

# Mestrado Próprio Semipresencial

## Fisioterapia na Abordagem de Lesão Encefálica Adquirida

Reconhecido pela NBA





**tech** universidade  
tecnológica

## Mestrado Próprio Semipresencial

### Fisioterapia na Abordagem de Lesão Encefálica Adquirida

Modalidade: Semipresencial (Online + Estágio Clínico)

Duração: 12 meses

Certificado: TECH Universidade Tecnológica

Acesso ao site: [www.techtute.com/br/fisioterapia/mestrado-proprio-semipresencial/mestrado-proprio-semipresencial-fisioterapia-abordagem-lesao-encefalica-adquirida](http://www.techtute.com/br/fisioterapia/mestrado-proprio-semipresencial/mestrado-proprio-semipresencial-fisioterapia-abordagem-lesao-encefalica-adquirida)

# Índice

01

Apresentação

---

*pág. 4*

02

Por que fazer este Mestrado  
Próprio Semipresencial?

---

*pág. 8*

03

Objetivos

---

*pág. 12*

04

Competências

---

*pág. 18*

05

Direção do curso

---

*pág. 22*

06

Planejamento  
do programa de estágio

---

*pág. 36*

07

Estágio Clínico

---

*pág. 42*

08

Onde posso realizar o  
Estágio Clínico?

---

*pág. 48*

09

Metodologia

---

*pág. 56*

10

Certificado

---

*pág. 64*

# 01

# Apresentação

Os grandes avanços ocorridos no campo da neurociência e, mais especificamente, da fisioterapia aplicada ao tratamento de pacientes com Lesão Encefálica Adquirida, obrigam os profissionais do setor a atualizar seus conhecimentos para se manterem a par das mais modernas técnicas e procedimentos que lhes permitam tratar os pacientes de forma mais eficaz, sejam crianças, adultos ou pacientes idosos. Tendo isso em mente, a TECH criou um programa inovador que oferece aos alunos a oportunidade de complementar sua aprendizagem teórica com um estágio intensivo em um centro de renome nacional e internacional.





“

*Ao aprimorar sua capacitação em Fisioterapia na Abordagem de Lesões Cerebrais Adquiridas, você poderá melhorar o atendimento aos seus pacientes e atingir resultados mais benéficos para sua saúde”*

Os pacientes com lesão encefálica adquirida requerem fisioterapia para atingir níveis funcionais ideais, a fim de facilitar sua independência com a melhor qualidade de vida possível e sua integração na sociedade. Portanto, essas terapias são muito requisitadas e melhoraram drasticamente graças aos novos avanços da tecnologia. Sendo assim, é fundamental que os fisioterapeutas especializados nessa área, ou aqueles que desejam entrar nela, optem por estudos de pós-graduação como o principal método para aumentar sua capacitação e crescimento profissional.

Este Mestrado Próprio Semipresencial inclui um um resumo informações sobre das evidências e conhecimentos científicos mais atualizados sobre o sistema nervoso e sua reabilitação quando apresenta uma lesão de forma repentina. Como resultado, é capaz de especializar o fisioterapeuta que nunca tratou de pessoas com esse tipo de doença, mas tem interesse em ter um futuro profissional relacionado ao tratamento desse tipo de paciente. Da mesma forma, o profissional que já é fisioterapeuta neurológico, seja lidando ou não com Lesão Encefálica adquirida, encontrará um espaço para atualizar seus conhecimentos e obter uma super especialização neste grupo de pacientes.

A partir do momento em que oficializarem sua matrícula, os profissionais terão acesso a diversos recursos teóricos, desenvolvidos por um corpo docente extremamente especializado, e a uma série de atividades práticas, exercícios simulados, masterclasses, leituras complementares e resumos interativos que complementarão didaticamente sua aprendizagem.

Além disso, após serem aprovados em todas as avaliações do conteúdo online, os alunos poderão ter acesso a um estágio em um centro de renome. Assim, durante 3 semanas, eles farão parte de equipes de trabalho reais, prestando atendimento a pacientes que sofrem de Lesão Encefálica Adquirida e recebendo tratamentos fisioterápicos para melhorar sua qualidade de vida. Para isso, os alunos terão um orientador que os guiará durante o estágio e lhes mostrará os procedimentos mais atualizados usados nesse setor.

Este **Mestrado Próprio Semipresencial em Fisioterapia na Abordagem da Lesão Encefálica Adquirida** conta com o conteúdo científico mais completo e atualizado do mercado. Suas principais características são:

- ♦ O desenvolvimento de mais de 100 casos clínicos apresentados por profissionais em fisioterapia neurológica
- ♦ Seu conteúdo gráfico, esquemático e altamente prático disponibiliza informações científicas e de saúde sobre as disciplinas que são fundamentais para a prática profissional.
- ♦ Sistema interativo de aprendizagem baseado em algoritmos para a tomada de decisões sobre as situações clínicas levantadas
- ♦ As diretrizes práticas sobre a abordagem de casos relacionados ao tratamento da lesão encefálica adquirida
- ♦ Com destaque especial para a medicina baseada em evidências e metodologias de pesquisa sobre a fisioterapia aplicada à abordagem da lesão encefálica adquirida
- ♦ Lições teóricas, perguntas a especialistas, fóruns de discussão sobre temas controversos e trabalhos de reflexão individual
- ♦ Disponibilidade de acesso a todo o conteúdo a partir de qualquer dispositivo, seja fixo ou móvel, com conexão à Internet
- ♦ A realização de um estágio clínico em um dos melhores hospitais do país



*A fisioterapia traz benefícios significativos para pacientes com lesão encefálica. Especialize-se na TECH e aprenda as principais técnicas que você poderá colocar em prática nesses casos”*

“

*Graças à especialização avançada oferecida por esse Mestrado Próprio Semipresencial, você poderá desenvolver as competências e habilidades necessárias para prestar um atendimento mais personalizado e adaptado às necessidades dos pacientes”*

Nesta proposta de Mestrado Próprio, de natureza profissional e modalidade de semipresencial, o programa visa à atualização dos conhecimentos dos fisioterapeutas em uma área alta importância, como a da abordagem da Lesão Encefálica Adquirida. O conteúdo é baseado nas últimas evidências científicas e orientado de forma didática a fim de integrar o conhecimento teórico na prática da pesquisa. Elementos teóricos e práticos facilitarão a atualização do conhecimento e permitirão a tomada de decisões eficaz em ambientes de grande responsabilidade.

Além disso, seu conteúdo multimídia, desenvolvido com a mais recente tecnologia educacional, permitirá ao fisioterapeuta um estudo situado e contextual, ou seja, um ambiente simulado que proporcionará uma aprendizagem imersiva programada para se capacitar em situações reais. Este programa avançado se fundamenta na Aprendizagem Baseada em Problemas, onde o aluno deverá resolver as diferentes situações de prática profissional que surgirem ao longo do programa. Para isso, contará com a ajuda de um inovador sistema de vídeo interativo realizado por especialistas reconhecidos.

*Faça um estágio intensivo de três semanas em um centro líder, no qual você poderá aprender com os melhores especialistas da área.*

*Comece seu próprio negócio e torne-se uma referência em fisioterapia neurológica.*



# 02

## Por que fazer este Mestrado Próprio Semipresencial?

A Lesão Encefálica Adquirida (LEA) requer estratégias atualizadas de abordagem fisioterapêutica devido aos graves impactos que tem na qualidade de vida dos pacientes. O objetivo dessa disciplina é contar com os especialistas mais bem capacitados e oferece constantemente vagas de emprego para aqueles que podem manejar de forma holística suas estratégias e ferramentas mais complexas. A TECH quer inserir seus alunos nesse ambiente de trabalho competitivo e exigente por meio de um curso que reúne, como nunca antes, conteúdo teórico e competências práticas de 1.500 horas educacionais em sua plataforma de estudos online e 120 horas práticas em um centro clínico de renome.





“

*Com o conteúdo deste programa, você obterá as habilidades práticas fundamentais para se diferenciar de outros profissionais da fisioterapia neurológica”*



### 1. Atualizar-se através da mais recente tecnologia disponível

A reabilitação neuronal de pacientes com lesão encefálica adquirida é respaldada por diferentes tecnologias e ferramentas de trabalho. Os alunos desse Mestrado Próprio Semipresencial analisarão todas elas e, ao concluírem seus estudos, estarão aptos a lidar com elas com mais facilidade.

### 2. Aprofundar-se através da experiência dos melhores especialistas

Durante a fase teórica do programa, os melhores professores estarão à disposição dos alunos da TECH. Ao mesmo tempo, esses mesmos alunos estarão em contato com especialistas experientes em seus ambientes de trabalho diários, em um estágio totalmente prático.

### 3. Ter acesso a ambientes fisioterapêuticos de primeira linha

Esse programa acadêmico, que é único em seu gênero no mercado educacional, facilita o acesso dos alunos aos centros mais qualificados para a intervenção fisioterapêutica de pacientes com Lesão Encefálica Adquirida. Essas instituições, cuidadosamente escolhidas pela TECH, possuem as mais modernas tecnologias e os especialistas mais bem capacitados nesse campo acadêmico.





#### 4. Combinar a melhor teoria com a prática mais avançada

Desde o início do estágio que faz parte desse programa de Mestrado Próprio Semipresencial, os alunos estarão diretamente envolvidos com casos e complexidades do ambiente profissional. Assim, a TECH lhes proporcionará uma combinação eficaz dos conteúdos teóricos aprendidos na modalidade de estudo online com as competências mais requisitadas em fisioterapia neurológica.

#### 5. Ampliar as fronteiras do conhecimento

A TECH coloca à disposição de seus alunos a possibilidade de realizar sua capacitação prática em centros de relevância internacional. Dessa forma, seus alunos adquirem novos horizontes ao lado dos melhores profissionais de outros continentes. Uma oportunidade única que somente a TECH, a maior universidade digital do mundo, poderia oferecer.

“

*Você realizará uma imersão prática completa no centro de sua escolha”*



# 03

## Objetivos

A conclusão deste Mestrado Próprio Semipresencial em Fisioterapia na Abordagem da Lesão Encefálica Adquirida é uma excelente oportunidade para os profissionais do setor, pois poderão atualizar seus conhecimentos com a mais moderna metodologia didática e os mais atualizados conteúdos teóricos e práticos. Isso é um grande valor agregado para se atualizar com as técnicas e os procedimentos mais modernos, mas também para aprender com o trabalho em um ambiente real, graças à opção de um estágio intensivo em um centro de renome.



“

*Ao identificar os distúrbios comportamentais associados à LEA, você poderá encaminhar os pacientes ao especialista adequado, resultando em melhorias substanciais na saúde deles”*



## Objetivo geral

- O objetivo principal desse programa é promover a especialização de fisioterapeutas no campo da reabilitação neurológica, graças ao melhor conteúdo online e a um estágio muito prático em um centro líder, onde eles podem aprender sobre as evidências científicas mais atuais no campo. Assim, eles adquirirão as habilidades para facilitar a integração do paciente neurológico, atendendo a toda a sua complexidade, alcançando maior sucesso e uma melhor qualidade de vida para os pacientes.



*Ao identificar os distúrbios comportamentais associados à LEA, você poderá encaminhar os pacientes ao especialista adequado, resultando em melhorias substanciais na saúde deles”*







## Objetivos específicos

---

### Módulo 1. Neuroanatomia e Neurofisiologia

- ◆ Conhecer a base anatômica estrutural do sistema nervoso
- ◆ Conhecer a base anatômica funcional do sistema nervoso
- ◆ Atualizar conhecimentos da fisiologia do movimento
- ◆ Analisar os processos neurofisiológicos da aprendizagem motora
- ◆ Revisar as diferentes teorias do controle motor
- ◆ Atualizar os conhecimentos em neurociência aplicáveis às lesões neurológicas

### Módulo 2. A LEA

- ◆ Diferenciar o que é e o que não é LEA
- ◆ Aprofundar a epidemiologia da LEA
- ◆ Conhecer as implicações da LEA de acordo com a idade do paciente
- ◆ Identificar vários sintomas e síndromes de acordo com a área de envolvimento da LEA
- ◆ Aprender a identificar a heminegligência e conhecer suas implicações para o paciente e para a abordagem terapêutica
- ◆ Aprender a reconhecer a síndrome de pusher e atualizar os conhecimentos sobre ela em termos de suas implicações para a abordagem terapêutica
- ◆ Compreender a diferença entre a sintomatologia cerebelar e a Sintomatologia dos Gânglios Basais
- ◆ Distinguir a espasticidade de outros distúrbios de tônus
- ◆ Reconhecer a apraxia e suas implicações para o paciente e para a abordagem terapêutica
- ◆ Aprender a identificar a síndrome da mão alheia

### **Módulo 3. Avaliação do paciente com LEA**

- ♦ Interpretar resultados radiológicos em tomografias computadorizadas
- ♦ Interpretar os resultados radiológicos em uma ressonância magnética
- ♦ Conhecer os diferentes tipos de testes complementares de diagnóstico por radiologia
- ♦ Aprender como realizar um exame neurológico completo
- ♦ Planejar a abordagem terapêutica de acordo com os resultados do exame neurológico e da avaliação fisioterapêutica
- ♦ Aprender técnicas de exame para o diagnóstico diferencial de diferentes sinais e sintomas neurológicos
- ♦ Conhecer e identificar os reflexos patológicos
- ♦ Realizar uma revisão das escalas e testes de avaliação
- ♦ Aprender a escrever relatórios de fisioterapia
- ♦ Aprenda a interpretar relatórios médicos ou relatórios de outros especialistas para extrair informações relevantes

### **Módulo 4. Intervenção multidisciplinar na LEA**

- ♦ Conhecer os diferentes métodos e conceitos utilizados pelos fisioterapeutas neurológicos
- ♦ Realizar uma revisão das evidências científicas dos diferentes métodos, conceitos e ferramentas terapêuticas
- ♦ Estar familiarizado com as ferramentas terapêuticas de outros profissionais da equipe clínica
- ♦ Conhecer as competências de outros profissionais da equipe clínica, a fim de aprender como encaminhar quando necessário
- ♦ Revisar as órteses e produtos de apoio mais úteis para pacientes com LEA
- ♦ Aprender a identificar distúrbios de comunicação a fim de encaminhar ao profissional competente e considerá-los na globalidade do paciente
- ♦ Aprender a identificar distúrbios de deglutição a fim de encaminhar ao profissional competente e considerá-los na globalidade do paciente
- ♦ Conhecer os diferentes domínios cognitivos
- ♦ Reconhecer o envolvimento dos diferentes domínios cognitivos que estão lesados ou intactos no comprometimento do movimento e que implicações eles têm para a abordagem fisioterapêutica
- ♦ Identificar os distúrbios comportamentais secundários à LEA, a fim de encaminhar ao profissional competente e considerá-los no quadro geral do paciente
- ♦ Levar em conta os estados emocionais do paciente e da família e como isso afeta a abordagem e a reabilitação

**Módulo 5. Complicações do paciente com LEA**

- ♦ Revisar as complicações mais frequentes do paciente com LEA, a fim de preveni-las ou mitigá-las
- ♦ Aprender a identificar a dor e como lidar com ela
- ♦ Identificar os fatores que causam a dor no ombro, como preveni-la e como lidar com ela uma vez que ocorra
- ♦ Reconhecer as complicações respiratórias e saber como abordá-las do ponto de vista da fisioterapia
- ♦ Aprender a identificar sinais ou sintomas de complicações que devem ser encaminhados a outros profissionais

**Módulo 6. LCA em Pediatria**

- ♦ Rever o neurodesenvolvimento normativo para identificar o prognóstico na reabilitação da LCA em função da idade
- ♦ Aprender a avaliar as crianças pediátricas por suas características específicas e por idade
- ♦ Conhecer os modelos específicos de abordagem da fisioterapia pediátrica no LCA
- ♦ Rever as competências de outros profissionais no trabalho em equipe na área da pediatria
- ♦ Compreender o envolvimento da área educacional na reabilitação de crianças com LEA

**Módulo 7. LEA em estados de consciência alterados**

- ♦ Rever a neurofisiologia da consciência
- ♦ Aprender como avaliar o grau de consciência alterada
- ♦ Aprender a estimar um prognóstico baseado em exame e evolução
- ♦ Identificar o início da dor na pessoa com a consciência alterada
- ♦ Aprender a programar um protocolo de abordagem fisioterapêutica
- ♦ Conhecer o trabalho do resto dos profissionais da equipe a fim de realizar o programa terapêutico
- ♦ Revisar possíveis complicações a fim de evitá-las ou mitigá-las

**Módulo 8. LCA em Geriatria**

- ♦ Conhecer as características do paciente geriátrico com LEA
- ♦ Rever as comorbidades típicas da velhice
- ♦ Aprender como planejar um programa de reabilitação junto com o resto da equipe
- ♦ Compreender as opções de alta hospitalar a fim de tomar a melhor decisão para o paciente em termos de residência e reabilitação
- ♦ Aprender como tornar o ambiente o mais funcional possível
- ♦ Conhecer o papel da família e dos tutores legais
- ♦ Realizar uma revisão das ajudas técnicas mais utilizadas no paciente geriátrico com LCA

# 04 Competências

Ao final do Mestrado Próprio Semipresencial da TECH, as competências específicas para tratar todos os tipos de pacientes que sofrem de lesões encefálicas serão adquiridas pelo aluno. Para isso, eles poderão atualizar seus conhecimentos com o programa mais inovador do mercado, desenvolvido com as evidências científicas mais avançadas sobre o assunto, bem como com a aprendizagem prática em um centro de referência. Com certeza, é atualmente, a opção acadêmica mais completa.



“

*Você dominará as técnicas mais adequadas para cuidar do paciente geriátrico com lesão encefálica”*



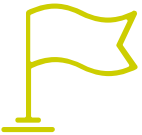


## Competências gerais

---

- ♦ Possuir e compreender conhecimentos que forneçam uma base ou oportunidade para a originalidade no desenvolvimento e/ou aplicação de ideias, muitas vezes em um contexto de pesquisa
- ♦ Aplicar o conhecimento adquirido e as habilidades de solução de problemas em ambientes novos ou desconhecidos dentro de contextos mais amplos (ou multidisciplinares) relacionados com a sua área de estudo
- ♦ Integrar o conhecimento e lidar com a complexidade de fazer julgamentos baseados em informações incompletas ou limitadas, incluindo reflexões sobre as responsabilidades sociais e éticas associadas com a aplicação do seu conhecimento e seus julgamentos
- ♦ Saber comunicar suas conclusões de suas pesquisas a públicos especializados e não especializados de forma clara e sem ambiguidades
- ♦ Possuir habilidades de aprendizagem que lhes permitirão continuar a estudar de forma autônoma ou em grande parte autogerida
- ♦ Aplicar as técnicas mais avançadas de fisioterapia aplicadas na abordagem de lesões encefálicas adquiridas





## Competências específicas

---

- Aprofundar a epidemiologia da LEA
- Descrever as implicações da LEA de acordo com a idade do paciente
- Explicar as ferramentas terapêuticas de outros profissionais da equipe clínica
- Definir as competências de outros profissionais da equipe clínica, a fim de aprender como encaminhar quando necessário
- Explicar os diferentes tipos de testes complementares de diagnóstico por radiologia
- Aprender como realizar um exame neurológico completo
- Planejar a abordagem terapêutica de acordo com os resultados do exame neurológico e da avaliação fisioterapêutica
- Explicar o trabalho do resto dos profissionais da equipe a fim de realizar o programa terapêutico
- Revisar possíveis complicações a fim de evitá-las ou mitigá-las
- Atualizar conhecimentos da fisiologia do movimento
- Analisar os processos neurofisiológicos da aprendizagem motora
- Explicar as características do paciente geriátrico com LEA
- Rever as comorbidades típicas da velhice
- Aprender como planejar um programa de reabilitação junto com o resto da equipe
- Definir os diferentes métodos e conceitos utilizados pelos fisioterapeutas neurológicos
- Realizar uma revisão das evidências científicas dos diferentes métodos, conceitos e ferramentas terapêuticas
- Definir os diferentes domínios cognitivos
- Reconhecer o envolvimento dos diferentes domínios cognitivos que estão lesados ou intactos no comprometimento do movimento e que implicações eles têm para a abordagem fisioterapêutica



*Matricule-se já e avance na sua área de trabalho com um programa completo que lhe permitirá pôr em prática tudo o que aprendeu”*

# 05

## Direção do curso

Para este Mestrado Próprio Semipresencial, a TECH reuniu um corpo docente especialista composto por acadêmicos e profissionais que colocarão todo o seu conhecimento à disposição do aluno e com um único objetivo: oferecer a eles a melhor capacitação do mercado. Um luxo que só a TECH, a maior universidade digital do mundo, poderá oferecer.



“

*Estude e aprenda com os melhores e aprimore leve suas habilidades a outro patamar, estudando na TECH”*

## Direção



### Sra. Berta De Andrés Garrido

- ♦ Coordenadora da Área de Fisioterapia na Neurointegra
- ♦ Fisioterapeuta no Centro de Reabilitação Neurológica Neurointegra
- ♦ Coordenadora da Seção de Estudos de Neurofisioterapia da Sociedade Espanhola de Neurologia
- ♦ Chefe da área de Formação do Centro de Reabilitação Neurológica Neurointegra
- ♦ Docente em estudos de pós-graduação em Fisioterapia para Lesão Encefálica Adquirida
- ♦ Curso de Fisioterapia da Universidade Alfonso X el Sabio Madri
- ♦ Mestrado em Fisioterapia na Abordagem Neurológica de Crianças e Adultos pela Universidade de Múrcia
- ♦ Mestrado em Fisioterapia Neurológica pela Universidade Pablo de Olavide

## Professores

### Sra. Patricia Aguado Caro

- ♦ Neuropsicóloga especializada em tratamento pediátrico
- ♦ Neuropsicóloga no Centro de Reabilitação Neurológica Neurointegra
- ♦ Neuropsicóloga no Centro de Reabilitação Ineuro
- ♦ Formada em Psicologia pela Universidade de Sevilha
- ♦ Mestrado em Neuropsicologia Pediátrica pela Universidade Pablo de Olavide
- ♦ Mestrado em Neurociências e Biologia Comportamental pela Universidade Pablo de Olavide
- ♦ Especialista em terapia de fala e linguagem pelo ICSE

### Dra. Natividad Narbona González

- ♦ Neuropsicóloga em Neurointegra
- ♦ Neuropsicóloga no CPM Aljarafe
- ♦ Neuropsicóloga da Associação de Síndrome de Asperger de Sevilha
- ♦ Formada pela Universidade de Sevilha
- ♦ Doutora em Neurociências pela Universidade Pablo de Olavide
- ♦ Mestrado em Estudos Avançado do Cérebro e Comportamento pela Universidade de Sevilha
- ♦ Especialista em Apoio Psicossocial ao Paciente, Serviços de Saúde da Universidade de Sevilha

**Sr. Pablo Ruiz García**

- ♦ Fisioterapeuta especializado em neuroreabilitação
- ♦ Fisioterapeuta na Associação de Lesão Encefálica Adquirida,(ADACEA). Alicante, Espanha
- ♦ Formado em Fisioterapia
- ♦ Mestrado em Neuroreabilitação

**Sr. Esteban Sarrias Arrabal**

- ♦ Psicólogo com especialização em Neurociências
- ♦ Doutorado pela Universidade de Sevilha
- ♦ Formado em Psicologia pela Universidade de Málaga (UMA)
- ♦ Mestrado em Estudos Avançados do Cérebro e Comportamento

**Dr. Augusto Rembrandt Rodríguez Sánchez**

- ♦ Pesquisador da Universidade de Sevilha
- ♦ Proprietário da ENGYmove
- ♦ Professor substituto da Universidade de Sevilha
- ♦ Formado em Ciências da Atividade Física e do Esporte pela Universidade de Sevilha
- ♦ Doutorado pela Universidade de Sevilha
- ♦ Mestrado em Educação Social e Animação Sociocultural pela Universidade Pablo de Olavide
- ♦ Curso de Educação Física pela Universidade de Sevilha

**Sra. Alba Mena**

- ♦ Assistente Social

**Sr. Álvaro Garrido Gálvez**

- ♦ Terapeuta Ocupacional
- ♦ Terapeuta Ocupacional Residência Beato Fray Leopoldo

**Sra. Estela Monís Rufino**

- ♦ Fisioterapeuta Pediátrico na Neurointegra
- ♦ Fisioterapeuta Neurológica
- ♦ Formada em Fisioterapia
- ♦ Curso de Introdução ao Conceito Bobath em Pediatria: Movimento normal pela Fundação Bobath
- ♦ Mestrado em Neurofisioterapia pela Universidade Pablo de Olavide
- ♦ Especialização de pós-graduação em Cuidados na Primeira Infância pela Universidade de Nebrija
- ♦ Curso de Especialização em Transtornos do Espectro Autista pela Associação de Autismo de Sevilha
- ♦ Curso de Especialização em Fisioterapia Pediátrica Neonatal
- ♦ Membro de Sociedade Espanhola de Neurologia, Sociedade Espanhola de Fisioterapia Pediátrica, Associação Espanhola de Intervenção na Primeira Infância, Associação Interprofissional de Cuidados na Primeira Infância da Andaluzia

**Sr. José Luis Montero Leyva**

- ♦ Coordenador de Reabilitação na Residência Beato Fray Leopoldo
- ♦ Fisioterapeuta na Residência Beato Fray Leopoldo
- ♦ Fisioterapeuta com especialização em Geriatria e Gerontologia
- ♦ Membro da Sociedade Espanhola de Geriatria e Gerontologia



### **Dr. José Ángel Rubiño Díaz**

- ♦ Pesquisador e docente na Universidade de les Illes Balears. Espanha
- ♦ Membro da Equipe de Pesquisa em Neuropsicologia e Cognição na Fundação Instituto de Pesquisa em Saúde Illes Balears
- ♦ Neuropsicólogo e psicogerontologista da Fundação Calvià
- ♦ Enfermeiro no Hospital Universitário Son Espases
- ♦ Diretor da Fundação María Aguilera
- ♦ Doutorado em Neurociência pela Universitat de les Illes Balears
- ♦ Especialista em Gestão de Centros para Idosos, Universidade Nacional de Educação a Distância (UNED)
- ♦ Formado em Psicologia pela Universidade de Granada

### **Sr. Óscar Díez Meleiro**

- ♦ Fisioterapeuta Especialista em Neuroreabilitação
- ♦ Sócio fundador e co-diretor clínico da Neurem
- ♦ Fisioterapeuta Especialista em Neuroreabilitação do Centro Terapêutico de Lesões Neurais Alberto Guitián
- ♦ Fisioterapeuta especialista em Neuroreabilitação na Associação de Esclerose Múltipla de Pontevedra
- ♦ Fisioterapeuta da Associação de Famílias de Pessoas com Paralisia Cerebral
- ♦ Formado em Fisioterapia pela Universidade de Vigo
- ♦ Formado em Psicologia pela Universidade Nacional de Educação à Distância (UNED)
- ♦ Mestrado em Acupuntura em Reabilitação e Tratamento da Dor pela Universidade de Santiago de Compostela
- ♦ Curso de Terapias Intensivas em Neuroreabilitação

### **Sra. Paloma Amor Hernández**

- ♦ Psicóloga da saúde na Amalgama7
- ♦ Psicólogo da saúde na NB Psicologia
- ♦ Psicólogo da Saúde no Centro de Intervenção Clínica e Social
- ♦ Pesquisadora de pré-doutorado no Grupo de Pesquisa Construtivista da Universidade Nacional de Educação a Distância (UNED)
- ♦ Formada em Psicologia pela Universidade Nacional de Educação à Distância (UNED)
- ♦ Mestrado em Intervenção em Psicologia pela Universidade Nacional de Educação à Distância (UNED)
- ♦ Mestrado em Psicologia Geral da Saúde pela Universidade Nacional de Educação à Distância (UNED)

### **Sra. Mónica Rodríguez Pérez**

- ♦ Neuropsicóloga em Neurointegra
- ♦ Neuropsicólogo na Ineuro-SCA
- ♦ Psicóloga do Centro de Exames Médicos Rincomed
- ♦ Doutoranda e Neuropsicóloga no Centro de Reabilitação de Lesões Cerebrais CRECER da Universidade de Sevilha
- ♦ Mestrado em Psicologia Geral da Saúde pela Universidade Nacional de Educação à Distância (UNED)
- ♦ Formada em Psicologia pela Universidade de Sevilha

**Sr. Ignacio Lafuente Jándula**

- ♦ Fisioterapeuta especialista em neurofisioterapia e neuroimagem
- ♦ Fisioterapeuta autônomo
- ♦ Coordenador do Mestrado em Neurofisioterapia da Universidade Pablo de Olavide
- ♦ Fisioterapeuta na Fundação AISSE
- ♦ Técnico Superior de Diagnóstico por Imagem no Hospital Vithas Parque San Antonio
- ♦ Pós-graduação especializada em técnicas de neuroimagem
- ♦ Mestrado em Neurofisioterapia pela Universidade Pablo de Olavide
- ♦ Formado em Fisioterapia pela Universidade de Málaga

**Sr. Ignacio Mariño Estelrich**

- ♦ Fisioterapeuta no Hospital Sant Joan de Déu de Martorell
- ♦ Formado em Fisioterapia
- ♦ Mestrado em Fisioterapia Neurológica
- ♦ Mestrado em Direção, Gestão e empreendedorismo de Centros de Saúde Serviços Sociais
- ♦ Membro do Colégio de Fisioterapeutas da Catalunha

**Sra. Laura Bacardit Riu**

- ♦ Fisioterapeuta na MiT Fisioterapia
- ♦ Fisioterapeuta especialista no tratamento de infarto cerebral ou traumatismo cranioencefálico
- ♦ Palestrante de *Fisioterapia 2.0, da opinião à evidência*
- ♦ Mestrado em Neuroreabilitação pelo Hospital de Neuroreabilitação do Instituto Guttmann

**Dr. Fernando Vázquez Sánchez**

- ♦ Neurologista no Hospital Universitário de Burgos
- ♦ Neurologista no Hospital Universitário de Burgos. Espanha
- ♦ Neurologista no Centre Hospitalier de Bigorre. França
- ♦ Neurologista no Centre Hospitalier Public du Cotentin. França
- ♦ Neurologista do Centro Hospitalar Don Benito-Villanueva. Espanha
- ♦ Neurologista no Hospital Universitário de León. Espanha
- ♦ Autor de vários Artigo nacionais e internacionais
- ♦ Formado em Medicina pela Universidade de Salamanca
- ♦ Diploma Interuniversitário em Neurofisiologia pela Universidade de Lille. França

**Sr. Álvaro Casas Entrena**

- ♦ Fisioterapeuta na Clínica Neuron
- ♦ Fisioterapeuta na Clínica Uner
- ♦ Fisioterapeuta na ICTIA: Unidade Especializada em Reabilitação para Deficiência Neurológica da ASPAYM Castilla y León
- ♦ Fisioterapeuta Especialista em Neuroreabilitação
- ♦ Formado em Fisioterapia pela Universidade de Jaén
- ♦ Mestrado em Fisioterapia em Neurológica pela Universidade Pablo de Olavide
- ♦ Especialista em Fisioterapia Respiratória pela Universidade Católica de Ávila

### **Dra. Elisabeth Bravo Esteban**

- ♦ Pesquisadora especializada em Fisioterapia Neurológica
- ♦ Fisioterapeuta na Clínica Cefisa
- ♦ Professora de cursos de graduação e pós-graduação universitária em Fisioterapia
- ♦ Pesquisadora em Fisioterapia para Patologias Neurológicas
- ♦ Autora de diversos artigos científicos
- ♦ Doutora em Pesquisa Sociossanitária e da Atividade física pela Universidade de Castilla - La Mancha
- ♦ Curso de Fisioterapia pela Universidade de Castilla - La Mancha
- ♦ Mestrado Oficial em Estudo e Tratamento da Dor pela Universidade Rey Juan Carlos

### **Dra. Carina Salgueiro**

- ♦ Fisioterapeuta especializado em reabilitação neurocognitiva
- ♦ Doutorado pela Universidade de Sevilha
- ♦ Formada em Fisioterapia
- ♦ Mestrado em Reabilitação em Neurologia: Aplicação prática da avaliação e tratamento
- ♦ Mestrado em Neurociências
- ♦ Mestrado em Pesquisa Translacional em Fisioterapia
- ♦ Especialista no Conceito Bobath
- ♦ Professora em várias universidades e centros especializados

### **Sra. Beatriz Moral Saiz**

- ♦ Fisioterapeuta infantil da Unidade de Atendimento à Infância e Adolescência
- ♦ Fisioterapeuta infantil da Unidade de Atendimento à Infância e Adolescência no Instituto de Reabilitação Funcional La Salle
- ♦ Fisioterapeuta na Efisiopediatric
- ♦ Professor do Curso de Desenvolvimento Profissional em Fisioterapia Infantil do Centro de Estudos Universitários La Salle
- ♦ Professor do Curso de Especialização em Fisioterapia Infantil da Universidade de Castilla-La Mancha
- ♦ Professor do Mestrado em Fisioterapia Infantil da Universidade CEU San Pablo
- ♦ Formado em Fisioterapia pelo Centro Superior de Estudos Universitários La Salle, afiliado à Universidade Autônoma de Madri
- ♦ Mestrado em Fisioterapia do Sistema Musculoesquelético: Fisioterapia Avançada no Tratamento da Dor pelo Centro Superior de Estudos Universitários La Salle, afiliado à Universidade Autônoma de Madri
- ♦ Curso de atualização em Fisioterapia na afetação da COVID-19
- ♦ *Recognizing Early Motor Delays and the Importance of Tummy Time*. Pathways.org
- ♦ Curso de Movimentos Gerais para Detecção Precoce de Patologias Neurológicas
- ♦ Tratamento do Exoesqueleto-EKSO Bionics Nível I e II
- ♦ Curso sobre exercícios terapêuticos em patologias neurológicas
- ♦ Curso de Drenagem Autógena. Fisioterapia Respiratória Níveis I e II, curso oficial de Jean Chevalier
- ♦ Desenvolvimento sensório-motor como base para intervenção em Fisioterapia Pediátrica Fisioterapia Respiratória em Pediatria
- ♦ Curso de Especialização em Fisioterapia Pediátrica

- ♦ Curso de Bandagem Muscular em Pediatria
- ♦ Curso de Introdução ao Conceito Bobath para Crianças
- ♦ Curso básico de introdução à Terapia Vojta
- ♦ Introdução ao Conceito Bobath. Movimento Normal
- ♦ Curso Básico e Avançado de Reabilitação Vestibular e de Equilíbrio
- ♦ Curso de Educação Continuada em Fisioterapia Manual da Síndrome da Dor Miofascial
- ♦ Monitor e Coordenador de Tempo Livre na Escola Fernando Soto Campos Castilla y León
- ♦ Membro da Sociedade Espanhola de Fisioterapia em Pediatria, Academia Europeia de Crianças com Deficiências (The European Academy for Childhood Disability), Asociación Convives con Espasticidad como fisioterapeuta, voluntariado em fisioterapia com crianças com necessidades de espasticidade no Centro Yayasan Widya Guna. Bali e Trabalho voluntário de fisioterapia com crianças com necessidades espaciais no Hospital Catholique Notre Dame de la Santé Servantes de Marie

#### **Sra. Tatiana Ferreiro Pardo**

- ♦ Fisioterapeuta especializada em neuroreabilitação na Fivan
- ♦ Fisioterapeuta pediátrica no Centro da Primeira Infância
- ♦ Fisioterapeuta Neurológico na EuroEspes
- ♦ Fisioterapeuta em residência e CD Meu Lar
- ♦ Fisioterapeuta
- ♦ Curso de Fisioterapia pela Universidade de Valência
- ♦ Mestrado em Neurociência pela Universidade de Santiago de Compostela

#### **Dr. Sergio Lerma Lara**

- ♦ Cofundador na Smart Dyspnea e Reitor da Faculdade de Ciências da Saúde CSEU La Salle
- ♦ Pesquisador no Hospital Infantil Universitário Niño Jesús
- ♦ Professor do Mestrado Universitário em Biomecânica Aplicada
- ♦ Coordenador técnico do Laboratório de Análise de Movimento do Hospital Infantil da Universidade Niño Jesús
- ♦ Doutor *Cum Laude* em Fisioterapia pela Universidade Rey Juan Carlos
- ♦ Mestrado em Estudo e Tratamento da Dor na Universidade Rey Juan Carlos
- ♦ Formado em Fisioterapia pela Universidade Pontifícia Comillas
- ♦ Curso de Conceito *Maitland* de Terapia Manual Ortopédica

#### **Sra. Inmaculada Piñel Cabas**

- ♦ Terapeuta Ocupacional na Neurointegra
- ♦ Terapeuta Ocupacional no Projeto Ineuro
- ♦ Formada em Terapia Ocupacional pela Universidade de Granada
- ♦ Mestrado Oficial em Novas Tendências de Pesquisa em Ciências da Saúde pela Universidade de Málaga

#### **Sr. Antonio Calderón Lucena**

- ♦ Terapeuta Ocupacional
- ♦ Clínica de Reabilitação Medical Park (Bad Feilnbach)



### **Sra. Julia Campos Martínez**

- ♦ Fisioterapeuta Especialista em Neurofisioterapia
- ♦ Fisioterapeuta no Hospital Vithas Almeria
- ♦ Fisioterapeuta Neurológica na Clínica Neurodem
- ♦ Fisioterapeuta na Clínica de Fisioterapia Saavedra
- ♦ Curso de Fisioterapia pela Universidade de Almería
- ♦ Mestrado em Fisioterapia Neurológica
- ♦ Curso de Neuropsicologia Funcional
- ♦ Curso de Técnicas de Contenção Articular e Bandagem Neuromuscular, Fisioterapia e Traumatologia
- ♦ Curso de Diagnóstico e Avaliação em Fisioterapia e a Classificação Internacional de Disfunção

### **Sr. Mario Lozano Lozano**

- ♦ Pesquisador docente no Departamento de Fisioterapia da Faculdade de Ciências da Saúde
- ♦ Pesquisador docente no Departamento de Fisioterapia da Faculdade de Ciências da Saúde da Universidade de Granada
- ♦ Doutorado em Medicina Clínica e Saúde Pública
- ♦ Formado em Terapia ocupacional pela Universidade de Granada
- ♦ Membro do Cuídate, Grupo de Pesquisa da Unidade de Apoio ao Paciente Oncológico, Comitê Diretor da European Task Force of Occupational Therapy in Palliative Care

### **Sra. Sandra Agúndez Leroux**

- ♦ Terapeuta Ocupacional no Centro de Reabilitação Neurológica Neurointegra
- ♦ Terapeuta Ocupacional na Ineuro SCA
- ♦ Terapeuta Ocupacional na Plena Inclusión
- ♦ Terapeuta Ocupacional Especializadas em Neuroterapia
- ♦ Formada em Terapia ocupacional pela Universidade de Extremadura
- ♦ Mestrado em Pesquisa de Ciências Sociossanitárias pela Universidade de Extremadura
- ♦ Mestrado em Neuroterapia Ocupacional pela Universidade Pablo de Olavide.

### **Sr. Victor Martin**

- ♦ Psicólogo
- ♦ Domus vi sad Sevilla

### **Sra. Alba Hurtado de Mendoza Fernández**

- ♦ Especialidade em Neurociência Cognitiva
- ♦ Formada em Terapia Ocupacional
- ♦ Mestrado em Neurociência
- ♦ Especialidade em Neurociência Cognitiva
- ♦ Formação avançada em Neuroreabilitação

### **Dra. Soraya Pérez Nombela**

- ♦ Fisioterapeuta pela Universidade de Castilla-La Mancha
- ♦ Fisioterapeuta pesquisadora do Hospital Nacional de Paraplégicos
- ♦ Curso de Fisioterapia pela Universidade de Castilla - La Mancha
- ♦ Mestrado em Patologia Neurológica pela Universidade Rey Juan Carlos
- ♦ Especialista em Biomecânica da Marcha Humana, Neuroreabilitação, Robótica e Lesão Medular

**Sra. Estefanía Abelleira Sánchez**

- ♦ Fisioterapeuta especializada em neuroreabilitação
- ♦ Fisioterapeuta de consultório particular
- ♦ Fisioterapeuta na Fundação Purísima Concepción de Hermanas Hospitalarias
- ♦ Neurofisioterapeuta no Centro Terapêutico Vibra
- ♦ Fisioterapeuta na Associação de Pais de Paralisados Cerebrais de Málaga
- ♦ Fisioterapeuta em lares de idosos
- ♦ Curso de Fisioterapia pela Universidade Ramón Llull
- ♦ Mestrado em Neurofisioterapia pela Universidade Pablo de Olavide
- ♦ Mestrado em Ciências do Sistema Nervoso pela Universidade de Almeria

**Sr. Antonio Francisco García Peñalver**

- ♦ Especialista em Fisioterapia
- ♦ Fisioterapeuta em domicílio Motril, Espanha
- ♦ Fisioterapeuta na Clínica de Fisioterapia Europa
- ♦ Mestrado em Neurofisioterapia pela Universidade Pablo de Olavide
- ♦ Formado em Fisioterapia pela Universidade de Granada
- ♦ Curso de Atividades Aquáticas Perinatais
- ♦ Curso sobre o conceito Mulligan nos módulos A e B
- ♦ Pós-graduação em Bandagem Neuromuscular
- ♦ Tratamento fisioterapêutico das disjunções temporomandibulares

**Sr. Juan Luis Abeledo**

- ♦ Fisioterapeuta Especialista em Terapia Aquática para Pessoas com Deficiência
- ♦ Fisioterapeuta na Fundação Upacesur
- ♦ Fisioterapeuta do Instituto de Reabilitação Ceutí
- ♦ Fisioterapeuta da Associação para Deficientes da Rota
- ♦ Vice-Presidente da RETacua
- ♦ Formado em Fisioterapia pela Universidade de Cádiz
- ♦ Especialista em Hidroterapia pela Universidade de Castilla - La Mancha
- ♦ Cursos e participação na Conferência de Fisioterapia Aplicada a Pessoas com Complexidade Cerebral

**Dr. Julio Gómez Soriano**

- ♦ Responsável pelo Grupo de Pesquisa em Fisioterapia de Toledo (GIFTO)
- ♦ Chefe do Grupo de Pesquisa em Fisioterapia de Toledo (GIFTO) na Escola Universitária de Enfermagem e Fisioterapia de Toledo da Universidade de Castilla-La Mancha.
- ♦ Pesquisador colaborador do Grupo de Função Sensorio-Motora do Hospital Nacional de Paraplégicos. Toledo, Espanha
- ♦ PhD em Patologia Neurológica pelo Departamento de Fisioterapia, Terapia Ocupacional, Reabilitação e Medicina Física
- ♦ Mestrado em Patologia Neurológica pela Universidade Rey Juan Carlos
- ♦ Doutorado em Patologia Neurológica pela Universidade Rey Juan Carlos
- ♦ Formado em Fisioterapia
- ♦ Formado em Ciências da Atividade Física e Esporte pela Universidade de Castilla - la Mancha

#### **Sra. Alba Alicia Soto Martínez**

- ♦ Fisioterapeuta especializada em Fisioterapia Neurológica
- ♦ Fisioterapeuta Neurológica na Atece Araba
- ♦ Neurofisioterapeuta na Fisun
- ♦ Fisioterapeuta Neurológica na Integra Daño Cerebral
- ♦ Fisioterapeuta na CEAM Generalitat Valenciana
- ♦ Formada em Fisioterapia pela Universidade CEU Cardenal Herrera
- ♦ Mestrado em Fisioterapia Neurológica pela Universidade Pablo de Olavide

#### **Dra. Patricia Ferrand Ferri**

- ♦ Médica especialista em Medicina de Física e Reabilitação
- ♦ Médica Especialista em Medicina Física e Reabilitação no Hospital Universitario Virgen del Rocío
- ♦ Palestrante em congressos relacionados à sua especialidade
- ♦ Coautora do artigo *Análise de consistência de parâmetros temporoespaciais com avaliação da marcha em pacientes com AVC*

#### **Sra. Lucrecia Mendoza González**

- ♦ Médica especialista em Medicina de Física e Reabilitação
- ♦ Mestrado em Medicina Avaliadora e Perícia Médica
- ♦ Curso em Deficiência Infantil
- ♦ Curso em Reabilitação Infantil
- ♦ Especialista em Ultrassom Musculoesquelético

#### **Sra. María del Rocío Arjona Vega**

- ♦ Fonoaudiólogo especialista em intervenção fonoaudiológica para danos encefálicos
- ♦ Fonoaudióloga no Hospital San Juan de Dios, Sevilha, Espanha
- ♦ Fonoaudióloga na INEUROSCA
- ♦ Fonoaudióloga no Hospital Casaverde
- ♦ Formada em Fonoaudiologia pela Universidade de Málaga
- ♦ Curso de Especialização em Intervenção Fonoaudiológica em Dano Encefálico pelo Colégio Oficial de Fonoaudiólogos da Andaluzia
- ♦ Curso de Especialização em Transtorno do Espectro Autista pelo Colégio Oficial de Fonoaudiólogos da Andaluzia

#### **Dra. Lidia Lara Lezama**

- ♦ Médica preceptora no departamento de Neurologia
- ♦ Médica Preceptora no Departamento de Neurologia do Complexo Assistencial Universitario de León
- ♦ Especialista em Neurologia
- ♦ Formada em Medicina e Cirurgia

#### **Sra. Arantzazu Aguirre Moreno**

- ♦ Terapeuta Ocupacional na Unidade Infantojuvenil
- ♦ Terapeuta Ocupacional na Unidade Infantojuvenil no Hospital de Dia na Área de Saúde Mental
- ♦ Terapeuta Ocupacional na Galey Clinic
- ♦ Terapeuta Ocupacional no Centro de Terapia Infantil Orión
- ♦ Professora em cursos e workshops relacionados à Integração Sensorial
- ♦ Curso de Terapia Ocupacional pela Universidade Complutense de Madrid
- ♦ Mestrado em Cuidados da Primeira Infância no Instituto Técnico de Estudos Aplicados (ITEAP)

**Sr. Alberto Del Barco Gavala**

- ♦ Neuropsicólogo clínico da Fundação Instituto Valenciano de Neuroreabilitação
- ♦ Coordenador do Programa de Neuropsicologia Clínica do Hospital Universitário Virgen Macarena
- ♦ Neuropsicóloga clínica do Instituto de Neuroreabilitação Chárbel
- ♦ Neuropsicólogo clínico do Hospital Geral de Jerez de la Frontera
- ♦ Diretor do Consórcio de Neuropsicologia Clínica
- ♦ Autor do livro *Neuropsicologia da Lesão Encefálica por Acidente Vascular Cerebral e TCE*
- ♦ Professor de pós-graduação
- ♦ Formado em Psicologia pela Universidade de Valência
- ♦ Mestrado em Neuropsicologia Clínica pela Universidade Pablo de Olavide

**Dra. Rebeca De la Fuente**

- ♦ Doutorado especializado em Neurologia
- ♦ Médica Preceptora no Departamento de Neurologia do Hospital Universitário de León, Espanha
- ♦ Autora de diversas publicações científicas relacionadas à Neurologia
- ♦ Palestrante em congressos relacionados à Neurologia

**Sra. Belén Gallego**

- ♦ Terapeuta Ocupacional

**Sr. José Antonio Pérez Miralles**

- ♦ Fisioterapeuta da Nueva Opción, Associação de Lesões Encefálicas Adquiridas Valência, Espanha
- ♦ Médico associado à Faculdade de Fisioterapia da Universidade de Valência
- ♦ Curso de Fisioterapia pela Universidade de Valência
- ♦ Especialista em Fisioterapia Neurológica

**Sr. Alejandro Moreno Martínez**

- ♦ Fisioterapeuta em Pediatria, Intervenção Precoce e Punção Seca na Síndrome da Dor
- ♦ Fisioterapeuta Respiratório na Associação Andaluza SISU em Cuidados Paliativos
- ♦ Fisioterapeuta Respiratório Pediátrico na New Health Foundation
- ♦ Fisioterapeuta da Associação La Cruz Azul
- ♦ Fisioterapeuta na Fisioterapia Alejandro Vallejo
- ♦ Fisioterapeuta na Zona Esportiva Empresarial
- ♦ Fisioterapeuta no Campeonato de Hóquei do FC Barcelona
- ♦ Fisioterapeuta na Fisioterapia Alcha
- ♦ Consultor de saúde na Solutia Global Health Solutions, SL
- ♦ Fisioterapeuta pela Universidade de Sevilha
- ♦ Mestrado em Novas Tendências em Ciências da Saúde, Fisioterapia pela Universidade de Sevilha
- ♦ Mestrado em Fisioterapia Manual Avançada e Terapia de Exercício Terapêutico pela Universidade Complutense de Madri
- ♦ Especialista em Fisioterapia Respiratória em Pacientes Adultos e Pediátricos pela Universidade Europeia de Madri
- ♦ Conselho Geral de Colégios de Fisioterapeutas da Espanha no Programa de Formação de Atualização em Exercício Terapêutico
- ♦ Programa de Exercício Terapêutico para Pessoas Frágeis no Colégio de Fisioterapeutas da Andaluzia
- ♦ Curso de Punção Seca na Síndrome da Dor Miofascial, Fisioterapia da Universidade Rey Juan Carlos



**Dra. Ana Carrasco Pérez**

- ♦ Fisioterapeuta especializada em neurofisioterapia pediátrica
- ♦ Fisioterapeuta pediátrica no Centro de Atendimento à Primeira Infância de La Paz
- ♦ Fisioterapeuta no Centro de Reabilitação de Lesões Encefálicas Crecer
- ♦ Fisioterapeuta pediátrico na Associação *Wild Souls*
- ♦ Doutorado em Fisioterapia, Exercício Físico, Saúde e Dependência pela Universidade de Múrcia
- ♦ Formada em Fisioterapia pela Universidade de Sevilha
- ♦ Mestrado em Gestão de Pacientes Neurológicos Infantis e Adultos pela Universidade de Múrcia

**Sra. María Fernández Muñoz**

- ♦ Fisioterapeuta na AFAD Molina de Aragón
- ♦ Fisioterapeuta na Residência Santa Ana. Madri
- ♦ Fisioterapeuta na Residência Las Sabinas. Espanha
- ♦ Fisioterapeuta nos Centro Residencial La Solana. Madri
- ♦ Fisioterapeuta Geriátrica
- ♦ Especialista em Neuroreabilitação
- ♦ Graduação em Fisioterapia pela Universidade de Alcalá
- ♦ Curso de Estimulação Basal
- ♦ Curso de Fisioterapia em Geriatria: Reeducação psicomotora em idosos frágeis





#### **Sr. Óscar Arévalo Mora**

- ◆ Fisioterapeuta geriátrico e infantil
- ◆ Fisioterapeuta na Associação com CAIT Montilla Bono
- ◆ Fisioterapeuta no Centro de Fisioterapia e Osteopatia Mágina
- ◆ Curso de Fisioterapia pela Universidade de Jaén
- ◆ Especialista em Fisioterapia Manual na Gestão da dor Musculoesquelética pela Universidade de Jaén

“

*Você desenvolverá competências especializadas com a supervisão rigorosa dos melhores professores e de um orientador assistente que, durante o estágio deste curso, ajudará a integrar habilidades mais exigentes e rigorosas”*

# 06

## Planejamento do ensino

Este Mestrado Próprio Semipresencial em Fisioterapia na Abordagem da Lesão Encefálica Adquirida disponibiliza aos alunos o programa de estudos mais atualizados sobre o assunto. Dessa forma, ao longo de 8 módulos, os alunos aumentarão seus conhecimentos sobre neuroanatomia, LEA, avaliação de pacientes, abordagem terapêutica, complicações de pacientes ou atendimento de pacientes infantis ou geriátricos, entre outros aspectos. Todas essas questões são essenciais para se chegar a uma abordagem eficaz que melhore a qualidade de vida das pessoas com esse tipo de lesão.







“

*Esse plano de estudo está em conformidade com os critérios internacionais mais amplamente difundidos para a aplicação da fisioterapia em pacientes com lesão encefálica adquirida”*

## Módulo 1. Neuroanatomia e neurofisiologia

- 1.1. Anatomia
  - 1.1.1. Introdução à anatomia estrutural
  - 1.1.2. Introdução à anatomia funcional
  - 1.1.3. A medula espinhal
  - 1.1.4. Tronco encefálico
  - 1.1.5. Frontal
  - 1.1.6. Parietal
  - 1.1.7. Temporal
  - 1.1.8. Occipital
  - 1.1.9. Cerebelo
  - 1.1.10. Gânglios basais
- 1.2. Fisiologia
  - 1.2.1. Neuroplasticidade
  - 1.2.2. Tônus muscular
- 1.3. Controle motor
  - 1.3.1. Comportamento motor
  - 1.3.2. Controle motor

## Módulo 2. A LEA

- 2.1. Definindo a LEA
  - 2.1.1. LEA no adulto
  - 2.1.2. LEA na infância
  - 2.1.3. LEA na infância
- 2.2. Alterações funcionais
  - 2.2.1. Alterações do tônus
  - 2.2.2. Heminégligência
  - 2.2.3. Síndrome de pusher
  - 2.2.4. Síndrome cerebelar vs. lesão de gânglios basais
  - 2.2.5. Síndrome da mão alheia
  - 2.2.6. Apraxia

## Módulo 3. Avaliação

- 3.1. Anamnese
- 3.2. Neuroimagem
  - 3.2.1. Estrutural
  - 3.2.2. Funcional
- 3.3. Nervos cranianos
- 3.4. Reflexos patológicos
- 3.5. Muscular
  - 3.5.1. Reflexos osteotendinosos
  - 3.5.2. Tônus
  - 3.5.3. Força
- 3.6. Sensibilidade
- 3.7. Coordenação
- 3.8. Equilíbrio
- 3.9. Marcha
- 3.10. Manipulação
- 3.11. Escalas de avaliação
  - 3.11.1. Elaboração de relatórios
- 3.12. Redação de um relatório de fisioterapia
  - 3.12.1. Interpretação do relatório médico



#### Módulo 4. Intervenção

- 4.1. Fase aguda, subaguda e crônica na LCA (lesão cerebral adquirida)
- 4.2. Facilitação do movimento
- 4.3. Neurodinâmica
- 4.4. Mirror therapy
- 4.5. Abordagem no contexto
- 4.6. Abordagem orientada para a tarefa
- 4.7. Tratamentos intensivos
- 4.8. Terapia de restrição do lado saudável
- 4.9. Agulhamento seco para espasticidade
- 4.10. Exercício terapêutico
- 4.11. Hidroterapia
- 4.12. Eletroterapia
- 4.13. Robótica e realidade virtual
- 4.14. Modelos de trabalho
- 4.15. Farmacologia
- 4.16. Toxina botulínica
- 4.17. Fonoaudiologia
- 4.18. Terapia ocupacional
- 4.19. Implicações dos déficits cognitivos no movimento
- 4.20. Distúrbios comportamentais
- 4.21. Cuidados psicológicos com o paciente e a família
- 4.22. Ortopedia

#### Módulo 5. Complicações

- 5.1. Dor
- 5.2. Sistema respiratório
- 5.3. Epilepsia
- 5.4. Complicações musculoesqueléticas
- 5.5. Complicações específicas da lesão da medula espinhal

#### Módulo 6. LEA na infância

- 6.1. Neurodesenvolvimento normativo
  - 6.1.1. Características
  - 6.1.2. Aspectos a serem considerados
- 6.2. Exame pediátrico em fisioterapia
  - 6.2.1. Exame
  - 6.2.2. Escalas de avaliação
- 6.3. Intervenção
  - 6.3.1. Fisioterapia
  - 6.3.2. O restante da equipe
    - 6.3.2.1. Medicina
    - 6.3.2.2. Fonoaudiologia
    - 6.3.2.3. Terapia ocupacional
    - 6.3.2.4. Neuropsicologia
    - 6.3.2.5. Equipe educacional

#### Módulo 7. LEA e estados de consciência alterados

- 7.1. O que é um estado alterado de consciência?
  - 7.1.1. *Arousal*
  - 7.1.2. *Awareness*
  - 7.1.3. Neuroanatomia
  - 7.1.4. Neurofisiologia
  - 7.1.5. Neuroplasticidade
  - 7.1.6. Prognóstico
- 7.2. Avaliação
  - 7.2.1. Exame físico
  - 7.2.2. Escalas de avaliação
  - 7.2.3. Dor

- 7.3. Intervenção
  - 7.3.1. Fisioterapia
    - 7.3.1.1. Estimulação
    - 7.3.1.2. Movimento
    - 7.3.1.3. Ambiente

## Módulo 8. LEA em geriatria

- 8.1. Características específicas do LEA em geriatria
  - 8.1.1. Pluripatologia
    - 8.1.1.1. Vantagens e desvantagens relacionadas à idade
  - 8.1.2. Tratamento fisioterapêutico
    - 8.1.2.1. A importância de estabelecer metas em equipe
- 8.2. Institucionalização x residência habitual
  - 8.2.1. Adaptação do ambiente
  - 8.2.2. Papel da família
  - 8.2.3. Tutores legais
  - 8.2.4. Ajudas técnicas





“

*A aprendizagem dessas matérias didáticas será feita em uma plataforma de estudos inovadora, 100% online, interativa e desenvolvida pela TECH para que você possa acessá-la facilmente de qualquer dispositivo conectado à Internet”*

07

# Estágio Clínico

A TECH se adapta às necessidades dos profissionais de hoje e lhes oferece a capacitação mais completa do mercado, que não só tem um conteúdo teórico atualizado, mas também complementa essa oferta com um estágio intensivo de 3 semanas em um centro líder em fisioterapia neurológica. Assim, os alunos poderão aprender com os principais especialistas da área, atendendo a pacientes reais com lesões encefálicas.





“

*Atualize-se na abordagem de pacientes com lesões cerebrais graças à aprendizagem que você poderá realizar durante seu estágio”*



O período de estágio deste programa em Fisioterapia em Abordagem da Lesão Encefálica Adquirida está composto por um estágio intensivo em um centro de renome, com duração de 3 semanas, de segunda a sexta-feira, com jornadas de 8 horas consecutivas de aprendizagem prática ao lado de um médico especialista preceptor. Esse estágio permitirá que os alunos atendam pacientes reais ao lado de uma equipe de profissionais líderes nessa área, aplicando as mais modernas tecnologias e técnicas nesse campo.

Nessa proposta de capacitação totalmente prática, as atividades visam desenvolver e aperfeiçoar as competências indispensáveis ao atendimento de pacientes com uma lesão encefálica. Dessa forma, esta proposta é voltada para a capacitação específica do fisioterapeuta para o exercício de sua prática fonoaudiológica, em um ambiente seguro para o paciente e com alto desempenho profissional.

É, sem dúvida, uma excelente chance de aprender trabalhando em um centro inovador, comprometido com a qualidade de seus recursos e com as tecnologias mais modernas. Dessa forma, os objetivos do paciente e dos profissionais são atendidos de forma segura e de acordo com os mais altos padrões de qualidade exigidos atualmente. O estágio no centro permitirá que o profissional conclua um número mínimo de atividades de prática clínica em serviços de fisioterapia na abordagem da lesão encefálica adquirida ou no cuidado e monitoramento do paciente.

O ensino prático será realizado com a participação ativa do aluno, executando as atividades e os procedimentos de cada área de competência (aprender a aprender e aprender a fazer), com o acompanhamento e a orientação dos professores e de outros colegas da capacitação que promovem o trabalho em equipe e a integração multidisciplinar como competências transversais para a prática de fisioterapia (aprender a ser e aprender a se relacionar).

Os procedimentos descritos abaixo formarão a base da parte prática da capacitação, e sua implementação está sujeita tanto à idoneidade dos pacientes quanto à disponibilidade do centro e sua carga de trabalho, tendo as seguintes atividades propostas:



*Você aprenderá sobre novos procedimentos para analisar lesões cerebrais adquiridas na infância e na velhice”*



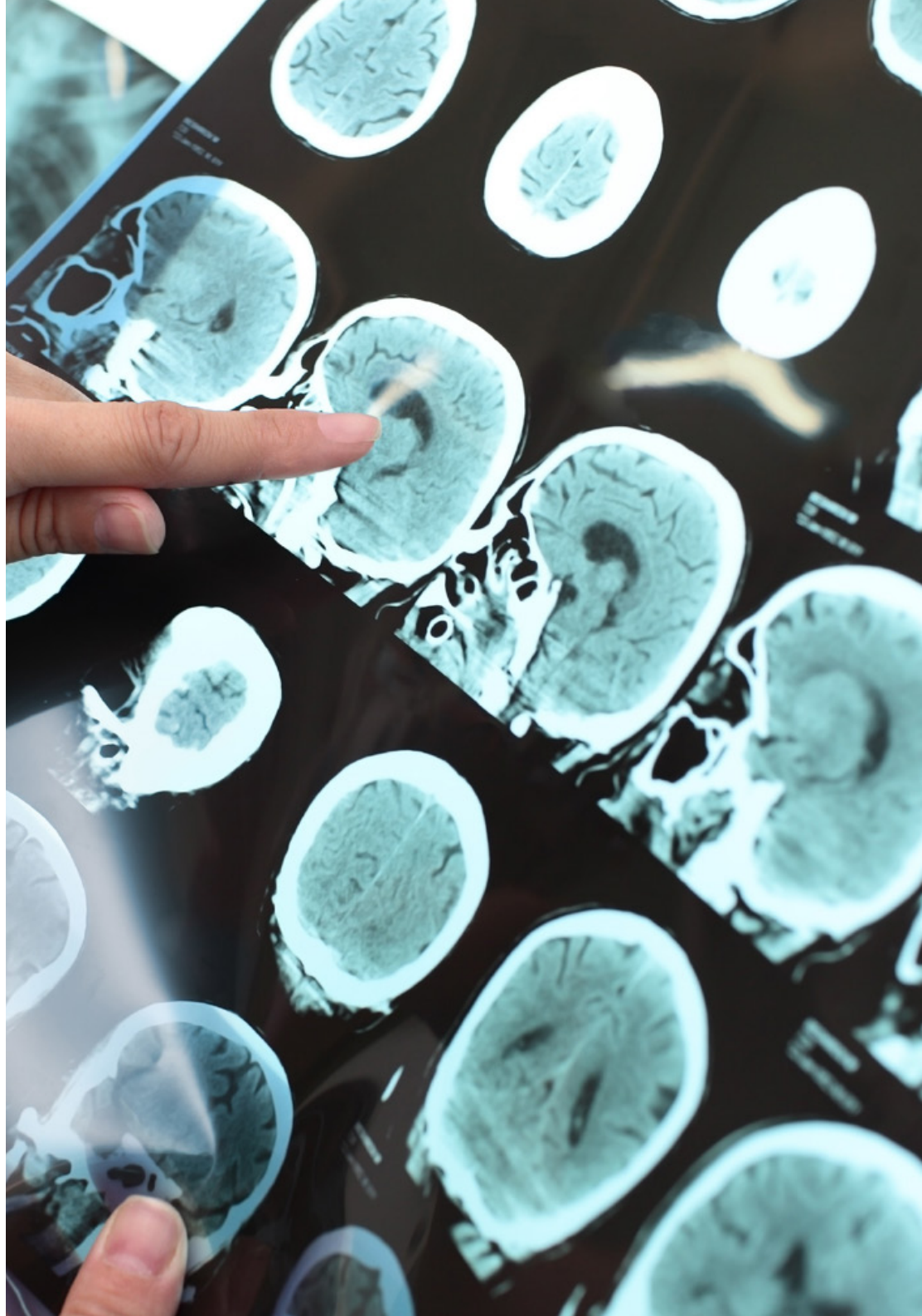
Módulo	Atividade Prática
Técnicas de avaliação e diagnóstico de pacientes com Lesão Encefálica Adquirida	Examinar o neurodesenvolvimento normativo para identificar o prognóstico na reabilitação da Lesão Encefálica Adquirida em função da idade
	Estimar um prognóstico baseado em exame e evolução
	Atualizar conhecimentos da fisiologia do movimento
	Aprender a avaliar o grau consciência alterada e a tratar epilepsias
Metodologias de trabalho para o tratamento da Lesão Encefálica Adquirida na infância e em idades geriátricas	Conhecer os modelos específicos de abordagem da fisioterapia pediátrica no LCA
	Analisar as comorbidades típicas do paciente geriátrico com Lesão Encefálica Adquirida
	Compreender as opções de alta hospitalar a fim de tomar a melhor decisão para o paciente em termos de residência e reabilitação
	Realizar uma revisão das ajudas técnicas mais utilizadas no paciente geriátrico com LCA
Complicações mais frequentes do paciente com Lesão Encefálica Adquirida	Ajudar emocionalmente o paciente e a família, e entender como isso impacta sua abordagem e reabilitação
	Revisar as complicações mais frequentes do paciente com LEA, a fim de preveni-las ou mitigá-las
	Reconhecer as complicações respiratórias e saber como abordá-las do ponto de vista da fisioterapia
	Identificar os fatores que causam a dor no ombro, como preveni-la e como lidar com ela uma vez que ocorra
Diretrizes atuais para a abordagem terapêutica do paciente com Lesão Encefálica Adquirida	Examinar lesões da medula espinhal e complicações musculoesqueléticas
	Aprender a programar um protocolo de abordagem fisioterapêutica
	Identificar os distúrbios comportamentais secundários à Lesão Encefálica Adquirida, a fim de encaminhar ao profissional competente e considerá-los no quadro geral do paciente
	Agendar a reabilitação junto com outros profissionais

## Seguro de responsabilidade civil

A principal preocupação desta instituição é garantir a segurança dos profissionais que realizam o estágio e dos demais colaboradores necessários para o processo de capacitação prática na empresa. Entre as medidas adotadas para alcançar este objetivo, está a resposta a qualquer incidente que possa ocorrer ao longo do processo de ensino-aprendizagem.

Para isso, esta entidade educacional se compromete a fazer um seguro de responsabilidade civil que cubra qualquer eventualidade que possa surgir durante o período de estágio no centro onde se realiza a capacitação prática.

Esta apólice de responsabilidade civil terá uma cobertura ampla e deverá ser aceita antes do início da capacitação prática. Desta forma, o profissional não terá que se preocupar com situações inesperadas, estando amparado até a conclusão do programa de Estágio no centro.





## Condições Gerais da Capacitação Prática

As condições gerais do contrato de estágio para o programa são as seguintes:

**1. ORIENTAÇÃO:** durante do Mestrado Próprio Semipresencial o aluno contará com dois orientadores que irão acompanhá-lo durante todo o processo, esclarecendo as dúvidas e respondendo perguntas que possam surgir. Por um lado, contará com um orientador profissional, pertencente ao centro onde é realizado o estágio, que terá o objetivo de orientar e dar suporte ao aluno a todo momento. E por outro, contará com um orientador acadêmico cuja missão será coordenar e ajudar o aluno durante todo o processo, esclarecendo dúvidas e viabilizando o que for necessário. Assim, o aluno estará sempre acompanhado e poderá resolver as dúvidas que possam surgir, tanto de natureza prática quanto acadêmica.

**2. DURAÇÃO:** o programa de estágio terá uma duração de três semanas contínuas de capacitação prática, distribuídas em jornadas de oito horas, cinco dias por semana. Os dias e horários do programa serão de responsabilidade do centro e o profissional será informado com antecedência suficiente para que possa se organizar.

**3. NÃO COMPARECIMENTO:** em caso de não comparecimento no dia de início do Mestrado Próprio Semipresencial, o aluno perderá o direito de realizá-lo sem que haja a possibilidade de reembolso ou mudança das datas estabelecidas. A ausência por mais de dois dias sem causa justificada/médica resultará na renúncia estágio e, conseqüentemente, em seu cancelamento automático. Qualquer problema que possa surgir durante a realização do estágio, deverá ser devidamente comunicado ao orientador acadêmico com caráter de urgência.

**4. CERTIFICAÇÃO:** ao passar nas provas do Mestrado Próprio Semipresencial, o aluno receberá um certificado que comprovará o período de estágio no centro em questão.

**5. RELAÇÃO DE EMPREGO:** o Mestrado Próprio Semipresencial não constitui relação de emprego de nenhum tipo.

**6. ESTUDOS PRÉVIOS:** alguns centros podem exigir um certificado de estudos prévios para a realização do Mestrado Próprio Semipresencial. Nesses casos, será necessário apresentá-lo ao departamento de estágio da TECH para que seja confirmada a atribuição do centro escolhido.

**7. NÃO INCLUÍDO:** o Mestrado Próprio Semipresencial não incluirá nenhum elemento não descrito nas presentes condições. Portanto, não inclui acomodação, transporte para a cidade onde o estágio será realizado, vistos ou qualquer outro serviço não mencionado anteriormente.

Entretanto, em caso de dúvidas ou recomendações a respeito, o aluno poderá consultar seu orientador acadêmico. Este lhe proporcionará as informações necessárias para facilitar os procedimentos.

# 08

## Onde posso realizar o Estágio Clínico?

Visando oferecer a melhor capacitação do momento e seguindo os altos padrões de qualidade da TECH, a instituição acadêmica está firmando acordos de colaboração com os principais centros de fisioterapia para que os alunos possam participar de estágios intensivos para aprimorar suas qualificações. Assim, os alunos poderão se atualizar com as ferramentas e técnicas mais modernas para a abordagem da lesão encefálica adquirida, no tratamento de pacientes reais.







“

*Graças ao estágio oferecido pela TECH, você poderá aprender com os melhores especialistas da área”*



Os alunos podem realizar a parte prática desse Mestrado Próprio Semipresencial nos seguintes centros:



Fisioterapia

### ASPAYM Principado de Asturias

País: Espanha  
Cidade: Astúrias

Endereço: Av. Roma, 4, 33011 Oviedo, Asturias

Federação nacional dedicada à promoção física e mental dos pacientes

**Capacitações práticas relacionadas:**

- Fisioterapia Neurológica
- Doenças neurodegenerativas



Fisioterapia

### ACD Rehabilitación Oviedo

País: Espanha  
Cidade: Astúrias

Endereço: Av. fundación príncipe de Asturias,2, bajo 33004 Asturias

Centro de reabilitação interdisciplinar com uma abordagem transversal

**Capacitações práticas relacionadas:**

- Fisioterapia na Abordagem de Lesão Encefálica Adquirida
- Fisioterapia em Geriatria



Fisioterapia

### ACD Rehabilitación Gijón

País: Espanha  
Cidade: Astúrias

Endereço: 4º B., C. Corrida, 59, 33206 Gijón, Asturias

Centro de reabilitação interdisciplinar com uma abordagem transversal

**Capacitações práticas relacionadas:**

- Fisioterapia em Geriatria
- Fisioterapia Neurológica em Doenças Degenerativas



Fisioterapia

### ACD Rehabilitación Avilés

País: Espanha  
Cidade: Astúrias

Endereço: C. Pablo Iglesias, Nº 13, Bajo, 33402 Avilés, Asturias

Centro de reabilitação interdisciplinar com uma abordagem transversal

**Capacitações práticas relacionadas:**

- Fisioterapia na Abordagem de Lesão Encefálica Adquirida
- Fisioterapia em Geriatria



Fisioterapia

### Neurovida - Multiespacio Avenidas

País: Espanha  
Cidade: Madri

Endereço: Avenida de Baviera 4-6, 28028, Madrid

Centro de atendimento a pacientes com patologias neurodegenerativas ou danos cerebrais

**Capacitações práticas relacionadas:**

- Fisioterapia Neurológica em Doenças Degenerativas



Fisioterapia

### Hospital HM Modelo

País: Espanha  
Cidade: La Coruña

Endereço: Rúa Virrey Osorio, 30, 15011, A Coruña

Rede de clínicas, hospitais e centros especializados privados distribuídos por toda a Espanha

**Capacitações práticas relacionadas:**

- Anestesiologia e Ressuscitação
- Cuidados Paliativos



Fisioterapia

### Hospital Maternidad HM Belén

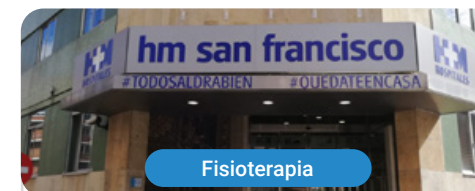
País: Espanha  
Cidade: La Coruña

Endereço: R. Filantropía, 3, 15011, A Coruña

Rede de clínicas, hospitais e centros especializados privados distribuídos por toda a Espanha

**Capacitações práticas relacionadas:**

- Atualização em Reprodução Assistida
- Gestão de Hospitais e Serviços de Saúde



Fisioterapia

### Hospital HM San Francisco

País: Espanha  
Cidade: León

Endereço: C. Marqueses de San Isidro, 11, 24004, León

Rede de clínicas, hospitais e centros especializados privados distribuídos por toda a Espanha

**Capacitações práticas relacionadas:**

- Atualização em Anestesiologia e Ressuscitação
- Enfermagem no Departamento de Traumatologia





Fisioterapia

### Hospital HM Regla

País: Espanha  
Cidade: León

Endereço: Calle Cardenal Landáuzuri, 2, 24003, León

Rede de clínicas, hospitais e centros especializados privados distribuídos por toda a Espanha

#### Capacitações práticas relacionadas:

- Atualização do Tratamento Psiquiátrico em Crianças e Adolescentes



Fisioterapia

### Hospital HM Nou Delfos

País: Espanha  
Cidade: Barcelona

Endereço: Avinguda de Vallcarca, 151, 08023 Barcelona

Rede de clínicas, hospitais e centros especializados privados distribuídos por toda a Espanha

#### Capacitações práticas relacionadas:

- Fisioterapia Estética
- Nutrição Clínica em Fisioterapia



Fisioterapia

### Hospital HM Madrid

País: Espanha  
Cidade: Madri

Endereço: Pl. del Conde del Valle de Súchil, 16, 28015, Madrid

Rede de clínicas, hospitais e centros especializados privados distribuídos por toda a Espanha

#### Capacitações práticas relacionadas:

- Cuidados Paliativos
- Anestesiologia e Ressuscitação



Fisioterapia

### Hospital HM Torrelodones

País: Espanha  
Cidade: Madri

Endereço: Av. Castillo Olivares, s/n, 28250, Torrelodones, Madrid

Rede de clínicas, hospitais e centros especializados privados distribuídos por toda a Espanha

#### Capacitações práticas relacionadas:

- Anestesiologia e Ressuscitação
- Cuidados Paliativos



Fisioterapia

### Hospital HM Sanchinarro

País: Espanha  
Cidade: Madri

Endereço: Calle de Oña, 10, 28050, Madrid

Rede de clínicas, hospitais e centros especializados privados distribuídos por toda a Espanha

#### Capacitações práticas relacionadas:

- Anestesiologia e Ressuscitação
- Cuidados Paliativos



Fisioterapia

### Hospital HM Puerta del Sur

País: Espanha  
Cidade: Madri

Endereço: Av. Carlos V, 70, 28938, Móstoles, Madrid

Rede de clínicas, hospitais e centros especializados privados distribuídos por toda a Espanha

#### Capacitações práticas relacionadas:

- Cuidados Paliativos
- Oftalmologia Clínica



Fisioterapia

### Policlínico HM Las Tablas

País: Espanha  
Cidade: Madri

Endereço: C. de la Sierra de Atapuerca, 5, 28050, Madrid

Rede de clínicas, hospitais e centros especializados privados distribuídos por toda a Espanha

#### Capacitações práticas relacionadas:

- Enfermagem no Departamento de Traumatologia
- Diagnóstico fisioterapêutico



Fisioterapia

### Policlínico HM Moraleja

País: Espanha  
Cidade: Madri

Endereço: P.º de Alcobendas, 10, 28109, Alcobendas, Madrid

Rede de clínicas, hospitais e centros especializados privados distribuídos por toda a Espanha

#### Capacitações práticas relacionadas:

- Fisioterapia de Reabilitação na Abordagem da Lesão Encefálica Adquirida



Fisioterapia

### Policlínico HM Virgen del Val

País: Espanha  
Cidade: Madri

Endereço: Calle de Zaragoza, 6, 28804, Alcalá de Henares, Madrid

Rede de clínicas, hospitais e centros especializados privados distribuídos por toda a Espanha

#### Capacitações práticas relacionadas:

- Diagnóstico fisioterapêutico
- Fisioterapia em intervenção precoce



Fisioterapia

### Policlínico HM Imi Toledo

País: Espanha  
Cidade: Toledo

Endereço: Av. de Irlanda, 21, 45005, Toledo

Rede de clínicas, hospitais e centros especializados privados distribuídos por toda a Espanha

#### Capacitações práticas relacionadas:

- Eletroterapia em Fisioterapia de Reabilitação
- Transplante Capilar



Fisioterapia

### Nueva Opción

País: Espanha  
Cidade: Valência

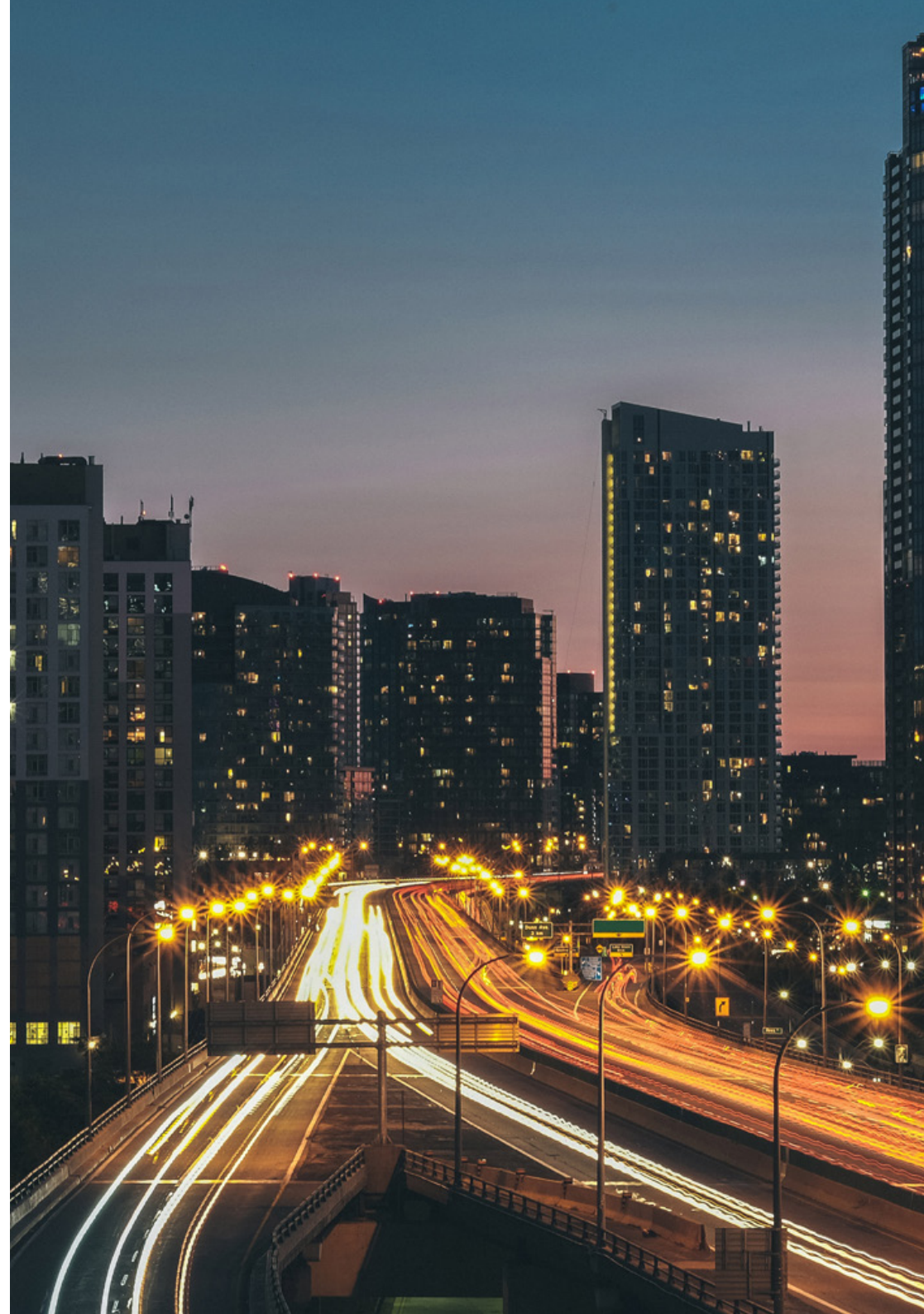
Endereço: Carrer de Greses, 21, bajo, 46020 Valencia

Associação dedicada ao tratamento integral

da Lesão Encefálica Adquirida

#### Capacitações práticas relacionadas:

- Fisioterapia na Abordagem de Lesão Encefálica Adquirida







Fisioterapia

**Athlos Ecatepec**

País Cidade  
México Cidade do México

Endereço: Plaza Ecatepec, Via Morelos 172,  
Local C-8, Los Laureles, Ecatepec  
de Morelos, Méx. Junto a la zona de Comida

Centros especializados em reabilitação física e esportiva

**Capacitações práticas relacionadas:**

- Diagnóstico fisioterapêutico
- Eletroterapia em Fisioterapia



Fisioterapia

**Athlos Naucalpan**

País Cidade  
México Cidade do México

Endereço: Av. Gustavo Baz Prada No. 116, Col. Bosques  
de Echegaray, Naucalpan de Juárez. Estado de México

Centros especializados em reabilitação física e esportiva

**Capacitações práticas relacionadas:**

- Diagnóstico fisioterapêutico
- Eletroterapia em Fisioterapia



Fisioterapia

**Athlos Iztacalco**

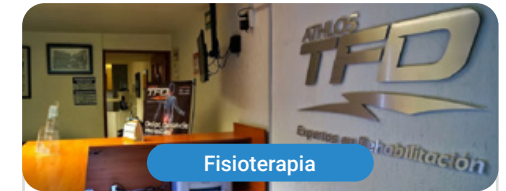
País Cidade  
México Cidade do México

Endereço: Julio García No. 14, Piso 2, San  
Miguel, Iztacalco, CDMX. Esq. Francisco del  
Paso y Troncoso

Centros especializados em reabilitação física e esportiva

**Capacitações práticas relacionadas:**

- Diagnóstico fisioterapêutico
- Eletroterapia em Fisioterapia



Fisioterapia

**Athlos Toluca**

País Cidade  
México Cidade do México

Endereço: Cerro de la Estrella 128 - 29,  
Xinantécatl, Metepec, Edo. de Méx

Centros especializados em reabilitação física e esportiva

**Capacitações práticas relacionadas:**

- Diagnóstico fisioterapêutico
- Eletroterapia em Fisioterapia



Fisioterapia

**Athlos Tiber**

País Cidade  
México Cidade do México

Endereço: Río Tiber No. 21, 3er Piso, Col:  
Cuauhtémoc, Del: Cuauhtémoc, CDMX

Centros especializados em reabilitação física e esportiva

**Capacitações práticas relacionadas:**

- Diagnóstico fisioterapêutico
- Eletroterapia em Fisioterapia



Fisioterapia

**Athlos Roma**

País Cidade  
México Cidade do México

Endereço: Guanajuato 178, 3er Piso. Roma  
Norte, Cuauhtémoc, CDMX

Centros especializados em reabilitação física e esportiva

**Capacitações práticas relacionadas:**

- Diagnóstico fisioterapêutico
- Eletroterapia em Fisioterapia



Fisioterapia

**Athlos Tlalpan**

País Cidade  
México Cidade do México

Endereço: Calle 3 Num 52, Coapa, Espartaco,  
Coyoacán, 04870, CDMX

Centros especializados em reabilitação física e esportiva

**Capacitações práticas relacionadas:**

- Diagnóstico fisioterapêutico
- Eletroterapia em Fisioterapia



Fisioterapia

**Athlos Lindavista**

País Cidade  
México Cidade do México

Endereço: Sullana 741, Col. Lindavista, Del.  
G.A.M. CDMX

Centros especializados em reabilitação física e esportiva

**Capacitações práticas relacionadas:**

- Diagnóstico fisioterapêutico
- Eletroterapia em Fisioterapia





Fisioterapia

**Madre Teresa Centro de Rehabilitación**

País: Argentina      Cidade: Buenos Aires

Endereço: Bartolomé Mitre 2450, Avellaneda, Buenos Aires, Argentina

Centro de Reabilitação Multidisciplinar especializado em recuperação física e ocupacional.

**Capacitações práticas relacionadas:**

- Nutrição Clínica em Medicina
- Fisioterapia em Geriatria



Fisioterapia

**Pilares del Rosario**

País: Argentina      Cidade: Santa Fé

Endereço: Paraguay 2041 Rosario, Santa Fe

Clínica integral de neuroreabilitação para adultos e crianças

**Capacitações práticas relacionadas:**

- Intervenção Precoce em Fisioterapia
- Medicina Hiperbárica





**Fisioterapia**

**Avanza Rehabilitación**

País	Cidade
Argentina	Tucumán

Endereço: Juan Gregorio de las Heras 581,  
T4000 San Miguel de Tucumán

Estabelecimento de cuidados curativos e preventivos,  
integrando fisioterapia, terapia ocupacional e serviço social

---

**Capacitações práticas relacionadas:**

- Fisioterapia na Abordagem de Lesão Encefálica Adquirida
- Prevenção e Reabilitação de Lesões Esportivas



# 05

# Metodologia

Este curso oferece uma maneira diferente de aprender. Nossa metodologia é desenvolvida através de um modo de aprendizagem cíclico: **o Relearning**. Este sistema de ensino é utilizado, por exemplo, nas faculdades de medicina mais prestigiadas do mundo e foi considerado um dos mais eficazes pelas principais publicações científicas, como o ***New England Journal of Medicine***.





“

*Descubra o Relearning, um sistema que abandona a aprendizagem linear convencional para realizá-la através de sistemas de ensino cíclicos: uma forma de aprendizagem que se mostrou extremamente eficaz, especialmente em disciplinas que requerem memorização”*

## Na TECH usamos o Método do Caso

Em uma determinada situação, o que um profissional deveria fazer? Ao longo do programa, os alunos irão se deparar com diversos casos simulados baseados em situações reais, onde deverão investigar, estabelecer hipóteses e finalmente resolver as situações. Há inúmeras evidências científicas sobre a eficácia deste método. Os fisioterapeutas/profissionais de cinesiologia aprendem melhor, mais rápido e de forma mais sustentável ao longo do tempo.

*Com a TECH você irá experimentar uma forma de aprender que está revolucionando as bases das universidades tradicionais em todo o mundo.*



Segundo o Dr. Gérvas, o caso clínico é a apresentação comentada de um paciente, ou grupo de pacientes, que se torna um "caso", um exemplo ou modelo que ilustra algum componente clínico peculiar, seja pelo seu poder de ensino ou pela sua singularidade ou raridade. É essencial que o caso estudado seja fundamentado na vida profissional atual, recriando as condições reais da prática profissional da fisioterapia.



“

*Você sabia que este método foi desenvolvido em 1912, em Harvard, para os alunos de Direito? O método do caso consistia em apresentar situações reais e complexas para que os alunos tomassem decisões e justificassem como resolvê-las. Em 1924 foi estabelecido como o método de ensino padrão em Harvard”*

A eficácia do método é justificada por quatro conquistas fundamentais:

1. Os fisioterapeutas/profissionais de cinesiologia que seguem este método não só assimilam os conceitos, mas também desenvolvem a capacidade mental, através de exercícios de avaliação de situações reais e de aplicação de conhecimentos.
2. A aprendizagem se consolida através das habilidades práticas, permitindo ao fisioterapeuta/profissional de cinesiologia uma melhor integração com o mundo real.
3. A assimilação de ideias e conceitos se torna mais fácil e mais eficiente, graças ao uso de situações decorrentes da realidade.
4. A sensação de eficiência do esforço investido se torna um estímulo muito importante para os alunos, o que se traduz em um maior interesse pela aprendizagem e um aumento no tempo dedicado ao curso.

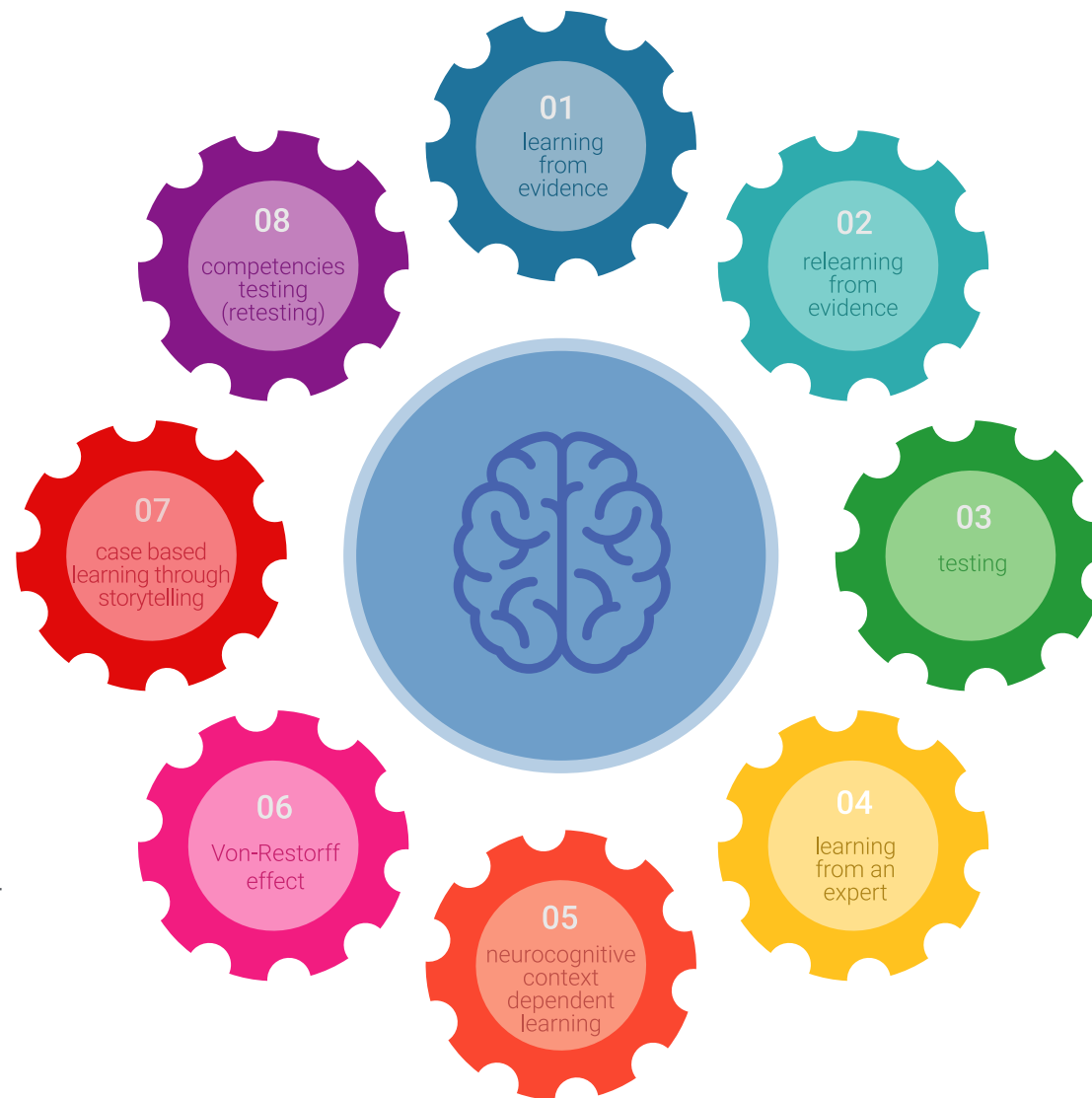


## Metodologia Relearning

A TECH utiliza de maneira eficaz a metodologia do estudo de caso com um sistema de aprendizagem 100% online, baseado na repetição, combinando 8 elementos didáticos diferentes em cada aula.

Potencializamos o Estudo de Caso com o melhor método de ensino 100% online: o Relearning.

*O fisioterapeuta/profissional de cinesiologia aprenderá através de casos reais e da resolução de situações complexas em ambientes simulados de aprendizagem. Estes simulados são realizados através de software de última geração para facilitar a aprendizagem imersiva.*





Na vanguarda da pedagogia mundial, o método Relearning conseguiu melhorar os níveis de satisfação geral dos profissionais que concluíram seus estudos, com relação aos indicadores de qualidade da melhor universidade online do mundo (Universidade de Columbia).

Esta metodologia já capacitou mais de 65.000 fisioterapeutas/profissionais de cinesiologia com um sucesso sem precedentes, em todas as especialidades clínicas, independentemente da carga manual/prática. Nossa metodologia de ensino é desenvolvida em um ambiente altamente exigente, com um corpo discente com um perfil socioeconômico médio-alto e uma média de idade de 43,5 anos.

*O Relearning lhe permitirá aprender com menos esforço e mais desempenho, fazendo com que você se envolva mais na sua capacitação, desenvolvendo seu espírito crítico e sua capacidade de defender argumentos e contrastar opiniões, ou seja, uma equação de sucesso.*

No nosso programa, a aprendizagem não é um processo linear, ela acontece em espiral (aprender, desaprender, esquecer e reaprender). Portanto, combinamos cada um desses elementos de forma concêntrica.

A pontuação geral do nosso sistema de aprendizagem é 8,01, de acordo com os mais altos padrões internacionais.



Neste programa, oferecemos o melhor material educacional, preparado especialmente para os profissionais:



#### Material de estudo

Todo o conteúdo didático foi criado especialmente para o programa pelos especialistas que irão ministrá-lo, o que permite que o desenvolvimento didático seja realmente específico e concreto.

Esse conteúdo é adaptado ao formato audiovisual, para criar o método de trabalho online da TECH. Tudo isso com as técnicas mais inovadoras e oferecendo alta qualidade em cada um dos materiais que colocamos à disposição do aluno.



#### Técnicas e procedimentos de fisioterapia em vídeo

A TECH aproxima o aluno das técnicas mais recentes, dos últimos avanços educacionais e da vanguarda dos procedimentos atuais de fisioterapia/cinesioterapia. Tudo isso, explicado detalhadamente para sua total assimilação e compreensão. E o melhor de tudo, você poderá assistí-los quantas vezes quiser.



#### Resumos interativos

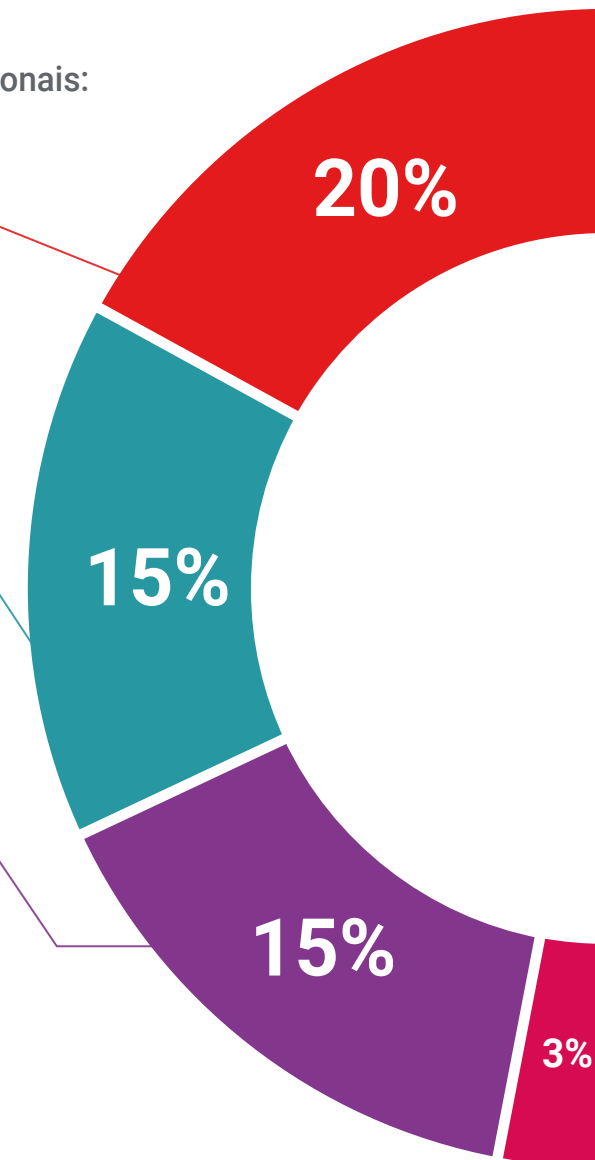
A equipe da TECH apresenta o conteúdo de forma atraente e dinâmica através de pílulas multimídia que incluem áudios, vídeos, imagens, gráficos e mapas conceituais para consolidar o conhecimento.

Este sistema exclusivo para a apresentação de conteúdo multimídia foi premiado pela Microsoft como "Caso de sucesso na Europa".

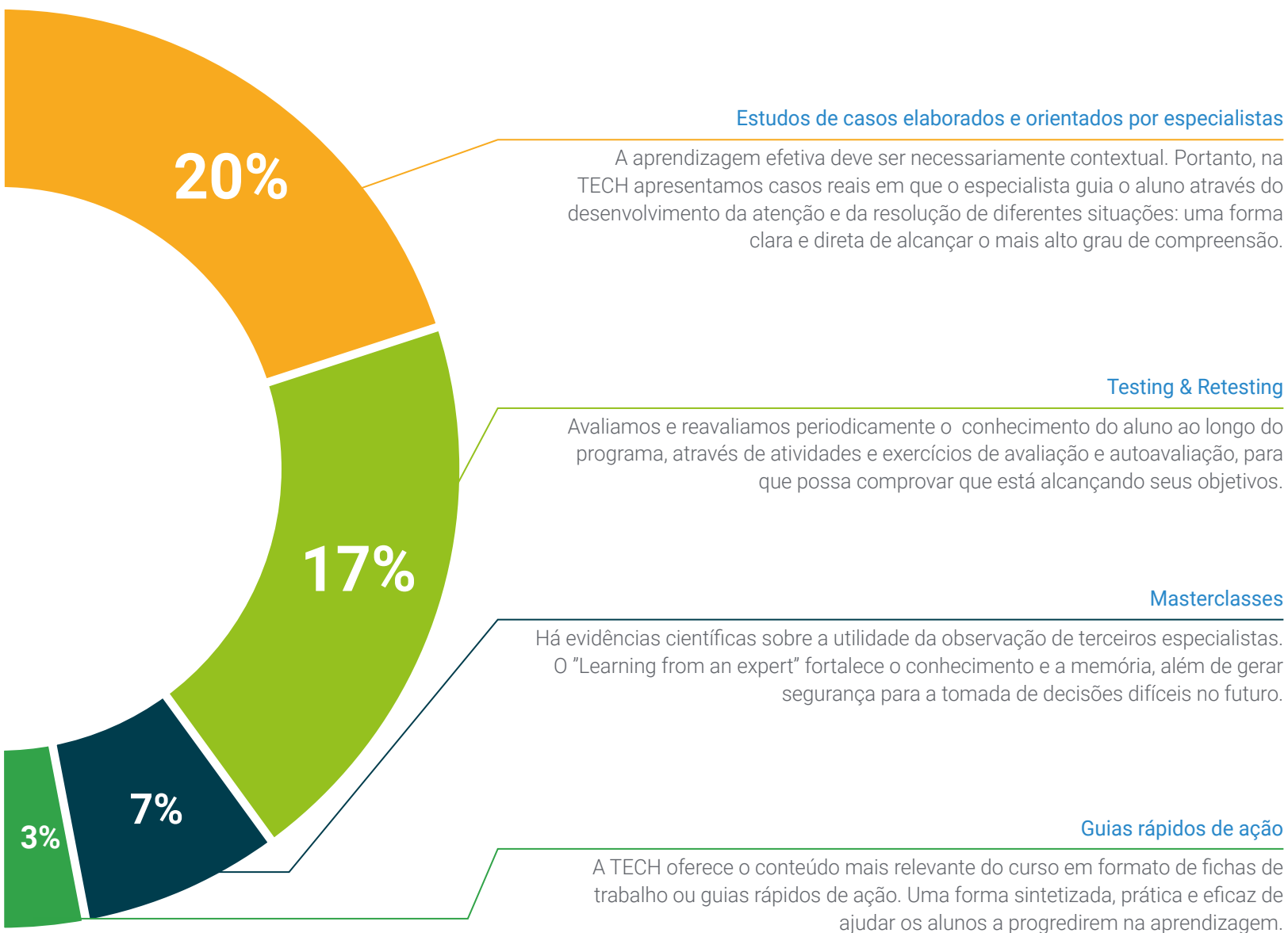


#### Leituras complementares

Artigos recentes, documentos de consenso e diretrizes internacionais, entre outros. Na biblioteca virtual da TECH o aluno terá acesso a tudo o que for necessário para complementar a sua capacitação.







# 10 Certificado

O Título de Mestrado Próprio Semipresencial em Fisioterapia na Abordagem da Lesão Encefálica Adquirida garante, além da capacitação mais rigorosa e atualizada, o acesso a um título de Mestrado Próprio Semipresencial emitido pela TECH Universidade Tecnológica.



“

*Conclua este programa de estudos com sucesso e receba o seu certificado sem sair de casa e sem burocracias”*

Este **Mestrado Próprio Semipresencial em Fisioterapia na Abordagem de Lesão Encefálica Adquirida** conta com o conteúdo científico mais completo e atualizado do cenário profissional e acadêmico.

Uma vez aprovadas as avaliações, o aluno receberá por correio o certificado\* correspondente ao título de Mestrado Próprio Semipresencial emitido pela **TECH Universidade Tecnológica**.

Além do certificado de conclusão, o aluno poderá solicitar uma declaração e o certificado do conteúdo do programa. Para isso, será necessário entrar em contato com o orientador acadêmico, que irá proporcionar todas as informações necessárias.

Título: **Mestrado Próprio Semipresencial em Fisioterapia na Abordagem da Lesão Encefálica Adquirida**

Modalidade: **Semipresencial (Online + Estágio Clínico)**

Duração: **12 meses**



**tech** universidade tecnológica

Outorga o presente  
**DIPLOMA**  
a

Sr./Sra. \_\_\_\_\_, com documento de identidade nº \_\_\_\_\_  
por ter concluído e aprovado com sucesso o programa de

**MESTRADO PRÓPRIO SEMIPRESENCIAL**  
em

**Fisioterapia na Abordagem da Lesão Encefálica Adquirida**

Este é um curso próprio desta Universidade, com duração de 1.620 horas, com data de início dd/mm/aaaa e data final dd/mm/aaaa.

A TECH é uma Instituição Privada de Ensino Superior reconhecida pelo Ministério da Educação Pública em 28 de junho de 2018.

Em 17 de junho de 2020

*Tere*  
Ma. Tere Guevara Navarro  
Reitora

Para a prática profissional em cada país, este certificado deverá ser necessariamente acompanhado de um diploma universitário emitido pela autoridade local competente. código unico TECH: AFWOR235 techunite.com/titulos

Mestrado Próprio Semipresencial em Fisioterapia na Abordagem da Lesão Encefálica Adquirida

Tipo de disciplina	Horas
Obrigatória (OB)	1.500
Opcativa (OP)	0
Estágios Externos (EE)	120
TCC	0
Total 1.620	

Conteúdo programático			
Curso	Disciplina	Horas	Tipo
1	Neuroanatomia e neurofisiologia	189	OB
1	A LEA	189	OB
1	Avaliação	187	OB
1	Intervenção	187	OB
1	Complicações	187	OB
1	LEA na infância	187	OB
1	LEA e estados de consciência alterados	187	OB
1	LEA em geriatria	187	OB

*Tere*  
Ma. Tere Guevara Navarro  
Reitora

**tech** universidade tecnológica

\*Apostila de Haia: Caso o aluno solicite que seu certificado seja apostilado, a TECH EDUCATION providenciará a obtenção do mesmo a um custo adicional.



futuro  
saúde confiança pessoas  
informação orientadores  
educação certificação ensino  
garantia aprendizagem  
instituições tecnologia  
comunidade compromisso  
atenção personalizada  
conhecimento  
presente  
desenvolvimento

**tech** universidade  
tecnológica

**Mestrado Próprio Semipresencial**  
Fisioterapia na Abordagem  
de Lesão Encefálica Adquirida

Modalidade: Semipresencial (Online + Estágio Clínico)

Duração: 12 meses

Certificado: TECH Universidade Tecnológica

# Mestrado Próprio Semipresencial

## Fisioterapia na Abordagem de Lesão Encefálica Adquirida

Reconhecido pela NBA

