

# Mestrado Próprio b-learning

## Fisioterapia Neurológica em Doenças Degenerativas





## Mestrado Próprio b-learning Fisioterapia Neurológica em Doenças Degenerativas

- » Modalidade: B-learning (Online + Estágios)
- » Duração: 12 meses
- » Certificação: TECH Universidade Tecnológica
- » Créditos: 60 + 5 ECTS
- » Carga horária: 1620 horas

Acesso ao site: [www.techtute.com/pt/fisioterapia/mestrado-proprio-b-learning/mestrado-proprio-b-learning-fisioterapia-neurologica-doencas-degenerativas](http://www.techtute.com/pt/fisioterapia/mestrado-proprio-b-learning/mestrado-proprio-b-learning-fisioterapia-neurologica-doencas-degenerativas)

# Índice

01

Apresentação

---

*pág. 4*

02

Porquê fazer Mestrado  
Próprio b-learning?

---

*pág. 8*

03

Objetivos

---

*pág. 12*

04

Competências

---

*pág. 18*

05

Direção do curso

---

*pág. 22*

06

Planeamento do ensino

---

*pág. 28*

07

Estágios clínicos

---

*pág. 36*

08

Onde posso fazer os  
estágios clínicos?

---

*pág. 42*

09

Metodologia

---

*pág. 52*

10

Certificação

---

*pág. 60*

# 01

# Apresentação

As lesões neurológicas são um problema grave para as pessoas que sofrem, uma vez que a perda de capacidades físicas conduz a uma situação delicada de vulnerabilidade que exige os melhores especialistas para o longo processo de recuperação. Com esta qualificação completa, que combina a teoria neurológica mais evoluída com um estágio prático num centro fisioterapêutico de alto nível, o estudante estará a melhorar significativamente as suas competências para ajudar na reabilitação das pessoas vítimas de acidente vascular cerebral, doença de Parkinson, esclerose múltipla ou paralisia cerebral. Desta forma, não só aumentará o seu prestígio e as suas aspirações profissionais futuras, como também fará parte de um dos setores mais sensíveis da saúde, com pacientes que necessitam de profissionais qualificados e com grandes aspirações.



“

*Irá evoluir profissionalmente e voltará a pôr um sorriso no rosto dos seus pacientes com uma reabilitação neurológica adaptada às suas doenças”*

As doenças neurológicas podem ser de todos os tipos. Desde perturbações como a hemiplegia, a ataxia ou a hidrocefalia, até aos traumatismos cranioencefálicos ou às lesões da medula espinhal, o profissional terapêutico deve ter um conhecimento profundo de todas estas patologias para poder oferecer o melhor tratamento e a melhor reabilitação.

Sendo uma área de reabilitação tão específica, é também uma grande oportunidade para os profissionais se especializarem numa área com grande procura e que exige um nível de qualificação elevado. Com o envelhecimento da população a um ritmo cada vez mais rápido e exponencial, as doenças neurológicas relacionadas com a idade estão a tornar-se mais comuns, o que, por sua vez, exigirá mais fisioterapeutas neurológicos com a formação avançada necessária para efetuar os tratamentos.

Uma vez que a Fisioterapia Neurológica se centra no sistema nervoso, o estudante obterá os conhecimentos mais recentes nos ramos do controlo motor e da neuroplasticidade, bem como técnicas avançadas de aprendizagem motora que lhe permitirão desenvolver planos de reabilitação eficazes. O corpo docente responsável pela redação destes conteúdos é do mais alto nível, uma vez que a sua vasta experiência profissional garante a adequação do material didático aos conhecimentos e técnicas clínicas mais rigorosas.

Assim, a TECH combinou os conteúdos teóricos fundamentais e mais atuais com o Mestrado Próprio b-learning mais eficaz, para que o aluno obtenha a melhor compreensão possível da Fisioterapia Neurológica. Graças ao profissionalismo do corpo docente e dos orientadores, o aluno tem a melhor orientação educativa crescer profissionalmente e pessoalmente rumo a um campo fisioterapêutico no qual poderá obter um grande reconhecimento, ajudando os pacientes em situações mais delicadas.

Graças à metodologia pedagógica da TECH, os alunos têm a garantia de adquirir os conhecimentos mais relevantes do curso de uma forma prática e agradável, com base no Relearning. Graças ao suporte audiovisual, que alivia a carga didática, o aluno compreenderá muito melhor toda a teoria ensinada, aprofundando os termos neurológicos mais complexos de uma forma muito mais simples.

Este **Mestrado Próprio b-learning em Fisioterapia Neurológica em Doenças Degenerativas** conta com o conteúdo científico mais completo e atualizado do mercado. As suas principais características são:

- ♦ Desenvolvimento de mais de 100 casos clínicos apresentados por fisioterapeutas neurológicos do mais alto nível, com uma vasta experiência no tratamento de todos os tipos de patologias.
- ♦ Os seus conteúdos gráficos, esquemáticos e eminentemente práticos, com os quais são concebidos, fornecem informação científica e assistencial sobre as disciplinas que são essenciais para a prática profissional
- ♦ Combinação de teoria e prática de fisioterapia para uma compreensão abrangente de todos os conteúdos
- ♦ Explicação pormenorizada e ilustrada dos processos terapêuticos de reabilitação mais inovadores utilizados nas clínicas mais prestigiadas
- ♦ Pessoal académico altamente qualificado com uma vasta experiência no tratamento de pacientes com patologias neurológicas
- ♦ Aprendizagem estimulante em que se desenvolvem as competências transversais de organização e proatividade do aluno
- ♦ Estudo exaustivo das principais patologias neurológicas dos pacientes nos dias de hoje
- ♦ Tudo isto será complementado com aulas teóricas, questionamentos ao especialista, fóruns de discussão sobre questões controversas e documentos individuais de reflexão
- ♦ Disponibilidade de acesso aos conteúdos a partir de qualquer dispositivo fixo ou portátil com ligação à Internet
- ♦ Além disso, terá a possibilidade de realizar um estágio clínico num excelente hospital

“

*Encontra-se no melhor momento possível para orientar a sua carreira para a fisioterapia neurológica, tirando este curso da TECH”*

Esta proposta de Mestrado, de carácter profissional e modalidade b-learning, visa atualizar os profissionais da área da fisioterapia que procuram uma qualificação de alto nível em Fisioterapia Neurológica. Os conteúdos baseiam-se na mais recente evidência científica e estão orientados de forma didática para integrar os conhecimentos teóricos na prática da Fisioterapia, com elementos teóricos e práticos que facilitarão a atualização de conhecimentos e permitirão a tomada de decisões na gestão dos pacientes

Graças ao conteúdo multimédia desenvolvido com a mais recente tecnologia educacional, o fisioterapeuta terá acesso a uma aprendizagem situada e contextual, ou seja, a um ambiente de simulação que proporcionará uma aprendizagem imersiva, programada para se especializar em situações reais. A conceção deste curso baseia-se na Aprendizagem Baseada em Problemas, através da qual o instrutor deve tentar resolver as diferentes situações de prática profissional que surgem ao longo do curso. Para tal, contará com a ajuda de um sistema inovador de vídeo interativo desenvolvido por especialistas reconhecidos.

*Aprenderá da melhor forma possível a realizar planos de reabilitação inovadores, centrados na recuperação neurológica dos seus pacientes.*

*Torne o seu CV muito mais atrativo para chegar ainda mais longe na sua carreira na área da saúde, rumo aos lugares mais prestigiados.*



# 02

## Porquê fazer Mestrado Próprio b-learning?

A Fisioterapia Neurológica é uma disciplina científica de grande valor para a recuperação de pacientes com doenças cerebrais degenerativas. Este ramo do conhecimento da saúde está constantemente a ser atualizado devido à grande quantidade de investigação sobre as causas e os tratamentos mais eficazes para estas doenças. Assim, o setor apresenta continuamente novas metodologias e técnicas que obrigam o profissional especializado a procurar novas fontes de aperfeiçoamento académico. Esta modalidade de estudo oferece os conteúdos teóricos mais relevantes neste domínio e, ao mesmo tempo, propõe um estágio presencial em centros terapêuticos de prestígio para que o estudante aprofunde e adquira competências de forma direta e presencial.





“

*A TECH facilitará o seu acesso a instituições terapêuticas de primeira classe, onde tratará de casos reais de complexidade variável, juntamente com os maiores especialistas em Fisioterapia Neurológica"*

### 1. Atualize-se a partir da mais recente tecnologia disponível

As ferramentas de trabalho do profissional de Fisioterapia Neurológica nas Doenças Degenerativas são constantemente atualizadas em consequência das novas descobertas científicas neste setor. Por este motivo, a TECH oferece aos seus alunos uma formação inovadora, através da qual se aprofundam na gestão atualizada de todas elas.

### 2. Recorrer à experiência dos melhores especialistas

TECH coloca à disposição dos seus alunos um vasto conjunto de profissionais no domínio da Fisioterapia Neurológica. Além disso, fá-lo em duas partes muito bem definidas. Na primeira, professores de grande prestígio lecionarão o conteúdo teórico deste curso a estes estudantes. Em seguida, durante a prática presencial, serão assistidos por especialistas altamente experientes e por um orientador designado, que os ajudará a reforçar as competências adquiridas.

### 3. Aceder a ambientes fisioterapêuticos de excelência

Durante a sua fase de formação prática, a TECH coloca à disposição dos seus alunos centros profissionais de excelência. Neste caso, foram selecionadas instituições clínicas e terapêuticas que se distinguem pelos resultados dos seus cuidados e pela utilização das tecnologias mais inovadoras em matéria de neuroreabilitação terapêutica.





#### **4. Combinar a melhor teoria com a prática mais avançada**

Este curso é pioneiro no seu género, uma vez que combina magistralmente o ensino teórico com a aprendizagem prática. Através de um estágio intensivo e rigoroso de três semanas em instituições especializadas, o estudante desenvolverá as competências mais procuradas no mercado de trabalho.

#### **5. Expandir as fronteiras do conhecimento**

A TECH quer que os seus alunos ultrapassem os seus horizontes imediatos e, para tal, oferece-lhes a possibilidade de estudarem Fisioterapia Neurológica de acordo com as normas internacionais. Isto é possível graças ao seu alcance como a maior universidade digital do mundo. Assim, cada estudante deste curso tem a oportunidade de escolher um centro de referência mundial para realizar o seu estágio profissional.

“

*Terá uma imersão prática completa numa escola da sua escolha”*

# 03

## Objetivos

Este curso permite a todos os seus estudantes aceder a melhorias profissionais benéficas no domínio da Fisioterapia Neurológica. Isto é conseguido através de conhecimentos e cuidados aprofundados, incluindo as mais recentes metodologias de cuidados de saúde e potenciando a carreira do estudante através da distinção e da qualidade. Graças ao esforço e investimento da TECH no desenvolvimento do Mestrado Próprio b-learning, o estudante poderá aumentar as suas próprias expectativas salariais e económicas.





“

*Seja pioneiro e incorpore no seu trabalho as técnicas organizacionais de tratamento fisioterapêutico neurológico que farão de si uma referência na área da saúde”*



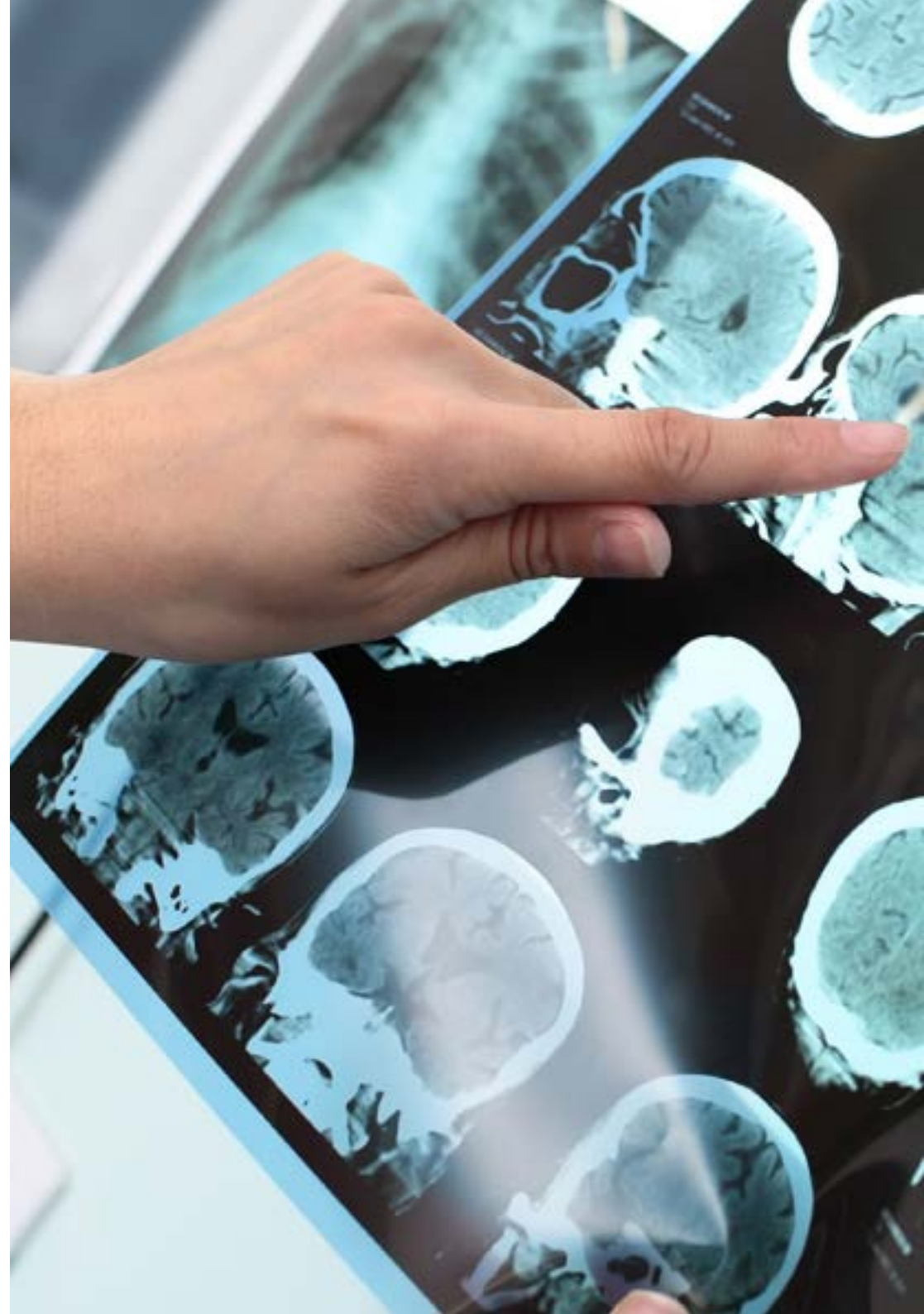
### Objetivo geral

---

- De um modo geral, este curso forma os seus alunos na mais avançada fisioterapia neurológica do mercado, com competências únicas que o farão destacar-se dos seus colegas. Tanto a nível teórico como prático, o estudante será capaz de conceber planos de tratamento para pacientes com patologias neurológicas, bem como de os executar com uma metodologia de trabalho eficaz e aperfeiçoada em ambientes clínicos reais.

“

*Este curso é obrigatório se quiser alcançar a fisioterapia neurológica mais conceituada”*





## Objetivos específicos

---

### Módulo 1 Introdução às Doenças Neurodegenerativas

- ◆ Conhecer em profundidade as características das grandes síndromes e doenças neurodegenerativas
- ◆ Aplicar o exame e avaliação do paciente através de casos clínicos
- ◆ Analisar as escalas e teste de avaliação através de uma revisão sistemática.
- ◆ Conhecer em profundidade os diferentes métodos e conceitos utilizados pelos fisioterapeutas neurológicos
- ◆ Conhecer de maneira profunda as diferentes ferramentas terapêuticas de outros profissionais da equipa
- ◆ Estudar o modelo de redação de relatórios de Fisioterapia para a sua correta aplicação

### Módulo 2 Doença de Parkinson e outras doenças neurodegenerativas relacionadas (Paralisia Supranuclear Progressiva, Degeneração Corticobasal, Atrofia multissistémica)

- ◆ Descobrir as bases anatómicas e funcionais do sistema nervoso
- ◆ Identificar os vários sintomas e manifestações clínicas de acordo com a área de afetação causada pela doença de Parkinson e outras doenças neurodegenerativas relacionadas
- ◆ Formar o aluno com um conhecimento mais extenso sobre a fisiologia da postura, tudo com o uso de novas tecnologias
- ◆ Elaborar, através de casos práticos, programas de readaptação ao esforço, reeducação do equilíbrio e da coordenação
- ◆ Definir e explicar o uso dos diferentes dispositivos de apoio para as atividades da vida diária

### **Módulo 3 Esclerose múltipla**

- ♦ Explorar as bases anatômicas e funcionais do sistema nervoso envolvido na Esclerose Múltipla
- ♦ Identificar os vários sintomas e manifestações clínicas de acordo com a área de envolvimento da esclerose múltipla
- ♦ Adquirir competências para o tratamento da espasticidade
- ♦ Treinar o aluno na análise do movimento, utilizando vídeos explicativos
- ♦ Elaborar, através de casos práticos, programas de readaptação ao esforço, reeducação do equilíbrio e da coordenação

### **Módulo 4 Esclerose Lateral Amiotrófica**

- ♦ Explorar as bases anatômicas e funcionais do sistema nervoso envolvido na Esclerose Lateral Amiotrófica
- ♦ Identificar os vários sintomas e manifestações clínicas de acordo com a área de envolvimento da Esclerose Lateral Amiotrófica
- ♦ Aprender a identificar e abordar distúrbios na deglutição, insuficiência respiratória, incontinência urinária, etc.
- ♦ Detetar a dor e descobrir as diferentes maneiras de abordá-la
- ♦ Desenvolver os métodos de trabalho e as novas tendências em fisioterapia para pacientes com esta doença, através de casos práticos

### **Módulo 5 Doença de Huntington**

- ♦ Explorar as bases anatômicas e funcionais do sistema nervoso envolvido na doença de Huntington
- ♦ Identificar os vários sintomas e manifestações clínicas de acordo com a área de envolvimento da Doença de Huntington
- ♦ Reconhecer a implicação de diferentes domínios cognitivos lesionados ou intactos no envolvimento do movimento e que têm implicação no tratamento fisioterapêutico
- ♦ Desenvolver os métodos de trabalho e as novas tendências em fisioterapia para pacientes com esta doença, através de casos práticos

### **Módulo 6 Doenças neuromusculares e polineuropatias**

- ♦ Aprofundar as bases anatômicas e funcionais do sistema nervoso envolvido na doença
- ♦ Identificar os vários sintomas e manifestações clínicas de diferentes afetações do neurónio motor
- ♦ Descrever os diferentes tratamentos cirúrgicos e ortésicos para evitar ou corrigir deformidades
- ♦ Aplicar, através de exemplos práticos, tratamentos inovadores em cada uma das patologias: crenoterapia, hidrocinésiterapia, técnicas de relaxamento, etc.
- ♦ Descrever as estratégias de trabalho utilizadas no meio aquático para a reeducação da marcha e as atividades da vida diária



**Módulo 7 Doença de Alzheimer e outras demências neurodegenerativas: Demência Frontotemporal, Demência por Corpos de Lewy, Demência Vascular**

- ◆ Conhecer em profundidade a relação entre a atrofia cortical das diferentes áreas (frontal, temporal, parietal e occipital) com as afasias, apraxias e agnosias
- ◆ Identificar os vários sintomas e manifestações clínicas de acordo com a área de afetação causada pela doença de Alzheimer e outras demências neurodegenerativas
- ◆ Aprofundar e diferenciar as diferentes manifestações psiquiátricas
- ◆ Definir estratégias para aceder ao paciente desorientado e/ou desconectado
- ◆ Descrever estratégias para incentivar a adesão ao tratamento por parte do cuidador
- ◆ Desenvolver o papel do fisioterapeuta na gestão e tratamento do paciente com demência

**Módulo 8 Doenças degenerativas do cerebelo: ataxia hereditária: ataxia de Friedreich e ataxia de Machado-Joseph**

- ◆ Concetualizar as funções do cerebelo e da sua principal manifestação clínica: a ataxia
- ◆ Conceber planos de exercício terapêutico para melhorar a coordenação e o equilíbrio
- ◆ Elaborar as estratégias necessárias para a aquisição de uma marcha autónoma
- ◆ Aplicar, através da prática, os conhecimentos acerca da fisiologia da postura, utilizando vídeos explicativos

**Módulo 9 Doenças neurodegenerativas na infância**

- ◆ Avaliar o prognóstico de recuperação de lesões neurológicas em função da idade a partir de uma revisão normativa do neurodesenvolvimento
- ◆ Avaliar a idade pediátrica pelas suas características específicas e próprias da idade
- ◆ Desenvolver os diferentes modelos de abordagem específicos da fisioterapia pediátrica
- ◆ Conhecer de maneira profunda a implicação do âmbito educativo e familiar na reabilitação da criança

**Módulo 10 Neoplasias ou tumores do sistema nervoso**

- ◆ Aprofundar as bases anatómicas e funcionais do sistema nervoso implicadas na área afetada
- ◆ Detetar os vários sintomas e manifestações clínicas
- ◆ Associar e discernir com outras patologias previamente estudadas: as manifestações clínicas, o diagnóstico por imagem, a exploração, o tratamento, etc.
- ◆ Detetar a dor e descobrir as diferentes maneiras de abordá-la
- ◆ Especializar o fisioterapeuta para aplicar as técnicas de fisioterapia adaptadas às possibilidades terapêuticas (radioterapia, quimioterapia, cirurgia) e às lesões específicas detetadas (sequelas motoras, sensitivas, cognitivas)

# 04

# Competências

As competências adquiridas pelos alunos durante este Mestrado misto em Fisioterapia Neurológica nas Doenças Degenerativas não só são as mais urgentes e necessárias para o desempenho desta profissão, como são complementadas através de uma formação científica e organizacional bem definida para que os alunos possam alcançar uma melhoria profissional no mais curto espaço de tempo possível.





“

*Atualizará os seus conhecimentos, formar-se-á com os melhores fisioterapeutas e levará a sua carreira para o próximo nível”*



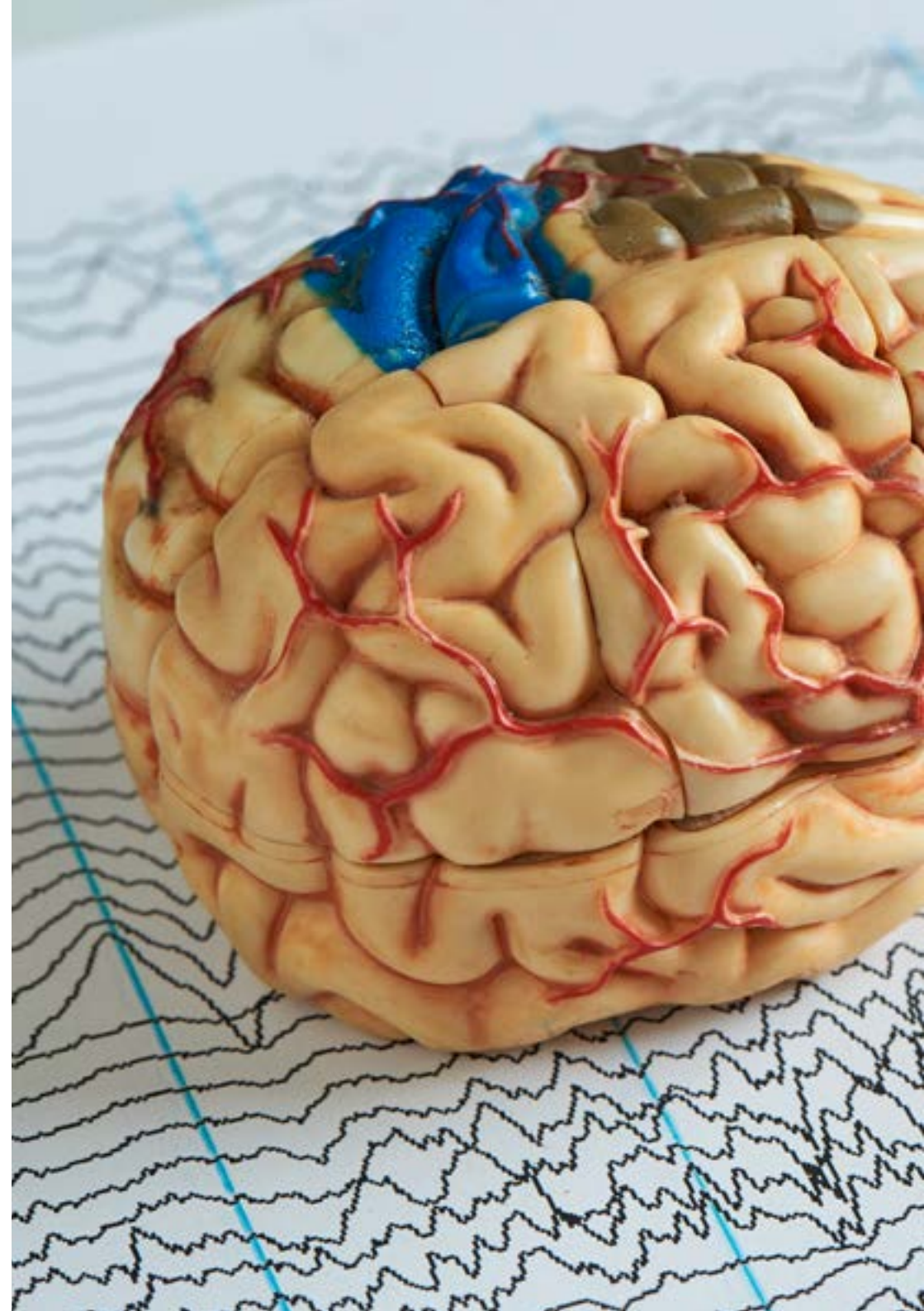
## Competências gerais

---

- Conseguir uma melhoria substancial na vida dos seus pacientes, com técnicas de reabilitação inovadoras
- Avaliar, diagnosticar e tratar adequadamente os diferentes tipos de patologias neurológicas
- Conseguir a reintegração do paciente na vida quotidiana, com maior independência
- Educar os doentes e os seus familiares com técnicas e conselhos centrados na prevenção de doenças neurológicas



*Promova a sua carreira profissional através de um ensino holístico, permitindo-lhe progredir tanto a nível teórico como prático"*





## Competências específicas

---

- ♦ Atualizar os seus conhecimentos e aumentar as suas ferramentas terapêuticas para lidar com a lesão dos pacientes que tiver de tratar
- ♦ Compreender a anatomia do sistema nervoso e a fisiopatologia
- ♦ Conhecer em profundidade as patologias neurológicas que pode ter de atender nas suas consultas
- ♦ Realizar a avaliação do paciente e oferecer-lhe as técnicas mais adequadas para avançar na sua reabilitação
- ♦ Alcançar a readaptação do corpo da paciente que sofre de uma condição neurológica
- ♦ Localizar os pontos de dor no paciente e aplicar a terapia mais adequada

# 05

## Direção do curso

Para este curso, a TECH selecionou os melhores professores no domínio da Fisioterapia Neurológica. Todos eles têm experiência em doenças cerebrais degenerativas devido ao seu envolvimento ativo nos principais centros de terapia. Com base nas suas experiências profissionais diárias, desenvolveram um excelente curso que inclui as competências mais atuais para aplicar técnicas de avaliação, implementar protocolos de recuperação com novos equipamentos e oferecer uma melhor qualidade de vida às pessoas que sofrem deste tipo de perturbações.



“

*Os melhores professores na área da Fisioterapia Neurológica fazem parte desta qualificação inovadora, à qual pode aceder a partir da plataforma de aprendizagem 100% online e interativa da TECH”*

## Direção



### Dr. José María Pérez Redondo

- ♦ Fisioterapeuta no Hospital Clínico San Carlos
- ♦ Supervisor na área de Reabilitação no Hospital de la Fuente
- ♦ Supervisor na área de Reabilitação no Hospital Fuenlabrada
- ♦ Supervisor a área de Reabilitação no Hospital Universitario Puerta De Hierro
- ♦ Comité de AVC do Hospital Universitario Puerta de Hierro- Majadahonda
- ♦ Comité de Tumores da Mama do Hospital Universitario de Fuenlabrada
- ♦ Sócio fundador do gabinete de fisioterapia Pérez y Silveria Fisioterapeutas
- ♦ Docente Associado da Universidade Complutense de Madrid
- ♦ Especialista em Neurologia e Neurocirurgia em Pacientes Agudos e Críticos
- ♦ Licenciatura em Fisioterapia na Universidade Europeia de Madrid
- ♦ Mestrado em Terapia Manual Avançada na Universidade Complutense de Madrid
- ♦ Curso de Fisioterapia pela Escola de Fisioterapia, Podologia e Enfermagem da Universidade Complutense de Madrid



## Professores

### Dr. Carlos Rodríguez López

- ♦ Fisioterapeuta Especialista em Neuroreabilitação
- ♦ CEO da Mbody
- ♦ Cofundador da Sinapse Neurology
- ♦ Consultor de equipas multidisciplinares em lesões cerebrais adquiridas em Kurhus, na Dinamarca
- ♦ Doutoramento em Especialização na Influência Mecânica do Nervo Periférico na Lesão Cerebral pela Universidade da Corunha
- ♦ Licenciado em Fisioterapia pela Universidade da Corunha
- ♦ Mestrado em Gestão e Investigação na Dependência
- ♦ Curso de Especialização em Fisioterapia Neurológica pela Universidade da Corunha

### Dr. Marcos Almirón Taborga

- ♦ Fisioterapeuta especialista em Neuroreabilitação
- ♦ Coordenador de Tratamento Integral na Sinapse Cantabria
- ♦ Responsável de desenvolvimento na Mbody
- ♦ Docente na Licenciatura em Fisioterapia nas Escolas Universitárias Gimbernat Cantabria
- ♦ Curso em Fisioterapia na Escola Universitária de Fisioterapia Gimbernat
- ♦ Curso em Fisioterapia Escola Universitária de Fisioterapia Gimbernat- Cantabria
- ♦ Mestrado em Avanços em Neuroreabilitação pela Faculdade de Fisioterapia da Universidade Gimbernat - Cantábria
- ♦ Membro da Sociedade Espanhola de Fisioterapia e Dor, da Secção de Neurofisioterapia da SEN (Sociedade Espanhola de Neurologia) e da Secção de Neurofisioterapia da SEN

### Dra. Alba Jiménez Cubo

- ♦ Fisioterapeuta especialista em Neuroreabilitação
- ♦ Fisioterapeuta em Neuroreabilitação na Fundação Step by Step do Hospitalet de Llobregat
- ♦ Fisioterapeuta em Neuroreabilitação pela Sinapse Recuperación Funcional Torrelavega
- ♦ Formação e Investigação em MBODYCR
- ♦ Direção de Projetos de Conclusão de Curso em Escolas da Universidade Gimbernat Torrelavega, Espanha
- ♦ Curso em Fisioterapia na Escola Universitária de Fisioterapia Gimbernat
- ♦ Mestrado em Estimulação Neurológica pela Universidade de Vic
- ♦ Mestrado Oficial em Ciências do Sistema Nervoso: Neuroreabilitação pela Universidade Rovira i Virgili
- ♦ Quantitative Sensory Testing-training pela Heidelberg University
- ♦ Explain Pain Course pela Noi. UK
- ♦ Functional Therapeutic Movement with Ben Cormack no Centro Inspira
- ♦ Membro da Sociedade Catalã-Balear de Fisioterapia (SCBF) e da Sociedade Catalã de Neurologia (SCN)

### Dra. Raquel Sánchez Palomares

- ♦ Fisioterapeuta Especialista em Neurologia
- ♦ Diretora e Fisioterapeuta do Centro de Reabilitação Neurofis
- ♦ Fisioterapeuta na ENCEFIS
- ♦ Instrutora da técnica Bobath
- ♦ Curso em Fisioterapia pela Universidade Pontifícia de Comillas

**Dra. Josefa Hermida Rama**

- ♦ Fisioterapeuta do Serviço de Reabilitação no Hospital Clínico San Carlos
- ♦ Professora associada de Estágios Clínicos da Faculdade de Enfermagem, Fisioterapia e Podologia
- ♦ Licenciada em Fisioterapia pela Faculdade de Enfermagem, Fisioterapia e Podologia da UCM
- ♦ Especialista em Fisioterapia Neurológica. E.U. Enfermagem, Fisioterapia e Podologia pela UCM
- ♦ Curso Avançado de Estudo Básico para a Recuperação Funcional do Braço e da Mão de Pacientes Neurológicos Adultos através do Conceito Bobath

**Dra. Esther Teruel Hernández**

- ♦ Fisioterapeuta Especialista em Fisioterapia Neurológica
- ♦ Fisioterapeuta no Centro Terapêutico Especializado para a Doença de Alzheimer e outras Demências
- ♦ Licenciado em Fisioterapia pela Universidade de Múrcia
- ♦ Mestrado de Fisioterapia Neurológica de Crianças e Adultos pela Universidade de Múrcia
- ♦ Curso de Especialização em Neuromodulação Não Invasiva na NESAs

**Dra. Carolina Casanueva Pérez**

- ♦ Fisioterapeuta na Unidade de Neonatologia e Pediatria em Internamento e Fisioterapeuta Pediátrica na área do Hospital Clínico San Carlos
- ♦ Coautora de protocolos de Fisioterapia no Hospital Clínico San Carlos
- ♦ Fisioterapeuta neurológico num Centro para Pessoas com Deficiência
- ♦ Fisioterapeuta pela UCM
- ♦ CO em Osteopatia pela EOM
- ♦ Curso de Especialização em Fisioterapia Desportiva pela UCM
- ♦ Curso de Especialização em Terapia Manual Avançada pela UCM
- ♦ Curso de Especialização em Fisioterapia Neurológica pela UCM





**Dra. Lara González Villarejo**

- ◆ Diretora da Astra Neuroterapia
- ◆ Fisioterapeuta na Crene
- ◆ Professora na Universidade Francisco de Vitoria
- ◆ Curso de Fisioterapia pela UAH

**Dr. Javier Navarro Quirós**

- ◆ Fisioterapeuta Privado Especialista em Neurologia
- ◆ Fisioterapeuta na MEB-Habilitação
- ◆ Monitor de Lazer e Tempo Livre na Natuaventura
- ◆ Fisioterapeuta no Centro Médico de Reabilitação Premium em Madrid
- ◆ Fisioterapeuta na Ecrin Terapias
- ◆ Curso de Fisioterapia pela Universidade Europeia de Madrid
- ◆ Curso de Ciências da Atividade Física e do Desporto na Universidade Europeia de Madrid
- ◆ Mestrado em Fisioterapia Neurológica do Paciente Adulto pela Universidade Europeia de Madrid
- ◆ Osteopatia na Escola de Osteopatia de Madrid

# 06

## Planeamento do ensino

Ao longo do programa de estudos, o fisioterapeuta irá debruçar-se sobre as patologias neurológicas mais importantes, incluindo módulos dedicados às doenças neurodegenerativas, à esclerose múltipla, à doença de Huntington, à doença de Alzheimer e aos tumores do sistema nervoso. Tudo isto sob uma perspetiva eminentemente prática, incluindo numerosos casos clínicos reais para que a contextualização e posterior introdução numa clínica de fisioterapia seja muito mais eficaz.





“

*Os conteúdos teóricos deste plano de estudos foram elaborados com base nos últimos desenvolvimentos científicos e tecnológicos no domínio da fisioterapia”*

## Módulo 1 Introdução às Doenças Neurodegenerativas

- 1.1 Introdução
  - 1.1.1 Definição
    - 1.1.2. Classificação
    - 1.1.3. Epidemiologia
  - 1.2. Clínica/Sintomas
    - 1.2.1. Sintomas
    - 1.2.2. Sinais
  - 1.3. Diagnóstico por imagem (Imagiologia)
    - 1.3.1. Estrutural
    - 1.3.2. Funcional
  - 1.4. Escalas de avaliação
  - 1.5. Avaliação neurológica
    - 1.5.1. Pares craniais, reflexos patológicos
    - 1.5.2. Tom, sensibilidade, reflexos osteotendinosos
    - 1.5.3. Manipulação, coordenação, equilíbrio e marcha
  - 1.6. Fisioterapia digital e realização de relatórios
    - 1.6.1. Telefisioterapia
    - 1.6.2. Consulta programada mediante TIC
    - 1.6.3. Redação de relatório de fisioterapia
    - 1.6.4. Interpretação de relatório médico
  - 1.7. Equipe multidisciplinar
    - 1.7.1. Médico
    - 1.7.2. Terapeuta Ocupacional
    - 1.7.3. Terapeuta da fala
    - 1.7.4. Neuropsicólogo
    - 1.7.5. Técnico ortopedista
  - 1.8. Abordagem a partir da fisioterapia
    - 1.8.1. Técnicas de facilitação do movimento
    - 1.8.2. Neurodinamia
    - 1.8.3. Hidroterapia
    - 1.8.4. Exercício terapêutico
    - 1.8.5. Robótica e realidade virtual

- 1.9. Complicações do paciente
  - 1.9.1. Dor
  - 1.9.2. Sistema cardiorrespiratório
  - 1.9.3. Complicações musculoesqueléticas
- 1.10. Informação e assessoria do paciente, cuidador e da família

## Módulo 2 Doença de Parkinson e outras doenças neurodegenerativas relacionadas (Paralisia Supranuclear Progressiva, Degeneração Corticobasal, Atrofia Multissistêmica)

- 2.1. Introdução
  - 2.1.1. Anatomia
  - 2.1.2. Fisiologia
  - 2.1.3. Classificação
- 2.2. Epidemiologia
- 2.3. Etiologia
  - 2.3.1. Modo de transmissão
  - 2.3.2. Frequência
  - 2.3.3. Idade de início
- 2.4. Desenvolvimentos
- 2.5. Fatores prognósticos
- 2.6. Avaliação/Diagnóstico
  - 2.6.1. Manifestações clínicas
  - 2.6.2. Diagnóstico por imagem (Imagiologia)
  - 2.6.3. Avaliação neurológica
  - 2.6.4. Escalas de avaliação
- 2.7. Tratamento
  - 2.7.1. Médico-cirúrgico
  - 2.7.2. Fisioterapia
  - 2.7.3. Terapia ocupacional, terapeuta da fala e neuropsicologia
- 2.8. Ortopedia
  - 2.8.1. Produtos de apoio
  - 2.8.2. Órtese

- 2.9. Readaptação
  - 2.9.1. Aspetos sociais/apoio social
  - 2.9.2. Atendimento integral a pacientes, familiares/cuidadores
- 2.10. Prevenção e deteção precoce

### Módulo 3 Esclerose múltipla

- 3.1. Introdução
  - 3.1.1. Anatomia
  - 3.1.2. Fisiologia
  - 3.1.3. Classificação
- 3.2. Epidemiologia
- 3.3. Etiologia
  - 3.3.1. Modo de transmissão
  - 3.3.2. Frequência
  - 3.3.3. Idade de início
- 3.4. Desenvolvimentos
- 3.5. Fatores prognósticos
- 3.6. Avaliação/Diagnóstico
  - 3.6.1. Manifestações clínicas
  - 3.6.2. Diagnóstico por imagem (Imagiologia)
  - 3.6.3. Avaliação neurológica
  - 3.6.4. Escalas de avaliação
- 3.7. Tratamento
  - 3.7.1. Médico-cirúrgico
  - 3.7.2. Fisioterapia
  - 3.7.3. Terapia ocupacional, terapeuta da fala e neuropsicologia
- 3.8. Ortopedia
  - 3.8.1. Produtos de apoio
  - 3.8.2. Órtese
- 3.9. Readaptação
  - 3.9.1. Aspetos sociais/apoio social
  - 3.9.2. Atendimento integral a pacientes, familiares/cuidadores
- 3.10. Prevenção e deteção precoce



## Módulo 4 Esclerose Lateral Amiotrófica

- 4.1. Introdução
  - 4.1.1. Anatomia
  - 4.1.2. Fisiologia
  - 4.1.3. Classificação
- 4.2. Epidemiologia
- 4.3. Etiologia
  - 4.3.1. Modo de transmissão
  - 4.3.2. Frequência
  - 4.3.3. Idade de início
- 4.4. Desenvolvimentos
- 4.5. Fatores prognósticos
- 4.6. Avaliação/Diagnóstico
  - 4.6.1. Manifestações clínicas
  - 4.6.2. Diagnóstico por imagem (Imagiologia)
  - 4.6.3. Avaliação neurológica
  - 4.6.4. Escalas de avaliação
- 4.7. Tratamento
  - 4.7.1. Médico-cirúrgico
  - 4.7.2. Fisioterapia
  - 4.7.3. Terapia ocupacional, terapeuta da fala e neuropsicologia
- 4.8. Ortopedia
  - 4.8.1. Produtos de apoio
  - 4.8.2. Órtese
- 4.9. Readaptação
  - 4.9.1. Aspectos sociais/apoio social
  - 4.9.2. Atendimento integral a pacientes, familiares/cuidadores
- 4.10. Prevenção e detecção precoce

## Módulo 5 Doença de Huntington

- 5.1. Introdução
  - 5.1.1. Anatomia
  - 5.1.2. Fisiologia
  - 5.1.3. Classificação
- 5.2. Epidemiologia
- 5.3. Etiologia
  - 5.3.1. Modo de transmissão
  - 5.3.2. Frequência
  - 5.3.3. Idade de início
- 5.4. Desenvolvimentos
- 5.5. Fatores prognósticos
- 5.6. Avaliação/Diagnóstico
  - 5.6.1. Manifestações clínicas
  - 5.6.2. Diagnóstico por imagem (Imagiologia)
  - 5.6.3. Avaliação neurológica
  - 5.6.4. Escalas de avaliação
- 5.7. Tratamento
  - 5.7.1. Médico-cirúrgico
  - 5.7.2. Fisioterapia
  - 5.7.3. Terapia ocupacional, terapeuta da fala e neuropsicologia
- 5.8. Ortopedia
  - 5.8.1. Produtos de apoio
  - 5.8.2. Órtese
- 5.9. Readaptação
  - 5.9.1. Aspectos sociais/apoio social
  - 5.9.2. Atendimento integral a pacientes, familiares/cuidadores
- 5.10. Prevenção e detecção precoce



**Módulo 6** Doenças neuromusculares e Polineuropatias

- 6.1. Introdução
  - 6.1.1. Anatomia
  - 6.1.2. Fisiologia
  - 6.1.3. Classificação
- 6.2. Epidemiologia
- 6.3. Etiologia
  - 6.3.1. Modo de transmissão
  - 6.3.2. Frequência
  - 6.3.3. Idade de início
- 6.4. Desenvolvimentos
- 6.5. Fatores prognósticos
- 6.6. Avaliação/Diagnóstico
  - 6.6.1. Manifestações clínicas
  - 6.6.2. Diagnóstico por imagem (Imagiologia)
  - 6.6.3. Avaliação neurológica
  - 6.6.4. Escalas de avaliação
- 6.7. Tratamento
  - 6.7.1. Médico-cirúrgico
  - 6.7.2. Fisioterapia
  - 6.7.3. Terapia ocupacional, terapeuta da fala e neuropsicologia
- 6.8. Ortopedia
  - 6.8.1. Produtos de apoio
  - 6.8.2. Órtese
- 6.9. Readaptação
  - 6.10.1. Aspetos sociais/apoio social
  - 6.10.2. Atendimento integral a pacientes, familiares/cuidadores
- 6.10. Prevenção e deteção precoce

**Módulo 7** Doença de Alzheimer e outras demências neurodegenerativas: Demência Frontotemporal, Demência por Corpos de Lewy, Demência Vascular

- 7.1. Introdução
  - 7.1.1. Anatomia
  - 7.1.2. Fisiologia
  - 7.1.3. Classificação
- 7.2. Epidemiologia
- 7.3. Etiologia
  - 7.3.1. Modo de transmissão
  - 7.3.2. Frequência
  - 7.3.3. Idade de início
- 7.4. Desenvolvimentos
- 7.5. Fatores prognósticos
- 7.6. Avaliação/Diagnóstico
  - 7.6.1. Manifestações clínicas
  - 7.6.2. Diagnóstico por imagem (Imagiologia)
  - 7.6.3. Avaliação neurológica  
Leucose (linfoide, mieloide) Escalas de avaliação
- 7.7. Tratamento
  - 7.7.1. Médico-cirúrgico
  - 7.7.2. Fisioterapia
  - 7.7.3. Terapia ocupacional, terapeuta da fala e neuropsicologia
- 7.8. Ortopedia
  - 7.8.1. Produtos de apoio
  - 7.8.2. Órtese
- 7.9. Readaptação
  - 7.9.1. Aspetos sociais/apoio social
  - 7.9.2. Atendimento integral a pacientes, familiares/cuidadores
- 7.10. Prevenção e deteção precoce

**Módulo 8** Doenças degenerativas do cerebelo: ataxia hereditária: ataxia de Friedreich e ataxia de Machado-Joseph

- 8.1. Introdução
  - 8.1.1. Anatomia
  - 8.1.2. Fisiologia
  - 8.1.3. Classificação
- 8.2. Epidemiologia
- 8.3. Etiologia
  - 8.3.1. Modo de transmissão
  - 8.3.2. Frequência
  - 8.3.3. Idade de início
- 8.4. Desenvolvimentos
- 8.5. Fatores prognósticos
- 8.6. Avaliação/Diagnóstico
  - 8.6.1. Manifestações clínicas
  - 8.6.2. Diagnóstico por imagem (Imagiologia)
  - 8.6.3. Avaliação neurológica
  - 8.6.4. Escalas de avaliação
- 8.7. Tratamento
  - 8.7.1. Médico-cirúrgico
  - 8.7.2. Fisioterapia
  - 8.7.3. Terapia ocupacional, terapeuta da fala e neuropsicologia
- 8.8. Ortopedia
  - 8.8.1. Produtos de apoio
  - 8.8.2. Órtese
- 8.9. Readaptação
  - 8.10.1. Aspectos sociais/apoio social
  - 8.10.2. Atendimento integral a pacientes, familiares/cuidadores
- 8.10. Prevenção e detecção precoce



**Módulo 9** Doenças neurodegenerativas na infância

- 9.1. Introdução
  - 9.1.1. Classificação
  - 9.1.2. Epidemiologia
- 9.2. Neurodesenvolvimento
  - 9.2.1. Pediátrico
  - 9.2.2. Infantil
- 9.3. Prevenção e deteção precoce
- 9.4. Doenças da substância branca
- 9.5. Doenças da substância cinzenta
- 9.6. Outras doenças neurológicas progressivas
- 9.7. Avaliação
  - 9.7.1. Manifestações clínicas
  - 9.7.2. Avaliação neurológica
- 9.8. Tratamento fisioterapêutico
  - 9.8.1. Intervenção fisioterapêutica
  - 9.8.2. Produtos de apoio
- 9.9. Tratamentos
  - 9.9.1. Médico
  - 9.9.2. Terapia ocupacional, terapeuta da fala e neuropsicologia
- 9.10. Readaptação
  - 9.10.1. Aspetos sociais
  - 9.10.2. Atendimento a famílias

**Módulo 10** Neoplasias ou tumores do sistema nervoso

- 10.1. Introdução
  - 10.1.1. Anatomia
  - 10.1.2. Fisiologia
  - 10.1.3. Classificação
- 10.2. Epidemiologia
- 10.3. Etiologia
  - 10.3.1. Modo de transmissão
  - 10.3.2. Frequência
  - 10.3.3. Idade de início
- 10.4. Desenvolvimentos
- 10.5. Fatores prognósticos
- 10.6. Avaliação/Diagnóstico
  - 10.6.1. Manifestações clínicas
  - 10.6.2. Diagnóstico por imagem (Imagiologia)
  - 10.6.3. Avaliação neurológica
  - 10.6.4. Escalas de avaliação
- 10.7. Tratamento
  - 10.7.1. Médico-cirúrgico
  - 10.7.2. Fisioterapia
  - 10.7.3. Terapia ocupacional, terapeuta da fala e neuropsicologia
- 10.8. Ortopedia
  - 10.8.1. Produtos de apoio
  - 10.8.2. Órtese
- 10.9. Readaptação
  - 10.9.1. Aspetos sociais/apoio social
  - 10.9.2. Atendimento integral a pacientes, familiares/cuidadores
- 10.10. Prevenção e deteção precoce

07

# Estágios clínicos

Após terminar o período de formação online, o curso inclui um período de formação prática num centro clínico de referência. O estudante terá o apoio de um tutor que o acompanhará durante todo o processo, tanto na preparação como no desenvolvimento do estágio clínico.



“

*Os melhores centros de fisioterapia escolhem a TECH pela sua qualidade pedagógica e educativa. Junte-se a uma equipa vencedora e reforce o seu futuro como fisioterapeuta neurológico”*

O período de Formação Prática deste curso de fisioterapia neurológica consiste num estágio clínico prático num centro de reabilitação de primeira classe, com a duração de três semanas, de segunda a sexta-feira, com 8 horas consecutivas de aprendizagem prática com um especialista que o acompanha. Este estágio permitirá-lhe observar doentes reais ao lado de uma equipa de profissionais de referência na área da enfermagem de cuidados intensivos, aplicando os procedimentos de diagnóstico mais inovadores e planeando a terapia de última geração para cada patologia.

Nesta proposta de formação totalmente prática, as atividades visam desenvolver e aperfeiçoar as competências necessárias à prestação de serviços de reabilitação neurológica em áreas e condições que exigem um elevado nível de qualificação, sendo orientadas para a formação específica para o exercício da atividade num ambiente de segurança para o doente e de elevado desempenho profissional.

Trata-se de uma oportunidade única de aprender da melhor maneira possível, trabalhando no ambiente profissional à escolha do aluno, com a garantia de uma qualidade educativa e pessoal inigualável. O aluno terá a oportunidade de ver todo o processo de tratamento fisioterapêutico, desde a fase de diagnóstico até ao desenvolvimento do plano de reabilitação e sua implementação.

O estudante realizará um número mínimo de atividades práticas no centro escolhido, relacionadas com o tratamento fisioterapêutico de pacientes com doenças neurológicas. Isto garante que a formação prática é completa e proporciona uma compreensão abrangente de todo o procedimento para tratar pacientes com diferentes tipos de lesões ou condições.

O ensino prático será realizado com a participação ativa do aluno na realização das atividades e procedimentos de cada área de competência (aprender a aprender e aprender a fazer), com o acompanhamento e orientação dos professores e outros parceiros de qualificação para facilitar o trabalho em equipa e a integração multidisciplinar como competências transversais à prática da Fisioterapia Neurológica (aprender a ser e aprender a relacionar-se).



*A equipa que o acompanhará no estágio clínico está 100% envolvida no seu aperfeiçoamento pessoal e profissional"*



Os procedimentos descritos a seguir constituirão a base da parte prática da formação e a sua execução estará sujeita à disponibilidade e ao volume de trabalho próprio do centro, sendo as atividades propostas as seguintes:

<b>Módulo</b>	<b>Atividade Prática</b>
<b>Técnicas de avaliação e testes de fisioterapia neurológica para determinar a extensão das doenças degenerativas</b>	Efetuar exames neurológicos para a doença de Parkinson, paralisia supranuclear progressiva, degeneração corticobasal, atrofia de multissistêmica, entre outros.
	Conhecer os fatores prognósticos que determinam a ocorrência de ataxias hereditárias e outros problemas do cerebelo
	Analisar a evolução dos doentes com neoplasias ou tumores do sistema nervoso
	Identificar as manifestações clínicas das doenças neuromusculares e das polineuropatias.
<b>Métodos e técnicas de fisioterapia para a reabilitação de pacientes com doenças neurodegenerativas</b>	Aplicar hidroterapias e outros mecanismos de reabilitação que estimulem a mobilidade coordenada
	Implementar a fisioterapia digital, robótica e de realidade virtual
	Saber utilizar técnicas de facilitação do movimento e exercícios terapêuticos
	Desenvolvimento da terapia assistida por animais
<b>Tratamento avançado da esclerose múltipla através de fisioterapia neurológica</b>	Desenvolver o teste Evolução/Fatores de Diagnóstico para o desempenho do diagnóstico
	Análise das manifestações clínicas para uma detecção precoce e eficaz
<b>Tendências atualizadas no tratamento avançado das demências neurodegenerativas</b>	Aplicar exercícios de motricidade fina e grossa a doentes com demência de corpos de Lewy
	Implementar a estimulação neural para as demências vasculares
	Desenvolvimento de práticas de readaptação para o doente de Alzheimer

## Seguro de responsabilidade civil

A principal preocupação desta instituição é garantir a segurança dos profissionais que realizam o estágio e dos demais colaboradores necessários para o processo de formação prática na empresa. Entre as medidas adotadas para alcançar este objetivo está a resposta a qualquer incidente que possa ocorrer ao longo do processo de ensino-aprendizagem.

Para tal, esta entidade educativa compromete-se a fazer um seguro de responsabilidade civil que cubra qualquer eventualidade que possa surgir durante o período de estágio no centro onde se realiza a formação prática.

Esta apólice de responsabilidade civil terá uma cobertura ampla e deverá ser aceita antes do início da formação prática. Desta forma, o profissional não terá que se preocupar com situações inesperadas, estando amparado até a conclusão do programa prático no centro.





## Condições Gerais do Mestrado Próprio b-learning

As condições gerais do contrato de estágio para o programa são as seguintes:

**1. ORIENTAÇÃO:** durante o Mestrado Próprio b-learning, o aluno terá dois orientadores que o acompanharão durante todo o processo, resolvendo toda as dúvidas e questões que possam surgir. Por um lado, haverá um orientador profissional pertencente ao centro de estágios, cujo objetivo será orientar e apoiar o estudante em todos os momentos. Por outro lado, será também atribuído um tutor académico, cuja missão será coordenar e ajudar o aluno ao longo de todo o processo, esclarecendo dúvidas e auxiliando-o em tudo o que necessitar. Desta forma, o profissional estará sempre acompanhado e poderá esclarecer todas as dúvidas que possam surgir, tanto de natureza prática como académica. Desta forma, o profissional estará sempre acompanhado e poderá esclarecer todas as dúvidas que possam surgir, tanto de natureza prática como académica.

**2. DURAÇÃO:** o programa de estágio terá a duração de 3 semanas consecutivas de formação prática, distribuídas por turnos de 8 horas, em 5 dias por semana. Os dias de comparência e o horário serão da responsabilidade do centro, informando o profissional devidamente e antecipadamente, com tempo suficiente para facilitar a sua organização.

**3. NÃO COMPARÊNCIA:** em caso de não comparência no dia do início do Mestrado Próprio b-learning, o aluno perderá o direito ao mesmo sem possibilidade de reembolso ou de alteração de datas. A ausência por mais de 2 dias de estágio, sem causa justificada/ médica, implica a anulação do estágio e, por conseguinte, a sua rescisão automática. Qualquer problema que surja no decurso da participação no estágio deve ser devidamente comunicado, com carácter de urgência, ao orientador académico.

**4. CERTIFICAÇÃO:** o aluno que concluir o Mestrado Próprio b-learning receberá um certificado que acreditará a sua participação no centro em questão.

**5. RELAÇÃO PROFISSIONAL:** o Mestrado Próprio b-learning não constitui uma relação profissional de qualquer tipo.

**6. ESTUDOS PRÉVIOS:** alguns centros podem solicitar um certificado de estudos prévios para a realização do Mestrado Próprio b-learning. Nestes casos, será necessário apresentá-lo ao departamento de estágios da TECH, para que seja confirmada a atribuição do centro selecionado.

**7. NÃO INCLUI:** o Master Próprio b-learning não incluirá qualquer elemento não descrito nas presentes condições. Por conseguinte, não inclui alojamento, transporte para a cidade onde se realizam os estágios, vistos ou qualquer outro serviço não descrito acima.

No entanto, o aluno poderá consultar o seu tutor académico se tiver qualquer dúvida ou recomendação a este respeito. Este fornecer-lhe-á todas as informações necessárias para facilitar os procedimentos envolvidos.

# 08

## Onde posso fazer os estágios clínicos?

A TECH seleciona apenas os centros clínicos com o pessoal mais bem formado e os equipamentos mais modernos. Desta forma, é garantido ao estudante um acompanhamento prático útil, no qual ele será sempre assistido para adquirir conhecimentos de fisioterapia neurológica in situ, com casos reais nos quais poderá desenvolver todos os conhecimentos adquiridos.



“

*Obtenha uma certificação de prestígio e um estágio clínico único que fará de si um fisioterapeuta de renome, tudo neste completo curso da TECH”*



Os estudantes podem frequentar a parte prática deste Mestrado Próprio b-learning nos seguintes centros:



**Fisioterapia**

**ASPAYM Principado de Asturias**

País	Cidade
Espanha	Astúrias

Direção: Av. Roma, 4, 33011 Oviedo, Asturias

Federação nacional dedicada à melhoria física e mental dos doentes

---

**Formações práticas relacionadas:**

- Fisioterapia Neurológica
- Doenças Neurodegenerativas



**Fisioterapia**

**ACD Rehabilitación Oviedo**

País	Cidade
Espanha	Astúrias

Direção: Av. fundación príncipe de Asturias,2, bajo 33004 Asturias

Centro de reabilitação interdisciplinar com uma abordagem transversal

---

**Formações práticas relacionadas:**

- Fisioterapia na Abordagem da Lesão Cerebral Adquirida
- Fisioterapia em Geriatria



**Fisioterapia**

**ACD Rehabilitación Gijón**

País	Cidade
Espanha	Astúrias

Direção: 4º B., C. Corrida, 59, 33206 Gijón, Asturias

Centro de reabilitação interdisciplinar com uma abordagem transversal

---

**Formações práticas relacionadas:**

- Fisioterapia em Geriatria
- Fisioterapia Neurológica em Doenças Degenerativas



**Fisioterapia**

**ACD Rehabilitación Avilés**

País	Cidade
Espanha	Astúrias

Direção: C. Pablo Iglesias, Nº 13, Bajo, 33402 Avilés, Asturias

Centro de reabilitação interdisciplinar com uma abordagem transversal

---

**Formações práticas relacionadas:**

- Fisioterapia na Abordagem da Lesão Cerebral Adquirida
- Fisioterapia em Geriatria



**Fisioterapia**

**Neurovida - Multiespacio Avenidas**

País	Cidade
Espanha	Madrid

Direção: Avenida de Baviera 4-6, 28028, Madrid

Centro de cuidados para pacientes com patologias neurodegenerativas ou lesões cerebrais

---

**Formações práticas relacionadas:**

- Fisioterapia Neurológica em Doenças Degenerativas



**Fisioterapia**

**Neurovida - Multiespacio Hermosilla**

País	Cidade
Espanha	Madrid


Direção: c/ Hermosilla 75, 28001, Madrid

Centro de cuidados para pacientes com patologias neurodegenerativas ou lesões cerebrais

---

**Formações práticas relacionadas:**

- Fisioterapia Neurológica em Doenças Degenerativas



**Fisioterapia**

**Neurovida - Multiespacio Paseo de la Habana**

País	Cidade
Espanha	Madrid

Direção: Paseo de la Habana, 33. Esq. C/ Crevillente, 28036, Madrid

Centro de cuidados para pacientes com patologias neurodegenerativas ou lesões cerebrais

---

**Formações práticas relacionadas:**

- Fisioterapia Neurológica em Doenças Degenerativas



**Fisioterapia**

**Hospital HM Modelo**

País	Cidade
Espanha	A Corunha

Direção: Rúa Virrey Osorio, 30, 15011, A Coruña

Rede de clínicas, hospitais e centros especializados privados em toda a Espanha

---

**Formações práticas relacionadas:**

- Anestesiologia e Reanimação
- Cuidados Paliativos



Fisioterapia

### Hospital Maternidad HM Belén

País	Cidade
Espanha	A Corunha

Direção: R. Filantropía, 3, 15011, A Coruña

Rede de clínicas, hospitais e centros especializados privados em toda a Espanha

**Formações práticas relacionadas:**

- Atualização em Reprodução Assistida
- Gestão Hospitalar e Serviços Saúde



Fisioterapia

### Hospital HM Rosaleda

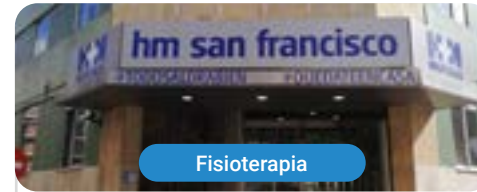
País	Cidade
Espanha	A Corunha

Direção: Rúa de Santiago León de Caracas, 1, 15701, Santiago de Compostela, A Coruña

Rede de clínicas, hospitais e centros especializados privados em toda a Espanha

**Formações práticas relacionadas:**

- Transplante Capilar
- Ortodontia e Ortopedia Dentofacial



Fisioterapia

### Hospital HM San Francisco

País	Cidade
Espanha	Leão

Direção: C. Marqueses de San Isidro, 11, 24004, León

Rede de clínicas, hospitais e centros especializados privados em toda a Espanha

**Formações práticas relacionadas:**

- Atualização em Anestesiologia e Reanimação
- Enfermagem no Serviço de Traumatologia



Fisioterapia

### Hospital HM Regla

País	Cidade
Espanha	Leão

Direção: Calle Cardenal Landáuzuri, 2, 24003, León

Rede de clínicas, hospitais e centros especializados privados em toda a Espanha

**Formações práticas relacionadas:**

- Atualização dos Tratamentos Psiquiátricos de Pacientes Menores



Fisioterapia

### Hospital HM Madrid

País	Cidade
Espanha	Madrid

Direção: Pl. del Conde del Valle de Súchil, 16, 28015, Madrid

Rede de clínicas, hospitais e centros especializados privados em toda a Espanha

**Formações práticas relacionadas:**

- Cuidados Paliativos
- Anestesiologia e Reanimação



Fisioterapia

### Hospital HM Montepríncipe

País	Cidade
Espanha	Madrid

Direção: Av. de Montepríncipe, 25, 28660, Boadilla del Monte, Madrid

Rede de clínicas, hospitais e centros especializados privados em toda a Espanha

**Formações práticas relacionadas:**

- Cuidados Paliativos
- Medicina Estética



Fisioterapia

### Hospital HM Torrelodones

País	Cidade
Espanha	Madrid

Direção: Av. Castillo Olivares, s/n, 28250, Torrelodones, Madrid

Rede de clínicas, hospitais e centros especializados privados em toda a Espanha

**Formações práticas relacionadas:**

- Anestesiologia e Reanimação
- Cuidados Paliativos



Fisioterapia

### Hospital HM Sanchinarro

País	Cidade
Espanha	Madrid

Direção: Calle de Oña, 10, 28050, Madrid

Rede de clínicas, hospitais e centros especializados privados em toda a Espanha

**Formações práticas relacionadas:**

- Anestesiologia e Reanimação
- Cuidados Paliativos



Fisioterapia

### Hospital HM Nuevo Belén

País	Cidade
Espanha	Madrid

Direção: Calle José Silva, 7, 28043, Madrid

Rede de clínicas, hospitais e centros especializados privados em toda a Espanha

**Formações práticas relacionadas:**

- Cirurgia Geral e do Aparelho Digestivo
- Nutrição Clínica em Medicina



Fisioterapia

### Hospital HM Puerta del Sur

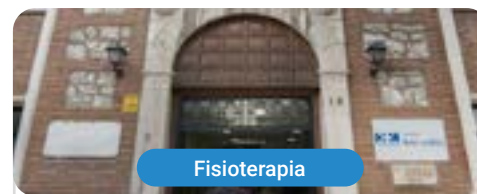
País	Cidade
Espanha	Madrid

Direção: Av. Carlos V, 70, 28938, Móstoles, Madrid

Rede de clínicas, hospitais e centros especializados privados em toda a Espanha

**Formações práticas relacionadas:**

- Cuidados Paliativos
- Oftalmologia Clínica



Fisioterapia

### Hospital HM Vallés

País	Cidade
Espanha	Madrid

Direção: Calle Santiago, 14, 28801, Alcalá de Henares, Madrid

Rede de clínicas, hospitais e centros especializados privados em toda a Espanha

**Formações práticas relacionadas:**

- Ginecologia Oncológica
- Oftalmologia Clínica



Fisioterapia

### HM CINAC - Centro Integral de Neurociencias

País	Cidade
Espanha	Madrid

Direção: Avenida Carlos V, 70, 28938, Móstoles, Madrid

Rede de clínicas, hospitais e centros especializados privados em toda a Espanha

**Formações práticas relacionadas:**

- Fisioterapia Neurológica



Fisioterapia

### HM CINAC Barcelona

País	Cidade
Espanha	Barcelona

Direção: Avenida de Vallcarca, 151, 08023, Barcelona

Rede de clínicas, hospitais e centros especializados privados em toda a Espanha

**Formações práticas relacionadas:**

- Doenças Neurodegenerativas
- Enfermagem no Serviço de Neurologia



Fisioterapia

### Policlínico HM Arapiles

País	Cidade
Espanha	Madrid

Direção: C. de Arapiles, 8, 28015, Madrid

Rede de clínicas, hospitais e centros especializados privados em toda a Espanha

**Formações práticas relacionadas:**

- Anestesiologia e Reanimação
- Medicina Dentária Pediátrica



Fisioterapia

### Policlínico HM Cruz Verde

País	Cidade
Espanha	Madrid

Direção: Plaza de la Cruz Verde, 1-3, 28807, Alcalá de Henares, Madrid

Rede de clínicas, hospitais e centros especializados privados em toda a Espanha

**Formações práticas relacionadas:**

- Podologia Clínica Avançada
- Tecnologias Óticas e Optometria Clínica



Fisioterapia

### Policlínico HM Distrito Telefónica

País	Cidade
Espanha	Madrid

Direção: Ronda de la Comunicación, 28050, Madrid

Rede de clínicas, hospitais e centros especializados privados em toda a Espanha

**Formações práticas relacionadas:**

- Tecnologias Óticas e Optometria Clínica
- Cirurgia Geral e do Aparelho Digestivo



Fisioterapia

### Policlínico HM Matogrande

País	Cidade
Espanha	A Coruña

Direção: R. Enrique Mariñas Romero, 32G, 2º,  
15009, A Coruña

Rede de clínicas, hospitais e centros especializados  
privados em toda a Espanha

#### Formações práticas relacionadas:

- Fisioterapia Desportiva
- Doenças Neurodegenerativas



Fisioterapia

### Policlínico HM Rosaleda Lalín

País	Cidade
Espanha	Pontevedra

Direção: Av. Buenos Aires, 102, 36500,  
Lalín, Pontevedra

Rede de clínicas, hospitais e centros especializados  
privados em toda a Espanha

#### Formações práticas relacionadas:

- Desenvolvimentos em Hematologia e Hemoterapia
- Fisioterapia Neurológica



Fisioterapia

### Policlínico HM Imi Toledo

País	Cidade
Espanha	Toledo

Direção: Av. de Irlanda, 21, 45005, Toledo

Rede de clínicas, hospitais e centros especializados  
privados em toda a Espanha

#### Formações práticas relacionadas:

- Eletroterapia em Medicina de Reabilitação
- Transplante Capilar



Fisioterapia

### Nueva Opción

País	Cidade
Espanha	Valência

Direção: Carrer de Greses, 21, bajo,  
46020 Valencia

Associação dedicada ao tratamento integral da Lesão  
Cerebral Adquirida.

#### Formações práticas relacionadas:

- Fisioterapia na Abordagem da Lesão Cerebral Adquirida



Fisioterapia

**Fiziord**

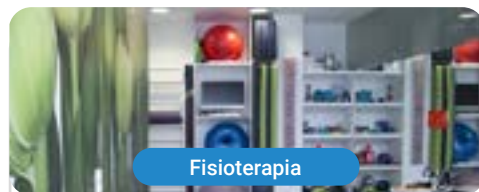
País Cidade  
México Cidade do México

Direção: Segovia 96 Int. 4 Col. Alamos Del.  
Benito Juárez CDMX C.P 03400

Clínica Avançada de Fisioterapia e  
Medicina Desportiva

**Formações práticas relacionadas:**

- Fisioterapia Desportiva
- Fisioterapia Neurológica em Doenças Degenerativas



Fisioterapia

**Small Hauhghthon Rehab**

País Cidade  
México Cidade do México

Direção: Nicolás San Juan 1319 Col. Del Valle  
Sur Benito Juárez

Clínica especializada em Medicina Desportiva e cuidados  
integrals em Fisioterapia

**Formações práticas relacionadas:**

- Fisioterapia em Geriatria
- Fisioterapia Desportiva



Fisioterapia

**Rehamex**

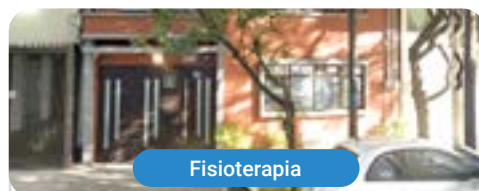
País Cidade  
México México

Direção: J.J. Fernández de Lizardi No. 5,  
Cto. Novelistas, Ciudad Sátilite, Naucalpan

Centro especializado em Reabilitação e promoção da saúde  
física

**Formações práticas relacionadas:**

- Diagnóstico em Fisioterapia
- Investigação Médica



Fisioterapia

**Clínica de Fisioterapia  
Integral Mover-T**

País Cidade  
México Cidade do México

Direção: Calle Pílares 506, Colonia del Valle  
Centro, Benito Juárez, 03100 Ciudad de México,  
CDMX, México

Clínica de Fisioterapia Integral

**Formações práticas relacionadas:**

- Diagnóstico em Fisioterapia
- Eletroterapia em Fisioterapia







Fisioterapia

### Athlos Ecatepec

País: México  
Cidade: Cidade do México

Direção: Plaza Ecatepec, Via Morelos 172, Local C-8, Los Laureles, Ecatepec de Morelos, Méx. Junto a la zona de Comida

Centros especializados em reabilitação física e desportiva

**Formações práticas relacionadas:**

- Diagnóstico em Fisioterapia
- Eletroterapia em Fisioterapia



Fisioterapia

### Athlos Naucalpan

País: México  
Cidade: Cidade do México

Direção: Av. Gustavo Baz Prada No. 116, Col. Bosques de Echegaray, Naucalpan de Juárez. Estado de México

Centros especializados em reabilitação física e desportiva

**Formações práticas relacionadas:**

- Diagnóstico em Fisioterapia
- Eletroterapia em Fisioterapia



Fisioterapia

### Athlos Iztacalco

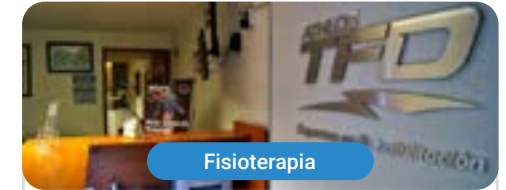
País: México  
Cidade: Cidade do México

Direção: Julio García No. 14, Piso 2, San Miguel, Iztacalco, CDMX. Esq. Francisco del Paso y Troncoso

Centros especializados em reabilitação física e desportiva

**Formações práticas relacionadas:**

- Diagnóstico em Fisioterapia
- Eletroterapia em Fisioterapia



Fisioterapia

### Athlos Toluca

País: México  
Cidade: Cidade do México

Direção: Cerro de la Estrella 128 - 29, Xinantécatl, Metepec, Edo. de Méx

Centros especializados em reabilitação física e desportiva

**Formações práticas relacionadas:**

- Diagnóstico em Fisioterapia
- Eletroterapia em Fisioterapia



Fisioterapia

### Athlos Tiber

País: México  
Cidade: Cidade do México

Direção: Río Tiber No. 21, 3er Piso, Col: Cuauhtémoc, Del: Cuauhtémoc, CDMX

Centros especializados em reabilitação física e desportiva

**Formações práticas relacionadas:**

- Diagnóstico em Fisioterapia
- Eletroterapia em Fisioterapia



Fisioterapia

### Athlos Roma

País: México  
Cidade: Cidade do México

Direção: Guanajuato 178, 3er Piso. Roma Norte, Cuauhtémoc, CDMX

Centros especializados em reabilitação física e desportiva

**Formações práticas relacionadas:**

- Diagnóstico em Fisioterapia
- Eletroterapia em Fisioterapia



Fisioterapia

### Athlos Tlalpan

País: México  
Cidade: Cidade do México

Direção: Calle 3 Num 52, Coapa, Espartaco, Coyoacán, 04870, CDMX

Centros especializados em reabilitação física e desportiva

**Formações práticas relacionadas:**

- Diagnóstico em Fisioterapia
- Eletroterapia em Fisioterapia



Fisioterapia

### Athlos Lindavista

País: México  
Cidade: Cidade do México

Direção: Sullana 741, Col. Lindavista, Del. G.A.M. CDMX

Centros especializados em reabilitação física e desportiva

**Formações práticas relacionadas:**

- Diagnóstico em Fisioterapia
- Eletroterapia em Fisioterapia



### Avanza Rehabilitación

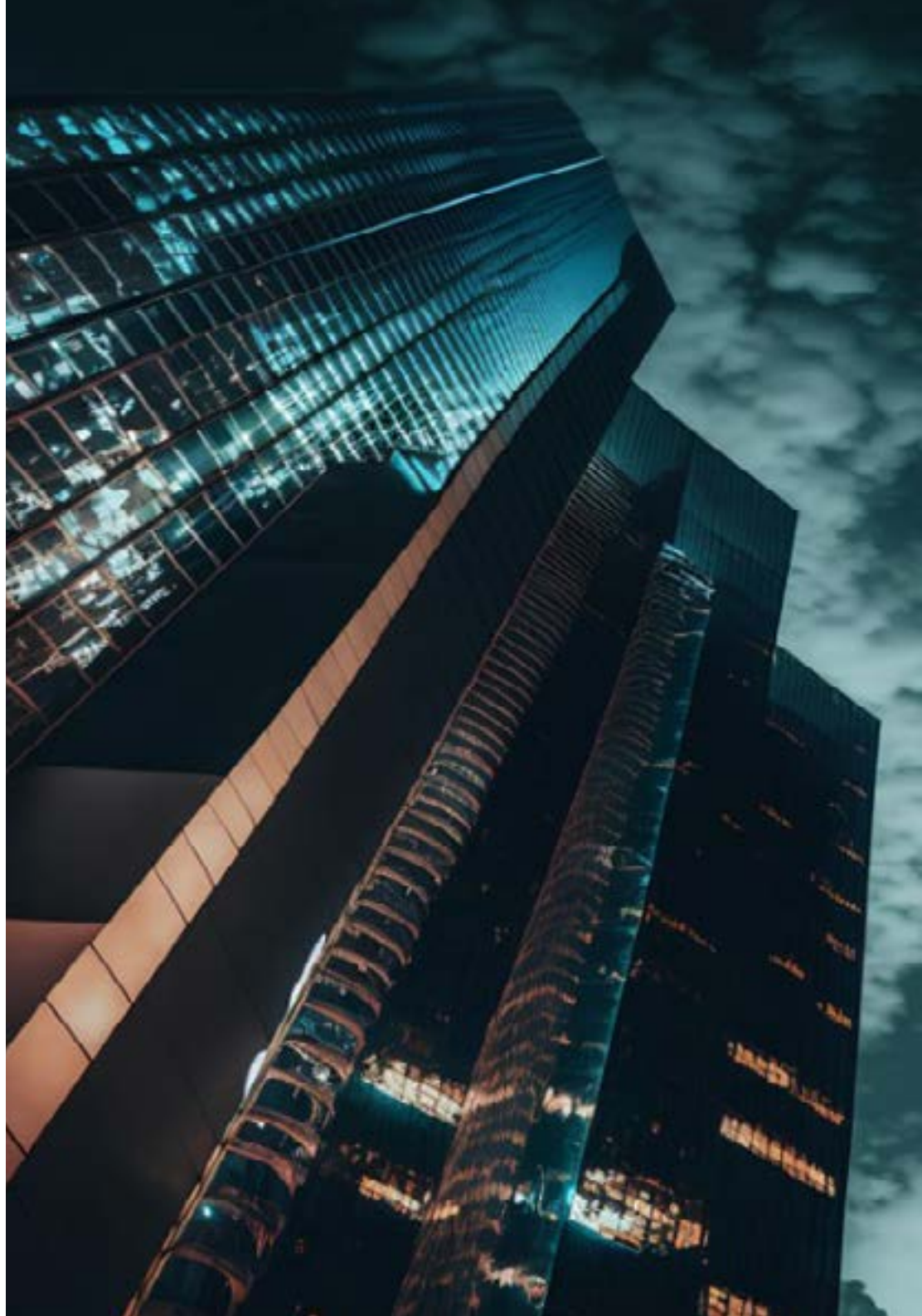
País	Cidade
Argentina	Tucumán

Direção: Juan Gregorio de las Heras 581,  
T4000 San Miguel de Tucumán

Estabelecimento de cuidados curativos e preventivos,  
integrando a fisioterapia, a terapia ocupacional e o  
serviço social

**Formações práticas relacionadas:**

- Fisioterapia na Abordagem da Lesão Cerebral Adquirida
- Prevenção e Reabilitação de Lesões Desportivas



“

*Aproveite esta oportunidade para se rodear de profissionais especializados e aprender com a sua metodologia de trabalho"*



09

# Metodologia

Este programa de capacitação oferece uma forma diferente de aprendizagem. A nossa metodologia é desenvolvida através de um modo de aprendizagem cíclico: **o Relearning**. Este sistema de ensino é utilizado, por exemplo, nas escolas médicas mais prestigiadas do mundo e tem sido considerado um dos mais eficazes pelas principais publicações, tais como a ***New England Journal of Medicine***.





“

*Descubra o Relearning, um sistema que abandona a aprendizagem linear convencional para o levar através de sistemas de ensino cíclicos: uma forma de aprendizagem que provou ser extremamente eficaz, especialmente em disciplinas que requerem memorização”*

## Na TECH utilizamos o Método de Caso

Numa dada situação, o que deve fazer um profissional? Ao longo do programa, os estudantes serão confrontados com múltiplos casos clínicos simulados com base em pacientes reais nos quais terão de investigar, estabelecer hipóteses e finalmente resolver a situação. Há abundantes provas científicas sobre a eficácia do método. Os fisioterapeutas/cinesiologistas aprendem melhor, mais depressa e de forma mais sustentável ao longo do tempo.

*Com a TECH pode experimentar uma forma de aprendizagem que abala as fundações das universidades tradicionais de todo o mundo.*



Segundo o Dr. Gérvas, o caso clínico é a apresentação anotada de um paciente, ou grupo de pacientes, que se torna um "caso", um exemplo ou modelo que ilustra alguma componente clínica peculiar, quer pelo seu poder de ensino, quer pela sua singularidade ou raridade. É essencial que o caso se baseie na vida profissional atual, tentando recriar as condições reais na prática profissional de enfermagem.

“

*Sabia que este método foi desenvolvido em 1912 em Harvard para estudantes de direito? O método do caso consistia em apresentar situações reais complexas para que tomassem decisões e justificassem a forma de as resolver. Em 1924 foi estabelecido como um método de ensino padrão em Harvard”*

A eficácia do método é justificada por quatro realizações fundamentais:

- 1 Fisioterapeutas/cinesiólogistas que seguem este método não só conseguem a assimilação de conceitos, como também desenvolvem a sua capacidade mental através de exercícios para avaliar situações reais e aplicar os seus conhecimentos.
- 2 A aprendizagem é solidamente traduzida em competências práticas que permitem ao fisioterapeuta/cinesiólogista integrar-se melhor no mundo real.
- 3 A assimilação de ideias e conceitos é facilitada e mais eficiente, graças à utilização de situações que surgiram a partir de um ensino real.
- 4 O sentimento de eficiência do esforço investido torna-se um estímulo muito importante para os estudantes, o que se traduz num maior interesse pela aprendizagem e num aumento do tempo passado a trabalhar no curso.



## Relearning Methodology

A TECH combina eficazmente a metodologia do Estudo de Caso com um sistema de aprendizagem 100% online baseado na repetição, que combina 8 elementos didáticos diferentes em cada lição.

Melhoramos o Estudo de Caso com o melhor método de ensino 100% online: o Relearning.



*O educador aprenderá através de casos reais e da resolução de situações complexas em ambientes de aprendizagem simulados. Estas simulações são desenvolvidas utilizando software de última geração para facilitar a aprendizagem imersiva.*



Na vanguarda da pedagogia mundial, o método Relearning conseguiu melhorar os níveis globais de satisfação dos profissionais que concluem os seus estudos, no que diz respeito aos indicadores de qualidade da melhor universidade online do mundo (Universidade de Columbia).

Esta metodologia já formou mais de 65.000 fisioterapeutas/cinesiólogistas com sucesso sem precedentes em todas as especialidades clínicas, independentemente da carga manual/prática. Tudo isto num ambiente altamente exigente, com um corpo estudantil universitário com um elevado perfil socioeconómico e uma idade média de 43,5 anos.

*O Relearning permitir-lhe-á aprender com menos esforço e mais desempenho, envolvendo-o mais na sua capacitação, desenvolvendo um espírito crítico, defendendo argumentos e opiniões contrastantes: uma equação direta ao sucesso.*

No nosso programa, a aprendizagem não é um processo linear, mas acontece numa espiral (aprender, desaprender, esquecer e reaprender). Portanto, cada um destes elementos é combinado de forma concêntrica.

A pontuação global do nosso sistema de aprendizagem é de 8,01, de acordo com os mais elevados padrões internacionais.



Este programa oferece o melhor material educativo, cuidadosamente preparado para profissionais:



#### Material de estudo

Todos os conteúdos didáticos são criados pelos especialistas que irão ensinar o curso, especificamente para o curso, para que o desenvolvimento didático seja realmente específico e concreto.

Estes conteúdos são depois aplicados ao formato audiovisual, para criar o método de trabalho online da TECH. Tudo isto, com as mais recentes técnicas que oferecem peças de alta-qualidade em cada um dos materiais que são colocados à disposição do aluno.



#### Técnicas e procedimentos de fisioterapia em vídeo

A TECH traz as técnicas mais recentes e os últimos avanços educacionais para a vanguarda das técnicas e procedimentos atuais de fisioterapia/cinesiologia. Tudo isto, na primeira pessoa, com o máximo rigor, explicado e detalhado para a assimilação e compreensão do estudante. E o melhor de tudo, pode observá-los quantas vezes quiser.



#### Resumos interativos

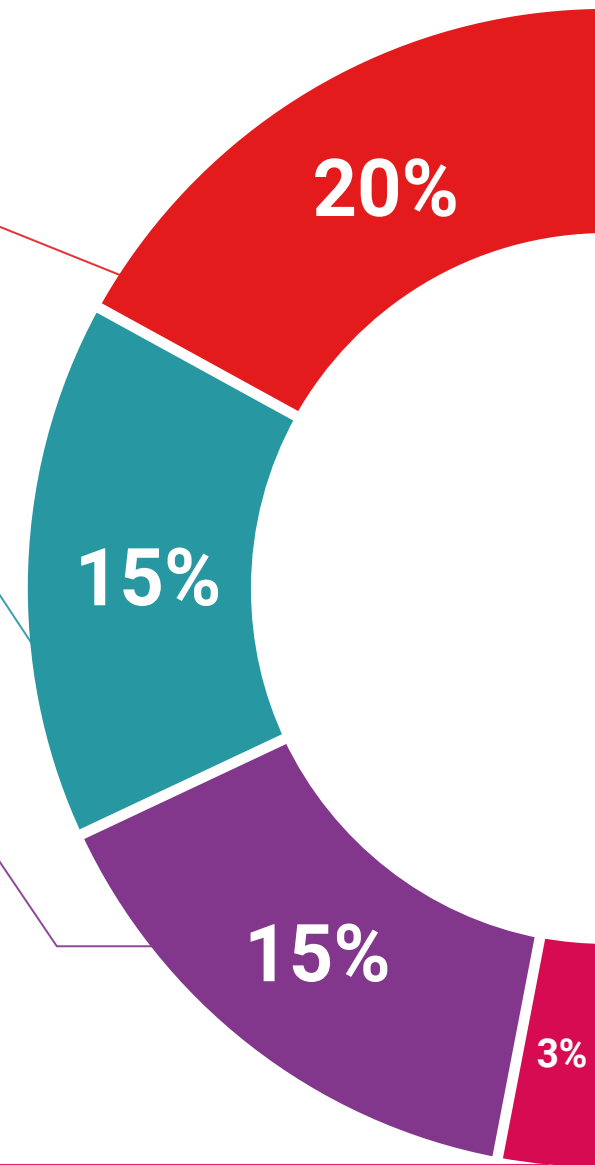
A equipa da TECH apresenta os conteúdos de uma forma atrativa e dinâmica em comprimidos multimédia que incluem áudios, vídeos, imagens, diagramas e mapas conceituais a fim de reforçar o conhecimento.

Este sistema para a apresentação de conteúdos multimédia foi premiado pela Microsoft como uma "História de Sucesso Europeu".



#### Leituras complementares

Artigos recentes, documentos de consenso e diretrizes internacionais, entre outros. Na biblioteca virtual da TECH o aluno terá acesso a tudo o que necessita para completar a sua capacitação.





#### Análises de casos desenvolvidas e conduzidas por especialistas

A aprendizagem eficaz deve necessariamente ser contextual. Por esta razão, a TECH apresenta o desenvolvimento de casos reais nos quais o perito guiará o estudante através do desenvolvimento da atenção e da resolução de diferentes situações: uma forma clara e direta de alcançar o mais alto grau de compreensão.



#### Testing & Retesting

Os conhecimentos do aluno são periodicamente avaliados e reavaliados ao longo de todo o programa, através de atividades e exercícios de avaliação e auto-avaliação, para que o aluno possa verificar como está a atingir os seus objetivos.



#### Masterclasses

Existem provas científicas sobre a utilidade da observação por terceiros especializada. O denominado Learning from an Expert constrói conhecimento e memória, e gera confiança em futuras decisões difíceis.



#### Guias rápidos de atuação

A TECH oferece os conteúdos mais relevantes do curso sob a forma de folhas de trabalho ou guias de ação rápida. Uma forma sintética, prática e eficaz de ajudar os estudantes a progredir na sua aprendizagem.



# 10

# Certificação

O Mestrado Próprio B-learning em Fisioterapia Neurológica em Doenças Degenerativas garante, para além do conteúdo mais rigoroso e atualizado, o acesso a um certificado de Mestrado Próprio b-learning emitido pela TECH Universidade Tecnológica.



“

*Conclua este plano de estudos com sucesso e receba o seu certificado sem sair de casa e sem burocracias”*

Este **Mestrado Próprio b-learning em Fisioterapia Neurológica em Doenças Degenerativas** conta com o conteúdo científico mais completo e atualizado do mercado.

Uma vez aprovadas as avaliações, o aluno receberá por correio, com aviso de recepção, o certificado\* correspondente ao título de **Mestrado Próprio b-learning** emitido pela **TECH Universidade Tecnológica**.

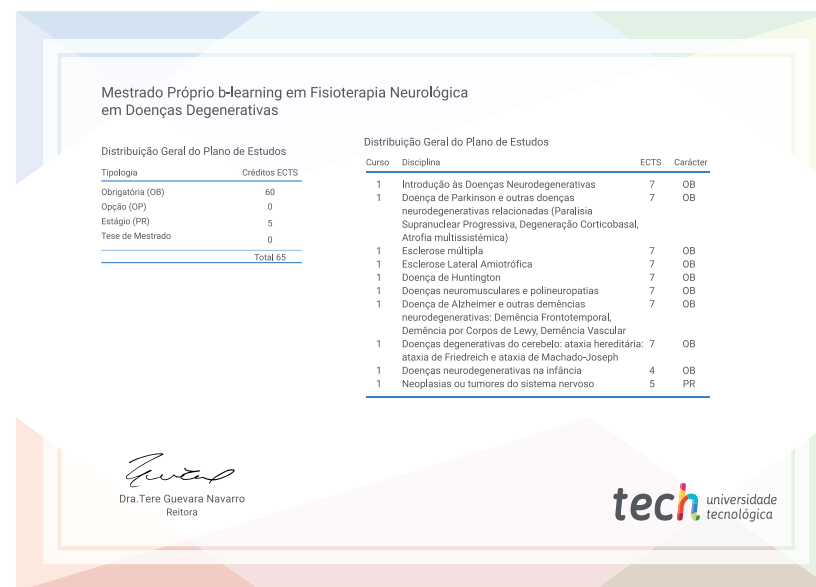
Este certificado contribui significativamente para o desenvolvimento da capacitação continuada dos profissionais e proporciona um importante valor para a sua capacitação universitária, sendo 100% válido e atendendo aos requisitos normalmente exigidos pelas bolsas de emprego, concursos públicos e avaliação de carreiras profissionais.

Certificação: **Mestrado Próprio b-learning em Fisioterapia Neurológica em Doenças Degenerativas**

Modalidade: **online**

Duração: **12 meses**

ECTS: **60 + 5**



\*Apostila de Haia: Caso o aluno solicite que o seu certificado seja apostilado, a TECH Universidade Tecnológica providenciará a obtenção do mesmo a um custo adicional.



**Mestrado Próprio b-learning**  
Fisioterapia Neurológica em  
Doenças Degenerativas

- » Modalidade: B-learning (Online + Estágios)
- » Duração: 12 meses
- » Certificação: TECH Universidade Tecnológica
- » Créditos: 60 + 5 ECTS
- » Carga horária: 1620 horas

# Mestrado Próprio b-learning

Fisioterapia Neurológica em  
Doenças Degenerativas

