

Máster de Formación Permanente

Fisioterapia Deportiva

Avalado por la NBA





Máster de Formación Permanente Fisioterapia Deportiva

- » Modalidad: online
- » Duración: 7 meses
- » Titulación: TECH Universidad Tecnológica
- » Acreditación: 60 ECTS
- » Horario: a tu ritmo
- » Exámenes: online

Acceso web: www.techtitute.com/fisioterapia/master/master-fisioterapia-deportiva

Índice

01

Presentación

pág. 4

02

Objetivos

pág. 8

03

Competencias

pág. 14

04

Dirección del curso

pág. 18

05

Estructura y contenido

pág. 22

06

Metodología de estudio

pág. 30

07

Titulación

pág. 40

01

Presentación

Trabajar en fisioterapia deportiva es una de las salidas profesionales más interesantes que el profesional de esta área puede escoger. Su específica manera de trabajo requiere una formación concreta que comenzará por el diagnóstico de las lesiones deportivas mediante las técnicas aplicadas más novedosas y supondrá un desarrollo total de todas las líneas de trabajo que el profesional debe conocer hasta la intervención en las lesiones que se producen en los diferentes deportes. Este programa te ofrece la posibilidad de aprender de manera real y directa, aprendiendo desde la práctica para conseguir una habilitación real de trabajo.



“

Un Máster de Formación Permanente completo y práctico que te permitirá aprender de manera real y directa todo lo necesario para trabajar como fisioterapeuta deportivo”

El desarrollo de este programa está diseñado para proporcionar a sus estudiantes las habilidades y destrezas necesarias asociadas a la Fisioterapia, y le capacitarán en la Prevención y en las Técnicas Especiales más novedosas aplicadas al Deporte.

Para conseguirlo, el ejercicio terapéutico conforma un hilo conductor que mostrará al estudiante su uso como herramienta de valoración, como agente terapéutico y como modelo de actuación para la prevención de lesiones.

Aprenderás el abordaje por técnicas invasivas de lesiones músculo-tendinosas, los criterios de "Return to play", basado en el razonamiento clínico y el uso del Ejercicio Terapéutico. Todo ello con la incorporación terapéutica de abordajes, técnicas o evaluaciones sustentadas en los principios de la Fisioterapia Basada en la Evidencia.

Contiene los modelos de intervención específicos de Fisioterapia ante lesiones deportivas, desde el diagnóstico hasta las técnicas aplicadas, desarrollados desde la máxima exigencia científica, potenciando las capacidades de razonamiento clínico e integración terapéutica.

La experiencia clínica directa ofrecida por los Fisioterapeutas, cuya labor asistencial se centra en el deportista, se traslada al estudiante por medio de herramientas de aprendizaje inmersivo, casos clínicos reales y seguimiento directo de su proceso de aprendizaje.

En el Máster de Formación Permanente se incluyen aquellos escenarios patológicos, intervenciones físicas o abordajes terapéuticos en los que existe una innovación real, siendo este criterio el que hace que sus contenidos sean muy selectivos, huyendo del formato generalista tipo "manual de trabajo".

Este **Máster de Formación Permanente en Fisioterapia Deportiva** contiene el programa científico más completo y actualizado del mercado. Sus características más destacadas son:

- ◆ Última tecnología en software de enseñanza online
- ◆ Sistema docente intensamente visual, apoyado en contenidos gráficos y esquemáticos de fácil asimilación y comprensión
- ◆ Desarrollo de casos prácticos presentados por expertos en activo
- ◆ Sistemas de vídeo interactivo de última generación
- ◆ Enseñanza apoyada en la *telepráctica*
- ◆ Sistemas de actualización y reciclaje permanente
- ◆ Aprendizaje autorregulable: total compatibilidad con otras ocupaciones
- ◆ Ejercicios prácticos de autoevaluación y constatación de aprendizaje
- ◆ Grupos de apoyo y sinergias educativas: preguntas al experto, foros de discusión y conocimiento
- ◆ Comunicación con el docente y trabajos de reflexión individual
- ◆ Disponibilidad de los contenidos desde cualquier dispositivo, fijo o portátil, con conexión a internet
- ◆ Bancos de documentación complementaria disponible permanentemente, incluso después del programa



Los últimos avances en diagnóstico y tratamiento de las lesiones deportivas en una formación de alto impacto"

“

Ponte al día en todas las novedades que el campo de la fisioterapia ha desarrollado en los últimos tiempos con la eficacia del mejor Máster de Formación Permanente online en este campo, del mercado docente”

Nuestro personal docente está integrado por profesionales en activo. De esta manera nos aseguramos de ofrecerte el objetivo de actualización formativa que pretendemos. Un cuadro multidisciplinar de profesionales formados y experimentados en diferentes entornos, que desarrollarán los conocimientos teóricos, de manera eficiente, pero, sobre todo, pondrán al servicio del programa los conocimientos prácticos derivados de su propia experiencia: una de las cualidades diferenciales de esta formación.

Este dominio de la materia se complementa con la eficacia del diseño metodológico de este Máster de Formación Permanente. Elaborado por un equipo multidisciplinario de expertos en e-Learning, integra los últimos avances en tecnología educativa. De esta manera, podrás estudiar con un elenco de herramientas multimedia, cómodas y versátiles, que te darán la operatividad que necesitas en tu formación.

El diseño de este programa está basado en el Aprendizaje Basado en Problemas: un planteamiento que concibe el aprendizaje como un proceso eminentemente práctico. Para conseguirlo de forma remota, usaremos la *telepráctica*: con la ayuda de un novedoso sistema de vídeo interactivo y el *learning from an expert*. Podrás adquirir los conocimientos como si estuvieses enfrentándote al supuesto que estás aprendiendo en ese momento. Un concepto que te permitirá integrar y fijar el aprendizaje de una manera más realista y permanente.

Un completísimo Máster de Formación Permanente creado para profesionales de la fisioterapia, que te permitirá compaginar tu formación con otras ocupaciones y acceder desde cualquier lugar con total flexibilidad.

Una formación de vanguardia creada para impulsarte hacia la mayor competitividad en el mercado laboral.



02 Objetivos

Este completísimo programa se ha creado, de principio a fin, para convertirse en una herramienta de crecimiento personal y profesional para fisioterapeutas. Su objetivo es llevarte a lo largo de una formación que te permita adquirir los conocimientos más actualizados y las técnicas para la praxis más avanzada y competitiva de este campo.



“

Con un objetivo práctico real, este Máster de Formación Permanente, te permitirá alcanzar tus objetivos formativos, impulsando tu CV hasta la excelencia”



Objetivos generales

- ◆ Comprender las bases pato-mecánicas que sustentan las lesiones deportivas más frecuentes por regiones o deportes
- ◆ Desarrollar, desde los fundamentos de la Fisioterapia Basada en la Evidencia, las opciones terapéuticas, para una mejor comprensión de las lesiones y su abordaje
- ◆ Poseer los conocimientos sobre la exploración avanzada del aparato locomotor y de las alteraciones que en este se pueden encontrar
- ◆ Conocer los fundamentos de los enfoques modernos en el manejo del dolor, la reparación tisular y los trastornos del movimiento normal, necesario para un gesto deportivo correcto
- ◆ Elaborar un diagnóstico de fisioterapia de acuerdo con las normas reconocidas internacionalmente y con los instrumentos de validación científicos
- ◆ Manejar destrezas en la evaluación funcional a partir de entrevistas, observación, medida y planificación en las actuaciones de fisioterapia
- ◆ Ejecutar, dirigir y coordinar el plan de intervención de fisioterapia, atendiendo a principios de individualidad de los pacientes, usando las herramientas terapéuticas propias de la fisioterapia, es decir, los diferentes métodos, procedimientos, actuaciones y técnicas, para tratar las alteraciones provocadas por lesiones deportivas, relacionando los conocimientos actuales fisiopatológicos con el tratamiento de fisioterapia
- ◆ Evaluar la evolución de los resultados obtenidos con el tratamiento, en relación con los objetivos marcados y con los criterios de resultados establecidos y si corresponde, rediseñar los objetivos y adecuar el plan de intervención o tratamiento





Objetivos específicos

Módulo 1. Disfunciones esfinterianas y deporte

- ♦ Dotará al alumno de conocimientos sobre las estructuras y función de la zona abdomino perineal
- ♦ Entender las disfunciones perineales más frecuentes asociadas a la práctica deportiva
- ♦ Profundizar en los aspectos de la anamnesis y exploración de pacientes con patología de suelo pélvico, así como en qué consiste la prevención

Módulo 2. Técnicas Invasivas en el Deporte: electrolisis percutánea musculoesquelética

- ♦ Evaluar la evolución de los resultados obtenidos con las técnicas de fisioterapia invasiva, en relación con los objetivos marcados
- ♦ Adquirir los conocimientos teóricos necesarios para la aplicación adecuada, segura y eficaz de las técnicas de fisioterapia invasiva
- ♦ Adquirir la habilidad práctica y capacidad técnica necesaria para la aplicación de la electrolisis percutánea Musculoesquelética

Módulo 3. Dolor y Neuro modulación percutánea eco guiada

- ♦ Evaluar el dolor y su afectación con las técnicas de neuro modulación
- ♦ Adquirir los conocimientos teóricos necesarios para la aplicación adecuada, segura y eficaz de las técnicas de neuro modulación
- ♦ Adquirir la habilidad práctica y capacidad técnica necesaria para la aplicación de la neuro modulación

Módulo 4. Columna vertebral, inestabilidad y lesiones

- ♦ Evaluar los factores intrínsecos y extrínsecos que puedan precipitar la aparición de la lesión del raquis
- ♦ Formular diagnósticos funcionales que correlacionen el estado del usuario con las limitaciones pato fisiológico
- ♦ Diseñar protocolos de intervención fisioterápica adaptados a la región anatómica lesionada y deporte realizado
- ♦ Educar al paciente y de otros colaboradores en las actuaciones de detección y valoración de riesgos

Módulo 5. Miembro superior y lesiones deportivas

- ♦ Evaluar los factores intrínsecos y extrínsecos que puedan precipitar la aparición de la lesión en los miembros superiores
- ♦ Formular diagnósticos funcionales que correlacionen el estado del usuario con las limitaciones fisiopatológicas del Miembro Superior
- ♦ Diseñar protocolos de intervención fisioterápica adaptados a las actividades más exigentes con el Miembro Superior
- ♦ Educar al paciente y de otros colaboradores en las actuaciones de detección y valoración de riesgos

Módulo 6. Miembro inferior y deporte

- ◆ Evaluar los factores intrínsecos y extrínsecos que puedan precipitar la aparición de la lesión en los miembros inferiores
- ◆ Formular diagnósticos funcionales que correlacionen el estado del usuario con las limitaciones pato fisiológico
- ◆ Diseñar protocolos de intervención fisioterápica adaptados a la región anatómica lesionada y deporte realizado
- ◆ Educar al paciente y de otros colaboradores en las actuaciones de detección y valoración de riesgos

Módulo 7. Técnicas manuales en Fisioterapia Deportiva

- ◆ Especializarse en las alteraciones articulares en las distintas estructuras
- ◆ Establecer un correcto diagnóstico de dichas alteraciones
- ◆ Seleccionar la técnica de tratamiento más apropiada en dichas alteraciones, en relación con la valoración obtenida
- ◆ Aplicar técnicas articulares
- ◆ Aplicar técnicas de tejidos blandos

Módulo 8. Prevención de lesiones

- ◆ Realizar una valoración del estado funcional del deportista
- ◆ Determinar el diagnóstico de fisioterapia en el ámbito deportivo
- ◆ Aplicar correctamente los diferentes métodos y técnicas de prevención que se pueden emplear en el deportista
- ◆ Integrar el proceso de Intervención fisioterapéutica en la prevención y readaptación de las lesiones





Módulo 9. Reeducación postural global y lesiones

- ◆ Aprender un método global, causal e individualizado de evaluación, diagnóstico y tratamiento
- ◆ Innovar nociones biomecánicas y fisiopatológicas del paciente
- ◆ Aportar un método estructurado de terapia manual que permita abordar tanto las patologías morfológicas como las sintomáticas

Módulo 10. Ejercicio terapéutico en la recuperación del deportista

- ◆ Conocer en profundidad las bases teórico-prácticas que sustentan el uso del ejercicio terapéutico como herramienta de prevención
- ◆ Integrar los conceptos básicos que sustentan la aparición de lesiones tendinosas y musculares, desde la perspectiva de la regeneración tisular activa
- ◆ Desarrollar las habilidades para la planificación y control de programas de mejora funcional a través del ejercicio y la movilización
- ◆ Incrementar las capacidades para la toma de decisión en la progresión del deportista, a través de las diferentes fases del su tratamiento

“*Objetivos de alta especialización en una formación creada para formar a los mejores profesionales en Fisioterapia Deportiva*”

03 Competencias

Después de superar las evaluaciones del Máster de Formación Permanente en Fisioterapia Deportiva, el profesional habrá adquirido las competencias profesionales necesarias para una praxis de calidad, actualizada con base en la metodología didáctica más innovadora.





“

Adquiere las competencias de un experto en Fisioterapia Deportiva con la experiencia de un programa en el que los conocimientos se convertirán en práctica en una formación altamente interactiva”

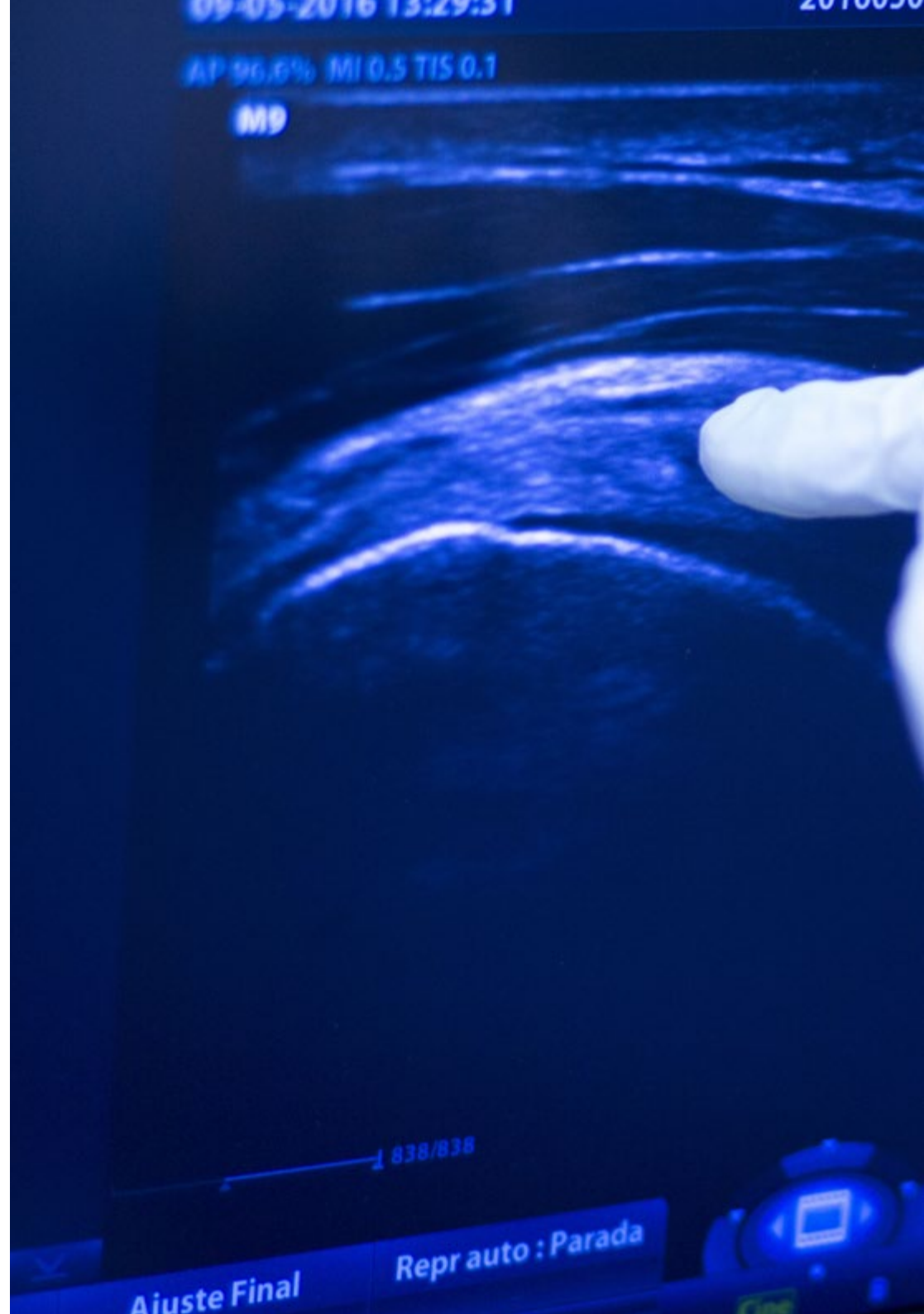


Competencias generales

- ◆ Conocer los procesos lesionales
- ◆ Planificar los medios diagnósticos, funcionales, terapéuticos y preventivos que garanticen la plena recuperación funcional de la persona lesionada
- ◆ Obtener conocimientos sobre áreas avanzadas de evaluación
- ◆ Maximizar los recursos terapéuticos en el proceso de atención al deportista
- ◆ Integrar el ejercicio terapéutico en la promoción de la salud, tanto en poblaciones sanas como enfermas
- ◆ Desarrollar modelos de atención basados en la evidencia más actualizada, en los entornos deportivos más frecuentes

“

Una experiencia de capacitación única, clave y decisiva para impulsar tu desarrollo profesional”





Competencias específicas

- ♦ Ser capaz de intervenir en disfunciones esfinterianas y deporte
- ♦ Utilizar las técnicas de electrólisis percutánea y musculoesquelética
- ♦ Aplicar la Neuromodulación Percutánea Ecoguiada
- ♦ Valorar e intervenir en lesiones del raquis
- ♦ Intervenir en lesiones de los miembros superiores
- ♦ Intervenir en lesiones de los miembros inferiores
- ♦ Trabajar mediante técnicas manuales en fisioterapia deportiva
- ♦ Aconsejar e intervenir en prevención de lesiones
- ♦ Conocer sobre reeducación postural global y acerca de las lesiones que se producen en este contexto
- ♦ Ser hábil en la aplicación del ejercicio terapéutico como prevención de lesiones
- ♦ Ser hábil en la programación de los ejercicios terapéuticos de recuperación de lesiones deportivas

04

Dirección del curso

Dentro del concepto de calidad total de nuestro programa, tenemos el orgullo de poner a tu disposición un cuadro docente de altísimo nivel, escogido por su contrastada experiencia. Profesionales de diferentes áreas y competencias que componen un elenco multidisciplinar completo. Una oportunidad única de aprender de los mejores.

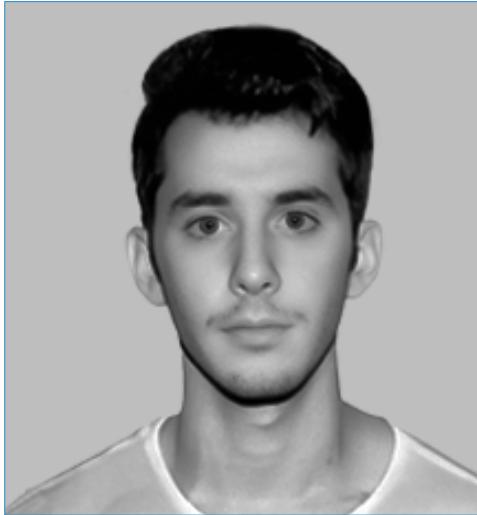




“

Con la experiencia directa de profesionales del sector que te enseñarán en base a la realidad del sector en un aprendizaje contextual y realista”

Dirección



Dr. Martínez Gómez, Rafael

- ♦ CEO y Fundador de RehabMG
- ♦ Doctor en Ciencias de la Actividad Física y el Deporte
- ♦ Máster en Biomecánica y Fisioterapia Deportiva
- ♦ Grado en Fisioterapia

Profesores

D. Fernández Bartolomé, Álvaro

- ♦ Fisioterapeuta en la Clínica RehabMG
- ♦ Entrenador Personal
- ♦ Grado en Fisioterapia
- ♦ Grado de Ciencias de la Actividad Física y Deporte

D. Boal Hernández, Guillermo

- ♦ Fisioterapeuta de la Federación Español de Baloncesto
- ♦ Fisioterapeuta en Estudiantes de Baloncesto
- ♦ Grado de Fisioterapia por la Universidad CEU San Pablo
- ♦ Máster en Biomecánica y Fisioterapia Deportiva por la Universidad Pontificia Comillas

D. Mainzer Zamora, Alejandro

- ♦ Preparador Físico
- ♦ Máster en Análisis del Rendimiento en el Fútbol
- ♦ Graduado en Fisioterapia por la Universidad Francisco de Vitoria
- ♦ Graduado en INEF. Ciencias de la Actividad Física y del Deporte

Dña. Fernández, Judit

- ♦ Entrenadora Personal
- ♦ Máster de Entrenamiento Personal, Nutrición Deportiva y Composición Corporal
- ♦ Grado en Ciencias de la Actividad Física y el Deporte
- ♦ Conocimientos en Rehabilitación y Readaptación de Lesiones
- ♦ Entrenadora de Gimnasia Rítmica



D. Ruiz González, Eduardo

- ◆ Director y Fisioterapeuta del Centro de Fisioterapia FISIONES
- ◆ Director y Fisioterapeuta del Centro Sanitario Polivalente Las Cruces
- ◆ Máster en Biomecánica y Fisioterapia Deportiva por la Universidad Pontificia Comillas
- ◆ Experto en Terapia Fascial y Cráneosacral por la Universidad Europea de Madrid
- ◆ Graduado en Fisioterapia por la Universidad Pontificia Comillas

Dña. De Murga De Abajo, Claudia

- ◆ Entrenadora en el Gimnasio Cris4life Woman Center
- ◆ Entrenadora Personal a domicilio a clientes con patologías crónicas
- ◆ Entrenadora Personal en el centro F4 Trainers
- ◆ Entrenadora de Natación en las Piscinas Conde Orgaz
- ◆ Especialista en Entrenamiento Personal por la National Strength and Conditioning Association
- ◆ Experta en Nutrición Deportiva por la Universidad Internacional de La Rioja
- ◆ Graduada en Ciencias de la Actividad Física y el Deporte por la Universidad Politécnica de Madrid



Un impresionante cuadro docente, formado por profesionales de diferentes áreas de competencia, serán tus profesores y profesoras durante tu formación: una ocasión única que no te puedes perder”

05

Estructura y contenido

Los contenidos de este Máster de Formación Permanente han sido desarrollados por los diferentes y reputados docentes de este curso, con una finalidad clara: conseguir que nuestro alumnado adquiera todas y cada una de las habilidades necesarias para convertirse en verdaderos expertos en esta materia. De esta manera, se convierte en un programa completísimo y muy bien estructurado. Todo ello te llevará hacia los más elevados estándares de calidad y éxito dentro del sector de la Fisioterapia Deportiva.





“

Un temario muy completo que te llevará, de manera paulatina, por todos y cada uno de los aprendizajes que el profesional de la fisioterapia deportiva necesita. Con un plus: la vocación de excelencia que nos caracteriza”

Módulo 1. Disfunciones esfinterianas y deporte

- 1.1. Generalidades anatómicas
- 1.2. Fisiología abdominal y esfuerzo
- 1.3. Fisiología abdominal
 - 1.3.1. Funciones de los músculos del suelo pélvico
 - 1.3.2. Dinámica miccional
- 1.4. Funciones de los músculos del suelo pélvico
- 1.5. Patología perineal más frecuente asociada al deporte de impacto
- 1.6. Diagnóstico de las disfunciones abdomino perineales de la mujer deportista
 - 1.6.1. Examen físico: generalidades
 - 1.6.2. Análisis postural
 - 1.6.3. Examen abdominal
 - 1.6.4. Examen pélvico
- 1.7. Disfunciones del suelo pélvico asociadas al deporte
 - 1.7.1. Incontinencia urinaria de esfuerzo. Definición y prevalencia
 - 1.7.2. Prolapsos. Definición, etiología, clasificación y cuantificación
- 1.8. Análisis postural, examen abdominal y pélvico
- 1.9. Recomendaciones y prevención

Módulo 2. Técnicas Invasivas en el Deporte: electrólisis percutánea

- 2.1. Modelo neuromecánico
 - 2.1.1. Técnicas de fisioterapia invasiva en el deporte
 - 2.1.2. Análisis de la estructura
- 2.2. Electrolisis percutánea ecoguiada
 - 2.2.1. Concepto y utilidad clínica
- 2.3. Mecanismos de acción
- 2.4. Diagnóstico de fisioterapia
 - 2.4.1. Selección del tejido diana
 - 2.4.2. Razonamiento clínico
- 2.5. Metodología de aplicación. Tendón y músculo
- 2.6. Parámetros de uso
- 2.7. Caso Clínico 1. Tendinopatías. Parte I. Electrólisis percutánea
- 2.8. Caso Clínico 2. Lesión muscular. Modelo neuromecánico. Parte I. Electrólisis percutánea



Módulo 3. Dolor y neuromodulación percutánea ecoguiada

- 3.1. Modelo neuromecánico
 - 3.1.1. Técnicas de fisioterapia invasiva en el deporte
 - 3.1.2. Análisis de la funcionalidad
- 3.2. Neuromodulación percutánea ecoguiada
 - 3.2.1. Concepto
 - 3.2.2. Utilidad clínica
- 3.3. Mecanismos de acción
 - 3.4.1. Diagnóstico de fisioterapia
 - 3.4.2. Selección del tejido diana
 - 3.4.3. Razonamiento clínico
- 3.4. Metodología de aplicación en nervio periférico
- 3.5. Parámetros de uso
- 3.6. Caso Clínico 1. Tendinopatías. Parte II. Neuromodulación percutánea
- 3.7. Caso Clínico 2. Lesión muscular. Parte II. Neuromodulación percutánea

Módulo 4. Columna vertebral, inestabilidad y lesiones

- 4.1. Aspectos conceptuales sobre el sistema del control del movimiento y sus disfunciones en región lumbopélvica y cervico-escapular
- 4.2. Disfunciones musculares
- 4.3. Disfunciones propioceptivas y cambios neuroplásticos a nivel del SNC
- 4.4. Disfunciones en la precisión, disociación y calidad del movimiento
- 4.5. Asociación entre las disfunciones en el control motor y las lesiones deportivas
- 4.6. Ritmo lumbopélvico y pruebas de inestabilidad lumbar
- 4.7. Análisis del control del movimiento por observación
- 4.8. Test de evaluación de los patrones de activación muscular y test de resistencia muscular
- 4.9. Test sensoriomotor
- 4.10. Integración y razonamiento clínico

Módulo 5. Miembro superior y lesiones deportivas

- 5.1. Lesiones musculares del miembro superior y clasificación
- 5.2. Lesiones musculares del miembro superior
 - 5.2.1. Valoración clínica
 - 5.2.2. Exploración
 - 5.2.3. Diagnóstico por imagen
- 5.3. Lesiones musculares del miembro superior: Tratamiento conservador vs. Tratamiento quirúrgico
- 5.4. Lesiones musculares del miembro superior
 - 5.4.1. Principios de la recuperación
 - 5.4.2. Fases
 - 5.4.3. Objetivos e intervenciones
- 5.5. Lesiones musculares del miembro superior: prevención y control motor
- 5.6. Luxación glenohumeral en el fútbol profesional I:
 - 5.6.1. Etiología
 - 5.6.2. Tipos
- 5.7. Luxación glenohumeral en el fútbol profesional II:
 - 5.7.1. Valoración funcional
 - 5.7.2. Diagnóstico y razonamiento clínico
- 5.8. Luxación glenohumeral en el fútbol profesional: tratamiento fisioterápico
- 5.9. Luxación glenohumeral en el fútbol profesional: prevención y "Return to play"
- 5.10. Tendinopatías en el codo: evaluación
- 5.11. Lesiones articulares y ligamentosas del codo: evaluación
- 5.12. Protocolos de tratamiento

Módulo 6. Miembro inferior y deporte

- 6.1. Generalidades, epidemiología y principios de uniformidad terminológica de acuerdo al "Doha Agreement" en la cadera del deportista
- 6.2. Principios de exploración funcional y física
 - 6.2.1. Identificación de patrones disfuncionales de movimiento
 - 6.2.2. Diagnóstico diferencial de los síndromes
- 6.3. Disfuncionales/Dolorosos y traumáticos de la región de la cadera
- 6.4. Principios de tratamiento del dolor inguinal relacionado con los aductores
- 6.5. Principios de tratamiento del choque femoroacetabular
- 6.6. Indicadores clínico-funcionales en la determinación del "Return to play"
- 6.7. Evaluación funcional de la rodilla: enfoque neuro-ortopédico
- 6.8. Síndrome de estrés repetitivo
 - 6.8.1. Valoración funcional
 - 6.8.2. Tratamiento fisioterápico
- 6.9. Síndrome de la cintilla iliotibial
 - 6.9.1. Valoración funcional
 - 6.9.2. Tratamiento fisioterápico
- 6.10. Síndrome de la pata de ganso
 - 6.10.1. Valoración funcional
 - 6.10.2. Tratamiento fisioterápico
- 6.11. Lesiones ligamentosas del tobillo en deportes de contacto
 - 6.11.1. Etiología y fisiopatología
 - 6.11.2. Diagnóstico
 - 6.11.2.1. Pruebas clínicas
 - 6.11.2.2. Pruebas complementarias
 - 6.11.3. Tratamiento de fisioterapia
 - 6.11.3.1. Fase aguda
 - 6.11.3.2. Fase de recuperación funcional
 - 6.11.3.3. Fase de vuelta a la actividad deportiva
 - 6.11.3.4. Complicaciones en las lesiones ligamentosas
 - 6.11.3.5. Trabajo preventivo

- 6.12. Metatarsalgias
 - 6.12.1. Valoración funcional
 - 6.12.2. Valoración podológica
 - 6.12.3. Abordaje terapéutico
- 6.13. Planta del pie dolorosa
 - 6.13.1. Valoración funcional
 - 6.13.2. Valoración podológica
 - 6.13.3. Abordaje terapéutico
- 6.14. Calzado deportivo
 - 6.14.1. Componentes principales
 - 6.14.2. Tipos por deporte

Módulo 7. Técnicas manuales en Fisioterapia Deportiva

- 7.1. Técnicas articulares en el hombro
- 7.2. Técnicas articulares en el codo
- 7.3. Técnicas articulares en la muñeca y mano
- 7.4. Técnicas articulares en la cadera
- 7.5. Técnicas articulares en la rodilla
- 7.6. Técnicas articulares en el tobillo y pie
- 7.7. Técnicas de tejidos blandos en la extremidad superior
- 7.8. Técnicas de tejidos blandos en la extremidad inferior
- 7.9. Técnicas osteopáticas del raquis cervical
- 7.10. Técnicas osteopáticas del raquis dorsal
- 7.11. Técnicas osteopáticas del raquis lumbar
- 7.12. Técnicas osteopáticas pélvicas

Módulo 8. Prevención de lesiones

- 8.1. Estilo de vida y hábitos motores como factores de riesgo
 - 8.1.1. Motricidad natural y cultural
 - 8.1.2. Hábitos motrices actuales y enfermedades de la civilización
 - 8.1.3. Triada de la modernidad
- 8.2. Prevención primaria, secundaria y terciaria
 - 8.2.1. Esquema de abordaje de factores de riesgo
 - 8.2.2. Concepto de disfunción
 - 8.2.3. Principios básicos de la prevención para la evaluación y prescripción del movimiento
- 8.3. Capacidades perceptivo-motrices como base del movimiento inteligente y saludable
- 8.4. Metodología y objetivos en el abordaje preventivo
- 8.5. Sistema postural e interpretación de diferentes autores
- 8.6. Sistema fascial
 - 8.6.1. Funciones del tejido conjuntivo y de la fascia
 - 8.6.2. Concepto de cadenas estáticas y diafragmas
 - 8.6.3. Disfunción del sistema fascial y síntomas comunes
 - 8.6.4. Fascias saludables y entrenamiento
- 8.7. Evaluación postural estática, dinámica y funcional
 - 8.7.1. Detección precoz
 - 8.7.2. Disfunciones posturales como factores de riesgo
- 8.8. Respiración y su papel en la postura y estabilidad
- 8.9. Propiocepción y prevención
- 8.10. Prevención activa

Módulo 9. Reeduación postural global y lesiones

- 9.1. Factores de riesgo y su papel en la postura
 - 9.1.1. Factores Intrínsecos
 - 9.1.2. Factores Extrínsecos
- 9.2. Evaluación del deportista
 - 9.2.1. Evaluación estática
 - 9.2.2. Evaluación dinámica
- 9.3. Evaluación del movimiento lesional
- 9.4. Tratamiento de las disfunciones a través del concepto RPG
- 9.5. Conceptos sobre neuro pedagogía
- 9.6. Fases del aprendizaje
- 9.7. Integración del movimiento de sentadilla

Módulo 10. Ejercicio terapéutico en la recuperación del deportista

- 10.1. Criterios para el RTP tras una lesión
 - 10.1.1. Biológico
 - 10.1.2. Funcional
 - 10.1.3. Psicológico
 - 10.1.4. Deportivo
- 10.2. Objetivos del trabajo de fuerza
 - 10.2.1. Trabajo de Prevención/compensatorio
 - 10.2.2. Recuperación funcional deportiva
- 10.3. Principios generales aplicados
 - 10.3.1. Especificidad
 - 10.3.2. Individualidad
 - 10.3.3. Variación o estímulo novedoso
 - 10.3.4. Progresivo de la carga
 - 10.3.5. Adaptación o preparación de las estructuras

- 10.4. Manifestaciones neuromusculares en el trabajo de fuerza
 - 10.4.1. Potencia
 - 10.4.2. Fuerza rápida/explosiva
 - 10.4.3. Fuerza máxima
 - 10.4.4. Fuerza resistencia
 - 10.4.5. Hipertrofia
- 10.5. Parámetros del ejercicio terapéutico
 - 10.5.1. Intensidad
 - 10.5.2. Volumen
 - 10.5.3. Carga
 - 10.5.4. Repeticiones
 - 10.5.5. Series
 - 10.5.6. Descanso
- 10.6. Métodos y Sistemas
 - 10.6.1. Concéntricos
 - 10.6.2. Excéntricos
 - 10.6.3. Balísticos
 - 10.6.4. Isocinerciales
 - 10.6.5. Isométricos
- 10.7. Planificación y periodización
 - 10.7.1. Tipos de planificación
 - 10.7.1.1. Ondulante/Lineal
 - 10.7.2. Unidades de trabajo
 - 10.7.2.1. Macro ciclo
 - 10.7.2.2. Mesociclo
 - 10.7.2.3. Micro ciclo
 - 10.7.2.4. Sesión





- 10.8. Dosificación y cálculo de la carga del ejercicio terapéutico
 - 10.8.1. Escaleras
 - 10.8.2. Gomas elásticas
 - 10.8.3. Pesas/Mancuernas/Barras/Discos
 - 10.8.4. Máquinas
 - 10.8.5. Peso corporal
 - 10.8.6. Trabajo suspensión
 - 10.8.7. Fitball
- 10.9. Diseño y selección de ejercicio terapéutico
 - 10.9.1. Características de la actividad física deportiva/deporte
 - 10.9.1.1. Físicas
 - 10.9.1.2. Fisiológicas
 - 10.9.1.3. Técnicas/Tácticas
 - 10.9.1.4. Psicológicas
 - 10.9.1.5. Biomecánicas
 - 10.9.2. Medios
 - 10.9.2.1. Ejercicios
 - 10.9.2.2. Circuitos
 - 10.9.2.3. Programas/rutina
- 10.10. Evaluación y control mediante test funcionales



Un completísimo programa docente, estructurado en unidades didácticas muy bien desarrolladas, orientadas a un aprendizaje de alto impacto formativo”

05

Metodología de estudio

TECH es la primera universidad en el mundo que combina la metodología de los **case studies** con el **Relearning**, un sistema de aprendizaje 100% online basado en la reiteración dirigida.

Esta disruptiva estrategia pedagógica ha sido concebida para ofrecer a los profesionales la oportunidad de actualizar conocimientos y desarrollar competencias de un modo intenso y riguroso. Un modelo de aprendizaje que coloca al estudiante en el centro del proceso académico y le otorga todo el protagonismo, adaptándose a sus necesidades y dejando de lado las metodologías más convencionales.



“

TECH te prepara para afrontar nuevos retos en entornos inciertos y lograr el éxito en tu carrera”

El alumno: la prioridad de todos los programas de TECH

En la metodología de estudios de TECH el alumno es el protagonista absoluto. Las herramientas pedagógicas de cada programa han sido seleccionadas teniendo en cuenta las demandas de tiempo, disponibilidad y rigor académico que, a día de hoy, no solo exigen los estudiantes sino los puestos más competitivos del mercado.

Con el modelo educativo asincrónico de TECH, es el alumno quien elige el tiempo que destina al estudio, cómo decide establecer sus rutinas y todo ello desde la comodidad del dispositivo electrónico de su preferencia. El alumno no tendrá que asistir a clases en vivo, a las que muchas veces no podrá acudir. Las actividades de aprendizaje las realizará cuando le venga bien. Siempre podrá decidir cuándo y desde dónde estudiar.

“

*En TECH NO tendrás clases en directo
(a las que luego nunca puedes asistir)”*



Los planes de estudios más exhaustivos a nivel internacional

TECH se caracteriza por ofrecer los itinerarios académicos más completos del entorno universitario. Esta exhaustividad se logra a través de la creación de temarios que no solo abarcan los conocimientos esenciales, sino también las innovaciones más recientes en cada área.

Al estar en constante actualización, estos programas permiten que los estudiantes se mantengan al día con los cambios del mercado y adquieran las habilidades más valoradas por los empleadores. De esta manera, quienes finalizan sus estudios en TECH reciben una preparación integral que les proporciona una ventaja competitiva notable para avanzar en sus carreras.

Y además, podrán hacerlo desde cualquier dispositivo, pc, tableta o smartphone.

“

El modelo de TECH es asincrónico, de modo que te permite estudiar con tu pc, tableta o tu smartphone donde quieras, cuando quieras y durante el tiempo que quieras”

Case studies o Método del caso

El método del caso ha sido el sistema de aprendizaje más utilizado por las mejores escuelas de negocios del mundo. Desarrollado en 1912 para que los estudiantes de Derecho no solo aprendiesen las leyes a base de contenidos teóricos, su función era también presentarles situaciones complejas reales. Así, podían tomar decisiones y emitir juicios de valor fundamentados sobre cómo resolverlas. En 1924 se estableció como método estándar de enseñanza en Harvard.

Con este modelo de enseñanza es el propio alumno quien va construyendo su competencia profesional a través de estrategias como el *Learning by doing* o el *Design Thinking*, utilizadas por otras instituciones de renombre como Yale o Stanford.

Este método, orientado a la acción, será aplicado a lo largo de todo el itinerario académico que el alumno emprenda junto a TECH. De ese modo se enfrentará a múltiples situaciones reales y deberá integrar conocimientos, investigar, argumentar y defender sus ideas y decisiones. Todo ello con la premisa de responder al cuestionamiento de cómo actuaría al posicionarse frente a eventos específicos de complejidad en su labor cotidiana.



Método Relearning

En TECH los *case studies* son potenciados con el mejor método de enseñanza 100% online: el *Relearning*.

Este método rompe con las técnicas tradicionales de enseñanza para poner al alumno en el centro de la ecuación, proveyéndole del mejor contenido en diferentes formatos. De esta forma, consigue repasar y reiterar los conceptos clave de cada materia y aprender a aplicarlos en un entorno real.

En esta misma línea, y de acuerdo a múltiples investigaciones científicas, la reiteración es la mejor manera de aprender. Por eso, TECH ofrece entre 8 y 16 repeticiones de cada concepto clave dentro de una misma lección, presentada de una manera diferente, con el objetivo de asegurar que el conocimiento sea completamente afianzado durante el proceso de estudio.

El Relearning te permitirá aprender con menos esfuerzo y más rendimiento, implicándote más en tu especialización, desarrollando el espíritu crítico, la defensa de argumentos y el contraste de opiniones: una ecuación directa al éxito.



Un Campus Virtual 100% online con los mejores recursos didácticos

Para aplicar su metodología de forma eficaz, TECH se centra en proveer a los egresados de materiales didácticos en diferentes formatos: textos, vídeos interactivos, ilustraciones y mapas de conocimiento, entre otros. Todos ellos, diseñados por profesores cualificados que centran el trabajo en combinar casos reales con la resolución de situaciones complejas mediante simulación, el estudio de contextos aplicados a cada carrera profesional y el aprendizaje basado en la reiteración, a través de audios, presentaciones, animaciones, imágenes, etc.

Y es que las últimas evidencias científicas en el ámbito de las Neurociencias apuntan a la importancia de tener en cuenta el lugar y el contexto donde se accede a los contenidos antes de iniciar un nuevo aprendizaje. Poder ajustar esas variables de una manera personalizada favorece que las personas puedan recordar y almacenar en el hipocampo los conocimientos para retenerlos a largo plazo. Se trata de un modelo denominado *Neurocognitive context-dependent e-learning* que es aplicado de manera consciente en esta titulación universitaria.

Por otro lado, también en aras de favorecer al máximo el contacto mentor-alumno, se proporciona un amplio abanico de posibilidades de comunicación, tanto en tiempo real como en diferido (mensajería interna, foros de discusión, servicio de atención telefónica, email de contacto con secretaría técnica, chat y videoconferencia).

Asimismo, este completísimo Campus Virtual permitirá que el alumnado de TECH organice sus horarios de estudio de acuerdo con su disponibilidad personal o sus obligaciones laborales. De esa manera tendrá un control global de los contenidos académicos y sus herramientas didácticas, puestas en función de su acelerada actualización profesional.



La modalidad de estudios online de este programa te permitirá organizar tu tiempo y tu ritmo de aprendizaje, adaptándolo a tus horarios”

La eficacia del método se justifica con cuatro logros fundamentales:

1. Los alumnos que siguen este método no solo consiguen la asimilación de conceptos, sino un desarrollo de su capacidad mental, mediante ejercicios de evaluación de situaciones reales y aplicación de conocimientos.
2. El aprendizaje se concreta de una manera sólida en capacidades prácticas que permiten al alumno una mejor integración en el mundo real.
3. Se consigue una asimilación más sencilla y eficiente de las ideas y conceptos, gracias al planteamiento de situaciones que han surgido de la realidad.
4. La sensación de eficiencia del esfuerzo invertido se convierte en un estímulo muy importante para el alumnado, que se traduce en un interés mayor en los aprendizajes y un incremento del tiempo dedicado a trabajar en el curso.

La metodología universitaria mejor valorada por sus alumnos

Los resultados de este innovador modelo académico son constatables en los niveles de satisfacción global de los egresados de TECH.

La valoración de los estudiantes sobre la calidad docente, calidad de los materiales, estructura del curso y sus objetivos es excelente. No en valde, la institución se convirtió en la universidad mejor valorada por sus alumnos en la plataforma de reseñas Trustpilot, obteniendo un 4,9 de 5.

Accede a los contenidos de estudio desde cualquier dispositivo con conexión a Internet (ordenador, tablet, smartphone) gracias a que TECH está al día de la vanguardia tecnológica y pedagógica.

Podrás aprender con las ventajas del acceso a entornos simulados de aprendizaje y el planteamiento de aprendizaje por observación, esto es, Learning from an expert.



Así, en este programa estarán disponibles los mejores materiales educativos, preparados a conciencia:



Material de estudio

Todos los contenidos didácticos son creados por los especialistas que van a impartir el curso, específicamente para él, de manera que el desarrollo didáctico sea realmente específico y concreto.

Estos contenidos son aplicados después al formato audiovisual que creará nuestra manera de trabajo online, con las técnicas más novedosas que nos permiten ofrecerte una gran calidad, en cada una de las piezas que pondremos a tu servicio.



Prácticas de habilidades y competencias

Realizarás actividades de desarrollo de competencias y habilidades específicas en cada área temática. Prácticas y dinámicas para adquirir y desarrollar las destrezas y habilidades que un especialista precisa desarrollar en el marco de la globalización que vivimos.



Resúmenes interactivos

Presentamos los contenidos de manera atractiva y dinámica en píldoras multimedia que incluyen audio, vídeos, imágenes, esquemas y mapas conceptuales con el fin de afianzar el conocimiento.

Este sistema exclusivo educativo para la presentación de contenidos multimedia fue premiado por Microsoft como "Caso de éxito en Europa".



Lecturas complementarias

Artículos recientes, documentos de consenso, guías internacionales... En nuestra biblioteca virtual tendrás acceso a todo lo que necesitas para completar tu capacitación.





Case Studies

Completarás una selección de los mejores *case studies* de la materia. Casos presentados, analizados y tutorizados por los mejores especialistas del panorama internacional.



Testing & Retesting

Evaluamos y reevaluamos periódicamente tu conocimiento a lo largo del programa. Lo hacemos sobre 3 de los 4 niveles de la Pirámide de Miller.



Clases magistrales

Existe evidencia científica sobre la utilidad de la observación de terceros expertos. El denominado *Learning from an expert* afianza el conocimiento y el recuerdo, y genera seguridad en nuestras futuras decisiones difíciles.



Guías rápidas de actuación

TECH ofrece los contenidos más relevantes del curso en forma de fichas o guías rápidas de actuación. Una manera sintética, práctica y eficaz de ayudar al estudiante a progresar en su aprendizaje.



07

Titulación

Este programa en Fisioterapia Deportiva garantiza, además de la capacitación más rigurosa y actualizada, el acceso a un título de Máster de Formación Permanente expedido por TECH Universidad Tecnológica.



“

*Supera con éxito este programa y
recibe tu titulación universitaria sin
desplazamientos ni farragosos trámites”*

Este programa te permitirá obtener el título de **Máster de Formación Permanente en Fisioterapia Deportiva** emitido por TECH Universidad Tecnológica.

TECH Universidad Tecnológica, es una Universidad española oficial, que forma parte del Espacio Europeo de Educación Superior (EEES). Con un enfoque centrado en la excelencia académica y la calidad universitaria a través de la tecnología.

Este título propio contribuye de forma relevante al desarrollo de la educación continua y actualización del profesional, garantizándole la adquisición de las competencias en su área de conocimiento y aportándole un alto valor curricular universitario a su formación. Es 100% válido en todas las Oposiciones, Carrera Profesional y Bolsas de Trabajo de cualquier Comunidad Autónoma española.

Además, el riguroso sistema de garantía de calidad de TECH asegura que cada título otorgado cumpla con los más altos estándares académicos, brindándole al egresado la confianza y la credibilidad que necesita para destacarse en su carrera profesional.

Título: **Máster de Formación Permanente en Fisioterapia Deportiva**

Modalidad: **online**

Duración: **7 meses**

Acreditación: **60 ECTS**

tech universidad tecnológica

D/Dña _____ con documento de identificación _____ ha superado con éxito y obtenido el título de:

Máster de Formación Permanente en Fisioterapia Deportiva

Se trata de un título propio de 1.500 horas de duración equivalente a 60 ECTS, con fecha de inicio dd/mm/aaaa y fecha de finalización dd/mm/aaaa.

TECH es una universidad Oficial Española legalmente reconocida mediante la Ley 1/2024, del 16 de abril, de la Comunidad Autónoma de Canarias, publicada en el Boletín Oficial del Estado (BOE) núm. 181, de 27 de julio de 2024 (pág. 96.369) e integrada en el Registro de Universidades, Centros y Títulos (RUCT) del Ministerio de Ciencia, Innovación y Universidades con el código 104.

En San Cristóbal de la Laguna, a 28 de febrero de 2024

Dr. Pedro Navarro Illana
Rector

Este título propio se deberá acompañar siempre del título universitario habilitante expedido por la autoridad competente para ejercer profesionalmente en cada país. código único TECH: AFWORZ35 techinstitute.com/titulos

Máster de Formación Permanente en Fisioterapia Deportiva

Distribución General del Plan de Estudios		Distribución General del Plan de Estudios			
Tipo de materia	Créditos ECTS	Curso	Materia	ECTS	Carácter
Obligatoria (OB)	60	1º	Disfunciones esfinterianas y deporte	6	OB
Oprativa (OP)	0	1º	Técnicas Invasivas en el Deporte: electrolisis percutánea musculoesquelética	6	OB
Prácticas Externas (PR)	0	1º	Dolor y neuro modulación percutánea eco guiada	6	OB
Trabajo Fin de Máster (TFM)	0	1º	Columna vertebral, inestabilidad y lesiones	6	OB
	Total 60	1º	Miembro superior y lesiones deportivas	6	OB
		1º	Miembro inferior y deporte	6	OB
		1º	Técnicas manuales en Fisioterapia Deportiva	6	OB
		1º	Prevención de lesiones	6	OB
		1º	Reeducación postural global y lesiones	6	OB
		1º	Ejercicio terapéutico en la recuperación del deportista	6	OB

Dr. Pedro Navarro Illana
Rector

tech universidad tecnológica

*Apostilla de La Haya. En caso de que el alumno solicite que su título en papel recabe la Apostilla de La Haya, TECH EDUCATION realizará las gestiones oportunas para su obtención, con un coste adicional.



**Máster de Formación
Permanente**
Fisioterapia Deportiva

- » Modalidad: online
- » Duración: 7 meses
- » Titulación: TECH Universidad Tecnológica
- » Acreditación: 60 ECTS
- » Horario: a tu ritmo
- » Exámenes: online

Máster de Formación Permanente

Fisioterapia Deportiva

Avalado por la NBA

