

Mestrado Próprio

Fisioterapia na Abordagem de Lesão Cerebral Adquirida

Reconhecido pela NBA





Mestrado Próprio

Fisioterapia na Abordagem de Lesão Cerebral Adquirida

- » Modalidade: online
- » Duração: 12 meses
- » Certificado: TECH Universidade Tecnológica
- » Horário: no seu próprio ritmo
- » Provas: online

Acesso ao site: www.techtute.com/br/fisioterapia/mestrado-proprio/mestrado-proprio-fisioterapia-abordagem-lesao-cerebral-adquirida

Índice

01

Apresentação

pág. 4

02

Objetivos

pág. 8

03

Competências

pág. 14

04

Direção do curso

pág. 18

05

Estrutura e conteúdo

pág. 26

06

Metodologia de estudo

pág. 30

07

Certificado

pág. 40

01

Apresentação

O aumento da incidência de Lesão Cerebral Adquirida (LCA), especialmente o AVC, e sua sobrevivência, fazem da neuroreabilitação e, portanto, da fisioterapia, um elemento indispensável, uma vez que o AVC é atualmente a principal causa de incapacidade na Espanha. Isto, juntamente com a consciência da população sobre a necessidade de profissionais especializados, está levando a um aumento na demanda por médicos de reabilitação que sejam capazes de entender como o sistema nervoso funciona após uma lesão e como tirar o máximo proveito dela, a fim de minimizar os seus efeitos secundários.



“

Esta capacitação lhe proporcionará uma sensação de segurança na prática do fisioterapeuta que lhe ajudará a crescer de forma pessoal e profissional”

Além disso, estamos vivendo uma era de grandes avanços no campo da Neurociência, bem como da Fisioterapia como ciência, o que obriga a atualizar nossos conhecimentos tanto sobre o funcionamento do sistema nervoso, como também sobre como avaliar e terapeuticamente avaliar uma pessoa com LCA, uma vez que cada lesão é diferente e se manifestará de maneira distinta em cada paciente.

Este Fisioterapia na Abordagem de Lesão Cerebral Adquirida em Fisioterapia na Abordagem da Lesão Cerebral Adquirida visa ser um resumo das evidências e conhecimentos científicos mais atualizados sobre o sistema nervoso e sua reabilitação quando ele é lesado de forma repentina. Ele é postulado como um mestrado Mestrado Próprio capaz de capacitar o fisioterapeuta que nunca lidou com pessoas com LCA e, no entanto, tem interesse em seu futuro profissional relacionado a este tipo de paciente.

Da mesma forma, o profissional que já é fisioterapeuta neurológico, seja lidando ou não com LCA, encontrará um espaço para atualizar seus conhecimentos e obter uma capacitação neste grupo de pacientes.

Por outro lado, ao compreender tantas informações sobre Neurociência e funcionalidade, pode ser uma ferramenta útil para o fisioterapeuta cujo paciente Diana não é especificamente um paciente que sofre de LCA ou patologia neurológica, mas precisa conhecer os aspectos internos e externos do sistema nervoso para melhor entender e abordar a lesão ou necessidade terapêutica para a qual é consultado.

Neste Mestrado Próprio a TECH também reservou um espaço para falar sobre LCA em idade pediátrica, pois é um desafio ainda maior para o fisioterapeuta devido às características específicas do sistema nervoso e do organismo de acordo com o neurodesenvolvimento adquirido e a ser alcançado em função da idade em que a lesão ocorre.

Este **Mestrado Próprio em Fisioterapia na Abordagem de Lesão Cerebral Adquirida** conta com o conteúdo científico mais completo e atualizado do mercado. Suas principais características são:

- ◆ Desenvolvimento de mais de 75 casos práticos apresentados por especialistas em Fisioterapia na Abordagem de Lesão Cerebral Adquirida
- ◆ O conteúdo gráfico, esquemático e extremamente prático, fornece informações científicas e assistenciais sobre aquelas disciplinas essenciais para a prática profissional
- ◆ Novidades sobre o papel do fisioterapeuta
- ◆ Contém exercícios práticos onde o processo de autoavaliação é realizado para melhorar a aprendizagem
- ◆ Sistema interativo de aprendizagem baseado em algoritmos para a tomada de decisões sobre as situações apresentadas
- ◆ Com destaque especial para a fisioterapia baseada em evidências e metodologias de pesquisa em Fisioterapia na Abordagem de Lesão Cerebral Adquirida
- ◆ Aulas teóricas, perguntas aos especialistas, fóruns de discussão sobre temas controversos e trabalhos de reflexão individual
- ◆ Disponibilidade de acesso a todo o conteúdo desde qualquer dispositivo fixo ou portátil com conexão à Internet



Atualize seus conhecimentos através deste Mestrado Próprio em Fisioterapia na Abordagem de Lesão Cerebral Adquirida"

“

Este Mestrado Próprio pode ser o melhor investimento que você pode fazer na seleção de um programa de estudos por duas razões: além de atualizar seus conhecimentos em Fisioterapia na Abordagem de Lesão Cerebral Adquirida, você obterá um diploma da TECH Universidade Tecnológica"

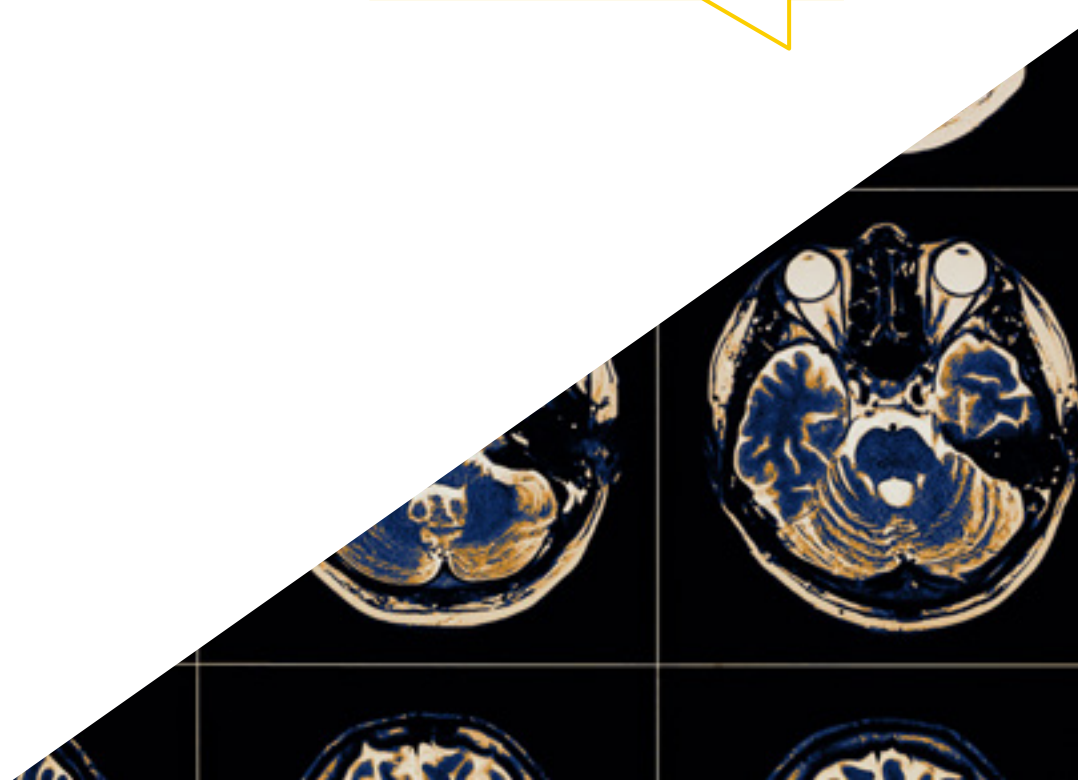
Seu corpo docente inclui profissionais que pertencem à área de Fisioterapia na Abordagem da Lesão Cerebral Adquirida, que contribuem com sua experiência de trabalho para este treinamento, assim como especialistas reconhecidos pertencentes a sociedades científicas líderes.

O conteúdo multimídia, desenvolvido com a mais recente tecnologia educacional, oferece ao profissional uma aprendizagem situada e contextual, ou seja, um ambiente simulado que irá proporcionar uma prática imersiva, programada para capacitar através de situações reais.

A concepção deste programa se concentra na aprendizagem baseada em problemas, através da qual o Fisioterapeuta deve tentar resolver as diferentes situações de prática profissional que surgem ao longo do programa acadêmico. Para isso, o Fisioterapeuta contará com a ajuda de um inovador sistema de vídeo interativo, realizado por especialistas reconhecidos na área de Fisioterapia na Abordagem de Lesão Cerebral Adquirida e com ampla experiência de ensino.

O Mestrado Próprio lhe permitirá praticar em ambientes simulados, proporcionando uma aprendizagem imersiva, programada para capacitar diante de situações reais.

Inclui casos clínicos para que o desenvolvimento do programa seja o mais próximo possível da realidade do atendimento médico.



02

Objetivos

O programa de estudos em Fisioterapia na Abordagem de Lesão Cerebral Adquirida tem como objetivo facilitar as ações dos Fisioterapeuta em sua prática diária.





“

Este programa de estudos tem como objetivo atualizar seus conhecimentos em Fisioterapia na Abordagem de Lesão Cerebral Adquirida, utilizando a mais recente tecnologia educativa, para contribuir com qualidade e segurança na tomada de decisões, diagnóstico, tratamento e acompanhamento do paciente"



Objetivos gerais

- Promover a capacitação de fisioterapeutas na área da reabilitação neurológica
- Atualizar os conhecimentos do Fisioterapeuta em Neurociência aplicados à prática clínica
- Promover a prática clínica baseada e informada na evidência científica e o raciocínio clínico
- Facilitar o atendimento integral do paciente neurológico e toda a sua complexidade

“

Aproveite a oportunidade e atualize-se com os últimos desenvolvimentos em Fisioterapia na Abordagem de Lesão Cerebral Adquirida”





Objetivos específicos

Módulo 1. Neuroanatomia e neurofisiologia

- ◆ Conhecer a base anatômica estrutural do sistema nervoso
- ◆ Conhecer a base anatômica funcional do sistema nervoso
- ◆ Atualizar conhecimentos da fisiologia do movimento
- ◆ Analisar os processos neurofisiológicos da aprendizagem motora
- ◆ Revisar as diferentes teorias do controle motor
- ◆ Atualizar os conhecimentos em neurociência aplicáveis às lesões neurológicas

Módulo 2. A LEA

- ◆ Diferenciar o que é e o que não é LEA
- ◆ Aprofundar a epidemiologia da LEA
- ◆ Conhecer as implicações da LEA de acordo com a idade do paciente
- ◆ Identificar vários sintomas e síndromes de acordo com a área de envolvimento da LEA
- ◆ Aprender a identificar a heminegligência e conhecer suas implicações para o paciente e para a abordagem terapêutica
- ◆ Aprender a reconhecer a síndrome de pusher e atualizar os conhecimentos sobre ela em termos de suas implicações para a abordagem terapêutica
- ◆ Compreender a diferença entre a sintomatologia cerebelar e a Sintomatologia dos Gânglios Basais
- ◆ Distinguir a espasticidade de outros distúrbios de tônus
- ◆ Reconhecer a apraxia e suas implicações para o paciente e para a abordagem terapêutica
- ◆ Aprendendo a identificar a síndrome da mão alheia

Módulo 3. Avaliação

- ♦ Interpretar resultados radiológicos em tomografias computadorizadas
- ♦ Interpretar os resultados radiológicos em uma ressonância magnética
- ♦ Conhecer os diferentes tipos de testes complementares de diagnóstico por radiologia
- ♦ Aprender como realizar um exame neurológico completo
- ♦ Planejar a abordagem terapêutica de acordo com os resultados do exame neurológico e da avaliação fisioterapêutica
- ♦ Aprender técnicas de exame para o diagnóstico diferencial de diferentes sinais e sintomas neurológicos
- ♦ Conhecer e identificar os reflexos patológicos
- ♦ Realizar uma revisão das escalas e testes de avaliação
- ♦ Aprendendo a escrever relatórios de fisioterapia
- ♦ Aprender como interpretar relatórios médicos ou outros relatórios de outros especialistas para extrair informações relevantes

Módulo 4. Intervenção

- ♦ Conhecer os diferentes métodos e conceitos utilizados pelos fisioterapeutas neurológicos
- ♦ Realizar uma revisão das evidências científicas dos diferentes métodos, conceitos e ferramentas terapêuticas
- ♦ Estar familiarizado com as ferramentas terapêuticas de outros profissionais da equipe clínica
- ♦ Conhecer as competências de outros profissionais da equipe clínica, a fim de aprender como encaminhar quando necessário
- ♦ Revisar as órteses e produtos de apoio mais úteis para pacientes com LEA
- ♦ Aprender a identificar distúrbios de comunicação a fim de encaminhar ao profissional competente e considerá-los na globalidade do paciente
- ♦ Aprender a identificar distúrbios de deglutição a fim de encaminhar ao profissional competente e considerá-los na globalidade do paciente

- ♦ Conhecer os diferentes domínios cognitivos
- ♦ Reconhecer o envolvimento dos diferentes domínios cognitivos que estão lesados ou intactos no comprometimento do movimento e que implicações eles têm para a abordagem fisioterapêutica
- ♦ Identificar os distúrbios comportamentais secundários à LEA, a fim de encaminhar ao profissional competente e considerá-los no quadro geral do paciente
- ♦ Levar em consideração os estados emocionais do paciente e da família e como isso afeta a abordagem e a reabilitação

Módulo 5. Complicações

- ♦ Revisar as complicações mais frequentes do paciente com LEA, a fim de preveni-las ou mitigá-las
- ♦ Aprender a identificar a dor e como lidar com ela
- ♦ Identificar os fatores que causam a dor no ombro, como preveni-la e como lidar com ela uma vez que ocorra
- ♦ Reconhecer as complicações respiratórias e saber como abordá-las do ponto de vista da fisioterapia
- ♦ Aprender a identificar sinais ou sintomas de complicações que devem ser encaminhados a outros profissionais

Módulo 6. LCA em Pediatria

- ♦ Rever o neurodesenvolvimento normativo para identificar o prognóstico na reabilitação da LEA em função da idade
- ♦ Aprender a avaliar as crianças pediátricas por suas características específicas e por idade
- ♦ Conhecer os modelos específicos de abordagem da fisioterapia pediátrica no LCA
- ♦ Rever as competências de outros profissionais no trabalho em equipe na área de pediatria
- ♦ Compreender o envolvimento da área educacional na reabilitação de crianças com LEA



Módulo 7. LEA em estados de consciência alterados

- ♦ Rever a neurofisiologia da consciência
- ♦ Aprender como avaliar o grau de consciência alterada
- ♦ Aprender a estimar um prognóstico baseado em exame e evolução
- ♦ Identificar o início da dor na pessoa com a consciência alterada
- ♦ Aprender a programar um protocolo de abordagem fisioterapêutica
- ♦ Conhecer o trabalho do resto dos profissionais da equipe a fim de realizar o programa terapêutico
- ♦ Revisar possíveis complicações a fim de evitá-las ou mitigá-las

Módulo 8. LCA em Geriatria

- ♦ Conhecer as características do paciente geriátrico com LEA
- ♦ Rever as comorbidades típicas da velhice
- ♦ Aprender como planejar um programa de reabilitação junto com o resto da equipe
- ♦ Compreender as opções de alta hospitalar a fim de tomar a melhor decisão para o paciente em termos de residência e reabilitação
- ♦ Aprender como tornar o ambiente o mais funcional possível
- ♦ Conhecer o papel da família e dos tutores legais
- ♦ Revisar os auxílios técnicos mais utilizados para pacientes geriátricos com LEA

03

Competências

Ao aprovar nas avaliações do Mestrado Próprio em Fisioterapia na Abordagem de Lesão Cerebral Adquirida, o Fisioterapeuta terá adquirido as competências necessárias para uma prática profissional de qualidade e atualizada, baseada na metodologia de ensino mais inovadora.



“

Com este programa de estudos, você será capaz de dominar os novos procedimentos diagnósticos e terapêuticos em Fisioterapia na Abordagem de Lesão Cerebral Adquirida”



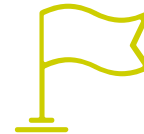
Competências gerais

- ♦ Possuir e compreender conhecimentos que forneçam uma base ou oportunidade para a originalidade no desenvolvimento e/ou aplicação de ideias, muitas vezes em um contexto de pesquisa
- ♦ Aplicar o conhecimento adquirido e as habilidades de solução de problemas em ambientes novos ou desconhecidos dentro de contextos mais amplos (ou multidisciplinares) relacionados à sua área de estudo
- ♦ Integrar conhecimentos e lidar com a complexidade de formular pareceres baseados em informações incompletas ou limitadas, incluindo reflexões sobre as responsabilidades sociais e éticas associadas com a aplicação de seus conhecimentos e juízos.
- ♦ Comunicar suas conclusões, seu conhecimento e a lógica final por trás delas, para públicos especializados e não especializados de forma clara e sem ambiguidades
- ♦ Possuir habilidades de aprendizagem que lhes permitirão continuar a estudar de forma autônoma ou em grande parte autogerida

“

Na TECH, estamos comprometidos com seu futuro, e é por isso que nos esforçamos para trazer a você o programa mais completo do mercado”





Competências específicas

- ♦ Aprofundar a epidemiologia da LEA
- ♦ Descrever as implicações da LEA de acordo com a idade do paciente
- ♦ Explicar as ferramentas terapêuticas de outros profissionais da equipe clínica
- ♦ Definir as competências de outros profissionais da equipe clínica, a fim de aprender como encaminhar quando necessário
- ♦ Explicar os diferentes tipos de testes complementares de diagnóstico por radiologia
- ♦ Aprender como realizar um exame neurológico completo
- ♦ Planejar a abordagem terapêutica de acordo com os resultados do exame neurológico e da avaliação fisioterapêutica
- ♦ Explicar o trabalho do resto dos profissionais da equipe a fim de realizar o programa terapêutico
- ♦ Revisar possíveis complicações a fim de evitá-las ou mitigá-las
- ♦ Atualizar conhecimentos da fisiologia do movimento
- ♦ Analisar os processos neurofisiológicos da aprendizagem motora
- ♦ Explicar as características do paciente geriátrico com LEA
- ♦ Rever as comorbidades típicas da velhice
- ♦ Aprender como planejar um programa de reabilitação junto com o resto da equipe
- ♦ Definir os diferentes métodos e conceitos utilizados pelos fisioterapeutas neurológicos
- ♦ Realizar uma revisão das evidências científicas dos diferentes métodos, conceitos e ferramentas terapêuticas
- ♦ Definir os diferentes domínios cognitivos
- ♦ Reconhecer o envolvimento dos diferentes domínios cognitivos que estão lesados ou intactos no comprometimento do movimento e que implicações eles têm para a abordagem fisioterapêutica

04

Direção do curso

O corpo docente do programa inclui especialistas líderes em Fisioterapia na área de lesão cerebral adquirida, que trazem a experiência de seu trabalho para esta capacitação. Além disso, outros especialistas também participam do projeto e elaboração, que completam o programa de forma interdisciplinar.



“

Aprenda com os principais profissionais, os últimos avanços em procedimentos no campo da Fisioterapia na Abordagem de Lesão Cerebral Adquirida”

Direção



Sra. Berta De Andrés Garrido

- ♦ Coordenador da Seção de Estudos de Neurofisioterapia da Sociedade Espanhola de Neurologia.
- ♦ Neurofisioterapeuta no Centro de Reabilitação Neurológica Neurointegra
- ♦ Chefe de Treinamento do Centro de Reabilitação Neurológica Neurointegra.
- ♦ Docente em estudos de pós-graduação em Fisioterapia para Lesão Cerebral Adquirida.
- ♦ Diploma em Fisioterapia pela Universidade Alfonso X El Sabio, em Madri.
- ♦ Mestrado em Fisioterapia na Abordagem Neurológica de Crianças e Adultos pela Universidade de Murcia.
- ♦ Mestrado em Fisioterapia Neurológica pela Universidade Pablo de Olavide.

Professores

Sra. Patricia Aguado Caro

- ♦ Trabalha no Centro de Reabilitação Neurológica Neurointegra
- ♦ Neuropsicóloga

Sra. Natividad Narbona González

- ♦ Trabalha no Centro de Reabilitação Neurológica Neurointegra
- ♦ Neuropsicóloga

Sr. Pablo Ruiz García

- ♦ Fisioterapeuta na ADACEA Alicante
- ♦ Formado em Fisioterapia
- ♦ Mestrado em Neuroreabilitação

Sr. Esteban Sarrias Arrabal

- ♦ Universidade de Sevilla Departamento de Psicologia Experimental

Dr. Augusto Rembrandt Rodríguez Sánchez

- ♦ PDI no Centro de Estudos Universitários Cardenal Spínola CEU
- ♦ Formado em Ciências da Atividade Física e do Esporte
- ♦ Doutorado pela Universidade de Sevilla

Sra. Estela Monís

- ♦ Fisioterapeuta Neurológica
- ♦ Neurointegra

Sr. José Luis Montero Leyva

- ♦ Fisioterapeuta na Residência Beato Fray Leopoldo
- ♦ Coordenador de Reabilitação da Residência Beato Fray Leopoldo
- ♦ Membro: Sociedade Espanhola de Geriatria e Gerontologia

Dr. José Ángel Rubiño

- ♦ Pesquisador e professor da Universidade das Ilhas Baleares. Espanha
- ♦ Membro da Equipe de Pesquisa em Neuropsicologia e Cognição. Fundação Instituto de Pesquisa em Saúde de Illes Balears
- ♦ Neuropsicólogo e Psicogerontólogo da Fundação Calviá
- ♦ Enfermeira do Hospital Universitário Son Espases
- ♦ Diretor da Fundação María
- ♦ Doutorado em Neurociências Universitat de les Illes Balears
- ♦ Especialista em Gerenciamento e Administração de Centros para Idosos Universidade Nacional de Educação à Distância
- ♦ Licenciatura em Psicologia Universidade de Granada

Sr. Óscar Díez

- ♦ Direção Clínica da Neurem Recuperação Funcional S.C.P.
- ♦ Fisioterapeuta especialista em Neuroreabilitação no Centro de Terapia de Lesões Neurais Alberto Guitián
- ♦ Fisioterapeuta especialista em Neuroreabilitação da Asociación Viguesa de Esclerose Múltipla
- ♦ Fisioterapeuta da Associação de Famílias de Pessoas com Paralisia Cerebral

Sra. Paloma Amor Hernández

- ♦ Psicóloga da área de saúde em Amalgama
- ♦ Psicóloga da saúde na NBPsiologia
- ♦ Psicólogo da saúde no Centro de Intervenção Clínica e Social
- ♦ Doutorado no programa de Psicologia da Saúde da Universidade Nacional de Educação a Distância (U.N.E.D.).

Sra. Mónica Rodríguez Pérez

- ♦ Neuropsicóloga em Neurointegra
- ♦ Psicólogo Rincomed - Centro de Exames Médicos
- ♦ Mestrado em Estudos Avançados do Cérebro e Comportamento
- ♦ Mestrado em Psicologia Geral da Saúde
- ♦ Especialista em Neuropsicologia

Sr. Ignacio Domínguez

- ♦ Fisioterapeuta autônomo

Sr. Ignacio Mariño Estelrich

- ♦ Fisioterapeuta no Hospital Sant Joan de Déu de Martorell (Barcelona)
- ♦ Formado em Fisioterapia
- ♦ Mestrado em Fisioterapia Neurológica
- ♦ Mestrado em Direção, Gestão e empreendedorismo de Centros de Saúde Serviços sociais

Dr. Fernando Vázquez Sánchez

- ♦ Neurologista, Hospital Universitário de Burgos

Sr. Álvaro Entrena

- ♦ Fisioterapeuta da Neuron Rehabilitation
- ♦ Fisioterapeuta na CLINICA UNER
- ♦ Fisioterapeuta da ICTIA: Unidade de Reabilitação Especializada em Lesões Neurológicas da ASPAYM Castilla y León
- ♦ Graduação em Fisioterapia pela Universidade de Jaén
- ♦ Mestrado em Fisioterapia em Neurologia pela Universidade Pablo de Olavide
- ♦ Especialista em Fisioterapia Respiratória pela Universidade Católica de Ávila.

Sra. Laura Bacardit

- ♦ Fisioterapeuta–MiT
- ♦ Diploma em Fisioterapia
- ♦ Mestrado em Neuroreabilitação no Instituto Guttmann (UAB)
- ♦ Especialista em Neurociências, Terapia Aquática e Exercício Terapêutico

Sra. Tatiana Ferreiro Pardo

- ♦ Fisioterapeuta no Hospital Teresa Herrera Materno-infantil de A Coruña
- ♦ Formada em Fisioterapia
- ♦ Mestrado em Neurociência, especialista em neurobiologia médica
- ♦ Especialista na avaliação e tratamento de pacientes adultos neurológicos
- ♦ Especializada no tratamento e avaliação de pacientes pediátricos com distúrbios neurológicos e colaboração no desenvolvimento de programas de realidade virtual para reabilitação física

Dr. Sergio Lerma

- ♦ Professor e pesquisador do CSEU La Salle
- ♦ Reitor da Faculdade de Ciências da Saúde Centro Superior de Estudos Universitários La Salle, UAM
- ♦ Pesquisador da Fundação de Pesquisa Biomédica do Hospital Infantil da Universidade Niño Jesús
- ♦ Formado em Fisioterapia
- ♦ Doutorado em Fisioterapia

Sra. Beatriz Moral Saiz

- ♦ Instituto de Reabilitação Funcional La Salle
- ♦ Fisioterapeuta, MSc.

Sra. Inmaculada Piñel Cabas

- ♦ Terapeuta ocupacional da Neurointegra
- ♦ Terapeuta ocupacional. Projeto Ineuro
- ♦ Graduação em Terapia Ocupacional. Universidade de Granada
- ♦ Mestrado Oficial em Novas Tendências em Pesquisa em Ciências da Saúde. Universidade de Málaga

Sra. Julia Campos

- ♦ Fisioterapeuta Neurológica na Clínica Neurodem

Sr. Mario Lozano Lozano

- ♦ Doutorado em Medicina Clínica e Saúde Pública.
- ♦ Formada em Terapia ocupacional pela Universidade de Granada
- ♦ Membro do Grupo de Pesquisa da Unidade de Apoio ao Paciente Oncológico - Cuídate
- ♦ Membro do Comitê Diretor da Força-Tarefa Europeia de Terapia Ocupacional em Cuidados Paliativos

Sra. Carina Salgueiro

- ♦ Formada em Fisioterapia com especialidade no Conceito Bobath em adultos e em crianças

Sra. Alba Hurtado de Mendoza Fernández

- ♦ Formada em Terapia Ocupacional
- ♦ Mestrado em Neurociência
- ♦ Especialidade em Neurociência Cognitiva
- ♦ Formação avançada em Neuroreabilitação

Sra. Sandra Agúndez Leroux

- ♦ Terapeuta Ocupacional no Centro de Reabilitação Neurológica Neurointegra
- ♦ Terapeuta Ocupacional na Ineuro SCA
- ♦ Terapeuta Ocupacional em Plena Inclusão
- ♦ Formada em Terapia ocupacional pela Universidade de Extremadura
- ♦ Mestrado em Pesquisa em Ciências Sociais e da Saúde pela Universidade de Extremadura.
- ♦ Mestrado em Ocupacional pela Universidade Pablo de Olavide

Sra. Estefanía Abelleira

- ♦ Fisioterapeuta Neurológica
- ♦ Mestrado em Fisioterapia Neurológica
- ♦ Capacitação em Estimulação Basal
- ♦ Capacitação em Bobath
- ♦ Capacitação em Perfetti
- ♦ Capacitação em Neurodinâmica
- ♦ Estudos de Antropologia Social e Cultural

Sr. Antonio Francisco García

- ♦ Fisioterapeuta domiciliar em Motril
- ♦ Formado em Fisioterapia pela Universidade de Granada
- ♦ Mestrado em Neuropsicologia Clínica pela Universidade Pablo de Olavide

Sr. Juan Luis Abeledo

- ♦ Fisioterapeuta, Fundação Upacesur
- ♦ Formado em Fisioterapia
- ♦ Especialista em Hidroterapia pela UCLM

Sr. Antonio Calderón Lucena

- ♦ Clínica de Reabilitação Medical Park (Bad Feilnbach)
- ♦ Terapeuta Ocupacional

Dr. Julio Gómez Soriano

- ♦ Responsável pelo Grupo de Pesquisa em Fisioterapia de Toledo (GIFTO) E.U.A Enfermagem e Fisioterapia de Toledo, Universidade de Castilla La Mancha (UCLM)
- ♦ Colaborador do Grupo de Função Sensitiva e Motora Hospital Nacional de Paraplégicos de Toledo
- ♦ Formado em Fisioterapia
- ♦ Formado em Ciências da Atividade Física e Esporte pela UCLM
- ♦ Mestrado em Patologia Neurológica e Doutorado pela Universidade Rey Juan Carlos

Dra. Soraya Pérez Nombela

- ♦ Grupo de Pesquisa em Fisioterapia de Toledo (GIFTO) Universidade de Castilla La Mancha
- ♦ Formada em Fisioterapia
- ♦ Mestrado em Patologia Neurológica
- ♦ Especialista em Biomecânica da Marcha Humana, Neuroreabilitação, Robótica e Lesão Medular

Sra. Alicia Alba Soto

- ♦ Fisioterapeuta Neurológico, FISUN

Dra. Patricia Ferrand Ferri

- ♦ Médica Especialista em Medicina Física e Reabilitação no Hospital Universitário Virgen del Rocío
- ♦ Formada em Medicina e Cirurgia
- ♦ Curso em Reabilitação Infantil
- ♦ Área de trabalho: reabilitação infantil Análise instrumentada da marcha

Sra. María Del Rocío Arjona

- ♦ Fonoaudióloga no Hospital San Juan de Dios em Sevilha

Sr. Alberto Del Barco Gavala

- ♦ Formado em Psicologia pela Universidade de Valência
- ♦ Mestrado em Neuropsicologia Clínica pela Universidade Pablo de Olavide
- ♦ Mestrado em Neurociências e Biologia Comportamental pela Universidade Pablo de Olavide
- ♦ Mestrado Internacional em Neurociência e Biologia da Comportamento pela Universidade Autônoma de Barcelona
- ♦ Especialista em Neuropsicologia

Sr. Victor Martin

- ♦ Psicólogo
- ♦ DomusVi SAD. Sevilha

Sra. Arantzazu Aguirre

- ♦ Terapeuta Ocupacional na Clínica Galey e Bionika Salud
- ♦ Terapeuta Ocupacional na Bionika Salud

Sr. Alejandro Moreno Martínez

- ♦ Fisioterapia em Pediatria e Atenção Precoce Agulhamento Seco na Síndrome da Dor Miofascial
- ♦ Especialista em Terapia Manual Ortopédica
- ♦ Mestrado em Fisioterapia Manual Avançada
- ♦ Especialista em Fisioterapia Respiratória

Dra. Rebeca De la Fuente

- ♦ Médica Preceptora no Departamento de Neurologia do Complexo Assistencial Universitário de León
- ♦ Formada em Medicina pela Universidade de Salamanca
- ♦ Especialista em Neurologia no Hospital Universitário de Salamanca
- ♦ Mestrado em Neuroimunologia pela Universidade Autônoma de Barcelona

Dra. Lidia Lara

- ♦ Médica Adjunta no Departamento de Neurologia do Complexo Assistencial de León
- ♦ Formada em Medicina e Cirurgia
- ♦ Especialista em Neurologia

Dra. Lucrecia Mendoza González

- ♦ Médico especialista em Medicina Física e de Reabilitação
- ♦ Mestrado em Medicina Avaliadora e Perícia Médica
- ♦ Curso em Deficiência Infantil
- ♦ Curso em Reabilitação Infantil
- ♦ Especialista em Ultrassom Musculoesquelético

Dra. Elisabeth Bravo

- ♦ Departamento U.E. de Enfermagem e Fisioterapia de Toledo, Universidade de Castilla La Mancha
- ♦ Foi membro do grupo de bioengenharia do CSIC e realizou sua tese no grupo de função Motores Sensoriais do Hospital Nacional de Paraplégicos
- ♦ Professor Ajudante Doutor
- ♦ Mestrado no Estudo e Tratamento da Dor

Sra. Ana Carrasco Pérez

- ♦ Fisioterapeuta de Synergia
- ♦ Fisioterapia Infantil e do Centro de Atenção Infantil Primária (C.A.I.T.) de Dos Hermanas, Sevilha



Sr. José Antonio Pérez Miralles

- ♦ Fisioterapeuta da Nueva Opción Associação de Lesão Encefálica Adquirida, Valência
- ♦ Formado em Fisioterapia
- ♦ Especialista em Fisioterapia Neurológica

Sr. Óscar Arévalo Mora

- ♦ Fisioterapeuta na Residência Beato Fray Leopoldo (Granada)
- ♦ Fisioterapeuta na Residência María Zayas (Granada)

Sra. María Fernández Muñoz

- ♦ Fisioterapeuta na Residência Las Sabinas (JCCM)

Sra. Belén Gallego

- ♦ Terapeuta Ocupacional

Sra. Alba Mena

- ♦ Assistente Social

Sr. Álvaro Garrido Gálvez

- ♦ Terapeuta Ocupacional Residência Beato Fray Leopoldo

“

Nossa equipe de professores lhe proporcionará o conhecimento necessário para que você esteja em dia com as últimas informações sobre o assunto”

05

Estrutura e conteúdo

A estrutura do conteúdo foi elaborada por uma equipe de profissionais dos melhores centros e universidades da Espanha, conscientes da relevância da capacitação atual para poder intervir com pacientes com lesões cerebrais adquiridas, e comprometidos com um ensino de qualidade utilizando novas tecnologias educacionais.





“

Este Mestrado Próprio em Fisioterapia na Abordagem de Lesão Cerebral Adquirida conta com o conteúdo científico mais completo e atualizado do mercado

Módulo 1. Neuroanatomia e neurofisiologia

- 1.1. Introdução à anatomia estrutural
- 1.2. Introdução à anatomia funcional
- 1.3. A medula espinhal
- 1.4. Tronco encefálico
- 1.5. Frontal
- 1.6. Parietal
- 1.7. Temporal
- 1.8. Occipital
- 1.9. Cerebelo
- 1.10. Gânglios basais
- 1.11. Neuroplasticidade
- 1.12. Tônus muscular
- 1.13. Comportamento motor
- 1.14. Controle motor

Módulo 2. A LEA

- 2.1. LEA no adulto
- 2.2. LEA na infância
- 2.3. LEA na infância
- 2.4. Alterações do tônus
- 2.5. Heminégligência
- 2.6. Síndrome de pusher
- 2.7. Sinais clínicos e síndromes do cerebelo e dos núcleos basais
- 2.8. Síndrome da mão alheia
- 2.9. Apraxia

Módulo 3. Avaliação

- 3.1. Anamnese
- 3.2. Neuroimagem
 - 3.2.1. Estrutural
 - 3.2.2. Funcional
- 3.3. Nervos cranianos
- 3.4. Reflexos patológicos
- 3.5. Muscular
 - 3.5.1. Reflexos osteotendinosos
 - 3.5.2. Tônus
 - 3.5.3. Força
- 3.6. Sensibilidade
- 3.7. Coordenação
- 3.8. Equilíbrio
- 3.9. Marcha
- 3.10. Manipulação
- 3.11. Escalas de avaliação
 - 3.11.1. Relatórios
- 3.12. Redação de relatórios de fisioterapia
 - 3.12.1. Interpretação de relatório médica

Módulo 4. Intervenção

- 4.1. Fase Aguda, Subaguda e Crônica em DCA
- 4.2. Facilitação do movimento
- 4.3. Neurodinâmica
- 4.4. *Mirror therapy*
- 4.5. Abordagem do contexto
- 4.6. Abordagem orientada para as tarefas
- 4.7. Tratamentos intensivos
- 4.8. Terapia de restrição do lado saudável
- 4.9. Agulhamento seco para espasticidade

- 4.10. Exercícios terapêuticos
- 4.11. Hidroterapia
- 4.12. Eletroterapia
- 4.13. Robótica e realidade virtual
- 4.14. Modelos de trabalho
- 4.15. Farmacologia
- 4.16. Toxina botulínica
- 4.17. Fonoaudiologia
- 4.18. Terapia ocupacional
- 4.19. Implicações dos déficits cognitivos no movimento
- 4.20. Transtornos comportamentais
- 4.21. Atenção psicológica ao paciente e à família
- 4.22. Ortopedia

Módulo 5. Complicações

- 5.1. Dor
- 5.2. Sistema respiratório
- 5.3. Epilepsia
- 5.4. Complicações musculoesqueléticas
- 5.5. Complicações próprias da lesão medular

Módulo 6. LCA em Pediatria

- 6.1. Neurodesenvolvimento normativo
- 6.2. Exame
- 6.3. Escalas de avaliação
- 6.4. Fisioterapia
- 6.5. O restante da equipe de atendimento
- 6.6. Serviços educacionais

Módulo 7. LEA em estados de consciência alterados

- 7.1. *Excitação e consciência*
- 7.2. Neuroanatomia e Neurofisiologia
- 7.3. Neuroplasticidade e prognóstico
- 7.4. Exame físico
- 7.5. Escalas de avaliação
- 7.6. Dor
- 7.7. Fisioterapia
- 7.8. Equipe

Módulo 8. LCA em Geriatria

- 8.1. Pluripatologia: Vantagens e desvantagens relacionadas à idade
- 8.2. O tratamento fisioterapêutico e a importância de estabelecer metas em equipe
- 8.3. Adaptação do ambiente
- 8.4. O papel da família e dos guardiões legais
- 8.5. Ajudas técnicas



Uma experiência de capacitação única, fundamental e decisiva para impulsionar seu crescimento profissional"

06

Metodologia de estudo

A TECH é a primeira universidade do mundo a unir a metodologia dos **case studies** com o **Relearning**, um sistema de aprendizado 100% online baseado na repetição guiada.

Essa estratégia de ensino inovadora foi projetada para oferecer aos profissionais a oportunidade de atualizar conhecimentos e desenvolver habilidades de forma intensiva e rigorosa. Um modelo de aprendizagem que coloca o aluno no centro do processo acadêmico e lhe dá o papel principal, adaptando-se às suas necessidades e deixando de lado as metodologias mais convencionais.



“

A TECH prepara você para enfrentar novos desafios em ambientes incertos e alcançar o sucesso em sua carreira”

O aluno: a prioridade de todos os programas da TECH

Na metodologia de estudo da TECH, o aluno é o protagonista absoluto. As ferramentas pedagógicas de cada programa foram selecionadas levando-se em conta as demandas de tempo, disponibilidade e rigor acadêmico que, atualmente, os alunos, bem como os empregos mais competitivos do mercado, exigem.

Com o modelo educacional assíncrono da TECH, é o aluno quem escolhe quanto tempo passa estudando, como decide estabelecer suas rotinas e tudo isso no conforto do dispositivo eletrônico de sua escolha. O aluno não precisa assistir às aulas presenciais, que muitas vezes não poderá comparecer. As atividades de aprendizado serão realizadas de acordo com sua conveniência. O aluno sempre poderá decidir quando e de onde estudar.

“

*Na TECH, o aluno NÃO terá aulas ao vivo
(das quais poderá nunca participar)”*



Os programas de ensino mais abrangentes do mundo

A TECH se caracteriza por oferecer os programas acadêmicos mais completos no ambiente universitário. Essa abrangência é obtida por meio da criação de programas de estudo que cobrem não apenas o conhecimento essencial, mas também as últimas inovações em cada área.

Por serem constantemente atualizados, esses programas permitem que os alunos acompanhem as mudanças do mercado e adquiram as habilidades mais valorizadas pelos empregadores. Dessa forma, os alunos da TECH recebem uma preparação abrangente que lhes dá uma vantagem competitiva significativa para avançar em suas carreiras.

Além disso, eles podem fazer isso de qualquer dispositivo, PC, tablet ou smartphone.

“

O modelo da TECH é assíncrono, portanto, você poderá estudar com seu PC, tablet ou smartphone onde quiser, quando quiser e pelo tempo que quiser”

Case studies ou Método de caso

O método de casos tem sido o sistema de aprendizado mais amplamente utilizado pelas melhores escolas de negócios do mundo. Desenvolvido em 1912 para que os estudantes de direito não aprendessem a lei apenas com base no conteúdo teórico, sua função também era apresentar a eles situações complexas da vida real. Assim, eles poderiam tomar decisões informadas e fazer julgamentos de valor sobre como resolvê-los. Em 1924 foi estabelecido como o método de ensino padrão em Harvard.

Com esse modelo de ensino, é o próprio aluno que desenvolve sua competência profissional por meio de estratégias como o *Learning by doing* ou o *Design Thinking*, usados por outras instituições renomadas, como Yale ou Stanford.

Esse método orientado para a ação será aplicado em toda a trajetória acadêmica do aluno com a TECH. Dessa forma, o aluno será confrontado com várias situações da vida real e terá de integrar conhecimentos, pesquisar, argumentar e defender suas ideias e decisões. A premissa era responder à pergunta sobre como eles agiriam diante de eventos específicos de complexidade em seu trabalho diário.



Método *Relearning*

Na TECH os *case studies* são alimentados pelo melhor método de ensino 100% online: o *Relearning*.

Esse método rompe com as técnicas tradicionais de ensino para colocar o aluno no centro da equação, fornecendo o melhor conteúdo em diferentes formatos. Dessa forma, consegue revisar e reiterar os principais conceitos de cada matéria e aprender a aplicá-los em um ambiente real.

Na mesma linha, e de acordo com várias pesquisas científicas, a repetição é a melhor maneira de aprender. Portanto, a TECH oferece entre 8 e 16 repetições de cada conceito-chave dentro da mesma lição, apresentadas de uma forma diferente, a fim de garantir que o conhecimento seja totalmente incorporado durante o processo de estudo.

O Relearning permitirá uma aprendizagem com menos esforço e mais desempenho, fazendo com que você se envolva mais em sua especialização, desenvolvendo seu espírito crítico e sua capacidade de defender argumentos e contrastar opiniões: uma equação de sucesso.



Um Campus Virtual 100% online com os melhores recursos didáticos

Para aplicar sua metodologia de forma eficaz, a TECH se concentra em fornecer aos alunos materiais didáticos em diferentes formatos: textos, vídeos interativos, ilustrações e mapas de conhecimento, entre outros. Todos eles são projetados por professores qualificados que concentram seu trabalho na combinação de casos reais com a resolução de situações complexas por meio de simulação, o estudo de contextos aplicados a cada carreira profissional e o aprendizado baseado na repetição, por meio de áudios, apresentações, animações, imagens etc.

As evidências científicas mais recentes no campo da neurociência apontam para a importância de levar em conta o local e o contexto em que o conteúdo é acessado antes de iniciar um novo processo de aprendizagem. A capacidade de ajustar essas variáveis de forma personalizada ajuda as pessoas a lembrar e armazenar o conhecimento no hipocampo para retenção a longo prazo. Trata-se de um modelo chamado *Neurocognitive context-dependent e-learning* que é aplicado conscientemente nesse curso universitário.

Por outro lado, também para favorecer ao máximo o contato entre mentor e mentorado, é oferecida uma ampla variedade de possibilidades de comunicação, tanto em tempo real quanto em diferido (mensagens internas, fóruns de discussão, serviço telefônico, contato por e-mail com a secretaria técnica, bate-papo, videoconferência etc.).

Da mesma forma, esse Campus Virtual muito completo permitirá que os alunos da TECH organizem seus horários de estudo de acordo com sua disponibilidade pessoal ou obrigações de trabalho. Dessa forma, eles terão um controle global dos conteúdos acadêmicos e de suas ferramentas didáticas, em função de sua atualização profissional acelerada.



O modo de estudo online deste programa permitirá que você organize seu tempo e ritmo de aprendizado, adaptando-o à sua agenda”

A eficácia do método é justificada por quatro conquistas fundamentais:

1. Os alunos que seguem este método não só assimilam os conceitos, mas também desenvolvem a capacidade intelectual através de exercícios de avaliação de situações reais e de aplicação de conhecimentos.
2. A aprendizagem se consolida nas habilidades práticas, permitindo ao aluno integrar melhor o conhecimento à prática clínica.
3. A assimilação de ideias e conceitos se torna mais fácil e eficiente, graças à abordagem de situações decorrentes da realidade.
4. A sensação de eficiência do esforço investido se torna um estímulo muito importante para os alunos, o que se traduz em um maior interesse pela aprendizagem e um aumento no tempo dedicado ao curso.

A metodologia universitária mais bem avaliada por seus alunos

Os resultados desse modelo acadêmico inovador podem ser vistos nos níveis gerais de satisfação dos alunos da TECH.

A avaliação dos alunos sobre a qualidade do ensino, a qualidade dos materiais, a estrutura e os objetivos do curso é excelente. Não é de surpreender que a instituição tenha se tornado a universidade mais bem avaliada por seus alunos na plataforma de avaliação Trustpilot, com uma pontuação de 4,9 de 5.

Acesse o conteúdo do estudo de qualquer dispositivo com conexão à Internet (computador, tablet, smartphone) graças ao fato da TECH estar na vanguarda da tecnologia e do ensino.

Você poderá aprender com as vantagens do acesso a ambientes de aprendizagem simulados e com a abordagem de aprendizagem por observação, ou seja, aprender com um especialista.



Assim, os melhores materiais educacionais, cuidadosamente preparados, estarão disponíveis neste programa:



Material de estudo

O conteúdo didático foi elaborado especialmente para este curso pelos especialistas que irão ministrá-lo, o que permite que o desenvolvimento didático seja realmente específico e concreto.

Posteriormente, esse conteúdo é adaptado ao formato audiovisual, para criar o método de trabalho online, com as técnicas mais recentes que nos permitem lhe oferecer a melhor qualidade em cada uma das peças que colocaremos a seu serviço.



Práticas de aptidões e competências

Serão realizadas atividades para desenvolver as habilidades e competências específicas em cada área temática. Práticas e dinâmicas para adquirir e desenvolver as competências e habilidades que um especialista precisa desenvolver no âmbito da globalização.



Resumos interativos

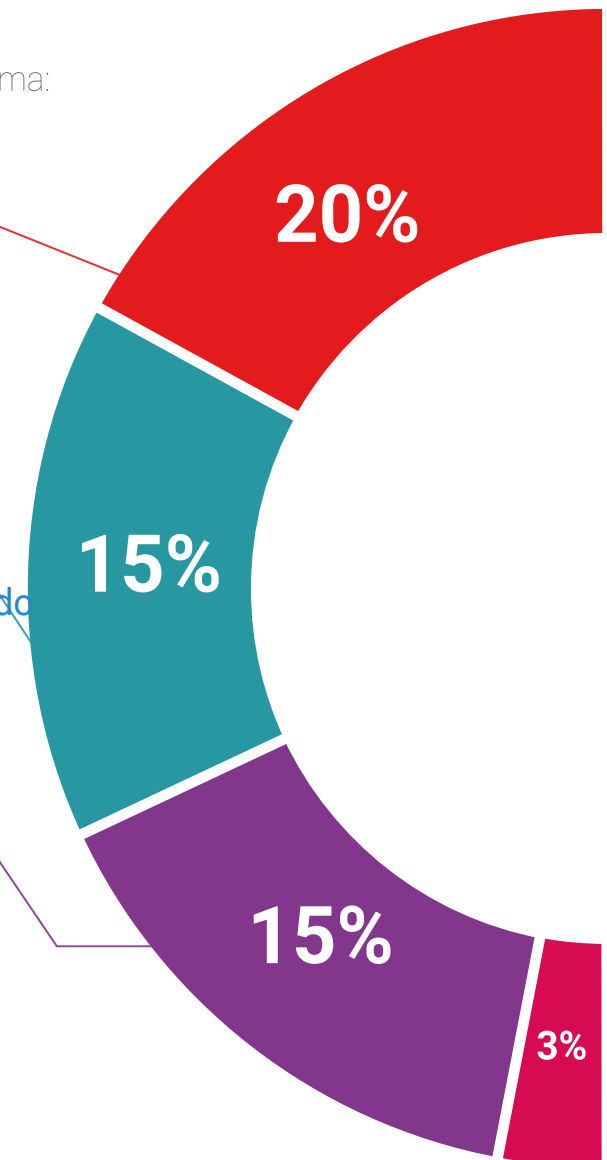
Apresentamos os conteúdos de forma atraente e dinâmica em pílulas multimídia que incluem áudio, vídeos, imagens, diagramas e mapas conceituais com o objetivo de reforçar o conhecimento.

Este sistema exclusivo de capacitação por meio da apresentação de conteúdo multimídia foi premiado pela Microsoft como "Caso de sucesso na Europa"



Leituras complementares

Artigos recentes, documentos científicos, guias internacionais, entre outros. Na biblioteca virtual do estudante você terá acesso a tudo o que for necessário para completar sua capacitação.





Case Studies

Você concluirá uma seleção dos melhores *case studies* da disciplina. Casos apresentados, analisados e orientados pelos melhores especialistas no cenário internacional.



Testing & Retesting

Avaliamos e reavaliamos periodicamente seus conhecimentos ao longo de todo o programa. Fazemos isso em 3 dos 4 níveis da Pirâmide de Miller.



Masterclasses

Há evidências científicas sobre a utilidade da observação de terceiros especialistas.
O *Learning from an expert* fortalece o conhecimento e a memória, e aumenta nossa confiança para tomar decisões difíceis no futuro.



Guias rápidos de ação

A TECH oferece o conteúdo mais relevante do curso em formato de fichas de trabalho ou guias rápidos de ação. Uma forma sintetizada, prática e eficaz de ajudar os alunos a progredirem na aprendizagem.



07

Certificado

O Mestrado Próprio em Fisioterapia na Abordagem de Lesão Cerebral Adquirida garante, além da capacitação mais rigorosa e atualizada, o acesso a um título de Mestrado Próprio emitido pela TECH Universidade Tecnológica.



“

Conclua este programa de estudos com sucesso e receba o seu certificado sem sair de casa e sem burocracias”

Este **Mestrado Próprio em Fisioterapia na Abordagem de Lesão Cerebral Adquirida** conta com o conteúdo científico mais completo e atualizado do mercado.

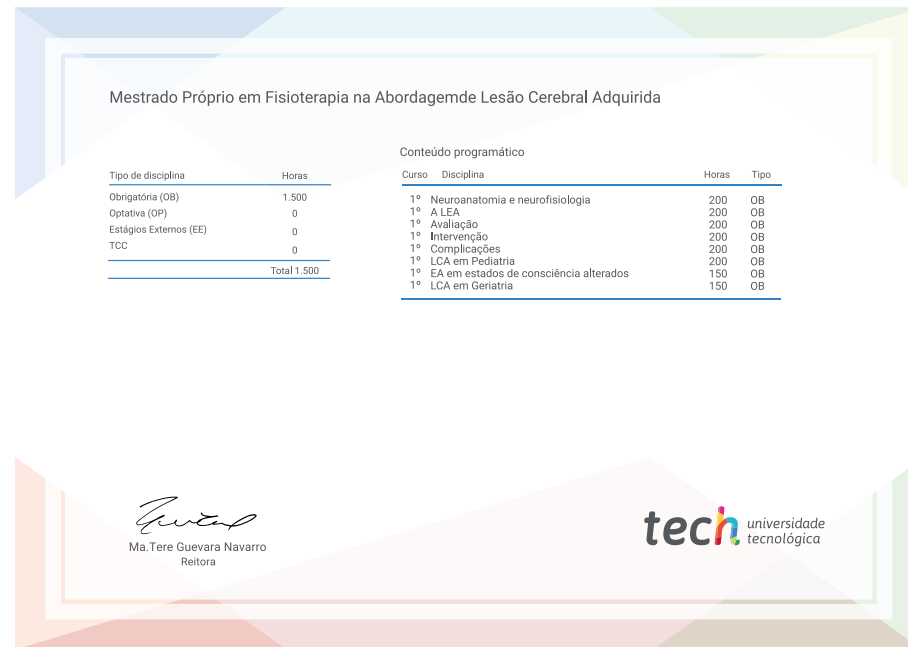
Uma vez aprovadas as avaliações, o aluno receberá por correio o certificado* correspondente ao título de **Mestrado Próprio** emitido pela **TECH Universidade Tecnológica**.

O certificado emitido pela **TECH Universidade Tecnológica** expressará a qualificação obtida no Mestrado Próprio, atendendo aos requisitos normalmente exigidos pelas bolsas de empregos, concursos públicos e avaliação de carreira profissional.

Título: **Mestrado Próprio em Fisioterapia na Abordagem de Lesão Cerebral Adquirida**

Modalidade: **online**

Duração: **12 meses**



*Apostila de Haia: Caso o aluno solicite que seu certificado seja apostilado, a TECH EDUCATION providenciará a obtenção do mesmo a um custo adicional.



Mestrado Próprio
Fisioterapia na Abordagem
de Lesão Cerebral Adquirida

- » Modalidade: online
- » Duração: 12 meses
- » Certificado: TECH Universidade Tecnológica
- » Horário: no seu próprio ritmo
- » Provas: online

Mestrado Próprio

Fisioterapia na Abordagem de Lesão Cerebral Adquirida

Reconhecido pela NBA

