

# Experto Universitario

## Abordaje Fisioterápico del Daño Cerebral Adquirido en Geriatría

Avalado por la NBA





## Experto Universitario Abordaje Fisioterápico del Daño Cerebral Adquirido en Geriatría

- » Modalidad: **online**
- » Duración: **6 meses**
- » Titulación: **TECH Global University**
- » Acreditación: **22 ECTS**
- » Horario: **a tu ritmo**
- » Exámenes: **online**

Acceso web: [www.techtitute.com/fisioterapia/experto-universitario/experto-abordaje-fisioterapico-dano-cerebral-adquirido-geriatria](http://www.techtitute.com/fisioterapia/experto-universitario/experto-abordaje-fisioterapico-dano-cerebral-adquirido-geriatria)

# Índice

01

Presentación

---

*pág. 4*

02

Objetivos

---

*pág. 8*

03

Dirección del curso

---

*pág. 12*

04

Estructura y contenido

---

*pág. 16*

05

Metodología

---

*pág. 20*

06

Titulación

---

*pág. 28*

01

# Presentación

El aumento de la incidencia del Daño Cerebral Adquirido (DCA), especialmente del ictus, y la supervivencia al mismo, hacen de la Neurorrehabilitación y, por ende, de la fisioterapia, un elemento indispensable, ya que el ictus es actualmente la primera causa de discapacidad en España.





“

*Este programa generará una sensación de seguridad en el desempeño de la praxis médica, que te ayudará a crecer personal y profesionalmente”*

Esto, sumado a la conciencia de la población acerca de la búsqueda de profesionales especializados, está provocando un aumento de la demanda de fisioterapeutas que sean capaces de comprender el funcionamiento del sistema nervioso tras un daño y de sacarle el mayor rendimiento para minimizar las secuelas de dicha lesión.

Además, estamos viviendo una época de grandes avances en el ámbito de la Neurociencia, así como de la Fisioterapia como ciencia, lo que nos obliga a tener que actualizar nuestros conocimientos tanto acerca del funcionamiento del sistema nervioso, como acerca de cómo evaluar y abordar terapéuticamente a una persona con DCA, puesto que cada lesión es diferente y se manifestará una forma en cada paciente.

Este Experto Universitario pretende ser un compendio de la evidencia y el conocimiento científico más actualizado sobre el sistema nervioso y de su rehabilitación cuando se lesiona de forma sobrevenida. Gracias a ello, se postula como un programa capaz de especializar al fisioterapeuta que nunca haya tratado con personas con DCA y, sin embargo, tenga interés en que su futuro profesional tenga que ver con este tipo de pacientes.

Igualmente, el profesional que ya es fisioterapeuta neurológico, que trate o no con el DCA, encontrará un espacio para actualizar sus conocimientos y llegar a la super especialización en este colectivo de pacientes.

Por otra parte, al comprender tanta información sobre Neurociencia y funcionalidad, puede ser una herramienta útil para el fisioterapeuta cuyo paciente no sea específicamente aquel que padezca un DCA o una patología neurológica, sin embargo necesita conocer los entresijos del sistema nervioso para comprender y abordar mejor la lesión y mejora la atención a tus paciente.

El **Experto Universitario en Abordaje Fisioterápico del Daño Cerebral Adquirido en Geriatría** contiene el programa científico más completo y actualizado del mercado.

Las características más destacadas son:

- ♦ Desarrollo de casos prácticos presentados por expertos en Abordaje Fisioterápico del Daño Cerebral Adquirido en Geriatría
- ♦ Sus contenidos gráficos, esquemáticos y eminentemente prácticos con los que están concebidos, recogen una información científica y práctica sobre aquellas disciplinas indispensables para el ejercicio profesional
- ♦ Novedades sobre Abordaje Fisioterápico del Daño Cerebral Adquirido en Geriatría
- ♦ Contiene ejercicios prácticos donde realizar el proceso de autoevaluación para mejorar el aprendizaje
- ♦ Con especial hincapié en metodologías innovadoras en Abordaje Fisioterápico del Daño Cerebral Adquirido en Geriatría
- ♦ Todo esto se complementará con lecciones teóricas, preguntas al experto, foros de discusión de temas controvertidos y trabajos de reflexión individual
- ♦ Disponibilidad de los contenidos desde cualquier dispositivo fijo o portátil con conexión a internet

“*Actualiza tus conocimientos con el Experto Universitario en Abordaje Fisioterápico del Daño Cerebral Adquirido en Geriatría*”

“

*Este Experto Universitario puede ser la mejor inversión que puedes hacer en la selección de un programa de actualización por dos motivos: además de poner al día tus conocimientos en Abordaje Fisioterápico del Daño Cerebral Adquirido en Geriátría, obtendrás un título por TECH Global University”*

Incluye en su cuadro docente profesionales pertenecientes al ámbito del Abordaje Fisioterápico del Daño Cerebral Adquirido en Geriátría, que vierten en este programa la experiencia de su trabajo, además de reconocidos especialistas pertenecientes a sociedades de referencia y universidades de prestigio.

Gracias a su contenido multimedia elaborado con la última tecnología educativa, permitirán al profesional un aprendizaje situado y contextual, es decir, un entorno simulado que proporcionará un aprendizaje inmersivo programado para entrenarse ante situaciones reales.

El diseño de este programa se centra en el Aprendizaje Basado en Problemas, mediante el cual el estudiante deberá tratar de resolver las distintas situaciones de práctica profesional que se le planteen a lo largo del curso académico. Para ello, el estudiante contará con la ayuda de un novedoso sistema de vídeo interactivo realizado por reconocidos expertos en el campo del Abordaje Fisioterápico del Daño Cerebral Adquirido en Geriátría y con gran experiencia docente.

*Aumenta tu seguridad en la toma de decisiones actualizando tus conocimientos a través de este Experto Universitario.*

*Aprovecha la oportunidad para conocer los últimos avances en Abordaje Fisioterápico del Daño Cerebral Adquirido en Geriátría y mejorar la atención a tus pacientes.*



# 02 Objetivos

El Experto Universitario en Abordaje Fisioterápico del Daño Cerebral Adquirido en Geriatría está orientado a facilitar la actuación del fisioterapeuta en su práctica diaria.





“

*Este programa está orientado para que consigas actualizar tus conocimientos en Abordaje Fisioterápico del Daño Cerebral Adquirido en Geriatría, con el empleo de la última tecnología educativa, para contribuir con calidad y seguridad a la toma de decisiones”*



## Objetivos generales

---

- ♦ Favorecer la especialización del fisioterapeuta en el ámbito de la Rehabilitación Neurológica
- ♦ Actualizar los conocimientos del fisioterapeuta en Neurociencia aplicada a la clínica
- ♦ Potenciar la práctica clínica basada e informada en la evidencia científica y el razonamiento clínico
- ♦ Facilitar la atención integral del paciente neurológico y toda su complejidad



*Aprovecha la oportunidad y da el paso para ponerte al día en las últimas novedades en Abordaje Fisioterápico del Daño Cerebral Adquirido en Geriatría”*





## Objetivos específicos

---

### Módulo 1. Neuroanatomía y Neurofisiología

- ♦ Describir las bases anatómicas estructurales del sistema nervioso
- ♦ Describir las bases anatómicas funcionales del sistema nervioso
- ♦ Revisar las diferentes teorías del control motor
- ♦ Actualizar los conocimientos en Neurociencia aplicables a la lesión neurológica

### Módulo 2. El DCA

- ♦ Diferenciar qué es y qué no es DCA
- ♦ Identificar diversos síntomas y síndromes según el área de afectación del DCA
- ♦ Aprender a identificar la heminegligencia y conocer sus implicaciones para el paciente y para el abordaje terapéutico
- ♦ Aprender a reconocer el síndrome del empujador y actualizar los conocimientos acerca del mismo de cara a sus implicaciones en el abordaje terapéutico
- ♦ Comprender la diferencia entre la sintomatología cerebelosa frente a la sintomatología de Ganglios Basales
- ♦ Distinguir la espasticidad de otras alteraciones del tono
- ♦ Reconocer la apraxia y sus implicaciones para el paciente y el abordaje terapéutico
- ♦ Aprender a identificar el síndrome de la mano ajena

### Módulo 3. DCA en Geriatría

- ♦ Conocer las opciones al alta hospitalaria para tomar la mejor decisión para el paciente en cuanto a su residencia y rehabilitación
- ♦ Aprender a adecuar el entorno para que sea lo más funcional posible
- ♦ Conocer el papel de la familia y de los tutores legales
- ♦ Realizar una revisión por las ayudas técnicas más usadas en el paciente geriátrico con DCA

# 03

## Dirección del curso

El programa incluye en su cuadro docente especialistas de referencia en Abordaje Fisioterápico del Daño Cerebral Adquirido en Geriatría, que vierten en esta capacitación la experiencia de su trabajo. Además, participan, en su diseño y elaboración, otros especialistas de reconocido prestigio que completan el programa de un modo interdisciplinar.





“

*Aprende de profesionales de referencia, los últimos avances en Abordaje Fisioterápico del Daño Cerebral Adquirido en Geriatría”*

## Dirección



### Dña. De Andrés Garrido, Berta

- Neurofisioterapeuta en el Centro de Rehabilitación Neurológica en NeuroIntegra
- Diplomada en Fisioterapia
- Máster en Fisioterapia Neurológica del Niño y del Adulto
- Máster en Fisioterapia Neurológica

## Profesores

### D. Sarrias Arrabal, Esteban

- ♦ Universidad de Sevilla Departamento de Psicología Experiment

### Dr. Rodríguez Sánchez, Augusto Rembrandt

- ♦ PDI en Centro de Estudios Universitarios Cardenal Spínola CEU
- ♦ Graduado en Ciencias de la Actividad Física y del Deporte
- ♦ Doctor por la Universidad de Sevilla

### D. Rubiño Díaz, José Ángel

- ♦ Colaborador Investigador en la Universitat de les Illes Balears
- ♦ Psicólogo General Sanitario
- ♦ Doctor en Neurociencias. Univesitat de les Illes Balears
- ♦ Diploma de estudios avanzados en Psicobiología
- ♦ Máster en Neurociencia

### Dña. Amor Hernández, Paloma

- ♦ Psicóloga
- ♦ Doctoranda en el programa de Psicología de la Salud por la Universidad Nacional de Educación a Distancia (UNED)

**Dña. Pérez Rodríguez, Mónica**

- ♦ Neuropsicóloga en Neurointegra
- ♦ Psicóloga
- ♦ Máster en Estudios Avanzados en Cerebro y Conducta
- ♦ Máster en Psicología General Sanitaria
- ♦ Especialista en Neuropsicología

**D. Arévalo Mora, Óscar**

- ♦ Fisioterapeuta en Residencia Beato Fray Leopoldo (Granada)
- ♦ Fisioterapeuta en Residencia María Zayas (Granada)

**Dña. Fernández Muñoz, María**

- ♦ Fisioterapeuta en Residencia Las Sabinas (JCCM)

**Dña. Gallego, Belén**

- ♦ Terapeuta Ocupacional

**Dña. Mena, Alba**

- ♦ Trabajadora Social

**D. Gálvez Garrido, Álvaro**

- ♦ Terapeuta Ocupacional. Residencia Beato Fray Leopoldo

**Dña. Aguado Caro, Patricia**

- ♦ Desempeña su labor en el Centro de Rehabilitación Neurológica Neurointegra
- ♦ Neuropsicóloga

**Dña. Narbona González, Natividad**

- ♦ Desempeña su labor en el Centro de Rehabilitación Neurológica Neurointegra
- ♦ Neuropsicóloga

**D. Ruiz García, Pablo**

- ♦ Fisioterapeuta en ADACEA Alicante
- ♦ Graduado en Fisioterapia
- ♦ Máster en Neuro-Rehabilitación

**Dña. Monís, Estela**

- ♦ Desempeña su labor profesional en el Centro de Rehabilitación Neurointegra
- ♦ Neurofisioterapeuta

**D. Montero Leyva, José Luis**

- ♦ Fisioterapia en Residencia Beato Fray Leopoldo. Coordinador de rehabilitación

**D. Díez, Óscar**

- ♦ Dirección Clínica en Neurem Recuperación Funcional S.C.P.
- ♦ Fisioterapeuta

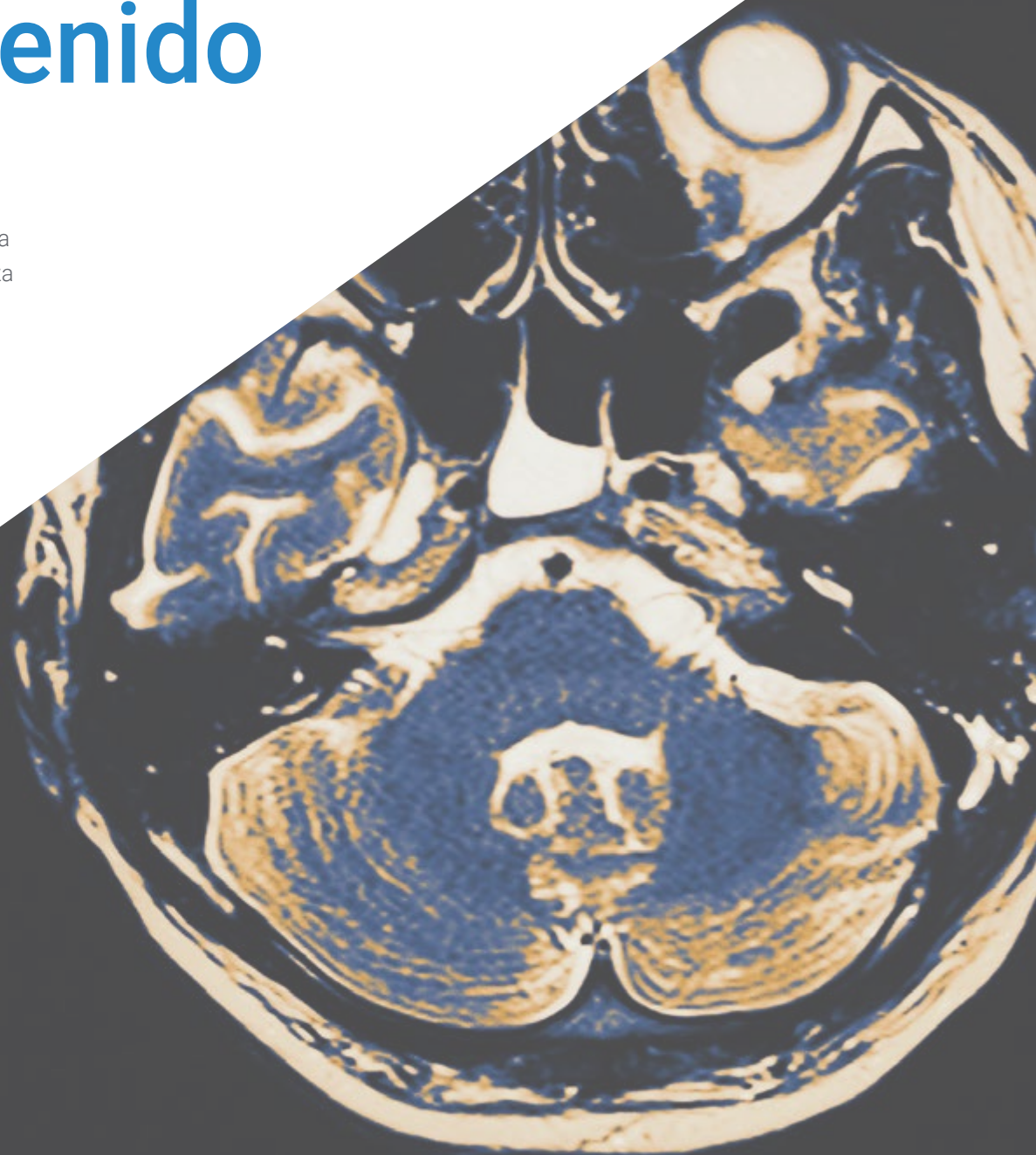


*Nuestro equipo docente te brindará todos sus conocimientos para que estés al día de la información más actualizada en la materia”*

# 04

## Estructura y contenido

La estructura de los contenidos ha sido diseñada por un equipo de profesionales de los mejores centros educativos, universidades y empresas del territorio nacional, conscientes de la relevancia en la actualidad del programa para poder intervenir en la capacitación y acompañamiento de los alumnos, y comprometidos con la enseñanza de calidad mediante las nuevas tecnologías educativas.







“

*El Experto Universitario en Abordaje  
Fisioterápico del Daño Cerebral Adquirido  
en Geriatría, contiene el programa científico  
más completo y actualizado del mercado”*

## Módulo 1. Neuroanatomía y Neurofisiología

- 1.1. Anatomía
  - 1.1.1. Introducción a la neuroanatomía estructural
  - 1.1.2. Introducción a la neuroanatomía funcional
  - 1.1.3. Médula espinal
  - 1.1.4. Troncoencéfalo
  - 1.1.5. Frontal
  - 1.1.6. Parietal
  - 1.1.7. Temporal
  - 1.1.8. Occipital
  - 1.1.9. Cerebelo
  - 1.1.10. Ganglios Basales
- 1.2. Fisiología
  - 1.2.1. Neuroplasticidad
  - 1.2.2. El tono muscular
- 1.3. Control motor
  - 1.3.1. El comportamiento motor
  - 1.3.2. El control motor

## Módulo 2. El DCA

- 2.1. ¿Qué es?
  - 2.1.1. El DCA en el adulto
  - 2.1.2. El DCA en la infancia
  - 2.1.3. El DCA en la tercera edad
- 2.2. Alteraciones funcionales
  - 2.2.1. Alteraciones del tono
  - 2.2.2. Heminegligencia
  - 2.2.3. Síndrome del empujador
  - 2.2.4. Síndrome cerebeloso vs. Lesión de GGGB
  - 2.2.5. Síndrome de la mano ajena
  - 2.2.6. Apraxia





### Módulo 3. DCA en Geriatría

- 3.1. Características propias del DCA en Geriatría
  - 3.1.1. Pluripatología
  - 3.1.2. Fase aguda, subaguda y crónica en el DCA en Geriatría
  - 3.1.3. Tratamiento Fisioterapéutico y la importancia de marcar objetivos en equipo
- 3.2. Institucionalización vs. Vivienda habitual
  - 3.2.1. Adaptación del entorno
  - 3.2.2. El papel de la familia y tutores legales
  - 3.2.3. Ayudas técnicas

“

*Una experiencia única, clave y decisiva para impulsar tu desarrollo profesional”*

# 05

# Metodología

Este programa de capacitación ofrece una forma diferente de aprender. Nuestra metodología se desarrolla a través de un modo de aprendizaje de forma cíclica: ***el Relearning***.

Este sistema de enseñanza es utilizado, por ejemplo, en las facultades de medicina más prestigiosas del mundo y se ha considerado uno de los más eficaces por publicaciones de gran relevancia como el ***New England Journal of Medicine***.





“

*Descubre el Relearning, un sistema que abandona el aprendizaje lineal convencional para llevarte a través de sistemas cíclicos de enseñanza: una forma de aprender que ha demostrado su enorme eficacia, especialmente en las materias que requieren memorización”*

## En TECH empleamos el Método del Caso

Ante una determinada situación, ¿qué debería hacer un profesional? A lo largo del programa, los estudiantes se enfrentarán a múltiples casos clínicos simulados, basados en pacientes reales en los que deberán investigar, establecer hipótesis y, finalmente, resolver la situación. Existe abundante evidencia científica sobre la eficacia del método. Los fisioterapeutas/kinesiólogos aprenden mejor, más rápido y de manera más sostenible en el tiempo.

*Con TECH podrás experimentar una forma de aprender que está moviendo los cimientos de las universidades tradicionales de todo el mundo.*



Según el Dr. Gérvas, el caso clínico es la presentación comentada de un paciente, o grupo de pacientes, que se convierte en «caso», en un ejemplo o modelo que ilustra algún componente clínico peculiar, bien por su poder docente, bien por su singularidad o rareza. Es esencial que el caso se apoye en la vida profesional actual, intentando recrear los condicionantes reales en la práctica profesional de la fisioterapia.

“

*¿Sabías que este método fue desarrollado en 1912, en Harvard, para los estudiantes de Derecho? El método del caso consistía en presentarles situaciones complejas reales para que tomaran decisiones y justificasen cómo resolverlas. En 1924 se estableció como método estándar de enseñanza en Harvard”*

#### La eficacia del método se justifica con cuatro logros fundamentales:

1. Los fisioterapeutas/kinesiólogos que siguen este método no solo consiguen la asimilación de conceptos, sino un desarrollo de su capacidad mental, mediante ejercicios de evaluación de situaciones reales y aplicación de conocimientos.
2. El aprendizaje se concreta de una manera sólida en capacidades prácticas que permiten al fisioterapeuta/kinesiólogo una mejor integración en el mundo real.
3. Se consigue una asimilación más sencilla y eficiente de las ideas y conceptos, gracias al planteamiento de situaciones que han surgido de la realidad.
4. La sensación de eficiencia del esfuerzo invertido se convierte en un estímulo muy importante para el alumnado, que se traduce en un interés mayor en los aprendizajes y un incremento del tiempo dedicado a trabajar en el curso.



## Relearning Methodology

TECH potencia el uso del método del caso de Harvard con la mejor metodología de enseñanza 100% online del momento: el Relearning.

Esta universidad es la primera en el mundo que combina el estudio de casos clínicos con un sistema de aprendizaje 100% online basado en la reiteración, que combina un mínimo de 8 elementos diferentes en cada lección, y que suponen una auténtica revolución con respecto al simple estudio y análisis de casos.



*El fisioterapeuta/kinesiólogo aprenderá mediante casos reales y resolución de situaciones complejas en entornos simulados de aprendizaje. Estos simulacros están desarrollados a partir de software de última generación que permiten facilitar el aprendizaje inmersivo.*



Situado a la vanguardia pedagógica mundial, el método Relearning ha conseguido mejorar los niveles de satisfacción global de los profesionales que finalizan sus estudios, con respecto a los indicadores de calidad de la mejor universidad online en habla hispana (Universidad de Columbia).

Con esta metodología se han capacitado más de 65.000 fisioterapeutas/kinesiólogos con un éxito sin precedentes en todas las especialidades clínicas con independencia de la carga manual/práctica. Nuestra metodología pedagógica está desarrollada en un entorno de máxima exigencia, con un alumnado universitario de un perfil socioeconómico alto y una media de edad de 43,5 años.

*El Relearning te permitirá aprender con menos esfuerzo y más rendimiento, implicándote más en tu capacitación, desarrollando el espíritu crítico, la defensa de argumentos y el contraste de opiniones: una ecuación directa al éxito.*

En nuestro programa, el aprendizaje no es un proceso lineal, sino que sucede en espiral (aprender, desaprender, olvidar y reaprender). Por eso, se combinan cada uno de estos elementos de forma concéntrica.

La puntuación global que obtiene nuestro sistema de aprendizaje es de 8.01, con arreglo a los más altos estándares internacionales.



Este programa ofrece los mejores materiales educativos, preparados a conciencia para los profesionales:



#### Material de estudio

Todos los contenidos didácticos son creados por los especialistas que van a impartir el programa universitario, específicamente para él, de manera que el desarrollo didáctico sea realmente específico y concreto.

Estos contenidos son aplicados después al formato audiovisual, para crear el método de trabajo online de TECH. Todo ello, con las técnicas más novedosas que ofrecen piezas de gran calidad en todos y cada uno los materiales que se ponen a disposición del alumno.



#### Técnicas y procedimientos de fisioterapia en video

TECH acerca al alumno las técnicas más novedosas y los últimos avances educativos, al primer plano de la actualidad en técnicas y procedimientos de fisioterapia/ kinesioterapia. Todo esto, en primera persona, con el máximo rigor, explicado y detallado para contribuir a la asimilación y comprensión del estudiante. Y lo mejor, puedes verlos las veces que quieras.



#### Resúmenes interactivos

El equipo de TECH presenta los contenidos de manera atractiva y dinámica en píldoras multimedia que incluyen audios, vídeos, imágenes, esquemas y mapas conceptuales con el fin de afianzar el conocimiento.

Este sistema exclusivo para la presentación de contenidos multimedia fue premiado por Microsoft como "Caso de éxito en Europa".



#### Lecturas complementarias

Artículos recientes, documentos de consenso y guías internacionales, entre otros. En la biblioteca virtual de TECH el estudiante tendrá acceso a todo lo que necesita para completar su capacitación.





#### Análisis de casos elaborados y guiados por expertos

El aprendizaje eficaz tiene, necesariamente, que ser contextual. Por eso, TECH presenta los desarrollos de casos reales en los que el experto guiará al alumno a través del desarrollo de la atención y la resolución de las diferentes situaciones: una manera clara y directa de conseguir el grado de comprensión más elevado.



#### Testing & Retesting

Se evalúan y reevalúan periódicamente los conocimientos del alumno a lo largo del programa, mediante actividades y ejercicios evaluativos y autoevaluativos para que, de esta manera, el estudiante compruebe cómo va consiguiendo sus metas.



#### Clases magistrales

Existe evidencia científica sobre la utilidad de la observación de terceros expertos. El denominado Learning from an Expert afianza el conocimiento y el recuerdo, y genera seguridad en las futuras decisiones difíciles.



#### Guías rápidas de actuación

TECH ofrece los contenidos más relevantes del curso en forma de fichas o guías rápidas de actuación. Una manera sintética, práctica y eficaz de ayudar al estudiante a progresar en su aprendizaje.



06

# Titulación

El Experto Universitario en Abordaje Fisioterápico del Daño Cerebral Adquirido en Geriatría garantiza, además de la capacitación más rigurosa y actualizada, el acceso a un título de Experto Universitario expedido por TECH Global University.



“

*Supera con éxito este programa y  
recibe tu titulación universitaria sin  
desplazamientos ni farragosos trámites”*

Este programa te permitirá obtener el título propio de **Experto Universitario en Abordaje Fisioterápico del Daño Cerebral Adquirido en Geriatría** avalado por **TECH Global University**, la mayor Universidad digital del mundo.

**TECH Global University**, es una Universidad Oficial Europea reconocida públicamente por el Gobierno de Andorra (*boletín oficial*). Andorra forma parte del Espacio Europeo de Educación Superior (EEES) desde 2003. El EEES es una iniciativa promovida por la Unión Europea que tiene como objetivo organizar el marco formativo internacional y armonizar los sistemas de educación superior de los países miembros de este espacio. El proyecto promueve unos valores comunes, la implementación de herramientas conjuntas y fortaleciendo sus mecanismos de garantía de calidad para potenciar la colaboración y movilidad entre estudiantes, investigadores y académicos.

Este título propio de **TECH Global University**, es un programa europeo de formación continua y actualización profesional que garantiza la adquisición de las competencias en su área de conocimiento, confiriendo un alto valor curricular al estudiante que supere el programa.

Título: **Experto Universitario en Abordaje Fisioterápico del Daño Cerebral Adquirido en Geriatría**

ECTS: **22**

N.º Horas Oficiales: **550 h.**





## Experto Universitario

Abordaje Fisioterápico  
del Daño Cerebral  
Adquirido en Geriatría

- » Modalidad: online
- » Duración: 6 meses
- » Titulación: TECH Global University
- » Acreditación: 22 ECTS
- » Horario: a tu ritmo
- » Exámenes: online

# Experto Universitario

## Abordaje Fisioterápico del Daño Cerebral Adquirido en Geriatría

Avalado por la NBA

