

# Experto Universitario

## Valoración Funcional y Biomecánica del Aparato Locomotor

Avalado por la NBA





## Experto Universitario Valoración Funcional y Biomecánica del Aparato Locomotor

- » Modalidad: **online**
- » Duración: **6 meses**
- » Titulación: **TECH Global University**
- » Acreditación: **18 ECTS**
- » Horario: **a tu ritmo**
- » Exámenes: **online**

Acceso web: [www.techtitute.com/fisioterapia/experto-universitario/experto-valoracion-funcional-biomecanica-aparato-locomotor](http://www.techtitute.com/fisioterapia/experto-universitario/experto-valoracion-funcional-biomecanica-aparato-locomotor)

# Índice

01

Presentación

---

*pág. 4*

02

Objetivos

---

*pág. 8*

03

Dirección del curso

---

*pág. 12*

04

Estructura y contenido

---

*pág. 20*

05

Metodología de estudio

---

*pág. 24*

06

Titulación

---

*pág. 34*

# 01 Presentación

Una exhaustiva valoración *fitness*, funcional y biomecánica es esencial para los atletas que buscan alcanzar el alto rendimiento de una manera integral en sus carreras. Al mismo tiempo, estos deportistas son conscientes de que necesitan el soporte técnico de personal de amplia cualificación, que estén actualizados y manejen las herramientas más innovadoras para realizar estas tareas. Así, TECH ofrece a los fisioterapeutas que quieran incursionar con excelencia en este campo una exhaustiva titulación universitaria. Este programa sin parangón cuenta con módulos rigurosos que potenciarán el desarrollo de competencias de manera ágil y flexible. Además, mediante el disruptivo sistema *Relearning*, los egresados dominarán conceptos complejos sin necesidad de memorizarlos.





“

*TECH optimizará tus conocimientos y habilidades para la valoración fitness, funcional y biomecánica de atletas a través de su disruptiva metodología 100% online”*

Distinguir las diferentes partes de la estructura anatómica del organismo se convierte en algo primordial para el fisioterapeuta especializado en readaptación y recuperación funcional, debido a que tiene que conocer el tejido que está lesionado o disfuncional. Así, la posición anatómica constituye un primer paso a la hora de empezar a trabajar en la readaptación y rehabilitación del sujeto. La adopción de una posición anatómica estándar es la que permite ofrecer una mayor descripción de los diferentes tejidos, órganos, sistemas y estructuras del cuerpo humano para su evaluación, valoración y estudio. Así mismo, el abordaje de la rehabilitación funcional se puede plantear desde dos perspectivas diferenciadas: la prevención y el tratamiento.

Contar con conocimientos actualizados sobre todos estos aspectos es esencial para cualquier fisioterapeuta que aspire a desarrollar una carrera profesional de prestigio y con múltiples resultados. Por eso, TECH implementa este completísimo Experto Universitario donde se abordan las herramientas y técnicas más avanzadas para la recuperación de lesiones deportivas. Así, el itinerario académico abarca patologías más frecuentes del aparato locomotor y en particular los conocidos esguinces de tobillo y problemas como la fascitis plantar y el *hallux valgus*.

La inclusión de docentes internacionales de renombre en este programa universitario es una oportunidad única para los estudiantes. Estos docentes de alto nivel en la NBA impartirán *Masterclasses* sobre Valoración Funcional y Biomecánica de la más alta calidad, permitiendo que los estudiantes adquieran conocimientos y habilidades que les permitirán destacar en su carrera. Los estudiantes podrán aprender de expertos que han trabajado con algunos de los mejores atletas del mundo y que han tratado lesiones deportivas de todo tipo.

Por último, este programa cuenta con una disruptiva metodología 100% online: el *Relearning*. Mediante ella, los egresados no tendrán que memorizar conceptos complejos. Además, accederán a los contenidos donde y cuando quieran, sin desplazamientos innecesarios u horarios herméticos.

Este **Experto Universitario en Valoración Funcional y Biomecánica del Aparato Locomotor** contiene el programa científico más completo y actualizado del mercado.

Sus características más destacadas son:

- ♦ El desarrollo de numerosos casos prácticos presentados por especialistas en rehabilitación deportiva
- ♦ Los contenidos gráficos, esquemáticos y eminentemente prácticos con los que están concebidos, recogen la información indispensable para el ejercicio profesional
- ♦ Los ejercicios donde realizar el proceso de autoevaluación para mejorar el aprendizaje
- ♦ El sistema interactivo de aprendizaje basado en algoritmos para la toma de decisiones
- ♦ Su especial hincapié en las metodologías innovadoras en valoración fitness, funcional y biomecánica
- ♦ Las lecciones teóricas, preguntas al experto, foros de discusión de temas controvertidos y trabajos de reflexión individual
- ♦ La disponibilidad de acceso a los contenidos desde cualquier dispositivo fijo o portátil con conexión a internet



*Desarrolla habilidades prácticas y teóricas de alta calidad en la valoración funcional y biomecánica con las Masterclasses impartidas por distinguidos expertos internacionales”*

“

*Una titulación universitaria que se apoya en la disruptiva metodología Relearning para permitirte asimilar conceptos complejos sin necesidad de memorizarlos”*

Incluye en su cuadro docente a profesionales pertenecientes al ámbito de la rehabilitación deportiva, que vierten en esta formación la experiencia de su trabajo, además de reconocidos especialistas de sociedades de referencia y universidades de prestigio.

Su contenido multimedia, elaborado con la última tecnología educativa, permitirá al profesional un aprendizaje situado y contextual, es decir, un entorno simulado que proporcionará una formación inmersiva programada para entrenarse ante situaciones reales.

El diseño de este programa se centra en el Aprendizaje Basado en Problemas, mediante el cual el fisioterapeuta deberá tratar de resolver las distintas situaciones de práctica profesional que se le planteen a lo largo del curso académico. Para ello, el profesional contará con la ayuda de un novedoso sistema de vídeo interactivo realizado por reconocidos expertos en valoración fitness, funcional y biomecánica, y con gran experiencia.

*Capacítate con la mejor universidad online del mundo según Forbes: TECH será una oportunidad sin parangón para tu desarrollo profesional.*

*Accede al contenido académico más riguroso y exclusivo las 24 horas, los 7 días de la semana.*



# 02 Objetivos

El principal objetivo que persigue este programa es el desarrollo del aprendizaje teórico-práctico, de manera que el fisioterapeuta consiga dominar de forma práctica y rigurosa la valoración fitness, funcional y biomecánica.





A photograph showing a person in a white short-sleeved shirt performing a physical therapy or massage on a patient's leg. The person's hands are placed on the patient's lower leg and ankle area. The background is a plain, light-colored wall. The image is partially obscured by a large blue diagonal graphic element that covers the top right and bottom right portions of the page.

“

*Domina a cabalidad las principales patologías del Aparato Locomotor y cómo realizar una Valoración Funcional y Biomecánica de sus partes en 6 meses”*



## Objetivos generales

---

- ♦ Adquirir conocimientos especializados en readaptación deportiva, prevención de lesiones y recuperación funcional
- ♦ Valorar al deportista desde el punto de vista de condición física, funcional y biomecánico para detectar aspectos que dificulten la recuperación o favorezcan reincidencias en la lesión
- ♦ Diseñar tanto trabajo específico de readaptación y recuperación como integral individualizado
- ♦ Adquirir una especialización en las patologías del aparato locomotor con mayor incidencia en el conjunto de la población
- ♦ Ser capaz planificar programas de prevención, readaptación y de rehabilitación funcional
- ♦ Profundizar en las características de los diferentes tipos de lesiones más frecuentes que sufren los deportistas en la actualidad
- ♦ Valorar las necesidades nutricionales del sujeto y elaborar unas recomendaciones nutricionales y de complementos nutricionales que favorezcan el proceso de recuperación
- ♦ Evaluar y controlar el proceso evolutivo de la recuperación y/o rehabilitación de una lesión de un deportista o usuario
- ♦ Adquirir habilidades y destrezas en readaptación, prevención y recuperación lesiones
- ♦ Diferenciar desde el punto de vista anatómico las diferentes partes y estructuras del cuerpo humano
- ♦ Mejorar la condición física del deportista lesionado como parte del trabajo integral con el objetivo de conseguir una mayor y eficaz recuperación tras la lesión
- ♦ Utilizar técnicas de coaching que permitan afrontar aspectos psicológicos generales del deportista o sujeto lesionado que favorezcan un eficaz abordaje desde el trabajo de entrenamiento personal
- ♦ Entender el marketing como herramienta clave para tener éxito en el entrenamiento personal en el campo de la readaptación, prevención y recuperación funcional



*Prepárate para la excelencia profesional como fisioterapeuta mediante las competencias teórico-prácticas que este programa te ofrecerá*



## Objetivos específicos

---

### Módulo 1. Estructura del aparato locomotor

- ♦ Manejar los diferentes conceptos anatómicos: ejes, planos y posición anatómica
- ♦ Diferenciar los diferentes elementos que constituyen el aparato locomotor
- ♦ Ver los procesos de funcionamiento del aparato locomotor activo y pasivo integrado

### Módulo 2. Patologías frecuentes del aparato locomotor

- ♦ Analizar la gravedad de las patologías a nivel ligamentoso y su valoración para una mejor y más eficaz rehabilitación
- ♦ Incidir en el análisis de las patologías articulares por su alta incidencia a nivel deportivo
- ♦ Examinar las patologías más comunes que suelen presentarse en el raquis
- ♦ Valorar el dolor como elemento a tener en cuenta en el diagnóstico de un mayor o menor grado de lesión

### Módulo 3. Valoración *fitness*, funcional y biomecánica

- ♦ Utilizar la biomecánica del movimiento como herramienta clave en el proceso de prevención y readaptación
- ♦ Precisar la importancia de la realización de una evaluación nutricional, bioquímica, genética y de calidad de vida desde el período inicial hasta el final del proceso
- ♦ Evaluar los diferentes parámetros relacionados con la condición física: fuerza, velocidad, flexibilidad, resistencia
- ♦ Detectar anomalías que dificulten o impidan un proceso correcto de recuperación/rehabilitación

# 03

## Dirección del curso

Este Experto Universitario cuenta con verdaderas eminencias del campo de la Fisioterapia y la Rehabilitación de Lesiones Deportivas en su claustro. Los integrantes de este cuadro docente destacan por su prestigio internacional y resultados de investigación. Asimismo, han colaborado con equipaciones de élite y atletas individuales. A partir de sus dilatadas trayectorias, estos especialistas han conformado un temario exhaustivo que resulta una oportunidad académica sin parangón para los fisioterapeutas que aspiren a alcanzar la excelencia en su praxis cotidiana.





“

*Este claustro de TECH cuenta con verdaderas eminencias internacionales del campo de la Fisioterapia y la Rehabilitación de Lesiones Deportivas”*

## Director Invitado Internacional

El Doctor Charles Loftis es un reconocido especialista que se desempeña como **terapeuta de rendimiento deportivo** para los **Portland Trail Blazers** en la **NBA**. Su impacto en la liga de baloncesto más importante del mundo ha sido significativo, aportando una experiencia distinguida en la creación de programas de fuerza y acondicionamiento.

Antes de unirse a los Trail Blazers, fue el entrenador jefe de fuerza y acondicionamiento de los Iowa Wolves, implementando y supervisando el desarrollo de un programa integral para los jugadores. De hecho, su experiencia en el campo del rendimiento deportivo comenzó con el establecimiento de XCEL Performance and Fitness, del que fue fundador y entrenador jefe. Allí, el Doctor Charles Loftis trabajó con una amplia gama de atletas para desarrollar programas de fuerza y acondicionamiento, además de trabajar la **prevención y readaptación de lesiones deportivas**.

Su trayectoria académica en el campo de la química y biología le proporciona una perspectiva única sobre la ciencia detrás del rendimiento deportivo y la terapia física. Así, posee designaciones CSCS y RSCC de la Asociación Nacional de Fuerza y Acondicionamiento (NSCA), que reconocen sus conocimientos y habilidades en el campo. También, está certificado en PES (Especialista en Mejoramiento de Rendimiento), CES (Especialista en Ejercicios Correctivos) y punción seca.

Con todo ello, el Doctor Charles Loftis es un miembro vital de la comunidad de la NBA, trabajando directamente tanto la fuerza y rendimiento de deportistas de élite como la necesaria prevención y readaptación frente a lesiones deportivas de diversa índole.



## Dr. Loftis, Charles

---

- ♦ Preparador Físico en los Portland Trail Blazers, Portland, Estados Unidos
- ♦ Entrenador jefe de fuerza y acondicionamiento de los Iowa Wolves
- ♦ Fundador y entrenador jefe en XCEL Performance and Fitness
- ♦ Entrenador jefe de rendimiento en el equipo masculino de baloncesto de la Universidad Cristiana de Oklahoma
- ♦ Terapeuta físico en Mercy
- ♦ Doctor en Terapia Física por la Universidad de Langston
- ♦ Licenciado en Química y Biología por la Universidad de Langston

“

*Gracias a TECH podrás aprender con los mejores profesionales del mundo”*

## Director Invitado Internacional

Isaiah Covington es un entrenador de rendimiento altamente capacitado, con una gran experiencia en el tratamiento y abordaje de diferentes lesiones en deportistas de élite. De hecho, su trayectoria profesional se ha dirigido a la **NBA**, una de las ligas deportivas más importantes de todo el mundo. Es el **Entrenador de Rendimiento de los Bolton Celtics**, uno de los equipos más importantes de la Conferencia Este y con mayor proyección en todo Estados Unidos.

Su trabajo en una liga tan exigente le ha hecho especializarse en maximizar el **potencial físico y mental** de los jugadores. Para ello, ha sido clave su experiencia pasada en otros equipos, como los Golden State Warriors y los Santa Cruz Warriors. Esto le ha permitido trabajar también en el plano de las lesiones deportivas, profundizando en la **prevención y readaptación** de las más frecuentes en los deportistas de élite.

En el ámbito académico, su interés se ha centrado en el campo de la **kinesiología**, las **ciencias del ejercicio** y el **deporte de alto rendimiento**. Todo ello le ha llevado a destacar de forma prolífica en la NBA, trabajando día a día con algunos de los jugadores de baloncesto y cuerpo técnico más importantes de todo el mundo.





## D. Covington, Isaiah

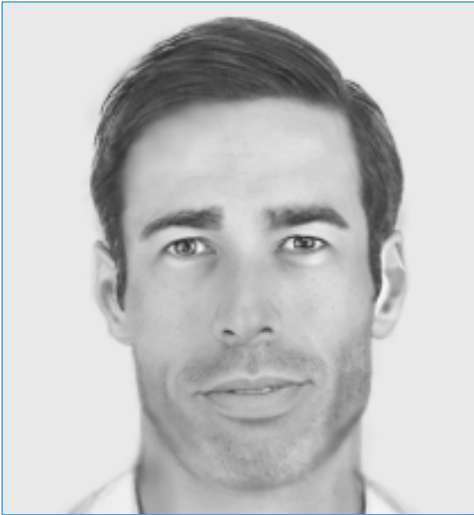
---

- ♦ Entrenador de Rendimiento y Preparador Físico de los Boston Celtics, Boston, Estados Unidos
- ♦ Entrenador de Rendimiento de los Golden State Warriors
- ♦ Entrenador jefe de Rendimiento de los Santa Cruz Warriors
- ♦ Entrenador de Rendimiento en Pacers Sports & Entertainment
- ♦ Licenciado en Kinesiología y Ciencias del Ejercicio por la Universidad de Delaware
- ♦ Especialización en Gestión del Entrenamiento
- ♦ Máster en Kinesiología y Ciencias del Ejercicio por la Universidad de Long Island
- ♦ Máster en Deporte de Alto Rendimiento por la Universidad Católica de Australia



*Aprovecha la oportunidad para conocer los últimos avances en esta materia para aplicarla a tu práctica diaria”*

## Dirección



### Dr. González Matarín, Pedro José

- Investigador técnico de la Educación para la Salud en Murcia
- Docente e investigador de la Universidad de Almería
- Técnico del Programa Activa del Departamento de Salud de Murcia
- Entrenador de Alto Rendimiento
- Doctor en Ciencias de la Salud
- Graduado en Educación Física
- Máster en Recuperación Funcional en la Actividad Física y el Deporte
- Máster en Medicina Regenerativa
- Máster en Actividad Física y Salud
- Máster en Dietética y Dietoterapia
- Miembro: SEEDO y AEEM



# 04

## Estructura y contenido

El plan de estudio de este programa resulta el más exhaustivo y exclusivo del panorama académico en materia de Valoración Funcional y Biomecánica del Aparato Locomotor. A través de 3 rigurosos módulos, el alumnado ahondará en patología frecuentes que se detectan en ese sistema que se integra al cuerpo humano. Al mismo tiempo, abordarán técnicas como la evaluación del movimiento funcional. Todo ello de manera 100% online, sin horarios preestablecidos y accediendo al material didáctico en cualquier momento de las 24 horas del día. Además, el alumnado de esta titulación universitaria dispondrá de recursos multimedia exclusivos como vídeos explicativos, resúmenes interactivos o infografías.



“

*No dejes pasar la oportunidad de actualizar tus competencias con materiales rigurosos como vídeos explicativos, test de autoevaluación y lecturas complementarias”*

### Módulo 1. Estructura del aparato locomotor

- 1.1. Posición Anatómica, ejes y planos
- 1.2. Hueso
- 1.3. Articulaciones
  - 1.3.1. Etiología
  - 1.3.2. Sinartrosis
  - 1.3.3. Anfiartrosis
  - 1.3.4. Diartrosis
- 1.4. Cartílago
- 1.5. Tendones y Ligamentos
- 1.6. Músculo Esquelético
- 1.7. Desarrollo del sistema musculoesquelético
- 1.8. Componentes del sistema musculoesquelético
- 1.9. Control nervioso de los músculos esqueléticos
- 1.10. Contracción muscular
  - 1.10.1. Funcionamiento de la contracción muscular
  - 1.10.2. Tipos de contracción muscular
  - 1.10.3. Bioenergética Muscular

### Módulo 2. Patologías frecuentes del aparato locomotor

- 2.1. Cervicalgia, Dorsalgia y Lumbalgia
- 2.2. Escoliosis
- 2.3. Hernia Discal
- 2.4. Tendinitis de hombro
- 2.5. Epicondilitis
  - 2.5.1. Epidemiología
  - 2.5.2. Anatomía patológica
  - 2.5.3. Clínica
  - 2.5.4. Diagnóstico
  - 2.5.5. Tratamiento





- 2.6. Artrosis de cadera
- 2.7. Gonartrosis
- 2.8. Fascitis Plantar
  - 2.8.1. Conceptualización
  - 2.8.2. Factores de riesgo
  - 2.8.3. Sintomatología
  - 2.8.4. Tratamientos
- 2.9. Hallux Valgus y Pie Plano
- 2.10. Esguince de tobillo

### Módulo 3. Valoración *fitness*, funcional y biomecánica

- 3.1. Anatomía y Kinesiología
- 3.2. Ciencia del Movimiento Humano
- 3.3. Biomecánica Aplicada
- 3.4. La consulta inicial del cliente
- 3.5. Protocolos y normas de pruebas de estado físico
- 3.6. Evaluación del movimiento funcional
  - 3.6.1. Detección, prueba y evaluación del movimiento
  - 3.6.2. Functional Movement Screen (FMS)
  - 3.6.3. Evaluación selectiva del movimiento funcional
  - 3.6.4. Pruebas específicas de rendimiento funcional
- 3.7. Valoración Nutricional, Evaluación Genética, Bioquímica y Calidad de Vida
- 3.8. Biomecánica
  - 3.8.1. Fundamentos biomecánicos
  - 3.8.2. Biomecánica del movimiento humano
  - 3.8.3. Control muscular del movimiento
  - 3.8.4. Biomecánica del ejercicio de resistencia
- 3.9. Evaluación de la forma física
- 3.10. Detección y estratificación de riesgos

05

# Metodología de estudio

TECH es la primera universidad en el mundo que combina la metodología de los **case studies** con el **Relearning**, un sistema de aprendizaje 100% online basado en la reiteración dirigida.

Esta disruptiva estrategia pedagógica ha sido concebida para ofrecer a los profesionales la oportunidad de actualizar conocimientos y desarrollar competencias de un modo intensivo y riguroso. Un modelo de aprendizaje que coloca al estudiante en el centro del proceso académico y le otorga todo el protagonismo, adaptándose a sus necesidades y dejando de lado las metodologías más convencionales.





“

*TECH te prepara para afrontar nuevos retos en entornos inciertos y lograr el éxito en tu carrera”*

## El alumno: la prioridad de todos los programas de TECH

En la metodología de estudios de TECH el alumno es el protagonista absoluto. Las herramientas pedagógicas de cada programa han sido seleccionadas teniendo en cuenta las demandas de tiempo, disponibilidad y rigor académico que, a día de hoy, no solo exigen los estudiantes sino los puestos más competitivos del mercado.

Con el modelo educativo asincrónico de TECH, es el alumno quien elige el tiempo que destina al estudio, cómo decide establecer sus rutinas y todo ello desde la comodidad del dispositivo electrónico de su preferencia. El alumno no tendrá que asistir a clases en vivo, a las que muchas veces no podrá acudir. Las actividades de aprendizaje las realizará cuando le venga bien. Siempre podrá decidir cuándo y desde dónde estudiar.

“

*En TECH NO tendrás clases en directo  
(a las que luego nunca puedes asistir)”*



### Los planes de estudios más exhaustivos a nivel internacional

TECH se caracteriza por ofrecer los itinerarios académicos más completos del entorno universitario. Esta exhaustividad se logra a través de la creación de temarios que no solo abarcan los conocimientos esenciales, sino también las innovaciones más recientes en cada área.

Al estar en constante actualización, estos programas permiten que los estudiantes se mantengan al día con los cambios del mercado y adquieran las habilidades más valoradas por los empleadores. De esta manera, quienes finalizan sus estudios en TECH reciben una preparación integral que les proporciona una ventaja competitiva notable para avanzar en sus carreras.

Y además, podrán hacerlo desde cualquier dispositivo, pc, tableta o smartphone.

“

*El modelo de TECH es asincrónico, de modo que te permite estudiar con tu pc, tableta o tu smartphone donde quieras, cuando quieras y durante el tiempo que quieras”*

## Case studies o Método del caso

El método del caso ha sido el sistema de aprendizaje más utilizado por las mejores escuelas de negocios del mundo. Desarrollado en 1912 para que los estudiantes de Derecho no solo aprendiesen las leyes a base de contenidos teóricos, su función era también presentarles situaciones complejas reales. Así, podían tomar decisiones y emitir juicios de valor fundamentados sobre cómo resolverlas. En 1924 se estableció como método estándar de enseñanza en Harvard.

Con este modelo de enseñanza es el propio alumno quien va construyendo su competencia profesional a través de estrategias como el *Learning by doing* o el *Design Thinking*, utilizadas por otras instituciones de renombre como Yale o Stanford.

Este método, orientado a la acción, será aplicado a lo largo de todo el itinerario académico que el alumno emprenda junto a TECH. De ese modo se enfrentará a múltiples situaciones reales y deberá integrar conocimientos, investigar, argumentar y defender sus ideas y decisiones. Todo ello con la premisa de responder al cuestionamiento de cómo actuaría al posicionarse frente a eventos específicos de complejidad en su labor cotidiana.



## Método Relearning

En TECH los *case studies* son potenciados con el mejor método de enseñanza 100% online: el *Relearning*.

Este método rompe con las técnicas tradicionales de enseñanza para poner al alumno en el centro de la ecuación, proveyéndole del mejor contenido en diferentes formatos. De esta forma, consigue repasar y reiterar los conceptos clave de cada materia y aprender a aplicarlos en un entorno real.

En esta misma línea, y de acuerdo a múltiples investigaciones científicas, la reiteración es la mejor manera de aprender. Por eso, TECH ofrece entre 8 y 16 repeticiones de cada concepto clave dentro de una misma lección, presentada de una manera diferente, con el objetivo de asegurar que el conocimiento sea completamente afianzado durante el proceso de estudio.

*El Relearning te permitirá aprender con menos esfuerzo y más rendimiento, implicándote más en tu especialización, desarrollando el espíritu crítico, la defensa de argumentos y el contraste de opiniones: una ecuación directa al éxito.*



## Un Campus Virtual 100% online con los mejores recursos didácticos

Para aplicar su metodología de forma eficaz, TECH se centra en proveer a los egresados de materiales didácticos en diferentes formatos: textos, vídeos interactivos, ilustraciones y mapas de conocimiento, entre otros. Todos ellos, diseñados por profesores cualificados que centran el trabajo en combinar casos reales con la resolución de situaciones complejas mediante simulación, el estudio de contextos aplicados a cada carrera profesional y el aprendizaje basado en la reiteración, a través de audios, presentaciones, animaciones, imágenes, etc.

Y es que las últimas evidencias científicas en el ámbito de las Neurociencias apuntan a la importancia de tener en cuenta el lugar y el contexto donde se accede a los contenidos antes de iniciar un nuevo aprendizaje. Poder ajustar esas variables de una manera personalizada favorece que las personas puedan recordar y almacenar en el hipocampo los conocimientos para retenerlos a largo plazo. Se trata de un modelo denominado *Neurocognitive context-dependent e-learning* que es aplicado de manera consciente en esta titulación universitaria.

Por otro lado, también en aras de favorecer al máximo el contacto mentor-alumno, se proporciona un amplio abanico de posibilidades de comunicación, tanto en tiempo real como en diferido (mensajería interna, foros de discusión, servicio de atención telefónica, email de contacto con secretaría técnica, chat y videoconferencia).

Asimismo, este completísimo Campus Virtual permitirá que el alumnado de TECH organice sus horarios de estudio de acuerdo con su disponibilidad personal o sus obligaciones laborales. De esa manera tendrá un control global de los contenidos académicos y sus herramientas didácticas, puestas en función de su acelerada actualización profesional.



*La modalidad de estudios online de este programa te permitirá organizar tu tiempo y tu ritmo de aprendizaje, adaptándolo a tus horarios”*

### La eficacia del método se justifica con cuatro logros fundamentales:

1. Los alumnos que siguen este método no solo consiguen la asimilación de conceptos, sino un desarrollo de su capacidad mental, mediante ejercicios de evaluación de situaciones reales y aplicación de conocimientos.
2. El aprendizaje se concreta de una manera sólida en capacidades prácticas que permiten al alumno una mejor integración en el mundo real.
3. Se consigue una asimilación más sencilla y eficiente de las ideas y conceptos, gracias al planteamiento de situaciones que han surgido de la realidad.
4. La sensación de eficiencia del esfuerzo invertido se convierte en un estímulo muy importante para el alumnado, que se traduce en un interés mayor en los aprendizajes y un incremento del tiempo dedicado a trabajar en el curso.

## La metodología universitaria mejor valorada por sus alumnos

Los resultados de este innovador modelo académico son constatables en los niveles de satisfacción global de los egresados de TECH.

La valoración de los estudiantes sobre la calidad docente, calidad de los materiales, estructura del curso y sus objetivos es excelente. No en valde, la institución se convirtió en la universidad mejor valorada por sus alumnos en la plataforma de reseñas Trustpilot, obteniendo un 4,9 de 5.

*Accede a los contenidos de estudio desde cualquier dispositivo con conexión a Internet (ordenador, tablet, smartphone) gracias a que TECH está al día de la vanguardia tecnológica y pedagógica.*

*Podrás aprender con las ventajas del acceso a entornos simulados de aprendizaje y el planteamiento de aprendizaje por observación, esto es, Learning from an expert.*



Así, en este programa estarán disponibles los mejores materiales educativos, preparados a conciencia:



#### Material de estudio

Todos los contenidos didácticos son creados por los especialistas que van a impartir el curso, específicamente para él, de manera que el desarrollo didáctico sea realmente específico y concreto.

Estos contenidos son aplicados después al formato audiovisual que creará nuestra manera de trabajo online, con las técnicas más novedosas que nos permiten ofrecerte una gran calidad, en cada una de las piezas que pondremos a tu servicio.



#### Prácticas de habilidades y competencias

Realizarás actividades de desarrollo de competencias y habilidades específicas en cada área temática. Prácticas y dinámicas para adquirir y desarrollar las destrezas y habilidades que un especialista precisa desarrollar en el marco de la globalización que vivimos.



#### Resúmenes interactivos

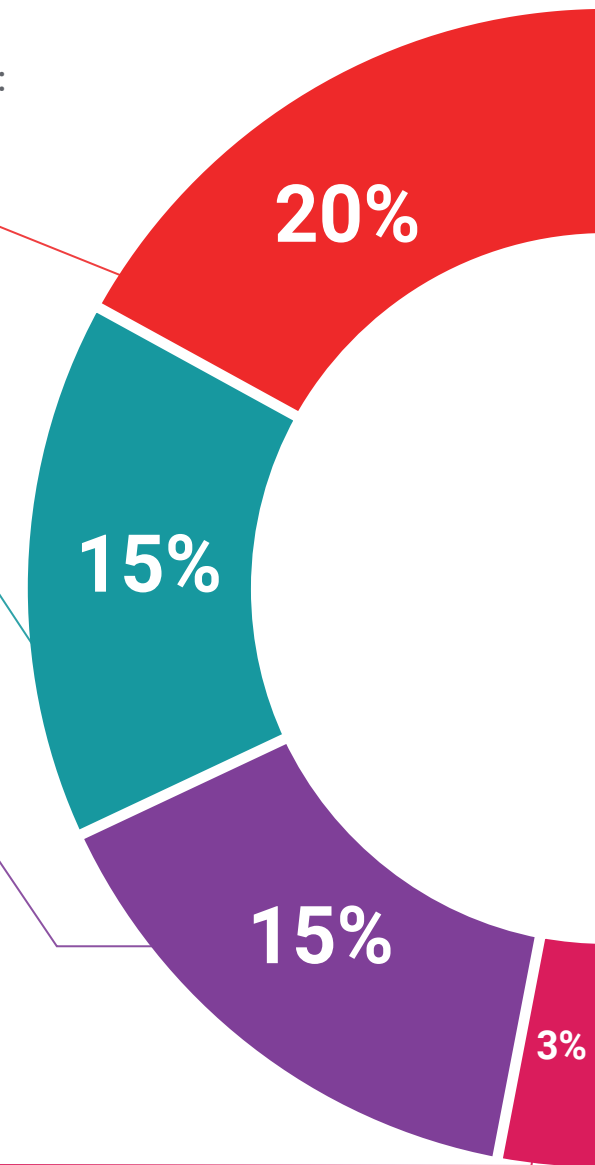
Presentamos los contenidos de manera atractiva y dinámica en píldoras multimedia que incluyen audio, vídeos, imágenes, esquemas y mapas conceptuales con el fin de afianzar el conocimiento.

Este sistema exclusivo educativo para la presentación de contenidos multimedia fue premiado por Microsoft como "Caso de éxito en Europa".

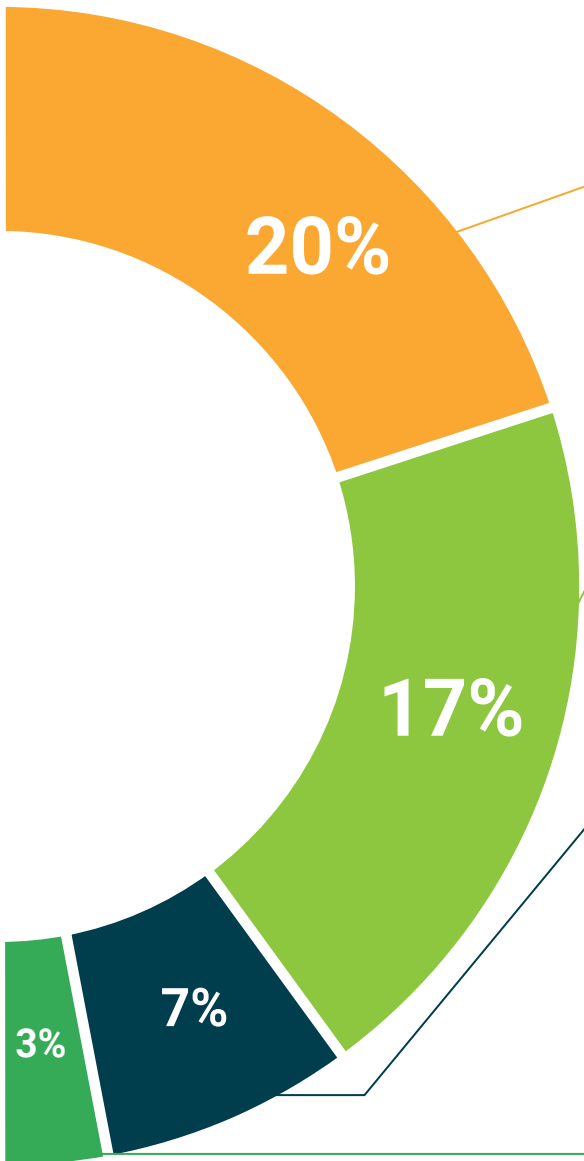


#### Lecturas complementarias

Artículos recientes, documentos de consenso, guías internacionales... En nuestra biblioteca virtual tendrás acceso a todo lo que necesitas para completar tu capacitación.







#### Case Studies

Completarás una selección de los mejores *case studies* de la materia. Casos presentados, analizados y tutorizados por los mejores especialistas del panorama internacional.



#### Testing & Retesting

Evaluamos y reevaluamos periódicamente tu conocimiento a lo largo del programa. Lo hacemos sobre 3 de los 4 niveles de la Pirámide de Miller.



#### Clases magistrales

Existe evidencia científica sobre la utilidad de la observación de terceros expertos. El denominado *Learning from an expert* afianza el conocimiento y el recuerdo, y genera seguridad en nuestras futuras decisiones difíciles.



#### Guías rápidas de actuación

TECH ofrece los contenidos más relevantes del curso en forma de fichas o guías rápidas de actuación. Una manera sintética, práctica y eficaz de ayudar al estudiante a progresar en su aprendizaje.



06

# Titulación

El Experto Universitario en Valoración Funcional y Biomecánica del Aparato Locomotor garantiza, además de la capacitación más rigurosa y actualizada, el acceso a un título de Experto Universitario expedido por TECH Global University.



“

*Supera con éxito esta formación y recibe tu titulación universitaria sin desplazamientos ni farragosos trámites”*

Este programa te permitirá obtener el título propio de **Experto Universitario en Valoración Funcional y Biomecánica del Aparato Locomotor** avalado por **TECH Global University**, la mayor Universidad digital del mundo.

**TECH Global University**, es una Universidad Oficial Europea reconocida públicamente por el Gobierno de Andorra ([boletín oficial](#)). Andorra forma parte del Espacio Europeo de Educación Superior (EEES) desde 2003. El EEES es una iniciativa promovida por la Unión Europea que tiene como objetivo organizar el marco formativo internacional y armonizar los sistemas de educación superior de los países miembros de este espacio. El proyecto promueve unos valores comunes, la implementación de herramientas conjuntas y fortaleciendo sus mecanismos de garantía de calidad para potenciar la colaboración y movilidad entre estudiantes, investigadores y académicos.

Este título propio de **TECH Global University**, es un programa europeo de formación continua y actualización profesional que garantiza la adquisición de las competencias en su área de conocimiento, confiriendo un alto valor curricular al estudiante que supere el programa.

Título: **Experto Universitario en Valoración Funcional y Biomecánica del Aparato Locomotor**

Modalidad: **online**

Duración: **6 meses**

Acreditación: **18 ECTS**





**Experto Universitario**  
Valoración Funcional y  
Biomecánica del Aparato  
Locomotor

- » Modalidad: **online**
- » Duración: **6 meses**
- » Titulación: **TECH Global University**
- » Acreditación: **18 ECTS**
- » Horario: **a tu ritmo**
- » Exámenes: **online**

# Experto Universitario

## Valoración Funcional y Biomecánica del Aparato Locomotor

Avalado por la NBA

