

Experto Universitario

Introducción a la Atención Primaria,
Electroterapia y Terapias Manuales-Activas



Experto Universitario

Introducción a la Atención Primaria, Electroterapia y Terapias Manuales-Activas

- » Modalidad: **online**
- » Duración: **6 meses**
- » Titulación: **TECH Global University**
- » Acreditación: **18 ECTS**
- » Horario: **a tu ritmo**
- » Exámenes: **online**

Acceso web: www.techtute.com/fisioterapia/experto-universitario/experto-introduccion-atencion-primaria-electroterapia-terapias-manuales-activas

Índice

01

Presentación

pág. 4

02

Objetivos

pág. 8

03

Dirección del curso

pág. 12

04

Estructura y contenido

pág. 16

05

Metodología

pág. 20

06

Titulación

pág. 28

01

Presentación

En este programa de alto nivel se detallarán las indicaciones, contraindicaciones, usos y recomendaciones de las diferentes familias de corrientes empleadas en consulta. A lo largo de estos meses de formación, el alumno también profundizará en los aspectos teóricos fundamentales para conocer la naturaleza y transmisión del dolor; así como en las diferentes técnicas de terapia activa, con sus respectivos razonamientos clínicos, buscando aportar nuevas ideas de tratamiento para llevar a cabo en consulta y, además, orientar al paciente en aquellas actividades que le aporten mejores beneficios.



“

Un Experto Universidad completo y práctico que te permitirá aprender de manera real y directa todo lo necesario para trabajar como fisioterapeuta”

Atención Primaria es la asistencia sanitaria más elemental y a su vez la más importante para la promoción de la salud, prevención de enfermedades y control de estas en estadios iniciales. Es importante que el fisioterapeuta domine una amplia variedad de terapias manuales para poder adaptarse a las demandas específicas de cada paciente.

Por ello en este módulo se presentan las herramientas terapéuticas más empleadas a través de un profesorado formado y con experiencia en cada una de ellas. Por otro lado, debido al modo de vida sedentario de las últimas décadas, es de vital importancia utilizar terapias activas dentro de los tratamientos pautados, consideradas unas herramientas muy útiles para que el paciente siga trabajando después del tratamiento y mejorar su sintomatología.

El fisioterapeuta forma parte del equipo multidisciplinar integrado por una amplia variedad de profesionales, por ello debe conocer el engranaje del sistema para una rápida adaptación. Es necesario, a su vez, que domine el contenido teórico-práctico de su especialidad con el fin de desarrollar un trabajo efectivo y de calidad.

Cada docente tiene una especialidad y formación distinta, ello unido a la experiencia en el sector, hará que el contenido sea más variado, con diferentes puntos de vista y siempre orientado a que el alumno amplíe sus conocimientos independientemente de cuál sea el punto de partida de este.

Por lo tanto, lo que hace diferente a esta formación del resto es la colaboración de las distintas especialidades en el contenido teórico-práctico junto con la actualización de los estudios y el análisis de la Atención Primaria. Este Experto busca orientar al fisioterapeuta sobre las funciones que se le requieren en Atención Primaria, así como aportarle herramientas terapéuticas y conocimientos esenciales útiles para su cometido profesional. Igualmente, el programa incluirá un conjunto completo de *Masterclasses*, lideradas por un prestigioso Director Invitado Internacional. Así, los egresados obtendrán habilidades avanzadas para diseñar tratamientos personalizados según la situación clínica de los pacientes.

Este **Experto Universitario en Introducción a la Atención Primaria, Electroterapia y Terapias Manuales-Activas** te ofrece las características de un curso de alto nivel científico, docente y tecnológico. Estas son algunas de sus características más destacadas:

- Última tecnología en software de enseñanza online
- Sistema docente intensamente visual, apoyado en contenidos gráficos y esquemáticos de fácil asimilación y comprensión
- Desarrollo de casos prácticos presentados por expertos en activo
- Sistemas de vídeo interactivo de última generación
- Enseñanza apoyada en la telepráctica
- Sistemas de actualización y reciclaje permanente
- Aprendizaje autoregurable: total compatibilidad con otras ocupaciones
- Ejercicios prácticos de autoevaluación y constatación de aprendizaje
- Grupos de apoyo y sinergias educativas: preguntas al experto, foros de discusión y conocimiento
- Comunicación con el docente y trabajos de reflexión individual
- Disponibilidad de los contenidos desde cualquier dispositivo fijo o portátil con conexión a internet
- Bancos de documentación complementaria disponible permanentemente, incluso después del programa



Un renombrado Director Invitado Internacional impartirá una serie de exhaustivas Masterclasses, que analizarán los más recientes avances en el campo de la Fisioterapia en Atención Primaria”

“ *Un Experto Universitario eficaz y seguro que te llevará a lo largo de un proceso de aprendizaje interesante y eficaz para que adquieras todos los conocimientos de un experto en la materia”*

Nuestro personal docente está integrado por especialistas en activo. De esta manera nos aseguramos de ofrecerte el objetivo de actualización formativa que pretendemos. Un cuadro multidisciplinar de médicos formados y experimentados en diferentes entornos, que desarrollarán los conocimientos teóricos, de manera eficiente, pero, sobre todo, pondrán al servicio del curso los conocimientos prácticos derivados de su propia experiencia: una de las cualidades diferenciales de esta capacitación.

Este dominio de la materia se complementa con la eficacia del diseño metodológico de este Experto Universitario. Elaborado por un equipo multidisciplinario de expertos en e-learning integra los últimos avances en tecnología educativa. De esta manera, podrás estudiar con un elenco de herramientas multimedia cómodas y versátiles que te darán la operatividad que necesitas en tu capacitación.

El diseño de este programa está basado en el Aprendizaje Basado en Problemas: un planteamiento que concibe el aprendizaje como un proceso eminentemente práctico. Para conseguirlo de forma remota, usaremos la telepráctica: con la ayuda de un novedoso sistema de vídeos interactivos, y el *Learning from an Expert* podrás adquirir los conocimientos como si estuvieses enfrentándote al supuesto que estás aprendiendo en ese momento. Un concepto que te permitirá integrar y fijar el aprendizaje de una manera más realista y permanente.

Con un diseño metodológico que se apoya en técnicas de enseñanza contrastadas por su eficacia, este máster te llevará a través de diferentes abordajes docentes para permitirte aprender de forma dinámica y eficaz.

Nuestro innovador concepto de telepráctica te dará la oportunidad de aprender mediante una experiencia inmersiva, que te proporcionará una integración más rápida y una visión mucho más realista de los contenidos: “Learning from an Expert.”



02 Objetivos

Este completísimo Experto Universitario se ha creado de principio a fin, para convertirse en una herramienta de crecimiento personal y profesional para fisioterapeutas. Su objetivo es llevarle a lo largo de una capacitación que permita adquirir los conocimientos más actualizados y las técnicas para la praxis más avanzada y competitiva de este campo.





“

Con un objetivo práctico real, este Experto Universitario te permitirá alcanzar tus metas formativas impulsando tu CV hasta la excelencia”



Objetivos Generales

- Conocer de manera profunda y enmarcar al fisioterapeuta en Atención Primaria
- Establecer los conocimientos necesarios para un buen desarrollo profesional dentro del Sistema Sanitario
- Ampliar las herramientas necesarias para afrontar las demandas de la sala de fisioterapia y trabajar en post de un tratamiento holístico del paciente
- Diseñar trabajos preventivos para mejorar la calidad de vida del paciente y promover un correcto uso del Sistema Sanitario





Objetivos Específicos

Módulo 1. Introducción a la Atención Primaria

- ♦ Describir la evolución del sistema sanitario en España
- ♦ Enmarcar la Atención Primaria dentro de la organización
- ♦ Describir al equipo multidisciplinar, las funciones de cada unidad y las interacciones entre ellas
- ♦ Presentar la unidad de fisioterapia, importancia y evolución creciente de esta
- ♦ Aportar los conocimientos sobre el funcionamiento y la destreza necesaria para el desarrollo óptimo del trabajo

Módulo 2. Terapias manuales y terapias activas

- ♦ Aportar una visión global de las terapias más empleadas en la práctica clínica y, en concreto, en Atención Primaria
- ♦ Desarrollar cada una de ellas a través de los principios básicos teóricos que justifican su uso
- ♦ Ampliar conocimientos de terapias manuales desconocidas para el alumno, que pueden despertar cambios en sus tratamientos
- ♦ Presentar ejemplos prácticos de técnicas específicas para afianzar la correcta destreza del alumno
- ♦ Adaptar las terapias a los distintos tipos de pacientes y patologías que acuden a consulta
- ♦ Enriquecer al alumno con el abordaje de una misma patología desde diferentes puntos de vista

- ♦ Actualizar los conocimientos en cuanto a los diferentes tipos de terapias que requieren colaboración activa por parte del paciente
- ♦ Especializarse en las tendencias en cuanto a actividades preventivas
- ♦ Aportar una visión global de las necesidades del paciente. Incluyendo en el razonamiento todo tipo de terapias (activa, activa-asistida, pasiva)
- ♦ Introducir la necesidad de educación de parte de la población en el ejercicio y la actividad, analizando al paciente de una forma más completa

Módulo 3. Electroterapia

- ♦ Especializarse en las diferentes familias de corrientes empleadas
- ♦ Describir las propiedades e indicaciones de cada una de ellas
- ♦ Profundizar en el efecto neurofisiológico de estas
- ♦ Detallar parámetros usados en la práctica clínica



Objetivos de alta especialización en una capacitación creada para formar a los mejores profesionales en Fisioterapia en Atención Primaria”

03

Dirección del curso

Dentro del concepto de calidad total de nuestro curso, tenemos el orgullo de poner a tu disposición un cuadro docente de altísimo nivel, escogido por su contrastada experiencia. Profesionales de diferentes áreas y competencias que componen un elenco multidisciplinar completo. Una oportunidad única de aprender de los mejores.





“

Con la experiencia directa de profesionales del sector que te enseñarán en base a la realidad del sector en un aprendizaje contextual y realista”

Directora Invitada Internacional

Reconocida internacionalmente por su experiencia y compromiso con la mejora de la atención en Fisioterapia, la Doctora Susan Linder está especializada en el campo de la **Medicina Física y Rehabilitación**. Con más de 20 años de trayectoria profesional, ha desempeñado sus labores en instituciones sanitarias de referencia como el **Cleveland Clinic** de Estados Unidos.

Entre sus principales aportaciones, destaca haber implementado los enfoques más innovadores para la **rehabilitación neurológica**, incluyendo técnicas de neurodesarrollo como el **método Bobat**. De esta forma, ha contribuido a que numerosos pacientes con Hemiplejía recuperen la máxima independencia posible en sus actividades diarias y mejoren así su calidad de vida significativamente. Asimismo, ha desarrollado **programas de rehabilitación deportiva** que han ayudado a numerosos atletas a recuperarse de sus lesiones integralmente y mejorar su rendimiento notablemente.

Además, compagina esta labor con su faceta como **Investigadora Clínica**. En este sentido, ha liderado minuciosos estudios que han posibilitado avances en intervenciones terapéuticas a pacientes con **trastornos neurológicos** como Lesiones Cerebrales, Accidentes Cardiovasculares y Enfermedades Neurodegenerativas. También, ha desarrollado métodos sofisticados para optimizar los recursos en el tratamiento de la rehabilitación. Gracias a esto, los profesionales han mejorado tanto sus resultados clínicos como la sostenibilidad financiera en el ámbito de la fisioterapia.

Su trabajo ha sido reconocido en diversas ocasiones en forma de reconocimientos, tales como el premio al **"Servicio al Cliente"** otorgado por el CCF Health Care Ventures. Comprometida con ofrecer una atención de excelsa calidad a los usuarios, adopta una **visión integradora** que le permite adaptar los tratamientos según las necesidades específicas de cada paciente, especialmente en el contexto de la fisioterapia deportiva. Esto ha posibilitado que los individuos experimenten una recuperación más rápida y eviten complicaciones secundarias que abarcan desde desequilibrios musculares o espasticidad hasta rigidez articular.



Dra. Linder, Susan

- ♦ Directora de Medicina Física y Rehabilitación de Cleveland Clinic, Ohio, EE.UU
- ♦ Científica de Proyectos en Lerner Research Institute de Cleveland Clinic
- ♦ Supervisora Clínica en Medicina Física y Rehabilitación de Cleveland Clinic
- ♦ Fisioterapeuta de Personal en Medicina Física y Rehabilitación de Cleveland Clinic
- ♦ Doctorado en Fisioterapia por D'Youville College
- ♦ Doctorado en Ciencias de la Salud por Universidad Estatal de Youngstown
- ♦ Máster en Ciencias de la Salud por Universidad de Indianápolis
- ♦ Licenciada en Fisioterapia por Universidad Estatal de Cleveland
- ♦ Miembro de: Asociación Americana de Fisioterapia, Asociación Americana del Corazón y Academia Americana de Neurología



Gracias a TECH podrás aprender con los mejores profesionales del mundo”

04

Estructura y contenido

Los contenidos de este Experto Universitario han sido desarrollados por los diferentes docentes de este curso, con una finalidad clara: conseguir que nuestro alumnado adquiera todas y cada una de las habilidades necesarias para convertirse en verdaderos expertos en esta materia. Un programa completísimo y muy bien estructurado que te llevará hacia los más elevados estándares de calidad y éxito.





“

Un temario muy completo que te llevará de manera paulatina por todos y cada uno de los aprendizajes que el profesional de la fisioterapia deportiva necesita. Con un plus: la vocación de excelencia que nos caracteriza.

Módulo 1. Introducción a la atención primaria

- 1.1. Evolución del sistema sanitario
- 1.2. Marco legislativo
- 1.3. Área de salud y zona básica de salud
- 1.4. Fisioterapia en atención primaria
- 1.5. Fisioterapia en atención especializada
- 1.6. Equipo multidisciplinar
- 1.7. Cartera de servicio
- 1.8. Unidad de fisioterapia
 - 1.8.1. Funciones del fisioterapeuta
 - 1.8.2. Dinámica de una consulta
 - 1.8.3. Aplicación informática
- 1.9. Educación para la salud
- 1.10. Marco histórico de la fisioterapia

Módulo 2. Terapias manuales y terapias activas

- 2.1. Masoterapia
- 2.2. Osteopatía estructural y visceral
- 2.3. Punción seca
- 2.4. Drenaje linfático manual
- 2.5. Vendaje funcional y kinesiotape
- 2.6. Cinesiterapia
- 2.7. Pilates
- 2.8. Estiramientos globales y propiocepción
- 2.9. Pruebas complementarias
- 2.10. Razonamiento clínico





Módulo 3. Electroterapia

- 3.1. Introducción
- 3.2. Tipos de corriente y propiedades
- 3.3. Corriente de alta frecuencia
 - 3.3.1. Microonda
 - 3.3.2. Onda corta
- 3.4. Corriente variable
- 3.5. Corriente continua o galvánica
 - 3.5.1. Principios fundamentales
 - 3.5.2. Efectos
- 3.6. Corrientes interferenciales
 - 3.6.1. Principios fundamentales
 - 3.6.2. Efectos
- 3.7. Ultrasonidos
 - 3.7.1. Principios fundamentales
 - 3.7.2. Efectos
- 3.8. Infrarrojo
 - 3.8.1. Principios fundamentales
 - 3.8.2. Efectos
- 3.9. Potenciación muscular
- 3.10. Resto de herramientas en electroterapia
 - 3.10.1. Láser
 - 3.10.2. Magnetoterapia



Un completísimo programa docente, estructurado en unidades didácticas muy bien desarrolladas, orientadas a un aprendizaje de alto impacto educativo”

05

Metodología

Este programa de capacitación ofrece una forma diferente de aprender. Nuestra metodología se desarrolla a través de un modo de aprendizaje de forma cíclica: **el Relearning**.

Este sistema de enseñanza es utilizado, por ejemplo, en las facultades de medicina más prestigiosas del mundo y se ha considerado uno de los más eficaces por publicaciones de gran relevancia como el **New England Journal of Medicine**.





“

Descubre el Relearning, un sistema que abandona el aprendizaje lineal convencional para llevarte a través de sistemas cíclicos de enseñanza: una forma de aprender que ha demostrado su enorme eficacia, especialmente en las materias que requieren memorización”

En TECH empleamos el Método del Caso

Ante una determinada situación, ¿qué debería hacer un profesional? A lo largo del programa, los estudiantes se enfrentarán a múltiples casos clínicos simulados, basados en pacientes reales en los que deberán investigar, establecer hipótesis y, finalmente, resolver la situación. Existe abundante evidencia científica sobre la eficacia del método. Los fisioterapeutas/kinesiólogos aprenden mejor, más rápido y de manera más sostenible en el tiempo.

Con TECH podrás experimentar una forma de aprender que está moviendo los cimientos de las universidades tradicionales de todo el mundo.



Según el Dr. Gérvas, el caso clínico es la presentación comentada de un paciente, o grupo de pacientes, que se convierte en «caso», en un ejemplo o modelo que ilustra algún componente clínico peculiar, bien por su poder docente, bien por su singularidad o rareza. Es esencial que el caso se apoye en la vida profesional actual, intentando recrear los condicionantes reales en la práctica profesional de la fisioterapia.

“

¿Sabías que este método fue desarrollado en 1912, en Harvard, para los estudiantes de Derecho? El método del caso consistía en presentarles situaciones complejas reales para que tomaran decisiones y justificasen cómo resolverlas. En 1924 se estableció como método estándar de enseñanza en Harvard”

La eficacia del método se justifica con cuatro logros fundamentales:

1. Los fisioterapeutas/kinesiólogos que siguen este método no solo consiguen la asimilación de conceptos, sino un desarrollo de su capacidad mental, mediante ejercicios de evaluación de situaciones reales y aplicación de conocimientos.
2. El aprendizaje se concreta de una manera sólida en capacidades prácticas que permiten al fisioterapeuta/kinesiólogo una mejor integración en el mundo real.
3. Se consigue una asimilación más sencilla y eficiente de las ideas y conceptos, gracias al planteamiento de situaciones que han surgido de la realidad.
4. La sensación de eficiencia del esfuerzo invertido se convierte en un estímulo muy importante para el alumnado, que se traduce en un interés mayor en los aprendizajes y un incremento del tiempo dedicado a trabajar en el curso.



Relearning Methodology

TECH aúna de forma eficaz la metodología del Estudio de Caso con un sistema de aprendizaje 100% online basado en la reiteración, que combina 8 elementos didácticos diferentes en cada lección.

Potenciamos el Estudio de Caso con el mejor método de enseñanza 100% online: el Relearning.



El fisioterapeuta/kinesiólogo aprenderá mediante casos reales y resolución de situaciones complejas en entornos simulados de aprendizaje. Estos simulacros están desarrollados a partir de software de última generación que permiten facilitar el aprendizaje inmersivo.

Situado a la vanguardia pedagógica mundial, el método Relearning ha conseguido mejorar los niveles de satisfacción global de los profesionales que finalizan sus estudios, con respecto a los indicadores de calidad de la mejor universidad online en habla hispana (Universidad de Columbia).

Con esta metodología se han capacitado más de 65.000 fisioterapeutas/kinesiólogos con un éxito sin precedentes en todas las especialidades clínicas con independencia de la carga manual/práctica. Nuestra metodología pedagógica está desarrollada en un entorno de máxima exigencia, con un alumnado universitario de un perfil socioeconómico alto y una media de edad de 43,5 años.

El Relearning te permitirá aprender con menos esfuerzo y más rendimiento, implicándote más en tu capacitación, desarrollando el espíritu crítico, la defensa de argumentos y el contraste de opiniones: una ecuación directa al éxito.

En nuestro programa, el aprendizaje no es un proceso lineal, sino que sucede en espiral (aprender, desaprender, olvidar y reaprender). Por eso, se combinan cada uno de estos elementos de forma concéntrica.

La puntuación global que obtiene nuestro sistema de aprendizaje es de 8.01, con arreglo a los más altos estándares internacionales.



Este programa ofrece los mejores materiales educativos, preparados a conciencia para los profesionales:



Material de estudio

Todos los contenidos didácticos son creados por los especialistas que van a impartir el programa universitario, específicamente para él, de manera que el desarrollo didáctico sea realmente específico y concreto.

Estos contenidos son aplicados después al formato audiovisual, para crear el método de trabajo online de TECH. Todo ello, con las técnicas más novedosas que ofrecen piezas de gran calidad en todos y cada uno los materiales que se ponen a disposición del alumno.



Técnicas y procedimientos de fisioterapia en vídeo

TECH acerca al alumno las técnicas más novedosas y los últimos avances educativos, al primer plano de la actualidad en técnicas y procedimientos de fisioterapia/ kinesiólogía. Todo esto, en primera persona, con el máximo rigor, explicado y detallado para contribuir a la asimilación y comprensión del estudiante. Y lo mejor, puedes verlos las veces que quieras.



Resúmenes interactivos

El equipo de TECH presenta los contenidos de manera atractiva y dinámica en píldoras multimedia que incluyen audios, vídeos, imágenes, esquemas y mapas conceptuales con el fin de afianzar el conocimiento.

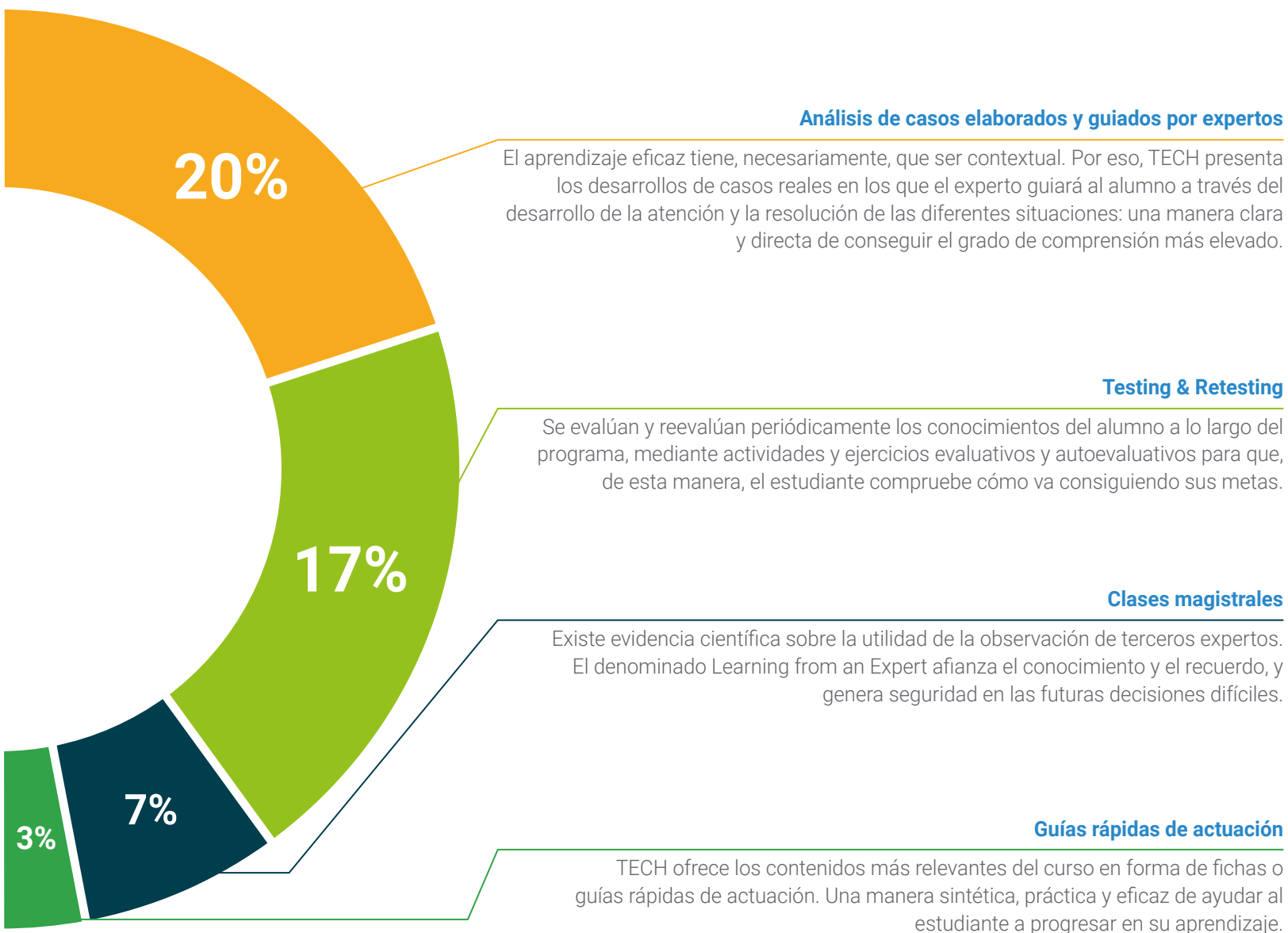
Este sistema exclusivo para la presentación de contenidos multimedia fue premiado por Microsoft como "Caso de éxito en Europa".



Lecturas complementarias

Artículos recientes, documentos de consenso y guías internacionales, entre otros. En la biblioteca virtual de TECH el estudiante tendrá acceso a todo lo que necesita para completar su capacitación.





06

Titulación

El Experto Universitario en Introducción a la Atención Primaria, Electroterapia y Terapias Manuales-Activas garantiza, además de la capacitación más rigurosa y actualizada, el acceso a un título de Experto Universitario expedido por TECH Global University.



“

*Supera con éxito este programa y
recibe tu titulación universitaria sin
desplazamientos ni farragosos trámites”*

Este programa te permitirá obtener el título propio de **Experto Universitario en Introducción a la Atención Primaria, Electroterapia y Terapias Manuales-Activas** avalado por **TECH Global University**, la mayor Universidad digital del mundo.

TECH Global University, es una Universidad Oficial Europea reconocida públicamente por el Gobierno de Andorra ([boletín oficial](#)). Andorra forma parte del Espacio Europeo de Educación Superior (EEES) desde 2003. El EEES es una iniciativa promovida por la Unión Europea que tiene como objetivo organizar el marco formativo internacional y armonizar los sistemas de educación superior de los países miembros de este espacio. El proyecto promueve unos valores comunes, la implementación de herramientas conjuntas y fortaleciendo sus mecanismos de garantía de calidad para potenciar la colaboración y movilidad entre estudiantes, investigadores y académicos.

Este título propio de **TECH Global University**, es un programa europeo de formación continua y actualización profesional que garantiza la adquisición de las competencias en su área de conocimiento, confiriendo un alto valor curricular al estudiante que supere el programa.

Título: **Experto Universitario en Introducción a la Atención Primaria, Electroterapia y Terapias Manuales-Activas**

Modalidad: **online**

Duración: **6 meses**

Acreditación: **18 ECTS**





Experto Universitario

Introducción a la Atención Primaria, Electroterapia y Terapias Manuales-Activas

- » Modalidad: online
- » Duración: 6 meses
- » Titulación: TECH Global University
- » Acreditación: 18 ECTS
- » Horario: a tu ritmo
- » Exámenes: online

Experto Universitario

Introducción a la Atención Primaria,
Electroterapia y Terapias Manuales-Activas