

Experto Universitario

Aplicación de Dispositivos y Ayudas a la Autonomía en Fisioterapia





Experto Universitario

Aplicación de Dispositivos y Ayudas a la Autonomía en Fisioterapia

- » Modalidad: **online**
- » Duración: **6 meses**
- » Titulación: **TECH Universidad Privada Peruano Alemana**
- » Acreditación: **16 ECTS**
- » Horario: **a tu ritmo**
- » Exámenes: **online**

Acceso web: www.techtitute.com/fisioterapia/experto-universitario/experto-aplicacion-dispositivos-ayudas-autonomia-fisioterapia

Índice

01

Presentación

pág. 4

02

Objetivos

pág. 8

03

Dirección del curso

pág. 12

04

Estructura y contenido

pág. 22

05

Metodología

pág. 26

06

Titulación

pág. 34

01

Presentación

Para el cuidado de los pacientes con dificultades de movilidad, la irrupción de nuevos dispositivos y sistemas ha supuesto una oferta nueva de posibilidades que permiten al paciente geriátrico una mayor capacidad de autonomía, y como consecuencia, una mejor calidad de vida. Este programa es una recopilación exhaustiva de conocimientos actualizados en este campo de trabajo que incorpora los nuevos dispositivos y los protocolos para la prescripción y uso de los mismos.



“

Un estudio que te permitirá conocer a fondo las posibilidades de los dispositivos más actuales de apoyo a la autonomía con el conocimiento más extenso de su idoneidad y uso seguro en pacientes geriátricos”

La incorporación de dispositivos de ayuda a la autonomía en el trabajo de fisioterapia es una vía indispensable de apoyo y cuidado al paciente. Conseguir encontrar los más idóneos, que ofrezcan las ventajas buscadas no es tan sencillo. Hace falta una valoración completa que tenga en cuenta las características de cada paciente y su capacidad real de manejo y adaptación de los dispositivos.

Para ello, el profesional deberá valorar y explorar la resistencia y las reservas fisiológicas del paciente para establecer el marco de acción adecuada, la atención domiciliaria, en centros residenciales, en centro de día o centros sociales o clínicas privadas.

Este trabajo debe incluir los tratamientos en pre-fragilidad, fragilidad, dolencias que cursen con dolor, traumatológicas, neurológicas, con afectaciones respiratorias y/o afectaciones del suelo pélvico, que pueden cursar con síndromes gerontológicos o deterioro cognitivo, efectos secundarios de los fármacos y/o estados biopsicosociales que pueden acomplejar el cuadro clínico.

Por ello es fundamental conocer las herramientas de la fisioterapia y la conveniencia de su aplicación en cada caso, como el ejercicio activo, la terapia manual, la electroterapia siendo capaz de trabajar en equipo interdisciplinar, con herramientas de comunicación adecuadas, entender el concepto de atención centrada en la persona, disponer de la más actualizado conocimiento de dispositivos de soporte e, incluso, el soporte de la tecnología actual, pueden ser claves para el éxito en el tratamiento de fisioterapia. Todo ello junto con el acceso privilegiado con el que contará el alumno a materiales complementarios para potenciar su aprendizaje. Así, contará con el asesoramiento de una docente de reconocido prestigio a nivel internacional a través de unas *Masterclasses* exclusivas.

Este **Experto Universitario en Aplicación de Dispositivos y Ayudas a la Autonomía en Fisioterapia** contiene el programa científico más completo y actualizado del mercado.

Sus características más destacadas son:

- Última tecnología en software de enseñanza online
- Sistema docente intensamente visual, apoyado en contenidos gráficos y esquemáticos de fácil asimilación y comprensión
- Desarrollo de casos prácticos presentados por expertos en activo
- Sistemas de vídeo interactivo de última generación
- Enseñanza apoyada en la telepráctica
- Sistemas de actualización y reciclaje permanente
- Aprendizaje autorregulable: total compatibilidad con otras ocupaciones
- Ejercicios prácticos de autoevaluación y constatación de aprendizaje
- Grupos de apoyo y sinergias educativas: preguntas al experto, foros de discusión y conocimiento
- Comunicación con el docente y trabajos de reflexión individual
- Disponibilidad de los contenidos desde cualquier dispositivo fijo o portátil con conexión a internet
- Bancos de documentación complementaria disponible permanentemente, incluso después del programa



Incorpora la última actualidad en dispositivos de apoyo, en movilidad y contención para el cuidado de los pacientes geriátricos gracias a las exclusivas Masterclasses que TECH pone a tu disposición”

“

Aprenderás a realizar una valoración adecuada que te permita escoger los sistemas más idóneos para cada uno de los pacientes con problemas de movilidad”

El programa incluye, en su cuadro docente, a profesionales del sector que vierten en esta capacitación la experiencia de su trabajo, además de reconocidos especialistas de sociedades de referencia y universidades de prestigio.

Su contenido multimedia, elaborado con la última tecnología educativa, permitirá al profesional un aprendizaje situado y contextual, es decir, un entorno simulado que proporcionará una capacitación inmersiva programada para entrenarse ante situaciones reales.

El diseño de este programa se centra en el Aprendizaje Basado en Problemas, mediante el cual el profesional deberá tratar de resolver las distintas situaciones de práctica profesional que se le planteen a lo largo del curso académico. Para ello, contará con la ayuda de un novedoso sistema de vídeo interactivo realizado por reconocidos expertos.

Un recorrido intensivo de alta capacitación creado para permitirte aprender de forma dinámica y eficaz.

Mediante los sistemas audiovisuales más eficientes, este Experto Universitario te permitirá aprender a través de la observación directa y realista de lo aprendido.



02 Objetivos

Una oportunidad completa de actualización en todo lo que concierne al uso de sistemas de apoyo y soporte a la autonomía en la fisioterapia en los pacientes geriátricos. El objetivo es generar en el alumno conocimiento especializado creando una base bien estructurada para identificar los signos clínicos asociados a las diferentes necesidades y evoluciones, aportándole la visión amplia y contextual de la actividad de este campo en la actualidad.





“

El objetivo de este Experto Universitario es totalmente práctico, con un planteamiento diseñado para convertir los conocimientos en competencias reales de intervención”



Objetivo general

- El objetivo general es el de desarrollar una actitud crítica, razonada y basada en la evidencia científica más reciente hacia el diagnóstico fisioterápico en el paciente anciano y ser capaz de aplicar un tratamiento adecuado con el fin de reducir la impotencia funcional, la fragilidad y el deterioro, favoreciendo así a una mejora de la salud física y mental en la vejez

“

Actualiza tus conocimientos a través del programa Experto Universitario en Aplicación de Dispositivos y Ayudas a la Autonomía en Fisioterapia”





Objetivos específicos

Módulo 1. Razonamiento clínico en fisiogeriatría

- ♦ Explicar el envejecimiento activo desde el punto de vista del paciente
- ♦ Definir los ámbitos de actuación de la fisioterapia en geriatría
- ♦ Definir el rol de la Fisioterapia en unidades de paliativo
- ♦ Definir el empleo de Nuevas tecnologías en Fisiogeriatría
- ♦ Explicar en qué consisten los equipos interdisciplinarios en geriatría
- ♦ Definir la composición y funcionamiento del equipo interdisciplinario
- ♦ Explicar las funciones principales dentro del equipo interdisciplinar
- ♦ Establecer el diagnóstico diferencial. *red* y *yellow flags*
- ♦ Describir los grandes síndromes geriátricos
- ♦ Explicar en qué consisten las *red* y *yellow Flags*
- ♦ Definir las *red flags* más comunes en la práctica clínica
- ♦ Explicar el planteamiento adecuado de la sesión de fisioterapia en geriatría
- ♦ Describir el examen y valoración fisioterápica del paciente geriátrico
- ♦ Definir los efectos sobre el sistema neuromusculoesquelético de determinados fármacos

Módulo 2. Actualización en dispositivos de soporte para la autonomía de las personas

- ♦ Describir el decálogo de la atención centrada en las personas
- ♦ Explicar el proceso de transformación de un modelo de servicios a un modelo de ACP
- ♦ Explicar la provisión de servicios de fisioterapia en un modelo de ACP
- ♦ Definir y clasificar los diferentes dispositivos de apoyo para las actividades de la vida diaria
- ♦ Definir y clasificar los diferentes dispositivos disipadores de presión para la prevención de úlceras por presión
- ♦ Explicar las novedades en los diferentes dispositivos diseñados para facilitar la movilidad y el correcto posicionamiento
- ♦ Explicar la aplicación de productos de soporte para la accesibilidad y para supresión de barreras arquitectónicas
- ♦ Definir la nueva tecnología de la creación de productos de soporte de bajo coste

03

Dirección del curso

El programa incluye en su cuadro docente especialistas del ámbito de fisioterapia, que vierten en esta capacitación la experiencia de su trabajo. Además, participan en su diseño y elaboración, otros especialistas de reconocido prestigio que completan el programa de un modo interdisciplinar.





“

Una selección de profesores expertos en fisioterapia en geriatría serán los encargados de llevarte al más actualizado dominio de esta área de trabajo”

Directora Invitada Internacional

La doctora Tracy Friedlander es una eminente experta internacional, especializada en **Fisioterapia y Rehabilitación** de personas de la tercera edad. Sus amplios conocimientos y competencias en este ámbito sanitario le han permitido implementar **procedimientos innovadores y favorecer la calidad de vida** de diferentes pacientes a lo largo de los años.

Gracias a su elevada capacidad asistencial, la científica ha sido seleccionada como **Director Médico de la Unidad de Rehabilitación Integral de Pacientes Hospitalizados Agudos** en el centro **Johns Hopkins Bayview**. También, ha formado parte de los equipos médicos del prestigiosísimo **Hospital Johns Hopkins**.

Su principal área de experticia es la **Rehabilitación Neurológica**. En este ámbito, la experta posee **publicaciones científicas** referenciadas en revistas de alto impacto en la comunidad sanitaria y revisadas por pares. Así, ha centrado sus esfuerzos en ayudar a enfermos a controlar la **Espasticidad**, un trastorno del control muscular, mediante **diversos enfoques terapéuticos**.

Además, algunas de sus investigaciones más destacadas de los últimos años se relacionan con la rehabilitación de pacientes sometidos a **largos períodos de ventilación mecánica** al contagiarse con el **virus del SARS-CoV-2**. A su vez, posee una completísima preparación para atender **dolores de articulaciones, Fibromialgia y dolor y fatiga crónicos**.

Igualmente, la doctora Friedlander dispone de **certificaciones oficiales** de la Junta Americana de Medicina Física y Rehabilitación. Todo ello avalado por sus excelsos conocimientos en cuanto al **cuidado preciso y avanzado de lesiones medulares**. Por otro lado, esta especialista cuenta con una trayectoria académica de excelencia. Se licenció en la Universidad Emory de Atlanta y obtuvo su **título de Medicina** en la Universidad de Maryland. Asimismo, hizo prácticas en el **Mercy Medical Center** y completó su residencia en Medicina Física y Rehabilitación en el **Sinai Hospital de Baltimore**.



Dra. Friedlander, Tracy

- ♦ Directora del Departamento de Medicina Física y Rehabilitación del Hospital Johns Hopkins
- ♦ Director Médico de la Unidad de Rehabilitación Integral de Pacientes Hospitalizados Agudos en el centro Johns Hopkins Bayview
- ♦ Especialista en Neurorrehabilitación y Gestión de la Espasticidad
- ♦ Certificaciones oficiales de la Junta Americana de Medicina Física y Rehabilitación
- ♦ Especialista en Medicina Física y Rehabilitación en el Hospital Sinaí de Baltimore
- ♦ Graduada de Medicina en la Universidad de Maryland, Baltimore
- ♦ Miembro: Academia Americana de Medicina Física y Rehabilitación, Asociación Americana de Lesiones de la Médula Espinal, Sociedad de Medicina Física y Rehabilitación de Maryland



Gracias a TECH podrás aprender con los mejores profesionales del mundo”

Dirección



Dra. García Fontalba, Irene

- ♦ Gerente y Fisioterapeuta en Cal Moure'S
- ♦ Miembro de la Sección Territorial de Girona del Colegio de fisioterapeutas de Cataluña
- ♦ Creadora del blog físicos y otras historias
- ♦ Coordinadora del grupo de redes sociales del grupo de profesionales por la promoción de la salud en Girona
- ♦ Más de diez años trabajando en patología geriátrica y procesos que cursan con dolor en la domiciliaria y en la privada

Profesores

Dr. Jiménez Hernández, Daniel

- ♦ Experto en Fisioterapia y Educación
- ♦ Fisioterapeuta
- ♦ Formador de profesionales en ACP
- ♦ Profesor de la Universidad Central de Cataluña
- ♦ Doctor en Educación por la Universidad Central de Cataluña
- ♦ Máster Oficial en Educación Inclusiva. Universidad Central de Cataluña
- ♦ Diplomado en Fisioterapia. Escuela Universitaria Gimbernau, EUG-UAB
- ♦ Miembro del grupo de investigación de atención a la diversidad y de Salud Mental e Innovación Social de la UVic

Dra. Jiménez, Henar

- ♦ Especialista en Fisioterapia y Readaptación Deportiva
- ♦ Médico Interno Residente. Hospital Universitario 12 de Octubre, Madrid
- ♦ Licenciada en Medicina
- ♦ Experto en Fisioterapia y Readaptación Deportiva en la Universidad Internacional Isabel I de Castilla
- ♦ Curso en Uso seguro del medicamento en el Servicio Madrileño de Salud

Dra. Blesa Esteban, Irene

- ♦ Médico Interno Residente. Hospital 12 de Octubre
- ♦ Experto en ecografía musculoesquelética
- ♦ Graduada de la Facultad de Medicina de la Universidad Autónoma de Madrid
- ♦ Curso en Abordaje del dolor neuropático para Medicina
- ♦ Curso en Valoración y prescripción de ejercicio terapéutico
- ♦ Curso en Soporte Vital para Residentes
- ♦ Supervisión tesis doctoral: *Diagnóstico de cardiopatías congénitas en la ecografía del primer trimestre de la gestación*

D. Cuesta Gascón, Joel

- ♦ Doctor en Fisioterapia y Rehabilitación. Hospital Universitario La Paz, Madrid
- ♦ Doctor en Fisioterapia y Rehabilitación. Centro Médico y de Rehabilitación Dr. Rozalén, Madrid
- ♦ Residente de Medicina Física y Rehabilitación en Hospital Universitario 12 de Octubre
- ♦ Médico Rehabilitador en Medicine Repair
- ♦ Docente del Curso de Especialización en Dolor Neuropático en Hospital la Princesa
- ♦ Organizador y ponente en Jornada Nos vemos en el 12 y Fundamentos y Fisiología del deporte
- ♦ Ponente en Jornadas postMIR Academia AMIR 2020 sobre la especialidad de Medicina Física y Rehabilitación
- ♦ Máster en Medicina Clínica Universidad Francisco de Vitoria
- ♦ Graduado en Medicina por la Universidad Camilo José Cela
- ♦ Experto en Ecografía Musculoesquelética



Dra. García, Sofía

- ♦ Especialista en Medicina Física y Rehabilitación en el Servicio Madrileño de Salud
- ♦ Médico Especialista de Medicina Física y Rehabilitación en la Unidad de Rehabilitación Infantil del Hospital Universitario 12 de Octubre, Madrid
- ♦ Médico Especialista de Medicina Física y Rehabilitación en el Centro de Rehabilitación del Lenguaje
- ♦ Médico Especialista en la Unidad de Suelo Pélvico del Hospital Universitario 12 de Octubre
- ♦ Médico Especialista de Rehabilitación Cardíaca en la Unidad de Rehabilitación Cardíaca del Hospital Universitario 12 de Octubre
- ♦ Médico Especialista de la Unidad de Parálisis facial y Neurorehabilitación en el Hospital Universitario La Paz
- ♦ Médico Especialista de la Unidad de Neurorehabilitación en el Hospital Universitario 12 de Octubre
- ♦ Médico Especialista de Rehabilitación Respiratoria en el Hospital General Universitario Gregorio Marañón
- ♦ Médico Especialista de Rehabilitación en Lesión de Médula Espinal en el Hospital Nacional de Paraplégicos
- ♦ Licenciada en Medicina por la Facultad de Medicina de Universidad San Pablo
- ♦ Máster en Ecografía Musculo-esquelética e Intervencionismo Ecoguiado en la Universidad San Pablo

Dra. Díaz Zamudio, Delia

- ♦ Especialista en Rehabilitación y Medicina Física
- ♦ Médico Interno Residente de Rehabilitación y Medicina Física en Servicio de Rehabilitación del Hospital Universitario 12 de Octubre
- ♦ Facultativo especialista adjunto Servicio de Rehabilitación del del Hospital Universitario 12 de Octubre
- ♦ Colaborador Honorífico del departamento de Medicina Física y Rehabilitación e Hidrología en el Hospital 12 de Octubre
- ♦ Licenciada en Medicina y Cirugía. Facultad de Medicina. Universidad de Sevilla
- ♦ FEA de Rehabilitación y Medicina Física, Servicio de Rehabilitación del Hospital Universitario Denia
- ♦ FEA de Rehabilitación y Medicina Física, Servicio de Rehabilitación del Hospital Universitario Alto Deba, Mondragón

Dr. Soto Bagaria, Luis

- ♦ Fisioterapeuta Investigador en Vall d'Hebron Instituto de Investigación
- ♦ Fisioterapeuta e investigador en el Parc Sanitari Pere Virgili
- ♦ Fisioterapeuta y Colaborador en el departamento de I + D, SARquavitae
- ♦ Investigador responsable en Mapfre Quavitae para el Doctorado en Salud Pública y Metodológica de Investigación
- ♦ Máster en Fisioterapia Neuromúsculo-esquelética
- ♦ Máster Investigación Clínica. Universidad Internacional de Cataluña
- ♦ Miembro del equipo de investigación en envejecimiento, fragilidad y transiciones en Re-Fit BCN



Dr. Gil Gracia, Samuel

- ◆ Fisioterapeuta y Osteópata en ejercicio liberal en la localidad de Béziers
- ◆ Fisioterapeuta. Centro Iriteb c/Dos de Mayo en Badalona
- ◆ Miembro de: la Sociedad Española de Fisioterapia y Dolor SEFID, Sociedad Fisioterapia sin Red
- ◆ Autor del Videoblog Soy Paciente de Samu, canal de divulgación sobre fisioterapia
- ◆ Especializado en el dolor músculo-esquelético
- ◆ Master en Osteopatía les Escoles Universitaries Gimbernat
- ◆ Diplomado en Fisioterapia en les Escoles Universitaries Gimbernat

Dra. Pino Giráldez, Mercedes

- ◆ Especialista en Medicina Física y Rehabilitación
- ◆ Médico Rehabilitador adjunto en Hospital Universitario 12 de Octubre, Madrid
- ◆ Especialista en Medicina Física y Rehabilitación en el Hospital Universitario de Guadalajara
- ◆ Médico Rehabilitador adjunto en Hospital Rey Juan Carlos I, Madrid
- ◆ Médico Rehabilitador adjunto en Hospital de Torrejón de Ardoz
- ◆ Médico Rehabilitador adjunto en Hospital Universitario de Guadalajara
- ◆ Facultativo especialista de área Médico Rehabilitador en Hospital Fundación Jiménez Díaz
- ◆ Licenciada en Medicina y Cirugía por la Universidad de Alcalá de Henares
- ◆ Especialista en discapacidad Infantil por la Universidad Complutense de Madrid
- ◆ MIR Medicina Física y Rehabilitación

Dr. Gómez Orta, Roger

- ♦ Fisioterapeuta y Técnico Ortopédico en Qvitec Centre D' Ajudes Tècniques
- ♦ Cofundador de Qvitec
- ♦ Responsable del servicio de clínica de sedestación y posicionamiento en Qvitec
- ♦ Especialista y formador en manejo de pacientes de productos Handicare en España
- ♦ Diplomado en Fisioterapia, EUIF Blanquerna

Dr. Hernández Espinosa, Joaquín

- ♦ Especialista en Fisioterapia Respiratoria
- ♦ Director del centro residencial Hotel Residencia Tercera edad Pineda
- ♦ Postgrado en Fisioterapia Respiratoria. Universidad Autónoma de Barcelona
- ♦ Consultor Ética Asistencial de la Fundacio Vella Terra
- ♦ Dirección Equipamiento emergencia COVID 19 en Fremap Gent Gran
- ♦ Diplomatura en Fisioterapia en Escuela Universitaria de Fisioterapia Gimbernat, Cantabria
- ♦ Diplomatura en Fisioterapia Universidad Autónoma de Barcelona
- ♦ Miembro del comité de ética L'Onada Serveis

Dra. González García, María Dolores

- ♦ Especialista en Medicina Física y Rehabilitación
- ♦ Responsable del Servicio de Rehabilitación Neurológica. Hospital 12 Octubre, Madrid
- ♦ Facultativo Especialista de Área del Hospital Doce de Octubre, Madrid
- ♦ Licenciada en Medicina y Cirugía por la Universidad de Alcalá. Alcalá de Henares, Madrid
- ♦ Especialización en Medicina Física y Rehabilitación como médico interno residente (MIR) en el Servicio de Rehabilitación del Hospital Universitario 12 de Octubre de Madrid





Dr. Buldón Olalla, Alejandro

- ◆ Experto en Fisioterapia de la Actividad Física y el Deporte
- ◆ Fisioterapeuta en el grupo Amavir y en atención domiciliaria a personas mayores
- ◆ Creador del blog Fisioconectados.com
- ◆ Experto en Fisioterapia de la Actividad física y el Deporte. Universidad Rey Juan Carlos
- ◆ Diplomatura Fisioterapia Universidad Rey Juan Carlos
- ◆ Máster en Redes Sociales y Aprendizaje Digital
- ◆ Miembro del comité de ética L'Onada Serveis

“

Aprovecha la oportunidad para conocer los últimos avances en esta materia para aplicarla a tu práctica diaria”

04

Estructura y contenido

Mediante los criterios de eficacia educativa que te ofrecemos, y través de un temario completo y concreto irás recorriendo todas las áreas imprescindibles de aprendizaje propuestas, adquiriendo de manera paulatina las competencias necesarias para llevar a la práctica los conocimientos necesarios. Un esquema de aprendizaje muy bien desarrollado que te permitirá aprender de manera continuada, eficiente y ajustada a tus necesidades.



“

Un temario estimulante e intensivo, organizado en unidades didácticas de gran impacto, que incluye todos los aspectos que la medicina rehabilitadora debe contemplar en el cuidado de pacientes con fragilidad”

Módulo 1. Razonamiento clínico en fisiogeriatría

- 1.1. Pasado, presente y futuro de la fisioterapia en geriatría
 - 1.1.1. Breve historia de la fisioterapia
 - 1.1.1.1. Origen de la fisioterapia más allá de nuestras fronteras
 - 1.1.1.2. Origen de la fisioterapia en España
 - 1.1.1.3. Conclusiones
 - 1.1.2. Situación actual de la Fisioterapia en Geriatría
 - 1.1.3. Futuro de la Fisioterapia en Geriatría
 - 1.1.3.1. Fisioterapia y nuevas tecnologías
- 1.2. Envejecimiento activo
 - 1.2.1. Introducción
 - 1.2.2. Concepto de envejecimiento activo
 - 1.2.3. Clasificación
 - 1.2.4. El envejecimiento activo desde el punto de vista del paciente
 - 1.2.5. Papel del Fisioterapeuta en los programas de Envejecimiento Activo
 - 1.2.6. Ejemplo de intervención
- 1.3. Fisioterapia en geriatría y contexto de actuación
 - 1.3.1. Introducción y definiciones
 - 1.3.2. Ámbitos de actuación
 - 1.3.2.1. Centros residenciales
 - 1.3.2.2. Sociosanitario
 - 1.3.2.3. Atención primaria
 - 1.3.2.4. Fisioterapia en unidades de paliativos
 - 1.3.3. Ámbitos de futuro en Fisiogeriatría
 - 1.3.3.1. Nuevas tecnologías
 - 1.3.3.2. Fisioterapia y Arquitectura
 - 1.3.4. Los equipos interdisciplinarios en geriatría
 - 1.3.4.1. ¿Equipos multidisciplinares o interdisciplinares?
 - 1.3.4.2. Composición y funcionamiento del equipo interdisciplinario
 - 1.3.4.3. Funciones principales dentro del equipo interdisciplinario

- 1.4. Diagnóstico diferencial y signos y síntomas de alarma: banderas rojas y amarillas en geriatría. Diagnóstico diferencial. *Red y yellow flags*
 - 1.4.1. Introducción y definiciones
 - 1.4.1.1. Diagnóstico diferencial
 - 1.4.1.2. Diagnóstico en Fisioterapia
 - 1.4.1.3. Síndromes geriátricos
 - 1.4.1.4. *Red y yellow Flags*
 - 1.4.2. *Red flags* más comunes en la práctica clínica
 - 1.4.2.1. Infección Urinaria
 - 1.4.2.2. Patología Oncológica
 - 1.4.2.3. Insuficiencia cardíaca
 - 1.4.2.4. Fracturas
- 1.5. Farmacología, efectos sobre el sistema neuromusculoesquelético
 - 1.5.1. Introducción
 - 1.5.1.1. Fármacos que influyen sobre la marcha
 - 1.5.2. Fármacos y riesgo de caídas
- 1.6. Planteamiento de la sesión de fisioterapia en geriatría
 - 1.6.1. Examen y valoración fisioterápica del paciente geriátrico
 - 1.6.1.1. Componentes de la Valoración
 - 1.6.1.2. Escalas y test más utilizados
 - 1.6.2. Determinación de objetivos del tratamiento
 - 1.6.3. Organización de la sesión de tratamiento
 - 1.6.4. Organización del trabajo propio del fisioterapeuta
 - 1.6.5. Seguimiento del tratamiento en el paciente mayor

Módulo 2. Actualización en dispositivos de soporte para la autonomía de las personas

- 2.1. Definición de producto de apoyo
 - 2.1.1. Marco y definición de producto de apoyo
 - 2.1.1.1. ISO 9999
 - 2.1.1.2. EASTIN
 - 2.1.2. ¿Qué características debe cumplir cada producto de soporte (P.S.)?
 - 2.1.3. El éxito en el óptimo asesoramiento del producto de soporte

- 2.2. Actualización de los diferentes dispositivos de apoyo para las actividades de la vida diaria
 - 2.2.1. Dispositivos facilitadores para la alimentación
 - 2.2.2. Dispositivos facilitadores para el vestido
 - 2.2.3. Dispositivos facilitadores para la higiene y el cuidado personal
- 2.3. Actualización de los diferentes dispositivos disipadores de presión para la prevención de úlceras por presión
 - 2.3.1. Sedestación
 - 2.3.2. Decúbito supino
 - 2.3.3. Sistema de evaluación de manta de presiones
- 2.4. Transferencias
 - 2.4.1. Transferencias y movilizaciones
 - 2.4.1.1. Errores comunes
 - 2.4.1.2. Pautas básicas para la correcta utilización de los diferentes dispositivos
 - 2.4.2. Actualización de dispositivos
- 2.5. Novedades en los diferentes dispositivos diseñados para facilitar la movilidad y el correcto posicionamiento
 - 2.5.1. Marco general
 - 2.5.2. Dispositivos de movilidad en geriatría
 - 2.5.2.1. Silla basculante
 - 2.5.2.2. Scooter
 - 2.5.2.3. Silla de ruedas de conducción electrónica
 - 2.5.2.4. Ayuda para el traslado
 - 2.5.2.5. Caminador posterior
 - 2.5.3. Dispositivos de posicionamiento en geriatría
 - 2.5.3.1. Respaldos
 - 2.5.3.2. Reposacabezas
- 2.6. Dispositivos personalizados para el control de errantes, plesioasistencia
 - 2.6.1. Definición de plesioasistencia o control de errantes
 - 2.6.2. Diferencias entre plesioasistencia y teleasistencia
 - 2.6.3. Objetivos de la plesioasistencia o control de errantes
 - 2.6.4. Componentes de los dispositivos de plesioasistencia
 - 2.6.5. Dispositivos de control de errantes sencillos, para entornos domiciliarios
 - 2.6.6. Adaptación del entorno para facilitar la orientación del errante
 - 2.6.7. Resumen
- 2.7. Productos de apoyo para el esparcimiento, aprovechando las tecnologías actuales
- 2.8. Actualización en productos de soporte para la accesibilidad y para supresión de barreras arquitectónicas
 - 2.8.1. Marco de la supresión de barreras arquitectónicas y del acceso universal a la vivienda
 - 2.8.2. Productos de soporte para la supresión de las barreras arquitectónicas en el entorno de la vivienda
 - 2.8.2.1. Rampas
 - 2.8.2.2. Sillas elevadoras
 - 2.8.2.3. Plataforma elevada inclinada
 - 2.8.2.4. Grúa de techo
 - 2.8.2.5. Plataforma de corto recorrido salva escaleras
 - 2.8.2.6. Plataforma elevadora
 - 2.8.2.7. Dispositivos para poder subir escaleras
 - 2.8.2.8. Escalera convertible.



Un estudio completo que recorrerá todos los puntos de interés que necesitas para actualizar tu intervención en rehabilitación en geriatría”

06

Metodología

Este programa de capacitación ofrece una forma diferente de aprender. Nuestra metodología se desarrolla a través de un modo de aprendizaje de forma cíclica: **el Relearning**.

Este sistema de enseñanza es utilizado, por ejemplo, en las facultades de medicina más prestigiosas del mundo y se ha considerado uno de los más eficaces por publicaciones de gran relevancia como el ***New England Journal of Medicine***.





“

Descubre el Relearning, un sistema que abandona el aprendizaje lineal convencional para llevarte a través de sistemas cíclicos de enseñanza: una forma de aprender que ha demostrado su enorme eficacia, especialmente en las materias que requieren memorización”

En TECH empleamos el Método del Caso

Ante una determinada situación, ¿qué debería hacer un profesional? A lo largo del programa, los estudiantes se enfrentarán a múltiples casos clínicos simulados, basados en pacientes reales en los que deberán investigar, establecer hipótesis y, finalmente, resolver la situación. Existe abundante evidencia científica sobre la eficacia del método. Los fisioterapeutas/kinesiólogos aprenden mejor, más rápido y de manera más sostenible en el tiempo.

Con TECH podrás experimentar una forma de aprender que está moviendo los cimientos de las universidades tradicionales de todo el mundo.



Según el Dr. Gérvas, el caso clínico es la presentación comentada de un paciente, o grupo de pacientes, que se convierte en «caso», en un ejemplo o modelo que ilustra algún componente clínico peculiar, bien por su poder docente, bien por su singularidad o rareza. Es esencial que el caso se apoye en la vida profesional actual, intentando recrear los condicionantes reales en la práctica profesional de la fisioterapia.

“

¿Sabías que este método fue desarrollado en 1912, en Harvard, para los estudiantes de Derecho? El método del caso consistía en presentarles situaciones complejas reales para que tomaran decisiones y justificasen cómo resolverlas. En 1924 se estableció como método estándar de enseñanza en Harvard”

La eficacia del método se justifica con cuatro logros fundamentales:

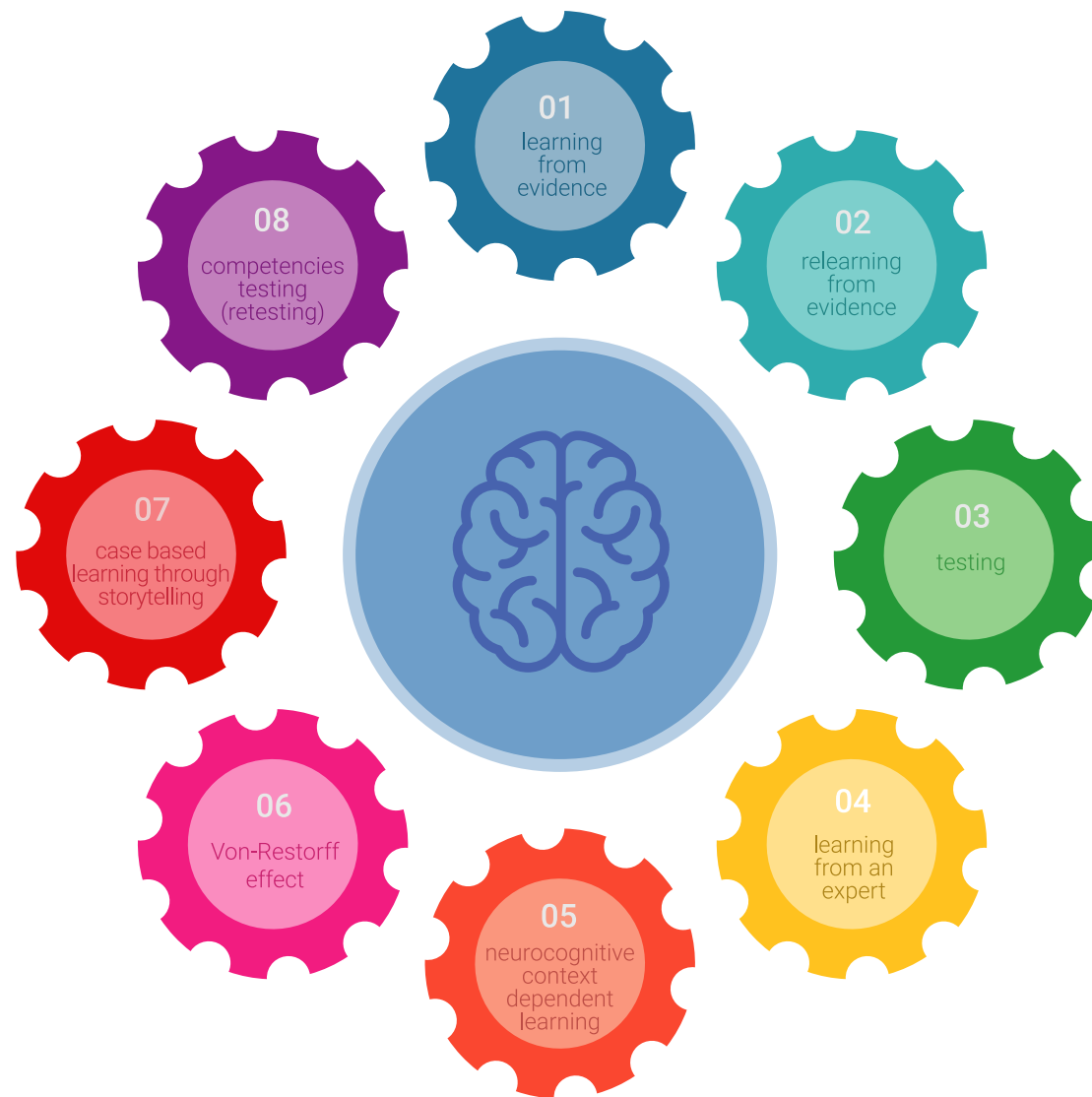
1. Los fisioterapeutas/kinesiólogos que siguen este método no solo consiguen la asimilación de conceptos, sino un desarrollo de su capacidad mental, mediante ejercicios de evaluación de situaciones reales y aplicación de conocimientos.
2. El aprendizaje se concreta de una manera sólida en capacidades prácticas que permiten al fisioterapeuta/kinesiólogo una mejor integración en el mundo real.
3. Se consigue una asimilación más sencilla y eficiente de las ideas y conceptos, gracias al planteamiento de situaciones que han surgido de la realidad.
4. La sensación de eficiencia del esfuerzo invertido se convierte en un estímulo muy importante para el alumnado, que se traduce en un interés mayor en los aprendizajes y un incremento del tiempo dedicado a trabajar en el curso.



Relearning Methodology

TECH potencia el uso del método del caso de Harvard con la mejor metodología de enseñanza 100% online del momento: el Relearning.

Esta universidad es la primera en el mundo que combina el estudio de casos clínicos con un sistema de aprendizaje 100% online basado en la reiteración, que combina un mínimo de 8 elementos diferentes en cada lección, y que suponen una auténtica revolución con respecto al simple estudio y análisis de casos.



El fisioterapeuta/kinesiólogo aprenderá mediante casos reales y resolución de situaciones complejas en entornos simulados de aprendizaje. Estos simulacros están desarrollados a partir de software de última generación que permiten facilitar el aprendizaje inmersivo.

Situado a la vanguardia pedagógica mundial, el método Relearning ha conseguido mejorar los niveles de satisfacción global de los profesionales que finalizan sus estudios, con respecto a los indicadores de calidad de la mejor universidad online en habla hispana (Universidad de Columbia).

Con esta metodología se han capacitado más de 65.000 fisioterapeutas/kinesiólogos con un éxito sin precedentes en todas las especialidades clínicas con independencia de la carga manual/práctica. Nuestra metodología pedagógica está desarrollada en un entorno de máxima exigencia, con un alumnado universitario de un perfil socioeconómico alto y una media de edad de 43,5 años.

El Relearning te permitirá aprender con menos esfuerzo y más rendimiento, implicándote más en tu capacitación, desarrollando el espíritu crítico, la defensa de argumentos y el contraste de opiniones: una ecuación directa al éxito.

En nuestro programa, el aprendizaje no es un proceso lineal, sino que sucede en espiral (aprender, desaprender, olvidar y reaprender). Por eso, se combinan cada uno de estos elementos de forma concéntrica.

La puntuación global que obtiene nuestro sistema de aprendizaje es de 8.01, con arreglo a los más altos estándares internacionales.



Este programa ofrece los mejores materiales educativos, preparados a conciencia para los profesionales:



Material de estudio

Todos los contenidos didácticos son creados por los especialistas que van a impartir el programa universitario, específicamente para él, de manera que el desarrollo didáctico sea realmente específico y concreto.

Estos contenidos son aplicados después al formato audiovisual, para crear el método de trabajo online de TECH. Todo ello, con las técnicas más novedosas que ofrecen piezas de gran calidad en todos y cada uno los materiales que se ponen a disposición del alumno.



Técnicas y procedimientos de fisioterapia en video

TECH acerca al alumno las técnicas más novedosas y los últimos avances educativos, al primer plano de la actualidad en técnicas y procedimientos de fisioterapia/ kinesioterapia. Todo esto, en primera persona, con el máximo rigor, explicado y detallado para contribuir a la asimilación y comprensión del estudiante. Y lo mejor, puedes verlos las veces que quieras.



Resúmenes interactivos

El equipo de TECH presenta los contenidos de manera atractiva y dinámica en píldoras multimedia que incluyen audios, vídeos, imágenes, esquemas y mapas conceptuales con el fin de afianzar el conocimiento.

Este sistema exclusivo para la presentación de contenidos multimedia fue premiado por Microsoft como "Caso de éxito en Europa".



Lecturas complementarias

Artículos recientes, documentos de consenso y guías internacionales, entre otros. En la biblioteca virtual de TECH el estudiante tendrá acceso a todo lo que necesita para completar su capacitación.





Análisis de casos elaborados y guiados por expertos

El aprendizaje eficaz tiene, necesariamente, que ser contextual. Por eso, TECH presenta los desarrollos de casos reales en los que el experto guiará al alumno a través del desarrollo de la atención y la resolución de las diferentes situaciones: una manera clara y directa de conseguir el grado de comprensión más elevado.



Testing & Retesting

Se evalúan y reevalúan periódicamente los conocimientos del alumno a lo largo del programa, mediante actividades y ejercicios evaluativos y autoevaluativos para que, de esta manera, el estudiante compruebe cómo va consiguiendo sus metas.



Clases magistrales

Existe evidencia científica sobre la utilidad de la observación de terceros expertos. El denominado Learning from an Expert afianza el conocimiento y el recuerdo, y genera seguridad en las futuras decisiones difíciles.



Guías rápidas de actuación

TECH ofrece los contenidos más relevantes del curso en forma de fichas o guías rápidas de actuación. Una manera sintética, práctica y eficaz de ayudar al estudiante a progresar en su aprendizaje.



06

Titulación

El Experto Universitario en Aplicación de Dispositivos y Ayudas a la Autonomía en Fisioterapia garantiza, además de la capacitación más rigurosa y actualizada, el acceso a dos diplomas de Experto Universitario, uno expedido por TECH Global University y otro expedido por la Universidad Privada Peruano Alemana.



“

Supera con éxito este programa y recibe tu titulación universitaria sin desplazamientos ni farragosos trámites”

El programa del **Experto Universitario en Aplicación de Dispositivos y Ayudas a la Autonomía en Fisioterapia** es el más completo del panorama académico actual. A su egreso, el estudiante recibirá un diploma universitario emitido por TECH Global University, y otro por la Universidad Privada Peruano Alemana.

Estos títulos de formación permanente y actualización profesional de TECH Global University y Universidad Privada Peruano Alemana garantizan la adquisición de competencias en el área de conocimiento, otorgando un alto valor curricular al estudiante que supere las evaluaciones y acredite el programa tras cursarlo en su totalidad.

Este doble reconocimiento, de dos destacadas instituciones universitarias, suponen una doble recompensa a una formación integral y de calidad, asegurando que el estudiante obtenga una certificación reconocida tanto a nivel nacional como internacional. Este mérito académico le posicionará como un profesional altamente capacitado y preparado para enfrentar los retos y demandas en su área profesional.

Título: **Experto Universitario en Aplicación de Dispositivos y Ayudas a la Autonomía en Fisioterapia**

Modalidad: **online**

Duración: **6 meses**

Acreditación: **16 ECTS**



*Apostilla de La Haya. En caso de que el alumno solicite que su título en papel recabe la Apostilla de La Haya, TECH Universidad Privada Peruano Alemana realizará las gestiones oportunas para su obtención, con un coste adicional.

tech universidad privada
peruano alemana

Experto Universitario

Aplicación de Dispositivos
y Ayudas a la Autonomía
en Fisioterapia

- » Modalidad: online
- » Duración: 6 meses
- » Titulación: TECH Universidad Privada Peruano Alemana
- » Acreditación: 16 ECTS
- » Horario: a tu ritmo
- » Exámenes: online

Experto Universitario

Aplicación de Dispositivos y Ayudas a la Autonomía en Fisioterapia

