

# Curso Universitario

## Nutrición en el Paciente Oncológico





## Curso Universitario Nutrición en el Paciente Oncológico

- » Modalidad: online
- » Duración: 6 semanas
- » Titulación: TECH Global University
- » Acreditación: 6 ECTS
- » Horario: a tu ritmo
- » Exámenes: online

Acceso web: [www.techtitute.com/fisioterapia/curso-universitario/nutricion-paciente-oncologico](http://www.techtitute.com/fisioterapia/curso-universitario/nutricion-paciente-oncologico)

# Índice

01

Presentación

---

*pág. 4*

02

Objetivos

---

*pág. 8*

03

Dirección del curso

---

*pág. 12*

04

Estructura y contenido

---

*pág. 18*

05

Metodología

---

*pág. 22*

06

Titulación

---

*pág. 30*



# 01

# Presentación

El padecimiento de cualquier tipo de cáncer genera en la persona una serie de secuelas físicas y psicológicas que se extienden, desde el diagnóstico de la enfermedad, pasando por el tratamiento, y hasta después de la superación del mismo. En este tipo de casos, las terapias físicas pueden suponer un beneficio muy grande para su salud, lo cual sumado a un atendimento nutricional especializado, podría incurrir en una recuperación más rápida, paliando los efectos secundarios. Para lograr un servicio de este tipo, el fisioterapeuta puede contar con este programa que TECH ha adaptado a su especialidad. Se trata de una titulación 100% online que incluye la información más actualizada y austera relacionada con la alimentación en pacientes oncológicos y gracias a la cual el egresado podrá ponerse al día, en menos de 6 semanas, y a través de la tecnología académica más innovadora y efectiva del sector universitario.







“

*Un programa con el que podrás implementar a tu praxis las estrategias nutricionales más novedosas y beneficiosas para pacientes que padezcan o hayan padecido cualquier tipo de cáncer”*

Las consecuencias que provoca el padecimiento de cualquier tipo de cáncer en el paciente, no solo relacionadas con la propia enfermedad, sino con su tratamiento y abordaje terapéutico, son, en la mayoría de situaciones, devastadoras para su salud. Y es que se trata de una patología que altera su organismo, afectando, entre otros aspectos, a su metabolismo y a su condición física. Por ese motivo, la intervención del profesional de la Fisioterapia en estos casos es fundamental, el cual, si además maneja al detalle la planificación nutricional, puede suponer una gran ayuda para el paciente.

Para todos aquellos especialistas de esta área que quieran implementar a su praxis las estrategias alimentarias más novedosas y eficaces de la actualidad, TECH ha diseñado este completísimo y austero programa en Nutrición en el Paciente Oncológico. Se trata de un programa innovador, moderno y multidisciplinar que ahonda en la fisiopatología de la enfermedad y en cómo afecta a los hábitos de alimentación, centrándose en las técnicas para la valoración nutricional y en las recomendaciones para una planificación adecuada y adaptada a cada caso.

Todo ello a través de 180 horas de contenido teórico, práctico y adicional 100% online, el cual incluye resúmenes dinámicos de cada unidad, lecturas complementarias, artículos de investigación, ejercicios de autoconocimiento, imágenes, vídeos al detalle y casos clínicos reales. Además, contarán con el apoyo de un equipo docente versado en la Dietoterapia y la Endocrinología, para que puedan sacarle el máximo rendimiento a esta experiencia académica.

Este **Curso Universitario en Nutrición en el Paciente Oncológico** contiene el programa científico más completo y actualizado del mercado. Sus características más destacadas son:

- ♦ El desarrollo de casos prácticos presentados por expertos en Nutrición y Endocrinología
- ♦ Los contenidos gráficos, esquemáticos y eminentemente prácticos con los que está concebido recogen una información científica y práctica sobre aquellas disciplinas indispensables para el ejercicio profesional
- ♦ Los ejercicios prácticos donde realizar el proceso de autoevaluación para mejorar el aprendizaje
- ♦ Su especial hincapié en metodologías innovadoras
- ♦ Las lecciones teóricas, preguntas al experto, foros de discusión de temas controvertidos y trabajos de reflexión individual
- ♦ La disponibilidad de acceso a los contenidos desde cualquier dispositivo fijo o portátil con conexión a internet



*TECH presenta este Curso Universitario como una oportunidad única para ponerte al día de la Nutrición oncológica de manera 100% online y en tan solo 180 horas del mejor contenido"*

“

*Podrás ahondar en la anorexia, la disgeusia, la disfagia y la mucositis, alteraciones del apetito que ocurren durante el cáncer, centrándote en ellas y conociendo al detalle los planes para su tratamiento”*

El programa incluye, en su cuadro docente, a profesionales del sector que vierten en esta capacitación la experiencia de su trabajo, además de reconocidos especialistas de sociedades de referencia y universidades de prestigio.

Su contenido multimedia, elaborado con la última tecnología educativa, permitirá al profesional un aprendizaje situado y contextual, es decir, un entorno simulado que proporcionará una capacitación inmersiva programada para entrenarse ante situaciones reales.

El diseño de este programa se centra en el Aprendizaje Basado en Problemas, mediante el cual el profesional deberá tratar de resolver las distintas situaciones de práctica profesional que se le planteen a lo largo del curso académico. Para ello, contará con la ayuda de un novedoso sistema de vídeo interactivo realizado por reconocidos expertos.

*Un programa perfecto para conocer al detalle la relación del cáncer con los hábitos de alimentación y las novedades para su tratamiento nutricional.*

*Tendrás hasta 6 semanas para disfrutar de la totalidad del contenido que TECH pondrá a tu disposición si te matriculas en este Curso Universitario.*



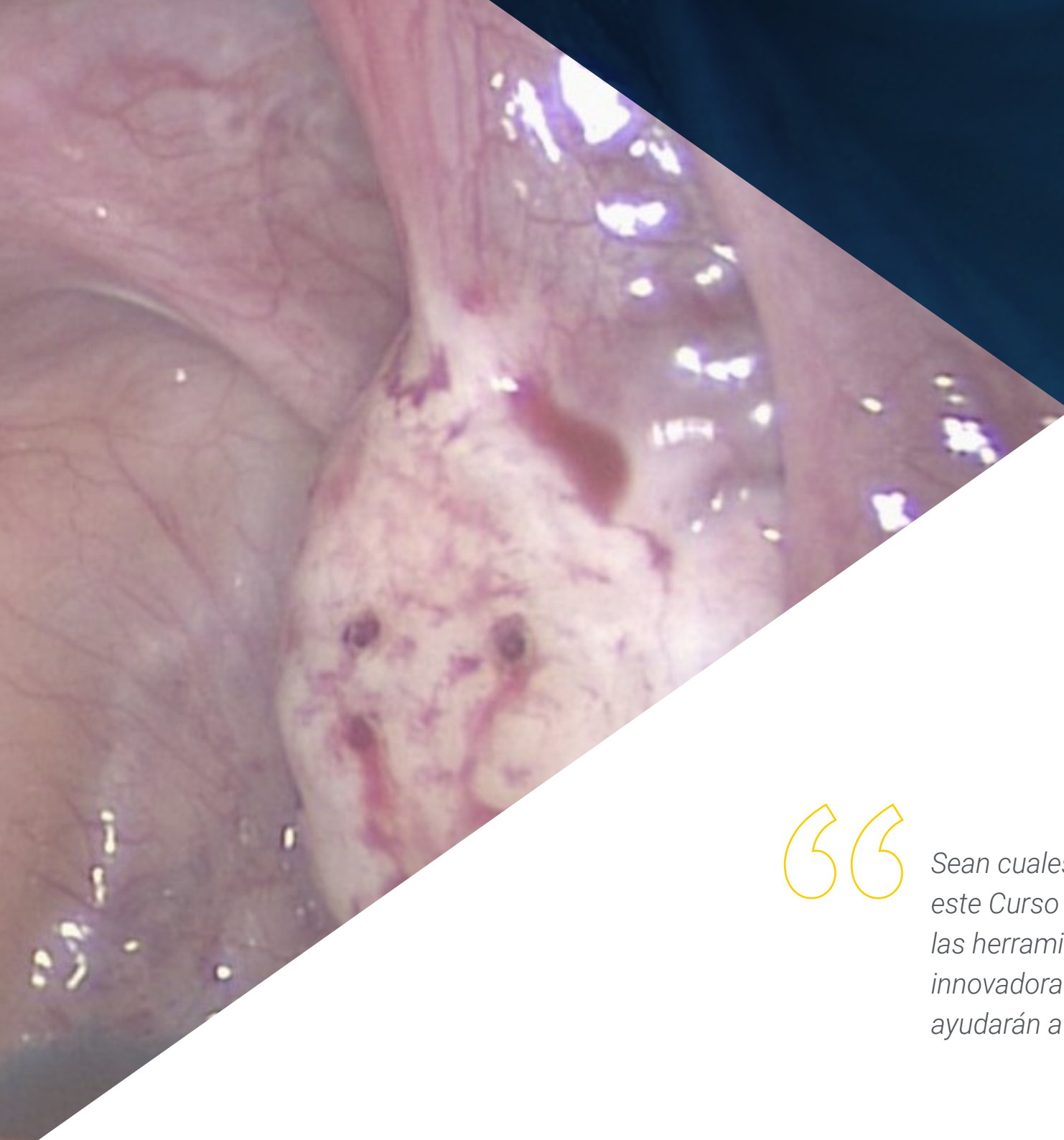


# 02 Objetivos

El gran beneficio que puede suponer en un paciente oncológico el tratamiento combinado que emplee terapias físicas propias de la Fisioterapia con un manejo nutricional personalizado es lo que hace necesario el curso de este programa para cualquier profesional de esta área. Por esa razón, el objetivo del mismo es aportar al egresado la información más novedosa y exhaustiva relacionada con la Dietoterapia y la Endocrinología en personas con cáncer, para que pueda implementar a su praxis estrategias en este sentido, perfeccionando su servicio y garantizando un atendimento más austero y beneficioso.







“

*Sean cuales sean tus objetivos, en este Curso Universitario encontrarás las herramientas académicas más innovadoras y efectivas que te ayudarán a lograrlos”*



## Objetivos generales

---

- ♦ Desarrollar un conocimiento amplio, exhaustivo, especializado y actualizado sobre la nutrición en el paciente oncológico y en las distintas fases de su tratamiento
- ♦ Entender las necesidades nutricionales de este tipo de pacientes para poder establecer planes alimentarios personalizados para cada uno



*Un programa creado para superar expectativas que incluye las novedades relacionadas con la importancia de los aspectos psicológicos en el paciente y las recomendaciones nutricionales para cada caso"*





## Objetivos específicos

---

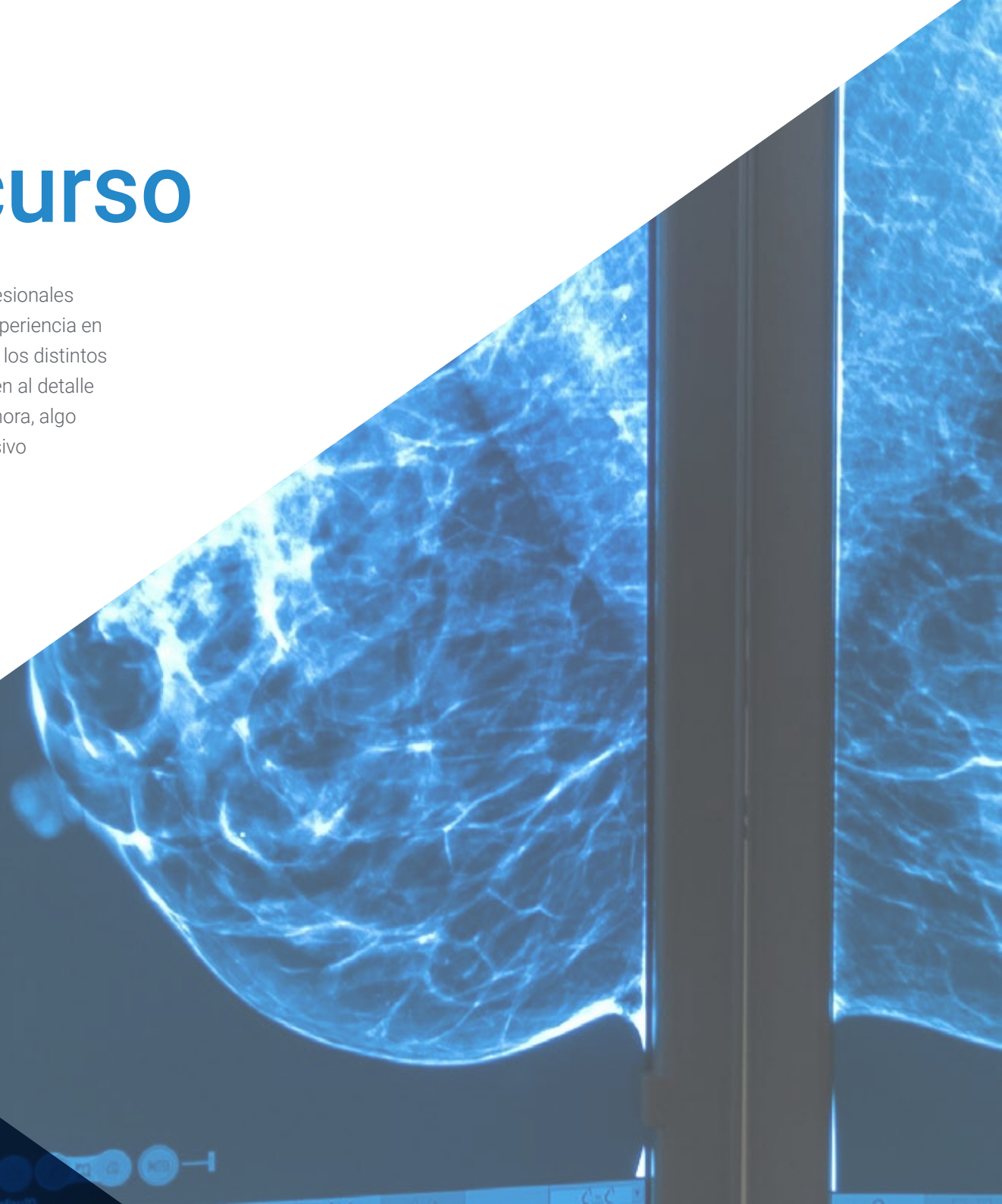
- Conocer cómo afecta esta patología a nivel nutricional, desde el punto de vista orgánico, psicológico y metabólico
- Identificar desnutrición en el contexto de una enfermedad neoplásica como única patología o en el enfermo pluripatológico, así como prevenirlos
- Personalizar el tratamiento nutricional, cubriendo las necesidades del paciente en tratamiento antineoplásico, y/o cirugías



# 03

## Dirección del curso

TECH ha seleccionado para este Curso Universitario a un grupo de profesionales versado en el área de la Dietoterapia y la Endocrinología, con años de experiencia en el manejo nutricional de pacientes con diferentes patologías, entre ellas, los distintos tipos de cáncer. Además, se trata de profesionales en activo que conocen al detalle las estrategias y técnicas que mejores resultados han obtenido hasta ahora, algo que, sin duda, compartirán con los egresados que accedan a este intensivo y dinámico programa.



“

*¿Qué ocurre si te surge cualquier tipo de duda? Pues que contarás con la posibilidad de concretar tutorías individualizadas para resolverlas”*

## Dirección



### Dr. Sánchez Jiménez, Álvaro

- ♦ Especialista en Nutrición y Endocrinología en el Hospital Universitario Fundación Jiménez Díaz
- ♦ Nutricionista en Medicadiet
- ♦ Nutricionista Clínico Especializado en Prevención y Tratamiento de Obesidad, Diabetes y sus Comorbilidades
- ♦ Nutricionista en el Estudio Predimed Plus
- ♦ Nutricionista en Eroski
- ♦ Nutricionista en Clínica Axis
- ♦ Profesor del Máster en Obesidad y Comorbilidades por la Universidad Rey Juan Carlos
- ♦ Profesor del Curso de Excelencia en Obesidad en el Hospital Universitario Fundación Jiménez Díaz
- ♦ Diplomatura en Nutrición Humana y Dietética por la Universidad Complutense de Madrid
- ♦ Nutrición y Alimentación en Personas Mayores por la Universidad Complutense de Madrid
- ♦ Nutrición y Deporte para Profesionales por la Fundación Tripartita
- ♦ Curso de Actualización en Diabetes Práctica Tipo 1 y 2 para Profesionales Sanitarios





### **Dra. Vázquez Martínez, Clotilde**

- ♦ Jefa Corporativa del Departamento de Endocrinología y Nutrición en el Hospital Universitario Fundación Jiménez Díaz
- ♦ Jefa de Sección de Endocrinología y Nutrición en el Hospital Universitario Ramón y Cajal
- ♦ Jefa de Sección de Endocrinología y Nutrición en el Hospital Universitario Severo Ochoa
- ♦ Presidenta de la Sociedad de Endocrinología Nutrición y Diabetes de la Comunidad de Madrid (SENDIMAD)
- ♦ Coordinadora del Grupo de Educación Terapéutica (GEET) de la Sociedad Española de Diabetes
- ♦ Doctora de la Facultad de Medicina por la Universidad Autónoma de Madrid
- ♦ Licenciada en Medicina y Cirugía de la Facultad de Medicina por la Universidad de Valencia
- ♦ Especialista en Endocrinología y Nutrición vía MIR por el Hospital Universitario Fundación Jiménez Díaz
- ♦ Premio Abraham García Almansa a la trayectoria en Nutrición Clínica
- ♦ Distinguida entre los 100 mejores médicos de España según la lista Forbes
- ♦ Premio de la Fundación Castilla-La Mancha para la Diabetes (FUCAMDI) a la trayectoria en Diabetes y Nutrición



### Dra. Montoya Álvarez, Teresa

- ♦ Jefa del Servicio de Endocrinología y Nutrición del Hospital Universitario Infanta Elena
- ♦ Responsable del Voluntariado en la Fundación Garrigou
- ♦ Licenciada en Medicina y Cirugía por la Universidad de Navarra
- ♦ Máster en Obesidad y sus Comorbilidades: Prevención, Diagnóstico y Tratamiento Integral por la Universidad Rey Juan Carlos
- ♦ Curso en Urgencias del Paciente con Antecedentes de Cirugía Bariátrica: Referencias Clave para el Médico de Guardia
- ♦ Miembro de: Instituto de Investigación en Salud Fundación Jiménez Díaz, Comisión de Salud de FEAPS Madrid y Trisomy 21 Research Society

## Profesores

### D. Martínez Martínez, Alberto

- ♦ Nutricionista clínico en el Servicio de Endocrinología y Nutrición del HU Infanta Elena
- ♦ Nutricionista clínico en Servicio de Endocrinología y Nutrición en el Hospital Universitario Rey Juan Carlos
- ♦ Dietista responsable del Menú de niños con alergia alimentaria. Gastronomic
- ♦ Dietista-Nutricionista clínico del Hospital Universitario Antonio Pedro
- ♦ Grado en Nutrición Humana y Dietética. Universidad Federal Fluminense
- ♦ Graduado en Nutrición Humana y Dietética en la Universidad de Valencia
- ♦ Máster en Ciencias agroambientales y agroalimentarias. Universidad Autónoma de Madrid

### Dr. Sanz Martínez, Enrique

- ♦ Nutricionista Clínico en el Hospital Universitario General de Villalba y Hospital Universitario Rey Juan Carlos
- ♦ Dietista e Investigador en el proyecto PREDIMED PLUS en el Instituto de Investigación Sanitaria de la Fundación Jiménez Díaz
- ♦ Investigador y colaborador en el estudio NUTRICOVID
- ♦ Investigador y colaborador en el estudio transversal de carácter prospectivo OBESTIGMA
- ♦ Graduado en Nutrición Humana y Dietética en la Universidad Complutense de Madrid
- ♦ Máster en Nutrición Clínica en la Universidad Católica de San Antonio de Murcia
- ♦ Máster en Obesidad y sus Comorbilidades: Prevención, Diagnóstico y Tratamiento Integral en la Universidad Rey Juan Carlos



**Dra. Hoyas Rodríguez, Irene**

- ♦ Médica Especialista en Endocrinología y Nutrición
- ♦ Especialista en Endocrinología y Nutrición en los Hospitales Fundación Jiménez Díaz e Infanta Elena
- ♦ Especialista en Endocrinología y Nutrición en el Hospital Beata María Ana
- ♦ Especialista en Endocrinología en el Hospital Universitario 12 de Octubre
- ♦ Graduada en Medicina por la Universidad Complutense de Madrid
- ♦ Posgrado en Tratamiento de la Diabetes Mellitus Tipo 2 por la Universidad Autónoma de Barcelona

**Dña. Yela Salguero, Clara**

- ♦ Dietista Coordinadora de Ensayos Clínicos
- ♦ Dietista en el Hospital Fundación Jiménez Díaz
- ♦ Coordinadora de Ensayos Clínicos en el Hospital Ramón y Cajal
- ♦ Dietista en el Hospital Severo Ochoa, en Leganés
- ♦ Dietista en la Unidad de Tratamiento Integral de la Obesidad en el Hospital San José de Madrid
- ♦ Diplomada en Nutrición Humana y Dietética en la Universidad Alfonso X El Sabio
- ♦ Licenciada en Ciencia y Tecnología de los Alimentos en la Universidad Complutense de Madrid



# 04

## Estructura y contenido

Dada la demanda que existe actualmente de profesionales de la Fisioterapia que dominen, además, las novedades relacionadas con el área de la Nutrición, la elaboración de este Curso Universitario debía hacerse de manera minuciosa y con la garantía de que el egresado que accediese a él pudiese conocer al detalle las últimas evidencias científicas de manera garantizada. Por eso se ha empleado en su desarrollo la metodología pedagógica más efectiva y dinámica, así como el mejor contenido teórico, práctico y adicional al cual podrán acceder durante 6 semanas y de manera 100% online.



“

*El empleo de la metodología Relearning en el desarrollo de este programa te permitirá ahorrar horas de memorización sin renunciar a una adquisición del conocimiento actualizada, austera y exhaustiva”*

## Módulo 1. Nutrición en el paciente oncológico

- 1.1. Fisiopatología del cáncer
- 1.2. Relación del cáncer con hábitos de alimentación y posibles cancerígenos
- 1.3. Valoración del estado nutricional en el paciente oncológico
- 1.4. Interacción nutriente-tratamiento antineoplásico
  - 1.4.1. Alteraciones específicas de los agentes antineoplásicos más utilizados
- 1.5. Aspectos psicológicos en el paciente y recomendaciones nutricionales generales en el paciente oncológico
- 1.6. Nutrición en las alteraciones del apetito y la deglución provocadas por la patología o los tratamientos
  - 1.6.1. Anorexia
  - 1.6.2. Disgeusia
  - 1.6.3. Disfagia
  - 1.6.4. Mucositis
  - 1.6.5. Xerostomía
- 1.7. Nutrición en las alteraciones digestivas provocadas por la patología o los tratamientos
  - 1.7.1. Malabsorción
  - 1.7.2. Diarrea
  - 1.7.3. Disbiosis
  - 1.7.4. Estreñimiento
- 1.8. Nutrición en las alteraciones metabólicas causadas por la patología: Caquexia
- 1.9. Nutrición antes y después de la cirugía oncológica
  - 1.9.1. Cabeza y cuello
  - 1.9.2. Esofágica
  - 1.9.3. Gástrica
  - 1.9.4. Pancreático-biliar
  - 1.9.5. Intestino delgado y grueso
- 1.10. Nutrición hospitalaria
  - 1.10.1. Oral
  - 1.10.2. Enteral
  - 1.10.3. Parenteral





“ El programa perfecto para ahondar en las últimas evidencias científicas relacionadas con la Nutrición antes y después de la cirugía oncológica es este. ¿Te apuntas a la que será la mejor experiencia académica de tu trayectoria?”



# 05

# Metodología

Este programa de capacitación ofrece una forma diferente de aprender. Nuestra metodología se desarrolla a través de un modo de aprendizaje de forma cíclica: **el Relearning**.

Este sistema de enseñanza es utilizado, por ejemplo, en las facultades de medicina más prestigiosas del mundo y se ha considerado uno de los más eficaces por publicaciones de gran relevancia como el **New England Journal of Medicine**.





*Descubre el Relearning, un sistema que abandona el aprendizaje lineal convencional para llevarte a través de sistemas cíclicos de enseñanza: una forma de aprender que ha demostrado su enorme eficacia, especialmente en las materias que requieren memorización”*

## En TECH empleamos el Método del Caso

Ante una determinada situación, ¿qué debería hacer un profesional? A lo largo del programa, los estudiantes se enfrentarán a múltiples casos clínicos simulados, basados en pacientes reales en los que deberán investigar, establecer hipótesis y, finalmente, resolver la situación. Existe abundante evidencia científica sobre la eficacia del método. Los fisioterapeutas/kinesiólogos aprenden mejor, más rápido y de manera más sostenible en el tiempo.

*Con TECH podrás experimentar una forma de aprender que está moviendo los cimientos de las universidades tradicionales de todo el mundo.*



Según el Dr. Gérvas, el caso clínico es la presentación comentada de un paciente, o grupo de pacientes, que se convierte en «caso», en un ejemplo o modelo que ilustra algún componente clínico peculiar, bien por su poder docente, bien por su singularidad o rareza. Es esencial que el caso se apoye en la vida profesional actual, intentando recrear los condicionantes reales en la práctica profesional de la fisioterapia.



“

*¿Sabías que este método fue desarrollado en 1912, en Harvard, para los estudiantes de Derecho? El método del caso consistía en presentarles situaciones complejas reales para que tomaran decisiones y justificasen cómo resolverlas. En 1924 se estableció como método estándar de enseñanza en Harvard”*

La eficacia del método se justifica con cuatro logros fundamentales:

1. Los fisioterapeutas/kinesiólogos que siguen este método no solo consiguen la asimilación de conceptos, sino un desarrollo de su capacidad mental, mediante ejercicios de evaluación de situaciones reales y aplicación de conocimientos.
2. El aprendizaje se concreta de una manera sólida en capacidades prácticas que permiten al fisioterapeuta/kinesiólogo una mejor integración en el mundo real.
3. Se consigue una asimilación más sencilla y eficiente de las ideas y conceptos, gracias al planteamiento de situaciones que han surgido de la realidad.
4. La sensación de eficiencia del esfuerzo invertido se convierte en un estímulo muy importante para el alumnado, que se traduce en un interés mayor en los aprendizajes y un incremento del tiempo dedicado a trabajar en el curso.





## Relearning Methodology

TECH aúna de forma eficaz la metodología del Estudio de Caso con un sistema de aprendizaje 100% online basado en la reiteración, que combina 8 elementos didácticos diferentes en cada lección.

Potenciamos el Estudio de Caso con el mejor método de enseñanza 100% online: el Relearning.



*El fisioterapeuta/kinesiólogo aprenderá mediante casos reales y resolución de situaciones complejas en entornos simulados de aprendizaje. Estos simulacros están desarrollados a partir de software de última generación que permiten facilitar el aprendizaje inmersivo.*

Situado a la vanguardia pedagógica mundial, el método Relearning ha conseguido mejorar los niveles de satisfacción global de los profesionales que finalizan sus estudios, con respecto a los indicadores de calidad de la mejor universidad online en habla hispana (Universidad de Columbia).

Con esta metodología se han capacitado más de 65.000 fisioterapeutas/kinesiólogos con un éxito sin precedentes en todas las especialidades clínicas con independencia de la carga manual/práctica. Nuestra metodología pedagógica está desarrollada en un entorno de máxima exigencia, con un alumnado universitario de un perfil socioeconómico alto y una media de edad de 43,5 años.

*El Relearning te permitirá aprender con menos esfuerzo y más rendimiento, implicándote más en tu capacitación, desarrollando el espíritu crítico, la defensa de argumentos y el contraste de opiniones: una ecuación directa al éxito.*

En nuestro programa, el aprendizaje no es un proceso lineal, sino que sucede en espiral (aprender, desaprender, olvidar y reaprender). Por eso, se combinan cada uno de estos elementos de forma concéntrica.

La puntuación global que obtiene nuestro sistema de aprendizaje es de 8.01, con arreglo a los más altos estándares internacionales.



Este programa ofrece los mejores materiales educativos, preparados a conciencia para los profesionales:



#### Material de estudio

Todos los contenidos didácticos son creados por los especialistas que van a impartir el programa universitario, específicamente para él, de manera que el desarrollo didáctico sea realmente específico y concreto.

Estos contenidos son aplicados después al formato audiovisual, para crear el método de trabajo online de TECH. Todo ello, con las técnicas más novedosas que ofrecen piezas de gran calidad en todos y cada uno los materiales que se ponen a disposición del alumno.



#### Técnicas y procedimientos de fisioterapia en vídeo

TECH acerca al alumno las técnicas más novedosas y los últimos avances educativos, al primer plano de la actualidad en técnicas y procedimientos de fisioterapia/ kinesioterapia. Todo esto, en primera persona, con el máximo rigor, explicado y detallado para contribuir a la asimilación y comprensión del estudiante. Y lo mejor, puedes verlos las veces que quieras.



#### Resúmenes interactivos

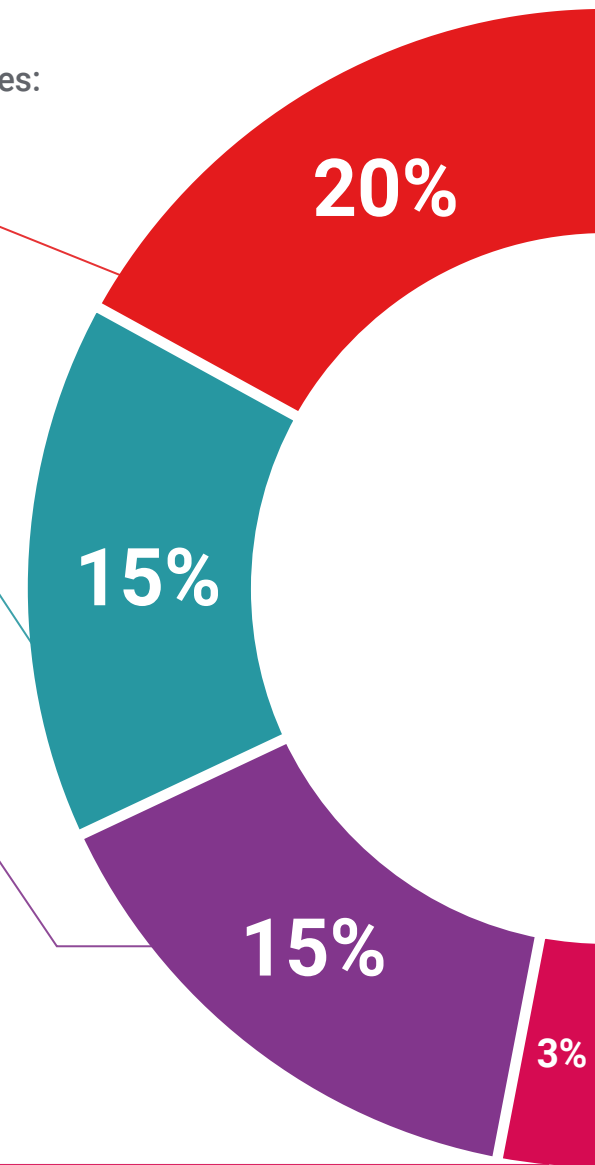
El equipo de TECH presenta los contenidos de manera atractiva y dinámica en píldoras multimedia que incluyen audios, vídeos, imágenes, esquemas y mapas conceptuales con el fin de afianzar el conocimiento.

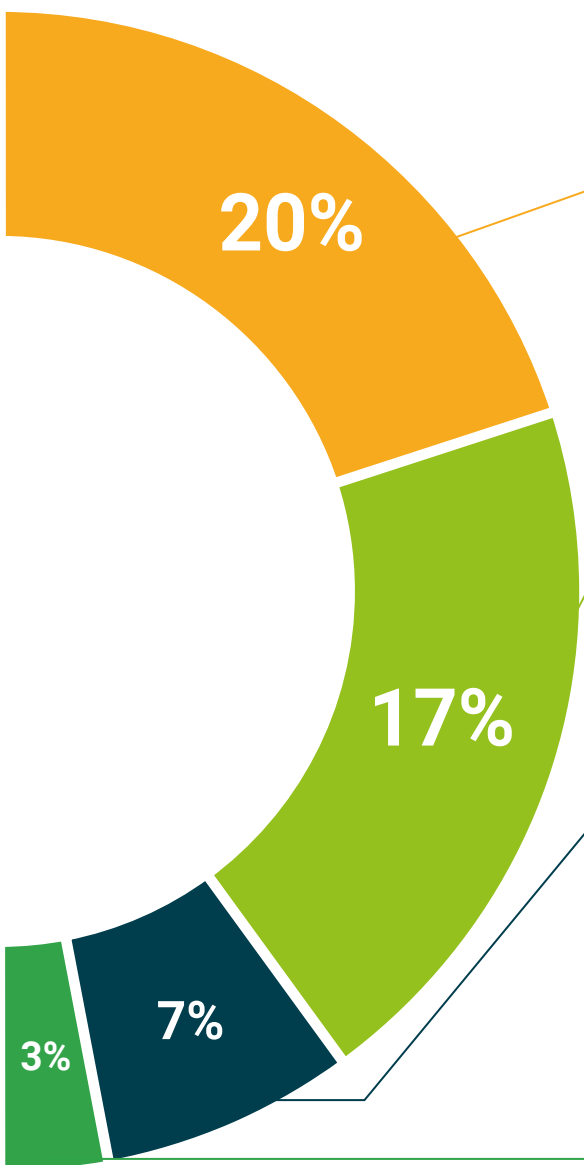
Este sistema exclusivo para la presentación de contenidos multimedia fue premiado por Microsoft como "Caso de éxito en Europa".



#### Lecturas complementarias

Artículos recientes, documentos de consenso y guías internacionales, entre otros. En la biblioteca virtual de TECH el estudiante tendrá acceso a todo lo que necesita para completar su capacitación.





#### Análisis de casos elaborados y guiados por expertos

El aprendizaje eficaz tiene, necesariamente, que ser contextual. Por eso, TECH presenta los desarrollos de casos reales en los que el experto guiará al alumno a través del desarrollo de la atención y la resolución de las diferentes situaciones: una manera clara y directa de conseguir el grado de comprensión más elevado.



#### Testing & Retesting

Se evalúan y reevalúan periódicamente los conocimientos del alumno a lo largo del programa, mediante actividades y ejercicios evaluativos y autoevaluativos para que, de esta manera, el estudiante compruebe cómo va consiguiendo sus metas.



#### Clases magistrales

Existe evidencia científica sobre la utilidad de la observación de terceros expertos. El denominado Learning from an Expert afianza el conocimiento y el recuerdo, y genera seguridad en las futuras decisiones difíciles.



#### Guías rápidas de actuación

TECH ofrece los contenidos más relevantes del curso en forma de fichas o guías rápidas de actuación. Una manera sintética, práctica y eficaz de ayudar al estudiante a progresar en su aprendizaje.





06

# Titulación

El Curso Universitario en Nutrición en el Paciente Oncológico garantiza, además de la capacitación más rigurosa y actualizada, el acceso a un título de Curso Universitario expedido por TECH Global University.



“

*Supera con éxito este programa y recibe tu titulación universitaria sin desplazamientos ni farragosos trámites”*

Este programa te permitirá obtener el título propio de **Curso Universitario en Nutrición en el Paciente Oncológico** avalado por **TECH Global University**, la mayor Universidad digital del mundo.

**TECH Global University**, es una Universidad Oficial Europea reconocida públicamente por el Gobierno de Andorra (*boletín oficial*). Andorra forma parte del Espacio Europeo de Educación Superior (EEES) desde 2003. El EEES es una iniciativa promovida por la Unión Europea que tiene como objetivo organizar el marco formativo internacional y armonizar los sistemas de educación superior de los países miembros de este espacio. El proyecto promueve unos valores comunes, la implementación de herramientas conjuntas y fortaleciendo sus mecanismos de garantía de calidad para potenciar la colaboración y movilidad entre estudiantes, investigadores y académicos.

Este título propio de **TECH Global University**, es un programa europeo de formación continua y actualización profesional que garantiza la adquisición de las competencias en su área de conocimiento, confiriendo un alto valor curricular al estudiante que supere el programa.

Título: **Curso Universitario en Nutrición en el Paciente Oncológico**

Modalidad: **online**

Duración: **6 semanas**

Acreditación: **6 ECTS**





**Curso Universitario**  
Nutrición en el Paciente  
Oncológico

- » Modalidad: online
- » Duración: 6 semanas
- » Titulación: TECH Global University
- » Acreditación: 6 ECTS
- » Horario: a tu ritmo
- » Exámenes: online



# Curso Universitario

## Nutrición en el Paciente Oncológico