

# Curso Universitario

## Neuroanatomía y Neurofisiología

Avalado por la NBA





## Curso Universitario

### Neuroanatomía y Neurofisiología

- » Modalidad: **online**
- » Duración: **6 semanas**
- » Titulación: **TECH Global University**
- » Acreditación: **8 ECTS**
- » Horario: **a tu ritmo**
- » Exámenes: **online**

Acceso web: [www.techtitute.com/fisioterapia/curso-universitario/neuroanatomia-neurofisiologia](http://www.techtitute.com/fisioterapia/curso-universitario/neuroanatomia-neurofisiologia)

# Índice

01

Presentación

---

*pág. 4*

02

Objetivos

---

*pág. 8*

03

Dirección del curso

---

*pág. 12*

04

Estructura y contenido

---

*pág. 24*

05

Metodología

---

*pág. 28*

06

Titulación

---

*pág. 36*

# 01 Presentación

El aumento de la incidencia del Daño Cerebral Adquirido (DCA), especialmente del ictus, y la supervivencia al mismo, hacen de la Neurorrehabilitación y, por ende, de la Fisioterapia, un elemento indispensable, ya que el ictus es actualmente la primera causa de discapacidad en España. Esto, sumado a la conciencia de la población acerca de la búsqueda de profesionales especializados, está provocando un aumento de la demanda de fisioterapeutas que sean capaces de comprender el funcionamiento del sistema nervioso tras un daño y de sacarle el mayor rendimiento para minimizar las secuelas de dicha lesión.



“

*Este Curso Universitario en Neuroanatomía y Neurofisiología, generará una sensación de seguridad en el desempeño de tu profesión, que te ayudará a crecer personal y profesionalmente”*



Además, se está viviendo una época de grandes avances en el ámbito de la Neurociencia, así como de la Fisioterapia como ciencia, lo que obliga a tener que actualizar nuestros conocimientos tanto acerca del funcionamiento del sistema nervioso, como acerca de cómo evaluar y abordar terapéuticamente a una persona con DCA, puesto que cada lesión es diferente y se manifestará una forma en cada paciente.

Este Curso Universitario en Neuroanatomía y Neurofisiología pretende ser un compendio de la evidencia y el conocimiento científico más actualizado sobre el sistema nervioso y de su rehabilitación cuando se lesiona de forma sobrevenida. Gracias a ello, se postula como un programa capaz de especializar al fisioterapeuta que nunca haya tratado con personas con DCA y, sin embargo, tenga interés en que su futuro profesional tenga que ver con este tipo de pacientes.

Igualmente, el profesional que ya es fisioterapeuta neurológico, que trate o no con el DCA, encontrará un espacio para actualizar sus conocimientos y llegar a la super especialización en este colectivo de pacientes.

Por otra parte, al comprender tanta información sobre Neurociencia y funcionalidad, puede ser una herramienta útil para el fisioterapeuta cuyo paciente no sea específicamente aquel que padezca un DCA o una patología neurológica, sin embargo, necesita conocer los entresijos del sistema nervioso para comprender y abordar mejor la lesión o necesidad terapéutica por la que le consulte.

Este **Curso Universitario en Neuroanatomía y Neurofisiología** contiene el programa científico más completo y actualizado del mercado. Sus características más destacadas son:

- ♦ El desarrollo de casos prácticos presentados por expertos en Neuroanatomía y Neurofisiología
- ♦ Sus contenidos gráficos, esquemáticos y eminentemente prácticos con los que están concebidos, recogen una información científica y práctica sobre aquellas disciplinas indispensables para el ejercicio profesional
- ♦ Las novedades sobre Neuroanatomía y Neurofisiología
- ♦ Los ejercicios prácticos donde realizar el proceso de autoevaluación para mejorar el aprendizaje
- ♦ Su especial hincapié en metodologías innovadoras en Neuroanatomía y Neurofisiología
- ♦ Las lecciones teóricas, preguntas al experto, foros de discusión de temas controvertidos y trabajos de reflexión individual
- ♦ La disponibilidad de acceso a los contenidos desde cualquier dispositivo fijo o portátil con conexión a internet



*Actualiza tus conocimientos a través del Curso Universitario en Neuroanatomía y Neurofisiología”*

“

*Este Curso Universitario puede ser la mejor inversión que puedes hacer en la selección de un programa de actualización por dos motivos: además de poner al día tus conocimientos en Neuroanatomía y Neurofisiología, obtendrás un título por TECH Global University”*

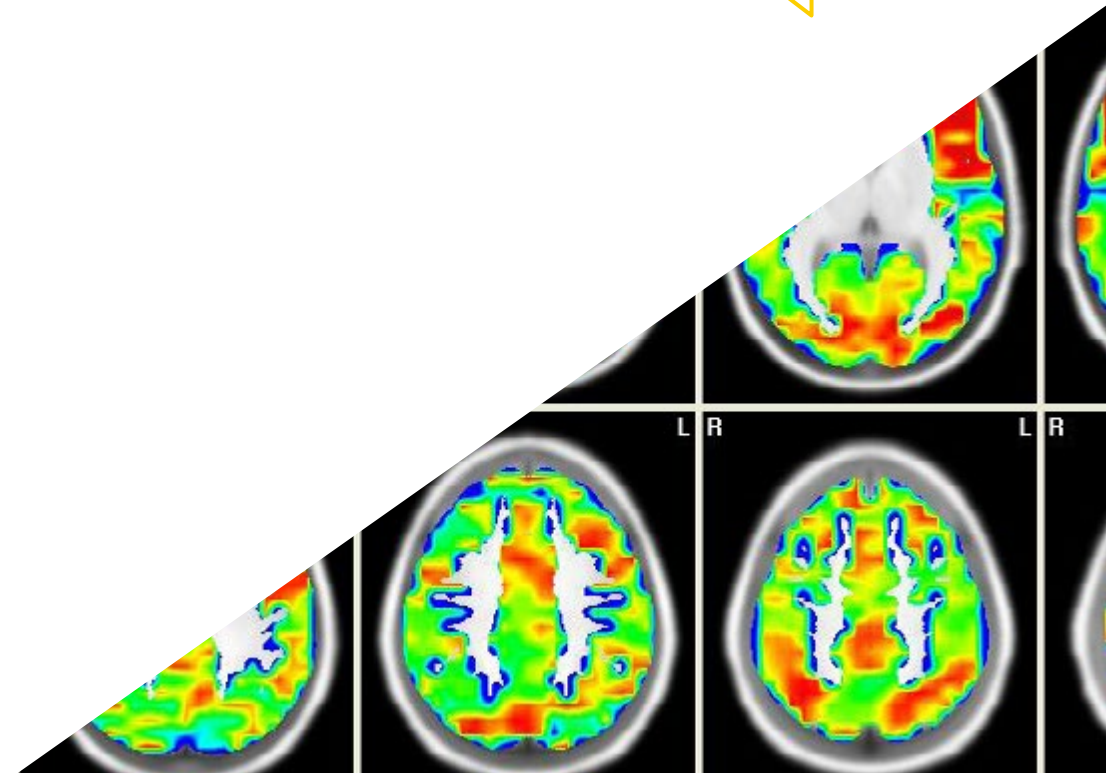
Incluye en su cuadro docente profesionales pertenecientes al ámbito de la Neuroanatomía y Neurofisiología, que vierten en esta capacitación la experiencia de su trabajo, además de reconocidos especialistas pertenecientes a sociedades de referencia y universidades de prestigio.

Gracias a su contenido multimedia elaborado con la última tecnología educativa, permitirán al profesional un aprendizaje situado y contextual, es decir, un entorno simulado que proporcionará un aprendizaje inmersivo programado para entrenarse ante situaciones reales.

El diseño de este programa se centra en el Aprendizaje Basado en Problemas, mediante el cual el alumno deberá tratar de resolver las distintas situaciones de práctica profesional que se le planteen a lo largo del curso académico. Para ello, el alumno contará con la ayuda de un novedoso sistema de vídeo interactivo realizado por reconocidos expertos en el campo de la Neuroanatomía y Neurofisiología y con gran experiencia docente.

*Aumenta tu seguridad en la toma de decisiones actualizando tus conocimientos a través de este Curso Universitario.*

*Aprovecha la oportunidad para conocer los últimos avances en Neuroanatomía y Neurofisiología y mejora la atención a tus pacientes.*



# 02

# Objetivos

El Curso Universitario en Neuroanatomía y Neurofisiología, está orientado a facilitar la actuación del fisioterapeuta en su práctica diaria relacionada con la Neuroanatomía y Neurofisiología.







“

*Este Curso Universitario en Neuroanatomía y Neurofisiología, con el empleo de la última tecnología educativa, para contribuir con calidad y seguridad a la toma de decisiones y seguimiento de tus alumnos”*



## Objetivos generales

---

- Aprender a localizar las diferentes estructuras anatómicas de la región
- Identificar las patologías para un correcto tratamiento de fisioterapia ecoguiado
- Definir los límites de la ecografía
- Aprender el uso del ecógrafo en el marco de las competencias del fisioterapeuta

“

*En TECH nos comprometemos con tu futuro, y por eso nos esforzamos en llevarte el programa más completo del mercado”*





## Objetivos específicos

---

- Describir las bases anatómicas estructurales del sistema nervioso
- Describir las bases anatómicas funcionales del sistema nervioso
- Revisar las diferentes teorías del control motor
- Actualizar los conocimientos en Neurociencia aplicables a la lesión neurológica



03

# Dirección del curso

El programa incluye en su cuadro docente especialistas de referencia en Neuroanatomía y Neurofisiología, que vierten en esta capacitación la experiencia de su trabajo. Además, participan, en su diseño y elaboración, otros especialistas de reconocido prestigio que completan el programa de un modo interdisciplinar.





“

*Aprende de profesionales de referencia, los últimos avances en los procedimientos en el ámbito de las Neuroanatomía y Neurofisiología”*



## Dirección



### Dña. De Andrés Garrido, Berta

- ♦ Coordinadora del área de Fisioterapia en Neurointegra
- ♦ Coordinadora de la Sección de Estudio de Neurofisioterapia de la Sociedad Española de Neurología
- ♦ Neurofisioterapeuta en el Centro de Rehabilitación Neurológica Neurointegra
- ♦ Responsable del área de Formación en el Centro de Rehabilitación Neurológica Neurointegra
- ♦ Docente de estudios de postgrado en Fisioterapia para el Daño Cerebral Adquirido
- ♦ Diplomada en Fisioterapia por la Universidad Alfonso X El Sabio de Madrid
- ♦ Máster en Fisioterapia en el Abordaje Neurológico del Niño y del Adulto por la Universidad de Murcia
- ♦ Máster en Fisioterapia Neurológica por la Universidad Pablo de Olavide

## Profesores

### Dña. Narbona González, Natividad

- ♦ Neuropsicóloga en Neurointegra
- ♦ Neuropsicóloga. CPM Aljarafe
- ♦ Neuropsicóloga. Asociación Sevillana Síndrome de Asperger
- ♦ Licenciada por la Universidad de Sevilla
- ♦ Doctora en Neurociencias. Universidad Pablo de Olavide de Sevilla
- ♦ Máster en Estudios Avanzados en Cerebro y Conducta. Universidad de Sevilla
- ♦ Master en Estudios Avanzados en Cerebro y Conducta. Universidad de Sevilla
- ♦ Experto en apoyo Psicosocial al paciente, Servicios Sanitarios. Universidad de Sevilla

### Dña. Amor Hernández, Paloma

- ♦ Psicóloga sanitaria
- ♦ Psicóloga sanitaria en Amalgama7
- ♦ Psicóloga sanitaria en NBPsicología
- ♦ Psicóloga sanitaria en Centro de Intervención Clínica y Social
- ♦ Investigadora predoctoral en el Grupo de Investigación Constructivista de la UNED
- ♦ Graduada en Psicología por la UNED
- ♦ Máster en Intervención en Psicología por la UNED
- ♦ Máster en Psicología General Sanitaria por la UNED

**Dña. Monís Rufino, Estela**

- ♦ Neurofisioterapeuta
- ♦ Fisioterapeuta en Neurointegra
- ♦ Diplomada en Fisioterapia
- ♦ Curso de Introducción al concepto Bobath en Pediatría: movimiento normal. Fundación Bobath
- ♦ Máster en Neufisioterapia. Universidad Pablo de Olavide
- ♦ Posgrado de Especialización en Atención temprana. Universidad de Nebrija
- ♦ Curso de Especialización sobre Trastornos del Espectro del Autismo. Autismo Sevilla
- ♦ Curso de Especialización en Fisioterapia Pediátrica Neonatal
- ♦ Miembro de: Sociedad Española de Neurología, Sociedad Española de Fisioterapia Pediátrica, Asociación Española de Intervención de la Primera Infancia, Asociación Interprofesional de Atención Temprana de Andalucía

**Dr. Rubiño Díaz, José Ángel**

- ♦ Investigador y docente de la Universidad de Les Illes Balears. España
- ♦ Miembro del equipo de Investigación de Neuropsicología y Cognición. Fundación Instituto de Investigación Sanitaria Illes Balears
- ♦ Neuropsicólogo y Psicogerontólogo en la Fundación Calviá
- ♦ Enfermero en el Hospital Universitario Son Espases
- ♦ Director de la Fundación María Aguilera
- ♦ Doctorado en Neurociencia. Universitat de les Illes Balears
- ♦ Experto en Dirección y Gestión de Centros de la Tercera Edad. Universidad Nacional de Educación a Distancia
- ♦ Licenciatura en Psicología. Universidad de Granada

**D. Díez Meleiro, Óscar**

- ♦ Fisioterapeuta experto en Neurorrehabilitación
- ♦ Socio fundador y codirector clínico de Neurem
- ♦ Fisioterapeuta experto en Neurorrehabilitación en el Centro Terapéutico de la Lesión Neuronal Alberto Guitián
- ♦ Fisioterapeuta experto en Neurorrehabilitación en la Asociación Viguesa de Esclerosis Múltiple
- ♦ Fisioterapeuta en Asociación de Familias de Personas con Parálisis Cerebral
- ♦ Graduado en Fisioterapia por la Universidad de Vigo
- ♦ Graduado en Psicología por la UNED
- ♦ Máster en Acupuntura en Rehabilitación y Tratamiento del Dolor por la Universidad de Santiago de Compostela
- ♦ Curso en Terapias Intensivas en Neurorrehabilitación

**Dña. Rodríguez Pérez, Mónica**

- ♦ Neuropsicóloga en Neurointegra
- ♦ Neuropsicóloga en INEURO – SCA
- ♦ Psicóloga. Rincomed – Centro de Reconocimientos Médicos
- ♦ Doctoranda y Neuropsicóloga en el Centro de Rehabilitación de Daño Cerebral CRECER. Universidad de Sevilla
- ♦ Máster en Psicología General Sanitaria. Universidad Nacional de Educación a Distancia U.N.E.D.
- ♦ Grado en Psicología. Universidad de Sevilla

**D. Lafuente Jándula, Ignacio**

- ♦ Fisioterapeuta experto en Neurofisioterapia y Neuroimagen
- ♦ Fisioterapeuta autónomo
- ♦ Coordinador del Máster en Neurofisioterapia en la Universidad Pablo de Olavide  
Fisioterapeuta en AISSE
- ♦ Técnico superior de imagen para el diagnóstico en el Hospital Vithas Parque San Antonio
- ♦ Postgrado Experto en Técnicas de Neuroimagen
- ♦ Máster en Neurofisioterapia en la Universidad Pablo de Olavide
- ♦ Graduado en Fisioterapia en la Universidad de Málaga

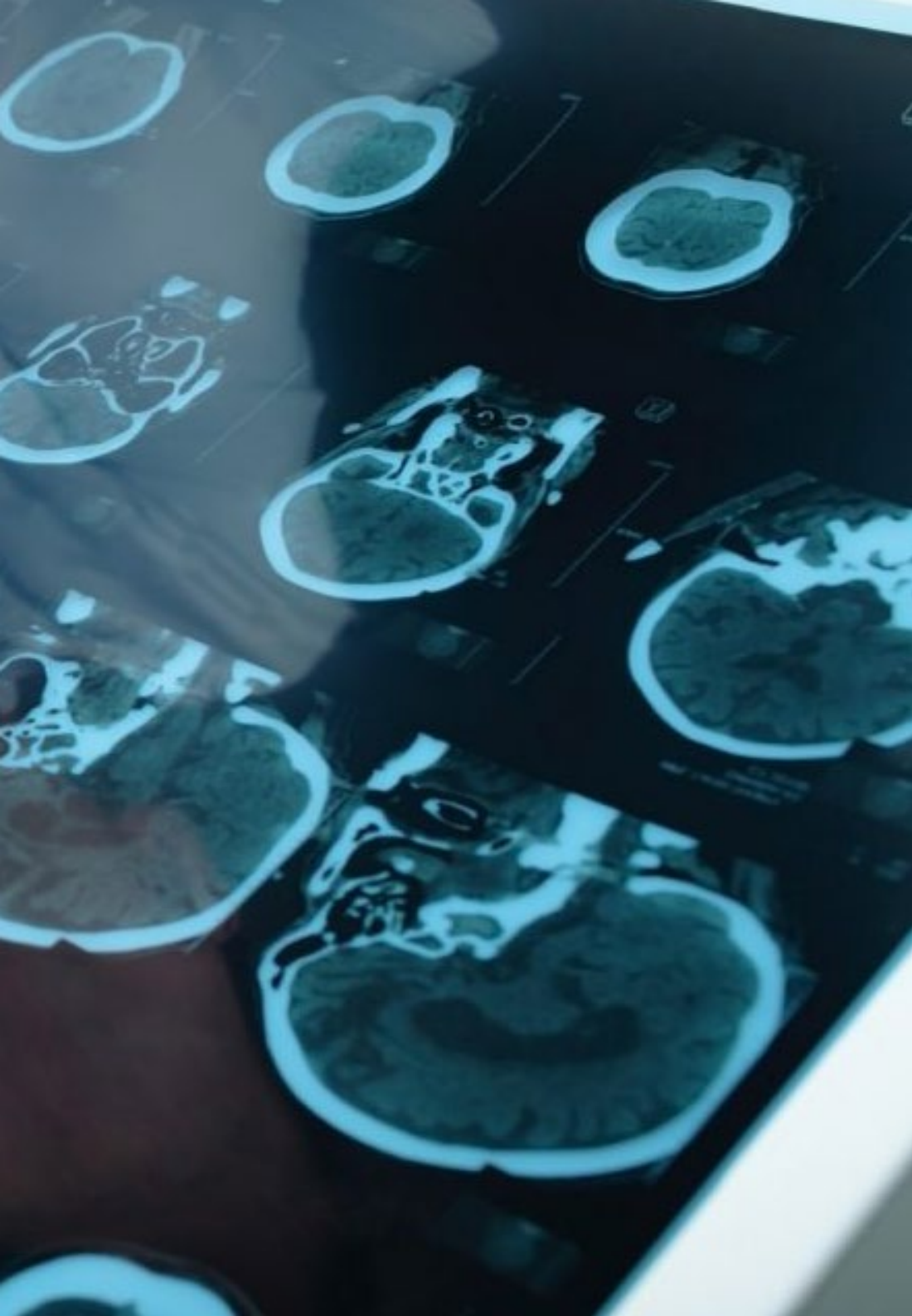
**D. Mariño Estelrich, Ignacio**

- ♦ Fisioterapeuta en el Hospital Sant Joan de Déu de Martorell
- ♦ Graduado en Fisioterapia
- ♦ Máster en Neurofisioterapia
- ♦ Máster en Dirección, Gestión y Emprendimiento de Centros Sanitarios y Servicios Sociales
- ♦ Miembro del Colegio de Fisioterapeutas de Cataluña

**Dr. Vázquez Sánchez, Fernando**

- ♦ Neurólogo en el Hospital Universitario de Burgos
- ♦ Neurólogo en el Centre Hospitalier de Bigorre en Francia Neurólogo en el Centre Hospitalier Public du Cotentin en Francia
- ♦ Neurólogo en el Centro Hospitalario Don Benito-Villanueva
- ♦ Neurólogo en el Centro Hospitalario Universitario de León
- ♦ Autor de numerosos artículos nacionales e internacionales
- ♦ Licenciado en Medicina por la Universidad de Salamanca
- ♦ Diploma Inter Universitario de Neurofisiología por la Universidad de Lille en Francia





#### **D. Entrena Casas, Álvaro**

- ◆ Fisioterapeuta experto en Neurorrehabilitación
- ◆ Fisioterapeuta en Neuron Rehabilitación
- ◆ Fisioterapeuta en CLINICA UNER
- ◆ Fisioterapeuta en ICTIA: Unidad especializada de Rehabilitación para Daño Neurológico de ASPAYM Castilla y León
- ◆ Grado en Fisioterapia por la Universidad de Jaén
- ◆ Máster en Fisioterapia en Neurología en la Universidad Pablo de Olavide
- ◆ Experto Universitario en Fisioterapia Respiratoria por la Universidad Católica de Ávila

#### **Dña. Bacardit Riu, Laura**

- ◆ Fisioterapeuta experta en tratamiento del Infarto Cerebral o el TCE
- ◆ Fisioterapeuta en MiT Fisioterapia
- ◆ Ponente de Fisioterapia 2.0, de la opinión a la evidencia
- ◆ Máster en Neurorrehabilitación por el Institut Guttmann (UAB)

#### **Dña. Ferreiro Pardo, Tatiana**

- ◆ Fisioterapeuta especializada en Neurorrehabilitación
- ◆ Fisioterapeuta pediátrica en Centro de Atención Temprana
- ◆ Fisioterapeuta neurológica en EuroEspes
- ◆ Fisioterapeuta en Residencia y CD Meu Lar
- ◆ Fisioterapeuta
- ◆ Diplomada en Fisioterapia por la Universidad de Valencia
- ◆ Máster en Neurociencias por la Universidad de Santiago de Compostela

**Dr. Lerma Lara, Sergio**

- ♦ Cofundador en Smart Dyspnea y Decano en la Facultad de Ciencias de la Salud CSEU La Salle
- ♦ Investigador en el Hospital Infantil Universitario Niño Jesús
- ♦ Docente del Máster Universitario en Biomecánica Aplicada
- ♦ Coordinador Técnico del Laboratorio de Análisis del Movimiento en el Hospital Niño Jesús
- ♦ Doctor Cum Laude en Fisioterapia por la Universidad Rey Juan Carlos
- ♦ Máster en Estudio y Tratamiento del Dolor en la Universidad Rey Juan Carlos
- ♦ Graduado en Fisioterapia en la Universidad Pontificia de Comillas
- ♦ Curso en Terapia Manual Ortopédica. Concepto Maitland

**Dña. Campos Martínez, Julia**

- ♦ Fisioterapeuta experta en Neurofisioterapia
- ♦ Fisioterapeuta en Hospital Vithas Almería
- ♦ Neurofisioterapeuta en la Clínica Neurodem
- ♦ Fisioterapeuta en la Clínica de Fisioterapia Saavedra
- ♦ Diplomada en Fisioterapia por la Universidad de Almería
- ♦ Máster en Neurofisioterapia
- ♦ Curso en Neuropsicología Funcional
- ♦ Curso en Técnicas de contención articular y vendaje neuromuscular Fisioterapia y Traumatología
- ♦ Curso en Diagnóstico y Valoración en Fisioterapia y Clasificación Internacional de Disfunción

**Dr. Lozano Lozano, Mario**

- ♦ Investigador docente en el Departamento de Fisioterapia Facultad de Ciencias de la Salud en la Universidad de Granada
- ♦ Doctorado en Medicina Clínica y Salud Pública
- ♦ Graduado en Terapia Ocupacional por la Universidad de Granada
- ♦ Miembro del Grupo de Investigación de la Unidad de Apoyo al Paciente Oncológico - Cuídate
- ♦ Miembro del comité directivo de la European Task Force of Occupational Therapy in Palliative Care

**D. Montero Leyva, José Luis**

- ♦ Fisioterapeuta en Residencia Beato Fray Leopoldo
- ♦ Coordinador de Rehabilitación de la Residencia Beato Fray Leopoldo
- ♦ Miembro de: Sociedad Española de Geriátría y Gerontología

**Dra. Salgueiro, Carina**

- ♦ Fisioterapeuta especializada en Rehabilitación Neurocognitiva
- ♦ Doctor por la Universidad de Sevilla
- ♦ Licenciatura en Fisioterapia
- ♦ Máster en Rehabilitación en Neurología: Aplicación práctica de la valoración y el tratamiento
- ♦ Máster en Neurociencias
- ♦ Máster en investigación traslacional en fisioterapia
- ♦ Especialista en Concepto Bobath
- ♦ Docente en diferentes universidades y centros especializados



**Dña. Moral Saiz, Beatriz**

- ♦ Fisioterapeuta Infantil
- ♦ Fisioterapeuta infantil de la unidad de Asistencia a la Infancia y Adolescencia. Instituto de Rehabilitación Funcional La Salle
- ♦ Fisioterapeuta en Efisiopediatric
- ♦ Docente en el curso de desarrollo profesional en Fisioterapia infantil del centro de Estudios Universitarios La Salle
- ♦ Docente curso de experto de Fisioterapia infantil. Universidad de Catilla la Mancha
- ♦ Docente en el Master Universitario de Fisioterapia Infantil, CEU San Pablo
- ♦ Grado de Fisioterapia. Centro Superior de Estudios Universitario La Salle, adscrito a la Universidad Autónoma de Madrid
- ♦ Master Universitario en Fisioterapia del Sistema Musculo-esquelético: Fisioterapia avanzada en el Tratamiento del Dolor. Centro Superior de Estudios Universitario La Salle, Adscrito a la Universidad Autónoma de Madrid
- ♦ Curso de actualización en Fisioterapia en la afectación del COVID-19
- ♦ Recognizing early motor delays and the importance of tummy time. Pathways.org
- ♦ Curso de Movimientos generales para la detención temprana de patologías neurológicas
- ♦ Manejo del ekso-esqueleto EKS0 BIONICS Nivel I y II
- ♦ Curso de ejercicio terapéutico en patología neurológica
- ♦ Curso de Drenaje Autógeno. Fisioterapia Respiratoria. Nivel I y II. Curso oficial de Jean Chevalier
- ♦ Desarrollo sensorio-motor como base para la intervención en fisioterapia pediátrica
- ♦ Fisioterapia Respiratoria en Pediatría

- ♦ Curso de experto en fisioterapia pediátrica
- ♦ Curso de vendaje muscular en pediatría
- ♦ Curso de introducción al concepto Bobath infantil
- ♦ Curso básico de introducción a la terapia Vojta
- ♦ Introducción al concepto Bobath. Movimiento Normal
- ♦ Curso básico y avanzado de equilibrio y rehabilitación vestibular
- ♦ Curso de formación continua en Fisioterapia Manual del Síndrome del Dolor Miofascial
- ♦ Monitor y Coordinador de Tiempo Libre. Escuela Fernando Soto Campos (Castilla y León)
- ♦ Miembro de: Sociedad de Española de Fisioterapia en Pediatría, Academia europea de niños con discapacidad «The European Academy for Childhood Disability» (EACD), Asociación Convives con Espasticidad como Fisioterapeuta, Voluntariado de fisioterapia con niños con necesidades espaciales en el centro Yayasan Widya Guna, Bali y en el Hospital Catholique Notre Dame de la Sante Servantes de Marie. Dschang, Camerún

**Dña. Agúndez Leroux, Sandra**

- ♦ Terapeuta ocupacional especializada en Neuroterapia
- ♦ Terapeuta Ocupacional en el Centro de Rehabilitación Neurológica Neurointegra
- ♦ Terapeuta Ocupacional en Ineuro SCA
- ♦ Terapeuta Ocupacional en Plena Inclusión
- ♦ Graduada en Terapia Ocupacional por la Universidad de Extremadura
- ♦ Máster en Investigación en Ciencias Sociosanitarias por la Universidad de Extremadura
- ♦ Máster en Neuroterapia Ocupacional por la Universidad Pablo de Olavide

**Dña. Abelleira Sánchez, Estefanía**

- ♦ Fisioterapeuta especializada en Neurorrehabilitación
- ♦ Fisioterapeuta en consulta privada
- ♦ Fisioterapeuta en la Fundación Purísima Concepción de Hermanas Hospitalarias
- ♦ Neurofisioterapeuta en Centro Terapéutico Vibra
- ♦ Fisioterapeuta en la Asociación Malagueña de Padres de Parálíticos Cerebrales
- ♦ Fisioterapeuta en residencias de ancianos
- ♦ Diplomada en Fisioterapia por la Universidad Ramón Llull
- ♦ Máster en Neurofisioterapia por la Universidad Pablo de Olavide
- ♦ Máster en Ciencias del Sistema Nervioso por la Universidad de Almería

**Dra. Pérez Nombela, Soraya**

- ♦ Fisioterapeuta en Universidad de Castilla-La Mancha
- ♦ Fisioterapeuta Investigador en el Hospital Nacional de Parapléjicos
- ♦ Diplomada en Fisioterapia. Universidad de Castilla – La Mancha
- ♦ Máster en Patología Neurológica. Universidad Rey Juan Carlos
- ♦ Especialista en Biomecánica de la Marcha humana, Neurorrehabilitación, Robótica y Lesión Medular

**Dra. Ferrand Ferri, Patricia**

- ♦ Especialista en Medicina Física y Rehabilitación experta en Parálisis Cerebral
- ♦ Médico Especialista en Medicina Física y Rehabilitación en Hospital Universitario Virgen del Rocío
- ♦ Ponente en Congresos relacionados con su especialidad
- ♦ Coautora del artículo *Análisis de consistencia de los parámetros temporo-espaciales con la valoración de la marcha en pacientes con ictus*





#### **D. Abeledo, Juan Luis**

- ◆ Fisioterapeuta especialista en Terapia Acuática para personas con discapacidad
- ◆ Fisioterapeuta en Fundación Upacesur
- ◆ Fisioterapeuta en el Instituto Ceutí de Rehabilitación
- ◆ Fisioterapeuta en Asociación de Minusválidos de Rota
- ◆ Vicepresidente de RETacua
- ◆ Diplomado en Fisioterapia por la Universidad de Cádiz
- ◆ Especialista en Hidroterapia por la Universidad de Castilla La Mancha
- ◆ Cursos y participación en Jornadas de Fisioterapia aplicada a personas con complejidades cerebrales

#### **D. Calderón Lucena, Antonio**

- ◆ Terapeuta Ocupacional
- ◆ Clínica de Rehabilitación Medical Park (Bad Feilnbach)

#### **Dra. De la Fuente, Rebeca**

- ◆ Doctora especializada en Neurología
- ◆ Médico Adjunto del Servicio de Neurología del Hospital de León
- ◆ Autora de diversas publicaciones científicas relacionadas con su especialidad
- ◆ Ponente en Congresos relacionados con la Neurología

#### **Dña. Hurtado de Mendoza Fernández, Alba**

- ◆ Especialidad en Neurociencia cognitiva
- ◆ Diplomada en Terapia Ocupacional
- ◆ Máster en Neurociencia
- ◆ Especialidad en Neurociencia cognitiva
- ◆ Formación avanzada en Neurorrehabilitación

#### **D. Del Barco Gavala, Alberto**

- ♦ Neuropsicólogo
- ♦ Neuropsicólogo clínico en Fundación Instituto Valenciano de Neurorrehabilitación
- ♦ Coordinador del Programa de Neuropsicología Clínica en el Hospital Universitario Virgen Macarena
- ♦ Neuropsicólogo clínico en el Instituto de Neurorrehabilitación Charbel
- ♦ Neuropsicólogo Clínico en el Hospital General de Jerez de la Frontera
- ♦ Director del Consorcio de Neuropsicología Clínica
- ♦ Autor del libro Neuropsicología del Daño Cerebral sobrevenido por Ictus y TCE
- ♦ Docente en estudios de posgrado universitario
- ♦ Licenciado en Psicología por la Universidad de Granada
- ♦ Máster en Neuropsicología Clínica por la Universidad Pablo de Olavide

#### **Dr. Gómez Soriano, Julio**

- ♦ Responsable del Grupo de Investigación en Fisioterapia Toledo (GIFTO). E.U. Enfermería y Fisioterapia de Toledo en la Universidad de Castilla la Mancha (UCLM)
- ♦ Investigador colaborador del Grupo de Función Sensitivomotora en el Hospital Nacional de Paraplégicos de Toledo
- ♦ Doctor en Patología Neurológica por el Departamento de Fisioterapia, Terapia Ocupacional, Rehabilitación y Medicina Física
- ♦ Máster en Patología Neurológica y Doctorado por la Universidad Rey Juan Carlos
- ♦ Diplomado en Fisioterapia
- ♦ Graduado en Ciencias de la Actividad Física y Deporte por la UCLM

#### **Dña. Soto Martínez, Alba Alicia**

- ♦ Fisioterapeuta especializada en Fisioterapia Neurológica
- ♦ Fisioterapeuta neurológica en ATECE Araba
- ♦ Neurofisioterapeuta en Fisun
- ♦ Fisioterapeuta neurológica en Integra Daño Cerebral
- ♦ Fisioterapeuta en CEAM Generalitat Valenciana
- ♦ Diplomada en Fisioterapia por la Universidad CEU Cardenal Herrera
- ♦ Máster en Fisioterapia Neurológica por la Universidad Pablo de Olavide

#### **Dña. Arjona Vegas, María Del Rocío**

- ♦ Logopeda experta en Intervención Logopédica para Daño Cerebral
- ♦ Logopeda en Hospital San Juan de Dios de Sevilla
- ♦ Logopeda en INEUROSCA
- ♦ Logopeda en Hospital Casaverde
- ♦ Diplomada en Logopedia por la Universidad de Málaga
- ♦ Curso de Especialización en Intervención Logopédica en Daño Cerebral por el Colegio Oficial de Logopedas de Andalucía
- ♦ Curso de Especialización en Trastornos del Espectro del Autismo por el Colegio Oficial de Logopedas de Andalucía

#### **Dra. Lara Lezama, Lidia**

- ♦ Médico Adjunta del Servicio de Neurología del Complejo Asistencial de León
- ♦ Especialista en Neurología en Neurología
- ♦ Licenciada en Medicina y Cirugía

**D. Ruiz García, Pablo**

- ♦ Fisioterapeuta Especializado en Neuro-Rehabilitación
- ♦ Fisioterapeuta en ADACEA Alicante
- ♦ Graduado en Fisioterapia
- ♦ Máster en Neuro-Rehabilitación

**D. Aguirre Moreno, Arantzazu**

- ♦ Terapeuta ocupacional infantojuvenil
- ♦ Terapeuta Ocupacional en la Unidad Infantojuvenil de Hospital de Día de Salud Mental
- ♦ Terapeuta Ocupacional en Clínica Galey
- ♦ Terapeuta Ocupacional en el Centro de Terapia Infantil Orión
- ♦ Docente en cursos y talleres relacionados con la Integración Sensorial
- ♦ Diplomada en Terapia Ocupacional por la Universidad Complutense de Madrid
- ♦ Máster en Atención Temprana en ITEAP

**D. García Peñalver, Antonio Francisco**

- ♦ Especialista en Fisioterapia
- ♦ Fisioterapeuta a domicilio en Motril
- ♦ Fisioterapeuta en Clínica de Fisioterapia Europa
- ♦ Máster en Neurofisioterapia de la Universidad Pablo de Olavide
- ♦ Diplomado en Fisioterapia por la Universidad de Granada
- ♦ Curso en Actividades Acuáticas Perinatales
- ♦ Curso en Concepto Mulligan - módulos A y B
- ♦ Postgrado de Vendaje Neuromuscular
- ♦ Tratamiento fisioterapéutico en las disyunciones temporomandibulares

**Dr. Sarrías Arrabal, Esteban**

- ♦ Psicólogo Especializado en Neurociencias
- ♦ Doctor por la Universidad de Sevilla
- ♦ Graduado en Psicología por la Universidad de Málaga (UMA)
- ♦ Máster en Estudios Avanzados en Cerebro y Conducta

**Dr. Rodríguez Sánchez, Augusto Rembrandt**

- ♦ Investigador de la Universidad de Sevilla
- ♦ Propietario de ENGYmove
- ♦ Docente sustituto de la Universidad de Sevilla
- ♦ Licenciado en Ciencias de la Actividad Física y del Deporte. Universidad de Sevilla
- ♦ Doctor por la Universidad de Sevilla
- ♦ Máster en Educación Social y Animación Sociocultural. Universidad Pablo de Olavide
- ♦ Diplomado en Educación Física. Universidad de Sevilla

**Dña. Piñel Cabas, Inmaculada**

- ♦ Terapeuta ocupacional en Neurointegra
- ♦ Terapeuta ocupacional. Proyecto Ineuro
- ♦ Grado en Terapia Ocupacional. Universidad de Granada
- ♦ Máster oficial en Nuevas Tendencias de Investigación en Ciencias de la Salud. Universidad de Málaga

**D. Crespillo, Víctor**

- ♦ Psicólogo
- ♦ DomusVi SAD. Sevilla



# 04

## Estructura y contenido

La estructura de los contenidos ha sido diseñada por un equipo de profesionales de los mejores centros educativos, universidades y empresas del territorio nacional, conscientes de la relevancia en la actualidad del programa para poder intervenir en la capacitación y acompañamiento de los alumnos, y comprometidos con la enseñanza de calidad mediante las nuevas tecnologías educativas.





“

*Este Curso Universitario en Neuroanatomía y Neurofisiología contiene el programa científico más completo y actualizado del mercado”*

## Módulo 1. Neuroanatomía y Neurofisiología

- 1.1. Introducción a la neuroanatomía estructural
- 1.2. Introducción a la neuroanatomía funcional
- 1.3. Médula espinal
- 1.4. Troncoencéfalo
- 1.5. Frontal
- 1.6. Parietal
- 1.7. Temporal
- 1.8. Occipital
- 1.9. Cerebelo
- 1.10. Ganglios Basales
- 1.11. Neuroplasticidad
- 1.12. El comportamiento motor
- 1.13. El control motor





“

*Una experiencia de capacitación  
única, clave y decisiva para impulsar  
tu desarrollo profesional”*



05

# Metodología

Este programa de capacitación ofrece una forma diferente de aprender. Nuestra metodología se desarrolla a través de un modo de aprendizaje de forma cíclica: ***el Relearning***.

Este sistema de enseñanza es utilizado, por ejemplo, en las facultades de medicina más prestigiosas del mundo y se ha considerado uno de los más eficaces por publicaciones de gran relevancia como el ***New England Journal of Medicine***.





“

*Descubre el Relearning, un sistema que abandona el aprendizaje lineal convencional para llevarte a través de sistemas cíclicos de enseñanza: una forma de aprender que ha demostrado su enorme eficacia, especialmente en las materias que requieren memorización”*

## En TECH empleamos el Método del Caso

Ante una determinada situación, ¿qué debería hacer un profesional? A lo largo del programa, los estudiantes se enfrentarán a múltiples casos clínicos simulados, basados en pacientes reales en los que deberán investigar, establecer hipótesis y, finalmente, resolver la situación. Existe abundante evidencia científica sobre la eficacia del método. Los especialistas aprenden mejor, más rápido y de manera más sostenible en el tiempo.

*Con TECH podrás experimentar una forma de aprender que está moviendo los cimientos de las universidades tradicionales de todo el mundo.*



Según el Dr. Gérvas, el caso clínico es la presentación comentada de un paciente, o grupo de pacientes, que se convierte en «caso», en un ejemplo o modelo que ilustra algún componente clínico peculiar, bien por su poder docente, bien por su singularidad o rareza. Es esencial que el caso se apoye en la vida profesional actual, intentando recrear los condicionantes reales en la práctica profesional del médico.

“

*¿Sabías que este método fue desarrollado en 1912, en Harvard, para los estudiantes de Derecho? El método del caso consistía en presentarles situaciones complejas reales para que tomaran decisiones y justificasen cómo resolverlas. En 1924 se estableció como método estándar de enseñanza en Harvard”*

La eficacia del método se justifica con cuatro logros fundamentales:

1. Los alumnos que siguen este método no solo consiguen la asimilación de conceptos, sino un desarrollo de su capacidad mental, mediante ejercicios de evaluación de situaciones reales y aplicación de conocimientos.
2. El aprendizaje se concreta de una manera sólida en capacidades prácticas que permiten al alumno una mejor integración en el mundo real.
3. Se consigue una asimilación más sencilla y eficiente de las ideas y conceptos, gracias al planteamiento de situaciones que han surgido de la realidad.
4. La sensación de eficiencia del esfuerzo invertido se convierte en un estímulo muy importante para el alumnado, que se traduce en un interés mayor en los aprendizajes y un incremento del tiempo dedicado a trabajar en el curso.



## Relearning Methodology

TECH aúna de forma eficaz la metodología del Estudio de Caso con un sistema de aprendizaje 100% online basado en la reiteración, que combina 8 elementos didácticos diferentes en cada lección.

Potenciamos el Estudio de Caso con el mejor método de enseñanza 100% online: el Relearning.

*El profesional aprenderá mediante casos reales y resolución de situaciones complejas en entornos simulados de aprendizaje. Estos simulacros están desarrollados a partir de software de última generación que permiten facilitar el aprendizaje inmersivo.*





Situado a la vanguardia pedagógica mundial, el método Relearning ha conseguido mejorar los niveles de satisfacción global de los profesionales que finalizan sus estudios, con respecto a los indicadores de calidad de la mejor universidad online en habla hispana (Universidad de Columbia).

Con esta metodología, se han capacitado más de 250.000 médicos con un éxito sin precedentes en todas las especialidades clínicas con independencia de la carga en cirugía. Nuestra metodología pedagógica está desarrollada en un entorno de máxima exigencia, con un alumnado universitario de un perfil socioeconómico alto y una media de edad de 43,5 años.

*El Relearning te permitirá aprender con menos esfuerzo y más rendimiento, implicándote más en tu especialización, desarrollando el espíritu crítico, la defensa de argumentos y el contraste de opiniones: una ecuación directa al éxito.*

En nuestro programa, el aprendizaje no es un proceso lineal, sino que sucede en espiral (aprender, desaprender, olvidar y reaprender). Por eso, se combinan cada uno de estos elementos de forma concéntrica.

La puntuación global que obtiene el sistema de aprendizaje de TECH es de 8.01, con arreglo a los más altos estándares internacionales.





Este programa ofrece los mejores materiales educativos, preparados a conciencia para los profesionales:



#### Material de estudio

Todos los contenidos didácticos son creados por los especialistas que van a impartir el curso, específicamente para él, de manera que el desarrollo didáctico sea realmente específico y concreto.

Estos contenidos son aplicados después al formato audiovisual, para crear el método de trabajo online de TECH. Todo ello, con las técnicas más novedosas que ofrecen piezas de gran calidad en todos y cada uno los materiales que se ponen a disposición del alumno.



#### Técnicas quirúrgicas y procedimientos en vídeo

TECH acerca al alumno las técnicas más novedosas, los últimos avances educativos y al primer plano de la actualidad en técnicas médicas. Todo esto, en primera persona, con el máximo rigor, explicado y detallado para contribuir a la asimilación y comprensión del estudiante. Y lo mejor de todo, pudiéndolo ver las veces que quiera.



#### Resúmenes interactivos

El equipo de TECH presenta los contenidos de manera atractiva y dinámica en píldoras multimedia que incluyen audios, vídeos, imágenes, esquemas y mapas conceptuales con el fin de afianzar el conocimiento.

Este exclusivo sistema educativo para la presentación de contenidos multimedia fue premiado por Microsoft como "Caso de éxito en Europa".



#### Lecturas complementarias

Artículos recientes, documentos de consenso y guías internacionales, entre otros. En la biblioteca virtual de TECH el estudiante tendrá acceso a todo lo que necesita para completar su capacitación.





#### Análisis de casos elaborados y guiados por expertos

El aprendizaje eficaz tiene, necesariamente, que ser contextual. Por eso, TECH presenta los desarrollos de casos reales en los que el experto guiará al alumno a través del desarrollo de la atención y la resolución de las diferentes situaciones: una manera clara y directa de conseguir el grado de comprensión más elevado.



#### Testing & Retesting

Se evalúan y reevalúan periódicamente los conocimientos del alumno a lo largo del programa, mediante actividades y ejercicios evaluativos y autoevaluativos para que, de esta manera, el estudiante compruebe cómo va consiguiendo sus metas.



#### Clases magistrales

Existe evidencia científica sobre la utilidad de la observación de terceros expertos. El denominado Learning from an Expert afianza el conocimiento y el recuerdo, y genera seguridad en las futuras decisiones difíciles.



#### Guías rápidas de actuación

TECH ofrece los contenidos más relevantes del curso en forma de fichas o guías rápidas de actuación. Una manera sintética, práctica y eficaz de ayudar al estudiante a progresar en su aprendizaje.



06

# Titulación

El Curso Universitario en Neuroanatomía y Neurofisiología garantiza, además de la capacitación más rigurosa y actualizada, el acceso a un título de Curso Universitario expedido por TECH Global University.



“

*Supera con éxito este programa y recibe tu titulación universitaria sin desplazamientos ni farragosos trámites”*

Este programa te permitirá obtener el título propio de **Curso Universitario en Neuroanatomía y Neurofisiología** avalado por **TECH Global University**, la mayor Universidad digital del mundo.

**TECH Global University**, es una Universidad Oficial Europea reconocida públicamente por el Gobierno de Andorra (*boletín oficial*). Andorra forma parte del Espacio Europeo de Educación Superior (EEES) desde 2003. El EEES es una iniciativa promovida por la Unión Europea que tiene como objetivo organizar el marco formativo internacional y armonizar los sistemas de educación superior de los países miembros de este espacio. El proyecto promueve unos valores comunes, la implementación de herramientas conjuntas y fortaleciendo sus mecanismos de garantía de calidad para potenciar la colaboración y movilidad entre estudiantes, investigadores y académicos.

Este título propio de **TECH Global University**, es un programa europeo de formación continua y actualización profesional que garantiza la adquisición de las competencias en su área de conocimiento, confiriendo un alto valor curricular al estudiante que supere el programa.

Título: **Curso Universitario en Neuroanatomía y Neurofisiología**

Modalidad: **online**

Duración: **6 semanas**

Acreditación: **8 ECTS**







## Curso Universitario

### Neuroanatomía y Neurofisiología

- » Modalidad: online
- » Duración: 6 semanas
- » Titulación: TECH Global University
- » Acreditación: 8 ECTS
- » Horario: a tu ritmo
- » Exámenes: online

# Curso Universitario

## Neuroanatomía y Neurofisiología

Avalado por la NBA

