

Curso Universitario

Innovación Empresarial y
Emprendimiento en E-Health





Curso Universitario Innovación Empresarial y Emprendimiento en E-Health

- » Modalidad: **online**
- » Duración: **6 semanas**
- » Titulación: **TECH Universidad ULAC**
- » Acreditación: **6 ECTS**
- » Horario: **a tu ritmo**
- » Exámenes: **online**

Acceso web: www.techtitute.com/fisioterapia/curso-universitario/innovacion-empresarial-emprendimiento-e-health

Índice

01

Presentación

pág. 4

02

Objetivos

pág. 8

03

Dirección del curso

pág. 12

04

Estructura y contenido

pág. 16

05

Metodología

pág. 20

06

Titulación

pág. 28

01

Presentación

El emprendimiento en E-Health es una de las áreas de mayor crecimiento y oportunidad en la actualidad, impulsada por la rápida evolución de la tecnología y la necesidad de soluciones innovadoras en el sector de la Salud. Esta titulación aborda precisamente esta temática, ofreciendo a los estudiantes una preparación completa sobre cómo crear y gestionar startups en el ámbito del TeleHealth. El programa, totalmente online, se basa en la metodología pedagógica del *Relearning*, lo que permite a los alumnos asimilar los conceptos con mayor rapidez mediante la reiteración dirigida en dinámicos recursos. Del mismo modo, podrán organizar sus materiales académicos de manera flexible y adaptarse a sus propios horarios y necesidades.





“

*Actualízate en el emprendimiento
en E-Health y crea proyectos en
un ecosistema innovador”*

En los últimos años, la industria de la salud ha experimentado una gran transformación impulsada por la innovación y el emprendimiento en tecnología digital. La tecnología de la información y las comunicaciones (TIC) se han convertido en una herramienta clave en el sector, lo que ha dado lugar al campo del E-Health.

Así, el emprendimiento y la innovación en e-Health son áreas de gran importancia, ya que permiten desarrollar soluciones innovadoras para mejorar la atención sanitaria y la calidad de vida de las personas. Por lo tanto, se hace necesario contar con profesionales especializados en estas áreas para liderar el cambio y la evolución del sector. Por ello, el Curso Universitario en Innovación Empresarial y Emprendimiento en E-Health tiene como objetivo preparar a fisioterapeutas con habilidades y conocimientos necesarios para desarrollar soluciones innovadoras en el campo de la Salud digital y liderar proyectos de emprendimiento en este ámbito.

El programa aborda temas clave como el emprendimiento, la innovación, modelos de negocio, metodologías Lean Startup y Business Model Canvas, análisis externo, estratégico y normativo, entorno emprendedor y financiación, así como herramientas prácticas para el emprendimiento y la innovación.

Esta titulación es 100% online y cuenta con una metodología pedagógica basada en el *Relearning*, lo que les permitirá ahorrar decenas de horas de estudio. Además, los estudiantes tienen flexibilidad para organizar los recursos académicos según su disponibilidad y horarios, por lo que cuentan con todos los ingredientes para lanzar su carrera profesional de manera cómoda.

Este **Curso Universitario en Innovación Empresarial y Emprendimiento en E-Health** contiene el programa científico más completo y actualizado del mercado. Sus características más destacadas son:

- ♦ El desarrollo de casos prácticos presentados por expertos en Innovación Empresarial y Emprendimiento en E-Health
- ♦ Los contenidos gráficos, esquemáticos y eminentemente prácticos con los que está concebido recogen una información científica y práctica sobre aquellas disciplinas indispensables para el ejercicio profesional
- ♦ Los ejercicios prácticos donde realizar el proceso de autoevaluación para mejorar el aprendizaje
- ♦ Su especial hincapié en metodologías innovadoras
- ♦ Las lecciones teóricas, preguntas al experto, foros de discusión de temas controvertidos y trabajos de reflexión individual
- ♦ La disponibilidad de acceso a los contenidos desde cualquier dispositivo fijo o portátil con conexión a internet



Ofrece propuestas de valor al mercado y lanza tu carrera en Fisioterapia un paso más allá con este Curso Universitario

“

Analiza el mercado E-Health de forma sistemática y estructurada mediante dinámicos casos prácticos o vídeos”

El programa incluye en su cuadro docente a profesionales del sector que vierten en esta capacitación la experiencia de su trabajo, además de reconocidos especialistas de sociedades de referencia y universidades de prestigio.

Su contenido multimedia, elaborado con la última tecnología educativa, permitirá al profesional un aprendizaje situado y contextual, es decir, un entorno simulado que proporcionará una capacitación inmersiva programada para entrenarse ante situaciones reales.

El diseño de este programa se centra en el Aprendizaje Basado en Problemas, mediante el cual el profesional deberá tratar de resolver las distintas situaciones de práctica profesional que se le planteen a lo largo del curso académico. Para ello, contará con la ayuda de un novedoso sistema de vídeo interactivo realizado por reconocidos expertos.

Identifica oportunidades y minimiza la tasa de error en el sector E-Health”

Posiciónate en el ámbito del TeleHealth gracias a una titulación única en el mercado”



02 Objetivos

El Curso Universitario en Innovación Empresarial y Emprendimiento en E-Health tiene como objetivo que los estudiantes se actualicen en cuanto a la aplicación de las tecnologías de la información y las comunicaciones en diversos campos, pero principalmente enfocados en el sector sanitario y fisioterapéutico. Así, en este programa se busca exponer de manera detallada los fundamentos de una startup en el ámbito de la Salud, entre otros puntos clave.





“

Determina los dispositivos de E-Health más adecuados para tu próximo proyecto empresarial con los conocimientos que desarrollarás con TECH”



Objetivos generales

- ◆ Desarrollar conceptos clave de medicina que sirvan de vehículo de comprensión de la medicina clínica
- ◆ Determinar las principales enfermedades que afectan al cuerpo humano clasificadas por aparatos o sistemas, estructurando cada módulo en un esquema claro de fisiopatología, diagnóstico y tratamiento
- ◆ Determinar cómo obtener métricas y herramientas para la gestión de la salud
- ◆ Desarrollar las bases de la metodología científica básica y traslacional
- ◆ Examinar los principios éticos y de buenas prácticas que rigen los diferentes tipos de la investigación en ciencias de la salud
- ◆ Identificar y generar los medios de financiación, evaluación y difusión de la investigación científica
- ◆ Identificar las aplicaciones clínicas reales de las diversas técnicas
- ◆ Desarrollar los conceptos clave de las ciencias y teoría de la computación
- ◆ Determinar las aplicaciones de la computación y su implicación en la bioinformática
- ◆ Proporcionar los recursos necesarios para la iniciación del alumno en la aplicación práctica de los conceptos del módulo
- ◆ Desarrollar los conceptos fundamentales de las bases de datos
- ◆ Determinar la importancia de las bases de datos médicas
- ◆ Profundizar en las técnicas más importantes en la investigación
- ◆ Identificar las oportunidades que ofrece el IoT en el campo de e-Health
- ◆ Proporcionar conocimiento especializado sobre las tecnologías y metodologías empleadas en el diseño, desarrollo y evaluación de los sistemas de telemedicina
- ◆ Determinar los diferentes tipos y aplicaciones de la telemedicina
- ◆ Profundizar en los aspectos éticos y marcos regulatorios más comunes de la telemedicina
- ◆ Analizar el uso de dispositivos médicos
- ◆ Desarrollar los conceptos clave del emprendimiento y la innovación en e-Health
- ◆ Determinar qué es un Modelo de Negocio y los tipos de modelos de negocio existentes
- ◆ Recopilar casos de éxito en e-Health y errores a evitar
- ◆ Aplicar los conocimientos adquiridos a tu propia idea de negocio



Alcanza estos objetivos y maneja las herramientas prácticas de análisis del entorno y para testar rápido y validar tu idea”



Objetivos específicos

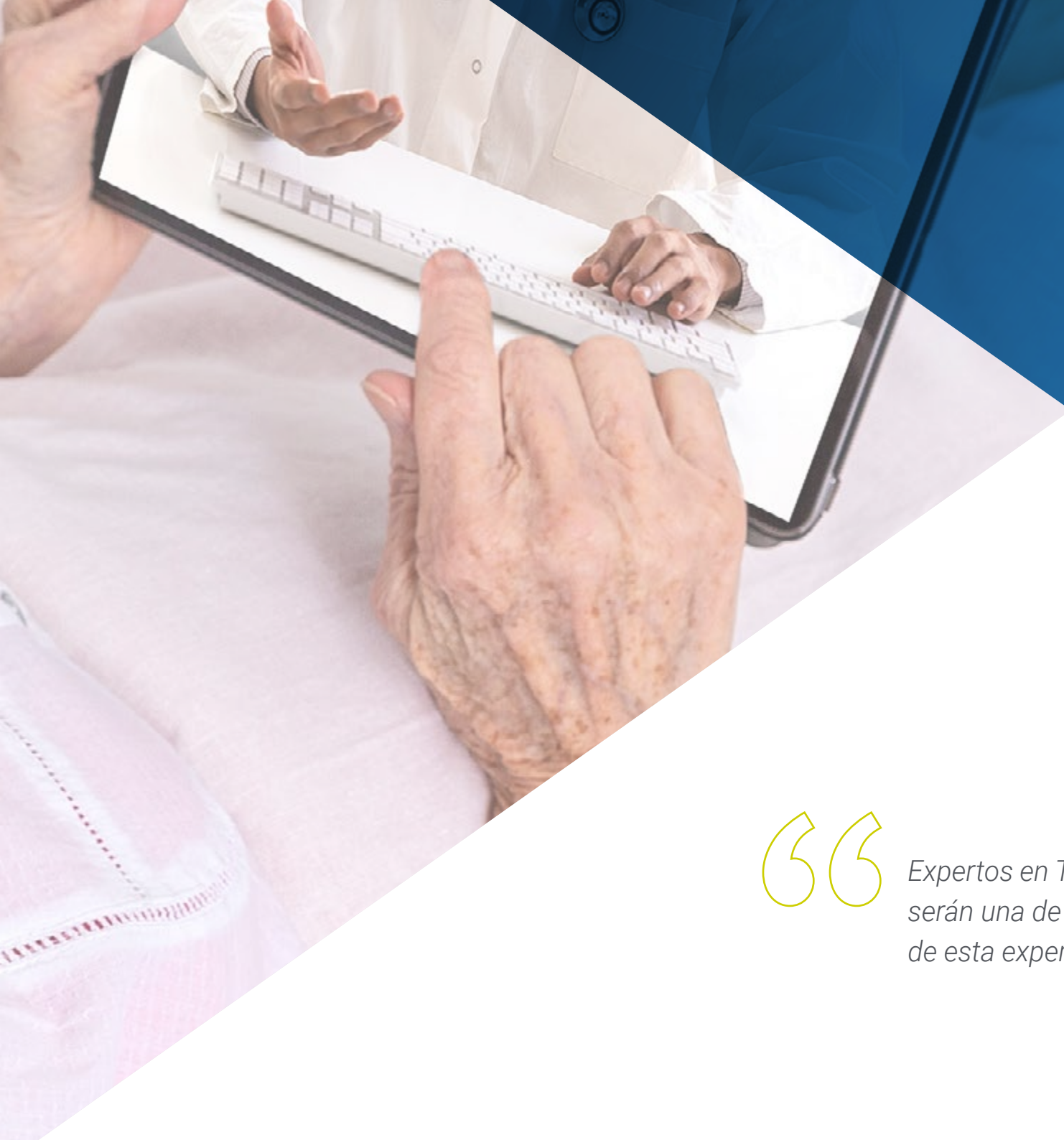
- ◆ Ser capaz de analizar el mercado e-Health de forma sistemática y estructurada
- ◆ Aprender los conceptos clave propios del ecosistema innovador
- ◆ Crear negocios con la metodología Lean Startup
- ◆ Analizar el mercado y a los competidores
- ◆ Ser capaces de encontrar una propuesta de valor sólida en el mercado
- ◆ Identificar oportunidades y minimizar la tasa de error
- ◆ Ser capaces de manejar las herramientas prácticas de análisis del entorno y las herramientas prácticas para testar rápido y validar tu idea

03

Dirección del curso

El equipo docente encargado de impartir el Curso Universitario está compuesto por expertos en las áreas de Tecnología, Salud y Fisioterapia. Cada uno de ellos cuenta con una amplia experiencia en el campo de las TIC aplicadas a la Salud y la atención médica, y han sido seleccionados cuidadosamente por su capacidad para impartir conocimientos actualizados y relevantes a los estudiantes. Además, el equipo docente se caracteriza por su enfoque práctico y su capacidad para adaptar los contenidos del curso a las necesidades y demandas de los alumnos, fomentando un aprendizaje significativo y aplicable en el mundo laboral.





“

*Expertos en Tecnología, Salud y Fisioterapia
serán una de tus mayores bazas a lo largo
de esta experiencia académica”*

Dirección



Dña. Sirera Pérez, Ángela

- ♦ Ingeniera Biomédica experta en Medicina Nuclear y diseño de exoesqueletos
- ♦ Diseñadora de piezas específicas para Impresión en 3D en Technadi
- ♦ Técnico del área de Medicina nuclear de la Clínica universitaria de Navarra.
- ♦ Licenciada en Ingeniería biomédica por la Universidad de Navarra
- ♦ MBA y Liderazgo en Empresas de Tecnologías Médicas y Sanitarias

Profesores

Dña. Crespo Ruiz, Carmen

- ♦ Especialista en Análisis de Inteligencia, Estrategia y Privacidad
- ♦ Directora de Estrategia y Privacidad en Freedom&Flow SL
- ♦ Cofundadora Healthy Pills SL
- ♦ Consultora de Innovación & Técnico de Proyectos. CEEI CIUDAD REAL
- ♦ Cofundadora de Thinking Makers
- ♦ Asesoría y formación en protección de datos. Grupo Cooperativo Tangente
- ♦ Docente Universitario
- ♦ Graduada en Derecho por la UNED
- ♦ Graduada en Periodismo por la Universidad Pontificia de Salamanca
- ♦ Máster en Análisis de Inteligencia (Cátedra Carlos III & Univ. Rey Juan Carlos, con el aval del Centro Nacional de Inteligencia – CNI)
- ♦ Programa ejecutivo avanzado en Delegado de Protección de Datos



04

Estructura y contenido

El contenido del Curso Universitario en Innovación Empresarial y Emprendimiento en E-Health está diseñado para que los estudiantes adquieran una visión completa de las tecnologías de la información y las comunicaciones aplicables en el campo sanitario. El título se centra en la innovación y el emprendimiento, con el objetivo de que los estudiantes manejen la creación de una startup y desarrollen un modelo de negocio sólido y rentable en el mercado innovador del E-Health. Todo esto y más en solo 180 horas.

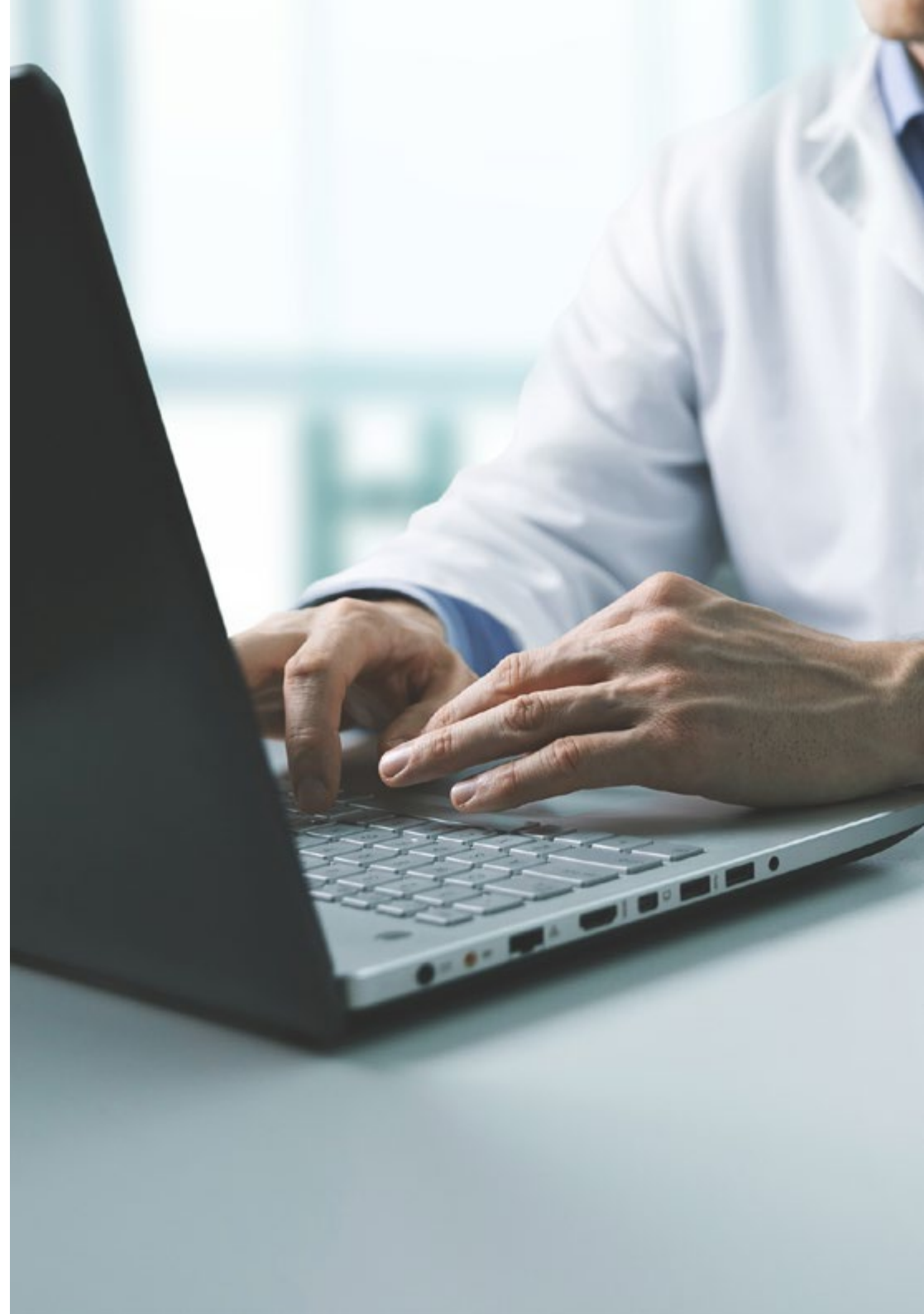


“

Disfruta de un plan de estudios actualizado y pormenorizado con el que examinarás los modelos de negocio más adecuados en esta área”

Módulo 1. Innovación empresarial y emprendimiento en e-Health

- 1.1. Emprendimiento e innovación
 - 1.1.1. Innovación
 - 1.1.2. Emprendimiento
 - 1.1.3. Una Startup
- 1.2. Emprendimiento en e-Health
 - 1.2.1. Mercado Innovador e-Health
 - 1.2.2. Verticales en e-Health: mHealth
 - 1.2.3. TeleHealth
- 1.3. Modelos de negocio I: primeros estados del emprendimiento
 - 1.3.1. Tipos de modelo de negocio
 - 1.3.1.1. Marketplace
 - 1.3.1.2. Plataformas digitales
 - 1.3.1.3. Saas
 - 1.3.2. Elementos críticos en la fase inicial. De la idea al negocio
 - 1.3.3. Errores comunes en los primeros pasos del emprendimiento
- 1.4. Modelos de negocio II: modelo Canvas
 - 1.4.1. Business Model Canvas
 - 1.4.2. Propuesta de valor
 - 1.4.3. Actividades y recursos clave
 - 1.4.4. Segmento de clientes
 - 1.4.5. Relación con los clientes
 - 1.4.6. Canales de distribución
 - 1.4.7. Alianzas
 - 1.4.7.1. Estructura de costes y flujos de ingreso
- 1.5. Modelos de negocio III: metodología Lean Startup
 - 1.5.1. Crea
 - 1.5.2. Valida
 - 1.5.3. Mide
 - 1.5.4. Decide



- 1.6. Modelos de negocio IV: Análisis externo, estratégico y normativo
 - 1.6.1. Océano rojo y océano azul
 - 1.6.2. Curva de valor
 - 1.6.3. Normativa aplicable en e-Health
- 1.7. Modelos exitosos en e-Health I: conocer antes de innovar
 - 1.7.1. Análisis empresas de e-Health exitosas
 - 1.7.2. Análisis empresa X
 - 1.7.3. Análisis empresa Y
 - 1.7.4. Análisis empresa Z
- 1.8. Modelos exitosos en e-Health II: escuchar antes de innovar
 - 1.8.1. Entrevista práctica CEO de Startup E-Health
 - 1.8.2. Entrevista práctica CEO de Startup "sector x"
 - 1.8.3. Entrevista práctica dirección técnica de Startup "x"
- 1.9. Entorno emprendedor y financiación
 - 1.9.1. Ecosistema emprendedor en el sector salud
 - 1.9.2. Financiación
 - 1.9.3. Entrevista de caso
- 1.10. Herramientas prácticas para el emprendimiento y la innovación
 - 1.10.1. Herramientas OSINT (Open Source Intelligence)
 - 1.10.2. Análisis
 - 1.10.3. Herramientas No-code para emprender



Maneja con solvencia todas y cada una de las herramientas No-Code para emprender. ¡Inscríbete ahora!

05

Metodología

Este programa de capacitación ofrece una forma diferente de aprender. Nuestra metodología se desarrolla a través de un modo de aprendizaje de forma cíclica: ***el Relearning***.

Este sistema de enseñanza es utilizado, por ejemplo, en las facultades de medicina más prestigiosas del mundo y se ha considerado uno de los más eficaces por publicaciones de gran relevancia como el ***New England Journal of Medicine***.





Descubre el Relearning, un sistema que abandona el aprendizaje lineal convencional para llevarte a través de sistemas cíclicos de enseñanza: una forma de aprender que ha demostrado su enorme eficacia, especialmente en las materias que requieren memorización”

En TECH empleamos el Método del Caso

Ante una determinada situación, ¿qué debería hacer un profesional? A lo largo del programa, los estudiantes se enfrentarán a múltiples casos clínicos simulados, basados en pacientes reales en los que deberán investigar, establecer hipótesis y, finalmente, resolver la situación. Existe abundante evidencia científica sobre la eficacia del método. Los fisioterapeutas/kinesiólogos aprenden mejor, más rápido y de manera más sostenible en el tiempo.

Con TECH podrás experimentar una forma de aprender que está moviendo los cimientos de las universidades tradicionales de todo el mundo.



Según el Dr. Gérvas, el caso clínico es la presentación comentada de un paciente, o grupo de pacientes, que se convierte en «caso», en un ejemplo o modelo que ilustra algún componente clínico peculiar, bien por su poder docente, bien por su singularidad o rareza. Es esencial que el caso se apoye en la vida profesional actual, intentando recrear los condicionantes reales en la práctica profesional de la fisioterapia.

“

¿Sabías que este método fue desarrollado en 1912, en Harvard, para los estudiantes de Derecho? El método del caso consistía en presentarles situaciones complejas reales para que tomaran decisiones y justificasen cómo resolverlas. En 1924 se estableció como método estándar de enseñanza en Harvard”

La eficacia del método se justifica con cuatro logros fundamentales:

1. Los fisioterapeutas/kinesiólogos que siguen este método no solo consiguen la asimilación de conceptos, sino un desarrollo de su capacidad mental, mediante ejercicios de evaluación de situaciones reales y aplicación de conocimientos.
2. El aprendizaje se concreta de una manera sólida en capacidades prácticas que permiten al fisioterapeuta/kinesiólogo una mejor integración en el mundo real.
3. Se consigue una asimilación más sencilla y eficiente de las ideas y conceptos, gracias al planteamiento de situaciones que han surgido de la realidad.
4. La sensación de eficiencia del esfuerzo invertido se convierte en un estímulo muy importante para el alumnado, que se traduce en un interés mayor en los aprendizajes y un incremento del tiempo dedicado a trabajar en el curso.



Relearning Methodology

TECH aúna de forma eficaz la metodología del Estudio de Caso con un sistema de aprendizaje 100% online basado en la reiteración, que combina 8 elementos didácticos diferentes en cada lección.

Potenciamos el Estudio de Caso con el mejor método de enseñanza 100% online: el Relearning.



El fisioterapeuta/kinesiólogo aprenderá mediante casos reales y resolución de situaciones complejas en entornos simulados de aprendizaje. Estos simulacros están desarrollados a partir de software de última generación que permiten facilitar el aprendizaje inmersivo.

Situado a la vanguardia pedagógica mundial, el método Relearning ha conseguido mejorar los niveles de satisfacción global de los profesionales que finalizan sus estudios, con respecto a los indicadores de calidad de la mejor universidad online en habla hispana (Universidad de Columbia).

Con esta metodología se han capacitado más de 65.000 fisioterapeutas/kinesiólogos con un éxito sin precedentes en todas las especialidades clínicas con independencia de la carga manual/práctica. Nuestra metodología pedagógica está desarrollada en un entorno de máxima exigencia, con un alumnado universitario de un perfil socioeconómico alto y una media de edad de 43,5 años.

El Relearning te permitirá aprender con menos esfuerzo y más rendimiento, implicándote más en tu capacitación, desarrollando el espíritu crítico, la defensa de argumentos y el contraste de opiniones: una ecuación directa al éxito.

En nuestro programa, el aprendizaje no es un proceso lineal, sino que sucede en espiral (aprender, desaprender, olvidar y reaprender). Por eso, se combinan cada uno de estos elementos de forma concéntrica.

La puntuación global que obtiene nuestro sistema de aprendizaje es de 8.01, con arreglo a los más altos estándares internacionales.



Este programa ofrece los mejores materiales educativos, preparados a conciencia para los profesionales:



Material de estudio

Todos los contenidos didácticos son creados por los especialistas que van a impartir el programa universitario, específicamente para él, de manera que el desarrollo didáctico sea realmente específico y concreto.

Estos contenidos son aplicados después al formato audiovisual, para crear el método de trabajo online de TECH. Todo ello, con las técnicas más novedosas que ofrecen piezas de gran calidad en todos y cada uno los materiales que se ponen a disposición del alumno.



Técnicas y procedimientos de fisioterapia en vídeo

TECH acerca al alumno las técnicas más novedosas y los últimos avances educativos, al primer plano de la actualidad en técnicas y procedimientos de fisioterapia/ kinesioterapia. Todo esto, en primera persona, con el máximo rigor, explicado y detallado para contribuir a la asimilación y comprensión del estudiante. Y lo mejor, puedes verlos las veces que quieras.



Resúmenes interactivos

El equipo de TECH presenta los contenidos de manera atractiva y dinámica en píldoras multimedia que incluyen audios, vídeos, imágenes, esquemas y mapas conceptuales con el fin de afianzar el conocimiento.

Este sistema exclusivo para la presentación de contenidos multimedia fue premiado por Microsoft como "Caso de éxito en Europa".



Lecturas complementarias

Artículos recientes, documentos de consenso y guías internacionales, entre otros. En la biblioteca virtual de TECH el estudiante tendrá acceso a todo lo que necesita para completar su capacitación.





Análisis de casos elaborados y guiados por expertos

El aprendizaje eficaz tiene, necesariamente, que ser contextual. Por eso, TECH presenta los desarrollos de casos reales en los que el experto guiará al alumno a través del desarrollo de la atención y la resolución de las diferentes situaciones: una manera clara y directa de conseguir el grado de comprensión más elevado.



Testing & Retesting

Se evalúan y reevalúan periódicamente los conocimientos del alumno a lo largo del programa, mediante actividades y ejercicios evaluativos y autoevaluativos para que, de esta manera, el estudiante compruebe cómo va consiguiendo sus metas.



Clases magistrales

Existe evidencia científica sobre la utilidad de la observación de terceros expertos. El denominado Learning from an Expert afianza el conocimiento y el recuerdo, y genera seguridad en las futuras decisiones difíciles.



Guías rápidas de actuación

TECH ofrece los contenidos más relevantes del curso en forma de fichas o guías rápidas de actuación. Una manera sintética, práctica y eficaz de ayudar al estudiante a progresar en su aprendizaje.



06

Titulación

El Curso Universitario en Innovación Empresarial y Emprendimiento en E-Health garantiza, además de la capacitación más rigurosa y actualizada, el acceso a dos diplomas de Curso Universitario, uno expedido por TECH Global University y otro expedido por la Universidad Latinoamericana y del Caribe.



“

Supera con éxito este programa y recibe tu titulación universitaria sin desplazamientos ni farragosos trámites”

El programa del **Curso Universitario en Innovación Empresarial y Emprendimiento en E-Health** es el más completo del panorama académico actual. A su egreso, el estudiante recibirá un diploma universitario emitido por TECH Global University, y otro por la Universidad Latinoamericana y del Caribe.

Estos títulos de formación permanente y actualización profesional de TECH Global University y Universidad Latinoamericana y del Caribe garantizan la adquisición de competencias en el área de conocimiento, otorgando un alto valor curricular al estudiante que supere las evaluaciones y acredite el programa tras cursarlo en su totalidad.

Este doble reconocimiento, de dos destacadas instituciones universitarias, suponen una doble recompensa a una formación integral y de calidad, asegurando que el estudiante obtenga una certificación reconocida tanto a nivel nacional como internacional. Este mérito académico le posicionará como un profesional altamente capacitado y preparado para enfrentar los retos y demandas en su área profesional.

Título: **Curso Universitario en Innovación Empresarial y Emprendimiento en E-Health**

Modalidad: **online**

Duración: **6 semanas**

Acreditación: **6 ECTS**



*Apostilla de La Haya. En caso de que el alumno solicite que su título en papel recabe la Apostilla de La Haya, TECH Universidad ULAC realizará las gestiones oportunas para su obtención, con un coste adicional.



Curso Universitario

Innovación Empresarial y Emprendimiento en E-Health

- » Modalidad: **online**
- » Duración: **6 semanas**
- » Titulación: **TECH Universidad ULAC**
- » Acreditación: **6 ECTS**
- » Horario: **a tu ritmo**
- » Exámenes: **online**

Curso Universitario

Innovación Empresarial y Emprendimiento en E-Health

