

# Diplomado

## Disfunciones de la Regiones Lumbopélvica y Cérvico-escapular

Avalado por la NBA



**tech**  
universidad





## Diplomado

### Disfunciones de la Regiones Lumbopélvica y Cérvico-escapular

- » Modalidad: No escolarizada (100% en línea)
- » Duración: 6 semanas
- » Titulación: TECH Universidad
- » Horario: a tu ritmo
- » Exámenes: online

Acceso web: [www.techtute.com/fisioterapia/curso-universitario/disfunciones-regiones-lumbopelvica-cervico-escapular](http://www.techtute.com/fisioterapia/curso-universitario/disfunciones-regiones-lumbopelvica-cervico-escapular)

# Índice

01

Presentación

---

*pág. 4*

02

Objetivos

---

*pág. 8*

03

Dirección del curso

---

*pág. 12*

04

Estructura y contenido

---

*pág. 16*

05

Metodología de estudio

---

*pág. 20*

06

Titulación

---

*pág. 30*

# 01

# Presentación

Las lesiones en la columna vertebral y la inestabilidad son algunas de las intervenciones complejas que el fisioterapeuta debe abordar en su práctica profesional. Este programa se configura como el más amplio recorrido educativo a través de los avances y actualizaciones más recientes en esta materia en el panorama internacional. Una capacitación de alto impacto que se convertirá en un valor de éxito en tu carrera.





“

*Un recorrido educativo que te permitirá actualizarte en las últimas novedades de intervención en columna vertebral desde la fisioterapia deportiva”*

El raquis o columna vertebral juega un papel fundamental en la estabilización y soporte del deportista, siendo asiento frecuente de lesiones dinámicas y estáticas que limitan la capacidad funcional del deportista.

El módulo permite al estudiante incrementar sus capacidades y habilidades en el uso e técnicas de evaluación segmentaria y estructural, enfocadas a dos regiones críticas como son la cervical y lumbopélvica.

El proceso de evaluación funcional, por medio de pruebas validadas, el planteamiento de objetivos terapéuticos y su consecución por medio de las técnicas más adecuadas y basadas en la evidencia, para llegar al total restablecimiento del deportista, forman un hilo conductor en este módulo, de gran aplicabilidad y sobre todo, diseñado para ofrecer una relación directa entre nivel anatómico y la lesión más frecuente-escenario más habitual, otorgándole por ello, un gran valor preventivo.

Un compendio completo que el profesional encontrará sumamente útil e interesante para crecer en su profesión.

A lo largo del programa, el profesional de fisioterapia conocerá los procesos lesionales y la planificación de medios diagnósticos, funcionales, terapéuticos y preventivos que garanticen la plena recuperación funcional de la persona lesionada.

Asimismo, obtendrá conocimientos sobre áreas avanzadas de evaluación que permitirían al fisioterapeuta, maximizar los recursos terapéuticos en el proceso de atención al deportista.

Y para terminar, Un recorrido educativo que le permitirá desarrollar modelos de atención basados en la evidencia más actualizada en los entornos deportivos más frecuentes.

Este **Diplomado en Disfunciones de la Regiones Lumbopélvica y Cérvico-escapular** contiene el programa científico más completo y actualizado del mercado. Sus características más destacadas son:

- Última tecnología en software de enseñanza online
- Sistema docente intensamente visual, apoyado en contenidos gráficos y esquemáticos de fácil asimilación y comprensión
- Desarrollo de casos prácticos presentados por expertos en activo
- Sistemas de vídeo interactivo de última generación
- Enseñanza apoyada en la telepráctica
- Sistemas de actualización y reciclaje permanente
- Aprendizaje autorregulable: total compatibilidad con otras ocupaciones
- Ejercicios prácticos de autoevaluación y constatación de aprendizaje
- Grupos de apoyo y sinergias educativas: preguntas al experto, foros de discusión y conocimiento
- Comunicación con el docente y trabajos de reflexión individual
- Disponibilidad de los contenidos desde cualquier dispositivo, fijo o portátil, con conexión a internet
- Bancos de documentación complementaria disponible permanentemente, incluso después del programa



*Una capacitación de vanguardia creada para impulsarte hacia la mayor competitividad en el mercado laboral”*



“

*Un completísimo Diplomado creado para profesionales de la fisioterapia, que te permitirá compaginar tu educación con otras ocupaciones y acceder desde cualquier lugar con total flexibilidad”*

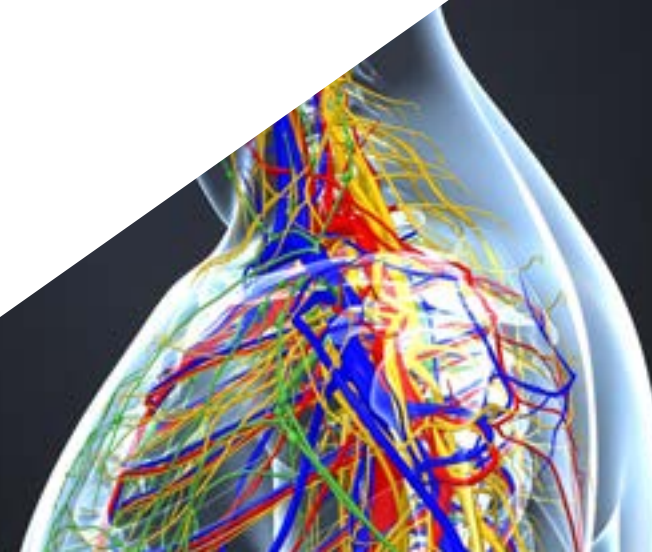
El programa incluye en su cuadro docente a profesionales del sector que vierten en esta capacitación la experiencia de su trabajo, además de reconocidos especialistas de sociedades de referencia y universidades de prestigio.

Su contenido multimedia, elaborado con la última tecnología educativa, permitirá al profesional un aprendizaje situado y contextual, es decir, un entorno simulado que proporcionará una capacitación inmersiva programada para entrenarse ante situaciones reales.

El diseño de este programa se centra en el Aprendizaje Basado en Problemas, mediante el cual el profesional deberá tratar de resolver las distintas situaciones de práctica profesional que se le planteen a lo largo del curso académico. Para ello, contará con la ayuda de un novedoso sistema de vídeo interactivo realizado por reconocidos expertos.

*Ponte al día en todas las novedades que el campo de la fisioterapia ha desarrollado en los últimos tiempos con la eficacia del mejor Diplomado en este campo, del mercado docente.*

*Incrementa la competitividad de tu CV con un programa de alta especialización y la universidad online más grande del mundo en español.*



# 02 Objetivos

Este completísimo Diplomado se ha creado de principio a fin, para convertirse en una herramienta de crecimiento personal y profesional para fisioterapeutas. Su objetivo es llevarte a lo largo de una capacitación que te permita adquirir los conocimientos más actualizados y las técnicas para la praxis más avanzada y competitiva de este campo.







“

*Capacítate con nosotros y adquiere las competencias de un especialista en fisioterapia deportiva en columna vertebral”*



## Objetivos generales

---

- ♦ Comprenden las bases pato-mecánicas que sustentan las lesiones deportivas más frecuentes por regiones o deportes
- ♦ Desarrollar desde los fundamentos de la Fisioterapia Basada en la Evidencia, las opciones terapéuticas, para una mejor comprensión de las lesiones y su abordaje
- ♦ Poseer los conocimientos sobre la exploración avanzada del aparato locomotor y de las alteraciones que en este se pueden encontrar
- ♦ Conocer los fundamentos de los enfoques modernos en el manejo del dolor, la reparación tisular y los trastornos del movimiento normal, necesario para un gesto deportivo correcto
- ♦ Elaborar un diagnóstico de fisioterapia de acuerdo con las normas reconocidas internacionalmente y con los instrumentos de validación científicos
- ♦ Manejar destrezas en la evaluación funcional a partir de entrevistas, observación, medida y planificación en las actuaciones de fisioterapia
- ♦ Ejecutar, dirigir y coordinar el plan de intervención de fisioterapia, atendiendo a principios de individualidad de los pacientes, usando las herramientas terapéuticas propias de la fisioterapia, es decir, los diferentes métodos, procedimientos, actuaciones y técnicas, para tratar las alteraciones provocadas por lesiones deportivas, relacionando los conocimientos actuales pato fisiológicos con el tratamiento de fisioterapia
- ♦ Evaluar la evolución de los resultados obtenidos con el tratamiento, en relación con los objetivos marcados y con los criterios de resultados establecidos, y si corresponde, rediseñar los objetivos y adecuar el plan de intervención o tratamiento





## Objetivos específicos

---

- ♦ Evaluar los factores intrínsecos y extrínsecos que puedan precipitar la aparición de la lesión del raquis
- ♦ Formular diagnósticos funcionales que correlacionen el estado del usuario con las limitaciones pato fisiológico
- ♦ Diseñar protocolos de intervención fisioterápica adaptados a la región anatómica lesionada y deporte realizado
- ♦ Educar al paciente y de otros colaboradores en las actuaciones de detección y valoración de riesgos

“

*Objetivos de alta especialización en una capacitación creada para educar a los mejores profesionales en Fisioterapia Deportiva”*



# 03

## Dirección del curso

Dentro del concepto de calidad total de nuestro programa, tenemos el orgullo de poner a tu disposición un cuadro docente de altísimo nivel, escogido por su contrastada experiencia. Profesionales de diferentes áreas y competencias que componen un elenco multidisciplinar completo. Una oportunidad única de aprender de los mejores.



“

*Con la experiencia directa de profesionales del sector que te enseñarán en base a la realidad del sector en un aprendizaje contextual y realista”*



## Dirección



### Dr. Martínez Gómez, Rafael

- ♦ CEO y Fundador de RehabMG
- ♦ Doctor en Ciencias de la Actividad Física y el Deporte
- ♦ Máster en Biomecánica y Fisioterapia Deportiva
- ♦ Grado en Fisioterapia

## Profesores

### Dña. De Murga De Abajo, Claudia

- ♦ Entrenadora en el Gimnasio Cris4life Woman Center
- ♦ Entrenadora Personal a domicilio a clientes con patologías crónicas
- ♦ Entrenadora Personal en el centro F4 Trainers
- ♦ Entrenadora de Natación en las Piscinas Conde Orgaz
- ♦ Especialista en Entrenamiento Personal por la National Strength and Conditioning Association
- ♦ Experta en Nutrición Deportiva por la Universidad Internacional de La Rioja
- ♦ Graduada en Ciencias de la Actividad Física y el Deporte por la Universidad Politécnica de Madrid



# 04

## Estructura y contenido

Los contenidos de este Diplomado han sido desarrollados por los diferentes y reputados docentes de este programa. Así, TECH cuenta con una finalidad clara: conseguir que nuestro alumnado adquiera todas y cada una de las habilidades necesarias para convertirse en verdaderos expertos en el campo de la Fisioterapia Deportiva. Todo ello, lo convierte en un completísimo programa y muy bien estructurado que te llevará hacia los más elevados estándares de calidad y éxito.



“

*Un completísimo programa docente, estructurado en unidades didácticas muy bien desarrolladas, orientadas a un aprendizaje de alto impacto educativo”*

### Módulo 1. Columna vertebral, inestabilidad y lesiones

- 1.1. Aspectos conceptuales sobre el sistema del control del movimiento y sus disfunciones en región lumbopélvica y cérvico-escapular
- 1.2. Disfunciones musculares
- 1.3. Disfunciones propioceptivas y cambios neuroplásticos a nivel del SNC
- 1.4. Disfunciones en la precisión, disociación y calidad del movimiento
- 1.5. Asociación entre las disfunciones en el control motor y las lesiones deportivas
- 1.6. Ritmo lumbopélvico y pruebas de inestabilidad lumbar
- 1.7. Análisis del control del movimiento por observación
- 1.8. Test de evaluación de los patrones de activación muscular y test de resistencia muscular
- 1.9. Test sensoriomotor
- 1.10. Integración y razonamiento clínico







“

*Un temario muy completo que te llevará de manera paulatina por todos y cada uno de los aprendizajes que el profesional de la fisioterapia deportiva necesita. Con un plus: la vocación de excelencia que nos caracteriza”*

05

# Metodología de estudio

TECH es la primera universidad en el mundo que combina la metodología de los **case studies** con el **Relearning**, un sistema de aprendizaje 100% online basado en la reiteración dirigida.

Esta disruptiva estrategia pedagógica ha sido concebida para ofrecer a los profesionales la oportunidad de actualizar conocimientos y desarrollar competencias de un modo intensivo y riguroso. Un modelo de aprendizaje que coloca al estudiante en el centro del proceso académico y le otorga todo el protagonismo, adaptándose a sus necesidades y dejando de lado las metodologías más convencionales.



“

*TECH te prepara para afrontar nuevos retos en entornos inciertos y lograr el éxito en tu carrera”*



## El alumno: la prioridad de todos los programas de TECH

En la metodología de estudios de TECH el alumno es el protagonista absoluto. Las herramientas pedagógicas de cada programa han sido seleccionadas teniendo en cuenta las demandas de tiempo, disponibilidad y rigor académico que, a día de hoy, no solo exigen los estudiantes sino los puestos más competitivos del mercado.

Con el modelo educativo asincrónico de TECH, es el alumno quien elige el tiempo que destina al estudio, cómo decide establecer sus rutinas y todo ello desde la comodidad del dispositivo electrónico de su preferencia. El alumno no tendrá que asistir a clases en vivo, a las que muchas veces no podrá acudir. Las actividades de aprendizaje las realizará cuando le venga bien. Siempre podrá decidir cuándo y desde dónde estudiar.

“

*En TECH NO tendrás clases en directo  
(a las que luego nunca puedes asistir)”*



### Los planes de estudios más exhaustivos a nivel internacional

TECH se caracteriza por ofrecer los itinerarios académicos más completos del entorno universitario. Esta exhaustividad se logra a través de la creación de temarios que no solo abarcan los conocimientos esenciales, sino también las innovaciones más recientes en cada área.

Al estar en constante actualización, estos programas permiten que los estudiantes se mantengan al día con los cambios del mercado y adquieran las habilidades más valoradas por los empleadores. De esta manera, quienes finalizan sus estudios en TECH reciben una preparación integral que les proporciona una ventaja competitiva notable para avanzar en sus carreras.

Y además, podrán hacerlo desde cualquier dispositivo, pc, tableta o smartphone.

“

*El modelo de TECH es asincrónico, de modo que te permite estudiar con tu pc, tableta o tu smartphone donde quieras, cuando quieras y durante el tiempo que quieras”*



## Case studies o Método del caso

El método del caso ha sido el sistema de aprendizaje más utilizado por las mejores escuelas de negocios del mundo. Desarrollado en 1912 para que los estudiantes de Derecho no solo aprendiesen las leyes a base de contenidos teóricos, su función era también presentarles situaciones complejas reales. Así, podían tomar decisiones y emitir juicios de valor fundamentados sobre cómo resolverlas. En 1924 se estableció como método estándar de enseñanza en Harvard.

Con este modelo de enseñanza es el propio alumno quien va construyendo su competencia profesional a través de estrategias como el *Learning by doing* o el *Design Thinking*, utilizadas por otras instituciones de renombre como Yale o Stanford.

Este método, orientado a la acción, será aplicado a lo largo de todo el itinerario académico que el alumno emprenda junto a TECH. De ese modo se enfrentará a múltiples situaciones reales y deberá integrar conocimientos, investigar, argumentar y defender sus ideas y decisiones. Todo ello con la premisa de responder al cuestionamiento de cómo actuaría al posicionarse frente a eventos específicos de complejidad en su labor cotidiana.



## Método Relearning

En TECH los *case studies* son potenciados con el mejor método de enseñanza 100% online: el *Relearning*.

Este método rompe con las técnicas tradicionales de enseñanza para poner al alumno en el centro de la ecuación, proveyéndole del mejor contenido en diferentes formatos. De esta forma, consigue repasar y reiterar los conceptos clave de cada materia y aprender a aplicarlos en un entorno real.

En esta misma línea, y de acuerdo a múltiples investigaciones científicas, la reiteración es la mejor manera de aprender. Por eso, TECH ofrece entre 8 y 16 repeticiones de cada concepto clave dentro de una misma lección, presentada de una manera diferente, con el objetivo de asegurar que el conocimiento sea completamente afianzado durante el proceso de estudio.

*El Relearning te permitirá aprender con menos esfuerzo y más rendimiento, implicándote más en tu especialización, desarrollando el espíritu crítico, la defensa de argumentos y el contraste de opiniones: una ecuación directa al éxito.*



## Un Campus Virtual 100% online con los mejores recursos didácticos

Para aplicar su metodología de forma eficaz, TECH se centra en proveer a los egresados de materiales didácticos en diferentes formatos: textos, vídeos interactivos, ilustraciones y mapas de conocimiento, entre otros. Todos ellos, diseñados por profesores cualificados que centran el trabajo en combinar casos reales con la resolución de situaciones complejas mediante simulación, el estudio de contextos aplicados a cada carrera profesional y el aprendizaje basado en la reiteración, a través de audios, presentaciones, animaciones, imágenes, etc.

Y es que las últimas evidencias científicas en el ámbito de las Neurociencias apuntan a la importancia de tener en cuenta el lugar y el contexto donde se accede a los contenidos antes de iniciar un nuevo aprendizaje. Poder ajustar esas variables de una manera personalizada favorece que las personas puedan recordar y almacenar en el hipocampo los conocimientos para retenerlos a largo plazo. Se trata de un modelo denominado *Neurocognitive context-dependent e-learning* que es aplicado de manera consciente en esta titulación universitaria.

Por otro lado, también en aras de favorecer al máximo el contacto mentor-alumno, se proporciona un amplio abanico de posibilidades de comunicación, tanto en tiempo real como en diferido (mensajería interna, foros de discusión, servicio de atención telefónica, email de contacto con secretaría técnica, chat y videoconferencia).

Asimismo, este completísimo Campus Virtual permitirá que el alumnado de TECH organice sus horarios de estudio de acuerdo con su disponibilidad personal o sus obligaciones laborales. De esa manera tendrá un control global de los contenidos académicos y sus herramientas didácticas, puestas en función de su acelerada actualización profesional.



*La modalidad de estudios online de este programa te permitirá organizar tu tiempo y tu ritmo de aprendizaje, adaptándolo a tus horarios”*

### La eficacia del método se justifica con cuatro logros fundamentales:

1. Los alumnos que siguen este método no solo consiguen la asimilación de conceptos, sino un desarrollo de su capacidad mental, mediante ejercicios de evaluación de situaciones reales y aplicación de conocimientos.
2. El aprendizaje se concreta de una manera sólida en capacidades prácticas que permiten al alumno una mejor integración en el mundo real.
3. Se consigue una asimilación más sencilla y eficiente de las ideas y conceptos, gracias al planteamiento de situaciones que han surgido de la realidad.
4. La sensación de eficiencia del esfuerzo invertido se convierte en un estímulo muy importante para el alumnado, que se traduce en un interés mayor en los aprendizajes y un incremento del tiempo dedicado a trabajar en el curso.



## La metodología universitaria mejor valorada por sus alumnos

Los resultados de este innovador modelo académico son constatables en los niveles de satisfacción global de los egresados de TECH.

La valoración de los estudiantes sobre la calidad docente, calidad de los materiales, estructura del curso y sus objetivos es excelente. No en valde, la institución se convirtió en la universidad mejor valorada por sus alumnos en la plataforma de reseñas Trustpilot, obteniendo un 4,9 de 5.

*Accede a los contenidos de estudio desde cualquier dispositivo con conexión a Internet (ordenador, tablet, smartphone) gracias a que TECH está al día de la vanguardia tecnológica y pedagógica.*

*Podrás aprender con las ventajas del acceso a entornos simulados de aprendizaje y el planteamiento de aprendizaje por observación, esto es, Learning from an expert.*



Así, en este programa estarán disponibles los mejores materiales educativos, preparados a conciencia:



#### Material de estudio

Todos los contenidos didácticos son creados por los especialistas que van a impartir el curso, específicamente para él, de manera que el desarrollo didáctico sea realmente específico y concreto.

Estos contenidos son aplicados después al formato audiovisual que creará nuestra manera de trabajo online, con las técnicas más novedosas que nos permiten ofrecerte una gran calidad, en cada una de las piezas que pondremos a tu servicio.



#### Prácticas de habilidades y competencias

Realizarás actividades de desarrollo de competencias y habilidades específicas en cada área temática. Prácticas y dinámicas para adquirir y desarrollar las destrezas y habilidades que un especialista precisa desarrollar en el marco de la globalización que vivimos.



#### Resúmenes interactivos

Presentamos los contenidos de manera atractiva y dinámica en píldoras multimedia que incluyen audio, vídeos, imágenes, esquemas y mapas conceptuales con el fin de afianzar el conocimiento.

Este sistema exclusivo educativo para la presentación de contenidos multimedia fue premiado por Microsoft como "Caso de éxito en Europa".



#### Lecturas complementarias

Artículos recientes, documentos de consenso, guías internacionales... En nuestra biblioteca virtual tendrás acceso a todo lo que necesitas para completar tu capacitación.







#### Case Studies

Completarás una selección de los mejores *case studies* de la materia. Casos presentados, analizados y tutorizados por los mejores especialistas del panorama internacional.



#### Testing & Retesting

Evaluamos y reevaluamos periódicamente tu conocimiento a lo largo del programa. Lo hacemos sobre 3 de los 4 niveles de la Pirámide de Miller.



#### Clases magistrales

Existe evidencia científica sobre la utilidad de la observación de terceros expertos. El denominado *Learning from an expert* afianza el conocimiento y el recuerdo, y genera seguridad en nuestras futuras decisiones difíciles.



#### Guías rápidas de actuación

TECH ofrece los contenidos más relevantes del curso en forma de fichas o guías rápidas de actuación. Una manera sintética, práctica y eficaz de ayudar al estudiante a progresar en su aprendizaje.



06

# Titulación

El Curso Universitario en Disfunciones de la Regiones Lumbopélvica y Cérvico-escapular garantiza, además de la capacitación más rigurosa y actualizada, el acceso a un título de Curso Universitario expedido por TECH Universidad.



“

*Supera con éxito este programa y recibe tu titulación universitaria sin desplazamientos ni farragosos trámites”*

Este **Curso Universitario en Disfunciones de la Regiones Lumbopélvica y Cérvico-escapular** contiene el programa científico más completo y actualizado del mercado.

Tras la superación de la evaluación, el alumno recibirá por correo postal\* con acuse de recibo su correspondiente título de **Curso Universitario** emitido por **TECH Universidad**.

Este título expedido por **TECH Universidad** expresará la calificación que haya obtenido en el Curso Universitario, y reunirá los requisitos comúnmente exigidos por las bolsas de trabajo, oposiciones y comités evaluadores de carreras profesionales.

Título: **Curso Universitario en Disfunciones de la Regiones Lumbopélvica y Cérvico-escapular**

Modalidad: **No escolarizada (100% en línea)**

Duración: **6 semanas**



\*Apostilla de La Haya. En caso de que el alumno solicite que su título en papel recabe la Apostilla de La Haya, TECH Universidad realizará las gestiones oportunas para su obtención, con un coste adicional.



## Diplomado

Disfunciones de la  
Regiones Lumbopélvica  
y Cérvico-escapular

- » Modalidad: No escolarizada (100% en línea)
- » Duración: 6 semanas
- » Titulación: TECH Universidad
- » Horario: a tu ritmo
- » Exámenes: online



# Diplomado

## Disfunciones de la Regiones Lumbopélvica y Cérvico-escapular

Avalado por la NBA

