

# Diplomado

## Anatomía Funcional





## Diplomado

### Anatomía Funcional

- » Modalidad: **online**
- » Duración: **6 semanas**
- » Titulación: **TECH Universidad Tecnológica**
- » Horario: **a tu ritmo**
- » Exámenes: **online**

Acceso web: [www.techtitute.com/fisioterapia/curso-universitario/anatomia-funcional](http://www.techtitute.com/fisioterapia/curso-universitario/anatomia-funcional)

# Índice

01

Presentación

---

*pág. 4*

02

Objetivos

---

*pág. 8*

03

Dirección del curso

---

*pág. 12*

04

Estructura y contenido

---

*pág. 16*

05

Metodología

---

*pág. 20*

06

Titulación

---

*pág. 28*

# 01

# Presentación

Conocer la Anatomía Funcional de un caballo es fundamental para los fisioterapeutas que se especialicen en Rehabilitación Equina, ya que es la mejor manera de poder realizar tratamientos adecuados a cada paciente. Este programa especializa a los profesionales en este campo, con una completísima capacitación que te permitirá alcanzar la élite profesional.





“

*La sociedad demanda fisioterapeutas especializados en equinos y con amplios conocimientos en Anatomía Funcional. No lo pienses más y capacítate con nosotros”*

El Diplomado en Anatomía Funcional ha sido diseñado para capacitar a los profesionales de este campo en esta área, de tal manera que sean capaces de ofrecer tratamientos más personalizados a sus pacientes, ya que, el conocimiento en detalle de la Anatomía Funcional del Caballo permite facilitar el reconocimiento clínico de múltiples patologías esqueléticas que deben ser abordadas con diferentes modalidades de tratamiento mediante Fisioterapia y Rehabilitación.

En este programa se estudian los aspectos más significativos de la Anatomía Funcional y de las características biomecánicas en las principales unidades locomotoras del caballo: miembro torácico, miembro pelviano y línea dorsal. Por otro lado, se analizan los movimientos naturales, así como las exigencias técnicas de los ejercicios específicos en las modalidades deportivas de salto y doma clásica, fundamentalmente. Asimismo, se detallan las posibles modificaciones locomotoras inducidas por la montura, tipo de pista y equipamiento deportivo.

Este Diplomado proporciona al alumno herramientas y habilidades especializadas para que desarrolle con éxito su actividad profesional, trabaja competencias claves como el conocimiento de la realidad y práctica diaria del profesional de la fisioterapia, y desarrolla la responsabilidad en el seguimiento y supervisión de su trabajo, así como habilidades de comunicación dentro del imprescindible trabajo en equipo.

Además, al tratarse de un programa online, el alumno no está condicionado por horarios fijos ni necesidad de trasladarse a otro lugar físico, sino que puede acceder a los contenidos en cualquier momento del día, equilibrando su vida laboral o personal con la académica.

Este **Diplomado en Anatomía Funcional** contiene el programa educativo más completo y actualizado del mercado. Las características más destacadas de este programa son:

- ◆ El desarrollo de casos prácticos presentados por expertos en Fisioterapia y Rehabilitación Equina
- ◆ Los contenidos gráficos, esquemáticos y eminentemente prácticos con los que están concebidos recogen una información científica y práctica sobre aquellas disciplinas indispensables para el ejercicio profesional
- ◆ Los ejercicios prácticos donde realizar el proceso de autoevaluación para mejorar el aprendizaje
- ◆ Su especial hincapié en metodologías innovadoras en Anatomía Funcional
- ◆ Las lecciones teóricas, preguntas al experto, foros de discusión de temas controvertidos y trabajos de reflexión individual
- ◆ La disponibilidad de acceso a los contenidos desde cualquier dispositivo fijo o portátil con conexión a internet



*No dejes pasar la oportunidad de realizar este Diplomado en Anatomía Funcional. Es la oportunidad perfecta para avanzar en tu carrera”*

“

*Este Diplomado es la mejor inversión que puedes hacer en la selección de un programa de actualización para poner al día tus conocimientos en Anatomía Funcional”*

Incluye en su equipo docente a profesionales pertenecientes al ámbito de la Fisioterapia, que vierten en esta capacitación la experiencia de su trabajo, además de reconocidos especialistas de sociedades de referencia y universidades de prestigio.

Su contenido multimedia, elaborado con la última tecnología educativa, permitirá al profesional un aprendizaje situado y contextual, es decir, un entorno simulado que proporcionará una capacitación inmersiva programada para entrenarse ante situaciones reales.

El diseño de este programa se centra en el Aprendizaje Basado en Problemas, mediante el cual el especialista deberá tratar de resolver las distintas situaciones de práctica profesional que se le planteen a lo largo del programa. Para ello, el profesional contará con la ayuda de un novedoso sistema de vídeo interactivo realizado por reconocidos expertos en Anatomía Funcional y con gran experiencia.

*Esta capacitación cuenta con el mejor material didáctico, lo que te permitirá un estudio contextual que te facilitará el aprendizaje.*

*Este programa 100% online te permitirá compaginar tus estudios con tu labor profesional a la vez que aumentas tus conocimientos en este ámbito.*



# 02 Objetivos

El Diplomado en Anatomía Funcional está orientado a facilitar la actuación del profesional con los últimos avances y tratamientos más novedosos en el sector.





“

*Nuestro objetivo es ofrecer una capacitación de calidad para que nuestros alumnos se conviertan en los mejores en su profesión”*



## Objetivos generales

---

- ♦ Examinar los diferentes métodos de medición objetiva del patrón locomotor del caballo mediante estudios de Biomecánica
- ♦ Analizar la Anatomía Funcional y Biomecánica de las principales unidades locomotoras del caballo
- ♦ Definir los patrones de movimiento en los aires naturales del caballo
- ♦ Examinar las exigencias locomotoras y ejercicios específicos en las principales disciplinas deportivas ecuestres

“

*Una vía de capacitación y crecimiento profesional que te impulsará hacia una mayor competitividad en el mercado laboral”*





## Objetivos específicos

---

- ♦ Caracterizar el aire de paso, trote y galope desde el punto de vista cinético y cinemático
- ♦ Examinar la influencia de la posición del cuello sobre la biomecánica del dorso y pelvis
- ♦ Analizar las características biomecánicas del miembro pelviano y su relación con la calidad del paso, trote y galope
- ♦ Analizar las modificaciones locomotoras asociadas a la velocidad y el entrenamiento en el caballo
- ♦ Caracterizar las alteraciones biomecánicas encontradas en una claudicación
- ♦ Desarrollar las variaciones en la calidad de movimiento inducidas por la edad y la genética del paciente
- ♦ Evaluar la influencia de las características morfológicas del casco sobre la biomecánica del miembro torácico
- ♦ Analizar los diferentes tipos de herrado y su efecto sobre las características biomecánicas del casco del caballo
- ♦ Establecer la interacción de la montura y el jinete sobre el patrón locomotor del caballo
- ♦ Evaluar el efecto de diferentes embocaduras y sistemas de rendaje en las características del movimiento del caballo

03

# Dirección del curso

El programa incluye en su equipo docente a expertos de referencia en Fisioterapia y Rehabilitación Equina que vierten en esta capacitación la experiencia de su trabajo. Se trata de profesionales de reconocimiento mundial procedentes de diferentes países con demostrada experiencia profesional teórico-práctica.



“

*Nuestro equipo docente es el más completo y de éxito del panorama educativo”*

## Dirección



### Dra. Hernández Fernández, Tatiana

- ♦ Doctora en Veterinaria en la UCM
- ♦ Diplomada en Fisioterapia en la URJC
- ♦ Licenciada en Veterinaria en la UCM
- ♦ Profesora en la Universidad Complutense de Madrid de: Experto en Fisioterapia y Rehabilitación Equina, Experto en Bases de la Rehabilitación y Fisioterapia Animal, Experto en Fisioterapia y Rehabilitación de Pequeños Animales, Diploma de formación en Podología y Herraje
- ♦ Residente en el Área de Équidos en el Hospital Clínico Veterinario de la UCM
- ♦ Experiencia práctica de más de 500 horas en hospitales, centros deportivos, centros de atención primaria y clínicas de fisioterapia humana
- ♦ Mas de 10 años trabajando como Especialista en Rehabilitación y Fisioterapia

## Profesores

### Dra. Gómez Lucas, Raquel

- ♦ Doctora en Veterinaria
- ♦ Licenciada en Veterinaria por la Universidad Complutense de Madrid
- ♦ Diplomada por el Colegio Americano de Medicina Deportiva Equina y Rehabilitación (ACVSMR)
- ♦ Profesora del Grado de Veterinaria de la Universidad Alfonso X el Sabio, con docencia en Diagnóstico por Imagen, Medicina Interna y Anatomía Aplicada Equinas
- ♦ Profesora del Máster de Postgrado de Internado Medicina y Cirugía Equinas de la Universidad Alfonso X el Sabio
- ♦ Responsable del Máster de Postgrado de Medicina Deportiva y Cirugía Equina de la Universidad Alfonso X el Sabio
- ♦ Responsable del Servicio de Medicina Deportiva y Diagnóstico por Imagen del área de Grandes Animales del Hospital Clínico Veterinario de la Universidad Alfonso X el Sabio desde 2005"



04

# Estructura y contenido

La estructura de los contenidos ha sido diseñada por los mejores profesionales del sector en Fisioterapia y Rehabilitación Equina, con una amplia trayectoria y reconocido prestigio en la profesión, avalada por el volumen de casos revisados, estudiados y diagnosticados, y con amplio dominio de las nuevas tecnologías.





“

*Contamos con el programa científico más completo y actualizado del mercado. Buscamos la excelencia y que tú también la logres”*

## Módulo 1. Anatomía aplicada y Biomecánica del caballo

- 1.1. Introducción a la Biomecánica del caballo
  - 1.1.1. Análisis cinemático
  - 1.1.2. Análisis cinético
  - 1.1.3. Otros métodos de análisis
- 1.2. Biomecánica de los aires naturales
  - 1.2.1. Paso
  - 1.2.2. Trote
  - 1.2.3. Galope
- 1.3. Miembro torácico
  - 1.3.1. Anatomía funcional
  - 1.3.2. Biomecánica del tercio proximal
  - 1.3.3. Biomecánica del tercio distal y dígito
- 1.4. Miembro pelviano
  - 1.4.1. Anatomía funcional
  - 1.4.2. Aparato recíproco
  - 1.4.3. Consideraciones biomecánicas
- 1.5. Cabeza, cuello, dorso y pelvis
  - 1.5.1. Anatomía funcional de la cabeza y cuello
  - 1.5.2. Anatomía funcional del dorso y pelvis
  - 1.5.3. Posición del cuello e influencia sobre la movilidad del dorso
- 1.6. Variaciones del patrón locomotor I
  - 1.6.1. Edad
  - 1.6.2. Velocidad
  - 1.6.3. Entrenamiento
  - 1.6.4. Genética





- 1.7. Variaciones del patrón locomotor II
  - 1.7.1. Claudicación del miembro torácico
  - 1.7.2. Claudicación del miembro pelviano
  - 1.7.3. Claudicaciones compensatorias
  - 1.7.4. Modificaciones asociadas a patologías de cuello y dorso
- 1.8. Variaciones del patrón locomotor III
  - 1.8.1. Recorte y reequilibrio del casco
  - 1.8.2. Herrado
- 1.9. Consideraciones biomecánicas asociadas a las disciplinas ecuestres
  - 1.9.1. Salto
  - 1.9.2. Doma clásica
  - 1.9.3. Carreras y velocidad
- 1.10. Biomecánica aplicada
  - 1.10.1. Influencia del jinete
  - 1.10.2. Efecto de la montura
  - 1.10.3. Pistas y suelos de trabajo
  - 1.10.4. Ayudas auxiliares: embocaduras y rendajes



*Esta capacitación te permitirá avanzar en tu carrera de una manera cómoda”*

# 05 Metodología

Este programa de capacitación ofrece una forma diferente de aprender. Nuestra metodología se desarrolla a través de un modo de aprendizaje de forma cíclica: ***el Relearning***.

Este sistema de enseñanza es utilizado, por ejemplo, en las facultades de medicina más prestigiosas del mundo y se ha considerado uno de los más eficaces por publicaciones de gran relevancia como el ***New England Journal of Medicine***.





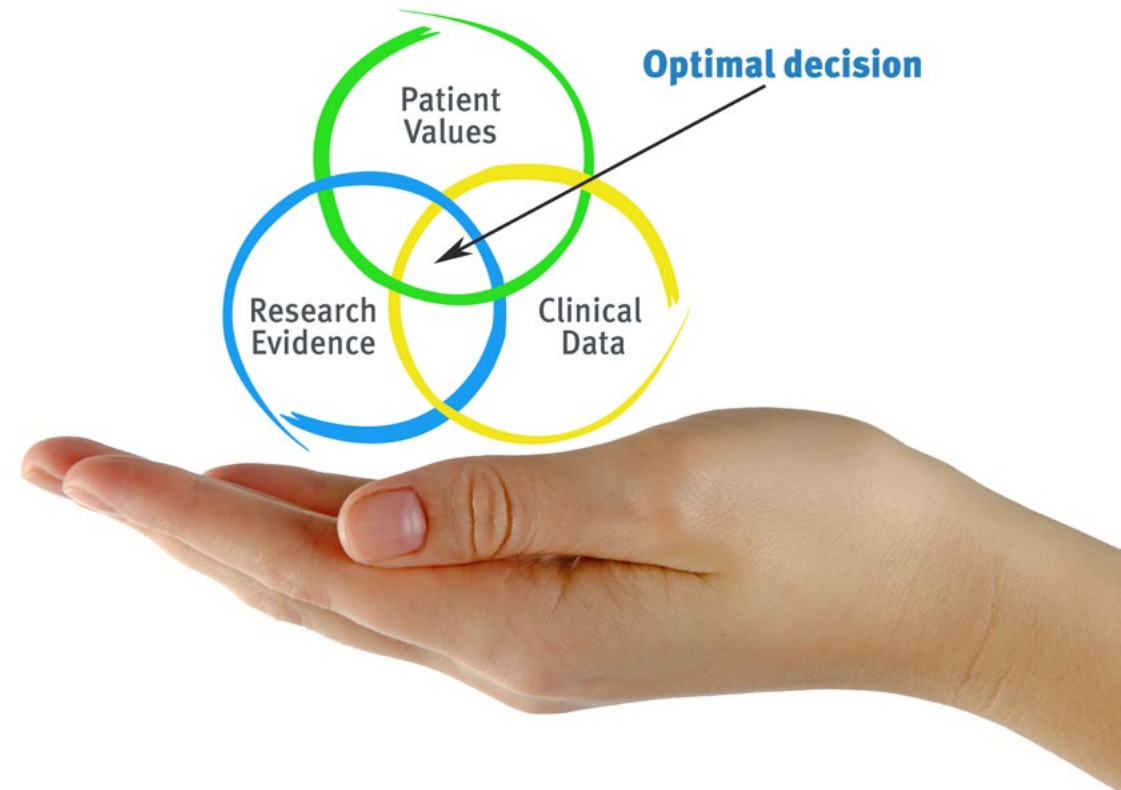
“

*Descubre el Relearning, un sistema que abandona el aprendizaje lineal convencional para llevarte a través de sistemas cíclicos de enseñanza: una forma de aprender que ha demostrado su enorme eficacia, especialmente en las materias que requieren memorización”*

## En TECH empleamos el Método del Caso

Ante una determinada situación, ¿qué debería hacer un profesional? A lo largo del programa, los estudiantes se enfrentarán a múltiples casos clínicos simulados, basados en pacientes reales en los que deberán investigar, establecer hipótesis y, finalmente, resolver la situación. Existe abundante evidencia científica sobre la eficacia del método. Los fisioterapeutas/kinesiólogos aprenden mejor, más rápido y de manera más sostenible en el tiempo.

*Con TECH podrás experimentar una forma de aprender que está moviendo los cimientos de las universidades tradicionales de todo el mundo.*



Según el Dr. Gérvas, el caso clínico es la presentación comentada de un paciente, o grupo de pacientes, que se convierte en «caso», en un ejemplo o modelo que ilustra algún componente clínico peculiar, bien por su poder docente, bien por su singularidad o rareza. Es esencial que el caso se apoye en la vida profesional actual, intentando recrear los condicionantes reales en la práctica profesional de la fisioterapia.

“

*¿Sabías que este método fue desarrollado en 1912, en Harvard, para los estudiantes de Derecho? El método del caso consistía en presentarles situaciones complejas reales para que tomaran decisiones y justificasen cómo resolverlas. En 1924 se estableció como método estándar de enseñanza en Harvard”*

#### La eficacia del método se justifica con cuatro logros fundamentales:

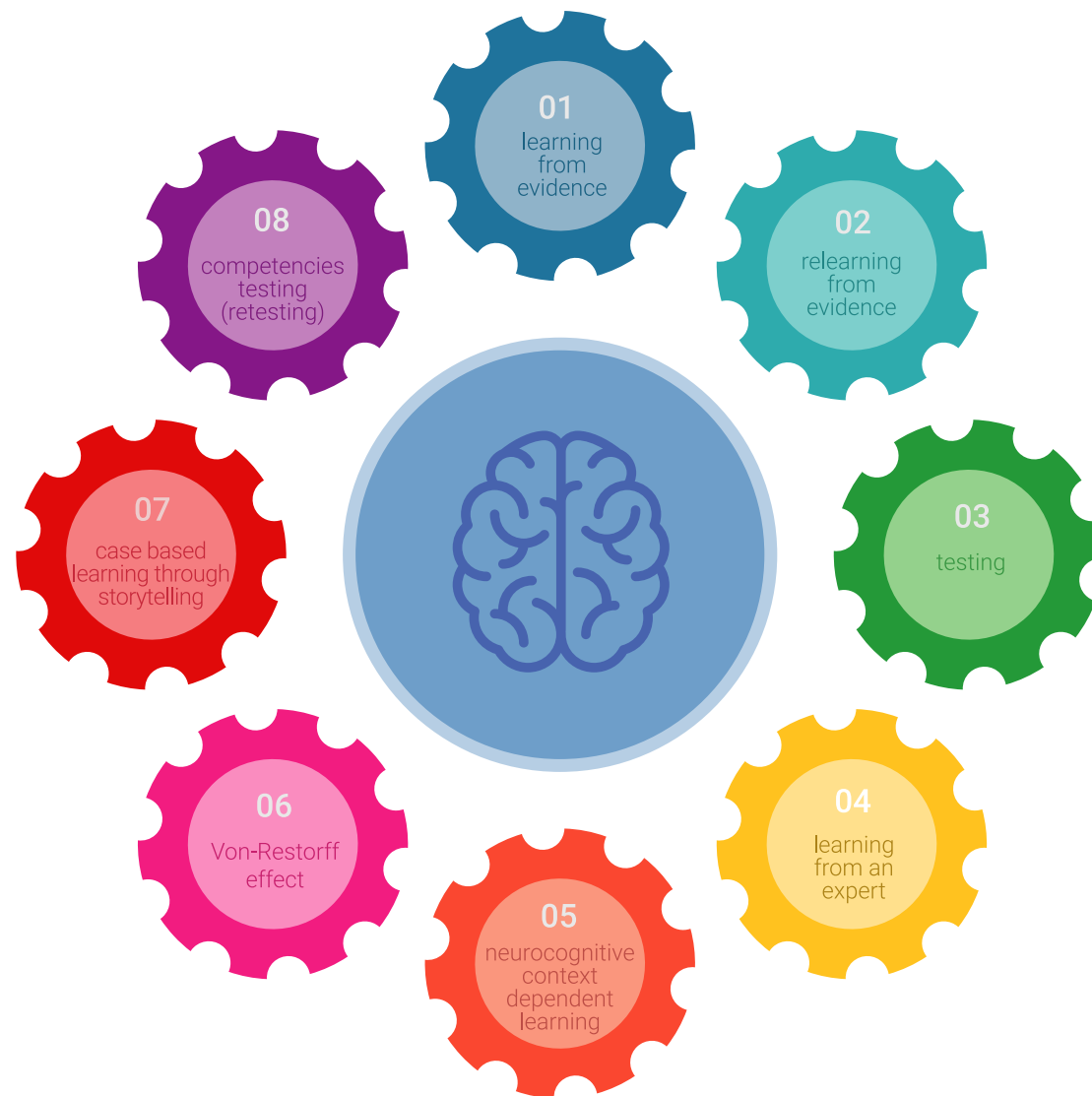
1. Los fisioterapeutas/kinesiólogos que siguen este método no solo consiguen la asimilación de conceptos, sino un desarrollo de su capacidad mental, mediante ejercicios de evaluación de situaciones reales y aplicación de conocimientos.
2. El aprendizaje se concreta de una manera sólida en capacidades prácticas que permiten al fisioterapeuta/kinesiólogo una mejor integración en el mundo real.
3. Se consigue una asimilación más sencilla y eficiente de las ideas y conceptos, gracias al planteamiento de situaciones que han surgido de la realidad.
4. La sensación de eficiencia del esfuerzo invertido se convierte en un estímulo muy importante para el alumnado, que se traduce en un interés mayor en los aprendizajes y un incremento del tiempo dedicado a trabajar en el curso.



## Relearning Methodology

TECH potencia el uso del método del caso de Harvard con la mejor metodología de enseñanza 100% online del momento: el Relearning.

Esta universidad es la primera en el mundo que combina el estudio de casos clínicos con un sistema de aprendizaje 100% online basado en la reiteración, que combina un mínimo de 8 elementos diferentes en cada lección, y que suponen una auténtica revolución con respecto al simple estudio y análisis de casos.



*El fisioterapeuta/kinesiólogo aprenderá mediante casos reales y resolución de situaciones complejas en entornos simulados de aprendizaje. Estos simulacros están desarrollados a partir de software de última generación que permiten facilitar el aprendizaje inmersivo.*



Situado a la vanguardia pedagógica mundial, el método Relearning ha conseguido mejorar los niveles de satisfacción global de los profesionales que finalizan sus estudios, con respecto a los indicadores de calidad de la mejor universidad online en habla hispana (Universidad de Columbia).

Con esta metodología se han capacitado más de 65.000 fisioterapeutas/kinesiólogos con un éxito sin precedentes en todas las especialidades clínicas con independencia de la carga manual/práctica. Nuestra metodología pedagógica está desarrollada en un entorno de máxima exigencia, con un alumnado universitario de un perfil socioeconómico alto y una media de edad de 43,5 años.

*El Relearning te permitirá aprender con menos esfuerzo y más rendimiento, implicándote más en tu capacitación, desarrollando el espíritu crítico, la defensa de argumentos y el contraste de opiniones: una ecuación directa al éxito.*

En nuestro programa, el aprendizaje no es un proceso lineal, sino que sucede en espiral (aprender, desaprender, olvidar y reaprender). Por eso, se combinan cada uno de estos elementos de forma concéntrica.

La puntuación global que obtiene nuestro sistema de aprendizaje es de 8.01, con arreglo a los más altos estándares internacionales.



Este programa ofrece los mejores materiales educativos, preparados a conciencia para los profesionales:



#### Material de estudio

Todos los contenidos didácticos son creados por los especialistas que van a impartir el programa universitario, específicamente para él, de manera que el desarrollo didáctico sea realmente específico y concreto.

Estos contenidos son aplicados después al formato audiovisual, para crear el método de trabajo online de TECH. Todo ello, con las técnicas más novedosas que ofrecen piezas de gran calidad en todos y cada uno los materiales que se ponen a disposición del alumno.



#### Técnicas y procedimientos de fisioterapia en vídeo

TECH acerca al alumno las técnicas más novedosas y los últimos avances educativos, al primer plano de la actualidad en técnicas y procedimientos de fisioterapia/ kinesioterapia. Todo esto, en primera persona, con el máximo rigor, explicado y detallado para contribuir a la asimilación y comprensión del estudiante. Y lo mejor, puedes verlos las veces que quieras.



#### Resúmenes interactivos

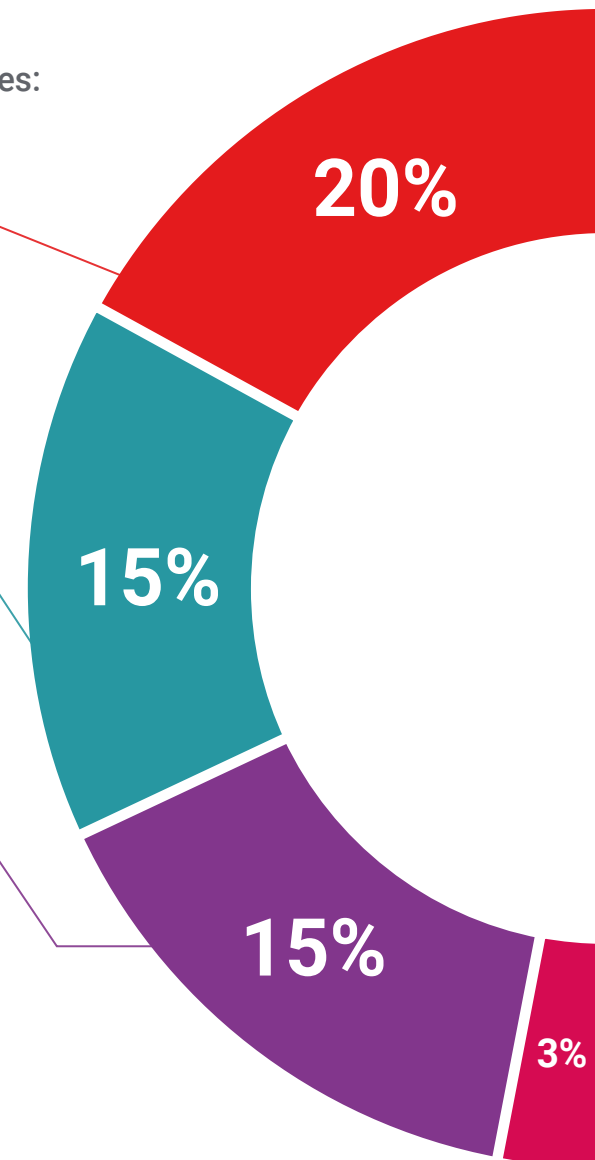
El equipo de TECH presenta los contenidos de manera atractiva y dinámica en píldoras multimedia que incluyen audios, vídeos, imágenes, esquemas y mapas conceptuales con el fin de afianzar el conocimiento.

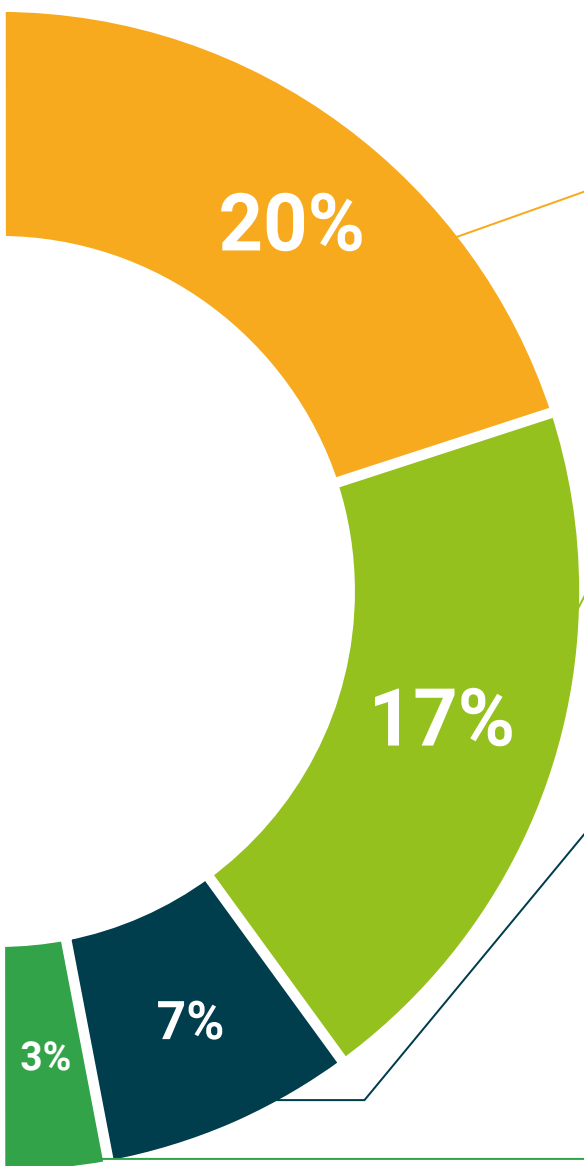
Este sistema exclusivo para la presentación de contenidos multimedia fue premiado por Microsoft como "Caso de éxito en Europa".



#### Lecturas complementarias

Artículos recientes, documentos de consenso y guías internacionales, entre otros. En la biblioteca virtual de TECH el estudiante tendrá acceso a todo lo que necesita para completar su capacitación.





#### Análisis de casos elaborados y guiados por expertos

El aprendizaje eficaz tiene, necesariamente, que ser contextual. Por eso, TECH presenta los desarrollos de casos reales en los que el experto guiará al alumno a través del desarrollo de la atención y la resolución de las diferentes situaciones: una manera clara y directa de conseguir el grado de comprensión más elevado.



#### Testing & Retesting

Se evalúan y reevalúan periódicamente los conocimientos del alumno a lo largo del programa, mediante actividades y ejercicios evaluativos y autoevaluativos para que, de esta manera, el estudiante compruebe cómo va consiguiendo sus metas.



#### Clases magistrales

Existe evidencia científica sobre la utilidad de la observación de terceros expertos. El denominado *Learning from an Expert* afianza el conocimiento y el recuerdo, y genera seguridad en las futuras decisiones difíciles.



#### Guías rápidas de actuación

TECH ofrece los contenidos más relevantes del curso en forma de fichas o guías rápidas de actuación. Una manera sintética, práctica y eficaz de ayudar al estudiante a progresar en su aprendizaje.



06

# Titulación

El Diplomado en Anatomía Funcional garantiza, además de la capacitación más rigurosa y actualizada, el acceso a un título de Diplomado expedido por TECH Universidad Tecnológica.



“

*Supera con éxito este programa y recibe tu titulación universitaria sin desplazamientos ni farragosos trámites”*

Este **Diplomado en Anatomía Funcional** contiene el programa científico más completo y actualizado del mercado.

Tras la superación de la evaluación, el alumno recibirá por correo postal\* con acuse de recibo su correspondiente título de **Diplomado** emitido por **TECH Universidad Tecnológica**.

El título expedido por **TECH Universidad Tecnológica** expresará la calificación que haya obtenido en el Diplomado, y reunirá los requisitos comúnmente exigidos por las bolsas de trabajo, oposiciones y comités evaluadores de carreras profesionales.

Título: **Diplomado en Anatomía Funcional**

N.º Horas Oficiales: **150 h.**



\*Apostilla de La Haya. En caso de que el alumno solicite que su título en papel recabe la Apostilla de La Haya, TECH EDUCATION realizará las gestiones oportunas para su obtención, con un coste adicional.



**Diplomado**

**Anatomía Funcional**

- » Modalidad: online
- » Duración: 6 semanas
- » Titulación: TECH Universidad Tecnológica
- » Horario: a tu ritmo
- » Exámenes: online

# Diplomado

## Anatomía Funcional

