

Curso

Nutrição no Paciente Oncológico





Curso

Nutrição no Paciente Oncológico

- » Modalidade: online
- » Duração: 6 semanas
- » Certificado: TECH Universidade Tecnológica
- » Horário: no seu próprio ritmo
- » Provas: online

Acesso ao site: www.techtute.com/br/fisioterapia/curso/nutricao-paciente-oncologico

Índice

01

Apresentação

pág. 4

02

Objetivos

pág. 8

03

Direção do curso

pág. 12

04

Estrutura e conteúdo

pág. 18

05

Metodologia

pág. 22

06

Certificado

pág. 30

01

Apresentação

Sofrer de qualquer tipo de câncer gera uma série de sequelas físicas e psicológicas que se estendem desde o diagnóstico da doença, passando pelo tratamento, até depois que a doença foi tratada. Neste caso, as terapias físicas podem ser muito benéficas para sua saúde, o que, aliado a cuidados nutricionais especializados, pode levar a uma recuperação mais rápida, mitigando os efeitos colaterais. Para realizar tal atendimento, o fisioterapeuta pode contar com este programa que a TECH adaptou à sua especialidade. Trata-se de um curso 100% online que inclui as informações mais atualizadas e rigorosas relacionadas à nutrição em pacientes oncológicos e, graças a isso, o aluno poderá se atualizar, em menos de 6 semanas, por meio da tecnologia acadêmica mais inovadora e eficaz do setor universitário.



“

Um programa com o qual você poderá implementar em sua prática as estratégias nutricionais mais inovadoras e benéficas para pacientes que sofrem ou sofreram de qualquer tipo de câncer”

As consequências de sofrer qualquer tipo de câncer para o paciente, não apenas relacionadas à doença em si, mas também ao seu tratamento e abordagem terapêutica, são, na maioria das situações, devastadoras para a sua saúde. Trata-se de uma patologia que altera seu organismo, afetando, entre outras coisas, seu metabolismo e sua condição física. Por esse motivo, é fundamental a intervenção do profissional de fisioterapia nesses casos, que, se também cuidar detalhadamente do planejamento nutricional, pode ser de grande ajuda para o paciente.

Para todos os especialistas desta área que desejam implementar as estratégias alimentares mais inovadoras e eficazes em sua prática, a TECH elaborou este programa muito completo e rigoroso sobre Nutrição no Paciente Oncológico. Este é um programa inovador, moderno e multidisciplinar que se aprofunda na fisiopatologia da doença e em como ela afeta os hábitos alimentares, com foco em técnicas de avaliação nutricional e recomendações para um planejamento adequado e adaptado a cada caso.

Tudo isso através de 150 horas de conteúdo teórico, prático e adicional 100% online, que inclui resumos dinâmicos de cada unidade, leituras complementares, artigos de pesquisa, exercícios de autoconhecimento, imagens, vídeos detalhados e casos clínicos reais. Além disso, eles terão o apoio de uma equipe de professores com experiência em Dietoterapia e Endocrinologia, para que possam aproveitar ao máximo esta experiência acadêmica.

Este **Curso de Nutrição no Paciente Oncológico** conta com o conteúdo científico mais completo e atualizado do mercado. Suas principais características são:

- ♦ O desenvolvimento de casos práticos apresentados por especialistas em Nutrição e Endocrinologia
- ♦ O conteúdo gráfico, esquemático e eminentemente prático oferece informações científicas e práticas sobre as disciplinas que são essenciais para a prática profissional
- ♦ Exercícios práticos em que o processo de autoavaliação pode ser usado para aprimorar a aprendizagem
- ♦ Destaque especial para as metodologias inovadoras
- ♦ Aulas teóricas, perguntas a especialistas, fóruns de discussão sobre temas controversos e trabalhos de reflexão individual
- ♦ Disponibilidade de acesso a todo o conteúdo a partir de qualquer dispositivo, fixo ou portátil, com conexão à Internet



A TECH apresenta este curso como uma oportunidade única de se atualizar em Nutrição Oncológica de forma 100% online e em apenas 150 horas do melhor conteúdo”

“

Aprofunde seu conhecimento sobre anorexia, disgeusia, disfagia e mucosite, alterações de apetite que ocorrem durante o câncer, concentrando-se nelas e aprendendo em detalhes sobre os planos de tratamento”

O corpo docente do curso conta com profissionais do setor, que transferem toda a experiência adquirida ao longo de suas carreiras para esta capacitação, além de especialistas reconhecidos de instituições de referência e universidades de prestígio.

O conteúdo multimídia, desenvolvido com a mais recente tecnologia educacional, permitirá ao profissional uma aprendizagem contextualizada, ou seja, realizada através de um ambiente simulado, proporcionando uma capacitação imersiva e programada para praticar diante de situações reais.

A estrutura deste programa se concentra na Aprendizagem Baseada em Problemas, através da qual o profissional deverá resolver as diferentes situações de prática profissional que surgirem ao longo do curso acadêmico. Para isso, contará com a ajuda de um inovador sistema de vídeo interativo realizado por especialistas reconhecidos.

Um programa perfeito para aprender em detalhes sobre a relação entre o câncer e os hábitos alimentares e os últimos avanços no tratamento nutricional.

Você terá até 6 semanas para aproveitar todo o conteúdo que a TECH colocará à sua disposição ao se matricular neste curso.

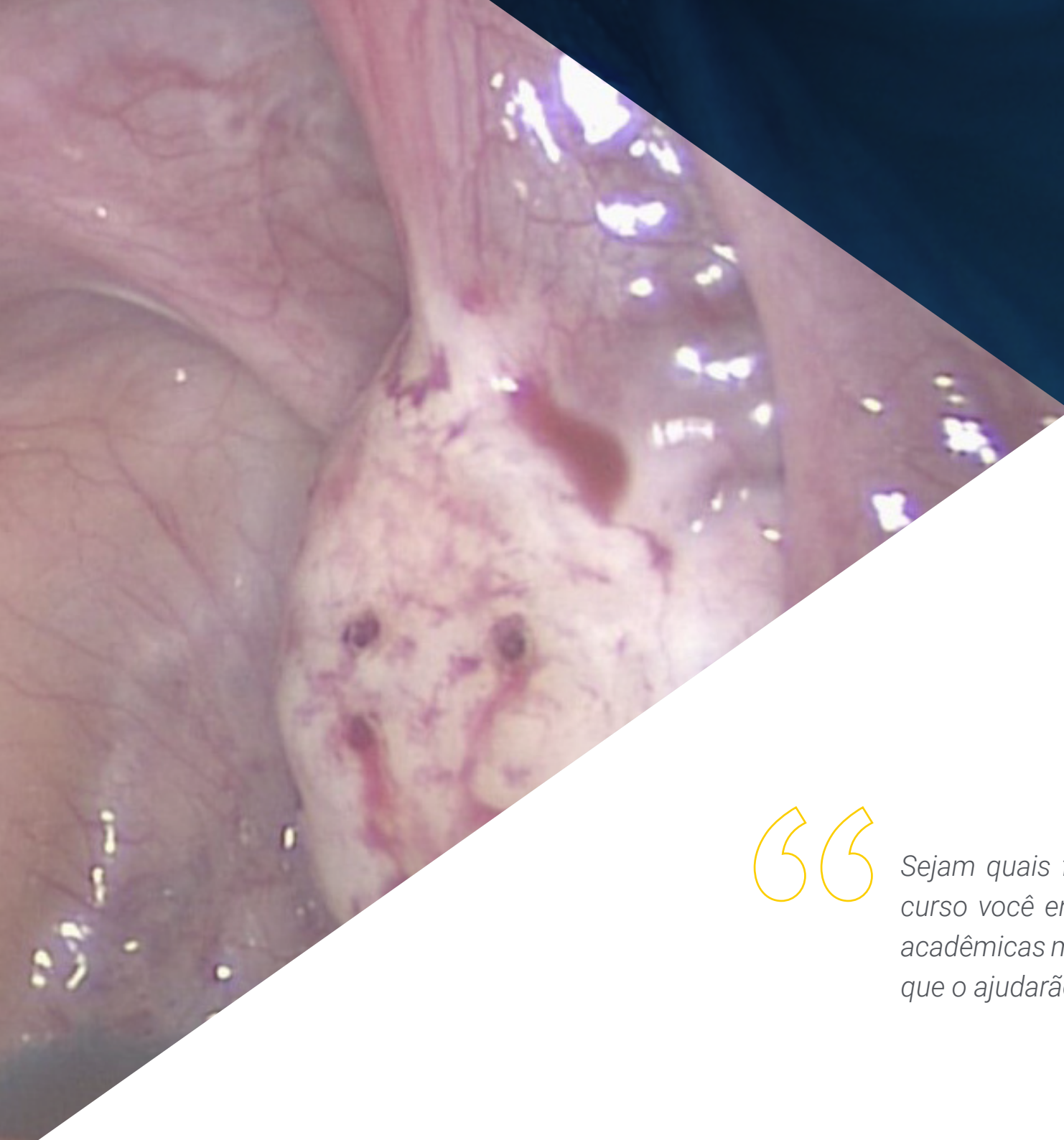


02

Objetivos

O grande benefício que um tratamento combinado usando terapias físicas da fisioterapia com acompanhamento nutricional personalizado pode trazer para um paciente oncológico é o que torna este curso necessário para qualquer profissional da área. Por esse motivo, o objetivo do curso é oferecer aos alunos as informações mais recentes e completas relacionadas à Dietoterapia e Endocrinologia em pessoas com câncer, para que eles possam implementar estratégias nesta área em sua prática, melhorando seu serviço e garantindo um atendimento mais rigoroso e benéfico.





“

Sejam quais forem suas metas, neste curso você encontrará as ferramentas acadêmicas mais inovadoras e eficazes que o ajudarão a alcançá-las”



Objetivos gerais

- Desenvolver um conhecimento amplo, abrangente, especializado e atualizado sobre nutrição em pacientes com câncer e nas diferentes fases de seu tratamento
- Compreender as necessidades nutricionais deste tipo de paciente a fim de estabelecer planos dietéticos personalizados para cada um



Um programa criado para superar as expectativas que inclui novos avanços relacionados à importância dos aspectos psicológicos do paciente e recomendações nutricionais para cada caso”





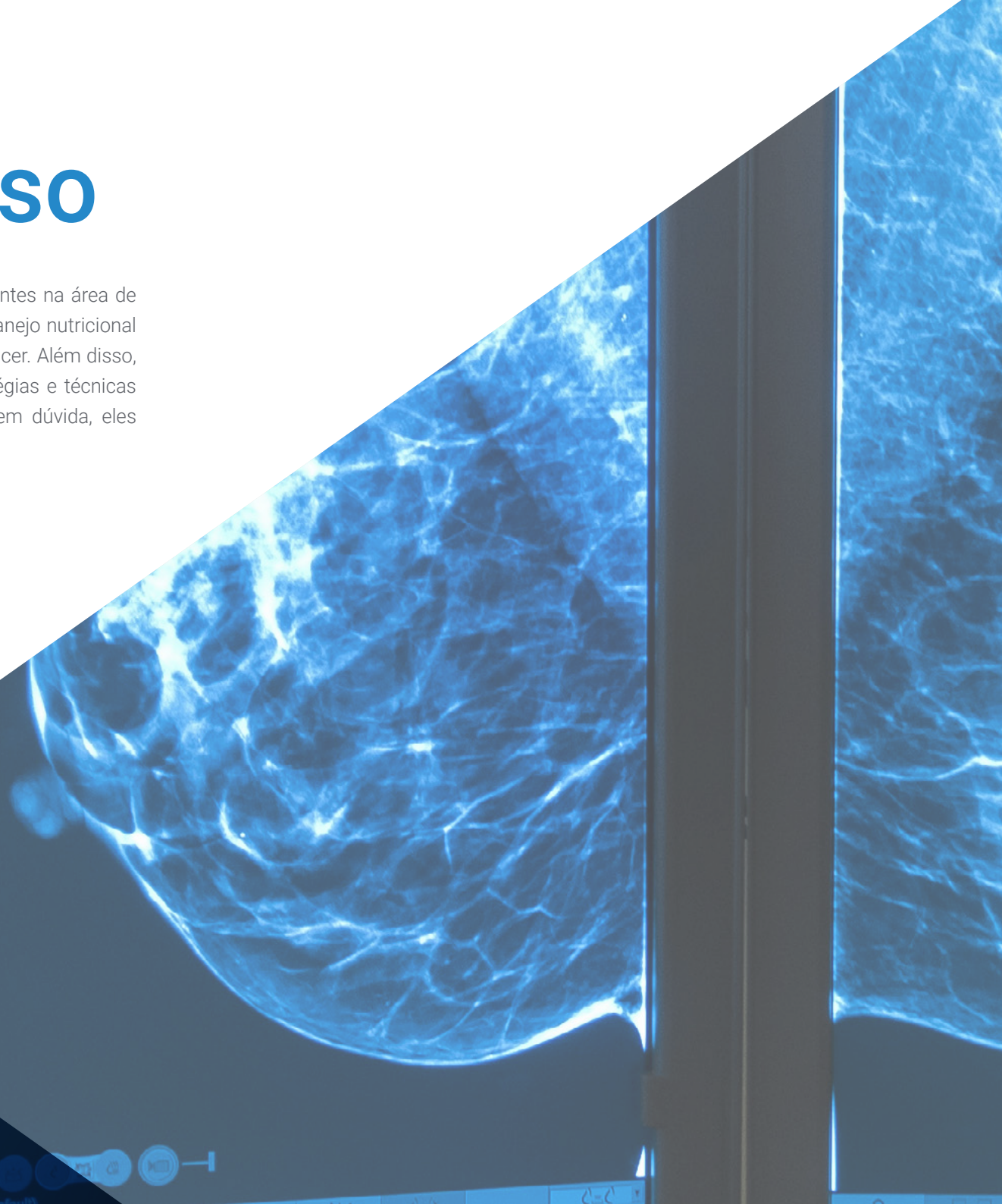
Objetivos específicos

- ♦ Saber como esta patologia afeta a nutrição, do ponto de vista orgânico, psicológico e metabólico
- ♦ Identificar desnutrição no contexto de uma doença neoplásica como a única patologia ou no paciente multipatológico, assim como preveni-los
- ♦ Personalizar o tratamento nutricional, cobrindo as necessidades do paciente em tratamento antineoplásico, e/ou cirurgias

03

Direção do curso

A TECH selecionou para este curso um grupo de profissionais experientes na área de Dietoterapia e Endocrinologia, que possuem anos de experiência no manejo nutricional de pacientes com diferentes patologias, incluindo diversos tipos de câncer. Além disso, eles são profissionais atuantes que conhecem em detalhes as estratégias e técnicas que obtiveram os melhores resultados até o momento, algo que, sem dúvida, eles compartilharão com os alunos deste programa intensivo e dinâmico.



“

O que acontece se você tiver alguma dúvida? Bem, você terá a possibilidade de obter orientação individualizada para resolvê-los”

Direção



Dr. Álvaro Sánchez Jiménez

- ♦ Especialista em Nutrição e Endocrinologia no Hospital Universitário Fundación Jiménez Díaz
- ♦ Nutricionista em Medicadiet
- ♦ Nutricionista Clínico Especializado na Prevenção e Tratamento da Obesidade, Diabetes e suas Comorbidades
- ♦ Nutricionista no Estudio Predimed Plus
- ♦ Nutricionista em Eroski
- ♦ Nutricionista na Clínica Axis
- ♦ Professor do Mestrado em Obesidade e Comorbidades pela Universidade Rey Juan Carlos
- ♦ Professor do Curso de Excelência em Obesidade no Hospital Universitário Fundación Jiménez Díaz
- ♦ Curso de Nutrição Humana e Dietética pela Universidade Complutense de Madri
- ♦ Nutrição e Alimentação em Idosos pela Universidade Complutense de Madri
- ♦ Nutrição e Esporte para Profissionais pela Fundação Tripartita
- ♦ Curso de Atualização em Diabetes Prática tipo 1 e 2 para Profissionais da Saúde



Dra. Clotilde Vázquez Martínez

- Chefe Corporativa do departamento de Endocrinologia e Nutrição da Fundação Jiménez Díaz
- Chefe do Departamento de Endocrinologia e Nutrição no Hospital Universitario Ramón y Cajal
- Chefe do Departamento de Endocrinologia e Nutrição no Hospital Universitario Severo Ochoa
- Presidenta da Sociedade de Endocrinologia, Nutrição e Diabetes da Comunidade de Madri (SENDIMAD)
- Coordenadora do Grupo de Educação Terapêutica (GEET) da Sociedade Espanhola de Diabetes
- Doutora de Faculdade de Medicina da Universidade Autônoma de Madri
- Formada em Medicina e Cirurgia pela Faculdade de Medicina da Universidade de Valência
- Médica Especialista em Endocrinologia e Nutrição via programa de Médico Interno Residente na Fundação Jimenez Díaz
- Prêmio Abraham García Almansa por toda a trajetória em Nutrição Clínica
- Reconhecida entre os 100 melhores médicos da Espanha, de acordo com a lista da Forbes
- Prêmio da Fundação Castilla-La Mancha para o Diabetes (FUCAMDI) e a trajetória em Diabetes e Nutrição



Dra. Teresa Montoya Álvarez

- ♦ Chefe do Departamento de Endocrinologia e Nutrição do Hospital Universitario Infanta Elena
- ♦ Responsável por Voluntariado na Fundação Garrigou
- ♦ Formada em Medicina e Cirurgia pela Universidade de Navarra
- ♦ Mestrado em Obesidade e suas Comorbidades: Prevenção, Diagnóstico e Tratamento Integral pela Universidade Rey Juan Carlos
- ♦ Curso de Urgências do Paciente com Histórico de Cirurgia Bariátrica: Referências-chave para o médico de plantão
- ♦ Membro: Instituto de Pesquisa em Saúde, Fundación Jiménez Díaz, Comissão de Saúde da FEAPS de Madri e Trisomy 21 Research Society

Professores

Sr. Alberto Martínez Martínez

- ♦ Nutricionista clínica do Departamento de Endocrinologia e Nutrição do Hospital Infanta Elena
- ♦ Nutricionista clínica do Departamento de Endocrinologia e Nutrição do Hospital Universitario Rey Juan Carlos
- ♦ Dietista responsável pelo menu para crianças com alergia alimentar Gastronomic
- ♦ Dietista-nutricionista clínico do Hospital Universitario Antonio Pedro
- ♦ Formada em Nutrição Humana e Dietética Universidad Federal Fluminense
- ♦ Formado em Nutrição Humana e Dietética pela Universidade de Valência
- ♦ Mestrado em Ciências agroambientais e agroalimentares Universidade Autónoma de Madri

Sr. Enrique Sanz Martínez

- ♦ Nutricionista clínico do Hospital Universitario General de Villalba e Hospital Universitario Rey Juan Carlos
- ♦ Dietista e pesquisador do projeto PREDIMED PLUS no Instituto de Pesquisa de Saúde da Fundación Jiménez Díaz
- ♦ Pesquisador e colaborador no estudo NUTRICOVID
- ♦ Pesquisador e colaborador no estudo prospectivo OBESTIGMA
- ♦ Formado em Nutrição Humana e Dietética pela Universidade Complutense de Madri
- ♦ Mestrado em Nutrição Clínica na Universidade Católica de San Antonio em Murcia
- ♦ Mestrado em Obesidade e suas Comorbidades: Prevenção, Diagnóstico e Tratamento Integral pela Universidade Rey Juan Carlos



Dra. Irene Hoyas Rodríguez

- ◆ Médica especialista em Endocrinologia e Nutrição
- ◆ Especialista em Endocrinologia e Nutrição nos Hospitais Fundación Jiménez Díaz e Infanta Elena
- ◆ Especialista em Endocrinologia e Nutrição no Hospital Beata María Ana
- ◆ Especialista em Endocrinologia no Hospital Universitario 12 de Octubre
- ◆ Formada em Medicina pela Universidade Complutense de Madrid
- ◆ Pós-graduação em Tratamento de Diabetes Mellitus Tipo 2 pela Universidade Autônoma de Barcelona

Sra. Clara Yela Salguero

- ◆ Dietista Coordenadora de Ensaio Clínicos
- ◆ Dietista no Hospital Fundação Jiménez Díaz
- ◆ Coordenadora de Ensaio Clínicos no Hospital Ramón y Cajal
- ◆ Dietista do Hospital Severo Ochoa, em Leganés
- ◆ Dietista na Unidade de Tratamento Integral da Obesidade no Hospital San José em Madri
- ◆ Curso de Nutrição Humana e Dietética na Universidade Alfonso X El Sabio
- ◆ Formada em Ciência e Tecnologia de Alimentos pela Universidade Complutense de Madri

04

Estrutura e conteúdo

Dada a demanda atual por profissionais de fisioterapia que também estejam familiarizados com os últimos avanços na área de nutrição, este curso teve que ser preparado de forma meticulosa e com a garantia de que o aluno possa obter conhecimento detalhado das últimas evidências científicas de forma garantida. Por esse motivo, em sua elaboração foi utilizada a metodologia de ensino mais eficaz e dinâmica, bem como o melhor conteúdo teórico, prático e adicional que o aluno poderá acessar durante 6 semanas e 100% online.



“

O uso da metodologia Relearning no desenvolvimento deste programa lhe permitirá reduzir horas de memorização sem renunciar a uma aquisição de conhecimento atualizada, rigorosa e abrangente”

Módulo 1. Nutrição em pacientes oncológicos

- 1.1. Fisiopatologia do câncer
- 1.2. Relação do câncer aos hábitos alimentares e possíveis cancerígenos
- 1.3. Avaliação do estado nutricional no paciente oncológico
- 1.4. Interação do nutriente e tratamento antineoplásico
 - 1.4.1. Alterações específicas dos agentes antineoplásticos mais comumente utilizados
- 1.5. Aspectos psicológicos no paciente e recomendações nutricionais gerais no paciente oncológico
- 1.6. Nutrição no apetite e distúrbios de deglutição causados por patologia ou tratamentos
 - 1.6.1. Anorexia
 - 1.6.2. Disgeusia
 - 1.6.3. Disfagia
 - 1.6.4. Mucosite
 - 1.6.5. Xerostomia
- 1.7. Nutrição em distúrbios digestivos causados por patologia ou tratamentos
 - 1.7.1. Absorção deficiente
 - 1.7.2. Diarreia
 - 1.7.3. Disbiose
 - 1.7.4. Constipação
- 1.8. Nutrição em distúrbios metabólicos causados pela patologia Caquexia
- 1.9. Nutrição antes e depois da cirurgia oncológica
 - 1.9.1. Cabeça e pescoço
 - 1.9.2. Esofágica
 - 1.9.3. Gástrico
 - 1.9.4. Pancreatico-biliar
 - 1.9.5. Intestino delgado e grosso
- 1.10. Nutrição hospitalar
 - 1.10.1. Oral
 - 1.10.2. Enteral
 - 1.10.3. Parenteral





“

Este é o programa perfeito para se aprofundar nas mais recentes evidências científicas relacionadas à nutrição antes e depois da cirurgia de câncer. Você está pronto para o que será a melhor experiência acadêmica de sua carreira?”

05

Metodologia

Este curso oferece uma maneira diferente de aprender. Nossa metodologia é desenvolvida através de um modo de aprendizagem cíclico: **o Relearning**. Este sistema de ensino é utilizado, por exemplo, nas faculdades de medicina mais prestigiadas do mundo e foi considerado um dos mais eficazes pelas principais publicações científicas, como o ***New England Journal of Medicine***.





“

Descubra o Relearning, um sistema que abandona a aprendizagem linear convencional para realizá-la através de sistemas de ensino cíclicos: uma forma de aprendizagem que se mostrou extremamente eficaz, especialmente em disciplinas que requerem memorização”

Na TECH usamos o Método do Caso

Em uma determinada situação, o que um profissional deveria fazer? Ao longo do programa, os alunos irão se deparar com diversos casos simulados baseados em situações reais, onde deverão investigar, estabelecer hipóteses e finalmente resolver as situações. Há inúmeras evidências científicas sobre a eficácia deste método. Os fisioterapeutas/profissionais de cinesiologia aprendem melhor, mais rápido e de forma mais sustentável ao longo do tempo.

Com a TECH você irá experimentar uma forma de aprender que está revolucionando as bases das universidades tradicionais em todo o mundo.



Segundo o Dr. Gérvas, o caso clínico é a apresentação comentada de um paciente, ou grupo de pacientes, que se torna um "caso", um exemplo ou modelo que ilustra algum componente clínico peculiar, seja pelo seu poder de ensino ou pela sua singularidade ou raridade. É essencial que o caso estudado seja fundamentado na vida profissional atual, recriando as condições reais da prática profissional da fisioterapia.

“

Você sabia que este método foi desenvolvido em 1912, em Harvard, para os alunos de Direito? O método do caso consistia em apresentar situações reais e complexas para que os alunos tomassem decisões e justificassem como resolvê-las. Em 1924 foi estabelecido como o método de ensino padrão em Harvard”

A eficácia do método é justificada por quatro conquistas fundamentais:

1. Os fisioterapeutas/profissionais de cinesiologia que seguem este método não só assimilam os conceitos, mas também desenvolvem a capacidade mental, através de exercícios de avaliação de situações reais e de aplicação de conhecimentos.
2. A aprendizagem se consolida através das habilidades práticas, permitindo ao fisioterapeuta/profissional de cinesiologia uma melhor integração com o mundo real.
3. A assimilação de ideias e conceitos se torna mais fácil e mais eficiente, graças ao uso de situações decorrentes da realidade.
4. A sensação de eficiência do esforço investido se torna um estímulo muito importante para os alunos, o que se traduz em um maior interesse pela aprendizagem e um aumento no tempo dedicado ao curso.



Metodologia Relearning

A TECH utiliza de maneira eficaz a metodologia do estudo de caso com um sistema de aprendizagem 100% online, baseado na repetição, combinando 8 elementos didáticos diferentes em cada aula.

Potencializamos o Estudo de Caso com o melhor método de ensino 100% online: o Relearning.



O fisioterapeuta/profissional de cinesiologia aprenderá através de casos reais e da resolução de situações complexas em ambientes simulados de aprendizagem. Estes simulados são realizados através de software de última geração para facilitar a aprendizagem imersiva.

Na vanguarda da pedagogia mundial, o método Relearning conseguiu melhorar os níveis de satisfação geral dos profissionais que concluíram seus estudos, com relação aos indicadores de qualidade da melhor universidade online do mundo (Universidade de Columbia).

Esta metodologia já capacitou mais de 65.000 fisioterapeutas/profissionais de cinesiologia com um sucesso sem precedentes, em todas as especialidades clínicas, independentemente da carga manual/prática. Nossa metodologia de ensino é desenvolvida em um ambiente altamente exigente, com um corpo discente com um perfil socioeconômico médio-alto e uma média de idade de 43,5 anos.

O Relearning lhe permitirá aprender com menos esforço e mais desempenho, fazendo com que você se envolva mais na sua capacitação, desenvolvendo seu espírito crítico e sua capacidade de defender argumentos e contrastar opiniões, ou seja, uma equação de sucesso.

No nosso programa, a aprendizagem não é um processo linear, ela acontece em espiral (aprender, desaprender, esquecer e reaprender). Portanto, combinamos cada um desses elementos de forma concêntrica.

A pontuação geral do nosso sistema de aprendizagem é 8,01, de acordo com os mais altos padrões internacionais.



Neste programa, oferecemos o melhor material educacional, preparado especialmente para os profissionais:



Material de estudo

Todo o conteúdo didático foi criado especialmente para o programa pelos especialistas que irão ministrá-lo, o que permite que o desenvolvimento didático seja realmente específico e concreto.

Esse conteúdo é adaptado ao formato audiovisual, para criar o método de trabalho online da TECH. Tudo isso com as técnicas mais inovadoras e oferecendo alta qualidade em cada um dos materiais que colocamos à disposição do aluno.



Técnicas e procedimentos de fisioterapia em vídeo

A TECH aproxima o aluno das técnicas mais recentes, dos últimos avanços educacionais e da vanguarda dos procedimentos atuais de fisioterapia/cinesioterapia. Tudo isso, explicado detalhadamente para sua total assimilação e compreensão. E o melhor de tudo, você poderá assistí-los quantas vezes quiser.



Resumos interativos

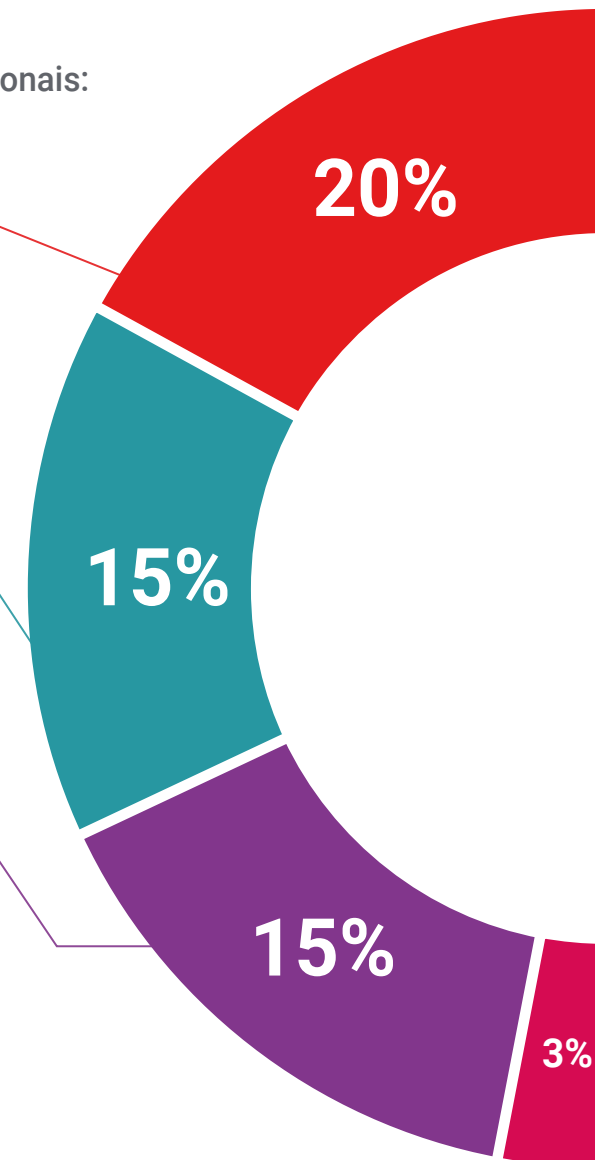
A equipe da TECH apresenta o conteúdo de forma atraente e dinâmica através de pílulas multimídia que incluem áudios, vídeos, imagens, gráficos e mapas conceituais para consolidar o conhecimento.

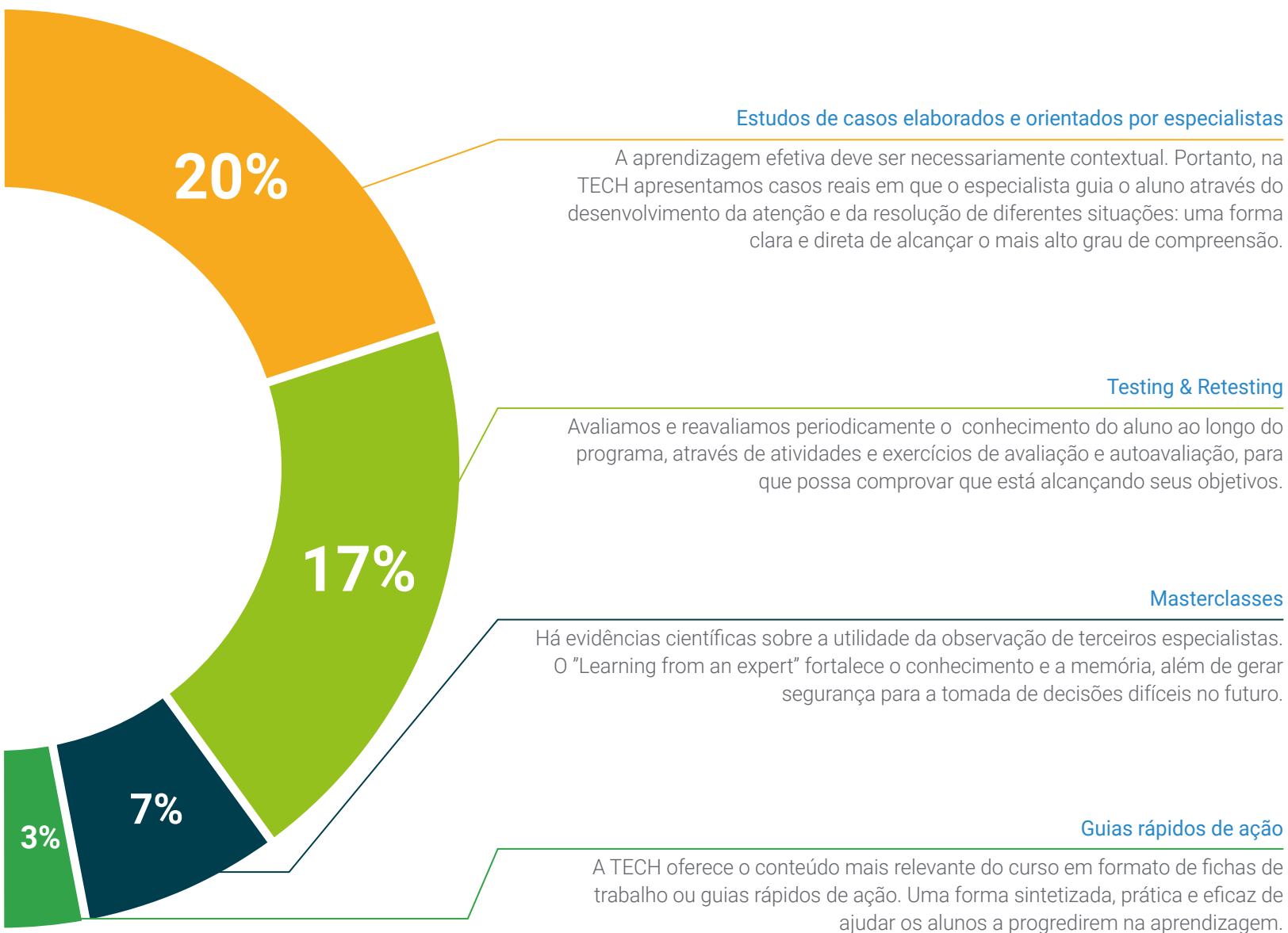
Este sistema exclusivo para a apresentação de conteúdo multimídia foi premiado pela Microsoft como "Caso de sucesso na Europa".



Leituras complementares

Artigos recentes, documentos de consenso e diretrizes internacionais, entre outros. Na biblioteca virtual da TECH o aluno terá acesso a tudo o que for necessário para complementar a sua capacitação.





06

Certificado

O Curso de Nutrição no Paciente Oncológico garante, além da capacitação mais rigorosa e atualizada, acesso ao certificado do Curso emitido pela TECH Universidade Tecnológica.



“

Conclua este programa de estudos com sucesso e receba o seu certificado sem sair de casa e sem burocracias”

Este **Curso de Nutrição no Paciente Oncológico** conta com o conteúdo científico mais completo e atualizado do mercado.

Uma vez aprovadas as avaliações, o aluno receberá por correio o certificado* do **Curso** emitido pela **TECH Universidade Tecnológica**.

O certificado emitido pela **TECH Universidade Tecnológica** expressará a qualificação obtida no Curso, atendendo aos requisitos normalmente exigidos pelas bolsas de empregos, concursos públicos e avaliação de carreira profissional.

Título: **Curso de Nutrição no Paciente Oncológico**

Modalidade: **online**

Duração: **8 semanas**



*Apostila de Haia: Caso o aluno solicite que seu certificado seja apostilado, a TECH EDUCATION providenciará a obtenção do mesmo a um custo adicional.

futuro
saúde confiança pessoas
informação orientadores
educação certificação ensino
garantia aprendizagem
instituições tecnologia
comunidade compr
atenção personalizada
conhecimento in
presente qual
desenvolvimento si

tech universidade
tecnológica

Curso

Nutrição no Paciente
Oncológico

- » Modalidade: online
- » Duração: 6 semanas
- » Certificado: TECH Universidade Tecnológica
- » Horário: no seu próprio ritmo
- » Provas: online

Curso

Nutrição no Paciente Oncológico