

# Curso

## Intervenção em Lesões Cerebrais Adquiridas

Reconhecido pela NBA





**tech** universidade  
tecnológica

## Curso

### Intervenção em Lesões Cerebrais Adquiridas

- » Modalidade: online
- » Duração: 12 meses
- » Certificado: TECH Universidade Tecnológica
- » Horário: no seu próprio ritmo
- » Provas: online

Acesso ao site: [www.techtute.com/br/fisioterapia/curso/intervencao-lesoes-cerebrais-adquiridas](http://www.techtute.com/br/fisioterapia/curso/intervencao-lesoes-cerebrais-adquiridas)

# Índice

01

Apresentação

---

*pág. 4*

02

Objetivos

---

*pág. 8*

03

Direção do curso

---

*pág. 12*

04

Estrutura e conteúdo

---

*pág. 18*

05

Metodologia

---

*pág. 22*

06

Certificado

---

*pág. 30*

01

# Apresentação

O aumento da incidência de Lesão Cerebral Adquirida (LCA), especialmente o AVC, e sua sobrevivência, fazem da neuroreabilitação e, portanto, da fisioterapia, um elemento indispensável, uma vez que o AVC é atualmente a principal causa de incapacidade na Espanha. Isto, juntamente com a consciência da população sobre a necessidade de profissionais especializados, está levando a um aumento na demanda por médicos de reabilitação que sejam capazes de entender como o sistema nervoso funciona após uma lesão e como tirar o máximo proveito dela, a fim de minimizar os seus efeitos secundários.





“

*Este Curso de Intervenção em Lesões Cerebrais Adquiridas proporcionará maior confiança no desempenho de sua profissão, favorecendo o seu crescimento pessoal e profissional"*

Além disso, estamos vivendo uma era de grandes avanços no campo da Neurociência, bem como da Fisioterapia como ciência, o que nos obriga a atualizar nossos conhecimentos tanto sobre o funcionamento do sistema nervoso, como também sobre como avaliar e terapeuticamente avaliar uma pessoa com LCA, uma vez que cada lesão é diferente e se manifestará de maneira distinta em cada paciente.

Este Curso de Intervenção em Lesões Cerebrais Adquiridas, visa ser um compilado das mais atualizadas evidências e conhecimentos científicos sobre o sistema nervoso e sua reabilitação quando ele é lesionado de forma superveniente. Ele é postulado como um programa de estudos capaz de capacitar o fisioterapeuta que nunca lidou com pessoas com LCA e, no entanto, tem interesse em seu futuro profissional relacionado a este tipo de paciente.

Da mesma forma, o profissional que já é fisioterapeuta neurológico, seja lidando ou não com LCA, encontrará um espaço para atualizar seus conhecimentos e obter uma capacitação neste grupo de pacientes.

Por outro lado, ao compreender tantas informações sobre Neurociência e funcionalidade, pode ser uma ferramenta útil para o fisioterapeuta cujo paciente não é especificamente um paciente que sofre de LCA ou patologia neurológica, mas, precisa conhecer os aspectos internos e externos do sistema nervoso para melhor entender e abordar a lesão ou necessidade terapêutica para a qual é consultado.

Este curso faz com que os profissionais desta área aumentem sua capacidade de sucesso, o que resulta em melhores práticas e ações que terão um impacto direto no tratamento educacional, na melhoria do sistema educacional e no benefício social para toda a comunidade.

Este **Curso de Intervenção em Lesões Cerebrais Adquiridas** conta com o conteúdo científico mais completo e atualizado do mercado. Suas principais características são:

- ♦ Desenvolvimento de casos práticos apresentados por especialistas na Intervenção em Lesão Cerebral Adquirida
- ♦ O conteúdo gráfico, esquemático e extremamente prático fornece informações científicas e úteis sobre aquelas disciplinas indispensáveis para a prática profissional
- ♦ Novidades sobre Intervenção em Lesão Cerebral Adquirida
- ♦ Exercícios práticos onde o processo de autoavaliação é realizado para melhorar o aprendizado
- ♦ Com destaque especial para as metodologias inovadoras em Lesão Cerebral Adquirida
- ♦ Aulas teóricas, perguntas a especialistas, fóruns de discussão sobre temas controversos e trabalhos de reflexão individual
- ♦ Acesso a todo o conteúdo a partir de qualquer dispositivo fixo ou portátil, com conexão à Internet



*Atualize seus conhecimentos através do Curso de Intervenção em Lesões Cerebrais Adquiridas”*

“

*Este curso representa o melhor investimento na seleção de um programa de capacitação, por duas razões: além de atualizar seus conhecimentos, você receberá um certificado emitido pela TECH Universidade Tecnológica”*

O corpo docente inclui profissionais pertencentes à área de Intervenção em Lesão Cerebral Adquirida, que contribuem com sua experiência de trabalho para capacitação de estudos, assim como especialistas reconhecidos pertencentes a sociedades líderes e universidades de prestígio.

O conteúdo multimídia, desenvolvido com a mais recente tecnologia educacional, oferece ao profissional uma aprendizagem situada e contextual, ou seja, um ambiente simulado que proporcionará uma prática imersiva, programada para capacitar através de situações reais.

Este programa se fundamenta na Aprendizagem Baseada em Problemas, na qual o aluno deverá resolver as diferentes situações de prática profissional que surgirem ao longo do programa. Para isso, o estudante contará com a ajuda de um inovador sistema de vídeo interativo, realizado por especialistas reconhecidos na área da Intervenção em Lesão Cerebral Adquirida e com ampla experiência de ensino.

*Aumente sua confiança na tomada de decisões atualizando o seu conhecimento através deste curso.*

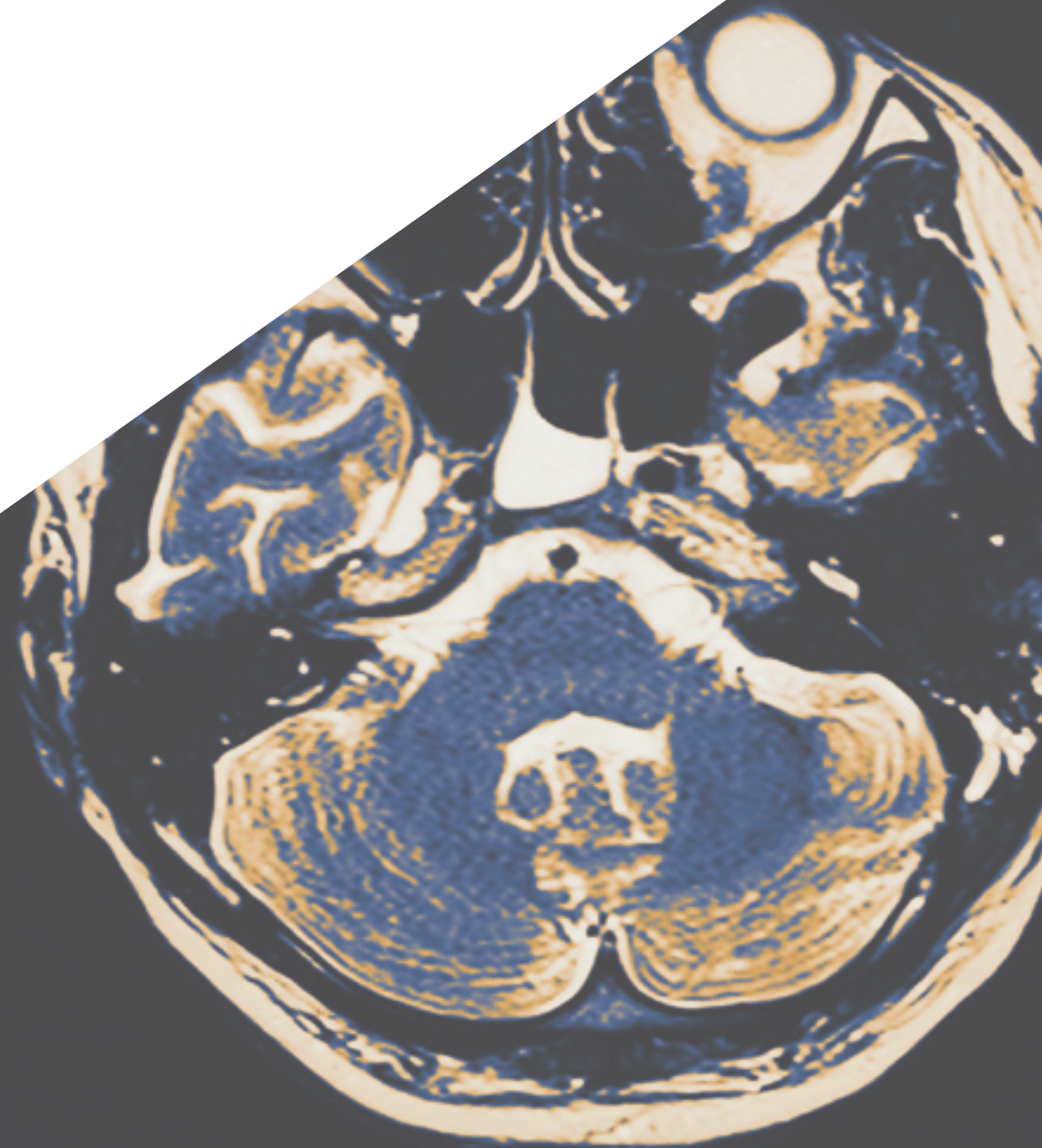
*Aproveite a oportunidade para conhecer os últimos avanços da Intervenção em Lesão Cerebral Adquirida e melhorar o atendimento dos seus pacientes.*



# 02

## Objetivos

O Curso de Intervenção em Lesões Cerebrais Adquiridas tem como objetivo facilitar o desempenho do fisioterapeuta em sua prática diária relacionada à Intervenção em Lesões Cerebrais Adquiridas.







“

*Este Curso de Intervenção em Lesões Cerebrais Adquiridas, conta com o uso da mais recente tecnologia educacional, para contribuir com qualidade e segurança na tomada de decisões e no acompanhamento de seus alunos”*



## Objetivos gerais

---

- Aprender a localizar as diferentes estruturas anatômicas da região
- Identificar as patologias para um correto tratamento de fisioterapia guiado por ultrassom
- Definir os limites do ultrassom
- Aprender a usar o aparelho de ultrassom no contexto das competências do Fisioterapeuta

“

*Na TECH, estamos comprometidos com seu futuro, e é por isso que nos esforçamos para trazer a você o programa mais completo do mercado”*





## Objetivos específicos

---

- ◆ Conhecer os diferentes métodos e conceitos utilizados pelos fisioterapeutas neurológicos
- ◆ Realizar uma revisão das evidências científicas dos diferentes métodos, conceitos e ferramentas terapêuticas
- ◆ Estar familiarizado com as ferramentas terapêuticas de outros profissionais da equipe clínica
- ◆ Conhecer as competências de outros profissionais da equipe clínica, a fim de aprender como encaminhar quando necessário
- ◆ Revisar as órteses e produtos de apoio mais úteis para pacientes com LEA
- ◆ Aprender a identificar distúrbios de comunicação a fim de encaminhar ao profissional competente e considerá-los na globalidade do paciente
- ◆ Aprender a identificar distúrbios de deglutição a fim de encaminhar ao profissional competente e considerá-los na globalidade do paciente
- ◆ Conhecer os diferentes domínios cognitivos
- ◆ Reconhecer o envolvimento dos diferentes domínios cognitivos que estão lesados ou intactos no comprometimento do movimento e que implicações eles têm para a abordagem fisioterapêutica
- ◆ Identificar os distúrbios comportamentais secundários à LEA, a fim de encaminhar ao profissional competente e considerá-los no quadro geral do paciente
- ◆ Levar em conta os estados emocionais do paciente e da família e como isso afeta a abordagem e a reabilitação

03

# Direção do curso

O corpo docente do programa de estudos inclui especialistas de referência em Intervenção em Lesões Cerebrais Adquiridas, que trazem a experiência de seu trabalho a esta capacitação. Além disso, outros especialistas de reconhecido prestígio participaram da sua elaboração, completando o programa de forma interdisciplinar.



“

*Aprenda com os principais profissionais,  
os últimos avanços em procedimentos  
no campo da Intervenção em Lesões  
Cerebrais Adquiridas”*

## Direção



### Sra. Berta De Andrés Garrido

- ♦ Coordenadora da Área de Fisioterapia em Neurointegra
- ♦ Coordenadora da Seção de Estudos de Neurofisioterapia da Sociedade Espanhola de Neurologia
- ♦ Neurofisioterapeuta no Centro de Reabilitação Neurológica em Neurointegra
- ♦ Chefe de Capacitação do Centro de Reabilitação Neurológica Neurointegra
- ♦ Docente em estudos de pós-graduação em Fisioterapia para Lesão Cerebral Adquirida
- ♦ Curso em Fisioterapia pela Universidade Alfonso X El Sabio Madri
- ♦ Mestrado em Fisioterapia, Abordagem neurológica da criança e adulto na Universidade de Múrcia
- ♦ Mestrado em Fisioterapia Neurológica pela Universidade Pablo de Olavide

## Professores

### Dra. Patricia Aguado Caro

- ♦ Neuropsicóloga especializada em tratamento pediátrico
- ♦ Neuropsicóloga do Centro de Reabilitação Neurológica Neurointegra
- ♦ Neuropsicóloga da Ineuro
- ♦ Formada em Psicologia pela Universidade de Sevilha
- ♦ Mestrado em Neuropsicologia Pediátrica pela Universidade Pablo de Olavide
- ♦ Mestrado em Neurociências e Biologia Comportamental pela Universidade Pablo de Olavide
- ♦ Especialista em terapia de fala e linguagem pelo ICSE

### Dra. Natividad Narbona González

- ♦ Neuropsicóloga em Neurointegra
- ♦ Neuropsicóloga. CPM Aljarafe
- ♦ Neuropsicóloga. Associação de Síndrome de Asperger de Sevilha
- ♦ Formada pela Universidade de Sevilha
- ♦ Doutorado em Neurociência. Universidade Pablo de Olavide de Sevilha
- ♦ Mestrado em Estudos Avançados do Cérebro e Comportamento. Universidade de Sevilha
- ♦ Especialista em apoio Psicossocial ao paciente, Serviços de Saúde. Universidade de Sevilha

**Dr. Augusto Rembrandt Rodríguez Sánchez**

- ♦ Pesquisador na Universidade de Sevilha
- ♦ Proprietário da ENGYmove
- ♦ Professor substituto na Universidade de Sevilha
- ♦ Formado em Ciências da Atividade Física e do Esporte. Universidade de Sevilha
- ♦ Doutorado pela Universidade de Sevilla
- ♦ Especialista em Educação social e Animação Sociocultural. Universidade Pablo de Olavide
- ♦ Formado em Educação Física. Universidade de Sevilha

**Dra. Laura Bacardit Riu**

- ♦ Fisioterapeuta especialista em tratamento de AVC ou TCE
- ♦ Fisioterapeuta da MiT Fisioterapia
- ♦ Palestrante no Fisioterapia 2.0, da opinião à evidência
- ♦ Mestrado em Neuroreabilitação no Instituto Guttmann (UAB)

**Dra. Tatiana Ferreiro Pardo**

- ♦ Fisioterapeuta especializado em Neuroreabilitação em Fivan
- ♦ Fisioterapeuta pediátrica no Centro de Intervenção Precoce
- ♦ Fisioterapeuta neurológica na EuroEspes
- ♦ Fisioterapeuta em residência e CD Meu Lar
- ♦ Formada em Fisioterapia pela Universidade de Valência
- ♦ Mestrado em Neurociência pela Universidade de Santiago de Compostela

**Dr. Victor Crespillo**

- ♦ Psicólogo
- ♦ Domus vi sad Sevilla

**Dra. Inmaculada Piñel Cabas**

- ♦ Terapeuta ocupacional da Neurointegra
- ♦ Terapeuta Ocupacional. Projeto Ineuro
- ♦ Formada em Terapia Ocupacional. Universidade de Granada
- ♦ Mestrado em Novas Tendências de Pesquisa em Ciências da Saúde. Universidade de Málaga

**Dr. Mario Lozano Lozano**

- ♦ Pesquisador docente do Departamento de Fisioterapia, Faculdade de Ciências da Saúde, Universidade de Granada
- ♦ Doutorado em Medicina Clínica e Saúde Pública.
- ♦ Formado em Terapia Ocupacional pela Universidade de Granada
- ♦ Membro do Grupo de Pesquisa da Unidade de Apoio ao Paciente Oncológico - Cuidate
- ♦ Membro do Comitê Diretivo da Força-Tarefa Europeia de Terapia Ocupacional em Cuidados Paliativos

**Dra. Carina Salgueiro**

- ♦ Fisioterapeuta especializada em Reabilitação Neurocognitiva
- ♦ Doutorado pela Universidade de Sevilla
- ♦ Formda em Fisioterapia
- ♦ Mestre em Reabilitação em Neurologia: Aplicação prática de avaliação e tratamento
- ♦ Mestrado em Neurociências
- ♦ Mestrado em pesquisa translacional em fisioterapia
- ♦ Especialista em conceito Bobath
- ♦ Professor em várias universidades e centros especializados

#### **Dra. Alba Hurtado de Mendoza Fernández**

- ♦ Especialidade em Neurociência Cognitiva
- ♦ Formada em Terapia Ocupacional
- ♦ Mestrado em Neurociência
- ♦ Especialidade em Neurociência Cognitiva
- ♦ Formação avançada em Neuroreabilitação

#### **Dra. Sandra Agúndez Leroux**

- ♦ Terapeuta ocupacional especializada em Neuroterapia
- ♦ Terapeuta ocupacional do Centro de Reabilitação Neurológica Neurointegra
- ♦ Terapeuta Ocupacional na Ineuro SCA
- ♦ Terapeuta Ocupacional em Plena Inclusão
- ♦ Formada em Terapia Ocupacional pela Universidade de Extremadura
- ♦ Mestrado em Pesquisa em Ciências Socio sanitárias pela Universidade de Extremadura
- ♦ Mestrado em Neuropsicologia Ocupacional pela Universidade Pablo de Olavide

#### **Dr. Antonio Francisco García Peñalver**

- ♦ Especialista em Fisioterapia
- ♦ Fisioterapeuta domiciliar em Motril
- ♦ Fisioterapeuta na Clínica de Fisioterapia Europa
- ♦ Mestrado em Neuropsicologia Clínica pela Universidade Pablo de Olavide
- ♦ Formado em Fisioterapia pela Universidade de Granada
- ♦ Curso em Atividades Aquáticas Perinatais
- ♦ Curso Conceito Mulligan - módulos A e B
- ♦ Curso de pós-graduação em Vendaje Neuromuscular
- ♦ Tratamento fisioterapêutico das disjunções temporomandibulares

- ♦ Formado em Ciências da Atividade Física e Esporte pela UCLM

#### **Dra. Patricia Ferrand Ferri**

- ♦ Especialista em Medicina Física e Reabilitação especialista em Paralisia Cerebral
- ♦ Médica Especialista em Medicina Física e Reabilitação no Hospital Universitario Virgen del Rocío
- ♦ Palestrante em Congressos relacionados com sua especialidade
- ♦ Coautor do artigo *Análisis de consistencia de los parámetros temporoespaciales com avaliação da marcha em pacientes com AVC*

#### **Dra. Maria Del Rocío Arjona Vega**

- ♦ Fonoaudióloga com experiência em Intervenção Fonoaudiológica para Lesões Cerebrais
- ♦ Fonoaudióloga no Hospital San Juan de Dios em Sevilha
- ♦ Fonoaudiólogo da INEUROSCA
- ♦ Fonoaudióloga no Hospital Casaverde
- ♦ Formada em Fonoaudiologia pela Universidade de Málaga.
- ♦ Curso de Especialização em Intervenção Fonoaudiológica em Lesões Cerebrais pelo Colégio
- ♦ de Fonoaudiólogos oficiais da Andaluzia
- ♦ Curso de Especialização em Transtornos do Espectro Autista pelo Colégio Oficial de Fonoaudiólogos da Andaluzia

#### **Dra. Arantzazu Aguirre Moreno**

- ♦ Terapeuta ocupacional para crianças e jovens
- ♦ Terapeuta ocupacional na Unidade de Hospital Dia de Saúde Mental para Crianças e Adolescentes
- ♦ Terapeuta Ocupacional na Clínica Galey
- ♦ Terapeuta Ocupacional no Centro de Terapia Infantil Orion



**Dr. Juan Luis Abeledo**

- ♦ Fisioterapeuta especializado em terapia aquática para pessoas com deficiências
- ♦ Fisioterapeuta em Fundación Upacesur
- ♦ Fisioterapeuta do Instituto de Reabilitação Ceutí
- ♦ Fisioterapeuta da Associação de Pessoas com Deficiência da Rota
- ♦ Vice-Presidente da RETacua
- ♦ Formado em Fisioterapia pela Universidade de Cádiz
- ♦ Especialista em Hidroterapia pela Universidade de Castilla La Mancha
- ♦ Cursos e participação na Conferência sobre Fisioterapia aplicada a pessoas com complexidades cerebrais

**Dr. Antonio Calderón Lucena**

- ♦ Clínica de Reabilitação Medical Park (Bad Feilnbach)
- ♦ Terapeuta Ocupacional

**Dr. Julio Gómez Soriano**

- ♦ Responsável pelo Grupo de Pesquisa em Fisioterapia de Toledo (GIFTO) E.U. Enfermagem e
- ♦ Fisioterapia Toledo da Universidade de CastillaLa Mancha (UCLM)
- ♦ Pesquisador colaborador do Grupo de Função Sensório-Motora do Hospital Nacional de Paraplégicos de Toledo
- ♦ PhD em Patologia Neurológica pelo Departamento de Fisioterapia, Terapia Ocupacional, Reabilitação e Medicina Física
- ♦ Mestrado em Patologia Neurológica e Doutorado pela Universidade Rey Juan Carlos
- ♦ Formado em Fisioterapia

- ♦ Professor em cursos e workshops relacionados à integração sensorial
- ♦ Curso de Terapia ocupacional pela Universidade Complutense de Madrid
- ♦ Mestrado em Intervenção Precoce no ITEAP

**Dr. Alberto Del Barco Gavala**

- ♦ Neuropsicólogo clínico da Fundação Instituto Valenciano de Neuroreabilitação.
- ♦ Coordenador do Programa de Neuropsicologia Clínica do Hospital Universitário Hospital Universitário Virgem Macarena
- ♦ Neuropsicólogo clínico do Instituto Charbel de Neuroreabilitação
- ♦ Neuropsicólogo clínico do Hospital Geral de Jerez de la Frontera
- ♦ Diretor do Consórcio de Neuropsicologia Clínica
- ♦ Autor do livro Neuropsicologia da lesão cerebral decorrente de acidente vascular cerebral e TCE
- ♦ Docente de pós-graduação
- ♦ Formado em Psicologia pela Universidade de Valência
- ♦ Mestrado em Neuropsicologia Clínica pela Universidade Pablo de Olavide



*Nossa equipe de professores lhe proporcionará o conhecimento necessário para que você esteja em dia com as últimas informações sobre o assunto"*

# 04

## Estrutura e conteúdo

A estrutura do conteúdo foi elaborada por uma equipe de profissionais dos melhores centros educativos, universidades e empresas do país, conscientes da atual relevância do programa para intervir na capacitação e apoio dos alunos, e comprometidos com a qualidade do ensino através das novas tecnologias educacionais.





“

*Este Curso de Intervenção em Lesões Cerebrais Adquiridas conta com o conteúdo científico mais completo e atualizado do mercado”*

## Módulo 1. Intervenção multidisciplinar na LEA

- 1.1. Fisioterapia
  - 1.1.1. Facilitação do movimento
  - 1.1.2. Ejercicio terapéutico cognoscitivo
  - 1.1.3. Neurodinâmica
  - 1.1.4. *Mirror therapy*
  - 1.1.5. Abordagem do contexto
  - 1.1.6. Abordagem orientada para as tarefas
  - 1.1.7. Tratamentos intensivos
  - 1.1.8. Terapia de restrição do lado saudável
  - 1.1.9. Agulhamento seco para espasticidade
  - 1.1.10. Exercícios terapêuticos
  - 1.1.11. Hidroterapia
  - 1.1.12. Eletroterapia
  - 1.1.13. Robótica e realidade virtual
- 1.2. Equipamento
  - 1.2.1. Modelos de trabalho
  - 1.2.2. Medicina
    - 1.2.2.1. Farmacologia
    - 1.2.2.2. Toxina botulínica
  - 1.2.3. Fonoaudiologia
    - 1.2.3.1. Transtornos da comunicação
    - 1.2.3.2. Transtornos da deglutição
  - 1.2.4. Terapia ocupacional
    - 1.2.4.1. Autonomia
    - 1.2.4.2. Ocupação
  - 1.2.5. Neuropsicologia
    - 1.2.5.1. Domínios Cognitivos
    - 1.2.5.2. Transtorno de comportamento
    - 1.2.5.3. Atenção psicológica ao paciente e à família
  - 1.2.6. Ortopedia
    - 1.2.6.1. Órteses e produtos de suporte
    - 1.2.6.2. Material de baixo custo





“

*Uma experiência de  
capacitação única, fundamental  
e decisiva para impulsionar seu  
crescimento profissional”*

# 05

# Metodologia

Este curso oferece uma maneira diferente de aprender. Nossa metodologia é desenvolvida através de um modo de aprendizagem cíclico: **o Relearning**. Este sistema de ensino é utilizado, por exemplo, nas faculdades de medicina mais prestigiadas do mundo e foi considerado um dos mais eficazes pelas principais publicações científicas, como o ***New England Journal of Medicine***.





*Descubra o Relearning, um sistema que abandona a aprendizagem linear convencional para realizá-la através de sistemas de ensino cíclicos: uma forma de aprendizagem que se mostrou extremamente eficaz, especialmente em disciplinas que requerem memorização"*

## Na TECH usamos o Método do Caso

Em uma determinada situação, o que um profissional deveria fazer? Ao longo do programa, os alunos irão se deparar com diversos casos simulados baseados em situações reais, onde deverão investigar, estabelecer hipóteses e finalmente resolver as situações. Há inúmeras evidências científicas sobre a eficácia deste método. Os fisioterapeutas/profissionais de cinesiologia aprendem melhor, mais rápido e de forma mais sustentável ao longo do tempo.

*Com a TECH você irá experimentar uma forma de aprender que está revolucionando as bases das universidades tradicionais em todo o mundo.*



Segundo o Dr. Gérvas, o caso clínico é a apresentação comentada de um paciente, ou grupo de pacientes, que se torna um "caso", um exemplo ou modelo que ilustra algum componente clínico peculiar, seja pelo seu poder de ensino ou pela sua singularidade ou raridade. É essencial que o caso estudado seja fundamentado na vida profissional atual, recriando as condições reais da prática profissional da fisioterapia.



“

*Você sabia que este método foi desenvolvido em 1912, em Harvard, para os alunos de Direito? O método do caso consistia em apresentar situações reais e complexas para que os alunos tomassem decisões e justificassem como resolvê-las. Em 1924 foi estabelecido como o método de ensino padrão em Harvard”*

A eficácia do método é justificada por quatro conquistas fundamentais:

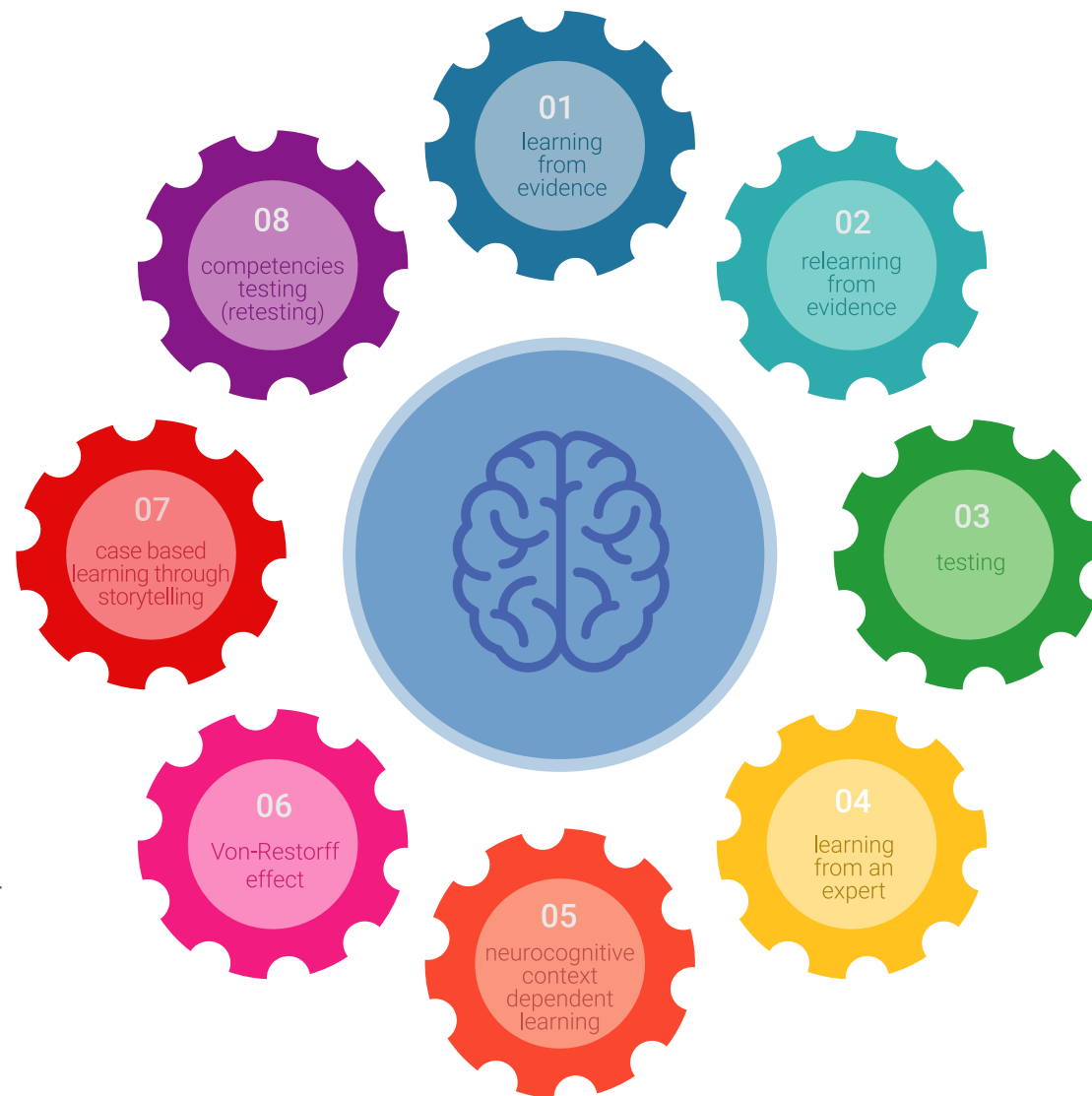
1. Os fisioterapeutas/profissionais de cinesiologia que seguem este método não só assimilam os conceitos, mas também desenvolvem a capacidade mental, através de exercícios de avaliação de situações reais e de aplicação de conhecimentos.
2. A aprendizagem se consolida através das habilidades práticas, permitindo ao fisioterapeuta/profissional de cinesiologia uma melhor integração com o mundo real.
3. A assimilação de ideias e conceitos se torna mais fácil e mais eficiente, graças ao uso de situações decorrentes da realidade.
4. A sensação de eficiência do esforço investido se torna um estímulo muito importante para os alunos, o que se traduz em um maior interesse pela aprendizagem e um aumento no tempo dedicado ao curso.



## Metodologia Relearning

A TECH utiliza de maneira eficaz a metodologia do estudo de caso com um sistema de aprendizagem 100% online, baseado na repetição, combinando 8 elementos didáticos diferentes em cada aula.

Potencializamos o Estudo de Caso com o melhor método de ensino 100% online: o Relearning.



*O fisioterapeuta/profissional de cinesiologia aprenderá através de casos reais e da resolução de situações complexas em ambientes simulados de aprendizagem. Estes simulados são realizados através de software de última geração para facilitar a aprendizagem imersiva.*

Na vanguarda da pedagogia mundial, o método Relearning conseguiu melhorar os níveis de satisfação geral dos profissionais que concluíram seus estudos, com relação aos indicadores de qualidade da melhor universidade online do mundo (Universidade de Columbia).

Esta metodologia já capacitou mais de 65.000 fisioterapeutas/profissionais de cinesiologia com um sucesso sem precedentes, em todas as especialidades clínicas, independentemente da carga manual/prática. Nossa metodologia de ensino é desenvolvida em um ambiente altamente exigente, com um corpo discente com um perfil socioeconômico médio-alto e uma média de idade de 43,5 anos.

*O Relearning lhe permitirá aprender com menos esforço e mais desempenho, fazendo com que você se envolva mais na sua capacitação, desenvolvendo seu espírito crítico e sua capacidade de defender argumentos e contrastar opiniões, ou seja, uma equação de sucesso.*

No nosso programa, a aprendizagem não é um processo linear, ela acontece em espiral (aprender, desaprender, esquecer e reaprender). Portanto, combinamos cada um desses elementos de forma concêntrica.

A pontuação geral do nosso sistema de aprendizagem é 8,01, de acordo com os mais altos padrões internacionais.



Neste programa, oferecemos o melhor material educacional, preparado especialmente para os profissionais:



#### Material de estudo

Todo o conteúdo didático foi criado especialmente para o programa pelos especialistas que irão ministrá-lo, o que permite que o desenvolvimento didático seja realmente específico e concreto.

Esse conteúdo é adaptado ao formato audiovisual, para criar o método de trabalho online da TECH. Tudo isso com as técnicas mais inovadoras e oferecendo alta qualidade em cada um dos materiais que colocamos à disposição do aluno.



#### Técnicas e procedimentos de fisioterapia em vídeo

A TECH aproxima o aluno das técnicas mais recentes, dos últimos avanços educacionais e da vanguarda dos procedimentos atuais de fisioterapia/cinesioterapia. Tudo isso, explicado detalhadamente para sua total assimilação e compreensão. E o melhor de tudo, você poderá assistí-los quantas vezes quiser.



#### Resumos interativos

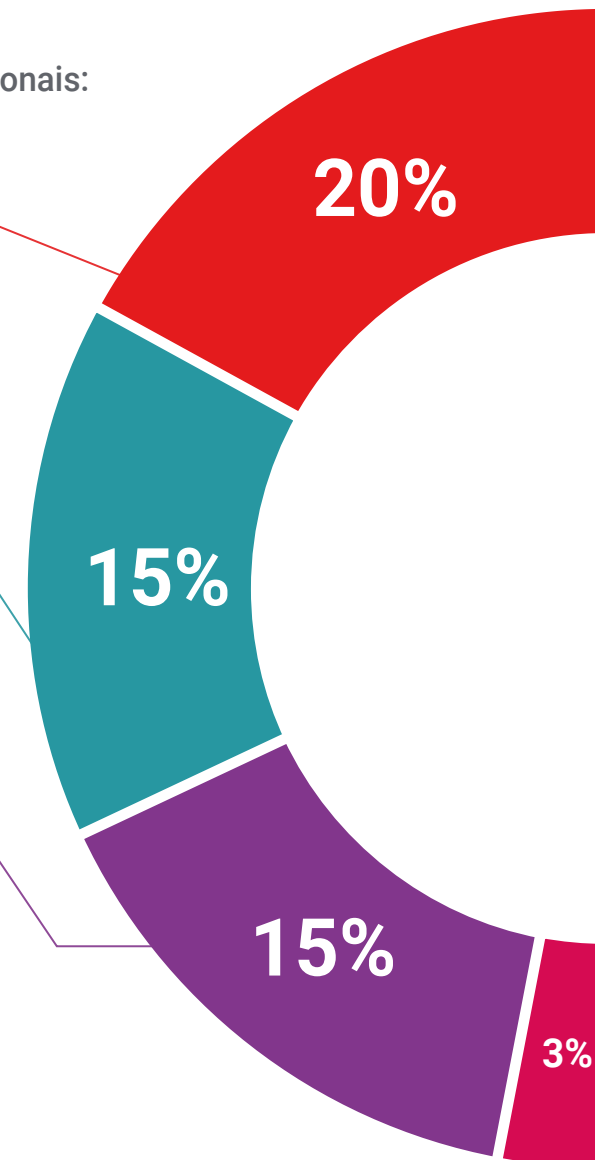
A equipe da TECH apresenta o conteúdo de forma atraente e dinâmica através de pílulas multimídia que incluem áudios, vídeos, imagens, gráficos e mapas conceituais para consolidar o conhecimento.

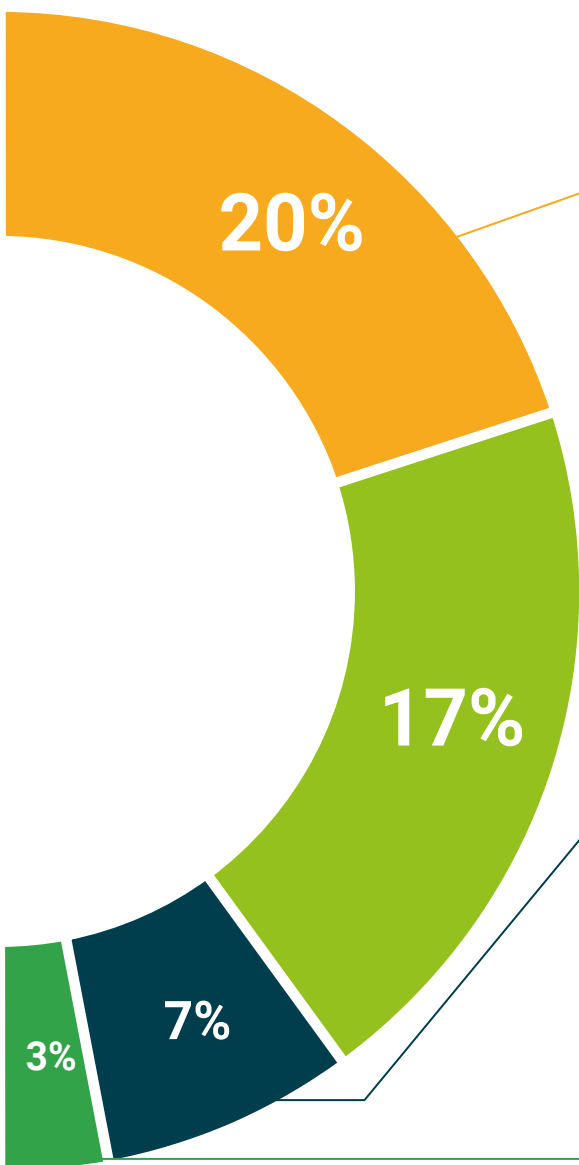
Este sistema exclusivo para a apresentação de conteúdo multimídia foi premiado pela Microsoft como "Caso de sucesso na Europa".



#### Leituras complementares

Artigos recentes, documentos de consenso e diretrizes internacionais, entre outros. Na biblioteca virtual da TECH o aluno terá acesso a tudo o que for necessário para complementar a sua capacitação.





#### Estudos de casos elaborados e orientados por especialistas

A aprendizagem efetiva deve ser necessariamente contextual. Portanto, na TECH apresentamos casos reais em que o especialista guia o aluno através do desenvolvimento da atenção e da resolução de diferentes situações: uma forma clara e direta de alcançar o mais alto grau de compreensão.



#### Testing & Retesting

Avaliamos e reavaliamos periodicamente o conhecimento do aluno ao longo do programa, através de atividades e exercícios de avaliação e autoavaliação, para que possa comprovar que está alcançando seus objetivos.



#### Masterclasses

Há evidências científicas sobre a utilidade da observação de terceiros especialistas. O "Learning from an expert" fortalece o conhecimento e a memória, além de gerar segurança para a tomada de decisões difíceis no futuro.



#### Guias rápidos de ação

A TECH oferece o conteúdo mais relevante do curso em formato de fichas de trabalho ou guias rápidos de ação. Uma forma sintetizada, prática e eficaz de ajudar os alunos a progredirem na aprendizagem.



06

# Certificado

O Curso de Intervenção em Lesões Cerebrais Adquiridas garante, além da capacitação mais rigorosa e atualizada, acesso ao certificado do Curso emitido pela TECH Universidade Tecnológica.



“

*Conclua este programa de estudos com sucesso e receba o seu certificado sem sair de casa e sem burocracias”*

Este **Curso de Intervenção em Lesões Cerebrais Adquiridas** conta com o conteúdo científico mais completo e atualizado do mercado.

Uma vez aprovadas as avaliações, o aluno receberá por correio o certificado\* do **Curso** emitido pela **TECH Universidade Tecnológica**.

O certificado emitido pela **TECH Universidade Tecnológica** expressará a qualificação obtida no Curso, atendendo aos requisitos normalmente exigidos pelas bolsas de empregos, concursos públicos e avaliação de carreira profissional.

Título: **Curso de Intervenção em Lesões Cerebrais Adquiridas**

Modalidade: **online**

Duração: **6 semanas**

Reconhecido pela **NBA**



\*Apostila de Haia: Caso o aluno solicite que seu certificado seja apostilado, a TECH EDUCATION providenciará a obtenção do mesmo a um custo adicional.



futuro  
saúde confiança pessoas  
informação orientadores  
educação certificação ensino  
garantia aprendizagem  
instituições tecnologia  
comunidade comunidade  
atenção personalizada  
conhecimento  
presente  
desenvolvimento

**tech** universidade  
tecnológica

### Curso

Intervenção em Lesões  
Cerebrais Adquiridas

- » Modalidade: online
- » Duração: 12 meses
- » Certificado: TECH Universidade Tecnológica
- » Horário: no seu próprio ritmo
- » Provas: online

# Curso

## Intervenção em Lesões Cerebrais Adquiridas

Reconhecido pela NBA

