

Curso

Inovação Empresarial e
Empreendedorismo em
e-Health



Curso

Inovação Empresarial e Empreendedorismo em e-Health

- » Modalidade: online
- » Duração: 6 semanas
- » Certificação: TECH Universidade Tecnológica
- » Horário: ao seu próprio ritmo
- » Exames: online

Acesso ao site: www.techtute.com/pt/fisioterapia/curso/inovacao-empresarial-empreendedorismo-e-health

Índice

01

Apresentação

pág. 4

02

Objetivos

pág. 8

03

Direção do curso

pág. 12

04

Estrutura e conteúdo

pág. 16

05

Metodologia

pág. 20

06

Certificação

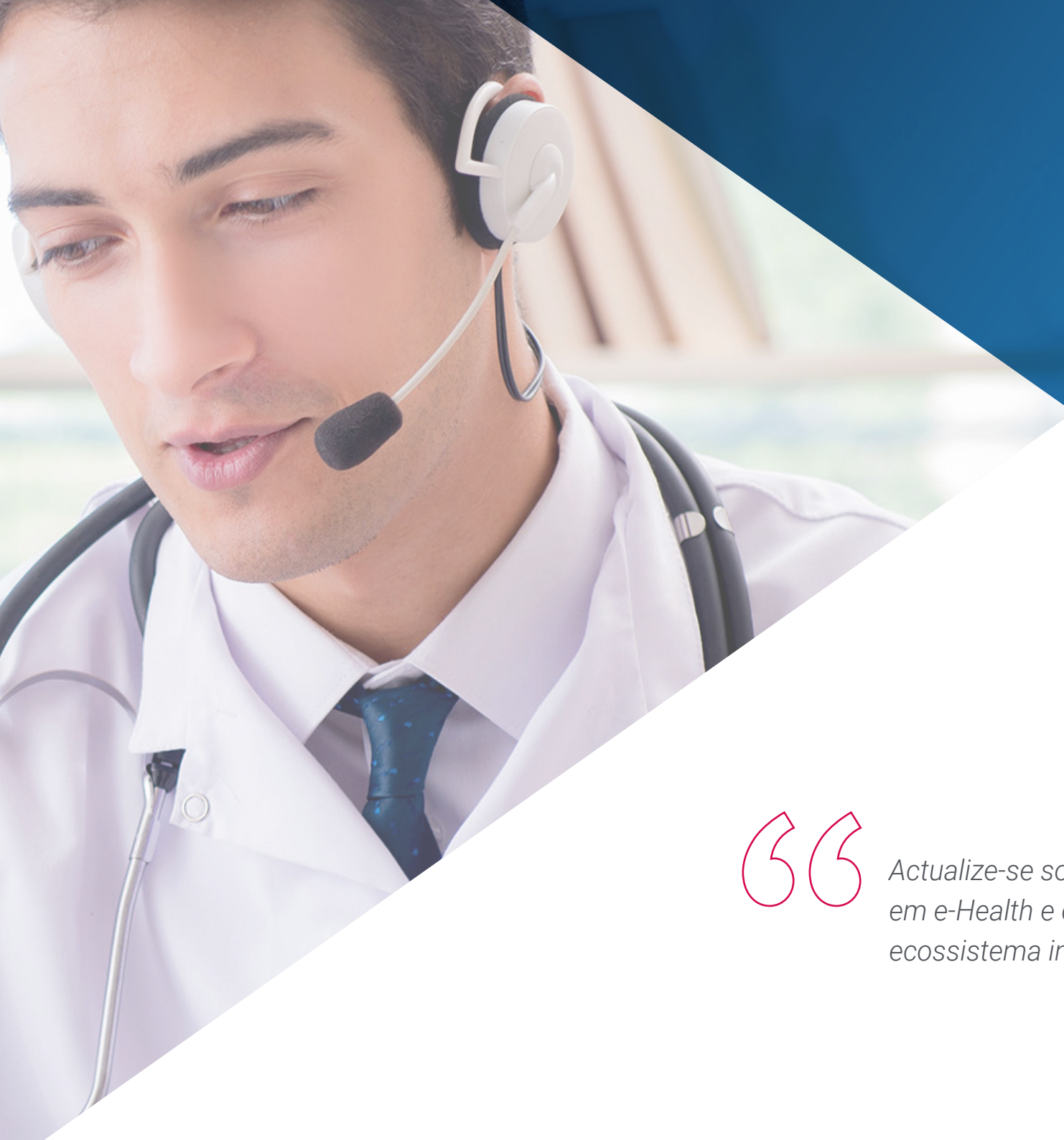
pág. 28

01

Apresentação

O empreendedorismo em e-Health é uma das áreas de maior crescimento e oportunidade na atualidade, impulsionado pela rápida evolução da tecnologia e pela necessidade de soluções inovadoras no setor da Saúde. Este curso aborda precisamente este tema, oferecendo aos estudantes uma preparação completa sobre como criar e gerir startups no domínio da TeleHealth. O curso totalmente online baseia-se na metodologia pedagógica do *Relearning*, que permite aos estudantes assimilar conceitos mais rapidamente através da repetição orientada em recursos dinâmicos. Do mesmo modo, serão capazes de organizar os seus materiais académicos de uma forma flexível e de adaptar-se aos seus próprios horários e necessidades.





“

Actualize-se sobre o empreendedorismo em e-Health e crie projetos num ecossistema inovador”

Nos últimos anos, a indústria da saúde sofreu uma grande transformação impulsionada pela inovação e pelo empreendedorismo na tecnologia digital. A tecnologia da informação e das comunicações (TIC) tornou-se uma ferramenta fundamental no setor, dando origem ao domínio da e-Health.

Assim, o empreendedorismo e a inovação na e-Health são áreas de grande importância, pois permitem o desenvolvimento de soluções inovadoras para melhorar os cuidados de saúde e a qualidade de vida das pessoas. Por conseguinte, é necessário ter profissionais especializados nestas áreas para liderar a mudança e a evolução do setor. Por conseguinte, o Curso de Inovação Empresarial e Empreendedorismo em e-Health visa preparar os fisioterapeutas com as competências e os conhecimentos necessários para desenvolver soluções inovadoras no domínio da Saúde Digital e liderar projetos empresariais neste domínio.

O curso aborda temas fundamentais como o empreendedorismo, a inovação, os modelos de negócio, as metodologias Lean Startup e Business Model Canvas, a análise externa, estratégica e regulamentar, o ambiente empresarial e o financiamento, bem como ferramentas práticas para o empreendedorismo e a inovação.

Este curso é 100% online e tem uma metodologia pedagógica baseada no *Relearning*, o que permite-lhe poupar dezenas de horas de estudo. Além disso, os estudantes têm a flexibilidade de organizar os recursos académicos de acordo com a sua disponibilidade e horários, pelo que dispõem de todos os ingredientes para lançar a sua carreira profissional de uma forma cómoda.

Este **Curso em Inovação Empresarial e Empreendedorismo em e-Health** conta com o conteúdo científico mais completo e atualizado do mercado. As suas principais características são:

- ◆ O desenvolvimento de estudos de casos apresentados por especialistas em Inovação Empresarial e Empreendedorismo em e-Health
- ◆ Os conteúdos gráficos, esquemáticos e eminentemente práticos com os quais o curso foi concebido reúnem informação científica e prática sobre as disciplinas indispensáveis para o exercício profissional
- ◆ Os exercícios práticos onde o processo de autoavaliação pode ser efetuado a fim de melhorar a aprendizagem
- ◆ O seu foco especial em metodologias inovadoras
- ◆ As aulas teóricas, perguntas ao especialista, fóruns de discussão sobre questões controversas e atividades de reflexão individual
- ◆ A disponibilidade de acesso aos conteúdos a partir de qualquer dispositivo fixo ou portátil com conexão à Internet



Ofereça propostas de valor ao mercado e lance a sua carreira em Fisioterapia um passo mais além com este Curso

“

Analise o mercado e-Health de forma sistemática e estruturada através de dinâmicos casos práticos ou vídeos”

O corpo docente do programa inclui profissionais do setor que trazem a experiência do seu trabalho para esta formação, bem como especialistas reconhecidos das principais sociedades e universidades de prestígio.

O seu conteúdo multimédia, desenvolvido com a mais recente tecnologia educativa, permitirá ao profissional uma aprendizagem situada e contextual, ou seja, um ambiente simulado que proporcionará uma formação imersiva programada para treinar-se em situações reais.

O design deste curso foca-se na Aprendizagem Baseada em Problemas, através da qual o profissional deverá tentar resolver as diferentes situações da atividade profissional que surgem ao longo do curso. Para tal, contará com a ajuda de um sistema inovador de vídeo interativo desenvolvido por especialistas reconhecidos.

Identifique oportunidades e minimize as taxas de erro no setor da e-Health”

Posicione-se no domínio da TeleHealth graças a um curso único no mercado”



02

Objetivos

O Curso em Inovação Empresarial e Empreendedorismo em e-Health tem como objetivo que os estudantes atualizem-se na aplicação das tecnologias da informação e das comunicações em diversos campos, mas principalmente focados no setor sanitário e fisioterapêutico. Deste modo, neste curso pretende-se expor de forma detalhada os fundamentos de uma startup no âmbito da Saúde, entre outros pontos-chave.





“

Determine os dispositivos de E-Health mais adequados para o seu próximo projeto empresarial com os conhecimentos que desenvolverá com a TECH”



Objetivos gerais

- ◆ Desenvolver conceitos chave de medicina que sirvam de veículo para a compreensão da medicina clínica
- ◆ Determinar as principais doenças que afetam o corpo humano, classificadas por aparelhos ou sistemas, estruturando cada módulo num esquema claro de fisiopatologia, diagnóstico e tratamento
- ◆ Determinar como obter métricas e ferramentas para a gestão da saúde
- ◆ Desenvolver as bases da metodologia científica básica e translacional
- ◆ Examinar os princípios éticos e as boas práticas que regem os diferentes tipos de investigação em ciências da saúde
- ◆ Identificar e gerar os meios de financiamento, avaliação e divulgação da investigação científica
- ◆ Identificar as aplicações clínicas reais das diversas técnicas
- ◆ Desenvolver os conceitos chave das ciências e da teoria da computação
- ◆ Determinar as aplicações da computação e a sua implicação na bioinformática
- ◆ Proporcionar os recursos necessários para a iniciação do aluno na aplicação prática dos conceitos do módulo
- ◆ Desenvolver os conceitos fundamentais das bases de dados
- ◆ Determinar a importância das bases de dados médicas
- ◆ Aprofundar-se nas técnicas mais importantes da investigação
- ◆ Identificar as oportunidades que o IoT oferece no campo da e-Health
- ◆ Proporcionar conhecimento especializado sobre as tecnologias e metodologias empregadas no design, desenvolvimento e avaliação dos sistemas de telemedicina
- ◆ Determinar os diferentes tipos e aplicações da telemedicina
- ◆ Aprofundar-se nos aspetos éticos e nos marcos regulatórios mais comuns da telemedicina
- ◆ Analisar o uso de dispositivos médicos
- ◆ Desenvolver os conceitos chave do empreendedorismo e da inovação em e-Health
- ◆ Determinar o que é um Modelo de Negócio e os tipos de modelos de negócio existentes
- ◆ Recolher casos de sucesso em e-Health e erros a evitar
- ◆ Aplicar os conhecimentos adquiridos à sua própria ideia de negócio



Alcance estes objetivos e gera as ferramentas práticas de análise do ambiente e para testar rapidamente e validar a sua ideia”



Objetivos específicos

- ◆ Ser capaz de analisar o mercado de e-Health de forma sistemática e estruturada
- ◆ Aprender os conceitos-chave próprios do ecossistema inovador
- ◆ Criar negócios com a metodologia Lean Startup
- ◆ Analisar o mercado e os concorrentes
- ◆ Ser capaz de encontrar uma proposta de valor sólida no mercado
- ◆ Identificar oportunidades e minimizar a taxa de erro
- ◆ Ser capaz de manusear as ferramentas práticas de análise do ambiente e as ferramentas práticas para testar rapidamente e validar a sua ideia

03

Direção do curso

A equipa docente responsável por ministrar o Curso está composta por especialistas nas áreas de Tecnologia, Saúde e Fisioterapia. Cada um deles possui uma vasta experiência no campo das TIC aplicadas à Saúde e à atenção médica, e foram cuidadosamente selecionados pela sua capacidade de transmitir conhecimentos atualizados e relevantes aos estudantes. Além disso, a equipa docente caracteriza-se pelo seu enfoque prático e pela capacidade de adaptar os conteúdos do curso às necessidades e exigências dos alunos, promovendo uma aprendizagem significativa e aplicável no mundo profissional.





“

Especialistas em Tecnologia, Saúde e Fisioterapia serão uma das suas maiores vantagens ao longo desta experiência académica”

Direção



Sra. Ángela Sirera Pérez

- ♦ Engenheira Biomédica especialista em Medicina Nuclear e design de exoesqueletos.
- ♦ Designer de peças específicas para Impressão 3D na Technadi
- ♦ Técnica da área de Medicina nuclear da Clínica universitária de Navarra.
- ♦ Licenciatura em Engenharia Biomédica pela Universidade de Navarra
- ♦ MBA e Liderança em Empresas de Tecnologias Médicas e Sanitárias

Professores

Sra. Carmen Crespo Ruiz

- ♦ Especialista em Análise de Inteligência, Estratégia e Privacidade
- ♦ Diretora de Estratégia e Privacidade na Freedom&Flow SL
- ♦ Co-fundadora Healthy Pills SL
- ♦ Consultora de Inovação e Técnico de Projetos. CEEI CIUDADE REAL
- ♦ Cofundadora da Thinking Makers
- ♦ Aconselhamento e formação em matéria de proteção de dados. Grupo Cooperativo Tangente
- ♦ Docente Universitária
- ♦ Licenciatura em Direito pela UNED
- ♦ Licenciatura em Jornalismo pela Universidade Pontifícia de Salamanca
- ♦ Mestre em Análise de Inteligência (Cátedra Carlos III & Universidade Rey Juan Carlos, com o apoio do Centro Nacional de Inteligência – CNI)
- ♦ Programa executivo avançado em Delegado de Proteção de Dados



04

Estrutura e conteúdo

O conteúdo do Curso em Inovação Empresarial e Empreendedorismo em E-Health foi concebido para que os estudantes adquiram uma visão completa das tecnologias da informação e das comunicações aplicáveis no campo sanitário. O curso centra-se na inovação e no empreendedorismo, com o objetivo de que os estudantes saibam criar uma startup e desenvolvam um modelo de negócio sólido e rentável no mercado inovador da e-Health. Tudo isto e mais em somente 180 horas.

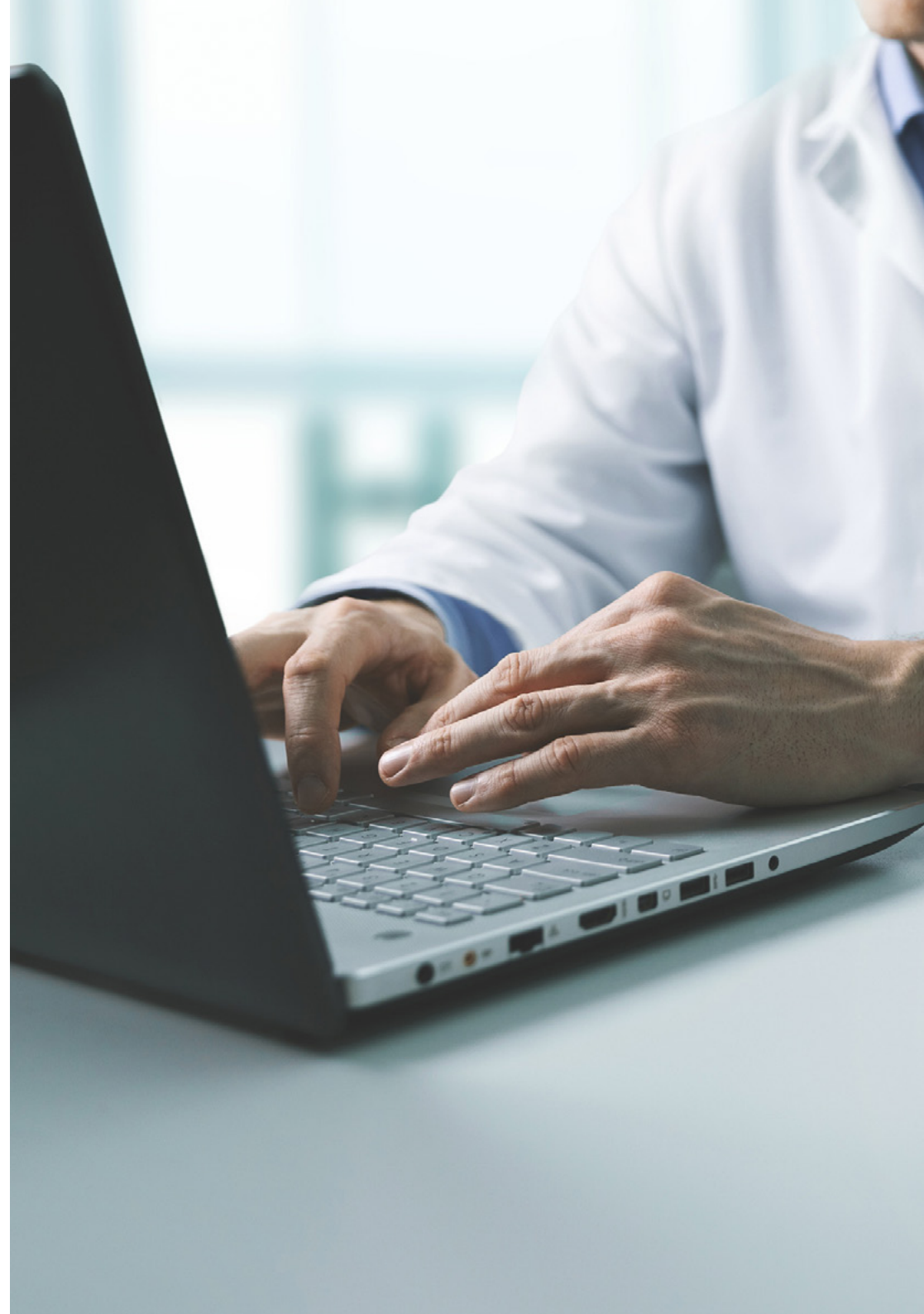


“

Desfrute de um plano de estudos atualizado e detalhado com o qual examinará os modelos de negócio mais adequados nesta área”

Módulo 1. Inovação empresarial e empreendedorismo em e-Health

- 1.1. Empreendedorismo e inovação
 - 1.1.1. Inovação
 - 1.1.2. Empreendedorismo
 - 1.1.3. Uma Startup
- 1.2. Empreendedorismo em e-Health
 - 1.2.1. Mercado Inovador e-Health
 - 1.2.2. Verticais em e-Health: mHealth
 - 1.2.3. TeleHealth
- 1.3. Modelos de negócio I: primeiros estados do empreendedorismo
 - 1.3.1. Tipos de modelo de negócio
 - 1.3.1.1. Marketplace
 - 1.3.1.2. Plataformas digitais
 - 1.3.1.3. Saas
 - 1.3.2. Elementos críticos na fase inicial. Da ideia ao negócio
 - 1.3.3. Erros comuns nos primeiros passos do empreendedorismo
- 1.4. Modelos de negócio II: modelo Canvas
 - 1.4.1. Business Model Canvas
 - 1.4.2. Proposta de valor
 - 1.4.3. Atividades e recursos chave
 - 1.4.4. Segmento de clientes
 - 1.4.5. Relação com os clientes
 - 1.4.6. Canais de distribuição
 - 1.4.7. Alianças
 - 1.4.7.1. Estrutura de custos e fluxos de rendimento
- 1.5. Modelos de negócio III: metodologia Lean Startup
 - 1.5.1. Crie
 - 1.5.2. Valide
 - 1.5.3. Meça
 - 1.5.4. Decida



- 1.6. Modelos de negócio IV: Análise externa, estratégica e regulamentar
 - 1.6.1. Oceano vermelho e oceano azul
 - 1.6.2. Curva de valor
 - 1.6.3. Normativa aplicável em e-Health
- 1.7. Modelos de sucesso em e-Health I: conhecer antes de inovar
 - 1.7.1. Análise de empresas de e-Health bem-sucedidas
 - 1.7.2. Análise empresa X
 - 1.7.3. Análise empresa Y
 - 1.7.4. Análise empresa Z
- 1.8. Modelos de sucesso em e-Health II: ouvir antes de inovar
 - 1.8.1. Entrevista prática CEO de Startup E-Health
 - 1.8.2. Entrevista prática CEO de Startup "setor x"
 - 1.8.3. Entrevista prática direção técnica de Startup "x"
- 1.9. Ambiente empreendedor e financiamento
 - 1.9.1. Ecossistema empreendedor no setor saúde
 - 1.9.2. Financiamento
 - 1.9.3. Entrevista de caso
- 1.10. Ferramentas práticas para o empreendedorismo e inovação
 - 1.10.1. Ferramentas OSINT (Open Source Intelligence)
 - 1.10.2. Análise
 - 1.10.3. Ferramentas No-code para empreender



Gere com competência todas e cada uma das ferramentas No-Code para empreender" Inscreva-se agora!"

05

Metodología de estudio

A TECH é a primeira universidade do mundo a combinar a metodologia dos **case studies** com o **Relearning**, um sistema de aprendizagem 100% online baseado na repetição guiada.

Esta estratégia de ensino disruptiva foi concebida para oferecer aos profissionais a oportunidade de atualizar conhecimentos e desenvolver competências de forma intensiva e rigorosa. Um modelo de aprendizagem que coloca o aluno no centro do processo académico e lhe dá o papel principal, adaptando-se às suas necessidades e deixando de lado as metodologias mais convencionais.



“

A TECH prepara-o para enfrentar novos desafios em ambientes incertos e alcançar o sucesso na sua carreira”

O aluno: a prioridade de todos os programas da TECH

Na metodologia de estudo da TECH, o aluno é o protagonista absoluto. As ferramentas pedagógicas de cada programa foram selecionadas tendo em conta as exigências de tempo, disponibilidade e rigor académico que, atualmente, os estudantes de hoje, bem como os empregos mais competitivos do mercado.

Com o modelo educativo assíncrono da TECH, é o aluno que escolhe quanto tempo passa a estudar, como decide estabelecer as suas rotinas e tudo isto a partir do conforto do dispositivo eletrónico da sua escolha. O estudante não tem de assistir às aulas presenciais, que muitas vezes não pode frequentar. As atividades de aprendizagem serão realizadas de acordo com a sua conveniência. Poderá sempre decidir quando e de onde estudar.

“

*Na TECH NÃO terá aulas ao vivo
(às quais nunca poderá assistir)”*



Os programas de estudo mais completos a nível internacional

A TECH caracteriza-se por oferecer os programas académicos mais completos no meio universitário. Esta abrangência é conseguida através da criação de programas de estudo que cobrem não só os conhecimentos essenciais, mas também as últimas inovações em cada área.

Ao serem constantemente atualizados, estes programas permitem que os estudantes acompanhem as mudanças do mercado e adquiram as competências mais valorizadas pelos empregadores. Deste modo, os programas da TECH recebem uma preparação completa que lhes confere uma vantagem competitiva significativa para progredirem nas suas carreiras.

E, além disso, podem fazê-lo a partir de qualquer dispositivo, PC, tablet ou smartphone.

“

O modelo da TECH é assíncrono, pelo que pode estudar com o seu PC, tablet ou smartphone onde quiser, quando quiser, durante o tempo que quiser”

Case studies ou Método do caso

O método do caso tem sido o sistema de aprendizagem mais utilizado pelas melhores escolas de gestão do mundo. Criada em 1912 para que os estudantes de direito não aprendessem apenas o direito com base em conteúdos teóricos, a sua função era também apresentar-lhes situações complexas da vida real. Poderão então tomar decisões informadas e fazer juízos de valor sobre a forma de os resolver. Em 1924 foi estabelecido como um método de ensino padrão em Harvard.

Com este modelo de ensino, é o próprio aluno que constrói a sua competência profissional através de estratégias como o *Learning by doing* ou o *Design Thinking*, utilizadas por outras instituições de renome, como Yale ou Stanford.

Este método orientado para a ação será aplicado ao longo de todo o curso académico do estudante com a TECH. Desta forma, será confrontado com múltiplas situações da vida real e terá de integrar conhecimentos, pesquisar, argumentar e defender as suas ideias e decisões. A premissa era responder à questão de saber como agiriam quando confrontados com acontecimentos específicos de complexidade no seu trabalho quotidiano.



Método Relearning

Na TECH os *case studies* são reforçados com o melhor método de ensino 100% online: o *Relearning*.

Este método rompe com as técnicas tradicionais de ensino para colocar o aluno no centro da equação, fornecendo os melhores conteúdos em diferentes formatos. Desta forma, consegue rever e reiterar os conceitos-chave de cada disciplina e aprender a aplicá-los num ambiente real.

Na mesma linha, e de acordo com múltiplas investigações científicas, a repetição é a melhor forma de aprender. Por conseguinte, a TECH oferece entre 8 e 16 repetições de cada conceito-chave na mesma aula, apresentadas de forma diferente, a fim de garantir que o conhecimento seja totalmente incorporado durante o processo de estudo.

O Relearning permitir-lhe-á aprender com menos esforço e maior desempenho, envolvendo-o mais na sua especialização, desenvolvendo um espírito crítico, a defesa de argumentos e o confronto de opiniões: uma equação que o leva diretamente ao sucesso.



Um Campus Virtual 100% online com os melhores recursos didáticos

Para aplicar eficazmente a sua metodologia, a TECH concentra-se em fornecer aos licenciados materiais didáticos em diferentes formatos: textos, vídeos interativos, ilustrações e mapas de conhecimento, entre outros. Todos eles são concebidos por professores qualificados que centram o seu trabalho na combinação de casos reais com a resolução de situações complexas através da simulação, o estudo de contextos aplicados a cada carreira profissional e a aprendizagem baseada na repetição, através de áudios, apresentações, animações, imagens, etc.

Os últimos dados científicos no domínio da neurociência apontam para a importância de ter em conta o local e o contexto em que o conteúdo é acedido antes de iniciar um novo processo de aprendizagem. A possibilidade de ajustar estas variáveis de forma personalizada ajuda as pessoas a recordar e a armazenar conhecimentos no hipocampo para retenção a longo prazo. Trata-se de um modelo denominado *Neurocognitive context-dependent e-learning* que é conscientemente aplicado neste curso universitário.

Por outro lado, também com o objetivo de favorecer ao máximo o contato mentor-mentorando, é disponibilizada uma vasta gama de possibilidades de comunicação, tanto em tempo real como em diferido (mensagens internas, fóruns de discussão, serviço telefónico, contacto por correio eletrónico com o secretariado técnico, chat, videoconferência, etc.).

Da mesma forma, este Campus Virtual muito completo permitirá aos estudantes da TECH organizar os seus horários de estudo em função da sua disponibilidade pessoal ou das suas obrigações profissionais. Desta forma, terão um controlo global dos conteúdos académicos e das suas ferramentas didáticas, em função da sua atualização profissional acelerada.



O modo de estudo online deste programa permitir-lhe-á organizar o seu tempo e ritmo de aprendizagem, adaptando-o ao seu horário”

A eficácia do método justifica-se com quatro resultados fundamentais:

1. Os alunos que seguem este método não só conseguem a assimilação de conceitos, como também o desenvolvimento da sua capacidade mental, através de exercícios que avaliam situações reais e a aplicação de conhecimentos.
2. A aprendizagem traduz-se solidamente em competências práticas que permitem ao aluno uma melhor integração do conhecimento na prática diária.
3. A assimilação de ideias e conceitos é facilitada e mais eficiente, graças à utilização de situações que surgiram a partir da realidade.
4. O sentimento de eficiência do esforço investido torna-se um estímulo muito importante para os alunos, o que se traduz num maior interesse pela aprendizagem e num aumento da dedicação ao Curso.

A metodologia universitária mais bem classificada pelos seus alunos

Os resultados deste modelo académico inovador estão patentes nos níveis de satisfação global dos alunos da TECH.

A avaliação dos alunos sobre a qualidade do ensino, a qualidade dos materiais, a estrutura e os objetivos do curso é excelente. Não é de surpreender que a instituição se tenha tornado a universidade mais bem classificada pelos seus estudantes na plataforma de avaliação Trustpilot, com uma pontuação de 4,9 em 5.

Aceder aos conteúdos de estudo a partir de qualquer dispositivo com ligação à Internet (computador, tablet, smartphone) graças ao fato de a TECH estar na vanguarda da tecnologia e do ensino.

Poderá aprender com as vantagens do acesso a ambientes de aprendizagem simulados e com a abordagem de aprendizagem por observação, ou seja, aprender com um especialista.



Assim, os melhores materiais didáticos, cuidadosamente preparados, estarão disponíveis neste programa:



Material de estudo

Todos os conteúdos didáticos são criados especificamente para o curso, pelos especialistas que o irão lecionar, de modo a que o desenvolvimento didático seja realmente específico e concreto.

Estes conteúdos são então aplicados ao formato audiovisual que criará a nossa forma de trabalhar online, com as mais recentes técnicas que nos permitem oferecer-lhe a maior qualidade em cada uma das peças que colocaremos ao seu serviço.



Estágios de aptidões e competências

Realizarão atividades para desenvolver competências e aptidões específicas em cada área temática. Práticas e dinâmicas para adquirir e desenvolver as competências e capacidades que um especialista deve desenvolver no quadro da globalização.



Resumos interativos

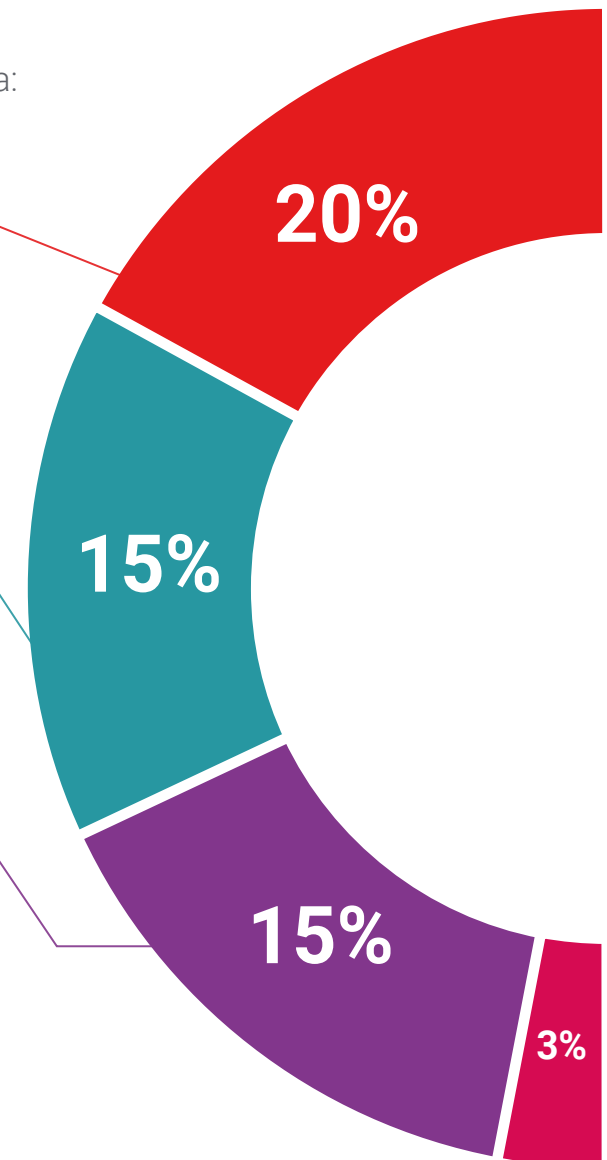
Apresentamos os conteúdos de forma atrativa e dinâmica em ficheiros multimédia que incluem áudio, vídeos, imagens, diagramas e mapas conceptuais a fim de reforçar o conhecimento.

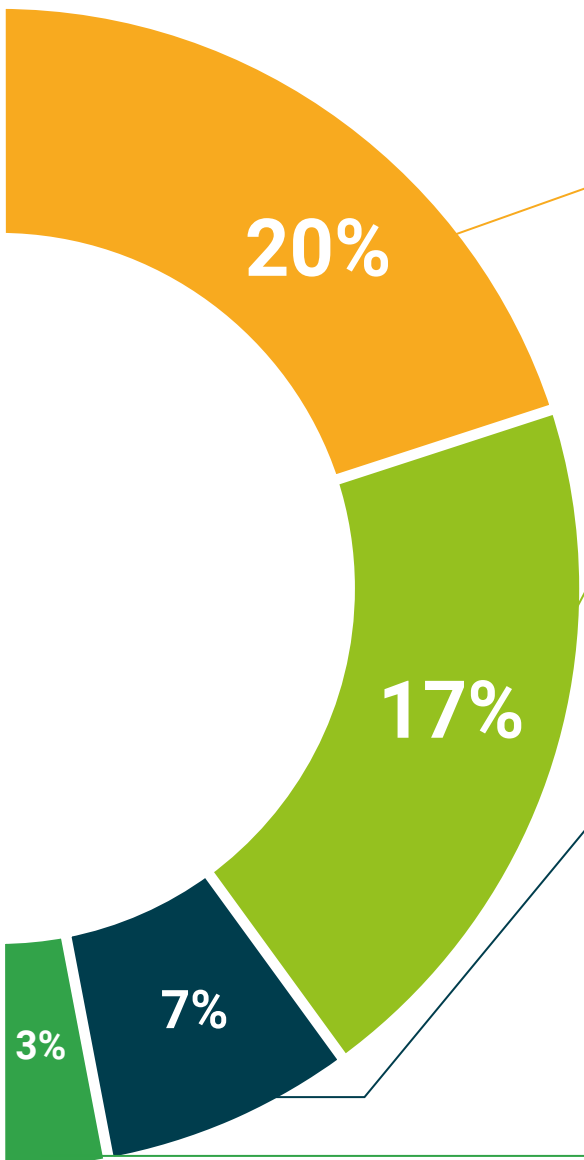
Este sistema educativo único para a apresentação de conteúdos multimédia foi galardoado pela Microsoft como uma “Caso de sucesso na Europa”



Leituras complementares

Artigos recentes, documentos de consenso, diretrizes internacionais... Na nossa biblioteca virtual, terá acesso a tudo o que precisa para completar a sua formação.





Case Studies

Será realizada uma seleção dos melhores *case studies* na área; Casos apresentados, analisados e instruídos pelos melhores especialistas do panorama internacional.



Testing & Retesting

Avaliamos e reavaliamos periodicamente os seus conhecimentos ao longo de todo o programa. Fazemo-lo em 3 dos 4 níveis da Pirâmide de Miller.



Masterclasses

Existe evidência científica acerca da utilidade da observação por especialistas terceiros. O que se designa de *Learning from an expert* fortalece o conhecimento e a memória, e cria a confiança em futuras decisões difíceis.



Guias práticos

A TECH oferece os conteúdos mais relevantes do curso sob a forma de fichas de trabalho ou de guias de ação rápida. Uma forma sintética, prática e eficaz de ajudar o aluno a progredir na sua aprendizagem.



06

Certificação

O Curso em Inovação Empresarial e Empreendedorismo em e-Health garante, para além do conteúdo mais rigoroso e atualizado, o acesso a um certificado de Curso emitido pela TECH Universidade Tecnológica.



“

Conclua este programa de estudos com sucesso e receba seu certificado sem sair de casa e sem burocracias”

Este programa permitirá a obtenção do certificado do **Curso em Inovação Empresarial e Empreendedorismo em e-Health** conta com o conteúdo científico mais completo e atualizado do mercado.

Uma vez aprovadas as avaliações, o aluno receberá por correio, com aviso de receção, o certificado* correspondente ao título de **Curso** emitido pela **TECH Universidade Tecnológica**.

Este certificado contribui significativamente para o desenvolvimento da capacitação continuada dos profissionais e proporciona um importante valor para a sua capacitação universitária, sendo 100% válido e atendendo aos requisitos normalmente exigidos pelas bolsas de emprego, concursos públicos e avaliação de carreiras profissionais.

Certificação: **Curso em Inovação Empresarial e Empreendedorismo em E-Health**

Modalidade: **online**

Duração: **6 semanas**



*Apostila de Haia: Caso o aluno solicite que o seu certificado seja apostilado, a TECH EDUCATION providenciará a obtenção do mesmo a um custo adicional.



Curso

Inovação Empresarial
e Empreendedorismo
em e-Health

- » Modalidade: online
- » Duração: 6 semanas
- » Certificação: TECH Universidade Tecnológica
- » Horário: ao seu próprio ritmo
- » Exames: online

Curso

Inovação Empresarial e Empreendedorismo em e-Health

