

# Curso

## Coluna Vertebral, Instabilidade e Lesões

Reconhecido pela NBA





## Curso

### Coluna Vertebral, Instabilidade e Lesões

- » Modalidade: online
- » Duração: 6 semanas
- » Certificado: TECH Universidade Tecnológica
- » Horário: no seu próprio ritmo
- » Provas: online

Acesso ao site: [www.techtute.com/br/fisioterapia/curso/coluna-vertebral-instabilidade-lesoes](http://www.techtute.com/br/fisioterapia/curso/coluna-vertebral-instabilidade-lesoes)

# Índice

01

Apresentação

---

*pág. 4*

02

Objetivos

---

*pág. 8*

03

Direção do curso

---

*pág. 12*

04

Estrutura e conteúdo

---

*pág. 16*

05

Metodologia

---

*pág. 20*

06

Certificado

---

*pág. 28*

01

# Apresentação

Lesões e instabilidade da coluna vertebral são algumas das intervenções complexas que os fisioterapeutas devem abordar em sua prática profissional. Este curso oferecerá uma capacitação completa através dos mais recentes avanços e atualizações nesta área em âmbito internacional. Um curso de alto impacto que se tornará um diferencial em sua trajetória profissional.





“

*Aumente a competitividade do seu currículo através de uma capacitação altamente qualificada na maior universidade online do mundo"*



A coluna vertebral desempenha um papel fundamental na estabilização e apoio ao esportista, e é muitas vezes o local de lesões dinâmicas e estáticas que limitam sua capacidade funcional.

O módulo permitirá ao aluno ampliar suas capacidades e habilidades no uso e técnicas de avaliação segmentar e estrutural, concentrando-se em duas regiões críticas: a cervical e a lombo-pélvica.

O processo de avaliação funcional, por meio de exames validados, o estabelecimento de objetivos terapêuticos e sua realização através das técnicas mais adequadas e baseadas em evidências visando a recuperação total do atleta, formam um aspecto comum neste módulo, de grande aplicabilidade e, principalmente, visando oferecer uma relação direta entre o nível anatômico e a lesão mais frequente no cenário habitual, proporcionando um grande valor preventivo.

Um compilado completo extremamente útil e interessante para crescer em sua profissão.

Ao longo desta capacitação, o fisioterapeuta aprenderá sobre os processos de lesão e o planejamento de meios diagnósticos, funcionais, terapêuticos e preventivos que garantam a plena recuperação funcional da pessoa lesionada.

Além disso, será possível adquirir conhecimentos de áreas avançadas de avaliação, permitindo ao fisioterapeuta maximizar os recursos terapêuticos no processo de assistência ao esportista.

Por último, realizaremos uma capacitação que permitirá ao profissional desenvolver modelos de atendimento baseando-se nas evidências mais atuais observadas em ambientes esportivos habituais.

Este **Curso de Coluna Vertebral, Instabilidade e Lesões** conta com o conteúdo científico mais completo e atualizado do mercado. Suas principais características são:

- A mais recente tecnologia em software e-learning
- Sistema de ensino extremamente visual, apoiado por conteúdos gráficos e esquemáticos de fácil assimilação e compreensão
- Desenvolvimento de casos práticos apresentados por especialistas que atuam na área
- Sistemas de vídeo interativo de última geração
- Ensino apoiado na prática online
- Sistemas de atualização e reciclagem permanentes
- Aprendizagem autorregulada: total compatibilidade com outras atividades
- Exercícios práticos para autoavaliação e verificação da aprendizagem
- Grupos de apoio e sinergias educacionais: perguntas ao especialista, fóruns de discussão e conhecimento
- Comunicação direta com o professor e trabalhos de reflexão individual
- Acesso a todo o conteúdo desde qualquer dispositivo, fixo ou portátil, com conexão à internet
- Bancos de documentação complementar permanentemente disponíveis, inclusive após o Curso



*Uma capacitação destinada aos profissionais de Fisioterapia, permitindo acessá-la de qualquer lugar com absoluta flexibilidade e conciliá-la com outras atividades profissionais”*

“

*Uma capacitação eficaz que irá conduzi-lo através de um processo de aprendizagem estimulante para adquirir todo o conhecimento de um especialista na área"*

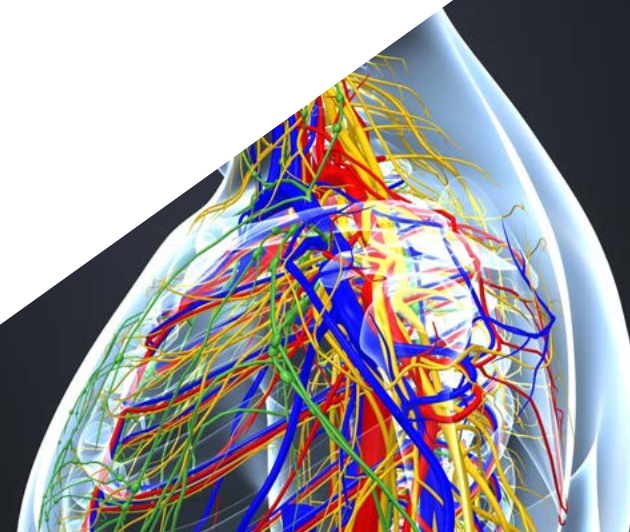
A equipe de professores da TECH é formada por profissionais atuantes. Desta forma, garantimos ao aluno obter uma qualificação atualizada. Uma equipe multidisciplinar de profissionais capacitados e experientes em diferentes âmbitos, que desenvolverão o conhecimento teórico de capacitação eficiente, mas, sobretudo, que colocarão à disposição do Curso a experiência prática decorrente da sua própria experiência: uma das qualidades que diferenciam esta capacitação.

Este domínio do assunto é complementado pela eficácia do formato metodológico deste Curso. Desenvolvido por uma equipe multidisciplinar de especialistas em *e-learning* esta capacitação, integra os últimos avanços da tecnologia educacional. Assim, o aluno poderá estudar com uma série de ferramentas multimídia confortáveis e versáteis, que lhe darão a funcionalidade necessária na sua capacitação.

Este programa se fundamenta na Aprendizagem Baseada em Problemas: uma abordagem que considera a aprendizagem como um processo extremamente prático. Para consegui-lo de forma remota, usaremos a prática online: através de um sistema inovador de vídeo interativo e o *Learning from an Expert*, onde o aluno poderá adquirir o conhecimento como se estivesse vivenciando o cenário que está aprendendo naquele momento. Um conceito que permitirá integrar e consolidar a aprendizagem de uma forma mais realista e permanente.

*Nosso conceito inovador de prática online lhe dará a oportunidade de aprender através de uma experiência imersiva, proporcionando uma integração mais rápida e uma visão muito mais realista do conteúdo: "Learning from an Expert".*

*Com uma metodologia baseada em técnicas de ensino comprovadas, este curso irá conduzi-lo através de diferentes abordagens didáticas, permitindo que você aprenda de forma dinâmica e eficaz.*



# 02

# Objetivos

Este curso foi desenvolvido para tornar-se uma ferramenta de crescimento pessoal e profissional para os fisioterapeutas. Seu objetivo é conduzir o aluno através de uma capacitação que permitirá adquirir os conhecimentos e técnicas mais atualizadas para uma prática avançada e competitiva nesta área.







“

*Capacite-se com a TECH e adquira as competências de um especialista em Fisioterapia Esportiva da Coluna Vertebral”*



## Objetivos gerais

---

- ♦ Compreender a patologia mecânica das lesões esportivas mais comuns, por região ou esporte
- ♦ Desenvolver a partir dos fundamentos da Fisioterapia Baseada em Evidências, as opções de tratamento para uma melhor compreensão das lesões e sua abordagem
- ♦ Ter o conhecimento avançado do exame do aparelho locomotor e das alterações que podem ser encontradas no mesmo
- ♦ Compreender os fundamentos das abordagens modernas de gerenciamento da dor, reparo de tecidos e distúrbios de movimento normal, necessários para um gesto esportivo correto
- ♦ Elaborar um diagnóstico de fisioterapia de acordo com padrões internacionalmente reconhecidos e ferramentas de validação científica
- ♦ Gerenciar habilidades de avaliação funcional com base em entrevistas, observação, medição e planejamento de intervenções de fisioterapia
- ♦ Executar, dirigir e coordenar o plano de intervenção fisioterapêutica, levando em conta os princípios de individualidade dos pacientes, utilizando as ferramentas terapêuticas da fisioterapia, ou seja, os diferentes métodos, procedimentos, ações e técnicas para tratar as alterações causadas por lesões esportivas, relacionando o conhecimento fisiopatológico atual com o tratamento fisioterapêutico
- ♦ Avaliar a evolução dos resultados obtidos com o tratamento de acordo com os objetivos e os critérios estabelecidos e, se necessário, redesenhar esses objetivos e adaptar o plano de intervenção ou tratamento





## Objetivos específicos

---

- ♦ Avaliar fatores intrínsecos e extrínsecos que podem precipitar o aparecimento da lesão vertebral
- ♦ Formular diagnósticos funcionais que correlacionem a condição do indivíduo com as limitações fisiopatológicas
- ♦ Elaborar protocolos de intervenção fisioterapêutica adaptados à região anatômica lesada e ao esporte realizado
- ♦ Educar o paciente e outros parceiros em ações de detecção e avaliação de risco



*Através de objetivos altamente especializados, este curso foi desenvolvido para capacitar os melhores profissionais em Fisioterapia Esportiva.*

03

# Direção do curso

Como parte do conceito de qualidade total do nosso Curso, temos orgulho de colocar à sua disposição um corpo docente de altíssimo nível, selecionado pela experiência comprovada no campo da educação. São profissionais de diferentes áreas e competências que formam uma equipe multidisciplinar completa. Uma oportunidade única de aprender com os melhores.



“

*Através da experiência de profissionais da área e com base na realidade do setor, você aprenderá de uma forma contextual e realista”*



## Direção



### Dr. Rafael Martínez Gómez

- ♦ CEO e fundador da RehabMG
- ♦ Doutor em Atividade Física e Ciências do Esporte.
- ♦ Mestrado em Biomecânica e Fisioterapia Esportiva
- ♦ Formado em Fisioterapia

## Professores

### Sra. Claudia De Murga De Abajo

- ♦ Treinadora na academia Cris4life Woman Center
- ♦ Personal Trainer a domicílio para clientes com patologias crônicas
- ♦ Personal Trainer na F4 Trainers
- ♦ Treinadora de natação nas Piscinas Conde Orgaz
- ♦ Especialista em Treinamento Pessoal pela National Strength and Conditioning Association
- ♦ Especialista em Nutrição Esportiva pela Universidade Internacional de La Rioja
- ♦ Graduada em Ciências da Atividade Física e do Esporte pela Universidade Politécnica de Madri



# 04

## Estrutura e conteúdo

O conteúdo deste curso foi desenvolvido pelos diferentes professores deste programa, com um objetivo claro: assegurar que nossos alunos adquiram cada uma das habilidades necessárias para se tornarem verdadeiros especialistas nesta área.

Um programa abrangente e bem estruturado que conduzirá o aluno aos mais altos padrões de qualidade e sucesso.



“

*Um plano de estudos completíssimo que irá conduzi-lo, de forma gradual, através dos conhecimentos requeridos pelo profissional da Fisioterapia Esportiva. Com um diferencial significativo: a nossa vocação para a excelência"*



## Módulo 1. Coluna Vertebral, Instabilidade e Lesões

- 1.1. Aspectos conceituais do sistema de controle do movimento e suas disfunções na região lombo-pélvica e cérvico-escapular
- 1.2. Disfunções musculares
- 1.3. Disfunções proprioceptivas e alterações neuroplásticas do snc
- 1.4. Disfunções na precisão, dissociação e qualidade do movimento
- 1.5. Associação entre disfunções de controle motor e lesões esportivas
- 1.6. Ritmo lombo-pélvico e teste de instabilidade lombar
- 1.7. Análise do controle do movimento por observação
- 1.8. Teste de avaliação de padrões de ativação muscular e teste de resistência muscular
- 1.9. Teste sensoriomotor
- 1.10. Integração e raciocínio clínico







“

*Um completo plano de estudos, estruturado em módulos didáticos cuidadosamente elaborados e orientados a uma aprendizagem de alto impacto formativo”*

# 05

# Metodologia

Este curso oferece uma maneira diferente de aprender. Nossa metodologia é desenvolvida através de um modo de aprendizagem cíclico: **o Relearning**. Este sistema de ensino é utilizado, por exemplo, nas faculdades de medicina mais prestigiadas do mundo e foi considerado um dos mais eficazes pelas principais publicações científicas, como o ***New England Journal of Medicine***.





“

*Descubra o Relearning, um sistema que abandona a aprendizagem linear convencional para realizá-la através de sistemas de ensino cíclicos: uma forma de aprendizagem que se mostrou extremamente eficaz, especialmente em disciplinas que requerem memorização”*

## Na TECH usamos o Método do Caso

Em uma determinada situação, o que um profissional deveria fazer? Ao longo do programa, os alunos irão se deparar com diversos casos simulados baseados em situações reais, onde deverão investigar, estabelecer hipóteses e finalmente resolver as situações. Há inúmeras evidências científicas sobre a eficácia deste método. Os fisioterapeutas/profissionais de cinesiologia aprendem melhor, mais rápido e de forma mais sustentável ao longo do tempo.

*Com a TECH você irá experimentar uma forma de aprender que está revolucionando as bases das universidades tradicionais em todo o mundo.*



Segundo o Dr. Gérvas, o caso clínico é a apresentação comentada de um paciente, ou grupo de pacientes, que se torna um "caso", um exemplo ou modelo que ilustra algum componente clínico peculiar, seja pelo seu poder de ensino ou pela sua singularidade ou raridade. É essencial que o caso estudado seja fundamentado na vida profissional atual, recriando as condições reais da prática profissional da fisioterapia.



“

*Você sabia que este método foi desenvolvido em 1912, em Harvard, para os alunos de Direito? O método do caso consistia em apresentar situações reais e complexas para que os alunos tomassem decisões e justificassem como resolvê-las. Em 1924 foi estabelecido como o método de ensino padrão em Harvard”*

A eficácia do método é justificada por quatro conquistas fundamentais:

1. Os fisioterapeutas/profissionais de cinesiologia que seguem este método não só assimilam os conceitos, mas também desenvolvem a capacidade mental, através de exercícios de avaliação de situações reais e de aplicação de conhecimentos.
2. A aprendizagem se consolida através das habilidades práticas, permitindo ao fisioterapeuta/profissional de cinesiologia uma melhor integração com o mundo real.
3. A assimilação de ideias e conceitos se torna mais fácil e mais eficiente, graças ao uso de situações decorrentes da realidade.
4. A sensação de eficiência do esforço investido se torna um estímulo muito importante para os alunos, o que se traduz em um maior interesse pela aprendizagem e um aumento no tempo dedicado ao curso.

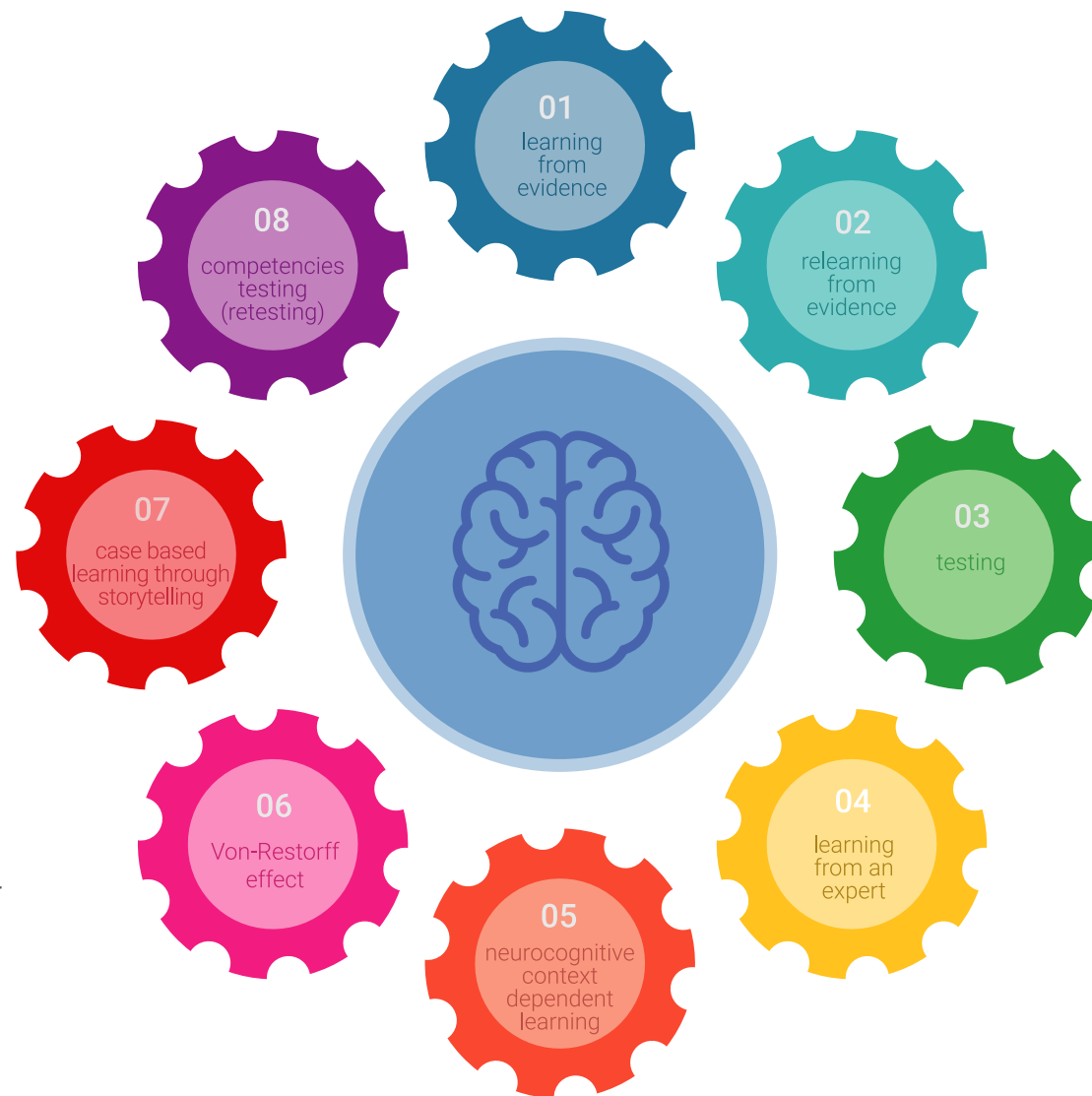




## Metodologia Relearning

A TECH utiliza de maneira eficaz a metodologia do estudo de caso com um sistema de aprendizagem 100% online, baseado na repetição, combinando 8 elementos didáticos diferentes em cada aula.

Potencializamos o Estudo de Caso com o melhor método de ensino 100% online: o Relearning.



*O fisioterapeuta/profissional de cinesiologia aprenderá através de casos reais e da resolução de situações complexas em ambientes simulados de aprendizagem. Estes simulados são realizados através de software de última geração para facilitar a aprendizagem imersiva.*

Na vanguarda da pedagogia mundial, o método Relearning conseguiu melhorar os níveis de satisfação geral dos profissionais que concluíram seus estudos, com relação aos indicadores de qualidade da melhor universidade online do mundo (Universidade de Columbia).

Esta metodologia já capacitou mais de 65.000 fisioterapeutas/profissionais de cinesiologia com um sucesso sem precedentes, em todas as especialidades clínicas, independentemente da carga manual/prática. Nossa metodologia de ensino é desenvolvida em um ambiente altamente exigente, com um corpo discente com um perfil socioeconômico médio-alto e uma média de idade de 43,5 anos.

*O Relearning lhe permitirá aprender com menos esforço e mais desempenho, fazendo com que você se envolva mais na sua capacitação, desenvolvendo seu espírito crítico e sua capacidade de defender argumentos e contrastar opiniões, ou seja, uma equação de sucesso.*

No nosso programa, a aprendizagem não é um processo linear, ela acontece em espiral (aprender, desaprender, esquecer e reaprender). Portanto, combinamos cada um desses elementos de forma concêntrica.

A pontuação geral do nosso sistema de aprendizagem é 8,01, de acordo com os mais altos padrões internacionais.



Neste programa, oferecemos o melhor material educacional, preparado especialmente para os profissionais:



#### Material de estudo

Todo o conteúdo didático foi criado especialmente para o programa pelos especialistas que irão ministrá-lo, o que permite que o desenvolvimento didático seja realmente específico e concreto.

Esse conteúdo é adaptado ao formato audiovisual, para criar o método de trabalho online da TECH. Tudo isso com as técnicas mais inovadoras e oferecendo alta qualidade em cada um dos materiais que colocamos à disposição do aluno.



#### Técnicas e procedimentos de fisioterapia em vídeo

A TECH aproxima o aluno das técnicas mais recentes, dos últimos avanços educacionais e da vanguarda dos procedimentos atuais de fisioterapia/cinesioterapia. Tudo isso, explicado detalhadamente para sua total assimilação e compreensão. E o melhor de tudo, você poderá assistí-los quantas vezes quiser.



#### Resumos interativos

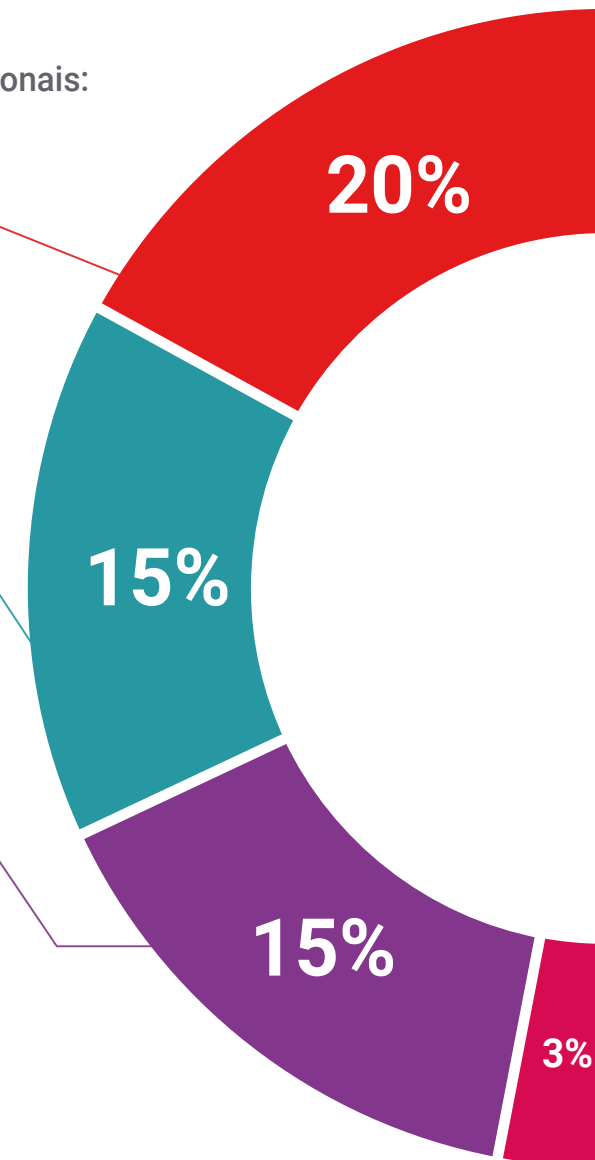
A equipe da TECH apresenta o conteúdo de forma atraente e dinâmica através de pílulas multimídia que incluem áudios, vídeos, imagens, gráficos e mapas conceituais para consolidar o conhecimento.

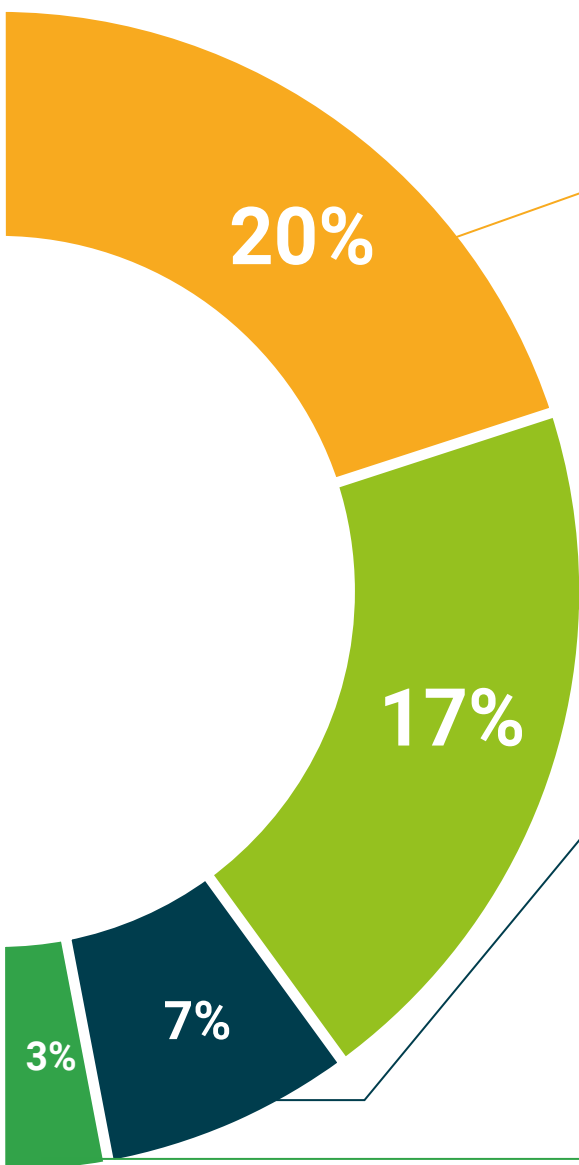
Este sistema exclusivo para a apresentação de conteúdo multimídia foi premiado pela Microsoft como "Caso de sucesso na Europa".



#### Leituras complementares

Artigos recentes, documentos de consenso e diretrizes internacionais, entre outros. Na biblioteca virtual da TECH o aluno terá acesso a tudo o que for necessário para complementar a sua capacitação.





#### Estudos de casos elaborados e orientados por especialistas

A aprendizagem efetiva deve ser necessariamente contextual. Portanto, na TECH apresentamos casos reais em que o especialista guia o aluno através do desenvolvimento da atenção e da resolução de diferentes situações: uma forma clara e direta de alcançar o mais alto grau de compreensão.



#### Testing & Retesting

Avaliamos e reavaliamos periodicamente o conhecimento do aluno ao longo do programa, através de atividades e exercícios de avaliação e autoavaliação, para que possa comprovar que está alcançando seus objetivos.



#### Masterclasses

Há evidências científicas sobre a utilidade da observação de terceiros especialistas. O "Learning from an expert" fortalece o conhecimento e a memória, além de gerar segurança para a tomada de decisões difíceis no futuro.



#### Guias rápidos de ação

A TECH oferece o conteúdo mais relevante do curso em formato de fichas de trabalho ou guias rápidos de ação. Uma forma sintetizada, prática e eficaz de ajudar os alunos a progredirem na aprendizagem.





06

# Certificado

O Curso de Coluna Vertebral, Instabilidade e Lesões garante, além da capacitação mais rigorosa e atualizada, acesso ao certificado do Curso emitido pela TECH Universidade Tecnológica.





“

*Conclua este programa de estudos  
com sucesso e receba seu certificado  
sem sair de casa e sem burocracias”*

Este **Curso de Coluna Vertebral, Instabilidade e Lesões** conta com o conteúdo científico mais completo e atualizado do mercado.

Uma vez aprovadas as avaliações, o aluno receberá por correio o certificado\* correspondente ao **Curso** emitido pela **TECH Universidade Tecnológica**.

O certificado emitido pela **TECH Universidade Tecnológica** expressará a qualificação obtida no Curso, atendendo aos requisitos normalmente exigidos pelas bolsas de empregos, concursos públicos e avaliação de carreira profissional.

Título: **Curso de Coluna Vertebral, Instabilidade e Lesões**

Modalidade: **online**

Duração: **6 semanas**



\*Apostila de Haia: Caso o aluno solicite que seu certificado seja apostilado, a TECH EDUCATION providenciará a obtenção do mesmo a um custo adicional.

futuro  
saúde confiança pessoas  
informação orientadores  
educação certificação ensino  
garantia aprendizagem  
instituições tecnologia  
comunidade compreensão  
atenção personalizada  
conhecimento inovação  
presente qualidade  
desenvolvimento sustentabilidade

**tech** universidade  
tecnológica

### Curso

Coluna Vertebral,  
Instabilidade e Lesões

- » Modalidade: online
- » Duração: 6 semanas
- » Certificado: TECH Universidade Tecnológica
- » Horário: no seu próprio ritmo
- » Provas: online

# Curso

## Coluna Vertebral, Instabilidade e Lesões

Reconhecido pela NBA

