

# Curso

## Avaliação de Lesão Cerebral Adquirida

Reconhecido pela NBA



**tech** universidade  
tecnológica



## Curso

### Avaliação de Lesão Cerebral Adquirida

- » Modalidade: online
- » Duração: 6 semanas
- » Certificado: TECH Universidade Tecnológica
- » Horário: no seu próprio ritmo
- » Provas: online

Acesso ao site: [www.techtute.com/br/fisioterapia/curso/avaliacao-lesao-cerebral-adquirida](http://www.techtute.com/br/fisioterapia/curso/avaliacao-lesao-cerebral-adquirida)

# Índice

01

Apresentação

---

*pág. 4*

02

Objetivos

---

*pág. 8*

03

Direção do curso

---

*pág. 12*

04

Estrutura e conteúdo

---

*pág. 16*

05

Metodologia de estudo

---

*pág. 20*

06

Certificado

---

*pág. 30*

# 01

# Apresentação

O aumento da incidência de Lesão Cerebral Adquirida (LCA), especialmente o AVC, e sua sobrevivência, fazem da neuroreabilitação e, portanto, da fisioterapia, um elemento indispensável, uma vez que o AVC é atualmente a principal causa de incapacidade na Espanha. Isto, juntamente com a consciência da população sobre a necessidade de profissionais especializados, está levando a um aumento na demanda por médicos de reabilitação que sejam capazes de entender como o sistema nervoso funciona após uma lesão e como tirar o máximo proveito dela, a fim de minimizar os seus efeitos secundários.



A graphic element consisting of two large, stylized, red-outlined quotation marks (double quotes) positioned to the left of the main text block.

*Este Curso de estudos de Avaliação de Lesão Cerebral Adquirida lhe proporcionará uma sensação de segurança no desempenho de sua profissão, que lhe ajudará a crescer pessoal e profissionalmente"*

Estamos vivendo uma era de grandes avanços no campo da Neurociência, bem como da Fisioterapia como ciência, o que nos obriga a atualizar nossos conhecimentos tanto sobre o funcionamento do sistema nervoso, como também sobre como avaliar e terapeuticamente avaliar uma pessoa com LCA, uma vez que cada lesão é diferente e se manifestará de maneira distinta em cada paciente.

Este Curso de Avaliação de Lesão Cerebral Adquirida visa ser um compilado das mais atualizadas evidências e conhecimentos científicos sobre o sistema nervoso e sua reabilitação quando ele é lesionado de forma superveniente.

Ele é postulado como um Curso capaz de capacitar o fisioterapeuta que nunca lidou com pessoas com LCA e, no entanto, tem interesse em seu futuro profissional relacionado a este tipo de paciente.

Da mesma forma, o profissional que já é fisioterapeuta neurológico, seja lidando ou não com LCA, encontrará um espaço para atualizar seus conhecimentos e obter uma capacitação neste grupo de pacientes.

Por outro lado, ao compreender tanta informação sobre neurociência e funcionalidade, pode ser uma ferramenta útil para o fisioterapeuta cujo paciente não é especificamente um paciente que sofre de LCA ou patologia neurológica, mas que precisa conhecer os aspectos internos e externos do sistema nervoso para melhor compreender e abordar a lesão ou necessidade terapêutica do paciente.

Este **Curso de Avaliação de Lesão Cerebral Adquirida** conta com o conteúdo científico mais completo e atualizado do mercado.

Suas principais características são:

- ♦ Desenvolvimento de estudos de caso apresentados por especialistas em Avaliação de Lesão Cerebral Adquirida
- ♦ O conteúdo gráfico, esquemático e extremamente prático fornece informações científicas e úteis sobre aquelas disciplinas indispensáveis para a prática profissional
- ♦ Novidades sobre Avaliação de Lesão Cerebral Adquirida
- ♦ Contém exercícios práticos onde o processo de autoavaliação é realizado para melhorar o aprendizado
- ♦ Com destaque especial para as metodologias inovadoras na Avaliação de Lesão Cerebral Adquirida
- ♦ Tudo isto complementado por aulas teóricas, perguntas a especialistas, fóruns de discussão sobre temas controversos e trabalhos de reflexão individual
- ♦ Disponibilidade de conteúdo através de qualquer dispositivo fixo ou portátil com conexão à Internet



*Atualize os seus conhecimentos através do Curso de Avaliação em Lesão Cerebral Adquirida”*

“

*Este Programa Curso é o melhor investimento que você pode fazer na seleção de um programa de estudos por duas razões: além de atualizar seus conhecimentos na Avaliação em Lesão Cerebral Adquirida, você obterá um diploma da TECH Universidade Tecnológica”*

O seu corpo docente inclui profissionais pertencentes à área da Avaliação do Traumatismo Crânio Encefálico Adquirido, que trazem a experiência do seu trabalho para esta formação, bem como especialistas reconhecidos pertencentes a sociedades científicas de renome.

Seu conteúdo multimídia, desenvolvido com a mais recente tecnologia educacional, permitirá ao profissional um estudo situado e contextual, ou seja, um ambiente simulado que proporcionará um aprendizado imersivo programado para treinar em situações reais.

Este programa de estudos se fundamenta na Aprendizagem Baseada em Problemas, onde o aluno deverá resolver as diferentes situações de prática profissional que surgirem ao longo da capacitação. Para isso, o estudante será assistido por um sistema inovador de vídeo interativo criado por especialistas reconhecidos na área de Avaliação de Lesão Cerebral Adquirida e com ampla experiência de ensino.

*Aumente sua confiança na tomada de decisões atualizando o seu conhecimento através deste Curso.*

*Aproveite a oportunidade para aprender sobre os últimos avanços em Avaliação de Lesão Cerebral Adquirida e melhorar o atendimento a seus pacientes.*



# 02

# Objetivos

O Curso de Avaliação em Lesão Cerebral Adquirida visa facilitar o desempenho do fisioterapeuta em sua prática diária.







“

*Este programa de estudos lhe permitirá atualizar seus conhecimentos em Avaliação de Lesão Cerebral Adquirida, com o uso da mais recente tecnologia educacional, para contribuir com qualidade e segurança na tomada de decisões”*



## Objetivos gerais

---

- ♦ Aprender a localizar as diferentes estruturas anatômicas da região
- ♦ Identificar as patologias para um correto tratamento de fisioterapia guiado por ultrassom
- ♦ Definir os limites do ultrassom
- ♦ Aprender a usar o aparelho de ultrassom no contexto das competências do Fisioterapeuta

“

*Na TECH, estamos comprometidos com seu futuro, e é por isso que nos esforçamos para trazer a você o programa mais completo do mercado”*





## Objetivos específicos

---

- Interpretar resultados radiológicos em tomografias computadorizadas
- Interpretar os resultados radiológicos em uma ressonância magnética
- Aprender técnicas de exame para o diagnóstico diferencial de diferentes sinais e sintomas neurológicos
- Conhecer e identificar os reflexos patológicos
- Realizar uma revisão das escalas e teste de avaliação
- Aprendendo a escrever relatórios de fisioterapia
- Aprender como interpretar relatórios médicos ou outros relatórios de outros especialistas para extrair informações relevantes

# 03

## Direção do curso

O corpo docente do programa de estudos inclui especialistas de referência em Avaliação de Lesão Cerebral Adquirida, que trazem a experiência de seu trabalho. Além disso, outros especialistas de reconhecido prestígio participaram da sua elaboração, completando o programa de forma interdisciplinar.





“

*Aprenda com os melhores profissionais os últimos avanços nos procedimentos no domínio da avaliação da lesão cerebral adquirida”*

## Direção



### Sra. Berta De Andrés Garrido

- ♦ Coordenador da Área de Fisioterapia em Neurointegra
- ♦ Coordenador da Seção de Estudos de Neurofisioterapia da Sociedade Espanhola de Neurologia.
- ♦ Neurofisioterapeuta no Centro de Reabilitação Neurológica Neurointegra
- ♦ Chefe de Treinamento do Centro de Reabilitação Neurológica Neurointegra.
- ♦ Docente em estudos de pós-graduação em Fisioterapia para Lesão Cerebral Adquirida.
- ♦ Diploma em Fisioterapia pela Universidade Alfonso X El Sabio, em Madri.
- ♦ Mestrado em Fisioterapia na Abordagem Neurológica de Crianças e Adultos pela Universidade de Murcia.
- ♦ Mestrado em Fisioterapia Neurológica pela Universidade Pablo de Olavide.

## Professores

### Sr. Óscar Díez Meleiro

- ♦ Fisioterapeuta especialista em Neuroreabilitação
- ♦ Sócio fundador e vice-diretor clínico da Neurem
- ♦ Fisioterapeuta especialista em Neuroreabilitação no Centro de Terapia de Lesões Neurais Alberto Guitián
- ♦ Fisioterapeuta especialista em Neuroreabilitação da Asociación Viguesa de Esclerose Múltipla
- ♦ Fisioterapeuta da Associação de Famílias de Pessoas com Paralisia Cerebral
- ♦ Formado em Fisioterapia pela Universidade de Vigo
- ♦ Graduado em Psicologia pela UNED
- ♦ Mestrado de Acupuntura em Reabilitação e Tratamento da Dor pela Universidade de Santiago de Compostela
- ♦ Curso de Terapias Intensivas em Neuroreabilitação

### Sr. Ignacio Lafuente Jándula

- ♦ Fisioterapeuta especialista em Neurofisioterapia e Neuroimagem
- ♦ Fisioterapeuta autónomo
- ♦ Coordenador do Mestrado em Neuropsicologia Clínica pela Universidade Pablo de Olavide
- ♦ Fisioterapeuta da AISSE
- ♦ Técnico superior de diagnóstico por imagem no Hospital Vithas Parque Santo António
- ♦ Especialista pós-graduado em técnicas de neuroimagem
- ♦ Mestrado em Neurofisioterapia na Universidade Pablo de Olavide
- ♦ Formado em Fisioterapia pela Universidade de Málaga

**Sr. Ignacio Mariño Estelrich**

- ♦ Fisioterapeuta no Hospital Sant Joan de Déu de Martorell
- ♦ Formado em Fisioterapia
- ♦ Mestrado em Neurofisioterapia
- ♦ Mestrado em Liderança, Gestão e Empreendedorismo em Centros de Saúde e Serviços Sociais
- ♦ Membro do Colégio de Fisioterapeutas da Catalunha

**Sr. Álvaro Entrena Casas**

- ♦ Fisioterapeuta especialista em Neuroreabilitação
- ♦ Fisioterapeuta da Neuron Rehabilitation
- ♦ Fisioterapeuta na CLINICA UNER
- ♦ Fisioterapeuta da ICTIA: Unidade de Reabilitação Especializada em Lesões Neurológicas da ASPAYM Castilla y León
- ♦ Graduação em Fisioterapia pela Universidade de Jaén
- ♦ Mestrado em Fisioterapia em Neurologia pela Universidade Pablo de Olavide
- ♦ Especialista em Fisioterapia Respiratória pela Universidade Católica de Ávila.

**Dra. Laura Bacardit Riu**

- ♦ Fisioterapeuta especialista em tratamento de AVC ou TCE
- ♦ Fisioterapeuta na MIT Fisioterapia
- ♦ Palestrante em Fisioterapia 2.0, da Opinião à Evidência
- ♦ Mestrado em Neuroreabilitação pelo Instituto Guttmann (UAB)

**Dra. Tatiana Ferreiro Pardo**

- ♦ Fisioterapeuta Especializadas em Neuroreabilitação
- ♦ Fisioterapeuta Especializadas em Neuroreabilitação five
- ♦ Fisioterapeuta pediátrico em centro de primeira infância
- ♦ Fisioterapeuta neurológica na EuroEspes
- ♦ Fisioterapeuta em Residência e CD Meu Lar
- ♦ Diploma de Fisioterapia pela Universidade de Valência.
- ♦ Mestrado em Neurociências pela Universidade de Santiago de Compostela

**Sr. Sergio Lerma Lara**

- ♦ Cofundador da Smart Dyspnea e Diretor da Faculdade de Ciências da Saúde do CSEU La Salle
- ♦ Pesquisador do Hospital Infantil da Universidade Niño Jesús
- ♦ Professor do Mestrado Universitário em Biomecânica Aplicada
- ♦ Coordenador Técnico do Laboratório de Análise do Movimento do Hospital Niño Jesús
- ♦ Doutor Cum Laude em Fisioterapia pela Universidad Rey Juan Carlos
- ♦ Mestrado em Estudo e Tratamento da Dor na Universidad Rey Juan Carlos
- ♦ Formado em Fisioterapia pela Universidade Pontifícia Comillas
- ♦ Curso de Terapia Manual Ortopédica Conceito Maitland

**Dra. Inmaculada Piñel Cabas**

- ♦ Terapeuta ocupacional da Neurointegra
- ♦ Terapeuta ocupacional. Projeto Ineuro
- ♦ Graduação em Terapia Ocupacional. Universidade de Granada
- ♦ Mestrado Oficial em Novas Tendências em Pesquisa em Ciências da Saúde.
- ♦ Universidade de Málaga

**Dra. Julia Campos Martínez**

- ♦ Fisioterapeuta especialista em Neurofisioterapia
- ♦ Fisioterapeuta no Hospital Vithas Almería
- ♦ Fisioterapeuta Neurológica na Clínica Neurodem
- ♦ Fisioterapeuta na Clínica de Fisioterapia Saavedra
- ♦ Diploma em Fisioterapia pela Universidade de Almeria.
- ♦ Mestrado em Fisioterapia Neurológica
- ♦ Curso de Neuropsicologia Funcional
- ♦ Curso de Técnicas de contenção articular e bandagem neuromuscular Fisioterapia e Traumatologia
- ♦ Curso sobre Diagnóstico e Avaliação em Fisioterapia e Classificação Internacional de Disfunção

# 04

## Estrutura e conteúdo

A estrutura do conteúdo foi projetada por uma equipe de profissionais dos melhores centros educacionais, universidades e empresas da Espanha, conscientes da relevância do treinamento atual para poder intervir na avaliação de danos cerebrais adquiridos em fisioterapia e comprometidos com o ensino de qualidade usando novas tecnologias.







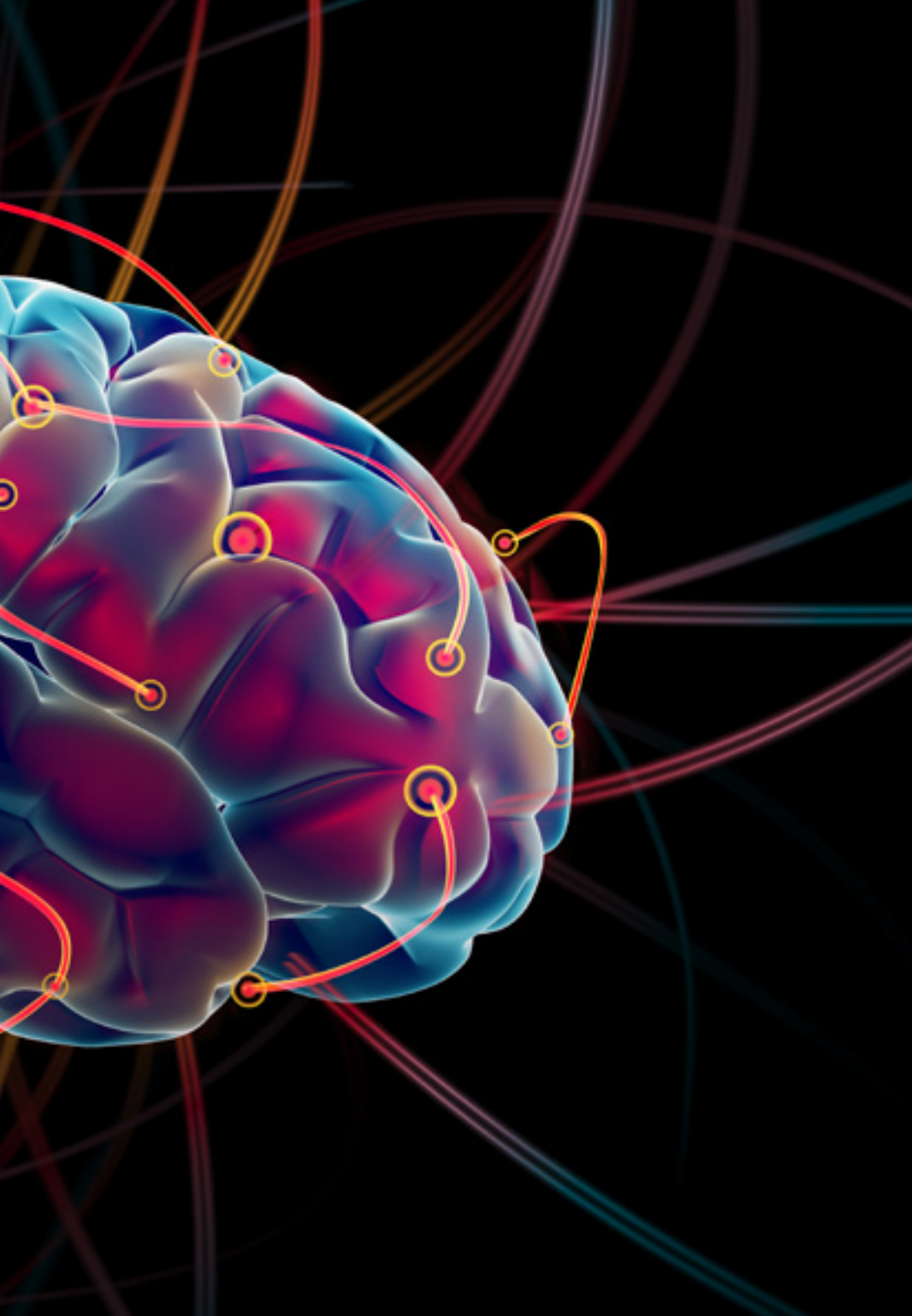
“

*Este Curso de Avaliação da Lesão Cerebral Adquirida conta com o conteúdo científico mais completo e atualizado do mercado”*

## Módulo 1. Avaliação

- 1.1. Anamnese
- 1.2. Neuroimagem
  - 1.2.1. Estrutural
  - 1.2.2. Funcional
- 1.3. Nervos cranianos
- 1.4. Reflexos patológicos
- 1.5. Muscular
  - 1.5.1. Reflexos osteotendinosos
  - 1.5.2. Tônus
  - 1.5.3. Força
- 1.6. Sensibilidade
- 1.7. Coordenação
- 1.8. Equilíbrio
- 1.9. Marcha
- 1.10. Manipulação
- 1.11. Escalas de avaliação
  - 1.11.1. Relatórios
- 1.12. Redação de relatórios de fisioterapia
  - 1.12.1. Interpretação de relatório médica





“

*Uma experiência de capacitação única,  
fundamental e decisiva para impulsionar  
seu crescimento profissional”*

05

# Metodologia de estudo

A TECH é a primeira universidade do mundo a unir a metodologia dos **case studies** com o **Relearning**, um sistema de aprendizado 100% online baseado na repetição guiada.

Essa estratégia de ensino inovadora foi projetada para oferecer aos profissionais a oportunidade de atualizar conhecimentos e desenvolver habilidades de forma intensiva e rigorosa. Um modelo de aprendizagem que coloca o aluno no centro do processo acadêmico e lhe dá o papel principal, adaptando-se às suas necessidades e deixando de lado as metodologias mais convencionais.



“

*A TECH prepara você para enfrentar novos desafios em ambientes incertos e alcançar o sucesso em sua carreira”*

## O aluno: a prioridade de todos os programas da TECH

Na metodologia de estudo da TECH, o aluno é o protagonista absoluto. As ferramentas pedagógicas de cada programa foram selecionadas levando-se em conta as demandas de tempo, disponibilidade e rigor acadêmico que, atualmente, os alunos, bem como os empregos mais competitivos do mercado, exigem.

Com o modelo educacional assíncrono da TECH, é o aluno quem escolhe quanto tempo passa estudando, como decide estabelecer suas rotinas e tudo isso no conforto do dispositivo eletrônico de sua escolha. O aluno não precisa assistir às aulas presenciais, que muitas vezes não poderá comparecer. As atividades de aprendizado serão realizadas de acordo com sua conveniência. O aluno sempre poderá decidir quando e de onde estudar.

“

*Na TECH, o aluno NÃO terá aulas ao vivo  
(das quais poderá nunca participar)”*



## Os programas de ensino mais abrangentes do mundo

A TECH se caracteriza por oferecer os programas acadêmicos mais completos no ambiente universitário. Essa abrangência é obtida por meio da criação de programas de estudo que cobrem não apenas o conhecimento essencial, mas também as últimas inovações em cada área.

Por serem constantemente atualizados, esses programas permitem que os alunos acompanhem as mudanças do mercado e adquiram as habilidades mais valorizadas pelos empregadores. Dessa forma, os alunos da TECH recebem uma preparação abrangente que lhes dá uma vantagem competitiva significativa para avançar em suas carreiras.

Além disso, eles podem fazer isso de qualquer dispositivo, PC, tablet ou smartphone.

“

*O modelo da TECH é assíncrono, portanto, você poderá estudar com seu PC, tablet ou smartphone onde quiser, quando quiser e pelo tempo que quiser”*

## Case studies ou Método de caso

O método de casos tem sido o sistema de aprendizado mais amplamente utilizado pelas melhores escolas de negócios do mundo. Desenvolvido em 1912 para que os estudantes de direito não aprendessem a lei apenas com base no conteúdo teórico, sua função também era apresentar a eles situações complexas da vida real. Assim, eles poderiam tomar decisões informadas e fazer julgamentos de valor sobre como resolvê-los. Em 1924 foi estabelecido como o método de ensino padrão em Harvard.

Com esse modelo de ensino, é o próprio aluno que desenvolve sua competência profissional por meio de estratégias como o *Learning by doing* ou o *Design Thinking*, usados por outras instituições renomadas, como Yale ou Stanford.

Esse método orientado para a ação será aplicado em toda a trajetória acadêmica do aluno com a TECH. Dessa forma, o aluno será confrontado com várias situações da vida real e terá de integrar conhecimentos, pesquisar, argumentar e defender suas ideias e decisões. A premissa era responder à pergunta sobre como eles agiriam diante de eventos específicos de complexidade em seu trabalho diário.





## Método Relearning

Na TECH os *case studies* são alimentados pelo melhor método de ensino 100% online: o *Relearning*.

Esse método rompe com as técnicas tradicionais de ensino para colocar o aluno no centro da equação, fornecendo o melhor conteúdo em diferentes formatos. Dessa forma, consegue revisar e reiterar os principais conceitos de cada matéria e aprender a aplicá-los em um ambiente real.

Na mesma linha, e de acordo com várias pesquisas científicas, a repetição é a melhor maneira de aprender. Portanto, a TECH oferece entre 8 e 16 repetições de cada conceito-chave dentro da mesma lição, apresentadas de uma forma diferente, a fim de garantir que o conhecimento seja totalmente incorporado durante o processo de estudo.

*O Relearning permitirá uma aprendizagem com menos esforço e mais desempenho, fazendo com que você se envolva mais em sua especialização, desenvolvendo seu espírito crítico e sua capacidade de defender argumentos e contrastar opiniões: uma equação de sucesso.*



## Um Campus Virtual 100% online com os melhores recursos didáticos

Para aplicar sua metodologia de forma eficaz, a TECH se concentra em fornecer aos alunos materiais didáticos em diferentes formatos: textos, vídeos interativos, ilustrações e mapas de conhecimento, entre outros. Todos eles são projetados por professores qualificados que concentram seu trabalho na combinação de casos reais com a resolução de situações complexas por meio de simulação, o estudo de contextos aplicados a cada carreira profissional e o aprendizado baseado na repetição, por meio de áudios, apresentações, animações, imagens etc.

As evidências científicas mais recentes no campo da neurociência apontam para a importância de levar em conta o local e o contexto em que o conteúdo é acessado antes de iniciar um novo processo de aprendizagem. A capacidade de ajustar essas variáveis de forma personalizada ajuda as pessoas a lembrar e armazenar o conhecimento no hipocampo para retenção a longo prazo. Trata-se de um modelo chamado *Neurocognitive context-dependent e-learning* que é aplicado conscientemente nesse curso universitário.

Por outro lado, também para favorecer ao máximo o contato entre mentor e mentorado, é oferecida uma ampla variedade de possibilidades de comunicação, tanto em tempo real quanto em diferido (mensagens internas, fóruns de discussão, serviço telefônico, contato por e-mail com a secretaria técnica, bate-papo, videoconferência etc.).

Da mesma forma, esse Campus Virtual muito completo permitirá que os alunos da TECH organizem seus horários de estudo de acordo com sua disponibilidade pessoal ou obrigações de trabalho. Dessa forma, eles terão um controle global dos conteúdos acadêmicos e de suas ferramentas didáticas, em função de sua atualização profissional acelerada.



*O modo de estudo online deste programa permitirá que você organize seu tempo e ritmo de aprendizado, adaptando-o à sua agenda”*

### A eficácia do método é justificada por quatro conquistas fundamentais:

1. Os alunos que seguem este método não só assimilam os conceitos, mas também desenvolvem a capacidade intelectual através de exercícios de avaliação de situações reais e de aplicação de conhecimentos.
2. A aprendizagem se consolida nas habilidades práticas, permitindo ao aluno integrar melhor o conhecimento à prática clínica.
3. A assimilação de ideias e conceitos se torna mais fácil e eficiente, graças à abordagem de situações decorrentes da realidade.
4. A sensação de eficiência do esforço investido se torna um estímulo muito importante para os alunos, o que se traduz em um maior interesse pela aprendizagem e um aumento no tempo dedicado ao curso.

## A metodologia universitária mais bem avaliada por seus alunos

Os resultados desse modelo acadêmico inovador podem ser vistos nos níveis gerais de satisfação dos alunos da TECH.

A avaliação dos alunos sobre a qualidade do ensino, a qualidade dos materiais, a estrutura e os objetivos do curso é excelente. Não é de surpreender que a instituição tenha se tornado a universidade mais bem avaliada por seus alunos na plataforma de avaliação Trustpilot, com uma pontuação de 4,9 de 5.

*Acesse o conteúdo do estudo de qualquer dispositivo com conexão à Internet (computador, tablet, smartphone) graças ao fato da TECH estar na vanguarda da tecnologia e do ensino.*

*Você poderá aprender com as vantagens do acesso a ambientes de aprendizagem simulados e com a abordagem de aprendizagem por observação, ou seja, aprender com um especialista.*



Assim, os melhores materiais educacionais, cuidadosamente preparados, estarão disponíveis neste programa:



#### Material de estudo

O conteúdo didático foi elaborado especialmente para este curso pelos especialistas que irão ministrá-lo, o que permite que o desenvolvimento didático seja realmente específico e concreto.

Posteriormente, esse conteúdo é adaptado ao formato audiovisual, para criar o método de trabalho online, com as técnicas mais recentes que nos permitem lhe oferecer a melhor qualidade em cada uma das peças que colocaremos a seu serviço.



#### Práticas de aptidões e competências

Serão realizadas atividades para desenvolver as habilidades e competências específicas em cada área temática. Práticas e dinâmicas para adquirir e desenvolver as competências e habilidades que um especialista precisa desenvolver no âmbito da globalização.



#### Resumos interativos

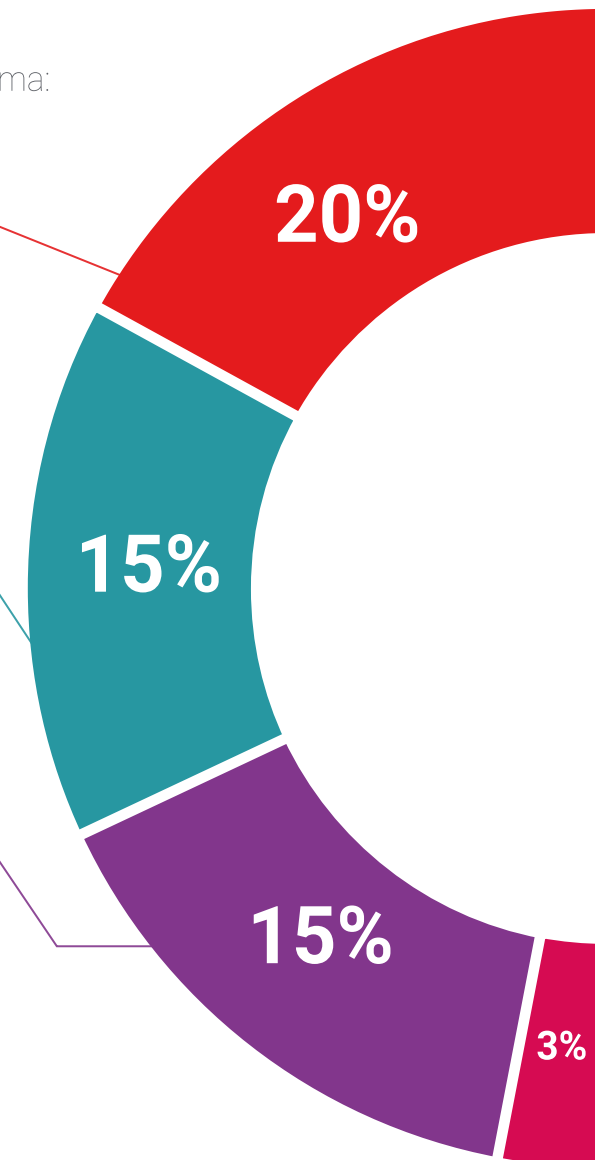
Apresentamos os conteúdos de forma atraente e dinâmica em pílulas multimídia que incluem áudio, vídeos, imagens, diagramas e mapas conceituais com o objetivo de reforçar o conhecimento.

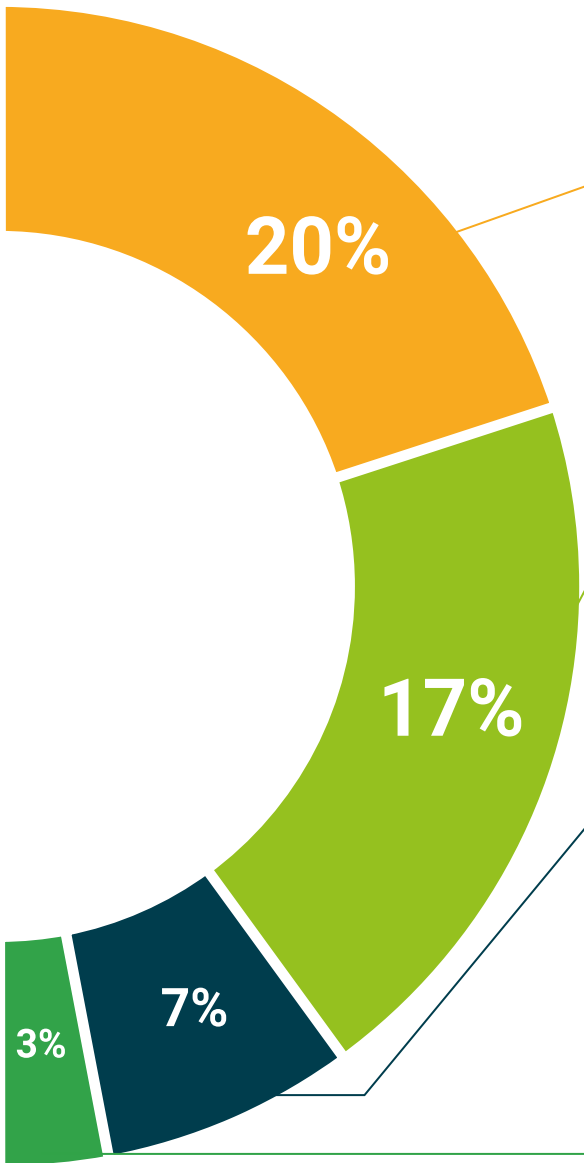
Este sistema exclusivo de capacitação por meio da apresentação de conteúdo multimídia foi premiado pela Microsoft como "Caso de sucesso na Europa"



#### Leituras complementares

Artigos recentes, documentos científicos, guias internacionais, entre outros. Na biblioteca virtual do estudante você terá acesso a tudo o que for necessário para completar sua capacitação.





#### Case Studies

Você concluirá uma seleção dos melhores *case studies* da disciplina. Casos apresentados, analisados e orientados pelos melhores especialistas no cenário internacional.



#### Testing & Retesting

Avaliamos e reavaliamos periodicamente seus conhecimentos ao longo de todo o programa. Fazemos isso em 3 dos 4 níveis da Pirâmide de Miller.



#### Masterclasses

Há evidências científicas sobre a utilidade da observação de terceiros especialistas.  
O *Learning from an expert* fortalece o conhecimento e a memória, e aumenta nossa confiança para tomar decisões difíceis no futuro.



#### Guias rápidos de ação

A TECH oferece o conteúdo mais relevante do curso em formato de fichas de trabalho ou guias rápidos de ação. Uma forma sintetizada, prática e eficaz de ajudar os alunos a progredirem na aprendizagem.



06

# Certificado

O Curso de Avaliação de Lesão Cerebral Adquirida garante, além da capacitação mais rigorosa e atualizada, acesso ao certificado do Curso emitido pela TECH Universidade Tecnológica.



“

*Conclua este programa de estudos com sucesso e receba o seu certificado sem sair de casa e sem burocracias”*

Este **Curso de Avaliação de Lesão Cerebral Adquirida** conta com o conteúdo científico mais completo e atualizado do mercado.

Uma vez aprovadas as avaliações, o aluno receberá por correio o certificado\* do **Curso** emitido pela **TECH Universidade Tecnológica**.

O certificado emitido pela **TECH Universidade Tecnológica** expressará a qualificação obtida no Curso, atendendo aos requisitos normalmente exigidos pelas bolsas de empregos, concursos públicos e avaliação de carreira profissional.

Título: **Curso de Avaliação de Lesão Cerebral Adquirida**

Modalidade: **online**

Duração: **6 semanas**



\*Apostila de Haia: Caso o aluno solicite que seu certificado seja apostilado, a TECH EDUCATION providenciará a obtenção do mesmo a um custo adicional.



futuro  
saúde confiança pessoas  
informação orientadores  
educação certificação ensino  
garantia aprendizagem  
instituições tecnologia  
comunidade compreensão  
atenção personalizada  
conhecimento inovação  
presente qualidade  
desenvolvimento sustentabilidade

**tech** universidade  
tecnológica

### Curso

Avaliação de Lesão  
Cerebral Adquirida

- » Modalidade: online
- » Duração: 6 semanas
- » Certificado: TECH Universidade Tecnológica
- » Horário: no seu próprio ritmo
- » Provas: online

# Curso

## Avaliação de Lesão Cerebral Adquirida

Reconhecido pela NBA

