

Corso Universitario

Nutrizione Sportiva nei Pazienti con Diabete di Tipo 1

Approvato dall'NBA





Corso Universitario Nutrizione Sportiva nei Pazienti con Diabete di Tipo 1

- » Modalità: online
- » Durata: 6 settimane
- » Titolo: TECH Università Tecnologica
- » Orario: a tua scelta
- » Esami: online

Accesso al sito web: www.techitute.com/it/fisioterapia/corso-universitario/nutrizione-sportiva-pazienti-diabete-tipo-1

Indice

01

Presentazione

pag. 4

02

Obiettivi

pag. 8

03

Direzione del corso

pag. 12

04

Struttura e contenuti

pag. 18

05

Metodologia di studio

pag. 22

06

Titolo

pag. 32

01

Presentazione

Il Diabete di Tipo 1 è una malattia cronica che colpisce milioni di persone in tutto il mondo. Per le persone con questa condizione, la gestione del glucosio nel sangue è fondamentale per prevenire complicazioni e mantenere uno stile di vita sano. In questo senso, l'esercizio fisico di questi individui pone sfide uniche in termini di controllo glicemico. Di fronte a questo, la Nutrizione Sportiva è uno strumento chiave per aiutarli a ottimizzare le loro prestazioni atletiche e gestire efficacemente la loro malattia. Per questo, i fisioterapisti hanno bisogno di avere una visione esaustiva sul rapporto tra alimentazione e controllo glicemico. Per facilitare questa comprensione, TECH propone un programma pionieristico 100% online in materia.



“

Grazie a questo Corso Universitario, basato sul Relearning, svilupperai competenze avanzate per progettare piani alimentari personalizzati che ottimizzano le prestazioni sportive degli utenti con Diabete di Tipo 1"

La Federazione Internazionale del Diabete prevede in un recente rapporto che questa malattia colpirà circa 643 milioni di persone nei prossimi anni. A sua volta, l'organizzazione evidenzia che l'interazione tra il consumo di cibo, l'attività fisica e la risposta glicemica è fondamentale per il controllo metabolico in questi pazienti. In questo contesto, i fisioterapisti devono integrare nella loro gamma di procedure cliniche le strategie nutrizionali e i programmi di esercizio più efficaci per le persone con Diabete di Tipo 1 che partecipano ad attività sportive sia la loro prestazione che la salute.

Consapevole di questo, TECH propone un programma all'avanguardia in Nutrizione Sportiva nei Pazienti con Diabete di Tipo 1. Il suo obiettivo principale è quello di aiutare gli specialisti a comprendere le basi biologiche e metaboliche della malattia. Per questo, il percorso accademico approfondirà la fisiologia dell'esercizio nelle persone con questa patologia e le precauzioni che devono avere durante l'attività. Inoltre, i materiali didattici forniranno agli studenti le tecniche nutrizionali più efficienti per mantenere i livelli di glucosio nel sangue ed evitare episodi di Iperglicemia. In questo senso, il programma enfatizzerà l'assunzione di carboidrati prima, durante e dopo la pratica fisica. Inoltre, il programma sarà accompagnato da un noto Direttore Ospite Internazionale che terrà una Master class che approfondirà questioni come i supplementi più utili per gli atleti con Diabete.

Per quanto riguarda la metodologia di questo Corso Universitario, viene impartito in un comodo formato 100% online, adattandosi così agli orari dei fisioterapisti. Si basa anche sul sistema innovativo di insegnamento *Relearning*, di cui TECH è pioniere. Questo metodo consiste nella ripetizione dei concetti chiave, garantendo che gli studenti consolidino le loro conoscenze in modo progressivo. Tutto questo con il supporto di un personale docente di fama internazionale, che li sosterrà durante l'intero programma.

Questo **Corso Universitario in Nutrizione Sportiva nei Pazienti con Diabete di Tipo 1** possiede il programma scientifico più completo e aggiornato del mercato. Le sue caratteristiche principali sono:

- ♦ Sviluppo di casi di studio presentati da esperti in Nutrizione Sportiva per Categorie Specifiche
- ♦ Contenuti grafici, schematici ed eminentemente pratici che forniscono informazioni scientifiche e pratiche riguardo alle discipline mediche essenziali per l'esercizio della professione
- ♦ Esercizi pratici con cui è possibile valutare sé stessi per migliorare l'apprendimento
- ♦ Particolare enfasi sulle metodologie innovative
- ♦ Lezioni teoriche, domande all'esperto e/o al tutor, forum di discussione su questioni controverse e compiti di riflessione individuale
- ♦ Disponibilità di accesso ai contenuti da qualsiasi dispositivo fisso o portatile con una connessione internet



Un prestigioso Direttore Ospite Internazionale offrirà una Master class completa per approcciarti agli ultimi progressi nella supplementazione sportiva rivolta alle persone affette da Diabete"

“

Approfondirai l'uso della Pompa per Infusione di Insulina, per aiutare i tuoi clienti a ottimizzare il loro controllo glicemico e sicurezza durante l'esercizio"

Fornirai consigli alimentari efficaci basati sulle più recenti prove scientifiche su carboidrati, proteine e grassi.

La metodologia 100% online di TECH ti permetterà di aggiornarti senza interrompere il tuo lavoro professionale.

Il personale docente del programma comprende rinomati specialisti, che forniscono agli studenti le competenze necessarie a intraprendere un percorso di studio eccellente.

I contenuti multimediali, sviluppati in base alle ultime tecnologie educative, forniranno al professionista un apprendimento coinvolgente e localizzato, ovvero inserito in un contesto reale.

La creazione di questo programma è incentrata sull'Apprendimento Basato su Problemi, mediante il quale il professionista deve cercare di risolvere le diverse situazioni che gli si presentano durante il corso. Lo studente potrà usufruire di un innovativo sistema di video interattivi creati da esperti di rinomata fama.



02

Obiettivi

Attraverso questo programma, i fisioterapisti comprenderanno le basi del Diabete di Tipo 1 e il suo impatto sul metabolismo durante l'esercizio fisico. Allo stesso tempo, gli studenti saranno in grado di esaminare lo stato nutrizionale e il fabbisogno energetico di questi individui. In questo modo, i professionisti svilupperanno competenze avanzate per progettare piani nutrizionali individualizzati che tengano conto delle preferenze personali, dell'intensità dello sport e degli obiettivi di controllo glicemico. Gli specialisti eseguiranno anche procedure di monitoraggio per verificare i livelli di glucosio nel sangue e la risposta all'assunzione di cibo.





“

Svilupperai competenze avanzate per valutare lo stato nutrizionale e i bisogni energetici degli atleti con Diabete di Tipo 1”



Obiettivi generali

- ♦ Gestire conoscenze avanzate sulla pianificazione nutrizionale negli atleti professionisti e non per la realizzazione sana di esercizio fisico
- ♦ Gestire conoscenze avanzate sulla pianificazione nutrizionale negli atleti professionisti di diverse discipline per ottenere la massima prestazione sportiva
- ♦ Gestire la conoscenza avanzata della pianificazione nutrizionale per gli atleti professionisti nelle discipline di squadra al fine di ottenere il massimo delle prestazioni sportive
- ♦ Gestire e consolidare l'iniziativa, lo spirito imprenditoriale per creare progetti relativi alla Nutrizione nell'attività fisica e nello sport
- ♦ Sapere come incorporare i diversi progressi scientifici nel proprio campo professionale
- ♦ Acquisire le capacità di lavorare in un ambiente multidisciplinare
- ♦ Promuovere la comprendere approfondita del contesto in cui si svolge la loro specializzazione
- ♦ Gestire competenze avanzate per individuare i possibili segni di alterazione nutrizionale associati alla pratica sportiva
- ♦ Gestire le competenze necessarie attraverso il processo di insegnamento-apprendimento che permetterà di continuare a formarsi e imparare nel campo della Nutrizione sportiva, sia attraverso i contatti stabiliti con i professori e i professionisti del corso sia in modo autonomo
- ♦ Specializzarsi nella struttura del tessuto muscolare e il suo coinvolgimento nello sport
- ♦ Capire i bisogni energetici e nutrizionali degli atleti in diverse situazioni fisiopatologiche
- ♦ Specializzarsi nei bisogni energetici e nutrizionali degli atleti in diverse condizioni specifiche in base a età e sesso
- ♦ Specializzarsi in strategie alimentari per la prevenzione e trattamento dell'atleta infortunato
- ♦ Specializzarsi nei bisogni energetici e nutrizionali dei bambini che praticano sport



Obiettivi specifici

- ♦ Stabilire il meccanismo fisiologico e biochimico del diabete sia a riposo che durante l'esercizio
- ♦ Approfondire le conoscenze sul funzionamento delle diverse insuline o farmaci usati dai diabetici
- ♦ Valutare i requisiti nutrizionali delle persone con diabete sia nella vita quotidiana che nell'esercizio fisico per migliorare la loro salute
- ♦ Approfondire le conoscenze necessarie per poter pianificare la nutrizione degli atleti con diabete di diverse discipline, al fine di migliorare la loro salute e prestazioni

“

Trarrai lezioni preziose da casi reali in ambienti di apprendimento simulati”



03

Direzione del corso

Sia per la progettazione che per lo sviluppo del presente Corso Universitario, TECH ha riunito specialisti di prestigio nel campo della Nutrizione Sportiva. Questi professionisti, che compongono il personale docente, hanno una vasta esperienza lavorativa nel miglioramento delle prestazioni sportive e del benessere nutrizionale di numerosi atleti. Grazie alle loro solide conoscenze in materia, hanno progettato materiali accademici di alta qualità e adattati alle attuali esigenze del mercato del lavoro. Questo è senza dubbio una sicurezza per gli studenti, che potranno godere di un'esperienza accademica che permetterà loro di fare un salto qualitativo nelle loro carriere professionali.



“

La diversità di talenti e competenze del personale docente creerà un ambiente di apprendimento dinamico ed esclusivo. Specializzati con i migliori!”

Direttrice Ospite Internazionale

Jamie Meeks ha dimostrato nel corso della sua carriera la sua dedizione alla **Nutrizione Sportiva**. Dopo essersi laureata in quel campo alla Louisiana State University, si è subito distinta. Il suo talento e impegno sono stati riconosciuti quando ha ricevuto il prestigioso premio di **Giovane Dietista dell'Anno** dall'Associazione Dietetica della Louisiana, un traguardo che ha segnato l'inizio di una carriera di successo.

Dopo aver completato la sua laurea, Jamie Meeks ha continuato la sua istruzione presso l'Università di Arkansas, dove ha completato il suo tirocinio in **Dietetica**. Ha conseguito un Master in Kinesiologia con specializzazione in **Fisiologia dell'Esercizio** presso la Louisiana State University. La sua passione per aiutare gli atleti a raggiungere il loro massimo potenziale e il suo impegno instancabile verso l'eccellenza la rendono una figura di spicco nella comunità sportiva e nutrizionale.

La sua profonda conoscenza in questo settore l'ha portata a diventare la prima **Direttrice di Nutrizione Sportiva** nella storia del dipartimento atletico della Louisiana State University. Lì, ha sviluppato programmi innovativi per soddisfare le esigenze alimentari degli atleti e istruirli sull'importanza di un'alimentazione corretta per la **prestazione ottimale**.

Successivamente, ha ricoperto il ruolo di **Direttrice della Nutrizione Sportiva** nella squadra **New Orleans Saints** della NFL. In questa posizione, si impegna a garantire che i giocatori professionisti ricevano la migliore assistenza nutrizionale possibile, lavorando a stretto contatto con gli allenatori, i preparatori fisici e il personale medico per ottimizzare le prestazioni individuali e la salute.

Jamie Meeks è considerata una vera leader nel suo campo, essendo un membro attivo di diverse associazioni professionali e partecipando al progresso della **Nutrizione Sportiva** a livello nazionale. A questo proposito, è anche membro dell'**Accademia di Nutrizione e Dietetica** e dell'**Associazione di Dietisti Sportivi e Professionali**.



Dott.ssa Meeks, Jamie

- Direttrice della Nutrizione Sportiva dei New Orleans Saints della NFL, Louisiana, Stati Uniti
- Coordinatrice di Nutrizione Sportiva alla Louisiana State University
- Dietista registrata presso l'Accademia di Nutrizione e Dietetica
- Specialista certificata in dietetica sportiva
- Master in Kinesiologia con specializzazione in Fisiologia dell'Esercizio dalla Louisiana State University
- Laurea in Dietetica presso la Louisiana State University
- Membro di: Associazione Dietetica della Louisiana, Associazione dei Dietologi Sportivi Collegiali e Professionali, Gruppo di Pratica Dietetica di Nutrizione Sportiva Cardiovascolare e del Benessere

“

*Grazie a TECH potrai
apprendere dai migliori
professionisti del mondo”*

Direzione



Dott. Marhuenda Hernández, Javier

- ◆ Nutrizionista di Associazioni Calcistiche Professionistiche
- ◆ Responsabile dell'Area di Nutrizione Sportiva, Club Albacete Balompié SAD
- ◆ Responsabile dell'Area di Nutrizione Sportiva, Università Cattolica di Murcia, UCAM Murcia Club de Fútbol
- ◆ Consulente Scientifico, Nutrium
- ◆ Consulente Nutrizionale, Centro Impulso
- ◆ Docente e Coordinatore di Studi Post-laurea
- ◆ Dottorato in Nutrizione e Sicurezza Alimentare, Università Cattolica San Antonio di Murcia
- ◆ Laurea in Nutrizione Umana e Dietetica, Università Cattolica San Antonio di Murcia
- ◆ Master in Nutrizione Clinica, Università Cattolica San Antonio di Murcia
- ◆ Accademico, Accademia Spagnola di Nutrizione e Dietetica (AEND)

Personale docente

Dott. Martínez Noguera, Francisco Javier

- ◆ Nutrizionista sportivo presso CIARD-UCAM
- ◆ Nutrizionista sportivo presso la Clinica di Fisioterapia Jorge Lledó
- ◆ Assistente di Ricerca presso il CIARD-UCAM
- ◆ Nutrizionista Sportivo presso UCAM Murcia Football Club
- ◆ Nutrizionista presso il Centro SANO
- ◆ Nutrizionista Sportivo presso il club di pallacanestro UCAM Murcia
- ◆ Dottorato di ricerca in Scienze Motorie presso l'Università Cattolica San Antonio di Murcia
- ◆ Laurea in Nutrizione Umana e Dietetica presso l'Università Cattolica di San Antonio de Murcia
- ◆ Master in Nutrizione e Sicurezza Alimentare presso l'Università Cattolica San Antonio di Murcia

“*Cogli l'occasione per conoscere gli ultimi sviluppi in questo campo e applicarli alla tua pratica quotidiana*”



04

Struttura e contenuti

Grazie a questo corso post-laurea, i fisioterapisti avranno una comprensione approfondita di come il Diabete di Tipo 1 influisce sul metabolismo del glucosio e sulla risposta dell'organismo all'esercizio fisico, nonché sulle sue implicazioni nutrizionali. Il percorso esaminerà in dettaglio questa malattia, considerando aspetti come la sua fisiopatologia o conseguenze. Inoltre, il programma approfondirà l'impatto della Terapia dell'Insulina sull'attività fisica e analizzerà le precauzioni da tenere a mente durante la pratica sportiva. Il programma offrirà agli studenti le strategie nutrizionali più appropriate per queste persone, sottolineando l'idratazione e l'assunzione di carboidrati.



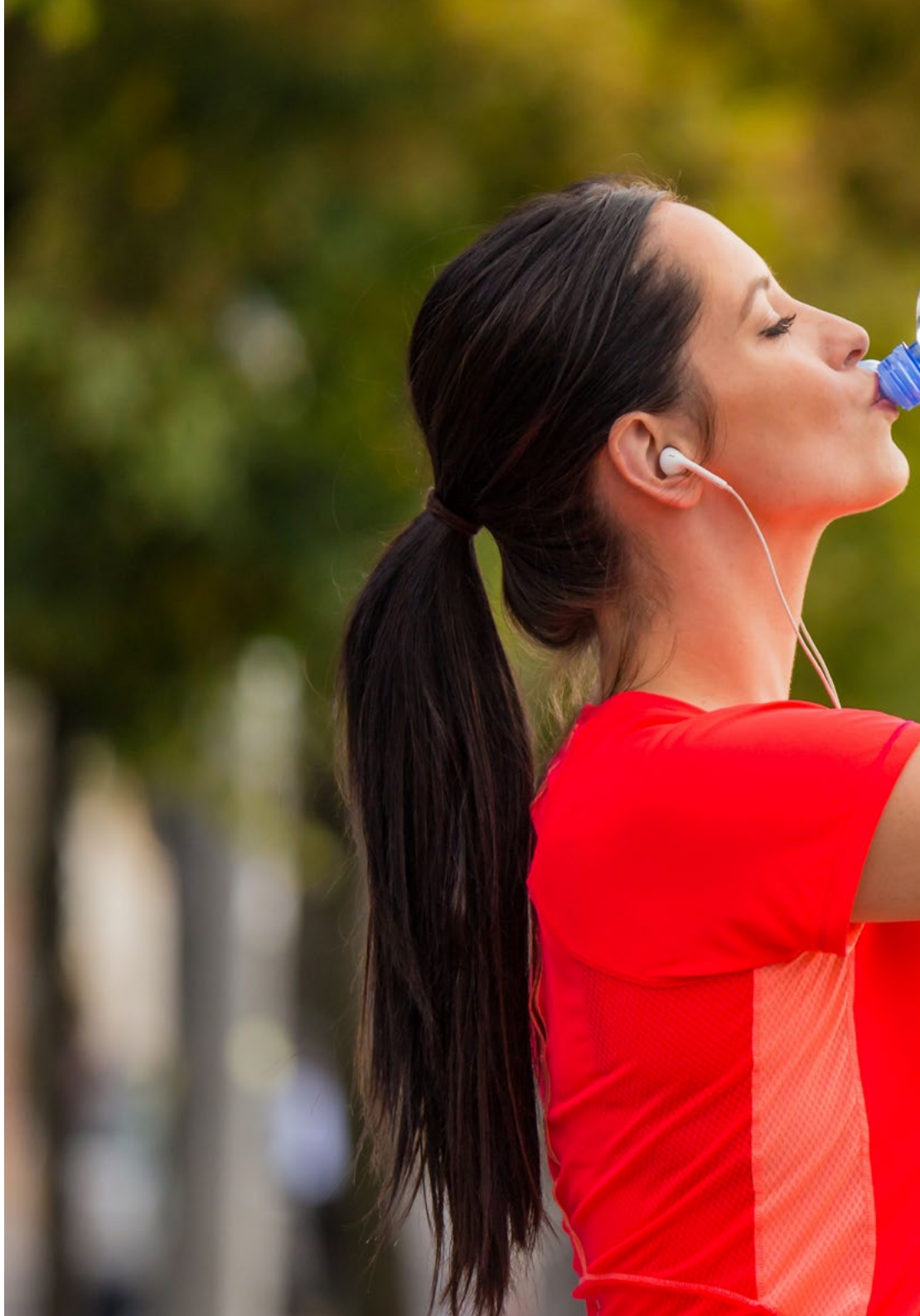


“

Regolerai l'assunzione di cibo in base all'intensità dell'esercizio fisico effettuato da individui con Diabete di Tipo 1 e contribuirai a mantenere livelli ottimali di glucosio nel sangue"

Modulo 1. Atleta affetto da diabete di tipo 1

- 1.1. Capire il diabete e la sua patologia
 - 1.1.1. Incidenza del diabete
 - 1.1.2. Fisiopatologia del diabete
 - 1.1.3. Conseguenze del diabete
- 1.2. Fisiologia dell'esercizio nelle persone con diabete
 - 1.2.1. Esercizio massimale, submassimale e metabolismo muscolare durante l'esercizio
 - 1.2.2. Differenze metaboliche durante l'esercizio nelle persone affetto da diabete
- 1.3. L'esercizio fisico nelle persone con diabete di tipo 1
 - 1.3.1. Ipoglicemia, iperglicemia e regolazione del trattamento nutrizionale
 - 1.3.2. Tempo di esercizio e assunzione di carboidrati
- 1.4. L'esercizio fisico nelle persone con diabete di tipo 2: Controllo della glicemia
 - 1.4.1. Rischi dell'attività fisica nelle persone con diabete di tipo 2
 - 1.4.2. Benefici dell'esercizio fisico per le persone con diabete di tipo 2
- 1.5. Esercizio fisico in bambini e adolescenti con diabete
 - 1.5.1. Effetti metabolici dell'esercizio
 - 1.5.2. Precauzioni durante l'esercizio
- 1.6. Terapia insulinica ed esercizio fisico
 - 1.6.1. Pompa per infusione di insulina
 - 1.6.2. Tipi di insulina
- 1.7. Strategie nutrizionali durante lo sport e l'esercizio nel diabete di tipo 1
 - 1.7.1. Dalla teoria alla pratica
 - 1.7.2. Assunzione di carboidrati prima, durante e dopo l'esercizio fisico
 - 1.7.3. Idratazione prima, durante e dopo l'esercizio fisico
- 1.8. Pianificazione nutrizionale negli sport di resistenza
 - 1.8.1. Maratona
 - 1.8.2. Ciclismo
- 1.9. Pianificazione nutrizionale negli sport di squadra
 - 1.9.1. Calcio
 - 1.9.2. Rugby
- 1.10. Integratori sportivi e diabete
 - 1.10.1. Integratori potenzialmente benefici per gli atleti con diabete





“

Le sintesi interattive di ogni argomento ti permetteranno di consolidare in modo più dinamico i concetti sulla Fisiologia dell'esercizio nelle persone affette da Diabete. Iscriviti subito!”

05

Metodologia di studio

TECH è la prima università al mondo che combina la metodologia dei **case studies** con il **Relearning**, un sistema di apprendimento 100% online basato sulla ripetizione diretta.

Questa strategia dirompente è stata concepita per offrire ai professionisti l'opportunità di aggiornare le conoscenze e sviluppare competenze in modo intensivo e rigoroso. Un modello di apprendimento che pone lo studente al centro del processo accademico e gli conferisce tutto il protagonismo, adattandosi alle sue esigenze e lasciando da parte le metodologie più convenzionali.



“

TECH ti prepara ad affrontare nuove sfide in ambienti incerti e a raggiungere il successo nella tua carriera"

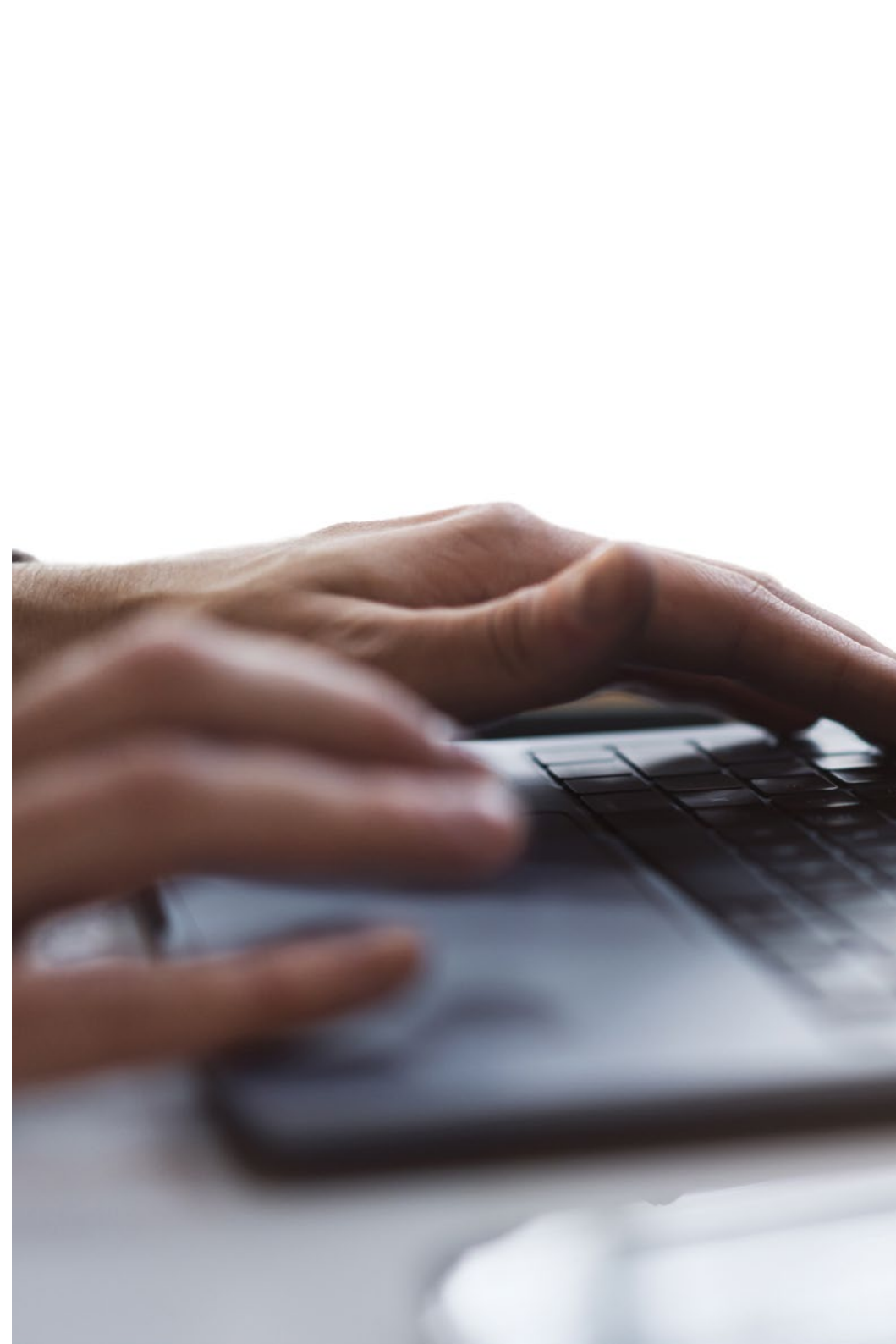
Lo studente: la priorità di tutti i programmi di TECH

Nella metodologia di studio di TECH lo studente è il protagonista assoluto. Gli strumenti pedagogici di ogni programma sono stati selezionati tenendo conto delle esigenze di tempo, disponibilità e rigore accademico che, al giorno d'oggi, non solo gli studenti richiedono ma le posizioni più competitive del mercato.

Con il modello educativo asincrono di TECH, è lo studente che sceglie il tempo da dedicare allo studio, come decide di impostare le sue routine e tutto questo dalla comodità del dispositivo elettronico di sua scelta. Lo studente non deve frequentare lezioni presenziali, che spesso non può frequentare. Le attività di apprendimento saranno svolte quando si ritenga conveniente. È lo studente a decidere quando e da dove studiare.

“

*In TECH NON ci sono lezioni presenziali
(che poi non potrai mai frequentare)”*



I piani di studio più completi a livello internazionale

TECH si caratterizza per offrire i percorsi accademici più completi del panorama universitario. Questa completezza è raggiunta attraverso la creazione di piani di studio che non solo coprono le conoscenze essenziali, ma anche le più recenti innovazioni in ogni area.

Essendo in costante aggiornamento, questi programmi consentono agli studenti di stare al passo con i cambiamenti del mercato e acquisire le competenze più apprezzate dai datori di lavoro. In questo modo, coloro che completano gli studi presso TECH ricevono una preparazione completa che fornisce loro un notevole vantaggio competitivo per avanzare nelle loro carriere.

Inoltre, potranno farlo da qualsiasi dispositivo, pc, tablet o smartphone.

“

Il modello di TECH è asincrono, quindi ti permette di studiare con il tuo pc, tablet o smartphone dove, quando e per quanto tempo vuoi”

Case studies o Metodo Casistico

Il Metodo Casistico è stato il sistema di apprendimento più usato nelle migliori facoltà del mondo. Sviluppato nel 1912 per consentire agli studenti di Giurisprudenza non solo di imparare le leggi sulla base di contenuti teorici, ma anche di esaminare situazioni complesse reali. In questo modo, potevano prendere decisioni e formulare giudizi di valore fondati su come risolverle. Nel 1924 fu stabilito come metodo di insegnamento standard ad Harvard.

Con questo modello di insegnamento, è lo studente stesso che costruisce la sua competenza professionale attraverso strategie come il *Learning by doing* o il *Design Thinking*, utilizzate da altre istituzioni rinomate come Yale o Stanford.

Questo metodo, orientato all'azione, sarà applicato lungo tutto il percorso accademico che lo studente intraprende insieme a TECH. In questo modo, affronterà molteplici situazioni reali e dovrà integrare le conoscenze, ricercare, argomentare e difendere le sue idee e decisioni. Tutto ciò con la premessa di rispondere al dubbio di come agirebbe nel posizionarsi di fronte a specifici eventi di complessità nel suo lavoro quotidiano.



Metodo Relearning

In TECH i *case studies* vengono potenziati con il miglior metodo di insegnamento 100% online: il *Relearning*.

Questo metodo rompe con le tecniche di insegnamento tradizionali per posizionare lo studente al centro dell'equazione, fornendo il miglior contenuto in diversi formati. In questo modo, riesce a ripassare e ripete i concetti chiave di ogni materia e impara ad applicarli in un ambiente reale.

In questa stessa linea, e secondo molteplici ricerche scientifiche, la ripetizione è il modo migliore per imparare. Ecco perché TECH offre da 8 a 16 ripetizioni di ogni concetto chiave in una stessa lezione, presentata in modo diverso, con l'obiettivo di garantire che la conoscenza sia completamente consolidata durante il processo di studio.

Il Relearning ti consentirà di apprendere con meno sforzo e più rendimento, coinvolgendoti maggiormente nella specializzazione, sviluppando uno spirito critico, difendendo gli argomenti e contrastando opinioni: un'equazione diretta al successo.



Un Campus Virtuale 100% online con le migliori risorse didattiche

Per applicare efficacemente la sua metodologia, TECH si concentra sul fornire agli studenti materiali didattici in diversi formati: testi, video interattivi, illustrazioni, mappe della conoscenza, ecc. Tutto ciò progettato da insegnanti qualificati che concentrano il lavoro sulla combinazione di casi reali con la risoluzione di situazioni complesse attraverso la simulazione, lo studio dei contesti applicati a ogni carriera e l'apprendimento basato sulla ripetizione, attraverso audio, presentazioni, animazioni, immagini, ecc.

Le ultime prove scientifiche nel campo delle Neuroscienze indicano l'importanza di considerare il luogo e il contesto in cui si accede ai contenuti prima di iniziare un nuovo apprendimento. Poter regolare queste variabili in modo personalizzato favorisce che le persone possano ricordare e memorizzare nell'ippocampo le conoscenze per conservarle a lungo termine. Si tratta di un modello denominato *Neurocognitive context-dependent e-learning*, che viene applicato in modo consapevole in questa qualifica universitaria.

Inoltre, anche per favorire al massimo il contatto tra mentore e studente, viene fornita una vasta gamma di possibilità di comunicazione, sia in tempo reale che differita (messaggistica interna, forum di discussione, servizio di assistenza telefonica, e-mail di contatto con segreteria tecnica, chat e videoconferenza).

Inoltre, questo completo Campus Virtuale permetterà agli studenti di TECH di organizzare i loro orari di studio in base alla loro disponibilità personale o agli impegni lavorativi. In questo modo avranno un controllo globale dei contenuti accademici e dei loro strumenti didattici, il che attiva un rapido aggiornamento professionale.



La modalità di studio online di questo programma ti permetterà di organizzare il tuo tempo e il tuo ritmo di apprendimento, adattandolo ai tuoi orari"

L'efficacia del metodo è giustificata da quattro risultati chiave:

1. Gli studenti che seguono questo metodo non solo raggiungono l'assimilazione dei concetti, ma sviluppano anche la loro capacità mentale, attraverso esercizi che valutano situazioni reali e l'applicazione delle conoscenze.
2. L'apprendimento è solidamente fondato su competenze pratiche che permettono allo studente di integrarsi meglio nel mondo reale.
3. L'assimilazione di idee e concetti è resa più facile ed efficace, grazie all'uso di situazioni nate dalla realtà.
4. La sensazione di efficienza dello sforzo investito diventa uno stimolo molto importante per gli studenti, che si traduce in un maggiore interesse per l'apprendimento e in un aumento del tempo dedicato al corso.

La metodologia universitaria più apprezzata dagli studenti

I risultati di questo innovativo modello accademico sono riscontrabili nei livelli di soddisfazione globale degli studenti di TECH.

La valutazione degli studenti sulla qualità dell'insegnamento, la qualità dei materiali, la struttura del corso e i suoi obiettivi è eccellente. A conferma di ciò, l'istituto è diventato il migliore valutato dai suoi studenti sulla piattaforma di recensioni Trustpilot, ottenendo un punteggio di 4,9 su 5.

Accedi ai contenuti di studio da qualsiasi dispositivo con connessione a Internet (computer, tablet, smartphone) grazie al fatto che TECH è aggiornato sull'avanguardia tecnologica e pedagogica.

Potrai imparare dai vantaggi dell'accesso a ambienti di apprendimento simulati e dall'approccio di apprendimento per osservazione, ovvero Learning from an expert.



In questo modo, il miglior materiale didattico sarà disponibile, preparato con attenzione:



Materiale di studio

Tutti i contenuti didattici sono creati dagli specialisti che impartiranno il corso, appositamente per questo, in modo che lo sviluppo didattico sia realmente specifico e concreto.

Questi contenuti sono poi applicati al formato audiovisivo che supporterà la nostra modalità di lavoro online, impiegando le ultime tecnologie che ci permettono di offrirti una grande qualità per ogni elemento che metteremo al tuo servizio.



Capacità e competenze pratiche

I partecipanti svolgeranno attività per sviluppare competenze e abilità specifiche in ogni area tematica. Pratiche e dinamiche per acquisire e sviluppare le competenze e le abilità che uno specialista deve possedere nel mondo globalizzato in cui viviamo.



Riepiloghi interattivi

Presentiamo i contenuti in modo accattivante e dinamico tramite strumenti multimediali che includono audio, video, immagini, diagrammi e mappe concettuali per consolidare la conoscenza.

Questo esclusivo sistema di preparazione per la presentazione di contenuti multimediali è stato premiato da Microsoft come "Caso di successo in Europa".



Letture complementari

Articoli recenti, documenti di consenso, guide internazionali... Nella biblioteca virtuale di TECH potrai accedere a tutto il materiale necessario per completare la tua specializzazione.





Case Studies

Completerai una selezione dei migliori *case studies* in materia. Casi presentati, analizzati e monitorati dai migliori specialisti del panorama internazionale.



Testing & Retesting

Valutiamo e rivalutiamo periodicamente le tue conoscenze durante tutto il programma. Lo facciamo su 3 dei 4 livelli della Piramide di Miller.



Master class

Esistono prove scientifiche sull'utilità d'osservazione di terzi esperti. Il cosiddetto *Learning from an Expert* rafforza le conoscenze e i ricordi, e genera sicurezza nel futuro processo decisionale.



Guide di consultazione veloce

TECH offre i contenuti più rilevanti del corso sotto forma di schede o guide rapide per l'azione. Un modo sintetico, pratico ed efficace per aiutare a progredire nel tuo apprendimento.



06 Titolo

Il Corso Universitario in Nutrizione Sportiva nei Pazienti con Diabete di Tipo 1 garantisce, oltre alla preparazione più rigorosa e aggiornata, il conseguimento di una qualifica di Corso Universitario rilasciata da TECH Università Tecnologica.



“

Porta a termine questo programma e ricevi la tua qualifica universitaria senza spostamenti o fastidiose formalità”

Questo **Corso Universitario in Nutrizione Sportiva nei Pazienti con Diabete di Tipo 1** possiede il programma scientifico più completo e aggiornato del mercato.

Dopo aver superato la valutazione, lo studente riceverà mediante lettera certificata* con ricevuta di ritorno, la sua corrispondente qualifica di **Corso Universitario** rilasciata da **TECH Università Tecnologica**.

Il titolo rilasciato da **TECH Università Tecnologica** esprime la qualifica ottenuta nel Corso Universitario, e riunisce tutti i requisiti comunemente richiesti da borse di lavoro, concorsi e commissioni di valutazione di carriere professionali.

Titolo: **Corso Universitario in Nutrizione Sportiva nei Pazienti con Diabete di Tipo 1**

Modalità: **online**

Durata: **6 settimane**



*Apostille dell'Aia. Se lo studente dovesse richiedere che il suo diploma cartaceo sia provvisto di Apostille dell'Aia, TECH EDUCATION effettuerà le gestioni opportune per ottenerla pagando un costo aggiuntivo.

futuro
salute fiducia persone
educazione informazione tutor
garanzia accreditamento insegnamento
istituzioni tecnologia apprendimento
comunità impegno
attenzione personalizzata innovazione
conoscenza presente qualità
formazione online
sviluppo istituzioni
classe virtuale lingue

tech università
tecnologica

Corso Universitario
Nutrizione Sportiva
nei Pazienti con
Diabete di Tipo 1

- » Modalità: **online**
- » Durata: **6 settimane**
- » Titolo: **TECH Università Tecnologica**
- » Orario: **a tua scelta**
- » Esami: **online**

Corso Universitario

Nutrizione Sportiva nei Pazienti con Diabete di Tipo 1

Approvato dall'NBA

