

# Capacitación Práctica

## Fisioterapia en Atención Primaria





**tech** global  
university

Capacitación Práctica  
Fisioterapia en Atención Primaria

# Índice

01

Introducción

---

*pág. 4*

02

¿Por qué cursar esta  
Capacitación Práctica?

---

*pág. 6*

03

Objetivos

---

*pág. 8*

04

Planificación  
de la enseñanza

---

*pág. 10*

05

¿Dónde puedo hacer la  
Capacitación Práctica?

---

*pág. 12*

06

Condiciones generales

---

*pág. 14*

07

Titulación

---

*pág. 16*

# 01 Introducción

La Fisioterapia desempeña un rol esencial en la Atención Primaria al abordar la salud en su totalidad. Va más allá de aliviar el dolor y mejorar la movilidad, capacitando a las personas para tomar control activo de su salud. La demanda de fisioterapeutas especializados en rehabilitación y mejora de la función física es alta en este contexto, utilizando métodos manuales, ejercicios terapéuticos, educación para el paciente y consejos sobre autocuidado. Con este panorama en mente, TECH ha ideado un programa innovador, que opta por la experiencia práctica como aprendizaje especializado. Su objetivo es que el profesional integre en su rutina los tratamientos fisioterapéuticos más vanguardistas, adaptándose a las necesidades actuales de la Atención Primaria. En la Atención Primaria, la Fisioterapia es clave en la prevención,

“

*Incorpora a tu praxis diaria los avances más relevantes en el área de la Fisioterapia en Atención Primaria gracias a una experiencia práctica distintiva, única y eficaz”*





evaluación, tratamiento y rehabilitación de distintas condiciones físicas. Los fisioterapeutas no solo buscan la recuperación funcional, sino que también se centran en educar a las personas para que sean protagonistas de su bienestar físico. Este enfoque promueve un cuidado integral y preventivo, fomentando una participación activa en la salud de cada individuo. Y como la mejor manera de perfeccionar estas competencias es a través de la práctica, TECH ha diseñado un programa que consiste en una estancia de 120 horas en un centro clínico de referencia.

De esta forma, a lo largo de 3 semanas, el egresado pasará a formar parte de un equipo de especialistas del máximo nivel, con los cuales trabajará activamente en el manejo de distintos pacientes durante este periodo. Esta oportunidad no solo permitirá al egresado absorber las técnicas más vanguardistas en Fisioterapia, sino también cultivar destrezas para identificar y abordar eficazmente el dolor y las limitaciones de movilidad. No solo participará en un programa que elevará su talento clínico al máximo nivel, sino que aumentará su calidad humana y empática.

Bajo la tutela exclusiva de un mentor personal, que le dedicará el 100% de su tiempo, el alumno se desenvolverá con seguridad en un entorno equipado con lo más innovador en tecnología para la salud. Además, esto le brindará la oportunidad de emplear técnicas de fisioterapia que han demostrado su eficacia, sumergiéndose por completo en una experiencia práctica enriquecedora y aprovechando al máximo cada aspecto de este valioso aprendizaje.

# 02

## ¿Por qué cursar esta Capacitación Práctica?

Esta Capacitación Práctica en Fisioterapia en Atención Primaria brindará al especialista una experiencia práctica de gran valor en entornos de Atención Primaria. Además, ahondará en las últimas tendencias y técnicas de fisioterapia, mientras se sumerge en situaciones reales de atención al paciente, bajo la guía de expertos en este campo. Todo esto preparará al egresado para abordar desafíos reales y desarrollar habilidades cruciales para desarrollar su praxis clínica, convirtiéndose en un profesional altamente competente y capacitado para enfrentar los desafíos presentes y futuros en Atención Primaria.



*Incorporarás los últimos avances en Fisioterapia en Atención Primaria a tu práctica clínica habitual”*

### **1. Actualizarse a partir de la última tecnología disponible**

Desde dispositivos portátiles de monitoreo hasta avanzadas herramientas de realidad virtual, y sistemas de Inteligencia Artificial, los avances tecnológicos permiten a los fisioterapeutas evaluar con precisión el progreso del paciente, personalizar programas de tratamiento y ofrecer terapias más efectivas. Por eso, TECH presenta este Máster Semipresencial, gracias al cual el profesional se adentrará en un entorno clínico de vanguardia, accediendo a tecnología de última generación en el campo de la Atención Primaria.

### **2. Profundizar a partir de la experiencia de los mejores especialistas**

El amplio equipo de profesionales que acompañará al especialista a lo largo de todo el periodo práctico supone un aval de primera y una garantía de actualización sin precedentes. Con un tutor designado específicamente, el alumno podrá ver pacientes reales en un entorno de vanguardia, lo que le permitirá incorporar en su práctica diaria los procedimientos y abordajes más efectivos en Reproducción Asistida.

### **3. Adentrarse en entornos clínicos de primera**

TECH selecciona minuciosamente todos los centros disponibles para los Másteres Semipresenciales. Gracias a ello, el fisioterapeuta tendrá garantizado el acceso a un entorno clínico de prestigio en el área de la Atención Primaria. De esta manera, podrá comprobar el día a día de un área de trabajo exigente, rigurosa y exhaustiva, aplicando siempre las últimas tesis y postulados científicos en su metodología de trabajo.



#### 4. Combinar la mejor teoría con la práctica más avanzada

El mercado académico está plagado de programas pedagógicos poco adaptados al quehacer diario del especialista y que exigen largas horas de carga lectiva, muchas veces poco compatibles con la vida personal y profesional. TECH ofrece un nuevo modelo de aprendizaje, 100% práctico, que permite ponerse al frente de procedimientos de última generación en el campo de la Fisioterapia en Atención Primaria y, lo mejor de todo, llevarlo a la práctica profesional en tan solo 3 semanas.

#### 5. Abrir la puerta a nuevas oportunidades

El campo de la Fisioterapia en Atención Primaria está experimentando una emocionante expansión, ofreciendo nuevas oportunidades para los profesionales de la salud. De esta forma, podrán participar en programas de intervención temprana, más centrados en la prevención y la promoción de la salud, trabajando en equipos interdisciplinarios para identificar y abordar problemas musculoesqueléticos, neurológicos y respiratorios en sus etapas iniciales. Además, será capaz de integrar enfoques tecnológicos innovadores, como telemedicina y herramientas de seguimiento remoto, ampliando así el alcance de la atención y mejorando el acceso para comunidades remotas o con dificultades de movilidad.



*Tendrás una inmersión práctica total en el centro que tú mismo elijas”*

# 03

## Objetivos

Mediante este programa, el especialista fortalecerá sus capacidades prácticas en contextos reales. Así, abordará la implementación de nuevas técnicas y la vanguardia tecnológica en la promoción y rehabilitación de la salud. Esta Capacitación Práctica actualizará las habilidades del fisioterapeuta, preparándolo para enfrentar los desafíos de la salud musculoesquelética, neurológica y respiratoria en la Atención Primaria. Además, estará bajo la guía de profesionales experimentados, lo cual no solo afianzará sus habilidades técnicas, sino que también desarrollará su confianza y capacidad de tomar decisiones cruciales en situaciones clínicas reales.



### Objetivos generales

---

- Presentar ejemplos prácticos de técnicas específicas para afianzar la correcta destreza del alumno
- Adaptar las terapias a los distintos tipos de pacientes y patologías que acuden a consulta
- Aplicar tratamientos indicados y recomendaciones al paciente
- Especializarse en herramientas de valoración y tratamiento de diferentes escuelas dentro de la fisioterapia y siempre orientado a las posibilidades en Atención Primaria







## Objetivos específicos

---

- ◆ Detallar parámetros de la electroterapia usados en la práctica clínica
- ◆ Enriquecer al alumno con diferentes disciplinas dentro de la fisioterapia
- ◆ Manejar ideas generales sobre patologías más frecuentes en Atención Primaria del miembro inferior
- ◆ Identificar patologías en pruebas complementarias determinadas
- ◆ Realizar una adecuada evaluación del paciente a través de test específicos
- ◆ Resaltar la importancia del autocuidado y actividades físicas dentro de una rutina saludable del paciente
- ◆ Valorar la zona del raquis con test concretos con uso eminentemente práctico
- ◆ Presentar test funcionales y criterios diagnósticos lo más útiles y prácticos posibles
- ◆ Plantear diferentes propuestas de tratamiento para aumentar las probabilidades de éxito en las terapias
- ◆ Profundizar la ecografía como una herramienta diagnóstica fundamental en los tejidos que tratamos y, en especial, de dicho complejo articular
- ◆ Valorar la funcionalidad de ejercicios cardiopulmonares e incluirlos en los tratamientos habituales

# 04

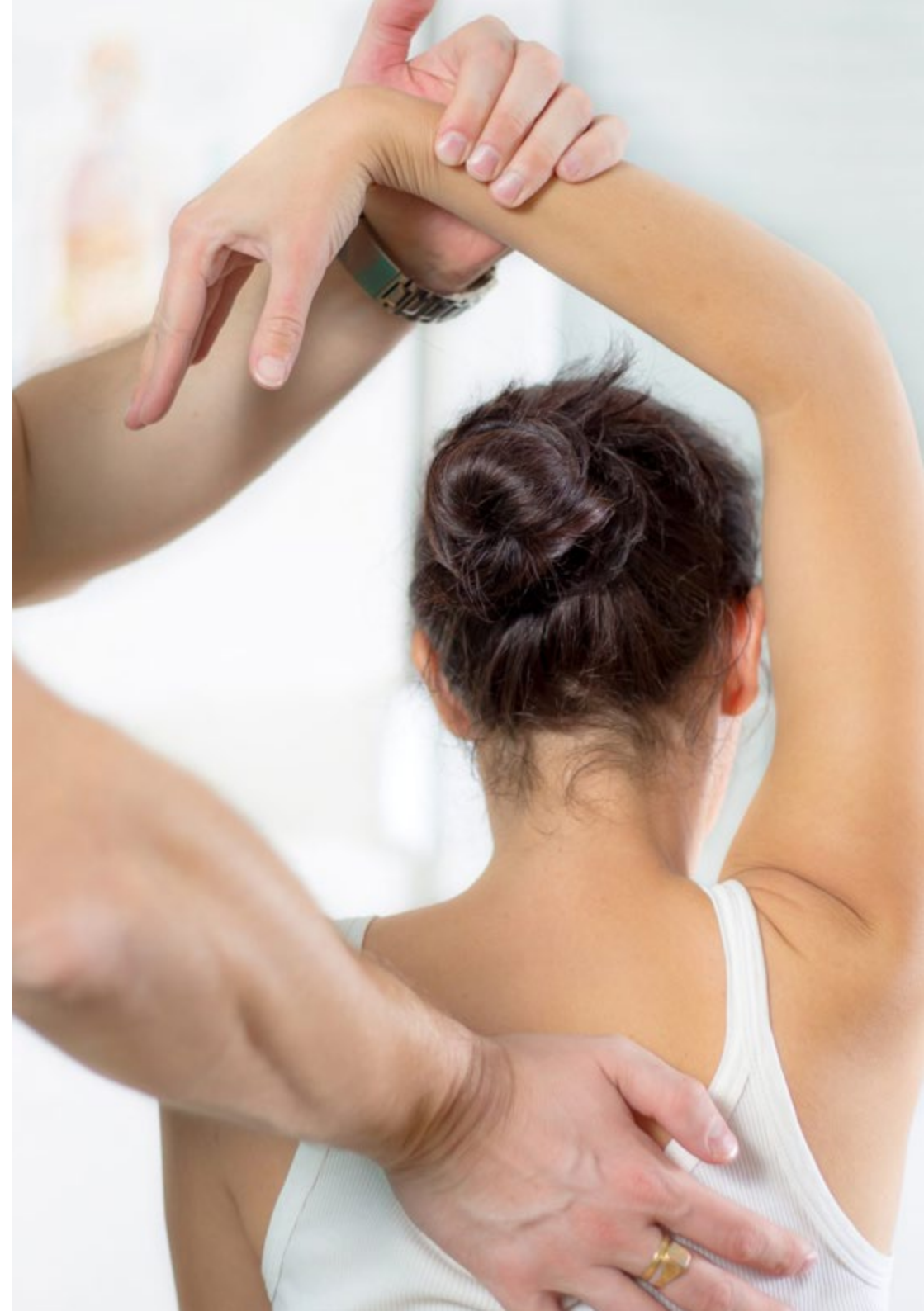
## Planificación de la enseñanza

El periodo de Capacitación Práctica de este programa en Fisioterapia en Atención Primaria permitirá al especialista sumergirse en el mundo real de la atención médica. Esto consistirá en una estancia práctica clínica, de 3 semanas de duración, de lunes a viernes con jornadas de 8 horas consecutivas de formación práctica al lado de un especialista adjunto. Esta estancia le permitirá una interacción directa con pacientes reales, bajo la supervisión de profesionales de referencia en el área, desarrollando habilidades de evaluación, diagnóstico y tratamiento de una amplia gama de condiciones, desde lesiones musculoesqueléticas hasta enfermedades crónicas.

En esta propuesta de capacitación, de carácter completamente práctica, las actividades estarán dirigidas al desarrollo y perfeccionamiento de las competencias necesarias para la prestación de atención fisioterapéutica en áreas y condiciones que requieren un alto nivel de cualificación, y que están orientadas a la capacitación específica para el ejercicio de la actividad.

Estas prácticas se presentan como una gran oportunidad para fortalecer la confianza profesional. Los egresados se enfrentarán a desafíos y tomarán decisiones importantes, siempre con la orientación de mentores experimentados. Esta vivencia no solo afianzará su destreza clínica, sino que abrirá puertas a una red valiosa de contactos y referencias fundamentales para sus carreras en el campo de la Fisioterapia en Atención Primaria.

La enseñanza práctica se realizará con el acompañamiento y guía de los profesores y demás compañeros de entrenamiento que faciliten el trabajo en equipo y la integración multidisciplinar como competencias transversales para la praxis médica (aprender a ser y aprender a relacionarse).



Los procedimientos descritos a continuación serán la base de la capacitación, y su realización estará sujeta a la disponibilidad propia del centro, a su actividad habitual y a su volumen de trabajo, siendo las actividades propuestas las siguientes:

Módulo	Actividad Práctica
<b>Fisioterapia traumatólogica y reumatológica</b>	Realizar evaluaciones exhaustivas de pacientes con trastornos traumáticos o reumatológicos
	Diseñar planes de tratamiento personalizados, basados en las necesidades específicas de cada paciente
	Aplicar técnicas de terapia manual para reducir el dolor y mejorar la movilidad en pacientes con lesiones traumáticas o enfermedades reumatológicas
	Implementar programas de ejercicio terapéutico para fortalecer músculos y mejorar la flexibilidad y la función articular
	Educación a los pacientes sobre autocuidado, manejo del dolor y prevención de lesiones recurrentes o empeoramiento de condiciones reumatológicas
<b>Fisioterapia neurológica</b>	Realizar evaluaciones neurológicas detalladas para identificar deficiencias motoras, sensoriales o cognitivas
	Diseñar programas de rehabilitación personalizados, enfocados en la recuperación funcional del sistema nervioso
	Aplicar técnicas de terapia manual y ejercicios específicos para mejorar la movilidad, fuerza y coordinación en pacientes con trastornos neurológicos
	Utilizar tecnologías avanzadas, como la estimulación eléctrica, para mejorar la función motora en pacientes neurológicos
	Evaluar y ajustar regularmente los planes de tratamiento según la evolución del paciente y sus necesidades cambiantes
<b>Fisioterapia respiratoria</b>	Realizar evaluaciones respiratorias exhaustivas para identificar problemas respiratorios y deficiencias en la función pulmonar
	Implementar técnicas de respiración y ejercicios específicos para mejorar la capacidad pulmonar y la ventilación en pacientes con afecciones respiratorias
	Enseñar y guiar a los pacientes en la realización de ejercicios de expansión torácica y fortalecimiento de los músculos respiratorios
	Utilizar técnicas de desobstrucción bronquial y drenaje postural para ayudar a eliminar secreciones y mejorar la función pulmonar
	Educación a los pacientes sobre el autocuidado, el uso adecuado de dispositivos respiratorios y la prevención de complicaciones respiratorias

Módulo	Actividad Práctica
<b>Drenaje linfático</b>	Evaluar la condición del sistema linfático del paciente para determinar la necesidad y el enfoque del drenaje linfático
	Aplicar técnicas manuales suaves de masaje para estimular el flujo linfático y reducir la acumulación de líquido
	Personalizar el tratamiento según las áreas específicas de retención de líquidos o edema del paciente
	Monitorear la respuesta del paciente al tratamiento y ajustar las técnicas según sea necesario para optimizar los resultados
<b>Pilates</b>	Adaptar ejercicios de pilates según las necesidades y limitaciones físicas de los pacientes
	Guiar y supervisar la correcta ejecución de los ejercicios durante las sesiones
	Diseñar programas de entrenamiento personalizados, basados en los principios del pilates, para mejorar la movilidad, la fuerza y la flexibilidad
	Evaluar y monitorear el progreso de los pacientes, ajustando los ejercicios según sea necesario, para maximizar los beneficios terapéuticos



*Capacítate en una institución que te ofrecerá todas las posibilidades a través de un programa académico innovador y un equipo humano capaz de desarrollarte al máximo”*

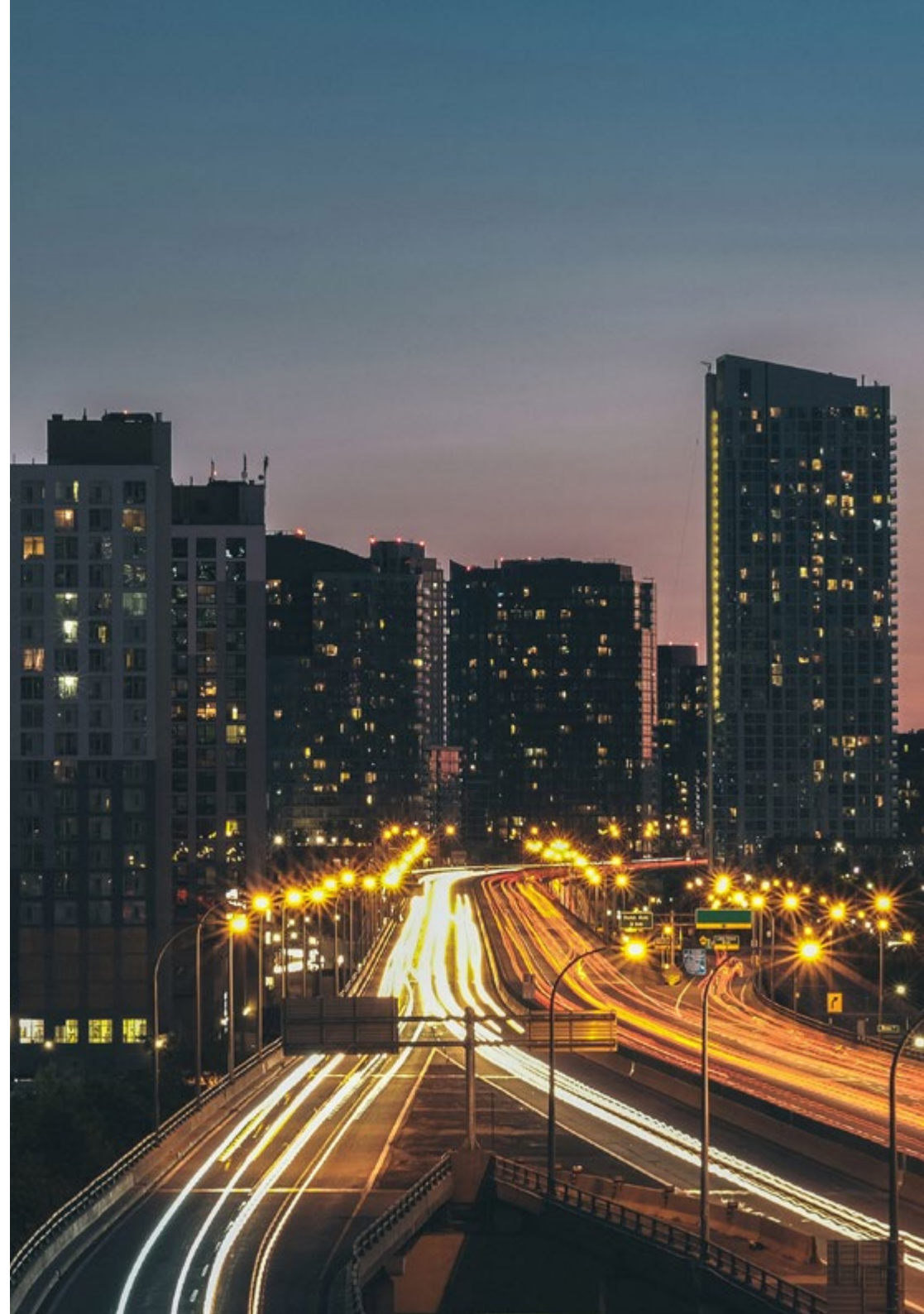
# 05

## ¿Dónde puedo hacer la Capacitación Práctica?

Dentro de esta Capacitación Práctica se incluye una estancia de 3 semanas en un hospital de renombre, permitiendo a los estudiantes aplicar sus conocimientos de Fisioterapia en entornos de Atención Primaria. TECH brindará la oportunidad a los egresados de ampliar su experiencia trabajando con expertos de renombre en el ámbito sanitario, impulsando un crecimiento constante en su carrera profesional.



*Cursa tu capacitación práctica en un centro hospitalario de prestigio y pon en acción todo lo aprendido de la mano de los mejores profesionales del sector”*





El alumno podrá cursar esta capacitación en los siguientes centros:



Fisioterapia

### Centro Paso a Paso

País	Ciudad
España	Madrid

Dirección: Paseo de la Democracia 10 Portal 4 Bajo Entrada por Calle Rosalía de Castro (Peatonal, 28850 Torrejón de Ardoz, Madrid)

Centro de rehabilitación especializado en servicios sanitarios y de atención temprana

**Capacitaciones prácticas relacionadas:**  
-Neuropsicología y Educación  
-Fisioterapia en Atención Primaria



Fisioterapia

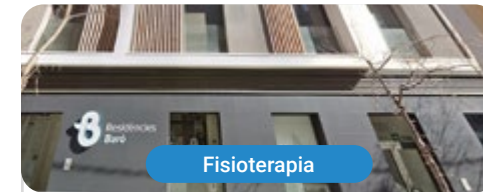
### Clínica Espasana

País	Ciudad
España	Alicante

Dirección: C/ Poeta Hassan, Rasid, nº1, 03400 Villena, Alicante

La Clínica Espasana es un centro policlínico con gran variedad de especialidades

**Capacitaciones prácticas relacionadas:**  
-Diagnóstico en Fisioterapia  
-Fisioterapia en Atención Primaria



Fisioterapia

### Residencia Baró

País	Ciudad
España	Barcelona

Dirección: Carrer del Segle XX, 16, Horta-Guinardó, 08041 Barcelona

La residencia Baró es una empresa privada fundada en 2004 que se dedica a brindar servicios sanitarios y sociales a personas mayores

**Capacitaciones prácticas relacionadas:**  
-Fisioterapia en Atención Primaria  
-Fisioterapia en Geriatría



Fisioterapia

### Residencia Coliséé Bilbao

País	Ciudad
España	Vizcaya

Dirección: Av. del Ferrocarril, 40, Recalde, 48012 Bilbao, Biscay

Un hogar para que las personas mayores continúen su proyecto de vida acompañadas de profesionales especializados en garantizar su bienestar

**Capacitaciones prácticas relacionadas:**  
-Fisioterapia en Atención Primaria  
-Fisioterapia en Geriatría



Fisioterapia

### Asilo de Ancianos Hermanitas de los Pobres

País	Ciudad
España	Murcia

Dirección: Av. Juana Jugan 35

Es un asilo de personas mayores donde prestan servicio sanitarios y sociales

**Capacitaciones prácticas relacionadas:**  
-Enfermería Geriátrica  
-Fisioterapia en Geriatría



Fisioterapia

### Residencia Para Mayores Sierra de Cazorla

País	Ciudad
España	Jaén

Dirección: Av. del Guadalquivir, 10, 23470 Cazorla, Jaén

Centro sociosanitario que tiene como finalidad el cuidado de personas dependientes

**Capacitaciones prácticas relacionadas:**  
-Fisioterapia en Atención Primaria  
-Fisioterapia en Geriatría

# 06

## Condiciones generales

### Seguro de responsabilidad civil

La máxima preocupación de esta institución es garantizar la seguridad tanto de los profesionales en prácticas como de los demás agentes colaboradores necesarios en los procesos de capacitación práctica en la empresa. Dentro de las medidas dedicadas a lograrlo, se encuentra la respuesta ante cualquier incidente que pudiera ocurrir durante todo el proceso de enseñanza-aprendizaje.

Para ello, esta entidad educativa se compromete a contratar un seguro de responsabilidad civil que cubra cualquier eventualidad que pudiera surgir durante el desarrollo de la estancia en el centro de prácticas.

Esta póliza de responsabilidad civil de los profesionales en prácticas tendrá coberturas amplias y quedará suscrita de forma previa al inicio del periodo de la capacitación práctica. De esta forma el profesional no tendrá que preocuparse en caso de tener que afrontar una situación inesperada y estará cubierto hasta que termine el programa práctico en el centro.



## Condiciones Generales de la Capacitación Práctica

Las condiciones generales del acuerdo de prácticas para el programa serán las siguientes:

**1. TUTORÍA:** durante la Capacitación Práctica el alumno tendrá asignados dos tutores que le acompañarán durante todo el proceso, resolviendo las dudas y cuestiones que pudieran surgir. Por un lado, habrá un tutor profesional perteneciente al centro de prácticas que tendrá como fin orientar y apoyar al alumno en todo momento. Por otro lado, también tendrá asignado un tutor académico, cuya misión será la de coordinar y ayudar al alumno durante todo el proceso resolviendo dudas y facilitando todo aquello que pudiera necesitar. De este modo, el profesional estará acompañado en todo momento y podrá consultar las dudas que le surjan, tanto de índole práctica como académica.

**2. DURACIÓN:** el programa de prácticas tendrá una duración de tres semanas continuadas de formación práctica, distribuidas en jornadas de 8 horas y cinco días a la semana. Los días de asistencia y el horario serán responsabilidad del centro, informando al profesional debidamente y de forma previa, con suficiente tiempo de antelación para favorecer su organización.

**3. INASISTENCIA:** en caso de no presentarse el día del inicio de la Capacitación Práctica, el alumno perderá el derecho a la misma sin posibilidad de reembolso o cambio de fechas. La ausencia durante más de dos días a las prácticas sin causa justificada/médica, supondrá la renuncia de las prácticas y, por tanto, su finalización automática. Cualquier problema que aparezca durante el transcurso de la estancia se tendrá que informar debidamente y de forma urgente al tutor académico.

**4. CERTIFICACIÓN:** el alumno que supere la Capacitación Práctica recibirá un certificado que le acreditará la estancia en el centro en cuestión.

**5. RELACIÓN LABORAL:** la Capacitación Práctica no constituirá una relación laboral de ningún tipo.

**6. ESTUDIOS PREVIOS:** algunos centros podrán requerir certificado de estudios previos para la realización de la Capacitación Práctica. En estos casos, será necesario presentarlo al departamento de prácticas de TECH para que se pueda confirmar la asignación del centro elegido.

**7. NO INCLUYE:** la Capacitación Práctica no incluirá ningún elemento no descrito en las presentes condiciones. Por tanto, no incluye alojamiento, transporte hasta la ciudad donde se realicen las prácticas, visados o cualquier otra prestación no descrita.

No obstante, el alumno podrá consultar con su tutor académico cualquier duda o recomendación al respecto. Este le brindará toda la información que fuera necesaria para facilitarle los trámites.

# 07 Titulación

Este programa te permitirá obtener el título propio de **Capacitación Práctica en Fisioterapia en Atención Primaria** avalado por **TECH Global University**, la mayor Universidad digital del mundo.

**TECH Global University**, es una Universidad Oficial Europea reconocida públicamente por el Gobierno de Andorra (**boletín oficial**). Andorra forma parte del Espacio Europeo de Educación Superior (EEES) desde 2003. El EEES es una iniciativa promovida por la Unión Europea que tiene como objetivo organizar el marco formativo internacional y armonizar los sistemas de educación superior de los países miembros de este espacio. El proyecto promueve unos valores comunes, la implementación de herramientas conjuntas y fortaleciendo sus mecanismos de garantía de calidad para potenciar la colaboración y movilidad entre estudiantes, investigadores y académicos.

Este título propio de **TECH Global University**, es un programa europeo de formación continua y actualización profesional que garantiza la adquisición de las competencias en su área de conocimiento, confiriendo un alto valor curricular al estudiante que supere el programa.

Título: **Capacitación Práctica en Fisioterapia en Atención Primaria**

Duración: **3 semanas**

Asistencia: **de lunes a viernes, turnos de 8 horas consecutivas**

Créditos: **4 ECTS**





salud futuro  
confianza personas  
educación información tutores  
garantía acreditación enseñanza  
instituciones tecnología aprendizaje  
comunidad compromiso  
atención personalizada innovación  
conocimiento presente calidad  
desarrollo web formación  
aula virtual idiomas

**tech** global  
university

Capacitación Práctica  
Fisioterapia en Atención Primaria

# Capacitación Práctica

## Fisioterapia en Atención Primaria