

Capacitación Práctica

Fisioterapia en el Abordaje del Daño Cerebral Adquirido

Avalado por la NBA





tech *universidad*
FUNDEPOS

Capacitación Práctica
Fisioterapia en el Abordaje
del Daño Cerebral Adquirido

Índice

01

Introducción

pág. 4

02

¿Por qué cursar esta
Capacitación Práctica?

pág. 6

03

Objetivos

pág. 8

04

Planificación
de la enseñanza

pág. 10

05

¿Dónde puedo hacer la
Capacitación Práctica?

pág. 12

06

Condiciones generales

pág. 18

07

Titulación

pág. 20

01 Introducción

La fisioterapia neurológica es fundamental para abordar a pacientes con daño cerebral adquirido. Los grandes avances surgidos en la materia, así como las nuevas tecnologías aplicadas a este contexto, han dado cuenta de la importancia de utilizar técnicas de neurorrehabilitación para lograr notables mejorías en los enfermos. Por ello, es preciso que los profesionales del sector se actualicen con los procedimientos más novedosos y, para ello, nada mejor que hacerlo de manera práctica, con una estancia intensiva como la que propone TECH Universidad FUNDEPOS.

El Daño Cerebral Adquirido representa la tercera causa de muerte y la primera de incapacidad para adultos a escala global. Esa elevada incidencia ha fomentado que las ciencias médicas analicen constantemente esas condiciones médicas. Al mismo tiempo, la Fisioterapia se afana en rehabilitar y facilitar una mayor calidad de vida a las personas que sobreviven a esta clase de accidentes neurológicos. A partir de esas necesidades, la disciplina innova cada día, buscando nuevos métodos para la evaluación y el diagnóstico de esos trastornos. Además, sus expertos elaboran equipamientos y herramientas que faciliten la recuperación de los enfermos de una manera eficaz. Esos actualizados contenidos generan también un amplio número de competencias prácticas, a las cuales muchas veces los profesionales acceden desde la superación personal y la autopreparación. TECH Universidad FUNDEPOS quiere cambiar ese escenario y ofrece las destrezas más demandadas de ese campo académico en una innovadora modalidad de estudios





100% presencial.

Esta Capacitación Práctica en Fisioterapia en el Abordaje del Daño Cerebral Adquirido pretende ser un compendio de la evidencia y el conocimiento científico más actualizado sobre el sistema nervioso y de su rehabilitación cuando se lesiona de forma sobreenvenida. Gracias a ello, es capaz de especializar al fisioterapeuta que nunca haya tratado con personas con este tipo de enfermedades y, sin embargo, tenga interés en que su futuro profesional esté relacionado con el tratamiento de este tipo de pacientes. Igualmente, el profesional que ya es fisioterapeuta neurológico, que trate o no con el Daño Cerebral Adquirido, encontrará un espacio para actualizar sus conocimientos y llegar a la superespecialización en este colectivo de pacientes.

De esta manera, TECH Universidad FUNDEPOS les ofrece una oportunidad única para participar, durante 3 semanas, en los equipos de trabajo de un centro de fisioterapia de referencia, con amplia experiencia con pacientes con estas patologías. Así, los alumnos tendrán a su disposición a un tutor y otros profesionales que les enseñarán las claves y las tecnologías más actualizadas y que mejores resultados han aportado a la salud de los pacientes. Una oportunidad indispensable para desarrollar las destrezas que les permitirán dar un impulso a sus carreras.

“

Disfruta de una estancia intensiva de 3 semanas en un centro de prestigio y actualízate en los últimos procedimientos clínicos para crecer profesionalmente”

02

¿Por qué cursar esta Capacitación Práctica?

TECH Universidad FUNDEPOS ha diseñado un programa de excelencia para que sus estudiantes dominen el abordaje fisioterapéutico del Daño Cerebral Adquirido. Las competencias prácticas, necesarias para esa superación profesional, estarán recogidos en una innovadora titulación. Esta última se comprende de una estancia presencial por 120 horas educativas en una institución terapéutica de prestigio en el ámbito de la neurorrehabilitación. En esa instancia, el alumno trabajará de manera conjunta con grandes expertos del sector y desarrollará los conocimientos más actualizados y solicitados al respecto.



Con este programa práctico de estudios, ahondarás en las diferencias recuperativas de niños y ancianos luego de haber sufrido accidentes neurológicos generadores de Daño Cerebral Adquirido”

1. Actualizarse a partir de la última tecnología disponible

La investigación científica y tecnológica ha propiciado la aparición de equipamientos cada vez más modernos y efectivos que facilitan la recuperación del paciente con Daño Cerebral Adquirido. El alumno de este programa académico se especializará en el manejo de todos ellos bajo la aguda supervisión de un tutor adjunto.

2. Profundizar a partir de la experiencia de los mejores especialistas

Esta Capacitación Práctica cuenta con un diverso equipo de profesionales que intercambiarán de manera directa sus conocimientos y experiencias con los estudiantes. El acceso a esos expertos está garantizado desde el primer momento de aprendizaje y ellos quedarán responsabilizados de integrar al alumno en diferentes dinámicas de su actividad laboral cotidiana.

3. Adentrarse en entornos fisioterapéuticos de primera

Los centros disponibles para este programa han sido elegidos por TECH Universidad FUNDEPOS bajo dos importantes premisas. En primer lugar, las instalaciones están equipadas con las mejores herramientas tecnológicas para el diagnóstico y tratamiento de pacientes con Daño Cerebral Adquirido. Asimismo, la institución cuenta con importantes resultados en materia de rehabilitación neuronal gracias a la adecuada preparación con que cuentan sus fisioterapeutas.



4. Llevar lo adquirido a la práctica diaria desde el primer momento

A lo largo de 3 semanas educativas, el alumno abordará de manera directa el proceso recuperativo de pacientes afectados por Daño Cerebral Adquirido. Así, el trabajo con casos reales le facilitará la asimilación rápida y flexible de actualizadas competencias de ese campo laboral.

5. Expandir las fronteras del conocimiento

TECH Universidad FUNDEPOS ofrece la posibilidad de desarrollar conocimientos más allá del ámbito local inmediato. A partir de sus múltiples convenios y contactos, la institución académica ha contactado a instituciones de neurorrehabilitación ubicadas en diferentes latitudes y los alumnos podrán elegir a cuál de ellas asistir de manera individualizada.



Tendrás una inmersión práctica total en el centro que tú mismo elijas”

03

Objetivos

El principal objetivo de este programa es favorecer la especialización de los fisioterapeutas en el ámbito de la rehabilitación neurológica, gracias a una estancia eminentemente práctica, en un centro de referencia, en la que podrán conocer la última evidencia científica en la materia. Así, adquirirán las destrezas para facilitar la integración del paciente neurológico, atendiendo a toda su complejidad, logrando mayores resultados de éxito y una mejor calidad de vida para los enfermos.



Objetivos generales

- Identificar pruebas del Daño Cerebral Adquirido a partir del conocimiento profundo de las bases anatómicas estructurales y funcionales del sistema nervioso
- Detectar diversos síntomas y síndromes según el área de afectación del Daño Cerebral Adquirido
- Dominar las herramientas terapéuticas y las competencias profesional del equipo clínico a la hora de abordar pacientes con Daño Cerebral Adquirido





Objetivos específicos

- ◆ Actualizar los conocimientos en neurociencia aplicables a la lesión neurológica
- ◆ Analizar los procesos neurofisiológicos del aprendizaje motor y las diferentes teorías sobre el control motor
- ◆ Conocer las implicaciones del Daño Cerebral Adquirido según la edad del paciente
- ◆ Identificar la heminegligencia y conocer sus implicaciones para el paciente y para el abordaje terapéutico
- ◆ Reconocer el síndrome del empujador y actualizar los conocimientos acerca del mismo de cara a sus implicaciones en el abordaje terapéutico
- ◆ Comprender la diferencia entre la sintomatología cerebelosa frente a la sintomatología de ganglios basales
- ◆ Distinguir la apraxia y sus implicaciones para el paciente y el abordaje terapéutico
- ◆ Interpretar los hallazgos radiológicos a través de equipos de TAC, RNM y otras pruebas complementarias de radiodiagnóstico
- ◆ Planificar el abordaje terapéutico en función de los hallazgos en la exploración neurológica y valoración fisioterapéutica
- ◆ Interpretar informes médicos o de otros especialistas para extraer información relevante sobre el paciente
- ◆ Manejar los métodos y conceptos más actualizados y en uso por los fisioterapeutas neurológicos
- ◆ Revisar las ortesis y productos de apoyo más útiles para los pacientes con Daño Cerebral Adquirido
- ◆ Identificar trastornos comunicativos y de la deglución para derivar al profesional competente y contemplarlos en la globalidad del paciente
- ◆ Reconocer la implicación de los diferentes dominios cognitivos lesionados o intactos en la afectación del movimiento y qué implicación tienen en el abordaje fisioterapéutico

04

Planificación de la enseñanza

La Capacitación Práctica en Fisioterapia en el Abordaje del Daño Cerebral Adquirido está conformada por una estancia intensiva en un centro de referencia, de 3 semanas de duración de lunes a viernes, con jornadas de 8 horas consecutivas de aprendizaje práctico al lado de un especialista adjunto. Esta estancia permitirá a los alumnos ver pacientes reales al lado de un equipo de profesionales de referencia en esta área, aplicando las tecnologías y técnicas más novedosas en este campo.

En esta propuesta de capacitación, de carácter completamente práctico, las actividades están dirigidas al desarrollo y perfeccionamiento de las competencias necesarias para la atención de pacientes que padecen un daño cerebral. De esta manera, esta propuesta está orientada a la capacitación específica del fisioterapeuta para el ejercicio de su práctica logopédica, en un medio de seguridad para el paciente y con un alto desempeño profesional.

Es, sin duda, una oportunidad única para aprender trabajando en un centro innovador que apuesta por la calidad de sus recursos y las tecnologías más actuales. Así, se consigue cumplir con los objetivos del paciente y de los profesionales de un modo seguro y siguiendo las máximas de calidad exigibles en la actualidad.

La estancia en el centro permitirá al profesional completar un número mínimo de actividades de prácticas clínicas en los servicios de fisioterapia en el abordaje del Daño Cerebral Adquirido, o en la atención y vigilancia del paciente.

La enseñanza práctica se realizará con la participación activa del estudiante desempeñando las actividades y procedimientos de cada área de competencia (aprender a aprender y aprender a hacer), con el acompañamiento y guía de los profesores y demás compañeros de entrenamiento que faciliten el trabajo en equipo y la integración multidisciplinar como competencias transversales para la praxis de la Fisioterapia (aprender a ser y aprender a relacionarse).

Los procedimientos descritos a continuación serán la base de la parte práctica de la capacitación, y su realización estará sujeta a la disponibilidad propia del centro y su volumen de trabajo, siendo las actividades propuestas las siguientes:



Capacítate en una institución que te pueda ofrecer todas estas posibilidades, con un programa académico innovador y un equipo humano capaz de desarrollarte al máximo”



Módulo	Actividad Práctica
Técnicas de evaluación y diagnóstico de pacientes con Daño Cerebral Adquirido	Examinar el neurodesarrollo normativo para identificar el pronóstico en la rehabilitación del Daño Cerebral Adquirido en función de la edad
	Estimar un pronóstico en función de la exploración y la evolución
	Actualizar los conocimientos acerca de la fisiología del movimiento
	Aprender a evaluar el grado de alteración de la consciencia y a tratar epilepsias
Metodologías de trabajo para la atención del Daño Cerebral Adquirido en la infancia y las edades geriátricas	Conocer los modelos de abordaje específicos de la fisioterapia pediátrica en DCA
	Revisar las comorbilidades típicas del paciente geriátrico con Daño Cerebral Adquirido
	Conocer las opciones al alta hospitalaria para tomar la mejor decisión para el paciente en cuanto a su residencia y rehabilitación
	Realizar una revisión por las ayudas técnicas más usadas en el paciente geriátrico con DCA
	Asistir emocionalmente al paciente y la familia y entender cómo les afecta al abordaje y la rehabilitación
Complicaciones más frecuentes del paciente con Daño Cerebral Adquirido	Revisar las complicaciones más frecuentes del paciente con DCA para prevenirlas o paliarlas
	Reconocer complicaciones respiratorias y conocer su abordaje desde la fisioterapia
	Identificar los factores que provocan el dolor de hombro, cómo prevenirlo y cómo abordarlo una vez que aparece
	Examinar lesiones medulares y complicaciones musculoesqueléticas
Directrices actuales del abordaje terapéutico del paciente con Daño Cerebral Adquirido	Aprender a programar un protocolo de abordaje fisioterapéutico
	Identificar trastornos de la conducta secundarios al Daño Cerebral Adquirido para derivar al profesional competente y contemplarlos en la globalidad del paciente
	Programar una rehabilitación en conjunto con otros profesionales

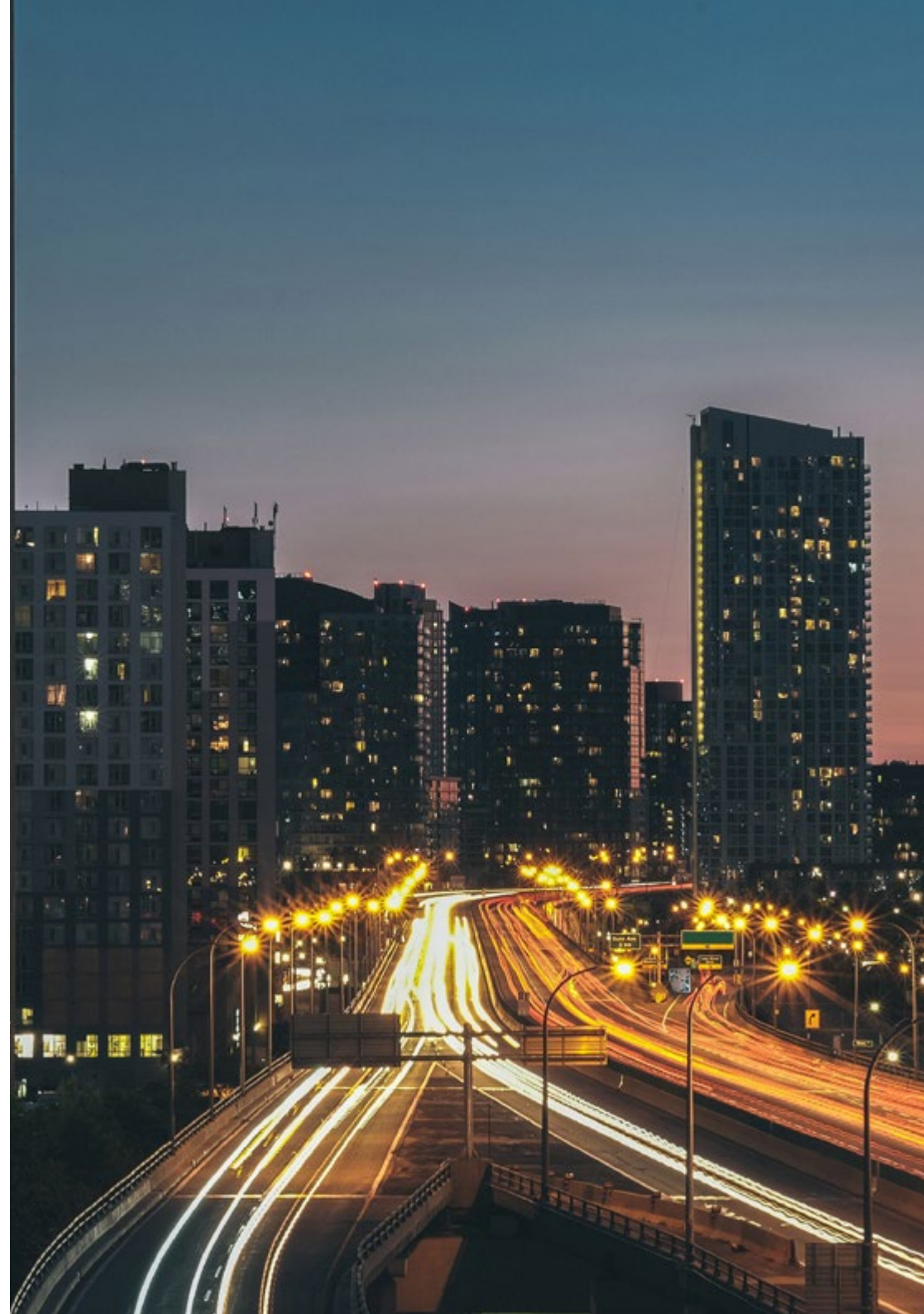
05

¿Dónde puedo hacer la Capacitación Práctica?

Con el principal objetivo de ofrecer la mejor capacitación del momento y siguiendo los altos estándares de calidad de TECH Universidad FUNDEPOS, la institución académica está llegando a acuerdos de colaboración con los principales centros de fisioterapia para que los alumnos puedan participar en estancias prácticas intensivas que permitan mejorar su cualificación. Así, los estudiantes podrán ponerse al día con las herramientas y técnicas más novedosas para el abordaje del daño cerebral adquirido, tratando a pacientes reales.



Accede a un centro de fisioterapia de referencia y aprende con los mejores profesionales del sector. Será una experiencia única a nivel académico y laboral”





El alumno podrá cursar esta capacitación en los siguientes centros:



Fisioterapia

ASPAYM Principado de Asturias

País	Ciudad
España	Asturias

Dirección: Av. Roma, 4, 33011 Oviedo, Asturias

Federación nacional dedicada a la promoción física y mental de los pacientes

Capacitaciones prácticas relacionadas:

- Fisioterapia en Geriatría
- Electroterapia en Fisioterapia



Fisioterapia

ACD Rehabilitación Oviedo

País	Ciudad
España	Asturias

Dirección: Av. fundación príncipe de Asturias, 2, bajo 33004 Asturias

Centro de rehabilitación interdisciplinar con abordaje transversal

Capacitaciones prácticas relacionadas:

- Fisioterapia en el Abordaje del Daño Cerebral Adquirido
- Fisioterapia en Geriatría



Fisioterapia

ACD Rehabilitación Gijón

País	Ciudad
España	Asturias

Dirección: Calle Corrida nº 59, 4º B. Gijón 33206 Asturias

Centro de rehabilitación interdisciplinar con abordaje transversal

Capacitaciones prácticas relacionadas:

- Fisioterapia en Geriatría
- Fisioterapia Neurológica en Enfermedades Degenerativas



Fisioterapia

ACD Rehabilitación Avilés

País	Ciudad
España	Asturias

Dirección: C. Pablo Iglesias, Nº 13, Bajo, 33402 Avilés, Asturias

Centro de rehabilitación interdisciplinar con abordaje transversal

Capacitaciones prácticas relacionadas:

- Fisioterapia en el Abordaje del Daño Cerebral Adquirido
- Fisioterapia en Geriatría



Fisioterapia

Neurovida - Multiespacio Avenidas

País	Ciudad
España	Madrid

Dirección: Avenida de Baviera 6, 28028, Madrid

Centro de atención a pacientes con patologías neurodegenerativas o daño cerebral

Capacitaciones prácticas relacionadas:

- Fisioterapia Neurológica en Enfermedades Degenerativas



Fisioterapia

Hospital HM Modelo

País	Ciudad
España	La Coruña

Dirección: Rúa Virrey Osorio, 30, 15011, A Coruña

Red de clínicas, hospitales y centros especializados privados distribuidos por toda la geografía española

Capacitaciones prácticas relacionadas:

- Anestesiología y Reanimación
- Cirugía de Columna Vertebral



Fisioterapia

Hospital Maternidad HM Belén

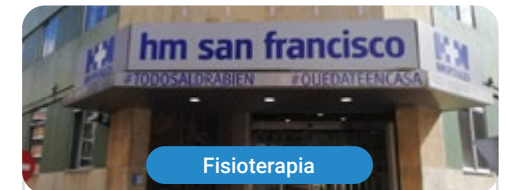
País	Ciudad
España	La Coruña

Dirección: R. Filantropía, 3, 15011, A Coruña

Red de clínicas, hospitales y centros especializados privados distribuidos por toda la geografía española

Capacitaciones prácticas relacionadas:

- Actualización en Reproducción Asistida
- MBA en Dirección de Hospitales y Servicios de Salud



Fisioterapia

Hospital HM San Francisco

País	Ciudad
España	León

Dirección: C. Marqueses de San Isidro, 11, 24004, León

Red de clínicas, hospitales y centros especializados privados distribuidos por toda la geografía española

Capacitaciones prácticas relacionadas:

- Actualización en Anestesiología y Reanimación
- Enfermería en el Servicio de Traumatología



Fisioterapia

Hospital HM Regla

País	Ciudad
España	León

Dirección: Calle Cardenal Landázuri, 2, 24003, León

Red de clínicas, hospitales y centros especializados privados distribuidos por toda la geografía española

Capacitaciones prácticas relacionadas:
-Actualización de Tratamientos Psiquiátricos en Pacientes Menores



Fisioterapia

Hospital HM Nou Delfos

País	Ciudad
España	Barcelona

Dirección: Avinguda de Valcarca, 151, 08023, Barcelona

Red de clínicas, hospitales y centros especializados privados distribuidos por toda la geografía española

Capacitaciones prácticas relacionadas:
-Medicina Estética
-Nutrición Clínica en Medicina



Fisioterapia

Hospital HM Madrid

País	Ciudad
España	Madrid

Dirección: Pl. del Conde del Valle de Súchil, 16, 28015, Madrid

Red de clínicas, hospitales y centros especializados privados distribuidos por toda la geografía española

Capacitaciones prácticas relacionadas:
-Análisis Clínicos
-Anestesiología y Reanimación



Fisioterapia

Hospital HM Torrelodones

País	Ciudad
España	Madrid

Dirección: Av. Castillo Olivares, s/n, 28250, Torrelodones, Madrid

Red de clínicas, hospitales y centros especializados privados distribuidos por toda la geografía española

Capacitaciones prácticas relacionadas:
-Anestesiología y Reanimación
-Pediatria Hospitalaria



Fisioterapia

Hospital HM Sanchinarro

País	Ciudad
España	Madrid

Dirección: Calle de Oña, 10, 28050, Madrid

Red de clínicas, hospitales y centros especializados privados distribuidos por toda la geografía española

Capacitaciones prácticas relacionadas:
-Anestesiología y Reanimación
-Medicina del Sueño



Fisioterapia

Hospital HM Puerta del Sur

País	Ciudad
España	Madrid

Dirección: Av. Carlos V, 70, 28938, Móstoles, Madrid

Red de clínicas, hospitales y centros especializados privados distribuidos por toda la geografía española

Capacitaciones prácticas relacionadas:
-Urgencias Pediátricas
-Oftalmología Clínica



Fisioterapia

Policlínico HM Las Tablas

País	Ciudad
España	Madrid

Dirección: C. de la Sierra de Atapuerca, 5, 28050, Madrid

Red de clínicas, hospitales y centros especializados privados distribuidos por toda la geografía española

Capacitaciones prácticas relacionadas:
-Enfermería en el Servicio de Traumatología
-Diagnóstico en Fisioterapia



Fisioterapia

Policlínico HM Moraleja

País	Ciudad
España	Madrid

Dirección: P.º de Alcobendas, 10, 28109, Alcobendas, Madrid

Red de clínicas, hospitales y centros especializados privados distribuidos por toda la geografía española

Capacitaciones prácticas relacionadas:
-Medicina Rehabilitadora en el Abordaje del Daño Cerebral Adquirido



Fisioterapia

Policlínico HM Virgen del Val

País	Ciudad
España	Madrid

Dirección: Calle de Zaragoza, 6, 28804, Alcalá de Henares, Madrid

Red de clínicas, hospitales y centros especializados privados distribuidos por toda la geografía española

Capacitaciones prácticas relacionadas:

- Diagnóstico en Fisioterapia
- Fisioterapia en Atención Temprana



Fisioterapia

Policlínico HM Imi Toledo

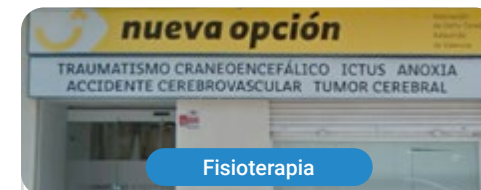
País	Ciudad
España	Toledo

Dirección: Av. de Irlanda, 21, 45005, Toledo

Red de clínicas, hospitales y centros especializados privados distribuidos por toda la geografía española

Capacitaciones prácticas relacionadas:

- Electroterapia en Medicina Rehabilitadora
- Trasplante Capilar



Fisioterapia

Nueva Opción

País	Ciudad
España	Valencia

Dirección: Carrer de Greses, 21, bajo, 46020 Valencia

Asociación dedicada al tratamiento integral del Daño Cerebral Adquirido

Capacitaciones prácticas relacionadas:

- Fisioterapia en el Abordaje del Daño Cerebral Adquirido



Fisioterapia

Athlos Ecatepec

País	Ciudad
México	Ciudad de México

Dirección: Plaza Ecatepec, Vía Morelos 172, Local C-8, Los Laureles, Ecatepec de Morelos, Méx. Junto a la zona de Comida

Centros especializados en rehabilitación física y deportiva

Capacitaciones prácticas relacionadas:

- Diagnóstico en Fisioterapia
- Electroterapia en Fisioterapia



Fisioterapia

Athlos Naucalpan

País	Ciudad
México	Ciudad de México

Dirección: Av. Gustavo Baz Prada No. 116, Col. Bosques de Echegaray, Naucalpan de Juárez. Estado de México

Centros especializados en rehabilitación física y deportiva

Capacitaciones prácticas relacionadas:

- Diagnóstico en Fisioterapia
- Electroterapia en Fisioterapia



Fisioterapia

Athlos Iztacalco

País	Ciudad
México	Ciudad de México

Dirección: Julio García No. 14, Piso 2, San Miguel, Iztacalco, CDMX. Esq. Francisco del Paso y Troncoso

Centros especializados en rehabilitación física y deportiva

Capacitaciones prácticas relacionadas:

- Diagnóstico en Fisioterapia
- Electroterapia en Fisioterapia



Fisioterapia

Athlos Toluca

País	Ciudad
México	Ciudad de México

Dirección: Cerro de la Estrella 128 - 29, Xinantécatl, Metepec, Edo. de Méx

Centros especializados en rehabilitación física y deportiva

Capacitaciones prácticas relacionadas:

- Diagnóstico en Fisioterapia
- Electroterapia en Fisioterapia



Fisioterapia

Athlos Tiber

País	Ciudad
México	Ciudad de México

Dirección: Río Tiber No. 21, 3er Piso, Col: Cuauhtémoc, Del: Cuauhtémoc, CDMX

Centros especializados en rehabilitación física y deportiva

Capacitaciones prácticas relacionadas:

- Diagnóstico en Fisioterapia
- Electroterapia en Fisioterapia



Fisioterapia

Athlos Roma

País	Ciudad
México	Ciudad de México

Dirección: Guanajuato 178, 3er Piso. Roma Norte, Cuauhtémoc, CDMX

Centros especializados en rehabilitación física y deportiva

Capacitaciones prácticas relacionadas:

- Diagnóstico en Fisioterapia
- Electroterapia en Fisioterapia



Fisioterapia

Athlos Tlalpan

País	Ciudad
México	Ciudad de México

Dirección: Calle 3 Num 52, Coapa, Espartaco, Coyoacán, 04870, CDMX

Centros especializados en rehabilitación física y deportiva

Capacitaciones prácticas relacionadas:

- Diagnóstico en Fisioterapia
- Electroterapia en Fisioterapia



Fisioterapia

Athlos Lindavista

País	Ciudad
México	Ciudad de México

Dirección: Sullana 741, Col. Lindavista, Del. G.A.M. CDMX

Centros especializados en rehabilitación física y deportiva

Capacitaciones prácticas relacionadas:

- Diagnóstico en Fisioterapia
- Electroterapia en Fisioterapia



Fisioterapia

Madre Teresa Centro de Rehabilitación

País Ciudad
Argentina Buenos Aires

Dirección: Bartolomé Mitre 2450,
Avellaneda, Buenos Aires

Centro de Rehabilitación multidisciplinar
especializado en recuperación física y ocupacional

Capacitaciones prácticas relacionadas:

- Nutrición Clínica
- Fisioterapia en Geriatría



Fisioterapia

Pilares del Rosario

País Ciudad
Argentina Santa Fe

Dirección: Paraguay 2041 Rosario, Santa Fe

Clínica de neurorehabilitación integral
de adultos y niños

Capacitaciones prácticas relacionadas:

- Fisioterapia en Atención Temprana
- Medicina Hiperbárica



Fisioterapia

Avanza Rehabilitación

País Ciudad
Argentina Tucumán

Dirección: Juan Gregorio de las Heras
581, T4000 San Miguel de Tucumán

Establecimiento de cura y prevención, integra
fisioterapia, terapia ocupacional y trabajo social

Capacitaciones prácticas relacionadas:

- Fisioterapia en el Abordaje del Daño Cerebral Adquirido
- Prevención y Readaptación de Lesiones Deportivas

06

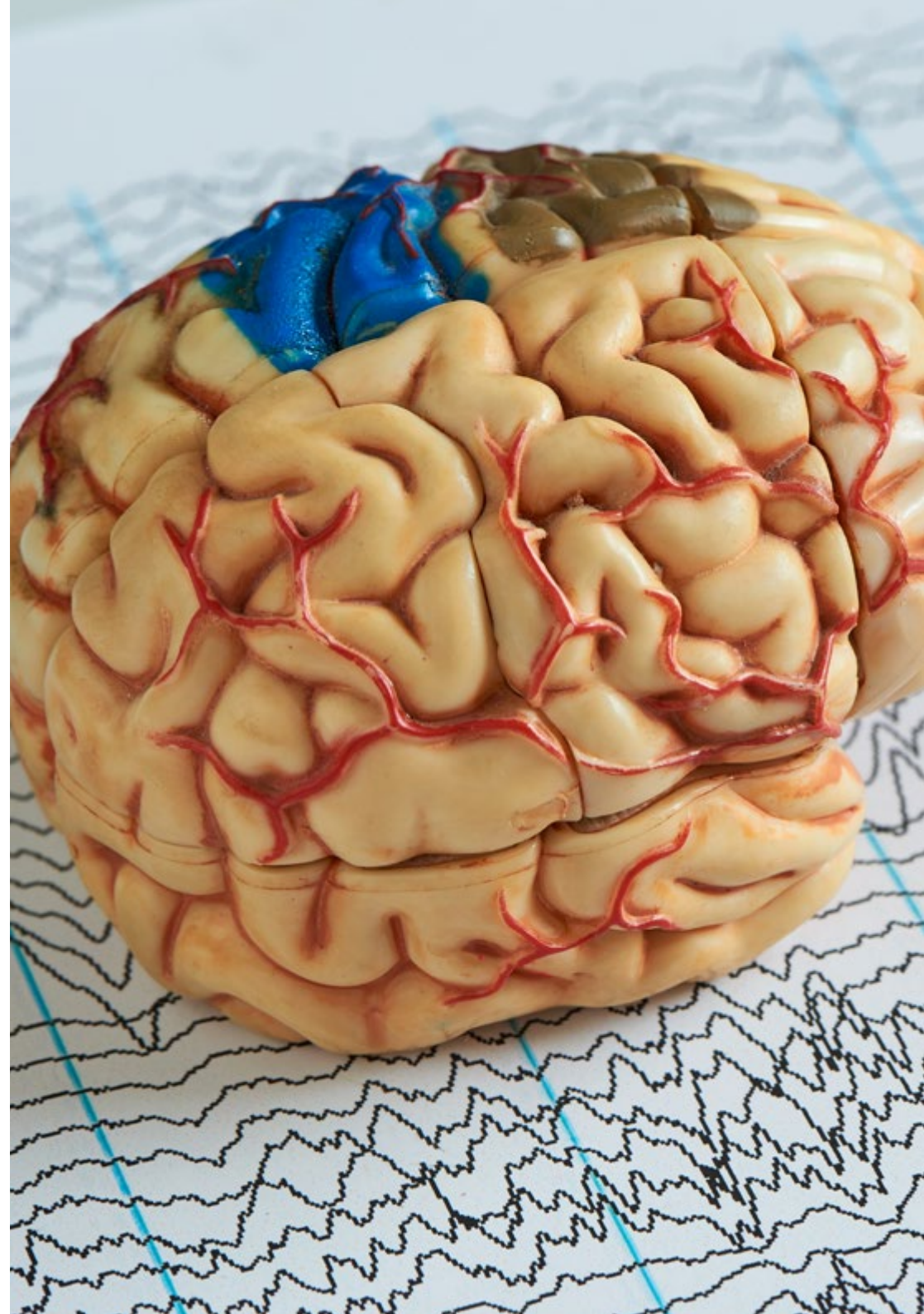
Condiciones generales

Seguro de responsabilidad civil

La máxima preocupación de esta institución es garantizar la seguridad tanto de los profesionales en prácticas como de los demás agentes colaboradores necesarios en los procesos de capacitación práctica en la empresa. Dentro de las medidas dedicadas a lograrlo, se encuentra la respuesta ante cualquier incidente que pudiera ocurrir durante todo el proceso de enseñanza-aprendizaje.

Para ello, esta entidad educativa se compromete a contratar un seguro de responsabilidad civil que cubra cualquier eventualidad que pudiera surgir durante el desarrollo de la estancia en el centro de prácticas.

Esta póliza de responsabilidad civil de los profesionales en prácticas tendrá coberturas amplias y quedará suscrita de forma previa al inicio del periodo de la capacitación práctica. De esta forma el profesional no tendrá que preocuparse en caso de tener que afrontar una situación inesperada y estará cubierto hasta que termine el programa práctico en el centro.



Condiciones Generales de la Capacitación Práctica

Las condiciones generales del acuerdo de prácticas para el programa serán las siguientes:

1. TUTORÍA: durante la Capacitación Práctica el alumno tendrá asignados dos tutores que le acompañarán durante todo el proceso, resolviendo las dudas y cuestiones que pudieran surgir. Por un lado, habrá un tutor profesional perteneciente al centro de prácticas que tendrá como fin orientar y apoyar al alumno en todo momento. Por otro lado, también tendrá asignado un tutor académico, cuya misión será la de coordinar y ayudar al alumno durante todo el proceso resolviendo dudas y facilitando todo aquello que pudiera necesitar. De este modo, el profesional estará acompañado en todo momento y podrá consultar las dudas que le surjan, tanto de índole práctica como académica.

2. DURACIÓN: el programa de prácticas tendrá una duración de tres semanas continuadas de formación práctica, distribuidas en jornadas de 8 horas y cinco días a la semana. Los días de asistencia y el horario serán responsabilidad del centro, informando al profesional debidamente y de forma previa, con suficiente tiempo de antelación para favorecer su organización.

3. INASISTENCIA: en caso de no presentarse el día del inicio de la Capacitación Práctica, el alumno perderá el derecho a la misma sin posibilidad de reembolso o cambio de fechas. La ausencia durante más de dos días a las prácticas sin causa justificada/médica, supondrá la renuncia de las prácticas y, por tanto, su finalización automática. Cualquier problema que aparezca durante el transcurso de la estancia se tendrá que informar debidamente y de forma urgente al tutor académico.

4. CERTIFICACIÓN: el alumno que supere la Capacitación Práctica recibirá un certificado que le acreditará la estancia en el centro en cuestión.

5. RELACIÓN LABORAL: la Capacitación Práctica no constituirá una relación laboral de ningún tipo.

6. ESTUDIOS PREVIOS: algunos centros podrán requerir certificado de estudios previos para la realización de la Capacitación Práctica. En estos casos, será necesario presentarlo al departamento de prácticas de TECH Universidad FUNDEPOS para que se pueda confirmar la asignación del centro elegido.

7. NO INCLUYE: la Capacitación Práctica no incluirá ningún elemento no descrito en las presentes condiciones. Por tanto, no incluye alojamiento, transporte hasta la ciudad donde se realicen las prácticas, visados o cualquier otra prestación no descrita.

No obstante, el alumno podrá consultar con su tutor académico cualquier duda o recomendación al respecto. Este le brindará toda la información que fuera necesaria para facilitarle los trámites.

07 Titulación

El programa de la **Capacitación Práctica en Fisioterapia en el Abordaje del Daño Cerebral Adquirido** es el más completo del panorama académico actual. A su egreso, el estudiante recibirá un diploma universitario emitido por TECH Universidad Tecnológica, y otro por Universidad FUNDEPOS.

Estos títulos de formación permanente y actualización profesional de TECH Universidad Tecnológica y Universidad FUNDEPOS garantizan la adquisición de competencias en el área de conocimiento, otorgando un alto valor curricular al estudiante que supere las evaluaciones y acredite el programa tras cursarlo en su totalidad.

Este doble reconocimiento, de dos destacadas instituciones universitarias, suponen una doble recompensa a una formación integral y de calidad, asegurando que el estudiante obtenga una certificación reconocida tanto a nivel nacional como internacional. Este mérito académico le posicionará como un profesional altamente capacitado y preparado para enfrentar los retos y demandas en su área profesional.

Título: **Capacitación Práctica en Fisioterapia en el Abordaje del Daño Cerebral Adquirido**

Duración: **3 semanas**

Asistencia: **de lunes a viernes, turnos de 8 horas consecutivas**





Capacitación Práctica
Fisioterapia en el Abordaje
del Daño Cerebral Adquirido

Capacitación Práctica

Fisioterapia en el Abordaje del Daño Cerebral Adquirido

Avalado por la NBA

