

Programa Avançado

Nutrição em Populações Especiais na Dietoterapia





Programa Avançado Nutrição em Populações Especiais na Dietoterapia

- » Modalidade: online
- » Duração: 6 meses
- » Certificado: TECH Universidade Tecnológica
- » Horário: no seu próprio ritmo
- » Provas: online

Acesso ao site: www.techtute.com/br/farmacia/programa-avancado/programa-avancado-nutricao-populacoes-especiais-dietoterapia

Índice

01

Apresentação

pág. 4

02

Objetivos

pág. 8

03

Direção do curso

pág. 12

04

Estrutura e conteúdo

pág. 20

05

Metodologia

pág. 24

06

Certificado

pág. 32

01

Apresentação

Algumas doenças relacionadas, por exemplo, ao sistema nervoso, podem ser tratadas ou prejudicadas por uma determinada dieta. Por isso, o papel do farmacêutico especializado nesta área é fundamental para tentar não apenas aliviar os efeitos dessa patologia, mas também prevenir o surgimento de novas disfunções que coloquem em risco a saúde do paciente. Para isso, a TECH e sua equipe de especialistas desenvolveram este programa 100% online com o objetivo de atualizar seus conhecimentos sobre nutrição específica por meio de uma revisão intensiva e aprofundada das mais recentes evidências científicas relacionadas a este assunto.





“

Um curso 100% online especializado em nutrição para pacientes oncológicos ou com patologias renais, hepáticas, pancreáticas e do sistema nervoso, que lhe permitirá estar atualizado em apenas seis meses"

As doenças são, para muitos pacientes, a motivação para adotar um estilo de vida mais saudável, baseado em atividade física moderada e uma dieta balanceada, adaptada às necessidades nutricionais que seu organismo requer naquele momento. Muitas dessas pessoas vão à farmácia comunitária em busca de um profissional especializado na área, com o objetivo de orientar e elaborar um plano alimentar para ajudá-las a melhorar seus hábitos e, assim, evitar a piora de seu estado de saúde.

Por esse motivo, o profissional deve conhecer em detalhes os últimos avanços relacionados à nutrição em pacientes doentes, aspectos que podem ser atualizados com este Curso de Nutrição em Populações Especiais na Dietoterapia. Trata-se de um programa completo, 100% online, distribuído ao longo de seis meses, que inclui não apenas o melhor programa de estudos teórico e prático desenvolvido pela equipe de professores, mas também horas de material adicional de alta qualidade, com o qual o aluno poderá estudar em profundidade as patologias do sistema nervoso e os pacientes oncológicos, bem como as necessidades nutricionais das doenças renais, hepáticas e pancreáticas.

Além disso, para poder oferecer uma capacitação adaptada às necessidades dos farmacêuticos, todo o conteúdo estará disponível desde o início do curso e poderá ser baixado para consulta sempre que necessário em qualquer dispositivo com conexão à Internet. Dessa forma, o aluno poderá se organizar e aproveitar ao máximo a experiência acadêmica sem deixar de lado suas atividades profissionais e pessoais.

Este **Programa Avançado de Nutrição em Populações Especiais na Dietoterapia** conta com o conteúdo mais completo e atualizado do mercado. Suas principais características são:

- ♦ O desenvolvimento de casos práticos apresentados por especialistas em Nutrição e Endocrinologia
- ♦ O conteúdo gráfico, esquemático e extremamente útil fornece informações científicas e práticas sobre aquelas disciplinas indispensáveis para o exercício da profissão
- ♦ Exercícios práticos onde o processo de autoavaliação é realizado para melhorar a aprendizagem
- ♦ Destaque especial para as metodologias inovadoras
- ♦ Lições teóricas, perguntas aos especialistas, fóruns de discussão sobre temas controversos e trabalhos individuais de reflexão
- ♦ Disponibilidade de acesso a todo o conteúdo desde qualquer dispositivo fixo ou portátil com conexão à Internet



Uma maneira dinâmica de atualizar seus conhecimentos sobre as funções e patologias renais, hepáticas e pancreáticas e sua relação com a nutrição"



Aprofunde seus conhecimentos sobre a importância dos aspectos psicológicos no planejamento de objetivos e consultas"

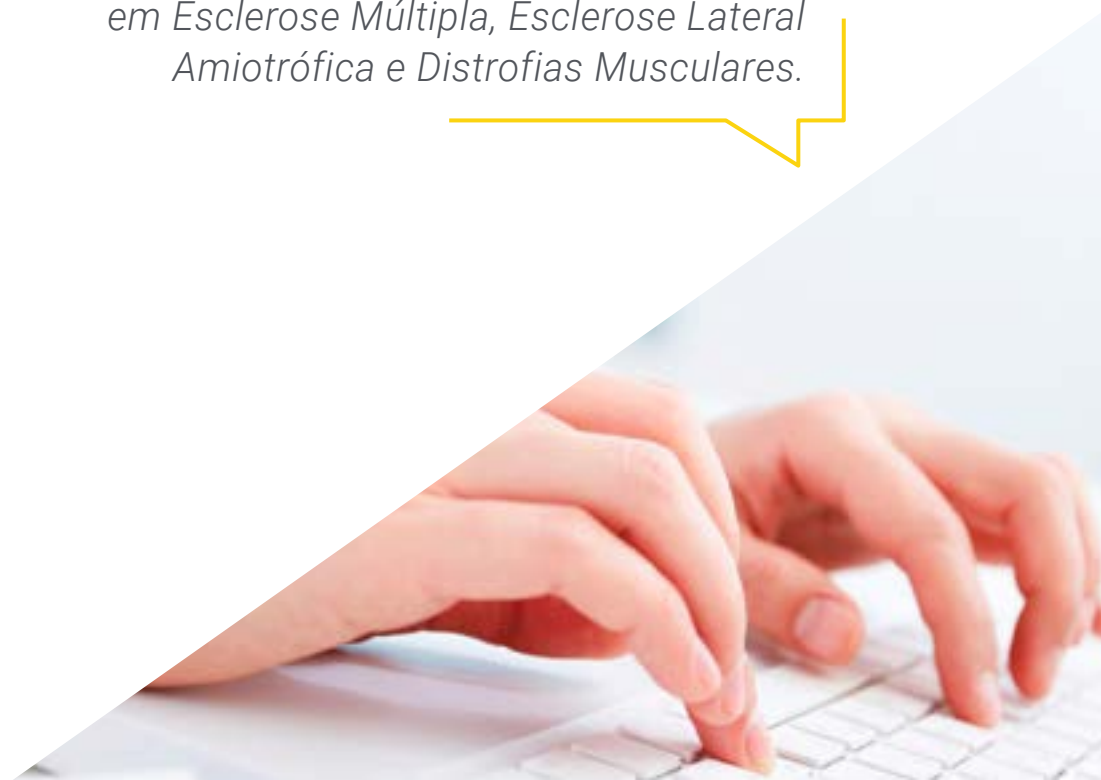
O corpo docente do programa conta com profissionais do setor, que transferem toda a experiência adquirida ao longo de suas carreiras para esta capacitação, além de especialistas reconhecidos de instituições de referência e universidades de prestígio.

O conteúdo multimídia, desenvolvido com a mais recente tecnologia educacional, permitirá ao profissional uma aprendizagem contextualizada, ou seja, realizada através de um ambiente simulado, proporcionando uma capacitação imersiva e programada para praticar diante de situações reais.

A estrutura deste programa se concentra na Aprendizagem Baseada em Problemas, na qual o profissional deverá tentar resolver as diferentes situações de prática profissional que surgirem ao longo do curso. Para isso, contará com a ajuda de um inovador sistema de vídeo interativo realizado por especialistas reconhecidos nesta área.

O corpo docente selecionou uma série de casos clínicos para este curso que lhe permitirão colocar em prática e aperfeiçoar suas habilidades profissionais.

Aprofunde seus conhecimentos sobre as novidades nutricionais relacionadas a patologias degenerativas, com foco em Esclerose Múltipla, Esclerose Lateral Amiotrófica e Distrofias Musculares.



02

Objetivos

A TECH desenvolveu este Programa Avançado de Nutrição em Populações Especiais em Dietoterapia com o objetivo de servir de guia para os farmacêuticos especializados nesta área em sua atualização sobre tudo o que se refere ao tema em questão. Para isso, o programa fornecerá ao aluno as ferramentas acadêmicas mais sofisticadas e inovadoras do setor universitário, com as quais ele terá a garantia de superar seus próprios objetivos em menos de seis meses.





“

Quanto mais altas forem suas metas, mais você conseguirá aproveitar este Programa Avançado”



Objetivos gerais

- ♦ Ampliar o conhecimento e incorporar na prática clínica diária do farmacêutico conhecimentos avançados e inovadores em alimentação e nutrição
- ♦ Revisar os fundamentos de uma alimentação saudável, com um enfoque atual na prevenção de riscos
- ♦ Intensificar a gestão correta do abastecimento alimentar diário
- ♦ Analisar as síndromes e sintomas mais comuns relacionadas a problemas nutricionais

“

Você terá um módulo específico dedicado a distúrbios alimentares, para que possa aprender em detalhes as recomendações mais recentes sobre o desenvolvimento de planos nutricionais para esses pacientes”





Objetivos Específicos

Módulo 1. Nutrição em doenças renais, hepáticas e pancreáticas

- ♦ Atualizar o conhecimento das funções e patologias renais, hepáticas e pancreáticas, e sua relação com a nutrição
- ♦ Avaliar os casos clínicos, ferramentas de aplicação na consulta nutricional
- ♦ Planejar tratamentos nutricionais com base em evidências científicas e avaliação da evolução

Módulo 2. Nutrição em patologias do sistema nervoso

- ♦ Atualizar as evidências científicas da relação entre as patologias do sistema nervoso e a nutrição
- ♦ Avaliar as necessidades e dificuldades do paciente, além de uma avaliação adequada do estado nutricional
- ♦ Aprender os principais aspectos psicológicos dos pacientes com distúrbios de conduta

Módulo 3. Nutrição em pacientes oncológicos

- ♦ Saber como esta patologia afeta a nutrição, do ponto de vista orgânico, psicológico e metabólico
- ♦ Identificar desnutrição no contexto de uma doença neoplásica como a única patologia ou no paciente multipatológico, assim como preveni-los
- ♦ Personalizar o tratamento nutricional, cobrindo as necessidades dos pacientes submetidos a tratamento antineoplásico e/ou cirurgia

03

Direção do curso

Poder contar com uma equipe de professores altamente qualificada para dar suporte ao programa de estudos é outra maneira pela qual a TECH demonstra seu compromisso com o crescimento acadêmico do aluno. Por esse motivo, um grupo de profissionais da área de Endocrinologia e Nutrição foi selecionado para este curso, que são especialistas na elaboração de planos alimentares para pacientes com diferentes patologias. Dessa forma, sua experiência se refletirá em um conteúdo dinâmico e atualizado, adaptado à realidade imediata da profissão.





“

O corpo docente promoverá debates no fórum da Sala de Aula Virtual, a fim de tornar a experiência acadêmica mais dinâmica e conhecer a opinião de profissionais como você”

Direção



Sra. Clotilde Vázquez Martínez

- Chefe Corporativa do Departamento de Endocrinologia e Nutrição da Fundação Jiménez Díaz
- Chefe do Departamento de Endocrinologia e Nutrição no Hospital Universitario Ramón y Cajal
- Chefe do Departamento de Endocrinologia e Nutrição no Hospital Universitario Severo Ochoa
- Presidenta da Sociedade de Endocrinologia, Nutrição e Diabetes da Comunidade de Madri (SENDIMAD)
- Coordenadora do Grupo de Educação Terapêutica (GEET) da Sociedade Espanhola de Diabetes
- Doutora de Faculdade de Medicina da Universidade Autônoma de Madri
- Formada em Medicina e Cirurgia pela Faculdade de Medicina da Universidade de Valência
- Médica Especialista em Endocrinologia e Nutrição via programa de Médico Interno Residente na Fundação Jimenez Díaz
- Prêmio Abraham García Almansa por toda a trajetória em Nutrição Clínica
- Reconhecida entre os 100 melhores médicos da Espanha, de acordo com a lista da Forbes
- Prêmio da Fundação Castilla-La Mancha para o Diabetes (FUCAMDI) e a trajetória em Diabetes e Nutrição



Dr. Álvaro Sánchez Jiménez

- ♦ Especialista em Nutrição e Endocrinologia no Hospital Universitario Fundación Jiménez Díaz
- ♦ Nutricionista em Medicadiet
- ♦ Nutricionista Clínico Especializado na Prevenção e Tratamento da Obesidade, Diabetes e suas Comorbidades
- ♦ Nutricionista no Estudio Predimed Plus
- ♦ Nutricionista em Eroski
- ♦ Nutricionista na Clínica Axis
- ♦ Professor do Mestrado em Obesidade e Comorbidades pela Universidade Rey Juan Carlos
- ♦ Professor do Curso de Excelência em Obesidade no Hospital Universitario Fundación Jiménez Díaz
- ♦ Formado em Nutrição Humana e Dietética pela Universidade Complutense de Madri
- ♦ Nutrição e Alimentação em Idosos pela Universidade Complutense de Madri
- ♦ Nutrição e Esporte para Profissionais pela Fundação Tripartita
- ♦ Curso de Atualização em Diabetes Prática tipo 1 e 2 para Profissionais da Saúde



Dra. Teresa Montoya Álvarez

- ♦ Chefe do Departamento de Endocrinologia e Nutrição do Hospital Universitário Infanta Elena
- ♦ Chefe de Voluntariado da Fundação Garrigou
- ♦ Formada em Medicina e Cirurgia pela Universidade de Navarra
- ♦ Mestrado em Obesidade e suas Comorbidades: Prevenção, Diagnóstico e Tratamento Integral pela Universidade Rey Juan Carlos
- ♦ Curso de Urgências do Paciente com histórico de cirurgia bariátrica: Referências-chave para o médico de plantão
- ♦ Membro de: Instituto de Pesquisa em Saúde Fundación Jiménez Díaz, Comissão de Saúde da FEAPS Madri, Trisomy 21 Research Society

Professores

Sra. Leticia López Escudero

- ♦ Nutricionista na Clínica Diet
- ♦ Dietista e nutricionista clínica do Hospital Universitário Fundação Jiménez Díaz
- ♦ Dietista e nutricionista no Hospital Universitário Infanta Elena
- ♦ Professora de Nutrição Humana e Dietética
- ♦ Formada em Nutrição Humana e Dietética pela Universidade Complutense de Madri
- ♦ Mestrado em Obesidade e suas Comorbidades: Prevenção, Diagnóstico e Tratamento Integral pela Universidade Rey Juan Carlos
- ♦ Mestrado em Alimentação na Atividade Física e no Esporte na Universidade Oberta de Catalunya

Dra. Irene Hoyas Rodríguez

- ♦ Médica especialista em Endocrinologia e Nutrição
- ♦ Especialista em Endocrinologia e Nutrição nos Hospitais Fundación Jiménez Díaz e Infanta Elena
- ♦ Especialista em Endocrinologia e Nutrição no Hospital Beata María Ana
- ♦ Especialista em Endocrinologia no Hospital Universitário 12 de Octubre
- ♦ Formada em Medicina pela Universidade Complutense de Madrid
- ♦ Pós-graduação tratamento do diabetes mellitus tipo 2 na Universidade Autônoma de Barcelona

Dra. Naiara Modroño Móstoles

- ◆ Especialista em Endocrinologia
- ◆ Médica especialista em Endocrinologia no Hospital Universitario Fundación Jiménez Díaz
- ◆ Médica especialista em Endocrinologia no Hospital Universitario Infanta Elena
- ◆ Médica especialista em Endocrinologia no Hospital Universitario de Getafe
- ◆ Autora de diversos artigos publicados em revistas científicas
- ◆ Curso de Tratamento da Diabetes Mellitus Tipo 2 da Universidade Autônoma de Barcelona

Dra. Labeira Candel, Paula

- ◆ Nutricionista Clínica na Unidade de Endoscopia Bariátrica dos Hospitais HM
- ◆ Nutricionista Esportiva e Clínica na Clínica Quirónsalud no Instituto de Sobrepeso e Obesidade
- ◆ Nutricionista esportiva e clínica da Medicadiet, Emagrecimento e Nutrição
- ◆ Nutricionista esportiva na CF TrivalValderas em Alcorcón
- ◆ Analista de qualidade de alimentos e água no Servicio Andaluz de Salud
- ◆ Curso de Nutrição Humana e Dietética pela Universidade Pablo Olavide de Sevilha
- ◆ Formada em Ciências e Tecnologia de Alimentos
- ◆ Curso de Nutrição Humana e Dietética
- ◆ Mestrado em Treinamento e Nutrição Esportiva pela Universidade Europeia de Madri

Sr. Beatriz María González Toledo

- ◆ Enfermeira especialista em Hemodiálise e em Nutrição e Saúde
- ◆ Enfermeira na Unidade de Pneumologia do Hospital da Fundação Jiménez Díaz
- ◆ Enfermeira de Diálise da Fundação Renal Íñigo Álvarez de Toledo
- ◆ Mestrado Próprio em Hemodiálise para Enfermagem na Universidade Complutense de Madri
- ◆ Mestrado Universitário em Nutrição e Saúde na Universidade Oberta de Catalunya
- ◆ Especialista universitário em diálise peritoneal para enfermeiros da Universidade Cardenal Herrera
- ◆ Graduação em Enfermagem pela Universidade Autônoma de Madri

Dr. Clara Yela Salguero

- ◆ Dietista Coordenadora de Ensaio Clínicos
- ◆ Dietista no Hospital Fundación Jiménez Díaz
- ◆ Coordenadora de Ensaio Clínicos no Hospital Ramón y Cajal
- ◆ Dietista do Hospital Severo Ochoa, em Leganés
- ◆ Dietista na Unidade de Tratamento Integral da Obesidade no Hospital San José em Madri
- ◆ Curso de Nutrição Humana e Dietética na Universidade Alfonso X El Sabio
- ◆ Formada em Ciência e Tecnologia de Alimentos pela Universidade Complutense de Madri

Sr. Enrique Sanz Martínez

- ♦ Nutricionista clínico do Hospital Universitario General de Villalba e Hospital Universitario Rey Juan Carlos
- ♦ Dietista e pesquisador do projeto PREDIMED PLUS no Instituto de Pesquisa de Saúde da Fundación Jiménez Díaz
- ♦ Pesquisador e colaborador no estudo NUTRICOVID
- ♦ Pesquisador e colaborador no estudo prospectivo OBESTIGMA
- ♦ Formado em Nutrição Humana e Dietética pela Universidade Complutense de Madri
- ♦ Mestrado em Nutrição Clínica na Universidade Católica de San Antonio em Murcia
- ♦ Mestrado em Obesidade e suas Comorbidades: Prevenção, Diagnóstico e Tratamento Integral pela Universidade Rey Juan Carlos

Sra. Paula Manso del Real

- ♦ Vice-diretora de Enfermagem da Fundação Renal Íñigo Álvarez de Toledo
- ♦ Supervisora de Enfermagem da Unidade de Diálise da Fundação Renal Íñigo Álvarez de Toledo
- ♦ Enfermeira de Nefrologia na Unidade de nefrologia do Hospital Universitário Fundação Jiménez Díaz
- ♦ Curso de Enfermagem na Universidade Francisco de Vitoria
- ♦ Formada em Cooperação Internacional e Promoção da Saúde na Universidade Francisco de Vitoria
- ♦ Especialista em Urgências e Emergências pela Universidade Complutense de Madri
- ♦ Mestrado em Hemodiálise para Enfermagem na Universidade Complutense de Madri



Sra. Ana Prieto Moreno

- ◆ Nutricionista do Departamento de Endocrinologia e Nutrição do Hospital Universitario Fundación Jiménez
- ◆ Nutricionista do Hospital General de Villalba
- ◆ Nutricionista do Hospital Universitario Infanta Elena
- ◆ Nutricionista do Consejo Superior de Deportes
- ◆ Nutricionista da WWF
- ◆ Nutricionista em Medicadiet
- ◆ Nutricionista na Sanitas Sociedad Anónima de Seguros
- ◆ Nutricionista do Hospital Universitario La Paz
- ◆ Nutricionista da Fundação Mapfre
- ◆ Nutricionista da Copernal Publishing
- ◆ Nutricionista na revista Diabetes
- ◆ Mestrado em Obesidade e suas Comorbidades, Estratégias de Prevenção, Diagnóstico e Tratamento Integral na Universidade de Alcalá
- ◆ Mestrado em Antropologia Física, Evolução e Biodiversidade Humana na Universidade Complutense de Madri
- ◆ Formada em Nutrição Humana e Dietética pela Universidade Autónoma de Madri

Dra. Álvaro Sánchez Jiménez

- ◆ Especialista em Nutrição e Endocrinologia no Hospital Universitario Fundación Jiménez Díaz
- ◆ Nutricionista em Medicadiet
- ◆ Nutricionista Clínico Especializado na Prevenção e Tratamento da Obesidade, Diabetes e suas Comorbidades
- ◆ Nutricionista no Estudio Predimed Plus
- ◆ Nutricionista em Eroski
- ◆ Nutricionista na Clínica Axis
- ◆ Professor do Mestrado em Obesidade e Comorbidades pela Universidade Rey Juan Carlos
- ◆ Professor do Curso de Excelência em Obesidade no Hospital Universitario Fundación Jiménez Díaz
- ◆ Formada em Nutrição Humana e Dietética pela Universidade Complutense de Madri
- ◆ Nutrição e Alimentação em Idosos pela Universidade Complutense de Madri
- ◆ Nutrição e Esporte para Profissionais pela Fundação Tripartita
- ◆ Curso de Atualização em Diabetes Prática tipo 1 e 2 para Profissionais da Saúde

04

Estrutura e conteúdo

A principal preocupação desta universidade é que o aluno consiga aproveitar ao máximo esta experiência acadêmica. É por isso que, para todas as suas capacitações, a empresa investe em programas de estudos de qualidade, baseados na situação atual imediata do setor, neste caso o de Nutrição, que incluem as informações mais detalhadas e adaptadas à realidade imediata. Assim, os profissionais podem acessar este Programa Avançado com a garantia total de que, em menos de seis meses, terão atualizado seus conhecimentos em termos de Dietoterapia para populações especiais.





“

Na Sala de Aula Virtual, você encontrará resumos de vídeos, artigos de pesquisa e leituras complementares com os quais poderá se aprofundar nos aspectos do programa de estudos que mais lhe interessam”

Módulo 1. Nutrição em Doenças Renais, Hepáticas e Pancreáticas

- 1.1. Nutrientes
 - 1.1.1. Atividade enzimática, metabolismo, filtração e diurese
- 1.2. Hábitos, riscos, comorbidades anteriores e causais e avaliação do hábito alimentar
- 1.3. Nutrição em Insuficiência Renal Crônica: pré-diálise
- 1.4. Nutrição na Insuficiência Renal Crônica: diálise: transplante renal
- 1.5. Nefropatia diabética
- 1.6. Litíase renal
- 1.7. Insuficiência pancreática
- 1.8. Esteatose hepática não alcoólica, fibrose, cirrose hepática e litíase vesicular
- 1.9. Modulação da microbiota intestinal na patologia renal, pancreática e hepática
- 1.10. Aspectos psicológicos e planejamento de objetivos e consultas

Módulo 2. Nutrição em patologias do sistema nervoso

- 2.1. Nutrição na prevenção do comprometimento cognitivo, demência e Alzheimer
- 2.2. Nutrição e patologias psicoafetivas
 - 2.2.1. Depressão
 - 2.2.2. Transtorno bipolar
- 2.3. Patologias com comportamentos alimentares alterados
 - 2.3.1. Esquizofrenia
 - 2.3.2. Transtorno da personalidade borderline
- 2.4. Transtornos alimentares
 - 2.4.1. Anorexia
 - 2.4.2. Bulimia
 - 2.4.3. BED
- 2.5. Nutrição em patologias degenerativas
 - 2.5.1. Esclerose múltipla
 - 2.5.2. Esclerose Lateral Amiotrófica (ELA)
 - 2.5.3. Distrofias musculares
- 2.6. Nutrição em patologias com movimentos descontrolados
 - 2.6.1. Parkinson
 - 2.6.2. Doença de Huntington



- 2.7. Nutrição na Epilepsia
- 2.8. Nutrição em Neuralgias
 - 2.8.1. Dor Crônica
- 2.9. Nutrição em lesões neurológicas graves
- 2.10. Tóxicos, compostos bioativos, microbiota intestinal e sua relação com as doenças do sistema nervoso

Módulo 3. Nutrição em pacientes oncológicos

- 3.1. Fisiopatologia do câncer
- 3.2. Relação do câncer aos hábitos alimentares e possíveis cancerígenos
- 3.3. Avaliação do estado nutricional no paciente oncológico
- 3.4. Interação do nutriente e tratamento antineoplásico
 - 3.4.1. Alterações específicas dos agentes antineoplásicos mais comumente utilizados
- 3.5. Aspectos psicológicos no paciente e recomendações nutricionais gerais no paciente oncológico
- 3.6. Nutrição no apetite e distúrbios de deglutição causados por patologia ou tratamentos
 - 3.6.1. Anorexia
 - 3.6.2. Disgeusia
 - 3.6.3. Disfagia
 - 3.6.4. Mucosite
 - 3.6.5. Xerostomia
- 3.7. Nutrição em distúrbios digestivos causados por patologia ou tratamentos
 - 3.7.1. Absorção deficiente
 - 3.7.2. Diarreia
 - 3.7.3. Disbiose
 - 3.7.4. Constipação

- 3.8. Nutrição em distúrbios metabólicos causados pela patologia Caquexia
- 3.9. Nutrição antes e depois da cirurgia oncológica
 - 3.9.1. Cabeça e pescoço
 - 3.9.2. Esofágica
 - 3.9.3. Gástrico
 - 3.9.4. Pancreático-biliar
 - 3.9.5. Intestino delgado e grosso
- 3.10. Nutrição hospitalar
 - 3.10.1. Oral
 - 3.10.2. Enteral
 - 3.10.3. Parenteral



“Não procure mais e matricule-se neste Programa Avançado para iniciar uma experiência acadêmica que sem dúvida lhe ajudará a avançar em sua carreira profissional”

05

Metodologia

Este curso oferece uma maneira diferente de aprender. Nossa metodologia é desenvolvida através de um modo de aprendizagem cíclico: **o Relearning**. Este sistema de ensino é utilizado, por exemplo, nas faculdades de medicina mais prestigiadas do mundo e foi considerado um dos mais eficazes pelas principais publicações científicas, como o *New England Journal of Medicine*.





Descubra o Relearning, um sistema que abandona a aprendizagem linear convencional para realizá-la através de sistemas de ensino cíclicos: uma forma de aprendizagem que se mostrou extremamente eficaz, especialmente em disciplinas que requerem memorização"

Na TECH usamos o Método do Caso

Em uma determinada situação clínica, o que um profissional deveria fazer? Ao longo do programa, os alunos irão se deparar com diversos casos simulados baseados em situações reais, onde deverão investigar, estabelecer hipóteses e finalmente resolver as situações. Há diversas evidências científicas sobre a eficácia deste método. Os farmacêuticos aprendem melhor, mais rápido e de forma mais sustentável ao longo do tempo.

Com a TECH você irá experimentar uma forma de aprender que está revolucionando as bases das universidades tradicionais em todo o mundo.



Segundo o Dr. Gérvas, o caso clínico é a apresentação comentada de um paciente, ou grupo de pacientes, que se torna um "caso", um exemplo ou modelo que ilustra algum componente clínico peculiar, seja pelo seu poder de ensino ou pela sua singularidade ou raridade. É essencial que o caso seja fundamentado na vida profissional atual, tentando recriar as condições reais da prática profissional do farmacêutico.

“

Você sabia que este método foi desenvolvido em 1912, em Harvard, para os alunos de Direito? O método do caso consistia em apresentar situações reais e complexas para que os alunos tomassem decisões e justificassem como resolvê-las. Em 1924 foi estabelecido como o método de ensino padrão em Harvard”

A eficácia do método é justificada por quatro conquistas fundamentais:

1. Os farmacêuticos que seguem este método não só assimilam os conceitos, mas também desenvolvem a capacidade mental, através de exercícios que avaliam situações reais e a aplicação do conhecimento.
2. A aprendizagem se consolida nas habilidades práticas permitindo ao farmacêutico integrar melhor o conhecimento à prática clínica.
3. A assimilação de ideias e conceitos se torna mais fácil e mais eficiente, graças ao uso de situações decorrentes da realidade.
4. A sensação de eficiência do esforço investido se torna um estímulo muito importante para os alunos, o que se traduz em um maior interesse pela aprendizagem e um aumento no tempo dedicado ao curso.

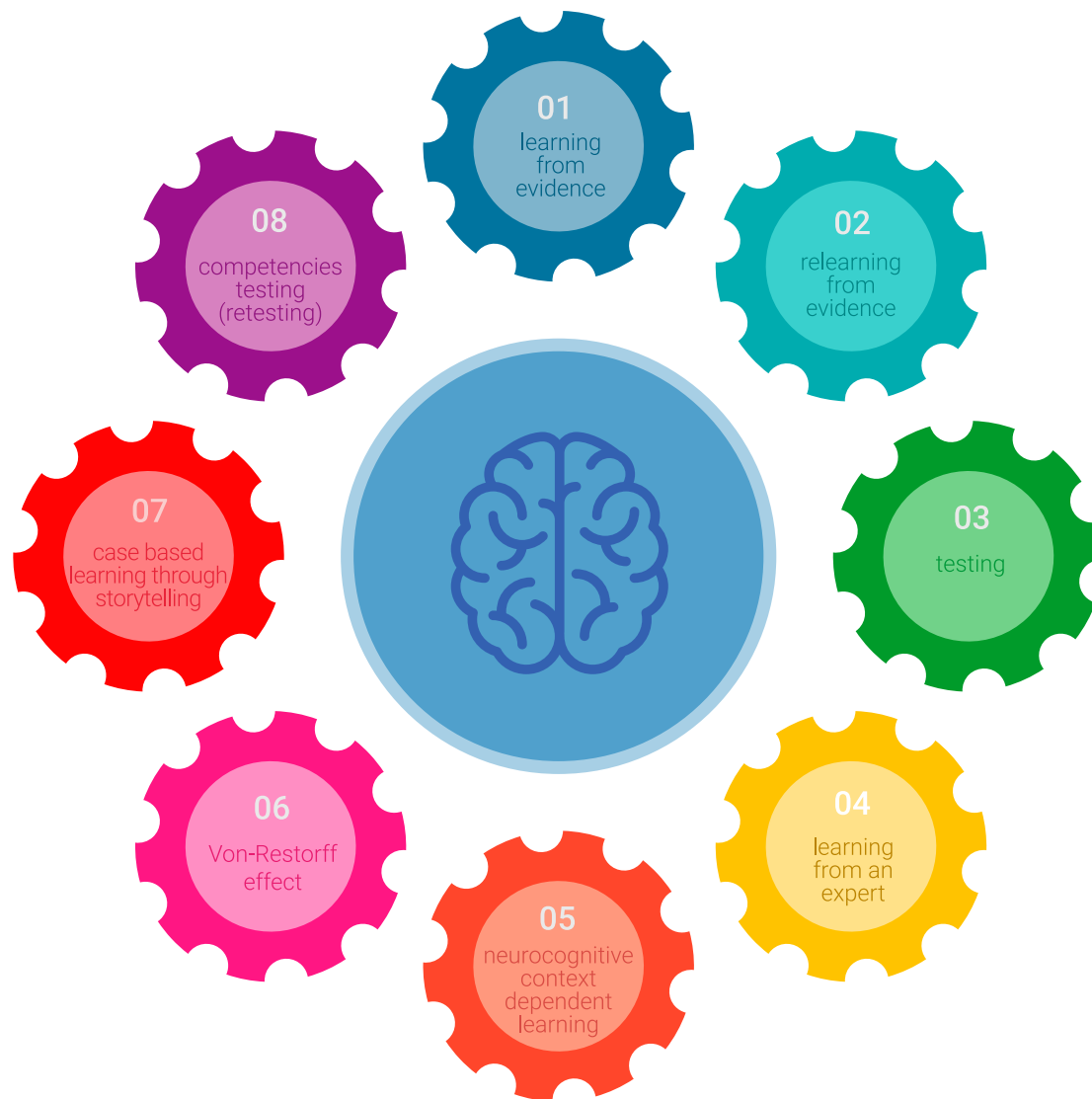


Metodologia Relearning

A TECH utiliza de maneira eficaz a metodologia do estudo de caso com um sistema de aprendizagem 100% online, baseado na repetição, combinando 8 elementos didáticos diferentes em cada aula.

Potencializamos o Estudo de Caso com o melhor método de ensino 100% online: o Relearning.

O farmacêutico aprenderá através de casos reais e da resolução de situações complexas em ambientes simulados de aprendizagem. Estes simulados são realizados através de software de última geração para facilitar a aprendizagem imersiva.



Na vanguarda da pedagogia mundial, o método Relearning conseguiu melhorar os níveis de satisfação geral dos profissionais que concluíram seus estudos, com relação aos indicadores de qualidade da melhor universidade online do mundo (Universidade de Columbia).

Através desta metodologia, mais de 115 mil farmacêuticos foram capacitados com sucesso sem precedentes em todas as especialidades clínicas, independente da carga cirúrgica. Nossa metodologia de ensino é desenvolvida em um ambiente altamente exigente, com um corpo discente com um perfil socioeconômico médio-alto e uma média de idade de 43,5 anos.

O Relearning permitirá uma aprendizagem com menos esforço e mais desempenho, fazendo com que você se envolva mais em sua especialização, desenvolvendo o espírito crítico e sua capacidade de defender argumentos e contrastar opiniões: uma equação de sucesso

No nosso programa, a aprendizagem não é um processo linear, ela acontece em espiral (aprender, desaprender, esquecer e reaprender). Portanto, combinamos cada um desses elementos de forma concêntrica.

A nota geral do sistema de aprendizagem da TECH é de 8,01, de acordo com os mais altos padrões internacionais.



Neste programa, oferecemos o melhor material educacional, preparado especialmente para os profissionais:



Material de estudo

Todo o conteúdo foi criado especialmente para o curso pelos especialistas que irão ministrá-lo, o que faz com que o desenvolvimento didático seja realmente específico e concreto.

Posteriormente, esse conteúdo é adaptado ao formato audiovisual, para criar o método de trabalho online da TECH. Tudo isso, com as técnicas mais inovadoras que proporcionam alta qualidade em todo o material que é colocado à disposição do aluno.



Técnicas e procedimentos em vídeo

A TECH aproxima o aluno das técnicas mais inovadoras, dos últimos avanços educacionais e da vanguarda da Educação. Tudo isso, explicado detalhadamente para sua total assimilação e compreensão. E o melhor de tudo, você poderá assistí-los quantas vezes quiser.



Resumos interativos

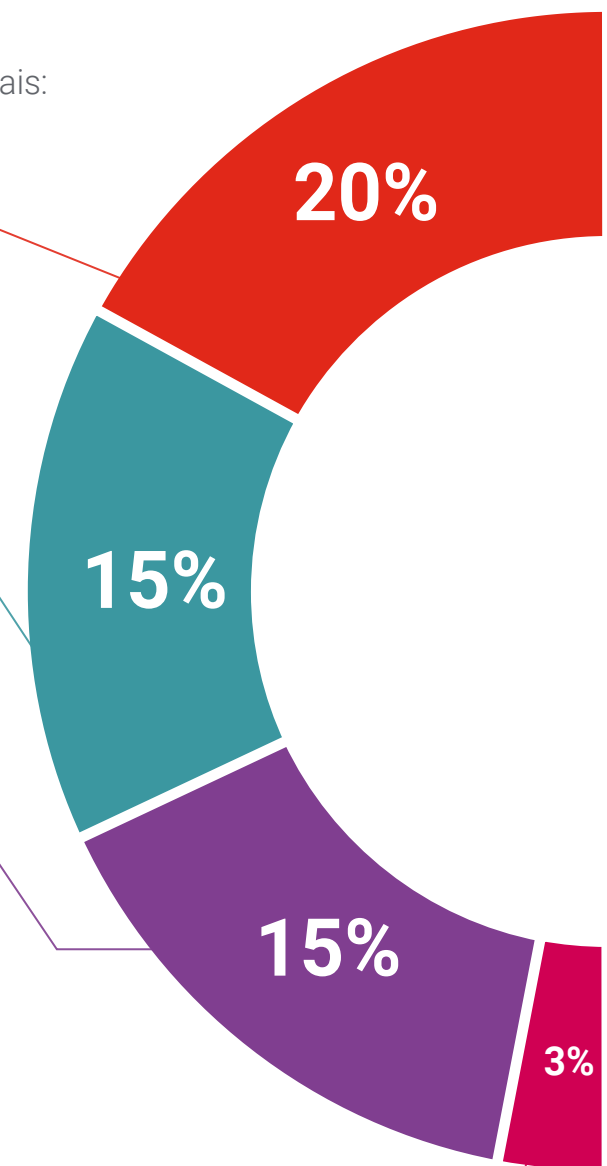
A equipe da TECH apresenta o conteúdo de forma atraente e dinâmica através de pílulas multimídia que incluem áudios, vídeos, imagens, gráficos e mapas conceituais para consolidar o conhecimento.

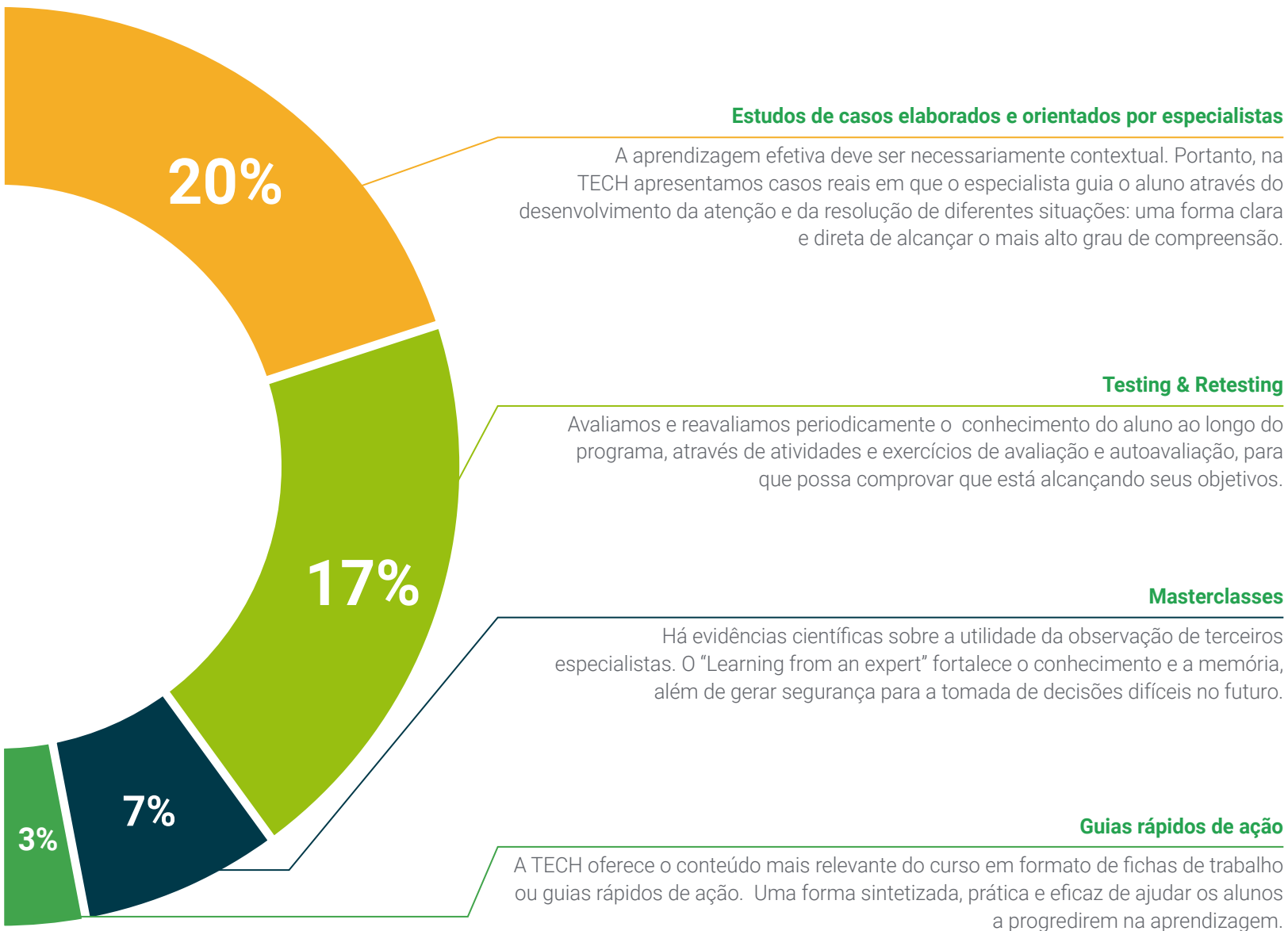
Este sistema exclusivo de capacitação por meio da apresentação de conteúdo multimídia foi premiado pela Microsoft como "Caso de sucesso na Europa".



Leituras complementares

Artigos recentes, documentos de consenso e diretrizes internacionais, entre outros. Na biblioteca virtual da TECH o aluno terá acesso a tudo o que for necessário para complementar a sua capacitação.





06

Certificado

O Programa Avançado de Nutrição em Populações Especiais na Dietoterapia garante, além da capacitação mais rigorosa e atualizada, o acesso a um título de Programa Avançado emitido pela TECH Universidade Tecnológica.



“

Conclua este programa de estudos com sucesso e receba o seu certificado sem sair de casa e sem burocracias”

Este **Programa Avançado de Nutrição em Populações Especiais na Dietoterapia** conta com o conteúdo mais completo e atualizado do mercado.

Uma vez aprovadas as avaliações, o aluno receberá por correio o certificado* do **Programa Avançado** emitido pela **TECH Universidade Tecnológica**.

O certificado emitido pela **TECH Universidade Tecnológica** expressará a qualificação obtida no Programa Avançado, atendendo aos requisitos normalmente exigidos pelas bolsas de empregos, concursos públicos e avaliação de carreira profissional.

Título: **Programa Avançado de Nutrição em Populações Especiais na Dietoterapia**

Modalidade: **online**

Duração: **6 meses**



*Apostila de Haia: Caso o aluno solicite que seu certificado seja apostilado, a TECH EDUCATION providenciará a obtenção do mesmo a um custo adicional.

futuro
saúde confiança pessoas
informação orientadores
educação certificação ensino
garantia aprendizagem
instituições tecnologia
comunidade comunidade
atenção personalizada
conhecimento
presente
desenvolvimento

tech universidade
tecnológica

Programa Avançado
Nutrição em Populações
Especiais na Dietoterapia

- » Modalidade: online
- » Duração: 6 meses
- » Certificado: TECH Universidade Tecnológica
- » Horário: no seu próprio ritmo
- » Provas: online

Programa Avançado

Nutrição em Populações Especiais na Dietoterapia

