

Mestrado Próprio

Assessoria Nutricional em Farmácia Comunitária

Reconhecido por:



Sociedad
Española
de Farmacia
Familiar
y Comunitaria



tech universidade
tecnológica



Mestrado Próprio

Assessoria Nutricional em Farmácia Comunitária

- » Modalidade: online
- » Duração: 12 meses
- » Certificação: TECH Universidade Tecnológica
- » Créditos: 60 ECTS
- » Tempo Dedicado: 16 horas/semana
- » Horário: ao seu próprio ritmo
- » Exames: online

Acesso ao site: www.techtute.com/pt/farmacia/mestrado-proprio/mestrado-proprio-assessoria-nutricional-farmacia-comunitaria

Índice

01

Apresentação

pág. 4

02

Objetivos

pág. 8

03

Competências

pág. 14

04

Direção do curso

pág. 18

05

Estrutura e conteúdo

pág. 26

06

Metodologia

pág. 30

07

Certificação

pág. 38

01

Apresentação

Hoje, na maioria dos países desenvolvidos que nos rodeiam, a farmácia comunitária está a evoluir para a prestação de serviços farmacêuticos, uma vez que a profissão farmacêutica se tem desenvolvido nos últimos anos em direção a um âmbito de atendimento mais focada no paciente. Não há dúvida de que esta transformação é uma consequência da adaptação da farmácia comunitária a uma sociedade em transformação, onde a saúde pública atingiu altos níveis de controlo e segurança, enfrentando novos desafios para os quais o farmacêutico, o agente de saúde e a farmácia comunitária são recursos próximos e acessíveis ao usuário.



“

Melhore os seus conhecimentos em Assessoria Nutricional em Farmácia Comunitária através deste programa, onde encontrará o melhor material didático e casos clínicos reais. Conheça os últimos avanços desta especialidade e realize uma prática clínica de qualidade"

Um desses serviços está relacionado com a área da nutrição e com a elaboração de recomendações dietéticas. Atualmente há inúmeras evidências sobre a importância de uma nutrição adequada para a prevenção e/ou tratamento de doenças crônicas, tais como doenças cardiovasculares, diabetes mellitus tipo 2 e câncer, entre outras, e com cada vez mais suplementos nutricionais à disposição dos usuários, é de vital importância que os farmacêuticos comunitários tenham a capacitação necessária para dispensar e aconselhar sobre esses produtos de forma adequada, dar bons conselhos nutricionais e saber quando encaminhar ao profissional apropriado sempre que necessário. Embora tradicionalmente várias disciplinas relacionadas com bromatologia, nutrição, alimentação e higiene alimentar tenham sido ensinadas no curso de farmácia, há a necessidade de capacitação mais específica para poder aconselhar o utilizador sobre os produtos alimentares dispensados na farmácia, bem como sobre a sua interação com os medicamentos.

Por este motivo, é necessário desenvolver e oferecer preparação teórico-prática científica e profissional em nutrição a nível universitário.

Este Mestrado Próprio trabalha vários conceitos atuais em nutrição, que podem ser utilizados no quotidiano de um farmacêutico comunitário.

Este **Mestrado Próprio em Assessoria Nutricional em Farmácia Comunitária** conta com o conteúdo científico mais completo e atualizado do mercado. As suas principais características são:

- ♦ O desenvolvimento de mais de 50 casos clínicos apresentados por especialistas em Assessoria Nutricional em Farmácia Comunitária
- ♦ Os seus conteúdos gráficos, esquemáticos e eminentemente práticos, concebidos para fornecer informação científica e de assistência sobre as disciplinas essenciais para a prática profissional
- ♦ Contém exercícios práticos onde o processo de auto-avaliação pode ser levado a cabo para melhorar aprendizagem
- ♦ Sistema de aprendizagem interativo baseado em algoritmos para a tomada de decisões sobre as situações clínicas propostas
- ♦ Com destaque especial para a medicina baseada em evidências e metodologias de pesquisa em Assessoria Nutricional em Farmácia Comunitária
- ♦ Lições teóricas, questionamentos ao especialista, fóruns de discussão sobre questões controversas e documentos individuais de reflexão
- ♦ Disponibilidade de acesso aos conteúdos a partir de qualquer dispositivo fixo ou portátil com ligação à internet



Atualize seus conhecimentos através deste Mestrado Próprio em Assessoria Nutricional em Farmácia Comunitária"

“

Este é o melhor investimento na seleção de um programa de capacitação por duas razões: além de atualizar o seu conhecimento em Assessoria Nutricional em Farmácia Comunitária, você obterá um título emitido pela TECH Universidade Tecnológica”

O corpo docente deste curso inclui profissionais pertencentes à área de Assessoria Nutricional em Farmácia Comunitária que trazem a experiência do seu trabalho para esta capacitação, bem como especialistas reconhecidos pertencentes às principais sociedades científicas.

O seu conteúdo multimídia, desenvolvido com a mais recente tecnologia educacional, permitirá ao profissional uma aprendizagem situada e contextual, ou seja, um ambiente simulado que proporcionará uma aprendizagem imersiva programada para se preparar em situações reais.

Este programa se fundamenta na Aprendizagem Baseada em Problemas, onde o profissional da saúde deverá resolver as diferentes situações da prática profissional que surgirem ao longo do programa. Para isso, o profissional contará com a ajuda de um inovador sistema de vídeo interativo, realizado por especialistas reconhecidos na área da farmácia comunitária.

Aumente a sua confiança na tomada de decisões, atualizando os seus conhecimentos através deste Mestrado Próprio.

Aproveite a oportunidade para conhecer os últimos avanços em Assessoria Nutricional em Farmácia Comunitária e melhorar o atendimento aos seus clientes.



02 Objetivos

Este programa tem como objetivo oferecer uma visão completa, detalhada e atualizada do Aconselhamento Nutricional Farmacêutico como um elemento chave no cuidado e monitoramento do usuário.



“

Este programa foi desenvolvido para atualizar o seu conhecimento em Assessoria Nutricional em Farmácia Comunitária, utilizando a mais recente tecnologia educacional e contribuindo com qualidade e segurança para a tomada de decisões na implementação de serviços profissionais farmacêuticos"



Objetivos gerais

- ♦ Ter o conhecimento necessário para fornecer serviços farmacêuticos profissionais na área da nutrição
- ♦ Atualizando o conhecimento em nutrição do farmacêutico comunitário
- ♦ Promover estratégias de aconselhamento nutricional baseadas na abordagem do paciente e usuário a partir da farmácia comunitária
- ♦ Aconselhar pacientes e usuários sobre os alimentos e suplementos nutricionais distribuídos em farmácias comunitárias
- ♦ Favorecer a aquisição de habilidades, através de um sistema audiovisual poderoso, e da possibilidade de desenvolvimento através de workshops de simulação e/ou capacitação específica
- ♦ Incentivar o estímulo profissional através da capacitação contínua e da investigação

“

Aproveite a oportunidade para ficar a par dos últimos avanços nesta matéria e aplicá-los na sua atividade profissional diária”





Objetivos específicos

Módulo 1. Princípios básicos da Nutrição

- ◆ Conhecer os conceitos básicos de nutrição, suas contribuições e interesse para o farmacêutico comunitário
- ◆ Compreender os conceitos de porção alimentar e *outra forma de quantificação, a fim de saber como utilizá-los
- ◆ Conhecer os diferentes tipos de dieta
- ◆ Atualização sobre novos conceitos de nutrição
- ◆ Utilizar as diferentes medidas antropométricas
- ◆ Gerir as ferramentas dietéticas: recall 24 horas, questionário, frequência alimentar, registo dietético
- ◆ Aplicar os conhecimentos adquiridos a fim de poder realizar uma avaliação nutricional

Módulo 2. Aconselhamento nutricional em diferentes fases da vida

- ◆ Avaliar o estilo de vida (ingestão, atividade e condição física, etc.) e conhecer as diretrizes, recomendações e produtos que podem ser distribuídos na farmácia comunitária
- ◆ Recordar a necessidade nutricional em diferentes estágios da vida
- ◆ Revisar as exigências nutricionais e a IDR necessária para bebês
- ◆ Distinguindo entre leite materno e leite em pó
- ◆ Analisar as diferenças entre os diversos tipos de leite em pó disponíveis no mercado
- ◆ Analisar a quantidade de água necessária para a criança e para a mãe
- ◆ Revisar as exigências nutricionais e a IDR necessária para a criança e o adolescente
- ◆ Analisar a quantidade de água necessária durante a infância e a adolescência
- ◆ Adquirir conhecimento sobre cardápios saudáveis na idade escolar
- ◆ Diferenciar entre os diversos tipos de produtos dietéticos utilizados nesta faixa etária
- ◆ Elaborar estratégias de ação em farmácias comunitárias para os casos de distúrbios alimentares na adolescência
- ◆ Conhecer a atividade física mais recomendada para crianças e adolescentes

Módulo 3. Aconselhamento nutricional em diferentes patologias

- ♦ Adquirir o conhecimento para ser capaz de fornecer aconselhamento nutricional adequado em diferentes patologias
- ♦ Recordar os conceitos básicos de anatomia e fisiologia do aparelho musculoesquelético
- ♦ Estudar a fisiopatologia e a etiopatogenia das diferentes patologias relacionadas com o sistema musculoesquelético
- ♦ Reconhecer as deficiências nutricionais nestas patologias
- ♦ Analisar os diferentes suplementos nutricionais que podem ser utilizados em farmácias comunitárias para estas patologias
- ♦ Conhecer os conceitos básicos de anatomia e fisiologia do sistema cardiovascular e hematopoiético
- ♦ Estudar a fisiopatologia e a etiopatogenia das diferentes patologias relacionadas a este aparelho
- ♦ Conhecer os conceitos básicos de anatomia e fisiologia do sistema renal e urinário
- ♦ Estudar a fisiopatologia e a etiopatogenia das diferentes patologias relacionadas com o sistema renal e urinário
- ♦ Conhecer os conceitos básicos de anatomia e fisiologia do aparelho digestivo
- ♦ Estudar a fisiopatologia e a etiopatogenia das diferentes patologias relacionadas com o sistema Digestivo.. Obesidade e excesso de peso
- ♦ Reconhecer as deficiências nutricionais para diarreia e constipação
- ♦ Reconhecer as deficiências nutricionais no diabetes
- ♦ Reconhecendo as deficiências nutricionais na hipercolesterolemia

Módulo 4. Aconselhamento nutricional em situações especiais na farmácia comunitária

- ♦ Aconselhar sobre diferentes medidas higiênicas e dietéticas
- ♦ Adquirir o conhecimento para ser capaz de fornecer aconselhamento nutricional em situações especiais
- ♦ Analisar os diferentes produtos disponíveis como coadjuvantes para estas patologias
- ♦ Conhecer os efeitos do câncer e do tratamento do câncer na nutrição
- ♦ Analisar os cuidados nutricionais no paciente com câncer

- ♦ Incorporar as últimas tendências nutricionais em quimioprevenção
- ♦ Distinguindo entre alergénios comuns
- ♦ Diferenciar entre as diversas intolerâncias e alergias alimentares, a fim de aconselhar os pacientes que sofrem das mesmas
- ♦ Reconhecer os alergénios na amamentação
- ♦ Analisar os fatores relacionados à nutrição que influenciam o desenvolvimento e o funcionamento do sistema imunológico
- ♦ Compreender como diferentes compostos alimentares modulam a homeostase imunológica e as respostas imunológicas envolvidas na defesa do indivíduo contra bactérias, vírus, alergénios, toxinas ou células malignas
- ♦ Análise das características imunomoduladoras dos componentes alimentares
- ♦ Avaliar o estado nutricional e imunológico dos grupos de risco e os produtos que podem ser distribuídos na farmácia comunitária

Módulo 5. Nutrição e desporto

- ♦ Aprender sobre as exigências nutricionais dos diferentes desportos
- ♦ Entender a importância da hidratação nos esportistas
- ♦ Diferenciar os diversos suplementos relacionados ao desporto que podem ser distribuídos nas farmácias comunitárias
- ♦ Diferenciar as vantagens e desvantagens das ajudas ergonômicas na farmácia comunitária
- ♦ Reconhecer os medicamentos e substâncias que podem dar positivo nos testes antidoping, a fim de oferecer bons conselhos e distribuição nas farmácias comunitárias

Módulo 6. Interações medicamentos-nutrientes

- ♦ Atualizar conhecimentos de farmacologia básica
- ♦ Detetando interações entre medicamentos e alimentos
- ♦ Reestruturar os hábitos alimentares se houver alguma interação de um medicamento com o tipo de alimento consumido normalmente
- ♦ Classificar os produtos farmacêuticos que afetam o metabolismo e a excreção de nutrientes
- ♦ Compreender os efeitos dos alimentos no nível do mecanismo de ação dos medicamentos
- ♦ Analisar as interações do consumo de medicamentos com o álcool



Módulo 7. Legislação alimentar em Farmácia Comunitária

- ♦ Interpretar a composição dos suplementos alimentares e seus níveis de consumo
- ♦ Estar ciente das evidências científicas desses suplementos
- ♦ Diferenciar entre alimento, medicamento, produto dietético, suplemento alimentar, produto de saúde, produto bio-ecológico e produto orgânico
- ♦ Conhecer as diferentes interações entre os suplementos e os tratamentos medicamentosos
- ♦ Diferenciar a legislação em vigor na Europa, no país e nas diferentes comunidades autônomas
- ♦ Analisar os requisitos para a autorização de substâncias em alimentos
- ♦ Aprenda a ler um rótulo, como é apresentado e como é publicado
- ♦ Conhecer bem as normas de segurança dos suplementos nutricionais
- ♦ Familiarizando-se com a rede de alerta sanitária
- ♦ Entender as regras de notificação dos suplementos alimentares

Módulo 8. Implementação de um serviço de aconselhamento nutricional em farmácias comunitárias

- ♦ Identificar e analisar a demanda de serviços
- ♦ Formação da equipa envolvida no serviço
- ♦ Desenvolver um protocolo de trabalho padrão
- ♦ Avaliar a necessidade de planejar e elaborar campanhas de educação nutricional na farmácia comunitária
- ♦ Para conhecer a taxa de imposto (IVA) aplicável a estes produtos, assim como a este serviço
- ♦ Comparar as diferentes legislações regionais que afetam as farmácias comunitárias na prestação de um serviço de aconselhamento nutricional e um serviço de aconselhamento dietético, a fim de evitar conflitos com outras qualificações
- ♦ Desenvolver estratégias de marketing para promover e implementar o serviço
- ♦ Participar, como complemento ao serviço, de campanhas de educação nutricional para a população que já foram desenvolvidas por outros grupos

03

Competências

Ao aprovar as avaliações do Mestrado Próprio em Assessoria Nutricional em Farmácia Comunitária, o farmacêutico terá adquirido as competências necessárias para uma prática profissional de qualidade e atualizada, baseada na metodologia de ensino mais inovadora.



“

Você será capaz de assimilar e utilizar os métodos e estratégias necessárias para realizar o aconselhamento nutricional na farmácia comunitária"



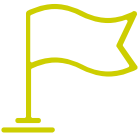
Competências gerais

- ♦ Ter e compreender conhecimentos capazes de dar bons conselhos nutricionais na farmácia
- ♦ Aplicar os conhecimentos adquiridos e as capacidades de resolução de problemas em contextos não familiares e mais vastos (ou multidisciplinares) relacionados com o aconselhamento nutricional e as suas implicações para a saúde pública
- ♦ Integrar o conhecimento e lidar com a complexidade de fazer julgamentos baseados em informações incompletas ou limitadas, incluindo reflexões sobre as responsabilidades sociais e éticas associadas com a aplicação do seu conhecimento e dos seus julgamentos
- ♦ Comunicar suas conclusões, seu conhecimento e a lógica final por trás deles a pacientes e profissionais da saúde
- ♦ Possuir as capacidades de aprendizagem que lhes permitirão continuar a estudar de forma largamente autodirigida ou autónoma
- ♦ Conhecer os limites da profissão e as suas competências, identificando quando é necessário um tratamento interdisciplinar ou o encaminhamento para outro profissional
- ♦ Conhecer, avaliar criticamente e saber, utilizar e aplicar fontes de informação relacionadas com nutrição, alimentação, estilos de vida e aspetos sanitários
- ♦ Conceber, desenvolver e avaliar métodos educacionais de aplicação relacionados com a nutrição humana e dietética numa base individual e personalizada para cada paciente
- ♦ Integrar e avaliar a relação entre alimentação e nutrição em situações de saúde e patológicas



Aproveite a oportunidade para se atualizar sobre as últimas novidades em Assessoria Nutricional em Farmácia Comunitária”





Competências específicas

- ◆ Conhecer e compreender o objeto de estudo da nutrição humana e dietética, para sua aplicação na farmácia comunitária
- ◆ Conhecer os nutrientes, sua função no organismo, sua biodisponibilidade, necessidades e recomendações, e a base do equilíbrio energético nutricional
- ◆ Interpretar e gerenciar tabelas, guias e bancos de dados de composição de alimentos como ferramentas a serem utilizadas no aconselhamento nutricional na farmácia comunitária
- ◆ Identificar e classificar alimentos e produtos alimentícios
- ◆ Analisar e determinar a composição dos alimentos, suas propriedades, valor nutricional, biodisponibilidade dos nutrientes e características organolépticas
- ◆ Avaliar o fornecimento de informações nutricionais aos usuários de farmácias comunitárias
- ◆ Gerir ferramentas dietéticas: recall 24 horas, questionário, frequência de consumo alimentar, registo dietético, a fim de conceber menus de acordo com as diferentes recomendações para os utilizadores de farmácias comunitárias
- ◆ Avaliar os hábitos e estilos de vida (atividade física, dieta)
- ◆ Desenvolver as habilidades necessárias para distinguir, a partir da farmácia comunitária, diretrizes dietéticas adaptadas a qualquer paciente em diferentes situações fisiológicas
- ◆ Estudar a intervenção nutricional em utilizadores de farmácias, para a avaliação de compostos, ingredientes e supostos alimentos funcionais (probióticos, ácidos gordos, aminoácidos, álcool e outros), nas diferentes fases da vida
- ◆ Apontar as principais características das diferentes situações nutricionais em diferentes patologias, avaliando a relação entre alimentação e nutrição no estado de saúde e em situações patológicas tratadas na farmácia comunitária
- ◆ Aplicar o conhecimento da anatomia, fisiologia, fisiopatologia, nutrição e alimentos ao planejamento dietético e aconselhamento para indivíduos e comunidades durante todo o ciclo de vida, tanto para usuários de farmácias comunitárias, tanto saudáveis quanto doentes, principalmente como um auxílio ao tratamento medicamentoso
- ◆ Interpretar os dados clínicos, bioquímicos e farmacológicos na avaliação nutricional do paciente e aplicá-los na farmácia comunitária
- ◆ Interpretar os efeitos do câncer e do tratamento do câncer na nutrição sob a perspectiva da farmácia comunitária
- ◆ Adquirir estratégias de intervenção em cuidados nutricionais para pacientes com cancro na farmácia comunitária
- ◆ Incorporar as últimas tendências nutricionais em quimioprevenção nas estratégias de intervenção nutricional nas farmácias comunitárias
- ◆ Adquirir conhecimento sobre biomarcadores imunológicos e inflamatórios em patologias relacionadas à nutrição e imunidade (obesidade, síndrome metabólica, alergias, doença celíaca)
- ◆ Caracterizam as propriedades imunomoduladoras de diferentes nutrientes, compostos bioativos e ingredientes funcionais
- ◆ Conhecer as necessidades energéticas e nutricionais exigidas pelas diferentes especialidades desportivas, a fim de ter uma compreensão de qual deve ser a dieta e o impacto sobre a saúde
- ◆ Distinguir as diretrizes de hidratação apropriadas para o desportista utilizador de farmácia, de acordo com a atividade realizada
- ◆ Conhecer os suplementos e auxiliares ergogênicos disponíveis nas farmácias comunitárias e saber como avaliar a sua relação risco-benefício
- ◆ Compreender a situação atual do doping e como este influencia o uso de medicamentos no desporto
- ◆ Rever e compreender a farmacologia clínica e as interações entre medicamentos e nutrientes
- ◆ Conhecer as possíveis interações entre os medicamentos e os suplementos nutricionais utilizados nas farmácias comunitárias
- ◆ Atualização de conhecimentos em farmacologia

04

Direção do curso

O corpo docente do programa conta com especialistas de referência em Farmácia Comunitária, que trazem a esta capacitação toda a experiência do seu trabalho. Além disso outros especialistas de reconhecido prestígio participam da sua elaboração, completando o programa de forma interdisciplinar.





“

Aprenda com os principais profissionais os últimos avanços na área de Assessoria Nutricional em Farmácia Comunitária”

Direção



Sra. Ana Rodríguez Sampedro

- ♦ Farmacêutica comunitária
- ♦ Coordenadora do grupo de nutrição e digestão do SEFAC
- ♦ Mestrado em Nutrição e Dietética
- ♦ Licenciatura em Farmácia
- ♦ Pós-graduação em Nutrição, Dietética e Terapia Dietética
- ♦ Especialista Universitário em Educação e Promoção da Saúde
- ♦ Coautora de Guía de actuación y documentos consenso Probióticos y prebióticos en farmacia comunitaria SEFAC-SEPYP

Professores

Dr. Vicente Javier Baixauli Fernández

- ♦ Farmacêutico comunitário
- ♦ Farmacêutico responsável por uma farmácia comunitária em Mislata. (Valência)
- ♦ Vice-presidente da Sociedade Espanhola de Farmácia Comunitária (SEFAC)
- ♦ Membro do conselho diretivo do micof de Valência
- ♦ Doutor em Farmácia pela Universidade Cardenal Herrera CEU
- ♦ Licenciado em Ciência e Tecnologia Alimentar pela E.T.S. de Engenheiros Agrónomos da Universidade Politécnica de Valência, e especialista universitário em monitorização farmacoterapêutica pela Universidade de Granada
- ♦ Experiência docente em várias edições de mestrados universitários e cursos de formação
- ♦ Autor de ACOFAR, El Farmacéutico, Offarm, Pharmaceutical Care España, Farmacéuticos Comunitarios, e coautor de mais de 23 livros

Sra. Eva Anca Candoncia

- ♦ Nutricionista Clínica Farmacêutica especializada em Saúde Natural. Eva Anca Consulta Nutricional
- ♦ Diretora técnica e comercial. El Baobab Salud Natural
- ♦ Membro do Grupo de Trabalho de Nutrição e Digestão. SEFAC Sociedade Espanhola de Farmácia Comunitária
- ♦ Membro da SEED. Sociedade Espanhola para o Estudo da Diabetes
- ♦ Membro do Comité Científico SEFAC
- ♦ Licenciatura em Farmácia pela Universidade de Santiago de Compostela
- ♦ Pós-graduação em Nutrição, Dietética e Dietoterapia pela Universidade de Navarra
- ♦ Especialista em Nutrição e Dietética em Medicina Natural. Universidade Santiago de Compostela

Dra. Alejandra Cardelle Cobas

- ◆ Especialista em prebióticos e probióticos
- ◆ Professora no Departamento de Química Analítica, Nutrição e Bromatologia da Universidade de Santiago de Compostela
- ◆ Investigadora na área de Nutrição e Bromatologia da Universidade de Santiago de Compostela
- ◆ Doutora em Ciências e Tecnologia dos Alimentos pela Universidade Autónoma de Madrid
- ◆ Licenciada em Química pela Universidade da Corunha

Sra. Cristina Fortúnez Garea

- ◆ Farmacêutica na Farmácia María Pilar Amo Dobarro
- ◆ Farmacêutica na Farmácia María Teresa Lema Espasandín
- ◆ Farmácia de María Angel Ruiz de Gordejuela Quindos
- ◆ Farmácia de Ignacio Ecenarro Tomé
- ◆ Farmácia da Comunidade de Herdeiros de Olga Victorero
- ◆ Licenciatura em Farmácia pela Universidade de Santiago de Compostela

Sra. Anna Busquets Casso

- ◆ Farmacêutica Comunitária em Sant Pere de Ribes
- ◆ Licenciatura em Farmácia pela Universidade de Barcelona
- ◆ Farmacêutica comunitária em Sant Pere de Ribes
- ◆ Vice-presidente de SEFAC Cataluña

Sra. Carmen Baldonado Mosteiro

- ◆ Farmacêutica comunitária em Oviedo
- ◆ Membro do Grupo de Trabalho Respiratório de SEFAC. Sociedade Espanhola de Farmácia Clínica, Familiar e Comunitária
- ◆ Colaboradora do Projeto Aliança Contra a Asma. SEFAC

Sra. Inés Mera Gallego

- ◆ Especialista em Farmácia Comunitária
- ◆ Farmacêutica comunitária em Maella, Saragoça
- ◆ Coordenadora do grupo de trabalho de Diabetes da SEFAC
- ◆ Licenciatura em Farmácia
- ◆ Licenciatura em Nutrição e Dietética
- ◆ Membro do grupo de trabalho de HTA e RV da SEFAC

Sra. Patricia Alonso Lovera

- ◆ Farmacêutica Especializada em Nutrição e Dietética
- ◆ Fundadora da clínica Patricia Alonso Lovera
- ◆ Autora de numerosos capítulos de livros
- ◆ Licenciatura em Farmácia pela Universidade de Santiago de Compostela
- ◆ Licenciatura em Nutrição e Dietética pela Universidade Católica de Ávila
- ◆ Mestrado em Cuidados Farmacêuticos Integrais pela Universidade de Barcelona
- ◆ Mestrado em Nutrição e Dietética, Especialidade em Nutrição Desportiva, Universidade de Cádiz
- ◆ Curso em Nutrição Desportiva Avançada pelo ICNS
- ◆ Curso de Nutrição Clínica Vegan e Vegetariana pelo ICNS
- ◆ Membro de: Grupo de Trabalho de Nutrição e Digestão da Sociedade Espanhola de Farmacêuticos Comunitários, Grupo de Trabalho de Diabetes da Sociedade Espanhola de Farmacêuticos Comunitários, Sociedade Espanhola de Farmácia Familiar e Comunitária, Sociedade Espanhola de Farmacêuticos em Cuidados Primários, Sociedade Espanhola de Especialistas em Tabagismo, Sociedade Espanhola de Nutrição Comunitária, Academia Espanhola de Nutrição e Dietética

Dr. José Antonio Fornos Pérez

- ♦ Diretor técnico de Farmácia Laboratorio Fornos
- ♦ Analista clínico de Farmácia Laboratorio Fornos
- ♦ Académica Correspondente da Real Academia de Farmácia da Galiza
- ♦ Doutor em Farmácia pela Universidade de Vigo
- ♦ Licenciatura em Farmácia pela Universidade de Santiago de Compostela
- ♦ Licenciado em Ciência e Tecnologia Alimentar pela Universidade de Vigo
- ♦ Mestrado em Farmacoterapia pela Universidade de Barcelona

Sr. José Enrique Alba Palomo

- ♦ Diretor da *Pharmanagement Business School*
- ♦ Farmacêutico na Farmácia Próxima Portada Alta (Farmácia Alba)
- ♦ Diretor do Grupo Antorcha
- ♦ Coordenador e docente em cursos vinculados ao âmbito da Farmácia
- ♦ Licenciado em Farmácia pela Universidade de Granada
- ♦ Mestrado em Direção e Administração de Empresas
- ♦ Mestrado em Direção Financeira
- ♦ Mestrado *Retail Marketing* pela Universidade de Málaga
- ♦ Membro da Sociedade Espanhola de Farmácia Familiar e Comunitária

Sra. Alicia Martinez Menéndez

- ♦ Especialista em Farmácia comunitária
- ♦ Licenciatura em Farmácia

Sra. Susana Gregorio Mazo

- ♦ Farmacêutica especialista em Farmácia Comunitária e Assessoria Nutricional
- ♦ Farmacêutica na Farmácia Seminario
- ♦ Ipsen Pharma Medical Visitor
- ♦ Especialista em controlo de qualidade indústria alimentar para a Eurochamp
- ♦ Mestrado Próprio em Cuidados Farmacêuticos e Continuidade dos Cuidados de Prescrição pela Universidade de Valência
- ♦ Licenciado em Farmácia pela Universidade de Navarra
- ♦ Membro de: Asociación de Profesionales de la Farmacia, Sociedad Española de Farmacia Clínica, Familiar y Comunitaria

Sra. Alicia Baldó Gisbert

- ♦ Farmacêutica especialista em nutrição
- ♦ Diretora fundadora da NutriPharm
- ♦ Farmacêutica na Farmacia Pi Roig
- ♦ Farmacêutica na Farmacia Margarita Quintero
- ♦ Farmacêutica na Jorge Boronat Cortés
- ♦ Formada em Farmácia pela Universidade de Valência
- ♦ Mestrado em Nutrição e Saúde pela UOC

Sr. Francisco Torres Neira

- ♦ Farmacêutico especializado em Saúde Pública
- ♦ Licenciatura em Farmácia pela Universidade de Santiago de Compostela
- ♦ Licenciatura em Nutrição e Dietética Humana pela Universidade Isabel I
- ♦ Mestrado em Saúde Pública pela Universidade de Santiago de Compostela

Sra. Bárbara Vanrell Garau

- ♦ Dietista e Nutricionista especialista em assessoria clínica
- ♦ Licenciatura em Farmácia pela Universidade de Barcelona
- ♦ Licenciada em Nutrição Humana e Dietética pela Universidade Católica San Antonio de Murcia
- ♦ Mestrado em Nutrição e Metabolismo na Universidade de Barcelona
- ♦ Pós-graduação em Nutrição e Dietética Aplicada à Atividade Física e ao Desporto na CODINUCAT
- ♦ Antropometrista Nível I pela International Society of the Advancement of Kineanthropometry
- ♦ Membro de: Sociedade Espanhola de Farmácia Familiar e Comunitária

Dra. María C. Saez Esteban

- ♦ Farmacêutica comunitária
- ♦ CEO e Mentora de Impulsa tu farmacia
- ♦ Sócia de Centros Nutrifarma
- ♦ Licenciada em Farmácia pela Universidade Complutense de Madrid
- ♦ Licenciada em Nutrição Humana e Dietética (Universidade Alfonso X El Sabio)

Dra. Patricia Regal López

- ♦ Investigadora do Grupo de investigação em Higiene, Inspeção e Controlo Alimentar da Universidade de Santiago de Compostela
- ♦ Veterinária no Laboratório de Higiene e Inspeção Alimentar da Faculdade de Veterinária de Lugo
- ♦ Professora na Área de Nutrição e Bromatologia da Universidade de Santiago de Compostela
- ♦ Doutora em Medicina Veterinária
- ♦ Licenciada em Medicina Veterinária pela Universidade de Santiago de Compostela

Dr. Fernando Abellán-García Sánchez

- ♦ Diretora do escritório Derecho Sanitario Asesore
- ♦ Assessor Jurídico da Sociedade Espanhola de Farmácia Clínica, Familiar e Comunitária
- ♦ Doutor em Medicina Legal e Forense pela Universidade Complutense de Madrid

Dra. Guiomar Luz Ferrerio Gómez

- ♦ Licenciada em medicina

Dra. Yolanda Pontes Torrado

- ♦ Farmacêutica chefe e nutricionista na Farmácia Yolanda Pontes
- ♦ Docente e divulgadora em Workshop Microcaya
- ♦ Licenciado em Nutrição pela Universidade San Pablo CEU
- ♦ Licenciada em Farmácia pela Universidade Complutense de Madrid
- ♦ Mestrado em Cuidados Farmacêuticos e Farmácia Assistencial pela Universidade de Sevilha
- ♦ Mestrado em Terapias Emergentes pelo CEMEFAR Formación

Sra. Miriam Pérez Rivas

- ♦ Farmacêutica Comunitária
- ♦ Product Trainer na Unifarco
- ♦ Farmacêutica na Farmácia Miriam Pérez
- ♦ Licenciatura em Farmácia pela Universidade de Santiago de Compostela
- ♦ Pós-graduação em Enologia pela Universidade San Jorge
- ♦ Mestrado em Inovação em Segurança e Tecnologias Alimentares pela Universidade de Santiago de Compostela

Dra. María Servera Barco

- ♦ Farmacêutica comunitária
- ♦ Doutora em nutrigenómica
- ♦ Licenciatura em Farmácia

Sra. Elena Pérez Hoyos

- ♦ Farmacêutica Familiar e Comunitária
- ♦ Membro do Conselho de Administração da Sociedade Espanhola de Farmácia Clínica, Familiar e Comunitária
- ♦ Licenciatura em Ciência e Tecnologias dos Alimentos
- ♦ Licenciatura em Nutrição Humana e Dietética
- ♦ Membro de: Grupo de Trabalho sobre Nutrição e Digestão da SEFAC

Sra. Carlota Sánchez Martínez

- ♦ Fisioterapeuta e Osteopata

Sra. Rocío Mera Gallego

- ♦ Farmacêutica Comunitária Investigadora
- ♦ Farmacêutica Comunitária em Vigo
- ♦ Investigadora do Grupo Berbés para a Investigação e Docência em Cuidados Farmacêuticos
- ♦ Investigadora e autora (Índice H: 1)
- ♦ Licenciatura em Farmácia pela Universidade de Santiago de Compostela
- ♦ Membro de: Colégio Oficial de Farmacêuticos de Pontevedra, Sociedade Espanhola de Farmácia Clínica, Familiar e Comunitária (SEFAC), Grupo de trabalho sobre Diabetes e nutrição da SEFAC

Sra. Portal Martínez Soto

- ♦ Farmacêutica na Portal Martínez
- ♦ Farmacêutica ao serviço da Consulta dietética e dermatologia
- ♦ Farmacêutica comunitária
- ♦ Licenciatura em Farmácia

Dra. Rosa Llul Vila

- ♦ Farmacêutica comunitária
- ♦ Doutora em Nutrição Humana pela Universidade das Ilhas Baleares
- ♦ Licenciatura em Farmácia pela Universidade de Barcelona
- ♦ Licenciada em Nutrição Humana e Dietética pela Universidade Blanquera
- ♦ Mestrado em Cuidados Farmacêuticos
- ♦ Presidenta de SEFAC Ilhas Baleares

Sra. Carmen Gayá Mascaró

- ♦ Farmacêutica Comunitária na Farmácia Llull
- ♦ Licenciatura em Farmácia, Assistência e Análises Clínicas pela Universidade de Barcelona
- ♦ Licenciatura em Nutrição Humana e Dietética pela Universidade Internacional Isabel I de Castilla
- ♦ Membro da Sociedade Espanhola de Farmácia Clínica, Familiar e Comunitária

Sr. Pablo García Vivanco

- ♦ Farmacêutico Comunitário especialista em Nutrição
- ♦ Gerente da Farmácia Prieto Vivanco
- ♦ Gerente de ortopedia. Farmácia PRIETO-VIVANCO
- ♦ Farmácia e Ótica Ecológica Universidade de Santiago de Compostela
- ♦ Licenciado em Farmácia, Diploma em Ótica, Universidade de Santiago de Compostela
- ♦ Mestrado Dietoterapia

Dr. Pepe Fornos

- ♦ Farmacêutico comunitário
- ♦ Doutor em farmácia

Sr. Luis García Moreno

- ♦ Farmacêutico Comunitário
- ♦ Farmacêutico na Farmácia García Moreno de MUNERA
- ♦ Farmacêutico e Executivo de conta na ENELife
- ♦ Presidente da Sociedade Espanhola de Farmácia Familiar e Comunitária
- ♦ Licenciado em Farmácia pela Universidade de Granada
- ♦ Técnico Superior em Ortopedia e Ajudas Técnicas pela Universidade Complutense de Madrid
- ♦ Diploma em Nutrição e Dietética pela Universidade Católica de San Antonio de Murcia

Dra. Cristina Fente Sampayo

- ♦ Farmacêutica na Farmácia “La Salud”, Lugo
- ♦ Farmacêutica na Farmácia La Paz
- ♦ Produtora de conteúdos online sobre Saúde
- ♦ Farmacêutica na Farmácia Fente Sampayo
- ♦ Professora de Nutrição e Bromatologia na Universidade de Santiago de Compostela
- ♦ Doutora em Farmácia pela Universidade de Santiago de Compostela
- ♦ Licenciatura em Farmácia pela Universidade de Santiago de Compostela

Dr. Marcos Daniel Montero González

- ♦ Licenciado em Medicina
- ♦ Segundo ano de residência em Medicina Interna CHUF, Ferrol

Sra. Adriana Montoto Fernández

- ♦ Licenciada em Farmácia
- ♦ Especialista em Nutrição

Sr. Abel Eiras Espiño

- ♦ Farmacêutico comunitário
- ♦ Licenciada em Farmácia

Sra. Carla Escuder Marcos

- ♦ Farmacêutica na Farmácia Escuder
- ♦ Dietista-Nutricionista em Vinaròs
- ♦ Docente-colaboradora na Universidade Oberta da Catalunha (UOC)
- ♦ Cofundadora do centro Nutriestudio
- ♦ Coach Nutricional por Nutricional Coaching Barcelona
- ♦ Licenciada em Farmácia pela Universidade de Navarra
- ♦ Licenciada em Nutrição Humana e Dietética pela Universidade de Navarra
- ♦ Mestrado em Farmácia Assistencial e Cuidados Farmacêuticos na Universidade de Barcelona
- ♦ Pós-graduação de Saúde Pública na Universidade Pompeu Fabra
- ♦ Pós-graduação em Nutrição Desportiva no Codinucac pelo Colégio Oficial de Dietistas e Nutricionistas da Catalunha

Dr. Ruben Queimaño Costas

- ♦ Licenciado em Farmácia (USC)
- ♦ Mestrado em Biotecnologia Avançada (UVigo)
- ♦ Farmacêutico Comunitário em Camariñas (A Coruña)

Sr. José Ángel Amat Sánchez

- ♦ Farmacêutico comunitário

Sra. María Pellón Olmedo

- ♦ Farmacêutica comunitária

Dra. Antonieta de Andres Dirube

- ♦ Farmacêutica comunitária em Cantábria
- ♦ Licenciatura em Farmácia
- ♦ Licenciatura em Nutrição e Dietética

05

Estrutura e conteúdo

A estrutura do conteúdo foi desenvolvida por uma equipe de profissionais dos melhores centros de pesquisa e universidades do país, conscientes da atual relevância da capacitação no uso seguro de medicamentos, com uma base científica sólida baseada em evidências, e comprometidos com a qualidade do ensino através de novas tecnologias educacionais.



“

Este Mestrado Próprio em Assessoria Nutricional em Farmácia Comunitária conta com o programa científico mais completo e atualizado do mercado”

Módulo 1. Princípios básicos da Nutrição

- 1.1. Nutrientes e alimentos
- 1.2. Objetivos nutricionais
- 1.3. Vitaminas, minerais e água
- 1.4. Diferença entre a porção alimentar e *outra forma de quantificação
- 1.5. Utilidade das dietas de troca e dietas por gramas
- 1.6. Parâmetros antropométricos
- 1.7. Composição corporal, exame físico e bioimpedância
- 1.8. Histórico dietético
- 1.9. Informações psicossociais e histórico médico

Módulo 2. Aconselhamento nutricional em diferentes fases da vida

- 2.1. Fisiologia do bebê
- 2.2. Exigências nutricionais do bebê
- 2.3. Aleitamento materno
- 2.4. Aleitamento artificial
- 2.5. Nutrição no primeiro ano: alimentação complementar
- 2.6. Requisitos nutricionais de energia e macronutrientes para crianças e adolescentes
- 2.7. Requisitos nutricionais de micronutrientes, água e eletrólitos para crianças e adolescentes
- 2.8. Alimentação em idade escolar Menus saudáveis
- 2.9. Alimentação em casos especiais: Distúrbios alimentares. Anorexia e bulimia
- 2.10. Atividade física
- 2.11. Exigências nutricionais de macronutrientes e energia
- 2.12. Exigências nutricionais de micronutrientes, água e eletrólitos
- 2.13. Alimentação em idade adulta Menus saudáveis
- 2.14. Nutrição, fertilidade e gravidez
- 2.15. Nutrição na mulher durante a lactação e a menopausa
- 2.16. Mudanças físicas e metabólicas que afetam a nutrição
- 2.17. Exigências nutricionais de energia e macronutrientes
- 2.18. Exigências nutricionais de micronutrientes, água e eletrólitos
- 2.19. Alimentação na terceira idade Menus saudáveis
- 2.20. Alimentação em casos especiais: disfagia, nutrição enteral

Módulo 3. Aconselhamento nutricional em diferentes patologias

- 3.1. Conceitos básicos de anatomia e fisiologia do sistema musculoesquelético
- 3.2. Fisiopatologia e etiopatogenia da osteoporose, artrite, osteoartrose e fibromialgia
- 3.3. Objetivos nutricionais
- 3.4. Suplementos e complementos nutricionais nas farmácias comunitárias
- 3.5. Medidas higiênico-sanitárias
- 3.6. Conceitos básicos de Anatomia e Fisiologia do sistema cardiovascular e hematopoiético
- 3.7. Fisiopatologia e etiopatogenia da hipertensão e da anemia
- 3.8. Objetivos nutricionais
- 3.9. Suplementos nutricional e complementos na farmácia comunitária
- 3.10. Medidas higiênico-sanitárias
- 3.11. Conceitos básicos de Anatomia e Fisiologia do sistema renal e urinário
- 3.12. Fisiopatologia e Etiopatogenia da gota e litíase renal
- 3.13. Objetivos nutricionais
- 3.14. suplementos nutricionais e complementos na farmácia comunitária
- 3.15. Medidas higiênico-sanitárias
- 3.16. Conceitos básicos de Anatomia e Fisiologia do sistema digestivo
- 3.17. Fisiopatologia e etiopatogenia da obesidade e sobrepeso
- 3.18. Objetivos nutricionais
- 3.19. Suplementos nutricionais nas farmácias comunitárias
- 3.20. Medidas higiênicas e dietéticas
- 3.21. Fisiopatologia e etiopatogenia da diarreia e obstipação
- 3.22. Objetivos nutricionais
- 3.23. Suplementos nutricionais nas farmácias comunitárias
- 3.24. Medidas higiênico-sanitárias
- 3.25. Fisiopatologia e etiopatogenia da diabetes
- 3.26. Objetivos nutricionais
- 3.27. Suplementos nutricionais nas farmácias comunitárias
- 3.28. Medidas higiênico-sanitárias
- 3.29. Fisiopatologia e etiopatogenia da hipercolesterolemia
- 3.30. Objetivos nutricionais
- 3.31. Suplementos nutricionais e complementos na farmácia comunitária
- 3.32. Medidas higiênico-sanitárias
- 3.33. Anatomia e Fisiologia do sistema endócrino

- 3.34. Fisiopatologia e Etiopatogenia do sistema endócrino
- 3.35. Objetivos nutricionais
- 3.36. Suplementos nutricionais e complementos na farmácia comunitária
- 3.37. Medidas higiénico-sanitárias

Módulo 4. Assessoria nutricional em situações especiais na farmácia comunitária

- 4.1. Efeitos do cancro na nutrição
- 4.2. Efeito do tratamento do cancro na nutrição
- 4.3. O cancro e o sistema imunológico
- 4.4. Cuidados nutricionais para pacientes com cancro
- 4.5. Tendências atuais. O papel da nutrição na quimioprevenção
- 4.6. Introdução Reações adversas aos alimentos: aconselhamento e prevenção
- 4.7. Reações alimentares adversas com mecanismo não imunológico: intolerância alimentar e deficiência de DAO
- 4.8. Reações adversas aos alimentos com mecanismo imunológico: alergia alimentar, doença celíaca e histaminose crónica
- 4.9. Alergia alimentar durante a lactação
- 4.10. Funcionamento do sistema imunológico A imunonutrição na saúde e na doença
- 4.11. Os micronutrientes e o sistema imunológico
- 4.12. Os antioxidantes e o sistema imunológico
- 4.13. Os ácidos graxos e o sistema imunológico
- 4.14. Prebióticos e probióticos e o sistema imunológico
- 4.15. Dieta e atividade física e o sistema imunológico
- 4.16. Epigenética
- 4.17. Nutrigenómica
- 4.18. Alimentos funcionais

Módulo 5. Nutrição e desporto

- 5.1. Exigências energéticas em diferentes modalidades desportivas
- 5.2. Conselhos nutricionais gerais no desporto e nas diferentes modalidades desportivas
- 5.3. Micronutrientes e hidratação no desporto
- 5.4. Patologias mais frequentes no desporto
- 5.5. Ajudas ergonómicas
- 5.6. Doping

Módulo 6. Interações medicamentos-nutrientes

- 6.1. Fases de ação dos medicamentos
- 6.2. Metabolismo dos medicamentos
- 6.3. Excreção dos medicamentos
- 6.4. Antivitaminas
- 6.5. IMAO
- 6.6. Drogas de abuso
- 6.7. Excreção de nutrientes
- 6.8. Fatores de risco de interações
- 6.9. Tipos de interações
- 6.10. Situações especiais e medidas preventivas

Módulo 7. Legislação alimentar em Farmácia Comunitária

- 7.1. Suplementação nutricional Complementos alimentares
- 7.2. Evidências científicas sobre suplementos alimentares
- 7.3. Mitos e lendas na alimentação
- 7.4. Interação entre complemento e medicamento
- 7.5. Legislação europeia
- 7.6. Legislação espanhola Comunidades Autônomas - CCAA
- 7.7. Segurança alimentar

Módulo 8. Implementação de um serviço de aconselhamento nutricional em farmácias comunitárias

- 8.1. Formação da equipe envolvida no serviço
- 8.2. Gestão económica no serviço de aconselhamento nutricional: preços, tratamento contábil
- 8.3. Desenvolver um protocolo de trabalho padrão
- 8.4. Aspectos legais, implementação e recursos necessários
- 8.5. Planeamento e desenho de campanhas de educação nutricional para a população

06

Metodologia

Este programa de capacitação oferece uma forma diferente de aprendizagem.

A nossa metodologia é desenvolvida através de um modo de aprendizagem cíclico: **o Relearning.**

Este sistema de ensino é utilizado, por exemplo, nas escolas médicas mais prestigiadas do mundo e tem sido considerado um dos mais eficazes pelas principais publicações, tais como a ***New England Journal of Medicine.***





Descubra o Relearning, um sistema que abandona a aprendizagem linear convencional para o levar através de sistemas de ensino cíclicos: uma forma de aprendizagem que provou ser extremamente eficaz, especialmente em disciplinas que requerem memorização"

Na TECH utilizamos o Método de Caso

Numa dada situação, o que deve fazer um profissional? Ao longo do programa, os estudantes serão confrontados com múltiplos casos clínicos simulados com base em pacientes reais nos quais terão de investigar, estabelecer hipóteses e finalmente resolver a situação. Há abundantes provas científicas sobre a eficácia do método. Os enfermeiros aprendem melhor, mais depressa e de forma mais sustentável ao longo do tempo.

Com a TECH pode experimentar uma forma de aprendizagem que abala as fundações das universidades tradicionais de todo o mundo"



Segundo o Dr. Gérvas, o caso clínico é a apresentação anotada de um paciente, ou grupo de pacientes, que se torna um "caso", um exemplo ou modelo que ilustra alguma componente clínica peculiar, quer pelo seu poder de ensino, quer pela sua singularidade ou raridade. É essencial que o caso se baseie na vida profissional atual, tentando recriar as condições reais na prática profissional de enfermagem.

“

Sabia que este método foi desenvolvido em 1912 em Harvard para estudantes de direito? O método do caso consistia em apresentar situações reais complexas para que tomassem decisões e justificassem a forma de as resolver. Em 1924 foi estabelecido como um método de ensino padrão em Harvard”

A eficácia do método é justificada por quatro realizações fundamentais:

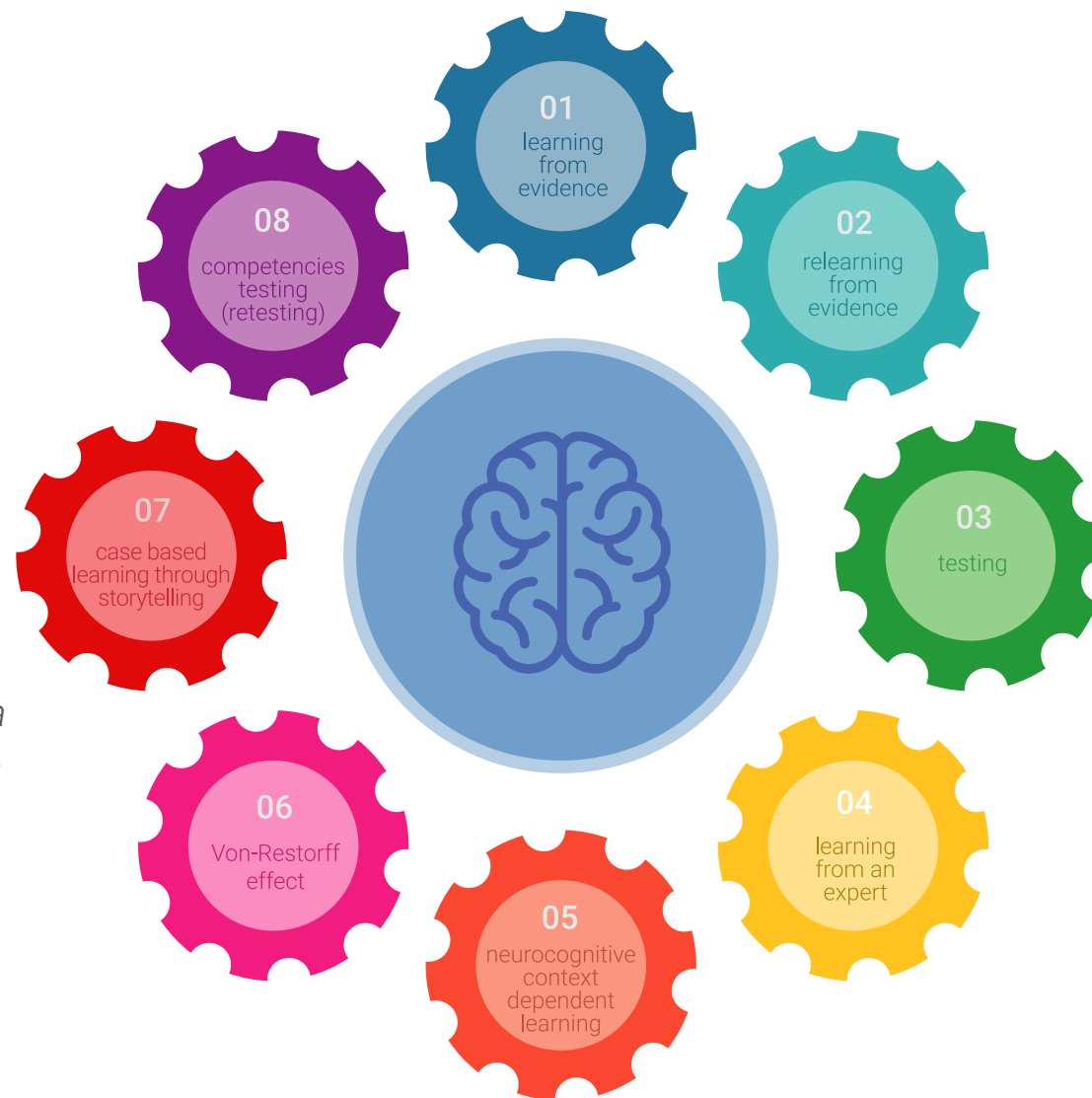
- 1 Os enfermeiros que seguem este método não só conseguem a assimilação de conceitos, mas também desenvolvem a sua capacidade mental através de exercícios para avaliar situações reais e aplicar os seus conhecimentos.
- 2 A aprendizagem é solidamente traduzida em competências práticas que permitem ao educador integrar melhor o conhecimento na prática diária.
- 3 A assimilação de ideias e conceitos é facilitada e mais eficiente, graças à utilização de situações que surgiram a partir de um ensino real.
- 4 O sentimento de eficiência do esforço investido torna-se um estímulo muito importante para os estudantes, o que se traduz num maior interesse pela aprendizagem e num aumento do tempo passado a trabalhar no curso.



Relearning Methodology

A TECH combina eficazmente a metodologia do Estudo de Caso com um sistema de aprendizagem 100% online baseado na repetição, que combina 8 elementos didáticos diferentes em cada lição.

Melhoramos o Estudo de Caso com o melhor método de ensino 100% online: o Relearning.



O educador aprenderá através de casos reais e da resolução de situações complexas em ambientes de aprendizagem simulados. Estas simulações são desenvolvidas utilizando software de última geração para facilitar a aprendizagem imersiva.

Na vanguarda da pedagogia mundial, o método Relearning conseguiu melhorar os níveis globais de satisfação dos profissionais que concluem os seus estudos, no que diz respeito aos indicadores de qualidade da melhor universidade online do mundo (Universidade de Columbia).

Utilizando esta metodologia, mais de 115.000 farmacêuticos foram formados com sucesso sem precedentes em todas as especialidades clínicas, independentemente da carga cirúrgica. Tudo isto num ambiente altamente exigente, com um corpo estudantil universitário com um elevado perfil socioeconómico e uma idade média de 43,5 anos.

O Relearning permitir-lhe-á aprender com menos esforço e mais desempenho, envolvendo-o mais na sua capacitação, desenvolvendo um espírito crítico, defendendo argumentos e opiniões contrastantes: uma equação direta ao sucesso.

No nosso programa, a aprendizagem não é um processo linear, mas acontece numa espiral (aprender, desaprender, esquecer e reaprender). Portanto, cada um destes elementos é combinado de forma concêntrica.

A pontuação global do nosso sistema de aprendizagem é de 8,01, de acordo com os mais elevados padrões internacionais.



Este programa oferece o melhor material educativo, cuidadosamente preparado para profissionais:



Material de estudo

Todos os conteúdos didáticos são criados pelos especialistas que irão ensinar o curso, especificamente para o curso, para que o desenvolvimento didático seja realmente específico e concreto.

Estes conteúdos são depois aplicados ao formato audiovisual, para criar o método de trabalho online da TECH. Tudo isto, com as mais recentes técnicas que oferecem peças de alta-qualidade em cada um dos materiais que são colocados à disposição do aluno.



Técnicas e procedimentos em vídeo

A TECH aproxima os estudantes das técnicas mais recentes, dos últimos avanços educacionais, da vanguarda dos atuais procedimentos de cuidados farmacêuticos. Tudo isto, na primeira pessoa, com o máximo rigor, explicado e detalhado para a assimilação e compreensão do estudante. E o melhor de tudo, pode observá-los quantas vezes quiser.



Resumos interativos

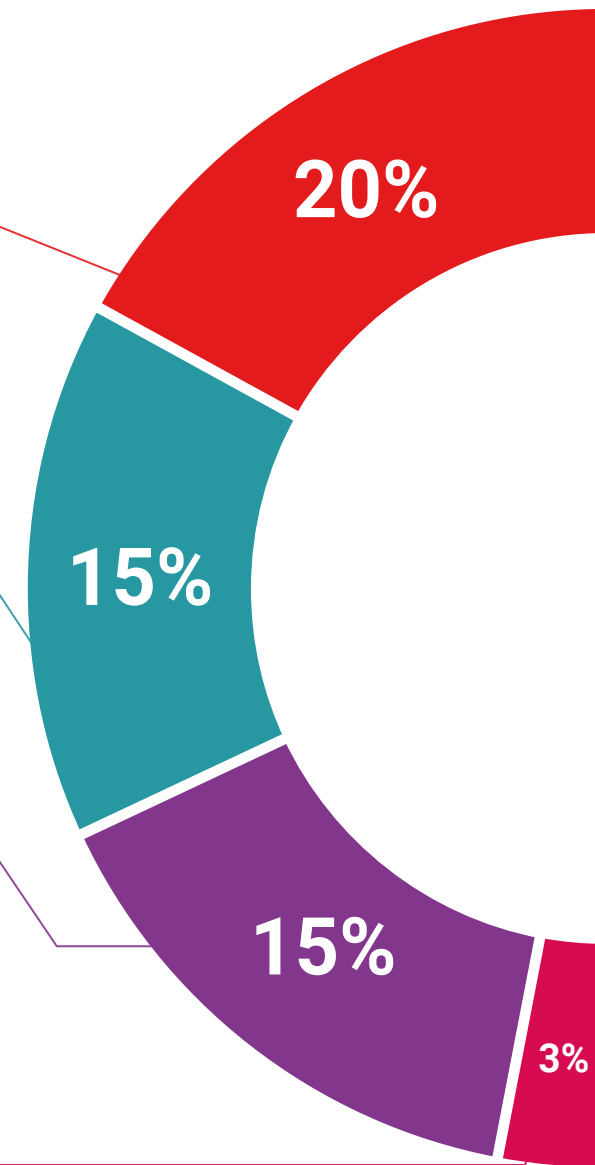
A equipa da TECH apresenta os conteúdos de uma forma atrativa e dinâmica em comprimidos multimédia que incluem áudios, vídeos, imagens, diagramas e mapas conceituais a fim de reforçar o conhecimento.

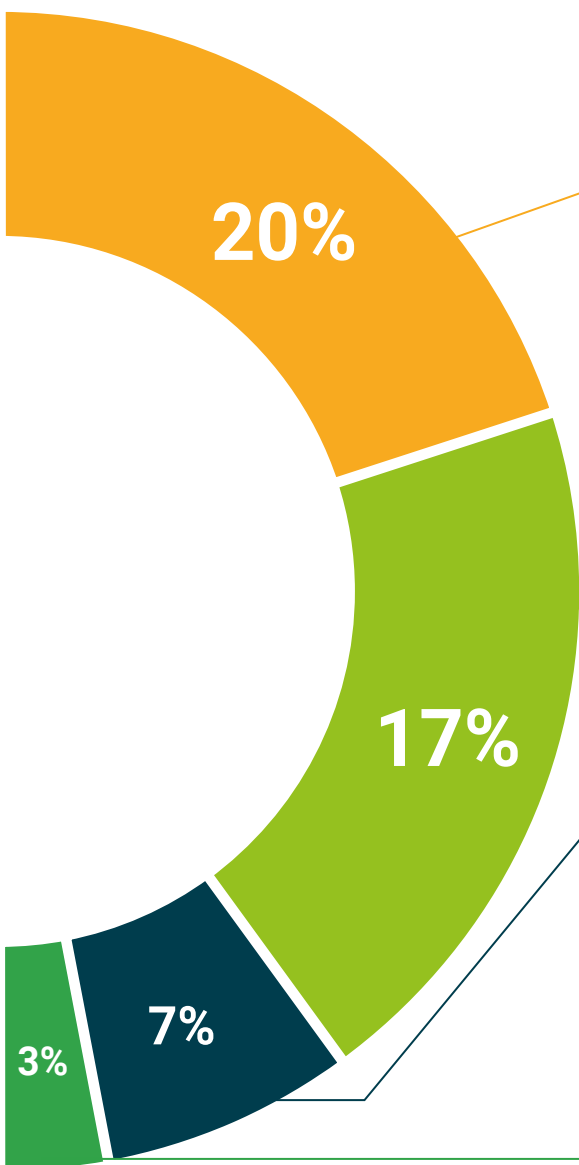
Este sistema educativo único para a apresentação de conteúdos multimédia foi premiado pela Microsoft como uma "História de Sucesso Europeu"



Leituras complementares

Artigos recentes, documentos de consenso e diretrizes internacionais, entre outros. Na biblioteca virtual da TECH o aluno terá acesso a tudo o que necessita para completar a sua capacitação





Análises de casos desenvolvidas e conduzidas por especialistas

A aprendizagem eficaz deve necessariamente ser contextual. Por esta razão, a TECH apresenta o desenvolvimento de casos reais nos quais o perito guiará o estudante através do desenvolvimento da atenção e da resolução de diferentes situações: uma forma clara e direta de alcançar o mais alto grau de compreensão.



Testing & Retesting

Os conhecimentos do aluno são periodicamente avaliados e reavaliados ao longo de todo o programa, através de atividades e exercícios de avaliação e auto-avaliação, para que o aluno possa verificar como está a atingir os seus objetivos.



Masterclasses

Há provas científicas sobre a utilidade da observação de peritos terceiros: Learning from an Expert fortalece o conhecimento e a recordação, e constrói confiança em futuras decisões difíceis.



Guias rápidos de atuação

A TECH oferece os conteúdos mais relevantes do curso sob a forma de folhas de trabalho ou guias de ação rápida. Uma forma sintética, prática e eficaz de ajudar os estudantes a progredir na sua aprendizagem.



07

Certificação

O Mestrado Próprio em Assessoria Nutricional em Farmácia Comunitária garante, para além de um conteúdo mais rigoroso e atualizado, o acesso a um grau de Mestre emitido pela TECH Universidade Tecnológica.



“

Conclua este plano de estudos com sucesso e receba o seu certificado sem sair de casa e sem burocracias”

Este **Mestrado Próprio em Assessoria Nutricional em Farmácia Comunitária** conta com o conteúdo científico mais completo e atualizado do mercado.

Uma vez aprovadas as avaliações, o aluno receberá por correio, com aviso de receção, o certificado* correspondente ao título de **Mestrado Próprio** emitido pela **TECH Universidade Tecnológica**.

Este certificado contribui significativamente para o desenvolvimento da capacitação continuada dos profissionais e proporciona um importante valor para a sua capacitação universitária, sendo 100% válido e atendendo aos requisitos normalmente exigidos pelas bolsas de emprego, concursos públicos e avaliação de carreiras profissionais.

Título: **Mestrado Próprio em Assessoria Nutricional em Farmácia Comunitária**

ECTS: **60**

Carga horária: **1.500 horas**

Reconhecido por: **SEFAC**

*Será aplicado um desconto de 30% aos membros da SEFAC.



*Caso o aluno solicite que o seu certificado seja apostilado, a TECH EDUCATION providenciará a obtenção do mesmo a um custo adicional.

futuro
saúde confiança pessoas
informação orientadores
educação certificação ensino
garantia aprendizagem
instituições tecnologia
comunidade compromisso
atenção personalizada
conhecimento inovação
presente qualidade
desenvolvimento sustentabilidade

tech universidade
tecnológica

Mestrado Próprio

Assessoria Nutricional
em Farmácia Comunitária

- » Modalidade: online
- » Duração: 12 meses
- » Certificação: TECH Universidade Tecnológica
- » Créditos: 60 ECTS
- » Tempo Dedicado: 16 horas/semana
- » Horário: ao seu próprio ritmo
- » Exames: online

Mestrado Próprio

Assessoria Nutricional em Farmácia Comunitária

Reconhecido por:

