

Máster de Formación Permanente

Atención Farmacéutica en Dermatología en la Farmacia Comunitaria

Avalado por:



tech universidad
tecnológica



Máster de Formación Permanente Atención Farmacéutica en Dermatología en la Farmacia Comunitaria

- » Modalidad: online
- » Duración: 7 meses
- » Titulación: TECH Universidad Tecnológica
- » Acreditación: 60 ECTS
- » Horario: a tu ritmo
- » Exámenes: online

Acceso web: www.techtitute.com/farmacia/master/master-atencion-farmaceutica-dermatologia-farmacia-comunitaria

Índice

01

Presentación

pág. 4

02

Objetivos

pág. 8

03

Competencias

pág. 14

04

Dirección del curso

pág. 18

05

Estructura y contenido

pág. 26

06

Metodología

pág. 32

07

Titulación

pág. 40

01

Presentación

La piel es el órgano del cuerpo más extenso y constituye gran parte de la imagen ante los demás. De hecho, las consultas sobre problemas en la piel son de las más numerosas en atención primaria. En este sentido, en muchas ocasiones la Farmacia Comunitaria se convierte en el primer escalón en la cadena asistencial para pacientes con problemas dermatológicos.



“

Mejora tus conocimientos en Atención Farmacéutica en Dermatología en la Farmacia Comunitaria a través de este programa, donde encontrarás el mejor material didáctico con casos clínicos reales. Conoce aquí los últimos avances en la especialidad para poder realizar una praxis clínica de calidad”

En muchas ocasiones, cuando los pacientes se enfrentan a problemas dermatológicos, suelen acudir primero a la farmacia a pedir consejo antes de dirigirse a su médico de cabecera o directamente a un dermatólogo.

La capacitación recibida por el farmacéutico sobre dermatología en la licenciatura o grado de Farmacia es limitada para el ejercicio posterior en la Farmacia Comunitaria, por lo que es necesario complementar dicha especialización con una capacitación más centrada en la farmacoterapia y en todos aquellos productos que se utilizan como coadyuvantes en la prevención y tratamiento de las patologías dermatológicas y que se encuentran comercializados bajo diferentes tipos de registros: cosméticos, complementos nutricionales y productos sanitarios.

El farmacéutico comunitario, el profesional sanitario más cercano y próximo a la población, juega un papel fundamental en el abordaje y prevención de problemas menores de la piel de frecuente aparición.

La necesidad de este programa parte de la base del desconocimiento generalizado de las patologías dermatológicas, a las que el paciente tiende a conceder menos importancia que a otras dolencias, erróneamente imbuido de la creencia de que el cuidado de la piel ha de limitarse a la fotoprotección. Este infracuidado de la piel supone a la vez un reto y una oportunidad para el farmacéutico comunitario.

Por tanto, para satisfacer esta demanda asistencial y atender a los pacientes con estos problemas de salud cuando sea necesario y saber cuándo hay que derivar para su atención por parte de un médico, es imprescindible que el farmacéutico comunitario actualice y complete sus conocimientos sobre las patologías dermatológicas, así como la aparatología que se utiliza.

Este **Máster de Formación Permanente en Atención Farmacéutica en Dermatología en la Farmacia Comunitaria** contiene el programa científico más completo y actualizado del mercado. Sus características más destacadas son:

- ♦ Desarrollo de más de 50 casos clínicos presentados por expertos en Atención Farmacéutica en Dermatología en la Farmacia Comunitaria
- ♦ Sus contenidos gráficos, esquemáticos y eminentemente prácticos con los que están concebidos, recogen una información científica y asistencial sobre aquellas disciplinas indispensables para el ejercicio profesional
- ♦ Contiene ejercicios prácticos donde realizar el proceso de autoevaluación para mejorar el aprendizaje
- ♦ Sistema interactivo de aprendizaje basado en algoritmos para la toma de decisiones sobre las situaciones clínicas planteadas
- ♦ Especial hincapié en la medicina basada en la evidencia y las metodologías de la investigación en Atención Farmacéutica en Dermatología en la Farmacia Comunitaria
- ♦ Todo esto se complementará con lecciones teóricas, preguntas al experto, foros de discusión de temas controvertidos y trabajos de reflexión individual
- ♦ Disponibilidad de los contenidos desde cualquier dispositivo fijo o portátil con conexión a internet



Actualiza tus conocimientos a través del Máster de Formación Permanente en Atención Farmacéutica en Dermatología en la Farmacia Comunitaria”

“

Este Máster de Formación Permanente es la mejor inversión que puedes hacer en la selección de un programa de actualización, por dos motivos: además de poner al día tus conocimientos en Atención Farmacéutica en Dermatología en la Farmacia Comunitaria, obtendrás un título por TECH Universidad Tecnológica”

Incluye en su cuadro docente profesionales pertenecientes al ámbito de la Atención Farmacéutica en Dermatología en la Farmacia Comunitaria que vierten en esta capacitación la experiencia de su trabajo, además de reconocidos especialistas pertenecientes a sociedades científicas de referencia.

Gracias a su contenido multimedia elaborado con la última tecnología educativa, permitirá al profesional un aprendizaje situado y contextual, es decir, un entorno simulado que proporcionará un aprendizaje inmersivo programado para entrenarse ante situaciones reales.

El diseño de este programa está basado en el Aprendizaje Basado en Problemas, mediante el cual el profesional de la salud deberá tratar de resolver las distintas situaciones de práctica profesional que se le planteen a lo largo del curso. Para ello, el profesional contará con la ayuda de un novedoso sistema de vídeo interactivo realizado por reconocidos expertos en el campo de la Farmacia Comunitaria.

Aprovecha la oportunidad para conocer los últimos avances en Atención Farmacéutica en Dermatología en la Farmacia Comunitaria y mejorar la atención a tus clientes.

Aumenta tu seguridad en la toma de decisiones actualizando tus conocimientos a través de este Máster de Formación Permanente.



02 Objetivos

El programa está orientado a ofrecer una visión completa, detallada y actualizada de la Atención Farmacéutica en Dermatología en la Farmacia Comunitaria como un elemento clave en la atención y seguimiento del usuario de Farmacia.





“

Este programa está orientado para que consigas actualizar tus conocimientos en Atención Farmacéutica en Dermatología en la Farmacia Comunitaria, con el empleo de la última tecnología educativa, para contribuir con calidad y seguridad a la toma de decisiones en la implantación de Servicios Profesionales Farmacéuticos”



Objetivos generales

- ♦ Actualizar y reforzar los conocimientos en dermatología necesarios para realizar una correcta atención farmacéutica al paciente en la Farmacia Comunitaria
- ♦ Ofrecer al farmacéutico comunitario las herramientas y pautas de actuación necesarias para abordar de una forma eficiente las diferentes patologías dermatológicas
- ♦ Reforzar el papel asistencial del farmacéutico comunitario en el tratamiento de estas patologías
- ♦ Identificar el papel de los medicamentos, cosméticos, biocidas y productos sanitarios en la prevención y el tratamiento de las patologías dermatológicas
- ♦ Reconocer los casos de derivación al farmacéutico

“

Una especialización única que te permitirá adquirir una capacitación superior para desarrollarte en este campo”





Objetivos específicos

Módulo 1. Actualización en dermatología en farmacia comunitaria

- ♦ Recordar conceptos terminológicos básicos relacionados con la dermatología para el correcto abordaje del resto de los temas
- ♦ Profundizar en la anatomía de la piel y sus anejos, abordar el ciclo celular para poder entender la fisiopatología de las enfermedades dermatológicas
- ♦ Entender los procesos que determinan el envejecimiento de la piel
- ♦ Analizar los diferentes fototipos cutáneos de los pacientes
- ♦ Diferenciar entre medicamento, cosmético, preparado alimenticio y producto sanitario

Módulo 2. Patologías dermatológicas más frecuentes: medicamentos y productos sanitarios utilizados en la prevención y tratamiento. Protocolos de actuación y casos de derivación al médico

- ♦ Actualizar los conocimientos sobre las diferentes patologías susceptibles de consulta en la Farmacia Comunitaria, analizando los diferentes abordajes terapéuticos existentes, tanto para su tratamiento como para su prevención
- ♦ Desarrollar una propuesta de protocolos de actuación por cada patología descrita
- ♦ Definir que se conoce como piel sensible o reactiva
- ♦ Analizar los diferentes tipos de acné, y cuales podemos abordar desde la Farmacia Comunitaria
- ♦ Profundizar en el estudio de la alopecia, las características diferenciales entre hombres y mujeres y su evolución
- ♦ Abordar el estudio de la xerosis desde un punto de vista dermatológico, analizando qué enfermedades o tratamientos la producen más habitualmente, y qué síntomas presentan

- ♦ Diferenciar los tratamientos existentes para la hiperhidrosis
- ♦ Analizar los diferentes tipos de dermatitis, sus características diferenciales, y su casuística particular
- ♦ Definir los diferentes transitorios de la pigmentación, su tratamiento y las posibles medidas de prevención
- ♦ Analizar la rosácea y sus diferentes estadios, para facilitar su reconocimiento y realizar una correcta indicación
- ♦ Profundizar en el estudio de la psoriasis, abordando todos sus tipos y estadios, los diferentes tratamientos existentes y medidas preventivas
- ♦ Abordar las otras patologías que cursan con prurito como la urticaria y el angioedema
- ♦ Diferenciar entre los diferentes tratamientos existentes para los estados descamativos del cuero cabelludo
- ♦ Definir patologías menos frecuentes como las toxicodermias o la hidrosadenitis
- ♦ Analizar los diferentes tipos de lesiones cutáneas con las que podemos encontrarnos y cuál puede ser su abordaje desde la Farmacia Comunitaria
- ♦ Estudiar los diferentes tipos de agentes patógenos que pueden producir infecciones o infestaciones en la piel
- ♦ Enumerar las diversas patologías dermatológicas producidas por agentes patógenos
- ♦ Abordar las diferentes patologías que pueden aparecer en la cavidad oral.
- ♦ Actualizar los diferentes tratamientos utilizados en las afecciones de uñas y faneras

Módulo 3. Otras patologías dermatológicas: medicamentos y productos sanitarios utilizados en la prevención y tratamiento. Protocolos de actuación y casos de derivación al médico

- ♦ Profundizar en el estudio de patologías menos frecuentes pero cada vez más consultadas como las derivadas de enfermedades del tejido conectivo, oncológicas, las derivadas de tratamientos oncológicos o de enfermedades crónicas
- ♦ Recomendar medidas preventivas para las enfermedades del tejido conectivo y las derivadas de los tratamientos oncológicos y enfermedades crónicas
- ♦ Diferenciar entre los productos utilizados en la prevención y los utilizados en el tratamiento para estas afecciones (tejido conectivo, tratamientos oncológicos y enfermedades crónicas)

Módulo 4. Dermatología y nutracéuticos

- ♦ Definir los cuidados de la piel en los diferentes estados de la vida
- ♦ Profundizar en el estudio de la foto protección solar
- ♦ Diferenciar entre los distintos tipos de filtros y su indicación según los fototipos
- ♦ Concienciar a los usuarios de la importancia de la fotoprotección
- ♦ Conocer los principales medicamentos fotosensibilizantes
- ♦ Presentar la importancia y usos de la dermocosmética correctiva en afecciones dermatológicas
- ♦ Analizar los diferentes usos y beneficios de los nutracéuticos en dermatología

Módulo 5. Biocidas: antisépticos y desinfectantes

- ♦ Diferenciar entre antisépticos y desinfectantes y sus diferentes usos y espectros de acción
- ♦ Enumerar las diferentes aplicaciones dermatológicas de los antisépticos



Módulo 6. Formulación magistral y cosmética

- ♦ Entender la importancia de la formulación magistral en la dermatología
- ♦ Abordar la legislación existente sobre formulación magistral y cosmética en la Farmacia Comunitaria
- ♦ Analizar la importancia de los principios activos y excipientes en formulación magistral, así como la nomenclatura INCI en cosmética
- ♦ Diferenciar entre pomadas, emulsiones, cremas, ungüentos, pastas, geles, espumas, soluciones y suspensiones
- ♦ Actualizar los conocimientos sobre nuevas formas farmacéuticas y vehículos en formulación magistral
- ♦ Aprender a elegir las formas farmacéuticas y excipientes más adecuados para cada patología dermatológica
- ♦ Elegir entre las diferentes formulaciones comercializadas para cada tipo de patología y piel

Módulo 7. Aspectos legales

- ♦ Estudiar las diferentes normativas vigentes que afectan a la Farmacia Comunitaria respecto a la dermatología
- ♦ Comprender los diferentes ensayos de seguridad y efectividad que deben cumplir los diferentes productos que se comercializan para la piel
- ♦ Desarrollar un protocolo de farmacovigilancia y cosmetovigilancia en la Farmacia Comunitaria

Módulo 8. Servicios farmacéuticos profesionales asistenciales relacionados con la dermatología

- ♦ Enumerar los diferentes aparatos que pueden utilizarse en la Farmacia Comunitaria en relación con la dermatología
- ♦ Desarrollar los principales conceptos del Marketing de servicios en relación con la dermatología
- ♦ Relacionar las familias de los diferentes productos comercializados en la Farmacia Comunitaria con la prevención y tratamiento de las patologías dermatológicas
- ♦ Gestionar la demanda de consultas dermatológicas y su atención personalizada
- ♦ Presentar las diferentes fuentes de información necesarias para resolver consultas dermatológicas
- ♦ Diferenciar entre los diferentes servicios profesionales existentes relacionados con la dermatología
- ♦ Analizar las necesidades de atención de los pacientes en función de su patología dermatológica
- ♦ Presentar los diferentes canales de comunicación, farmacéutico-paciente, farmacéutico-médico, y la importancia de cada uno
- ♦ Reconocer diferentes formas de investigar en dermatología desde la Farmacia Comunitaria

03

Competencias

Después de superar las evaluaciones del programa, el farmacéutico habrá adquirido las competencias profesionales necesarias para una praxis de calidad y actualizada con base a la última evidencia científica.



“

Con este programa serás capaz de dominar los nuevos procedimientos en implantación de Atención Farmacéutica en Dermatología en la Farmacia Comunitaria”



Competencias generales

- ♦ Comprender los conocimientos de forma que sea capaz de generarse cuestiones o preguntas que sean susceptibles de investigar
- ♦ Saber aplicar los conocimientos con la capacidad de resolución de casos y problemas en las situaciones de la práctica diaria
- ♦ Adquirir la capacidad de comunicar sus conclusiones de forma clara y sin ambigüedad a los pacientes y familias
- ♦ Adquirir la capacidad de transmitir de forma clara y concisa sus conocimientos en el consejo farmacéutico o discusiones con los compañeros de profesión
- ♦ Adquirir la habilidad para continuar formándose de forma autónoma

“

Aprovecha la oportunidad y da el paso para ponerte al día en las últimas novedades en Atención Farmacéutica en Dermatología en la Farmacia Comunitaria”





Competencias específicas

- ♦ Definir los principios básicos de la formulación magistral dermatológica en Farmacia Comunitaria
- ♦ Describir los procesos de cosmetología dermatológica a llevar a cabo en Farmacia Comunitaria
- ♦ Definir la legislación y regulaciones básicas en materia de formulación magistral y cosmetología
- ♦ Aplicar los principios legales que regulan la Farmacovigilancia y la cosmetovigilancia
- ♦ Explicar la implantación de aquellos servicios farmacéuticos profesionales asistenciales relacionados con la dermatología en la Farmacia Comunitaria
- ♦ Definir los principales protocolos de actuación ante las diferentes patologías dermatológicas
- ♦ Implementar el protocolo de derivación a otros profesionales en caso necesario
- ♦ Aplicar aquellos medicamentos y productos sanitarios utilizados en la prevención de la patología dermatológica
- ♦ Revisar los diferentes cuidados de la piel en las diferentes etapas de la vida adaptando el consejo y prevención a cada caso específico
- ♦ Revisar conceptos anatómicos, fisiológicos y bioquímicos en relación a la piel y anejos
- ♦ Adaptar el consejo farmacéutico al nivel, edad y estado del paciente-cliente
- ♦ Identificar factores de riesgo de sufrir patología dermatológica y ofrecer el consejo adecuado

04

Dirección del curso

El programa incluye en su cuadro docente especialistas de referencia en Farmacia Comunitaria, que vierten en esta capacitación la experiencia de su trabajo. Además participan, en su diseño y elaboración, otros especialistas de reconocido prestigio que completan el programa de un modo interdisciplinar.



“

*Aprende de profesionales de referencia,
los últimos avances en el ámbito de la
Atención Farmacéutica en Dermatología
en la Farmacia Comunitaria”*

Dirección



Dña. González Hernández, Paola

- ♦ Farmacéutica Adjunta en Farmacia Cristina del Campo Campos
- ♦ Cofundadora de Deseoconcebido, Blog sobre fertilidad e infertilidad
- ♦ Directora de Máster de Atención Farmacéutica en Dermatología en la Universidad CEU San Pablo
- ♦ Farmacéutica Comunitaria en Farmacia Repilado
- ♦ Coordinadora del grupo de dermatología de SEFAC
- ♦ Secretaria SEFAC Madrid
- ♦ Licenciada en Farmacia por la Universidad Complutense de Madrid
- ♦ Máster en Atención Farmacéutica por la Universidad Complutense de Madrid
- ♦ Máster en Dietética y Dietoterapia por la Universidad de Valencia
- ♦ Profesora Asociada en Máster de Atención Farmacéutica en CEU Madrid

Profesores

Dña. Herreras Esteban, Gema

- ♦ Farmacéutica titular especialista en Nutrición y Dermofarmacia
- ♦ Farmacéutica titular farmacia A5
- ♦ Licenciada en Farmacia (universidad de Sevilla)
- ♦ Máster en gestión de la oficina de farmacia
- ♦ Diplomada en nutrición y dietética
- ♦ Vocal de dermatofarmacia del CACOF y del COF de Sevilla
- ♦ Miembro de: Sociedad Española de Farmacia Clínica, Familiar y Comunitaria (SEFAC)

Dña. Fernández Diez, Elena

- ♦ Directora Técnica farmacéutica de EFER Laboratorio de Cosméticos
- ♦ Licenciada en Farmacia. Colegio Oficial de Farmacéuticos, Murcia
- ♦ Experto en Evaluación de Seguridad y Expediente de Información del Producto Cosmético
- ♦ Máster en Nutrición
- ♦ Profesora asociada asignatura Formulación Magistral y Dermocosmética (UCAM)
- ♦ Miembro de: Sociedad Española del Medicamento Individualizado

Dña. Chamorro Galisteo, Concepción

- ♦ Farmacéutica Adjunta en Gran Farmacia Chamorro Galisteo CB
- ♦ Presidenta de Sociedad Española de Medicamentos individualizados
- ♦ Licenciada en Farmacia por la Universidad de Granada
- ♦ Graduada en Óptica, Optometría y Audiología por la Universidad CEU San Pablo
- ♦ Experto Universitario en Ortopedia por la Universidad de Alcalá
- ♦ Experto Universitario en Formulación de Medicamentos Individualizados por la Universidad San Jorge
- ♦ Técnico Superior en Audiología Protésica por el Instituto Superior de Estudios Profesionales (ISEP) CEU

Dña. Gil Alegre, Teresa

- ♦ Farmacéutica Adjunta en Farmacia Alegre Pérez
- ♦ Licenciada en Farmacia por la Universidad Complutense de Madrid
- ♦ Máster en Marketing y Gestión Digital de Farmacias
- ♦ Máster en Gestión de Farmacias en la Era Digital por CEU Digital
- ♦ Perito del Colegio Oficial de Farmacéuticos de Madrid (COFM)
- ♦ Miembro de: Grupo de Dermatología de la Sociedad Española de Farmacia Clínica, Familiar y Comunitaria (SEFAC)

D. Marcos Nogales, Luis

- ♦ Farmacéutico Titular en Farmacia Luis Marcos
- ♦ Máster en Industria Farmacéutica y Parafarmacia en el Centro de Estudios Superiores de la Industria Farmacéutica (CESIF)
- ♦ Experto en Formulación de Medicamentos Individualizados en la USJ
- ♦ Licenciado en Farmacia por la USAL
- ♦ Vocal en la Sociedad Española del Medicamento Individualizado

D. Ramírez de Diego, Martín

- ♦ Farmacéutico experto en Oncodermatología
- ♦ Farmacéutico en la Farmacia Ramírez de Diego
- ♦ Licenciado en Farmacia
- ♦ Ganador del Premio a la Innovación en la Oficina de Farmacia

Dr. Abellán-García Sánchez, Fernando

- ♦ Director del gabinete Derecho Sanitario Asesore
- ♦ Asesor Jurídico de la Sociedad Española de Farmacia Clínica, Familiar y Comunitaria
- ♦ Doctor en Medicina Legal y Forense por la Universidad Complutense de Madrid

D. Jiménez Labiag, Luis

- ♦ Farmacéutico titular en Farmacia Comunitaria Luis Jiménez
- ♦ Farmacéutico Adjunto en Farmaoptics Ramón Jiménez
- ♦ Farmacéutico Adjunto en Hospital Clínico Universitario de Valladolid y Hospital Universitario de Getafe
- ♦ Licenciado en Farmacia por la Universidad de Valladolid
- ♦ Miembro de: Junta Directiva de la Sociedad Española del Medicamento Individualizado

Dña. Acero Jiménez, Belén

- ♦ Farmacéutica Adjunta en Farmacia del Águila
- ♦ Técnico de Marketing en GlaxoSmithKline
- ♦ Licenciada en Farmacia por la UCM
- ♦ Graduada en Nutrición Humana y Dietética por la Universidad CEU San Pablo
- ♦ Máster en Ciencias Farmacéuticas por la UCM
- ♦ Experto en Nutrición y Dietética por la UCM

Dña. Bonnin Sánchez, Teresa

- ♦ Farmacéutica comunitaria especializada en Nutrición
- ♦ Vocal de Dermofarmacia del Colegio Oficial de Farmacéuticos de Baleares
- ♦ Tutora de prácticas en Técnico de farmacia
- ♦ Licenciada en Farmacia por la Universidad de Barcelona
- ♦ Diplomada en Nutrición y Dietética por la Universidad Alfonso X El Sabio
- ♦ Máster en Atención Farmacéutica Comunitaria por la Universidad de Valencia
- ♦ Post-grado en Nutrición por la Universidad de Navarra
- ♦ Miembro de: Patronato de la Fundación de las Ciencias Farmacéuticas de las Islas Baleares

Dña. Rico González, Verónica

- ♦ Farmacéutica experta en Dermatología
- ♦ Farmacéutica adjunta en la Farmacia Felisa Repilado Grillo
- ♦ Farmacéutica adjunta en la Farmacia María Ángeles Torres Cid
- ♦ Licenciada en Farmacia en la UCM
- ♦ Grado en Nutrición Humana por la Universidad de Alcalá
- ♦ Miembro de: Grupo de Dermatología de la Sociedad Española de Farmacia Clínica, Familiar y Comunitaria

Dña. Vega Calzada, Cristina

- ♦ Farmacéutica especializada en Dermocosmética
- ♦ Farmacéutica en Farmacia Ibáñez Fernández
- ♦ Docente en estudios de posgrado universitario en Farmacia
- ♦ Licenciada en Farmacia por la UCM
- ♦ Máster en Dermocosmética Farmacéutica por la UB
- ♦ Posgrado en Dermocosmética aplicada en la Oficina de Farmacia por la UB
- ♦ Miembro de: Sociedad Española de Farmacia Clínica, Familiar y Comunitaria

Dña. González Rodríguez, Alicia

- ♦ Farmacéutica experta en Tratamiento del Dolor
- ♦ Farmacéutica Adjunta en Farmacia Ángela González Hernández
- ♦ Farmacéutica Adjunta en Farmacia Dulcinea
- ♦ Vocal del Comité para una Vida sin Dolor de Kern Pharma
- ♦ Revisora y Miembro del Comité Científico de la SEFAC
- ♦ Docente de Máster de Atención Farmacéutica en Universidad CEU San Pablo
- ♦ Máster en Atención Farmacéutica por la UCM
- ♦ Experto en Dolor por la Universidad de Cádiz
- ♦ Licenciada en Farmacia por la UCM

Dña. Messal Mendoza, Vanessa

- ♦ Farmacéutica en Farmacia Jorge Ramón Sampedro Jimeno
- ♦ Farmacéutica en Farmacia Yagüe-López Belmonte
- ♦ Farmacéutica en Farmacia Morales Inclán
- ♦ Farmacéutica en Farmacia Santos del Río
- ♦ Licenciada en Farmacia por la Universidad de Barcelona
- ♦ Máster en Ciencias Farmacéuticas por la Universidad Complutense de Madrid

Dña. Mansilla, Isabel

- ♦ Farmacéutica Adjunta Farmacia Castro Jaén
- ♦ Licenciada en Farmacia por la Universidad de Granada
- ♦ Graduada en Nutrición Humana y Dietética por la Universidad Alfonso X el Sabio
- ♦ Experto universitario en Dermocosmética por la Universidad UNIR
- ♦ Experto en Ortopedia por la Universidad de Granada

D. González Borrego, Augusto

- ♦ Coordinador, Secretario y Vocal de la Sociedad Española de Farmacia Familiar y Comunitaria. Sevilla
- ♦ Farmacéutico Comunitario Titular en la Farmacia Conde Duque
- ♦ Licenciado en Farmacia por la Universidad de Sevilla
- ♦ Máster en Atención Farmacéutica y Farmacia Asistencial por la Universidad de Sevilla
- ♦ Máster en Ensayos Clínicos por la Universidad de Sevilla

Dña. Moreno Fernández, Paqui

- ♦ Especialista en Farmacia y Tecnología Farmacéutica
- ♦ Farmacéutica Sustituta en Farmacia Ocata
- ♦ Presidenta de la Sociedad Española de Farmacéuticos Comunitarios y de Familia de Catalunya (SEFAC)
- ♦ Licenciada en Farmacia por la Universidad de Barcelona
- ♦ Máster en Atención Farmacéutica por la Universidad de Valencia
- ♦ Miembro de: Presidenta de la Sociedad Española de Farmacéuticos Comunitarios y de Familia de Catalunya (SEFAC) y Colegio Oficial de Farmacéuticos de Barcelona

Dña. Gutiérrez Muñoz, Lucrecia

- ♦ Titular de Farmacia Comunitaria
- ♦ Licenciada en Farmacia por la Universidad Complutense de Madrid
- ♦ Posgrado en Dermocosmética Aplicada a la Oficina de Farmacia
- ♦ Colaboradora en el Departamento de Formación del Colegio Oficial de Farmacéuticos de Madrid
- ♦ Directora Técnica de Farmacia en el Boalo
- ♦ Miembro de: Sociedad Española de Farmacia Clínica, Familiar y Comunitaria (SEFAC)

Dña. Fernández Cordeiro, Marta

- ♦ Farmacéutica Titular en la Farmacia Marta Fernández Cordeiro
- ♦ Farmacéutica Adjunta en la Farmacia José Antonio Fornos Pérez
- ♦ Licenciada en Farmacia por la Universidad de Santiago de Compostela
- ♦ Máster en Atención Farmacéutica en Dermatología en la Farmacia Comunitaria por la Universidad CEU Cardenal Herrera
- ♦ Máster en Nutrición, Obesidad y Técnicas Culinarias por la UNIR
- ♦ Máster en Dermofarmacia y Formulación Cosmética por la UNIR
- ♦ Experto Universitario en Dermocosmética por la UNIR
- ♦ Experto Universitario en Nutrición y Dietética por la UNIR
- ♦ Experto Universitario en Ortopedia por la UNIR

Dña. Ruiz Vázquez, Ángeles

- ♦ Farmacéutica y Comunicadora Digital
- ♦ Creadora de Pócimas de Salud
- ♦ Docente de la Sociedad Española de Farmacia Clínica, Familiar y Comunitaria (SEFAC)
- ♦ Farmacéutica Adjunta en la Farmacia Torello Pujadas Antonio
- ♦ Farmacéutica Adjunta en la Farmacia Leganés
- ♦ Licenciada en Farmacia por la Universidad Complutense de Madrid
- ♦ Especialista en Determinación de Fármacos, Farmacia y Radiofarmacia por la Universidad Complutense de Madrid
- ♦ Máster en Ciencias Radiofarmacéuticas en Medicina Nuclear por la Universidad Complutense de Madrid
- ♦ Máster en Marketing y Comunicación Digital por la IMF Business School
- ♦ Miembro de: Sociedad Española de Farmacia Clínica, Familiar y Comunitaria (SEFAC)

Dña. González Hernández, Ángela

- ♦ Farmacéutica especialista en Dermatología
- ♦ Cofundadora de Deseoconcebido, Blog sobre fertilidad e infertilidad
- ♦ Vocal de la SEFAC Madrid
- ♦ Profesora del Máster de Atención Farmacéutica en Dermatología de la Unviersidad Católica de Valencia San Vicente Mártir
- ♦ Graduada en Farmacia por la UCM

Dña. Sánchez Palau, Laura

- ♦ Farmacéutica Comunitaria
- ♦ Farmacéutica en Farmacia Tres
- ♦ Docente en la Sociedad Española de Farmacia Clínica, Familiar y Comunitaria (SEFAC)
- ♦ Licenciada en Farmacia por la Universidad de Barcelona
- ♦ Máster en Industria Farmacéutica y Parafarmacia por el Centro de Estudios Superiores de la Industria Farmacéutica (CESIF)
- ♦ Máster en Atención Farmacéutica y Farmacia Asistencial por la Universidad de Barcelona
- ♦ Miembro de: Sociedad Española de Farmacia Clínica, Familiar y Comunitaria (SEFAC)

Dra. Martín Oliveros, Adela

- ♦ Directora Técnica en Farmacia Comunitaria en Farmacia el Alcaide
- ♦ Titular de Farmacia Alcaide
- ♦ Doctora en Farmacia
- ♦ MBA por la IE Business School
- ♦ Graduada en Nutrición Humana y Dietética
- ♦ Profesora de prácticas de la Universidad Francisco de Vitoria
- ♦ Miembro de: Sociedad Española de Farmacia Clínica, Familiar y Comunitaria, Sociedad Española de Oncología Médica y Sociedad Española de Geriatría y Gerontología





“

*Una experiencia de capacitación
única, clave y decisiva para impulsar
tu desarrollo profesional”*

05

Estructura y contenido

La estructura de los contenidos ha sido diseñada por un equipo de profesionales de los mejores centros de investigación y universidades del territorio nacional, conscientes de la relevancia en la actualidad de la capacitación para emplear fármacos con seguridad y una sólida base científica basada en la evidencia, y comprometidos con la enseñanza de calidad mediante las nuevas tecnologías educativas.





“

Este Máster de Formación Permanente en Atención Farmacéutica en Dermatología en la Farmacia Comunitaria contiene el programa científico más completo y actualizado del mercado”

Módulo 1. Actualización en dermatología en farmacia comunitaria

- 1.1. Introducción
- 1.2. Anatomía
 - 1.2.1. Piel
 - 1.2.2. Anejos cutáneos
- 1.3. Ciclo celular
- 1.4. Bioquímica de la piel
 - 1.4.1. Envejecimiento
- 1.5. Fototipos cutáneos
- 1.6. Terminología
 - 1.6.1. Dermatología
 - 1.6.2. Dermocosmética
 - 1.6.3. Dermofarmacia
 - 1.6.4. Cosméticos
 - 1.6.5. Nutracéuticos
 - 1.6.6. Productos sanitarios

Módulo 2. Patologías dermatológicas más frecuentes: medicamentos y productos sanitarios utilizados en la prevención y tratamiento. Protocolos de actuación y casos de derivación al médico

- 2.1. Pieles sensibles y reactivas
- 2.2. Acné
- 2.3. Alopecia
- 2.4. Ictiosis
- 2.5. Xerosis
- 2.6. Hiperhidrosis
- 2.7. Dermatitis seborreica
- 2.8. Dermatitis atópica
- 2.9. Dermatitis de contacto

- 2.10. Trastornos de la pigmentación
 - 2.10.1. Hiperpigmentaciones
 - 2.10.2. Hipopigmentaciones
- 2.11. Rosácea
- 2.12. Psoriasis
- 2.13. Prurito
- 2.14. Urticarias y angioedema
- 2.15. Estados descamativos del cuero cabelludo
- 2.16. Toxicodermias
- 2.17. Hidrosadenitis
- 2.18. Lesiones cutáneas
 - 2.18.1. Heridas
 - 2.18.2. Quemaduras
 - 2.18.3. Picaduras
 - 2.18.4. Hiperqueratosis
- 2.19. Cicatrices
- 2.20. Heridas crónicas
 - 2.20.1. Úlceras por presión
 - 2.20.2. Ostomías
- 2.21. Infecciones e infestaciones cutáneas producidas por agentes patógenos
 - 2.21.1. Bacterias
 - 2.21.2. Virus
 - 2.21.3. Hongos
 - 2.21.4. Parásitos
- 2.22. Enfermedades de transmisión sexual
- 2.23. Afecciones de la mucosa oral
 - 2.23.1. Gingivitis
 - 2.23.2. Aftas
 - 2.23.3. Hongos
- 2.24. Afecciones en uñas y faneras

Módulo 3. Otras patologías dermatológicas: medicamentos y productos sanitarios utilizados en la prevención y tratamiento. Protocolos de actuación y casos de derivación al médico

- 3.1. Enfermedades del tejido conectivo
 - 3.1.1. Lupus eritematoso
- 3.2. Enfermedades del tejido conectivo II
 - 3.2.1. Dermatomiositis
 - 3.2.2. Esclerodermia
- 3.3. Enfermedades oncológicas de la piel
 - 3.3.1. Queratosis actínica
 - 3.3.2. Melanomas
- 3.4. Enfermedades oncológicas de la piel II
 - 3.4.1. Sarcomas
 - 3.4.2. Linfomas cutáneos
 - 3.4.3. Carcinoma de Merkel
- 3.5. Afecciones dermatológicas derivadas de tratamientos oncológicos
 - 3.5.1. Radioterapia
 - 3.5.2. Quimioterapia
- 3.6. Afecciones dermatológicas derivadas de procesos crónicos
 - 3.6.1. Diabetes
 - 3.6.2. Enfermedades renales
 - 3.6.3. Enfermedades hepáticas
 - 3.6.4. Enfermedades vasculares
 - 3.6.5. Enfermedades infecciosas

Módulo 4. Dermatología y nutracéuticos

- 4.1. Cuidados de la piel en las diferentes etapas de la vida: neonatal, pediátrica, adolescente, adulta, geriátrica, embarazo
 - 4.1.1. Neonatal
 - 4.1.2. Pediátrica
 - 4.1.3. Adolescente
 - 4.1.4. Adulta
 - 4.1.5. Geriátrica
 - 4.1.6. Embarazo



- 4.2. Fotoprotección solar. Radiación solar, tipos de filtros solares, factores de protección solar
 - 4.2.1. Radiación solar
 - 4.2.2. Tipos de filtros solares
 - 4.2.3. Factores de protección solar
- 4.3. Protección solar en patologías dermatológicas, protección solar en diferentes etapas
- 4.4. Medicamentos fotosensibilizantes
- 4.5. Dermocosmética correctiva en afecciones dermatológicas
- 4.6. Nutraceuticos

Módulo 5. Biocidas: antisépticos y desinfectantes

- 5.1. Introducción
- 5.2. Desinfectantes: concepto, clasificación
 - 5.2.1. Concepto
 - 5.2.2. Clasificación
- 5.3. Antisépticos: concepto, clasificación, criterios de elección
 - 5.3.1. Concepto
 - 5.3.2. Clasificación
 - 5.3.3. Criterios de elección

Módulo 6. Formulación magistral y cosmética

- 6.1. Introducción
- 6.2. Legislación, registro y documentación
 - 6.2.1. Registro
 - 6.2.2. Documentación
- 6.3. Principios activos más utilizados en dermatología
- 6.4. Excipientes más utilizados en dermatología
- 6.5. Ingredientes cosméticos INCI
 - 6.5.1. INCI
- 6.6. Formas farmacéuticas y nuevos vehículos en formulación magistral
- 6.7. Diseño de formulaciones
- 6.8. Elección de las diferentes formas farmacéuticas y excipientes para cada tipo de piel



Módulo 7. Aspectos legales

- 7.1. Legislación europea y española
 - 7.1.1. Europa
 - 7.1.2. España
- 7.2. Evaluaciones de seguridad y eficacia
 - 7.2.1. Seguridad
 - 7.2.2. Eficacia
- 7.3. Farmacovigilancia y cosmetovigilancia

Módulo 8. Servicios farmacéuticos profesionales asistenciales relacionados con la dermatología

- 8.1. Servicios farmacéuticos profesionales asistenciales
 - 8.1.1. Dispensación
 - 8.1.2. Indicación
 - 8.1.3. Seguimiento farmacoterapéutico
- 8.2. Herramientas
 - 8.2.1. Dermoanalizadores
 - 8.2.2. Otra aparatología
- 8.3. Marketing de servicios
- 8.4. Fuentes de información
 - 8.4.1. Redes sociales
 - 8.4.2. Webs
 - 8.4.3. Apps
- 8.5. Comunicación farmacéutico-paciente
 - 8.5.1. Apoyo psicológico al paciente con enfermedades dermatológicas
- 8.6. Comunicación farmacéutico-médico
- 8.7. Investigación desde la Farmacia Comunitaria

06

Metodología

Este programa de capacitación ofrece una forma diferente de aprender. Nuestra metodología se desarrolla a través de un modo de aprendizaje de forma cíclica: ***el Relearning***.

Este sistema de enseñanza es utilizado, por ejemplo, en las facultades de medicina más prestigiosas del mundo y se ha considerado uno de los más eficaces por publicaciones de gran relevancia como el ***New England Journal of Medicine***.





“

Descubre el Relearning, un sistema que abandona el aprendizaje lineal convencional para llevarte a través de sistemas cíclicos de enseñanza: una forma de aprender que ha demostrado su enorme eficacia, especialmente en las materias que requieren memorización”

En TECH empleamos el Método del Caso

Ante una determinada situación, ¿qué debería hacer un profesional? A lo largo del programa, los estudiantes se enfrentarán a múltiples casos clínicos simulados, basados en pacientes reales en los que deberá investigar, establecer hipótesis y, finalmente, resolver la situación. Existe abundante evidencia científica sobre la eficacia del método. Los farmacéuticos aprenden mejor, más rápido y de manera más sostenible en el tiempo.

Con TECH podrás experimentar una forma de aprender que está moviendo los cimientos de las universidades tradicionales de todo el mundo.



Según el Dr. Gérvas, el caso clínico es la presentación comentada de un paciente, o grupo de pacientes, que se convierte en «caso», en un ejemplo o modelo que ilustra algún componente clínico peculiar, bien por su poder docente, bien por su singularidad o rareza. Es esencial que el caso se apoye en la vida profesional actual, intentando recrear los condicionantes reales en la práctica profesional del farmacéutico.

“

¿Sabías que este método fue desarrollado en 1912, en Harvard, para los estudiantes de Derecho? El método del caso consistía en presentarles situaciones complejas reales para que tomaran decisiones y justificasen cómo resolverlas. En 1924 se estableció como método estándar de enseñanza en Harvard”

La eficacia del método se justifica con cuatro logros fundamentales:

1. Los farmacéuticos que siguen este método no solo consiguen la asimilación de conceptos, sino un desarrollo de su capacidad mental, mediante ejercicios de evaluación de situaciones reales y aplicación de conocimientos.
2. El aprendizaje se concreta de una manera sólida en capacidades prácticas que permiten al alumno una mejor integración en el mundo real.
3. Se consigue una asimilación más sencilla y eficiente de las ideas y conceptos, gracias al planteamiento de situaciones que han surgido de la realidad.
4. La sensación de eficiencia del esfuerzo invertido se convierte en un estímulo muy importante para el alumnado, que se traduce en un interés mayor en los aprendizajes y un incremento del tiempo dedicado a trabajar en el curso.

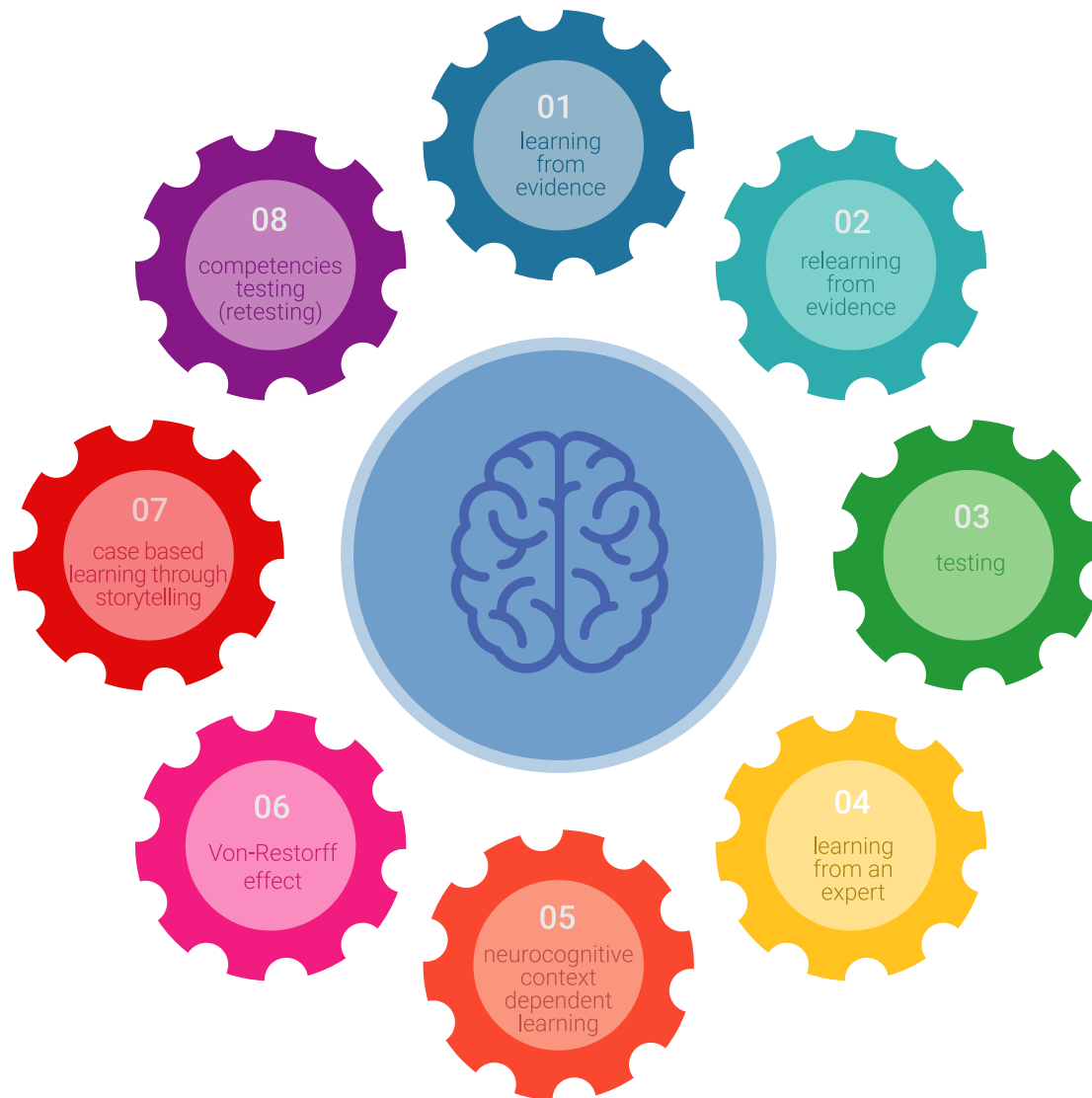


Relearning Methodology

TECH aúna de forma eficaz la metodología del Estudio de Caso con un sistema de aprendizaje 100% online basado en la reiteración, que combina 8 elementos didácticos diferentes en cada lección.

Potenciamos el Estudio de Caso con el mejor método de enseñanza 100% online: el Relearning.

El farmacéutico aprenderá mediante casos reales y resolución de situaciones complejas en entornos simulados de aprendizaje. Estos simulacros están desarrollados a partir de software de última generación que permiten facilitar el aprendizaje inmersivo.



Situado a la vanguardia pedagógica mundial, el método Relearning ha conseguido mejorar los niveles de satisfacción global de los profesionales que finalizan sus estudios, con respecto a los indicadores de calidad de la mejor universidad online en habla hispana (Universidad de Columbia).

Con esta metodología, se han capacitado más de 115.000 farmacéuticos con un éxito sin precedentes en todas las especialidades clínicas con independencia de la carga en cirugía. Esta metodología pedagógica está desarrollada en un entorno de máxima exigencia, con un alumnado universitario de un perfil socioeconómico alto y una media de edad de 43,5 años.

El Relearning te permitirá aprender con menos esfuerzo y más rendimiento, implicándote más en tu especialización, desarrollando el espíritu crítico, la defensa de argumentos y el contraste de opiniones: una ecuación directa al éxito.

En nuestro programa, el aprendizaje no es un proceso lineal, sino que sucede en espiral (aprender, desaprender, olvidar y reaprender). Por eso, se combinan cada uno de estos elementos de forma concéntrica.

La puntuación global que obtiene el sistema de aprendizaje de TECH es de 8.01, con arreglo a los más altos estándares internacionales.



Este programa ofrece los mejores materiales educativos, preparados a conciencia para los profesionales:



Material de estudio

Todos los contenidos didácticos son creados por los farmacéuticos especialistas que van a impartir el curso, específicamente para él, de manera que el desarrollo didáctico sea realmente específico y concreto.

Estos contenidos son aplicados después al formato audiovisual, para crear el método de trabajo online de TECH. Todo ello, con las técnicas más novedosas que ofrecen piezas de gran calidad en todos y cada uno los materiales que se ponen a disposición del alumno.



Técnicas y procedimientos en vídeo

TECH acerca al alumno las técnicas más novedosas, a los últimos avances educativos, al primer plano de la actualidad en procedimientos de atención farmacéutica. Todo esto, en primera persona, con el máximo rigor, explicado y detallado para contribuir a la asimilación y comprensión. Y lo mejor, puedes verlos las veces que quieras.



Resúmenes interactivos

El equipo de TECH presenta los contenidos de manera atractiva y dinámica en píldoras multimedia que incluyen audios, vídeos, imágenes, esquemas y mapas conceptuales con el fin de afianzar el conocimiento.

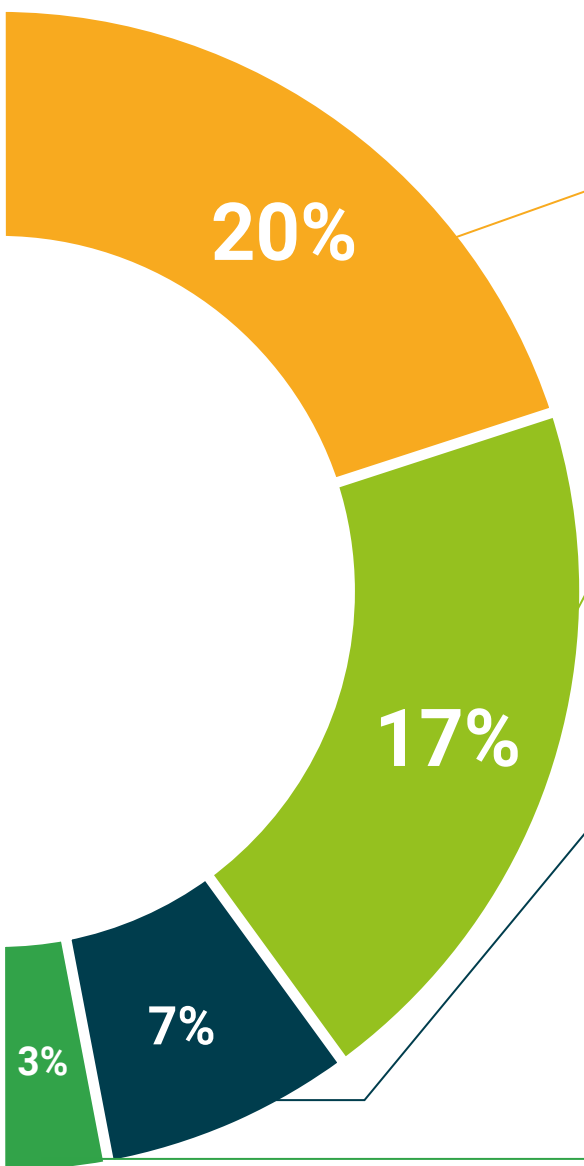
Este sistema educativo exclusivo para la presentación de contenidos multimedia fue premiado por Microsoft como "Caso de éxito en Europa".



Lecturas complementarias

Artículos recientes, documentos de consenso y guías internacionales, entre otros. En la biblioteca virtual de TECH el estudiante tendrá acceso a todo lo que necesita para completar su capacitación.





Análisis de casos elaborados y guiados por expertos

El aprendizaje eficaz tiene, necesariamente, que ser contextual. Por eso, TECH presenta los desarrollos de casos reales en los que el experto te guiará a través del desarrollo de la atención y la resolución de las diferentes situaciones: una manera clara y directa de conseguir el grado de comprensión más elevado.



Testing & Retesting

Se evalúan y reevalúan periódicamente los conocimientos del alumno a lo largo del programa, mediante actividades y ejercicios evaluativos y autoevaluativos para que, de esta manera, el estudiante compruebe cómo va consiguiendo sus metas.



Clases magistrales

Existe evidencia científica sobre la utilidad de la observación de terceros expertos. El denominado Learning from an Expert afianza el conocimiento y el recuerdo, y genera seguridad en las futuras decisiones difíciles.



Guías rápidas de actuación

TECH ofrece los contenidos más relevantes del curso en forma de fichas o guías rápidas de actuación. Una manera sintética, práctica y eficaz de ayudar al estudiante a progresar en su aprendizaje.



07

Titulación

Este programa en Atención Farmacéutica en Dermatología en la Farmacia Comunitaria garantiza, además de la capacitación más rigurosa y actualizada, el acceso a un título de Máster de Formación Permanente expedido por TECH Universidad Tecnológica.



“

Supera con éxito este programa y recibe tu titulación universitaria sin desplazamientos ni farragosos trámites”

Este programa te permitirá obtener el título de **Máster de Formación Permanente en Atención Farmacéutica en Dermatología en la Farmacia Comunitaria** emitido por TECH Universidad Tecnológica.

TECH Universidad Tecnológica, es una Universidad española oficial, que forma parte del Espacio Europeo de Educación Superior (EEES). Con un enfoque centrado en la excelencia académica y la calidad universitaria a través de la tecnología.

Este título propio contribuye de forma relevante al desarrollo de la educación continua y actualización del profesional, garantizándole la adquisición de las competencias en su área de conocimiento y aportándole un alto valor curricular universitario a su formación. Es 100% válido en todas las Oposiciones, Carrera Profesional y Bolsas de Trabajo de cualquier Comunidad Autónoma española.

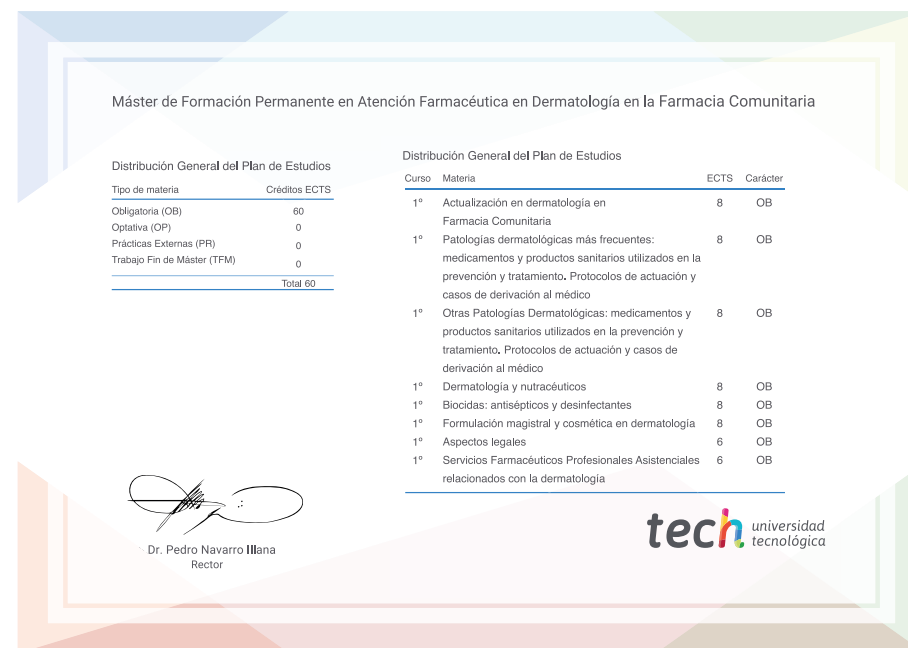
Además, el riguroso sistema de garantía de calidad de TECH asegura que cada título otorgado cumpla con los más altos estándares académicos, brindándole al egresado la confianza y la credibilidad que necesita para destacarse en su carrera profesional.

Título: **Máster de Formación Permanente en Atención Farmacéutica en Dermatología en la Farmacia Comunitaria**

Modalidad: **100% Online**

Duración: **7 meses**

Créditos: **60 ECTS**



*Apostilla de La Haya. En caso de que el alumno solicite que su título en papel recabe la Apostilla de La Haya, TECH EDUCATION realizará las gestiones oportunas para su obtención, con un coste adicional.



Máster de Formación Permanente

Atención Farmacéutica
en Dermatología en la
Farmacia Comunitaria

- » Modalidad: online
- » Duración: 7 meses
- » Titulación: **TECH** Universidad Tecnológica
- » Acreditación: **60 ECTS**
- » Horario: **a tu ritmo**
- » Exámenes: online

Máster de Formación Permanente

Atención Farmacéutica en Dermatología en la Farmacia Comunitaria

Avalado por:



tech universidad
tecnológica