

Experto Universitario

Nutrición en Poblaciones Especiales en Dietoterapia





Experto Universitario Nutrición en Poblaciones Especiales en Dietoterapia

- » Modalidad: online
- » Duración: 6 meses
- » Titulación: TECH Global University
- » Acreditación: 18 ECTS
- » Horario: a tu ritmo
- » Exámenes: online

Acceso web: www.techtitute.com/farmacia/experto-universitario/experto-nutricion-poblaciones-especiales-dietoterapia

Índice

01

Presentación

pág. 4

02

Objetivos

pág. 8

03

Dirección del curso

pág. 12

04

Estructura y contenido

pág. 20

05

Metodología

pág. 24

06

Titulación

pág. 32

01

Presentación

Existen enfermedades relacionadas, por ejemplo, con el sistema nervioso, que pueden verse beneficiadas o perjudicadas por una determinada dieta. Es por ello que el papel del farmacéutico especializado en esta área es fundamental para tratar, no solo de paliar los efectos de dicha patología, sino para prevenir la aparición de nuevas disfunciones que pongan en riesgo la salud del paciente. Para ello, TECH y su equipo de expertos han elaborado este programa 100% online orientado a actualizar sus conocimientos en materia de nutrición específica a través de un recorrido intensivo y exhaustivo por las últimas evidencias científicas relacionadas con esta materia.





“

Una titulación 100% online especializada en nutrición para pacientes oncológicos o con patologías renales, hepáticas, pancreáticas y del sistema nervioso con la que ponerse al día en tan solo 6 meses”

Padecer determinadas enfermedades es, para muchos pacientes, la motivación para empezar a llevar a cabo un ritmo de vida más saludable, basado en la actividad física moderada y en una dieta equilibrada, adaptada a las necesidades nutricionales que su organismo requiere en ese momento. Muchas de estas personas acuden a la farmacia comunitaria en busca de un profesional especializado en esta área, con el objetivo de que pueda orientarle y elaborarle un plan alimentario que le ayude a mejorar sus hábitos, y, por lo tanto, evitar un agravamiento de su estado de salud.

Por ese motivo, el profesional debe conocer al detalle las últimas novedades relacionadas con la alimentación en pacientes enfermos, aspectos que podrá actualizar con este Experto Universitario en Nutrición en Poblaciones Especiales en Dietoterapia. Se trata de un completo programa 100% online distribuido a lo largo de 6 meses que incluye no solo el mejor temario teórico y práctico elaborado por el equipo docente, sino horas de material adicional de gran calidad con el que el egresado podrá profundizar en las patologías del sistema nervioso y en el paciente oncológico, y en las necesidades nutricionales de las enfermedades renales, hepáticas y pancreáticas.

Además, con el fin de poder ofrecer una titulación adaptada a las necesidades del farmacéutico, la totalidad del contenido estará disponible desde el inicio del curso, y podrá ser descargado para su consulta siempre que lo necesite en cualquier dispositivo con conexión a internet. De esta manera, el estudiante podrá organizar la experiencia académica y sacarle el máximo rendimiento sin desatender sus labores profesionales y personales.

Este **Experto Universitario en Nutrición en Poblaciones Especiales en Dietoterapia** contiene el programa científico más completo y actualizado del mercado. Sus características más destacadas son:

- ◆ El desarrollo de casos prácticos presentados por expertos en Nutrición y Endocrinología
- ◆ Los contenidos gráficos, esquemáticos y eminentemente prácticos con los que está concebido recogen una información científica y práctica sobre aquellas disciplinas indispensables para el ejercicio profesional
- ◆ Los ejercicios prácticos donde realizar el proceso de autoevaluación para mejorar el aprendizaje
- ◆ Su especial hincapié en metodologías innovadoras
- ◆ Las lecciones teóricas, preguntas al experto, foros de discusión de temas controvertidos y trabajos de reflexión individual
- ◆ La disponibilidad de acceso a los contenidos desde cualquier dispositivo fijo o portátil con conexión a internet



Una forma dinámica de actualizar tus conocimientos sobre las funciones y patologías renales, hepáticas y pancreáticas y su relación con la nutrición”

“

Ahondarás de manera exhaustiva en la importancia de los aspectos psicológicos en la planificación de objetivos y consultas”

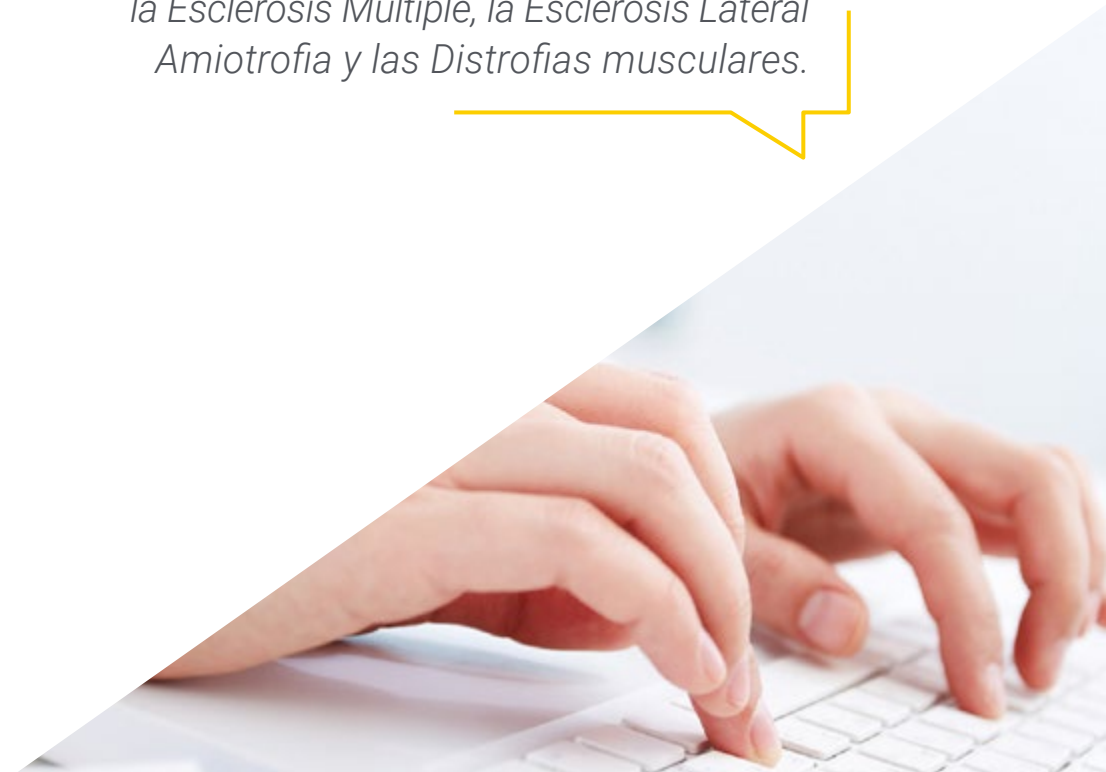
El programa incluye, en su cuadro docente, a profesionales del sector que vierten en esta capacitación la experiencia de su trabajo, además de reconocidos especialistas de sociedades de referencia y universidades de prestigio.

Su contenido multimedia, elaborado con la última tecnología educativa, permitirá al profesional un aprendizaje situado y contextual, es decir, un entorno simulado que proporcionará una capacitación inmersiva programada para entrenarse ante situaciones reales.

El diseño de este programa se centra en el Aprendizaje Basado en Problemas, mediante el cual el profesional deberá tratar de resolver las distintas situaciones de práctica profesional que se le planteen a lo largo del curso académico. Para ello, contará con la ayuda de un novedoso sistema de vídeos interactivos realizados por reconocidos expertos.

El equipo docente ha seleccionado para este Experto Universitario una serie de casos clínicos con los que podrás poner en práctica tus habilidades profesionales y perfeccionarlas.

Profundizarás en las novedades nutricionales relacionadas con las patologías degenerativas, centrándote en la Esclerosis Múltiple, la Esclerosis Lateral Amiotrofia y las Distrofias musculares.



02

Objetivos

TECH ha elaborado este Experto Universitario en Nutrición en Poblaciones Especiales en Dietoterapia con el fin de servirle de guía al farmacéutico especializado en esta área en su puesta al día en todo lo relacionado con el tema en cuestión. Para ello, pondrá a su disposición las herramientas académicas más sofisticadas y novedosas del sector universitario con las cuales podrá superar de manera garantizada sus propios objetivos en menos de 6 meses.





“

Cuanto más altos sean tus objetivos, mayor rendimiento serás capaz de sacarle a este Experto Universitario”

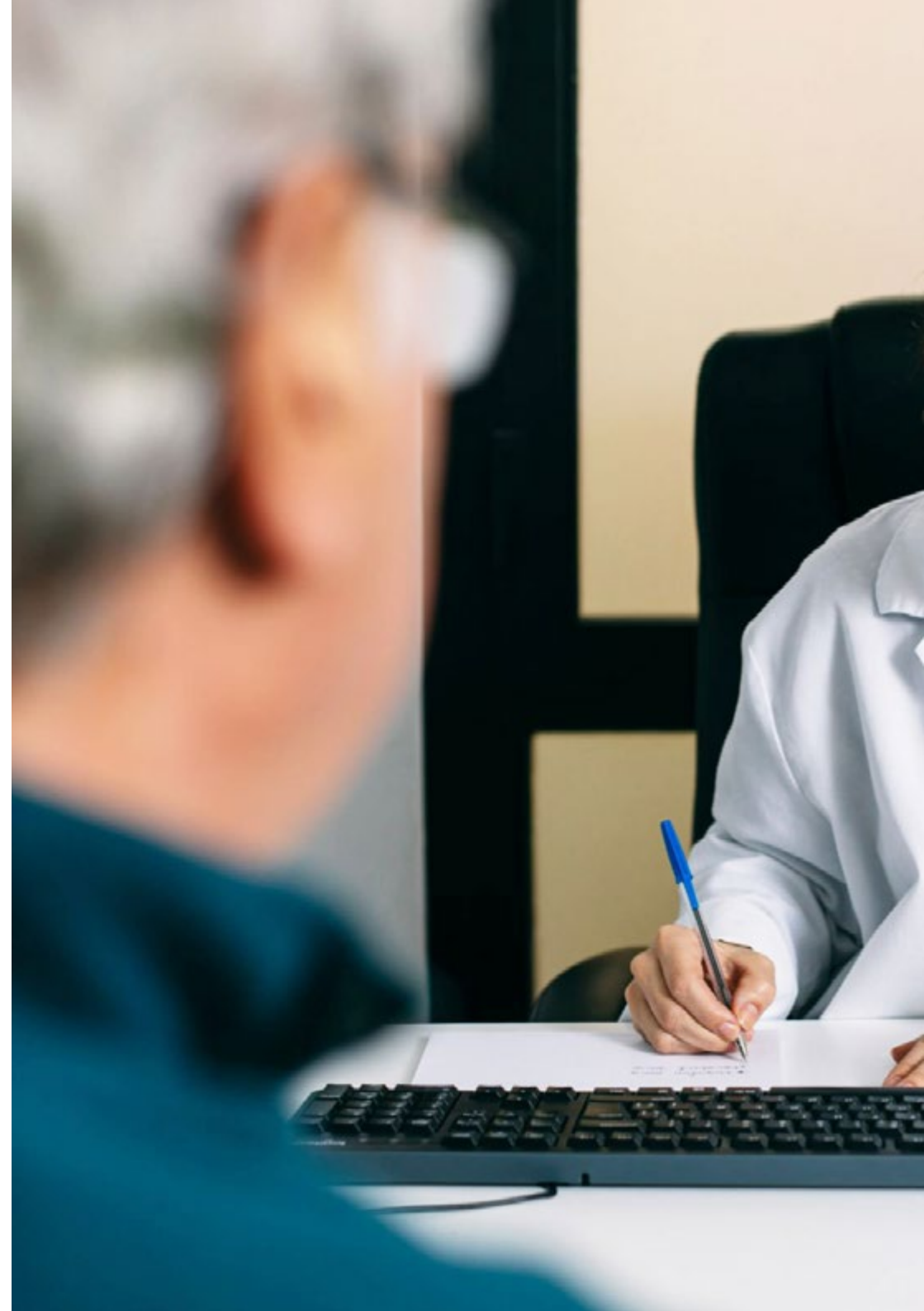


Objetivos generales

- ♦ Ampliar el conocimiento e incorporar en la práctica clínica diaria del farmacéutico conocimientos avanzados e innovadores en alimentación y nutrición
- ♦ Repasar los aspectos fundamentales de la alimentación saludable, con un enfoque actual dirigido a prevención de riesgo
- ♦ Profundizar en el correcto manejo de la alimentación diaria
- ♦ Examinar los síndromes y síntomas más comunes relacionados con la problemática nutricional

“

Contarás con un módulo específico dedicado a los trastornos de conducta alimentaria, para que puedas conocer al detalle las últimas recomendaciones en cuanto a la elaboración de planes nutricionales para estos pacientes”





Objetivos específicos

Módulo 1. Nutrición en enfermedades renales, hepáticas y pancreáticas

- ♦ Actualizar conocimientos de las funciones y patologías renales, hepáticas y pancreáticas, y su relación con la nutrición
- ♦ Valorar casos clínicos, herramientas de aplicación en consulta de nutrición
- ♦ Planificar tratamientos nutricionales basados en la evidencia científica y valoración de evolución

Módulo 2. Nutrición en patologías del sistema nervioso

- ♦ Actualizar en base a la evidencia científica de la relación entre patologías del sistema nervioso y la nutrición
- ♦ Valorar las necesidades y dificultades del paciente, además de su adecuada valoración del estado nutricional
- ♦ Aprender los principales aspectos psicológicos de pacientes con alteraciones de trastorno de conducta

Módulo 3. Nutrición en el paciente oncológico

- ♦ Conocer cómo afecta esta patología a nivel nutricional, desde el punto de vista orgánico, psicológico y metabólico
- ♦ Identificar desnutrición en el contexto de una enfermedad neoplásica como única patología o en el enfermo pluripatológico, así como prevenirlos
- ♦ Personalizar el tratamiento nutricional, cubriendo las necesidades del paciente en tratamiento antineoplásico, y/o cirugías

03

Dirección del curso

El hecho de poder contar con un equipo docente altamente cualificado que respalde el temario es otra de las formas que tiene TECH de demostrar su compromiso con el crecimiento académico del egresado. Por ese motivo, para este Experto Universitario ha seleccionado a un grupo de profesionales del área de la Endocrinología y la Nutrición versados en la elaboración de planes alimentarios para pacientes enfermos con diferentes patologías. Así, su experiencia se verá reflejada en un contenido dinámico, actual y adaptado a la realidad inmediata de la profesión.





“

El equipo docente planteará debates en el foro del Aula Virtual, para dinamizar la experiencia académica y conocer la opinión de profesionales como tú”

Dirección



Dña. Vázquez Martínez, Clotilde

- ♦ Jefa Corporativa del Departamento de Endocrinología y Nutrición en el Hospital Universitario Fundación Jiménez Díaz
- ♦ Jefa de Sección de Endocrinología y Nutrición en el Hospital Universitario Ramón y Cajal
- ♦ Jefa de Sección de Endocrinología y Nutrición en el Hospital Universitario Severo Ochoa
- ♦ Presidenta de la Sociedad de Endocrinología Nutrición y Diabetes de la Comunidad de Madrid (SENDIMAD)
- ♦ Coordinadora del Grupo de Educación Terapéutica (GEET) de la Sociedad Española de Diabetes
- ♦ Doctora de la Facultad de Medicina por la Universidad Autónoma de Madrid
- ♦ Licenciada en Medicina y Cirugía de la Facultad de Medicina por la Universidad de Valencia
- ♦ Especialista en Endocrinología y Nutrición vía MIR por el Hospital Universitario Fundación Jiménez Díaz
- ♦ Premio Abraham García Almansa a la trayectoria en Nutrición Clínica
- ♦ Distinguida entre los 100 mejores médicos de España según la lista Forbes
- ♦ Premio de la Fundación Castilla-La Mancha para la Diabetes (FUCAMDI) a la trayectoria en Diabetes y Nutrición



Dr. Sánchez Jiménez, Álvaro

- ♦ Especialista en Nutrición y Endocrinología en el Hospital Universitario Fundación Jiménez Díaz
- ♦ Nutricionista en Medicadiet
- ♦ Nutricionista Clínico Especializado en Prevención y Tratamiento de Obesidad, Diabetes y sus Comorbilidades
- ♦ Nutricionista en el Estudio Predimed Plus
- ♦ Nutricionista en Eroski
- ♦ Nutricionista en Clínica Axis
- ♦ Profesor del Máster en Obesidad y Comorbilidades por la Universidad Rey Juan Carlos
- ♦ Profesor del Curso de Excelencia en Obesidad en el Hospital Universitario Fundación Jiménez Díaz
- ♦ Diplomatura en Nutrición Humana y Dietética por la Universidad Complutense de Madrid
- ♦ Nutrición y Alimentación en Personas Mayores por la Universidad Complutense de Madrid
- ♦ Nutrición y Deporte para Profesionales por la Fundación Tripartita
- ♦ Curso de Actualización en Diabetes Práctica Tipo 1 y 2 para Profesionales Sanitarios



Dra. Montoya Álvarez, Teresa

- ♦ Jefa del Servicio de Endocrinología y Nutrición del Hospital Universitario Infanta Elena
- ♦ Responsable del Voluntariado en la Fundación Garrigou
- ♦ Licenciada en Medicina y Cirugía por la Universidad de Navarra
- ♦ Máster en Obesidad y sus Comorbilidades: Prevención, Diagnóstico y Tratamiento Integral por la Universidad Rey Juan Carlos
- ♦ Curso en Urgencias del Paciente con Antecedentes de Cirugía Bariátrica: Referencias Clave para el Médico de Guardia
- ♦ Miembro de: Instituto de Investigación en Salud Fundación Jiménez Díaz, Comisión de Salud de FEAPS Madrid, Trisomy 21 Research Society

Profesores

Dña. López Escudero, Leticia

- ♦ Nutricionista en la Clínica Diet
- ♦ Dietista y Nutricionista Clínica en el Hospital Universitario Fundación Jiménez Díaz
- ♦ Dietista y Nutricionista Clínica en el Hospital Universitario Infanta Elena
- ♦ Docente en Estudios de Grado de Nutrición Humana y Dietética
- ♦ Graduada en Nutrición Humana y Dietética en la Universidad Complutense de Madrid
- ♦ Máster en Obesidad y sus Comorbilidades: Prevención, Diagnóstico y Tratamiento Integral en la Universidad Rey Juan Carlos
- ♦ Máster en Alimentación en la Actividad Física y el Deporte en la Universitat Oberta de Catalunya

Dra. Hoyas Rodríguez, Irene

- ♦ Médica Especialista en Endocrinología y Nutrición
- ♦ Especialista en Endocrinología y Nutrición en los Hospitales Fundación Jiménez Díaz e Infanta Elena
- ♦ Especialista en Endocrinología y Nutrición en el Hospital Beata María Ana
- ♦ Especialista en Endocrinología en el Hospital Universitario 12 de Octubre
- ♦ Graduada en Medicina por la Universidad Complutense de Madrid
- ♦ Posgrado en Tratamiento de la Diabetes Mellitus Tipo 2 por la Universidad Autónoma de Barcelona

Dra. Modroño Móstoles, Naiara

- ◆ Especialista en Endocrinología
- ◆ Médico Especialista en Endocrinología en el Hospital Universitario Fundación Jiménez Díaz
- ◆ Médico Especialista en Endocrinología en el Hospital Universitario Infanta Elena
- ◆ Médico Especialista en Endocrinología en el Hospital Universitario de Getafe
- ◆ Autora de diversos artículos para revistas científicas
- ◆ Diplomada en Tratamiento de la Diabetes Mellitus Tipo 2 por la Universidad Autónoma de Barcelona

Dra. Labeira Candell, Paula

- ◆ Nutricionista Clínica en la Unidad de Endoscopia Bariátrica en HM Hospitales
- ◆ Nutricionista Deportiva y Clínica en la Clínica Quirónsalud del Instituto de Sobrepeso y Obesidad
- ◆ Nutricionista Deportiva y Clínica en Medicadiet, Adelgazamiento y Nutrición
- ◆ Nutricionista Deportiva en el CF TrivalValderas de Alcorcón
- ◆ Analista de calidad de los alimentos y el agua en el Servicio Andaluz de Salud
- ◆ Diplomatura en Nutrición Humana y Dietética en la Universidad Pablo Olavide de Sevilla
- ◆ Licenciatura en Ciencias y Tecnología de los Alimentos
- ◆ Diplomatura en Nutrición Humana y Dietética
- ◆ Máster en Entrenamiento y Nutrición Deportiva por la Universidad Europea de Madrid

D. González Toledo, Beatriz María

- ◆ Enfermera experta en Hemodiálisis y en Nutrición y Salud
- ◆ Enfermera en la Unidad de Neumología del Hospital Fundación Jiménez Díaz
- ◆ Enfermera de Diálisis en la Fundación Renal Íñigo Álvarez de Toledo
- ◆ Máster Propio Hemodiálisis para Enfermería en la Universidad Complutense de Madrid
- ◆ Máster Universitario en Nutrición y Salud en la Universidad Oberta de Cataluña
- ◆ Experta Universitaria en Diálisis Peritoneal para Enfermería en la Universidad Cardenal Herrera
- ◆ Graduada en Enfermería por la Universidad Autónoma de Madrid

Dr. Yela Salguero, Clara

- ◆ Dietista Coordinadora de Ensayos Clínicos
- ◆ Dietista en el Hospital Fundación Jiménez Díaz
- ◆ Coordinadora de Ensayos Clínicos en el Hospital Ramón y Cajal
- ◆ Dietista en el Hospital Severo Ochoa, en Leganés
- ◆ Dietista en la Unidad de Tratamiento Integral de la Obesidad en el Hospital San José de Madrid
- ◆ Diplomada en Nutrición Humana y Dietética en la Universidad Alfonso X El Sabio
- ◆ Licenciada en Ciencia y Tecnología de los Alimentos en la Universidad Complutense de Madrid

Dña. Sanz Martínez, Enrique

- ♦ Nutricionista Clínico en el Hospital Universitario General de Villalba y Hospital Universitario Rey Juan Carlos
- ♦ Dietista e Investigador en el proyecto PREDIMED PLUS en el Instituto de Investigación Sanitaria de la Fundación Jiménez Díaz
- ♦ Investigador y colaborador en el estudio NUTRICOVID
- ♦ Investigador y colaborador en el estudio transversal de carácter prospectivo OBESTIGMA
- ♦ Graduado en Nutrición Humana y Dietética en la Universidad Complutense de Madrid
- ♦ Máster en Nutrición Clínica en la Universidad Católica de San Antonio de Murcia
- ♦ Máster en Obesidad y sus Comorbilidades: Prevención, Diagnóstico y Tratamiento Integral en la Universidad Rey Juan Carlos

Dña. Manso del Real, Paula

- ♦ Subdirectora de Enfermería en la Fundación Renal Íñigo Álvarez de Toledo
- ♦ Supervisora de Enfermería de la Unidad de Diálisis de la Fundación Renal Íñigo Álvarez de Toledo
- ♦ Enfermera de Nefrología en la Unidad de Nefrología del Hospital Universitario Fundación Jiménez Díaz
- ♦ Diplomatura en Enfermería en la Universidad Francisco de Vitoria
- ♦ Título en Cooperación Internacional y Promoción de la Salud en la Universidad Francisco de Vitoria
- ♦ Experto en Urgencias y Emergencias en la Universidad Complutense de Madrid
- ♦ Magíster de Hemodiálisis para Enfermería en la Universidad Complutense de Madrid



Dña. Prieto Moreno, Ana

- ♦ Nutricionista del Departamento de Endocrinología y Nutrición en el Hospital Universitario Fundación Jiménez
- ♦ Nutricionista en el Hospital General de Villalba
- ♦ Nutricionista en el Hospital Universitario Infanta Elena
- ♦ Nutricionista en el Consejo Superior de Deportes
- ♦ Nutricionista en el WWF
- ♦ Nutricionista en Medicadiet
- ♦ Nutricionista en Sanitas Sociedad Anónima de Seguros
- ♦ Nutricionista en el Hospital Universitario La Paz
- ♦ Nutricionista en la Fundación Mapfre
- ♦ Nutricionista en la Copernal Publishing
- ♦ Nutricionista en la Revista Diabetes
- ♦ Máster en Obesidad y sus Comorbilidades, Estrategias de Prevención, Diagnóstico y Tratamiento Integral en la Universidad de Alcalá
- ♦ Máster en Antropología Física, Evolución y Biodiversidad Humanas en la Universidad Complutense de Madrid
- ♦ Licenciada en Nutrición Humana y Dietética en la Universidad Autónoma de Madrid

Dra. Sánchez Jiménez, Álvaro

- ♦ Especialista en Nutrición y Endocrinología en el Hospital Universitario Fundación Jiménez Díaz
- ♦ Nutricionista en Medicadiet
- ♦ Nutricionista Clínico Especializado en Prevención y Tratamiento de Obesidad, Diabetes y sus Comorbilidades
- ♦ Nutricionista en el Estudio Predimed Plus
- ♦ Nutricionista en Eroski
- ♦ Nutricionista en Clínica Axis
- ♦ Profesor del Máster en Obesidad y Comorbilidades por la Universidad Rey Juan Carlos
- ♦ Profesor del Curso de Excelencia en Obesidad en el Hospital Universitario Fundación Jiménez Díaz
- ♦ Diplomatura en Nutrición Humana y Dietética por la Universidad Complutense de Madrid
- ♦ Nutrición y Alimentación en Personas Mayores por la Universidad Complutense de Madrid
- ♦ Nutrición y Deporte para Profesionales por la Fundación Tripartita
- ♦ Curso de Actualización en Diabetes Práctica Tipo 1 y 2 para Profesionales Sanitarios

04

Estructura y contenido

La mayor preocupación de esta universidad es que el egresado pueda sacarle el máximo rendimiento a la experiencia académica en la que se embarque. Es por ello que para todas sus titulaciones invierte en temarios de calidad, basados en la actualidad inmediata del sector, en este caso de la Nutrición, que incluyan la información más exhaustiva y adaptada a la realidad inmediata. Así, el profesional puede acceder a este Experto Universitario con la total garantía de que en menos de 6 meses habrá logrado actualizar sus conocimientos en lo que a Dietoterapia para poblaciones especiales se refiere.





“

En el Aula Virtual encontrarás vídeo-resúmenes, artículos de investigación y lecturas complementarias con las que podrás profundizar en los aspectos del temario que más te interesen”

Módulo 1. Nutrición en enfermedades renales, hepáticas y pancreáticas

- 1.1. Nutrientes
 - 1.1.1. Actividad enzimática, metabolismo, filtrado y diuresis
- 1.2. Hábitos, riesgos, comorbilidades previas y causantes, y valoración de hábito de alimentación
- 1.3. Nutrición en Insuficiencia Renal Crónica: prediálisis
- 1.4. Nutrición en Insuficiencia Renal Crónica: diálisis: trasplante Renal
- 1.5. Nefropatía diabética
- 1.6. Litiasis renal
- 1.7. Insuficiencia Pancreática
- 1.8. Esteatosis Hepática no alcohólica, Fibrosis, Cirrosis Hepática y Litiasis Vesicular
- 1.9. Modulación de la microbiota intestinal en patología renal, pancreática y hepática
- 1.10. Aspectos psicológicos y planificación de objetivos y consultas

Módulo 2. Nutrición en patologías del sistema nervioso

- 2.1. Nutrición en la prevención de deterioro cognitivo, demencia y Alzheimer
- 2.2. Nutrición y patologías psicoafectivas
 - 2.2.1. Depresión
 - 2.2.2. Trastorno Bipolar
- 2.3. Patologías con conductas alimentarias alteradas
 - 2.3.1. Esquizofrenia
 - 2.3.2. Trastorno Límite de la Personalidad
- 2.4. Trastornos de Conducta Alimentaria
 - 2.4.1. Anorexia
 - 2.4.2. Bulimia
 - 2.4.3. BED
- 2.5. Nutrición en patologías degenerativas
 - 2.5.1. Esclerosis Múltiple
 - 2.5.2. Esclerosis Lateral Amiotrofia
 - 2.5.3. Distrofias musculares
- 2.6. Nutrición en patologías con movimiento incontrolado
 - 2.6.1. Párkinson
 - 2.6.2. Enfermedad de Huntington



- 2.7. Nutrición en Epilepsia
- 2.8. Nutrición en Neuralgias
 - 2.8.1. Dolor Crónico
- 2.9. Nutrición en lesiones neurológicas severas
- 2.10. Tóxicos, compuestos bioactivos, microbiota intestinal y su relación con las enfermedades del sistema nervioso

Módulo 3. Nutrición en el paciente oncológico

- 3.1. Fisiopatología del cáncer
- 3.2. Relación del cáncer con hábitos de alimentación y posibles cancerígenos
- 3.3. Valoración del estado nutricional en el paciente oncológico
- 3.4. Interacción nutriente-tratamiento antineoplásico
 - 3.4.1. Alteraciones específicas de los agentes antineoplásicos más utilizados
- 3.5. Aspectos psicológicos en el paciente y recomendaciones nutricionales generales en el paciente oncológico
- 3.6. Nutrición en las alteraciones del apetito y la deglución provocadas por la patología o los tratamientos
 - 3.6.1. Anorexia
 - 3.6.2. Disgeusia
 - 3.6.3. Disfagia
 - 3.6.4. Mucositis
 - 3.6.5. Xerostomía
- 3.7. Nutrición en las alteraciones digestivas provocadas por la patología o los tratamientos
 - 3.7.1. Malabsorción
 - 3.7.2. Diarrea
 - 3.7.3. Disbiosis
 - 3.7.4. Estreñimiento

- 3.8. Nutrición en las alteraciones metabólicas causadas por la patología: Caquexia
- 3.9. Nutrición antes y después de la cirugía oncológica
 - 3.9.1. Cabeza y cuello
 - 3.9.2. Esofágica
 - 3.9.3. Gástrica
 - 3.9.4. Pancreático-biliar
 - 3.9.5. Intestino delgado y grueso
- 3.10. Nutrición hospitalaria
 - 3.10.1. Oral
 - 3.10.2. Enteral
 - 3.10.3. Parenteral



No busques más y matricúlate ahora en este Experto Universitario para comenzar una experiencia académica que marcará un antes y un después en tu trayectoria profesional”

05

Metodología

Este programa de capacitación ofrece una forma diferente de aprender. Nuestra metodología se desarrolla a través de un modo de aprendizaje de forma cíclica: ***el Relearning***.

Este sistema de enseñanza es utilizado, por ejemplo, en las facultades de medicina más prestigiosas del mundo y se ha considerado uno de los más eficaces por publicaciones de gran relevancia como el ***New England Journal of Medicine***.





“

Descubre el Relearning, un sistema que abandona el aprendizaje lineal convencional para llevarte a través de sistemas cíclicos de enseñanza: una forma de aprender que ha demostrado su enorme eficacia, especialmente en las materias que requieren memorización”

En TECH empleamos el Método del Caso

Ante una determinada situación, ¿qué debería hacer un profesional? A lo largo del programa, los estudiantes se enfrentarán a múltiples casos clínicos simulados, basados en pacientes reales en los que deberá investigar, establecer hipótesis y, finalmente, resolver la situación. Existe abundante evidencia científica sobre la eficacia del método. Los farmacéuticos aprenden mejor, más rápido y de manera más sostenible en el tiempo.

Con TECH podrás experimentar una forma de aprender que está moviendo los cimientos de las universidades tradicionales de todo el mundo.



Según el Dr. Gérvas, el caso clínico es la presentación comentada de un paciente, o grupo de pacientes, que se convierte en «caso», en un ejemplo o modelo que ilustra algún componente clínico peculiar, bien por su poder docente, bien por su singularidad o rareza. Es esencial que el caso se apoye en la vida profesional actual, intentando recrear los condicionantes reales en la práctica profesional del farmacéutico.

“

¿Sabías que este método fue desarrollado en 1912, en Harvard, para los estudiantes de Derecho? El método del caso consistía en presentarles situaciones complejas reales para que tomaran decisiones y justificasen cómo resolverlas. En 1924 se estableció como método estándar de enseñanza en Harvard”

La eficacia del método se justifica con cuatro logros fundamentales:

1. Los farmacéuticos que siguen este método no solo consiguen la asimilación de conceptos, sino un desarrollo de su capacidad mental, mediante ejercicios de evaluación de situaciones reales y aplicación de conocimientos.
2. El aprendizaje se concreta de una manera sólida en capacidades prácticas que permiten al alumno una mejor integración en el mundo real.
3. Se consigue una asimilación más sencilla y eficiente de las ideas y conceptos, gracias al planteamiento de situaciones que han surgido de la realidad.
4. La sensación de eficiencia del esfuerzo invertido se convierte en un estímulo muy importante para el alumnado, que se traduce en un interés mayor en los aprendizajes y un incremento del tiempo dedicado a trabajar en el curso.



Relearning Methodology

TECH aúna de forma eficaz la metodología del Estudio de Caso con un sistema de aprendizaje 100% online basado en la reiteración, que combina 8 elementos didácticos diferentes en cada lección.

Potenciamos el Estudio de Caso con el mejor método de enseñanza 100% online: el Relearning.

El farmacéutico aprenderá mediante casos reales y resolución de situaciones complejas en entornos simulados de aprendizaje. Estos simulacros están desarrollados a partir de software de última generación que permiten facilitar el aprendizaje inmersivo.



Situado a la vanguardia pedagógica mundial, el método Relearning ha conseguido mejorar los niveles de satisfacción global de los profesionales que finalizan sus estudios, con respecto a los indicadores de calidad de la mejor universidad online en habla hispana (Universidad de Columbia).

Con esta metodología, se han capacitado más de 115.000 farmacéuticos con un éxito sin precedentes en todas las especialidades clínicas con independencia de la carga en cirugía. Esta metodología pedagógica está desarrollada en un entorno de máxima exigencia, con un alumnado universitario de un perfil socioeconómico alto y una media de edad de 43,5 años.

El Relearning te permitirá aprender con menos esfuerzo y más rendimiento, implicándote más en tu especialización, desarrollando el espíritu crítico, la defensa de argumentos y el contraste de opiniones: una ecuación directa al éxito.

En nuestro programa, el aprendizaje no es un proceso lineal, sino que sucede en espiral (aprender, desaprender, olvidar y reaprender). Por eso, se combinan cada uno de estos elementos de forma concéntrica.

La puntuación global que obtiene el sistema de aprendizaje de TECH es de 8.01, con arreglo a los más altos estándares internacionales.



Este programa ofrece los mejores materiales educativos, preparados a conciencia para los profesionales:



Material de estudio

Todos los contenidos didácticos son creados por los farmacéuticos especialistas que van a impartir el curso, específicamente para él, de manera que el desarrollo didáctico sea realmente específico y concreto.

Estos contenidos son aplicados después al formato audiovisual, para crear el método de trabajo online de TECH. Todo ello, con las técnicas más novedosas que ofrecen piezas de gran calidad en todos y cada uno los materiales que se ponen a disposición del alumno.



Técnicas y procedimientos en vídeo

TECH acerca al alumno las técnicas más novedosas, a los últimos avances educativos, al primer plano de la actualidad en procedimientos de atención farmacéutica. Todo esto, en primera persona, con el máximo rigor, explicado y detallado para contribuir a la asimilación y comprensión. Y lo mejor, puedes verlos las veces que quieras.



Resúmenes interactivos

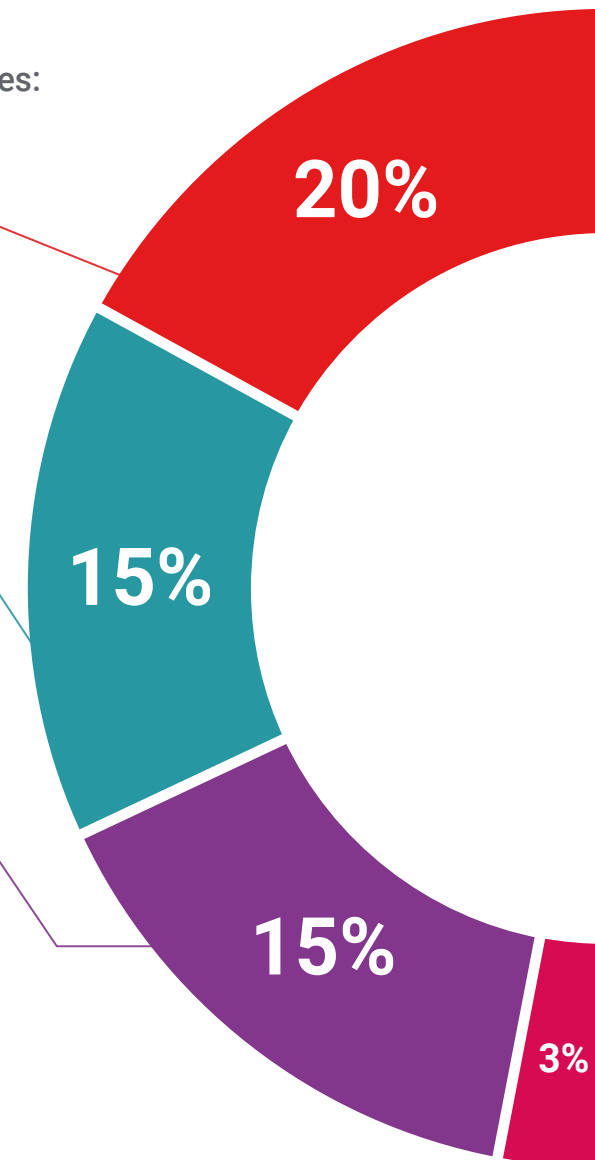
El equipo de TECH presenta los contenidos de manera atractiva y dinámica en píldoras multimedia que incluyen audios, vídeos, imágenes, esquemas y mapas conceptuales con el fin de afianzar el conocimiento.

Este sistema educativo exclusivo para la presentación de contenidos multimedia fue premiado por Microsoft como "Caso de éxito en Europa".



Lecturas complementarias

Artículos recientes, documentos de consenso y guías internacionales, entre otros. En la biblioteca virtual de TECH el estudiante tendrá acceso a todo lo que necesita para completar su capacitación.





Análisis de casos elaborados y guiados por expertos

El aprendizaje eficaz tiene, necesariamente, que ser contextual. Por eso, TECH presenta los desarrollos de casos reales en los que el experto te guiará a través del desarrollo de la atención y la resolución de las diferentes situaciones: una manera clara y directa de conseguir el grado de comprensión más elevado.



Testing & Retesting

Se evalúan y reevalúan periódicamente los conocimientos del alumno a lo largo del programa, mediante actividades y ejercicios evaluativos y autoevaluativos para que, de esta manera, el estudiante compruebe cómo va consiguiendo sus metas.



Clases magistrales

Existe evidencia científica sobre la utilidad de la observación de terceros expertos. El denominado Learning from an Expert afianza el conocimiento y el recuerdo, y genera seguridad en las futuras decisiones difíciles.



Guías rápidas de actuación

TECH ofrece los contenidos más relevantes del curso en forma de fichas o guías rápidas de actuación. Una manera sintética, práctica y eficaz de ayudar al estudiante a progresar en su aprendizaje.



06

Titulación

El Experto Universitario en Nutrición en Poblaciones Especiales en Dietoterapia garantiza, además de la capacitación más rigurosa y actualizada, el acceso a un título de Experto Universitario expedido por TECH Global University.



“

Supera con éxito este programa y recibe tu titulación universitaria sin desplazamientos ni farragosos trámites”

Este programa te permitirá obtener el título propio de **Experto Universitario en Nutrición en Poblaciones Especiales en Dietoterapia** avalado por **TECH Global University**, la mayor Universidad digital del mundo.

TECH Global University, es una Universidad Oficial Europea reconocida públicamente por el Gobierno de Andorra (*boletín oficial*). Andorra forma parte del Espacio Europeo de Educación Superior (EEES) desde 2003. El EEES es una iniciativa promovida por la Unión Europea que tiene como objetivo organizar el marco formativo internacional y armonizar los sistemas de educación superior de los países miembros de este espacio. El proyecto promueve unos valores comunes, la implementación de herramientas conjuntas y fortaleciendo sus mecanismos de garantía de calidad para potenciar la colaboración y movilidad entre estudiantes, investigadores y académicos.

Este título propio de **TECH Global University**, es un programa europeo de formación continua y actualización profesional que garantiza la adquisición de las competencias en su área de conocimiento, confiriendo un alto valor curricular al estudiante que supere el programa.

Título: **Experto Universitario en Nutrición en Poblaciones Especiales en Dietoterapia**

Modalidad: **online**

Duración: **6 meses**

Acreditación: **18 ECTS**





Experto Universitario
Nutrición en Poblaciones
Especiales en Dietoterapia

- » Modalidad: online
- » Duración: 6 meses
- » Titulación: TECH Global University
- » Acreditación: 18 ECTS
- » Horario: a tu ritmo
- » Exámenes: online

Experto Universitario
Nutrición en Poblaciones
Especiales en Dietoterapia

