

# Curso Universitario

## Promoción y Evaluación de la Salud





## Curso Universitario Promoción y Evaluación de la Salud

- » Modalidad: online
- » Duración: 6 semanas
- » Titulación: TECH Global University
- » Acreditación: 6 ECTS
- » Horario: a tu ritmo
- » Exámenes: online

Acceso web: [www.techtitute.com/farmacia/curso-universitario/promocion-evaluacion-salud](http://www.techtitute.com/farmacia/curso-universitario/promocion-evaluacion-salud)

# Índice

01

Presentación

---

*pág. 4*

02

Objetivos

---

*pág. 8*

03

Dirección del curso

---

*pág. 12*

04

Estructura y contenido

---

*pág. 18*

05

Metodología

---

*pág. 22*

06

Titulación

---

*pág. 30*

# 01

# Presentación

La Promoción y Evaluación de la Salud es un componente esencial en la Farmacia moderna, orientado a mejorar la calidad de vida de los pacientes a través de la prevención y gestión de enfermedades. Los farmacéuticos desempeñan un papel crucial en la educación sanitaria, proporcionando información precisa sobre el uso adecuado de medicamentos, estilos de vida equilibrados y la importancia de adherirse a los tratamientos prescritos. Además, contribuyen a identificar factores de riesgo, monitorear la eficacia de las terapias y realizar intervenciones oportunas para contrarrestar complicaciones. En este contexto, TECH ha diseñado un programa universitario en el que aborda los conceptos y prácticas más relevantes de este ámbito desde un enfoque integral, mediante la innovadora metodología Relearning y un temario exhaustivo.





“

*Tras completar este programa 100% online de TECH, contribuirás como farmacéutico a la alfabetización sanitaria e impulsarás mejores políticas de Salud Pública”*

Los farmacéuticos se encuentran en una posición ideal para desarrollar labores de promoción de la salud a través de campañas de difusión y asesoramiento. Todo ello por su amplio conocimiento y su posición de cercanía con los pacientes. En Canadá, por ejemplo, participan activamente en programas para cesar el tabaquismo, ofreciendo consultas y seguimientos. A su vez, en Australia colaboran para incentivar la vacunación, educando sobre su importancia.

Por ello, ha nacido este programa de TECH, con el que se pretende dotar a los especialistas de una visión que va más allá de sus funciones básicas. En este sentido, se les ofrece una capacitación integral con la que podrá prepararse para realizar labores en pro de la comunidad, colaborando con profesionales de diferentes ámbitos.

En este Curso Universitario, podrán ahondar en procesos de evaluación de la salud, lo que les permitirá identificar y monitorear factores de riesgo, así como medir la efectividad de las intervenciones. Todo ello, con un material innovador, centrado en contenido multimedia e interactivo y la revolucionaria metodología *Relearning*, en la que TECH es pionera y que consiste en la reiteración de conceptos para su interiorización.

Además, uno de los componentes esenciales del plan de estudios es la alfabetización en salud. Por ello, los farmacéuticos actualizarán sus conocimientos, para asesorar a los médicos a la hora de diseñar e implementar programas dirigidos a grupos vulnerables y comunidades marginales. Igualmente, adquirirán competencias para utilizar estrategias de comunicación adaptadas a diferentes contextos culturales y lingüísticos, mediante el estudio de casos prácticos reales, con la orientación de expertos. Sumado a esto, podrán cualificarse de forma 100% online, siguiendo su propio ritmo y sin horarios preestablecidos, mediante cualquier dispositivo electrónico con acceso a internet y desde cualquier lugar. Por lo que podrán adaptar el tiempo de estudio a su rutina.

Este **Curso Universitario en Promoción y Evaluación de la Salud** contiene el programa científico más completo y actualizado del mercado. Sus características más destacadas son:

- ♦ El desarrollo de casos prácticos presentados por expertos Salud Pública y Gestión de la Salud
- ♦ Los contenidos gráficos, esquemáticos y eminentemente prácticos con los que está concebido recogen una información científica y práctica sobre aquellas disciplinas indispensables para el ejercicio profesional
- ♦ Los ejercicios prácticos donde realizar el proceso de autoevaluación para mejorar el aprendizaje
- ♦ Su especial hincapié en metodologías innovadoras
- ♦ Las lecciones teóricas, preguntas al experto, foros de discusión de temas controvertidos y trabajos de reflexión individual
- ♦ La disponibilidad de acceso a los contenidos desde cualquier dispositivo fijo o portátil con conexión a internet



*Accede al contenido pedagógico de este Curso Universitario desde cualquier dispositivo electrónico con conexión a internet gracias a su completísimo Campus Virtual*

“

*Aborda los determinantes sociales de la salud y las desigualdades en el acceso a los servicios sanitarios y de bienestar para conseguir un excepcional perfil profesional como farmacéutico”*

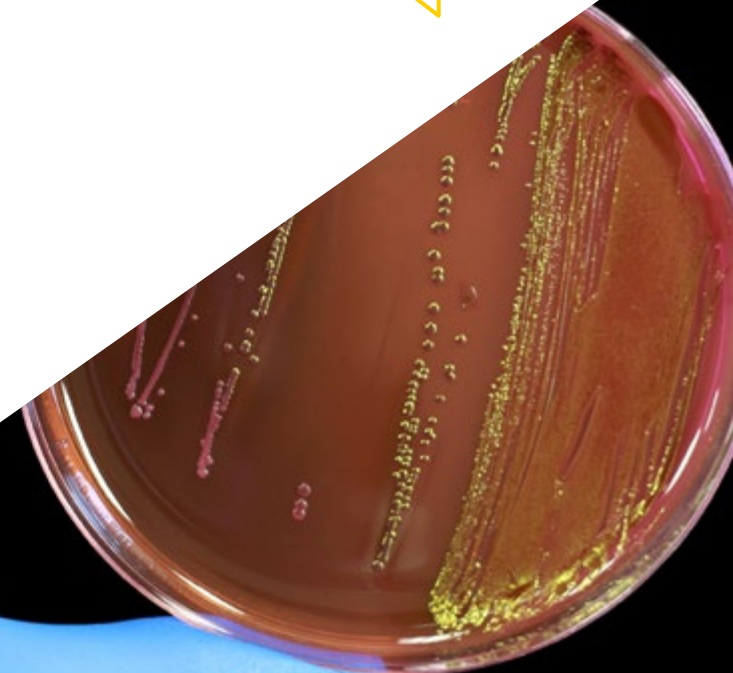
El programa incluye en su cuadro docente a profesionales del sector que vierten en esta capacitación la experiencia de su trabajo, además de reconocidos especialistas de sociedades de referencia y universidades de prestigio.

Su contenido multimedia, elaborado con la última tecnología educativa, permitirá al profesional un aprendizaje situado y contextual, es decir, un entorno simulado que proporcionará una capacitación inmersiva programada para entrenarse ante situaciones reales.

El diseño de este programa se centra en el Aprendizaje Basado en Problemas, mediante el cual el profesional deberá tratar de resolver las distintas situaciones de práctica profesional que se le planteen a lo largo del curso académico. Para ello, contará con la ayuda de un novedoso sistema de vídeo interactivo realizado por reconocidos expertos.

*TECH, en su compromiso con la excelencia, te garantiza la oportunidad de especializarte con un programa de alta capacitación con el máximo rigor académico.*

*Haz una reflexión crítica sobre políticas y programas de salud en el ámbito comunitario y la atención primaria a través de esta exclusiva titulación universitaria.*



# 02 Objetivos

Este Curso Universitario de TECH permitirá al alumno adquirir las competencias esenciales para desarrollar una carrera de éxito en torno a la promoción y evaluación de la salud pública, mediante un temario de calidad. Como farmacéutico podrá fomentar hábitos saludables y ser partícipe de los procesos de prevención de riesgos. Además, se le capacitará para promover la reflexión crítica sobre las políticas y programas sanitarios en el ámbito comunitario, así como para favorecer la colaboración interdisciplinaria entre profesionales de diferentes áreas.





“

*En este programa abordarás la importancia de sensibilizar como farmacéutico sobre la participación comunitaria como principio fundamental de la equidad en Sanidad y mejorar la calidad de vida”*



## Objetivos generales

---

- ♦ Desarrollar un marco conceptual amplio e integral de la situación, retos y necesidades de la Salud Pública en el siglo XXI
- ♦ Examinar el marco internacional y global de las políticas de Salud Pública
- ♦ Determinar los factores clave para una correcta comunicación en crisis de salud: comunicación de crisis y crisis de comunicación
- ♦ Identificar el marco teórico y metodológico para la evaluación en Salud Pública
- ♦ Identificar los pasos a seguir para la evaluación de la enfermedad utilizando datos epidemiológicos
- ♦ Compilar la metodología de investigación relacionada con la vigilancia de enfermedades
- ♦ Identificar los principales factores de riesgo y protectores en las enfermedades transmisibles y no transmisibles
- ♦ Analizar la importancia de la evaluación de la calidad de estudios de intervención
- ♦ Desarrollar los fundamentos de la epidemiología clínica, la medida de la frecuencia y la distribución de las enfermedades
- ♦ Evaluar críticamente la eficacia y la efectividad de las intervenciones clínicas, los tratamientos farmacológicos, las intervenciones quirúrgicas y las estrategias de prevención
- ♦ Fundamentar los principios del método epidemiológico
- ♦ Fundamentar los principios de la promoción de la salud, los determinantes sociales de la salud, las teorías del comportamiento relacionadas con la salud y las estrategias para fomentar estilos de vida saludables y entornos favorables a la salud
- ♦ Analizar los principales riesgos para la salud de los distintos grupos vulnerables
- ♦ Implementar una visión holística e integradora en la evaluación de impacto de los riesgos ambientales en la protección de la salud





## Objetivos específicos

---

- ♦ Analizar la relación entre la alfabetización y la salud, identificando cómo la alfabetización en salud puede mejorar los resultados de salud de la población
- ♦ Colaborar con instituciones y organizaciones de salud para integrar la alfabetización en salud en las políticas y programas de Salud Pública
- ♦ Identificar y comprender los principales conceptos y fundamentos de la Salutogénesis como enfoque de promoción de la salud
- ♦ Comparar diferentes modelos de activos en salud para entender cómo los recursos y capacidades individuales y colectivos influyen en la salud y el bienestar
- ♦ Fomentar el trabajo en red y la colaboración interdisciplinaria entre profesionales de la salud, servicios sociales, educación y otros sectores
- ♦ Sensibilizar sobre la importancia de la participación, empoderamiento de la comunidad y la equidad en salud, como principios fundamentales para la mejora de la calidad de vida
- ♦ Promover la reflexión crítica sobre las políticas y programas de salud en el ámbito comunitario y la Atención Primaria
- ♦ Analizar el marco ético y los principios de equidad en los programas de intervención comunitaria en Salud Pública



*Alcanza tus objetivos profesionales gracias a la innovadora metodología Relearning, en la que TECH es pionera”*

# 03

## Dirección del curso

En TECH siempre ha existido un fuerte compromiso con la excelencia. Por ello, ofrece las garantías de darle al alumnado la posibilidad de capacitarse de la mano de un cuerpo docente de prestigio. En este Curso Universitario, los egresados contarán con verdaderos expertos que cuentan con una amplia y sólida trayectoria profesional en el ámbito sanitario, así como en la investigación, en la promoción y evaluación de la salud. Asimismo, capacitarán a los farmacéuticos mediante herramientas innovadoras y atractivas, como el estudio de casos reales, para que puedan impulsar su carrera.





“

*Capacítate mediante un programa elaborado por profesionales expertos y en activo en el ámbito sanitario y adquiere una perspectiva multidisciplinar y realista”*

## Dirección



### **Dña. Ruiz Redondo, Julia María**

- ♦ Coordinadora del Grupo de Trabajo Nacional de Salud Pública 2.0 en el SEMG
- ♦ Coordinadora de la Dirección General de Salud Pública en la Consejería de Sanidad de Castilla-La Mancha
- ♦ Coordinadora del Grupo Asesor Regional de Inmunización en la Consejería de Sanidad de Castilla-La Mancha
- ♦ Inspectora Enfermera en la Gerencia de Coordinación e Inspección de Castilla la Mancha en el SESCAM
- ♦ Enfermera de Atención Especializada en el Área de Urgencia Hospitalaria en el Hospital General de Tomelloso
- ♦ Máster en Dirección Médica y Gestión Clínica por la UNED, ISCIII, Escuela Nacional de Salud
- ♦ Máster en Vacunas por la Universidad Católica San Antonio de Murcia
- ♦ Máster en Cuidados Especializados de Enfermería de Urgencias, Área de Pacientes Críticos y Post-Anestesia por la Universidad de Valencia
- ♦ Máster en Gestión de Servicios de Enfermería por la UNED
- ♦ Programa de Alta Dirección Sanitaria por la San Telmo Business School
- ♦ Graduada en Enfermería por la Universidad Católica de Ávila
- ♦ Diplomada en Enfermería por la Universidad de Jaén

## Profesores

### **Dra. Álvarez Sobrado, Cristina**

- ♦ Facultativa de Medicina Familiar y Comunitaria en el Centro de Salud de Sarria
- ♦ Médico en las Residencias para Mayores Domusvi Monforte y Domusvi Chantada
- ♦ Máster Propio en Medicina Clínica por la Universidad Camilo José Cela
- ♦ Graduada en Medicina por la Universidad Santiago de Compostela

### **Dra. Aboal Alonso, Julia María**

- ♦ Facultativa de Medicina Familiar y Comunitaria en el Centro de Salud Sagrado Corazón
- ♦ Participante en la implementación y coordinación del Proyecto Comunitario "Cuidar a quienes cuidan" con metodología ProCC (Procesos Correctores Comunitarios)
- ♦ Graduada en Medicina por la Universidad de Santiago de Compostela

### **Dra. Pérez Rodríguez, Natalia**

- ♦ Facultativa de Medicina Familiar y Comunitaria en el Centro de Salud Islas Canarias
- ♦ Coordinadora del proyecto comunitario "Cuidar a quienes cuidan" con metodología ProCC (Procesos Correctores Comunitarios)
- ♦ Gestora de Acción Comunitaria para la Salud (I Edición) por el Instituto de Salud Carlos III
- ♦ Gestora de Equidad en Salud. Aprendiendo con el pueblo gitano (II Edición) por el Instituto de Salud Carlos III
- ♦ Gestora de Salud Local (VII Edición) por el Instituto de Salud Carlos III
- ♦ Graduada en Medicina por la Universidad Santiago de Compostela

### **Dra. Sánchez Borrego, Beatriz**

- ♦ Médico Especialista en Medicina Familiar y Comunitaria
- ♦ Máster propio en Medicina de Urgencias, Emergencias y Catástrofes por la Universidad CEU Cardenal
- ♦ Especialista en Medicina Familiar y Comunitaria
- ♦ Graduada en Medicina por la Universidad de Salamanca

### **Dra. Paulés Cuesta, Isabel María**

- ♦ Médico de Familia y Comunitaria en el Centro de Salud de Caspe
- ♦ Médico de Familia y Comunitaria en el Centro de Salud de Gallur
- ♦ Enfermera de Atención Primaria y Atención Hospitalaria en el Servicio Aragonés de Salud
- ♦ Especialista de Medicina Familiar y Comunitaria por la Unidad Docente de Atención Primaria y de Atención Familiar y Comunitaria de Huesca
- ♦ Máster Propio en Urgencias en Atención Primaria por la Universidad CEU Cardenal Herrera
- ♦ Máster Oficial en Condicionantes Genéticos, Nutricionales y Ambientales del Crecimiento y Desarrollo por la Universidad de Zaragoza
- ♦ Graduada en Medicina por la Universidad Europea de Madrid
- ♦ Diplomada Universitaria en Enfermería por la Universidad de Zaragoza

### **Dr. Durán Martínez, Carlos Yair**

- ♦ Vicesecretario de la Sociedad Española de Médicos Generales y de Familia (SEMG)
- ♦ Médico Familiar y Comunitario en el Punto de Atención Continuada (PAC) de O Barco de Valdeorras, Área Sanitaria de Ourense, Verín y O Barco de Valdeorras, Servizo Galego de Saúde (SERGAS)
- ♦ Coordinador del Grupo de Trabajo de Salud Digital del SEMG
- ♦ Médico Familiar y Comunitario en la Gerencia de Asistencia Sanitaria del Bierzo, Castilla y León
- ♦ Médico Pasante en la Unidad Médica Rural 152 Vicente Guerrero del Instituto Mexicano del Seguro Social
- ♦ Especialista Universitario en Salud Digital por la Universidad Rey Juan Carlos
- ♦ Máster en Cuidados Paliativos por la Universidad Pontificia de Salamanca
- ♦ Licenciado en Medicina y Cirugía por la Universidad la Salle, México

**Dr. Maya, Roberto**

- ♦ Médico de Atención Primaria Centro de Salud Zorita
- ♦ Médico Familiar y Comunitario en la Unidad Docente de Medicina Familiar y Comunitaria del Área de Salud de Cáceres
- ♦ Máster en Urgencias, Emergencias y Catástrofes por la Universidad San Pablo-CEU
- ♦ Máster en Emergencias Médicas por la Universidad de Guayaquil
- ♦ Licenciado en Medicina por la Facultad de Ciencias Médicas Universidad Estatal de Guayaquil

**Dr. Pérez Escanilla, Fernando**

- ♦ Médico de Familia en Centro de Salud de San Juan en Salamanca
- ♦ Responsable del Grupo de Insuficiencia Venosa de la Sociedad Española de Médicos Generales y de Familia
- ♦ Jefe Local de Sanidad y Coordinador de los Centros de Salud de Aldeanueva del Camino y Zona Norte de Cáceres
- ♦ Ponente habitual en Congresos Científicos internacionales, como el Congreso de Ecografía Clínica
- ♦ Medalla de Oro otorgada por Servicio Extremeño de Salud
- ♦ Primer Premio al "Mejor Proyecto de Investigación" de la Sociedad Española de Médicos Generales y de Familias por "*Aula de Ecografía Clínica en Atención Primaria*"
- ♦ Medalla al Mérito Colegial de los Ilustres Colegios de Médicos de Cáceres y Badajoz
- ♦ Premio a la Excelencia del Centro de Salud de San Juan
- ♦ Licenciado en Medicina y Cirugía por la Universidad de Salamanca







**Dra. Bendek Quevedo, Laura Patricia**

- ◆ Médico Familiar y Comunitaria en el Centro de Salud Toreno
- ◆ Médico Familiar y Comunitaria en la Gerencia de Asistencia Sanitaria del Bierzo
- ◆ Médico de Urgencias en el Hospital El Bierzo de Ponferrada
- ◆ Médico General, Unidad de Cuidados Especiales Betania, en la Fundación Valle del Lili, Colombia
- ◆ Médico General en el Centro Médico Imbanaco, Colombia
- ◆ Especialista en Medicina Familiar y Comunitaria por la Unidad Docente Multiprofesional de Atención Familiar y Comunitaria de León, Ponferrada
- ◆ Máster en Cuidados Paliativos por la Universidad Pontificia de Salamanca
- ◆ Especialista Universitario en Salud Digital por la Universidad Rey Juan Carlos
- ◆ Licenciada en Medicina y Cirugía por la Universidad del Valle, Colombia

“

*Aprovecha la oportunidad para conocer los últimos avances en esta materia para aplicarla a tu práctica diaria”*

# 04

## Estructura y contenido

El temario de este programa académico ha sido cuidadosamente diseñado, para mantener el rigor que caracteriza a TECH. Por ello se ha desarrollado, basándose en las propuestas y exigencias del equipo docente de este Curso Universitario, para ofrecer un plan de estudios integral, que ahonde en los conceptos más relevantes de esta área de conocimiento. Por ello, los farmacéuticos se van a enfocar en la relación entre la alfabetización y la salud, así como en la creación de programas de promoción y de intervención comunitaria, desde una perspectiva ética. Asimismo, en el desglose se incide en la evaluación del impacto de modelos colaborativos.





“

*Actualiza tus conocimientos de manera personalizada, sin horarios estrictos y con un cronograma de estudios que se ajusta a todas tus necesidades”*

## Módulo 1. Promoción y Evaluación de la Salud

- 1.1. Alfabetización en salud y desarrollo de herramientas y modelos de alfabetización
  - 1.1.1. Relación entre alfabetización y salud. Mejora de los resultados de salud de la población
  - 1.1.2. Diseño e implementación de programas de alfabetización en salud dirigidos a grupos vulnerables y comunidades marginadas
  - 1.1.3. Estrategias de comunicación efectivas y adaptadas a diferentes contextos culturales y lingüísticos
  - 1.1.4. Evaluación de la efectividad de los programas de alfabetización en salud mediante la aplicación de herramientas y modelos de evaluación adecuados
  - 1.1.5. Integración de la alfabetización en salud en las políticas y programas de Salud Pública
  - 1.1.6. Investigación y desarrollo de nuevas tecnologías y herramientas digitales para mejorar la alfabetización en salud y la promoción de la salud en entornos digitales
- 1.2. Salutogénesis, modelo de activos en salud
  - 1.2.1. La Salutogénesis: enfoque de promoción de la salud
  - 1.2.2. Modelos de activos en salud
  - 1.2.3. Aplicaciones prácticas de los modelos de activos en salud en la planificación, implementación y evaluación de intervenciones de promoción de la salud
  - 1.2.4. Evaluación de la efectividad y la relevancia de los modelos de activos en salud en distintos contextos y poblaciones
  - 1.2.5. Diseño e implementación de estrategias basadas en la Salutogénesis y de modelos de activos en salud para promover la salud y el bienestar en diferentes entornos y comunidades
- 1.3. Intervención comunitaria y Atención Primaria orientada a la comunidad
  - 1.3.1. El ámbito de la intervención comunitaria y la atención primaria: promotores de salud y el bienestar en la población
  - 1.3.2. Implementación y evaluación de proyectos de intervención comunitaria en diversos contextos y poblaciones: principios de equidad, participación y sostenibilidad
  - 1.3.3. Abordaje integral: el trabajo en red y la colaboración interdisciplinaria entre profesionales de la salud, servicios sociales, educación y otros sectores
  - 1.3.4. Herramientas y estrategias para la promoción de la salud, la prevención de enfermedades y la promoción de estilos de vida saludables en la comunidad
  - 1.3.5. Importancia de la participación, empoderamiento de la comunidad y la equidad en salud: principios fundamentales para la mejora de la calidad de vida de la población
  - 1.3.6. Identificación y abordaje de los determinantes sociales de la salud y las desigualdades en salud: equidad y Justicia en el acceso a los servicios de salud y bienestar
  - 1.3.7. Reflexión crítica sobre Políticas y programas de salud en el ámbito comunitario y la atención primaria: mejora y adaptación a las necesidades y demandas de la población
- 1.4. Programas de intervención comunitaria con perspectiva ética y equitativa
  - 1.4.1. Ética en Salud Pública
  - 1.4.2. Principios de equidad en la intervención comunitaria
  - 1.4.3. Interprofesionalidad en intervención comunitaria: creación de alianzas estratégicas internacionales
  - 1.4.4. Potencial de las Tecnologías de la Información y Comunicación (TICs) y e-Salud para la promoción de la salud
  - 1.4.5. Implementación de estrategias e-Salud en programas de intervención comunitaria
- 1.5 Promoción y Protección de la salud en el ámbito local desde un enfoque internacional
  - 1.5.1. Intersectorialidad
  - 1.5.2. Mapa social
  - 1.5.3. Actores sociales de la comunidad de diferentes ámbitos sectoriales y de la Administración
  - 1.5.4. Pautas de investigación, tiempo, universo, muestra
  - 1.5.5. Modelos colaborativos universales, replicables y multicéntricos
  - 1.5.6. Indicadores de evaluación
  - 1.5.7. Investigación y acción de modelos colaborativos replicables
- 1.6. Investigación en participación social y comunitaria
  - 1.6.1. Participación comunitaria y social
  - 1.6.2. Investigación y acción en participación comunitaria y social
  - 1.6.3. Interdisciplina, transdisciplina, eco ambiental, sostenible y sustentable
  - 1.6.4. Familias llave y agrupaciones estratégicas en la comunidad
  - 1.6.5. Fundamentos de la investigación y acción adecuada a cada lugar
  - 1.6.6. Medidas de evaluación cuantitativas y cualitativas
  - 1.6.7. Grupos focales

- 1.6.8. Indicadores y utilización
- 1.6.9. Indicadores estratégicos adecuados a cada lugar
- 1.6.10. Equipo de salud participante en la investigación y acción
- 1.6.11. El ámbito de la investigación y acción
- 1.6.12. Evaluación de la muestra
- 1.7. Métodos de generación de ideas y diseño de campañas de promoción de la salud / Educación para la Salud (EpS)
  - 1.7.1. Métodos de generación de ideas para el diseño de campañas de promoción de la salud, Educación para la Salud y prevención de enfermedades
  - 1.7.2. Análisis de las necesidades y características específicas del público objetivo para adaptar las estrategias de comunicación y promoción a sus necesidades y preferencias
  - 1.7.3. Herramientas y técnicas creativas para genera ideas innovadoras y efectivas en el diseño de campañas de promoción de la salud
  - 1.7.4. Mensajes y materiales educativos: claros, informativos y persuasivos
  - 1.7.5. Evaluación de la efectividad de las campañas de promoción de la salud: ajustes para mejorar los resultados
- 1.8. Modelos y métodos complejos en Educación para la Salud
  - 1.8.1. Teoría del cambio: factores determinantes del comportamiento humano y estrategias para cambiarlos hacia conductas más saludables
  - 1.8.2. Enfoque de determinación social de la salud: factores sociopolíticos, económicos y culturales en la influencia de la salud de las poblaciones. Abordaje de inequidades
  - 1.8.3. Modelos de empoderamiento comunitario: fortalecimiento de las comunidades para tomar decisiones saludables y logro de cambios positivos en su entorno
  - 1.8.4. Teorías del comportamiento en salud: creencias, actitudes y motivaciones de las personas
  - 1.8.5. Métodos participativos en educación para la salud: involucrando a las personas y comunidades en el diseño, implementación y evaluación de programas de salud. Colaboración y autonomía
- 1.9. Elaboración, desarrollo y diseño de programas en Educación para la Salud
  - 1.9.1. Diseño y elaboración de programas de Educación para la Salud: identificación de necesidades, formulación de objetivos, selección de métodos y estrategias de intervención y planificación de actividades
  - 1.9.2. Estrategias de implementación: accesibilidad, equidad y sostenibilidad de los programas de salud
  - 1.9.3. Alianzas y colaboraciones con instituciones y organizaciones relevantes para fortalecer la implementación de programas de salud
  - 1.9.4. Evaluación continua y sistemática de la implementación de los programas de salud: identificación de desafíos, ajustes necesarios y oportunidades de mejora
  - 1.9.5. Participación activa de la comunidad en la implementación de los programas de salud: fomento de la apropiación y la sostenibilidad de las acciones llevadas a cabo
  - 1.9.6. Principios éticos que rigen la implementación de programas de Educación para la Salud: ética y responsabilidad con las comunidades y poblaciones beneficiarias
- 1.10. Investigación y evaluación del impacto de modelos colaborativos y educativos
  - 1.10.1. Investigación en salud: elaboración de protocolos, recolección y análisis de datos y redacción de informes científicos
  - 1.10.2. Evaluación del impacto de programas educativos en la salud de la población, utilización de herramientas de evaluación cualitativas y cuantitativas
  - 1.10.3. Importancia de la interdisciplinariedad en el diseño y evaluación de proyectos educativos en salud. Colaboración entre profesionales como potenciador de resultados
  - 1.10.4. Comunicación efectiva de los resultados de la investigación y evaluación a profesionales del sector salud y a la comunidad en general



*Pon al día todas tus competencias de manera 100% online y alcanza una praxis clínica de excelencia a través de este exhaustivo itinerario académico. ¡Inscríbete ahora con TECH!*

05

# Metodología

Este programa de capacitación ofrece una forma diferente de aprender. Nuestra metodología se desarrolla a través de un modo de aprendizaje de forma cíclica: ***el Relearning***.

Este sistema de enseñanza es utilizado, por ejemplo, en las facultades de medicina más prestigiosas del mundo y se ha considerado uno de los más eficaces por publicaciones de gran relevancia como el ***New England Journal of Medicine***.





“

*Descubre el Relearning, un sistema que abandona el aprendizaje lineal convencional para llevarte a través de sistemas cíclicos de enseñanza: una forma de aprender que ha demostrado su enorme eficacia, especialmente en las materias que requieren memorización”*

## En TECH empleamos el Método del Caso

Ante una determinada situación, ¿qué debería hacer un profesional? A lo largo del programa, los estudiantes se enfrentarán a múltiples casos clínicos simulados, basados en pacientes reales en los que deberá investigar, establecer hipótesis y, finalmente, resolver la situación. Existe abundante evidencia científica sobre la eficacia del método. Los farmacéuticos aprenden mejor, más rápido y de manera más sostenible en el tiempo.

*Con TECH podrás experimentar una forma de aprender que está moviendo los cimientos de las universidades tradicionales de todo el mundo.*



Según el Dr. Gérvas, el caso clínico es la presentación comentada de un paciente, o grupo de pacientes, que se convierte en «caso», en un ejemplo o modelo que ilustra algún componente clínico peculiar, bien por su poder docente, bien por su singularidad o rareza. Es esencial que el caso se apoye en la vida profesional actual, intentando recrear los condicionantes reales en la práctica profesional del farmacéutico.



“

*¿Sabías que este método fue desarrollado en 1912, en Harvard, para los estudiantes de Derecho? El método del caso consistía en presentarles situaciones complejas reales para que tomaran decisiones y justificasen cómo resolverlas. En 1924 se estableció como método estándar de enseñanza en Harvard”*

#### La eficacia del método se justifica con cuatro logros fundamentales:

1. Los farmacéuticos que siguen este método no solo consiguen la asimilación de conceptos, sino un desarrollo de su capacidad mental, mediante ejercicios de evaluación de situaciones reales y aplicación de conocimientos.
2. El aprendizaje se concreta de una manera sólida en capacidades prácticas que permiten al alumno una mejor integración en el mundo real.
3. Se consigue una asimilación más sencilla y eficiente de las ideas y conceptos, gracias al planteamiento de situaciones que han surgido de la realidad.
4. La sensación de eficiencia del esfuerzo invertido se convierte en un estímulo muy importante para el alumnado, que se traduce en un interés mayor en los aprendizajes y un incremento del tiempo dedicado a trabajar en el curso.



## Relearning Methodology

TECH aúna de forma eficaz la metodología del Estudio de Caso con un sistema de aprendizaje 100% online basado en la reiteración, que combina 8 elementos didácticos diferentes en cada lección.

Potenciamos el Estudio de Caso con el mejor método de enseñanza 100% online: el Relearning.

*El farmacéutico aprenderá mediante casos reales y resolución de situaciones complejas en entornos simulados de aprendizaje. Estos simulacros están desarrollados a partir de software de última generación que permiten facilitar el aprendizaje inmersivo.*



Situado a la vanguardia pedagógica mundial, el método Relearning ha conseguido mejorar los niveles de satisfacción global de los profesionales que finalizan sus estudios, con respecto a los indicadores de calidad de la mejor universidad online en habla hispana (Universidad de Columbia).

Con esta metodología, se han capacitado más de 115.000 farmacéuticos con un éxito sin precedentes en todas las especialidades clínicas con independencia de la carga en cirugía. Esta metodología pedagógica está desarrollada en un entorno de máxima exigencia, con un alumnado universitario de un perfil socioeconómico alto y una media de edad de 43,5 años.

*El Relearning te permitirá aprender con menos esfuerzo y más rendimiento, implicándote más en tu especialización, desarrollando el espíritu crítico, la defensa de argumentos y el contraste de opiniones: una ecuación directa al éxito.*

En nuestro programa, el aprendizaje no es un proceso lineal, sino que sucede en espiral (aprender, desaprender, olvidar y reaprender). Por eso, se combinan cada uno de estos elementos de forma concéntrica.

La puntuación global que obtiene el sistema de aprendizaje de TECH es de 8.01, con arreglo a los más altos estándares internacionales.



Este programa ofrece los mejores materiales educativos, preparados a conciencia para los profesionales:



#### Material de estudio

Todos los contenidos didácticos son creados por los farmacéuticos especialistas que van a impartir el curso, específicamente para él, de manera que el desarrollo didáctico sea realmente específico y concreto.

Estos contenidos son aplicados después al formato audiovisual, para crear el método de trabajo online de TECH. Todo ello, con las técnicas más novedosas que ofrecen piezas de gran calidad en todos y cada uno los materiales que se ponen a disposición del alumno.



#### Técnicas y procedimientos en vídeo

TECH acerca al alumno las técnicas más novedosas, a los últimos avances educativos, al primer plano de la actualidad en procedimientos de atención farmacéutica. Todo esto, en primera persona, con el máximo rigor, explicado y detallado para contribuir a la asimilación y comprensión. Y lo mejor, puedes verlos las veces que quieras.



#### Resúmenes interactivos

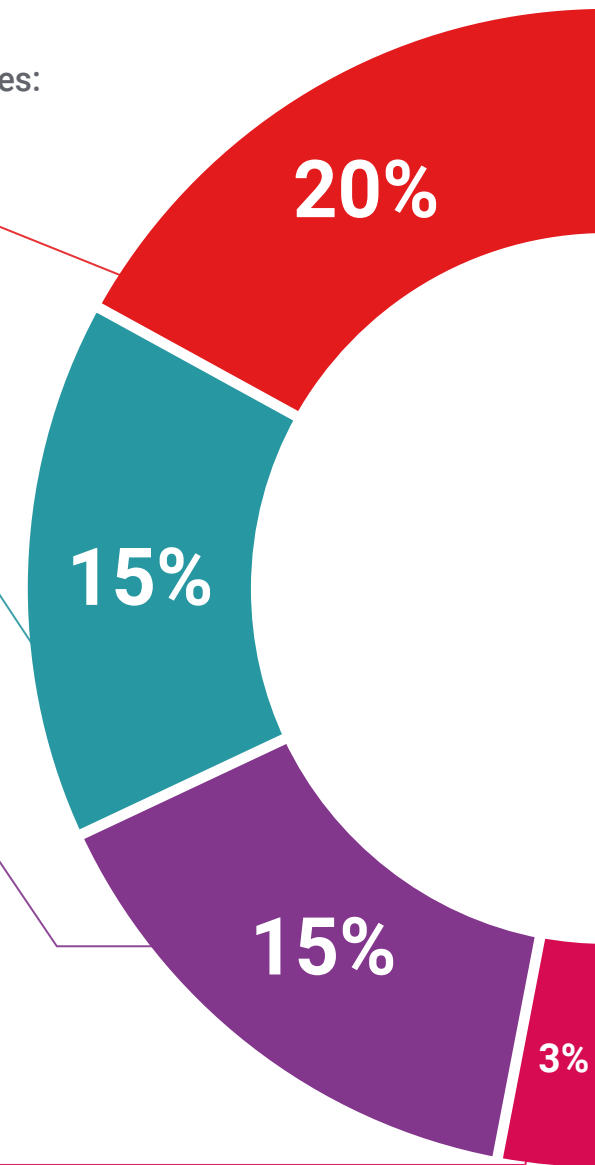
El equipo de TECH presenta los contenidos de manera atractiva y dinámica en píldoras multimedia que incluyen audios, vídeos, imágenes, esquemas y mapas conceptuales con el fin de afianzar el conocimiento.

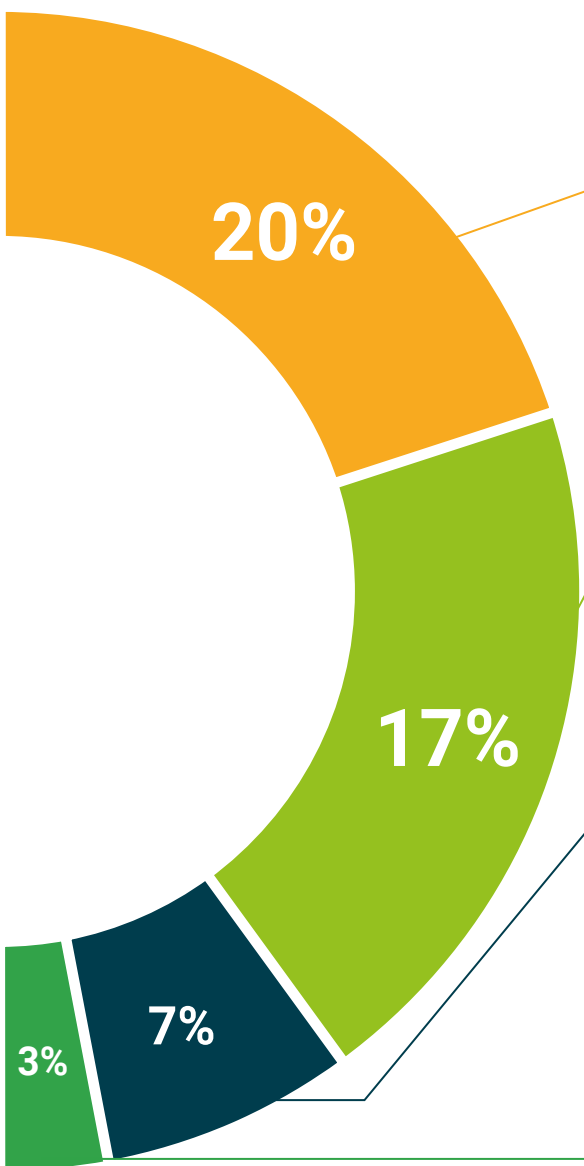
Este sistema educativo exclusivo para la presentación de contenidos multimedia fue premiado por Microsoft como "Caso de éxito en Europa".



#### Lecturas complementarias

Artículos recientes, documentos de consenso y guías internacionales, entre otros. En la biblioteca virtual de TECH el estudiante tendrá acceso a todo lo que necesita para completar su capacitación.





### Análisis de casos elaborados y guiados por expertos

El aprendizaje eficaz tiene, necesariamente, que ser contextual. Por eso, TECH presenta los desarrollos de casos reales en los que el experto te guiará a través del desarrollo de la atención y la resolución de las diferentes situaciones: una manera clara y directa de conseguir el grado de comprensión más elevado.



### Testing & Retesting

Se evalúan y reevalúan periódicamente los conocimientos del alumno a lo largo del programa, mediante actividades y ejercicios evaluativos y autoevaluativos para que, de esta manera, el estudiante compruebe cómo va consiguiendo sus metas.



### Clases magistrales

Existe evidencia científica sobre la utilidad de la observación de terceros expertos. El denominado Learning from an Expert afianza el conocimiento y el recuerdo, y genera seguridad en las futuras decisiones difíciles.



### Guías rápidas de actuación

TECH ofrece los contenidos más relevantes del curso en forma de fichas o guías rápidas de actuación. Una manera sintética, práctica y eficaz de ayudar al estudiante a progresar en su aprendizaje.



06

# Titulación

El Curso Universitario en Promoción y Evaluación de la Salud garantiza, además de la capacitación más rigurosa y actualizada, el acceso a un título de Curso Universitario expedido por TECH Global University.



“

*Supera con éxito este programa y recibe tu titulación universitaria sin desplazamientos ni farragosos trámites”*

Este programa te permitirá obtener el título propio de **Curso Universitario en Promoción y Evaluación de la Salud** avalado por **TECH Global University**, la mayor Universidad digital del mundo.

**TECH Global University**, es una Universidad Oficial Europea reconocida públicamente por el Gobierno de Andorra (*boletín oficial*). Andorra forma parte del Espacio Europeo de Educación Superior (EEES) desde 2003. El EEES es una iniciativa promovida por la Unión Europea que tiene como objetivo organizar el marco formativo internacional y armonizar los sistemas de educación superior de los países miembros de este espacio. El proyecto promueve unos valores comunes, la implementación de herramientas conjuntas y fortaleciendo sus mecanismos de garantía de calidad para potenciar la colaboración y movilidad entre estudiantes, investigadores y académicos.

Este título propio de **TECH Global University**, es un programa europeo de formación continua y actualización profesional que garantiza la adquisición de las competencias en su área de conocimiento, confiriendo un alto valor curricular al estudiante que supere el programa.

Título: **Curso Universitario en Promoción y Evaluación de la Salud**

Modalidad: **online**

Duración: **6 semanas**

Acreditación: **6 ECTS**



\*Apostilla de La Haya. En caso de que el alumno solicite que su título en papel recabe la Apostilla de La Haya, TECH Global University realizará las gestiones oportunas para su obtención, con un coste adicional.





**Curso Universitario**  
Promoción y Evaluación  
de la Salud

- » Modalidad: online
- » Duración: 6 semanas
- » Titulación: TECH Global University
- » Acreditación: 6 ECTS
- » Horario: a tu ritmo
- » Exámenes: online

# Curso Universitario

## Promoción y Evaluación de la Salud