

Curso

Aconselhamento Nutricional Farmacêutico na População Saudável





Curso

Aconselhamento Nutricional Farmacêutico na População Saudável

- » Modalidade: Online
- » Duração: 12 semanas
- » Certificação: TECH Universidade Tecnológica
- » Créditos: 12 ECTS
- » Tempo Dedicado: 16 horas/semana
- » Horário: ao seu próprio ritmo
- » Exames: online

Acesso ao site: www.techtute.com/pt/farmacia/curso/aconselhamento-nutricional-farmaceutico-populacao-saudavel

Índice

01

Apresentação

pág. 4

02

Objetivos

pág. 8

03

Direção do curso

pág. 12

04

Estrutura e conteúdo

pág. 18

05

Metodologia

pág. 22

06

Certificação

pág. 30

01

Apresentação

Atualmente, na maioria dos países desenvolvidos do mundo, a farmácia comunitária está a evoluir para a prestação de serviços farmacêuticos, uma vez que a profissão farmacêutica evoluiu nos últimos anos para uma profissão de cuidados mais centrada no paciente.



“

Esta capacitação irá gerar um sentimento de segurança no desempenho da prática clínica, o que o ajudará a crescer a nível pessoal e profissional”

Não há dúvida de que esta transformação é uma consequência da adaptação da farmácia comunitária a uma sociedade em mudança, onde a Saúde Pública atingiu altos níveis de controlo e segurança, enfrentando novos desafios para os quais o farmacêutico, o agente de saúde e a farmácia comunitária são recursos próximos e acessíveis ao utente.

Um desses serviços está relacionado com a área da nutrição e com a elaboração de recomendações dietéticas. Atualmente, há inúmeras evidências sobre a importância de uma nutrição adequada para a prevenção e/ou tratamento de doenças crónicas, tais como doenças cardiovasculares, diabetes mellitus tipo 2 e cancro, entre outras, o que, juntamente com a crescente disponibilidade de suplementos nutricionais, torna de importância vital que os farmacêuticos comunitários tenham a capacitação necessária para dispensar e aconselhar estes produtos de forma adequada, dar um bom aconselhamento nutricional e saber quando encaminhar para o profissional adequado, quando necessário. Embora tradicionalmente sejam lecionadas na Licenciatura em Farmácia várias disciplinas relacionadas com a bromatologia, a nutrição, a alimentação e a higiene alimentar, é necessária uma capacitação mais específica para poder aconselhar o utente sobre os produtos alimentares dispensados na farmácia, bem como sobre a sua interação com os medicamentos.

Por este motivo, é necessário desenvolver e oferecer uma capacitação teórico-prática científica e profissional em nutrição no âmbito universitário.

Este Curso trabalha vários conceitos atuais de nutrição, não só para utilização no trabalho diário de um farmacêutico comunitário, mas também o prepara para poder implementar um serviço de aconselhamento nutricional na sua farmácia e o habilita a realizar campanhas nutricionais noutras áreas de educação da população.

Este **Curso de Aconselhamento Nutricional Farmacêutico na População Saudável** conta com o conteúdo científico mais completo e atualizado do mercado. As suas principais características são:

- O desenvolvimento de mais de 75 casos clínicos apresentados por especialistas em Aconselhamento Nutricional Farmacêutico na População Saudável
- Os conteúdos gráficos, esquemáticos e predominantemente práticos com que está concebido fornecem informações científicas e práticas sobre as disciplinas que são essenciais para a prática profissional
- Novos desenvolvimentos diagnósticos, terapêuticos na avaliação, diagnóstico e intervenção em Aconselhamento Nutricional Farmacêutico na População Saudável
- Conta com exercícios práticos onde o processo de autoavaliação pode ser levado a cabo a fim de melhorar a aprendizagem
- Sistema de aprendizagem interativo baseado em algoritmos para a tomada de decisões sobre as situações clínicas propostas
- Com destaque especial para a Medicina baseada na evidência e metodologias de investigação em Aconselhamento Nutricional Farmacêutico na População Saudável
- Tal será complementado por aulas teóricas, perguntas ao especialista, fóruns de discussão sobre temas controversos e atividades de reflexão individual
- Disponibilidade de acesso aos conteúdos a partir de qualquer dispositivo fixo ou portátil com ligação à Internet

“*Aproveite a oportunidade para conhecer os últimos avanços em Aconselhamento Nutricional Farmacêutico na População Saudável e melhorar o atendimento aos seus clientes*”

“*Este Curso pode ser o melhor investimento que fará na seleção de uma atualização por duas razões: além de atualizar os seus conhecimentos em Aconselhamento Nutricional Farmacêutico na População Saudável, também obterá um certificado da TECH Universidade Tecnológica*”

O corpo docente deste Curso inclui profissionais pertencentes à área de Aconselhamento Nutricional Farmacêutico na População Saudável que trazem a sua experiência profissional para esta capacitação, bem como especialistas reconhecidos pertencentes às principais sociedades científicas.

O seu conteúdo multimédia, desenvolvido com a mais recente tecnologia educativa, irá permitir que o profissional tenha acesso a uma aprendizagem situada e contextual, isto é, um ambiente de simulação que proporcionará uma capacitação imersiva, programada para se capacitar em situações reais.

Esta certificação foi concebida tendo por base uma Aprendizagem Baseada em Problemas, através da qual o profissional de saúde deve tentar resolver as diferentes situações da prática profissional que surgem ao longo do Curso. Para isso, o profissional contará com a ajuda de um inovador sistema de vídeo interativo, realizado por especialistas reconhecidos na área da farmácia comunitária.

Melhore os seus conhecimentos em Aconselhamento Nutricional Farmacêutico na População Saudável através deste Curso, onde encontrará o melhor material didático com casos clínicos reais. Conheça aqui os últimos avanços desta especialidade para poder efetuar uma prática clínica de qualidade.



02 Objetivos

Este Curso de Aconselhamento Nutricional Farmacêutico na População Saudável tem como objetivo oferecer uma visão completa, detalhada e atualizada do aconselhamento nutricional farmacêutico como um elemento-chave nos cuidados prestados e acompanhamento do cliente.

“

Este Curso foi desenvolvido para atualizar os seus conhecimentos em Aconselhamento Nutricional Farmacêutico na População Saudável, utilizando a mais recente tecnologia educativa e contribuindo com qualidade e segurança para a tomada de decisões na implementação de serviços profissionais farmacêuticos”



Objetivos gerais

- Ter os conhecimentos necessários para fornecer serviços farmacêuticos profissionais na área da nutrição
- Atualizar os conhecimentos do farmacêutico comunitário em nutrição
- Promover estratégias de aconselhamento nutricional baseadas na abordagem do paciente e do utente da farmácia comunitária
- Aconselhar pacientes e utentes sobre os alimentos, complementos e suplementos nutricionais dispensados nas farmácias comunitárias
- Favorecer a aquisição de competências, através de um poderoso sistema audiovisual, e a possibilidade de desenvolvimento através de workshops de simulação online e/ou capacitação específica
- Incentivar a estimulação profissional através da capacitação contínua e da investigação



Aproveite a oportunidade para se atualizar sobre as últimas novidades em aconselhamento nutricional na farmácia comunitária"



Objetivos específicos

- Avaliar o estilo de vida (ingestão, atividade e condição física, etc.) e conhecer as diretrizes, recomendações e produtos que podem ser distribuídos na farmácia comunitária
- Recordar as necessidades nutricionais em diferentes fases da vida
- Rever as necessidades nutricionais e as IDR necessárias para o bebé
- Distinguir entre leite materno e leite artificial
- Analisar as diferenças entre os diversos tipos de leite artificial disponíveis no mercado
- Analisar a quantidade de água necessária para o bebé e para a sua mãe
- Rever as necessidades nutricionais e as IDRs necessárias para crianças e adolescentes
- Analisar a quantidade de água necessária durante a infância e a adolescência
- Adquirir conhecimentos sobre ementas saudáveis em idade escolar
- Distinguir os diferentes tipos de produtos dietéticos utilizados neste grupo etário
- Conceber estratégias de ação na farmácia comunitária no caso das perturbações alimentares na adolescência
- Conhecer a atividade física mais recomendada para crianças e adolescentes

03

Direção do curso

O corpo docente do Curso conta com especialistas de referência em farmácia comunitária, que trazem toda a experiência profissional para esta capacitação. Além disso, outros especialistas de reconhecido prestígio também participam na sua concepção e elaboração, complementando o curso de forma interdisciplinar.

Direção do curso | 13 **tech**

“

Aprenda com os principais profissionais sobre os últimos avanços na área de Aconselhamento Nutricional Farmacêutico na População Saudável”

Direção



Dra. Ana Rodríguez Sampedro

- Farmacêutica Comunitária
- Coordenadora do grupo de Nutrição e Digestão do SEFAC
- Mestrado em Nutrição e Dietética
- Licenciatura em Farmácia
- Pós-graduação em Nutrição, Dietética e Dietoterapia
- Especialista Universitária em Educação e Promoção da Saúde
- Coautora de Guía de actuación y documentos consenso Probióticos y prebióticos en farmacia comunitaria SEFAC-SEPYP

Professores

Sr. José Ángel Amat Sánchez

- Farmacêutico Comunitário

Sra. Carlota Sánchez Martinez

- Fisioterapeuta e Osteopata

Dra. Guiomar Luz Ferrerio Gómez

- Licenciatura em Medicina

Doutor Pepe Fornos

- Farmacêutico Comunitário
- Doutoramento em Farmácia

Dr. Marcos Daniel Montero González

- Licenciatura em Medicina
- Segundo ano de residência em Medicina Interna, CHUF, Ferrol

Sra. María Pellón Olmedo

- Farmacêutica Comunitária

Dr. Abel Eiras Espiño

- Farmacêutico Comunitário
- Licenciatura em Farmácia

Dra. Alicia Baldó

- Farmacêutica Especialista em Nutrição
- Diretora Fundadora, NutriPharm
- Farmacêutica, Farmácia Pi Roig
- Farmacêutica, Farmácia Margarita Quintero
- Farmacêutica, Farmácia Jorge Boronat Cortés
- Licenciatura em Farmácia, Universidade de Valência
- Mestrado em Nutrição e Saúde, UOC

Doutor José Antonio Fornos Pérez

- Diretor Técnico, Farmácia Laboratório Fornos
- Analista Clínico, Farmácia Laboratório Fornos
- Académico Correspondente, Real Academia de Farmácia da Galiza
- Doutoramento em Farmácia, Universidade de Vigo
- Licenciatura em Farmácia, Universidade de Santiago de Compostela
- Licenciatura em Ciência e Tecnologia Alimentar, Universidade de Vigo
- Mestrado em Farmacoterapia, Universidade de Barcelona

Dra. Cristina Fortunez Garea

- Farmacêutica Orientadora de Formação, Farmácia M^a Pilar Amo Dobarro
- Farmacêutica, Farmácia M^a Teresa Lema Espasandín
- Farmácia de M^a Angel Ruiz de Gordejuela Quindos
- Farmácia de Ignacio Ecenarro Tomé
- Farmácia da Comunidade de Herdeiros de Olga Victorero
- Licenciatura em Farmácia, Universidade de Santiago de Compostela

Dr. Luis García Moreno

- Farmacêutico Comunitário
- Farmacêutico, Farmácia Garcia Moreno em Munera
- Farmacêutico e Executivo de Contas, ENELife
- Presidente da Sociedade Espanhola de Farmácia Familiar e Comunitária
- Licenciatura em Farmácia, Universidade de Granada
- Técnico Superior em Ortopedia e Ajudas Técnicas, Universidade Complutense de Madrid
- Licenciatura em Nutrição e Dietética, Universidade Católica San Antonio de Murcia

Dr. Pablo García Vivanco

- Farmacêutico Comunitário Especialista em Nutrição
- Diretor da Farmácia Prieto Vivanco
- Diretor de Ortopedia, Farmácia PRIETO-VIVANCO
- Farmácia e Ótica, Ecológica. Universidade de Santiago de Compostela
- Licenciatura em Farmácia, Certificado de Ótica, Universidade de Santiago de Compostela
- Mestrado em Dietoterapia

Dra. Carmen Gayo Mascaro

- Farmacêutica Comunitária, Farmacia Llull
- Licenciatura em Farmácia, Assistência e Análises Clínicas, Universidade de Barcelona
- Licenciatura em Nutrição Humana e Dietética, Universidade Internacional Isabel I de Castilla
- Membro da Sociedade Espanhola de Farmácia Clínica, Familiar e Comunitária

Doutora Rosa Llul Vila

- Farmacêutica Comunitária
- Doutoramento em Nutrição Humana, Universidade das Ilhas Baleares
- Licenciatura em Farmácia, Universidade de Barcelona
- Licenciatura em Nutrição Humana e Dietética, Universidade Blanquerna
- Mestrado em Cuidados Farmacêuticos
- Presidente do SEFAC Illes Balears

Dra. Portal Martínez Soto

- Farmacêutica em Portal Martínez
- Farmacêutica ao serviço da Clínica de Dietética e Dermatologia
- Farmacêutica Comunitária
- Licenciatura em Farmácia

Dra. Alicia Martinez Menéndez

- Especialista em Farmácia Comunitária
- Licenciatura em Farmácia

Dra. Inés Mera Gallego

- Especialista em Farmácia Comunitária
- Farmacêutica Comunitária em Maella, Saragoça
- Coordenadora do Grupo de Trabalho de Diabetes, SEFAC
- Licenciatura em Farmácia
- Licenciatura em Nutrição e Dietética
- Membro do Grupo de trabalho de HTA RV, SEFAC



Dra. Rocío Mera Gallego

- Farmacêutica Comunitária e Investigadora
- Farmacêutica Comunitária em Vigo
- Investigadora do Grupo Berbés de Investigação e Docência em Cuidados Farmacêuticos
- Investigadora e autora (Índice H: 1)
- Licenciatura em Farmácia, Universidade de Santiago de Compostela
- Membro de: Colégio Oficial de Farmacêuticos de Pontevedra, Sociedade Espanhola de Farmácia Clínica, Familiar e Comunitária (SEFAC), Grupo de Trabalho de Diabetes e Nutrição da SEFAC

Dra. Elena Pérez Hoyos

- Farmacêutica Familiar e Comunitária
- Membro do Conselho de Administração da Sociedade Espanhola de Farmácia Clínica, Familiar e Comunitária
- Licenciatura em Ciência e Tecnologia Alimentar
- Licenciatura em Nutrição Humana e Dietética
- Membro de: Grupo de Trabalho de Nutrição e Doenças Digestivas do SEFAC

Dra. Yolanda Pontes Torrado

- Farmacêutica e Nutricionista, Farmácia Yolanda Pontes
- Oradora e divulgadora do Workshop Microcaya
- Licenciatura em Nutrição, Universidade San Pablo CEU
- Licenciatura em Farmácia, Universidade Complutense de Madrid
- Mestrado em Cuidados Farmacêuticos e Farmácia Assistencial, Universidade de Sevilha
- Mestrado em Terapias Emergentes, CEMEFAR Formación

Estrutura e conteúdo

A estrutura do conteúdo foi desenvolvida por uma equipa de profissionais dos melhores centros de investigação e universidades do país, conscientes da atual relevância da capacitação no uso seguro de medicamentos, com uma base científica sólida baseada em evidências, e comprometidos com a qualidade do ensino através de novas tecnologias educativas.

“

Este Curso de Aconselhamento Nutricional Farmacêutico na População Saudável conta com o conteúdo científico mais completo e atualizado do mercado”

Módulo 1. Aconselhamento nutricional em diferentes fases da vida

- 1.1. Fisiologia do bebê
- 1.2. Exigências nutricionais do bebê
- 1.3. Amamentação
- 1.4. Amamentação artificial
- 1.5. Nutrição no primeiro ano: alimentação complementar
- 1.6. Requisitos nutricionais de energia e macronutrientes para a criança e o adolescente
- 1.7. Exigências nutricionais de micronutrientes, água e eletrólitos para crianças e adolescentes
- 1.8. Alimentação em idade escolar. Menus saudáveis
- 1.9. Alimentação em casos especiais: Perturbações alimentares. Anorexia e bulimia
- 1.10. Atividade física
- 1.11. Exigências nutricionais de macronutrientes e energia
- 1.12. Exigências nutricionais de micronutrientes, água e eletrólitos
- 1.13. Alimentação em idade adulta. Menus saudáveis
- 1.14. Nutrição, fertilidade e gravidez
- 1.15. Nutrição na mulher durante a lactação e a menopausa
- 1.16. Mudanças físicas e metabólicas que afetam a nutrição
- 1.17. Exigências nutricionais de energia e macronutrientes
- 1.18. Exigências nutricionais de micronutrientes, água e eletrólitos
- 1.19. Alimentação na terceira idade. Menus saudáveis
- 1.20. Alimentação em casos especiais: disfagia, nutrição enteral



“*Uma experiência educativa única, chave e decisiva para impulsionar o seu desenvolvimento profissional*”

Este programa de capacitação oferece uma forma diferente de aprendizagem. A nossa metodologia é desenvolvida através de um modo de aprendizagem cíclico: **o Relearning**. Este sistema de ensino é utilizado, por exemplo, nas escolas médicas mais prestigiadas do mundo e tem sido considerado um dos mais eficazes pelas principais publicações, tais como a *New England Journal of Medicine*.

“

Descubra o Relearning, um sistema que abandona a aprendizagem linear convencional para o levar através de sistemas de ensino cíclicos: uma forma de aprendizagem que provou ser extremamente eficaz, especialmente em disciplinas que requerem memorização”

Na TECH utilizamos o Método de Caso

Numa dada situação, o que deve fazer um profissional? Ao longo do programa, os estudantes serão confrontados com múltiplos casos clínicos simulados com base em pacientes reais nos quais terão de investigar, estabelecer hipóteses e finalmente resolver a situação. Há abundantes provas científicas sobre a eficácia do método. Os enfermeiros aprendem melhor, mais depressa e de forma mais sustentável ao longo do tempo.

Com a TECH pode experimentar uma forma de aprendizagem que abala as fundações das universidades tradicionais de todo o mundo.



Segundo o Dr. Gérvas, o caso clínico é a apresentação anotada de um paciente, ou grupo de pacientes, que se torna um "caso", um exemplo ou modelo que ilustra alguma componente clínica peculiar, quer pelo seu poder de ensino, quer pela sua singularidade ou raridade. É essencial que o caso se baseie na vida profissional atual, tentando recriar as condições reais na prática profissional de enfermagem.

“

Sabia que este método foi desenvolvido em 1912 em Harvard para estudantes de direito? O método do caso consistia em apresentar situações reais complexas para que tomassem decisões e justificassem a forma de as resolver. Em 1924 foi estabelecido como um método de ensino padrão em Harvard”

A eficácia do método é justificada por quatro realizações fundamentais:

- 1 Os enfermeiros que seguem este método não só conseguem a assimilação de conceitos, mas também desenvolvem a sua capacidade mental através de exercícios para avaliar situações reais e aplicar os seus conhecimentos.
- 2 A aprendizagem é solidamente traduzida em competências práticas que permitem ao educador integrar melhor o conhecimento na prática diária.
- 3 A assimilação de ideias e conceitos é facilitada e mais eficiente, graças à utilização de situações que surgiram a partir de um ensino real.
- 4 O sentimento de eficiência do esforço investido torna-se um estímulo muito importante para os estudantes, o que se traduz num maior interesse pela aprendizagem e num aumento do tempo passado a trabalhar no curso.



Relearning Methodology

A TECH combina eficazmente a metodologia do Estudo de Caso com um sistema de aprendizagem 100% online baseado na repetição, que combina 8 elementos didáticos diferentes em cada lição.

Melhoramos o Estudo de Caso com o melhor método de ensino 100% online: o Relearning.



O educador aprenderá através de casos reais e da resolução de situações complexas em ambientes de aprendizagem simulados. Estas simulações são desenvolvidas utilizando software de última geração para facilitar a aprendizagem imersiva.

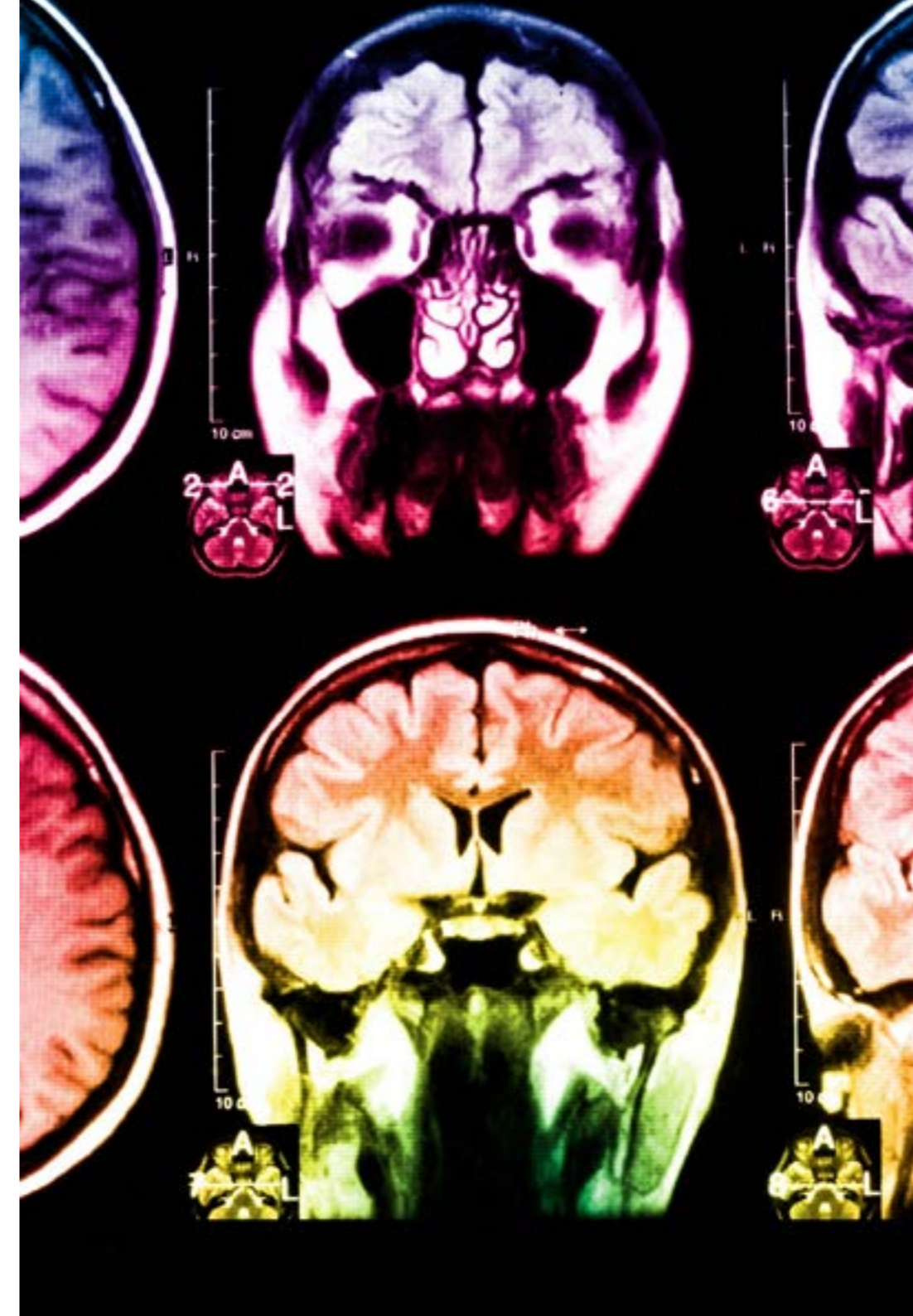
Na vanguarda da pedagogia mundial, o método Relearning conseguiu melhorar os níveis globais de satisfação dos profissionais que concluem os seus estudos, no que diz respeito aos indicadores de qualidade da melhor universidade online do mundo (Universidade de Columbia).

Utilizando esta metodologia, mais de 115.000 farmacêuticos foram formados com sucesso sem precedentes em todas as especialidades clínicas, independentemente da carga cirúrgica. Tudo isto num ambiente altamente exigente, com um corpo estudantil universitário com um elevado perfil socioeconómico e uma idade média de 43,5 anos.

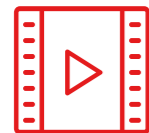
O Relearning permitir-lhe-á aprender com menos esforço e mais desempenho, envolvendo-o mais na sua capacitação, desenvolvendo um espírito crítico, defendendo argumentos e opiniões contrastantes: uma equação direta ao sucesso.

No nosso programa, a aprendizagem não é um processo linear, mas acontece numa espiral (aprender, desaprender, esquecer e reaprender). Portanto, cada um destes elementos é combinado de forma concêntrica.

A pontuação global do nosso sistema de aprendizagem é de 8,01, de acordo com os mais elevados padrões internacionais.



Este programa oferece o melhor material educativo, cuidadosamente preparado para profissionais:



Material de estudo

Todos os conteúdos didáticos são criados pelos especialistas que irão ensinar o curso, especificamente para o curso, para que o desenvolvimento didático seja realmente específico e concreto.

Estes conteúdos são depois aplicados ao formato audiovisual, para criar o método de trabalho online da TECH. Tudo isto, com as mais recentes técnicas que oferecem peças de alta-qualidade em cada um dos materiais que são colocados à disposição do aluno.



Técnicas e procedimentos em vídeo

A TECH aproxima os estudantes das técnicas mais recentes, dos últimos avanços educacionais, da vanguarda dos atuais procedimentos de cuidados farmacêuticos. Tudo isto, na primeira pessoa, com o máximo rigor, explicado e detalhado para a assimilação e compreensão do estudante. E o melhor de tudo, pode observá-los quantas vezes quiser.



Resumos interativos

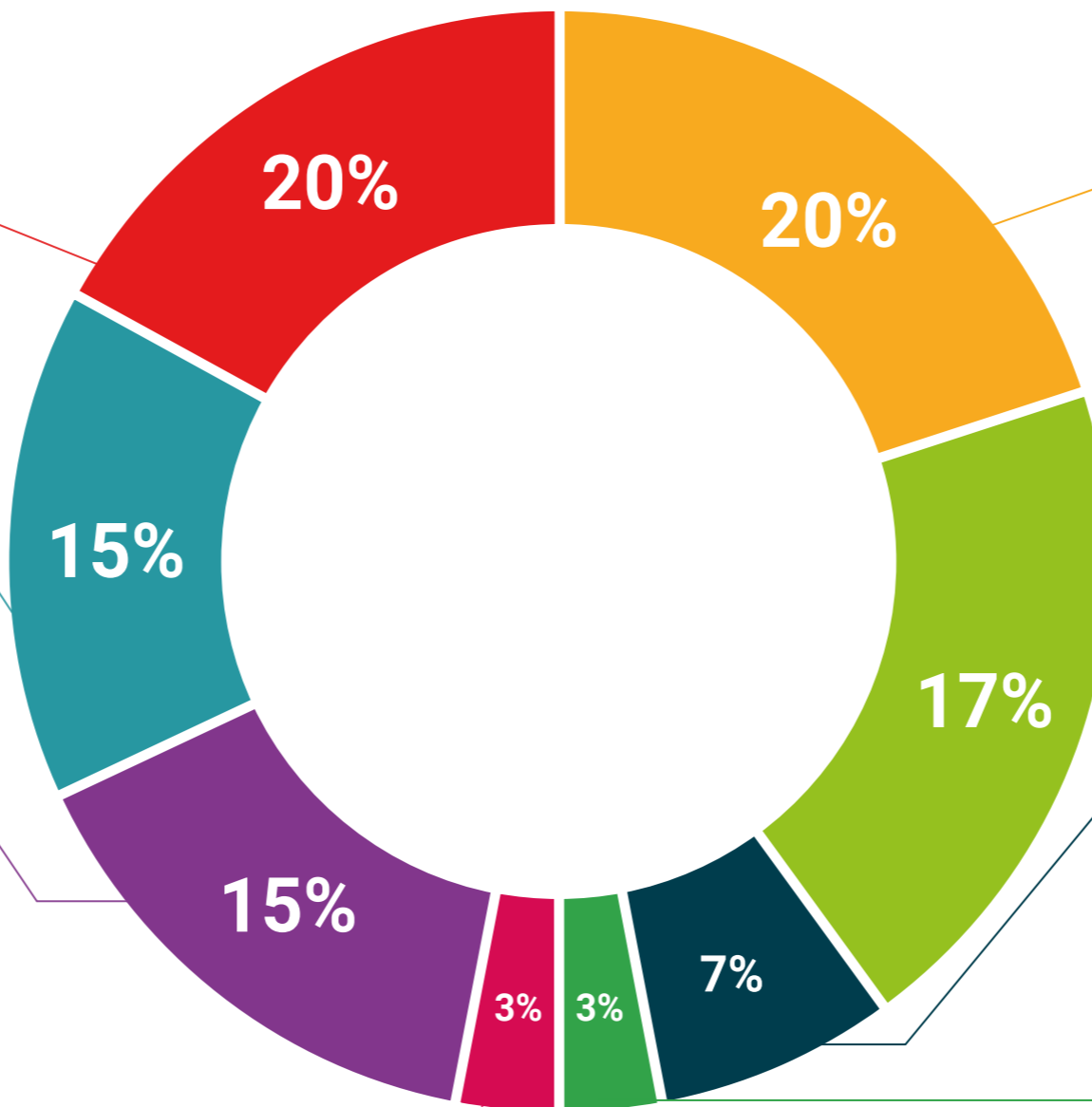
A equipa da TECH apresenta os conteúdos de uma forma atrativa e dinâmica em comprimidos multimédia que incluem áudios, vídeos, imagens, diagramas e mapas conceituais a fim de reforçar o conhecimento.

Este sistema educativo único para a apresentação de conteúdos multimédia foi premiado pela Microsoft como uma "História de Sucesso Europeu".



Leituras complementares

Artigos recentes, documentos de consenso e diretrizes internacionais, entre outros. Na biblioteca virtual da TECH o aluno terá acesso a tudo o que necessita para completar a sua capacitação.



Análises de casos desenvolvidas e conduzidas por especialistas

A aprendizagem eficaz deve necessariamente ser contextual. Por esta razão, a TECH apresenta o desenvolvimento de casos reais nos quais o perito guiará o estudante através do desenvolvimento da atenção e da resolução de diferentes situações: uma forma clara e direta de alcançar o mais alto grau de compreensão.



Testing & Retesting

Os conhecimentos do aluno são periodicamente avaliados e reavaliados ao longo de todo o programa, através de atividades e exercícios de avaliação e auto-avaliação, para que o aluno possa verificar como está a atingir os seus objetivos.



Masterclasses

Há provas científicas sobre a utilidade da observação de peritos terceiros: Learning from an Expert fortalece o conhecimento e a recordação, e constrói confiança em futuras decisões difíceis.



Guias rápidos de atuação

A TECH oferece os conteúdos mais relevantes do curso sob a forma de folhas de trabalho ou guias de ação rápida. Uma forma sintética, prática e eficaz de ajudar os estudantes a progredir na sua aprendizagem.



06

Certificação

O Curso de Aconselhamento Nutricional Farmacêutico na População Saudável garante, para além de um conteúdo mais rigoroso e atualizado, o acesso a um Curso emitido pela TECH Universidade Tecnológica.

Certificação | 31 **tech**

“

Conclua este plano de estudos com sucesso e receba o seu certificado sem sair de casa e sem burocracias”

Este **Curso de Aconselhamento Nutricional Farmacêutico na População Saudável** conta com o conteúdo científico mais completo e atualizado do mercado.

Uma vez aprovadas as avaliações, o aluno receberá por correio o certificado* correspondente ao **Curso** emitido pela **TECH Universidade Tecnológica**.

Este certificado contribui significativamente para o desenvolvimento da capacitação continuada dos profissionais e proporciona um importante valor para a sua capacitação universitária, sendo 100% válido e atendendo aos requisitos normalmente exigidos pelas bolsas de emprego, concursos públicos e avaliação de carreiras profissionais.

Certificação: **Curso de Aconselhamento Nutricional Farmacêutico na População Saudável**

ECTS: **12**

Carga horária: **300 horas**



*Apostila de Haia: Caso o aluno solicite que o seu certificado seja apostilado, a TECH EDUCATION providenciará a obtenção do mesmo a um custo adicional.



Curso Aconselhamento Nutricional Farmacêutico na População Saudável

- » Modalidade: **Online**
- » Duração: **12 semanas**
- » Certificação: **TECH Universidade Tecnológica**
- » Créditos: **12 ECTS**
- » Tempo Dedicado: **16 horas/semana**
- » Horário: **ao seu próprio ritmo**
- » Exames: **online**

Curso

Aconselhamento Nutricional Farmacêutico na População Saudável