

Curso

Aconselhamento Nutricional Farmacêutico em Diferentes Patologias





Curso

Aconselhamento Nutricional Farmacêutico em Diferentes Patologias

- » Modalidade: online
- » Duração: 12 semanas
- » Certificação: TECH Universidade Tecnológica
- » Créditos: 14 ECTS
- » Horário: ao seu próprio ritmo
- » Exames: online

Acesso ao site: www.techtute.com/pt/farmacia/curso/aconselhamento-nutricional-farmacutico-diferentes-patologias

Índice

01

Apresentação

pág. 4

02

Objetivos

pág. 8

03

Direção do curso

pág. 12

04

Estrutura e conteúdo

pág. 18

05

Metodologia

pág. 22

06

Certificação

pág. 30

01

Apresentação

Atualmente, na maioria dos países desenvolvidos do mundo, a farmácia comunitária está a evoluir para a prestação de serviços farmacêuticos, uma vez que a profissão farmacêutica evoluiu nos últimos anos para uma profissão de cuidados mais centrada no paciente.



“

Este Curso de Aconselhamento Nutricional Farmacêutico em Diferentes Patologias conta com o conteúdo científico mais completo e atualizado do mercado”

Não há dúvida de que esta transformação é uma consequência da adaptação da farmácia comunitária a uma sociedade em mudança, onde a Saúde Pública atingiu altos níveis de controlo e segurança, enfrentando novos desafios para os quais o farmacêutico, o agente de saúde e a farmácia comunitária são recursos próximos e acessíveis ao utente.

Um desses serviços está relacionado com a área da nutrição e com a elaboração de recomendações dietéticas. Atualmente, há inúmeras evidências sobre a importância de uma nutrição adequada para a prevenção e/ou tratamento de doenças crónicas, tais como doenças cardiovasculares, diabetes mellitus tipo 2 e cancro, entre outras, o que, juntamente com a crescente disponibilidade de suplementos nutricionais, torna de importância vital que os farmacêuticos comunitários tenham a capacitação necessária para dispensar e aconselhar estes produtos de forma adequada, dar um bom aconselhamento nutricional e saber quando encaminhar para o profissional adequado, quando necessário. Embora tradicionalmente várias disciplinas relacionadas com a bromatologia, a nutrição, a alimentação e a higiene alimentar sejam lecionadas na Licenciatura em Farmácia, é necessária uma capacitação mais específica para poder aconselhar o utente sobre os produtos alimentares dispensados na farmácia, bem como sobre a sua interação com os medicamentos.

Por este motivo, é necessário desenvolver e oferecer uma capacitação teórico-prática científica e profissional em nutrição no âmbito universitário.

Este Curso trabalha vários conceitos atuais de nutrição, não só para utilização no trabalho diário de um farmacêutico comunitário, mas também o prepara para poder implementar um serviço de aconselhamento nutricional na sua farmácia e o habilita a realizar campanhas nutricionais noutras áreas de educação da população.

Este **Curso de Aconselhamento Nutricional Farmacêutico em Diferentes Patologias** conta com o conteúdo científico mais completo e atualizado do mercado. As suas principais características são:

- ♦ O desenvolvimento de mais de 75 casos clínicos apresentados por especialistas em Aconselhamento Nutricional Farmacêutico em Diferentes Patologias
- ♦ Os conteúdos gráficos, esquemáticos e predominantemente práticos com que está concebido fornecem informações científicas e práticas sobre as disciplinas que são essenciais para a prática profissional
- ♦ Novos desenvolvimentos diagnósticos, terapêuticas na avaliação, diagnóstico e intervenção em Aconselhamento Nutricional Farmacêutico em Diferentes Patologias
- ♦ Conta com exercícios práticos onde o processo de autoavaliação pode ser levado a cabo a fim de melhorar a aprendizagem
- ♦ Sistema de aprendizagem interativo baseado em algoritmos para a tomada de decisões sobre as situações clínicas propostas
- ♦ Com destaque especial para a Medicina baseada na evidência e metodologias de investigação em Aconselhamento Nutricional Farmacêutico em Diferentes Patologias
- ♦ Tal será complementado por aulas teóricas, perguntas ao especialista, fóruns de discussão sobre temas controversos e atividades de reflexão individual
- ♦ Disponibilidade de acesso aos conteúdos a partir de qualquer dispositivo fixo ou portátil com ligação à Internet



Atualize os seus conhecimentos com este Curso de Aconselhamento Nutricional Farmacêutico em Diferentes Patologias, de uma forma prática e adaptada às suas necessidades”

“

Este Curso pode ser o melhor investimento que fará na seleção de uma atualização por duas razões: além de atualizar os seus conhecimentos em Aconselhamento Nutricional Farmacêutico em Diferentes Patologias, também obterá um certificado da TECH Universidade Tecnológica”

O corpo docente deste Curso inclui profissionais pertencentes à área de Aconselhamento Nutricional Farmacêutico em Diferentes Patologias, que trazem a sua experiência profissional para esta capacitação, bem como especialistas reconhecidos pertencentes às principais sociedades científicas.

O seu conteúdo multimédia, desenvolvido com a mais recente tecnologia educativa, irá permitir que o profissional tenha acesso a uma aprendizagem situada e contextual, isto é, um ambiente de simulação que proporcionará uma capacitação imersiva, programada para se capacitar em situações reais.

Esta certificação foi concebida tendo por base uma Aprendizagem Baseada em Problemas, através da qual o profissional de saúde deve tentar resolver as diferentes situações da prática profissional que surgem ao longo do Curso. Para isso, o profissional contará com a ajuda de um inovador sistema de vídeo interativo, realizado por especialistas reconhecidos na área da farmácia comunitária.

Aumente a sua confiança na tomada de decisões, atualizando os seus conhecimentos através deste Curso.

Aproveite a oportunidade de atualizar os seus conhecimentos em Aconselhamento Nutricional Farmacêutico em Diferentes Patologias e melhorar os cuidados oferecidos aos doentes.



02

Objetivos

Este Curso de Aconselhamento Nutricional Farmacêutico em Diferentes Patologias tem como objetivo oferecer uma visão completa, detalhada e atualizada do aconselhamento nutricional farmacêutico como um elemento-chave nos cuidados prestados e acompanhamento do cliente.



“

Este Curso foi desenvolvido para atualizar os seus conhecimentos em Aconselhamento Nutricional Farmacêutico em Diferentes Patologias, utilizando a mais recente tecnologia educativa e contribuindo com qualidade e segurança para a tomada de decisões na implementação de serviços profissionais farmacêuticos”



Objetivos gerais

- ♦ Ter os conhecimentos necessários para fornecer serviços farmacêuticos profissionais na área da nutrição
- ♦ Atualizar os conhecimentos do farmacêutico comunitário em nutrição
- ♦ Promover estratégias de aconselhamento nutricional baseadas na abordagem do paciente e do utente da farmácia comunitária
- ♦ Aconselhar pacientes e utentes sobre os alimentos, complementos e suplementos nutricionais dispensados nas farmácias comunitárias
- ♦ Favorecer a aquisição de competências, através de um poderoso sistema audiovisual, e a possibilidade de desenvolvimento através de workshops de simulação online e/ou capacitação específica
- ♦ Incentivar a estimulação profissional através da capacitação contínua e da investigação

“

Aproveite a oportunidade e tome a iniciativa de se atualizar sobre as últimas novidades em Aconselhamento Nutricional Farmacêutico em Diferentes Patologias”





Objetivos específicos

- ♦ Adquirir conhecimentos para ser capaz de fornecer aconselhamento nutricional adequado em diferentes patologias
- ♦ Recordar os conceitos básicos de Anatomia e Fisiologia do sistema musculoesquelético
- ♦ Estudar a fisiopatologia e a etiopatogenia das diferentes patologias relacionadas com o sistema musculoesquelético
- ♦ Reconhecer as deficiências nutricionais nestas patologias
- ♦ Analisar os diferentes suplementos nutricionais que podem ser utilizados para estas patologias na farmácia comunitária
- ♦ Conhecer os conceitos básicos de anatomia e fisiologia do sistema cardiovascular e hematopoiético
- ♦ Estudar a fisiopatologia e a etiopatogenia das diferentes patologias relacionadas com este sistema
- ♦ Conhecer os conceitos básicos de anatomia e fisiologia do sistema renal e urinário
- ♦ Estudar a fisiopatologia e a etiopatogenia das diferentes patologias relacionadas com o sistema renal e urinário
- ♦ Conhecer os conceitos básicos de anatomia e fisiologia do sistema digestivo
- ♦ Estudar a fisiopatologia e a etiopatogenia das diferentes patologias relacionadas com o sistema digestivo Obesidade e excesso de peso
- ♦ Reconhecer as deficiências nutricionais na diarreia e na obstipação
- ♦ Reconhecer as deficiências nutricionais no diabetes
- ♦ Reconhecer as deficiências nutricionais na hipercolesterolemia

03

Direção do curso

O corpo docente do Curso conta com especialistas de referência em Farmácia Comunitária, que trazem toda a experiência profissional para esta capacitação. Além disso, outros especialistas de reconhecido prestígio participam na sua concepção e elaboração, complementando a capacitação de forma interdisciplinar.



“

Aprenda com profissionais de referência sobre os últimos avanços em Aconselhamento Nutricional Farmacêutico em Diferentes Patologias”

Direção



Dra. Ana Rodríguez Sampedro

- ♦ Farmacêutica Comunitária
- ♦ Coordenadora do grupo de Nutrição e Digestão do SEFAC
- ♦ Mestrado em Nutrição e Dietética
- ♦ Licenciatura em Farmácia
- ♦ Pós-graduação em Nutrição, Dietética e Dietoterapia
- ♦ Especialista Universitária em Educação e Promoção da Saúde
- ♦ Coautora de Guía de actuación y documentos consenso Probióticos y prebióticos en farmacia comunitaria SEFAC-SEYP

Professores

Sr. José Ángel Amat Sánchez

- ♦ Farmacêutica Comunitária

Sra. Sánchez Martinez, Carlota

- ♦ Fisioterapeuta e Osteopata

Dra. Guiomar Luz Ferrerio Gómez

- ♦ Licenciatura em Medicina

Doutor José Antonio Fornos Pérez

- ♦ Diretor Técnico, Farmácia Laboratório Fornos
- ♦ Analista Clínico, Farmácia Laboratório Fornos
- ♦ Académico Correspondente, Real Academia de Farmácia da Galiza
- ♦ Doutoramento em Farmácia, Universidade de Vigo
- ♦ Licenciatura em Farmácia, Universidade de Santiago de Compostela
- ♦ Licenciatura em Ciência e Tecnologia Alimentar, Universidade de Vigo
- ♦ Mestrado em Farmacoterapia, Universidade de Barcelona

Dr. Marcos Daniel Montero González

- ♦ Licenciatura em Medicina
- ♦ Segundo ano de residência em Medicina Interna, CHUF, Ferrol

Sra. María Pellón Olmedo

- ♦ Farmacêutica Comunitária

Dra. Alicia Baldó

- ♦ Farmacêutica Especialista em Nutrição
- ♦ Diretora Fundadora, NutriPharm
- ♦ Farmacêutica, Farmácia Pi Roig
- ♦ Farmacêutica, Farmácia Margarita Quintero
- ♦ Farmacêutica, Farmácia Jorge Boronat Cortés
- ♦ Licenciatura em Farmácia, Universidade de Valência
- ♦ Mestrado em Nutrição e Saúde, UOC

Dr. Abel Eiras Espiño

- ♦ Farmacêutica Comunitária
- ♦ Licenciatura em Farmácia

Dra. Cristina Fortunez Garea

- ♦ Farmacêutica Orientadora de Formação, Farmácia M^a Pilar Amo Dobarro
- ♦ Farmacêutica, Farmácia M^a Teresa Lema Espasandín
- ♦ Farmácia de M^a Angel Ruiz de Gordejuela Quindos
- ♦ Farmácia de Ignacio Ecenarro Tomé
- ♦ Farmácia da Comunidade de Herdeiros de Olga Victorero
- ♦ Licenciatura em Farmácia, Universidade de Santiago de Compostela

Dr. Luis García Moreno

- ♦ Farmacêutico Comunitário
- ♦ Farmacêutico, Farmácia Garcia Moreno em Munera
- ♦ Farmacêutico e Executivo de Contas, ENELife
- ♦ Presidente da Sociedade Espanhola de Farmácia Familiar e Comunitária
- ♦ Licenciatura em Farmácia, Universidade de Granada
- ♦ Técnico Superior em Ortopedia e Ajudas Técnicas, Universidade Complutense de Madrid
- ♦ Licenciatura em Nutrição e Dietética, Universidade Católica San Antonio de Murcia

Dr. Pablo García Vivanco

- ♦ Farmacêutico Comunitário Especialista em Nutrição
- ♦ Diretor da Farmácia Prieto Vivanco
- ♦ Diretor de Ortopedia, Farmácia PRIETO-VIVANCO
- ♦ Farmácia e Ótica, Ecológica. Universidade de Santiago de Compostela
- ♦ Licenciatura em Farmácia, Certificado de Ótica, Universidade de Santiago de Compostela
- ♦ Mestrado em Dietoterapia

Dra. Carmen Gayo Mascaro

- ♦ Farmacêutica Comunitária, Farmácia Llull
- ♦ Licenciatura em Farmácia, Assistência e Análises Clínicas, Universidade de Barcelona
- ♦ Licenciatura em Nutrição Humana e Dietética, Universidade Internacional Isabel I de Castilla
- ♦ Membro da Sociedade Espanhola de Farmácia Clínica, Familiar e Comunitária

Doutora Rosa Llul Vila

- ♦ Farmacêutica Comunitária
- ♦ Doutoramento em Nutrição Humana, Universidade das Ilhas Baleares
- ♦ Licenciatura em Farmácia, Universidade de Barcelona
- ♦ Licenciatura em Nutrição Humana e Dietética, Universidade Blanquerna
- ♦ Mestrado em Cuidados Farmacêuticos
- ♦ Presidente do SEFAC Illes Balears

Dra. Portal Martínez Soto

- ♦ Farmacêutica em Portal Martínez
- ♦ Farmacêutica ao serviço da Clínica de Dietética e Dermatologia
- ♦ Farmacêutica Comunitária
- ♦ Licenciatura em Farmácia

Dra. Alicia Martinez Menéndez

- ♦ Especialista em Farmácia Comunitária
- ♦ Licenciatura em Farmácia

Dra. Inés Mera Gallego

- ♦ Especialista em Farmácia Comunitária
- ♦ Farmacêutica Comunitária em Maella, Saragoça
- ♦ Coordenadora do Grupo de Trabalho de Diabetes, SEFAC
- ♦ Licenciatura em Farmácia
- ♦ Licenciatura em Nutrição e Dietética
- ♦ Membro do Grupo de trabalho de HTA RV, SEFAC

Dra. Rocío Mera Gallego

- ♦ Farmacêutica Comunitária e Investigadora
- ♦ Farmacêutica Comunitária em Vigo
- ♦ Investigadora do Grupo Berbés de Investigação e Docência em Cuidados Farmacêuticos
- ♦ Investigadora e autora (Índice H: 1)
- ♦ Licenciatura em Farmácia, Universidade de Santiago de Compostela
- ♦ Membro de: Colégio Oficial de Farmacêuticos de Pontevedra, Sociedade Espanhola de Farmácia Clínica, Familiar e Comunitária (SEFAC), Grupo de Trabalho de Diabetes e Nutrição da SEFAC

Dra. Elena Pérez Hoyos

- ♦ Farmacêutica Familiar e Comunitária
- ♦ Membro do Conselho de Administração da Sociedade Espanhola de Farmácia Clínica, Familiar e Comunitária
- ♦ Licenciatura em Ciência e Tecnologia Alimentar
- ♦ Licenciatura em Nutrição Humana e Dietética
- ♦ Membro de: Grupo de Trabalho de Nutrição e Doenças Digestivas do SEFAC

Dra. Yolanda Pontes Torrado

- ♦ Farmacêutica e Nutricionista, Farmácia Yolanda Pontes
- ♦ Oradora e divulgadora do Workshop Microcaya
- ♦ Licenciatura em Nutrição, Universidade San Pablo CEU
- ♦ Licenciatura em Farmácia, Universidade Complutense de Madrid
- ♦ Mestrado em Cuidados Farmacêuticos e Farmácia Assistencial, Universidade de Sevilha
- ♦ Mestrado em Terapias Emergentes, CEMEFAR Formación



*Uma experiência educativa única,
chave e decisiva para impulsionar o
seu desenvolvimento profissional.*

04

Estrutura e conteúdo

A estrutura do conteúdo foi desenvolvida por uma equipa de profissionais dos melhores centros de investigação e universidades do país, conscientes da atual relevância da capacitação no uso seguro de medicamentos, com uma base científica sólida baseada em evidências, e comprometidos com a qualidade do ensino através de novas tecnologias educativas.



“

Este Curso de Aconselhamento Nutricional Farmacêutico em Diferentes Patologias conta com o conteúdo mais completo e atualizado do mercado”

Módulo 1. Aconselhamento nutricional em diferentes patologias

- 1.1. Conceitos básicos de anatomia e fisiologia do sistema musculoesquelético
- 1.2. Fisiopatologia e etiopatogenia da osteoporose, artrite, artrose e fibromialgia
- 1.3. Objetivos nutricionais
- 1.4. Suplementação e complementação nutricional na farmácia comunitária
- 1.5. Medidas higiênico-sanitárias
- 1.6. Conceitos básicos de Anatomia e Fisiologia do sistema cardiovascular e hematopoiético
- 1.7. Fisiopatologia e etiopatogenia da hipertensão e da anemia
- 1.8. Objetivos nutricionais
- 1.9. Suplementação nutricional e complementação nutricional na farmácia comunitária
- 1.10. Medidas higiênico-sanitárias
- 1.11. Conceitos básicos de Anatomia e Fisiologia do sistema renal e urinário
- 1.12. Fisiopatologia e etiopatogenia da gota e litíase renal
- 1.13. Objetivos nutricionais
- 1.14. Suplementação nutricional e complementação nutricional na farmácia comunitária
- 1.15. Medidas higiênico-sanitárias
- 1.16. Conceitos básicos de Anatomia e Fisiologia do sistema digestivo
- 1.17. Fisiopatologia e etiopatogenia da obesidade e excesso de peso
- 1.18. Objetivos nutricionais
- 1.19. Suplementação nutricional na farmácia comunitária
- 1.20. Medidas higiênicas e dietéticas
- 1.21. Fisiopatologia e etiopatogenia da diarreia e da obstipação
- 1.22. Objetivos nutricionais
- 1.23. Suplementação nutricional na farmácia comunitária
- 1.24. Medidas higiênico-sanitárias
- 1.25. Fisiopatologia e etiopatogenia do diabetes
- 1.26. Objetivos nutricionais
- 1.27. Suplementação nutricional na farmácia comunitária



- 1.28. Medidas higiênico-sanitárias
- 1.29. Fisiopatologia e etiopatogenia da hipercolesterolemia
- 1.30. Objetivos nutricionais
- 1.31. Suplementação nutricional e complementação na farmácia comunitária
- 1.32. Medidas higiênico-sanitárias
- 1.33. Anatomia e fisiologia do sistema endócrino
- 1.34. Fisiopatologia e etiopatogenia do sistema endócrino
- 1.35. Objetivos nutricionais
- 1.36. Suplementação nutricional e complementação na farmácia comunitária
- 1.37. Medidas higiênico-sanitárias

“

Uma experiência única, fundamental e decisiva para impulsionar o seu desenvolvimento profissional”



05

Metodologia

Este programa de capacitação oferece uma forma diferente de aprendizagem. A nossa metodologia é desenvolvida através de um modo de aprendizagem cíclico: **o Relearning**. Este sistema de ensino é utilizado, por exemplo, nas escolas médicas mais prestigiadas do mundo e tem sido considerado um dos mais eficazes pelas principais publicações, tais como a *New England Journal of Medicine*.





“

Descubra o Relearning, um sistema que abandona a aprendizagem linear convencional para o levar através de sistemas de ensino cíclicos: uma forma de aprendizagem que provou ser extremamente eficaz, especialmente em disciplinas que requerem memorização”

Na TECH utilizamos o Método de Caso

Numa dada situação, o que deve fazer um profissional? Ao longo do programa, os estudantes serão confrontados com múltiplos casos clínicos simulados com base em pacientes reais nos quais terão de investigar, estabelecer hipóteses e finalmente resolver a situação. Há abundantes provas científicas sobre a eficácia do método. Os enfermeiros aprendem melhor, mais depressa e de forma mais sustentável ao longo do tempo.

Com a TECH pode experimentar uma forma de aprendizagem que abala as fundações das universidades tradicionais de todo o mundo.



Segundo o Dr. Gérvas, o caso clínico é a apresentação anotada de um paciente, ou grupo de pacientes, que se torna um "caso", um exemplo ou modelo que ilustra alguma componente clínica peculiar, quer pelo seu poder de ensino, quer pela sua singularidade ou raridade. É essencial que o caso se baseie na vida profissional atual, tentando recriar as condições reais na prática profissional de enfermagem.

“

Sabia que este método foi desenvolvido em 1912 em Harvard para estudantes de direito? O método do caso consistia em apresentar situações reais complexas para que tomassem decisões e justificassem a forma de as resolver. Em 1924 foi estabelecido como um método de ensino padrão em Harvard”

A eficácia do método é justificada por quatro realizações fundamentais:

- 1 Os enfermeiros que seguem este método não só conseguem a assimilação de conceitos, mas também desenvolvem a sua capacidade mental através de exercícios para avaliar situações reais e aplicar os seus conhecimentos.
- 2 A aprendizagem é solidamente traduzida em competências práticas que permitem ao educador integrar melhor o conhecimento na prática diária.
- 3 A assimilação de ideias e conceitos é facilitada e mais eficiente, graças à utilização de situações que surgiram a partir de um ensino real.
- 4 O sentimento de eficiência do esforço investido torna-se um estímulo muito importante para os estudantes, o que se traduz num maior interesse pela aprendizagem e num aumento do tempo passado a trabalhar no curso.



Relearning Methodology

A TECH combina eficazmente a metodologia do Estudo de Caso com um sistema de aprendizagem 100% online baseado na repetição, que combina 8 elementos didáticos diferentes em cada lição.

Melhoramos o Estudo de Caso com o melhor método de ensino 100% online: o Relearning.



O educador aprenderá através de casos reais e da resolução de situações complexas em ambientes de aprendizagem simulados. Estas simulações são desenvolvidas utilizando software de última geração para facilitar a aprendizagem imersiva.

Na vanguarda da pedagogia mundial, o método Relearning conseguiu melhorar os níveis globais de satisfação dos profissionais que concluem os seus estudos, no que diz respeito aos indicadores de qualidade da melhor universidade online do mundo (Universidade de Columbia).

Utilizando esta metodologia, mais de 115.000 farmacêuticos foram formados com sucesso sem precedentes em todas as especialidades clínicas, independentemente da carga cirúrgica. Tudo isto num ambiente altamente exigente, com um corpo estudantil universitário com um elevado perfil socioeconómico e uma idade média de 43,5 anos.

O Relearning permitir-lhe-á aprender com menos esforço e mais desempenho, envolvendo-o mais na sua capacitação, desenvolvendo um espírito crítico, defendendo argumentos e opiniões contrastantes: uma equação direta ao sucesso.

No nosso programa, a aprendizagem não é um processo linear, mas acontece numa espiral (aprender, desaprender, esquecer e reaprender). Portanto, cada um destes elementos é combinado de forma concêntrica.

A pontuação global do nosso sistema de aprendizagem é de 8,01, de acordo com os mais elevados padrões internacionais.



Este programa oferece o melhor material educativo, cuidadosamente preparado para profissionais:



Material de estudo

Todos os conteúdos didáticos são criados pelos especialistas que irão ensinar o curso, especificamente para o curso, para que o desenvolvimento didático seja realmente específico e concreto.

Estes conteúdos são depois aplicados ao formato audiovisual, para criar o método de trabalho online da TECH. Tudo isto, com as mais recentes técnicas que oferecem peças de alta-qualidade em cada um dos materiais que são colocados à disposição do aluno.



Técnicas e procedimentos em vídeo

A TECH aproxima os estudantes das técnicas mais recentes, dos últimos avanços educacionais, da vanguarda dos atuais procedimentos de cuidados farmacêuticos. Tudo isto, na primeira pessoa, com o máximo rigor, explicado e detalhado para a assimilação e compreensão do estudante. E o melhor de tudo, pode observá-los quantas vezes quiser.



Resumos interativos

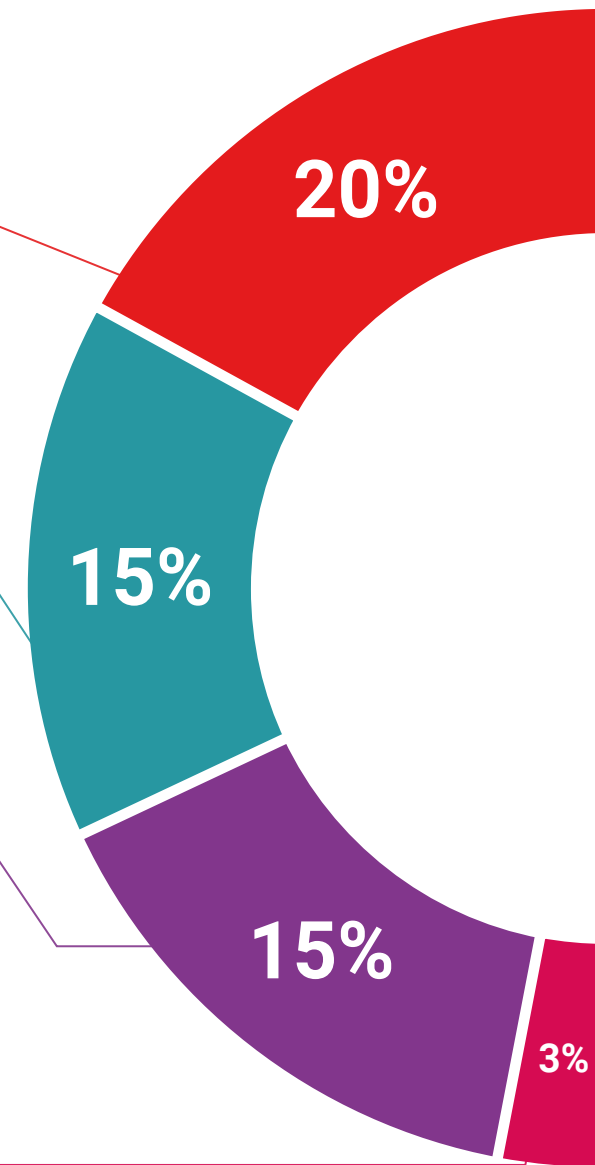
A equipa da TECH apresenta os conteúdos de uma forma atrativa e dinâmica em comprimidos multimédia que incluem áudios, vídeos, imagens, diagramas e mapas conceituais a fim de reforçar o conhecimento.

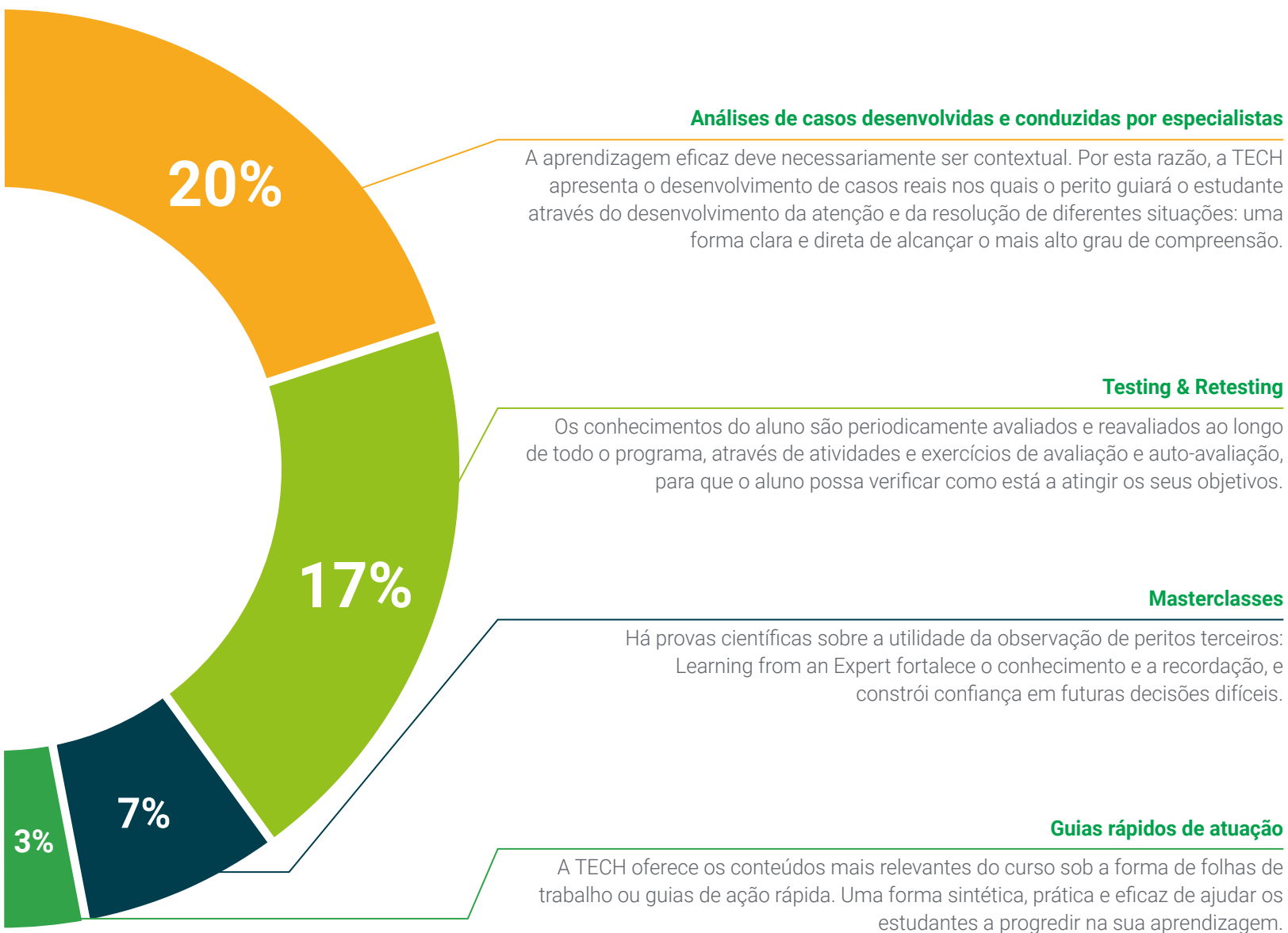
Este sistema educativo único para a apresentação de conteúdos multimédia foi premiado pela Microsoft como uma "História de Sucesso Europeu".



Leituras complementares

Artigos recentes, documentos de consenso e diretrizes internacionais, entre outros. Na biblioteca virtual da TECH o aluno terá acesso a tudo o que necessita para completar a sua capacitação.





06

Certificação

O Curso de Aconselhamento Nutricional Farmacêutico em Diferentes Patologias garante, para além do conteúdo mais rigoroso e atualizado, o acesso a um Curso emitido pela TECH Universidade Tecnológica.



“

Conclua este plano de estudos com sucesso e receba o seu certificado sem sair de casa e sem burocracias”

Este **Curso de Aconselhamento Nutricional Farmacêutico em Diferentes Patologias** conta com o conteúdo científico mais completo e atualizado do mercado.

Uma vez aprovadas as avaliações, o aluno receberá por correio o certificado* correspondente ao **Curso** emitido pela **TECH Universidade Tecnológica**.

Este certificado contribui significativamente para o desenvolvimento da capacitação continuada dos profissionais e proporciona um importante valor para a sua capacitação universitária, sendo 100% válido e atendendo aos requisitos normalmente exigidos pelas bolsas de emprego, concursos públicos e avaliação de carreiras profissionais.

Certificação: **Curso de Aconselhamento Nutricional Farmacêutico em Diferentes Patologias**

ECTS: **14**

Carga horária: **350 horas**



*Apostila de Haia: Caso o aluno solicite que o seu certificado seja apostilado, a TECH EDUCATION providenciará a obtenção do mesmo com um custo adicional.

futuro
saúde confiança pessoas
informação orientadores
educação certificação ensino
garantia aprendizagem
instituições tecnologia
comunidade compromisso
atenção personalizada
conhecimento inovação
presente qualidade
desenvolvimento site



Curso

Aconselhamento Nutricional
Farmacêutico em Diferentes
Patologias

- » Modalidade: online
- » Duração: 12 semanas
- » Certificação: TECH Universidade Tecnológica
- » Créditos: 14 ECTS
- » Horário: ao seu próprio ritmo
- » Exames: online

Curso

Aconselhamento Nutricional Farmacêutico em Diferentes Patologias