

Programa de Desarrollo Directivo

Gestión de la Problemática Ambiental en Supply Chain Management





Programa de Desarrollo Directivo

Gestión de la Problemática Ambiental en Supply Chain Management

- » Modalidad: **online**
- » Duración: **4 meses**
- » Titulación: **TECH Global University**
- » Acreditación: **10 ECTS**
- » Horario: **a tu ritmo**
- » Exámenes: **online**
- » Dirigido a: **titulados superiores y profesionales con experiencia demostrable en el área de logística**

Acceso web: www.techtitute.com/escuela-de-negocios/programa-desarrollo-directivo/gestion-problematica-ambiental-supply-chain-management

Índice

01

Bienvenida

pág. 4

02

¿Por qué estudiar en TECH ? ¿Por qué nuestro PDD?

pág. 6

03

¿Por qué nuestro PDD?

pág. 10

04

Objetivos

pág. 14

05

Estructura y contenido

pág. 18

06

Metodología

pág. 24

07

Perfil de nuestros alumnos

pág. 32

08

Dirección del curso

pág. 36

09

Impacto para tu carrera

pág. 40

10

Titulación

pág. 44

01 Bienvenida

El Programa de Desarrollo Directivo en Gestión de la Problemática Ambiental en Supply Chain de TECH Global University es programa intensivo que te prepara para afrontar retos y decisiones empresariales a nivel logístico tanto en el ámbito de la responsabilidad social corporativa y las operaciones logísticas. Su objetivo principal es favorecer tu crecimiento personal y profesional ayudándote a conseguir el éxito.

Si quieres superarte a ti mismo, conseguir un cambio positivo a nivel profesional y relacionarte con los mejores, éste es tu sitio.



Programa de Desarrollo Directivo en Gestión de la Problemática Ambiental en Supply Chain
TECH Global University



“

La figura del directivo recto, inflexible y autoritario ha quedado obsoleta. Ha surgido un nuevo perfil, mucho más acorde con las nuevas tendencias y que destaca por tener conocimientos tecnológicos, practicar la escucha activa con sus trabajadores y ser autocrítico con su trabajo”

02

¿Por qué estudiar en TECH ?

TECH es la mayor escuela de negocio **100% online** del mundo. Somos una escuela de negocios de élite, con un modelo de máxima exigencia académica. Un centro de alto rendimiento internacional, de entrenamiento intensivo en habilidades directivas.



“

*Somos una universidad a la vanguardia tecnológica
y ponemos todos nuestros recursos a tu alcance para
que logres el éxito empresarial”*

En TECH Global University



Innovación

Te ofrecemos un modelo de aprendizaje en línea que combina la última tecnología educativa con el máximo rigor pedagógico. Un método único con el mayor reconocimiento internacional que te aportará las claves para desarrollarte en un mundo en constante cambio, donde la innovación debe ser la apuesta esencial de todo empresario.

“Caso de Éxito Microsoft Europa” por incorporar en nuestros programas el novedoso sistema de multivídeo interactivo



Máxima exigencia

Nuestro criterio de admisión no es económico. No necesitas realizar una gran inversión para estudiar con nosotros. Eso sí, para titularte en TECH pondremos al límite tu inteligencia y tu capacidad para resolver problemas. Nuestro listón académico está muy alto...

95 % | de los alumnos de TECH finaliza sus estudios con éxito



Networking

En TECH participan profesionales de todos los países de habla hispana, de tal manera que podrás crear una gran red de contactos útil para tu futuro.

38.000

directivos capacitados cada año

23

nacionalidades distintas



Empowerment

Crece de la mano de las mejores empresas y profesionales de gran prestigio e influencia. Hemos desarrollado alianzas estratégicas y una valiosa red de contactos con los principales actores económicos de Europa y América.

+500

acuerdos de colaboración con las mejores empresas



Talento

Nuestro programa es una propuesta única para sacar a la luz tu talento en el ámbito empresarial. Una oportunidad con la que podrás dar a conocer tus inquietudes y tu visión de negocio.

Enseña al mundo tu talento tras realizar este programa



Contexto Multicultural

Comparte con nosotros una experiencia única. Estudiarás en un contexto multicultural. En un programa con visión global, gracias al cual podrás conocer la forma de trabajar en diferentes lugares del mundo, recopilando la información más novedosa y que mejor se adapte a tu idea de negocio.

Nuestros alumnos provienen de más de 35 nacionalidades



Aprende con los mejores

Nuestro equipo docente explica en las aulas lo que le ha llevado al éxito en sus empresas, trabajando desde un contexto real, vivo y dinámico. Docentes que se implican al máximo para ofrecerte una especialización de calidad que te permita avanzar en tu carrera y lograr destacar en el ámbito empresarial.

Profesores de 20 nacionalidades diferentes



En TECH tendrás acceso a los estudios de casos de Harvard Business School

En TECH buscamos la excelencia y, para ello, contamos con una serie de características que nos hacen únicos:



Análisis

Exploramos tu lado crítico, tu capacidad de cuestionarte las cosas, tu competencia en resolución de problemas, tus habilidades interpersonales.



Excelencia académica

Ponemos a tu alcance la mejor metodología de aprendizaje online. Combinamos el método Relearning (metodología de aprendizaje de posgrado con mejor valoración internacional), junto a los "case studies" de Harvard Business School. Tradición y vanguardia en un difícil equilibrio, y en el contexto del más exigente itinerario académico.



Economía de escala

Somos los más grandes. TECH tiene un portafolio de más de 7.000 posgrados universitarios en español. Y en la nueva economía, **volumen + tecnología = precio disruptivo**. De esta manera, nos aseguramos de que estudiar no te resulte tan costoso como en otra universidad.

03

¿Por qué nuestro PDD?

Realizar el programa de **TECH** supone multiplicar tus posibilidades de alcanzar el éxito profesional en el ámbito de la alta dirección empresarial.

Es todo un reto que implica esfuerzo y dedicación, pero que te abre las puertas a un futuro prometedor. Aprenderás de la mano del mejor equipo docente y con la metodología educativa más flexible y novedosa.



“

Contamos con el más prestigioso cuadro docente y el temario más completo del mercado, lo que nos permite ofrecerte una capacitación de alto nivel académico”

Este programa te aportará multitud de ventajas laborales y personales, entre ellas destacamos las siguientes:

01

Darás un impulso definitivo a tu carrera

Te brindamos la oportunidad de tomar las riendas de tu futuro y desarrollar todo tu potencial. Con la realización de nuestro programa adquirirás las competencias necesarias para lograr un cambio positivo en tu carrera en poco tiempo.

El 70% de los participantes de esta especialización logra un cambio positivo en su carrera en menos de 2 años.

02

Desarrollarás una visión estratégica y global de la empresa

Te ofrecemos una profunda visión de la dirección general para entender cómo afecta cada decisión a las distintas áreas funcionales de la organización.

Nuestra visión global de la empresa mejorará tu visión estratégica.

03

Te afianzarás en la alta gestión empresarial

Te abrimos las puertas a un panorama profesional a tu altura como directivo de alto nivel, con una amplia visión del entorno internacional.

Trabajarás más de 100 casos reales de alta dirección.

04

Asumirás nuevas responsabilidades

Te mostramos las últimas tendencias, avances y estrategias para llevar a cabo tu labor profesional en un entorno cambiante.

El 45% de los alumnos consigue ascender en su puesto de trabajo por promoción interna.

05

Tendrás acceso a una potente red de contactos

Te relacionamos con personas como tú. Con tus mismas inquietudes y ganas de crecer. Comparte socios, clientes o proveedores.

Encontrarás una red de contactos imprescindible para tu desarrollo profesional.

06

Desarrollarás tu proyecto de empresa de forma rigurosa

Obtendrás una profunda visión estratégica que te ayudará a desarrollar tu propio proyecto, teniendo en cuenta las diferentes áreas de la empresa.

El 20% de nuestros alumnos desarrolla su propia idea de negocio.

07

Mejorarás tus soft skills y habilidades directivas

Te ayudamos a aplicar y desarrollar los conocimientos adquiridos y mejorar en tus habilidades interpersonales para ser un líder que marque la diferencia.

Mejora tus habilidades de comunicación y liderazgo y da un impulso a tu profesión.

08

Formarás parte de una comunidad exclusiva

Te brindamos la oportunidad de formar parte de una comunidad de directivos de élite, grandes empresas, instituciones de renombre y profesores cualificados procedentes de las universidades más prestigiosas del mundo: la comunidad TECH Global University.

Te damos la oportunidad de especializarte con un equipo de profesores de reputación internacional.

04 Objetivos

Este programa está diseñado para afianzar las capacidades directivas y de liderazgo, además de desarrollar nuevas competencias y habilidades que serán imprescindibles en tu desarrollo profesional. Tras el programa serás capaz de tomar decisiones de carácter global con una perspectiva innovadora y una visión internacional.



“

Tener experiencia internacional, compromiso ético y visión de negocio son algunas de las características más demandadas en los directivos de la era digital”

Tus objetivos son los nuestros.

Trabajamos conjuntamente para ayudarte a conseguirlos.

El Programa de Desarrollo Directivo en Gestión de la Problemática Ambiental en Supply Chain te capacitará para:

01

Desarrollar estrategias para optimizar el servicio al cliente y mejorar la rentabilidad de la empresa en el mercado desde un punto de vista socialmente responsable.

02

Desarrollar una visión responsable y sostenible de la cadena de suministro.

03

Implementar herramientas para el control ambiental y ecológico de las operaciones.





04

Describir los procedimientos para establecer criterios de decisión sobre externalización de procesos, peticiones de oferta y firma de contratos de servicios logísticos en base a la filosofía y responsabilidad empresarial.

05

Explicar las interacciones e impacto de las decisiones operativas en el entorno.

06

Desarrollar la capacidad de detección, análisis y resolución de problemas.

05

Estructura y contenido

El Programa de Desarrollo Directivo en Gestión de la Problemática Ambiental **en Supply Chain** Management es un programa a tu medida que se imparte en formato **100 % online** para que elijas el momento y lugar que mejor se adapte a tu disponibilidad, horarios e intereses.

Un programa que se desarrolla a lo largo de **4 meses** y que pretende ser una experiencia única y estimulante que siembre las bases para tu éxito en la gestión de cadenas logísticas responsables y sostenibles.



“

Lo que estudias es muy importante. Las destrezas y competencias que adquieres son lo fundamental. No encontrarás un temario más completo que este, créenos...”

Plan de estudios

El Programa de Desarrollo Directivo en Gestión de la Problemática Ambiental en Supply Chain de TECH Global University es un programa a tu medida que se imparte en formato 100 % online para que elijas el momento y lugar que mejor se adapte a tu disponibilidad, horarios e intereses.

Un programa que se desarrolla a lo largo de **4 meses** y que pretende ser una experiencia única y estimulante que siembre las bases para tu éxito como Director logístico.

El contenido del Programa de Desarrollo Directivo en Gestión de la Problemática Ambiental en Supply Chain está pensado para favorecer el desarrollo de las competencias directivas que permitan la toma de decisiones con un mayor rigor en entornos inciertos.

A lo largo de **250 horas** de formación, el alumno analiza multitud de casos prácticos mediante el trabajo individual y en equipo. Se trata, por tanto, de una auténtica inmersión en situaciones reales de negocio.

Este Programa trata en profundidad todas las áreas operacionales de la empresa y está diseñado para formar a directivos que entiendan la Dirección Logística y las operaciones desde una perspectiva estratégica, internacional e innovadora.

Un plan pensado para ti, enfocado a tu mejora profesional y que te prepara para alcanzar la excelencia en el ámbito de la gestión responsable de las cadenas logísticas. Un programa que entiende tus necesidades y las de tu empresa, mediante un contenido innovador basado en las últimas tendencias y apoyado por la mejor metodología educativa y un claustro excepcional, que te otorgará competencias para resolver situaciones críticas de forma creativa y eficiente.

Este Programa se desarrolla a lo largo de **4 meses** y se divide en dos módulos:

Módulo 1 | Estrategia empresarial y estrategia de operaciones

Módulo 2 | Impacto Socio - Ecológico



Dónde, cuándo y cómo se imparte

TECH te ofrece la posibilidad de desarrollar este programa de manera totalmente online. Durante los 4 meses que dura la capacitación, podrás acceder a todos los contenidos de este programa en cualquier momento, lo que te permitirá autogestionar tú mismo tu tiempo de estudio.

*Una experiencia educativa
única, clave y decisiva
para impulsar tu desarrollo
profesional y dar el salto
definitivo.*

Módulo 1. Estrategia Empresarial y Estrategia de Operaciones

<p>1.1. Fundamentos y evolución histórica de SMC</p> <p>1.1.1. Evolución histórica de los enfoques de operaciones.</p> <p>1.1.2. Las economías a escala de principios del siglo XX.</p> <p>1.1.3. Evolución a los actuales ERP.</p>	<p>1.2. Nuevos escenarios en Supply chain management</p> <p>1.2.1. Gestión en entornos multiculturales.</p> <p>1.2.2. La innovación en SCM.</p> <p>1.2.3. Orientación a la demanda a través de operaciones flexibles.</p> <p>1.2.4. Filosofías y técnicas utilizadas en Japón.</p>	<p>1.3. Visión global de la supply chain Management</p> <p>1.3.1. Oportunidades y amenazas de la SCM.</p> <p>1.3.2. Diseño estratégico de la <i>Supply Chain</i>.</p> <p>1.3.3. Tendencias.</p>	<p>1.4. La estrategia de operaciones</p> <p>1.4.1. Introducción a la estrategia y niveles estratégicos.</p> <p>1.4.2. La gestión por procesos.</p> <p>1.4.3. Gestión de <i>stocks</i>.</p>
<p>1.5. Toma de decisiones en logística</p> <p>1.5.1. Análisis de decisiones.</p> <p>1.5.2. La dirección y la planificación global de operaciones.</p> <p>1.5.3. Gestión del riesgo en SC.</p> <p>1.5.4. Toma de decisiones <i>Hard y Soft</i>.</p>	<p>1.6. Lean operations strategy</p> <p>1.6.1. Sinergias estratégicas con áreas funcionales.</p> <p>1.6.2. Operadores logísticos.</p> <p>1.6.3. Matriz proceso-producto.</p>		

Módulo 2. Impacto Socio- Ecológico

<p>2.1. Responsabilidad social corporativa</p> <p>2.1.1. Visión estratégica de la Responsabilidad Social Corporativa.</p> <p>2.1.2. Sistemas y modelos para la implantación de la RSC.</p> <p>2.1.3. Organización de la RSC.</p> <p>2.1.4. Roles y responsabilidades.</p>	<p>2.2. SCM y corporate responsibility</p> <p>2.2.1. La creación de valor en una economía de intangibles.</p> <p>2.2.2. RSC: Compromiso empresarial.</p> <p>2.2.3. Impacto social, ambiental y económico.</p>	<p>2.3. Finanzas e inversión responsable</p> <p>2.3.1. Transparencia en la información.</p> <p>2.3.2. Financiación e inversión responsable.</p> <p>2.3.3. Economía social, cooperativismo y responsabilidad social corporativa.</p>	<p>2.4. Empresa y medioambiente</p> <p>2.4.1. Desarrollo sostenible.</p> <p>2.4.2. Desarrollo legislativo en la responsabilidad medio ambiental.</p> <p>2.4.3. Respuesta de las empresas ante la problemática ambiental.</p> <p>2.4.4. Residuos y emisiones.</p>
<p>2.5. Sistemas y herramientas de gestión responsable</p> <p>2.5.1. Sistemas de gestión de la responsabilidad social.</p> <p>2.5.2. Sistemas de gestión de la calidad, el medio ambiente y la seguridad y salud laboral.</p> <p>2.5.3. Auditorías.</p>	<p>2.6. Ética empresarial</p> <p>2.6.1. Comportamiento ético en la empresa.</p> <p>2.6.2. Deontología y códigos éticos.</p> <p>2.6.3. Fraudes y conflictos de interés.</p>	<p>2.7. Packaging y medioambiente</p> <p>2.7.1. Packaging como estrategia empresarial de diferenciación.</p> <p>2.7.2. Packaging design y tendencias del futuro.</p>	



“

Una experiencia de formación única, clave y decisiva para impulsar tu desarrollo profesional y dar el salto definitivo.

06

Metodología

Esta capacitación te ofrece una forma diferente de aprender. Nuestra metodología se desarrolla a través de un modo de aprendizaje de forma cíclica: **el Relearning**. Este sistema de enseñanza es utilizado, por ejemplo, en las facultades de medicina más prestigiosas del mundo y se ha considerado uno de los más eficaces por publicaciones de gran relevancia como el ***New England Journal of Medicine***.





“

Descubre el Relearning, un sistema que abandona el aprendizaje lineal convencional, para llevarte a través de sistemas cíclicos de enseñanza: una forma de aprender que ha demostrado su enorme eficacia, especialmente en las materias que requieren memorización”

En TECH Business School empleamos el método del caso de Harvard

Nuestro programa te ofrece un método revolucionario de desarrollo de tus habilidades y conocimientos. Nuestro objetivo es afianzar tus competencias en un contexto cambiante, competitivo y de alta exigencia.

“

Con TECH podrás experimentar una forma de aprender que está moviendo los cimientos de las universidades tradicionales de todo el mundo”



Somos la primera universidad online en español que combina los case studies de Harvard Business School con un sistema de aprendizaje 100% online basado en la reiteración.



Un método de aprendizaje innovador y diferente

Este programa de la Escuela de Negocios de TECH es un programa intensivo que te prepara para afrontar todos los retos en este área, tanto en el ámbito nacional como internacional. Tenemos el compromiso de favorecer tu crecimiento personal y profesional, la mejor forma de caminar hacia el éxito, por eso en TECH Global University utilizarás los case studies de la Harvard, con la que tenemos un acuerdo estratégico que nos permite acercarte los materiales de la mejor universidad del mundo.

“ *Aprenderás, mediante actividades colaborativas y casos reales, la resolución de situaciones complejas en entornos empresariales reales* ”

El método del caso ha sido el sistema de aprendizaje más utilizado por las mejores escuelas de negocios del mundo desde que éstas existen. Desarrollado en 1912 para que los estudiantes de Derecho no solo aprendiesen las leyes a base de contenidos teóricos, el método del caso consistió en presentarles situaciones complejas reales para que tomaran decisiones y emitieran juicios de valor fundamentados sobre cómo resolverlas.

En 1924 se estableció como método estándar de enseñanza en Harvard.

Ante una determinada situación, ¿qué harías tú? Esta es la pregunta a la que te enfrentamos en el método del caso, un método de aprendizaje orientado a la acción. A lo largo del programa, te enfrentarás a múltiples casos reales. Deberás integrar todos tus conocimientos, investigar, argumentar y defender tus ideas y decisiones.

Nuestro programa te prepara para afrontar nuevos retos en entornos inciertos y lograr el éxito en tu carrera.

Relearning Methodology

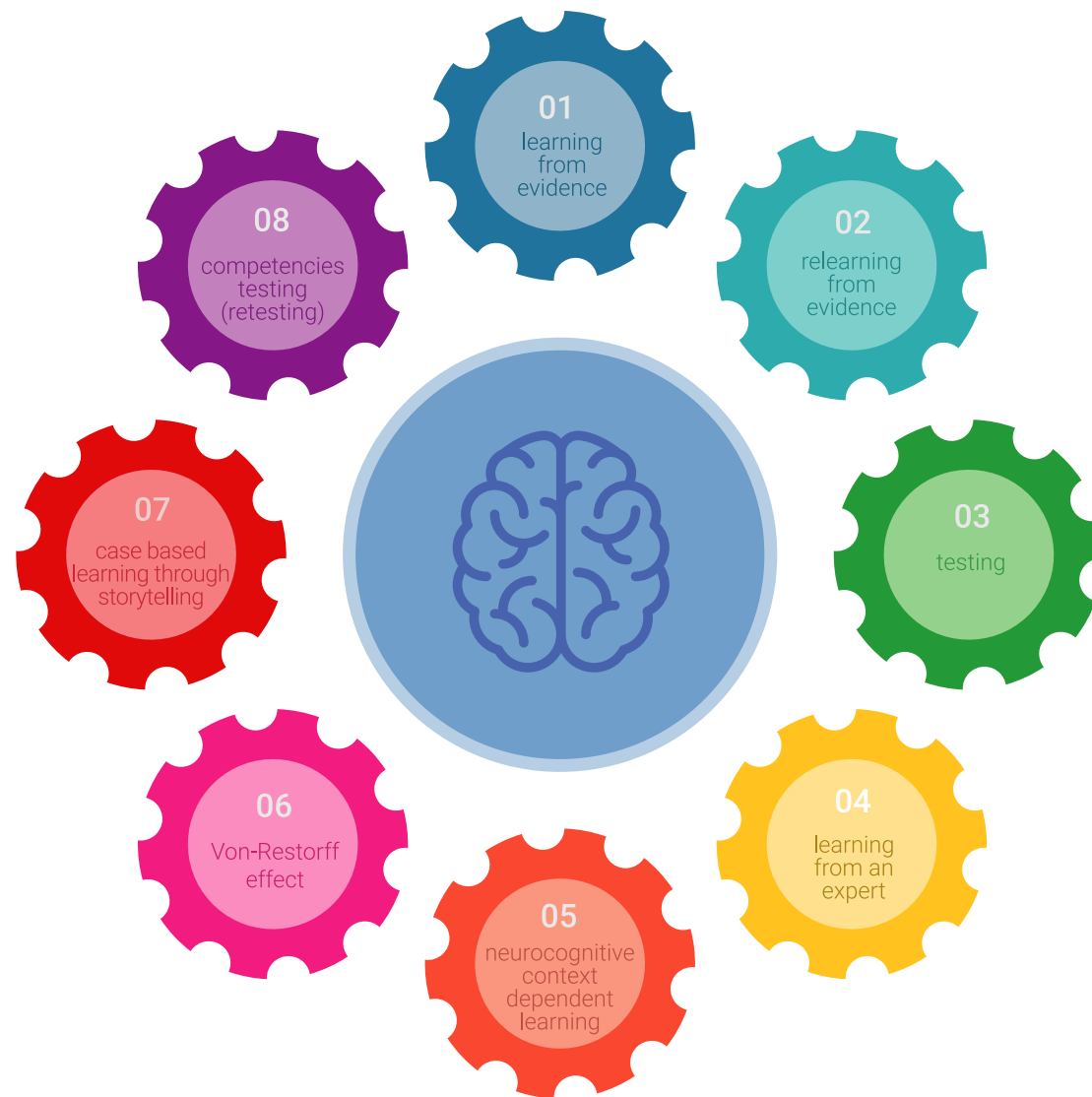
Nuestra Universidad es la primera en el mundo que combina los case studies de Harvard University con un sistema de aprendizaje 100 % online basado en la reiteración, que combina elementos didácticos diferentes en cada lección.

Potenciamos los case studies de Harvard con el mejor método de enseñanza 100 % online: el Relearning.

Nuestro sistema online te permitirá organizar tu tiempo y tu ritmo de aprendizaje, adaptándolo a tus horarios. Podrás acceder a los contenidos desde cualquier dispositivo fijo o móvil con conexión a internet.

En TECH aprenderás con una metodología vanguardista concebida para capacitar a los directivos del futuro. Este método, a la vanguardia pedagógica mundial, se denomina Relearning.

Nuestra escuela de negocios es la única en habla hispana licenciada para emplear este exitoso método. En 2019 hemos conseguido mejorar los niveles de satisfacción global de nuestros alumnos (calidad docente, calidad de los materiales, estructura del curso, objetivos...) con respecto a los indicadores de la mejor universidad online en español.



En nuestro programa el aprendizaje no es un proceso lineal, sino que sucede en espiral (aprendemos, desaprendemos, olvidamos y reaprendemos). Por eso, combinamos cada uno de estos elementos de forma concéntrica. Con esta metodología hemos capacitado a más de 650.000 graduados universitarios con un éxito sin precedentes. En ámbitos tan distintos como la bioquímica, la genética, la cirugía, el derecho internacional, las habilidades directivas, las ciencias del deporte, la filosofía, el derecho, la ingeniería, el periodismo, la historia o los mercados e instrumentos financieros. Todo ello en un entorno de alta exigencia, con un alumnado universitario de un perfil socioeconómico alto y una media de edad de 43,5 años.

El relearning te permitirá aprender con menos esfuerzo y más rendimiento, implicándote más en tu especialización, desarrollando el espíritu crítico, la defensa de argumentos y el contraste de opiniones: una ecuación directa al éxito.

A partir de la última evidencia científica en el ámbito de la neurociencia, no solo sabemos organizar la información, las ideas, las imágenes, los recuerdos, sino que sabemos que el lugar y el contexto donde hemos aprendido algo es fundamental para que seamos capaces de recordarlo y almacenarlo en el hipocampo, para retenerlo en nuestra memoria a largo plazo.

De esta manera, y en lo que se denomina Neurocognitive context-dependent e-learning, los diferentes elementos de nuestro programa están conectados con el contexto donde el participante desarrolla su práctica profesional.



En este programa tendrás acceso a los mejores materiales educativos, preparados a conciencia para ti:



Material de estudio

Todos los contenidos didácticos son creados por los especialistas que van a impartir el curso, específicamente para él, de manera que el desarrollo didáctico sea realmente específico y concreto.

Estos contenidos son aplicados después al formato audiovisual que creará nuestra manera de trabajo online, con las técnicas más novedosas que nos permiten ofrecerte una gran calidad, en cada una de las piezas que pondremos a tu servicio.



Clases magistrales

Existe evidencia científica sobre la utilidad de la observación de terceros expertos.

El denominado Learning from an expert afianza el conocimiento y el recuerdo, y genera seguridad en nuestras futuras decisiones difíciles.



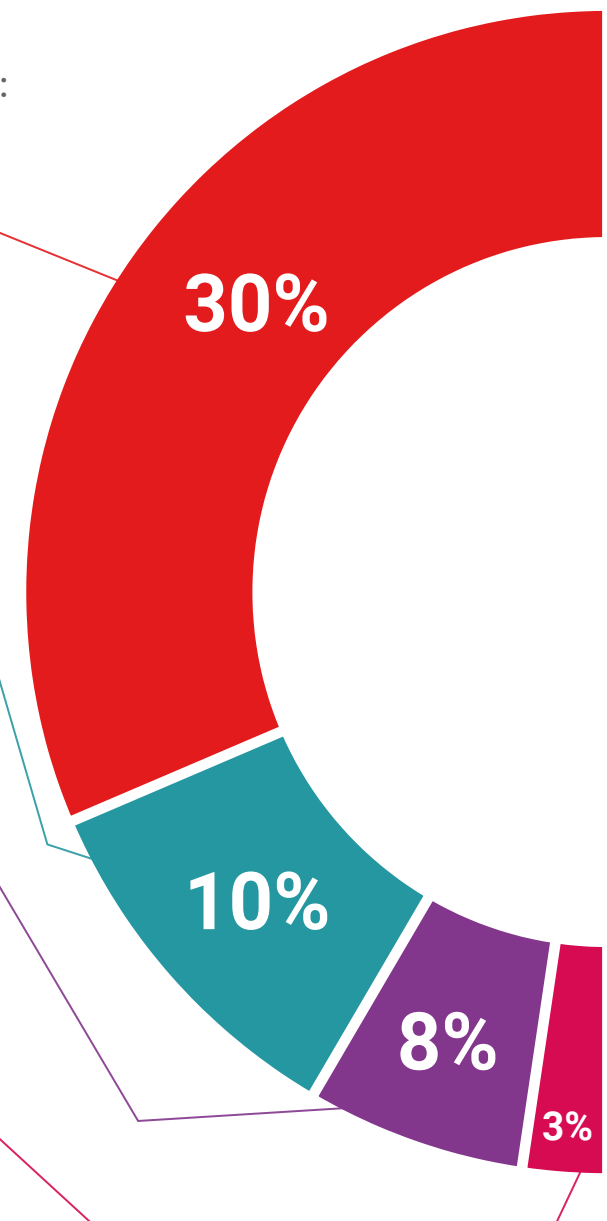
Prácticas de habilidades directivas

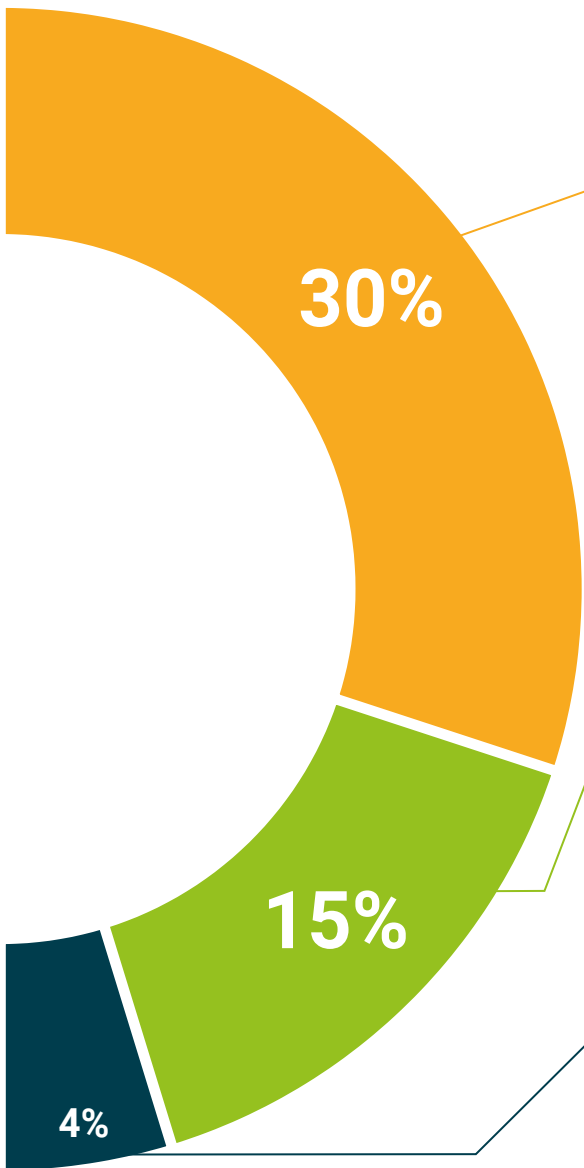
Realizarás actividades de desarrollo de competencias directivas específicas en cada área temática. Prácticas y dinámicas para adquirir y desarrollar las destrezas y habilidades que un alto directivo precisa desarrollar en el marco de la globalización que vivimos.



Lecturas complementarias

Artículos recientes, documentos de consenso, guías internacionales... en nuestra biblioteca virtual tendrás acceso a todo lo que necesitas para completar tu capacitación.





Case Studies

Completarás una selección de los mejores business cases que se emplean en la Harvard Business School. Casos presentados, analizados y tutorizados por los mejores especialistas en alta dirección del panorama latinoamericano.



Resúmenes interactivos

Presentamos los contenidos de manera atractiva y dinámica en píldoras multimedia que incluyen audio, vídeos, imágenes, esquemas y mapas conceptuales con el fin de afianzar el conocimiento.

Este sistema exclusivo de capacitación para la presentación de contenidos multimedia fue premiado por Microsoft como "Caso de éxito en Europa".



Testing & Retesting

Evaluamos y reevaluamos periódicamente tu conocimiento a lo largo del programa. Lo hacemos sobre 3 de los 4 niveles de la Pirámide de Miller.



07

Perfil de nuestros alumnos

El Programa de Desarrollo Directivo en Gestión de la Problemática Ambiental en Supply Chain es un programa dirigido a profesionales del área logística que quieran actualizar sus conocimientos, descubrir nuevas formas de gestionar la cadena de suministro y avanzar en su carrera profesional.

La diversidad de participantes con diferentes perfiles académicos y procedentes de múltiples nacionalidades conforma el enfoque multidisciplinar de este programa.





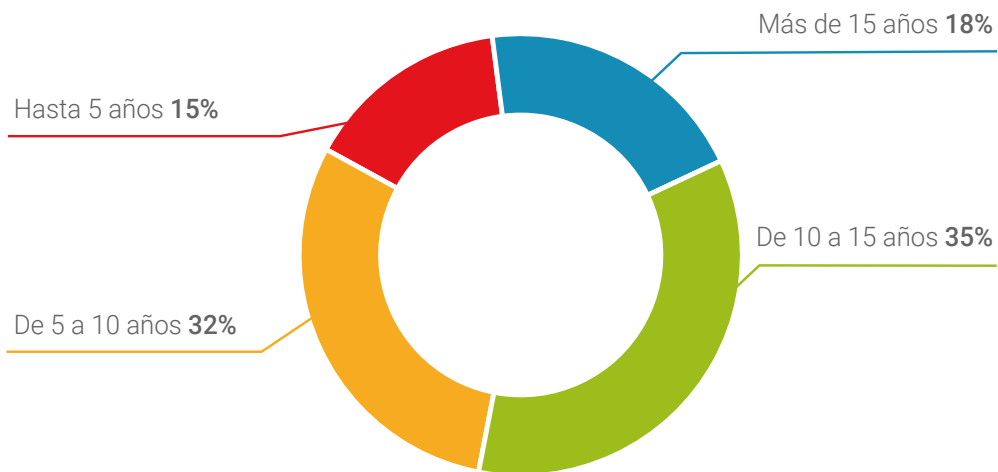
“

Si tienes experiencia en el sector logístico y buscas una interesante mejora en tu trayectoria mientras sigues trabajando, este es tu programa”

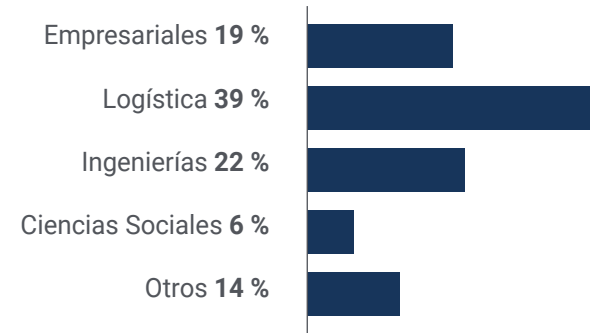
Edad media

Entre **35** y **45** años

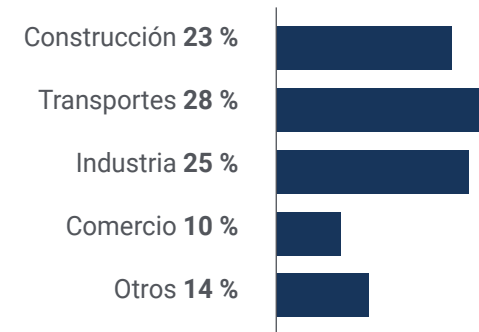
Años de experiencia



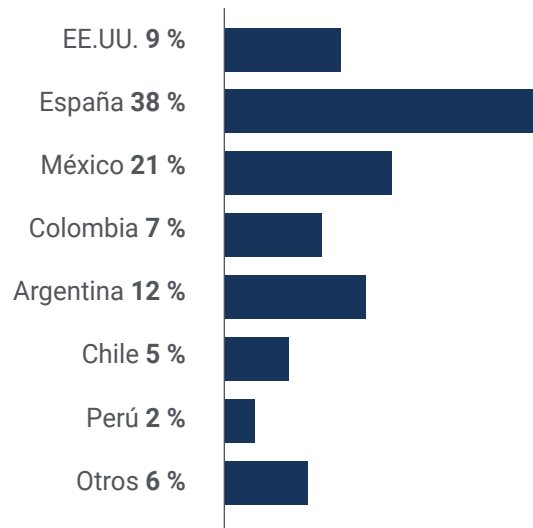
Formación



Perfil académico



Distribución geográfica



Luis Sánchez Ortiz

Director de SCM

“La combinación de contenidos académicos y el bagaje del profesorado, hace del Programa de Desarrollo Directivo en Gestión de la Problemática Ambiental en Supply Chain una herramienta clave para evolucionar profesional y personalmente. Me ha sorprendido gratamente la calidad y profesionalidad de todos los miembros del claustro”

08

Dirección del curso

El programa incluye en su cuadro docente expertos de referencia en todo lo relativo a la dirección logística, que vierten en este programa la experiencia de sus años de trabajo, convirtiéndolo, por tanto, en una experiencia única y altamente nutritiva a nivel académico para el alumno.



“

Aprende de profesionales de referencia las últimas tendencias en logística y operaciones y conviértete tú en un experto en la materia”

Dirección



D. Bassoumi, Shukri

- ♦ Director General de Exos Solutions.
- ♦ Ingeniero Superior en Telecomunicaciones.
- ♦ Ha desarrollado su carrera profesional en el ámbito de la consultoría.
- ♦ Alta experiencia en las áreas de Compras, Logística y Operaciones, donde ha dirigido un gran número de proyectos.
- ♦ En la actualidad es Director General de Exos Solutions, Consultora de Ingeniería, especializada en la gestión de proyectos, equipos y estrategia.



09

Impacto para tu carrera

Somos conscientes de que cursar un programa de estas características supone una gran inversión económica, profesional y, por supuesto, personal. El objetivo final de llevar a cabo este gran esfuerzo debe ser el de conseguir crecer profesionalmente

Y, por ello, ponemos todos nuestros esfuerzos y herramientas a tu disposición para que adquieras las habilidades y destrezas necesarias que te permitan lograr ese cambio.



“

En TECH nos implicamos al máximo para ayudarte a conseguir el cambio profesional que deseas”

¿Estás preparado para dar el salto? Una excelente mejora profesional te espera

El Programa de Desarrollo Directivo en Gestión de la Problemática Ambiental en Supply Chain Management de TECH es un programa intensivo que te prepara para afrontar los retos y decisiones empresariales a nivel logístico, tanto en el ámbito nacional como internacional. Su objetivo principal es favorecer tu crecimiento personal y profesional. Ayudarte a conseguir el éxito.

Si quieres superarte a ti mismo, conseguir un cambio positivo a nivel profesional y relacionarte con los mejores, este es tu sitio.

No dejes pasar la oportunidad de especializarte con nosotros y logra la mejora que estabas buscando.

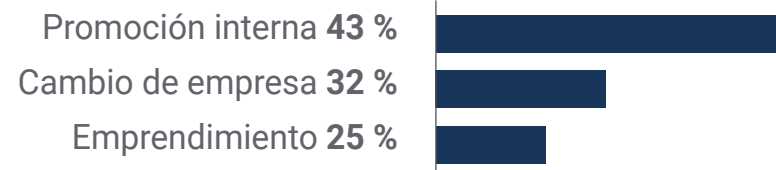
Si quieres lograr un cambio positivo en tu profesión, nuestro programa te ayudará a conseguirlo.

Generar un cambio positivo

Momento del cambio



Tipo de cambio



Mejora salarial

La realización de este programa supone para nuestros alumnos un incremento salarial de más del **25 %**



10

Titulación

El Curso Universitario en Gestión de la Problemática Ambiental en Supply Chain garantiza, además de la capacitación más rigurosa y actualizada, el acceso a un título universitario de Curso Universitario expedido por TECH Global University.



“

Supera con éxito esta formación y recibe tu titulación universitaria sin desplazamientos ni farragosos trámites”

Este programa te permitirá obtener el título propio de **Curso Universitario en Gestión de la Problemática Ambiental en Supply Chain** avalado por **TECH Global University**, la mayor Universidad digital del mundo.

TECH Global University, es una Universidad Oficial Europea reconocida públicamente por el Gobierno de Andorra (**boletín oficial**). Andorra forma parte del Espacio Europeo de Educación Superior (EEES) desde 2003. El EEES es una iniciativa promovida por la Unión Europea que tiene como objetivo organizar el marco formativo internacional y armonizar los sistemas de educación superior de los países miembros de este espacio. El proyecto promueve unos valores comunes, la implementación de herramientas conjuntas y fortaleciendo sus mecanismos de garantía de calidad para potenciar la colaboración y movilidad entre estudiantes, investigadores y académicos.

Este título propio de **TECH Global University**, es un programa europeo de formación continua y actualización profesional que garantiza la adquisición de las competencias en su área de conocimiento, confiriendo un alto valor curricular al estudiante que supere el programa.

Título: **Curso Universitario en Gestión de la Problemática Ambiental en Supply Chain**

Modalidad: **online**

Duración: **4 meses**

Acreditación: **10 ECTS**



*Apostilla de La Haya. En caso de que el alumno solicite que su título en papel recabe la Apostilla de La Haya, TECH Global University realizará las gestiones oportunas para su obtención, con un coste adicional.



Programa de Desarrollo Directivo

Gestión de la Problemática Ambiental en Supply Chain Management

- » Modalidad: **online**
- » Duración: **4 meses**
- » Titulación: **TECH Global University**
- » Acreditación: **10 ECTS**
- » Horario: **a tu ritmo**
- » Exámenes: **online**

Programa de Desarrollo Directivo

Gestión de la Problemática Ambiental en Supply Chain Management