

# Máster Título Propio

MBA en Recursos Humanos  
(CHRO, Chief Human Resources Officer)

M B A R H C H R O





## Máster Título Propio MBA en Recursos Humanos (CHRO, Chief Human Resources Officer)

- » Modalidad: online
- » Duración: 12 meses
- » Titulación: TECH Universidad Tecnológica
- » Horario: a tu ritmo
- » Exámenes: online
- » Dirigido a: titulados superiores y profesionales con experiencia demostrable en la gestión de personas o directivos con experiencia en otras áreas gerenciales que vayan a desempeñar funciones en el área de RR.HH.

Acceso web: [www.techtitute.com/escuela-de-negocios/master/master-mba-recursos-humanos-chro-chief-human-resources-officer](http://www.techtitute.com/escuela-de-negocios/master/master-mba-recursos-humanos-chro-chief-human-resources-officer)

# Índice

01	02	03	04
Bienvenida	¿Por qué estudiar en TECH?	¿Por qué nuestro programa?	Objetivos
<hr/>	<hr/>	<hr/>	<hr/>
<i>pág. 4</i>	<i>pág. 6</i>	<i>pág. 10</i>	<i>pág. 14</i>
	05	06	07
	Competencias	Estructura y contenido	Metodología
	<hr/>	<hr/>	<hr/>
	<i>pág. 22</i>	<i>pág. 26</i>	<i>pág. 36</i>
	08	09	10
	Perfil de nuestros alumnos	Dirección del curso	Impacto para tu carrera
	<hr/>	<hr/>	<hr/>
	<i>pág. 44</i>	<i>pág. 48</i>	<i>pág. 68</i>
		11	12
		Beneficios para tu empresa	Titulación
		<hr/>	<hr/>
		<i>pág. 72</i>	<i>pág. 76</i>

# 01

# Bienvenida

El capital humano es uno de los factores más importantes en cualquier organización, pues de su talento y compromiso depende gran parte del éxito empresarial. Un mercado laboral en constante expansión ha hecho que la figura del Chief Human Resources Officer o CHRS cobre un rol de especial relevancia, pues debe coordinar con eficacia los esfuerzos del departamento de Recursos Humanos. Dicha tarea requiere una dominancia completa de áreas como la gestión del talento, comunicación estratégica o Executive Coaching, además de tareas como la propia gestión económica. Este programa ofrece a los directivos una profundización adecuada en todos estos ámbitos, con un material didáctico de calidad redactado por expertos profesionales en la dirección estratégica de Recursos Humanos del más alto nivel. Una oportunidad excelente para seguir creciendo personal y laboralmente, con una guía académica de calidad y una metodología 100% online que otorga la flexibilidad necesaria para poder compaginarse con las responsabilidades más exigentes.



**MBA en Recursos Humanos (CHRO, Chief Human Resources Officer).**  
**TECH Universidad Tecnológica**

“

*Continua tu evolución profesional hacia la cima de la gestión en Recursos Humanos, posicionándote como un activo clave en empresa gracias a tus dotes de liderazgo en el rol de CHRO”*



02

# ¿Por qué estudiar en TECH?

TECH es la mayor escuela de negocio 100% online del mundo. Se trata de una Escuela de Negocios de élite, con un modelo de máxima exigencia académica. Un centro de alto rendimiento internacional y de entrenamiento intensivo en habilidades directivas.



“

*TECH es una universidad de vanguardia tecnológica, que pone todos sus recursos al alcance del alumno para ayudarlo a alcanzar el éxito empresarial”*

## En TECH Universidad Tecnológica



### Innovación

La universidad ofrece un modelo de aprendizaje en línea que combina la última tecnología educativa con el máximo rigor pedagógico. Un método único con el mayor reconocimiento internacional que aportará las claves para que el alumno pueda desarrollarse en un mundo en constante cambio, donde la innovación debe ser la apuesta esencial de todo empresario.

“Caso de Éxito Microsoft Europa” por incorporar en los programas un novedoso sistema de multivídeo interactivo.



### Máxima exigencia

El criterio de admisión de TECH no es económico. No se necesita realizar una gran inversión para estudiar en esta universidad. Eso sí, para titularse en TECH, se podrán a prueba los límites de inteligencia y capacidad del alumno. El listón académico de esta institución es muy alto...

**95%**

de los alumnos de TECH finaliza sus estudios con éxito



### Networking

En TECH participan profesionales de todos los países del mundo, de tal manera que el alumno podrá crear una gran red de contactos útil para su futuro.

**+100.000**

directivos capacitados cada año

**+200**

nacionalidades distintas



### Empowerment

El alumno crecerá de la mano de las mejores empresas y de profesionales de gran prestigio e influencia. TECH ha desarrollado alianzas estratégicas y una valiosa red de contactos con los principales actores económicos de los 7 continentes.

**+500**

acuerdos de colaboración con las mejores empresas



### Talento

Este programa es una propuesta única para sacar a la luz el talento del estudiante en el ámbito empresarial. Una oportunidad con la que podrá dar a conocer sus inquietudes y su visión de negocio.

TECH ayuda al alumno a enseñar al mundo su talento al finalizar este programa.



### Contexto Multicultural

Estudiando en TECH el alumno podrá disfrutar de una experiencia única. Estudiará en un contexto multicultural. En un programa con visión global, gracias al cual podrá conocer la forma de trabajar en diferentes lugares del mundo, recopilando la información más novedosa y que mejor se adapta a su idea de negocio.



TECH busca la excelencia y, para ello, cuenta con una serie de características que hacen de esta una universidad única:



### Análisis

---

En TECH se explora el lado crítico del alumno, su capacidad de cuestionarse las cosas, sus competencias en resolución de problemas y sus habilidades interpersonales.



### Excelencia académica

---

En TECH se pone al alcance del alumno la mejor metodología de aprendizaje online. La universidad combina el método *Relearning* (metodología de aprendizaje de posgrado con mejor valoración internacional) con el Estudio de Caso. Tradición y vanguardia en un difícil equilibrio, y en el contexto del más exigente itinerario académico.



### Economía de escala

---

TECH es la universidad online más grande del mundo. Tiene un portfolio de más de 10.000 posgrados universitarios. Y en la nueva economía, **volumen + tecnología = precio disruptivo**. De esta manera, se asegura de que estudiar no resulte tan costoso como en otra universidad.



### Aprende con los mejores

---

El equipo docente de TECH explica en las aulas lo que le ha llevado al éxito en sus empresas, trabajando desde un contexto real, vivo y dinámico. Docentes que se implican al máximo para ofrecer una especialización de calidad que permita al alumno avanzar en su carrera y lograr destacar en el ámbito empresarial.

Profesores de 20 nacionalidades diferentes.



*En TECH tendrás acceso a los análisis de casos más rigurosos y actualizados del panorama académico*

03

# ¿Por qué nuestro programa?

Realizar el programa de TECH supone multiplicar las posibilidades de alcanzar el éxito profesional en el ámbito de la alta dirección empresarial.

Es todo un reto que implica esfuerzo y dedicación, pero que abre las puertas a un futuro prometedor. El alumno aprenderá de la mano del mejor equipo docente y con la metodología educativa más flexible y novedosa.





“

*Contamos con el más prestigioso cuadro docente y el temario más completo del mercado, lo que nos permite ofrecerte una capacitación de alto nivel académico”*

Este programa aportará multitud de ventajas laborales y personales, entre ellas las siguientes:

01

### **Dar un impulso definitivo a la carrera del alumno**

Estudiando en TECH el alumno podrá tomar las riendas de su futuro y desarrollar todo su potencial. Con la realización de este programa adquirirá las competencias necesarias para lograr un cambio positivo en su carrera en poco tiempo.

*El 70% de los participantes de esta especialización logra un cambio positivo en su carrera en menos de 2 años.*

02

### **Desarrollar una visión estratégica y global de la empresa**

TECH ofrece una profunda visión de dirección general para entender cómo afecta cada decisión a las distintas áreas funcionales de la empresa.

*Nuestra visión global de la empresa mejorará tu visión estratégica.*

03

### **Consolidar al alumno en la alta gestión empresarial**

Estudiar en TECH supone abrir las puertas de hacia panorama profesional de gran envergadura para que el alumno se posicione como directivo de alto nivel, con una amplia visión del entorno internacional.

*Trabajarás más de 100 casos reales de alta dirección.*

04

### **Asumir nuevas responsabilidades**

Durante el programa se muestran las últimas tendencias, avances y estrategias, para que el alumno pueda llevar a cabo su labor profesional en un entorno cambiante.

*El 45% de los alumnos consigue ascender en su puesto de trabajo por promoción interna.*

05

### Acceso a una potente red de contactos

TECH interrelaciona a sus alumnos para maximizar las oportunidades. Estudiantes con las mismas inquietudes y ganas de crecer. Así, se podrán compartir socios, clientes o proveedores.

*Encontrarás una red de contactos imprescindible para tu desarrollo profesional.*

06

### Desarrollar proyectos de empresa de una forma rigurosa

El alumno obtendrá una profunda visión estratégica que le ayudará a desarrollar su propio proyecto, teniendo en cuenta las diferentes áreas de la empresa.

*El 20% de nuestros alumnos desarrolla su propia idea de negocio.*

07

### Mejorar soft skills y habilidades directivas

TECH ayuda al estudiante a aplicar y desarrollar los conocimientos adquiridos y mejorar en sus habilidades interpersonales para ser un líder que marque la diferencia.

*Mejora tus habilidades de comunicación y liderazgo y da un impulso a tu profesión.*

08

### Formar parte de una comunidad exclusiva

El alumno formará parte de una comunidad de directivos de élite, grandes empresas, instituciones de renombre y profesores cualificados procedentes de las universidades más prestigiosas del mundo: la comunidad TECH Universidad Tecnológica.

*Te damos la oportunidad de especializarte con un equipo de profesores de reputación internacional.*



# 04 Objetivos

El objetivo de todo CHRO debe ser el de apoyar el crecimiento y talento de su empresa mediante un plan de Recursos Humanos solvente. Para ello, debe tener conocimientos de diversas áreas, incluyendo la económica, comunicativa y ética. La presente titulación se centra en aquellos contenidos más importantes en el día a día de un CHRO de alto nivel, contextualizando ampliamente cada tema proporcionado con ejemplos reales y casos prácticos donde ver la aplicación concreta de toda la teoría.





“

*Tendrás en tu mano las claves para darle mayor fuerza a tu propuesta como CHRO, obteniendo una ventaja considerable frente a tus posibles adversarios”*

**TECH hace suyos los objetivos de sus alumnos  
Trabajan conjuntamente para conseguirlos**

El MBA en Recursos Humanos (CHRO, Chief Human Resources Officer) capacitará al alumno para:

01

Obtener una visión integral sobre la gestión de los Recursos Humanos de una empresa

04

Analizar las vacantes libres y los posibles perfiles que más se ajusten para ejercer los cargos y su posicionamiento dentro de la empresa

02

Analizar sobre los procesos de selección en las empresas y el papel fundamental que tienen a futuro

03

Diseñar el proceso de selección y reclutamiento de personal



05

Profundizar en los diferentes procesos de selección de personal

06

Analizar las decisiones de las diferentes áreas a través del modelo de cultura corporativa, tanto en el ámbito nacional como internacional

07

Establecer una valiosa red social con otros participantes, profesores, líderes de empresa y coach para explorar los desafíos del cambiante entorno actual

08

Conocer las características y componentes del comportamiento organizativo y la cultura organizacional

09

Desarrollar metodologías y técnicas de vanguardia en la gestión de personas y desarrollo del talento dentro de la organización, mediante una visión estratégica e innovadora que favorezca retos como la transformación digital y su impacto en la cultura, negocio y gestión del talento

10

Desarrollar e implementar de forma adecuada las principales políticas de Recursos Humanos: selección, formación y retribución

11

Entender las bases financieras y contables de la gestión de personal







12

Potenciar las posibilidades que la tecnología permite a través de los Recursos Humanos 2.0

13

Saber aplicar técnicas de *coaching* y psicología positiva para motivar a los empleados

14

Conocer en profundidad los procesos de gestión y administración de Recursos Humanos: contrataciones, despidos, reestructuración de plantilla, negociación colectiva, incapacidad laboral

15

Ser capaz de poner en práctica las nuevas metodologías de trabajo que son compatibles con su negocio

18

Buscar herramientas comunicativas para hacer de ellas herramientas de planeación, ejecución y obtención de logros

16

Practicar técnicas de comunicación interna adecuadas para mantener la cohesión y transmitir correctamente los objetivos estratégicos

17

Profundizar sobre los diferentes canales de comunicación y su asertividad en los procesos empresariales

19

Identificar las normas corporativas que existen y su ética profesional para no infringir en delitos o faltas de la empresa



20

Analizar sobre casos en donde la ética es la principal falta en un error corporativo

22

Saber gestionar al personal en la era digital, con los cambios que ello supone en la organización empresarial

23

Identificar las rutas de acceso digital a las que puede acceder el personal para contactar al ente corporativo

21

Profundizar sobre las normativas corporativas que se ejercen en el ámbito laboral

24

Identificar las ventajas del personal de Recursos Humanos en la era digital



# 05 Competencias

La figura del *Chief Human Resources Officer*, CHRO, debe tener unas buenas competencias en el ámbito de la planificación, gestión comunicativa, detección del talento y diseño de programas incentivos, entre otras muchas funciones que debe cumplir. Por ello, a lo largo de todo el programa, el directivo verá reforzadas sus principales habilidades en estos campos, con un especial énfasis también en las competencias transversales imprescindibles en el liderazgo del siglo XXI.





“

*Incorpora a tu trabajo diario las avanzadas competencias que adquirirás en este programa para empezar a destacar ya en tu departamento y conseguir el ascenso que deseas”*



01

Tener la capacidad de planificar y organizar el nivel directivo de una organización de acuerdo a su estructura y diseño

02

Comprender las estrategias para planificar y gestionar los proyectos del departamento de Recursos Humanos, tener la capacidad de diseñar puestos de trabajo y entender el proceso y necesidad de las auditorías en este campo

03

Relacionar conocimientos propios de las finanzas, tales como análisis financiero, valoración de inversiones y logística de compras, lo que permitirá una visión integral de la organización para establecer de manera efectiva el diseño y operación del área de Recursos Humanos

04

Conocer y aplicar conceptos y estrategias propios del *coaching* a nivel ejecutivo, entender los principios neurobiológicos de este proceso y su posible injerencia en el autocontrol, el crecimiento personal y el incremento en la eficiencia

05

Aplicar las estrategias propias de la gestión del talento, identificando y seleccionando los modelos y la forma de aplicarlos de manera eficiente en una organización en particular



06

Establecer la metodología adecuada para tener una comunicación efectiva dentro de la organización, buscando la prevención de conflictos y solucionando y negociando los existentes para solucionarlos de manera rápida y efectiva

08

Aplicar nuevas formas de organización y nuevas metodologías de trabajo adaptadas a los negocios digitales

09

Entender y poder implementar la gestión del talento en las empresas, adecuándose a la diversidad con apego a la normatividad laboral y respeto a los Derechos Humanos

07

Entender la importancia de la dirección en la vigilancia de la responsabilidad social corporativa, teniendo en cuenta el componente ético en aspectos laborales, financieros, ambientales y sociales

10

Entender la evolución de los recursos humanos desde una visión integrada y estratégica

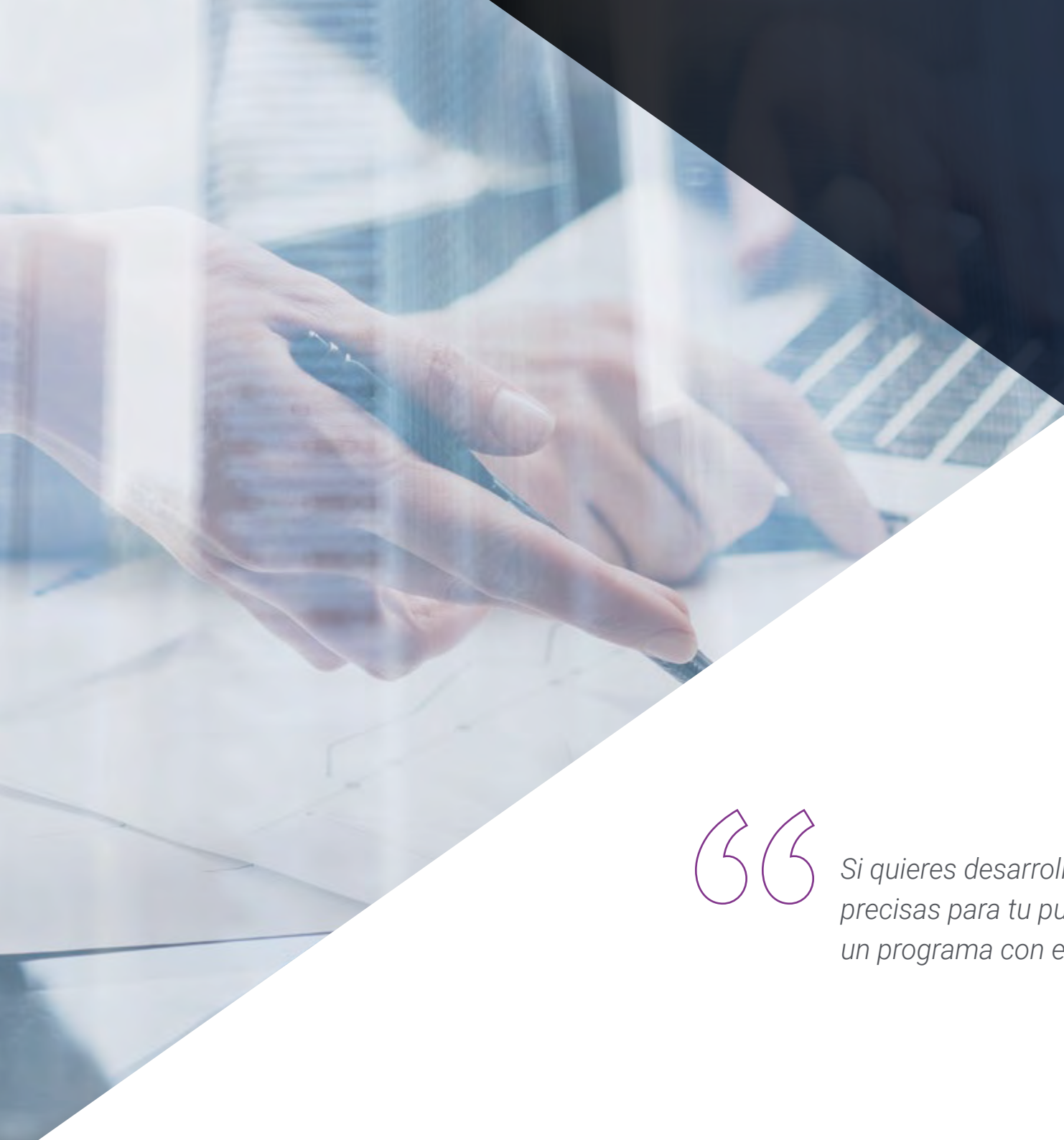


06

# Estructura y contenido

Toda la estructura y contenido de este Máster Título Propio se han desarrollado siguiendo la metodología pedagógica del *Relearning*. Esto supone una ventaja considerable para el directivo, pues ahorrará una cantidad de horas de estudio considerables al adquirir los conceptos clave del *Chief Human Resources Officer* de forma natural y progresiva a lo largo de todo el programa. La gran cantidad de apoyo en materiales multimedia y lecturas complementarias son un factor clave por los que este programa resulta decisivo en la evolución del directivo.





“

*Si quieres desarrollar las destrezas y habilidades precisas para tu puesto de trabajo, te presentamos un programa con el que serás capaz de conseguirlo”*

## Plan de estudios

El MBA en Recursos Humanos (CHRO, Chief Human Resources Officer) de TECH Universidad Tecnológica es un programa intensivo que te prepara para afrontar retos y decisiones empresariales en la selección, remuneración, motivación y gestión estratégica de personas en el ámbito internacional.

El contenido del MBA en Recursos Humanos (CHRO, Chief Human Resources Officer) está pensado para favorecer el desarrollo de las competencias directivas que permitan la toma de decisiones con un mayor rigor en entornos inciertos.

A lo largo de este estudio, el alumno analiza multitud de casos prácticos mediante el trabajo individual y en equipo. Se trata, por tanto, de una auténtica inmersión en situaciones reales de negocio.

Este Máster Título Propio trata en profundidad todos los aspectos en la gestión de Recursos Humanos que deben tenerse en cuenta en la empresa y está diseñado para especializar a directivos que entiendan la dirección de personas desde una perspectiva estratégica, internacional e innovadora.

Un plan pensado para el profesional, enfocado a su mejora profesional y que lo preparará para alcanzar la excelencia en el ámbito de la dirección y la gestión empresarial. Un programa que entiende sus necesidades y las de tu empresa, mediante un contenido innovador basado en las últimas tendencias, y apoyado por la mejor metodología educativa y un claustro excepcional, que te otorgará competencias para resolver situaciones críticas de forma creativa y eficiente.

Este Máster Título Propio se desarrolla a lo largo de 12 meses y se divide en 14 módulos:

<b>Módulo 1</b>	Dirección estratégica de RR. HH
<b>Módulo 2</b>	Proceso de gestión y administración de RR. HH
<b>Módulo 3</b>	Comportamiento organizacional
<b>Módulo 4</b>	Gestión económica y <i>Management</i>
<b>Módulo 5</b>	<i>Executive Coaching</i>
<b>Módulo 6</b>	Gestión del talento
<b>Módulo 7</b>	Comunicación estratégica
<b>Módulo 8</b>	Ética y responsabilidad social corporativa
<b>Módulo 9</b>	Transformación de los recursos humanos en la era digital
<b>Módulo 10</b>	Liderazgo, Ética y Responsabilidad Social de las Empresas
<b>Módulo 11</b>	Dirección de Personas y Gestión del Talento
<b>Módulo 12</b>	Dirección Económico-Financiera
<b>Módulo 13</b>	Dirección Comercial y Marketing Estratégico
<b>Módulo 14</b>	<i>Management Directivo</i>





### ¿Dónde, cuándo y cómo se imparte?

TECH ofrece la posibilidad de desarrollar este MBA en Recursos Humanos (CHRO, Chief Human Resources Officer) de manera totalmente online. Durante los 12 meses que dura la especialización, el alumno podrá acceder a todos los contenidos de este programa en cualquier momento, lo que le permitirá autogestionar su tiempo de estudio.

*Una experiencia educativa única, clave y decisiva para impulsar tu desarrollo profesional y dar el salto definitivo.*

**Módulo 1. Dirección estratégica de RR. HH**

- |  |  |  |                                      |
|--|--|--|--------------------------------------|
| 1.1. Evolución de los RR. HH Una visión integrada            | 1.2. Pensamiento estratégico y sistema | 1.3. Planificación y gestión de proyectos del departamento de RR. HH | 1.4. Diseño organizativo estratégico |
| 1.5. Diseño de puestos de trabajo, reclutamiento y selección | 1.6. Liderazgo estratégico             | 1.7. Auditoría y control de la función de RR. HH                     |                                      |

**Módulo 2. Proceso de gestión y administración de RR. HH**

- |                            |                                  |   |  |
|----------------------------|----------------------------------|---|--|
| 2.1. Contratación laboral  | 2.2. Intermediación laboral      | 2.3. Relaciones laborales y tecnologías de la información | 2.4. Despidos y reestructuración de plantillas |
| 2.5. Negociación colectiva | 2.6. Incapacidad laboral y salud | 2.7. Salud y calidad laboral                              |  |

**Módulo 3. Comportamiento organizacional**

- |                             |  |   |   |
|-----------------------------|--|---|---|
| 3.1. Cultura organizacional | 3.2. Estructura de la organización           | 3.3. Dirección de la organización       | 3.4. Comportamiento y cambios organizativos |
| 3.5. Poder y política       | 3.6. Organización del Departamento de RR. HH | 3.7. Las personas en las organizaciones | 3.8. Gestión del conocimiento               |

**Módulo 4. Gestión económica y *Management***

- |  |                             |  |   |
|--|-----------------------------|--|---|
| 4.1. Bases financieras y contables para la gestión de RR. HH | 4.2. Diagnóstico financiero | 4.3. Análisis de la cuenta de pérdidas y ganancias | 4.4. Gestión de la política de compensación |
| 4.5. Compensación y beneficios no económicos                 |                             |  |   |

**Módulo 5. Executive Coaching**

5.1. <i>Neuromanagement</i>	5.2. Autocontrol y autoeficacia	5.3. <i>Coaching</i>	5.4. Psicología positiva
5.5. Dirección e inteligencia emocional	5.6. Empatía y colaboración	5.7. Gestión del tiempo	

**Módulo 6. Gestión del talento**

6.1. Análisis del puesto de trabajo	6.2. Selección, dinámicas de grupo y reclutamiento de RR. HH	6.3. Gestión de recursos humanos por competencias	6.4. Evaluación del rendimiento y gestión del desempeño
6.5. Gestión de la formación	6.6. Gestión del talento	6.7. Innovación en gestión del talento y las personas	6.8. Motivación
6.9. <i>Employer Branding</i>	6.10. Desarrollo de equipos de alto desempeño		

**Módulo 7. Comunicación estratégica**

7.1. Comunicación interpersonal
---------------------------------

**Módulo 8. Ética y responsabilidad social corporativa**

8.1. La función directiva y la RSC	8.2. <i>Corporate Responsibility</i>
------------------------------------	--------------------------------------

**Módulo 9. Transformación de los recursos humanos en la era digital**

9.1. Nuevas formas de organización y nuevas metodologías de trabajo	9.2. Habilidades digitales y <i>Professional Brand</i>	9.3. HR y <i>Data Analysis</i>	9.4. Gestión de personas en la era digital
---	--	--------------------------------	--

**Módulo 10. Liderazgo, Ética y Responsabilidad Social de las Empresas**

**10.1. Globalización y Gobernanza**

- 10.1.1. Gobernanza y Gobierno Corporativo
- 10.1.2. Fundamentos del Gobierno Corporativo en las empresas
- 10.1.3. El Rol del Consejo de Administración en el marco del Gobierno Corporativo

**10.2. Cross Cultural Management**

- 10.2.1. Concepto de *Cross Cultural Management*
- 10.2.2. Aportaciones al Conocimiento de Culturas Nacionales
- 10.2.3. Gestión de la Diversidad

**10.3. Ética empresarial**

- 10.3.1. Ética y Moral
- 10.3.2. Ética Empresarial
- 10.3.3. Liderazgo y ética en las empresas

**10.4. Sostenibilidad**

- 10.4.1. Sostenibilidad y desarrollo sostenible
- 10.4.2. Agenda 2030
- 10.4.3. Las empresas sostenibles

**10.5. Responsabilidad Social de la Empresa**

- 10.5.1. Dimensión internacional de la Responsabilidad Social de las Empresas
- 10.5.2. Implementación de la Responsabilidad Social de la Empresa
- 10.5.3. Impacto y medición de la Responsabilidad Social de la Empresa

**10.6. Sistemas y herramientas de Gestión responsable**

- 10.6.1. RSC: La responsabilidad social corporativa
- 10.6.2. Aspectos esenciales para implantar una estrategia de gestión responsable
- 10.6.3. Pasos para la implantación de un sistema de gestión de responsabilidad social corporativa
- 10.6.4. Herramientas y estándares de la RSC

**10.7. Multinacionales y derechos humanos**

- 10.7.1. Globalización, empresas multinacionales y derechos humanos
- 10.7.2. Empresas multinacionales frente al derecho internacional
- 10.7.3. Instrumentos jurídicos para multinacionales en materia de derechos humanos

**10.8. Entorno legal y *Corporate Governance***

- 10.8.1. Normas internacionales de importación y exportación
- 10.8.2. Propiedad intelectual e industrial
- 10.8.3. Derecho Internacional del Trabajo

**Módulo 11. Dirección de Personas y Gestión del Talento**

**11.1. Dirección Estratégica de personas**

- 11.1.1. Dirección Estratégica y recursos humanos
- 11.1.2. Dirección estratégica de personas

**11.2. Gestión de recursos humanos por competencias**

- 11.2.1. Análisis del potencial
- 11.2.2. Política de retribución
- 11.2.3. Planes de carrera/sucesión

**11.3. Evaluación del rendimiento y gestión del desempeño**

- 11.3.1. La gestión del rendimiento
- 11.3.2. Gestión del desempeño: objetivos y proceso

**11.4. Motivación**

- 11.4.1. La naturaleza de la motivación
- 11.4.2. La teoría de las expectativas
- 11.4.3. Teorías de las necesidades
- 11.4.4. Motivación y compensación económica

**11.5. Gestión del cambio**

- 11.5.1. Gestión del cambio
- 11.5.2. Tipo de procesos de gestión del cambio
- 11.5.3. Etapas o fases en la gestión del cambio

**11.6. Negociación y gestión de conflictos**

- 11.6.1. Negociación
- 11.6.2. Gestión de Conflictos
- 11.6.3. Gestión de Crisis

**Módulo 12. Dirección Económico-Financiera**

**12.1. Entorno Económico**

- 12.1.1. Entorno macroeconómico y el sistema financiero nacional
- 12.1.2. Instituciones financieras
- 12.1.3. Mercados financieros
- 12.1.4. Activos financieros
- 12.1.5. Otros entes del sector financiero

**12.2. Contabilidad Directiva**

- 12.2.1. Conceptos básicos
- 12.2.2. El Activo de la empresa
- 12.2.3. El Pasivo de la empresa
- 12.2.4. El Patrimonio Neto de la empresa
- 12.2.5. La Cuenta de Resultados

**12.3. Sistemas de información y *Business Intelligence***

- 12.3.1. Fundamentos y clasificación
- 12.3.2. Fases y métodos de reparto de costes
- 12.3.3. Elección de centro de costes y efecto

**12.4. Presupuesto y Control de Gestión**

- 12.4.1. El modelo presupuestario
- 12.4.2. El Presupuesto de Capital
- 12.4.3. La Presupuesto de Explotación
- 12.4.4. El Presupuesto de Tesorería
- 12.4.5. Seguimiento del Presupuesto

### 12.5. Dirección Financiera

- 12.5.1. Las decisiones financieras de la empresa
- 12.5.2. El departamento financiero
- 12.5.3. Excedentes de tesorería
- 12.5.4. Riesgos asociados a la dirección financiera
- 12.5.5. Gestión de riesgos de la dirección financiera

### 12.6. Planificación Financiera

- 12.6.1. Definición de la planificación financiera
- 12.6.2. Acciones a efectuar en la planificación financiera
- 12.6.3. Creación y establecimiento de la estrategia empresarial
- 12.6.4. El cuadro *Cash Flow*
- 12.6.5. El cuadro de circulante

### 12.7. Estrategia Financiera Corporativa

- 12.7.1. Estrategia corporativa y fuentes de financiación
- 12.7.2. Productos financieros de financiación empresarial

### 12.8. Financiación Estratégica

- 12.8.1. La autofinanciación
- 12.8.2. Ampliación de fondos propios
- 12.8.3. Recursos Híbridos
- 12.8.4. Financiación a través de intermediarios

### 12.9. Análisis y planificación financiera

- 12.9.1. Análisis del Balance de Situación
- 12.9.2. Análisis de la Cuenta de Resultados
- 12.9.3. Análisis de la Rentabilidad

### 12.10. Análisis y resolución de casos/ problemas

- 12.10.1. Información financiera de Industria de Diseño y Textil, S.A. (INDITEX)

## Módulo 13. Dirección Comercial y Marketing Estratégico

### 13.1. Dirección comercial

- 13.1.1. Marco conceptual de la dirección comercial
- 13.1.2. Estrategia y planificación comercial
- 13.1.3. El rol de los directores comerciales

### 13.2. Marketing

- 13.2.1. Concepto de Marketing
- 13.2.2. Elementos básicos del marketing
- 13.2.3. Actividades de marketing de la empresa

### 13.3. Gestión Estratégica del Marketing

- 13.3.1. Concepto de Marketing estratégico
- 13.3.2. Concepto de planificación estratégica de marketing
- 13.3.3. Etapas del proceso de planificación estratégica de marketing

### 13.4. Marketing digital y comercio electrónico

- 13.4.1. Objetivos del Marketing digital y comercio electrónico
- 13.4.2. Marketing Digital y medios que emplea
- 13.4.3. Comercio electrónico. Contexto general
- 13.4.4. Categorías del comercio electrónico
- 13.4.5. Ventajas y desventajas del *Ecommerce* frente al comercio tradicional

### 13.5. Marketing digital para reforzar la marca

- 13.5.1. Estrategias online para mejorar la reputación de tu marca
- 13.5.2. *Branded Content & Storytelling*

### 13.6. Marketing digital para captar y fidelizar clientes

- 13.6.1. Estrategias de fidelización y vinculación a través de Internet
- 13.6.2. *Visitor Relationship Management*
- 13.6.3. Hipersegmentación

### 13.7. Gestión de campañas digitales

- 13.7.1. ¿Qué es una campaña de publicidad digital?
- 13.7.2. Pasos para lanzar una campaña de marketing online
- 13.7.3. Errores de las campañas de publicidad digital

### 13.8. Estrategia de ventas

- 13.8.1. Estrategia de ventas
- 13.8.2. Métodos de ventas

### 13.9. Comunicación Corporativa

- 13.9.1. Concepto
- 13.9.2. Importancia de la comunicación en la organización
- 13.9.3. Tipo de la comunicación en la organización
- 13.9.4. Funciones de la comunicación en la organización
- 13.9.5. Elementos de la comunicación
- 13.9.6. Problemas de la comunicación
- 13.9.7. Escenarios de la comunicación

### 13.10. Comunicación y reputación digital

- 13.10.1. Reputación online
- 13.10.2. ¿Cómo medir la reputación digital?
- 13.10.3. Herramientas de reputación online
- 13.10.4. Informe de reputación online
- 13.10.5. Branding online



Módulo 14. Management Directivo

**14.1. General Management**

- 14.1.1. Concepto de General Management
- 14.1.2. La acción del Manager General
- 14.1.3. El Director General y sus funciones
- 14.1.4. Transformación del trabajo de la Dirección

**14.2. El directivo y sus funciones. La cultura organizacional y sus enfoques**

- 14.2.1. El directivo y sus funciones. La cultura organizacional y sus enfoques

**14.3. Dirección de operaciones**

- 14.3.1. Importancia de la dirección
- 14.3.2. La cadena de valor
- 14.3.3. Gestión de calidad

**14.4. Oratoria y formación de portavoces**

- 14.4.1. Comunicación interpersonal
- 14.4.2. Habilidades comunicativas e influencia
- 14.4.3. Barreras en la comunicación

**14.5. Herramientas de comunicaciones personales y organizacional**

- 14.5.1. La comunicación interpersonal
- 14.5.2. Herramientas de la comunicación interpersonal
- 14.5.3. La comunicación en la organización
- 14.5.4. Herramientas en la organización

**14.6. Comunicación en situaciones de crisis**

- 14.6.1. Crisis
- 14.6.2. Fases de la crisis
- 14.6.3. Mensajes: contenidos y momentos

**14.7. Preparación de un plan de crisis**

- 14.7.1. Análisis de posibles problemas
- 14.7.2. Planificación
- 14.7.3. Adecuación del personal

**14.8. Inteligencia emocional**

- 14.8.1. Inteligencia emocional y comunicación
- 14.8.2. Asertividad, empatía y escucha activa
- 14.8.3. Autoestima y comunicación emocional



*Una experiencia única, clave y decisiva para impulsar tu desarrollo profesional y dar el salto definitivo”*



07

# Metodología

Este programa de capacitación ofrece una forma diferente de aprender. Nuestra metodología se desarrolla a través de un modo de aprendizaje de forma cíclica: ***el Relearning***.

Este sistema de enseñanza es utilizado, por ejemplo, en las facultades de medicina más prestigiosas del mundo y se ha considerado uno de los más eficaces por publicaciones de gran relevancia como el ***New England Journal of Medicine***.







“

*Descubre el Relearning, un sistema que abandona el aprendizaje lineal convencional para llevarte a través de sistemas cíclicos de enseñanza: una forma de aprender que ha demostrado su enorme eficacia, especialmente en las materias que requieren memorización”*

## TECH Business School emplea el Estudio de Caso para contextualizar todo el contenido

Nuestro programa ofrece un método revolucionario de desarrollo de habilidades y conocimientos. Nuestro objetivo es afianzar competencias en un contexto cambiante, competitivo y de alta exigencia.

“

*Con TECH podrás experimentar una forma de aprender que está moviendo los cimientos de las universidades tradicionales de todo el mundo”*



*Este programa te prepara para afrontar retos empresariales en entornos inciertos y lograr el éxito de tu negocio.*





*Nuestro programa te prepara para afrontar nuevos retos en entornos inciertos y lograr el éxito en tu carrera.*

## Un método de aprendizaje innovador y diferente

El presente programa de TECH es una enseñanza intensiva, creada desde 0 para proponerle al directivo retos y decisiones empresariales de máximo nivel, ya sea en el ámbito nacional o internacional. Gracias a esta metodología se impulsa el crecimiento personal y profesional, dando un paso decisivo para conseguir el éxito. El método del caso, técnica que sienta las bases de este contenido, garantiza que se sigue la realidad económica, social y empresarial más vigente.

“

*Aprenderás, mediante actividades colaborativas y casos reales, la resolución de situaciones complejas en entornos empresariales reales”*

El método del caso ha sido el sistema de aprendizaje más utilizado por las mejores escuelas de negocios del mundo desde que éstas existen. Desarrollado en 1912 para que los estudiantes de Derecho no solo aprendiesen las leyes a base de contenidos teóricos, el método del caso consistió en presentarles situaciones complejas reales para que tomaran decisiones y emitieran juicios de valor fundamentados sobre cómo resolverlas.

En 1924 se estableció como método estándar de enseñanza en Harvard.

Ante una determinada situación, ¿qué debería hacer un profesional? Esta es la pregunta a la que nos enfrentamos en el método del caso, un método de aprendizaje orientado a la acción. A lo largo del programa, los estudiantes se enfrentarán a múltiples casos reales.

Deberán integrar todos sus conocimientos, investigar, argumentar y defender sus ideas y decisiones.

## Relearning Methodology

TECH aúna de forma eficaz la metodología del Estudio de Caso con un sistema de aprendizaje 100% online basado en la reiteración, que combina elementos didácticos diferentes en cada lección.

Potenciamos el Estudio de Caso con el mejor método de enseñanza 100% online: el Relearning.

*Nuestro sistema online te permitirá organizar tu tiempo y tu ritmo de aprendizaje, adaptándolo a tus horarios. Podrás acceder a los contenidos desde cualquier dispositivo fijo o móvil con conexión a internet.*

En TECH aprenderás con una metodología vanguardista concebida para capacitar a los directivos del futuro. Este método, a la vanguardia pedagógica mundial, se denomina Relearning.

Nuestra escuela de negocios es la única en habla hispana licenciada para emplear este exitoso método. En 2019, conseguimos mejorar los niveles de satisfacción global de nuestros alumnos (calidad docente, calidad de los materiales, estructura del curso, objetivos...) con respecto a los indicadores de la mejor universidad online en español.



En nuestro programa, el aprendizaje no es un proceso lineal, sino que sucede en espiral (aprender, desaprender, olvidar y reaprender). Por eso, combinamos cada uno de estos elementos de forma concéntrica. Con esta metodología se han capacitado más de 650.000 graduados universitarios con un éxito sin precedentes en ámbitos tan distintos como la bioquímica, la genética, la cirugía, el derecho internacional, las habilidades directivas, las ciencias del deporte, la filosofía, el derecho, la ingeniería, el periodismo, la historia o los mercados e instrumentos financieros. Todo ello en un entorno de alta exigencia, con un alumnado universitario de un perfil socioeconómico alto y una media de edad de 43,5 años.

*El Relearning te permitirá aprender con menos esfuerzo y más rendimiento, implicándote más en tu especialización, desarrollando el espíritu crítico, la defensa de argumentos y el contraste de opiniones: una ecuación directa al éxito.*

A partir de la última evidencia científica en el ámbito de la neurociencia, no solo sabemos organizar la información, las ideas, las imágenes y los recuerdos, sino que sabemos que el lugar y el contexto donde hemos aprendido algo es fundamental para que seamos capaces de recordarlo y almacenarlo en el hipocampo, para retenerlo en nuestra memoria a largo plazo.

De esta manera, y en lo que se denomina Neurocognitive context-dependent e-learning, los diferentes elementos de nuestro programa están conectados con el contexto donde el participante desarrolla su práctica profesional.



Este programa ofrece los mejores materiales educativos, preparados a conciencia para los profesionales:



#### Material de estudio

Todos los contenidos didácticos son creados por los especialistas que van a impartir el curso, específicamente para él, de manera que el desarrollo didáctico sea realmente específico y concreto.

Estos contenidos son aplicados después al formato audiovisual, para crear el método de trabajo online de TECH. Todo ello, con las técnicas más novedosas que ofrecen piezas de gran calidad en todos y cada uno los materiales que se ponen a disposición del alumno.



#### Clases magistrales

Existe evidencia científica sobre la utilidad de la observación de terceros expertos.

El denominado Learning from an Expert afianza el conocimiento y el recuerdo, y genera seguridad en las futuras decisiones difíciles.



#### Prácticas de habilidades directivas

Realizarán actividades de desarrollo de competencias directivas específicas en cada área temática. Prácticas y dinámicas para adquirir y desarrollar las destrezas y habilidades que un alto directivo precisa desarrollar en el marco de la globalización que vivimos.



#### Lecturas complementarias

Artículos recientes, documentos de consenso y guías internacionales, entre otros. En la biblioteca virtual de TECH el estudiante tendrá acceso a todo lo que necesita para completar su capacitación.





#### Case studies

Completarán una selección de los mejores casos de estudio elegidos expresamente para esta titulación. Casos presentados, analizados y tutorizados por los mejores especialistas en alta dirección del panorama internacional.



#### Resúmenes interactivos

El equipo de TECH presenta los contenidos de manera atractiva y dinámica en píldoras multimedia que incluyen audios, vídeos, imágenes, esquemas y mapas conceptuales con el fin de afianzar el conocimiento. Este exclusivo sistema educativo para la presentación de contenidos multimedia fue premiado por Microsoft como "Caso de éxito en Europa".



#### Testing & Retesting

Se evalúan y reevalúan periódicamente los conocimientos del alumno a lo largo del programa, mediante actividades y ejercicios evaluativos y autoevaluativos para que, de esta manera, el estudiante compruebe cómo va consiguiendo sus metas.





08

# Perfil de nuestros alumnos

El MBA en Recursos Humanos (CHRO, Chief Human Resources Officer) es un programa dirigido a profesionales del área de personal que quieran actualizar sus conocimientos, descubrir nuevas formas de dirección de personas y avanzar en su carrera profesional. Una oportunidad única con la que podrá adquirir la capacitación que necesita para mejorar en su labor diaria.



“

*La gestión de personas requiere de profesionales especializados y con una elevada cualificación. Por ello, en TECH te proponemos la especialización más completa del mercado”*

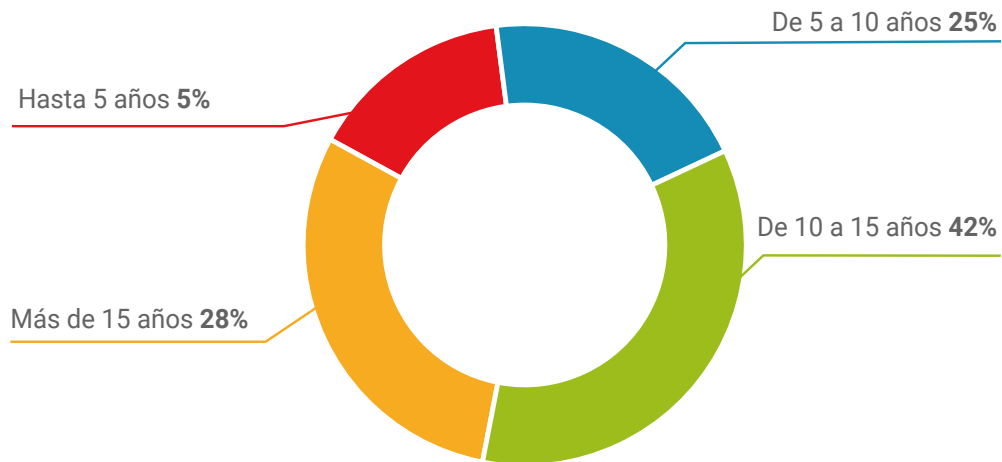
### Edad media

---

Entre **35** y **45** años

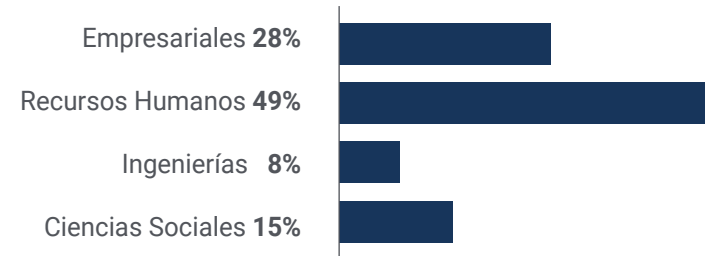
### Años de experiencia

---



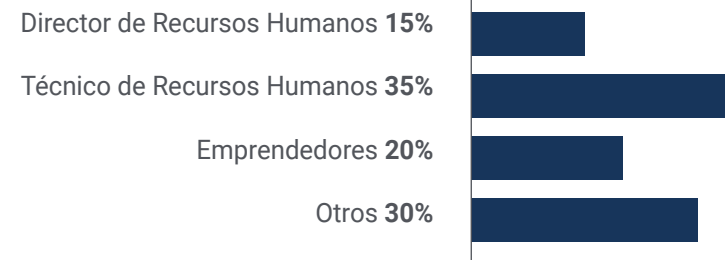
### Formación

---

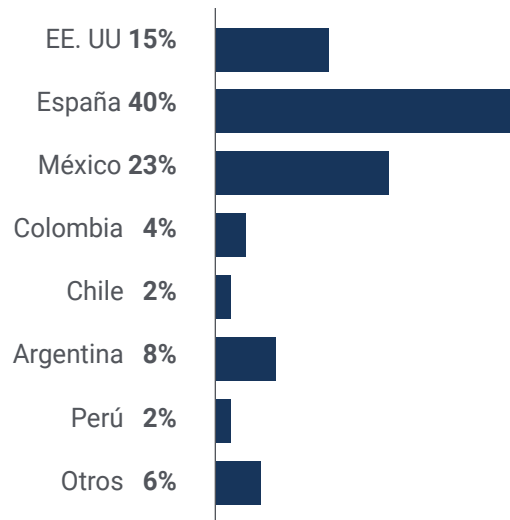


### Perfil académico

---



## Distribución geográfica



## Jaime García

Director de RR. HH

*“Llevaba tiempo buscando una especialización que me permitiera actualizar mis conocimientos sobre la dirección de recursos humanos, con el único objetivo de lograr un ascenso en mi carrera. Sin embargo, los programas que encontraba no eran de mi agrado, ya sea por los contenidos o por su excesivo precio. Por suerte, en TECH encontré todo lo que estaba buscando y he podido dar un cambio drástico en mi profesión”*

09

# Dirección del curso

En nuestra universidad contamos con profesionales especializados en cada área del conocimiento, que vierten en nuestras capacitaciones la experiencia de su trabajo. Un equipo multidisciplinar y con reconocido prestigio que se ha unido para ofrecerte todo su conocimiento en esta materia.





“

*Nuestro equipo docente experto en MBA en Recursos Humanos (CHRO, Chief Human Resources Officer) te ayudará a lograr el éxito en tu profesión”*

## Directora Invitada Internacional

Con más de 20 años de experiencia en el diseño y la dirección de equipos globales de **adquisición de talento**, Jennifer Dove es experta en **contratación y estrategia tecnológica**. A lo largo de su experiencia profesional ha ocupado puestos directivos en varias organizaciones tecnológicas dentro de empresas de la lista **Fortune 50**, como **NBCUniversal** y **Comcast**. Su trayectoria le ha permitido destacar en entornos competitivos y de alto crecimiento.

Como **Vicepresidenta de Adquisición de Talento en Mastercard**, se encarga de supervisar la estrategia y la ejecución de la incorporación de talento, colaborando con los líderes empresariales y los responsables de **Recursos Humanos** para cumplir los objetivos operativos y estratégicos de contratación. En especial, su finalidad es **crear equipos diversos, inclusivos y de alto rendimiento** que impulsen la innovación y el crecimiento de los productos y servicios de la empresa. Además, es experta en el uso de herramientas para atraer y retener a los mejores profesionales de todo el mundo. También se encarga de **amplificar la marca de empleador** y la propuesta de valor de **Mastercard** a través de publicaciones, eventos y redes sociales.

Jennifer Dove ha demostrado su compromiso con el desarrollo profesional continuo, participando activamente en redes de profesionales de **Recursos Humanos** y contribuyendo a la incorporación de numerosos trabajadores a diferentes empresas. Tras obtener su licenciatura en **Comunicación Organizacional** por la Universidad de Miami, ha ocupado cargos directivos de selección de personal en empresas de diversas áreas.

Por otra parte, ha sido reconocida por su habilidad para liderar transformaciones organizacionales, **integrar tecnologías** en los **procesos de reclutamiento** y desarrollar programas de liderazgo que preparan a las instituciones para los desafíos futuros. También ha implementado con éxito programas de **bienestar laboral** que han aumentado significativamente la satisfacción y retención de empleados.



## Dña. Dove, Jennifer

---

- Vicepresidenta de Adquisición de Talentos en Mastercard, Nueva York, Estados Unidos
- Directora de Adquisición de Talentos en NBCUniversal, Nueva York, Estados Unidos
- Responsable de Selección de Personal Comcast
- Directora de Selección de Personal en Rite Hire Advisory
- Vicepresidenta Ejecutiva de la División de Ventas en Ardor NY Real Estate
- Directora de Selección de Personal en Valerie August & Associates
- Ejecutiva de Cuentas en BNC
- Ejecutiva de Cuentas en Vault
- Graduada en Comunicación Organizacional por la Universidad de Miami

“

*Gracias a TECH podrás aprender con los mejores profesionales del mundo”*

## Director Invitado Internacional

Líder tecnológico con décadas de experiencia en las principales multinacionales tecnológicas, Rick Gauthier se ha desarrollado de forma prominente en el campo de los servicios en la nube y mejora de procesos de extremo a extremo. Ha sido reconocido como un líder y responsable de equipos con gran eficiencia, mostrando un talento natural para garantizar un alto nivel de compromiso entre sus trabajadores.

Posee dotes innatas en la estrategia e innovación ejecutiva, desarrollando nuevas ideas y respaldando su éxito con datos de calidad. Su trayectoria en Amazon le ha permitido administrar e integrar los servicios informáticos de la compañía en Estados Unidos. En Microsoft ha liderado un equipo de 104 personas, encargadas de proporcionar infraestructura informática a nivel corporativo y apoyar a departamentos de ingeniería de productos en toda la compañía.

Esta experiencia le ha permitido destacarse como un directivo de alto impacto, con habilidades notables para aumentar la eficiencia, productividad y satisfacción general del cliente.



## D. Gauthier, Rick

---

- Director regional de IT en Amazon, Seattle, Estados Unidos
- Jefe de programas sénior en Amazon
- Vicepresidente de Wimmer Solutions
- Director sénior de servicios de ingeniería productiva en Microsoft
- Titulado en Ciberseguridad por Western Governors University
- Certificado Técnico en *Commercial Diving* por Divers Institute of Technology
- Titulado en Estudios Ambientales por The Evergreen State College

“

*Aprovecha la oportunidad para conocer los últimos avances en esta materia para aplicarla a tu práctica diaria”*



## Director Invitado Internacional

Romi Arman es un reputado experto internacional con más de dos décadas de experiencia en **Transformación Digital, Marketing, Estrategia y Consultoría**. A través de esa extendida trayectoria, ha asumido diferentes riesgos y es un permanente **defensor** de la **innovación** y el **cambio** en la coyuntura empresarial. Con esa experticia, ha colaborado con directores generales y organizaciones corporativas de todas partes del mundo, empujándoles a dejar de lado los modelos tradicionales de negocios. Así, ha contribuido a que compañías como la energética Shell se conviertan en **verdaderos líderes del mercado**, centradas en sus **clientes** y el **mundo digital**.

Las estrategias diseñadas por Arman tienen un impacto latente, ya que han permitido a varias corporaciones **mejorar las experiencias de los consumidores, el personal y los accionistas** por igual. El éxito de este experto es cuantificable a través de métricas tangibles como el **CSAT**, el **compromiso de los empleados** en las instituciones donde ha ejercido y el crecimiento del **indicador financiero EBITDA** en cada una de ellas.

También, en su recorrido profesional ha nutrido y **liderado equipos de alto rendimiento** que, incluso, han recibido galardones por su **potencial transformador**. Con Shell, específicamente, el ejecutivo se ha propuesto siempre superar tres retos: satisfacer las complejas **demandas** de **descarbonización** de los clientes, **apoyar** una “**descarbonización rentable**” y **revisar** un panorama fragmentado de **datos, digital y tecnológico**. Así, sus esfuerzos han evidenciado que para lograr un éxito sostenible es fundamental partir de las necesidades de los consumidores y sentar las bases de la transformación de los procesos, los datos, la tecnología y la cultura.

Por otro lado, el directivo destaca por su dominio de las **aplicaciones empresariales** de la **Inteligencia Artificial**, temática en la que cuenta con un posgrado de la Escuela de Negocios de Londres. Al mismo tiempo, ha acumulado experiencias en **IoT** y el **Salesforce**.



## D. Arman, Romi

---

- Director de Transformación Digital (CDO) en la Corporación Energética Shell, Londres, Reino Unido
- Director Global de Comercio Electrónico y Atención al Cliente en la Corporación Energética Shell
- Gestor Nacional de Cuentas Clave (fabricantes de equipos originales y minoristas de automoción) para Shell en Kuala Lumpur, Malasia
- Consultor Sénior de Gestión (Sector Servicios Financieros) para Accenture desde Singapur
- Licenciado en la Universidad de Leeds
- Posgrado en Aplicaciones Empresariales de la IA para Altos Ejecutivos de la Escuela de Negocios de Londres
- Certificación Profesional en Experiencia del Cliente CCXP
- Curso de Transformación Digital Ejecutiva por IMD

“

*¿Deseas actualizar tus conocimientos con la más alta calidad educativa? TECH te ofrece el contenido más actualizado del mercado académico, diseñado por auténticos expertos de prestigio internacional”*

## Director Invitado Internacional

Manuel Arens es un **experimentado profesional** en el manejo de datos y líder de un equipo altamente cualificado. De hecho, Arens ocupa el cargo de **gerente global de compras** en la división de Infraestructura Técnica y Centros de Datos de Google, empresa en la que ha desarrollado la mayor parte de su carrera profesional. Con base en Mountain View, California, ha proporcionado soluciones para los desafíos operativos del gigante tecnológico, tales como la **integridad de los datos maestros**, las **actualizaciones de datos de proveedores** y la **priorización** de los mismos. Ha liderado la planificación de la cadena de suministro de centros de datos y la evaluación de riesgos del proveedor, generando mejoras en el proceso y la gestión de flujos de trabajo que han resultado en ahorros de costos significativos.

Con más de una década de trabajo proporcionando soluciones digitales y liderazgo para empresas en diversas industrias, tiene una amplia experiencia en todos los aspectos de la prestación de soluciones estratégicas, incluyendo **Marketing**, **análisis de medios**, **medición** y **atribución**. De hecho, ha recibido varios reconocimientos por su labor, entre ellos el **Premio al Liderazgo BIM**, el **Premio a la Liderazgo Search**, **Premio al Programa de Generación de Leads de Exportación** y el **Premio al Mejor Modelo de Ventas de EMEA**.

Asimismo, Arens se desempeñó como **Gerente de Ventas** en Dublín, Irlanda. En este puesto, construyó un equipo de 4 a 14 miembros en tres años y lideró al equipo de ventas para lograr resultados y colaborar bien entre sí y con equipos interfuncionales. También ejerció como **Analista Sénior** de Industria, en Hamburgo, Alemania, creando storylines para más de 150 clientes utilizando herramientas internas y de terceros para apoyar el análisis. Desarrolló y redactó informes en profundidad para demostrar su dominio del tema, incluyendo la comprensión de los **factores macroeconómicos y políticos/regulatorios** que afectan la adopción y difusión de la tecnología.

También ha liderado equipos en empresas como **Eaton**, **Airbus** y **Siemens**, en los que adquirió valiosa experiencia en gestión de cuentas y cadena de suministro. Destaca especialmente su labor para superar continuamente las expectativas mediante la **construcción de valiosas relaciones con los clientes** y **trabajar de forma fluida con personas en todos los niveles de una organización**, incluyendo stakeholders, gestión, miembros del equipo y clientes. Su enfoque impulsado por los datos y su capacidad para desarrollar soluciones innovadoras y escalables para los desafíos de la industria lo han convertido en un líder prominente en su campo.



## D. Arens, Manuel

---

- Gerente Global de Compras en Google, Mountain View, Estados Unidos
- Responsable principal de Análisis y Tecnología B2B en Google, Estados Unidos
- Director de ventas en Google, Irlanda
- Analista Industrial Sénior en Google, Alemania
- Gestor de cuentas en Google, Irlanda
- Accounts Payable en Eaton, Reino Unido
- Gestor de Cadena de Suministro en Airbus, Alemania

“

*¡Apuesta por TECH! Podrás acceder a los mejores materiales didácticos, a la vanguardia tecnológica y educativa, implementados por reconocidos especialistas de renombre internacional en la materia”*

## Director Invitado Internacional

Andrea La Sala es un experimentado ejecutivo del Marketing cuyos proyectos han tenido un **significativo impacto** en el entorno de la Moda. A lo largo de su exitosa carrera ha desarrollado disímiles tareas relacionadas con **Productos, Merchandising y Comunicación**. Todo ello, ligado a marcas de prestigio como **Giorgio Armani, Dolce&Gabbana, Calvin Klein**, entre otras.

Los resultados de este directivo de **alto perfil internacional** han estado vinculados a su probada capacidad para **sintetizar información** en marcos claros y ejecutar **acciones concretas** alineadas a objetivos **empresariales específicos**. Además, es reconocido por su **proactividad y adaptación a ritmos acelerados** de trabajo. A todo ello, este experto adiciona una **fuerte conciencia comercial, visión de mercado** y una **auténtica pasión** por los productos.

Como **Director Global de Marca y Merchandising** en **Giorgio Armani**, ha supervisado disímiles **estrategias de Marketing** para ropas y accesorios. Asimismo, sus tácticas han estado centradas en el **ámbito minorista** y las **necesidades y el comportamiento del consumidor**. Desde este puesto, La Sala también ha sido responsable de configurar la comercialización de productos en diferentes mercados, actuando como **jefe de equipo** en los **departamentos de Diseño, Comunicación y Ventas**.

Por otro lado, en empresas como **Calvin Klein** o el **Gruppo Coin**, ha emprendido proyectos para impulsar la **estructura, el desarrollo y la comercialización** de diferentes colecciones. A su vez, ha sido encargado de crear **calendarios eficaces** para las **campañas** de compra y venta. Igualmente, ha tenido bajo su dirección los **términos, costes, procesos y plazos de entrega** de diferentes operaciones.

Estas experiencias han convertido a Andrea La Sala en uno de los principales y más cualificados **líderes corporativos** de la **Moda** y el **Lujo**. Una alta capacidad directiva con la que ha logrado implementar de manera eficaz el **posicionamiento positivo** de diferentes marcas y redefinir sus indicadores clave de rendimiento (KPI).





## D. La Sala, Andrea

---

- ♦ Director Global de Marca y Merchandising Armani Exchange en Giorgio Armani, Milán, Italia
- ♦ Director de Merchandising en Calvin Klein
- ♦ Responsable de Marca en Gruppo Coin
- ♦ Brand Manager en Dolce&Gabbana
- ♦ Brand Manager en Sergio Tacchini S.p.A.
- ♦ Analista de Mercado en Fastweb
- ♦ Graduado de Business and Economics en la Università degli Studi del Piemonte Orientale

“

*Los profesionales más cualificados y experimentados a nivel internacional te esperan en TECH para ofrecerte una enseñanza de primer nivel, actualizada y basada en la última evidencia científica. ¿A qué esperas para matricularte?”*

## Director Invitado Internacional

Mick Gram es sinónimo de innovación y excelencia en el campo de la **Inteligencia Empresarial** a nivel internacional. Su exitosa carrera se vincula a puestos de liderazgo en multinacionales como **Walmart** y **Red Bull**. Asimismo, este experto destaca por su visión para **identificar tecnologías emergentes** que, a largo plazo, alcanzan un impacto imperecedero en el entorno corporativo.

Por otro lado, el ejecutivo es considerado un **pionero** en el **empleo de técnicas de visualización de datos** que simplificaron conjuntos complejos, haciéndolos accesibles y facilitadores de la toma de decisiones. Esta habilidad se convirtió en el pilar de su perfil profesional, transformándolo en un deseado activo para muchas organizaciones que apostaban por **recopilar información** y **generar acciones** concretas a partir de ellos.

Uno de sus proyectos más destacados de los últimos años ha sido la **plataforma Walmart Data Cafe**, la más grande de su tipo en el mundo que está anclada en la nube destinada al **análisis de Big Data**. Además, ha desempeñado el cargo de **Director de Business Intelligence** en **Red Bull**, abarcando áreas como **Ventas, Distribución, Marketing y Operaciones de Cadena de Suministro**. Su equipo fue reconocido recientemente por su innovación constante en cuanto al uso de la nueva API de Walmart Luminare para **insights** de Compradores y Canales.

En cuanto a su formación, el directivo cuenta con varios **Másteres** y estudios de posgrado en centros de prestigio como la **Universidad de Berkeley**, en Estados Unidos, y la **Universidad de Copenhague**, en Dinamarca. A través de esa actualización continua, el experto ha alcanzado competencias de vanguardia. Así, ha llegado a ser considerado un **líder nato** de la **nueva economía mundial**, centrada en el impulso de los datos y sus posibilidades infinitas.



## D. Gram, Mick

---

- Director de *Business Intelligence* y Análisis en Red Bull, Los Ángeles, Estados Unidos
- Arquitecto de soluciones de *Business Intelligence* para Walmart Data Cafe
- Consultor independiente de *Business Intelligence* y *Data Science*
- Director de *Business Intelligence* en Capgemini
- Analista Jefe en Nordea
- Consultor Jefe de *Business Intelligence* para SAS
- Executive Education en IA y Machine Learning en UC Berkeley College of Engineering
- MBA Executive en e-commerce en la Universidad de Copenhague
- Licenciatura y Máster en Matemáticas y Estadística en la Universidad de Copenhague

“

*¡Estudia en la mejor universidad online del mundo según Forbes! En este MBA tendrás acceso a una amplia biblioteca de recursos multimedia, elaborados por reconocidos docentes de relevancia internacional”*

## Director Invitado Internacional

Scott Stevenson es un distinguido experto del sector del **Marketing Digital** que, por más de 19 años, ha estado ligado a una de las compañías más poderosas de la industria del entretenimiento, **Warner Bros. Discovery**. En este rol, ha tenido un papel fundamental en la **supervisión de logística y flujos de trabajos creativos** en diversas plataformas digitales, incluyendo redes sociales, búsqueda, *display* y medios lineales.

El liderazgo de este ejecutivo ha sido crucial para impulsar **estrategias de producción en medios pagados**, lo que ha resultado en una notable **mejora** en las **tasas de conversión** de su empresa. Al mismo tiempo, ha asumido otros roles, como el de Director de Servicios de Marketing y Gerente de Tráfico en la misma multinacional durante su antigua gerencia.

A su vez, Stevenson ha estado ligado a la distribución global de videojuegos y **campañas de propiedad digital**. También, fue el responsable de introducir estrategias operativas relacionadas con la formación, finalización y entrega de contenido de sonido e imagen para **comerciales de televisión y trailers**.

Por otro lado, el experto posee una Licenciatura en Telecomunicaciones de la Universidad de Florida y un Máster en Escritura Creativa de la Universidad de California, lo que demuestra su destreza en **comunicación y narración**. Además, ha participado en la Escuela de Desarrollo Profesional de la Universidad de Harvard en programas de vanguardia sobre el uso de la **Inteligencia Artificial** en los **negocios**. Así, su perfil profesional se erige como uno de los más relevantes en el campo actual del **Marketing** y los **Medios Digitales**.



## D. Stevenson, Scott

---

- Director de Marketing Digital en Warner Bros. Discovery, Burbank, Estados Unidos
- Gerente de Tráfico en Warner Bros. Entertainment
- Máster en Escritura Creativa de la Universidad de California
- Licenciatura en Telecomunicaciones de la Universidad de Florida

“

*¡Alcanza tus objetivos académicos y profesionales con los expertos mejor cualificados del mundo! Los docentes de este MBA te guiarán durante todo el proceso de aprendizaje”*



## Director Invitado Internacional

El Doctor Eric Nyquist es un destacado profesional en el ámbito **deportivo internacional**, que ha construido una carrera impresionante, destacando por su **liderazgo estratégico** y su capacidad para impulsar el cambio y la **innovación** en **organizaciones deportivas** de primer nivel.

De hecho, ha desempeñado roles de alto cargo, como el de **Director de Comunicaciones e Impacto** en **NASCAR**, con sede en **Florida, Estados Unidos**. Con muchos años de experiencia a sus espaldas en esta entidad, el Doctor Nyquist también ha ocupado varios puestos de liderazgo, incluyendo **Vicepresidente Sénior de Desarrollo Estratégico** y **Director General de Asuntos Comerciales**, gestionando más de una docena de disciplinas que van desde el **desarrollo estratégico** hasta el **Marketing de entretenimiento**.

Asimismo, Nyquist ha dejado una marca significativa en las **franquicias deportivas** más importantes de Chicago. Como **Vicepresidente Ejecutivo** de las franquicias de los **Chicago Bulls** y los **Chicago White Sox** ha demostrado su capacidad para impulsar el **éxito empresarial y estratégico** en el mundo del **deporte profesional**.

Finalmente, cabe destacar que inició su carrera en el **ámbito deportivo** mientras trabajaba en Nueva York como **analista estratégico principal** para Roger Goodell en la **Liga Nacional de Fútbol (NFL)** y, anteriormente, como **Pasante Jurídico** en la **Federación de Fútbol de Estados Unidos**.



## D. Nyquist, Eric

---

- Director de Comunicaciones e Impacto en NASCAR, Florida, Estados Unidos
- Vicepresidente Sénior de Desarrollo Estratégico en NASCAR
- Vicepresidente de Planificación Estratégica en NASCAR
- Director General de Asuntos Comerciales en NASCAR
- Vicepresidente Ejecutivo en las Franquicias Chicago White Sox
- Vicepresidente Ejecutivo en las Franquicias Chicago Bulls
- Gerente de Planificación Empresarial en la Liga Nacional de Fútbol (NFL)
- Asuntos Comerciales/Pasante Jurídico en la Federación de Fútbol de Estados Unidos
- Doctor en Derecho por la Universidad de Chicago
- Máster en Administración de Empresas-MBA por la Escuela de Negocios Booth de la Universidad de Chicago
- Licenciado en Economía Internacional por Carleton College

“

*Gracias a esta titulación universitaria, 100% online, podrás compaginar el estudio con tus obligaciones diarias, de la mano de los mayores expertos internacionales en el campo de tu interés. ¡Inscríbete ya!”*

## Dirección



### **D. González Ferrer, Óliver**

- ♦ Director de Planificación Estratégica de Professional Recruitment en ManpowerGroup
- ♦ Director de Comunicación - Planificación Estratégica de Proyectos en Trabajando.com
- ♦ Responsable de Marketing y Comunicación en Trabajando.com
- ♦ Sociólogo en el Cabildo de Fuerteventura
- ♦ Máster en Publicidad y Comunicación por la Universidad Pontificia Comillas
- ♦ Licenciado en Sociología en la Universidad de la Laguna

## Profesores

### Dña. Olmos Otero, Leire

- ◆ HR Manager en Sea & Ports MGM
- ◆ HR Manager en Marguisa Shipping Lines
- ◆ Técnico de RRHH en Prodemsa Asesores Legales y Tributarios
- ◆ Máster en Asesoría Jurídico-Laboral
- ◆ Diplomada en Relaciones Laborales por la Universidad Rey Juan Carlos

### D. Caparrós Jiménez, Javier

- ◆ Responsable de Reclutamiento Profesional en ManpowerGroup
- ◆ Director Internacional en HR Consulting en Universia
- ◆ Director General en Selección en Hay Group
- ◆ Director de Grandes cuentas - Área Manager en Ajilon
- ◆ Máster en Práctica Jurídica en Colex
- ◆ Licenciado en Derecho por la Universidad Autónoma de Madrid

### Dña. Cañas García, Ana

- ◆ Jefe de Personal Interino en Jotelulu
- ◆ Socia-consultora y coordinadora del área de Talento Digital en Coherentis
- ◆ Consultora de Talento Digital en Talenttics
- ◆ Consultora de reclutamiento internacional en Grupo Binternational
- ◆ Consultora de Selección en ARG Human Resources Advisor
- ◆ Licenciada en Derecho por la Universidad Carlos III
- ◆ Diplomada en Relaciones Laborales por la Universidad Carlos III

### Dña. Lago Burgos, Iria

- ◆ Responsable de Comunicación en Grupo Obremo
- ◆ Comunicación, Marketing y Eventos en Inno&acción
- ◆ Coordinadora en Comunicación Corporativa y Marketing en Trabajando.com
- ◆ Social Media Manager & Content Creator at MaDI
- ◆ Protocolo Avanzado en Communication, Marketing and Protocol
- ◆ Licenciada en Periodismo por la Universidad Carlos III

### Dra. Ruíz Rodríguez, Raquel

- ◆ Directora en Rétate Consultora Escuela Talento y Ciencia
- ◆ Colaboradora en la Radio en Rompiendo las Reglas
- ◆ Directora de Desarrollo de Carreras Profesionales
- ◆ HR Manager en Bureau Veritas
- ◆ Doctorado en Liderazgo Empresarial por la Universidad Rey Juan Carlos
- ◆ Máster oficial de Neuromanagement en la Universidad Rey Juan Carlos
- ◆ Máster nivel oro en Coaching en el IEC
- ◆ Máster en Recursos Humanos en IMF
- ◆ Licenciada en Relaciones Laborales en la Universidad de Valencia

# 10

## Impacto para tu carrera

Somos conscientes de que cursar un programa de estas características supone una gran inversión económica, profesional y, por supuesto, personal. El objetivo final de llevar a cabo este gran esfuerzo debe ser el de conseguir crecer profesionalmente. Y, con nosotros, encontrarás grandes posibilidades de conseguirlo. Para ello, contamos con la ecuación perfecta para una especialización de calidad: un temario altamente actualizado y unos profesionales docentes de referencia internacional. Sin duda, una oportunidad única que te ayudará a dar un impulso a tu carrera en poco tiempo.







“

*Nuestro reto es generar un cambio positivo en tu trayectoria profesional y por ello, nos implicamos al máximo para ayudarte a conseguirlo”*

## ¿Estás preparado para dar el salto? Una excelente mejora profesional te espera.

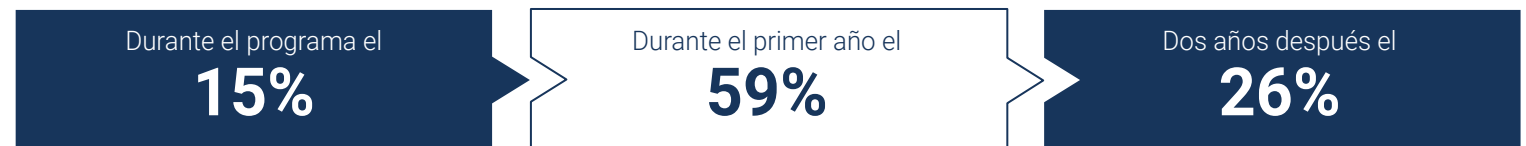
El MBA en Recursos Humanos (CHRO, Chief Human Resources Officer) de TECH es un programa intensivo que lo preparará para afrontar los retos y decisiones empresariales en la selección, remuneración, motivación y gestión estratégica de personas, tanto en el ámbito nacional como internacional. Su objetivo principal es favorecer su crecimiento personal y profesional, y ayudarle a conseguir el éxito.

Si quiere superarse a sí mismo, conseguir un cambio positivo a nivel profesional y relacionarse con los mejores, este es su sitio.

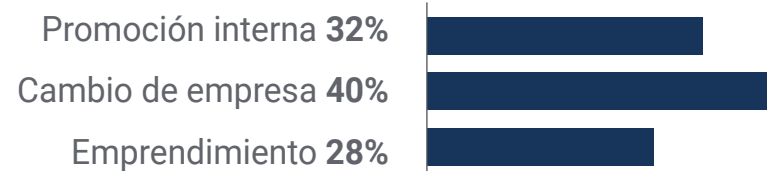
*Si buscas una mejora a nivel profesional debes esforzarte por ampliar tus habilidades directivas. En TECH encontrarás todo lo que buscas para superarte a ti mismo.*

*Gracias a la realización de nuestro Máster Título Propio podrás dar un impulso a tu profesión en poco tiempo.*

### Momento del cambio



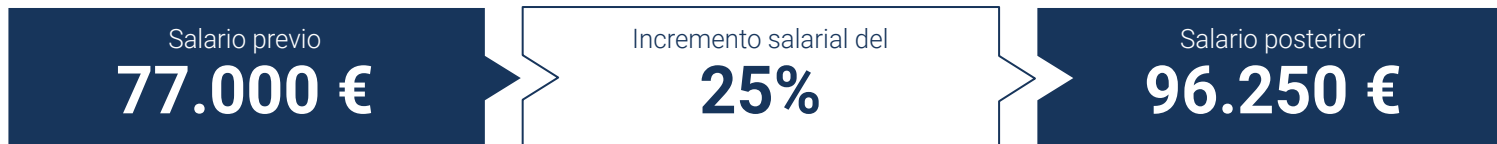
### Tipo de cambio



## Mejora salarial

---

La realización de este programa supone para nuestros alumnos un incremento salarial de más del **25%**



11

# Beneficios para tu empresa

El MBA en Recursos Humanos (CHRO, Chief Human Resources Officer) contribuye a elevar el talento de la organización a su máximo potencial mediante la especialización de líderes de alto nivel. Por ello, su realización supone una posibilidad indispensable para los encargados de gestionar el capital humano de la compañía, no solo a nivel profesional, sino también para acceder a una red de contactos potente en la que encontrar futuros socios profesionales, clientes o proveedores.





“

*Tu papel como directivo será indispensable para llevar a tu negocio a cumplir sus objetivos”*



Desarrollar y retener el talento en las empresas es la mejor inversión a largo plazo.

01

### Crecimiento del talento y del capital intelectual

Aportarás a la empresa nuevos conceptos, estrategias y perspectivas que pueden provocar cambios relevantes en la organización.

---

02

### Retención de directivos de alto potencial evitando la fuga de talentos

Este programa refuerza el vínculo de la empresa con el directivo y abre nuevas vías de crecimiento profesional dentro de la misma.

03

### Construcción de agentes de cambio

Serás capaz de tomar decisiones en momentos de incertidumbre y crisis, ayudando a la organización a superar los obstáculos.

---

04

### Incremento de las posibilidades de expansión internacional

Gracias a este programa, la empresa entrará en contacto con los principales mercados de la economía mundial.

05

### **Desarrollo de proyectos propios**

Podrás trabajar en un proyecto real o desarrollar nuevos proyectos en el ámbito de I+D o de desarrollo de negocio de su compañía.

---

06

### **Aumento de la competitividad**

Este programa dotará a los profesionales de las competencias necesarias para asumir los nuevos desafíos e impulsar así la organización.

12

# Titulación

Este MBA en Recursos Humanos (CHRO, Chief Human Resources Officer) garantiza, además de la capacitación más rigurosa y actualizada, el acceso a un título de Máster Propio expedido por TECH Universidad Tecnológica.





“

*Supera con éxito este programa y recibe tu titulación universitaria sin desplazamientos ni farragosos trámites”*



Este **MBA en Dirección Financiera (CFO, Chief Financial Officer)** contiene el programa más completo y actualizado del mercado.

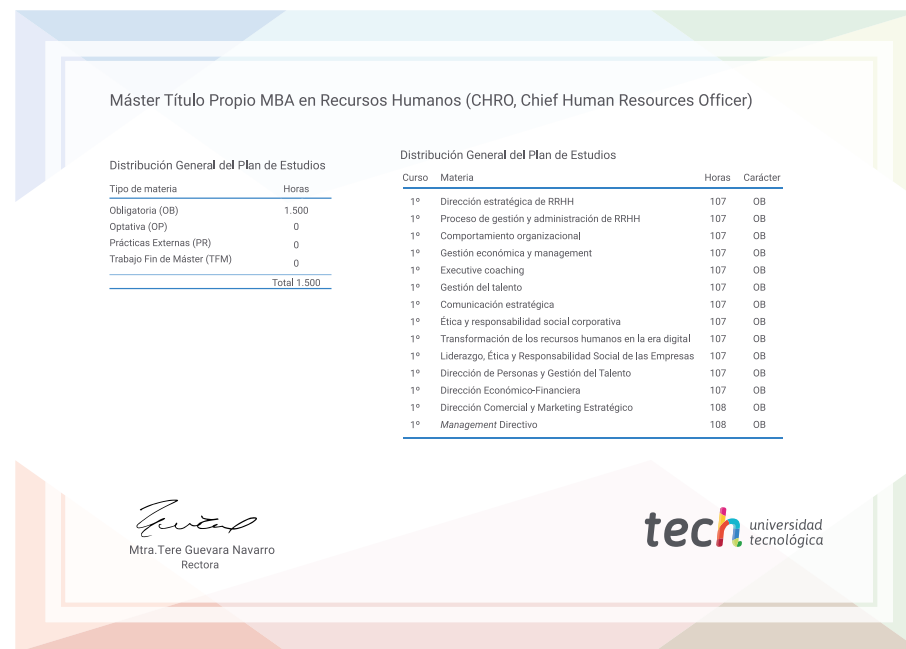
Tras la superación de la evaluación, el alumno recibirá por correo postal\* con acuse de recibo su correspondiente título de **Máster Propio emitido** por **TECH Universidad Tecnológica**.

El título expedido por **TECH Universidad Tecnológica** expresará la calificación que haya obtenido en el Máster Título Propio, y reunirá los requisitos comúnmente exigidos por las bolsas de trabajo, oposiciones y comités evaluadores de carreras profesionales.

Título: **Máster Título Propio MBA en Recursos Humanos (CHRO, Chief Human Resources Officer)**

Modalidad: **online**

Duración: **12 meses**



\*Apostilla de La Haya. En caso de que el alumno solicite que su título en papel recabe la Apostilla de La Haya, TECH EDUCATION realizará las gestiones oportunas para su obtención, con un coste adicional.





**Máster Título Propio**  
MBA en Recursos Humanos  
(CHRO, Chief Human  
Resources Officer)

- » Modalidad: **online**
- » Duración: **12 meses**
- » Titulación: **TECH Universidad Tecnológica**
- » Horario: **a tu ritmo**
- » Exámenes: **online**

# Máster Título Propio

## MBA en Recursos Humanos

### (CHRO, Chief Human Resources Officer)