

# Máster Título Propio

## Economía y Estadística Aplicada a la Empresa

**M E E A E**



## Máster Título Propio Economía y Estadística Aplicada a la Empresa

- » Modalidad: **online**
- » Duración: **12 meses**
- » Titulación: **TECH Global University**
- » Acreditación: **60 ECTS**
- » Horario: **a tu ritmo**
- » Exámenes: **online**
- » Dirigido a: **Licenciados, Diplomados o Graduados Universitarios, profesionales en el campo de las Ciencias Empresariales, que quieran profundizar en sus conocimientos en este ámbito**

Acceso web: [www.techtitute.com/escuela-de-negocios/master/master-economia-estadistica-aplicada-empresa](http://www.techtitute.com/escuela-de-negocios/master/master-economia-estadistica-aplicada-empresa)

# Índice

01	02	03	04
Bienvenida	¿Por qué estudiar en TECH?	¿Por qué nuestro programa?	Objetivos
<hr/>	<hr/>	<hr/>	<hr/>
<i>pág. 4</i>	<i>pág. 6</i>	<i>pág. 10</i>	<i>pág. 14</i>
	05	06	07
	Competencias	Estructura y contenido	Metodología
	<hr/>	<hr/>	<hr/>
	<i>pág. 20</i>	<i>pág. 26</i>	<i>pág. 42</i>
	08	09	10
	Perfil de nuestros alumnos	Impacto para tu carrera	Beneficios para tu empresa
	<hr/>	<hr/>	<hr/>
	<i>pág. 50</i>	<i>pág. 54</i>	<i>pág. 58</i>
			11
			Titulación
			<hr/>
			<i>pág. 62</i>

# 01 Bienvenida

En un mundo donde los recursos son limitados, pero las oportunidades infinitas, conocer en profundidad el funcionamiento de la economía como medio para repartir los bienes dentro de las empresas es fundamental, pues permite realizar una gestión óptima de la organización a la misma vez que se responde a las necesidades de los consumidores. Esto es exactamente en lo que abordará este máster de TECH, donde se realizará un análisis exhaustivo de la importancia y el funcionamiento de la economía y la estadística en la empresa y cómo estas disciplinas juegan un papel fundamental en el desarrollo y consolidación de la organización. Estos conocimientos serán la principal baza del profesional a la hora de insertarse en un sector empresarial cada vez más demandantes de expertos que puedan realizar un análisis exhaustivo de la economía, tanto a nivel interno, como externo.





“

*TECH pone en tu mano el compendio de contenidos más completos del sector con un solo fin: capacitarte para ejercer dentro de empresas de todos los sectores teniendo un pleno conocimiento del funcionamiento de su economía”*

02

# ¿Por qué estudiar en TECH?

TECH es la mayor escuela de negocio 100% online del mundo. Se trata de una Escuela de Negocios de élite, con un modelo de máxima exigencia académica. Un centro de alto rendimiento internacional y de entrenamiento intensivo en habilidades directivas.



“

*TECH es una universidad de vanguardia tecnológica, que pone todos sus recursos al alcance del alumno para ayudarlo a alcanzar el éxito empresarial”*

## En TECH Global University



### Innovación

La universidad ofrece un modelo de aprendizaje en línea que combina la última tecnología educativa con el máximo rigor pedagógico. Un método único con el mayor reconocimiento internacional que aportará las claves para que el alumno pueda desarrollarse en un mundo en constante cambio, donde la innovación debe ser la apuesta esencial de todo empresario.

“Caso de Éxito Microsoft Europa” por incorporar en los programas un novedoso sistema de multivideo interactivo.



### Máxima exigencia

El criterio de admisión de TECH no es económico. No se necesita realizar una gran inversión para estudiar en esta universidad. Eso sí, para titularse en TECH, se podrán a prueba los límites de inteligencia y capacidad del alumno. El listón académico de esta institución es muy alto...

**95%**

de los alumnos de TECH finaliza sus estudios con éxito



### Networking

En TECH participan profesionales de todos los países del mundo, de tal manera que el alumno podrá crear una gran red de contactos útil para su futuro.

**+100.000**

directivos capacitados cada año

**+200**

nacionalidades distintas



### Empowerment

El alumno crecerá de la mano de las mejores empresas y de profesionales de gran prestigio e influencia. TECH ha desarrollado alianzas estratégicas y una valiosa red de contactos con los principales actores económicos de los 7 continentes.

**+500**

acuerdos de colaboración con las mejores empresas



### Talento

Este programa es una propuesta única para sacar a la luz el talento del estudiante en el ámbito empresarial. Una oportunidad con la que podrá dar a conocer sus inquietudes y su visión de negocio.

TECH ayuda al alumno a enseñar al mundo su talento al finalizar este programa.



### Contexto Multicultural

Estudiando en TECH el alumno podrá disfrutar de una experiencia única. Estudiará en un contexto multicultural. En un programa con visión global, gracias al cual podrá conocer la forma de trabajar en diferentes lugares del mundo, recopilando la información más novedosa y que mejor se adapta a su idea de negocio.

Los alumnos de TECH provienen de más de 200 nacionalidades.



TECH busca la excelencia y, para ello, cuenta con una serie de características que hacen de esta una universidad única:



### Análisis

---

En TECH se explora el lado crítico del alumno, su capacidad de cuestionarse las cosas, sus competencias en resolución de problemas y sus habilidades interpersonales.



### Excelencia académica

---

En TECH se pone al alcance del alumno la mejor metodología de aprendizaje online. La universidad combina el método *Relearning* (metodología de aprendizaje de posgrado con mejor valoración internacional) con el Estudio de Caso. Tradición y vanguardia en un difícil equilibrio, y en el contexto del más exigente itinerario académico.



### Economía de escala

---

TECH es la universidad online más grande del mundo. Tiene un portfolio de más de 10.000 posgrados universitarios. Y en la nueva economía, **volumen + tecnología = precio disruptivo**. De esta manera, se asegura de que estudiar no resulte tan costoso como en otra universidad.



### Aprende con los mejores

---

El equipo docente de TECH explica en las aulas lo que le ha llevado al éxito en sus empresas, trabajando desde un contexto real, vivo y dinámico. Docentes que se implican al máximo para ofrecer una especialización de calidad que permita al alumno avanzar en su carrera y lograr destacar en el ámbito empresarial.

Profesores de 20 nacionalidades diferentes.



*En TECH tendrás acceso a los análisis de casos más rigurosos y actualizados del panorama académico*

03

# ¿Por qué nuestro programa?

Realizar el programa de TECH supone multiplicar las posibilidades de alcanzar el éxito profesional en el ámbito de la alta dirección empresarial.

Es todo un reto que implica esfuerzo y dedicación, pero que abre las puertas a un futuro prometedor. El alumno aprenderá de la mano del mejor equipo docente y con la metodología educativa más flexible y novedosa.



“

*Contamos con el más prestigioso cuadro docente y el temario más completo del mercado, lo que nos permite ofrecerte una capacitación de alto nivel académico”*

Este programa aportará multitud de ventajas laborales y personales, entre ellas las siguientes:

01

### **Dar un impulso definitivo a la carrera del alumno**

Estudiando en TECH el alumno podrá tomar las riendas de su futuro y desarrollar todo su potencial. Con la realización de este programa adquirirá las competencias necesarias para lograr un cambio positivo en su carrera en poco tiempo.

*El 70% de los participantes de esta especialización logra un cambio positivo en su carrera en menos de 2 años.*

02

### **Desarrollar una visión estratégica y global de la empresa**

TECH ofrece una profunda visión de dirección general para entender cómo afecta cada decisión a las distintas áreas funcionales de la empresa.

*Nuestra visión global de la empresa mejorará tu visión estratégica.*

03

### **Consolidar al alumno en la alta gestión empresarial**

Estudiar en TECH supone abrir las puertas de hacia panorama profesional de gran envergadura para que el alumno se posicione como directivo de alto nivel, con una amplia visión del entorno internacional.

*Trabajarás más de 100 casos reales de alta dirección.*

04

### **Asumir nuevas responsabilidades**

Durante el programa se muestran las últimas tendencias, avances y estrategias, para que el alumno pueda llevar a cabo su labor profesional en un entorno cambiante.

*El 45% de los alumnos consigue ascender en su puesto de trabajo por promoción interna.*

05

### Acceso a una potente red de contactos

TECH interrelaciona a sus alumnos para maximizar las oportunidades. Estudiantes con las mismas inquietudes y ganas de crecer. Así, se podrán compartir socios, clientes o proveedores.

*Encontrarás una red de contactos imprescindible para tu desarrollo profesional.*

06

### Desarrollar proyectos de empresa de una forma rigurosa

El alumno obtendrá una profunda visión estratégica que le ayudará a desarrollar su propio proyecto, teniendo en cuenta las diferentes áreas de la empresa.

*El 20% de nuestros alumnos desarrolla su propia idea de negocio.*

07

### Mejorar soft skills y habilidades directivas

TECH ayuda al estudiante a aplicar y desarrollar los conocimientos adquiridos y mejorar en sus habilidades interpersonales para ser un líder que marque la diferencia.

*Mejora tus habilidades de comunicación y liderazgo y da un impulso a tu profesión.*

08

### Formar parte de una comunidad exclusiva

El alumno formará parte de una comunidad de directivos de élite, grandes empresas, instituciones de renombre y profesores cualificados procedentes de las universidades más prestigiosas del mundo: la comunidad TECH Global University.

*Te damos la oportunidad de especializarte con un equipo de profesores de reputación internacional.*

# 04 Objetivos

Los objetivos de este programa se basan en paliar las necesidades de especialización de los profesionales de las Ciencias Empresariales en el campo de la economía y la estadística en las organizaciones. En este sentido, se han establecido, de forma realista, una capacitación completa y óptima para llevar al alumno a la excelencia académica e impulsarlo para que consiga una progresión eficiente en su carrera profesional. Por todo esto, esta capacitación será para el alumno un viaje de crecimiento tanto personal como profesional que le llevará hasta la calidad máxima en su intervención como experto en creación de empresas.



“

*Tus objetivos son los nuestros y, por ello,  
ponemos todas nuestras herramientas a tu  
disposición para ayudarte a conseguirlos”*

Tus objetivos son los nuestros.

Trabajamos conjuntamente para ayudarte a conseguirlos.

El Máster en Economía y Estadística Aplicada a la Empresa capacitará al alumno para:

01

Conocer la forma correcta de administrar y gestionar empresas de todos los tamaños y sectores

04

Entender en profundidad los fundamentos que rigen la microeconomía y la macroeconomía

02

Tener una visión global del funcionamiento de la economía a nivel mundial



03

Saber aplicar y trabajar con las matemáticas empresariales

05

Saber trabajar con la estadística descriptiva y las probabilidades



06

Entender qué son las Tecnologías de la Información y la Comunicación y su importancia para las empresas

08

Conocer los fundamentos de la administración de empresas a partir de la descripción de sus elementos, su entorno, función y organización

09

Contar con los elementos necesarios para una toma de decisiones asertiva

07

Saber analizar el funcionamiento global de la econometría

10

Entender el ámbito de la dirección y administración



11

Conocer los fundamentos de la oferta, la demanda y las preferencias del mercado

14

Reconocer los conceptos básicos de la estadística y la probabilidad

12

Conocer los elementos básicos que conforman las matemáticas empresariales tales como: álgebra lineal y matricial, matrices, transposición matricial, cálculo, inversión matricial, sistemas de ecuaciones



13

Entender los usos, las diferentes técnicas y métodos matemáticos existentes dentro del marco financiero de la empresa

15

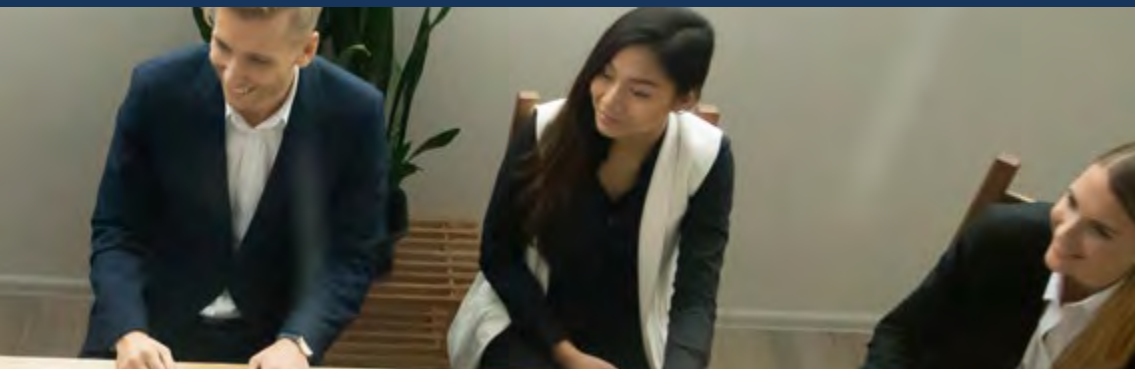
Aplicar los distintos métodos de selección, agrupamiento y presentación de datos

16

Diseñar y seleccionar muestras identificando los medios, técnicas e instrumentos de registro de información

18

Entender la estructura del sistema financiero español



19

Comprender la interacción del sistema financiero español en relación con el internacional

17

Interpretar las características, funciones y tipologías de los diversos sistemas de tecnologías de la información

20

Entender los cambios en la demanda interior y extranjera

# 05 Competencias

Después de superar las evaluaciones del Máster Título Propio en Economía y Estadística Aplicada a la Empresa, el profesional habrá adquirido las competencias necesarias para una praxis de calidad y actualizada en base a la metodología didáctica más innovadora.



“

*Este programa te permitirá adquirir las competencias necesarias para ser más brillante en tu labor diaria”*

01

Entender los fundamentos económicos

02

Tener una visión crítica de la problemática económica nacional e internacional

03

Identificar las variables básicas de la microeconomía, tales como: intervención pública, externalidades y bienes públicos, teoría de juegos estáticos y dinámicos

04

Integrar los efectos de las variables microeconómicas dentro del entorno empresarial



05

Analizar las teorías económicas mediante métodos de estimación, cálculos o por intervalos y contrastes de hipótesis tanto paramétricos como no paramétricos

06

Llevar a cabo evaluaciones políticas económicas del gobierno de un país

07

Obtener predicciones sobre la economía de un país

08

Analizar información económica



09

Intervenir en escenarios tecnológicos para el desarrollo de procesos formativos adaptables al nuevo contexto

10

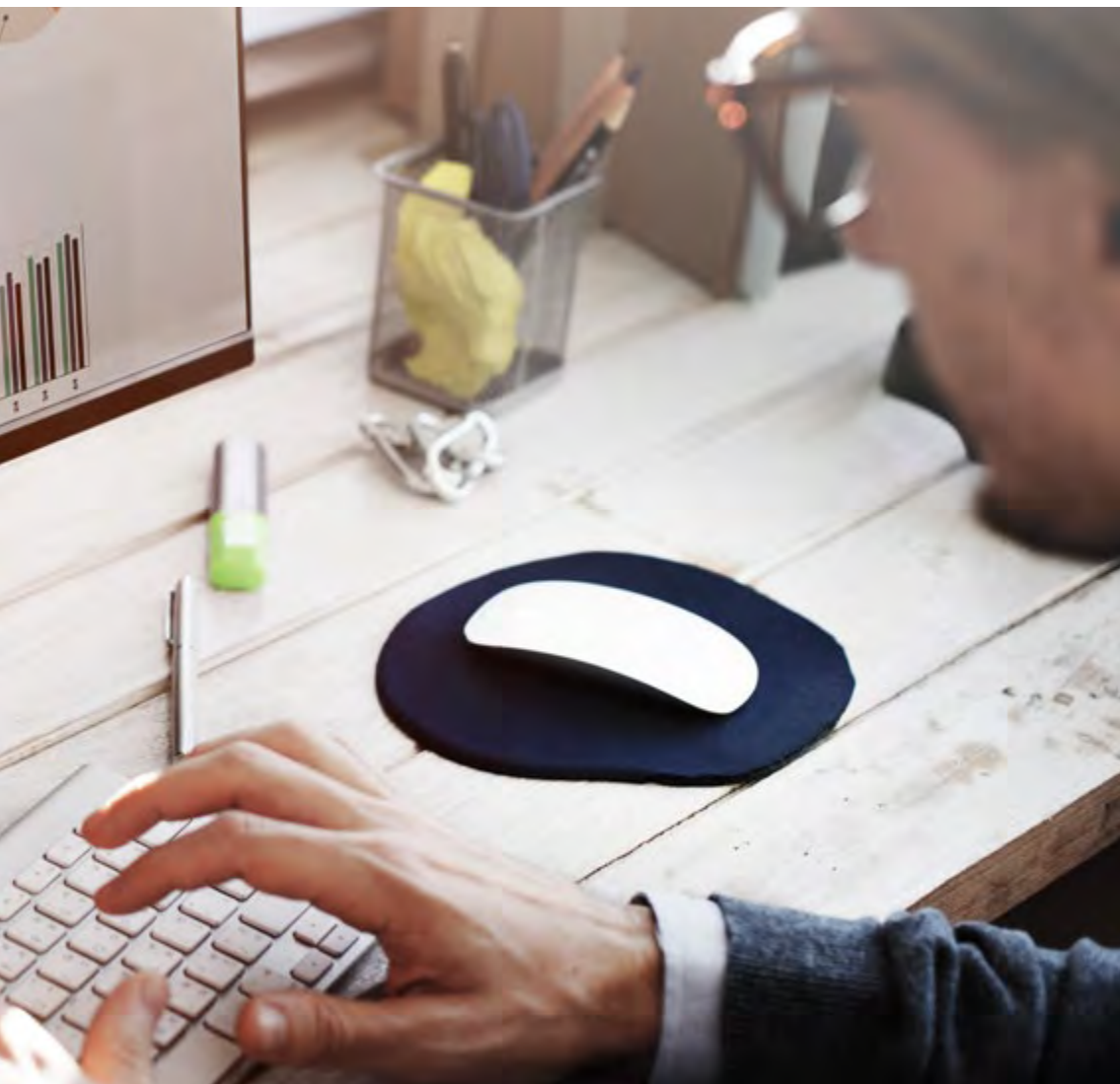
Explicar los objetivos de la macroeconomía y los instrumentos de la política económica

11

Explicar el uso y el impacto de éstos dentro de los mercados de bienes y los mercados financieros







12

Aplicar los diversos modelos de distribución de probabilidad y estadística para una correcta toma de decisiones en relación a la situación de la empresa

13

Manejar los resultados de las inversiones acuerdo a políticas de la empresa y la economía del país

14

Aplicar las técnicas y métodos propios de las matemáticas dentro del marco financiero de la empresa

06

# Estructura y contenido

El temario de este Máster Título Propio ha sido diseñado y creado por un equipo de expertos en la materia para responder, de manera específica, a las necesidades de los profesionales de las ciencias empresariales. Este compendio de contenidos además ha sido creado con una perspectiva centrada en los aprendizajes aplicados, que permita al profesional intervenir con éxito a través de una visión amplia y conectada con el entorno real de la profesión. Así, este temario se convertirá en la principal baza del alumno a la hora de insertarse con éxito dentro de un mercado laboral que cada vez demanda más profesionales especialistas en economía y estadística empresarial.



“

*El temario más completo del mercado con un solo fin: especializar a los mejores directivos de empresas”*

## Plan de estudios

La economía, entendida como la ciencia que estudia la distribución de los recursos escasos entre los miembros de una sociedad para la satisfacción de sus necesidades, es un aspecto crucial a la hora de conseguir un buen desarrollo empresarial. Pero, en un mundo donde los recursos son limitados, y las necesidades de la población son cambiantes e infinitas, es crucial poder realizar una repartición correcta de los bienes como medio para responder a los requerimientos de los usuarios. Es aquí donde la economía ayuda y juega un papel crucial en el desarrollo y consolidación de las empresas a lo largo de todo el mundo.

Siendo plenamente conscientes de esto, los profesionales de TECH han diseñado este completísimo Máster Título Propio en Economía y Estadística Aplicada a la Empresa que nace con el objetivo de capacitar a los profesionales de las ciencias empresariales para que sean capaces de realizar un profundo análisis de la economía empresarial y, a través de las herramientas que ofrece la estadística, conseguir datos que ayuden a entender hacia donde se dirige la organización y los cambios o pasos a seguir para conseguir un crecimiento óptimo.

Así, lo largo este programa, el alumno analizará multitud de casos prácticos que le permitirán entender en profundidad el funcionamiento de la economía y la estadística en las organizaciones. Esta completa inmersión en situaciones reales le otorgarán una visión más completa y efectiva del panorama empresarial actual a nivel global, y le ayudarán a comprender que el comportamiento de los clientes en entornos presenciales y digitales, donde entender su forma de consumir será el principal aliado del directivo a la hora de establecer estrategias exitosas.

Este programa ha sido creado para permitir al alumnado adquirir los conocimientos necesarios en esta materia, de una manera intensiva y eficiente. Una ocasión para mejorar su capacitación, con la comodidad del método online más eficaz del mercado docente. De esta forma, TECH brinda la oportunidad de incorporar los conocimientos de esta área al currículum académico de los alumnos.

Este Programa se desarrolla a lo largo de 12 meses y se imparte totalmente online.

**Módulo 1** Administración de empresas: introducción y organización

**Módulo 2** Introducción a la economía

**Módulo 3** Matemáticas empresariales

**Módulo 4** Microeconomía

**Módulo 5** Estadística I

**Módulo 6** Introducción a las TIC

**Módulo 7** Economía española y mundial

**Módulo 8** Macroeconomía

**Módulo 9** Estadística II

**Módulo 10** Econometría



### ¿Dónde, cuándo y cómo se imparte?

TECH ofrece la posibilidad de desarrollar este Máster Título Propio en Economía y Estadística Aplicada a la Empresa de manera totalmente online. Durante los 12 meses que dura la especialización, el alumno podrá acceder a todos los contenidos de este programa en cualquier momento, lo que le permitirá autogestionar su tiempo de estudio.

*Una experiencia educativa única, clave y decisiva para impulsar tu desarrollo profesional y dar el salto definitivo.*

**Módulo 1. Administración de empresas: introducción y organización**

<p><b>1.1. La empresa y sus elementos</b></p> <p>1.1.1. El concepto de empresa</p> <p>1.1.2. Funciones y clasificaciones de objetivos empresariales</p> <p>1.1.3. El empresariado</p> <p>1.1.4. Tipos de empresa</p>	<p><b>1.2. La empresa como sistema</b></p> <p>1.2.1. Conceptos del sistema</p> <p>1.2.2. Los modelos</p> <p>1.2.3. Subsistema de la empresa</p> <p>1.2.4. Subsistema de valores</p>	<p><b>1.3. El entorno de la empresa</b></p> <p>1.3.1. Entorno y valor</p> <p>1.3.2. Entorno general</p> <p>1.3.3. Entorno específico</p> <p>1.3.4. Herramientas de análisis</p>	<p><b>1.4. La función directiva</b></p> <p>1.4.1. Conceptos básicos</p> <p>1.4.2. ¿Qué es dirigir?</p> <p>1.4.3. La toma de decisiones</p> <p>1.4.4. El liderazgo</p>
<p><b>1.5. La planificación empresarial</b></p> <p>1.5.1. Plan empresarial</p> <p>1.5.2. Elementos de la planificación</p> <p>1.5.3. Etapas</p> <p>1.5.4. Herramientas de planificación</p>	<p><b>1.6. El control empresarial</b></p> <p>1.6.1. Conceptos, tipos y terminología</p> <p>1.6.2. Control de gestión</p> <p>1.6.3. Control de calidad</p> <p>1.6.4. Cuadro de mando integral</p>	<p><b>1.7. La organización empresarial</b></p> <p>1.7.1. Conceptos básicos</p> <p>1.7.2. Estructura organizativa</p> <p>1.7.3. Dimensiones culturales</p> <p>1.7.4. Modelos estructurales</p>	<p><b>1.8. Dirección de recursos humanos</b></p> <p>1.8.1. Motivación</p> <p>1.8.2. Reclutamiento y selección</p> <p>1.8.3. Formación del personal</p> <p>1.8.4. Evaluación del rendimiento</p>
<p><b>1.9. Elementos del marketing y finanzas</b></p> <p>1.9.1. Concepto y etapas</p> <p>1.9.2. Marketing y mercados</p> <p>1.9.3. Marketing estratégico</p> <p>1.9.4. Relación y sinergias</p>			

**Módulo 2. Introducción a la economía**

<p><b>2.1. Introducción a la oferta, la demanda, el equilibrio y cambios en el mercado</b></p> <p>2.1.1. Economía: principios y definiciones</p> <p>2.1.1.1. Principios a la economía y conceptos</p> <p>2.1.1.2. Micro y macro economía</p> <p>2.1.1.3. La escasez de recursos</p> <p>2.1.1.4. Modelos básicos de la economía</p> <p>2.1.2. El coste de oportunidad</p> <p>2.1.2.1. Análisis</p> <p>2.1.2.2. Valor actual neto</p> <p>2.1.3. El punto de equilibrio</p> <p>2.1.3.1. Concepto</p> <p>2.1.3.2. Tipos de coste</p> <p>2.1.3.3. Cálculo y resultados</p>	<p><b>2.2. La demanda, la oferta y las preferencias del mercado</b></p> <p>2.2.1. Mercados y tipos de mercado</p> <p>2.2.1.1. Concepto de mercado</p> <p>2.2.1.2. Tipos de mercado</p> <p>2.2.1.3. Naturaleza de los productos</p> <p>2.2.2. Demanda de mercado</p> <p>2.2.2.1. Definición y conceptualización</p> <p>2.2.2.2. Determinantes de la demanda</p> <p>2.2.3. Oferta de mercado</p> <p>2.2.3.1. Definición y conceptualización</p> <p>2.2.3.2. Determinantes de la oferta</p> <p>2.2.3.3. La influencia de la competencia</p> <p>2.2.4. Equilibrio y estática</p> <p>2.2.4.1. Estática comparativa</p> <p>2.2.4.2. Funciones de la estática comparativa</p> <p>2.2.4.3. El equilibrio económico</p> <p>2.2.4.4. El equilibrio dinámico</p>	<p><b>2.3. La restricción presupuestaria y el equilibrio del consumidor</b></p> <p>2.3.1. Restricción presupuestaria y desplazamientos</p> <p>2.3.1.1. Concepto</p> <p>2.3.1.2. Pendiente de la recta de balance</p> <p>2.3.1.3. Movimientos en la recta del balance</p> <p>2.3.2. Elección óptima</p> <p>2.3.2.1. Concepto</p> <p>2.3.2.2. Curva de indiferencia</p> <p>2.3.2.3. Función de utilidad</p> <p>2.3.3. Elección óptima</p> <p>2.3.3.1. Concepto</p> <p>2.3.3.2. Curva de indiferencia</p> <p>2.3.3.3. Función de utilidad</p>	<p><b>2.4. El excedente del consumidor y del productor. La eficiencia del equilibrio competitivo</b></p> <p>2.4.1. Excedente del consumidor y productor</p> <p>2.4.1.1. Ley de rendimientos decrecientes</p> <p>2.4.1.2. Curva de la oferta y la demanda</p> <p>2.4.1.3. Utilidad marginal creciente y decreciente</p> <p>2.4.2. La eficiencia del equilibrio competitivo</p> <p>2.4.2.1. Concepto</p> <p>2.4.2.2. Las condiciones matemáticas de equilibrio a corto plazo</p> <p>2.4.2.3. Las condiciones matemáticas de equilibrio competitivo a largo plazo</p>
---	---	--	--

<p><b>2.5. Precios máximos y mínimos, el efecto de un impuesto indirecto</b></p> <p>2.5.1. Precios máximos y mínimos 2.5.1.1. Conceptualización 2.5.1.2. Precio máximo 2.5.1.3. Precio mínimo</p> <p>2.5.2. Efecto de un impuesto indirecto 2.5.2.1. Definición y conceptos más importantes 2.5.2.2. Incidencia legal y económica 2.5.2.3. Análisis de la incidencia económica</p>	<p><b>2.6. Elasticidad del precio de la demanda y factores determinantes de la elasticidad</b></p> <p>2.6.1. Elasticidad en el precio de la demanda 2.6.1.1. Conceptos 2.6.1.2. Factores que determinan la elasticidad precio de la demanda 2.6.1.3. Ingreso total y elasticidad</p> <p>2.6.2. Resumen de los tipos de elasticidad 2.6.2.1. Perfectamente o infinitamente elástica 2.6.2.2. Perfectamente o infinitamente inelástica 2.6.2.3. Mayor y menor a 1 2.6.2.4. Igual a 0</p>	<p><b>2.7. Elasticidad de la demanda cruzada y su cálculo analítico</b></p> <p>2.7.1. Elasticidad cruzada 2.7.1.1. Contexto 2.7.1.2. Conceptos y definiciones 2.7.1.3. Bienes sustitutos y bienes independientes</p> <p>2.7.2. Cálculo analítico 2.7.2.1. Fórmula 2.7.2.2. Cálculo y ejemplos</p>	<p><b>2.8. La función de producción y rendimientos</b></p> <p>2.8.1. La función de producción 2.8.1.1. Supuestos básicos 2.8.1.2. Producción total 2.8.1.3. Producción media 2.8.1.4. Producción marginal</p> <p>2.8.2. Ley de rendimientos decrecientes 2.8.2.1. Concepto 2.8.2.2. Gráfica e interpretaciones 2.8.2.3. Rendimientos a escala</p>
<p><b>2.9. Los costes a corto plazo y a largo plazo</b></p> <p>2.9.1. Funciones de costes 2.9.1.1. Definiciones y conceptos 2.9.1.2. Los costes de la empresa 2.9.1.3. Formulación y representaciones</p> <p>2.9.2. Costes a corto plazo 2.9.2.1. Concepto y definiciones 2.9.2.2. Tipos de costes a corto plazo 2.9.2.3. Formulación</p> <p>2.9.3. Costes a largo plazo 2.9.3.1. Concepto y definiciones 2.9.3.2. Tipos de costes a largo plazo 2.9.3.3. Formulación</p>	<p><b>2.10. Magnitudes básicas de la economía</b></p> <p>2.10.1. La actividad económica 2.10.1.1. Conceptualización 2.10.1.2. El crecimiento económico 2.10.1.3. Sector público 2.10.1.4. Objetivos generales</p> <p>2.10.2. Índices de precios e indicadores de mercados 2.10.2.1. Conceptualización 2.10.2.2. Índices simples y complejos 2.10.2.3. PIB nominal 2.10.2.4. PIB real</p> <p>2.10.3. Flujo circular de la renta 2.10.3.1. Conceptualización 2.10.3.2. Tipos de flujo: real y monetario 2.10.3.3. Intervención del sector público</p>	<p><b>2.11. Políticas monetarias</b></p> <p>2.11.1. El dinero y su circulación 2.11.1.1. Conceptualización y objetivos 2.11.1.2. La demanda de dinero 2.11.1.3. Circulación del dinero</p> <p>2.11.2. Equilibrio en el mercado de dinero y políticas monetarias 2.11.2.1. Equilibrios en el mercado 2.11.2.2. Operaciones en mercado abierto 2.11.2.3. Política monetaria convencional y no convencional</p>	<p><b>2.12. Estructuras y tipos de mercado</b></p> <p>2.12.1. Estructuras de mercado 2.12.1.1. Concepto de mercado 2.12.1.2. Competencia perfecta e imperfecta 2.12.1.3. Monopolio 2.12.1.4. Oligopolio y duopolio 2.12.1.5. Monopsonio 2.12.1.6. Oligopsonio</p>
<p><b>2.13. Mercados no competitivos</b></p> <p>2.13.1. Competencia mercado monopolístico 2.13.1.1. Concepto de monopolio 2.13.1.2. Coste social del monopolio 2.13.1.3. Discriminación de precios</p> <p>2.13.2. Competencia mercado oligopolio 2.13.2.1. Concepto de oligopolio 2.13.2.2. Diferentes tipos de oligopolios</p>	<p><b>2.14. Modelo de la oferta y demanda agregada</b></p> <p>2.14.1. La demanda agregada 2.14.1.1. Concepto 2.14.1.2. Bases de cálculo 2.14.1.3. Curva de la demanda agregada</p> <p>2.14.2. El multiplicador keynesiano 2.14.2.1. Concepto 2.14.2.2. Efectos provocados por el multiplicador 2.14.2.3. Bases de cálculo</p> <p>2.14.3. La oferta agregada 2.14.3.1. Concepto 2.14.3.2. Factores 2.14.3.3. Variaciones</p>	<p><b>2.15. Relaciones económicas internacionales</b></p> <p>2.15.1. Comercio internacional 2.15.1.1. Conceptos básicos 2.15.1.2. Tipo de cambio y relación real de intercambio 2.15.1.3. Instrumentos de política comercial</p> <p>2.15.2. Balanza de pagos y teorías del tipo de cambio 2.15.2.1. La balanza de pagos 2.15.2.2. Teorías del tipo de cambio</p>	

Módulo 3. Matemáticas empresariales

<p><b>3.1. Elementos básicos del álgebra lineal y matricial</b></p> <p>3.1.1. El espacio vectorial de <math>\mathbb{R}^n</math>, funciones y variables</p> <p>3.1.1.1. Representación gráfica de conjuntos de <math>\mathbb{R}</math></p> <p>3.1.1.2. Conceptos básicos de funciones reales de varias variables. Operaciones con funciones</p>	<p>3.1.1.3. Clases de funciones</p> <p>3.1.1.4. Teorema de Weirtrass</p> <p>3.1.2. Optimización con restricciones de desiguales</p> <p>3.1.2.1. El método gráfico de dos variables</p> <p>3.1.3. Clases de funciones</p> <p>3.1.3.1. Variables separadas</p> <p>3.1.3.2. Variables polinómicas</p> <p>3.1.3.3. Racionales</p> <p>3.1.3.4. Formas cuadráticas</p>	<p><b>3.2. Matrices: tipos, conceptos y operaciones</b></p> <p>3.2.1. Definiciones básicas</p> <p>3.2.1.1. Matriz de orden <math>m \times n</math></p> <p>3.2.1.2. Matrices cuadradas</p> <p>3.2.1.3. Matriz identidad</p>	<p>3.2.2. Operaciones con matrices</p> <p>3.2.2.1. Suma de matrices</p> <p>3.2.2.2. Producto de un número real por una matriz</p> <p>3.2.2.3. Producto de matrices</p>
<p><b>3.3. Transposición matricial</b></p> <p>3.3.1. Matriz diagonalizable</p> <p>3.3.2. Propiedades de la transposición de matrices</p> <p>3.3.2.1. Propiedad involutiva</p>	<p><b>3.4. Determinantes: cálculo y definición</b></p> <p>3.4.1. Concepto de determinantes</p> <p>3.4.1.1. Definición de determinantes</p> <p>3.4.1.2. Matriz cuadrada de orden 2,3 y superior a 3</p>	<p>3.4.2. Matrices triangulares</p> <p>3.4.2.1. Cálculo de la matriz triangular</p> <p>3.4.2.2. Cálculo de la matriz cuadrada no triangular</p> <p>3.4.3. Propiedades de los determinantes</p> <p>3.4.3.1. Simplificación de cálculos</p> <p>3.4.3.2. Cálculo, en cualquier caso</p>	<p><b>3.5. La inversión matricial</b></p> <p>3.5.1. Propiedades de la inversión matricial</p> <p>3.5.1.1. Concepto de inversión</p> <p>3.5.1.2. Definiciones y conceptos básicos asociados</p>
<p>3.5.2. Cálculo de la inversión matricial</p> <p>3.5.2.1. Métodos y cálculo</p> <p>3.5.2.2. Excepciones y ejemplos</p> <p>3.5.3. Expresión y ecuación matricial</p> <p>3.5.3.1. Expresión matricial</p> <p>3.5.3.2. Ecuación matricial</p>	<p><b>3.6. Resolución de sistemas de ecuaciones</b></p> <p>3.6.1. Ecuaciones lineales</p> <p>3.6.1.1. Discusión del sistema. Teorema de Rouché-Fobenius</p> <p>3.6.1.2. Regla de Cramer: resolución del sistema</p> <p>3.6.1.3. Los sistemas homogéneos</p>	<p>3.6.2. Espacios vectoriales</p> <p>3.6.2.1. Propiedades del espacio vectorial</p> <p>3.6.2.2. Combinación lineal de vectores</p> <p>3.6.2.3. Dependencia e independencia lineales</p> <p>3.6.2.4. Coordenadas de un vector</p> <p>3.6.2.5. Teorema de las bases</p>	<p><b>3.7. Formas cuadráticas</b></p> <p>3.7.1. Concepto y definición de las formas cuadráticas</p> <p>3.7.2. Matrices cuadráticas</p> <p>3.7.2.1. Ley de inercia de las formas cuadráticas</p> <p>3.7.2.2. Estudio del signo por auto-valores</p> <p>3.7.2.3. Estudio del signo por menores</p>



<p><b>3.8. Funciones de una variable</b></p> <p>3.8.1. Análisis del comportamiento de una magnitud</p> <p>3.8.1.1. Análisis local</p> <p>3.8.1.2. Continuidad</p> <p>3.8.1.3. Continuidad restringida</p>	<p><b>3.9. Límites de funciones, dominio e imagen en funciones reales</b></p> <p>3.9.1. Funciones de varias variables</p> <p>3.9.1.1. Vectorial de varias variables</p> <p>3.9.2. Dominio de una función</p> <p>3.9.2.1. Concepto y aplicaciones</p> <p>3.9.3. Límites de funciones</p> <p>3.9.3.1. Límites de una función en un punto</p>	<p>3.9.3.2. Límites laterales de una función</p> <p>3.9.3.3. Límites de funciones racionales</p> <p>3.9.4. La indeterminación</p> <p>3.9.4.1. Indeterminación en funciones con raíces</p> <p>3.9.4.2. Indeterminación 0/0</p> <p>3.9.5. Dominio e imagen de una función</p> <p>3.9.5.1. Concepto y características</p> <p>3.9.5.2. Cálculo del dominio e imagen</p>	<p><b>3.10. Derivadas: análisis de comportamientos</b></p> <p>3.10.1. Derivadas de una función en un punto</p> <p>3.10.1.1. Concepto y características</p> <p>3.10.1.2. Interpretación geométrica</p>
<p>3.10.2. Reglas de derivación</p> <p>3.10.2.1. Derivación de una constante</p> <p>3.10.2.2. Derivación de una suma o una diferenciación</p> <p>3.10.2.3. Derivación de un producto</p> <p>3.10.2.4. Derivación de la opuesta</p> <p>3.10.2.5. Derivación de la compuesta</p>	<p><b>3.11. Aplicaciones derivadas al estudio de funciones</b></p> <p>3.11.1. Propiedades de las funciones derivables</p> <p>3.11.2. Valoración de magnitudes económicas</p> <p>3.11.3. Diferenciabilidad</p>	<p><b>3.12. Optimización de funciones de varias variables</b></p> <p>3.12.1. Optimización de funciones</p> <p>3.12.1.1. Optimización con restricciones de igualdad</p> <p>3.12.1.2. Puntos críticos</p> <p>3.12.1.3. Extremos relativos</p>	<p>3.12.2. Funciones convexas y cóncavas</p> <p>3.12.2.1. Propiedades de las funciones convexas y cóncavas</p> <p>3.12.2.2. Puntos de inflexión</p> <p>3.12.2.3. Crecimiento y decrecimiento</p>
<p><b>3.13. Integrales indefinidas</b></p> <p>3.13.1. Primitiva e integral indefinida</p> <p>3.13.1.1. Conceptos básicos</p> <p>3.13.1.2. Métodos de cálculo</p> <p>3.13.2. Integrales inmediatas</p> <p>3.13.2.1. Propiedades de las integrales inmediatas</p> <p>3.13.3. Métodos de integración</p> <p>3.13.3.1. Integrales racionales</p>	<p><b>3.14. Integrales definidas</b></p> <p>3.14.1. Teorema de Barrow</p> <p>3.14.1.1. Definición del teorema</p> <p>3.14.1.2. Bases de cálculo</p> <p>3.14.1.3. Aplicaciones del teorema</p>	<p>3.14.2. Corte de curvas en integrales definidas</p> <p>3.14.2.1. Concepto del corte de curvas</p> <p>3.14.2.2. Bases de cálculo y estudio de las operaciones</p> <p>3.14.2.3. Aplicaciones del cálculo de corte de curvas</p>	<p>3.14.3. Teorema de la media</p> <p>3.14.3.1. Concepto teorema y del intervalo cerrado</p> <p>3.14.3.2. Bases de cálculo y estudio de las operaciones</p> <p>3.14.3.3. Aplicaciones del teorema</p>

Módulo 4. Microeconomía

<p><b>4.1. Microeconomía: bienestar y tipología de fallos de mercado</b></p> <p>4.1.1. Microeconomía 4.1.1.1. Principios de la microeconomía y conceptos 4.1.1.2. La producción</p>	<p>4.1.2. Bienestar y tipología de fallos 4.1.2.1. Concepto del bienestar 4.1.2.2. Valor actual neto 4.1.2.3. Tipología de fallos, limitaciones en el mercado</p>	<p><b>4.2. Intervención pública. Externalidades y bienes públicos</b></p> <p>4.2.1. Intervención pública 4.2.1.1. La existencia de bienes públicos 4.2.1.2. La intervención del estado</p>	<p>4.2.2. Externalidades 4.2.2.1. Costes internos 4.2.2.2. Costes externos, externalidad negativa 4.2.2.3. Beneficio externo 4.2.2.4. Política medioambiental</p>
<p><b>4.3. Teoría de juegos estáticos: representación normal, racionalidad e información</b></p> <p>4.3.1. Teoría de juegos estáticos 4.3.1.1. Concepto 4.3.1.2. Representación 4.3.1.3. Aplicaciones</p>	<p>4.3.2. Tipos de juegos estáticos 4.3.2.1. Simétricos y asimétricos 4.3.2.2. Otros tipos 4.3.3. Historia de la teoría de juegos</p>	<p><b>4.4. Teoría de juegos dinámicos: representación extensiva, información perfecta e imperfecta</b></p> <p>4.4.1. Representación en forma extensiva 4.4.1.1. De la forma extensiva a la forma normal: la estrategia</p>	<p>4.4.2. Introducción hacia atrás y equilibrio de Nash perfecto en sub-juegos 4.4.2.1. Racionalidad secuencial y equilibrio de Nash 4.4.2.2. Procedimiento de introducción hacia atrás 4.4.2.3. Sub-juegos con información perfecta 4.4.3. El modelo de duopolio de Stackelberg 4.4.3.1. Concepto 4.4.3.2. Aplicaciones</p>
<p><b>4.5. Características y modelos del oligopolio</b></p> <p>4.5.1. Características de un oligopolio 4.5.1.1. Conceptualización 4.5.1.2. Diferencias con el monopolio 4.5.1.3. Interdependencia empresarial</p>	<p>4.5.2. Modelos del oligopolio 4.5.2.1. Diferenciado 4.5.2.2. Concentrado 4.5.2.3. Duopolios 4.5.3. Barreras de ingreso al mercado 4.5.3.1. Prácticas oligopólicas 4.5.3.2. Causas y consecuencias</p>	<p><b>4.6. El sector público y los oligopolios</b></p> <p>4.6.1. Diferentes modelos 4.6.1.1. Modelo de Cournot 4.6.1.2. Modelo de Stackelberg 4.6.2. El sector público 4.6.2.1. Sectores públicos e innovación 4.6.2.2. Fallos en el sector 4.6.2.3. Oligopolios mundiales</p>	<p><b>4.7. La competencia monopolística</b></p> <p>4.7.1. Concepto de monopolio 4.7.1.1. Contexto 4.7.1.2. Conceptos y definiciones 4.7.2. Características del mercado 4.7.2.1. Ejemplos de mercado 4.7.2.2. La competencia imperfecta</p>
<p><b>4.8. Diferenciación, equilibrio y comparación entre competencia perfecta y monopolística</b></p> <p>4.8.1. Diferenciación 4.8.1.1. Conceptos 4.8.1.2. Características 4.8.1.3. Puntos más destacados</p>	<p>4.8.2. Equilibrio 4.8.2.1. Concepto 4.8.2.2. Coste marginal 4.8.2.3. Productores 4.8.3. Comparación</p>	<p><b>4.9. Teoría del consumidor</b></p> <p>4.9.1. Preferencias 4.9.1.1. Teoría del consumidor 4.9.1.2. Cesta de bienes 4.9.1.3. Preferencias y restricciones 4.9.1.4. Relación binaria</p>	<p>4.9.2. Curva de indiferencia 4.9.2.1. Concepto y definiciones 4.9.2.2. Mapas de curvas 4.9.3. Función de utilidad 4.9.3.1. Concepto y definiciones 4.9.3.2. Funciones nivel U 4.9.3.3. Formulación y tipos de axiomas</p>

<p><b>4.10. Curva de demanda individual</b></p> <p>4.10.1. La demanda individual</p> <p>4.10.1.1. Conceptualización</p> <p>4.10.1.2. Ejemplos</p>	<p>4.10.2. Curva de la demanda</p> <p>4.10.2.1. Conceptualización</p> <p>4.10.2.2. Determinantes de la demanda</p> <p>4.10.2.3. Variaciones en la cantidad de demanda</p> <p>4.10.2.4. Variación en la demanda</p>	<p><b>4.11. Elección intertemporal</b></p> <p>4.11.1. Preferencias intemporales</p> <p>4.11.1.1. Relación marginal de preferencia temporal</p> <p>4.11.1.2. Decrecimiento de la RMPT</p> <p>4.11.1.3. Periodo actual e incertidumbre</p>	<p>4.11.2. Tipo de interés y valor descontado</p> <p>4.11.2.1. Tipo de interés R</p> <p>4.11.2.2. Valor actual</p> <p>4.11.2.3. Restricción presupuestaria</p>
<p><b>4.12. Elección social bajo incertidumbre y riesgo</b></p> <p>4.12.1. Descripción del riesgo</p> <p>4.12.1.1. Análisis de decisiones</p> <p>4.12.1.2. Valor esperado</p> <p>4.12.1.3. Juego justo</p> <p>4.12.1.4. Variabilidad</p> <p>4.12.1.5. Desviaciones</p>	<p>4.12.2. Preferencias por el riesgo</p> <p>4.12.2.1. Utilidad esperada</p> <p>4.12.2.2. Individuos renuentes al riesgo</p> <p>4.12.2.3. Individuos neutrales</p> <p>4.12.2.4. Individuos amantes del riesgo</p> <p>4.12.2.5. Prima de riesgo y valor cierto</p>	<p>4.12.3. Reducción del riesgo</p> <p>4.12.3.1. Diversificación</p> <p>4.12.3.2. La justicia actuarial</p> <p>4.12.3.3. Precio de reserva</p>	<p><b>4.13. Información asimétrica</b></p> <p>4.13.1. Información asimétrica</p> <p>4.13.1.1. Selección adversa</p> <p>4.13.1.2. Riesgo moral</p> <p>4.13.1.3. Teoría de la información asimétrica</p>

## Módulo 5. Estadística I

<p><b>5.1. Introducción a la estadística</b></p> <p>5.1.1. Conceptos básicos</p> <p>5.1.2. Tipos de variables</p> <p>5.1.3. Información estadística</p>	<p><b>5.2. Ordenación y clasificación del registro de datos</b></p> <p>5.2.1. Descripción de variables</p> <p>5.2.2. Tabla de distribución de frecuencias</p> <p>5.2.3. Cuantitativas y cualitativas</p>	<p><b>5.3. Aplicaciones de las TIC y sistemas prácticos</b></p> <p>5.3.1. Conceptos básicos</p> <p>5.3.2. Herramientas</p> <p>5.3.3. Representación de datos</p>	<p><b>5.4. Medidas resumen de los datos I</b></p> <p>5.4.1. Medidas descriptivas</p> <p>5.4.2. Medidas de centralización</p> <p>5.4.3. Medidas de dispersión</p> <p>5.4.4. Medidas de forma o posición</p>
<p><b>5.5. Medidas resumen de los datos II</b></p> <p>5.5.1. Diagrama de caja</p> <p>5.5.2. Identificación de valores atípicos</p> <p>5.5.3. Transformación de una variable</p>	<p><b>5.6. Análisis del conjunto de dos variables estadísticas</b></p> <p>5.6.1. Tabulación de dos variables</p> <p>5.6.2. Tablas de contingencia y representaciones gráficas</p> <p>5.6.3. Relación lineal entre variables cuantitativas</p>	<p><b>5.7. Series temporales y números índices</b></p> <p>5.7.1. Las series temporales</p> <p>5.7.2. Tasas de variación</p> <p>5.7.3. Números índices</p> <p>5.7.4. El IPC y series temporales deflactadas</p>	<p><b>5.8. Introducción a la probabilidad: cálculo y conceptos básicos</b></p> <p>5.8.1. Conceptos básicos</p> <p>5.8.2. Teoría de conjuntos</p> <p>5.8.3. Cálculo de probabilidades</p>
<p><b>5.9. Variables aleatorias y funciones de probabilidad</b></p> <p>5.9.1. Variables aleatorias</p> <p>5.9.2. Medidas de las variables</p> <p>5.9.3. Función de probabilidad</p>	<p><b>5.10. Modelos de probabilidad para variables aleatorias</b></p> <p>5.10.1. Cálculo de probabilidades</p> <p>5.10.2. Variables aleatorias discretas</p> <p>5.10.3. Variables aleatorias continuas</p> <p>5.10.4. Modelos derivados de la distribución normal</p>		

**Módulo 6.** Introducción a las TIC

**6.1. Sistemas de Información: características, función y tipologías**

- 6.1.1. Introducción a las TIC
- 6.1.2. Principios
- 6.1.3. Características
- 6.1.4. Inicios

- 6.1.5. Ventajas y desventajas
- 6.1.6. Tipologías
- 6.1.7. Tipologías de los sistemas de información
- 6.1.8. Procesos de negocio

**6.2. Sistemas de información: influencia, ventaja competitiva y estrategias basadas en redes y web 2.0**

- 6.2.1. Influencia de las TIC
- 6.2.2. Actuales
- 6.2.3. Globales

- 6.2.4. Ventajas competitivas
- 6.2.5. Estrategias basadas en web 2.0
- 6.2.6. Estrategias de redes

**6.3. Las Tecnologías de la Información y la Comunicación (TIC)**

- 6.3.1. Componentes
- 6.3.2. Concepto
- 6.3.3. Tipos de componentes
- 6.3.4. Aplicaciones

- 6.3.5. Evolución de la infraestructura
- 6.3.6. Historia
- 6.3.7. Situación actual y desarrollo
- 6.3.8. La administración de la infraestructura de las TIC
- 6.3.9. Impulsores
- 6.3.10. Administración

**6.4. Hardware y tendencias en el hardware**

- 6.4.1. El hardware
- 6.4.2. Concepto
- 6.4.3. Evolución del hardware
- 6.4.4. Clasificación del hardware y el software
- 6.4.5. Tendencias en el hardware
- 6.4.6. Procesador de datos

- 6.4.7. Aceleración en los procesos
- 6.4.8. Almacenamiento de datos procesados
- 6.4.9. Visualización gráfica

**6.5. Integración de las plataformas de procesamiento y telecomunicaciones**

- 6.5.1. Integración
- 6.5.2. Conceptualización
- 6.5.3. Evolución

- 6.5.4. Interdependencia empresarial
- 6.5.5. Integración y competición
- 6.5.6. Herramientas de integración
- 6.5.7. Big Data

**6.6. Modalidades de procesamiento, virtualización y procesadores multinúcleo**

- 6.6.1. Diferentes modelos
- 6.6.2. Sistemas de múltiples procesadores
- 6.6.3. Concepto de procesamiento

- 6.6.4. La virtualización
- 6.6.5. Requerimientos
- 6.6.6. Hipervisores
- 6.6.7. Paravirtualización

**6.7. El software y las plataformas de software**

- 6.7.1. El software
- 6.7.2. Contexto
- 6.7.3. Conceptos y definiciones
- 6.7.4. Aplicaciones
- 6.7.5. Plataformas de software
- 6.7.6. Plataformas actuales
- 6.7.7. Evolución de las plataformas

**6.8. El lenguaje Java y la integración de aplicaciones empresariales**

- 6.8.1. El lenguaje java
- 6.8.2. Conceptos
- 6.8.3. Características

- 6.8.4. Puntos más destacados
- 6.8.5. Arquitectura de las aplicaciones empresariales
- 6.8.6. Concepto
- 6.8.7. La integración en las empresas
- 6.8.8. *Trascoding*
- 6.8.9. Adaptación semántica de contenidos

**6.9. Redes: redes corporativas y tecnologías de conectividad**

- 6.9.1. Redes corporativas y tecnologías de la conectividad
- 6.9.2. Transformación
- 6.9.3. Conectividad en la empresa

<p>6.9.4. Soluciones de conectividad 6.9.5. Tipos y medio de transmisión 6.9.6. Concepto y definiciones 6.9.7. Mapas de transmisiones</p>	<p><b>6.10. Internet, la Web, la Web 2.0 y la Web 3.0</b> 6.10.1. ¿Qué es internet? 6.10.2. Conceptualización 6.10.3. Aplicaciones 6.10.4. Web 1.0 6.10.5. Conceptualización 6.10.6. Contenidos estáticos 6.10.7. La divulgación</p>	<p>6.10.8. Web 2.0 6.10.9. Conceptualización 6.10.10. Contenidos dinámicos 6.10.11. El desarrollo 6.10.12. Web 3.0 6.10.13. Conceptualización 6.10.14. Contenidos multidispositivo 6.10.15. La web inteligente</p>	<p><b>6.11. Herramientas empresariales para comunicación y coordinación</b> 6.11.1. Herramientas empresariales 6.11.2. La dirección a distancia 6.11.3. Planificar la comunicación 6.11.4. Métodos de coordinación</p>
<p>6.11.5. La coordinación internacional 6.11.6. Coordinación internacional 6.11.7. Concepto online</p>	<p><b>6.12. Organización tradicional de archivos, sistemas de gestión y almacenes de datos y minería de datos</b> 6.12.1. Almacenamiento de datos 6.12.2. Análisis de datos 6.12.3. Tipos de almacenamiento 6.12.4. Tipo de información almacenable</p>	<p>6.12.5. Variabilidad de datos 6.12.6. Sistemas de gestión de datos 6.12.7. Cuadro de mando integral 6.12.8. Procesos de planificación</p>	<p>6.12.9. Indicadores de gestión 6.12.10. Minería de datos 6.12.11. Concepto 6.12.12. Teoría de la complejidad computacional 6.12.13. Tendencias</p>
<p><b>6.13. Sistemas de empresa: sistemas de gestión empresarial y sistemas de ayuda a la toma de decisiones</b> 6.13.1. Sistema de soporte de decisiones 6.13.2. Sistemas de ayuda: DSS 6.13.3. La toma de decisiones en base a la gestión de datos</p>	<p>6.13.4. Procesos de gestión empresarial 6.13.5. Conceptos de gestión 6.13.6. Etapas del proceso</p>	<p><b>6.14. Comercio electrónico</b> 6.14.1. Significado de comercio electrónico 6.14.2. Concepto 6.14.3. B2B 6.14.4. Implicaciones 6.14.5. Retos del comercio electrónico 6.14.6. Principales tipos de comercio electrónico</p>	<p>6.14.7. Tipos de comercio electrónico 6.14.8. Mercados de comercio 6.14.9. La evolución y repercusión 6.14.10. Expansión 6.14.11. Repercusión global</p>

## Módulo 7. Economía española y mundial

<p><b>7.1. La economía española en perspectiva</b> 7.1.1. Evaluación e integración en las comunidades europeas</p>	<p><b>7.2. Sistema productivo: estructura y cambio sectorial</b> 7.2.1. Evolución sectorial</p>	<p><b>7.3. El sector exterior de la economía española</b> 7.3.1. Sector exterior español</p>	<p><b>7.4. El sector público de la economía española</b> 7.4.1. Sector público</p>
<p><b>7.5. El sistema financiero española</b> 7.5.1. Estructura del sistema financiero y funcionamiento de la política monetaria</p>	<p><b>7.6. Mercado de trabajo en España</b> 7.6.1. Características del mercado de trabajo</p>	<p><b>7.7. Desarrollo internacional y retos económicos</b> 7.7.1. Retos de nuestro siglo</p>	<p><b>7.8. Comercio internacional</b> 7.8.1. Importancia del comercio internacional</p>
<p><b>7.9. Flujos de inversión internacional</b> 7.9.1. Tipos, tendencias y mercados financieros</p>	<p><b>7.10. Sistema financiero y monetario internacional</b> 7.10.1. Sistema actual, instituciones y la globalización</p>	<p><b>7.11. Integración económica</b> 7.11.1. Proceso y efectos</p>	<p><b>7.12. Análisis de la información económica</b> 7.12.1. Pasos para el análisis</p>

Módulo 8. Macroeconomía

<p><b>8.1. De la microeconomía a la macroeconomía. Los objetivos de la macroeconomía</b></p> <p>8.1.1. Diferencias con microeconomía 8.1.1.1. Concepto y análisis 8.1.1.2. Los procesos fundamentales 8.1.1.3. Análisis comparativo</p>	<p>8.1.2. Objetivos de la macroeconomía 8.1.2.1. Objetivos 8.1.2.2. Evolución de objetivo</p>	<p><b>8.2. Los instrumentos de la política económica</b></p> <p>8.2.1. Concepto 8.2.1.1. Descripción 8.2.1.2. Evolución</p>	<p>8.2.2. Instrumentos 8.2.2.1. Instituciones 8.2.2.2. Globalización 8.2.2.3. Análisis en detalle 8.2.3. Instrumentos internacionales 8.2.3.1. Conceptos y definición 8.2.3.2. Gestión internacional</p>
<p><b>8.3. La producción agregada</b></p> <p>8.3.1. Teoría de la producción agregada 8.3.1.1. Conceptos 8.3.1.2. Origen de la teoría 8.3.1.3. Aplicaciones</p>	<p>8.3.2. La función de la producción agregada 8.3.2.1. Rendimientos y constantes 8.3.2.2. Los factores de producción 8.3.3. Aplicaciones</p>	<p><b>8.4. La medida del desempleo y de la inflación</b></p> <p>8.4.1. Medida del desempleo 8.4.1.1. Concepto y definiciones 8.4.1.2. Impactos del desempleo 8.4.1.3. Medición e instrumentos</p>	<p>8.4.2. Inflación 8.4.2.1. Inflación de demanda 8.4.2.2. Inflación de costes 8.4.2.3. Inflación estructural</p>
<p><b>8.5. La demanda de bienes: consumo, inversión y gasto público</b></p> <p>8.5.1. Conceptos generales 8.5.1.1. Definiciones importantes 8.5.1.2. El mercado de consumo y la demanda total de bienes</p>	<p>8.5.2. La composición del PIB 8.5.2.1. Consumo 8.5.2.2. Inversión 8.5.2.3. Gasto público</p>	<p><b>8.6. La determinación de la producción de equilibrio</b></p> <p>8.6.1. Conceptos 8.6.1.1. Definición y características 8.6.1.2. Diferencias entre ahorro e inversión</p>	<p>8.6.2. Rentabilidad 8.6.2.1. Relación de rentabilidad 8.6.2.2. Acciones, bonos y fondos de inversión 8.6.2.3. Introducción a la liquidez</p>
<p><b>8.7. El dinero, la demanda, sistema bancario y oferta monetaria</b></p> <p>8.7.1. El dinero 8.7.1.1. Funciones 8.7.1.2. Historia y evolución 8.7.1.3. El curso legal</p>	<p>8.7.2. Proceso de creación del dinero 8.7.2.1. Oferta monetaria 8.7.2.2. Activos líquidos</p>	<p><b>8.8. El equilibrio en el mercado monetario: la determinación del tipo de interés</b></p> <p>8.8.1. Base monetaria 8.8.1.1. Creación del dinero 8.8.1.2. Destrucción del dinero 8.8.2. Banco central</p>	<p>8.8.2.1. Tipos de redescuento 8.8.2.2. Operaciones a mercado abierto 8.8.2.3. Política monetaria 8.8.3. El equilibrio de mercado 8.8.3.1. Escuela keynesiana y neoclásica 8.8.3.2. Recta LM 8.8.3.3. Desplazamientos de la recta</p>
<p><b>8.9. El mercado de bienes y la relación IS, los mercados financieros y la relación LM, el modelo IS-LM.</b></p> <p>8.9.1. El mercado de bienes y la relación IS 8.9.1.1. Conceptos y definiciones 8.9.1.2. El modelo básico 8.9.1.3. Nivel de ventas y tipo de interés</p>	<p>8.9.2. Los mercados financieros y la relación LM 8.9.2.1. Determinación del tipo de interés 8.9.2.2. La relación LM y curva LM 8.9.2.3. Análisis del conjunto IS-LM</p>	<p><b>8.10. La política fiscal y política monetaria</b></p> <p>8.10.1. Políticas fiscales 8.10.1.1. Restrictiva 8.10.1.2. Expansiva 8.10.1.3. Afecciones a la curva IS</p>	<p>8.10.2. Políticas monetarias 8.10.2.1. Restrictivas y expansivas 8.10.2.2. Afecciones a la curva LM</p>
<p><b>8.11. La apertura de los mercados de bienes: exportaciones, importaciones y tipos de cambio</b></p> <p>8.11.1. Situación y perspectivas 8.11.1.1. Definición y conceptos 8.11.1.2. Actualización de perspectivas</p>	<p>8.11.2. Herramientas y medios 8.11.2.1. Análisis tipos y estructura 8.11.2.2. Indicadores de crecimiento 8.11.2.3. Intervenciones del FMI</p>	<p><b>8.12. La apertura de los mercados financieros: la balanza de pagos, las relaciones entre tipos de interés y tipos de cambio</b></p> <p>8.12.1. Balanza de pagos 8.12.1.1. Balanza de capitales</p>	<p>8.12.1.2. Balanza comercial y de servicios 8.12.2. Tipos de cambio 8.12.2.1. Oferta y demanda de divisas 8.12.2.2. Regímenes de tipos de cambio 8.12.3. Políticas de esterilización 8.12.3.1. El mercado monetario internacional 8.12.3.2. Paridad cubierta de intereses</p>

<p><b>8.13. El equilibrio en el mercado de bienes, mercados financieros y conjunto en una economía abierta</b></p> <p>8.13.1. Curva IS 8.13.1.1. Parte del análisis económico 8.13.1.2. Equilibrio</p> <p>8.13.2. Curva LM 8.13.2.1. Parte del análisis económico 8.13.2.2. Equilibrio</p>	<p><b>8.14. Los cambios en la demanda interior y extranjera</b></p> <p>8.14.1. Componentes 8.14.1.1. Definiciones 8.14.1.2. Tipos de demanda 8.14.1.3. Medidas de compensación</p> <p>8.14.2. Componentes de macro-compensación</p>	<p><b>8.15. Los efectos de la política fiscal en una economía abierta</b></p> <p>8.15.1. Modelos de una economía abierta 8.15.1.1. Exportaciones 8.15.1.2. Importaciones 8.15.1.3. Demanda de activos financieros</p>	<p>8.15.2. Mercado de divisas y bienes 8.15.2.1. Definiciones 8.15.2.2. Efectos globales en economía</p>
--	---	---	--

## Módulo 9. Estadística II

<p><b>9.1. Probabilidad: variable aleatoria</b></p> <p>9.1.1. El experimento aleatorio 9.1.2. Axiomas de probabilidad 9.1.3. Propiedades elementales</p>	<p><b>9.2. Modelos de probabilidad</b></p> <p>9.2.1. Las variables aleatorias 9.2.2. Distribución de Bernoulli 9.2.3. Distribución binomial 9.2.4. Distribución multinomial</p>	<p><b>9.3. Cálculo de probabilidades y puntos críticos con R</b></p> <p>9.3.1. La distribución normal o de Gauss 9.3.2. R commander 9.3.3. Propiedades</p>	<p><b>9.4. Inferencia estadística: algunos conceptos previos</b></p> <p>9.4.1. Definiciones y conceptos previos 9.4.2. La distribución binomial y cálculo 9.4.3. Curva normal y cálculo</p>
<p><b>9.5. Los estimadores puntuales: distribuciones muestrales y propiedades</b></p> <p>9.5.1. Conceptos generales de la distribución muestral 9.5.2. Estimación puntual 9.5.3. Estimación por intervalo</p>	<p><b>9.6. Los intervalos de confianza: para la media, proporción, varianza. IC en dos poblaciones</b></p> <p>9.6.1. Intervalos para una o varias muestras 9.6.2. Método Bootstrap 9.6.3. Intervalos bayesianos</p>	<p><b>9.7. Los contrastes de hipótesis en los métodos de inferencia estadística</b></p> <p>9.7.1. Test de hipótesis estadística 9.7.2. Región de rechazo y de aceptación 9.7.3. Reglas de decisión</p>	<p><b>9.8. Casos particulares: media poblacional, varianza y proporción. Contrastes paramétricos</b></p> <p>9.8.1. Varianzas conocidas y desconocidas 9.8.2. Razón de verosimilitudes 9.8.3. Contraste de igualdad</p>
<p><b>9.9. Contraste de bondad de ajuste Chi-cuadrado</b></p> <p>9.9.1. Agrupación de datos 9.9.2. Región crítica 9.9.3. Frecuencia esperada</p>	<p><b>9.10. Contraste del supuesto de normalidad: el contraste de Jarque-Bera</b></p> <p>9.10.1. Variables significativas 9.10.2. Teorema central del límite 9.10.3. Los estimadores, histograma</p>	<p><b>9.11. Contraste de independencia con dos variables cualitativas.</b></p> <p>9.11.1. Concepto de independencia de variables 9.11.2. Frecuencias observadas y esperadas 9.11.3. Cálculo del contraste</p>	<p><b>9.12. El modelo de regresión lineal simple y la estimación puntual</b></p> <p>9.12.1. Coeficiente de regresión y de correlación lineal 9.12.2. Inferencia de parámetros 9.12.3. Supuestos del modelo</p>
<p><b>9.13. Intervalo de confianza y recta de regresión</b></p> <p>9.13.1. La función lineal y regresión 9.13.2. La regresión lineal simple 9.13.3. Variables exógenas y endógenas</p>	<p><b>9.14. Predicciones y aplicaciones para las Tecnologías de Información y Comunicación</b></p> <p>9.14.1. Marco teórico y conceptual 9.14.2. Técnicas de recolección y análisis 9.14.3. Objetivos generales y específicos</p>	<p><b>9.15. El modelo de regresión múltiple y estimación puntual</b></p> <p>9.15.1. Hipótesis y estimación 9.15.2. Tipos de errores y ajustes del modelo 9.15.3. Extensiones del modelo lineal</p>	<p><b>9.16. El contraste de significatividad global de la regresión</b></p> <p>9.16.1. La tabla Anova 9.16.2. Multicolinealidad</p>

**Módulo 10. Econometría**

**10.1. El método de estimación Mínimos Cuadrados Ordinarios (MCO)**

- 10.1.1. Modelo de regresión lineal
- 10.1.2. Tipos de contenidos
- 10.1.3. Línea general y estimación MCO

**10.2. El método MCO en otros supuestos**

- 10.2.1. Abandono de supuestos básicos
- 10.2.2. Comportamientos del método
- 10.2.3. Efecto de cambios de medidas

**10.3. Propiedades de estimadores MCO**

- 10.3.1. Momentos y propiedades
- 10.3.2. Estimación de varianzas
- 10.3.3. Formas matriciales

**10.4. Cálculo de la varianza de MCO**

- 10.4.1. Conceptos básicos
- 10.4.2. Contrastes de hipótesis
- 10.4.3. Coeficientes del modelo

**10.5. Contrastes de hipótesis en el modelo de regresión lineal**

- 10.5.1. Contraste T
- 10.5.2. Contraste F
- 10.5.3. Contraste global

**10.6. Intervalos de confianza**

- 10.6.1. Objetivos
- 10.6.2. En un coeficiente
- 10.6.3. En una combinación de coeficientes

**10.7. Problemas de especificación**

- 10.7.1. Uso y concepto
- 10.7.2. Tipos de problemas
- 10.7.3. Variables explicativas no observables

**10.8. Predicción en el modelo de regresión lineal**

- 10.8.1. Predicción
- 10.8.2. Intervalos de un valor medio
- 10.8.3. Aplicaciones

**10.9. Análisis de residuos en la predicción lineal**

- 10.9.1. Objetivos y conceptos generales
- 10.9.2. Herramientas de análisis
- 10.9.3. El análisis de residuos

**10.10. Variables cualitativas en el MRLG I**

- 10.10.1. Fundamentos
- 10.10.2. Modelos con varios tipos de información
- 10.10.3. Métricas lineales

**10.11. Variables cualitativas en el MRLG II**

- 10.11.1. Variables binarias
- 10.11.2. Utilización de variables dummy
- 10.11.3. Series temporales

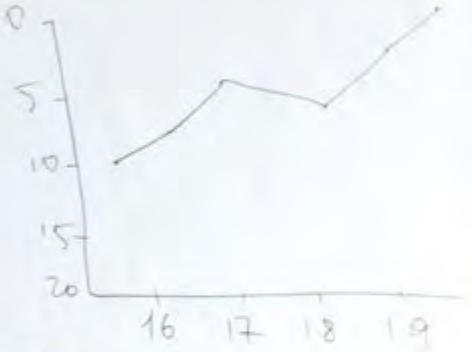
**10.12. Autocorrelación**

- 10.12.1. Conceptos básicos
- 10.12.2. Consecuencias
- 10.12.3. Contraste

**10.13. Heterocedasticidad**

- 10.13.1. Concepto y contrastes
- 10.13.2. Consecuencias
- 10.13.3. Series temporales





06

# Metodología

Este programa de capacitación ofrece una forma diferente de aprender. Nuestra metodología se desarrolla a través de un modo de aprendizaje de forma cíclica: ***el Relearning***.

Este sistema de enseñanza es utilizado, por ejemplo, en las facultades de medicina más prestigiosas del mundo y se ha considerado uno de los más eficaces por publicaciones de gran relevancia como el ***New England Journal of Medicine***.





“

*Descubre el Relearning, un sistema que abandona el aprendizaje lineal convencional para llevarte a través de sistemas cíclicos de enseñanza: una forma de aprender que ha demostrado su enorme eficacia, especialmente en las materias que requieren memorización”*

## TECH Business School emplea el Estudio de Caso para contextualizar todo el contenido

Nuestro programa ofrece un método revolucionario de desarrollo de habilidades y conocimientos. Nuestro objetivo es afianzar competencias en un contexto cambiante, competitivo y de alta exigencia.

“

*Con TECH podrás experimentar una forma de aprender que está moviendo los cimientos de las universidades tradicionales de todo el mundo”*



*Este programa te prepara para afrontar retos empresariales en entornos inciertos y lograr el éxito de tu negocio.*



*Nuestro programa te prepara para afrontar nuevos retos en entornos inciertos y lograr el éxito en tu carrera.*

## Un método de aprendizaje innovador y diferente

El presente programa de TECH es una enseñanza intensiva, creada desde 0 para proponerle al directivo retos y decisiones empresariales de máximo nivel, ya sea en el ámbito nacional o internacional. Gracias a esta metodología se impulsa el crecimiento personal y profesional, dando un paso decisivo para conseguir el éxito. El método del caso, técnica que sienta las bases de este contenido, garantiza que se sigue la realidad económica, social y empresarial más vigente.

“ *Aprenderás, mediante actividades colaborativas y casos reales, la resolución de situaciones complejas en entornos empresariales reales* ”

El método del caso ha sido el sistema de aprendizaje más utilizado por las mejores escuelas de negocios del mundo desde que éstas existen. Desarrollado en 1912 para que los estudiantes de Derecho no solo aprendiesen las leyes a base de contenidos teóricos, el método del caso consistió en presentarles situaciones complejas reales para que tomaran decisiones y emitieran juicios de valor fundamentados sobre cómo resolverlas.

En 1924 se estableció como método estándar de enseñanza en Harvard.

Ante una determinada situación, ¿qué debería hacer un profesional? Esta es la pregunta a la que nos enfrentamos en el método del caso, un método de aprendizaje orientado a la acción. A lo largo del programa, los estudiantes se enfrentarán a múltiples casos reales.

Deberán integrar todos sus conocimientos, investigar, argumentar y defender sus ideas y decisiones.

## Relearning Methodology

TECH aúna de forma eficaz la metodología del Estudio de Caso con un sistema de aprendizaje 100% online basado en la reiteración, que combina elementos didácticos diferentes en cada lección.

Potenciamos el Estudio de Caso con el mejor método de enseñanza 100% online: el Relearning.

*Nuestro sistema online te permitirá organizar tu tiempo y tu ritmo de aprendizaje, adaptándolo a tus horarios. Podrás acceder a los contenidos desde cualquier dispositivo fijo o móvil con conexión a internet.*

En TECH aprenderás con una metodología vanguardista concebida para capacitar a los directivos del futuro. Este método, a la vanguardia pedagógica mundial, se denomina Relearning.

Nuestra escuela de negocios es la única en habla hispana licenciada para emplear este exitoso método. En 2019, conseguimos mejorar los niveles de satisfacción global de nuestros alumnos (calidad docente, calidad de los materiales, estructura del curso, objetivos...) con respecto a los indicadores de la mejor universidad online en español.





En nuestro programa, el aprendizaje no es un proceso lineal, sino que sucede en espiral (aprender, desaprender, olvidar y reaprender). Por eso, combinamos cada uno de estos elementos de forma concéntrica. Con esta metodología se han capacitado más de 650.000 graduados universitarios con un éxito sin precedentes en ámbitos tan distintos como la bioquímica, la genética, la cirugía, el derecho internacional, las habilidades directivas, las ciencias del deporte, la filosofía, el derecho, la ingeniería, el periodismo, la historia o los mercados e instrumentos financieros. Todo ello en un entorno de alta exigencia, con un alumnado universitario de un perfil socioeconómico alto y una media de edad de 43,5 años.

*El Relearning te permitirá aprender con menos esfuerzo y más rendimiento, implicándote más en tu especialización, desarrollando el espíritu crítico, la defensa de argumentos y el contraste de opiniones: una ecuación directa al éxito.*

A partir de la última evidencia científica en el ámbito de la neurociencia, no solo sabemos organizar la información, las ideas, las imágenes y los recuerdos, sino que sabemos que el lugar y el contexto donde hemos aprendido algo es fundamental para que seamos capaces de recordarlo y almacenarlo en el hipocampo, para retenerlo en nuestra memoria a largo plazo.

De esta manera, y en lo que se denomina Neurocognitive context-dependent e-learning, los diferentes elementos de nuestro programa están conectados con el contexto donde el participante desarrolla su práctica profesional.

Este programa ofrece los mejores materiales educativos, preparados a conciencia para los profesionales:



#### Material de estudio

Todos los contenidos didácticos son creados por los especialistas que van a impartir el curso, específicamente para él, de manera que el desarrollo didáctico sea realmente específico y concreto.

Estos contenidos son aplicados después al formato audiovisual, para crear el método de trabajo online de TECH. Todo ello, con las técnicas más novedosas que ofrecen piezas de gran calidad en todos y cada uno los materiales que se ponen a disposición del alumno.



#### Clases magistrales

Existe evidencia científica sobre la utilidad de la observación de terceros expertos.

El denominado Learning from an Expert afianza el conocimiento y el recuerdo, y genera seguridad en las futuras decisiones difíciles.



#### Prácticas de habilidades directivas

Realizarán actividades de desarrollo de competencias directivas específicas en cada área temática. Prácticas y dinámicas para adquirir y desarrollar las destrezas y habilidades que un alto directivo precisa desarrollar en el marco de la globalización que vivimos.



#### Lecturas complementarias

Artículos recientes, documentos de consenso y guías internacionales, entre otros. En la biblioteca virtual de TECH el estudiante tendrá acceso a todo lo que necesita para completar su capacitación.







#### Case studies

Completarán una selección de los mejores casos de estudio elegidos expresamente para esta titulación. Casos presentados, analizados y tutorizados por los mejores especialistas en alta dirección del panorama internacional.



#### Resúmenes interactivos

El equipo de TECH presenta los contenidos de manera atractiva y dinámica en píldoras multimedia que incluyen audios, vídeos, imágenes, esquemas y mapas conceptuales con el fin de afianzar el conocimiento.

Este exclusivo sistema educativo para la presentación de contenidos multimedia fue premiado por Microsoft como "Caso de éxito en Europa".



#### Testing & Retesting

Se evalúan y reevalúan periódicamente los conocimientos del alumno a lo largo del programa, mediante actividades y ejercicios evaluativos y autoevaluativos para que, de esta manera, el estudiante compruebe cómo va consiguiendo sus metas.



08

# Perfil de nuestros alumnos

El Máster Título Propio en Economía y Estadística Aplicada a la Empresa es un programa dirigido a profesionales de las Ciencias Empresariales que quieran actualizar sus conocimientos en el área de la economía empresarial, y avanzar en su carrera profesional hacia un futuro prometedor en este ámbito. El compendio de conocimientos que adquirirá tras la realización de esta completa especialización, le habilitará para ejercer en este ámbito con garantías de éxito y le posibilitará posicionarse como experto en emprendimiento digital.





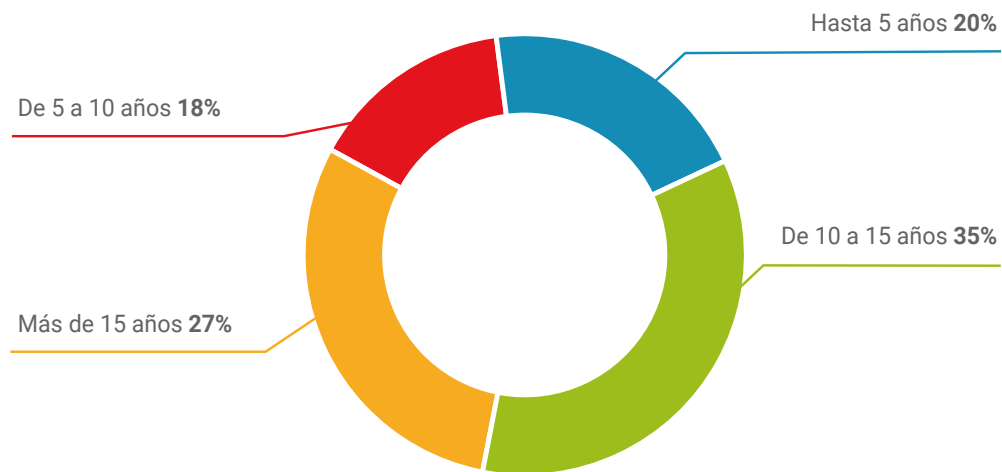
“

*Si quieres conseguir una interesante mejora en tu trayectoria profesional mientras sigues trabajando, este es tu programa”*

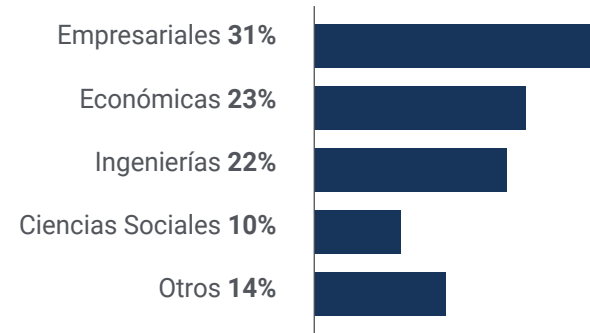
## Edad media

Entre **35** y **45** años

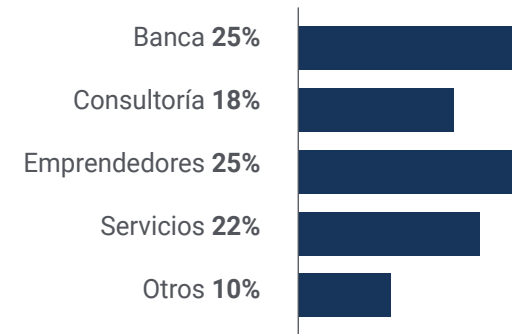
## Años de experiencia



## Formación

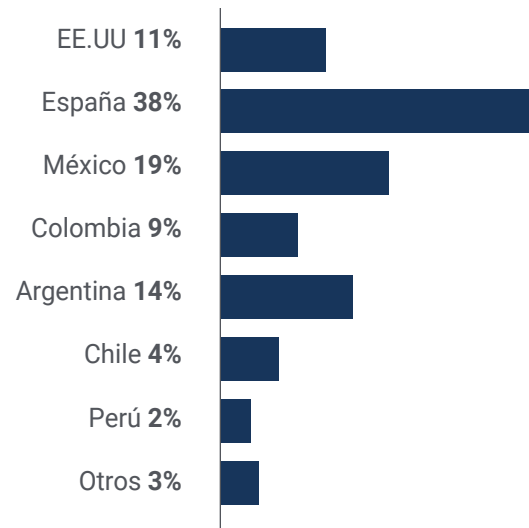


## Perfil académico



## Distribución geográfica

---



## Raquel Santana Pérez

---

Directiva

*“Como directiva, necesito estar constantemente refrescando y actualizando mis conocimientos porque, en un mundo que cambia casi a diario, conocer el funcionamiento de la economía es algo crucial para las empresas. Este título me ha permitido exactamente eso, ahora siento que realizo mi práctica diaria de una forma mucho más concienciada y eficiente”*

09

# Impacto para tu carrera

TECH es consciente de que cursar un programa de estas características supone una gran inversión económica, profesional y, por supuesto, personal. El objetivo final de llevar a cabo este gran esfuerzo debe ser el de conseguir crecer profesionalmente. Y por ello en TECH le ofrecemos todas las herramientas para que logre el cambio profesional que desea. Una mejora a nivel profesional que conseguirá con esfuerzo y horas de estudio.



“

*Nuestro principal reto es generar un cambio positivo en tu trayectoria profesional”*

## ¿Estás preparado para dar el salto? Una excelente mejora profesional te espera

Con este programa podrá avanzar de manera drástica en su profesión, aunque no cabe duda de que, para ello, tendrá que realizar una inversión en diferentes ámbitos, como el económico, profesional y personal.

Sin embargo, el objetivo es mejorar en su vida profesional y, para ello, es necesario luchar.

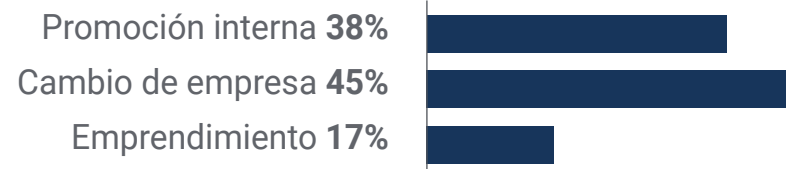
*TECH le ayudará a dar un impulso a su profesión en poco tiempo.*

*Gracias a este programa recibirás un elevado número de ofertas laborales con las que podrás iniciar tu crecimiento profesional.*

### Momento del cambio



### Tipo de cambio





## Mejora salarial

---

La realización de este programa supone para nuestros alumnos un incremento salarial de más del **25,22%**



10

# Beneficios para tu empresa

El Máster Título Propio en Economía y Estadística Aplicada a la Empresa contribuye a elevar el talento de la organización a su máximo potencial mediante la especialización de líderes de alto nivel.

Participar en este programa supone una oportunidad única para acceder a una red de contactos potente en la que encontrar futuros socios profesionales, clientes o proveedores.



“

*Podrás aportar a la empresa nuevos conceptos, estrategias y perspectivas que pueden provocar cambios imprescindibles en la organización”*

Desarrollar y retener el talento en las empresas es la mejor inversión a largo plazo.

01

### **Crecimiento del talento y del capital intelectual**

Aportará a la empresa nuevos conceptos, estrategias y perspectivas que pueden provocar cambios relevantes en la organización.

---

02

### **Retención de directivos de alto potencial evitando la fuga de talentos**

Este programa refuerza el vínculo de la empresa con el directivo y abre nuevas vías de crecimiento profesional dentro de la misma.

03

### **Construcción de agentes de cambio**

Será capaz de tomar decisiones en momentos de incertidumbre y crisis, ayudando a la organización a superar los obstáculos.

---

04

### **Incremento de las posibilidades de expansión internacional**

Gracias a este programa, la organización entrará en contacto con los principales mercados de la economía mundial.



05

### **Desarrollo de proyectos propios**

Podrá trabajar en un proyecto real o desarrollar nuevos proyectos.

---

06

### **Aumento de la competitividad**

Este programa dotará a sus directivos de competencias para asumir los nuevos desafíos e impulsar así la organización.

11

# Titulación

El Máster Título Propio en Economía y Estadística Aplicada a la Empresa garantiza, además de la capacitación más rigurosa y actualizada, el acceso a un título de Máster Propio expedido por TECH Global University.





“

*Supera con éxito este programa y recibe tu titulación universitaria sin desplazamientos ni farragosos trámites”*

Este programa te permitirá obtener el título propio de **Máster en Economía y Estadística Aplicada a la Empresa** avalado por **TECH Global University**, la mayor Universidad digital del mundo.

**TECH Global University**, es una Universidad Oficial Europea reconocida públicamente por el Gobierno de Andorra (*boletín oficial*). Andorra forma parte del Espacio Europeo de Educación Superior (EEES) desde 2003. El EEES es una iniciativa promovida por la Unión Europea que tiene como objetivo organizar el marco formativo internacional y armonizar los sistemas de educación superior de los países miembros de este espacio. El proyecto promueve unos valores comunes, la implementación de herramientas conjuntas y fortaleciendo sus mecanismos de garantía de calidad para potenciar la colaboración y movilidad entre estudiantes, investigadores y académicos.

Este título propio de **TECH Global University**, es un programa europeo de formación continua y actualización profesional que garantiza la adquisición de las competencias en su área de conocimiento, confiriendo un alto valor curricular al estudiante que supere el programa.

Título: **Máster Título Propio en Economía y Estadística Aplicada a la Empresa**

Modalidad: **online**

Duración: **12 meses**

Acreditación: **60 ECTS**



**tech** global university

D/Dña \_\_\_\_\_, con documento de identificación \_\_\_\_\_, ha superado con éxito y obtenido el título de:

**Máster Título Propio en Economía y Estadística Aplicada a la Empresa**

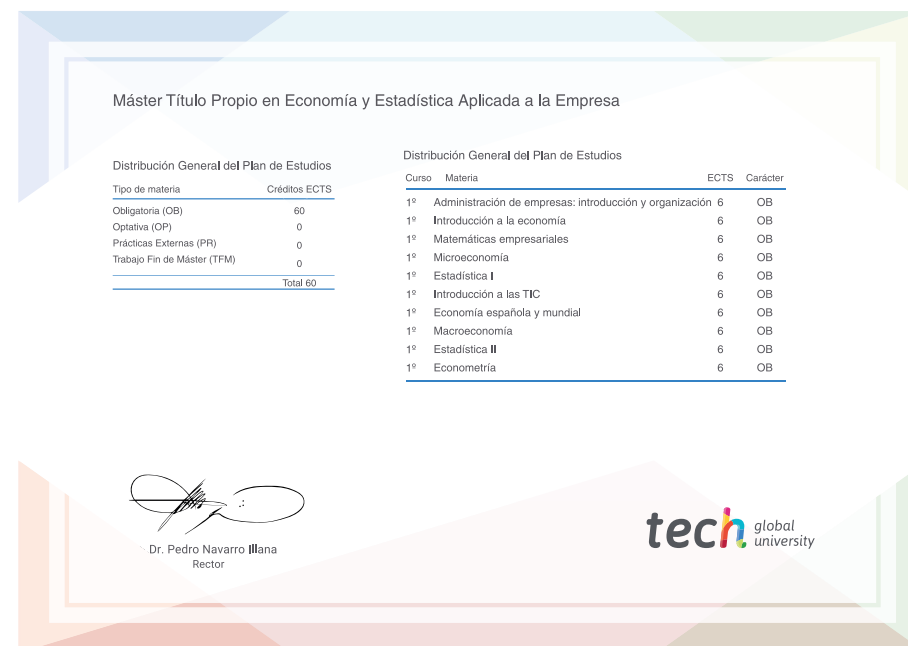
Se trata de un título propio de 1.800 horas de duración equivalente a 60 ECTS, con fecha de inicio dd/mm/aaaa y fecha de finalización dd/mm/aaaa.

TECH Global University es una universidad reconocida oficialmente por el Gobierno de Andorra el 31 de enero de 2024, que pertenece al Espacio Europeo de Educación Superior (EEES).

En Andorra la Vella, a 28 de febrero de 2024

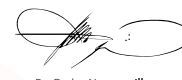
  
 Dr. Pedro Navarro Illana  
 Rector

código unico TECH- AFWOR239 techitute.com/titulos



**Máster Título Propio en Economía y Estadística Aplicada a la Empresa**

Distribución General del Plan de Estudios		Distribución General del Plan de Estudios	
Tipo de materia	Créditos ECTS	Curso	Materia
Obligatoria (OB)	60	1º	Administración de empresas: introducción y organización
Optativa (OP)	0	1º	Introducción a la economía
Prácticas Externas (PR)	0	1º	Matemáticas empresariales
Trabajo Fin de Máster (TFM)	0	1º	Microeconomía
	Total 60	1º	Estadística I
		1º	Introducción a las TIC
		1º	Economía española y mundial
		1º	Macroeconomía
		1º	Estadística II
		1º	Econometría

  
 Dr. Pedro Navarro Illana  
 Rector

**tech** global university

\*Apostilla de La Haya. En caso de que el alumno solicite que su título en papel recabe la Apostilla de La Haya, TECH Global University realizará las gestiones oportunas para su obtención, con un coste adicional.





## Máster Título Propio Economía y Estadística Aplicada a la Empresa

- » Modalidad: **online**
- » Duración: **12 meses**
- » Titulación: **TECH Global University**
- » Acreditación: **60 ECTS**
- » Horario: **a tu ritmo**
- » Exámenes: **online**

# Máster Título Propio

## Economía y Estadística Aplicada a la Empresa