

Máster Título Propio

MBA en Dirección y Gestión de Enfermería

M B A D G E





Máster Título Propio MBA en Dirección y Gestión de Enfermería

- » Modalidad: No escolarizada (100% en línea)
- » Duración: 12 meses
- » Titulación: TECH Universidad
- » Horario: a tu ritmo
- » Exámenes: online

Acceso web: www.techtitute.com/escuela-de-negocios/master/master-mba-direccion-gestion-enfermeria

Índice

01

Bienvenida

pág. 4

02

¿Por qué estudiar en TECH?

pág. 6

03

¿Por qué nuestro programa?

pág. 10

04

Objetivos

pág. 14

05

Competencias

pág. 20

06

Estructura y contenido

pág. 24

07

Metodología de estudio

pág. 36

08

Perfil de nuestros alumnos

pág. 46

09

Dirección del curso

pág. 50

10

Impacto para tu carrera

pág. 70

11

Beneficios para tu empresa

pág. 74

12

Titulación

pág. 78

01 Bienvenida

Los nuevos retos que plantea la profesión enfermera en la sociedad hacen necesaria la actualización de los profesionales de los negocios que trabajan en la gestión de esta área sanitaria, para adquirir habilidades directivas que permitan gestionar bien los recursos, materiales y humanos, ofreciendo la mejor atención posible a los pacientes. Así, con la realización de este máster se logrará una correcta gestión de la actividad y de la dirección de equipos, de la manera más eficiente y con la última tecnología educativa. Adicionalmente, los egresados accederán a una serie de 10 *Masterclasses* exclusivas y complementarias, diseñadas por un destacado experto de fama internacional en Enfermería y Gestión de la Atención Médica.



MBA en Dirección y Gestión de Enfermería
TECH Universidad



“

¿Deseas actualizarte en Enfermería y Gestión de la Atención Médica? Podrás acceder a un conjunto de 10 Masterclasses adicionales, impartidas por un docente de prestigio internacional en estos campos”

02

¿Por qué estudiar en TECH?

TECH es la mayor escuela de negocio 100% online del mundo. Se trata de una Escuela de Negocios de élite, con un modelo de máxima exigencia académica. Un centro de alto rendimiento internacional y de entrenamiento intensivo en habilidades directivas.



“

TECH es una universidad de vanguardia tecnológica, que pone todos sus recursos al alcance del alumno para ayudarlo a alcanzar el éxito empresarial”

En TECH Universidad



Innovación

La universidad ofrece un modelo de aprendizaje en línea que combina la última tecnología educativa con el máximo rigor pedagógico. Un método único con el mayor reconocimiento internacional que aportará las claves para que el alumno pueda desarrollarse en un mundo en constante cambio, donde la innovación debe ser la apuesta esencial de todo empresario.

“Caso de Éxito Microsoft Europa” por incorporar en los programas un novedoso sistema de multivideo interactivo.



Máxima exigencia

El criterio de admisión de TECH no es económico. No se necesita realizar una gran inversión para estudiar en esta universidad. Eso sí, para titularse en TECH, se podrán a prueba los límites de inteligencia y capacidad del alumno. El listón académico de esta institución es muy alto...

95%

de los alumnos de TECH finaliza sus estudios con éxito



Networking

En TECH participan profesionales de todos los países del mundo, de tal manera que el alumno podrá crear una gran red de contactos útil para su futuro.

+100.000

directivos capacitados cada año

+200

nacionalidades distintas



Empowerment

El alumno crecerá de la mano de las mejores empresas y de profesionales de gran prestigio e influencia. TECH ha desarrollado alianzas estratégicas y una valiosa red de contactos con los principales actores económicos de los 7 continentes.

+500

acuerdos de colaboración con las mejores empresas



Talento

Este programa es una propuesta única para sacar a la luz el talento del estudiante en el ámbito empresarial. Una oportunidad con la que podrá dar a conocer sus inquietudes y su visión de negocio.

TECH ayuda al alumno a enseñar al mundo su talento al finalizar este programa.



Contexto Multicultural

Estudiando en TECH el alumno podrá disfrutar de una experiencia única. Estudiará en un contexto multicultural. En un programa con visión global, gracias al cual podrá conocer la forma de trabajar en diferentes lugares del mundo, recopilando la información más novedosa y que mejor se adapta a su idea de negocio.

Los alumnos de TECH provienen de más de 200 nacionalidades.

TECH busca la excelencia y, para ello, cuenta con una serie de características que hacen de esta una universidad única:



Análisis

En TECH se explora el lado crítico del alumno, su capacidad de cuestionarse las cosas, sus competencias en resolución de problemas y sus habilidades interpersonales.



Excelencia académica

En TECH se pone al alcance del alumno la mejor metodología de aprendizaje online. La universidad combina el método *Relearning* (metodología de aprendizaje de posgrado con mejor valoración internacional) con el Estudio de Caso. Tradición y vanguardia en un difícil equilibrio, y en el contexto del más exigente itinerario académico.



Economía de escala

TECH es la universidad online más grande del mundo. Tiene un portfolio de más de 10.000 posgrados universitarios. Y en la nueva economía, **volumen + tecnología = precio disruptivo**. De esta manera, se asegura de que estudiar no resulte tan costoso como en otra universidad.



Aprende con los mejores

El equipo docente de TECH explica en las aulas lo que le ha llevado al éxito en sus empresas, trabajando desde un contexto real, vivo y dinámico. Docentes que se implican al máximo para ofrecer una especialización de calidad que permita al alumno avanzar en su carrera y lograr destacar en el ámbito empresarial.

Profesores de 20 nacionalidades diferentes.



En TECH tendrás acceso a los análisis de casos más rigurosos y actualizados del panorama académico

03

¿Por qué nuestro programa?

Realizar el programa de TECH supone multiplicar las posibilidades de alcanzar el éxito profesional en el ámbito de la alta dirección empresarial.

Es todo un reto que implica esfuerzo y dedicación, pero que abre las puertas a un futuro prometedor. El alumno aprenderá de la mano del mejor equipo docente y con la metodología educativa más flexible y novedosa.



“

Contamos con el más prestigioso cuadro docente y el temario más completo del mercado, lo que nos permite ofrecerte una capacitación de alto nivel académico”

Este programa aportará multitud de ventajas laborales y personales, entre ellas las siguientes:

01

Dar un impulso definitivo a la carrera del alumno

Estudiando en TECH el alumno podrá tomar las riendas de su futuro y desarrollar todo su potencial. Con la realización de este programa adquirirá las competencias necesarias para lograr un cambio positivo en su carrera en poco tiempo.

El 70% de los participantes de esta especialización logra un cambio positivo en su carrera en menos de 2 años.

02

Desarrollar una visión estratégica y global de la empresa

TECH ofrece una profunda visión de dirección general para entender cómo afecta cada decisión a las distintas áreas funcionales de la empresa.

Nuestra visión global de la empresa mejorará tu visión estratégica.

03

Consolidar al alumno en la alta gestión empresarial

Estudiar en TECH supone abrir las puertas de hacia panorama profesional de gran envergadura para que el alumno se posicione como directivo de alto nivel, con una amplia visión del entorno internacional.

Trabajarás más de 100 casos reales de alta dirección.

04

Asumir nuevas responsabilidades

Durante el programa se muestran las últimas tendencias, avances y estrategias, para que el alumno pueda llevar a cabo su labor profesional en un entorno cambiante.

El 45% de los alumnos consigue ascender en su puesto de trabajo por promoción interna.

05

Acceso a una potente red de contactos

TECH interrelaciona a sus alumnos para maximizar las oportunidades. Estudiantes con las mismas inquietudes y ganas de crecer. Así, se podrán compartir socios, clientes o proveedores.

Encontrarás una red de contactos imprescindible para tu desarrollo profesional.

06

Desarrollar proyectos de empresa de una forma rigurosa

El alumno obtendrá una profunda visión estratégica que le ayudará a desarrollar su propio proyecto, teniendo en cuenta las diferentes áreas de la empresa.

El 20% de nuestros alumnos desarrolla su propia idea de negocio.

07

Mejorar soft skills y habilidades directivas

TECH ayuda al estudiante a aplicar y desarrollar los conocimientos adquiridos y mejorar en sus habilidades interpersonales para ser un líder que marque la diferencia.

Mejora tus habilidades de comunicación y liderazgo y da un impulso a tu profesión.

08

Formar parte de una comunidad exclusiva

El alumno formará parte de una comunidad de directivos de élite, grandes empresas, instituciones de renombre y profesores cualificados procedentes de las universidades más prestigiosas del mundo: la comunidad TECH Universidad.

Te damos la oportunidad de especializarte con un equipo de profesores de reputación internacional.

04 Objetivos

Este programa está diseñado para afianzar las capacidades directivas y de liderazgo en el ámbito enfermero, además de desarrollar nuevas competencias y habilidades que serán imprescindibles en el desarrollo profesional. Tras el programa, será capaz de tomar decisiones de carácter global con una perspectiva innovadora y una visión internacional.



“

Uno de nuestros objetivos fundamentales es ayudarte a desarrollar las competencias esenciales para desarrollarte en el ámbito de la Dirección en Enfermería”

TECH hace suyos los objetivos de sus alumnos Trabajan conjuntamente para conseguirlos

El MBA en Dirección y Gestión de Enfermería capacitará al alumno para:

01

Analizar las teorías y modelos sobre la organización y funcionamiento de los sistemas de salud incidiendo en los fundamentos políticos, sociales, jurídicos, económicos y estructura organizativa de los mismos

02

Abordar la gestión clínica desde los criterios de eficacia, eficiencia, efectividad, equidad, rendimiento y rentabilidad y la solución de problemas mediante el adecuado uso de los sistemas de información

03

Describir los principios de la dirección y gestión clínica que permiten la planificación, organización, gestión y evaluación de un centro, servicio o unidad asistencial

04

Describir, comparar e interpretar características y datos de funcionamiento de los distintos modelos y sistemas de salud

05

Aplicar los conceptos y métodos esenciales de la planificación, organización y dirección de las instituciones de salud



06

Contextualizar la división de enfermería en el equipo interdisciplinar y conocer los nuevos retos de la profesión

08

Conocer y saber aplicar e interpretar el derecho en salud para contextualizar la práctica clínica tanto a nivel de la responsabilidad profesional y social, como de los aspectos éticos asociados a la prestación en salud

09

Comprender y saber realizar un análisis económico del funcionamiento de las instituciones de salud y del comportamiento económico de los agentes que intervienen en los sistemas de salud

07

Comprender, interpretar, transmitir y aplicar normas reguladoras de las actividades y funciones de los profesionales de la salud en lo concerniente a la gestión clínica en forma acorde al marco jurídico del sector salud

10

Comprender y saber aplicar los conceptos fundamentales de las técnicas e instrumentos de la evaluación económica que se aplican en los sistemas y centros de salud



11

Conocer, aplicar y saber evaluar la utilidad en el contexto clínico de las diferentes herramientas de dirección y gestión que pueden aplicarse al contexto de la práctica asistencial

12

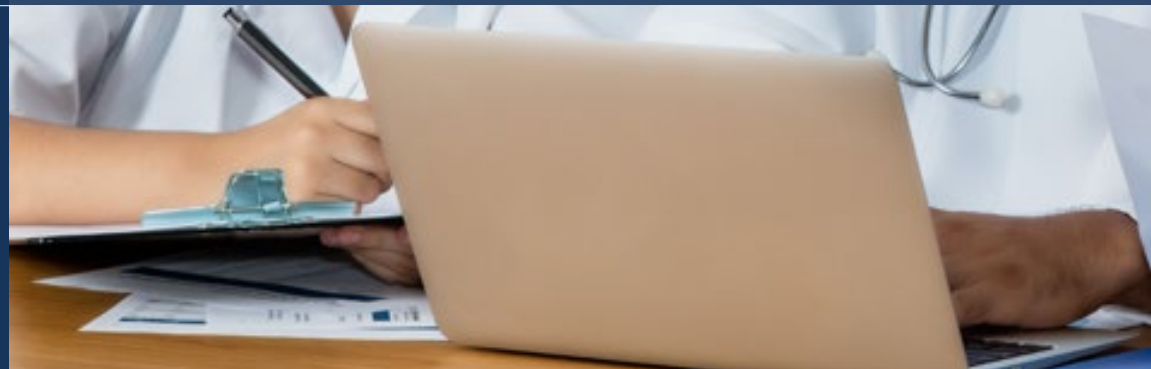
Conocer, aplicar y liderar sistemas de calidad y seguridad del paciente aplicados al contexto de las unidades de gestión clínica

13

Conocer y saber aplicar en los distintos tipos de centros de salud los enfoques en acreditación en salud

14

Desarrollar capacidades metodológicas e instrumentales para utilizar adecuadamente los distintos sistemas de información en salud en las decisiones de dirección y gestión de las unidades clínicas



15

Comprender, interpretar y aplicar de forma apropiada las herramientas más adecuadas en cada contexto para la valoración y toma de decisiones clínicas

16

Diseñar y conducir procesos de mejora, innovación y transformación en las unidades, servicios y centros

18

Manejar bases de datos científicas para realizar la revisión y búsqueda bibliográfica de estudios científicos

19

Realizar un estudio crítico y profundo sobre un tema de interés científico en el ámbito de las enfermedades infecciosas

17

Identificar, conocer e integrar las habilidades directivas en los procesos diarios de la gestión en salud

20

Comunicar los resultados de una investigación después de haber analizado, evaluado y sintetizado los datos



05

Competencias

Después de superar las evaluaciones del MBA en Dirección y Gestión de Enfermería, el profesional habrá adquirido las competencias necesarias para una praxis de calidad y actualizada en base a la metodología didáctica más innovadora.





“

Este programa te permitirá adquirir las competencias necesarias para ser más eficaz en tu labor diaria”

01

Poseer y comprender conocimientos que aporten una base u oportunidad de ser originales en el desarrollo y/o aplicación de ideas, a menudo en un contexto de investigación

04

Saber comunicar sus conclusiones y los conocimientos y razones últimas que las sustentan a públicos especializados y no especializados de un modo claro y sin ambigüedades

02

Saber aplicar los conocimientos adquiridos y su capacidad de resolución de problemas en entornos nuevos o poco conocidos dentro de contextos más amplios (o multidisciplinares) relacionados con su área de estudio



03

Integrar conocimientos y enfrentarse a la complejidad de formular juicios a partir de una información que, siendo incompleta o limitada, incluya reflexiones sobre las responsabilidades sociales y éticas vinculadas a la aplicación de sus conocimientos y juicios

05

Adquirir las habilidades de aprendizaje que les permitan continuar estudiando de un modo que habrá de ser en gran medida autodirigido o autónomo

06

Desarrollar la profesión con respeto a otros profesionales de la salud, adquiriendo habilidades para trabajar equipo

08

Desarrollar la capacidad de análisis crítico e investigación en el ámbito de su profesión

09

Desarrollar la capacidad de evaluar las diferentes prestaciones sanitarias

07

Reconocer la necesidad de mantener y actualizar la competencia profesional prestando especial importancia al aprendizaje de manera autónoma y continuada de nuevos conocimientos

10

Desarrollar capacidades metodológicas e instrumentales en investigación epidemiológica y evaluación de centros, servicios, tecnologías y programas sanitarios



06

Estructura y contenido

El MBA en Dirección y Gestión de Enfermería es un programa a la medida que se imparte en formato 100% online para que elija el momento y lugar que mejor se adapte a la disponibilidad del alumno, horarios e intereses. Un programa que se desarrolla a lo largo de 12 meses y que pretende ser una experiencia única y estimulante que sienta las bases para tu éxito en la Dirección en Enfermería.



“

Te ayudamos a desarrollar tus habilidades directivas y dar un impulso a tu carrera”

Plan de estudios

El MBA en Dirección y Gestión de Enfermería de TECH Universidad es un programa intensivo que te prepara para afrontar retos y decisiones empresariales a nivel sanitario, tanto en el ámbito nacional como internacional. Su contenido está pensado para favorecer el desarrollo de las competencias directivas que permitan la toma de decisiones con un mayor rigor en entornos inciertos.

A lo largo de este estudio, analizará multitud de casos prácticos mediante el trabajo individual, logrando una capacitación superior que le permitirá desarrollarse con éxito en la gestión de enfermería, aplicando todos tus nuevos conocimientos a tu práctica diaria. Se trata, por tanto, de una auténtica inmersión en situaciones reales de negocio.

Este Máster Título Propio trata en profundidad diferentes áreas de enfermería y está diseñado para especializar a directivos que entiendan la alta dirección desde una perspectiva estratégica, internacional e innovadora.

Un plan pensado para usted, enfocado a su mejora profesional y que lo prepara para alcanzar la excelencia en el ámbito de la dirección y la gestión en enfermería. Un programa que entiende sus necesidades y las de su negocio mediante un contenido innovador basado en las últimas tendencias, y apoyado por la mejor metodología educativa y un claustro excepcional, que le otorgará competencias para resolver situaciones críticas de forma creativa y eficiente.

Este Máster Título Propio se desarrolla a lo largo de 12 meses y se divide en 14 módulos:

Módulo 1	Sistemas y políticas de salud. Planificación y control de las organizaciones sanitarias
Módulo 2	Gestión clínica, económica y de las personas
Módulo 3	La división de Enfermería en el Sistema de Salud. Gestión Clínica y de cuidados de Enfermería
Módulo 4	Gestión Directiva en la Calidad y Seguridad
Módulo 5	La gestión en la atención hospitalaria
Módulo 6	Gestión en ámbitos asistenciales
Módulo 7	Toma de Decisiones y Comunicación en Liderazgo Enfermero
Módulo 8	La Dirección de Servicios de Enfermería en Sociedad. Marketing, Comunicación y mHealth
Módulo 9	De la Docencia y la Investigación
Módulo 10	De la Humanización en Gestión Sanitaria
Módulo 11	Liderazgo, Ética y Responsabilidad Social de las Empresas
Módulo 12	Dirección de Personas y Gestión del Talento
Módulo 13	Dirección Económico-Financiera
Módulo 14	Dirección Comercial y Marketing Estratégico



¿Dónde, cuándo y cómo se imparte?

TECH ofrece la posibilidad de desarrollar este MBA en Dirección y Gestión de Enfermería de manera totalmente online. Durante los 12 meses que dura la especialización, el alumno podrá acceder a todos los contenidos de este programa en cualquier momento, lo que le permitirá autogestionar su tiempo de estudio.

Una experiencia educativa única, clave y decisiva para impulsar tu desarrollo profesional y dar el salto definitivo.

Módulo 1. Sistemas y políticas de salud. Planificación y control de las organizaciones sanitarias

1.1. Sistemas de salud	1.2. El Sistema Nacional de Salud	1.3. Financiación y provisión sanitaria	1.4. Evolución y otros aspectos de los sistemas de salud
1.5. Alternativas a los modelos de gestión tradicional	1.6. El proceso de planificación estratégica	1.7. Dirección por valores y objetivos	1.8. Teoría organizacional aplicada a la sanidad
1.9. Dirección y gestión	1.10. El control de gestión en el sector sanitario		

Módulo 2. Gestión clínica, económica y de las personas

2.1. Bases contables aplicadas a la gestión económica en salud	2.2. Eficiencia y sostenibilidad del sistema de salud	2.3. Presupuesto y compras	2.4. Modelos de financiación y pago
2.5. Cálculo de costes	2.6. Acuerdos de gestión	2.7. Profesionales de la salud	2.8. Derechos y deberes. Retribuciones
2.9. Jornada de trabajo. Gestión de personas	2.10. Herramientas para la empleabilidad en el ámbito público y privado		

Módulo 3. La división de Enfermería en el Sistema de Salud. Gestión Clínica y de cuidados de Enfermería

3.1. La división de enfermería y la dirección estratégica	3.2. Sistemas de información en los servicios de enfermería	3.3. Normalización del lenguaje enfermero	3.4. La aportación enfermera a la evaluación de productos sanitarios. Enfermeras gestoras de recursos materiales
3.5. Sistemas de información y registro de enfermería	3.6. Resultados de salud	3.7. Sistemas de clasificación de pacientes	3.8. Herramientas para la gestión de cuidados: gestión clínica y gestión por procesos
3.9. La incorporación a la organización: manual de acogida	3.10. La bioética en los procesos de enfermería y la gestión por valores		

Módulo 4. Gestión Directiva en la Calidad y Seguridad

4.1. Calidad en las organizaciones sanitarias	4.2. Seguridad de paciente	4.3. Infección nosocomial	4.4. Prevención
4.5. Sistemas de notificación y registro	4.6. Segundas y terceras víctimas	4.7. La acreditación de la calidad en salud	4.8. Organismos y criterios: modelos de acreditación
4.9. La evaluación del desempeño: gestión por competencias	4.10. Métodos y técnicas		

Módulo 5. La gestión en la atención hospitalaria

5.1. Gestión de servicios de urgencias	5.2. Gestión de la UCI	5.3. Gestión del área quirúrgica	5.4. Gestión de las unidades de hospitalización
5.5. Otras unidades o servicios especiales	5.6. Gestión de los servicios centrales, de soporte o apoyo	5.7. Gestión de servicios radiodiagnóstico	5.8. Gestión del laboratorio
5.9. Gestión de la farmacia hospitalaria	5.10. Gestión de la hostelería, servicios complementarios y voluntariado		

Módulo 6. Gestión en ámbitos asistenciales

6.1. Coordinación sociosanitaria	6.2. Atención primaria de salud	6.3. Gestión clínica en atención primaria	6.4. Gestión del paciente crónico. Liderazgo de las enfermeras ante el reto de la cronicidad
6.5. Enfermeras gestoras de casos y de practica avanzada	6.6. El paciente activo y la escuela de pacientes	6.7. Gestión de servicios de atención ambulatoria	6.8. Gestión de las emergencias extrahospitalarias
6.9. Atención domiciliaria: modelos	6.10. Servicios de atención ambulatoria		

Módulo 7. Toma de Decisiones y Comunicación en Liderazgo Enfermero

7.1. El liderazgo y el liderazgo en el equipo	7.2. La motivación conectando con las personas: gestión de estrés y de las emociones	7.3. La delegación	7.4. Coaching directivo
7.5. Toma de decisiones y gestión del tiempo	7.6. El proceso de la decisión: la gestión en la complejidad asistencial	7.7. Técnicas para la toma de decisiones	7.8. La comunicación
7.9. Las reuniones	7.10. Gestión de conflictos		

Módulo 8. La Dirección de Servicios de Enfermería en Sociedad. Marketing, Comunicación y mHealth

8.1. Aspectos normativos en la gestión de servicios sanitarios	8.2. Promoción de la salud y nuevas tecnologías: <i>mHealth</i> , el cuidado de enfermería en el avance tecnológico en salud	8.3. El Marketing sanitario	8.4. Cambios tecnológicos que mejoran la asistencia sanitaria. App y redes sociales en el ámbito de la salud
8.5. Habilidades digitales de los directivos sanitarios y de los mandos intermedios	8.6. El mercado sanitario	8.7. Responsabilidad Social Corporativa	8.8. Visibilidad enfermera: redes sociales y nuevas tecnologías. Enfermería del futuro
8.9. El perfil público del directivo y responsable sanitario	8.10. La entrevista para optar a un puesto de gestión		

Módulo 9. De la Docencia y la Investigación

9.1. El pensamiento crítico en enfermería	9.2. Principios básicos de metodología de investigación aplicada a las ciencias de la salud	9.3. Fuentes de información para la investigación y estrategias de búsqueda	9.4. Lectura crítica de artículos
9.5. Epidemiología y diseños de estudios de investigación y sesgos	9.6. Comunicación y divulgación de la investigación	9.7. Oportunidades y recursos para el desarrollo de estudios de investigación	9.8. Gestión del conocimiento enfermero y enfermería basada en la evidencia
9.9. La capacitación en cuidados: desarrollo profesional	9.10. Gestión e innovación en la capacitación continuada y en la capacidad docente: la innovación en la atención sanitaria y de los cuidados		

Módulo 10. De la Humanización en Gestión Sanitaria

10.1. Antropología de la humanización: salud y enfermedad	10.2. Cultura organizacional y cultura transformacional en los sistemas sanitarios	10.3. Gestión de organizaciones basadas en la humanización	10.4. Nuevas tendencias de la asistencia sanitaria la voz del paciente y el cuidador, el paciente activo y el paciente experto
10.5. Consideraciones éticas en el ámbito sanitario	10.6. La ética del cuidar de la atención enfermera	10.7. Salud laboral y los servicios de prevención en el ámbito sanitario	10.8. El agotamiento profesional: costes asociados al cuidado
10.9. Atención centrada en los pacientes y en las familias	10.10. Una aproximación actual a la adhesión al tratamiento W		

Módulo 11. Liderazgo, Ética y Responsabilidad Social de las Empresas

11.1. Globalización y Gobernanza

- 11.1.1. Gobernanza y Gobierno Corporativo
- 11.1.2. Fundamentos del Gobierno Corporativo en las empresas
- 11.1.3. El Rol del Consejo de Administración en el marco del Gobierno Corporativo

11.2. Cross Cultural Management

- 11.2.1. Concepto de *Cross Cultural Management*
- 11.2.2. Aportaciones al Conocimiento de Culturas Nacionales
- 11.2.3. Gestión de la Diversidad

11.3. Desarrollo directivo y liderazgo

- 11.3.1. Concepto de Desarrollo Directivo
- 11.3.2. Concepto de Liderazgo
- 11.3.3. Teorías del Liderazgo
- 11.3.4. Estilos de Liderazgo
- 11.3.5. La inteligencia en el Liderazgo
- 11.3.6. Los desafíos del líder en la actualidad

11.4. Ética empresarial

- 11.4.1. Ética y Moral
- 11.4.2. Ética Empresarial
- 11.4.3. Liderazgo y ética en las empresas

11.5. Sostenibilidad

- 11.5.1. Sostenibilidad y desarrollo sostenible
- 11.5.2. Agenda 2030
- 11.5.3. Las empresas sostenibles

11.6. Responsabilidad Social de la Empresa

- 11.6.1. Dimensión internacional de la Responsabilidad Social de las Empresas
- 11.6.2. Implementación de la Responsabilidad Social de la Empresa
- 11.6.3. Impacto y medición de la Responsabilidad Social de la Empresa

11.7. Sistemas y herramientas de Gestión responsable

- 11.7.1. RSC: La responsabilidad social corporativa
- 11.7.2. Aspectos esenciales para implantar una estrategia de gestión responsable
- 11.7.3. Pasos para la implantación de un sistema de gestión de responsabilidad social corporativa
- 11.7.4. Herramientas y estándares de la RSC

11.8. Multinacionales y derechos humanos

- 11.8.1. Globalización, empresas multinacionales y derechos humanos
- 11.8.2. Empresas multinacionales frente al derecho internacional
- 11.8.3. Instrumentos jurídicos para multinacionales en materia de derechos humanos

11.9. Entorno legal y Corporate Governance

- 11.9.1. Normas internacionales de importación y exportación
- 11.9.2. Propiedad intelectual e industrial
- 11.9.3. Derecho Internacional del Trabajo

Módulo 12. Dirección de Personas y Gestión del Talento

12.1. Dirección Estratégica de personas

- 12.1.1. Dirección Estratégica y Recursos Humanos
- 12.1.2. Dirección estratégica de personas

12.2. Gestión de recursos humanos por competencias

- 12.2.1. Análisis del potencial
- 12.2.2. Política de retribución
- 12.2.3. Planes de carrera/sucesión

12.3. Evaluación del rendimiento y gestión del desempeño

- 12.3.1. La gestión del rendimiento
- 12.3.2. Gestión del desempeño: objetivos y proceso

12.4. Innovación en gestión del talento y las personas

- 12.4.1. Modelos de gestión el talento estratégico
- 12.4.2. Identificación, formación y desarrollo del talento
- 12.4.3. Fidelización y retención
- 12.4.4. Proactividad e innovación

12.5. Motivación

- 12.5.1. La naturaleza de la motivación
- 12.5.2. La teoría de las expectativas
- 12.5.3. Teorías de las necesidades
- 12.5.4. Motivación y compensación económica

12.6. Desarrollo de equipos de alto desempeño

- 12.6.1. Los equipos de alto desempeño: los equipos autogestionados
- 12.6.2. Metodologías de gestión de equipos autogestionados de alto desempeño

12.7. Gestión del cambio

- 12.7.1. Gestión del cambio
- 12.7.2. Tipo de procesos de gestión del cambio
- 12.7.3. Etapas o fases en la gestión del cambio

12.8. Comunicación directiva

- 12.8.1. Comunicación interna y externa en el ámbito empresarial
- 12.8.2. Departamentos de Comunicación
- 12.8.3. El responsable de comunicación de la empresa. El perfil del Dircom

12.9. Productividad, atracción, retención y activación del talento

- 12.9.1. La productividad
- 12.9.2. Palancas de atracción y retención de talento

Módulo 13. Dirección Económico-Financiera

13.1. Entorno Económico

- 13.1.1. Entorno macroeconómico y el sistema financiero nacional
- 13.1.2. Instituciones financieras
- 13.1.3. Mercados financieros
- 13.1.4. Activos financieros
- 13.1.5. Otros entes del sector financiero

13.2. Contabilidad Directiva

- 13.2.1. Conceptos básicos
- 13.2.2. El Activo de la empresa
- 13.2.3. El Pasivo de la empresa
- 13.2.4. El Patrimonio Neto de la empresa
- 13.2.5. La Cuenta de Resultados

13.3. Sistemas de información y Business Intelligence

- 13.3.1. Fundamentos y clasificación
- 13.3.2. Fases y métodos de reparto de costes
- 13.3.3. Elección de centro de costes y efecto

13.4. Presupuesto y Control de Gestión

- 13.4.1. El modelo presupuestario
- 13.4.2. El Presupuesto de Capital
- 13.4.3. La Presupuesto de Explotación
- 13.4.4. El Presupuesto de Tesorería
- 13.4.5. Seguimiento del Presupuesto

13.5. Dirección Financiera

- 13.5.1. Las decisiones financieras de la empresa
- 13.5.2. El departamento financiero
- 13.5.3. Excedentes de tesorería
- 13.5.4. Riesgos asociados a la dirección financiera
- 13.5.5. Gestión de riesgos de la dirección financiera

13.6. Planificación Financiera

- 13.6.1. Definición de la planificación financiera
- 13.6.2. Acciones a efectuar en la planificación financiera
- 13.6.3. Creación y establecimiento de la estrategia empresarial
- 13.6.4. El cuadro *Cash Flow*
- 13.6.5. El cuadro de circulante

13.7. Estrategia Financiera Corporativa

- 13.7.1. Estrategia corporativa y fuentes de financiación
- 13.7.2. Productos financieros de financiación empresarial

13.8. Financiación Estratégica

- 13.8.1. La autofinanciación
- 13.8.2. Ampliación de fondos propios
- 13.8.3. Recursos Híbridos
- 13.8.4. Financiación a través de intermediarios

13.9. Análisis y planificación financiera

- 13.9.1. Análisis del Balance de Situación
- 13.9.2. Análisis de la Cuenta de Resultados
- 13.9.3. Análisis de la Rentabilidad

13.10. Análisis y resolución de casos/ problemas

- 13.10.1. Información financiera de Industria de Diseño y Textil, S.A. (INDITEX)

Módulo 14. Dirección Comercial y Marketing Estratégico

14.1. Dirección comercial

- 14.1.1. Marco conceptual de la dirección comercial
- 14.1.2. Estrategia y planificación comercial
- 14.1.3. El rol de los directores comerciales

14.2. Marketing

- 14.2.1. Concepto de Marketing
- 14.2.2. Elementos básicos del Marketing
- 14.2.3. Actividades de Marketing de la empresa

14.3. Gestión Estratégica del Marketing

- 14.3.1. Concepto de Marketing estratégico
- 14.3.2. Concepto de planificación estratégica de Marketing
- 14.3.3. Etapas del proceso de planificación estratégica de Marketing

14.4. Marketing digital y comercio electrónico

- 14.4.1. Objetivos del Marketing digital y comercio electrónico
- 14.4.2. Marketing Digital y medios que emplea
- 14.4.3. Comercio electrónico. Contexto general
- 14.4.4. Categorías del comercio electrónico
- 14.4.5. Ventajas y desventajas del *Ecommerce* frente al comercio tradicional

14.5. Marketing digital para reforzar la marca

- 14.5.1. Estrategias online para mejorar la reputación de tu marca
- 14.5.2. *Branded Content & Storytelling*

14.6. Marketing digital para captar y fidelizar clientes

- 14.6.1. Estrategias de fidelización y vinculación a través de Internet
- 14.6.2. *Visitor Relationship Management*
- 14.6.3. Hipersegmentación

14.7. Gestión de campañas digitales

- 14.7.1. ¿Qué es una campaña de publicidad digital?
- 14.7.2. Pasos para lanzar una campaña de marketing online
- 14.7.3. Errores de las campañas de publicidad digital

14.8. Estrategia de ventas

- 14.8.1. Estrategia de ventas
- 14.8.2. Métodos de ventas

14.9. Comunicación Corporativa

- 14.9.1. Concepto
- 14.9.2. Importancia de la comunicación en la organización
- 14.9.3. Tipo de la comunicación en la organización
- 14.9.4. Funciones de la comunicación en la organización
- 14.9.5. Elementos de la comunicación
- 14.9.6. Problemas de la comunicación
- 14.9.7. Escenarios de la comunicación

14.10. Comunicación y reputación digital

- 14.10.1. Reputación online
- 14.10.2. ¿Cómo medir la reputación digital?
- 14.10.3. Herramientas de reputación online
- 14.10.4. Informe de reputación online
- 14.10.5. *Branding* online

07

Metodología de estudio

TECH es la primera universidad en el mundo que combina la metodología de los **case studies** con el **Relearning**, un sistema de aprendizaje 100% online basado en la reiteración dirigida.

Esta disruptiva estrategia pedagógica ha sido concebida para ofrecer a los profesionales la oportunidad de actualizar conocimientos y desarrollar competencias de un modo intensivo y riguroso. Un modelo de aprendizaje que coloca al estudiante en el centro del proceso académico y le otorga todo el protagonismo, adaptándose a sus necesidades y dejando de lado las metodologías más convencionales.



“

TECH te prepara para afrontar nuevos retos en entornos inciertos y lograr el éxito en tu carrera”

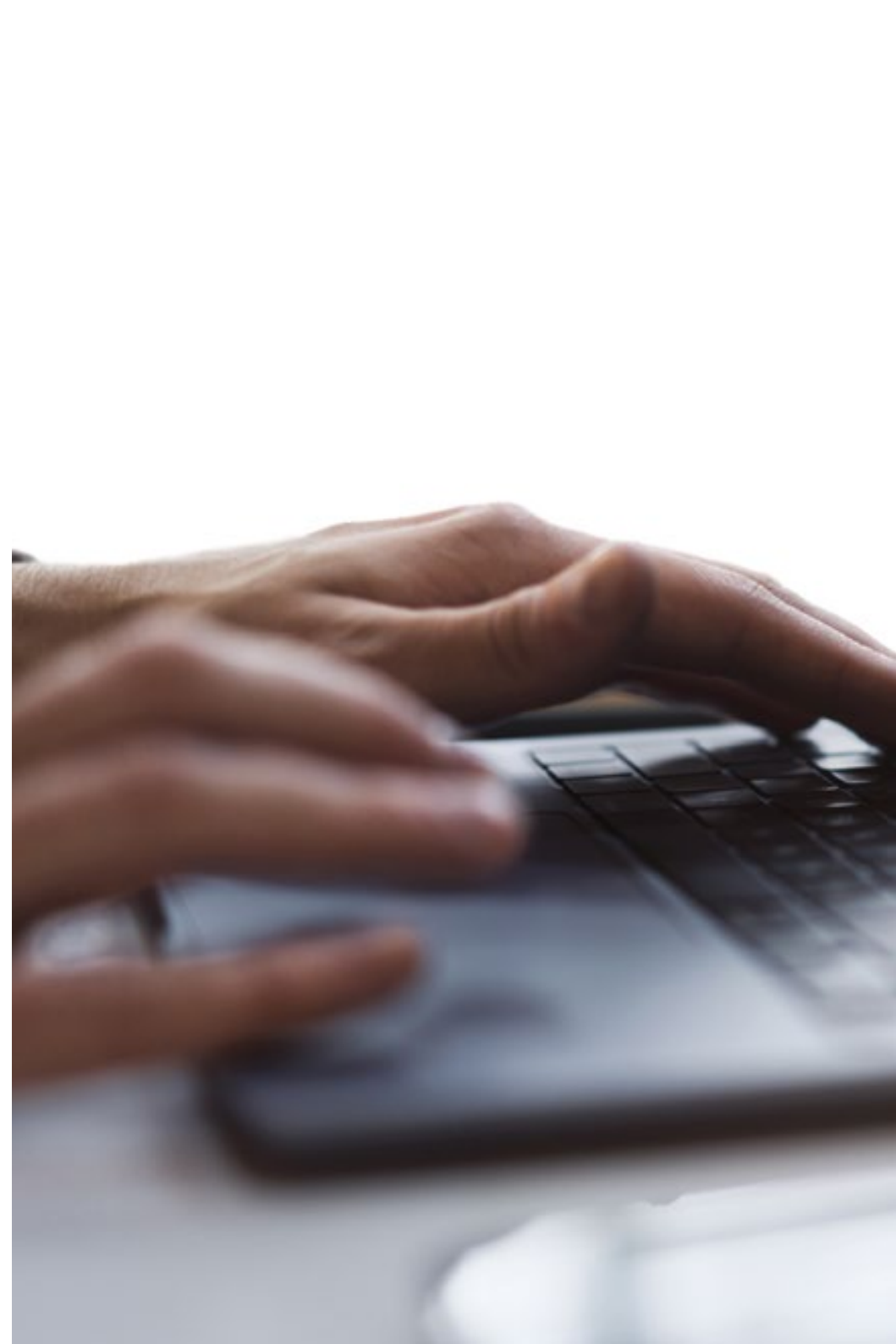
El alumno: la prioridad de todos los programas de TECH

En la metodología de estudios de TECH el alumno es el protagonista absoluto. Las herramientas pedagógicas de cada programa han sido seleccionadas teniendo en cuenta las demandas de tiempo, disponibilidad y rigor académico que, a día de hoy, no solo exigen los estudiantes sino los puestos más competitivos del mercado.

Con el modelo educativo asincrónico de TECH, es el alumno quien elige el tiempo que destina al estudio, cómo decide establecer sus rutinas y todo ello desde la comodidad del dispositivo electrónico de su preferencia. El alumno no tendrá que asistir a clases en vivo, a las que muchas veces no podrá acudir. Las actividades de aprendizaje las realizará cuando le venga bien. Siempre podrá decidir cuándo y desde dónde estudiar.

“

*En TECH NO tendrás clases en directo
(a las que luego nunca puedes asistir)”*



Los planes de estudios más exhaustivos a nivel internacional

TECH se caracteriza por ofrecer los itinerarios académicos más completos del entorno universitario. Esta exhaustividad se logra a través de la creación de temarios que no solo abarcan los conocimientos esenciales, sino también las innovaciones más recientes en cada área.

Al estar en constante actualización, estos programas permiten que los estudiantes se mantengan al día con los cambios del mercado y adquieran las habilidades más valoradas por los empleadores. De esta manera, quienes finalizan sus estudios en TECH reciben una preparación integral que les proporciona una ventaja competitiva notable para avanzar en sus carreras.

Y además, podrán hacerlo desde cualquier dispositivo, pc, tableta o smartphone.

“

El modelo de TECH es asincrónico, de modo que te permite estudiar con tu pc, tableta o tu smartphone donde quieras, cuando quieras y durante el tiempo que quieras”

Case studies o Método del caso

El método del caso ha sido el sistema de aprendizaje más utilizado por las mejores escuelas de negocios del mundo. Desarrollado en 1912 para que los estudiantes de Derecho no solo aprendiesen las leyes a base de contenidos teóricos, su función era también presentarles situaciones complejas reales. Así, podían tomar decisiones y emitir juicios de valor fundamentados sobre cómo resolverlas. En 1924 se estableció como método estándar de enseñanza en Harvard.

Con este modelo de enseñanza es el propio alumno quien va construyendo su competencia profesional a través de estrategias como el *Learning by doing* o el *Design Thinking*, utilizadas por otras instituciones de renombre como Yale o Stanford.

Este método, orientado a la acción, será aplicado a lo largo de todo el itinerario académico que el alumno emprenda junto a TECH. De ese modo se enfrentará a múltiples situaciones reales y deberá integrar conocimientos, investigar, argumentar y defender sus ideas y decisiones. Todo ello con la premisa de responder al cuestionamiento de cómo actuaría al posicionarse frente a eventos específicos de complejidad en su labor cotidiana.



Método Relearning

En TECH los *case studies* son potenciados con el mejor método de enseñanza 100% online: el *Relearning*.

Este método rompe con las técnicas tradicionales de enseñanza para poner al alumno en el centro de la ecuación, proveyéndole del mejor contenido en diferentes formatos. De esta forma, consigue repasar y reiterar los conceptos clave de cada materia y aprender a aplicarlos en un entorno real.

En esta misma línea, y de acuerdo a múltiples investigaciones científicas, la reiteración es la mejor manera de aprender. Por eso, TECH ofrece entre 8 y 16 repeticiones de cada concepto clave dentro de una misma lección, presentada de una manera diferente, con el objetivo de asegurar que el conocimiento sea completamente afianzado durante el proceso de estudio.

El Relearning te permitirá aprender con menos esfuerzo y más rendimiento, implicándote más en tu especialización, desarrollando el espíritu crítico, la defensa de argumentos y el contraste de opiniones: una ecuación directa al éxito.



Un Campus Virtual 100% online con los mejores recursos didácticos

Para aplicar su metodología de forma eficaz, TECH se centra en proveer a los egresados de materiales didácticos en diferentes formatos: textos, vídeos interactivos, ilustraciones y mapas de conocimiento, entre otros. Todos ellos, diseñados por profesores cualificados que centran el trabajo en combinar casos reales con la resolución de situaciones complejas mediante simulación, el estudio de contextos aplicados a cada carrera profesional y el aprendizaje basado en la reiteración, a través de audios, presentaciones, animaciones, imágenes, etc.

Y es que las últimas evidencias científicas en el ámbito de las Neurociencias apuntan a la importancia de tener en cuenta el lugar y el contexto donde se accede a los contenidos antes de iniciar un nuevo aprendizaje. Poder ajustar esas variables de una manera personalizada favorece que las personas puedan recordar y almacenar en el hipocampo los conocimientos para retenerlos a largo plazo. Se trata de un modelo denominado *Neurocognitive context-dependent e-learning* que es aplicado de manera consciente en esta titulación universitaria.

Por otro lado, también en aras de favorecer al máximo el contacto mentor-alumno, se proporciona un amplio abanico de posibilidades de comunicación, tanto en tiempo real como en diferido (mensajería interna, foros de discusión, servicio de atención telefónica, email de contacto con secretaría técnica, chat y videoconferencia).

Asimismo, este completísimo Campus Virtual permitirá que el alumnado de TECH organice sus horarios de estudio de acuerdo con su disponibilidad personal o sus obligaciones laborales. De esa manera tendrá un control global de los contenidos académicos y sus herramientas didácticas, puestas en función de su acelerada actualización profesional.



La modalidad de estudios online de este programa te permitirá organizar tu tiempo y tu ritmo de aprendizaje, adaptándolo a tus horarios”

La eficacia del método se justifica con cuatro logros fundamentales:

1. Los alumnos que siguen este método no solo consiguen la asimilación de conceptos, sino un desarrollo de su capacidad mental, mediante ejercicios de evaluación de situaciones reales y aplicación de conocimientos.
2. El aprendizaje se concreta de una manera sólida en capacidades prácticas que permiten al alumno una mejor integración en el mundo real.
3. Se consigue una asimilación más sencilla y eficiente de las ideas y conceptos, gracias al planteamiento de situaciones que han surgido de la realidad.
4. La sensación de eficiencia del esfuerzo invertido se convierte en un estímulo muy importante para el alumnado, que se traduce en un interés mayor en los aprendizajes y un incremento del tiempo dedicado a trabajar en el curso.

La metodología universitaria mejor valorada por sus alumnos

Los resultados de este innovador modelo académico son constatables en los niveles de satisfacción global de los egresados de TECH.

La valoración de los estudiantes sobre la calidad docente, calidad de los materiales, estructura del curso y sus objetivos es excelente. No en valde, la institución se convirtió en la universidad mejor valorada por sus alumnos en la plataforma de reseñas Trustpilot, obteniendo un 4,9 de 5.

Accede a los contenidos de estudio desde cualquier dispositivo con conexión a Internet (ordenador, tablet, smartphone) gracias a que TECH está al día de la vanguardia tecnológica y pedagógica.

Podrás aprender con las ventajas del acceso a entornos simulados de aprendizaje y el planteamiento de aprendizaje por observación, esto es, Learning from an expert.



Así, en este programa estarán disponibles los mejores materiales educativos, preparados a conciencia:



Material de estudio

Todos los contenidos didácticos son creados por los especialistas que van a impartir el curso, específicamente para él, de manera que el desarrollo didáctico sea realmente específico y concreto.

Estos contenidos son aplicados después al formato audiovisual que creará nuestra manera de trabajo online, con las técnicas más novedosas que nos permiten ofrecerte una gran calidad, en cada una de las piezas que pondremos a tu servicio.



Prácticas de habilidades y competencias

Realizarás actividades de desarrollo de competencias y habilidades específicas en cada área temática. Prácticas y dinámicas para adquirir y desarrollar las destrezas y habilidades que un especialista precisa desarrollar en el marco de la globalización que vivimos.



Resúmenes interactivos

Presentamos los contenidos de manera atractiva y dinámica en píldoras multimedia que incluyen audio, vídeos, imágenes, esquemas y mapas conceptuales con el fin de afianzar el conocimiento.

Este sistema exclusivo educativo para la presentación de contenidos multimedia fue premiado por Microsoft como "Caso de éxito en Europa".



Lecturas complementarias

Artículos recientes, documentos de consenso, guías internacionales... En nuestra biblioteca virtual tendrás acceso a todo lo que necesitas para completar tu capacitación.





Case Studies

Completarás una selección de los mejores *case studies* de la materia. Casos presentados, analizados y tutorizados por los mejores especialistas del panorama internacional.



Testing & Retesting

Evaluamos y reevaluamos periódicamente tu conocimiento a lo largo del programa. Lo hacemos sobre 3 de los 4 niveles de la Pirámide de Miller.



Clases magistrales

Existe evidencia científica sobre la utilidad de la observación de terceros expertos. El denominado *Learning from an expert* afianza el conocimiento y el recuerdo, y genera seguridad en nuestras futuras decisiones difíciles.



Guías rápidas de actuación

TECH ofrece los contenidos más relevantes del curso en forma de fichas o guías rápidas de actuación. Una manera sintética, práctica y eficaz de ayudar al estudiante a progresar en su aprendizaje.



08

Perfil de nuestros alumnos

El MBA en Dirección y Gestión de Enfermería es un programa dirigido a profesionales del área empresarial que quieran actualizar sus conocimientos en la dirección en enfermería y avanzar en su carrera profesional. La diversidad de participantes con diferentes perfiles académicos y procedentes de múltiples nacionalidades conforma el enfoque multidisciplinar de este programa.





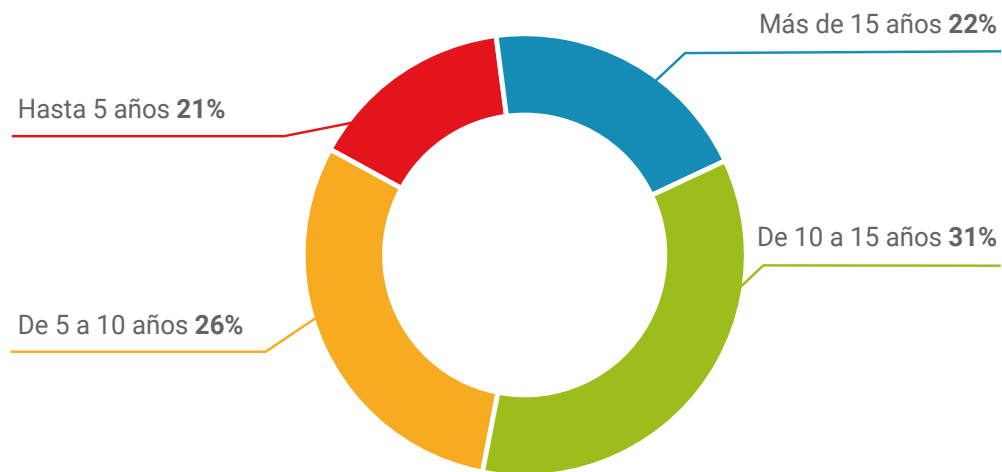
“

Si buscas una mejora a nivel profesional, en TECH te ofrecemos una oportunidad única de adquirir una capacitación superior en este campo, logrando ascender en tu trabajo y, sobre todo, ofrecer un servicio de mayor calidad a los usuarios”

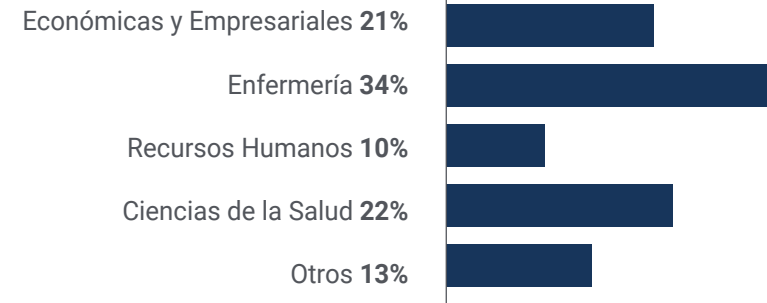
Edad media

Entre **35** y **45** años

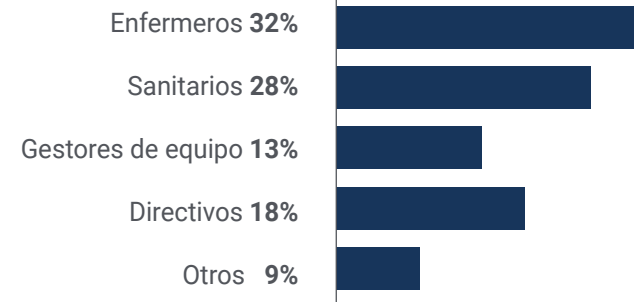
Años de experiencia



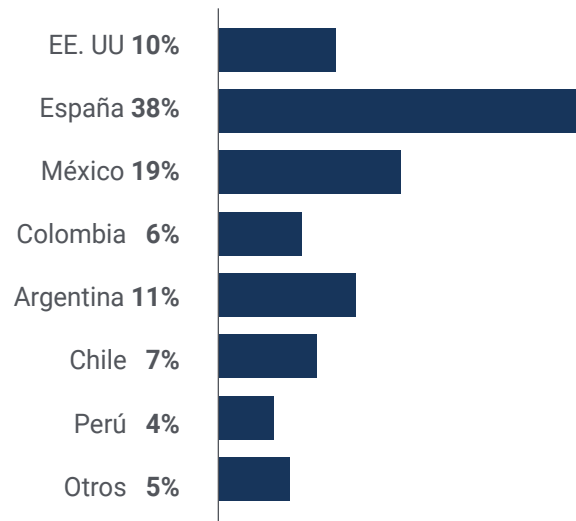
Formación



Perfil académico



Distribución geográfica



Marian Díaz

Directora de Enfermería

"La realización de este MBA en Dirección y Gestión de Enfermería de TECH me ha permitido ascender en mi carrera, logrando ser la directora de los enfermeros que trabajan día a día por ofrecer la mejor atención a nuestros pacientes. Su contenido online totalmente actualizado y la calidad del profesorado han sido lo mejor de este programa"

09

Dirección del curso

Los docentes de este MBA son profesionales altamente cualificados y experimentados, con una sólida trayectoria en el sector sanitario. De hecho, estos expertos combinan una profunda comprensión de las dinámicas de gestión en entornos de salud con habilidades prácticas de liderazgo y administración. Además, su experiencia abarca, desde la dirección de grandes instituciones sanitarias, hasta la implementación de innovadoras estrategias de gestión de equipos de enfermería.



“

Este programa te ofrecerá conocimientos teóricos de vanguardia y herramientas prácticas, aplicables directamente a la mejora de la eficiencia y la calidad en la atención sanitaria”

Director Invitado Internacional

Andrew D. Magalee es un líder destacado en el campo de la **Enfermería** y la **Gestión de la Atención Médica**, con una trayectoria profesional marcada por su compromiso con la **excelencia** y la **innovación**. Así, se ha desempeñado como **Director de Enfermería para la Gestión de Personal y Recursos de Enfermería** en el **Centro Médico Johns Hopkins Bayview**, una posición de gran responsabilidad en una de las instituciones médicas más prestigiosas internacionalmente.

Con una sólida capacitación académica, que incluye un **Máster en Administración de Enfermería**, con especialización en **Atención Pediátrica**, por la Universidad de Nueva York, ha combinado su conocimiento teórico con una amplia experiencia práctica. Además, ha ocupado el cargo de **Director de Enfermería** en el **Centro Médico Dartmouth-Hitchcock**, donde ha dejado una marca significativa en la mejora de la **calidad de la atención** y la **eficiencia operativa**. También ha ejercido como **Asistente de Gerente** en el **Centro Médico Langone**, en la Universidad de Nueva York.

Asimismo, aparte de su destacada **labor profesional**, Andrew D. Magalee ha demostrado un compromiso con preparación académica, habiendo completado licenciaturas, tanto en **Biología** como en **Enfermería**, en reconocidas instituciones norteamericanas, como la Universidad de St. John's y la Universidad de Nueva York. De esta forma, sus conocimientos y destrezas abarcan, desde la **gestión hospitalaria**, hasta la implementación de **tecnologías de salud**, incluyendo su gran bagaje en **Recursos Humanos**, **mejora del rendimiento**, **seguro de salud**, **investigación clínica** y **gestión de emergencias**. Todo ello lo posiciona como una figura influyente y respetada en el ámbito internacional de la **salud**.



D. Magalee, Andrew D.

- ♦ Director de Enfermería, Gestión de Personal y Recursos, Centro Médico Johns Hopkins Bayview, EE. UU.
- ♦ Director de Enfermería en el Centro Médico Dartmouth–Hitchcock, New Hampshire
- ♦ Asistente de Gerente en el Centro Médico Langone, Universidad de Nueva York
- ♦ Máster en Administración de Enfermería, especialización en Atención Pediátrica, por la Universidad de Nueva York
- ♦ Licenciado en Enfermería por la Universidad de Nueva York
- ♦ Licenciado en Biología por la Universidad de St. John's

“

Gracias a TECH podrás aprender con los mejores profesionales del mundo”

Directora Invitada Internacional

Con más de 20 años de experiencia en el diseño y la dirección de equipos globales de **adquisición de talento**, Jennifer Dove es experta en **contratación y estrategia tecnológica**. A lo largo de su experiencia profesional ha ocupado puestos directivos en varias organizaciones tecnológicas dentro de empresas de la lista *Fortune 50*, como **NBCUniversal** y **Comcast**. Su trayectoria le ha permitido destacar en entornos competitivos y de alto crecimiento.

Como **Vicepresidenta de Adquisición de Talento en Mastercard**, se encarga de supervisar la estrategia y la ejecución de la incorporación de talento, colaborando con los líderes empresariales y los responsables de **Recursos Humanos** para cumplir los objetivos operativos y estratégicos de contratación. En especial, su finalidad es **crear equipos diversos, inclusivos y de alto rendimiento** que impulsen la innovación y el crecimiento de los productos y servicios de la empresa. Además, es experta en el uso de herramientas para atraer y retener a los mejores profesionales de todo el mundo. También se encarga de **amplificar la marca de empleador** y la propuesta de valor de **Mastercard** a través de publicaciones, eventos y redes sociales.

Jennifer Dove ha demostrado su compromiso con el desarrollo profesional continuo, participando activamente en redes de profesionales de **Recursos Humanos** y contribuyendo a la incorporación de numerosos trabajadores a diferentes empresas. Tras obtener su licenciatura en **Comunicación Organizacional** por la Universidad de Miami, ha ocupado cargos directivos de selección de personal en empresas de diversas áreas.

Por otra parte, ha sido reconocida por su habilidad para liderar transformaciones organizacionales, **integrar tecnologías** en los **procesos de reclutamiento** y desarrollar programas de liderazgo que preparan a las instituciones para los desafíos futuros. También ha implementado con éxito programas de **bienestar laboral** que han aumentado significativamente la satisfacción y retención de empleados.



Dña. Dove, Jennifer

- Vicepresidenta de Adquisición de Talentos en Mastercard, Nueva York, Estados Unidos
- Directora de Adquisición de Talentos en NBCUniversal Media, Nueva York, Estados Unidos
- Responsable de Selección de Personal Comcast
- Directora de Selección de Personal en Rite Hire Advisory
- Vicepresidenta Ejecutiva de la División de Ventas en Ardor NY Real Estate
- Directora de Selección de Personal en Valerie August & Associates
- Ejecutiva de Cuentas en BNC
- Ejecutiva de Cuentas en Vault
- Graduada en Comunicación Organizacional por la Universidad de Miami

“

TECH cuenta con un distinguido y especializado grupo de Directores Invitados Internacionales, con importantes roles de liderazgo en las empresas más punteras del mercado global”

Director Invitado Internacional

Líder tecnológico con décadas de experiencia en las principales multinacionales tecnológicas, Rick Gauthier se ha desarrollado de forma prominente en el campo de los servicios en la nube y mejora de procesos de extremo a extremo. Ha sido reconocido como un líder y responsable de equipos con gran eficiencia, mostrando un talento natural para garantizar un alto nivel de compromiso entre sus trabajadores.

Posee dotes innatas en la estrategia e innovación ejecutiva, desarrollando nuevas ideas y respaldando su éxito con datos de calidad. Su trayectoria en Amazon le ha permitido administrar e integrar los servicios informáticos de la compañía en Estados Unidos. En Microsoft ha liderado un equipo de 104 personas, encargadas de proporcionar infraestructura informática a nivel corporativo y apoyar a departamentos de ingeniería de productos en toda la compañía.

Esta experiencia le ha permitido destacarse como un directivo de alto impacto, con habilidades notables para aumentar la eficiencia, productividad y satisfacción general del cliente.



D. Gauthier, Rick

- Director regional de IT en Amazon, Seattle, Estados Unidos
- Jefe de programas sénior en Amazon
- Vicepresidente de Wimmer Solutions
- Director sénior de servicios de ingeniería productiva en Microsoft
- Titulado en Ciberseguridad por Western Governors University
- Certificado Técnico en *Commercial Diving* por Divers Institute of Technology
- Titulado en Estudios Ambientales por The Evergreen State College

“

Aprovecha la oportunidad para conocer los últimos avances en esta materia para aplicarla a tu práctica diaria”

Director Invitado Internacional

Romi Arman es un reputado experto internacional con más de dos décadas de experiencia en **Transformación Digital, Marketing, Estrategia y Consultoría**. A través de esa extendida trayectoria, ha asumido diferentes riesgos y es un permanente **defensor** de la **innovación** y el **cambio** en la coyuntura empresarial. Con esa experticia, ha colaborado con directores generales y organizaciones corporativas de todas partes del mundo, empujándoles a dejar de lado los modelos tradicionales de negocios. Así, ha contribuido a que compañías como la energética Shell se conviertan en **verdaderos líderes del mercado**, centradas en sus **clientes** y el **mundo digital**.

Las estrategias diseñadas por Arman tienen un impacto latente, ya que han permitido a varias corporaciones **mejorar las experiencias de los consumidores, el personal y los accionistas** por igual. El éxito de este experto es cuantificable a través de métricas tangibles como el **CSAT**, el **compromiso de los empleados** en las instituciones donde ha ejercido y el crecimiento del **indicador financiero EBITDA** en cada una de ellas.

También, en su recorrido profesional ha nutrido y **liderado equipos de alto rendimiento** que, incluso, han recibido galardones por su **potencial transformador**. Con Shell, específicamente, el ejecutivo se ha propuesto siempre superar tres retos: satisfacer las complejas **demandas** de **descarbonización** de los clientes, **apoyar** una “**descarbonización rentable**” y **revisar** un panorama fragmentado de **datos, digital y tecnológico**. Así, sus esfuerzos han evidenciado que para lograr un éxito sostenible es fundamental partir de las necesidades de los consumidores y sentar las bases de la transformación de los procesos, los datos, la tecnología y la cultura.

Por otro lado, el directivo destaca por su dominio de las **aplicaciones empresariales** de la **Inteligencia Artificial**, temática en la que cuenta con un posgrado de la Escuela de Negocios de Londres. Al mismo tiempo, ha acumulado experiencias en **IoT** y el **Salesforce**.



D. Arman, Romi

- Director de Transformación Digital (CDO) en la Corporación Energética Shell, Londres, Reino Unido
- Director Global de Comercio Electrónico y Atención al Cliente en la Corporación Energética Shell
- Gestor Nacional de Cuentas Clave (fabricantes de equipos originales y minoristas de automoción) para Shell en Kuala Lumpur, Malasia
- Consultor Sénior de Gestión (Sector Servicios Financieros) para Accenture desde Singapur
- Licenciado en la Universidad de Leeds
- Posgrado en Aplicaciones Empresariales de la IA para Altos Ejecutivos de la Escuela de Negocios de Londres
- Certificación Profesional en Experiencia del Cliente CCXP
- Curso de Transformación Digital Ejecutiva por IMD

“

¿Deseas actualizar tus conocimientos con la más alta calidad educativa? TECH te ofrece el contenido más actualizado del mercado académico, diseñado por auténticos expertos de prestigio internacional”

Director Invitado Internacional

Manuel Arens es un **experimentado profesional** en el manejo de datos y líder de un equipo altamente cualificado. De hecho, Arens ocupa el cargo de **gerente global de compras** en la división de Infraestructura Técnica y Centros de Datos de Google, empresa en la que ha desarrollado la mayor parte de su carrera profesional. Con base en Mountain View, California, ha proporcionado soluciones para los desafíos operativos del gigante tecnológico, tales como la **integridad de los datos maestros**, las **actualizaciones de datos de proveedores** y la **priorización** de los mismos. Ha liderado la planificación de la cadena de suministro de centros de datos y la evaluación de riesgos del proveedor, generando mejoras en el proceso y la gestión de flujos de trabajo que han resultado en ahorros de costos significativos.

Con más de una década de trabajo proporcionando soluciones digitales y liderazgo para empresas en diversas industrias, tiene una amplia experiencia en todos los aspectos de la prestación de soluciones estratégicas, incluyendo **Marketing**, **análisis de medios**, **medición** y **atribución**. De hecho, ha recibido varios reconocimientos por su labor, entre ellos el **Premio al Liderazgo BIM**, el **Premio a la Liderazgo Search**, **Premio al Programa de Generación de Leads de Exportación** y el **Premio al Mejor Modelo de Ventas de EMEA**.

Asimismo, Arens se desempeñó como **Gerente de Ventas** en Dublín, Irlanda. En este puesto, construyó un equipo de 4 a 14 miembros en tres años y lideró al equipo de ventas para lograr resultados y colaborar bien entre sí y con equipos interfuncionales. También ejerció como **Analista Sénior** de Industria, en Hamburgo, Alemania, creando storylines para más de 150 clientes utilizando herramientas internas y de terceros para apoyar el análisis. Desarrolló y redactó informes en profundidad para demostrar su dominio del tema, incluyendo la comprensión de los **factores macroeconómicos y políticos/regulatorios** que afectan la adopción y difusión de la tecnología.

También ha liderado equipos en empresas como **Eaton**, **Airbus** y **Siemens**, en los que adquirió valiosa experiencia en gestión de cuentas y cadena de suministro. Destaca especialmente su labor para superar continuamente las expectativas mediante la **construcción de valiosas relaciones con los clientes** y **trabajar de forma fluida con personas en todos los niveles de una organización**, incluyendo stakeholders, gestión, miembros del equipo y clientes. Su enfoque impulsado por los datos y su capacidad para desarrollar soluciones innovadoras y escalables para los desafíos de la industria lo han convertido en un líder prominente en su campo.



D. Arens, Manuel

- Gerente Global de Compras en Google, Mountain View, Estados Unidos
- Responsable principal de Análisis y Tecnología B2B en Google, Estados Unidos
- Director de ventas en Google, Irlanda
- Analista Industrial Sénior en Google, Alemania
- Gestor de cuentas en Google, Irlanda
- Accounts Payable en Eaton, Reino Unido
- Gestor de Cadena de Suministro en Airbus, Alemania

“

¡Apuesta por TECH! Podrás acceder a los mejores materiales didácticos, a la vanguardia tecnológica y educativa, implementados por reconocidos especialistas de renombre internacional en la materia”

Director Invitado Internacional

Andrea La Sala es un experimentado ejecutivo del Marketing cuyos proyectos han tenido un **significativo impacto** en el entorno de la Moda. A lo largo de su exitosa carrera ha desarrollado disímiles tareas relacionadas con **Productos, Merchandising y Comunicación**. Todo ello, ligado a marcas de prestigio como **Giorgio Armani, Dolce&Gabbana, Calvin Klein**, entre otras.

Los resultados de este directivo de **alto perfil internacional** han estado vinculados a su probada capacidad para **sintetizar información** en marcos claros y ejecutar **acciones concretas** alineadas a objetivos **empresariales específicos**. Además, es reconocido por su **proactividad y adaptación a ritmos acelerados** de trabajo. A todo ello, este experto adiciona una **fuerte conciencia comercial, visión de mercado** y una **auténtica pasión** por los productos.

Como **Director Global de Marca y Merchandising** en **Giorgio Armani**, ha supervisado disímiles **estrategias de Marketing** para ropas y accesorios. Asimismo, sus tácticas han estado centradas en el **ámbito minorista** y las **necesidades y el comportamiento del consumidor**. Desde este puesto, La Sala también ha sido responsable de configurar la comercialización de productos en diferentes mercados, actuando como **jefe de equipo** en los **departamentos de Diseño, Comunicación y Ventas**.

Por otro lado, en empresas como **Calvin Klein** o el **Gruppo Coin**, ha emprendido proyectos para impulsar la **estructura, el desarrollo y la comercialización** de diferentes colecciones. A su vez, ha sido encargado de crear **calendarios eficaces** para las **campañas** de compra y venta. Igualmente, ha tenido bajo su dirección los **términos, costes, procesos y plazos de entrega** de diferentes operaciones.

Estas experiencias han convertido a Andrea La Sala en uno de los principales y más cualificados **líderes corporativos** de la **Moda** y el **Lujo**. Una alta capacidad directiva con la que ha logrado implementar de manera eficaz el **posicionamiento positivo** de diferentes marcas y redefinir sus indicadores clave de rendimiento (KPI).



D. La Sala, Andrea

- ♦ Director Global de Marca y Merchandising Armani Exchange en Giorgio Armani, Milán, Italia
- ♦ Director de Merchandising en Calvin Klein
- ♦ Responsable de Marca en Gruppo Coin
- ♦ Brand Manager en Dolce&Gabbana
- ♦ Brand Manager en Sergio Tacchini S.p.A.
- ♦ Analista de Mercado en Fastweb
- ♦ Graduado de Business and Economics en la Università degli Studi del Piemonte Orientale

“

Los profesionales más cualificados y experimentados a nivel internacional te esperan en TECH para ofrecerte una enseñanza de primer nivel, actualizada y basada en la última evidencia científica. ¿A qué esperas para matricularte?”

Director Invitado Internacional

Mick Gram es sinónimo de innovación y excelencia en el campo de la **Inteligencia Empresarial** a nivel internacional. Su exitosa carrera se vincula a puestos de liderazgo en multinacionales como **Walmart** y **Red Bull**. Asimismo, este experto destaca por su visión para **identificar tecnologías emergentes** que, a largo plazo, alcanzan un impacto imperecedero en el entorno corporativo.

Por otro lado, el ejecutivo es considerado un **pionero** en el **empleo de técnicas de visualización de datos** que simplificaron conjuntos complejos, haciéndolos accesibles y facilitadores de la toma de decisiones. Esta habilidad se convirtió en el pilar de su perfil profesional, transformándolo en un deseado activo para muchas organizaciones que apostaban por **recopilar información** y **generar acciones** concretas a partir de ellos.

Uno de sus proyectos más destacados de los últimos años ha sido la **plataforma Walmart Data Cafe**, la más grande de su tipo en el mundo que está anclada en la nube destinada al **análisis de Big Data**. Además, ha desempeñado el cargo de **Director de Business Intelligence** en **Red Bull**, abarcando áreas como **Ventas, Distribución, Marketing y Operaciones de Cadena de Suministro**. Su equipo fue reconocido recientemente por su innovación constante en cuanto al uso de la nueva API de Walmart Luminare para **insights** de Compradores y Canales.

En cuanto a su formación, el directivo cuenta con varios **Másteres** y estudios de posgrado en centros de prestigio como la **Universidad de Berkeley**, en Estados Unidos, y la **Universidad de Copenhague**, en Dinamarca. A través de esa actualización continua, el experto ha alcanzado competencias de vanguardia. Así, ha llegado a ser considerado un **líder nato** de la **nueva economía mundial**, centrada en el impulso de los datos y sus posibilidades infinitas.



D. Gram, Mick

- Director de *Business Intelligence* y Análisis en Red Bull, Los Ángeles, Estados Unidos
- Arquitecto de soluciones de *Business Intelligence* para Walmart Data Cafe
- Consultor independiente de *Business Intelligence* y *Data Science*
- Director de *Business Intelligence* en Capgemini
- Analista Jefe en Nordea
- Consultor Jefe de *Business Intelligence* para SAS
- Executive Education en IA y Machine Learning en UC Berkeley College of Engineering
- MBA Executive en e-commerce en la Universidad de Copenhague
- Licenciatura y Máster en Matemáticas y Estadística en la Universidad de Copenhague

“

¡Estudia en la mejor universidad online del mundo según Forbes! En este MBA tendrás acceso a una amplia biblioteca de recursos multimedia, elaborados por reconocidos docentes de relevancia internacional”

Director Invitado Internacional

Scott Stevenson es un distinguido experto del sector del **Marketing Digital** que, por más de 19 años, ha estado ligado a una de las compañías más poderosas de la industria del entretenimiento, **Warner Bros. Discovery**. En este rol, ha tenido un papel fundamental en la **supervisión de logística y flujos de trabajos creativos** en diversas plataformas digitales, incluyendo redes sociales, búsqueda, *display* y medios lineales.

El liderazgo de este ejecutivo ha sido crucial para impulsar **estrategias de producción en medios pagados**, lo que ha resultado en una notable **mejora** en las **tasas de conversión** de su empresa. Al mismo tiempo, ha asumido otros roles, como el de Director de Servicios de Marketing y Gerente de Tráfico en la misma multinacional durante su antigua gerencia.

A su vez, Stevenson ha estado ligado a la distribución global de videojuegos y **campañas de propiedad digital**. También, fue el responsable de introducir estrategias operativas relacionadas con la formación, finalización y entrega de contenido de sonido e imagen para **comerciales de televisión y trailers**.

Por otro lado, el experto posee una Licenciatura en Telecomunicaciones de la Universidad de Florida y un Máster en Escritura Creativa de la Universidad de California, lo que demuestra su destreza en **comunicación y narración**. Además, ha participado en la Escuela de Desarrollo Profesional de la Universidad de Harvard en programas de vanguardia sobre el uso de la **Inteligencia Artificial** en los **negocios**. Así, su perfil profesional se erige como uno de los más relevantes en el campo actual del **Marketing** y los **Medios Digitales**.



D. Stevenson, Scott

- Director de Marketing Digital en Warner Bros. Discovery, Burbank, Estados Unidos
- Gerente de Tráfico en Warner Bros. Entertainment
- Máster en Escritura Creativa de la Universidad de California
- Licenciatura en Telecomunicaciones de la Universidad de Florida

“

¡Alcanza tus objetivos académicos y profesionales con los expertos mejor cualificados del mundo! Los docentes de este MBA te guiarán durante todo el proceso de aprendizaje”

Directora Invitada Internacional

Galardonada con el "*International Content Marketing Awards*" por su creatividad, liderazgo y calidad de sus contenidos informativos, Wendy Thole-Muir es una reconocida **Directora de Comunicación** altamente especializada en el campo de la **Gestión de Reputación**.

En este sentido, ha desarrollado una sólida trayectoria profesional de más de dos décadas en este ámbito, lo que le ha llevado a formar parte de prestigiosas entidades de referencia internacional como **Coca-Cola**. Su rol implica la supervisión y manejo de la comunicación corporativa, así como el control de la imagen organizacional. Entre sus principales contribuciones, destaca haber liderado la implementación de la **plataforma de interacción interna Yammer**. Gracias a esto, los empleados aumentaron su compromiso con la marca y crearon una comunidad que mejoró la transmisión de información significativamente.

Por otra parte, se ha encargado de gestionar la comunicación de las **inversiones estratégicas** de las empresas en diferentes países africanos. Una muestra de ello es que ha manejado diálogos en torno a las inversiones significativas en Kenya, demostrando el compromiso de las entidades con el desarrollo tanto económico como social del país. A su vez, ha logrado numerosos **reconocimientos** por su capacidad de gestionar la percepción sobre las firmas en todos los mercados en los que opera. De esta forma, ha logrado que las compañías mantengan una gran notoriedad y los consumidores las asocien con una elevada calidad.

Además, en su firme compromiso con la excelencia, ha participado activamente en reputados **Congresos y Simposios** a escala global con el objetivo de ayudar a los profesionales de la información a mantenerse a la vanguardia de las técnicas más sofisticadas para **desarrollar planes estratégicos de comunicación** exitosos. Así pues, ha ayudado a numerosos expertos a anticiparse a situaciones de crisis institucionales y a manejar acontecimientos adversos de manera efectiva.



Dña. Thole-Muir, Wendy

- ♦ Directora de Comunicación Estratégica y Reputación Corporativa en Coca-Cola, Sudáfrica
- ♦ Responsable de Reputación Corporativa y Comunicación en ABI at SABMiller de Lovania, Bélgica
- ♦ Consultora de Comunicaciones en ABI, Bélgica
- ♦ Consultora de Reputación y Comunicación de Third Door en Gauteng, Sudáfrica
- ♦ Máster en Estudios del Comportamiento Social por Universidad de Sudáfrica
- ♦ Máster en Artes con especialidad en Sociología y Psicología por Universidad de Sudáfrica
- ♦ Licenciatura en Ciencias Políticas y Sociología Industrial por Universidad de KwaZulu-Natal
- ♦ Licenciatura en Psicología por Universidad de Sudáfrica

“

Gracias a esta titulación universitaria, 100% online, podrás compaginar el estudio con tus obligaciones diarias, de la mano de los mayores expertos internacionales en el campo de tu interés. ¡Inscríbete ya!”

10

Impacto para tu carrera

TECH es consciente de que cursar un programa de estas características supone una gran inversión económica, profesional y, por supuesto, personal. El objetivo final de llevar a cabo este gran esfuerzo debe ser el de conseguir crecer profesionalmente.

Y, por ello, TECH pone todos sus esfuerzos y herramientas a su disposición para que adquiera las habilidades y destrezas necesarias que le permitan lograr ese cambio.



“

Ponemos todos nuestros esfuerzos para ayudarte a conseguir el cambio profesional que tanto deseas”

¿Estás preparado para dar el salto? Una excelente mejora profesional te espera.

El MBA en Dirección y Gestión de Enfermería de TECH es un programa intensivo que lo prepara para afrontar los retos y decisiones empresariales a nivel sanitario, tanto en el ámbito nacional como internacional. Su objetivo principal es favorecer su crecimiento personal y profesional. Ayudarte a conseguir el éxito.

Si quiere superarse a sí mismo, conseguir un cambio positivo a nivel profesional y relacionarse con los mejores, este es su sitio.

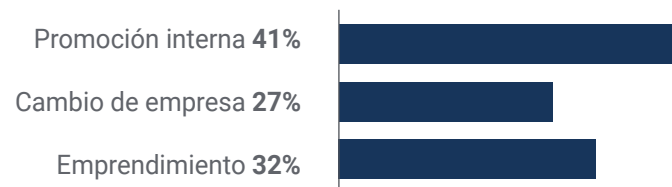
No dejes pasar la oportunidad de estudiar con nosotros. Contamos con un cuadro docente de gran nivel que te ayudará a conseguir el éxito.

La especialización continua es una necesidad en todos los sectores. Por ello, hemos diseñado este programa para ampliar tus conocimientos en Dirección en Enfermería.

Momento del cambio



Tipo de cambio



Mejora salarial

La realización de este programa supone para nuestros alumnos un incremento salarial de más del **25,22%**



11

Beneficios para tu empresa

El MBA en Dirección y Gestión de Enfermería contribuye a elevar el talento de la organización a su máximo potencial mediante la especialización de líderes de alto nivel. Por ello, participar en este programa académico supondrá una mejora no solo a nivel personal, sino, sobre todo, a nivel profesional, aumentando su capacitación y mejorando las habilidades directivas. Además, entrar en la comunidad educativa de TECH supone una oportunidad única para acceder a una red de contactos potente en la que encontrar futuros socios profesionales, clientes o proveedores.





“

Tras estudiar en TECH podrás aportar nuevas estrategias a tu labor en la Dirección de Enfermería”

Desarrollar y retener el talento en las empresas es la mejor inversión a largo plazo

01

Crecimiento del talento y del capital intelectual

Aportará al centro nuevos conceptos, estrategias y perspectivas que pueden provocar cambios relevantes en la organización.

02

Retención de directivos de alto potencial evitando la fuga de talentos

Este programa refuerza el vínculo del centro con el directivo y abre nuevas vías de crecimiento profesional dentro de la misma.

03

Construcción de agentes de cambio

Será capaz de tomar decisiones en momentos de incertidumbre y crisis, ayudando a la organización a superar los obstáculos.

04

Incremento de las posibilidades de expansión internacional

Gracias a este programa, el centro entrará en contacto con los principales mercados de la economía mundial.



05

Desarrollo de proyectos propios

Podrá trabajar en un proyecto real o desarrollar nuevos proyectos en el ámbito de I+D o de desarrollo de negocio de su compañía.

06

Aumento de la competitividad

Este programa dotará a los alumnos de competencias para asumir los nuevos desafíos e impulsar así la organización.

12

Titulación

El MBA en Dirección y Gestión de Enfermería garantiza, además de la capacitación más rigurosa y actualizada, el acceso a un título de Máster Propio expedido por TECH Universidad.



“

Supera con éxito este programa y recibe tu titulación universitaria sin desplazamientos ni farragosos trámites”

Este **MBA en Dirección y Gestión de Enfermería** contiene el programa más completo y actualizado del mercado.

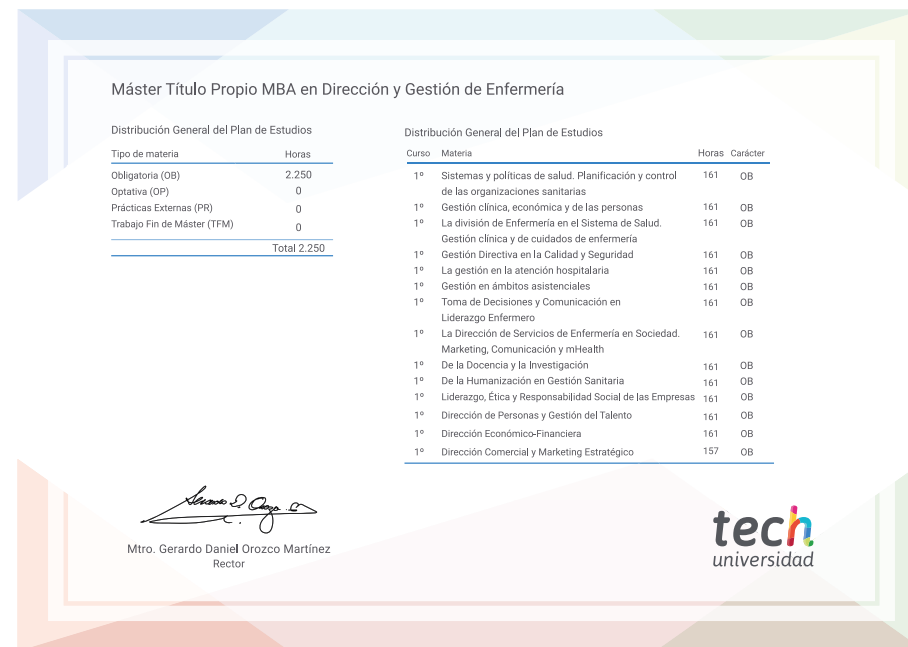
Tras la superación de la evaluación, el alumno recibirá por correo postal* con acuse de recibo su correspondiente título de **Máster Propio** emitido por **TECH Universidad**.

Este título expedido por **TECH Universidad** expresará la calificación que haya obtenido en el Máster Título Propio, y reunirá los requisitos comúnmente exigidos por las bolsas de trabajo, oposiciones y comités evaluadores de carreras profesionales.

Título: **Máster Título Propio MBA en Dirección y Gestión de Enfermería**

Modalidad: **No escolarizada (100% en línea)**

Duración: **12 meses**



*Apostilla de La Haya. En caso de que el alumno solicite que su título en papel recabe la Apostilla de La Haya, TECH Universidad realizará las gestiones oportunas para su obtención, con un coste adicional.



Máster Título Propio MBA en Dirección y Gestión de Enfermería

- » Modalidad: No escolarizada (100% en línea)
- » Duración: 12 meses
- » Titulación: TECH Universidad
- » Horario: a tu ritmo
- » Exámenes: online

Máster Título Propio

MBA en Dirección y Gestión de Enfermería



tech
universidad