

# Experto Universitario

## Análisis Exploratorio de Datos



## Experto Universitario Análisis Exploratorio de Datos

- » Modalidad: No escolarizada (100% en línea)
- » Duración: 6 meses
- » Titulación: TECH Universidad
- » Horario: a tu ritmo
- » Exámenes: online
- » Dirigido a: Graduados, Diplomados y Licenciados universitarios que hayan realizado una titulación en ingeniería informática

Acceso web: [www.techtitute.com/escuela-de-negocios/experto-universitario/experto-analisis-exploratorio-datos](http://www.techtitute.com/escuela-de-negocios/experto-universitario/experto-analisis-exploratorio-datos)

# Índice

01

Bienvenida

---

*pág. 4*

02

¿Por qué estudiar en TECH?

---

*pág. 6*

03

¿Por qué nuestro programa?

---

*pág. 10*

04

Objetivos

---

*pág. 14*

05

Estructura y contenido

---

*pág. 20*

06

Metodología

---

*pág. 28*

07

Perfil de nuestros alumnos

---

*pág. 36*

08

Dirección del curso

---

*pág. 40*

09

Impacto para tu carrera

---

*pág. 46*

10

Beneficios para tu empresa

---

*pág. 50*

11

Titulación

---

*pág. 54*

# 01 Bienvenida

Actualmente, se genera muchos datos que aumentan cada año. Los directivos de un departamento de tecnología deben contar con las herramientas adecuadas para sintetizarlos y analizarlos de manera apropiada. Por eso, deben discriminar entre una gran cantidad de softwares para elegir el que se adapte a las necesidades de la empresa. Para este programa se buscará desarrollar las habilidades de liderazgo de los profesionales de los negocios interesados en un puesto gerencial, identificando aquellos programas que le ayudarán a que su equipo de trabajo se desenvuelva de la forma adecuada. Además, el egresado tendrá la oportunidad de acceder a un conjunto exclusivo de *Masterclasses* suplementarias, desarrolladas por un experto de renombre internacional en el campo de la Ciencia de Datos.



Experto Universitario en Análisis Exploratorio de Datos.  
TECH Universidad



“

*¡Aprovecha esta oportunidad exclusiva de TECH!  
Accederás a Masterclasses excepcionales y  
adicionales, dirigidas por un renombrado docente  
de gran relevancia internacional en Ciencia de Datos”*

02

# ¿Por qué estudiar en TECH?

TECH es la mayor escuela de negocio 100% online del mundo. Se trata de una Escuela de Negocios de élite, con un modelo de máxima exigencia académica. Un centro de alto rendimiento internacional y de entrenamiento intensivo en habilidades directivas.





“

*TECH es una universidad de vanguardia tecnológica, que pone todos sus recursos al alcance del alumno para ayudarlo a alcanzar el éxito empresarial”*

## En TECH Universidad



### Innovación

La universidad ofrece un modelo de aprendizaje en línea que combina la última tecnología educativa con el máximo rigor pedagógico. Un método único con el mayor reconocimiento internacional que aportará las claves para que el alumno pueda desarrollarse en un mundo en constante cambio, donde la innovación debe ser la apuesta esencial de todo empresario.

“Caso de Éxito Microsoft Europa” por incorporar en los programas un novedoso sistema de multivideo interactivo.



### Máxima exigencia

El criterio de admisión de TECH no es económico. No se necesita realizar una gran inversión para estudiar en esta universidad. Eso sí, para titularse en TECH, se podrán a prueba los límites de inteligencia y capacidad del alumno. El listón académico de esta institución es muy alto...

**95%**

de los alumnos de TECH finaliza sus estudios con éxito



### Networking

En TECH participan profesionales de todos los países del mundo, de tal manera que el alumno podrá crear una gran red de contactos útil para su futuro.

**+100.000**

directivos capacitados cada año

**+200**

nacionalidades distintas



### Empowerment

El alumno crecerá de la mano de las mejores empresas y de profesionales de gran prestigio e influencia. TECH ha desarrollado alianzas estratégicas y una valiosa red de contactos con los principales actores económicos de los 7 continentes.

**+500**

acuerdos de colaboración con las mejores empresas



### Talento

Este programa es una propuesta única para sacar a la luz el talento del estudiante en el ámbito empresarial. Una oportunidad con la que podrá dar a conocer sus inquietudes y su visión de negocio.

TECH ayuda al alumno a enseñar al mundo su talento al finalizar este programa.



### Contexto Multicultural

Estudiando en TECH el alumno podrá disfrutar de una experiencia única. Estudiará en un contexto multicultural. En un programa con visión global, gracias al cual podrá conocer la forma de trabajar en diferentes lugares del mundo, recopilando la información más novedosa y que mejor se adapta a su idea de negocio.

Los alumnos de TECH provienen de más de 200 nacionalidades.



TECH busca la excelencia y, para ello, cuenta con una serie de características que hacen de esta una universidad única:



### Análisis

---

En TECH se explora el lado crítico del alumno, su capacidad de cuestionarse las cosas, sus competencias en resolución de problemas y sus habilidades interpersonales.



### Excelencia académica

---

En TECH se pone al alcance del alumno la mejor metodología de aprendizaje online. La universidad combina el método *Relearning* (metodología de aprendizaje de posgrado con mejor valoración internacional) con el Estudio de Caso. Tradición y vanguardia en un difícil equilibrio, y en el contexto del más exigente itinerario académico.



### Economía de escala

---

TECH es la universidad online más grande del mundo. Tiene un portfolio de más de 10.000 posgrados universitarios. Y en la nueva economía, **volumen + tecnología = precio disruptivo**. De esta manera, se asegura de que estudiar no resulte tan costoso como en otra universidad.



### Aprende con los mejores

---

El equipo docente de TECH explica en las aulas lo que le ha llevado al éxito en sus empresas, trabajando desde un contexto real, vivo y dinámico. Docentes que se implican al máximo para ofrecer una especialización de calidad que permita al alumno avanzar en su carrera y lograr destacar en el ámbito empresarial.

Profesores de 20 nacionalidades diferentes.



*En TECH tendrás acceso a los análisis de casos más rigurosos y actualizados del panorama académico”*

03

# ¿Por qué nuestro programa?

Realizar el programa de TECH supone multiplicar las posibilidades de alcanzar el éxito profesional en el ámbito de la alta dirección empresarial.

Es todo un reto que implica esfuerzo y dedicación, pero que abre las puertas a un futuro prometedor. El alumno aprenderá de la mano del mejor equipo docente y con la metodología educativa más flexible y novedosa.



“

*Contamos con el más prestigioso cuadro docente y el temario más completo del mercado, lo que nos permite ofrecerte una capacitación de alto nivel académico”*

Este programa aportará multitud de ventajas laborales y personales, entre ellas las siguientes:

01

### **Dar un impulso definitivo a la carrera del alumno**

Estudiando en TECH el alumno podrá tomar las riendas de su futuro y desarrollar todo su potencial. Con la realización de este programa adquirirá las competencias necesarias para lograr un cambio positivo en su carrera en poco tiempo.

*El 70% de los participantes de esta especialización logra un cambio positivo en su carrera en menos de 2 años.*

02

### **Desarrollar una visión estratégica y global de la empresa**

TECH ofrece una profunda visión de dirección general para entender cómo afecta cada decisión a las distintas áreas funcionales de la empresa.

*Nuestra visión global de la empresa mejorará tu visión estratégica.*

03

### **Consolidar al alumno en la alta gestión empresarial**

Estudiar en TECH supone abrir las puertas de hacia panorama profesional de gran envergadura para que el alumno se posicione como directivo de alto nivel, con una amplia visión del entorno internacional.

*Trabajarás más de 100 casos reales de alta dirección.*

04

### **Asumir nuevas responsabilidades**

Durante el programa se muestran las últimas tendencias, avances y estrategias, para que el alumno pueda llevar a cabo su labor profesional en un entorno cambiante.

*El 45% de los alumnos consigue ascender en su puesto de trabajo por promoción interna.*

05

### Acceso a una potente red de contactos

TECH interrelaciona a sus alumnos para maximizar las oportunidades. Estudiantes con las mismas inquietudes y ganas de crecer. Así, se podrán compartir socios, clientes o proveedores.

*Encontrarás una red de contactos imprescindible para tu desarrollo profesional.*

06

### Desarrollar proyectos de empresa de una forma rigurosa

El alumno obtendrá una profunda visión estratégica que le ayudará a desarrollar su propio proyecto, teniendo en cuenta las diferentes áreas de la empresa.

*El 20% de nuestros alumnos desarrolla su propia idea de negocio.*

07

### Mejorar soft skills y habilidades directivas

TECH ayuda al estudiante a aplicar y desarrollar los conocimientos adquiridos y mejorar en sus habilidades interpersonales para ser un líder que marque la diferencia.

*Mejora tus habilidades de comunicación y liderazgo y da un impulso a tu profesión.*

08

### Formar parte de una comunidad exclusiva

El alumno formará parte de una comunidad de directivos de élite, grandes empresas, instituciones de renombre y profesores cualificados procedentes de las universidades más prestigiosas del mundo: la comunidad TECH Universidad.

*Te damos la oportunidad de especializarte con un equipo de profesores de reputación internacional.*

# 04 Objetivos

Este programa se convertirá en la mejor alternativa para los ingenieros informáticos que buscan mejorar su perfil profesional en el competitivo sector de los negocios. De esta forma, como líderes, se capacitarán para comprender los aspectos fundamentales para analizar las diferentes herramientas *software* de graficado y análisis exploratorio de datos.





“

*Adquiere el conocimiento especializado para seleccionar la herramienta adecuada para garantizar el éxito de tu equipo de trabajo”*

TECH hace suyos los objetivos de sus alumnos.  
Trabajan conjuntamente para conseguirlos.

El Experto Universitario en Análisis Exploratorio de Datos capacitará al alumno para:

01

Realizar un análisis de datos

04

Determinar las mejores prácticas para la gestión del dato según su tipología y usos

02

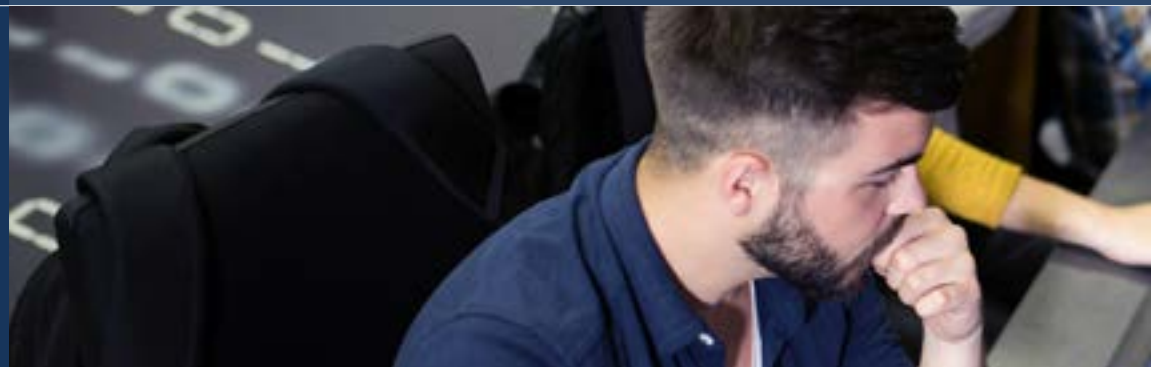
Unificar datos diversos y lograr la consistencia de la información

03

Producir información relevante y eficaz para la toma de decisiones

05

Establecer políticas de acceso y reutilización de los datos



06

Garantizar la seguridad, disponibilidad, integridad y confidencialidad de la información

08

Generar un conocimiento especializado en representación y analítica de datos



07

Examinar las herramientas para la gestión del dato mediante lenguajes de programación

09

Examinar los diferentes tipos de datos agrupados

10

Establecer las representaciones gráficas más usadas en diferentes ámbitos

11

Determinar los principios del diseño en la visualización de datos

12

Presentar la narrativa gráfica como herramienta

13

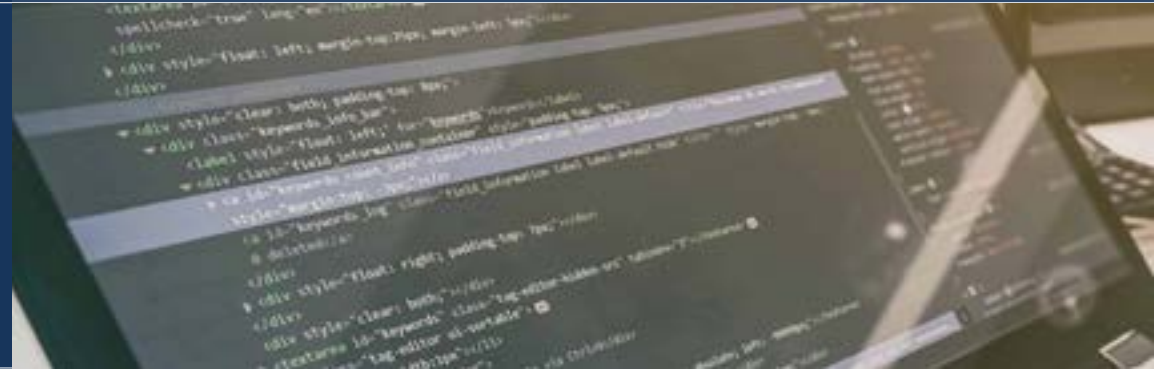
Analizar las diferentes herramientas software para graficado y análisis exploratorio de datos

14

Desarrollar habilidades para convertir los datos en información de la que se pueda extraer un conocimiento especializado

15

Determinar las características principales de un *Dataset*, su estructura, componentes y las implicaciones de su distribución en el modelado



16

Fundamentar la toma de decisiones realizando análisis completos previos de los datos

18

Establecer las herramientas y métodos generales más apropiados para modelar cada *Dataset* en función del preprocesamiento realizado

19

Evaluar los resultados de forma analítica, comprendiendo el impacto de la estrategia escogida en las distintas métricas

17

Desarrollar habilidades para resolver casos prácticos haciendo uso de técnicas de ciencia de datos

20

Demostrar una capacidad crítica ante los resultados obtenidos tras aplicar métodos de preprocesamiento o modelado



05

# Estructura y contenido

El programa diseñado para este Experto Universitario busca convertirse en un agente de cambio positivo para los ingenieros informáticos que buscan la excelencia en su profesión. Con una modalidad 100% online, la información y los contenidos se encontrarán siempre disponibles para los estudiantes, ofreciéndoles la oportunidad de cursarlo en cualquier parte del mundo.





“

*Analiza las diferentes herramientas software para graficado y análisis exploratorio de datos con un programa ideado de manera 100% online”*

## Plan de estudios

El Experto Universitario en Análisis Exploratorio de Datos de TECH Universidad se convertirá en una experiencia inmersiva en la gestión de un departamento de tecnología enfocado en la mejora de las otras estructuras de la organización.

Para lograr lo anterior, se dispone de un programa que potenciará las habilidades teóricas y gerenciales de los ingenieros informáticos interesados en este campo, ayudándolos a comprender la gestión de los datos, enfocándose en todo momento en su tipología y ciclo de vida y aproximación práctica a través de los recursos disponibles

El estudiante desarrollará una actitud crítica frente a las estrategias aplicadas, siendo responsable de discernir en cada caso la solución más apropiada y explicando de forma razonada los resultados obtenidos en las distintas métricas. Por tanto, se trata de una auténtica inmersión de situaciones reales de negocio en el aula académica.

Avanzando en el temario, se hará especial hincapié en determinar las características principales de un *Dataset*, su estructura, componentes y las implicaciones de su distribución en el modelado. Para ello, se evaluarán los resultados de forma analítica, comprendiendo el impacto de la estrategia escogida en las distintas métricas. De esta forma, se convierte en un temario que cubre las necesidades de los estudiantes y los prepara para afrontar cualquier reto profesional a nivel informático y gerencial.

Este Experto Universitario se desarrolla a lo largo de 6 meses y se divide en 3 módulos:

### Módulo 1

Gestión, manipulación de datos e información para Ciencia de Datos

### Módulo 2

Representación gráfica para Análisis de Datos

### Módulo 3

Herramientas de Ciencia de Datos

### ¿Dónde, cuándo y cómo se imparte?

TECH ofrece la posibilidad de desarrollar este Experto Universitario en Análisis Exploratorio de Datos de manera totalmente online. Durante los 6 meses que dura la especialización, el alumno podrá acceder a todos los contenidos de este programa en cualquier momento, lo que le permitirá autogestionar su tiempo de estudio.

*Una experiencia educativa única, clave y decisiva para impulsar tu desarrollo profesional y dar el salto definitivo.*



**Módulo 1.** Gestión, manipulación de datos e información para Ciencia de Datos

**1.1. Estadística. Variables, índices y ratios**

- 1.1.1. La estadística
- 1.1.2. Dimensiones estadísticas
- 1.1.3. Variables, índices y ratios

**1.2. Tipología del dato**

- 1.2.1. Cualitativos
- 1.2.2. Cuantitativos
- 1.2.3. Caracterización y categorías

**1.3. Conocimiento de los datos a partir de medidas**

- 1.3.1. Medidas de centralización
- 1.3.2. Medidas de dispersión
- 1.3.3. Correlación

**1.4. Conocimiento de los datos a partir de gráficos**

- 1.4.1. Visualización según el tipo de dato
- 1.4.2. Interpretación de información gráfica
- 1.4.3. Customización de gráficos con R

**1.5. Probabilidad**

- 1.5.1. Probabilidad
- 1.5.2. Función de probabilidad
- 1.5.3. Distribuciones

**1.6. Recolección de datos**

- 1.6.1. Metodología de recolección
- 1.6.2. Herramientas de recolección
- 1.6.3. Canales de recolección

**1.7. Limpieza del dato**

- 1.7.1. Fases de la limpieza de datos
- 1.7.2. Calidad del dato
- 1.7.3. Manipulación de datos (con R)

**1.8. Análisis de Datos, interpretación y valoración de resultados**

- 1.8.1. Medidas estadísticas
- 1.8.2. Índices de relación
- 1.8.3. Minería de datos

**1.9. Almacén del dato (*Data Warehouse*)**

- 1.9.1. Elementos
- 1.9.2. Diseño

**1.10. Disponibilidad del dato**

- 1.10.1. Acceso
- 1.10.2. Utilidad
- 1.10.3. Seguridad

**Módulo 2. Representación gráfica para Análisis de Datos****2.1. Análisis Exploratorio**

- 2.1.1. Representación para análisis de información
- 2.1.2. El valor de la representación gráfica
- 2.1.3. Nuevos paradigmas de la representación gráfica

**2.2. Optimización para Ciencia de Datos**

- 2.2.1. La gama cromática y el diseño
- 2.2.2. La Gestalt en la representación gráfica
- 2.2.3. Errores a evitar y consejos

**2.3. Fuentes de datos básicos**

- 2.3.1. Para representación de calidad
- 2.3.2. Para representación de cantidad
- 2.3.3. Para representación de tiempo

**2.4. Fuentes de datos complejos**

- 2.4.1. Archivos, listados y BBDD
- 2.4.2. Datos abiertos
- 2.4.3. Datos de generación continua

**2.5. Tipos de gráficas**

- 2.5.1. Representaciones básicas
- 2.5.2. Representación de bloques
- 2.5.3. Representación para análisis de dispersión
- 2.5.4. Representaciones circulares
- 2.5.5. Representaciones burbujas
- 2.5.6. Representaciones geográficas

**2.6. Tipos de visualización**

- 2.6.1. Comparativas y relacional
- 2.6.2. Distribución
- 2.6.3. Jerárquica

**2.7. Diseño de informes con representación gráfica**

- 2.7.1. Aplicación de gráficas en informes de marketing
- 2.7.2. Aplicación de gráficas en cuadros de mando y KPI's
- 2.7.3. Aplicación de gráficas en planes estratégicos
- 2.7.4. Otros usos: ciencia, salud, negocio

**2.8. Narración gráfica**

- 2.8.1. La narración gráfica
- 2.8.2. Evolución
- 2.8.3. Utilidad

**2.9. Herramientas orientadas a****visualización**

- 2.9.1. Herramientas avanzadas
- 2.9.2. Software en línea
- 2.9.3. *Open Source*

**2.10. Nuevas tecnologías en la****visualización de datos**

- 2.10.1. Sistemas para virtualización de la realidad
- 2.10.2. Sistemas para aumento y mejora de la realidad
- 2.10.3. Sistemas inteligentes

### Módulo 3. Herramientas de Ciencia de Datos

#### 3.1. Ciencia de datos

- 3.1.1. La Ciencia de Datos
- 3.1.2. Herramientas avanzadas para el científico de datos

#### 3.2. Datos, información y conocimiento

- 3.2.1. Datos, información y conocimiento
- 3.2.2. Tipos de datos
- 3.2.3. Fuentes de datos

#### 3.3. De los datos a la información

- 3.3.1. Análisis de datos
- 3.3.2. Tipos de análisis
- 3.3.3. Extracción de Información de un *Dataset*

#### 3.4. Extracción de información mediante visualización

- 3.4.1. La visualización como herramienta de análisis
- 3.4.2. Métodos de visualización
- 3.4.3. Visualización de un conjunto de datos

#### 3.5. Calidad de los datos

- 3.5.1. Datos de calidad
- 3.5.2. Limpieza de datos
- 3.5.3. Preprocesamiento básico de datos

#### 3.6. *Dataset*

- 3.6.1. Enriquecimiento del *Dataset*
- 3.6.2. La maldición de la dimensionalidad
- 3.6.3. Modificación de nuestro conjunto de datos

#### 3.7. Desbalanceo

- 3.7.1. Desbalanceo de clases
- 3.7.2. Técnicas de mitigación del desbalanceo
- 3.7.3. Balanceo de un *Dataset*

#### 3.8. Modelos no supervisados

- 3.8.1. Modelo no supervisado
- 3.8.2. Métodos
- 3.8.3. Clasificación con modelos no supervisados

#### 3.9. Modelos supervisados

- 3.9.1. Modelo supervisado
- 3.9.2. Métodos
- 3.9.3. Clasificación con modelos supervisados

#### 3.10. Herramientas y buenas prácticas

- 3.10.1. Buenas prácticas para un científico de datos
- 3.10.2. El mejor modelo
- 3.10.3. Herramientas útiles





“

*Aprenderás por medio de casos prácticos cómo funciona la dinámica de un líder de equipo, convirtiendo este programa en tu oportunidad de mejora profesional”*

06

# Metodología

Este programa de capacitación ofrece una forma diferente de aprender. Nuestra metodología se desarrolla a través de un modo de aprendizaje de forma cíclica: ***el Relearning***.

Este sistema de enseñanza es utilizado, por ejemplo, en las facultades de medicina más prestigiosas del mundo y se ha considerado uno de los más eficaces por publicaciones de gran relevancia como el ***New England Journal of Medicine***.







“

*Descubre el Relearning, un sistema que abandona el aprendizaje lineal convencional para llevarte a través de sistemas cíclicos de enseñanza: una forma de aprender que ha demostrado su enorme eficacia, especialmente en las materias que requieren memorización”*

## TECH Business School emplea el Estudio de Caso para contextualizar todo el contenido

Nuestro programa ofrece un método revolucionario de desarrollo de habilidades y conocimientos. Nuestro objetivo es afianzar competencias en un contexto cambiante, competitivo y de alta exigencia.

“

*Con TECH podrás experimentar una forma de aprender que está moviendo los cimientos de las universidades tradicionales de todo el mundo”*



*Este programa te prepara para afrontar retos empresariales en entornos inciertos y lograr el éxito de tu negocio.*



*Nuestro programa te prepara para afrontar nuevos retos en entornos inciertos y lograr el éxito en tu carrera.*

## Un método de aprendizaje innovador y diferente

El presente programa de TECH es una enseñanza intensiva, creada desde 0 para proponerle al directivo retos y decisiones empresariales de máximo nivel, ya sea en el ámbito nacional o internacional. Gracias a esta metodología se impulsa el crecimiento personal y profesional, dando un paso decisivo para conseguir el éxito. El método del caso, técnica que sienta las bases de este contenido, garantiza que se sigue la realidad económica, social y empresarial más vigente.

“ *Aprenderás, mediante actividades colaborativas y casos reales, la resolución de situaciones complejas en entornos empresariales reales* ”

El método del caso ha sido el sistema de aprendizaje más utilizado por las mejores escuelas de negocios del mundo desde que éstas existen. Desarrollado en 1912 para que los estudiantes de Derecho no solo aprendiesen las leyes a base de contenidos teóricos, el método del caso consistió en presentarles situaciones complejas reales para que tomaran decisiones y emitieran juicios de valor fundamentados sobre cómo resolverlas.

En 1924 se estableció como método estándar de enseñanza en Harvard.

Ante una determinada situación, ¿qué debería hacer un profesional? Esta es la pregunta a la que nos enfrentamos en el método del caso, un método de aprendizaje orientado a la acción. A lo largo del programa, los estudiantes se enfrentarán a múltiples casos reales.

Deberán integrar todos sus conocimientos, investigar, argumentar y defender sus ideas y decisiones.

## Relearning Methodology

TECH aúna de forma eficaz la metodología del Estudio de Caso con un sistema de aprendizaje 100% online basado en la reiteración, que combina elementos didácticos diferentes en cada lección.

Potenciamos el Estudio de Caso con el mejor método de enseñanza 100% online: el Relearning.

*Nuestro sistema online te permitirá organizar tu tiempo y tu ritmo de aprendizaje, adaptándolo a tus horarios. Podrás acceder a los contenidos desde cualquier dispositivo fijo o móvil con conexión a internet.*

En TECH aprenderás con una metodología vanguardista concebida para capacitar a los directivos del futuro. Este método, a la vanguardia pedagógica mundial, se denomina Relearning.

Nuestra escuela de negocios es la única en habla hispana licenciada para emplear este exitoso método. En 2019, conseguimos mejorar los niveles de satisfacción global de nuestros alumnos (calidad docente, calidad de los materiales, estructura del curso, objetivos...) con respecto a los indicadores de la mejor universidad online en español.





En nuestro programa, el aprendizaje no es un proceso lineal, sino que sucede en espiral (aprender, desaprender, olvidar y reaprender). Por eso, combinamos cada uno de estos elementos de forma concéntrica. Con esta metodología se han capacitado más de 650.000 graduados universitarios con un éxito sin precedentes en ámbitos tan distintos como la bioquímica, la genética, la cirugía, el derecho internacional, las habilidades directivas, las ciencias del deporte, la filosofía, el derecho, la ingeniería, el periodismo, la historia o los mercados e instrumentos financieros. Todo ello en un entorno de alta exigencia, con un alumnado universitario de un perfil socioeconómico alto y una media de edad de 43,5 años.

*El Relearning te permitirá aprender con menos esfuerzo y más rendimiento, implicándote más en tu especialización, desarrollando el espíritu crítico, la defensa de argumentos y el contraste de opiniones: una ecuación directa al éxito.*

A partir de la última evidencia científica en el ámbito de la neurociencia, no solo sabemos organizar la información, las ideas, las imágenes y los recuerdos, sino que sabemos que el lugar y el contexto donde hemos aprendido algo es fundamental para que seamos capaces de recordarlo y almacenarlo en el hipocampo, para retenerlo en nuestra memoria a largo plazo.

De esta manera, y en lo que se denomina Neurocognitive context-dependent e-learning, los diferentes elementos de nuestro programa están conectados con el contexto donde el participante desarrolla su práctica profesional.





Este programa ofrece los mejores materiales educativos, preparados a conciencia para los profesionales:



#### Material de estudio

Todos los contenidos didácticos son creados por los especialistas que van a impartir el curso, específicamente para él, de manera que el desarrollo didáctico sea realmente específico y concreto.

Estos contenidos son aplicados después al formato audiovisual, para crear el método de trabajo online de TECH. Todo ello, con las técnicas más novedosas que ofrecen piezas de gran calidad en todos y cada uno los materiales que se ponen a disposición del alumno.



#### Clases magistrales

Existe evidencia científica sobre la utilidad de la observación de terceros expertos.

El denominado Learning from an Expert afianza el conocimiento y el recuerdo, y genera seguridad en las futuras decisiones difíciles.



#### Prácticas de habilidades directivas

Realizarán actividades de desarrollo de competencias directivas específicas en cada área temática. Prácticas y dinámicas para adquirir y desarrollar las destrezas y habilidades que un alto directivo precisa desarrollar en el marco de la globalización que vivimos.



#### Lecturas complementarias

Artículos recientes, documentos de consenso y guías internacionales, entre otros. En la biblioteca virtual de TECH el estudiante tendrá acceso a todo lo que necesita para completar su capacitación.





#### Case studies

Completarán una selección de los mejores casos de estudio elegidos expresamente para esta titulación. Casos presentados, analizados y tutorizados por los mejores especialistas en alta dirección del panorama internacional.



#### Resúmenes interactivos

El equipo de TECH presenta los contenidos de manera atractiva y dinámica en píldoras multimedia que incluyen audios, vídeos, imágenes, esquemas y mapas conceptuales con el fin de afianzar el conocimiento.

Este exclusivo sistema educativo para la presentación de contenidos multimedia fue premiado por Microsoft como "Caso de éxito en Europa".



#### Testing & Retesting

Se evalúan y reevalúan periódicamente los conocimientos del alumno a lo largo del programa, mediante actividades y ejercicios evaluativos y autoevaluativos para que, de esta manera, el estudiante compruebe cómo va consiguiendo sus metas.



07

# Perfil de nuestros alumnos

El Experto Universitario está dirigido a graduados, diplomados y licenciados universitarios que hayan realizado previamente cualquiera de las siguientes titulaciones en el campo de la ingeniería informática, ingeniería en sistemas, ingeniería en software, o cualquier rama a fin con estos campos de estudios. La diversidad de participantes con diferentes perfiles académicos y procedentes de múltiples nacionalidades conforma el enfoque multidisciplinar de este programa.





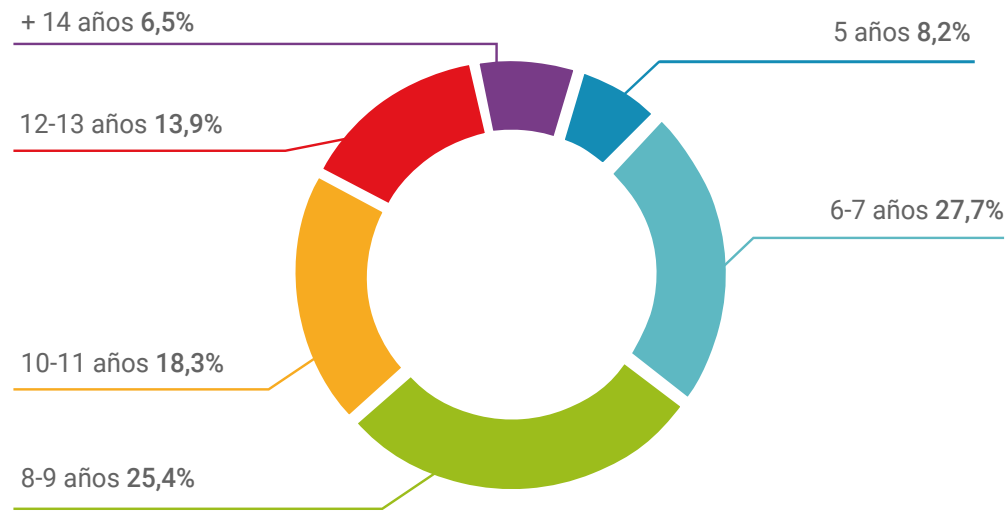
“

*Capacítate para demostrar tu capacidad crítica ante los resultados obtenidos tras aplicar métodos de preprocesamiento o modelado”*

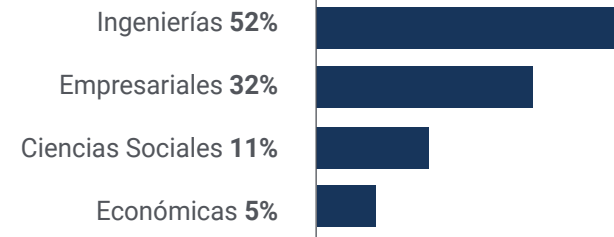
## Edad media

Entre **35** y **45** años

## Años de experiencia



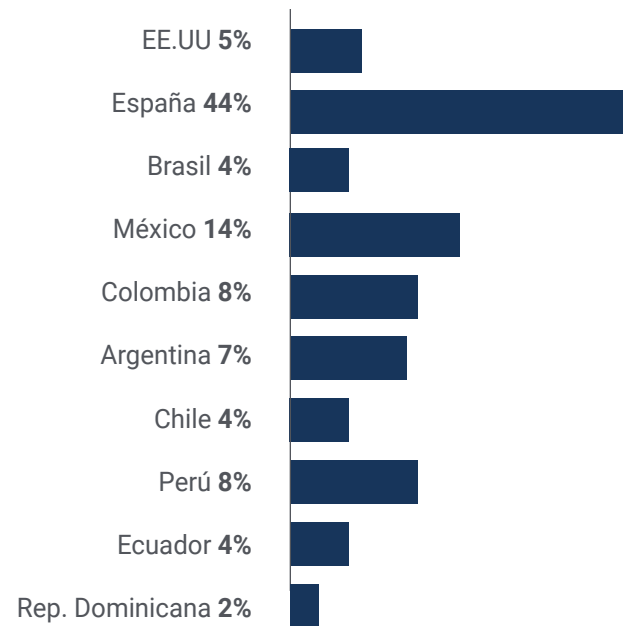
## Formación



## Perfil académico



## Distribución geográfica



## Abel Ramón

Analista de informática empresarial

*“Lo impactante de este programa es la modalidad online y la oportunidad de poder realizarlo en cualquier momento. Con ello, he podido continuar trabajando y aprendiendo a la vez. Si estás buscando un programa distinto, este Experto Universitario es la mejor opción”*

08

# Dirección del curso

Para garantizar la excelencia de los ingenieros informáticos interesados en convertirse en líderes, se cuenta con un grupo de profesionales cualificados y avalados por sus múltiples años de experiencia. Así, entre todos, han creado un programa que potenciarán las habilidades de los estudiantes de una manera práctica y didáctica.







“

*Dirige tu carrera hacia la excelencia,  
contando con un equipo docente de  
profesionales de gran prestigio”*

## Director Invitado Internacional

El Doctor Tom Flowerdew es una figura destacada internacionalmente en el campo de la ciencia de datos. Así, se ha desempeñado como **Vicepresidente de Ciencia de Datos** en **MasterCard**, en **Londres**. En este rol, ha sido responsable de la preparación, operación y estrategia de un equipo consolidado en este ámbito, con la misión de apoyar un portafolio de **productos innovadores en pagos**, luchar contra el **lavado de dinero (AML)** y analizar casos de uso de **criptomonedas**.

Asimismo, ha sido **Director de Ciencia de Datos** en **Soluciones de Ciberinteligencia**, también en **MasterCard**, donde ha liderado la integración de datos para respaldar productos revolucionarios basados en **criptomonedas**. De hecho, su capacidad para manejar **datos complejos** y desarrollar **soluciones avanzadas** ha sido fundamental para el éxito de múltiples proyectos en el ámbito de la **ciberseguridad** y las **finanzas**.

Igualmente, para la empresa **Featurespace**, ha ocupado varios roles cruciales, incluyendo el de **Jefe de Entrega de Productos Estandarizados**, en **Cambridge**, liderando un equipo y un proyecto de transformación que ha reducido el tiempo y esfuerzo de entrega en más del 75%. Además, como **Director de Entrega**, en la sede de **Estados Unidos**, ha gestionado todas las funciones de entrega de la empresa en **América del Norte**, mejorando significativamente la **eficiencia operativa** y fortaleciendo las relaciones con los **clientes**.

Adicionalmente, el Doctor Tom Flowerdew ha demostrado su habilidad para construir y liderar equipos de alto rendimiento a lo largo de su carrera, destacando su rol como **Científico de Datos**, tanto en **Atlanta**, donde ha reclutado y gestionado un grupo de experto en el campo, como en **Cambridge**. De este modo, su enfoque en la **innovación** y la **resolución de problemas** ha dejado una marca indeleble en las organizaciones donde ha trabajado, consolidándose como un **líder influyente** en el ámbito de la **ciencia de datos**.



## Dr. Flowerdew, Tom

---

- Vicepresidente de Ciencia de Datos en MasterCard, Londres, Reino Unido
- Director de Ciencia de Datos, en Soluciones de Ciberinteligencia, en MasterCard, Londres
- Jefe de Entrega de Productos Estandarizados en Featurespace, Cambridge
- Director de Entrega, para Estados Unidos, en Featurespace, Cambridge
- Científico de Datos en Featurespace, Atlanta, Georgia, Estados Unidos
- Científico de Datos en Featurespace, Cambridge
- Investigador en Estadística e Investigación Operativa en la Universidad de Lancaster
- Doctor en Investigación de Operaciones por la Universidad de Lancaster
- Graduado en Ingeniería de Sistemas por BAE Systems
- Licenciado en Matemáticas por la Universidad de York

“

*Gracias a TECH podrás aprender con los mejores profesionales del mundo”*

## Dirección



### Dr. Peralta Martín-Palomino, Arturo

- ♦ CEO y CTO en Prometheus Global Solutions
- ♦ CTO en Korporate Technologies
- ♦ CTO en AI Shepherds GmbH
- ♦ Consultor y Asesor Estratégico Empresarial en Alliance Medical
- ♦ Director de Diseño y Desarrollo en DocPath
- ♦ Doctor en Ingeniería Informática por la Universidad de Castilla-La Mancha
- ♦ Doctor en Economía, Empresas y Finanzas por la Universidad Camilo José Cela
- ♦ Doctor en Psicología por la Universidad de Castilla-La Mancha
- ♦ Máster en Executive MBA por la Universidad Isabel I
- ♦ Máster en Dirección Comercial y Marketing por la Universidad Isabel I
- ♦ Máster Experto en Big Data por Formación Hadoop
- ♦ Máster en Tecnologías Informáticas Avanzadas por la Universidad de Castilla-La Mancha
- ♦ Miembro de: Grupo de Investigación SMILE

## Profesores

### Dña. Fernández Meléndez, Galina

- ♦ Especialista en Big Data
- ♦ Analista de Datos en Aresi Gestión de Fincas
- ♦ Analista de Datos en ADN Mobile Solution
- ♦ Licenciada en Administración de Empresas por la Universidad Bicentenario de Aragua. Caracas, Venezuela
- ♦ Diplomada en Planificación y Finanzas Públicas por la Escuela Venezolana de Planificación
- ♦ Máster en Análisis de Datos e Inteligencia de Negocio por la Universidad de Oviedo
- ♦ MBA en Administración y Dirección de Empresas por la Escuela de Negocios Europea de Barcelona
- ♦ Máster en Big Data y Business Intelligence por la Escuela de Negocios Europea de Barcelona

### Dña. Pedrajas Parabá, Elena

- ♦ New Technologies and Digital Transformation Consultant en Management Solutions
- ♦ Investigadora en el Departamento de Informática y Análisis Numérico en la Universidad de Córdoba
- ♦ Investigadora en el Centro Singular de Investigación en Tecnologías Inteligentes en Santiago de Compostela
- ♦ Licenciada en Ingeniería Informática por la Universidad de Córdoba
- ♦ Máster en Ciencia de Datos e Ingeniería de Computadores por la Universidad de Granada
- ♦ Máster en Consultoría de Negocio por la Universidad Pontificia Comillas

### Dña. Martínez Cerrato, Yésica

- ♦ Responsable de Capacitaciones Técnicas en Securitas Seguridad España
- ♦ Especialista en Educación, Negocios y Marketing
- ♦ *Product Manager* en Seguridad Electrónica en Securitas Seguridad España
- ♦ Analista de Inteligencia Empresarial en Ricopia Technologies
- ♦ Técnico Informático y Responsable de Aulas informáticas OTEC en la Universidad de Alcalá de Henares
- ♦ Colaboradora en la Asociación ASALUMA
- ♦ Grado en Ingeniería Electrónica de Comunicaciones en la Escuela Politécnica Superior, Universidad de Alcalá de Henares



*Aprovecha la oportunidad para conocer los últimos avances en esta materia para aplicarla a tu práctica diaria*

09

# Impacto para tu carrera

Realizar este programa supone una gran inversión económica, profesional y, por supuesto, personal, de la que TECH es consciente. El objetivo final de llevar a cabo este gran esfuerzo debe ser el de conseguir crecer profesionalmente en este campo de interés de los estudiantes.



“

*Evalúa los resultados de forma analítica, comprendiendo el impacto de la estrategia escogida en las distintas métricas”*



## ¿Estás preparado para dar el salto? Una excelente mejora profesional te espera

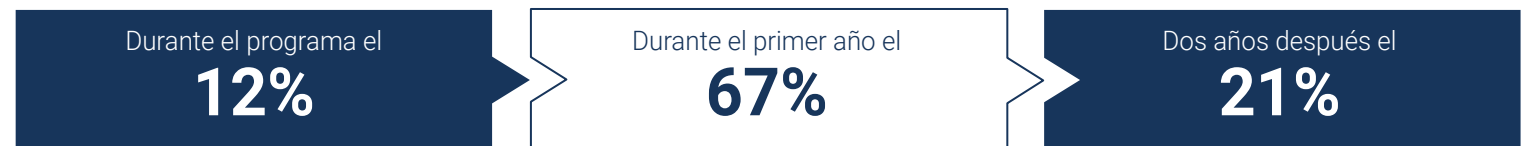
El Experto Universitario en Análisis Exploratorio de Datos de TECH es un programa intensivo que prepara a los futuros retos para afrontar retos y decisiones empresariales en el ámbito del análisis de datos. Su objetivo principal es favorecer el crecimiento personal y profesional. Ayudarle a conseguir el éxito.

Si un estudiante quiere superarse a sí mismo, conseguir un cambio positivo a nivel profesional y relacionarse con los mejores, este es su sitio.

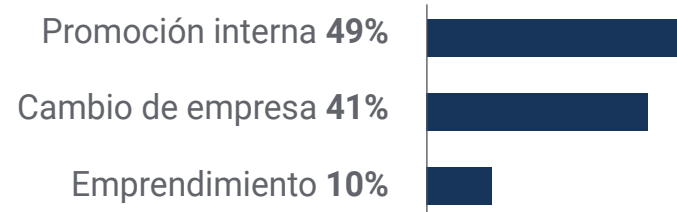
*Invierte en ti y capacítate con nosotros. Notarás las mejoras que estás buscando desde la primera clase.*

*Si quieres lograr un cambio positivo en tu profesión, el Experto Universitario en Análisis Exploratorio de Datos te ayudará a conseguirlo.*

### Momento del cambio



### Tipo de cambio



## Mejora salarial

---

La realización de este programa supone para nuestros alumnos un incremento salarial de más del **25%**



10

# Beneficios para tu empresa

El Experto Universitario en Análisis Exploratorio de Datos contribuye a elevar el talento de la organización a su máximo potencial mediante la capacitación de líderes de alto nivel.

Participar en este programa supone una oportunidad única para acceder a una red de contactos potente en la que encontrar futuros socios profesionales, clientes o proveedores.



“

*Establece las herramientas y métodos generales más apropiados para modelar cada Dataset en función del preprocesamiento realizado”*

Desarrollar y retener el talento en las empresas es la mejor inversión a largo plazo.

**01**

### **Crecimiento del talento y del capital intelectual**

El profesional aportará a la empresa nuevos conceptos, estrategias y perspectivas que pueden provocar cambios relevantes en la organización.

---

**02**

### **Retención de directivos de alto potencial evitando la fuga de talentos**

Este programa refuerza el vínculo de la empresa con el profesional y abre nuevas vías de crecimiento profesional dentro de la misma.

**03**

### **Construcción de agentes de cambio**

El estudiante será capaz de tomar decisiones en momentos de incertidumbre y crisis, ayudando a la organización a superar los obstáculos.

---

**04**

### **Incremento de las posibilidades de expansión internacional**

Gracias a este programa, la empresa entrará en contacto con los principales mercados de la economía mundial.



05

### **Desarrollo de proyectos propios**

El profesional puede trabajar en un proyecto real o desarrollar nuevos proyectos en el ámbito de I+D o Desarrollo de Negocio de su compañía.

---

06

### **Aumento de la competitividad**

Este Experto Universitario dotará a sus profesionales de competencias para asumir los nuevos desafíos e impulsar así la organización.

11

# Titulación

El Experto Universitario en Análisis Exploratorio de Datos garantiza, además de la capacitación más rigurosa y actualizada, el acceso a un título de Experto expedido por TECH Universidad.





“

*Supera con éxito este programa y recibe tu titulación universitaria sin desplazamientos ni farragosos trámites”*

Este **Experto Universitario en Análisis Exploratorio de Datos** contiene el programa científico más completo y actualizado del mercado.

Tras la superación de la evaluación, el alumno recibirá por correo postal\* con acuse de recibo su correspondiente título de Experto Universitario emitido por **TECH Universidad**.

Este título expedido por **TECH Universidad** expresará la calificación que haya obtenido en el Experto Universitario y reunirá los requisitos comúnmente exigidos por las bolsas de trabajo, oposiciones y comités evaluadores de carreras profesionales.

Título: **Experto Universitario en Análisis Exploratorio de Datos**

Modalidad: **No escolarizada (100% en línea)**

Duración: **6 meses**



\*Apostilla de La Haya. En caso de que el alumno solicite que su título en papel recabe la Apostilla de La Haya, TECH Universidad realizará las gestiones oportunas para su obtención, con un coste adicional.



## Experto Universitario Análisis Exploratorio de Datos

- » Modalidad: No escolarizada (100% en línea)
- » Duración: 6 meses
- » Titulación: TECH Universidad
- » Horario: a tu ritmo
- » Exámenes: online

# Experto Universitario

## Análisis Exploratorio de Datos

