

# Experto Universitario

## Gestión de Personas y Ética Profesional en Clínicas Dentales





## Experto Universitario Gestión de Personas y Ética Profesional en Clínicas Dentales

- » Modalidad: No escolarizada (100% en línea)
- » Duración: 6 meses
- » Titulación: TECH Universidad
- » Horario: a tu ritmo
- » Exámenes: online

Acceso web: [www.techtitute.com/escuela-de-negocios/experto-universitario/experto-gestion-personas-etica-profesional-clinicas-dentales](http://www.techtitute.com/escuela-de-negocios/experto-universitario/experto-gestion-personas-etica-profesional-clinicas-dentales)

# Índice

01

Bienvenida

---

*pág. 4*

02

¿Por qué estudiar en TECH?

---

*pág. 6*

03

¿Por qué nuestro programa?

---

*pág. 10*

04

Objetivos

---

*pág. 14*

05

Estructura y contenido

---

*pág. 20*

06

Metodología

---

*pág. 26*

07

Perfil de nuestros alumnos

---

*pág. 34*

08

Dirección del curso

---

*pág. 38*

09

Impacto para tu carrera

---

*pág. 46*

10

Beneficios para tu empresa

---

*pág. 50*

11

Titulación

---

*pág. 54*

# 01

# Bienvenida

La ética profesional puede ser un factor decisivo en cualquier campo con alta competitividad, especialmente si se habla del ámbito médico ya que el trato con el paciente debe ser excelente. Teniendo en cuenta que la ética, por tanto, puede ser un valor diferencial para el profesional médico, TECH ha elaborado esta capacitación, con conocimientos en gestión de equipos, valor del capital humano y deontología dental. Con este grupo de competencias el egresado estará aportando un valor único a su trabajo profesional, lo que sin duda le llevará no sólo a cosechar mayor éxito laboral sino a mejorar ampliamente sus perspectivas económicas. Todo esto, lo lograrán los alumnos gracias a la enseñanza impartida por el claustro docente y un Director Invitado Internacional que ofrecerá una serie de *Masterclasses*.



Experto Universitario en Gestión de Personas y Ética Profesional en Clínicas Dentales  
TECH Universidad



“

*Profundiza en la gestión de clínicas dentales gracias a las Masterclasses impartidas por un reconocido Director Invitado Internacional”*

02

# ¿Por qué estudiar en TECH?

TECH es la mayor escuela de negocio 100% online del mundo. Se trata de una Escuela de Negocios de élite, con un modelo de máxima exigencia académica. Un centro de alto rendimiento internacional y de entrenamiento intensivo en habilidades directivas.



“

*TECH es una universidad de vanguardia tecnológica, que pone todos sus recursos al alcance del alumno para ayudarlo a alcanzar el éxito empresarial”*



## En TECH Universidad



### Innovación

La universidad ofrece un modelo de aprendizaje en línea que combina la última tecnología educativa con el máximo rigor pedagógico. Un método único con el mayor reconocimiento internacional que aportará las claves para que el alumno pueda desarrollarse en un mundo en constante cambio, donde la innovación debe ser la apuesta esencial de todo empresario.

*“Caso de Éxito Microsoft Europa”* por incorporar en los programas un novedoso sistema de multivideo interactivo.



### Máxima exigencia

El criterio de admisión de TECH no es económico. No se necesita realizar una gran inversión para estudiar en esta universidad. Eso sí, para titularse en TECH, se podrán a prueba los límites de inteligencia y capacidad del alumno. El listón académico de esta institución es muy alto...

**95%**

de los alumnos de TECH finaliza sus estudios con éxito



### Networking

En TECH participan profesionales de todos los países del mundo, de tal manera que el alumno podrá crear una gran red de contactos útil para su futuro.

**+100.000**

directivos capacitados cada año

**+200**

nacionalidades distintas



### Empowerment

El alumno crecerá de la mano de las mejores empresas y de profesionales de gran prestigio e influencia. TECH ha desarrollado alianzas estratégicas y una valiosa red de contactos con los principales actores económicos de los 7 continentes.

**+500**

acuerdos de colaboración con las mejores empresas



### Talento

Este programa es una propuesta única para sacar a la luz el talento del estudiante en el ámbito empresarial. Una oportunidad con la que podrá dar a conocer sus inquietudes y su visión de negocio.

TECH ayuda al alumno a enseñar al mundo su talento al finalizar este programa.



### Contexto Multicultural

Estudiando en TECH el alumno podrá disfrutar de una experiencia única. Estudiará en un contexto multicultural. En un programa con visión global, gracias al cual podrá conocer la forma de trabajar en diferentes lugares del mundo, recopilando la información más novedosa y que mejor se adapta a su idea de negocio.

Los alumnos de TECH provienen de más de 200 nacionalidades.



TECH busca la excelencia y, para ello, cuenta con una serie de características que hacen de esta una universidad única:



### Análisis

---

En TECH se explora el lado crítico del alumno, su capacidad de cuestionarse las cosas, sus competencias en resolución de problemas y sus habilidades interpersonales.



### Excelencia académica

---

En TECH se pone al alcance del alumno la mejor metodología de aprendizaje online. La universidad combina el método *Relearning* (metodología de aprendizaje de posgrado con mejor valoración internacional) con el Estudio de Caso. Tradición y vanguardia en un difícil equilibrio, y en el contexto del más exigente itinerario académico.



### Economía de escala

---

TECH es la universidad online más grande del mundo. Tiene un portfolio de más de 10.000 posgrados universitarios. Y en la nueva economía, **volumen + tecnología = precio disruptivo**. De esta manera, se asegura de que estudiar no resulte tan costoso como en otra universidad.



### Aprende con los mejores

---

El equipo docente de TECH explica en las aulas lo que le ha llevado al éxito en sus empresas, trabajando desde un contexto real, vivo y dinámico. Docentes que se implican al máximo para ofrecer una especialización de calidad que permita al alumno avanzar en su carrera y lograr destacar en el ámbito empresarial.

Profesores de 20 nacionalidades diferentes.



*En TECH tendrás acceso a los análisis de casos más rigurosos y actualizados del panorama académico*

03

# ¿Por qué nuestro programa?

Realizar el programa de TECH supone multiplicar las posibilidades de alcanzar el éxito profesional en el ámbito de la alta dirección empresarial.

Es todo un reto que implica esfuerzo y dedicación, pero que abre las puertas a un futuro prometedor. El alumno aprenderá de la mano del mejor equipo docente y con la metodología educativa más flexible y novedosa.



“

*Contamos con el más prestigioso cuadro docente y el temario más completo del mercado, lo que nos permite ofrecerte una capacitación de alto nivel académico”*

Este programa aportará multitud de ventajas laborales y personales, entre ellas las siguientes:

01

### **Dar un impulso definitivo a la carrera del alumno**

Estudiando en TECH el alumno podrá tomar las riendas de su futuro y desarrollar todo su potencial. Con la realización de este programa adquirirá las competencias necesarias para lograr un cambio positivo en su carrera en poco tiempo.

*El 70% de los participantes de esta especialización logra un cambio positivo en su carrera en menos de 2 años.*

02

### **Desarrollar una visión estratégica y global de la empresa**

TECH ofrece una profunda visión de dirección general para entender cómo afecta cada decisión a las distintas áreas funcionales de la empresa.

*Nuestra visión global de la empresa mejorará tu visión estratégica.*

03

### **Consolidar al alumno en la alta gestión empresarial**

Estudiar en TECH supone abrir las puertas de hacia panorama profesional de gran envergadura para que el alumno se posicione como directivo de alto nivel, con una amplia visión del entorno internacional.

*Trabajarás más de 100 casos reales de alta dirección.*

04

### **Asumir nuevas responsabilidades**

Durante el programa se muestran las últimas tendencias, avances y estrategias, para que el alumno pueda llevar a cabo su labor profesional en un entorno cambiante.

*El 45% de los alumnos consigue ascender en su puesto de trabajo por promoción interna.*

05

### Acceso a una potente red de contactos

TECH interrelaciona a sus alumnos para maximizar las oportunidades. Estudiantes con las mismas inquietudes y ganas de crecer. Así, se podrán compartir socios, clientes o proveedores.

*Encontrarás una red de contactos imprescindible para tu desarrollo profesional.*

06

### Desarrollar proyectos de empresa de una forma rigurosa

El alumno obtendrá una profunda visión estratégica que le ayudará a desarrollar su propio proyecto, teniendo en cuenta las diferentes áreas de la empresa.

*El 20% de nuestros alumnos desarrolla su propia idea de negocio.*

07

### Mejorar soft skills y habilidades directivas

TECH ayuda al estudiante a aplicar y desarrollar los conocimientos adquiridos y mejorar en sus habilidades interpersonales para ser un líder que marque la diferencia.

*Mejora tus habilidades de comunicación y liderazgo y da un impulso a tu profesión.*

08

### Formar parte de una comunidad exclusiva

El alumno formará parte de una comunidad de directivos de élite, grandes empresas, instituciones de renombre y profesores cualificados procedentes de las universidades más prestigiosas del mundo: la comunidad TECH Universidad.

*Te damos la oportunidad de especializarte con un equipo de profesores de reputación internacional.*

# 04 Objetivos

El objetivo principal de esta titulación es el de dotar al profesional médico, concretamente al del campo de la odontología, de una serie de valores éticos fundamentales para garantizar la buena praxis profesional en su propia clínica dental. Además de ello, se incide en la importancia del capital humano en esta clase de servicios así como en diferentes técnicas de gestión del personal con el que manejar eficazmente un equipo de trabajo con diversas funciones y responsabilidades.



“

*Gestionando a las personas de tu clínica dental podrás escalar rápidamente posiciones dentro del organigrama de la empresa, con mayores responsabilidades a tu cargo”*



**TECH hace suyos los objetivos de sus alumnos  
Trabajan conjuntamente para conseguirlos**

El Experto Universitario en Gestión de Personas y Ética Profesional en Clínicas Dentales capacitará al alumno para:

01

Emplear herramientas teóricas, metodológicas y de análisis para gestionar y dirigir de manera óptima sus propios negocios clínico-dentales, diferenciándose eficazmente en un entorno altamente competitivo

04

Profesionalizar el sector clínico-dental, mediante la formación continuada y específica en el sector de la gestión y dirección empresarial

02

Incorporar habilidades de estrategia y visión para facilitar la identificación de nuevas oportunidades de negocio

03

Favorecer la adquisición de habilidades personales y profesionales, que impulsen a los alumnos a emprender sus propios proyectos empresariales con mayor seguridad y determinación, tanto en el caso de iniciar la creación de su negocio clínico-dental, como en el de innovar en el modelo de gestión y dirección del negocio clínico-dental que ya tengan actualmente



05

Describir la situación actual y las tendencias futuras de los modelos de gestión y dirección de negocios clínico-dentales tanto a nivel nacional como internacional, para ser capaz de definir objetivos y estrategias diferenciadoras y de éxito

06

Familiarizarse con la terminología y conceptos específicos del ámbito de la gestión y dirección empresarial para su aplicación eficaz en negocios clínico-dentales

07

Descubrir y analizar los puntos claves de casos de éxito de modelo de negocio de clínicas dentales referentes en el sector, para así incrementar la motivación, inspiración y mentalidad estratégica de los futuros directivos

08

Adquirir habilidades directivas basadas en el liderazgo que faciliten una comunicación eficaz con el equipo, favoreciendo la creación de un entorno de trabajo saludable y enfocado a objetivos comunes y obtención de resultados



09

Aprender los conceptos fundamentales de la gestión de recursos humanos para liderar procesos de contratación y proteger el talento del equipo que forma a la clínica dental

10

Aprender a asignar tareas según la definición de roles, propiciando de este modo un clima laboral saludable, equilibrado y productivo





11

Desarrollar un método eficaz para la gestión de equipos, toma de decisiones y resolución de conflictos en base al modelo de inteligencia emocional y las técnicas del *Coaching* organizacional

12

Reflexionar sobre las características del líder en las organizaciones y potenciar las competencias directivas para un liderazgo de éxito aplicando las últimas técnicas del *Coaching* y la inteligencia emocional

# 05

## Estructura y contenido

El contenido y estructura del Experto Universitario en Gestión de Personas y Ética Profesional en Clínicas Dentales está elaborado por un equipo de expertos en la deontología y buen hacer profesional del campo de la odontología. Con un material didáctico ampliamente apoyado en ejemplos reales, el alumno tendrá asegurado ver la aplicación real de lo aprendido desde el primer momento.



“

*Desarrolla tu carrera profesional hacia la dirección clínica dental matriculándote ya en este Experto Universitario”*

## Plan de estudios

El Experto Universitario en Gestión de Personas y Ética Profesional en Clínicas Dentales de TECH Universidad prepara a sus alumnos para afrontar retos de carácter ético y de gestión en el ámbito odontológico, con herramientas específicas para actuar con rapidez y fluidez ante posibles imprevistos.

A lo largo de 450 horas de estudio, el alumno analizará multitud de casos prácticos reales, por lo que se trata de una auténtica inmersión educativa en situaciones clínicas.

Este Experto Universitario trata en profundidad diferentes áreas organizativas en clínicas dentales, y está diseñado para que los directivos entiendan la gestión de personas y la ética profesional desde una perspectiva estratégica, internacional e innovadora.

Un plan enfocado en la mejora profesional del alumno, con el que se pueden alcanzar nuevas metas profesionales y aumentar la valía propia para garantizar un ascenso progresivo en el campo médico de la odontología.

Este Experto Universitario se desarrolla a lo largo de 6 meses y se divide en 3 módulos:

### Módulo 1

El valor del capital humano

### Módulo 2

Gestión de equipos

### Módulo 3

Deontología dental



### ¿Dónde, cuándo y cómo se imparte?

TECH ofrece la posibilidad de desarrollar este Experto Universitario en Gestión de Personas y Ética Profesional en Clínicas Dentales de manera totalmente online. Durante los 6 meses que dura la especialización, el alumno podrá acceder a todos los contenidos de este programa en cualquier momento, lo que le permitirá autogestionar su tiempo de estudio.

*Una experiencia educativa única, clave y decisiva para impulsar tu desarrollo profesional y dar el salto definitivo.*



**Módulo 1. El valor del capital humano**

<p><b>1.1. Introducción a la Gestión de los Recursos Humanos</b></p>	<p><b>1.2. Cultura de empresa y clima laboral</b></p>	<p><b>1.3. El equipo</b></p> <p>1.3.1. El equipo odontólogo 1.3.2. El equipo auxiliar 1.3.3. Administración y Dirección</p>	<p><b>1.4. Organigrama en nuestra clínica dental</b></p> <p>1.4.1. Organigrama de la clínica: Jerarquía 1.4.2. Descripción de los Departamentos del Organigrama 1.4.3. Descripción de los Puestos de cada Departamento 1.4.4. Asignación de tareas de cada Puesto 1.4.5. Coordinación de los Departamentos</p>
<p><b>1.5. Introducción a la Gestión Laboral y de Recursos Humanos</b></p>	<p><b>1.6. Estrategias para la incorporación de Capital Humano</b></p> <p>1.6.1. Estrategia de selección del personal 1.6.2. Estrategia de contratación</p>	<p><b>1.7. Políticas de retribución</b></p> <p>1.7.1. Retribución fija 1.7.2. Retribución variable</p>	<p><b>1.8. Estrategia de retención del talento</b></p> <p>1.8.1. Qué es la retención del talento 1.8.2. Ventajas de retener el talento en una clínica dental 1.8.3. Formas de retener el talento</p>
<p><b>1.9. Estrategia de gestión de las ausencias</b></p> <p>1.9.1. La importancia de la planificación para la gestión de ausencias 1.9.2. Formas de gestionar las ausencias en una clínica dental</p>	<p><b>1.10. La relación laboral</b></p> <p>1.10.1. El contrato de trabajo 1.10.2. Tiempo de trabajo</p>	<p><b>1.11. Modalidades de contratación</b></p> <p>1.11.1. Tipologías y modalidades de contrato de trabajo 1.11.2. Modificaciones sustanciales del contrato de trabajo 1.11.3. Ineficacia, suspensión y extinción del contrato de trabajo</p>	<p><b>1.12. Gestión de nóminas</b></p> <p>1.12.1. Gestoría: el aliado inteligente del odontólogo 1.12.2. Cotización a la Seguridad Social 1.12.3. Retención del IRPF</p>
<p><b>1.13. Normativa Legal</b></p> <p>1.13.1. El Sistema de la Seguridad Social 1.13.2. Regímenes de la Seguridad Social 1.13.3. Altas y Bajas</p>			



*Tu sueño de alcanzar la dirección de clínicas dentales estará más cerca con el plus de calidad que vas a aportar a tus equipos de trabajo gracias a este Experto Universitario”*

## Módulo 2. Gestión de equipos

2.1. ¿Qué es el liderazgo personal?	2.2. La importancia de aplicar la regla del 33%	2.3. Ventajas de implantar una cultura de liderazgo en la clínica dental	2.4. ¿Qué tipo de liderazgo es mejor para dirigir tu clínica dental? 2.4.1. Liderazgo autocrático 2.4.2. Liderazgo por objetivos 2.4.3. Liderazgo por valores
2.5. Habilidades de liderazgo personales 2.5.1. Pensamiento estratégico 2.5.2. La importancia de la visión del líder 2.5.3. Cómo desarrollo una actitud autocrítica saludable	2.6. Habilidades de liderazgo interpersonales 2.6.1. La comunicación asertiva 2.6.2. La capacidad de delegar 2.6.3. Dar y recibir Feedback	2.7. Inteligencia emocional aplicada a la resolución de conflictos 2.7.1. Identificar las emociones básicas de actuar 2.7.2. La importancia de la escucha activa 2.7.3. La empatía como habilidad personal clave 2.7.4. Cómo identificar un secuestro emocional 2.7.5. Cómo alcanzar acuerdos "Win-Win"	2.8. Los beneficios de la técnica de las constelaciones organizacionales
2.9. Técnicas de motivación para retener el talento 2.9.1. El reconocimiento 2.9.2. Asignación de responsabilidades 2.9.3. Promoción de la salud laboral 2.9.4. Ofrecer incentivos	2.10. La importancia de la evaluación de desempeño		

## Módulo 3. Deontología dental

3.1. Conceptos básicos 3.1.1. Definición y objetivos 3.1.2. Ámbito de aplicación 3.1.3. Acto clínico 3.1.4. El dentista	3.2. Principios generales 3.2.1. Principio de igualdad de los pacientes 3.2.2. Prioridad de los intereses del paciente 3.2.3. Deberes vocacionales del dentista	3.3. La atención del paciente 3.3.1. Trato con el paciente 3.3.2. El paciente menor de edad 3.3.3. Libertad de elección del facultativo 3.3.4. Libertad de aceptación y rechazo de pacientes	3.4. La historia clínica
3.5. Información al paciente 3.5.1. Derecho del paciente a la información clínica 3.5.2. Consentimiento informado 3.5.3. Informes clínicos	3.6. El secreto profesional 3.6.1. Concepto y contenido 3.6.2. Extensión de la obligación 3.6.3. Excepciones al mantenimiento del secreto profesional 3.6.4. Archivos informáticos	3.7. Publicidad 3.7.1. Requisitos básicos de la publicidad profesional 3.7.2. Mención de títulos 3.7.3. Publicidad profesional 3.7.4. Actuaciones con posible efecto publicitario	

06

# Metodología

Este programa de capacitación ofrece una forma diferente de aprender. Nuestra metodología se desarrolla a través de un modo de aprendizaje de forma cíclica: ***el Relearning***.

Este sistema de enseñanza es utilizado, por ejemplo, en las facultades de medicina más prestigiosas del mundo y se ha considerado uno de los más eficaces por publicaciones de gran relevancia como el ***New England Journal of Medicine***.







“

*Descubre el Relearning, un sistema que abandona el aprendizaje lineal convencional para llevarte a través de sistemas cíclicos de enseñanza: una forma de aprender que ha demostrado su enorme eficacia, especialmente en las materias que requieren memorización”*

## TECH Business School emplea el Estudio de Caso para contextualizar todo el contenido

Nuestro programa ofrece un método revolucionario de desarrollo de habilidades y conocimientos. Nuestro objetivo es afianzar competencias en un contexto cambiante, competitivo y de alta exigencia.

“

*Con TECH podrás experimentar una forma de aprender que está moviendo los cimientos de las universidades tradicionales de todo el mundo”*



*Este programa te prepara para afrontar retos empresariales en entornos inciertos y lograr el éxito de tu negocio.*



*Nuestro programa te prepara para afrontar nuevos retos en entornos inciertos y lograr el éxito en tu carrera.*

## Un método de aprendizaje innovador y diferente

El presente programa de TECH es una enseñanza intensiva, creada desde 0 para proponerle al directivo retos y decisiones empresariales de máximo nivel, ya sea en el ámbito nacional o internacional. Gracias a esta metodología se impulsa el crecimiento personal y profesional, dando un paso decisivo para conseguir el éxito. El método del caso, técnica que sienta las bases de este contenido, garantiza que se sigue la realidad económica, social y empresarial más vigente.

“

*Aprenderás, mediante actividades colaborativas y casos reales, la resolución de situaciones complejas en entornos empresariales reales”*

El método del caso ha sido el sistema de aprendizaje más utilizado por las mejores escuelas de negocios del mundo desde que éstas existen. Desarrollado en 1912 para que los estudiantes de Derecho no solo aprendiesen las leyes a base de contenidos teóricos, el método del caso consistió en presentarles situaciones complejas reales para que tomaran decisiones y emitieran juicios de valor fundamentados sobre cómo resolverlas.

En 1924 se estableció como método estándar de enseñanza en Harvard.

Ante una determinada situación, ¿qué debería hacer un profesional? Esta es la pregunta a la que nos enfrentamos en el método del caso, un método de aprendizaje orientado a la acción. A lo largo del programa, los estudiantes se enfrentarán a múltiples casos reales.

Deberán integrar todos sus conocimientos, investigar, argumentar y defender sus ideas y decisiones.



## Relearning Methodology

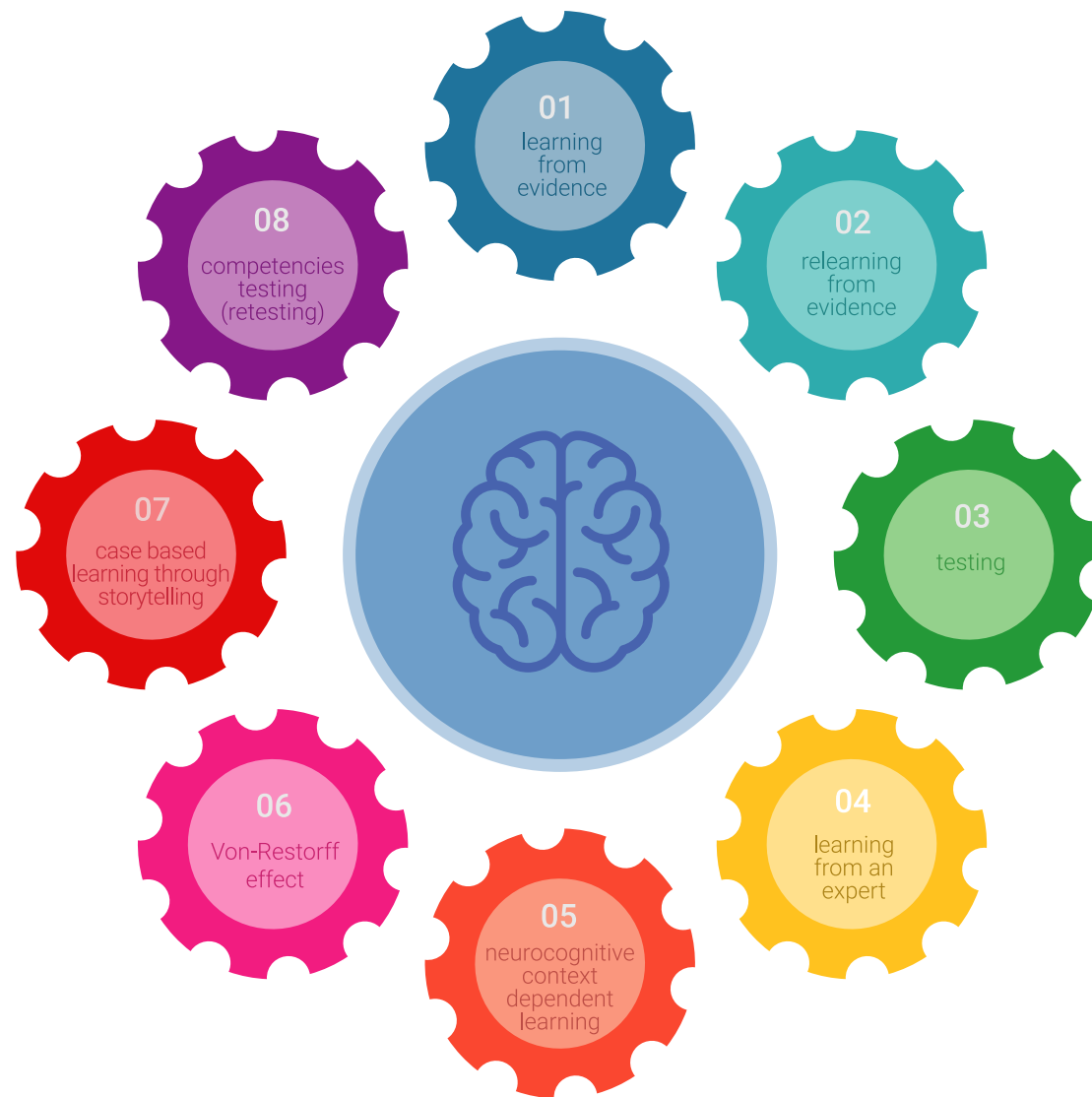
TECH aúna de forma eficaz la metodología del Estudio de Caso con un sistema de aprendizaje 100% online basado en la reiteración, que combina elementos didácticos diferentes en cada lección.

Potenciamos el Estudio de Caso con el mejor método de enseñanza 100% online: el Relearning.

*Nuestro sistema online te permitirá organizar tu tiempo y tu ritmo de aprendizaje, adaptándolo a tus horarios. Podrás acceder a los contenidos desde cualquier dispositivo fijo o móvil con conexión a internet.*

En TECH aprenderás con una metodología vanguardista concebida para capacitar a los directivos del futuro. Este método, a la vanguardia pedagógica mundial, se denomina Relearning.

Nuestra escuela de negocios es la única en habla hispana licenciada para emplear este exitoso método. En 2019, conseguimos mejorar los niveles de satisfacción global de nuestros alumnos (calidad docente, calidad de los materiales, estructura del curso, objetivos...) con respecto a los indicadores de la mejor universidad online en español.





En nuestro programa, el aprendizaje no es un proceso lineal, sino que sucede en espiral (aprender, desaprender, olvidar y reaprender). Por eso, combinamos cada uno de estos elementos de forma concéntrica. Con esta metodología se han capacitado más de 650.000 graduados universitarios con un éxito sin precedentes en ámbitos tan distintos como la bioquímica, la genética, la cirugía, el derecho internacional, las habilidades directivas, las ciencias del deporte, la filosofía, el derecho, la ingeniería, el periodismo, la historia o los mercados e instrumentos financieros. Todo ello en un entorno de alta exigencia, con un alumnado universitario de un perfil socioeconómico alto y una media de edad de 43,5 años.

*El Relearning te permitirá aprender con menos esfuerzo y más rendimiento, implicándote más en tu especialización, desarrollando el espíritu crítico, la defensa de argumentos y el contraste de opiniones: una ecuación directa al éxito.*

A partir de la última evidencia científica en el ámbito de la neurociencia, no solo sabemos organizar la información, las ideas, las imágenes y los recuerdos, sino que sabemos que el lugar y el contexto donde hemos aprendido algo es fundamental para que seamos capaces de recordarlo y almacenarlo en el hipocampo, para retenerlo en nuestra memoria a largo plazo.

De esta manera, y en lo que se denomina Neurocognitive context-dependent e-learning, los diferentes elementos de nuestro programa están conectados con el contexto donde el participante desarrolla su práctica profesional.

Este programa ofrece los mejores materiales educativos, preparados a conciencia para los profesionales:



#### Material de estudio

Todos los contenidos didácticos son creados por los especialistas que van a impartir el curso, específicamente para él, de manera que el desarrollo didáctico sea realmente específico y concreto.

Estos contenidos son aplicados después al formato audiovisual, para crear el método de trabajo online de TECH. Todo ello, con las técnicas más novedosas que ofrecen piezas de gran calidad en todos y cada uno los materiales que se ponen a disposición del alumno.



#### Clases magistrales

Existe evidencia científica sobre la utilidad de la observación de terceros expertos.

El denominado Learning from an Expert afianza el conocimiento y el recuerdo, y genera seguridad en las futuras decisiones difíciles.



#### Prácticas de habilidades directivas

Realizarán actividades de desarrollo de competencias directivas específicas en cada área temática. Prácticas y dinámicas para adquirir y desarrollar las destrezas y habilidades que un alto directivo precisa desarrollar en el marco de la globalización que vivimos.



#### Lecturas complementarias

Artículos recientes, documentos de consenso y guías internacionales, entre otros. En la biblioteca virtual de TECH el estudiante tendrá acceso a todo lo que necesita para completar su capacitación.





**Case studies**

Completarán una selección de los mejores business cases que se emplean en Harvard Business School. Casos presentados, analizados y tutorizados por los mejores especialistas en alta dirección del panorama latinoamericano.



**Resúmenes interactivos**

El equipo de TECH presenta los contenidos de manera atractiva y dinámica en píldoras multimedia que incluyen audios, vídeos, imágenes, esquemas y mapas conceptuales con el fin de afianzar el conocimiento. Este exclusivo sistema educativo para la presentación de contenidos multimedia fue premiado por Microsoft como "Caso de éxito en Europa".



**Testing & Retesting**

Se evalúan y reevalúan periódicamente los conocimientos del alumno a lo largo del programa, mediante actividades y ejercicios evaluativos y autoevaluativos para que, de esta manera, el estudiante compruebe cómo va consiguiendo sus metas.



07

# Perfil de nuestros alumnos

El Experto Universitario en Gestión de Personas y Ética Profesional en Clínicas Dentales es un programa dirigido a profesionales del área empresarial y médica que quieran actualizar sus conocimientos en el ámbito de la odontología y avanzar en su carrera profesional. La diversidad de participantes con diferentes perfiles académicos y procedentes de múltiples nacionalidades conforma el enfoque multidisciplinar de este programa.





“

*Tu objetivo es mejorar tu nivel y aspiraciones profesionales. El de TECH lograr que cumplas tus metas de la mejor forma posible. Marca ya el cambio inscribiéndote hoy en este Experto Universitario en Gestión de Personas y Ética Profesional en Clínicas Dentales”*

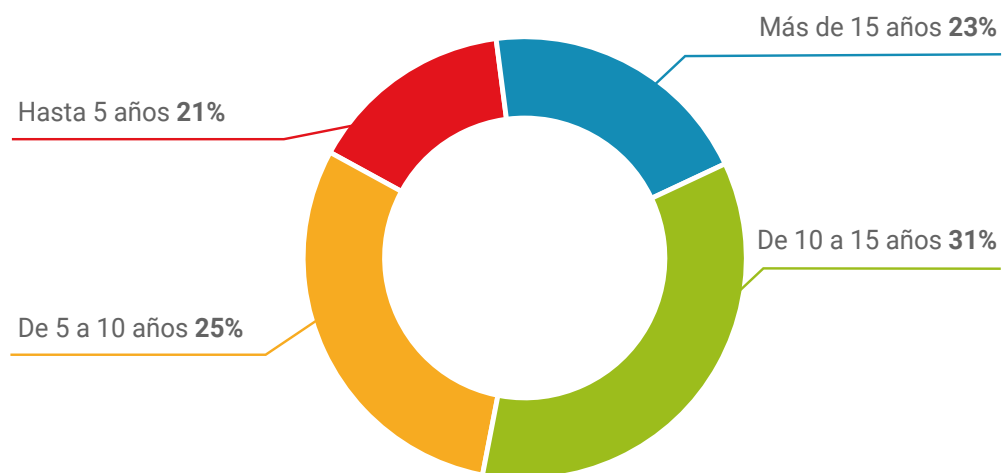
### Edad media

---

Entre **35** y **40** años

### Años de experiencia

---



### Formación

---

Económicas y Empresariales 21%

Odontología 27%

Auxiliar de Odontología 22%

Ciencias de la Salud 17%

Otros 13%

### Perfil académico

---

Dentista 32%

Director de clínica 28%

Gestores financieros 18%

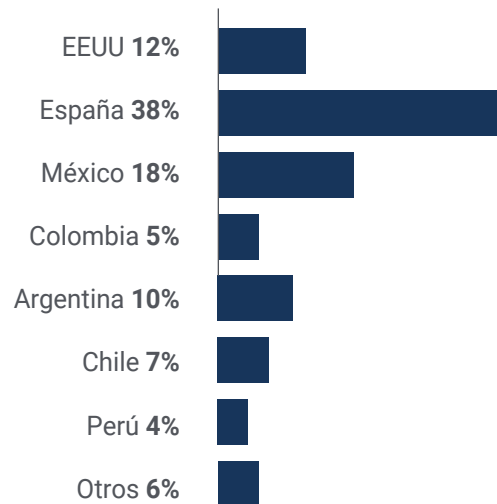
Sanitarios 12%

Otros 10%



## Distribución geográfica

---



## Fernando Díaz

---

Gerente de una clínica dental

*“Para dirigir cualquier tipo de negocio, es imprescindible saber gestionar de manera adecuada los recursos humanos. Por ello, buscaba un programa que me permitiera actualizar mis conocimientos en este campo. En TECH encontré este Experto Universitario en Gestión de Personas y Ética Profesional en Clínicas Dentales que me ha sido de gran utilidad para avanzar en mi profesión”*

08

# Dirección del curso

El programa incluye en su cuadro docente expertos de referencia en la dirección de clínicas dentales, que vierten en este programa la experiencia de sus años de trabajo. Además, participan en su diseño y elaboración, otros especialistas de reconocido prestigio en áreas afines que completan el máster de un modo interdisciplinar, convirtiéndolo, por tanto, en una experiencia única y altamente nutritiva a nivel académico para el alumno.





“

*En TECH contamos con el equipo docente más especializado del mercado”*

## Directora Invitada Internacional

Chyree Heirs-Alexandre es Especialista en **Gestión de la Salud Pública** y cuenta con una dilatada experiencia en el manejo de operaciones de consultorios médicos. Como Directora del **Centro Médico Familiar de Worcester** en Estados Unidos ha trabajado por mejorar la salud y bienestar de los habitantes de esta ciudad. En particular, ha ofrecido su ayuda a las poblaciones con culturas diversas, proporcionando acceso a **servicios sociales** y a la **atención primaria**. Su objetivo es garantizar unos cuidados asequibles, de calidad y completos, independientemente de la capacidad de pago de los pacientes.

Su continuo compromiso con la **Salud Pública** le ha llevado a defender que los servicios sanitarios y las políticas estén orientadas a garantizar el bienestar y la calidad de vida. En esta línea, ocupó el cargo de **Directora Asistente** en la **Gestión de Consultorio** en el **Centro de Salud de Brockton Neighborhood**. En este puesto, impulsó sus habilidades de coordinación de las actividades que se llevan a cabo en centros médicos.

Como especialista en este sector, Heirs-Alexandre tiene el objetivo de proporcionar una administración sanitaria eficiente, basada en las últimas herramientas y estrategias organizativas. En este sentido, ha trabajado en una amplia variedad de áreas para **promover la salud** y **prevenir enfermedades en las comunidades**. En concordancia con ello, en 2020 participó en las labores de vacunación durante la pandemia de COVID-19, garantizando el acceso de todas las personas a la inmunización frente a esta enfermedad.

Algunas de sus principales funciones han sido colaborar en programas de **prevención de enfermedades** y **promoción de hábitos saludables**, entre otros. Por otra parte, Chyree Heirs-Alexandre ejerce como **Directora asociada** y **Responsable de Operaciones** en la Escuela de Odontología de Harvard. En este puesto, se encarga de la gestión de las actividades diarias y el personal de apoyo del centro.



## Dña. Heirs-Alexandre, Chyree

---

- Directora Responsable de Operaciones en la Escuela de Odontología de Harvard, Boston, Estados Unidos
- Fundadora de la empresa Orchids in Bloom Credentialing
- Directora de Operaciones Clínicas en el Family Health Center de Worcester
- Directora Asistente de Gestión de Consultorio en el Brockton Neighborhood Health Center
- Coordinadora de Credenciales en Stamford Health
- Especialista en Credenciales en NextGen Healthcare
- Coordinadora de Operaciones Sanitarias en el Centro de Restauración de Venas-Industria Médica Corporativa
- Asistente Clínico en el Hospital Stamford
- Máster en Salud Pública por la Universidad Southern New Hampshire
- Graduada en Administración Sanitaria por el Charter Oak State College

“

*Gracias a TECH podrás aprender con los mejores profesionales del mundo”*

## Dirección



### D. Guillot, Jaime

- ♦ Emprendedor e Inversor Web3
- ♦ CEO Mergelina Inversiones
- ♦ Chief Operating Officer de Demium Startups
- ♦ Cofundador y director de estrategia de Hikaru VR Agency
- ♦ Cofundador y director general de Drone Spain
- ♦ Cofundador de IMBS Escuela de Negocios
- ♦ Fundador de la Internet & Mobile Business School
- ♦ Fundador y director general de Fight Technologies
- ♦ Alta experiencia en creación de empresas
- ♦ Profesor en el Máster de Innovación y creación de empresas de Bankinter
- ♦ Coach ejecutivo certificado por la Escuela Europea de Líderes (EEL)
- ♦ Gestor Operativo. BBVA
- ♦ Formador en programas de liderazgo y gestión emocional en empresa
- ♦ Licenciado en Administración y Dirección de Empresas. UPV
- ♦ Especialización Industrial
- ♦ Formado en idiomas como inglés, alemán y chino
- ♦ Voluntario de la Asociación de Atención Educativa a Personas con Necesidades Específicas



### **D. Gil, Andrés**

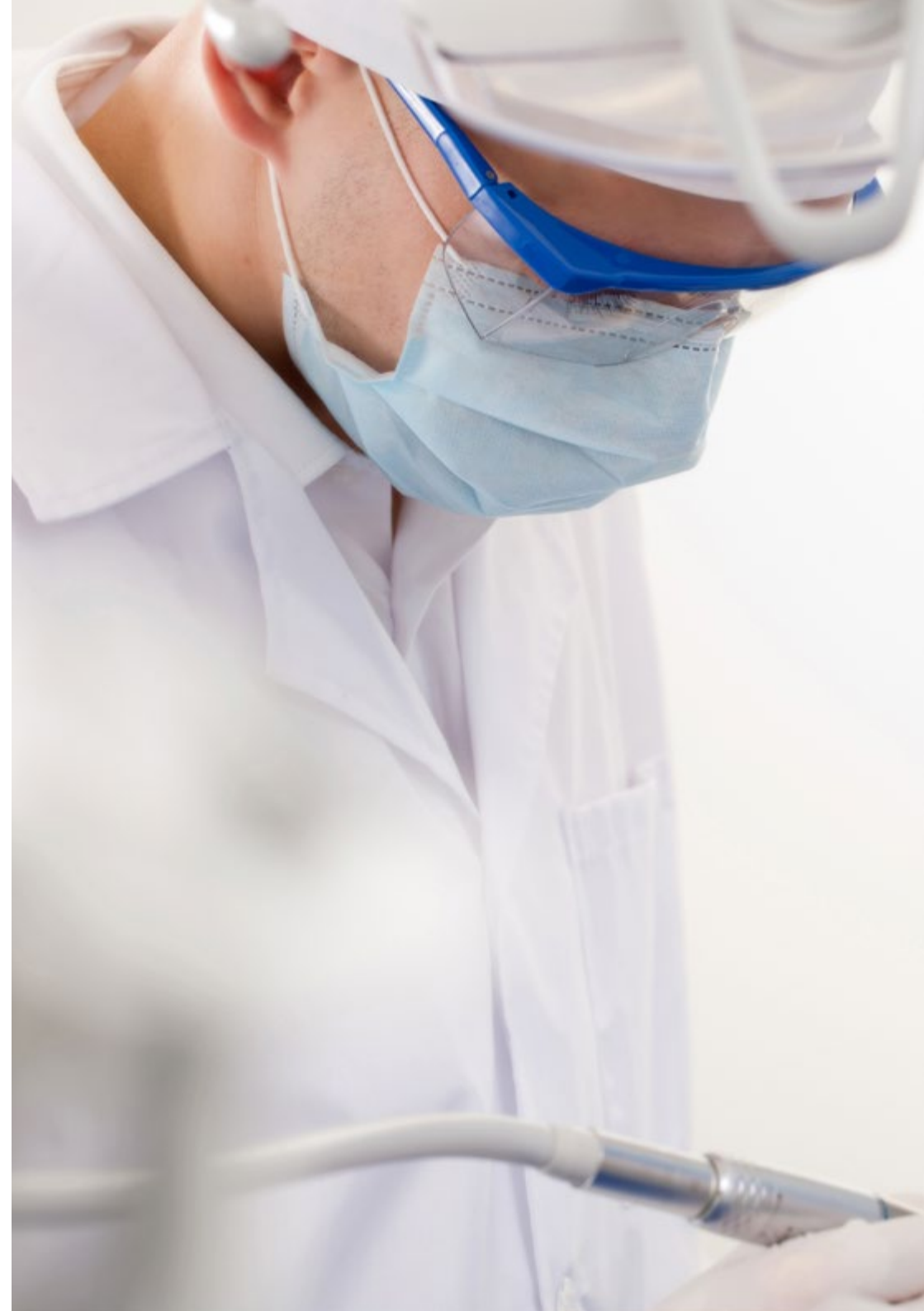
- ♦ Experto en Innovación y Dirección Estratégica
- ♦ Director-Gerente en la Clínica Pilar Roig Odontología
- ♦ Cofundador y CEO en MedicalDays
- ♦ Diplomado en Dirección Odontológica y Gestión Clínica. DentalDoctors Institute
- ♦ Diplomado en Contabilidad de Costes. Cámara de Comercio de Valencia
- ♦ Ingeniero Agrónomo. UPV
- ♦ Máster en Gestión y Dirección. Universidad Estatal de Michigan
- ♦ Cursado en Contabilidad. Centro de Estudios Financieros
- ♦ Cursado en Liderazgo y Dirección de Equipos. César Piqueras



## Profesores

### Dña. Fortea Paricio, Anna

- ♦ Coach Profesional Internacional, Experta en Coaching Ejecutivo y de Empresas
- ♦ Neurocoach Profesional
- ♦ Presidenta en Asociación Internacional de Neurocoaching
- ♦ Directora en Coaching Connection.es (Revista digital especializada en coaching)
- ♦ Socia Fundadora en Co & Co (Coaching & Consulting)
- ♦ Fundadora del European Leadership Center
- ♦ Fundadora del Centro de Alto Rendimiento Humano Anna Fortea
- ♦ Cofundadora de Esexox
- ♦ Profesora en varias universidades españolas, en la UAC y en la Universidad Humboldt
- ♦ Docente Especialista de la European Law Students' Association (ELSA), facilitando formaciones en colaboración con UNESCO, UNICEF y la ONU
- ♦ Voluntaria en la Fundación Josep Carreras
- ♦ Voluntaria en la Federación de Ayuda al Pueblo Saharaui
- ♦ Licenciada en Derecho por la Universidad de Valencia
- ♦ Cursada en Psicología en la UOC y Neurociencias en la UPenn
- ♦ Coach profesional certificada a nivel internacional por el Instituto de Alto Rendimiento Humano (IESEC)
- ♦ Experta en Comunicación, Negociación, Liderazgo y Autoestima por PsicoActiva
- ♦ MBA en Escuela de Negocios CEREM
- ♦ Miembro del Grupo de Expertos de la Comisión Europea y la Asociación Nacional de Inteligencia Emocional (ASNIE)





#### **D. Dolz, Juan Manuel**

- ◆ Consultor de Digitalización Empresarial
- ◆ Director del equipo técnico en Irene Milián Group
- ◆ Alta experiencia en creación de empresas
- ◆ Cofundador y CTO MedicalDays
- ◆ Cofundador y COO Drone Spain
- ◆ Cofundador y COO Hikaru VR Agency
- ◆ Cofundador HalloValencia
- ◆ Licenciado en Administración, Dirección de Empresas y Marketing. Universidad de Valencia
- ◆ Beca Freemover, Gestión Internacional, Comunicaciones y Ventas, Liderazgo. Universidad de Berna
- ◆ Diplomado en Ciencias Empresariales. Universidad de Valencia
- ◆ Formación profesional en Marketing Digital. Internet Startup Camp. UPV

“

*Aprovecha la oportunidad para conocer los últimos avances en esta materia para aplicarla a tu práctica diaria”*

09

# Impacto para tu carrera

TECH es consciente de que cursar un programa de estas características supone una gran inversión económica, profesional y, por supuesto, personal. El objetivo final de llevar a cabo este gran esfuerzo debe ser el de conseguir crecer profesionalmente. Para ello, el alumno tiene garantizado el acceso al mejor material didáctico posible en deontología profesional odontológica y gestión de personal, redactado por auténticos expertos en la materia.



“

*Tus objetivos profesionales son la prioridad de TECH. Por eso estarás arropado en todo momento por un equipo que quiere verte crecer en el ámbito clínico dental”*



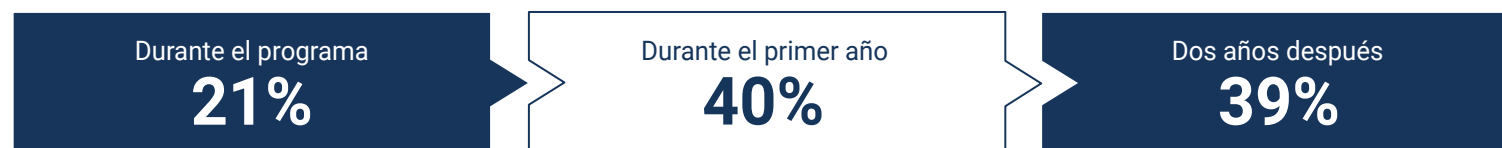
## ¿Estás preparado para dar el salto? Una excelente mejora profesional te espera

El Experto Universitario en Gestión de Personas y Ética Profesional en Clínicas Dentales de TECH prepara a sus alumnos para el éxito empresarial y profesional en el campo de la odontología, con conocimientos fundamentales para que todo director o gestor de clínicas dentales pueda desempeñar su trabajo de la mejor forma posible.

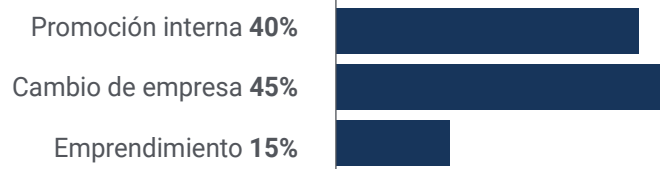
*Avanza en tu profesión adquiriendo las competencias necesarias para destacar entre el resto de especialistas en la materia.*

*Estudia en TECH y mejora tu capacitación para lograr el éxito profesional.*

### Momento del cambio



### Tipo de cambio



## Mejora salarial

---

La realización de este programa supone para nuestros alumnos un incremento salarial de más del **25,22%**



# 10

# Beneficios para tu empresa

El Experto Universitario en Gestión de Personas y Ética Profesional en Clínicas Dentales contribuye a elevar el talento de la organización a su máximo potencial mediante la especialización de líderes de alto nivel. Por ello, participar en este programa académico supondrá una mejora no solo a nivel personal, sino, sobre todo, a nivel profesional, aumentando la capacitación y habilidades directivas de sus alumnos. Pero, además, entrar en la comunidad educativa de TECH supone una oportunidad única para acceder a una red de contactos potente en la que encontrar futuros socios profesionales, clientes o proveedores.





“

*Aporta a tu clínica dental la visión ética y profesional necesaria para destacarla por encima de las demás y conseguir un prestigio inusitado en la industria”*

Desarrollar y retener el talento en las empresas es la mejor inversión a largo plazo.

01

### **Crecimiento del talento y del capital intelectual**

El profesional aportará a la empresa nuevos conceptos, estrategias y perspectivas que pueden provocar cambios relevantes en la organización.

---

02

### **Retención de directivos de alto potencial evitando la fuga de talentos**

Este programa refuerza el vínculo de la empresa con el profesional y abre nuevas vías de crecimiento profesional dentro de la misma.

03

### **Construcción de agentes de cambio**

Será capaz de tomar decisiones en momentos de incertidumbre y crisis, ayudando a la organización a superar los obstáculos.

---

04

### **Incremento de las posibilidades de expansión internacional**

Gracias a este programa, la empresa entrará en contacto con los principales mercados de la economía mundial.



05

### **Desarrollo de proyectos propios**

El profesional puede trabajar en un proyecto real o desarrollar nuevos proyectos en el ámbito de I + D o Desarrollo de Negocio de su compañía.

---

06

### **Aumento de la competitividad**

Este programa dotará a sus profesionales de competencias para asumir los nuevos desafíos e impulsar así la organización.

11

# Titulación

El Experto Universitario en Gestión de Personas y Ética Profesional en Clínicas Dentales garantiza, además de la capacitación más rigurosa y actualizada, el acceso a un título de Experto Universitario expedido por TECH Universidad.



“

*Supera con éxito este programa y recibe tu titulación universitaria sin desplazamientos ni farragosos trámites”*

Este **Experto Universitario en Gestión de Personas y Ética Profesional en Clínicas Dentales** contiene el programa más completo y actualizado del mercado.

Tras la superación de la evaluación, el alumno recibirá por correo postal\* con acuse de recibo su correspondiente título de **Experto Universitario** emitido por **TECH Universidad**.

Este título expedido por **TECH Universidad** expresará la calificación que haya obtenido en el Experto Universitario, y reunirá los requisitos comúnmente exigidos por las bolsas de trabajo, oposiciones y comités evaluadores de carreras profesionales.

Título: **Experto Universitario en Gestión de Personas y Ética Profesional en Clínicas Dentales**

Modalidad: **No escolarizada (100% en línea)**

Duración: **6 meses**



\*Apostilla de La Haya. En caso de que el alumno solicite que su título en papel recabe la Apostilla de La Haya, TECH Universidad realizará las gestiones oportunas para su obtención, con un coste adicional.





## Experto Universitario Gestión de Personas y Ética Profesional en Clínicas Dentales

- » Modalidad: No escolarizada (100% en línea)
- » Duración: 6 meses
- » Titulación: TECH Universidad
- » Horario: a tu ritmo
- » Exámenes: online

# Experto Universitario

Gestión de Personas y Ética  
Profesional en Clínicas Dentales