

Experto Universitario

Análisis Exploratorio y Procesamiento de Datos de Negocio

E A E P D N





Experto Universitario Análisis Exploratorio y Procesamiento de Datos de Negocio

- » Modalidad: No escolarizada (100% en línea)
- » Duración: 6 meses
- » Titulación: TECH Universidad
- » Horario: a tu ritmo
- » Exámenes: online
- » Dirigido a: ingenieros Informáticos que deseen reorientar su trabajo hacia el mundo de la inteligencia de negocio, o profesionales consolidados en el ámbito del BI que requieran actualizar, profundizar y mejorar sus capacidades y conocimientos

Acceso web: www.techtitute.com/escuela-de-negocios/experto-universitario/experto-analisis-exploratorio-procesamiento-datos-negocio

Índice

01	02	03	04
Bienvenida	¿Por qué estudiar en TECH?	¿Por qué nuestro programa?	Objetivos
<hr/>	<hr/>	<hr/>	<hr/>
<i>pág. 4</i>	<i>pág. 6</i>	<i>pág. 10</i>	<i>pág. 14</i>
05	06	07	08
Estructura y contenido	Metodología	Perfil de nuestros alumnos	Dirección del curso
<hr/>	<hr/>	<hr/>	<hr/>
<i>pág. 20</i>	<i>pág. 26</i>	<i>pág. 34</i>	<i>pág. 38</i>
	09	10	11
	Impacto para tu carrera	Beneficios para tu empresa	Titulación
	<hr/>	<hr/>	<hr/>
	<i>pág. 42</i>	<i>pág. 46</i>	<i>pág. 50</i>

01 Bienvenida

La sociedad se mueve en un mundo de datos complejos y la mejor forma de entenderlos es a través de representaciones gráficas. Esto hace imprescindible para las empresas seleccionar perfiles analíticos. Así, mediante el uso de lenguajes de programación, se afrontarán las tareas esenciales en la analítica de datos y se indagará en el resumen de la información con las estadísticas y gráficas que recojan las conclusiones. Esta titulación ofrecerá al empresario un conjunto exclusivo de *Masterclasses* que actuarán como herramienta fundamental para allanar su camino hacia el liderazgo empresarial. Estas lecciones han sido diseñadas por un reconocido experto internacional, especialista en *Business Intelligence*. Al finalizar el programa, el egresado estará preparado para brillar en cualquier contexto profesional que se le presente.



Experto Universitario en Análisis Exploratorio y Procesamiento de Datos de Negocio
TECH Universidad



“

Con TECH, estarás a la vanguardia gracias a las Masterclasses únicas, impartidas por un renombrado especialista internacional en Business Intelligence”

02

¿Por qué estudiar en TECH?

TECH es la mayor escuela de negocio 100% online del mundo. Se trata de una Escuela de Negocios de élite, con un modelo de máxima exigencia académica. Un centro de alto rendimiento internacional y de entrenamiento intensivo en habilidades directivas.



“

TECH es una universidad de vanguardia tecnológica, que pone todos sus recursos al alcance del alumno para ayudarlo a alcanzar el éxito empresarial”

En TECH Universidad



Innovación

La universidad ofrece un modelo de aprendizaje en línea que combina la última tecnología educativa con el máximo rigor pedagógico. Un método único con el mayor reconocimiento internacional que aportará las claves para que el alumno pueda desarrollarse en un mundo en constante cambio, donde la innovación debe ser la apuesta esencial de todo empresario.

“Caso de Éxito Microsoft Europa” por incorporar en los programas un novedoso sistema de multivideo interactivo.



Máxima exigencia

El criterio de admisión de TECH no es económico. No se necesita realizar una gran inversión para estudiar en esta universidad. Eso sí, para titularse en TECH, se podrán a prueba los límites de inteligencia y capacidad del alumno. El listón académico de esta institución es muy alto...

95% | de los alumnos de TECH finaliza sus estudios con éxito



Networking

En TECH participan profesionales de todos los países del mundo, de tal manera que el alumno podrá crear una gran red de contactos útil para su futuro.

+100.000

directivos capacitados cada año

+200

nacionalidades distintas



Empowerment

El alumno crecerá de la mano de las mejores empresas y de profesionales de gran prestigio e influencia. TECH ha desarrollado alianzas estratégicas y una valiosa red de contactos con los principales actores económicos de los 7 continentes.

+500 | acuerdos de colaboración con las mejores empresas



Talento

Este programa es una propuesta única para sacar a la luz el talento del estudiante en el ámbito empresarial. Una oportunidad con la que podrá dar a conocer sus inquietudes y su visión de negocio.

TECH ayuda al alumno a enseñar al mundo su talento al finalizar este programa.



Contexto Multicultural

Estudiando en TECH el alumno podrá disfrutar de una experiencia única. Estudiará en un contexto multicultural. En un programa con visión global, gracias al cual podrá conocer la forma de trabajar en diferentes lugares del mundo, recopilando la información más novedosa y que mejor se adapta a su idea de negocio.

Los alumnos de TECH provienen de más de 200 nacionalidades.

TECH busca la excelencia y, para ello, cuenta con una serie de características que hacen de esta una universidad única:



Análisis

En TECH se explora el lado crítico del alumno, su capacidad de cuestionarse las cosas, sus competencias en resolución de problemas y sus habilidades interpersonales.



Excelencia académica

En TECH se pone al alcance del alumno la mejor metodología de aprendizaje online. La universidad combina el método *Relearning* (metodología de aprendizaje de posgrado con mejor valoración internacional), junto a los *“case studies”* de Harvard Business School. Tradición y vanguardia en un difícil equilibrio, y en el contexto del más exigente itinerario académico.



Economía de escala

TECH es la universidad online más grande del mundo. Tiene un portfolio de más de 10.000 posgrados universitarios. Y en la nueva economía, **volumen + tecnología = precio disruptivo**. De esta manera, se asegura de que estudiar no resulte tan costoso como en otra universidad.



Aprende con los mejores

El equipo docente de TECH explica en las aulas lo que le ha llevado al éxito en sus empresas, trabajando desde un contexto real, vivo y dinámico. Docentes que se implican al máximo para ofrecer una especialización de calidad que permita al alumno avanzar en su carrera y lograr destacar en el ámbito empresarial.

Profesores de 20 nacionalidades diferentes.



En TECH tendrás acceso a los estudios de casos de Harvard Business School”

03

¿Por qué nuestro programa?

Realizar el programa de TECH supone multiplicar las posibilidades de alcanzar el éxito profesional en el ámbito de la alta dirección empresarial.

Es todo un reto que implica esfuerzo y dedicación, pero que abre las puertas a un futuro prometedor. El alumno aprenderá de la mano del mejor equipo docente y con la metodología educativa más flexible y novedosa.



“

Contamos con el más prestigioso cuadro docente y el temario más completo del mercado, lo que nos permite ofrecerte una capacitación de alto nivel académico”

Este programa aportará multitud de ventajas laborales y personales, entre ellas las siguientes:

01

Dar un impulso definitivo a la carrera del alumno

Estudiando en TECH el alumno podrá tomar las riendas de su futuro y desarrollar todo su potencial. Con la realización de este programa adquirirá las competencias necesarias para lograr un cambio positivo en su carrera en poco tiempo.

El 70% de los participantes de esta especialización logra un cambio positivo en su carrera en menos de 2 años.

02

Desarrollar una visión estratégica y global de la empresa

TECH ofrece una profunda visión de dirección general para entender cómo afecta cada decisión a las distintas áreas funcionales de la empresa.

Nuestra visión global de la empresa mejorará tu visión estratégica.

03

Consolidar al alumno en la alta gestión empresarial

Estudiar en TECH supone abrir las puertas de hacia panorama profesional de gran envergadura para que el alumno se posicione como directivo de alto nivel, con una amplia visión del entorno internacional.

Trabajarás más de 100 casos reales de alta dirección.

04

Asumir nuevas responsabilidades

Durante el programa se muestran las últimas tendencias, avances y estrategias, para que el alumno pueda llevar a cabo su labor profesional en un entorno cambiante.

El 45% de los alumnos consigue ascender en su puesto de trabajo por promoción interna.

05

Acceso a una potente red de contactos

TECH interrelaciona a sus alumnos para maximizar las oportunidades. Estudiantes con las mismas inquietudes y ganas de crecer. Así, se podrán compartir socios, clientes o proveedores.

Encontrarás una red de contactos imprescindible para tu desarrollo profesional.

06

Desarrollar proyectos de empresa de una forma rigurosa

El alumno obtendrá una profunda visión estratégica que le ayudará a desarrollar su propio proyecto, teniendo en cuenta las diferentes áreas de la empresa.

El 20% de nuestros alumnos desarrolla su propia idea de negocio.

07

Mejorar soft skills y habilidades directivas

TECH ayuda al estudiante a aplicar y desarrollar los conocimientos adquiridos y mejorar en sus habilidades interpersonales para ser un líder que marque la diferencia.

Mejora tus habilidades de comunicación y liderazgo y da un impulso a tu profesión.

08

Formar parte de una comunidad exclusiva

El alumno formará parte de una comunidad de directivos de élite, grandes empresas, instituciones de renombre y profesores cualificados procedentes de las universidades más prestigiosas del mundo: la comunidad TECH Universidad.

Te damos la oportunidad de especializarte con un equipo de profesores de reputación internacional.

04 Objetivos

Este programa está diseñado para afianzar las capacidades del alumno en el análisis exploratorio y procesamiento de datos de negocio desde una perspectiva actual, además de permitirle el desarrollo de nuevas competencias y habilidades que serán imprescindibles en su desarrollo profesional y triunfo laboral en este ámbito. De esta manera, tras el programa, el profesional será capaz de elaborar estadísticas y analizar metadatos.



“

Aprenderás, gracias a los principales expertos del sector, a desarrollar un proceso 'end to end' para obtener conclusiones de la explotación de la información”

**TECH hace suyos los objetivos de sus estudiantes.
Trabajan conjuntamente para conseguirlos.**

El Experto Universitario en Análisis Exploratorio y Procesamiento de Datos de Negocio capacitará al estudiante para:

01

Analizar la visualización de datos, sus tipos y conjuntos

02

Determinar los elementos que componen una visualización de datos

03

Identificar los diferentes tipos de representación más usados en el análisis de datos y las herramientas que existen para aplicarla





04

Abordar el futuro del análisis de datos

05

Examinar la calidad de los datos y definir procesos que incluyan valor añadido

06

Analizar un problema de forma analítica, extrayendo resultados cuantitativos y cualitativos

07

Presentar la información de forma sintetizada, con gráficos y estadísticos

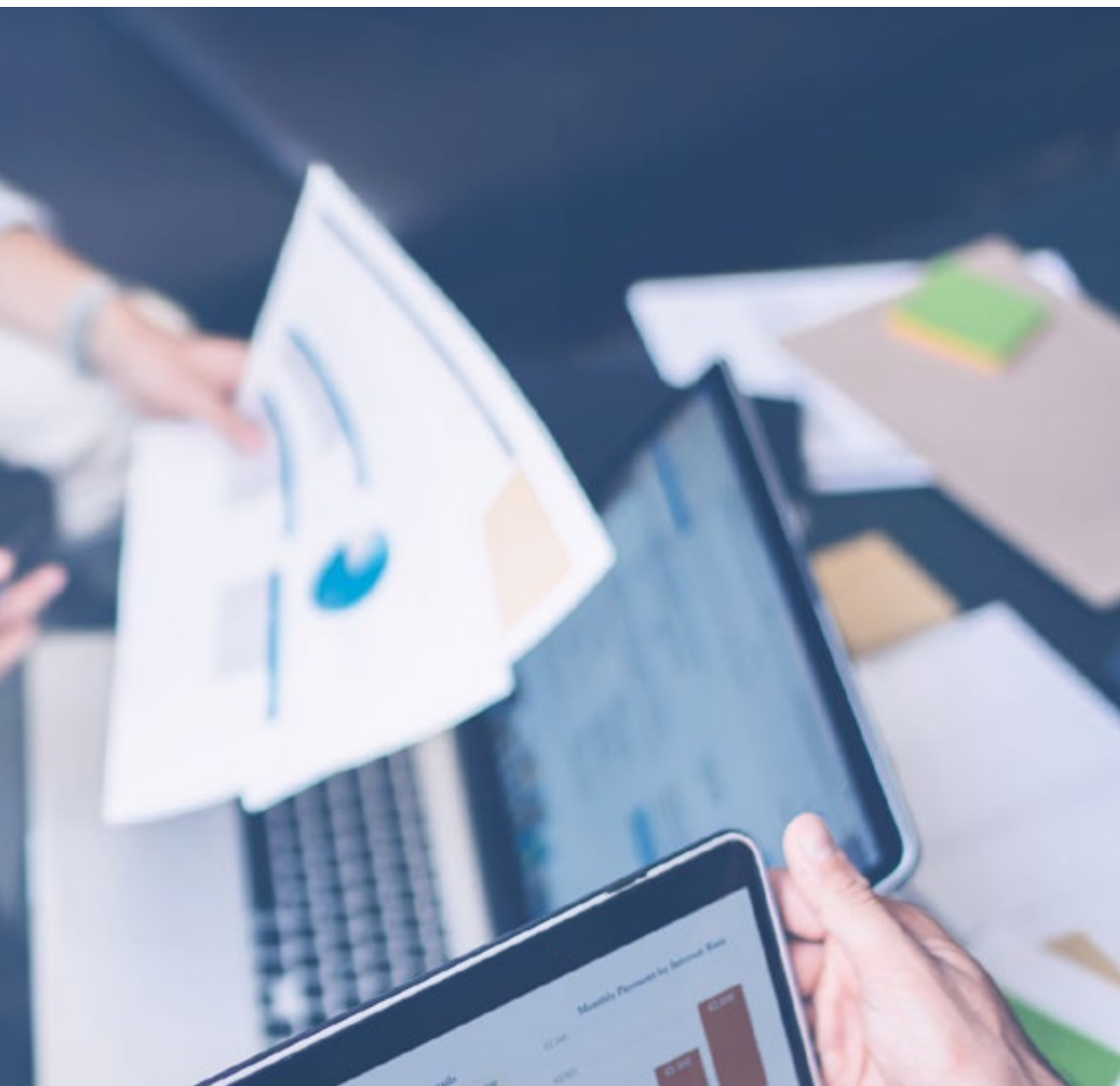
08

Desarrollar un proceso *end to end* para obtener conclusiones de la explotación de la información

09

Presentar la analítica del Marketing digital y su metodología





10

Analizar las sesiones de un sitio web con la finalidad de conocer mejor a sus clientes

11

Establecer un entorno funcional para conocer al usuario y su manera de interactuar con la web

12

Generar informes e interpretar correctamente los datos obtenidos

05

Estructura y contenido

El Experto Universitario en Análisis Exploratorio y Procesamiento de Datos de Negocio es un programa excepcional que desafía al profesional dirigiendo su atención al éxito en el mundo empresarial enfocándose al análisis y procesamiento de datos de los que extraer información beneficiosa para la empresa. Se trata de un programa que se ha estructurado de tal manera que el alumno no solo adquiere todos los conocimientos y competencias buscadas, también se presenta como una experiencia única y estimulante que le llevará a lo más alto de su capacidad profesional.



“

Establecer un entorno funcional para conocer al usuario y su manera de interactuar con la web será clave para extraer información con la que repensar estrategias que reporten beneficios”

Plan de estudios

El Experto Universitario en Análisis Exploratorio y Procesamiento de Datos de Negocio de TECH Universidad es un programa intensivo que prepara al alumno para afrontar retos y decisiones empresariales en el ámbito de los datos digitales, su análisis, visualización y gestión.

Así, el contenido del Experto Universitario en Análisis Exploratorio y Procesamiento de Datos de Negocio está pensado para favorecer el control y la toma de decisiones estratégicas en un entorno empresarial con éxito.

A lo largo de 450 horas de capacitación, el alumno analiza multitud de casos prácticos mediante el trabajo individual. Se trata, por tanto, de una auténtica inmersión en situaciones reales de negocio.

De esta manera, este Experto Universitario trata en profundidad el proceso de tratamiento de datos, desde su visualización a su usabilidad en Marketing, a través de una perspectiva disruptiva, completa y actualizada, enfocada a la resolución de las verdaderas necesidades del mundo empresarial. Está diseñado, así, para que los profesionales entiendan cómo aplicar el análisis de datos de negocio con éxito, desde una perspectiva estratégica, internacional e innovadora.

Un plan pensado plenamente para el alumno, enfocado a su mejora profesional, preparándole para alcanzar la excelencia en el ámbito empresarial digital. Un programa que entiende tanto las necesidades del estudiante como las de la empresa, mediante un contenido innovador basado en las últimas tendencias, apoyado por la mejor metodología educativa y un claustro excepcional.

Este Experto Universitario se desarrolla a lo largo de 6 meses y se divide en 3 módulos:

Módulo 1

Visualización de datos

Módulo 2

Programación para el Análisis de Datos

Módulo 3

Digital Marketing Analytics



¿Dónde, cuándo y cómo se imparte?

TECH ofrece la posibilidad de desarrollar este programa de manera totalmente online. Durante los 6 meses que dura la capacitación, el alumno podrá acceder a todos los contenidos de este programa en cualquier momento, lo que le permitirá autogestionar él mismo su tiempo de estudio.

*Una experiencia educativa
única, clave y decisiva
para impulsar su
desarrollo profesional y
dar el salto definitivo.*

Módulo 1. Visualización de datos

1.1. Visualización de datos

- 1.1.1. La visualización de datos
- 1.1.2. Importancia del análisis y la visualización de datos
- 1.1.3. Evolución

1.2. El diseño

- 1.2.1. Uso del color
- 1.2.2. Composición y tipografía
- 1.2.3. Recomendaciones

1.3. Tipos de Datos

- 1.3.1. Cualitativos
- 1.3.2. Cuantitativos
- 1.3.3. Datos temporales

1.4. Conjuntos de datos

- 1.4.1. Ficheros
- 1.4.2. Bases de datos
- 1.4.3. *Opendata*
- 1.4.4. Datos en *streaming*

1.5. Tipos de representación comunes

- 1.5.1. De columnas
- 1.5.2. De barras
- 1.5.3. De líneas
- 1.5.4. De áreas
- 1.5.5. De dispersión

1.6. Tipos de representación avanzadas

- 1.6.1. Circulares
- 1.6.2. De anillos
- 1.6.3. De burbujas
- 1.6.4. Mapas

1.7. Aplicación por áreas

- 1.7.1. Ciencias políticas y sociología
- 1.7.2. Ciencia
- 1.7.3. Marketing
- 1.7.4. Salud y bienestar
- 1.7.5. Meteorología
- 1.7.6. Negocios y finanzas

1.8. *Storytelling*

- 1.8.1. Importancia del *storytelling*
- 1.8.2. Historia del *storytelling*
- 1.8.3. Aplicación del *storytelling*

1.9. Software para la visualización

- 1.9.1. Comerciales
- 1.9.2. Gratuitos
- 1.9.3. Online
- 1.9.4. Software libre

1.10. El futuro de la visualización de datos

- 1.10.1. Realidad virtual
- 1.10.2. Realidad aumentada
- 1.10.3. Inteligencia artificial

Módulo 2. Programación para el Análisis de Datos

2.1. Programación para el Análisis de Datos

- 2.1.1. Lenguajes para el Análisis de datos
- 2.1.2. Evolución y características de las principales de las herramientas
- 2.1.3. Instalación y configuración

2.2. Tipos de datos

- 2.2.1. Tipos básicos
- 2.2.2. Tipos complejos
- 2.2.3. Otras estructuras

2.3. Estructuras y operaciones

- 2.3.1. Operaciones con datos
- 2.3.2. Estructuras de control
- 2.3.3. Operaciones con ficheros

2.4. Extracción y análisis de información

- 2.4.1. Resúmenes estadísticos
- 2.4.2. Análisis univariable
- 2.4.3. Análisis multivariable

2.5. Visualización

- 2.5.1. Gráficos univariados
- 2.5.2. Gráficos multivariable
- 2.5.3. Otros gráficos de interés

2.6. Preprocesamiento

- 2.6.1. La importancia de la calidad de los datos
- 2.6.2. Detección y análisis de *Outliers*
- 2.6.3. Otros factores de calidad del dataset

2.7. Preprocesamiento avanzado

- 2.7.1. Submuestreo
- 2.7.2. Remuestreo
- 2.7.3. Reducción de dimensionalidad

2.8. Modelado de datos

- 2.8.1. Fases del modelado
- 2.8.2. División del conjunto de datos
- 2.8.3. Métricas para predicción

2.9. Modelado de datos avanzado

- 2.9.1. Modelos no supervisados
- 2.9.2. Modelos supervisados
- 2.9.3. Librerías para el modelado

2.10. Herramientas y buenas prácticas

- 2.10.1. Buenas prácticas para el modelado
- 2.10.2. Las herramientas de un analista de datos
- 2.10.3. Conclusión y librerías de interés

Módulo 3. Digital Marketing Analytics**3.1. La analítica web**

- 3.1.1. La analítica web. Uso
- 3.1.2. Historia
- 3.1.3. Metodología aplicable

3.2. Google Analytics

- 3.2.1. Acerca de Google Analytics
- 3.2.2. Métrica vs. Dimensión
- 3.2.3. Objetivos de medición

3.3. Informes

- 3.3.1. Métricas básicas
- 3.3.2. Métricas Avanzadas o KPI (*Key Performance Indicators*)
- 3.3.3. Conversiones

3.4. Dimensiones

- 3.4.1. Campaña / Palabra clave (*keyword*)
- 3.4.2. Fuente / Medio
- 3.4.3. Contenido

3.5. Universal Analytics vs. Google Analytics 4

- 3.5.1. Diferencias UA vs. GA4
- 3.5.2. Ventajas y Limitaciones
- 3.5.3. Uso de herramientas UA y GA4

3.6. Configuración de Google Analytics

- 3.6.1. Instalación e integración
- 3.6.2. Estructura de Universal Analytics: cuentas, Propiedades y Vistas
- 3.6.3. Objetivos y embudos de conversión

3.7. Informes

- 3.7.1. Analítica en tiempo real
- 3.7.2. Analítica de audiencia
- 3.7.3. Analítica de adquisición
- 3.7.4. Analítica de comportamiento
- 3.7.5. Analítica de conversiones

3.8. Informes avanzados

- 3.8.1. Paneles
- 3.8.2. Informes personalizados
- 3.8.3. APIs

3.9. Segmentos

- 3.9.1. Diferencia entre segmento y filtro
- 3.9.2. Tipos de segmentos: predefinidos / personalizados
- 3.9.3. Remarketing

3.10. Analítica Digital

- 3.10.1. Medición
- 3.10.2. Implementación
- 3.10.3. Conclusiones tegia

06

Metodología

Este programa de capacitación ofrece una forma diferente de aprender. Nuestra metodología se desarrolla a través de un modo de aprendizaje de forma cíclica: ***el Relearning***.

Este sistema de enseñanza es utilizado, por ejemplo, en las facultades de medicina más prestigiosas del mundo y se ha considerado uno de los más eficaces por publicaciones de gran relevancia como el ***New England Journal of Medicine***.





“

Descubre el Relearning, un sistema que abandona el aprendizaje lineal convencional para llevarte a través de sistemas cíclicos de enseñanza: una forma de aprender que ha demostrado su enorme eficacia, especialmente en las materias que requieren memorización”

TECH Business School emplea el Estudio de Caso para contextualizar todo el contenido

Nuestro programa ofrece un método revolucionario de desarrollo de habilidades y conocimientos. Nuestro objetivo es afianzar competencias en un contexto cambiante, competitivo y de alta exigencia.

“

Con TECH podrás experimentar una forma de aprender que está moviendo los cimientos de las universidades tradicionales de todo el mundo”



Este programa te prepara para afrontar retos empresariales en entornos inciertos y lograr el éxito de tu negocio.



Un método de aprendizaje innovador y diferente

El presente programa de TECH es una enseñanza intensiva, creada desde 0 para proponerle al directivo retos y decisiones empresariales de máximo nivel, ya sea en el ámbito nacional o internacional. Gracias a esta metodología se impulsa el crecimiento personal y profesional, dando un paso decisivo para conseguir el éxito. El método del caso, técnica que sienta las bases de este contenido, garantiza que se sigue la realidad económica, social y empresarial más vigente.

“ *Aprenderás, mediante actividades colaborativas y casos reales, la resolución de situaciones complejas en entornos empresariales reales* ”

El método del caso ha sido el sistema de aprendizaje más utilizado por las mejores escuelas de negocios del mundo desde que éstas existen. Desarrollado en 1912 para que los estudiantes de Derecho no solo aprendiesen las leyes a base de contenidos teóricos, el método del caso consistió en presentarles situaciones complejas reales para que tomaran decisiones y emitieran juicios de valor fundamentados sobre cómo resolverlas.

En 1924 se estableció como método estándar de enseñanza en Harvard.

Ante una determinada situación, ¿qué debería hacer un profesional? Esta es la pregunta a la que nos enfrentamos en el método del caso, un método de aprendizaje orientado a la acción. A lo largo del programa, los estudiantes se enfrentarán a múltiples casos reales.

Deberán integrar todos sus conocimientos, investigar, argumentar y defender sus ideas y decisiones.

Nuestro programa te prepara para afrontar nuevos retos en entornos inciertos y lograr el éxito en tu carrera.

Relearning Methodology

TECH aúna de forma eficaz la metodología del Estudio de Caso con un sistema de aprendizaje 100% online basado en la reiteración, que combina elementos didácticos diferentes en cada lección.

Potenciamos el Estudio de Caso con el mejor método de enseñanza 100% online: el Relearning.

Nuestro sistema online te permitirá organizar tu tiempo y tu ritmo de aprendizaje, adaptándolo a tus horarios. Podrás acceder a los contenidos desde cualquier dispositivo fijo o móvil con conexión a internet.

En TECH aprenderás con una metodología vanguardista concebida para capacitar a los directivos del futuro. Este método, a la vanguardia pedagógica mundial, se denomina Relearning.

Nuestra escuela de negocios es la única en habla hispana licenciada para emplear este exitoso método. En 2019, conseguimos mejorar los niveles de satisfacción global de nuestros alumnos (calidad docente, calidad de los materiales, estructura del curso, objetivos...) con respecto a los indicadores de la mejor universidad online en español.



En nuestro programa, el aprendizaje no es un proceso lineal, sino que sucede en espiral (aprender, desaprender, olvidar y reaprender). Por eso, combinamos cada uno de estos elementos de forma concéntrica. Con esta metodología se han capacitado más de 650.000 graduados universitarios con un éxito sin precedentes en ámbitos tan distintos como la bioquímica, la genética, la cirugía, el derecho internacional, las habilidades directivas, las ciencias del deporte, la filosofía, el derecho, la ingeniería, el periodismo, la historia o los mercados e instrumentos financieros. Todo ello en un entorno de alta exigencia, con un alumnado universitario de un perfil socioeconómico alto y una media de edad de 43,5 años.

El Relearning te permitirá aprender con menos esfuerzo y más rendimiento, implicándote más en tu especialización, desarrollando el espíritu crítico, la defensa de argumentos y el contraste de opiniones: una ecuación directa al éxito.

A partir de la última evidencia científica en el ámbito de la neurociencia, no solo sabemos organizar la información, las ideas, las imágenes y los recuerdos, sino que sabemos que el lugar y el contexto donde hemos aprendido algo es fundamental para que seamos capaces de recordarlo y almacenarlo en el hipocampo, para retenerlo en nuestra memoria a largo plazo.

De esta manera, y en lo que se denomina Neurocognitive context-dependent e-learning, los diferentes elementos de nuestro programa están conectados con el contexto donde el participante desarrolla su práctica profesional.



Este programa ofrece los mejores materiales educativos, preparados a conciencia para los profesionales:



Material de estudio

Todos los contenidos didácticos son creados por los especialistas que van a impartir el curso, específicamente para él, de manera que el desarrollo didáctico sea realmente específico y concreto.

Estos contenidos son aplicados después al formato audiovisual, para crear el método de trabajo online de TECH. Todo ello, con las técnicas más novedosas que ofrecen piezas de gran calidad en todos y cada uno los materiales que se ponen a disposición del alumno.



Clases magistrales

Existe evidencia científica sobre la utilidad de la observación de terceros expertos.

El denominado Learning from an Expert afianza el conocimiento y el recuerdo, y genera seguridad en las futuras decisiones difíciles.



Prácticas de habilidades directivas

Realizarán actividades de desarrollo de competencias directivas específicas en cada área temática. Prácticas y dinámicas para adquirir y desarrollar las destrezas y habilidades que un alto directivo precisa desarrollar en el marco de la globalización que vivimos.



Lecturas complementarias

Artículos recientes, documentos de consenso y guías internacionales, entre otros. En la biblioteca virtual de TECH el estudiante tendrá acceso a todo lo que necesita para completar su capacitación.





Case studies

Completarán una selección de los mejores casos de estudio elegidos expresamente para esta titulación. Casos presentados, analizados y tutorizados por los mejores especialistas en alta dirección del panorama internacional.



Resúmenes interactivos

El equipo de TECH presenta los contenidos de manera atractiva y dinámica en píldoras multimedia que incluyen audios, vídeos, imágenes, esquemas y mapas conceptuales con el fin de afianzar el conocimiento. Este exclusivo sistema educativo para la presentación de contenidos multimedia fue premiado por Microsoft como "Caso de éxito en Europa".



Testing & Retesting

Se evalúan y reevalúan periódicamente los conocimientos del alumno a lo largo del programa, mediante actividades y ejercicios evaluativos y autoevaluativos para que, de esta manera, el estudiante compruebe cómo va consiguiendo sus metas.



07

Perfil de nuestros alumnos

El Experto Universitario en Análisis Exploratorio y Procesamiento de Datos de Negocio está dirigido a ingenieros informáticos que deseen reorientar su trabajo hacia el mundo de la inteligencia de negocio, o profesionales consolidados en el ámbito del *business intelligence* que requieran actualizar, profundizar y mejorar sus capacidades y conocimientos. Además, también podrán realizar el Experto Universitario los profesionales que, siendo titulados universitarios en cualquier área, cuenten con una experiencia laboral de dos años en el análisis de datos. Por otro lado, la diversidad de participantes con diferentes perfiles académicos y procedentes de múltiples nacionalidades conforma el enfoque multidisciplinar de este programa, de implicación global.



“

Si lo suyo es el análisis de datos y necesita el empuje que eleve su trayectoria académica más allá, este Experto Universitario es lo que estaba esperando”

Edad media

Entre **35** y **45** años

Años de experiencia

+14 años **8,5%**

12-13 años **13,7%**

10-11 años **19%**

8-9 años **28%**

5 años **7,5%**

6-7 años **23,3%**



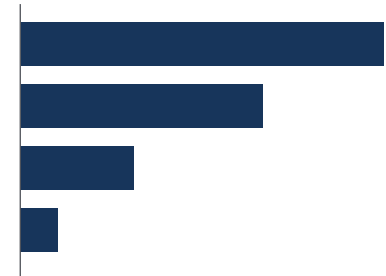
Formación

Empresariales **48%**

Económicas **32%**

Ingenierías **15%**

Ciencias Sociales **5%**



Perfil académico

Operaciones **20%**

Ventas y Marketing **17%**

Finanzas **15%**

Dirección General **13%**

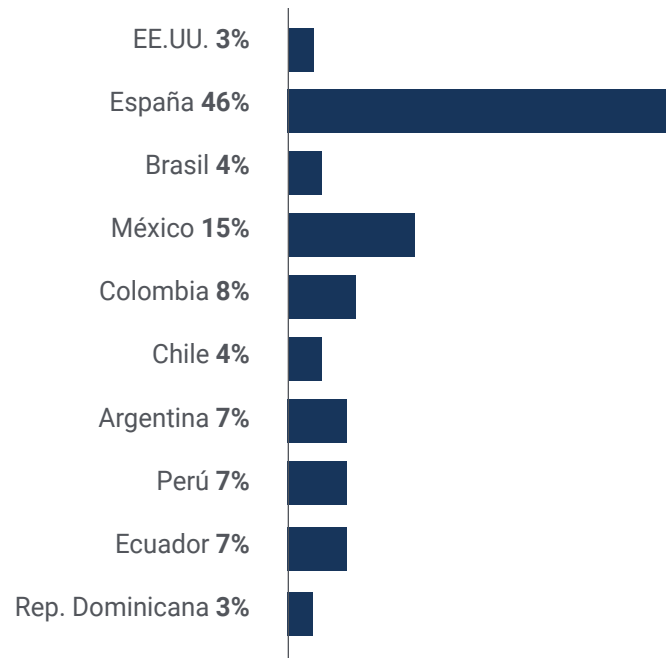
Gestión de Proyectos **13%**

Consultoría **12%**

Planificación y Contabilidad **7%**



Distribución geográfica



Borja Rozas Pascual

Big Data Analyst

"Este Experto Universitario de TECH me ha permitido hacerme hueco en un sector tan competitivo como el empresarial. Gracias al contenido del programa, he podido encontrar insights de gran importancia dentro de los datos empresariales, de manera que he logrado nuevas oportunidades de negocio para la start-up en la que trabajo. ¡Todo un acierto!"

08

Dirección del curso

El programa incluye en su cuadro docente expertos de referencia en el ámbito del Marketing y de la moda, orientados hacia el lujo, que vierten en este plan de estudios propuesto la experiencia de sus años laborales y el vínculo que a lo largo de su trayectoria profesional han mantenido con este entorno exclusivo. También participan en su diseño y elaboración, otros expertos de reconocido prestigio en áreas afines que completan el temario del Experto Universitario de un modo interdisciplinar, convirtiéndolo en una experiencia única a nivel académico para el alumno.



“

*Aprende de la mano de profesionales
de referencia pertenecientes a distintos
ámbitos relacionados con el lujo y la moda”*

Director Invitado Internacional

Mick Gram es sinónimo de innovación y excelencia en el campo de la **Inteligencia Empresarial** a nivel internacional. Su exitosa carrera se vincula a puestos de liderazgo en multinacionales como **Walmart** y **Red Bull**. Asimismo, este experto destaca por su visión para **identificar tecnologías emergentes** que, a largo plazo, alcanzan un impacto impecable en el entorno corporativo.

Por otro lado, el ejecutivo es considerado un **pionero** en el **empleo de técnicas de visualización de datos** que simplificaron conjuntos complejos, haciéndolos accesibles y facilitadores de la toma de decisiones. Esta habilidad se convirtió en el pilar de su perfil profesional, transformándolo en un deseado activo para muchas organizaciones que apostaban por **recopilar información y generar acciones concretas** a partir de ellos.

Uno de sus proyectos más destacados de los últimos años ha sido la **plataforma Walmart Data Cafe**, la más grande de su tipo en el mundo que está anclada en la nube destinada al **análisis de Big Data**. Además, ha desempeñado el cargo de **Director de Business Intelligence** en **Red Bull**, abarcando áreas como **Ventas, Distribución, Marketing y Operaciones de Cadena de Suministro**. Su equipo fue reconocido recientemente por su innovación constante en cuanto al uso de la nueva API de Walmart Luminare para **insights** de Compradores y Canales.

En cuanto a su formación, el directivo cuenta con varios **Másteres** y estudios de posgrado en centros de prestigio como la **Universidad de Berkeley**, en Estados Unidos, y la **Universidad de Copenhague**, en Dinamarca. A través de esa actualización continua, el experto ha alcanzado competencias de vanguardia. Así, ha llegado a ser considerado un **líder nato** de la **nueva economía mundial**, centrada en el impulso de los datos y sus posibilidades infinitas.



D. Gram, Mick

- Director de *Business Intelligence* y Análisis en Red Bull, Los Ángeles, Estados Unidos
- Arquitecto de soluciones de *Business Intelligence* para Walmart Data Cafe
- Consultor independiente de *Business Intelligence* y Data Science
- Director de *Business Intelligence* en Capgemini
- Analista Jefe en Nordea
- Consultor Jefe de *Business Intelligence* para SAS
- Executive Education en IA y Machine Learning en UC Berkeley College of Engineering
- MBA Executive en e-commerce en la Universidad de Copenhague
- Licenciatura y Máster en Matemáticas y Estadística en la Universidad de Copenhague

“

Gracias a TECH podrás aprender con los mejores profesionales del mundo”

Dirección



Dr. Peralta Martín-Palomino, Arturo

- ♦ CEO y CTO en Prometheus Global Solutions
- ♦ CTO en Korporate Technologies
- ♦ CTO en AI Shepherds GmbH
- ♦ Consultor y Asesor Estratégico Empresarial en Alliance Medical
- ♦ Director de Diseño y Desarrollo en DocPath
- ♦ Doctor en Ingeniería Informática por la Universidad de Castilla-La Mancha
- ♦ Doctor en Economía, Empresas y Finanzas por la Universidad Camilo José Cela
- ♦ Doctor en Psicología por la Universidad de Castilla-La Mancha
- ♦ Máster en Executive MBA por la Universidad Isabel I
- ♦ Máster en Dirección Comercial y Marketing por la Universidad Isabel I
- ♦ Máster Experto en Big Data por Formación Hadoop
- ♦ Máster en Tecnologías Informáticas Avanzadas por la Universidad de Castilla-La Mancha
- ♦ Miembro del: Grupo de Investigación SMILE

Profesores

Dña. Pedrajas Perabá, María Elena

- ♦ New Technologies and Digital Transformation Consultant en Management Solutions
- ♦ Investigadora en el Departamento de Informática y Análisis Numérico en la Universidad de Córdoba
- ♦ Investigadora en el Centro Singular de Investigación en Tecnologías Inteligentes en Santiago de Compostela
- ♦ Licenciada en Ingeniería Informática por la Universidad de Córdoba
- ♦ Máster en Ciencia de Datos e Ingeniería de Computadores por la Universidad de Granada
- ♦ Máster en Consultoría de Negocio por la Universidad Pontificia Comillas

D. Catalán Ramírez, Raúl Luis

- ♦ Diseñador Gráfico
- ♦ Diseñador de interfaces y programador en Prometeus Global Solutions
- ♦ Diseñador en Asociación Mille Cunti
- ♦ Graduado en Diseño Gráfico por la EA

Dña. García La O, Marta

- ♦ Especialista en Marketing Digital y Redes Sociales
- ♦ Gestión, administración y *Account Management* en Think Planificación y Desarrollo SI
- ♦ Instructora formativa de altos directivos en Think Planificación y Desarrollo SI
- ♦ Especialista en Marketing en Versas Consultores
- ♦ Diplomada en Ciencias Empresariales por la Universidad de Murcia
- ♦ Máster en Dirección Comercial y Marketing por la Fundesem Business School

D. García Niño, Pedro

- ♦ Especialista en Posicionamiento Web y SEO
- ♦ Director de ventas de servicios informáticos en Camuñase y Electrocamuñas
- ♦ Técnico especialista en hardware y software en Camuñase y Electrocamuñas
- ♦ Especialista en Google Ads (PPC y SEM)
- ♦ Especialista en SEO On Page y Off Page
- ♦ Especialista en Analítica de Marketing Digital y Medición de Resultados

09

Impacto para tu carrera

TECH es consciente de que cursar un programa de estas características supone una gran inversión económica, profesional y, por supuesto, personal. El objetivo final de llevar a cabo este gran esfuerzo debe ser el de conseguir crecer profesionalmente, de manera que la inserción laboral o el ascenso del profesional sea acorde a sus expectativas. Un objetivo en el que TECH se vuelca y logra a través del diseño de programas competitivos y contando con los mejores expertos del sector.



“

Sume este título en su currículum y logrará la excelencia empresarial”

¿Preparado para dar el salto? Una excelente mejora profesional espera

El Experto Universitario en Análisis Exploratorio y Procesamiento de Datos de Negocio de TECH es un programa intensivo que prepara al alumno para afrontar retos y decisiones empresariales en un entorno competitivo lleno de estrategias, metadatos y los últimos avances en tecnología con los que impulsar la gestión de una empresa a través del análisis de los datos.

Su objetivo es favorecer el crecimiento personal y profesional del estudiante para que consiga el éxito que ansía en este ámbito laboral.

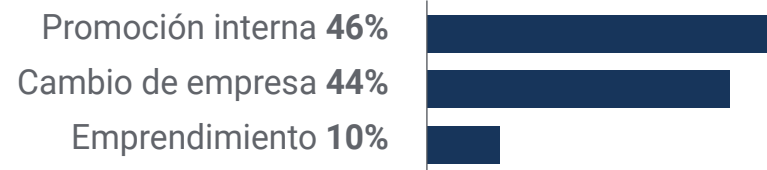
No deje pasar la oportunidad de especializarse con nosotros y notará cómo conseguirá la mejora que estaba buscando.

Si quiere lograr un cambio positivo en su profesión, el Experto Universitario en Análisis Exploratorio y Procesamiento de Datos de Negocio le ayudará a conseguirlo.

Momento del cambio



Tipo de cambio



Mejora salarial

La realización de este programa supone para nuestros alumnos un incremento salarial de más del **25%**



10

Beneficios para tu empresa

El Experto Universitario en Análisis Exploratorio y Procesamiento de Datos de Negocio contribuye a elevar el talento de la organización a su máximo potencial mediante la capacitación de líderes de alto nivel. Participar en este programa supone, por tanto, una oportunidad única para acceder a una red de contactos potente en la que encontrar futuros socios profesionales, clientes o proveedores.





“

Adéntrate en el nuevo concepto empresarial, ¡especialízate en Business Intelligence con TECH!”

Desarrollar y retener el talento en las empresas es la mejor inversión a largo plazo

01

Crecimiento del talento y del capital intelectual

El profesional aportará a la empresa nuevos conceptos, estrategias y perspectivas que pueden provocar cambios relevantes en la organización.

02

Retención de directivos de alto potencial evitando la fuga de talentos

Este programa refuerza el vínculo de la empresa con el profesional y abre nuevas vías de crecimiento profesional dentro de la misma.

03

Construcción de agentes de cambio

Será capaz de tomar decisiones en momentos de incertidumbre y crisis, ayudando a la organización a superar los obstáculos.

04

Incremento de las posibilidades de expansión internacional

Gracias a este programa, la empresa entrará en contacto con los principales mercados de la economía mundial.



05

Desarrollo de proyectos propios

El profesional puede trabajar en un proyecto real o desarrollar nuevos proyectos en el ámbito de BI o Desarrollo de Negocio de su compañía.

06

Aumento de la competitividad

Dotará a sus profesionales de competencias para asumir los nuevos desafíos e impulsar así la organización.

11

Titulación

El Experto Universitario en Análisis Exploratorio y Procesamiento de Datos de Negocio garantiza, además de la capacitación más rigurosa y actualizada, el acceso a un título de Experto Universitario expedido por TECH Universidad.



“

Supere con éxito este programa y reciba su titulación universitaria sin realizar complicados trámites”

Este **Experto Universitario en Análisis Exploratorio y Procesamiento de Datos de Negocio** contiene el programa científico más completo y actualizado del mercado.

Tras la superación de la evaluación, el alumno recibirá por correo postal* con acuse de recibo su correspondiente título de **Experto Universitario** emitido por **TECH Universidad**.

Este título expedido por **TECH Universidad** expresará la calificación que haya obtenido en el Experto Universitario, y reunirá los requisitos comúnmente exigidos por las bolsas de trabajo, oposiciones y comités evaluadores de carreras profesionales.

Título: **Experto Universitario en Análisis Exploratorio y Procesamiento de Datos de Negocio**

Modalidad: **No escolarizada (100% en línea)**

Duración: **6 meses**



*Apostilla de La Haya. En caso de que el alumno solicite que su título en papel recabe la Apostilla de La Haya, TECH Universidad realizará las gestiones oportunas para su obtención, con un coste adicional.



Experto Universitario Análisis Exploratorio y Procesamiento de Datos de Negocio

- » Modalidad: No escolarizada (100% en línea)
- » Duración: 6 meses
- » Titulación: TECH Universidad
- » Horario: a tu ritmo
- » Exámenes: online

Experto Universitario

Análisis Exploratorio y Procesamiento de Datos de Negocio

E A E P D N