

Curso Universitario

Puertos y Gobernanza Portuaria





Curso Universitario Puertos y Gobernanza Portuaria

- » Modalidad: online
- » Duración: 6 semanas
- » Titulación: TECH Global University
- » Acreditación: 6 ECTS
- » Horario: a tu ritmo
- » Exámenes: online
- » Dirigido a: **Graduados, Diplomados y Licenciados universitarios que hayan realizado previamente cualquiera de las titulaciones del campo de las Ciencias Empresariales, Ingeniería de Caminos o Navales**

Acceso web: www.techtitute.com/escuela-de-negocios/curso-universitario/puertos-gobernanza-portuaria

Índice

01

Bienvenida

pág. 4

02

¿Por qué estudiar en TECH?

pág. 6

03

¿Por qué nuestro programa?

pág. 10

04

Objetivos

pág. 14

05

Estructura y contenido

pág. 20

06

Metodología

pág. 26

07

Perfil de nuestros alumnos

pág. 34

08

Dirección del curso

pág. 38

09

Impacto para tu carrera

pág. 42

10

Beneficios para tu empresa

pág. 46

11

Titulación

pág. 50

01

Bienvenida

Las nuevas herramientas digitales han revolucionado el ámbito de la Gobernanza Portuaria, que se ha abierto a nuevos modelos de gestión privada y pública. Así, esta área afronta numerosos desafíos en la actualidad, con el aumento de la competitividad entre los puertos comerciales de todo el mundo. Es por ello, que TECH ha desarrollado este exclusivo programa con el que el alumno podrá responder con éxito a las dificultades que presenta este sector, al dominar las herramientas administrativas y de liderazgo más eficaces. Por eso, esta titulación académica 100% online es una oportunidad única para el profesional, que tiene en su mano progresar en una industria de gran relevancia económica.



Curso Universitario en Puertos y Gobernanza Portuaria
TECH Global University



La Gobernanza Portuaria afronta numerosos retos en la actualidad. Domina las herramientas tecnológicas más avanzadas del sector y sitúate a la vanguardia profesional gracias a TECH”

02

¿Por qué estudiar en TECH?

TECH es la mayor escuela de negocio 100% online del mundo. Se trata de una Escuela de Negocios de élite, con un modelo de máxima exigencia académica. Un centro de alto rendimiento internacional y de entrenamiento intensivo en habilidades directivas.



“

TECH es una universidad de vanguardia tecnológica, que pone todos sus recursos al alcance del alumno para ayudarlo a alcanzar el éxito empresarial”

En TECH Global University



Innovación

La universidad ofrece un modelo de aprendizaje en línea que combina la última tecnología educativa con el máximo rigor pedagógico. Un método único con el mayor reconocimiento internacional que aportará las claves para que el alumno pueda desarrollarse en un mundo en constante cambio, donde la innovación debe ser la apuesta esencial de todo empresario.

"Caso de Éxito Microsoft Europa" por incorporar en los programas un novedoso sistema de multivídeo interactivo.



Máxima exigencia

El criterio de admisión de TECH no es económico. No se necesita realizar una gran inversión para estudiar en esta universidad. Eso sí, para titularse en TECH, se podrán a prueba los límites de inteligencia y capacidad del alumno. El listón académico de esta institución es muy alto...

95%

de los alumnos de TECH finaliza sus estudios con éxito



Networking

En TECH participan profesionales de todos los países del mundo, de tal manera que el alumno podrá crear una gran red de contactos útil para su futuro.

+100.000

directivos capacitados cada año

+200

nacionalidades distintas



Empowerment

El alumno crecerá de la mano de las mejores empresas y de profesionales de gran prestigio e influencia. TECH ha desarrollado alianzas estratégicas y una valiosa red de contactos con los principales actores económicos de los 7 continentes.

+500

acuerdos de colaboración con las mejores empresas



Talento

Este programa es una propuesta única para sacar a la luz el talento del estudiante en el ámbito empresarial. Una oportunidad con la que podrá dar a conocer sus inquietudes y su visión de negocio.

TECH ayuda al alumno a enseñar al mundo su talento al finalizar este programa.



Contexto Multicultural

Estudiando en TECH el alumno podrá disfrutar de una experiencia única. Estudiará en un contexto multicultural. En un programa con visión global, gracias al cual podrá conocer la forma de trabajar en diferentes lugares del mundo, recopilando la información más novedosa y que mejor se adapta a su idea de negocio.

Los alumnos de TECH provienen de más de 200 nacionalidades.

TECH busca la excelencia y, para ello, cuenta con una serie de características que hacen de esta una universidad única:



Análisis

En TECH se explora el lado crítico del alumno, su capacidad de cuestionarse las cosas, sus competencias en resolución de problemas y sus habilidades interpersonales.



Excelencia académica

En TECH se pone al alcance del alumno la mejor metodología de aprendizaje online. La universidad combina el método *Relearning* (metodología de aprendizaje de posgrado con mejor valoración internacional) con el Estudio de Caso. Tradición y vanguardia en un difícil equilibrio, y en el contexto del más exigente itinerario académico.



Economía de escala

TECH es la universidad online más grande del mundo. Tiene un portfolio de más de 10.000 posgrados universitarios. Y en la nueva economía, **volumen + tecnología = precio disruptivo**. De esta manera, se asegura de que estudiar no resulte tan costoso como en otra universidad.



Aprende con los mejores

El equipo docente de TECH explica en las aulas lo que le ha llevado al éxito en sus empresas, trabajando desde un contexto real, vivo y dinámico. Docentes que se implican al máximo para ofrecer una especialización de calidad que permita al alumno avanzar en su carrera y lograr destacar en el ámbito empresarial.

Profesores de 20 nacionalidades diferentes.



En TECH tendrás acceso a los análisis de casos más rigurosos y actualizados del panorama académico”

03

¿Por qué nuestro programa?

Realizar el programa de TECH supone multiplicar las posibilidades de alcanzar el éxito profesional en el ámbito de la alta dirección empresarial.

Es todo un reto que implica esfuerzo y dedicación, pero que abre las puertas a un futuro prometedor. El alumno aprenderá de la mano del mejor equipo docente y con la metodología educativa más flexible y novedosa.



“

Contamos con el más prestigioso cuadro docente y el temario más completo del mercado, lo que nos permite ofrecerte una capacitación de alto nivel académico”

Este programa aportará multitud de ventajas laborales y personales, entre ellas las siguientes:

01

Dar un impulso definitivo a la carrera del alumno

Estudiando en TECH el alumno podrá tomar las riendas de su futuro y desarrollar todo su potencial. Con la realización de este programa adquirirá las competencias necesarias para lograr un cambio positivo en su carrera en poco tiempo.

El 70% de los participantes de esta especialización logra un cambio positivo en su carrera en menos de 2 años.

02

Desarrollar una visión estratégica y global de la empresa

TECH ofrece una profunda visión de dirección general para entender cómo afecta cada decisión a las distintas áreas funcionales de la empresa.

Nuestra visión global de la empresa mejorará tu visión estratégica.

03

Consolidar al alumno en la alta gestión empresarial

Estudiar en TECH supone abrir las puertas de hacia panorama profesional de gran envergadura para que el alumno se posicione como directivo de alto nivel, con una amplia visión del entorno internacional.

Trabajarás más de 100 casos reales de alta dirección.

04

Asumir nuevas responsabilidades

Durante el programa se muestran las últimas tendencias, avances y estrategias, para que el alumno pueda llevar a cabo su labor profesional en un entorno cambiante.

El 45% de los alumnos consigue ascender en su puesto de trabajo por promoción interna.

05

Acceso a una potente red de contactos

TECH interrelaciona a sus alumnos para maximizar las oportunidades. Estudiantes con las mismas inquietudes y ganas de crecer. Así, se podrán compartir socios, clientes o proveedores.

Encontrarás una red de contactos imprescindible para tu desarrollo profesional.

06

Desarrollar proyectos de empresa de una forma rigurosa

El alumno obtendrá una profunda visión estratégica que le ayudará a desarrollar su propio proyecto, teniendo en cuenta las diferentes áreas de la empresa.

El 20% de nuestros alumnos desarrolla su propia idea de negocio.

07

Mejorar soft skills y habilidades directivas

TECH ayuda al estudiante a aplicar y desarrollar los conocimientos adquiridos y mejorar en sus habilidades interpersonales para ser un líder que marque la diferencia.

Mejora tus habilidades de comunicación y liderazgo y da un impulso a tu profesión.

08

Formar parte de una comunidad exclusiva

El alumno formará parte de una comunidad de directivos de élite, grandes empresas, instituciones de renombre y profesores cualificados procedentes de las universidades más prestigiosas del mundo: la comunidad TECH Global University.

Te damos la oportunidad de especializarte con un equipo de profesores de reputación internacional.

04

Objetivos

Con este programa universitario, el alumnado alcanzará todas sus metas profesionales al dominar las habilidades más avanzadas de Gobernanza Portuaria. Así, TECH proporciona al egresado diferentes recursos de actualización académica, alcanzando con éxito los objetivos del programa. Por tanto, al terminar esta titulación, el estudiante habrá adquirido competencias específicas desarrollando habilidades en tipología portuaria según el flujo de mercancías. Todo esto en tan solo 180 horas de estudio, además de un acceso ilimitado a los recursos pedagógicos.



“

El objetivo de TECH es llevarte profesionalmente a la cima con un programa de altos estándares de eficiencia y calidad”

TECH hace suyos los objetivos de sus alumnos
Trabajan conjuntamente para conseguirlos

El Curso Universitario en Puertos y Gobernanza Portuaria capacitará al alumno para:

01

Conceptualizar la logística y ubicarla en el entorno económico actual

02

Definir conceptualmente los procesos que la componen y quedan lugar a las diferentes tipologías de logística

03

Comprender en qué consiste cada uno de esos procesos y la finalidad para la que fueron concebidos

04

Analizar la composición general de las actuales cadenas intermodales

05

Actualizar los conocimientos del alumno en el ámbito del transporte multimodal



06

Fundamentar la importancia del transporte marítimo en la globalización

08

Examinar los principales tráficos marítimos y buques de transporte



09

Ahondar en los principales tráficos marítimos

07

Analizar en qué consiste la multimodalidad y su papel dentro de la cadena logística

10

Concretar la legislación internacional en el transporte marítimo

11

Ahondar en las características y funciones tradicionales de los puertos y su evolución histórica

14

Analizar las últimas tendencias en innovación

12

Profundizar en la evolución de la función logística en los puertos



13

Examinar la alternativa de la especialización de las infraestructuras portuarias como vía de adaptación a las demandas de las cadenas logísticas

15

Definir los diferentes modelos de gobernanza de los puertos

16

Examinar la evolución de la gobernanza portuaria en conexión con el grado de desarrollo de los países

18

Definir un modelo portuario de futuro en un contexto de transformación profunda y global



19

Analizar con la máxima objetividad esas aspiraciones, desde un punto de vista técnico

17

Proporcionar un contexto a la estructura de gobierno de un puerto tipo

20

Identificar la importancia del consenso, la comunicación, la transparencia en el proceso de formulación de la estrategia de un sistema portuario que tiene importantes repercusiones sobre toda la sociedad, tanto en su vertiente económica como social

05

Estructura y contenido

Este Curso Universitario en Puertos y Gobernanza Portuaria está estructurado en un módulo específico mediante el cual el alumno podrá profundizar en las estrategias más eficientes de gestión de puertos. Todo ello, empleando los mejores recursos pedagógicos multimedia: vídeos en detalle, resúmenes interactivos, estudios de caso, etc. Una oportunidad única de obtener una preparación profesional de élite.



“

Estudia en TECH, la mejor universidad digital del mundo según Forbes”

Plan de estudios

Este Curso Universitario consta de 180 horas lectivas logrando posicionar a los egresados en la cúspide de su carrera profesional de acuerdo a los distintos retos que disponen los Puertos y Gobernanza Portuaria. Para ello, esta titulación contiene diversas competencias y habilidades técnicas que ayudarán a adquirir conocimientos únicos en contenedores sobre plataformas con ruedas, terminales de graneles líquidos y entrenamiento basado en simulación.

Para lograr alcanzar los objetivos en su carrera profesional, el equipo docente ha diseñado un perfecto temario que dispone de 1 módulo, para que el egresado fortalezca sus competencias en esquemas y zonas de una terminal portuaria.

El ingeniero potenciará sus habilidades referentes a rubros puntuales como definir un modelo portuario de futuro en un contexto de transformación profunda y global. Una titulación que cuenta con un cualificado equipo docente especializado y a la vez, acompañado de unas herramientas multimedia de excelente calidad que ofrecen el beneficio de la modalidad Relearning.

De esta forma, el confort y la eficiencia académica son esenciales para TECH. Es por eso que este programa ofrece las mejores novedades en el sector, siendo así una titulación de gran flexibilidad al necesitar exclusivamente de un dispositivo electrónico con conexión a internet para acceder fácilmente a la plataforma virtual desde la comodidad de su hogar o el sitio en el que esté.

Este Curso Universitario se desarrolla a lo largo de 6 semanas y se divide en 1 módulo:

Módulo 1

Puertos y Gobernanza Portuarias

¿Dónde, cuándo y cómo se imparte?

TECH ofrece la posibilidad de desarrollar este Curso Universitario en Puertos y Gobernanza Portuaria de manera totalmente online. Durante las 6 semanas que dura la especialización, el alumno podrá acceder a todos los contenidos de este programa en cualquier momento, lo que le permitirá autogestionar su tiempo de estudio.

Una experiencia educativa única, clave y decisiva para impulsar tu desarrollo profesional y dar el salto definitivo.



Módulo 1. Puertos y Terminales Portuarias

1.1. El Puerto Comercial. Funciones

- 1.1.1. Funciones de un puerto comercial
- 1.1.2. Los puertos y la cadena de suministro
- 1.1.3. Los puertos en el siglo XXI

1.2. Modelos de Puertos según los flujos de mercancías

- 1.2.1. Los puertos como nodos esenciales de las cadenas logísticas
- 1.2.2. Tipología portuaria según el flujo de mercancías
 - 1.2.2.1. Puertos import/export
 - 1.2.2.2. Puertos hub
- 1.2.3. Adaptación a las tendencias cambiantes en el flujo de mercancías

1.3. Terminales portuarias

- 1.3.1. Especialización Portuaria
- 1.3.2. Esquema y Zonas de una terminal portuaria
- 1.3.3. Tipología de terminales portuarias

1.4. Grúas y medios mecánicos

- 1.4.1. Grúas para la carga y descarga del buque
- 1.4.2. Medios para el transporte de la carga en una terminal
- 1.4.3. Medios para la manipulación de la carga en el patio

1.5. Terminales polivalentes y terminales de contenedores

- 1.5.1. Terminales polivalentes o multipropósito
- 1.5.2. Terminal de contenedores
- 1.5.3. Flujo de la carga y descarga en una terminal de contenedores

1.6. Terminales de Graneles

- 1.6.1. Terminales de graneles sólidos
- 1.6.2. Terminales de graneles líquidos
- 1.6.3. Instalaciones especiales

1.7. Terminales de carga rodada

- 1.7.1. Terminales de Carga Rodada
- 1.7.2. Contenedores sobre plataformas con ruedas
- 1.7.3. Automóviles

1.8. Terminales de pasajeros y otros tipos de terminales especializadas

- 1.8.1. Terminales de pasajeros
- 1.8.2. Marinas deportivas
- 1.8.3. Terminales pesqueras

1.9. Puertos inteligentes y Automatización

- 1.9.1. Puertos inteligentes (*Smart Ports*)
- 1.9.2. Digitalización
- 1.9.3. Automatización de operativas

1.10 Últimas tendencias en innovación portuaria

- 1.10.1. Inteligencia Artificial y su aplicación a los puertos
- 1.10.2. Entrenamiento basado en simulación (SBT)
- 1.10.3. Gemelos digitales portuarios

Módulo 2. Modelo de Gobernanza Portuaria**2.1. Gobernanza portuaria**

- 2.1.1. La gobernanza portuaria
- 2.1.2. Evolución de la gobernanza portuaria
- 2.1.3. Gobernanza portuaria y desarrollo económico

2.2. Modelos de gobernanza portuaria

- 2.2.1. Puertos públicos y puertos privados
- 2.2.2. Los *tool ports*
- 2.2.3. El modelo *landlord port*

2.3. Tendencias en la gobernanza portuaria

- 2.3.1. Estabilización del modelo de gobernanza: hacia un *landlord* matizado
- 2.3.2. La integración vertical y horizontal
- 2.3.3. Las actividades de control y supervisión de la competencia

2.4. El modelo *landlord* y el dominio público

- 2.4.1. La gestión del dominio público portuario
- 2.4.2. Ingresos por tasas
- 2.4.3. Ingresos por tarifas

2.5. Ejemplos de modelos de gobernanza en puertos

- 2.5.1. Puertos privados en el Reino Unido
- 2.5.2. El modelo *landlord* en la Europa continental
- 2.5.3. Hispanoamérica. Modelos en transición

2.6. El régimen de los servicios portuarios

- 2.6.1. Naturaleza del servicio (público, privado).
- Requisitos para la prestación del servicio
- 2.6.2. Vínculo administrativo / contrato, licencia

- 2.6.3. Forma o requisitos de acceso a la prestación del servicio. Concurrencia. Limitación del número de prestadores

2.7. Coordinación de los sistemas portuarios a nivel de país

- 2.7.1. Sistemas centralizados
- 2.7.2. Sistemas descentralizados
- 2.7.3. Sistemas mixtos

2.8. La gobernanza intraportuaria

- 2.8.1. La gestión de un puerto
- 2.8.2. Organigrama tipo y áreas funcionales
- 2.8.3. Las áreas de planificación y explotación portuaria

2.9. La administración portuaria

- 2.9.1. La gestión económico-financiera
- 2.9.2. La gestión de los recursos humanos
- 2.9.3. La seguridad industrial y la prevención de riesgos laborales

2.10. Las relaciones del puerto con su entorno

- 2.10.1. Interrelaciones puerto-ciudad
- 2.10.2. La trama urbano-portuaria. Consideraciones urbanísticas

- 2.10.3. Actividades institucionales y colaboración con el entorno

06

Metodología

Este programa de capacitación ofrece una forma diferente de aprender. Nuestra metodología se desarrolla a través de un modo de aprendizaje de forma cíclica: **el Relearning**.

Este sistema de enseñanza es utilizado, por ejemplo, en las facultades de medicina más prestigiosas del mundo y se ha considerado uno de los más eficaces por publicaciones de gran relevancia como el ***New England Journal of Medicine***.





“

Descubre el Relearning, un sistema que abandona el aprendizaje lineal convencional para llevarte a través de sistemas cíclicos de enseñanza: una forma de aprender que ha demostrado su enorme eficacia, especialmente en las materias que requieren memorización”

TECH Business School emplea el Estudio de Caso para contextualizar todo el contenido

Nuestro programa ofrece un método revolucionario de desarrollo de habilidades y conocimientos. Nuestro objetivo es afianzar competencias en un contexto cambiante, competitivo y de alta exigencia.

“

Con TECH podrás experimentar una forma de aprender que está moviendo los cimientos de las universidades tradicionales de todo el mundo”



Este programa te prepara para afrontar retos empresariales en entornos inciertos y lograr el éxito de tu negocio.



Nuestro programa te prepara para afrontar nuevos retos en entornos inciertos y lograr el éxito en tu carrera.

Un método de aprendizaje innovador y diferente

El presente programa de TECH es una enseñanza intensiva, creada desde 0 para proponerle al directivo retos y decisiones empresariales de máximo nivel, ya sea en el ámbito nacional o internacional. Gracias a esta metodología se impulsa el crecimiento personal y profesional, dando un paso decisivo para conseguir el éxito. El método del caso, técnica que sienta las bases de este contenido, garantiza que se sigue la realidad económica, social y empresarial más vigente.

“ *Aprenderás, mediante actividades colaborativas y casos reales, la resolución de situaciones complejas en entornos empresariales reales* ”

El método del caso ha sido el sistema de aprendizaje más utilizado por las mejores escuelas de negocios del mundo desde que éstas existen. Desarrollado en 1912 para que los estudiantes de Derecho no solo aprendiesen las leyes a base de contenidos teóricos, el método del caso consistió en presentarles situaciones complejas reales para que tomaran decisiones y emitieran juicios de valor fundamentados sobre cómo resolverlas.

En 1924 se estableció como método estándar de enseñanza en Harvard.

Ante una determinada situación, ¿qué debería hacer un profesional? Esta es la pregunta a la que nos enfrentamos en el método del caso, un método de aprendizaje orientado a la acción. A lo largo del programa, los estudiantes se enfrentarán a múltiples casos reales.

Deberán integrar todos sus conocimientos, investigar, argumentar y defender sus ideas y decisiones.

Relearning Methodology

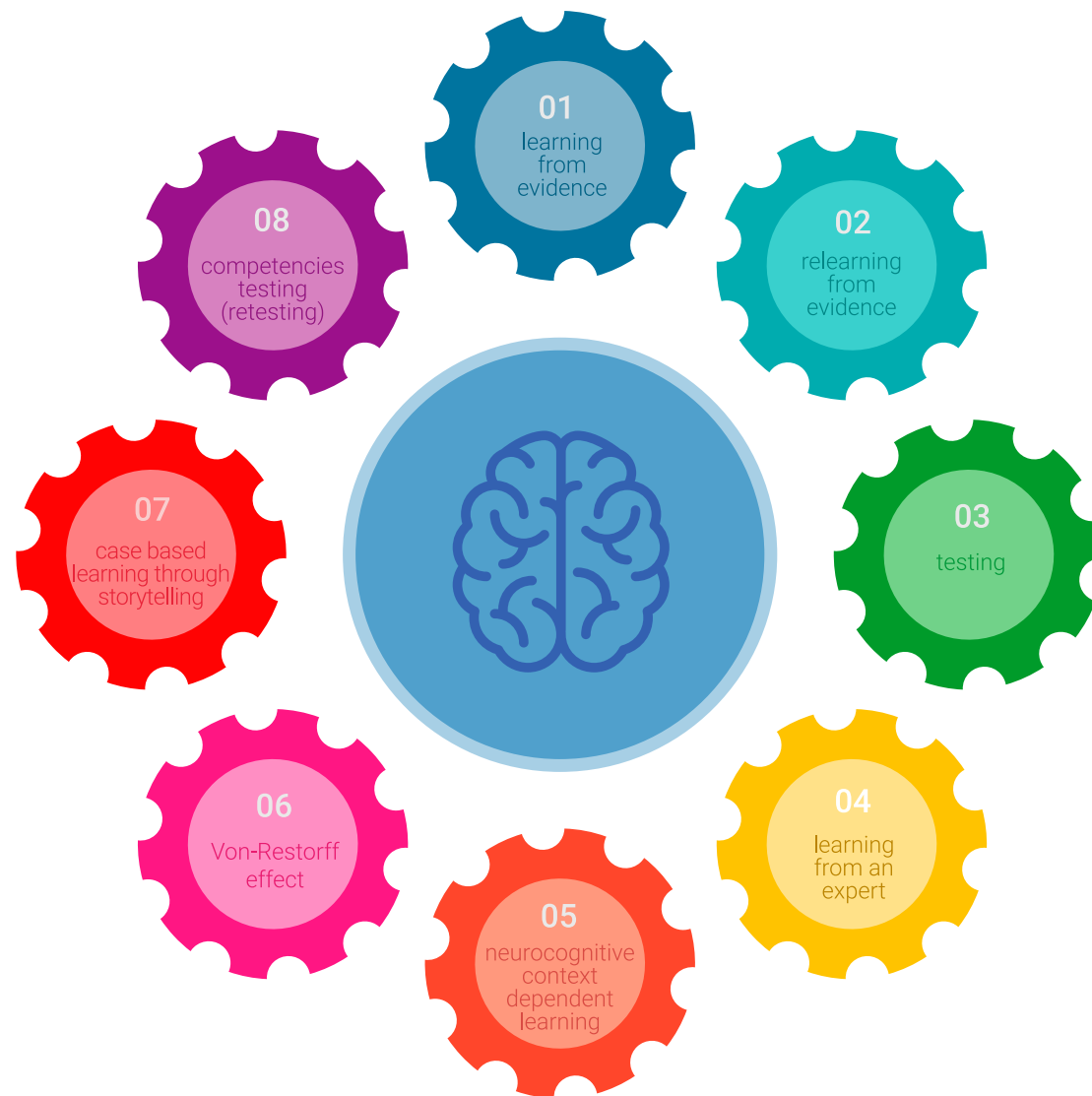
TECH aúna de forma eficaz la metodología del Estudio de Caso con un sistema de aprendizaje 100% online basado en la reiteración, que combina elementos didácticos diferentes en cada lección.

Potenciamos el Estudio de Caso con el mejor método de enseñanza 100% online: el Relearning.

Nuestro sistema online te permitirá organizar tu tiempo y tu ritmo de aprendizaje, adaptándolo a tus horarios. Podrás acceder a los contenidos desde cualquier dispositivo fijo o móvil con conexión a internet.

En TECH aprenderás con una metodología vanguardista concebida para capacitar a los directivos del futuro. Este método, a la vanguardia pedagógica mundial, se denomina Relearning.

Nuestra escuela de negocios es la única en habla hispana licenciada para emplear este exitoso método. En 2019, conseguimos mejorar los niveles de satisfacción global de nuestros alumnos (calidad docente, calidad de los materiales, estructura del curso, objetivos...) con respecto a los indicadores de la mejor universidad online en español.



En nuestro programa, el aprendizaje no es un proceso lineal, sino que sucede en espiral (aprender, desaprender, olvidar y reaprender). Por eso, combinamos cada uno de estos elementos de forma concéntrica. Con esta metodología se han capacitado más de 650.000 graduados universitarios con un éxito sin precedentes en ámbitos tan distintos como la bioquímica, la genética, la cirugía, el derecho internacional, las habilidades directivas, las ciencias del deporte, la filosofía, el derecho, la ingeniería, el periodismo, la historia o los mercados e instrumentos financieros. Todo ello en un entorno de alta exigencia, con un alumnado universitario de un perfil socioeconómico alto y una media de edad de 43,5 años.

El Relearning te permitirá aprender con menos esfuerzo y más rendimiento, implicándote más en tu especialización, desarrollando el espíritu crítico, la defensa de argumentos y el contraste de opiniones: una ecuación directa al éxito.

A partir de la última evidencia científica en el ámbito de la neurociencia, no solo sabemos organizar la información, las ideas, las imágenes y los recuerdos, sino que sabemos que el lugar y el contexto donde hemos aprendido algo es fundamental para que seamos capaces de recordarlo y almacenarlo en el hipocampo, para retenerlo en nuestra memoria a largo plazo.

De esta manera, y en lo que se denomina Neurocognitive context-dependent e-learning, los diferentes elementos de nuestro programa están conectados con el contexto donde el participante desarrolla su práctica profesional.



Este programa ofrece los mejores materiales educativos, preparados a conciencia para los profesionales:



Material de estudio

Todos los contenidos didácticos son creados por los especialistas que van a impartir el curso, específicamente para él, de manera que el desarrollo didáctico sea realmente específico y concreto.

Estos contenidos son aplicados después al formato audiovisual, para crear el método de trabajo online de TECH. Todo ello, con las técnicas más novedosas que ofrecen piezas de gran calidad en todos y cada uno los materiales que se ponen a disposición del alumno.



Clases magistrales

Existe evidencia científica sobre la utilidad de la observación de terceros expertos.

El denominado Learning from an Expert afianza el conocimiento y el recuerdo, y genera seguridad en las futuras decisiones difíciles.



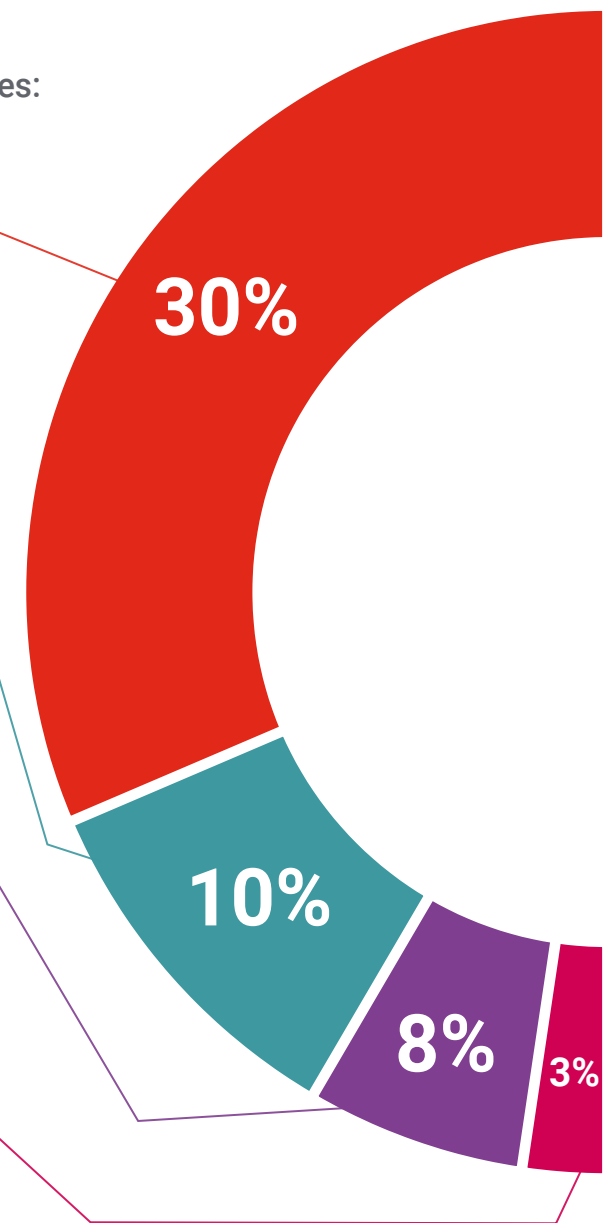
Prácticas de habilidades directivas

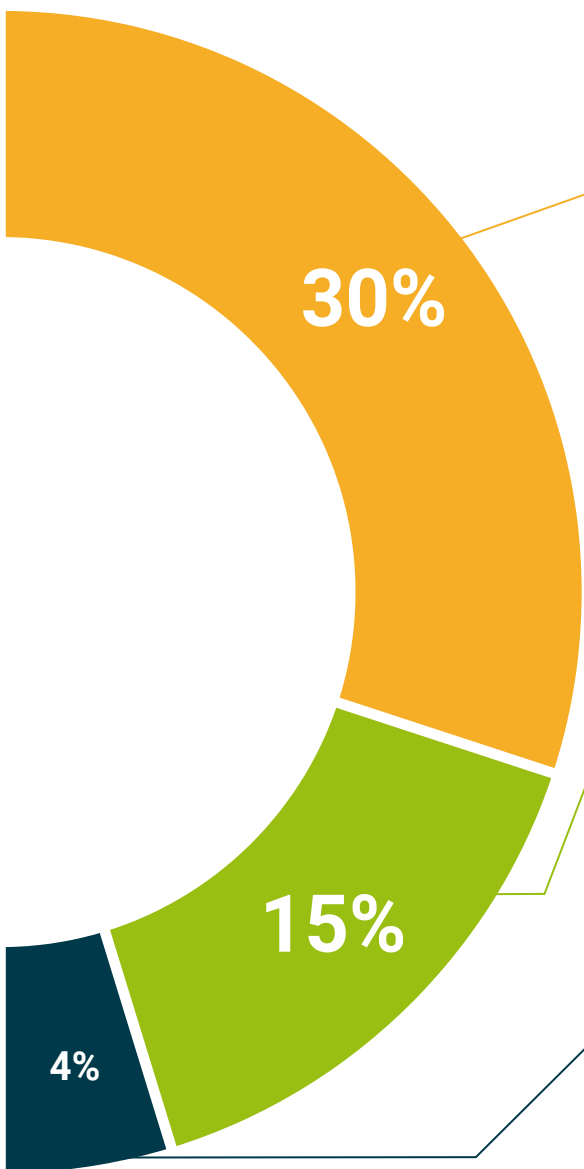
Realizarán actividades de desarrollo de competencias directivas específicas en cada área temática. Prácticas y dinámicas para adquirir y desarrollar las destrezas y habilidades que un alto directivo precisa desarrollar en el marco de la globalización que vivimos.



Lecturas complementarias

Artículos recientes, documentos de consenso y guías internacionales, entre otros. En la biblioteca virtual de TECH el estudiante tendrá acceso a todo lo que necesita para completar su capacitación.





Case studies

Completarán una selección de los mejores casos de estudio elegidos expresamente para esta titulación. Casos presentados, analizados y tutorizados por los mejores especialistas en alta dirección del panorama internacional.



Resúmenes interactivos

El equipo de TECH presenta los contenidos de manera atractiva y dinámica en píldoras multimedia que incluyen audios, vídeos, imágenes, esquemas y mapas conceptuales con el fin de afianzar el conocimiento. Este exclusivo sistema educativo para la presentación de contenidos multimedia fue premiado por Microsoft como "Caso de éxito en Europa".



Testing & Retesting

Se evalúan y reevalúan periódicamente los conocimientos del alumno a lo largo del programa, mediante actividades y ejercicios evaluativos y autoevaluativos para que, de esta manera, el estudiante compruebe cómo va consiguiendo sus metas.



07

Perfil de nuestros alumnos

El Curso Universitario está dirigido a Graduados, Diplomados y Licenciados universitarios que hayan realizado previamente cualquiera de las siguientes titulaciones en el campo de las Ciencias Empresariales, Ingeniería de Caminos o Navales.

La diversidad de participantes con diferentes perfiles académicos y procedentes de múltiples nacionalidades conforma el enfoque multidisciplinar de este programa.

También podrán realizar el Curso Universitario los profesionales que, siendo titulados universitarios en cualquier área, cuenten con una experiencia laboral de dos años en el campo de los Puertos y la Gobernanza Portuaria.





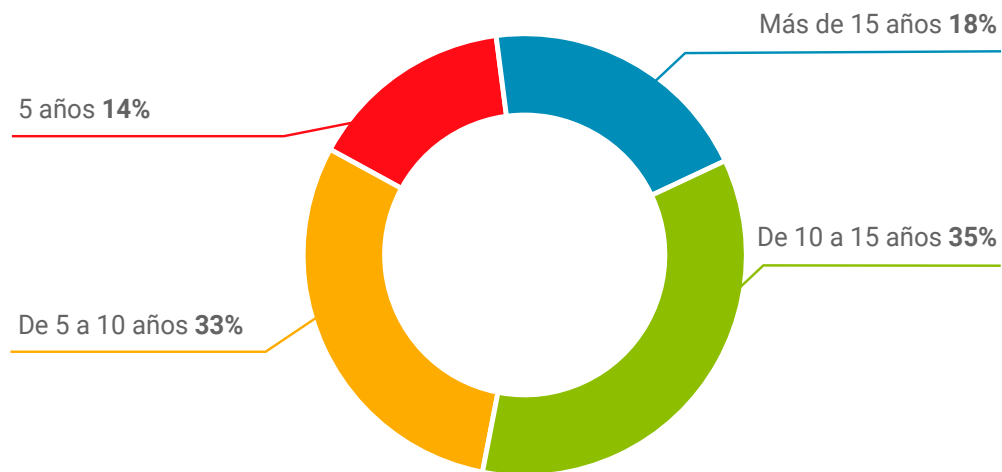
“

Si tienes experiencia en Gobernanza Portuaria, y buscas una mejora en tu trayectoria mientras sigues trabajando, este es tu programa”

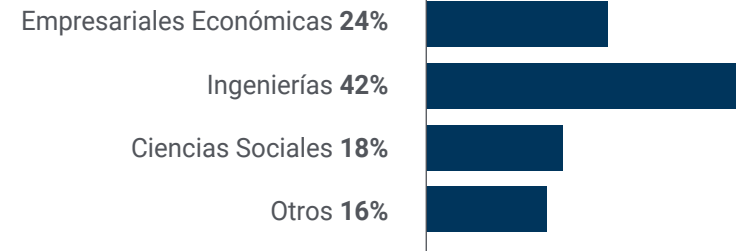
Edad media

Entre **35** y **45** años

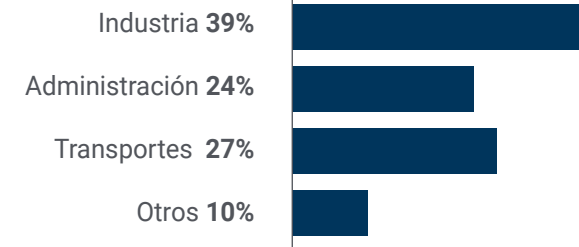
Años de experiencia



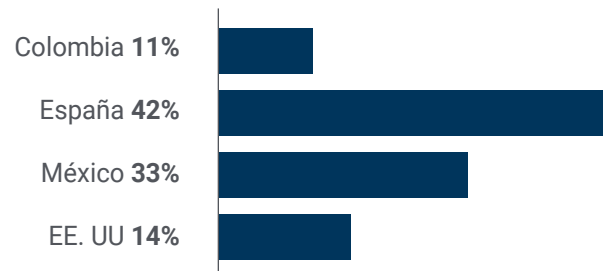
Formación



Perfil académico



Distribución geográfica



Sara María Urquiza

Social Media & Content Manager

"De este programa destaco la capacidad de los docentes para transmitir y compartir los conocimientos de forma simple, precisa y ordenada. Con el equilibrio que logra entre teoría y práctica, el alumno termina adquiriendo las herramientas clave. Sin duda, es una inversión con grandes beneficios a corto plazo"

08

Dirección del curso

Para TECH la excelencia lo es todo, por eso ofrece una educación de máximo nivel acompañado de expertos en el sector, donde el alumnado podrá potenciar sus conocimientos con bases sólidas en la especialidad de la Puertos y Gobernanza Portuaria. De acuerdo a eso, este Curso Universitario cuenta con un equipo docente de renombre y de gran bagaje referente a inteligencia Artificial y su aplicación a los puertos. Esta es la mejor oportunidad de dar un paso de calidad con un cuadro docente altamente cualificado.





“

TECH se enfoca en ofrecer la mejor preparación profesional y directiva. Matricúlate ahora y dale un impulso a tu carrera”

Dirección



Dr. López Rodríguez, Armando

- ♦ Jefe de Área de Asesoría Técnica en Gabinete de Presidencia del Puertos del Estado
- ♦ Jefe de Área de Planificación Estratégica en Puertos del Estado
- ♦ Jefe del Área de Recursos y Tecnologías de la Información y Comunicaciones en Puertos del Estado
- ♦ Jefe de Área de Relaciones Corporativas en Puertos del Estado
- ♦ Profesor Asociado de la Escuela de Organización Industrial
- ♦ Profesor Asociado en AENOR
- ♦ Ingeniero de Telecomunicación por la Universidad Politécnica de Madrid
- ♦ Doctor en Historia por la Universidad Nacional de Educación a Distancia (UNED)
- ♦ Programa de Desarrollo Directivo (PDD) por el IESE de la Universidad de Navarra
- ♦ Postgrado en Artificial Intelligence: Implications for Business Strategy por la Sloan School of Management del Massachusetts Institute of Technology
- ♦ Miembro de: Consejo de Administración de Infoport Valencia, Serviport Andalucía, Autoridad Portuaria de Almería



Profesores

Dr. López Ansorena, César

- Director de la Autoridad Portuaria de Ceuta
- Jefe de departamento de infraestructura y planificación en la Autoridad Portuaria de Ferrol San-Ciprián
- Experto en Dirección y Gestión Portuaria
- Oficial de Protección de Instalaciones Portuarias por la autoridad competente en materia de protección marítima
- Director de Seguridad Privada reconocido por el Ministerio de ARL Interior
- Doctor en Sistemas de ingeniería civil (programa de territorio y medioambiente) con Sobresaliente Cum Laude por la Universidad Politécnica de Madrid
- Ingeniero de Caminos, Canales y Puertos por la Universidad Politécnica de Madrid
- Experto en Protección de Infraestructuras Críticas y Estratégicas por la Universidad Rey Juan Carlos
- Máster profesional en Análisis de Inteligencia



Una experiencia de capacitación única, clave y decisiva para impulsar tu desarrollo profesional”

09

Impacto para tu carrera

Este programa universitario ha sido desarrollado con el fin de otorgarle al estudiantado los conocimientos necesarios para el sector portuario. De esta forma, TECH es excelencia en los más altos niveles, por lo que para el estudiantado será importante saber que podrá obtener un conocimiento de alta calidad y especializado en Gobernanza Portuaria, posicionándolos en las mejores compañías del sector a nivel nacional e internacional.



“

*Profundiza en tus conocimientos
y conviértete en un negociador
experto en Puertos en tan solo
6 semanas”*

¿Estás preparado para dar el salto? Una excelente mejora profesional te espera.

El Curso Universitario en Puertos y Gobernanza Portuaria de TECH es un programa intensivo que te prepara para afrontar retos y decisiones empresariales en el ámbito de los Puertos y la Gobernanza Portuaria. Su objetivo principal es favorecer tu crecimiento personal y profesional. Ayudarte a conseguir el éxito.

Si quieres superarte a ti mismo, conseguir un cambio positivo a nivel profesional y relacionarte con los mejores, este es tu sitio.

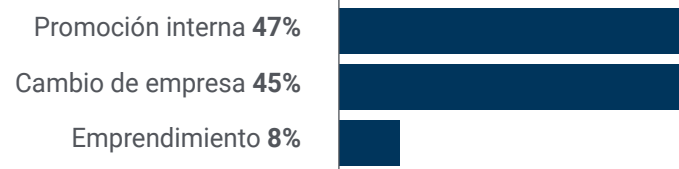
*Un Curso Universitario
hecho por los
mejores para el mejor.
Crece y posíciónate
profesionalmente
con TECH.*

*Ampliarás tus
competencias en
los fundamentos de
Terminales de Graneles
a través de 180 horas del
mejor contenido teórico,
práctico y adicional.*

Momento del cambio

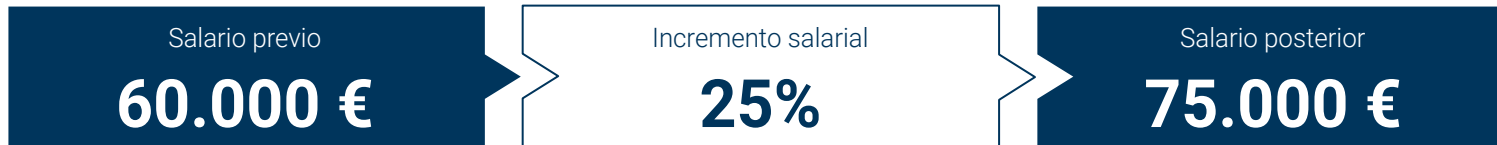


Tipo de cambio



Mejora salarial

La realización de este programa supone para nuestros alumnos un incremento salarial de más del **25%**



10

Beneficios para tu empresa

Este programa contribuye a elevar el talento de la organización a su máximo potencial mediante la instrucción de líderes de alto nivel.

Además, participar en esta opción universitaria supone una oportunidad única para acceder a una red de contactos potente en la que encontrar futuros socios profesionales, clientes o proveedores.



“

En la era digital, el directivo debe integrar nuevos procesos y estrategias que provoquen cambios significativos y desarrollo organizacional. Esto solo es posible a través de la capacitación y actualización universitaria”

Desarrollar y retener el talento en las empresas es la mejor inversión a largo plazo.

01

Crecimiento del talento y del capital intelectual

El profesional aportará a la empresa nuevos conceptos, estrategias y perspectivas que pueden provocar cambios relevantes en la organización.

02

Retención de directivos de alto potencial evitando la fuga de talentos

Este programa refuerza el vínculo de la empresa con el profesional y abre nuevas vías de crecimiento profesional dentro de la misma.

03

Construcción de agentes de cambio

Será capaz de tomar decisiones en momentos de incertidumbre y crisis, ayudando a la organización a superar los obstáculos.

04

Incremento de las posibilidades de expansión internacional

Gracias a este programa, la empresa entrará en contacto con los principales mercados de la economía mundial.



05

Desarrollo de proyectos propios

El profesional puede trabajar en un proyecto real o desarrollar nuevos proyectos en el ámbito de I + D o Desarrollo de Negocio de su compañía.

06

Aumento de la competitividad

Este programa dotará a sus profesionales de competencias para asumir los nuevos desafíos e impulsar así la organización.

11

Titulación

El Curso Universitario en Puertos y Gobernanza Portuaria garantiza, además de la capacitación más rigurosa y actualizada, el acceso a un título universitario de Curso Universitario expedido por TECH Global University.



“

Supera con éxito este programa y recibe tu titulación universitaria sin desplazamientos ni farragosos trámites”

Este programa te permitirá obtener el título propio de **Curso Universitario en Puertos y Gobernanza Portuaria** avalado por **TECH Global University**, la mayor Universidad digital del mundo.

TECH Global University, es una Universidad Oficial Europea reconocida públicamente por el Gobierno de Andorra ([boletín oficial](#)). Andorra forma parte del Espacio Europeo de Educación Superior (EEES) desde 2003. El EEES es una iniciativa promovida por la Unión Europea que tiene como objetivo organizar el marco formativo internacional y armonizar los sistemas de educación superior de los países miembros de este espacio. El proyecto promueve unos valores comunes, la implementación de herramientas conjuntas y fortaleciendo sus mecanismos de garantía de calidad para potenciar la colaboración y movilidad entre estudiantes, investigadores y académicos.

Este título propio de **TECH Global University**, es un programa europeo de formación continua y actualización profesional que garantiza la adquisición de las competencias en su área de conocimiento, confiriendo un alto valor curricular al estudiante que supere el programa.

Título: **Curso Universitario en Puertos y Gobernanza Portuaria**

Modalidad: **online**

Duración: **6 semanas**

Acreditación: **6 ECTS**





Curso Universitario Puertos y Gobernanza Portuaria

- » Modalidad: **online**
- » Duración: **6 semanas**
- » Titulación: **TECH Global University**
- » Acreditación: **6 ECTS**
- » Horario: **a tu ritmo**
- » Exámenes: **online**

Curso Universitario

Puertos y Gobernanza Portuaria

