

Curso Universitario

Gestión del Cliente/Paciente





Curso Universitario Gestión del Cliente/Paciente

- » Modalidad: online
- » Duración: 6 semanas
- » Titulación: TECH Global University
- » Acreditación: 6 ECTS
- » Horario: a tu ritmo
- » Exámenes: online
- » Dirigido a: Profesionales del área farmacéutica o de áreas afines
o que deseen intervenir en la dirección y gestión de oficina de farmacia.

Acceso web: www.techtitute.com/escuela-de-negocios/curso-universitario/gestion-cliente-paciente

Índice

01

Bienvenida

pág. 4

02

¿Por qué estudiar en TECH?

pág. 6

03

¿Por qué nuestro programa?

pág. 10

04

Objetivos

pág. 14

05

Estructura y contenido

pág. 18

06

Metodología de estudio

pág. 24

07

Perfil de nuestros alumnos

pág. 34

08

Dirección del curso

pág. 38

09

Impacto para tu carrera

pág. 44

10

Beneficios para tu empresa

pág. 48

11

Titulación

pág. 52

01

Bienvenida

La oficina de farmacia es un servicio en el que la atención al público tiene una particular característica, porque combina el tratamiento de la salud, como paciente, con la venta de productos y servicios, como cliente. Este programa se configura como un recorrido educativo de altísima calidad, que te ofrece los conocimientos más actualizados en esta área con las claves para que sean óptimos y eficaces.

Si quieres superarte a ti mismo, conseguir un cambio positivo a nivel profesional y relacionarte con los mejores, este es tu sitio.

Además, un prestigioso Director Invitado Internacional impartirá una minuciosa *Masterclass*.



Curso Universitario en Gestión del Cliente/Paciente.
TECH Global University



“

*Un reconocido Director Invitado Internacional
ofrecerá una exclusiva Masterclass relativa a
las Gestión del Cliente Paciente”*

02

¿Por qué estudiar en TECH?

TECH es la mayor escuela de negocio 100% online del mundo. Se trata de una Escuela de Negocios de élite, con un modelo de máxima exigencia académica. Un centro de alto rendimiento internacional y de entrenamiento intensivo en habilidades directivas.



“

TECH es una universidad de vanguardia tecnológica, que pone todos sus recursos al alcance del alumno para ayudarlo a alcanzar el éxito empresarial”

En TECH Global University



Innovación

La universidad ofrece un modelo de aprendizaje en línea que combina la última tecnología educativa con el máximo rigor pedagógico. Un método único con el mayor reconocimiento internacional que aportará las claves para que el alumno pueda desarrollarse en un mundo en constante cambio, donde la innovación debe ser la apuesta esencial de todo empresario.

“Caso de Éxito Microsoft Europa” por incorporar en los programas un novedoso sistema de multivídeo interactivo.



Máxima exigencia

El criterio de admisión de TECH no es económico. No se necesita realizar una gran inversión para estudiar en esta universidad. Eso sí, para titularse en TECH, se podrán a prueba los límites de inteligencia y capacidad del alumno. El listón académico de esta institución es muy alto...

95%

de los alumnos de TECH finaliza sus estudios con éxito



Networking

En TECH participan profesionales de todos los países del mundo, de tal manera que el alumno podrá crear una gran red de contactos útil para su futuro.

+100.000

directivos capacitados cada año

+200

nacionalidades distintas



Empowerment

El alumno crecerá de la mano de las mejores empresas y de profesionales de gran prestigio e influencia. TECH ha desarrollado alianzas estratégicas y una valiosa red de contactos con los principales actores económicos de los 7 continentes.

+500

acuerdos de colaboración con las mejores empresas



Talento

Este programa es una propuesta única para sacar a la luz el talento del estudiante en el ámbito empresarial. Una oportunidad con la que podrá dar a conocer sus inquietudes y su visión de negocio.

TECH ayuda al alumno a enseñar al mundo su talento al finalizar este programa.



Contexto Multicultural

Estudiando en TECH el alumno podrá disfrutar de una experiencia única. Estudiará en un contexto multicultural. En un programa con visión global, gracias al cual podrá conocer la forma de trabajar en diferentes lugares del mundo, recopilando la información más novedosa y que mejor se adapta a su idea de negocio.

Los alumnos de TECH provienen de más de 200 nacionalidades.

TECH busca la excelencia y, para ello, cuenta con una serie de características que hacen de esta una universidad única:



Análisis

En TECH se explora el lado crítico del alumno, su capacidad de cuestionarse las cosas, sus competencias en resolución de problemas y sus habilidades interpersonales.



Excelencia académica

En TECH se pone al alcance del alumno la mejor metodología de aprendizaje online. La universidad combina el método *Relearning* (metodología de aprendizaje de posgrado con mejor valoración internacional) con el Estudio de Caso. Tradición y vanguardia en un difícil equilibrio, y en el contexto del más exigente itinerario académico.



Economía de escala

TECH es la universidad online más grande del mundo. Tiene un portfolio de más de 10.000 posgrados universitarios. Y en la nueva economía, **volumen + tecnología = precio disruptivo**. De esta manera, se asegura de que estudiar no resulte tan costoso como en otra universidad.



Aprende con los mejores

El equipo docente de TECH explica en las aulas lo que le ha llevado al éxito en sus empresas, trabajando desde un contexto real, vivo y dinámico. Docentes que se implican al máximo para ofrecer una especialización de calidad que permita al alumno avanzar en su carrera y lograr destacar en el ámbito empresarial.

Profesores de 20 nacionalidades diferentes.



En TECH tendrás acceso a los análisis de casos más rigurosos y actualizados del panorama académico

03

¿Por qué nuestro programa?

Realizar el programa de TECH supone multiplicar las posibilidades de alcanzar el éxito profesional en el ámbito de la alta dirección empresarial.

Es todo un reto que implica esfuerzo y dedicación, pero que abre las puertas a un futuro prometedor. El alumno aprenderá de la mano del mejor equipo docente y con la metodología educativa más flexible y novedosa.



“

Contamos con el más prestigioso cuadro docente y el temario más completo del mercado, lo que nos permite ofrecerte una capacitación de alto nivel académico”

Este programa aportará multitud de ventajas laborales y personales, entre ellas las siguientes:

01

Dar un impulso definitivo a la carrera del alumno

Estudiando en TECH el alumno podrá tomar las riendas de su futuro y desarrollar todo su potencial. Con la realización de este programa adquirirá las competencias necesarias para lograr un cambio positivo en su carrera en poco tiempo.

El 70% de los participantes de esta especialización logra un cambio positivo en su carrera en menos de 2 años.

02

Desarrollar una visión estratégica y global de la empresa

TECH ofrece una profunda visión de dirección general para entender cómo afecta cada decisión a las distintas áreas funcionales de la empresa.

Nuestra visión global de la empresa mejorará tu visión estratégica.

03

Consolidar al alumno en la alta gestión empresarial

Estudiar en TECH supone abrir las puertas de hacia panorama profesional de gran envergadura para que el alumno se posicione como directivo de alto nivel, con una amplia visión del entorno internacional.

Trabajarás más de 100 casos reales de alta dirección.

04

Asumir nuevas responsabilidades

Durante el programa se muestran las últimas tendencias, avances y estrategias, para que el alumno pueda llevar a cabo su labor profesional en un entorno cambiante.

El 45% de los alumnos consigue ascender en su puesto de trabajo por promoción interna.

05

Acceso a una potente red de contactos

TECH interrelaciona a sus alumnos para maximizar las oportunidades. Estudiantes con las mismas inquietudes y ganas de crecer. Así, se podrán compartir socios, clientes o proveedores.

Encontrarás una red de contactos imprescindible para tu desarrollo profesional.

06

Desarrollar proyectos de empresa de una forma rigurosa

El alumno obtendrá una profunda visión estratégica que le ayudará a desarrollar su propio proyecto, teniendo en cuenta las diferentes áreas de la empresa.

El 20% de nuestros alumnos desarrolla su propia idea de negocio.

07

Mejorar *soft skills* y habilidades directivas

TECH ayuda al estudiante a aplicar y desarrollar los conocimientos adquiridos y mejorar en sus habilidades interpersonales para ser un líder que marque la diferencia.

Mejora tus habilidades de comunicación y liderazgo y da un impulso a tu profesión.

08

Formar parte de una comunidad exclusiva

El alumno formará parte de una comunidad de directivos de élite, grandes empresas, instituciones de renombre y profesores cualificados procedentes de las universidades más prestigiosas del mundo: la comunidad TECH Global University.

Te damos la oportunidad de especializarte con un equipo de profesores de reputación internacional.

04 Objetivos

Este Curso Universitario le dotará de los conocimientos y técnicas imprescindibles para gestionar convenientemente el trato con clientes desde la oficina de farmacia. Una capacitación que le habilitará al estudiante para liderar y dirigir proyectos, de menor o mayor intensidad y complejidad, con la capacidad de intervenir y planificar de manera fluida y de dirigir con acierto en todas las áreas en que esta acción se realiza.



“

Nuestro objetivo es impulsarte hacia la más alta competencia, a través de un apoyo real y constante y de la flexibilidad de un aprendizaje autogestionado”

TECH hace suyos los objetivos de sus alumnos.
Trabajan conjuntamente para conseguirlos.

El Curso Universitario en Gestión del Cliente/Paciente capacitará al alumno para:

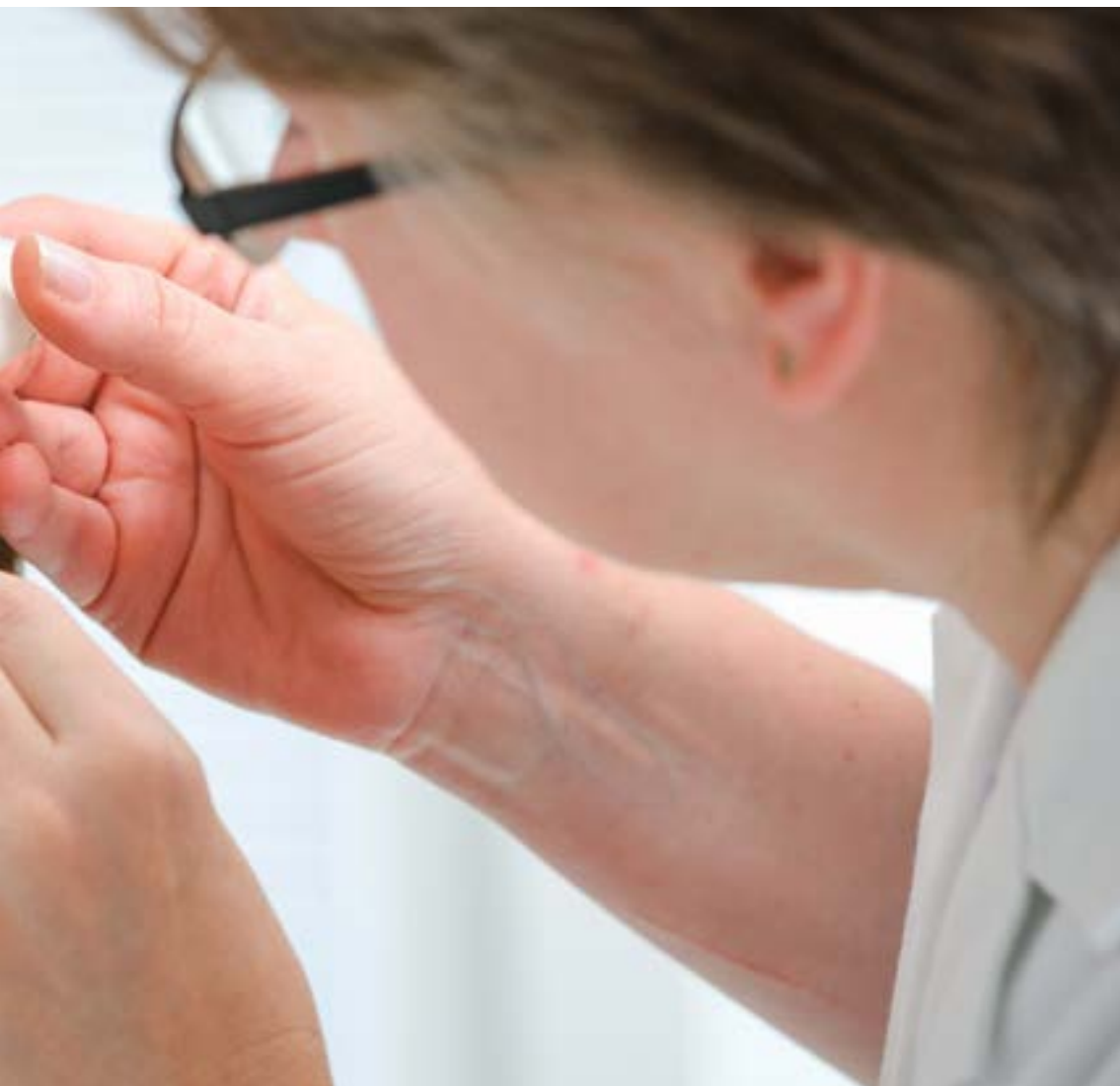
01

Analizar la comunicación con el cliente/paciente

02

Reconocer la segmentación de clientes





03

Aprender sobre psicología del consumidor

04

Saber cómo realizar programas de fidelización de clientes

05

Estructura y contenido

El Curso Universitario en Gestión del Cliente/Paciente de TECH es un programa a la medida, que se imparte en formato 100% online para que el alumno eija el momento y lugar que mejor se adapte a su disponibilidad, horarios e intereses.

Un programa que se desarrolla a lo largo de 6 semanas y que pretende ser una experiencia única y estimulante que siembre las bases para su éxito en la gestión de la reputación empresarial.



“

Ponemos el foco en potenciar y desarrollar las habilidades de trabajo específicas en la relación con el público, con los condicionantes a la atención a la salud que tiene es trabajo en farmacia”

Plan de estudios

Los contenidos de este programa están dirigidos por expertos en las áreas de dirección y gestión de farmacia, que vierten en esta capacitación su experiencia y, por tanto, su visión realista y próxima de la realidad profesional, de forma consciente y proactiva.

A lo largo del temario, se irán desgranando y analizando todos los aspectos de la dirección de oficina de farmacia, aprendiendo los conceptos clave en este ámbito, los procesos de identificación, definición, unificación y coordinación.

Un recorrido que llevará al alumnado hasta el análisis de las claves del éxito de los proyectos, en los diferentes entornos; así como a la reflexión acerca de la imprescindible gestión del tiempo en su camino a la eficacia; la gestión de los costos, la calidad, los recursos, las comunicaciones, la valoración de riesgos, la gestión de las adquisiciones y las certificaciones.

Todo este desarrollo de la mano de profesionales reconocidos y valorados a nivel mundial, para conseguir aprender de los mejores con el mejor sistema de aprendizaje, y un proceso educativo estimulante y atractivo.

Otra de las claves del éxito de esta capacitación es la posibilidad de que sea el alumno quien decida cómo organiza su aprendizaje: desde el tiempo, hasta el lugar y la intensidad del estudio. De esta manera se asegura que este esfuerzo sea totalmente compatible con la vida personal y profesional para que nunca pierda la motivación.

En este sentido, la capacitación se realiza 100% online, aunque se podrá descargar los contenidos, para continuar offline si lo desea.

Y se contará, además, con vídeos ilustrativos, audios de repaso, una biblioteca online con material complementario y la ayuda y acompañamiento de tu tutor o tutora durante todo el proceso.

Este Curso Universitario se desarrolla a lo largo de 6 semanas y se divide en un módulo:

Módulo 1

La Gestión del Cliente/Paciente



¿Dónde, cuándo y cómo se imparte?

TECH ofrece la posibilidad de desarrollar este Curso Universitario en Gestión del Cliente/Paciente de manera totalmente online. Durante las 6 semanas que dura la especialización, el alumno podrá acceder a todos los contenidos de este programa en cualquier momento, lo que le permitirá autogestionar su tiempo de estudio.

Una experiencia educativa única, clave y decisiva para impulsar tu desarrollo profesional y dar el salto definitivo.

Módulo 1. La Gestión del Cliente/Paciente

1.1. La farmacia como un espacio para la gestión de la salud	1.2. La comunicación para el abordaje del binomio cliente/paciente	1.3. Segmentación de clientes	1.4. Psicología y comportamiento del consumidor
1.5. Responsabilidad profesional, motor de la gestión	1.6. Cliente habitual y nuevo cliente	1.7. Programas de fidelización de clientes	1.8. Atención al cliente



Una capacitación completa que te llevará a través de los conocimientos necesarios para competir entre los mejores”



06

Metodología de estudio

TECH es la primera universidad en el mundo que combina la metodología de los **case studies** con el **Relearning**, un sistema de aprendizaje 100% online basado en la reiteración dirigida.

Esta disruptiva estrategia pedagógica ha sido concebida para ofrecer a los profesionales la oportunidad de actualizar conocimientos y desarrollar competencias de un modo intenso y riguroso. Un modelo de aprendizaje que coloca al estudiante en el centro del proceso académico y le otorga todo el protagonismo, adaptándose a sus necesidades y dejando de lado las metodologías más convencionales.



“

TECH te prepara para afrontar nuevos retos en entornos inciertos y lograr el éxito en tu carrera”

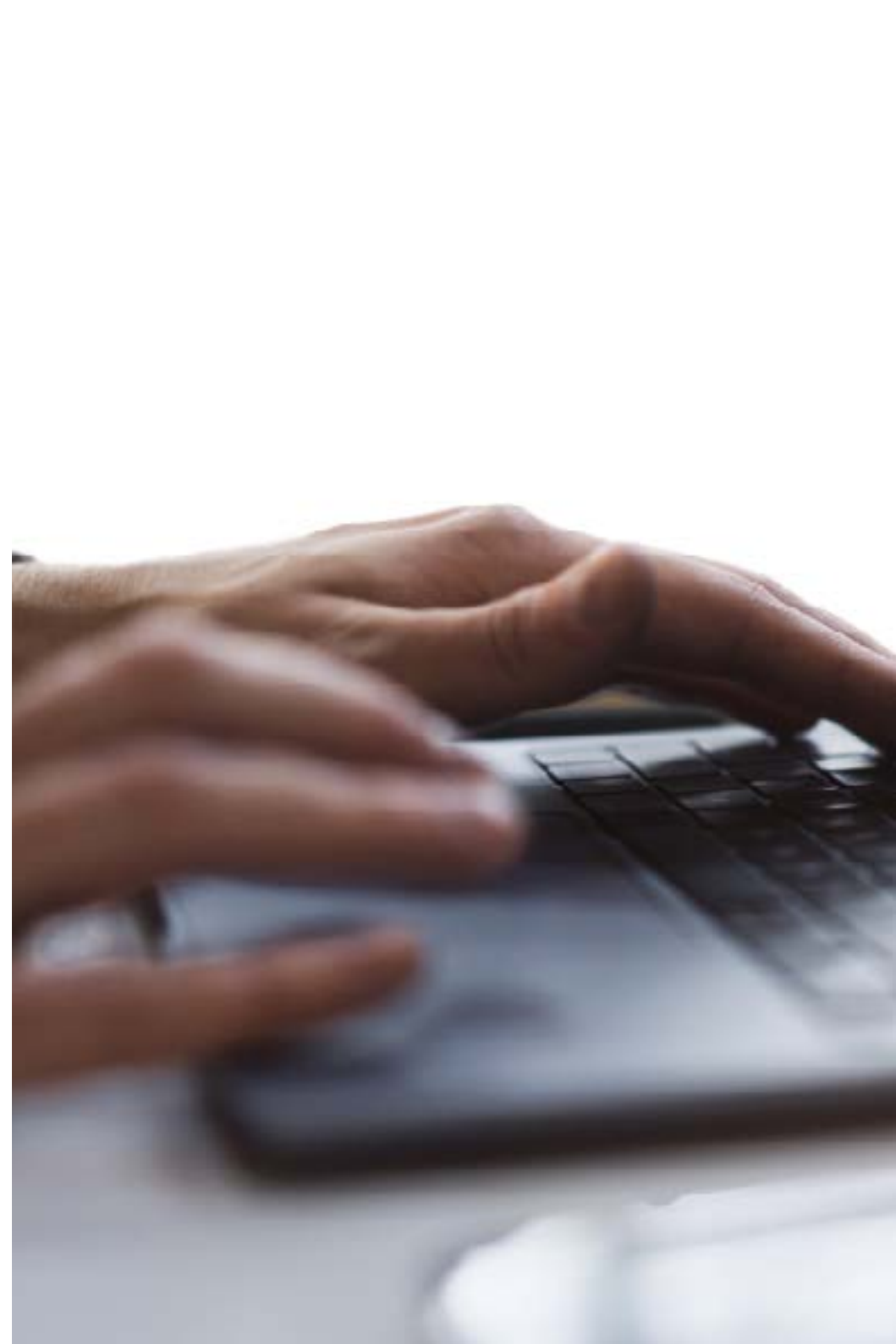
El alumno: la prioridad de todos los programas de TECH

En la metodología de estudios de TECH el alumno es el protagonista absoluto. Las herramientas pedagógicas de cada programa han sido seleccionadas teniendo en cuenta las demandas de tiempo, disponibilidad y rigor académico que, a día de hoy, no solo exigen los estudiantes sino los puestos más competitivos del mercado.

Con el modelo educativo asincrónico de TECH, es el alumno quien elige el tiempo que destina al estudio, cómo decide establecer sus rutinas y todo ello desde la comodidad del dispositivo electrónico de su preferencia. El alumno no tendrá que asistir a clases en vivo, a las que muchas veces no podrá acudir. Las actividades de aprendizaje las realizará cuando le venga bien. Siempre podrá decidir cuándo y desde dónde estudiar.

“

*En TECH NO tendrás clases en directo
(a las que luego nunca puedes asistir)”*



Los planes de estudios más exhaustivos a nivel internacional

TECH se caracteriza por ofrecer los itinerarios académicos más completos del entorno universitario. Esta exhaustividad se logra a través de la creación de temarios que no solo abarcan los conocimientos esenciales, sino también las innovaciones más recientes en cada área.

Al estar en constante actualización, estos programas permiten que los estudiantes se mantengan al día con los cambios del mercado y adquieran las habilidades más valoradas por los empleadores. De esta manera, quienes finalizan sus estudios en TECH reciben una preparación integral que les proporciona una ventaja competitiva notable para avanzar en sus carreras.

Y además, podrán hacerlo desde cualquier dispositivo, pc, tableta o smartphone.

“

El modelo de TECH es asincrónico, de modo que te permite estudiar con tu pc, tableta o tu smartphone donde quieras, cuando quieras y durante el tiempo que quieras”

Case studies o Método del caso

El método del caso ha sido el sistema de aprendizaje más utilizado por las mejores escuelas de negocios del mundo. Desarrollado en 1912 para que los estudiantes de Derecho no solo aprendiesen las leyes a base de contenidos teóricos, su función era también presentarles situaciones complejas reales. Así, podían tomar decisiones y emitir juicios de valor fundamentados sobre cómo resolverlas. En 1924 se estableció como método estándar de enseñanza en Harvard.

Con este modelo de enseñanza es el propio alumno quien va construyendo su competencia profesional a través de estrategias como el *Learning by doing* o el *Design Thinking*, utilizadas por otras instituciones de renombre como Yale o Stanford.

Este método, orientado a la acción, será aplicado a lo largo de todo el itinerario académico que el alumno emprenda junto a TECH. De ese modo se enfrentará a múltiples situaciones reales y deberá integrar conocimientos, investigar, argumentar y defender sus ideas y decisiones. Todo ello con la premisa de responder al cuestionamiento de cómo actuaría al posicionarse frente a eventos específicos de complejidad en su labor cotidiana.



Método Relearning

En TECH los *case studies* son potenciados con el mejor método de enseñanza 100% online: el *Relearning*.

Este método rompe con las técnicas tradicionales de enseñanza para poner al alumno en el centro de la ecuación, proveyéndole del mejor contenido en diferentes formatos. De esta forma, consigue repasar y reiterar los conceptos clave de cada materia y aprender a aplicarlos en un entorno real.

En esta misma línea, y de acuerdo a múltiples investigaciones científicas, la reiteración es la mejor manera de aprender. Por eso, TECH ofrece entre 8 y 16 repeticiones de cada concepto clave dentro de una misma lección, presentada de una manera diferente, con el objetivo de asegurar que el conocimiento sea completamente afianzado durante el proceso de estudio.

El Relearning te permitirá aprender con menos esfuerzo y más rendimiento, implicándote más en tu especialización, desarrollando el espíritu crítico, la defensa de argumentos y el contraste de opiniones: una ecuación directa al éxito.



Un Campus Virtual 100% online con los mejores recursos didácticos

Para aplicar su metodología de forma eficaz, TECH se centra en proveer a los egresados de materiales didácticos en diferentes formatos: textos, vídeos interactivos, ilustraciones y mapas de conocimiento, entre otros. Todos ellos, diseñados por profesores cualificados que centran el trabajo en combinar casos reales con la resolución de situaciones complejas mediante simulación, el estudio de contextos aplicados a cada carrera profesional y el aprendizaje basado en la reiteración, a través de audios, presentaciones, animaciones, imágenes, etc.

Y es que las últimas evidencias científicas en el ámbito de las Neurociencias apuntan a la importancia de tener en cuenta el lugar y el contexto donde se accede a los contenidos antes de iniciar un nuevo aprendizaje. Poder ajustar esas variables de una manera personalizada favorece que las personas puedan recordar y almacenar en el hipocampo los conocimientos para retenerlos a largo plazo. Se trata de un modelo denominado *Neurocognitive context-dependent e-learning* que es aplicado de manera consciente en esta titulación universitaria.

Por otro lado, también en aras de favorecer al máximo el contacto mentor-alumno, se proporciona un amplio abanico de posibilidades de comunicación, tanto en tiempo real como en diferido (mensajería interna, foros de discusión, servicio de atención telefónica, email de contacto con secretaría técnica, chat y videoconferencia).

Asimismo, este completísimo Campus Virtual permitirá que el alumnado de TECH organice sus horarios de estudio de acuerdo con su disponibilidad personal o sus obligaciones laborales. De esa manera tendrá un control global de los contenidos académicos y sus herramientas didácticas, puestas en función de su acelerada actualización profesional.



La modalidad de estudios online de este programa te permitirá organizar tu tiempo y tu ritmo de aprendizaje, adaptándolo a tus horarios”

La eficacia del método se justifica con cuatro logros fundamentales:

1. Los alumnos que siguen este método no solo consiguen la asimilación de conceptos, sino un desarrollo de su capacidad mental, mediante ejercicios de evaluación de situaciones reales y aplicación de conocimientos.
2. El aprendizaje se concreta de una manera sólida en capacidades prácticas que permiten al alumno una mejor integración en el mundo real.
3. Se consigue una asimilación más sencilla y eficiente de las ideas y conceptos, gracias al planteamiento de situaciones que han surgido de la realidad.
4. La sensación de eficiencia del esfuerzo invertido se convierte en un estímulo muy importante para el alumnado, que se traduce en un interés mayor en los aprendizajes y un incremento del tiempo dedicado a trabajar en el curso.

La metodología universitaria mejor valorada por sus alumnos

Los resultados de este innovador modelo académico son constatables en los niveles de satisfacción global de los egresados de TECH.

La valoración de los estudiantes sobre la calidad docente, calidad de los materiales, estructura del curso y sus objetivos es excelente. No en valde, la institución se convirtió en la universidad mejor valorada por sus alumnos en la plataforma de reseñas Trustpilot, obteniendo un 4,9 de 5.

Accede a los contenidos de estudio desde cualquier dispositivo con conexión a Internet (ordenador, tablet, smartphone) gracias a que TECH está al día de la vanguardia tecnológica y pedagógica.

Podrás aprender con las ventajas del acceso a entornos simulados de aprendizaje y el planteamiento de aprendizaje por observación, esto es, Learning from an expert.



Así, en este programa estarán disponibles los mejores materiales educativos, preparados a conciencia:



Material de estudio

Todos los contenidos didácticos son creados por los especialistas que van a impartir el curso, específicamente para él, de manera que el desarrollo didáctico sea realmente específico y concreto.

Estos contenidos son aplicados después al formato audiovisual que creará nuestra manera de trabajo online, con las técnicas más novedosas que nos permiten ofrecerte una gran calidad, en cada una de las piezas que pondremos a tu servicio.



Prácticas de habilidades y competencias

Realizarás actividades de desarrollo de competencias y habilidades específicas en cada área temática. Prácticas y dinámicas para adquirir y desarrollar las destrezas y habilidades que un especialista precisa desarrollar en el marco de la globalización que vivimos.



Resúmenes interactivos

Presentamos los contenidos de manera atractiva y dinámica en píldoras multimedia que incluyen audio, vídeos, imágenes, esquemas y mapas conceptuales con el fin de afianzar el conocimiento.

Este sistema exclusivo educativo para la presentación de contenidos multimedia fue premiado por Microsoft como "Caso de éxito en Europa".



Lecturas complementarias

Artículos recientes, documentos de consenso, guías internacionales... En nuestra biblioteca virtual tendrás acceso a todo lo que necesitas para completar tu capacitación.





Case Studies

Completarás una selección de los mejores *case studies* de la materia. Casos presentados, analizados y tutorizados por los mejores especialistas del panorama internacional.



Testing & Retesting

Evaluamos y reevaluamos periódicamente tu conocimiento a lo largo del programa. Lo hacemos sobre 3 de los 4 niveles de la Pirámide de Miller.



Clases magistrales

Existe evidencia científica sobre la utilidad de la observación de terceros expertos. El denominado *Learning from an expert* afianza el conocimiento y el recuerdo, y genera seguridad en nuestras futuras decisiones difíciles.



Guías rápidas de actuación

TECH ofrece los contenidos más relevantes del curso en forma de fichas o guías rápidas de actuación. Una manera sintética, práctica y eficaz de ayudar al estudiante a progresar en su aprendizaje.



07

Perfil de nuestros alumnos

El Curso Universitario en Gestión del Cliente/Paciente es un programa dirigido a profesionales que buscan un incremento en su cualificación en esta área y una mejora en sus posibilidades en el campo laboral.





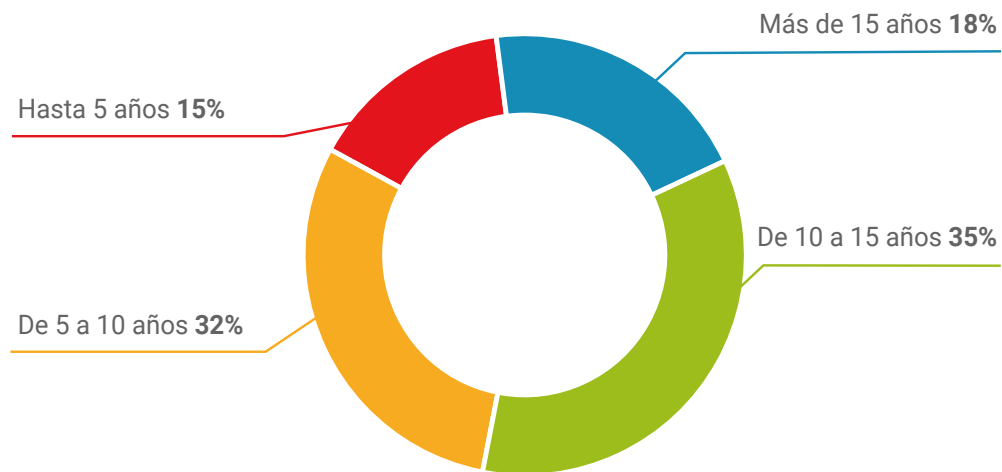
“

Consigue las habilidades y destrezas necesarias para la toma adecuada de decisiones en la gestión de proyectos, en todo tipo de contextos multidisciplinares y entornos”

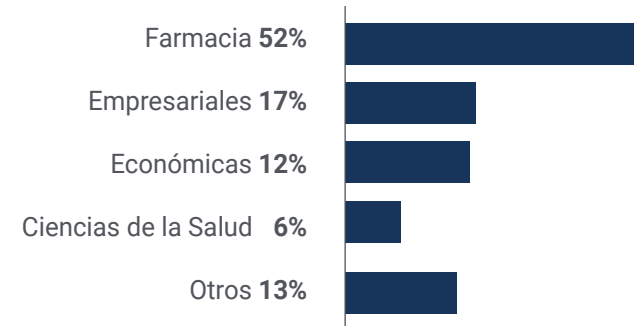
Edad media

Entre **35** y **45** años

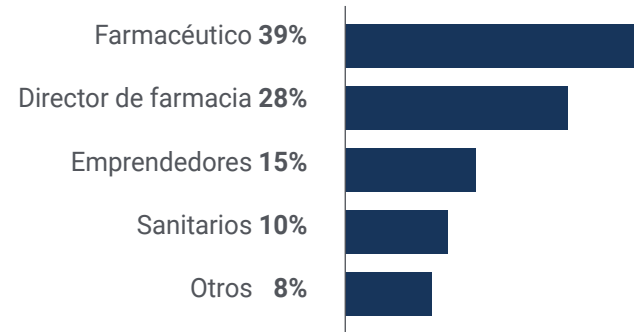
Años de experiencia



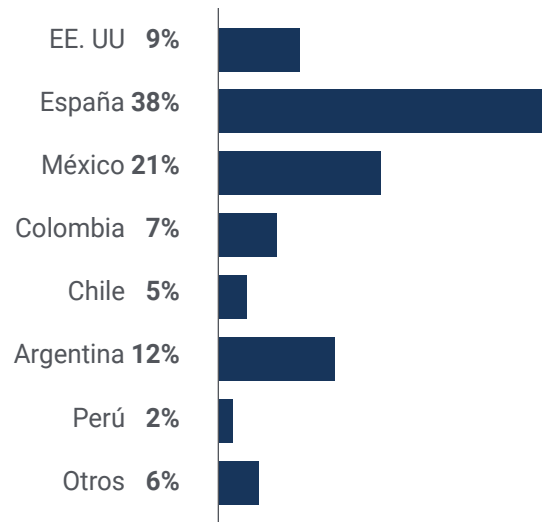
Formación



Perfil académico



Distribución geográfica



Ricardo López

Director de Farmacia

“La realización de este programa académico de TECH sobre Gestión del Cliente/Paciente ha supuesto un plus en la visibilización de mi CV, así como en el desarrollo de mis competencias profesionales. Destaco la calidad de los contenidos y de los docentes. Además, ha sido un proceso de trabajo muy fluido y muy constante, que he podido organizar a mi manera”

08

Dirección del curso

El programa incluye en su cuadro docente a expertos de referencia en Gestión del Cliente/Paciente, que vierten en este programa la experiencia de sus años de trabajo. Además, participan en su diseño y elaboración, otros especialistas de reconocido prestigio en áreas afines que completan el Curso Universitario de un modo interdisciplinar, convirtiéndolo, por tanto, en una experiencia única y altamente nutritiva a nivel académico para el alumno.



“

*Nuestro equipo docente te dará las claves
para desarrollarte con éxito en este ámbito”*

Directora Invitada Internacional

Reconocida internacionalmente por desarrollar soluciones innovadoras durante la pandemia del COVID-19, la Doctora Katherine DeSanctis es una prestigiosa **Farmacéutica** especializada en **Gestión Operativa**. Su enfoque destaca por aplicar **estrategias de liderazgo** para capacitar a especialistas clínicos y optimizar los servicios de Farmacia en entornos hospitalarios.

De esta forma, atesora una extensa trayectoria laboral, que le ha permitido formar parte de reconocidas instituciones sanitarias como el **Mass General Brigham** de Estados Unidos. Entre sus principales logros, sobresale que ha liderado la **transformación digital** en las instituciones para brindar cuidados de calidad a los pacientes en sus hogares. Esto ha permitido mejorar los procesos para enriquecer tanto la eficiencia como la seguridad en la distribución de medicamentos.

En este sentido, su labor ha sido reconocida en múltiples ocasiones. Por ejemplo, su capacidad de gestión en tiempos de crisis le valió un galardón internacional en la industria de la salud. Asimismo, publicaciones especializadas como **Becker's Hospital Review** han publicado artículos sobre su trabajo destacando su mentalidad vanguardista.

Por otra parte, entre sus aportaciones más destacadas, figura haber creado un **tablero de control** durante la irrupción del **SARS-CoV-2** para fomentar el compromiso de los empleados y mejorar la cultura organizacional. Gracias a este sistema, se mejoró la **retención del personal** e incrementó su motivación para abordar este complicado período.

A su vez, ha compaginado esta faceta con su labor como **Investigadora Clínica**. En su línea de interés sobresalen la **tecnología farmacéutica**, la **seguridad de los medicamentos** y la **gestión de la dirección**. En este sentido, colabora activamente con el Consejo de Farmacia de Vizient. De esta forma, comparte sus sólidos conocimientos en plataformas como YouTube para aumentar la comprensión de los profesionales sobre áreas como la preparación de fármacos, la distribución central o las Farmacias perioperatorias.



Dra. DeSanctis, Katherine

- ♦ Directora de Operaciones Farmacéuticas en Mass General Brigham, Massachusetts, Estados Unidos
- ♦ Directora del Hospital General de Massachusetts
- ♦ Residente en Administración de Farmacias en Sistemas de Salud en UW Health
- ♦ Doctorada en Farmacia por Universidad de Illinois en Chicago
- ♦ Máster en Ciencias por Universidad de Wisconsin-Madison
- ♦ Licenciada en Ciencias por Universidad de Villanova
- ♦ Miembro de: Sociedad Americana de Farmacéuticos del Sistema de Salud, Sociedad de Farmacéuticos del Sistema de Salud de Massachusetts, Consejo de Farmacia de Vizient

“

Gracias a TECH podrás aprender con los mejores profesionales del mundo”

Dirección



Dra. Aunió Lavarías, María Eugenia

- ♦ Farmacéutica experta en Nutrición Clínica
- ♦ Autora del libro referente en el campo de la Nutrición Clínica, *Gestión Dietética del Sobrepeso en la Oficina de Farmacia* (Editorial Médica Panamericana)
- ♦ Farmacéutica con amplia experiencia en el sector público y privado
- ♦ Farmacéutica Titular
- ♦ Asistente de Farmacia. Cadena de Farmacias. Minoristas de Salud y Belleza Británica Boots UK. Oxford Street Central London
- ♦ Licenciatura en Ciencia y Tecnología de los Alimentos. Universidad de Valencia
- ♦ Dirección del Curso Universitario Dermocosmética. Oficina de Farmacia



09

Impacto para tu carrera

Cursar un programa de estas características supone una gran inversión económica, profesional y, por supuesto, personal. El objetivo final de llevar a cabo este gran esfuerzo debe ser el de conseguir crecer profesionalmente. Por ello, TECH pone todos esfuerzos y herramientas a su disposición para que adquiera las habilidades y destrezas necesarias que le permitan lograr ese cambio.



“

Nos implicamos al máximo para ayudarte a conseguir el cambio profesional que deseas”

¿Preparado para dar el salto? Una excelente mejora profesional espera.

El Curso Universitario en Gestión del Cliente/Paciente de TECH Global University es un programa intensivo que le prepara para afrontar retos y desafíos y responder a ello con seguridad y solvencia. Su objetivo principal es favorecer el crecimiento personal y profesional. Ayudar a profesionales a conseguir el éxito.

Si un estudiante quiere superarte así mismo, conseguir un cambio positivo a nivel profesional y relacionarse con los mejores, este es su sitio.

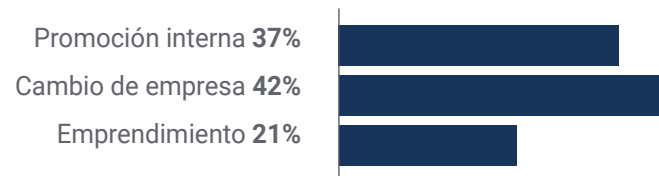
Ponemos todas nuestras herramientas a tu alcance para que aumentes las posibilidades de ascender en tu profesión.

Especialízate en TECH y logra el cambio profesional que deseas.

Momento del cambio



Tipo de cambio



Mejora salarial

La realización de este programa supone para nuestros alumnos un incremento salarial de más del **25,22%**



10

Beneficios para tu empresa

El Curso Universitario en Gestión del Cliente/Paciente contribuye a elevar el talento de la organización a su máximo potencial, mediante la especialización de líderes de alto nivel. Por ello, participar en este programa académico supondrá una mejora no solo a nivel personal, sino a nivel profesional, aumentando tu capacitación y mejorando las habilidades directivas. Pero, además, entrar en la comunidad educativa de TECH supone una oportunidad única para acceder a una red de contactos potente en la que encontrar futuros socios profesionales, clientes o proveedores.





“

*Podrás aportar a tu empresa
una nueva visión de negocio”*

Desarrollar y retener el talento en las empresas es la mejor inversión a largo plazo.

01

Crecimiento del talento y del capital intelectual

El directivo aportará a la empresa nuevos conceptos, estrategias y perspectivas que pueden provocar cambios relevantes en la organización.

02

Retención de directivos de alto potencial evitando la fuga de talentos

Este programa refuerza el vínculo de la empresa con el directivo y abre nuevas vías de crecimiento profesional dentro de la misma.

03

Construcción de agentes de cambio

El directivo será capaz de tomar decisiones en momentos de incertidumbre y crisis, ayudando a la organización a superar los obstáculos.

04

Incremento de las posibilidades de expansión internacional

Gracias a este programa, la empresa entrará en contacto con los principales mercados de la economía mundial.

05

Desarrollo de proyectos propios

El directivo podrá trabajar en un proyecto real o desarrollar nuevos proyectos en el ámbito de I+D o de Desarrollo de Negocio de su compañía.

06

Aumento de la competitividad

Este programa dotará a nuestros alumnos de las competencias para asumir los nuevos desafíos e impulsar así la organización.

11

Titulación

El Curso Universitario en Gestión del Cliente/Paciente garantiza, además de la capacitación más rigurosa y actualizada, el acceso a un título de Curso Universitario expedido por TECH Global University.



“

Supera con éxito este programa y recibe tu titulación universitaria sin desplazamientos ni farragosos trámites”

Este programa te permitirá obtener el título propio de **Curso Universitario en Gestión del Cliente/Paciente** avalado por **TECH Global University**, la mayor Universidad digital del mundo.

TECH Global University, es una Universidad Oficial Europea reconocida públicamente por el Gobierno de Andorra (*boletín oficial*). Andorra forma parte del Espacio Europeo de Educación Superior (EEES) desde 2003. El EEES es una iniciativa promovida por la Unión Europea que tiene como objetivo organizar el marco formativo internacional y armonizar los sistemas de educación superior de los países miembros de este espacio. El proyecto promueve unos valores comunes, la implementación de herramientas conjuntas y fortaleciendo sus mecanismos de garantía de calidad para potenciar la colaboración y movilidad entre estudiantes, investigadores y académicos.

Este título propio de **TECH Global University**, es un programa europeo de formación continua y actualización profesional que garantiza la adquisición de las competencias en su área de conocimiento, confiriendo un alto valor curricular al estudiante que supere el programa.

Título: **Curso Universitario en Gestión del Cliente/Paciente**

Modalidad: **online**

Duración: **6 semanas**

Acreditación: **6 ECTS**





Curso Universitario

Gestión del Cliente/Paciente

- » Modalidad: **online**
- » Duración: **6 semanas**
- » Titulación: **TECH Global University**
- » Acreditación: **6 ECTS**
- » Horario: **a tu ritmo**
- » Exámenes: **online**

Curso Universitario

Gestión del Cliente/Paciente

