

Curso Universitario

Gestión de Empresas Creativas



Curso Universitario Gestión de Empresas Creativas

- » Modalidad: online
- » Duración: 6 semanas
- » Titulación: TECH Global University
- » Acreditación: 6 ECTS
- » Horario: a tu ritmo
- » Exámenes: online
- » Dirigido a: Graduados, Diplomados y Licenciados universitarios que hayan realizado previamente cualquiera de las titulaciones del campo de la Dirección de Empresas, el Marketing, la Comunicación o el Diseño

Acceso web: www.techtitute.com/escuela-de-negocios/curso-universitario/gestion-empresas-creativas

Índice

01

Bienvenida

pág. 4

02

¿Por qué estudiar en TECH?

pág. 6

03

¿Por qué nuestro programa?

pág. 10

04

Objetivos

pág. 14

05

Estructura y contenido

pág. 20

06

Metodología del estudio

pág. 26

07

Perfil de nuestros alumnos

pág. 36

08

Dirección del curso

pág. 40

09

Impacto para tu carrera

pág. 60

10

Beneficios para tu empresa

pág. 64

11

Titulación

pág. 68

01 Bienvenida

Cualquier empresa persigue un fin económico. Las industrias del sector creativo no son una excepción, por eso, este programa académico tiene como objetivo instruir a los profesionales del área creativa en todo lo relativo a la gestión de esta industria, llevando a cabo los procesos de manera adecuada para fomentar el éxito en la organización. Todo ello, a partir de un plan de estudios que cuenta con la participación de un Director Invitado internacional de primer nivel y que se desarrolla a lo largo de seis semanas. Así, pretende convertirse en un antes y un después para la carrera profesional del alumno.



Curso Universitario en Gestión de Empresas Creativas
TECH Global University



“

*Haz brillar tu perfil profesional
en un sector en auge de la mano
de un experto internacional”*

02

¿Por qué estudiar en TECH?

TECH es la mayor escuela de negocio 100% online del mundo. Se trata de una Escuela de Negocios de élite, con un modelo de máxima exigencia académica. Un centro de alto rendimiento internacional y de entrenamiento intensivo en habilidades directivas.



“

TECH es una universidad de vanguardia tecnológica, que pone todos sus recursos al alcance del alumno para ayudarlo a alcanzar el éxito empresarial”

En TECH Global University



Innovación

La universidad ofrece un modelo de aprendizaje en línea que combina la última tecnología educativa con el máximo rigor pedagógico. Un método único con el mayor reconocimiento internacional que aportará las claves para que el alumno pueda desarrollarse en un mundo en constante cambio, donde la innovación debe ser la apuesta esencial de todo empresario.

“Caso de Éxito Microsoft Europa” por incorporar en los programas un novedoso sistema de multivídeo interactivo.



Máxima exigencia

El criterio de admisión de TECH no es económico. No se necesita realizar una gran inversión para estudiar en esta universidad. Eso sí, para titularse en TECH, se podrán a prueba los límites de inteligencia y capacidad del alumno. El listón académico de esta institución es muy alto...

95%

de los alumnos de TECH finaliza sus estudios con éxito



Networking

En TECH participan profesionales de todos los países del mundo, de tal manera que el alumno podrá crear una gran red de contactos útil para su futuro.

+100.000

directivos capacitados cada año

+200

nacionalidades distintas



Empowerment

El alumno crecerá de la mano de las mejores empresas y de profesionales de gran prestigio e influencia. TECH ha desarrollado alianzas estratégicas y una valiosa red de contactos con los principales actores económicos de los 7 continentes.

+500

acuerdos de colaboración con las mejores empresas



Talento

Este programa es una propuesta única para sacar a la luz el talento del estudiante en el ámbito empresarial. Una oportunidad con la que podrá dar a conocer sus inquietudes y su visión de negocio.

TECH ayuda al alumno a enseñar al mundo su talento al finalizar este programa.



Contexto Multicultural

Estudiando en TECH el alumno podrá disfrutar de una experiencia única. Estudiará en un contexto multicultural. En un programa con visión global, gracias al cual podrá conocer la forma de trabajar en diferentes lugares del mundo, recopilando la información más novedosa y que mejor se adapta a su idea de negocio.

Los alumnos de TECH provienen de más de 200 nacionalidades.

TECH busca la excelencia y, para ello, cuenta con una serie de características que hacen de esta una universidad única:



Análisis

En TECH se explora el lado crítico del alumno, su capacidad de cuestionarse las cosas, sus competencias en resolución de problemas y sus habilidades interpersonales.



Excelencia académica

En TECH se pone al alcance del alumno la mejor metodología de aprendizaje online. La universidad combina el método *Relearning* (metodología de aprendizaje de posgrado con mejor valoración internacional) con el Estudio de Caso. Tradición y vanguardia en un difícil equilibrio, y en el contexto del más exigente itinerario académico.



Economía de escala

TECH es la universidad online más grande del mundo. Tiene un portfolio de más de 10.000 posgrados universitarios. Y en la nueva economía, **volumen + tecnología = precio disruptivo**. De esta manera, se asegura de que estudiar no resulte tan costoso como en otra universidad.



Aprende con los mejores

El equipo docente de TECH explica en las aulas lo que le ha llevado al éxito en sus empresas, trabajando desde un contexto real, vivo y dinámico. Docentes que se implican al máximo para ofrecer una especialización de calidad que permita al alumno avanzar en su carrera y lograr destacar en el ámbito empresarial.

Profesores de 20 nacionalidades diferentes.



En TECH tendrás acceso a los análisis de casos más rigurosos y actualizados del panorama académico”

03

¿Por qué nuestro programa?

Realizar el programa de TECH supone multiplicar las posibilidades de alcanzar el éxito profesional en el ámbito de la alta dirección empresarial.

Es todo un reto que implica esfuerzo y dedicación, pero que abre las puertas a un futuro prometedor. El alumno aprenderá de la mano del mejor equipo docente y con la metodología educativa más flexible y novedosa.



“

Contamos con el más prestigioso cuadro docente y el temario más completo del mercado, lo que nos permite ofrecerte una capacitación de alto nivel académico”

Este programa aportará multitud de ventajas laborales y personales, entre ellas las siguientes:

01

Dar un impulso definitivo a la carrera del alumno

Estudiando en TECH el alumno podrá tomar las riendas de su futuro y desarrollar todo su potencial. Con la realización de este programa adquirirá las competencias necesarias para lograr un cambio positivo en su carrera en poco tiempo.

El 70% de los participantes de esta especialización logra un cambio positivo en su carrera en menos de 2 años.

02

Desarrollar una visión estratégica y global de la empresa

TECH ofrece una profunda visión de dirección general para entender cómo afecta cada decisión a las distintas áreas funcionales de la empresa.

Nuestra visión global de la empresa mejorará tu visión estratégica.

03

Consolidar al alumno en la alta gestión empresarial

Estudiar en TECH supone abrir las puertas de hacia panorama profesional de gran envergadura para que el alumno se posicione como directivo de alto nivel, con una amplia visión del entorno internacional.

Trabajarás más de 100 casos reales de alta dirección.

04

Asumir nuevas responsabilidades

Durante el programa se muestran las últimas tendencias, avances y estrategias, para que el alumno pueda llevar a cabo su labor profesional en un entorno cambiante.

El 45% de los alumnos consigue ascender en su puesto de trabajo por promoción interna.

05

Acceso a una potente red de contactos

TECH interrelaciona a sus alumnos para maximizar las oportunidades. Estudiantes con las mismas inquietudes y ganas de crecer. Así, se podrán compartir socios, clientes o proveedores.

Encontrarás una red de contactos imprescindible para tu desarrollo profesional.

06

Desarrollar proyectos de empresa de una forma rigurosa

El alumno obtendrá una profunda visión estratégica que le ayudará a desarrollar su propio proyecto, teniendo en cuenta las diferentes áreas de la empresa.

El 20% de nuestros alumnos desarrolla su propia idea de negocio.

07

Mejorar soft skills y habilidades directivas

TECH ayuda al estudiante a aplicar y desarrollar los conocimientos adquiridos y mejorar en sus habilidades interpersonales para ser un líder que marque la diferencia.

Mejora tus habilidades de comunicación y liderazgo y da un impulso a tu profesión.

08

Formar parte de una comunidad exclusiva

El alumno formará parte de una comunidad de directivos de élite, grandes empresas, instituciones de renombre y profesores cualificados procedentes de las universidades más prestigiosas del mundo: la comunidad TECH Global University.

Te damos la oportunidad de especializarte con un equipo de profesores de reputación internacional.

04 Objetivos

El objetivo último y crucial que persiguen todos los programas de TECH es lograr interiorizar en el alumno los conocimientos más novedosos del mercado y que estos le sirvan como medio para avanzar en su carrera profesional. Para hacer esto posible, esta Universidad ha realizado un esfuerzo capital en proveer al alumno de los contenidos más completos y del mayor cuadro de expertos en la materia quienes actuarán como profesores durante el Curso Universitario. De esta manera, TECH da por materializados sus objetivos y ayuda a los estudiantes a que comiencen a cumplir los suyos.



“

El objetivo de TECH es claro: egresar a los mejores profesionales del sector y verlos triunfar allá donde vayan”

Tus objetivos son los nuestros.

Trabajamos conjuntamente para ayudarte a conseguirlos.

El Curso Universitario en Gestión de Empresas Creativas capacitará para:

01

Adquirir y comprender conocimientos útiles para la capacitación de los estudiantes, procurándoles competencias para el desarrollo y aplicación de ideas originales en su quehacer personal y profesional

02

Entender cómo la creatividad y la innovación se han convertido en los motores de la economía

03

Resolver problemas en entornos novedosos y en contextos interdisciplinares sobre el ámbito de la gestión de la creatividad

04

Integrar los conocimientos propios adquiridos con los correspondientes a otras personas, formulando juicios y razonamientos fundados sobre la base de la información disponible en cada caso



05

Saber gestionar el proceso de creación y puesta en práctica de ideas novedosas sobre un tema determinado

06

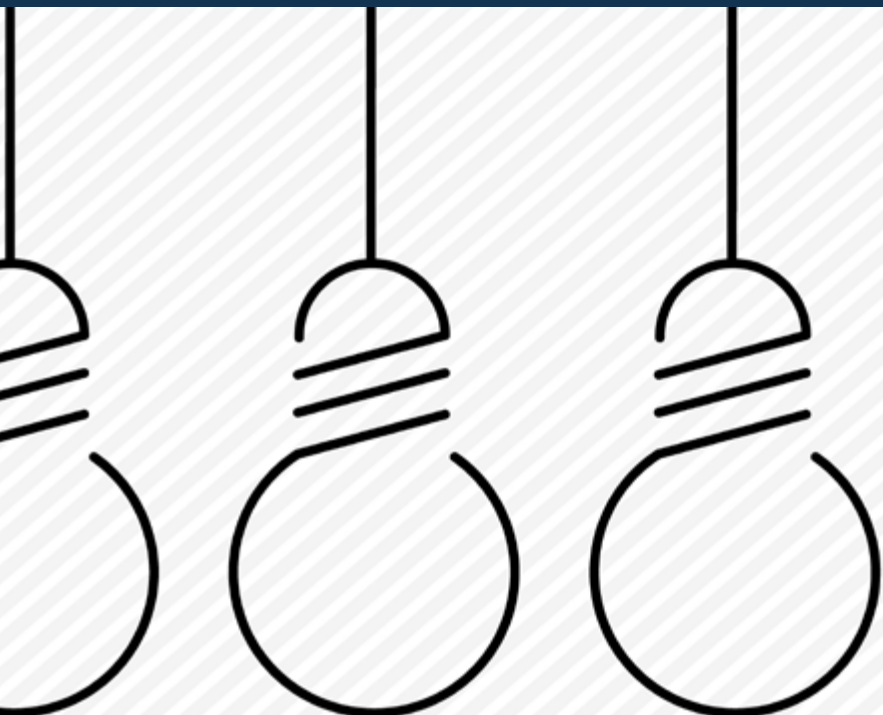
Adquirir conocimientos específicos para la gestión de las empresas y organizaciones en el nuevo contexto de las industrias creativas

07

Actualizar de manera progresiva y constante en entornos autónomos de capacitación

08

Poseer herramientas para analizar las realidades económicas, sociales y culturales en las que se desarrolla y transforman las industrias creativas hoy en día



09

Ayudar al alumno a que adquiera las competencias necesarias para desarrollar y evolucionar su perfil profesional tanto en entornos empresariales como de emprendimiento

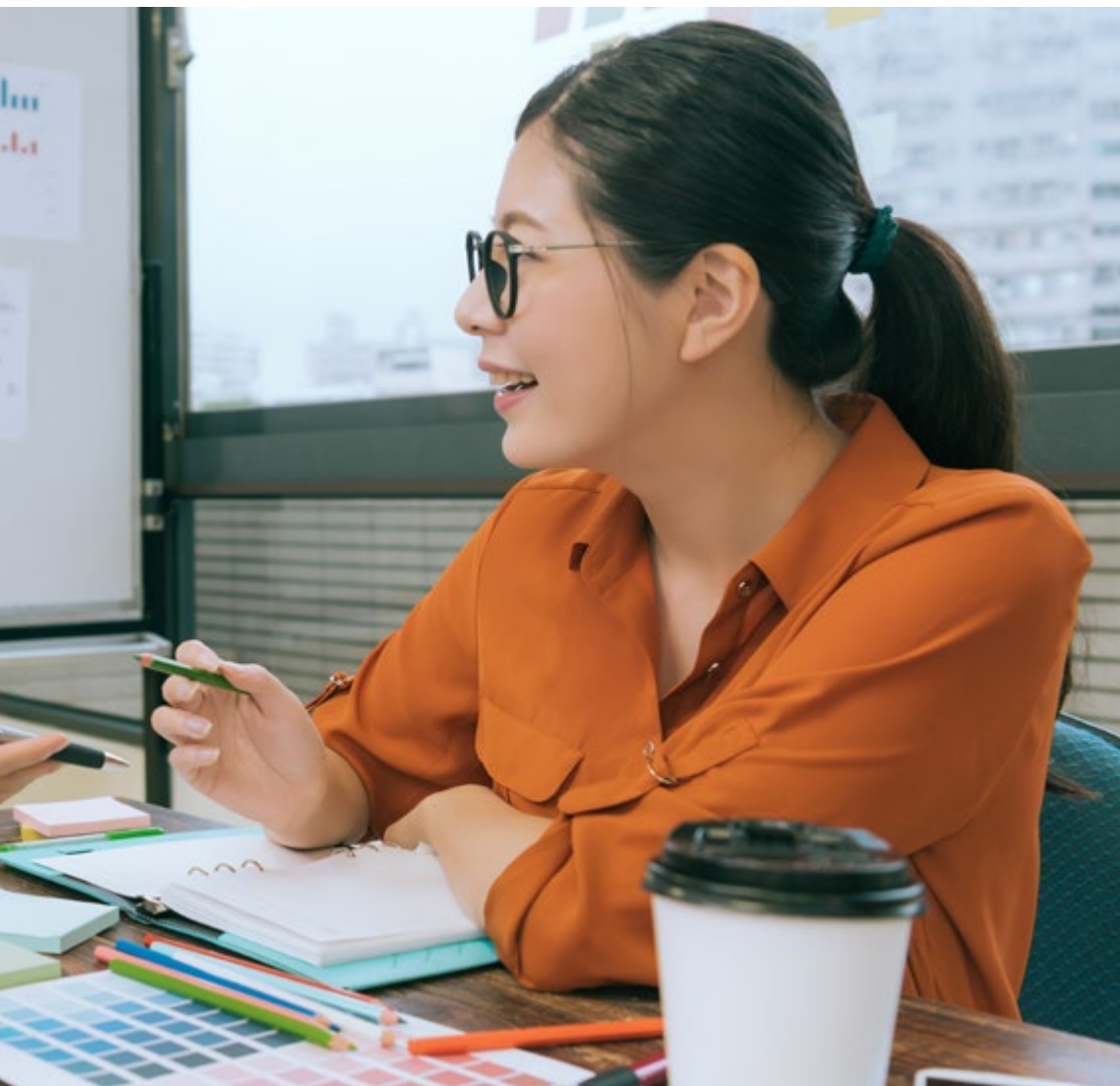
10

Obtener conocimientos para llevar a cabo una gestión de las empresas y organizaciones en el nuevo contexto de las industrias creativas

11

Organizar y planificar tareas con aprovechamiento de los recursos disponibles para afrontarlas en espacios temporales precisos





12

Utilizar nuevas tecnologías de información y comunicación como instrumentos de capacitación e intercambio de experiencias en el ámbito de estudio

13

Desarrollar habilidades comunicativas, tanto escritas como orales, así como de realización de presentaciones profesionales eficaces en la práctica cotidiana

14

Adquirir habilidades de investigación de mercado, visión estratégica, metodologías digitales y de co-creación

05

Estructura y contenido

El temario de este Curso Universitario ha sido concebido para ser estudiado e interiorizado de manera cómoda y efectiva por el alumno. Así, a través de diez temas que se desarrollan a lo largo de 6 semanas, el estudiante aprenderá todo lo relativo a la gestión de empresas en el sector creativo, apegado a una metodología basada en la alta didáctica y en las últimas novedades del sector. Un programa académico único en su estilo que sentará las bases del crecimiento profesional del alumno y le permitirá competir holgadamente con los mejores profesionales del sector.



“

Un temario académico diseñado en base a las últimas novedades del sector e impartido a partir de la mejor metodología docente”

Plan de estudios

Tradicionalmente la creatividad y la gestión se han concebido como disciplinas antagónicas. Sin embargo, actualmente la creatividad y la innovación se han convertido en los principales impulsores del progreso económico junto a la tecnología. Esta realidad demanda nuevos perfiles profesionales capaces de desarrollar de un modo armónico y eficaz estas herramientas en la gestión de las llamadas industrias creativas.

A través de este completo Curso Universitario el alumno obtiene el dominio de todos los temas necesarios para la gestión de las empresas y organizaciones en el nuevo contexto de las industrias creativas. El programa no se centra únicamente en la gestión de las artes, sino que pretende dar las herramientas para analizar las realidades económicas, sociales y culturales en las que se desarrolla y transforman las industrias creativas hoy en día.

Así mismo, este programa está diseñado para ser estudiado con una metodología que promueva la adquisición de habilidades en el campo de la investigación de mercado, la visión estratégica, herramientas digitales y de co-creación.

Por otro lado, los empleos dentro de este sector evolucionan constantemente. Por eso, el programa pretende que el alumno adquiera las competencias necesarias para desarrollar y evolucionar su perfil profesional tanto en entornos empresariales como de emprendimiento.

Todo ello, condensado en un programa académico que se divide en diez módulos didácticos impartidos a lo largo de 6 semanas y que se plantea convertirse en un punto de inflexión en la carrera profesional del alumno. De esta manera, y tras finalizar el Curso Universitario, el estudiante podrá comenzar a trabajar en empresas de la industria creativa con un mayor índice de éxito.

Este Curso Universitario se desarrolla a lo largo de 6 semanas y se divide en 1 módulo:

Módulo 1

Gestión del consumidor o usuario en empresas creativas

¿Dónde, cuándo y cómo se imparte?

TECH ofrece la posibilidad de desarrollar este Curso Universitario en Gestión de Empresas Creativas de manera totalmente online. Durante los 6 semanas que dura la especialización, el alumno podrá acceder a todos los contenidos de este programa en cualquier momento, lo que le permitirá autogestionar su tiempo de estudio.

*Una experiencia educativa
única, clave y decisiva
para impulsar tu desarrollo
profesional y dar el salto
definitivo.*



Módulo 1. Gestión del consumidor o usuario en empresas creativas

1.1. El usuario en el contexto actual

- 1.1.1. El cambio del consumidor en los últimos tiempos
- 1.1.2. La importancia de la investigación
- 1.1.3. Análisis de tendencias

1.2. Estrategia con la persona en el centro

- 1.2.1. La estrategia *human centric*
- 1.2.2. Claves y beneficios de ser *human centric*
- 1.2.3. Casos de éxito

1.3. El dato en la estrategia *human centric*

- 1.3.1. El dato en la estrategia *human centric*
- 1.3.2. El valor del dato
- 1.3.3. Vista 360° del cliente

1.4. Implantación de la estrategia *human centric* en la industria creativa

- 1.4.1. Transformación de información dispersa en conocimiento del cliente
- 1.4.2. Análisis de la oportunidad
- 1.4.3. Estrategias e iniciativas de maximización

1.5. Metodología *human centric*

- 1.5.1. De la investigación al prototipado
- 1.5.2. Modelo de doble diamante: proceso y fases
- 1.5.3. Herramientas

1.6. *Design thinking*

- 1.6.1. El *design thinking*
- 1.6.2. Metodología
- 1.6.3. Técnicas y herramientas de *design thinking*

1.7. El posicionamiento de la marca en la mente del usuario

- 1.7.1. El análisis de posicionamiento
- 1.7.2. Tipología
- 1.7.3. Metodología y herramientas

1.8. *User insights* en las empresas creativas

- 1.8.1. Los insights y su importancia
- 1.8.2. *Customer journey* y la relevancia del *journey map*
- 1.8.3. Técnicas de investigación

1.9. El perfil de los usuarios (arquetipos y buyer persona)

- 1.9.1. Arquetipos
- 1.9.2. Buyer persona
- 1.9.3. Metodología de análisis

1.10. Recursos y técnicas de investigación

- 1.10.1. Técnicas en contexto
- 1.10.2. Técnicas de visualización y creación
- 1.10.3. Técnicas de contrastes de voces



“

Experiencias académicas como estas son las que necesitan alumnos como tú. No dejes pasar esta gran oportunidad”

06

Metodología de estudio

TECH es la primera universidad en el mundo que combina la metodología de los **case studies** con el **Relearning**, un sistema de aprendizaje 100% online basado en la reiteración dirigida.

Esta disruptiva estrategia pedagógica ha sido concebida para ofrecer a los profesionales la oportunidad de actualizar conocimientos y desarrollar competencias de un modo intenso y riguroso. Un modelo de aprendizaje que coloca al estudiante en el centro del proceso académico y le otorga todo el protagonismo, adaptándose a sus necesidades y dejando de lado las metodologías más convencionales.



“

TECH te prepara para afrontar nuevos retos en entornos inciertos y lograr el éxito en tu carrera”

El alumno: la prioridad de todos los programas de TECH

En la metodología de estudios de TECH el alumno es el protagonista absoluto. Las herramientas pedagógicas de cada programa han sido seleccionadas teniendo en cuenta las demandas de tiempo, disponibilidad y rigor académico que, a día de hoy, no solo exigen los estudiantes sino los puestos más competitivos del mercado.

Con el modelo educativo asincrónico de TECH, es el alumno quien elige el tiempo que destina al estudio, cómo decide establecer sus rutinas y todo ello desde la comodidad del dispositivo electrónico de su preferencia. El alumno no tendrá que asistir a clases en vivo, a las que muchas veces no podrá acudir. Las actividades de aprendizaje las realizará cuando le venga bien. Siempre podrá decidir cuándo y desde dónde estudiar.

“

*En TECH NO tendrás clases en directo
(a las que luego nunca puedes asistir)”*



Los planes de estudios más exhaustivos a nivel internacional

TECH se caracteriza por ofrecer los itinerarios académicos más completos del entorno universitario. Esta exhaustividad se logra a través de la creación de temarios que no solo abarcan los conocimientos esenciales, sino también las innovaciones más recientes en cada área.

Al estar en constante actualización, estos programas permiten que los estudiantes se mantengan al día con los cambios del mercado y adquieran las habilidades más valoradas por los empleadores. De esta manera, quienes finalizan sus estudios en TECH reciben una preparación integral que les proporciona una ventaja competitiva notable para avanzar en sus carreras.

Y además, podrán hacerlo desde cualquier dispositivo, pc, tableta o smartphone.

“

El modelo de TECH es asincrónico, de modo que te permite estudiar con tu pc, tableta o tu smartphone donde quieras, cuando quieras y durante el tiempo que quieras”

Case studies o Método del caso

El método del caso ha sido el sistema de aprendizaje más utilizado por las mejores escuelas de negocios del mundo. Desarrollado en 1912 para que los estudiantes de Derecho no solo aprendiesen las leyes a base de contenidos teóricos, su función era también presentarles situaciones complejas reales. Así, podían tomar decisiones y emitir juicios de valor fundamentados sobre cómo resolverlas. En 1924 se estableció como método estándar de enseñanza en Harvard.

Con este modelo de enseñanza es el propio alumno quien va construyendo su competencia profesional a través de estrategias como el *Learning by doing* o el *Design Thinking*, utilizadas por otras instituciones de renombre como Yale o Stanford.

Este método, orientado a la acción, será aplicado a lo largo de todo el itinerario académico que el alumno emprenda junto a TECH. De ese modo se enfrentará a múltiples situaciones reales y deberá integrar conocimientos, investigar, argumentar y defender sus ideas y decisiones. Todo ello con la premisa de responder al cuestionamiento de cómo actuaría al posicionarse frente a eventos específicos de complejidad en su labor cotidiana.



Método Relearning

En TECH los *case studies* son potenciados con el mejor método de enseñanza 100% online: el *Relearning*.

Este método rompe con las técnicas tradicionales de enseñanza para poner al alumno en el centro de la ecuación, proveyéndole del mejor contenido en diferentes formatos. De esta forma, consigue repasar y reiterar los conceptos clave de cada materia y aprender a aplicarlos en un entorno real.

En esta misma línea, y de acuerdo a múltiples investigaciones científicas, la reiteración es la mejor manera de aprender. Por eso, TECH ofrece entre 8 y 16 repeticiones de cada concepto clave dentro de una misma lección, presentada de una manera diferente, con el objetivo de asegurar que el conocimiento sea completamente afianzado durante el proceso de estudio.

El Relearning te permitirá aprender con menos esfuerzo y más rendimiento, implicándote más en tu especialización, desarrollando el espíritu crítico, la defensa de argumentos y el contraste de opiniones: una ecuación directa al éxito.



Un Campus Virtual 100% online con los mejores recursos didácticos

Para aplicar su metodología de forma eficaz, TECH se centra en proveer a los egresados de materiales didácticos en diferentes formatos: textos, vídeos interactivos, ilustraciones y mapas de conocimiento, entre otros. Todos ellos, diseñados por profesores cualificados que centran el trabajo en combinar casos reales con la resolución de situaciones complejas mediante simulación, el estudio de contextos aplicados a cada carrera profesional y el aprendizaje basado en la reiteración, a través de audios, presentaciones, animaciones, imágenes, etc.

Y es que las últimas evidencias científicas en el ámbito de las Neurociencias apuntan a la importancia de tener en cuenta el lugar y el contexto donde se accede a los contenidos antes de iniciar un nuevo aprendizaje. Poder ajustar esas variables de una manera personalizada favorece que las personas puedan recordar y almacenar en el hipocampo los conocimientos para retenerlos a largo plazo. Se trata de un modelo denominado *Neurocognitive context-dependent e-learning* que es aplicado de manera consciente en esta titulación universitaria.

Por otro lado, también en aras de favorecer al máximo el contacto mentor-alumno, se proporciona un amplio abanico de posibilidades de comunicación, tanto en tiempo real como en diferido (mensajería interna, foros de discusión, servicio de atención telefónica, email de contacto con secretaría técnica, chat y videoconferencia).

Asimismo, este completísimo Campus Virtual permitirá que el alumnado de TECH organice sus horarios de estudio de acuerdo con su disponibilidad personal o sus obligaciones laborales. De esa manera tendrá un control global de los contenidos académicos y sus herramientas didácticas, puestas en función de su acelerada actualización profesional.



La modalidad de estudios online de este programa te permitirá organizar tu tiempo y tu ritmo de aprendizaje, adaptándolo a tus horarios”

La eficacia del método se justifica con cuatro logros fundamentales:

1. Los alumnos que siguen este método no solo consiguen la asimilación de conceptos, sino un desarrollo de su capacidad mental, mediante ejercicios de evaluación de situaciones reales y aplicación de conocimientos.
2. El aprendizaje se concreta de una manera sólida en capacidades prácticas que permiten al alumno una mejor integración en el mundo real.
3. Se consigue una asimilación más sencilla y eficiente de las ideas y conceptos, gracias al planteamiento de situaciones que han surgido de la realidad.
4. La sensación de eficiencia del esfuerzo invertido se convierte en un estímulo muy importante para el alumnado, que se traduce en un interés mayor en los aprendizajes y un incremento del tiempo dedicado a trabajar en el curso.

La metodología universitaria mejor valorada por sus alumnos

Los resultados de este innovador modelo académico son constatables en los niveles de satisfacción global de los egresados de TECH.

La valoración de los estudiantes sobre la calidad docente, calidad de los materiales, estructura del curso y sus objetivos es excelente. No en valde, la institución se convirtió en la universidad mejor valorada por sus alumnos en la plataforma de reseñas Trustpilot, obteniendo un 4,9 de 5.

Accede a los contenidos de estudio desde cualquier dispositivo con conexión a Internet (ordenador, tablet, smartphone) gracias a que TECH está al día de la vanguardia tecnológica y pedagógica.

Podrás aprender con las ventajas del acceso a entornos simulados de aprendizaje y el planteamiento de aprendizaje por observación, esto es, Learning from an expert.



Así, en este programa estarán disponibles los mejores materiales educativos, preparados a conciencia:



Material de estudio

Todos los contenidos didácticos son creados por los especialistas que van a impartir el curso, específicamente para él, de manera que el desarrollo didáctico sea realmente específico y concreto.

Estos contenidos son aplicados después al formato audiovisual que creará nuestra manera de trabajo online, con las técnicas más novedosas que nos permiten ofrecerte una gran calidad, en cada una de las piezas que pondremos a tu servicio.



Prácticas de habilidades y competencias

Realizarás actividades de desarrollo de competencias y habilidades específicas en cada área temática. Prácticas y dinámicas para adquirir y desarrollar las destrezas y habilidades que un especialista precisa desarrollar en el marco de la globalización que vivimos.



Resúmenes interactivos

Presentamos los contenidos de manera atractiva y dinámica en píldoras multimedia que incluyen audio, vídeos, imágenes, esquemas y mapas conceptuales con el fin de afianzar el conocimiento.

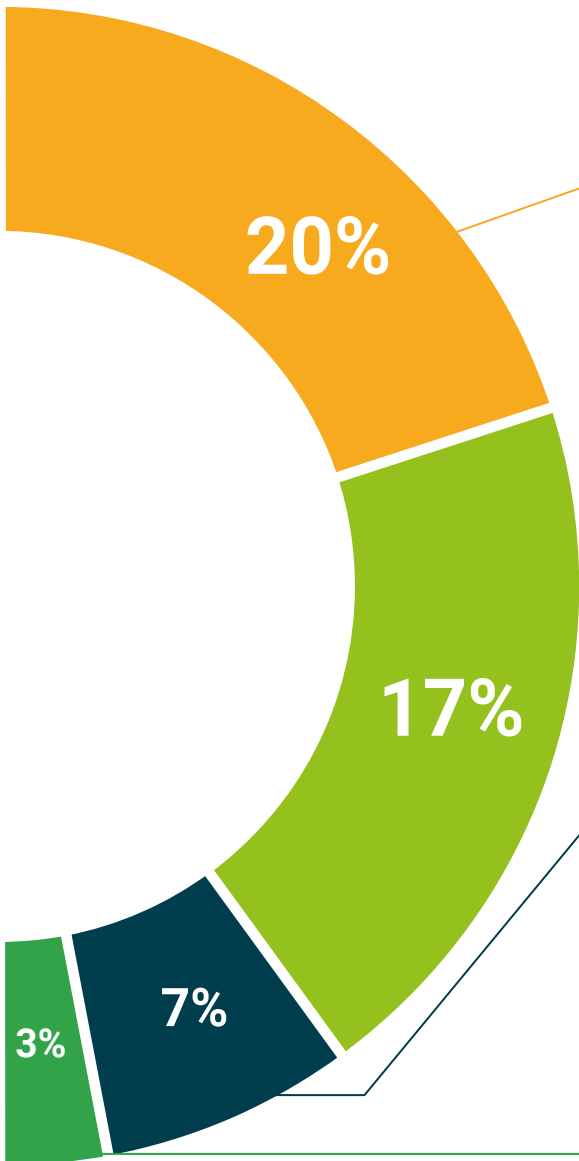
Este sistema exclusivo educativo para la presentación de contenidos multimedia fue premiado por Microsoft como "Caso de éxito en Europa".



Lecturas complementarias

Artículos recientes, documentos de consenso, guías internacionales... En nuestra biblioteca virtual tendrás acceso a todo lo que necesitas para completar tu capacitación.





Case Studies

Completarás una selección de los mejores *case studies* de la materia. Casos presentados, analizados y tutorizados por los mejores especialistas del panorama internacional.



Testing & Retesting

Evaluamos y reevaluamos periódicamente tu conocimiento a lo largo del programa. Lo hacemos sobre 3 de los 4 niveles de la Pirámide de Miller.



Clases magistrales

Existe evidencia científica sobre la utilidad de la observación de terceros expertos. El denominado *Learning from an expert* afianza el conocimiento y el recuerdo, y genera seguridad en nuestras futuras decisiones difíciles.



Guías rápidas de actuación

TECH ofrece los contenidos más relevantes del curso en forma de fichas o guías rápidas de actuación. Una manera sintética, práctica y eficaz de ayudar al estudiante a progresar en su aprendizaje.



07

Perfil de nuestros alumnos

El Curso Universitario está dirigido a graduados, diplomados y licenciados universitarios que hayan realizado previamente cualquiera de las siguientes titulaciones en el campo de la Administración de Empresas, el Marketing, el Diseño o la Comunicación.

La diversidad de participantes con diferentes perfiles académicos y procedentes de múltiples nacionalidades conforma el enfoque multidisciplinar de este programa.

También podrán realizar el programa los profesionales que, siendo titulados universitarios en cualquier área, cuenten con una experiencia laboral de dos años en el campo de la gestión de industrias creativas.





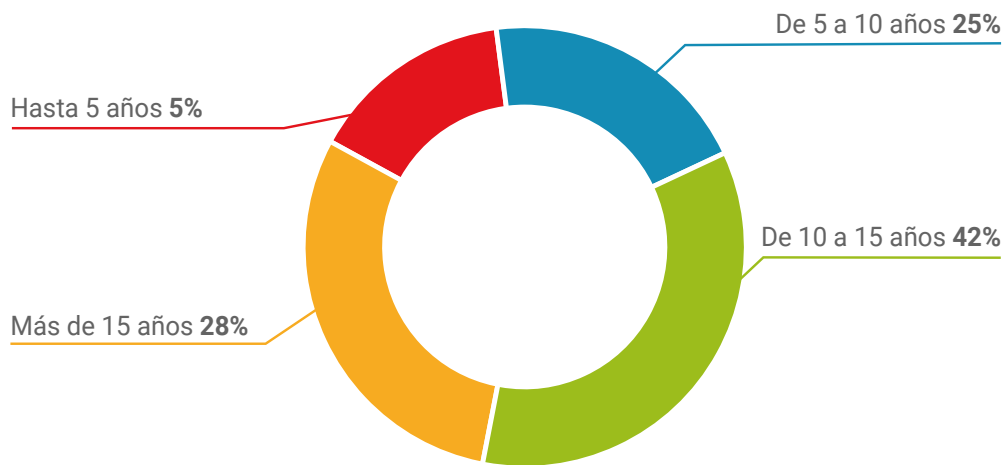
“

TECH quiere contar entre sus filas con alumnos comprometidos con su crecimiento y que hacen todo lo posible para lograr sus objetivos. Estamos seguros de que tú eres uno de ellos”

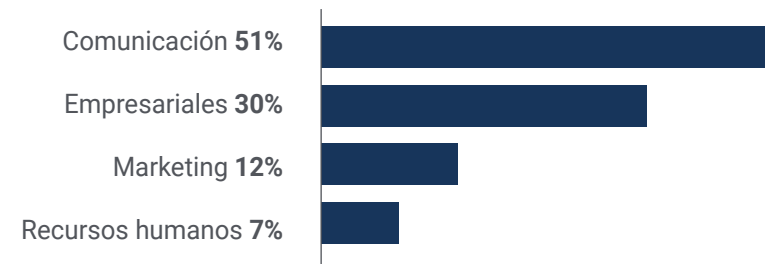
Edad media

Entre **35** y **45** años

Años de experiencia



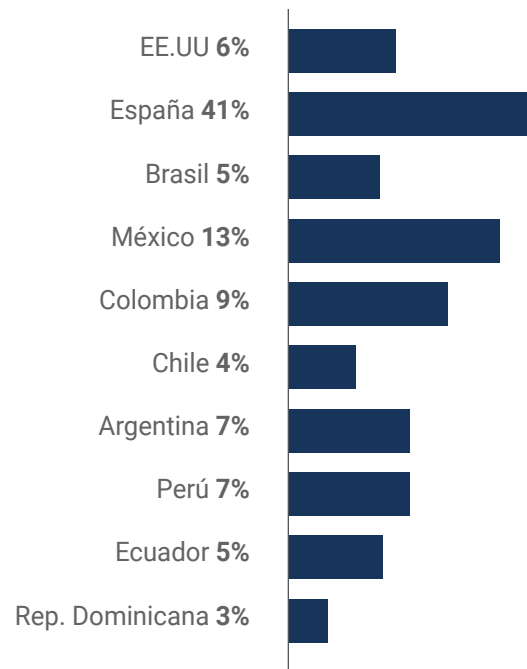
Formación



Perfil académico



Distribución geográfica



Ariadna González Suárez

CEO de empresa textil

“Soy una acérrima defensora de la educación online, sin embargo, debo admitir que internet está plagado de programas que no cumplen con las expectativas. Este Curso Universitario es todo lo contrario...Ha cumplido con creces con lo que esperaba, y lo ha hecho con una metodología y un aprendizaje inigualable. Sin duda volveré a elegir TECH para mis siguientes capacitaciones”

08

Dirección del curso

Este plan académico incluye en su cuadro docente a un grupo de profesionales en activo que vierten en este programa la experiencia de sus años de trabajo en un sector en auge. Así mismo, han participado en la elaboración del temario expertos de otras áreas afines pertenecientes a organizaciones y Universidades de prestigio que completan el claustro de un modo transversal e interdisciplinar. De esta manera, el alumno se asegura aprender de la mano de los mejores profesionales del sector de una forma única y efectiva.



“

Contamos con un equipo docente con amplia experiencia que te ayudará a especializarte en este sector”

Directora Invitada Internacional

Con más de 20 años de experiencia en el diseño y la dirección de equipos globales de adquisición de talento, Jennifer Dove es experta en contratación y estrategia tecnológica. A lo largo de su experiencia profesional ha ocupado puestos directivos en varias organizaciones tecnológicas dentro de empresas de la lista *Fortune 50*, como NBCUniversal y Comcast. Su trayectoria le ha permitido destacar en entornos competitivos y de alto crecimiento.

Como Vicepresidenta de Adquisición de Talento en Mastercard, se encarga de supervisar la estrategia y la ejecución de la incorporación de talento, colaborando con los líderes empresariales y los responsables de Recursos Humanos para cumplir los objetivos operativos y estratégicos de contratación. En especial, su finalidad es crear equipos diversos, inclusivos y de alto rendimiento que impulsen la innovación y el crecimiento de los productos y servicios de la empresa. Además, es experta en el uso de herramientas para atraer y retener a los mejores profesionales de todo el mundo. También se encarga de amplificar la marca de empleador y la propuesta de valor de Mastercard a través de publicaciones, eventos y redes sociales.

Jennifer Dove ha demostrado su compromiso con el desarrollo profesional continuo, participando activamente en redes de profesionales de Recursos Humanos y contribuyendo a la incorporación de numerosos trabajadores a diferentes empresas. Tras obtener su licenciatura en Comunicación Organizacional por la Universidad de Miami, ha ocupado cargos directivos de selección de personal en empresas de diversas áreas.

Por otra parte, ha sido reconocida por su habilidad para liderar transformaciones organizacionales, integrar tecnologías en los procesos de reclutamiento y desarrollar programas de liderazgo que preparan a las instituciones para los desafíos futuros. También ha implementado con éxito programas de bienestar laboral que han aumentado significativamente la satisfacción y retención de empleados.



Dña. Dove, Jennifer

- Vicepresidenta de Adquisición de Talentos en Mastercard, Nueva York, Estados Unidos
- Directora de Adquisición de Talentos en NBCUniversal Media, Nueva York, Estados Unidos
- Responsable de Selección de Personal Comcast
- Directora de Selección de Personal en Rite Hire Advisory
- Vicepresidenta Ejecutiva de la División de Ventas en Ardor NY Real Estate
- Directora de Selección de Personal en Valerie August & Associates
- Ejecutiva de Cuentas en BNC
- Ejecutiva de Cuentas en Vault
- Graduada en Comunicación Organizacional por la Universidad de Miami

“

Gracias a TECH podrás aprender con los mejores profesionales del mundo”

Director Invitado Internacional

Líder tecnológico con décadas de experiencia en las principales multinacionales tecnológicas, Rick Gauthier se ha desarrollado de forma prominente en el campo de los servicios en la nube y mejora de procesos de extremo a extremo. Ha sido reconocido como un líder y responsable de equipos con gran eficiencia, mostrando un talento natural para garantizar un alto nivel de compromiso entre sus trabajadores.

Posee dotes innatas en la estrategia e innovación ejecutiva, desarrollando nuevas ideas y respaldando su éxito con datos de calidad. Su trayectoria en Amazon le ha permitido administrar e integrar los servicios informáticos de la compañía en Estados Unidos. En Microsoft ha liderado un equipo de 104 personas, encargadas de proporcionar infraestructura informática a nivel corporativo y apoyar a departamentos de ingeniería de productos en toda la compañía.

Esta experiencia le ha permitido destacarse como un directivo de alto impacto, con habilidades notables para aumentar la eficiencia, productividad y satisfacción general del cliente.



D. Gauthier, Rick

- Director regional de IT en Amazon, Seattle, Estados Unidos
- Jefe de programas sénior en Amazon
- Vicepresidente de Wimmer Solutions
- Director sénior de servicios de ingeniería productiva en Microsoft
- Titulado en Ciberseguridad por Western Governors University
- Certificado Técnico en *Commercial Diving* por Divers Institute of Technology
- Titulado en Estudios Ambientales por The Evergreen State College

“

Aprovecha la oportunidad para conocer los últimos avances en esta materia para aplicarla a tu práctica diaria”

Director Invitado Internacional

Romi Arman es un reputado experto internacional con más de dos décadas de experiencia en **Transformación Digital, Marketing, Estrategia y Consultoría**. A través de esa extendida trayectoria, ha asumido diferentes riesgos y es un permanente **defensor** de la **innovación** y el **cambio** en la coyuntura empresarial. Con esa experticia, ha colaborado con directores generales y organizaciones corporativas de todas partes del mundo, empujándoles a dejar de lado los modelos tradicionales de negocios. Así, ha contribuido a que compañías como la energética Shell se conviertan en **verdaderos líderes del mercado**, centradas en sus **clientes** y el **mundo digital**.

Las estrategias diseñadas por Arman tienen un impacto latente, ya que han permitido a varias corporaciones **mejorar las experiencias de los consumidores, el personal y los accionistas** por igual. El éxito de este experto es cuantificable a través de métricas tangibles como el **CSAT**, el **compromiso de los empleados** en las instituciones donde ha ejercido y el crecimiento del **indicador financiero EBITDA** en cada una de ellas.

También, en su recorrido profesional ha nutrido y **liderado equipos de alto rendimiento** que, incluso, han recibido galardones por su **potencial transformador**. Con Shell, específicamente, el ejecutivo se ha propuesto siempre superar tres retos: satisfacer las complejas **demandas** de **descarbonización** de los clientes, **apoyar** una “**descarbonización rentable**” y **revisar** un panorama fragmentado de **datos, digital y tecnológico**. Así, sus esfuerzos han evidenciado que para lograr un éxito sostenible es fundamental partir de las necesidades de los consumidores y sentar las bases de la transformación de los procesos, los datos, la tecnología y la cultura.

Por otro lado, el directivo destaca por su dominio de las **aplicaciones empresariales** de la **Inteligencia Artificial**, temática en la que cuenta con un posgrado de la Escuela de Negocios de Londres. Al mismo tiempo, ha acumulado experiencias en **IoT** y el **Salesforce**.



D. Arman, Romi

- Director de Transformación Digital (CDO) en la Corporación Energética Shell, Londres, Reino Unido
- Director Global de Comercio Electrónico y Atención al Cliente en la Corporación Energética Shell
- Gestor Nacional de Cuentas Clave (fabricantes de equipos originales y minoristas de automoción) para Shell en Kuala Lumpur, Malasia
- Consultor Sénior de Gestión (Sector Servicios Financieros) para Accenture desde Singapur
- Licenciado en la Universidad de Leeds
- Posgrado en Aplicaciones Empresariales de la IA para Altos Ejecutivos de la Escuela de Negocios de Londres
- Certificación Profesional en Experiencia del Cliente CCXP
- Curso de Transformación Digital Ejecutiva por IMD

“

¿Deseas actualizar tus conocimientos con la más alta calidad educativa? TECH te ofrece el contenido más actualizado del mercado académico, diseñado por auténticos expertos de prestigio internacional”

Director Invitado Internacional

Manuel Arens es un **experimentado profesional** en el manejo de datos y líder de un equipo altamente cualificado. De hecho, Arens ocupa el cargo de **gerente global de compras** en la división de Infraestructura Técnica y Centros de Datos de Google, empresa en la que ha desarrollado la mayor parte de su carrera profesional. Con base en Mountain View, California, ha proporcionado soluciones para los desafíos operativos del gigante tecnológico, tales como la **integridad de los datos maestros**, las **actualizaciones de datos de proveedores** y la **priorización** de los mismos. Ha liderado la planificación de la cadena de suministro de centros de datos y la evaluación de riesgos del proveedor, generando mejoras en el proceso y la gestión de flujos de trabajo que han resultado en ahorros de costos significativos.

Con más de una década de trabajo proporcionando soluciones digitales y liderazgo para empresas en diversas industrias, tiene una amplia experiencia en todos los aspectos de la prestación de soluciones estratégicas, incluyendo **Marketing**, **análisis de medios**, **medición** y **atribución**. De hecho, ha recibido varios reconocimientos por su labor, entre ellos el **Premio al Liderazgo BIM**, el **Premio a la Liderazgo Search**, **Premio al Programa de Generación de Leads de Exportación** y el **Premio al Mejor Modelo de Ventas de EMEA**.

Asimismo, Arens se desempeñó como **Gerente de Ventas** en Dublín, Irlanda. En este puesto, construyó un equipo de 4 a 14 miembros en tres años y lideró al equipo de ventas para lograr resultados y colaborar bien entre sí y con equipos interfuncionales. También ejerció como **Analista Sénior** de Industria, en Hamburgo, Alemania, creando storylines para más de 150 clientes utilizando herramientas internas y de terceros para apoyar el análisis. Desarrolló y redactó informes en profundidad para demostrar su dominio del tema, incluyendo la comprensión de los **factores macroeconómicos y políticos/regulatorios** que afectan la adopción y difusión de la tecnología.

También ha liderado equipos en empresas como **Eaton**, **Airbus** y **Siemens**, en los que adquirió valiosa experiencia en gestión de cuentas y cadena de suministro. Destaca especialmente su labor para superar continuamente las expectativas mediante la **construcción de valiosas relaciones con los clientes** y **trabajar de forma fluida con personas en todos los niveles de una organización**, incluyendo stakeholders, gestión, miembros del equipo y clientes. Su enfoque impulsado por los datos y su capacidad para desarrollar soluciones innovadoras y escalables para los desafíos de la industria lo han convertido en un líder prominente en su campo.



D. Arens, Manuel

- Gerente Global de Compras en Google, Mountain View, Estados Unidos
- Responsable principal de Análisis y Tecnología B2B en Google, Estados Unidos
- Director de ventas en Google, Irlanda
- Analista Industrial Sénior en Google, Alemania
- Gestor de cuentas en Google, Irlanda
- Accounts Payable en Eaton, Reino Unido
- Gestor de Cadena de Suministro en Airbus, Alemania

“

¡Apuesta por TECH! Podrás acceder a los mejores materiales didácticos, a la vanguardia tecnológica y educativa, implementados por reconocidos especialistas de renombre internacional en la materia”

Director Invitado Internacional

Andrea La Sala es un experimentado ejecutivo del Marketing cuyos proyectos han tenido un **significativo impacto** en el entorno de la Moda. A lo largo de su exitosa carrera ha desarrollado disímiles tareas relacionadas con **Productos, Merchandising y Comunicación**. Todo ello, ligado a marcas de prestigio como **Giorgio Armani, Dolce&Gabbana, Calvin Klein**, entre otras.

Los resultados de este directivo de **alto perfil internacional** han estado vinculados a su probada capacidad para **sintetizar información** en marcos claros y ejecutar **acciones concretas** alineadas a objetivos **empresariales específicos**. Además, es reconocido por su **proactividad y adaptación a ritmos acelerados** de trabajo. A todo ello, este experto adiciona una **fuerte conciencia comercial, visión de mercado** y una **auténtica pasión** por los productos.

Como **Director Global de Marca y Merchandising** en **Giorgio Armani**, ha supervisado disímiles **estrategias de Marketing** para ropas y accesorios. Asimismo, sus tácticas han estado centradas en el **ámbito minorista** y las **necesidades y el comportamiento del consumidor**. Desde este puesto, La Sala también ha sido responsable de configurar la comercialización de productos en diferentes mercados, actuando como **jefe de equipo** en los **departamentos de Diseño, Comunicación y Ventas**.

Por otro lado, en empresas como **Calvin Klein** o el **Gruppo Coin**, ha emprendido proyectos para impulsar la **estructura, el desarrollo y la comercialización** de diferentes colecciones. A su vez, ha sido encargado de crear **calendarios eficaces** para las **campañas** de compra y venta. Igualmente, ha tenido bajo su dirección los **términos, costes, procesos y plazos de entrega** de diferentes operaciones.

Estas experiencias han convertido a Andrea La Sala en uno de los principales y más cualificados **líderes corporativos** de la **Moda** y el **Lujo**. Una alta capacidad directiva con la que ha logrado implementar de manera eficaz el **posicionamiento positivo** de diferentes marcas y redefinir sus indicadores clave de rendimiento (KPI).



D. La Sala, Andrea

- ♦ Director Global de Marca y Merchandising Armani Exchange en Giorgio Armani, Milán, Italia
- ♦ Director de Merchandising en Calvin Klein
- ♦ Responsable de Marca en Gruppo Coin
- ♦ Brand Manager en Dolce&Gabbana
- ♦ Brand Manager en Sergio Tacchini S.p.A.
- ♦ Analista de Mercado en Fastweb
- ♦ Graduado de Business and Economics en la Università degli Studi del Piemonte Orientale

“

Los profesionales más cualificados y experimentados a nivel internacional te esperan en TECH para ofrecerte una enseñanza de primer nivel, actualizada y basada en la última evidencia científica. ¿A qué esperas para matricularte?”

Director Invitado Internacional

Mick Gram es sinónimo de innovación y excelencia en el campo de la **Inteligencia Empresarial** a nivel internacional. Su exitosa carrera se vincula a puestos de liderazgo en multinacionales como **Walmart** y **Red Bull**. Asimismo, este experto destaca por su visión para **identificar tecnologías emergentes** que, a largo plazo, alcanzan un impacto imperecedero en el entorno corporativo.

Por otro lado, el ejecutivo es considerado un **pionero** en el **empleo de técnicas de visualización de datos** que simplificaron conjuntos complejos, haciéndolos accesibles y facilitadores de la toma de decisiones. Esta habilidad se convirtió en el pilar de su perfil profesional, transformándolo en un deseado activo para muchas organizaciones que apostaban por **recopilar información** y **generar acciones** concretas a partir de ellos.

Uno de sus proyectos más destacados de los últimos años ha sido la **plataforma Walmart Data Cafe**, la más grande de su tipo en el mundo que está anclada en la nube destinada al **análisis de Big Data**. Además, ha desempeñado el cargo de **Director de Business Intelligence** en **Red Bull**, abarcando áreas como **Ventas, Distribución, Marketing y Operaciones de Cadena de Suministro**. Su equipo fue reconocido recientemente por su innovación constante en cuanto al uso de la nueva API de Walmart Luminare para **insights** de Compradores y Canales.

En cuanto a su formación, el directivo cuenta con varios **Másteres** y estudios de posgrado en centros de prestigio como la **Universidad de Berkeley**, en Estados Unidos, y la **Universidad de Copenhague**, en Dinamarca. A través de esa actualización continua, el experto ha alcanzado competencias de vanguardia. Así, ha llegado a ser considerado un **líder nato** de la **nueva economía mundial**, centrada en el impulso de los datos y sus posibilidades infinitas.



D. Gram, Mick

- ♦ Director de *Business Intelligence* y Análisis en Red Bull, Los Ángeles, Estados Unidos
- ♦ Arquitecto de soluciones de *Business Intelligence* para Walmart Data Cafe
- ♦ Consultor independiente de *Business Intelligence* y *Data Science*
- ♦ Director de *Business Intelligence* en Capgemini
- ♦ Analista Jefe en Nordea
- ♦ Consultor Jefe de *Business Intelligence* para SAS
- ♦ Executive Education en IA y Machine Learning en UC Berkeley College of Engineering
- ♦ MBA Executive en e-commerce en la Universidad de Copenhague
- ♦ Licenciatura y Máster en Matemáticas y Estadística en la Universidad de Copenhague



¡Estudia en la mejor universidad online del mundo según Forbes! En este MBA tendrás acceso a una amplia biblioteca de recursos multimedia, elaborados por reconocidos docentes de relevancia internacional”

Director Invitado Internacional

Scott Stevenson es un distinguido experto del sector del **Marketing Digital** que, por más de 19 años, ha estado ligado a una de las compañías más poderosas de la industria del entretenimiento, **Warner Bros. Discovery**. En este rol, ha tenido un papel fundamental en la **supervisión de logística y flujos de trabajos creativos** en diversas plataformas digitales, incluyendo redes sociales, búsqueda, *display* y medios lineales.

El liderazgo de este ejecutivo ha sido crucial para impulsar **estrategias de producción en medios pagados**, lo que ha resultado en una notable **mejora** en las **tasas de conversión** de su empresa. Al mismo tiempo, ha asumido otros roles, como el de Director de Servicios de Marketing y Gerente de Tráfico en la misma multinacional durante su antigua gerencia.

A su vez, Stevenson ha estado ligado a la distribución global de videojuegos y **campañas de propiedad digital**. También, fue el responsable de introducir estrategias operativas relacionadas con la formación, finalización y entrega de contenido de sonido e imagen para **comerciales de televisión y trailers**.

Por otro lado, el experto posee una Licenciatura en Telecomunicaciones de la Universidad de Florida y un Máster en Escritura Creativa de la Universidad de California, lo que demuestra su destreza en **comunicación y narración**. Además, ha participado en la Escuela de Desarrollo Profesional de la Universidad de Harvard en programas de vanguardia sobre el uso de la **Inteligencia Artificial** en los **negocios**. Así, su perfil profesional se erige como uno de los más relevantes en el campo actual del **Marketing** y los **Medios Digitales**.



D. Stevenson, Scott

- Director de Marketing Digital en Warner Bros. Discovery, Burbank, Estados Unidos
- Gerente de Tráfico en Warner Bros. Entertainment
- Máster en Escritura Creativa de la Universidad de California
- Licenciatura en Telecomunicaciones de la Universidad de Florida

“

¡Alcanza tus objetivos académicos y profesionales con los expertos mejor cualificados del mundo! Los docentes de este MBA te guiarán durante todo el proceso de aprendizaje”

Directora Invitada Internacional

Galardonada con el "*International Content Marketing Awards*" por su creatividad, liderazgo y calidad de sus contenidos informativos, Wendy Thole-Muir es una reconocida **Directora de Comunicación** altamente especializada en el campo de la **Gestión de Reputación**.

En este sentido, ha desarrollado una sólida trayectoria profesional de más de dos décadas en este ámbito, lo que le ha llevado a formar parte de prestigiosas entidades de referencia internacional como **Coca-Cola**. Su rol implica la supervisión y manejo de la comunicación corporativa, así como el control de la imagen organizacional. Entre sus principales contribuciones, destaca haber liderado la implementación de la **plataforma de interacción interna Yammer**. Gracias a esto, los empleados aumentaron su compromiso con la marca y crearon una comunidad que mejoró la transmisión de información significativamente.

Por otra parte, se ha encargado de gestionar la comunicación de las **inversiones estratégicas** de las empresas en diferentes países africanos. Una muestra de ello es que ha manejado diálogos en torno a las inversiones significativas en Kenya, demostrando el compromiso de las entidades con el desarrollo tanto económico como social del país. A su vez, ha logrado numerosos **reconocimientos** por su capacidad de gestionar la percepción sobre las firmas en todos los mercados en los que opera. De esta forma, ha logrado que las compañías mantengan una gran notoriedad y los consumidores las asocien con una elevada calidad.

Además, en su firme compromiso con la excelencia, ha participado activamente en reputados **Congresos y Simposios** a escala global con el objetivo de ayudar a los profesionales de la información a mantenerse a la vanguardia de las técnicas más sofisticadas para **desarrollar planes estratégicos de comunicación** exitosos. Así pues, ha ayudado a numerosos expertos a anticiparse a situaciones de crisis institucionales y a manejar acontecimientos adversos de manera efectiva.



Dña. Thole-Muir, Wendy

- ♦ Directora de Comunicación Estratégica y Reputación Corporativa en Coca-Cola, Sudáfrica
- ♦ Responsable de Reputación Corporativa y Comunicación en ABI at SABMiller de Lovania, Bélgica
- ♦ Consultora de Comunicaciones en ABI, Bélgica
- ♦ Consultora de Reputación y Comunicación de Third Door en Gauteng, Sudáfrica
- ♦ Máster en Estudios del Comportamiento Social por Universidad de Sudáfrica
- ♦ Máster en Artes con especialidad en Sociología y Psicología por Universidad de Sudáfrica
- ♦ Licenciatura en Ciencias Políticas y Sociología Industrial por Universidad de KwaZulu-Natal
- ♦ Licenciatura en Psicología por Universidad de Sudáfrica

“

Aprovecha la oportunidad para conocer los últimos avances en esta materia para aplicarla a tu práctica diaria”

Dirección



Dra. Velar Lera, Margarita

- ♦ Consultora de Comunicación Experta en Moda
- ♦ CEO de Forefashion Lab
- ♦ Directora de Marketing Corporativo en SGN Group
- ♦ Consultora de Comunicación Corporativa en LLYC
- ♦ Consultor de Comunicación y Marca *Freelance*
- ♦ Responsable de Comunicación en la Universidad Villanueva
- ♦ Docente en estudios universitarios vinculados al Marketing
- ♦ Doctora en Comunicación por la Universidad Carlos III de Madrid
- ♦ Licenciada en Comunicación Audiovisual por la Universidad Complutense de Madrid
- ♦ MBA en Gestión de Empresas de Moda por ISEM Fashion Business School



Profesores

Dra. Bravo Durán, Sandra

- CEO de UX en Myme
- CEO y Fundadora de Ch2 Abroad & Events
- Socióloga del Observatorio Turístico de Salamanca
- Consultora Digital en Everis
- Investigadora en Runroom
- Profesora del Máster en Dirección de Marketing de Moda y Lujo y del Máster Luxury Business Brand Management en MSMK en la Madrid School of Marketing
- Doctorado en Creatividad Aplicada por la Universidad de Navarra
- Grado en Sociología por la Universidad de Salamanca
- Licenciatura en Economía por la Universidad de Salamanca
- Máster Ejecutivo en Dirección de Empresas de Moda por la Universidad de Navarra

“

Este cuadro docente te transmitirá las últimas novedades en esta disciplina para que te conviertas en un profesional altamente solicitado en este sector”

09

Impacto para tu carrera

TECH es plenamente consciente de que cursar un programa de esta envergadura supone una gran inversión económica, profesional y, por supuesto, personal.

Por ello, el objetivo final del alumno al llevar a cabo este gran esfuerzo debe ser el de conseguir crecer profesionalmente.





“

TECH quiere convertirse en el motor que impulse tu carrera profesional hacia el éxito”

¿Estás preparado para dar el salto? Una excelente mejora profesional te espera

El Curso Universitario en Gestión de Empresas Creativas de TECH es un programa intensivo que te prepara para afrontar retos y decisiones empresariales en el ámbito de la gestión de ideas, proyectos y trabajos. Su objetivo principal es favorecer el crecimiento personal y profesional del alumno, desarrollando su creatividad y ayudándolo a que sea capaz de fomentar la de otros. De esta manera, TECH motiva al profesional para que se encamine hacia el éxito.

Si quieres superarte a ti mismo, conseguir un cambio positivo a nivel profesional y relacionarte con los mejores, éste es tu sitio.

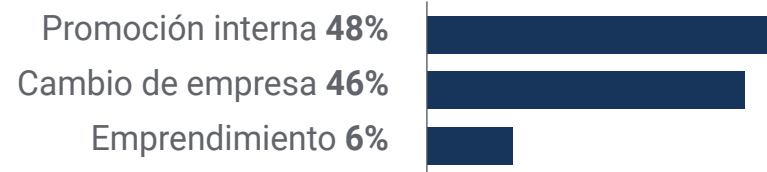
Un programa único, clave y decisivo a la hora de impulsar tu carrera y conseguir las mejoras salariales que deseas.

Si lo que quieres es sentar las bases de tu crecimiento profesional, entonces este programa es para ti.

Momento del cambio

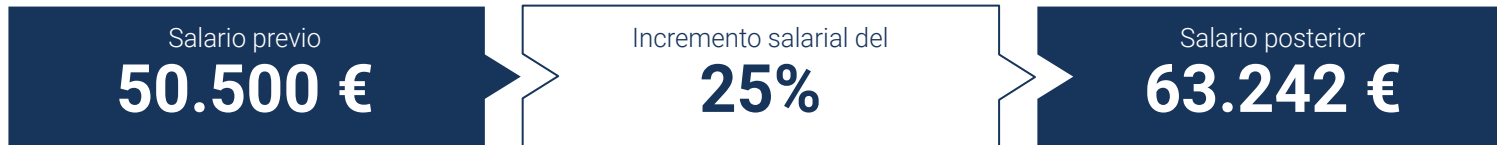


Tipo de cambio



Mejora salarial

La realización de este programa supone para nuestros alumnos un incremento salarial de más del **25%**



10

Beneficios para tu empresa

El Curso Universitario en Gestión de Empresas Creativas contribuye a elevar el talento de la organización a su máximo potencial mediante la capacitación de líderes de alto nivel.

Participar en este programa supone una oportunidad única para acceder a una red de contactos potente en la que encontrar futuros socios profesionales, clientes o proveedores.





“

Aprende a gestionar la creatividad desde una perspectiva eficiente y efectiva y da el salto de calidad que tanto mereces”

Desarrollar y retener el talento en las empresas es la mejor inversión a largo plazo.

01

Crecimiento del talento y del capital intelectual

El profesional aportará a la empresa nuevos conceptos, estrategias y perspectivas que pueden provocar cambios creativos en la organización.

02

Retención de directivos de alto potencial evitando la fuga de talentos

Este programa refuerza el vínculo de la empresa con el profesional y abre nuevas vías de crecimiento profesional dentro de la misma.

03

Construcción de agentes de cambio

Será capaz de tomar decisiones en momentos de incertidumbre y crisis, ayudando a la organización a superar los obstáculos.

04

Incremento de las posibilidades de expansión internacional

Gracias a este programa, la empresa entrará en contacto con los principales mercados de la economía mundial.



05

Desarrollo de proyectos propios

El profesional puede trabajar en un proyecto real o desarrollar nuevos proyectos en el ámbito creativo de su compañía.

06

Aumento de la competitividad

Este programa dotará a sus profesionales de competencias para asumir los nuevos desafíos e impulsar así la organización.

11

Titulación

El Curso Universitario en Gestión de Empresas Creativas garantiza, además de la capacitación más rigurosa y actualizada, el acceso a un título de Curso Universitario expedido por TECH Global University.



“

Supera con éxito esta capacitación y recibe tu titulación universitaria sin desplazamientos ni farragosos trámites”

Este programa te permitirá obtener el título propio de **Curso Universitario en Gestión de Empresas Creativas** avalado por **TECH Global University**, la mayor Universidad digital del mundo.

TECH Global University, es una Universidad Oficial Europea reconocida públicamente por el Gobierno de Andorra (*boletín oficial*). Andorra forma parte del Espacio Europeo de Educación Superior (EEES) desde 2003. El EEES es una iniciativa promovida por la Unión Europea que tiene como objetivo organizar el marco formativo internacional y armonizar los sistemas de educación superior de los países miembros de este espacio. El proyecto promueve unos valores comunes, la implementación de herramientas conjuntas y fortaleciendo sus mecanismos de garantía de calidad para potenciar la colaboración y movilidad entre estudiantes, investigadores y académicos.

Este título propio de **TECH Global University**, es un programa europeo de formación continua y actualización profesional que garantiza la adquisición de las competencias en su área de conocimiento, confiriendo un alto valor curricular al estudiante que supere el programa.

Título: **Curso Universitario en Gestión de Empresas Creativas**

Modalidad: **online**

Duración: **6 semanas**

Acreditación: **6 ECTS**





Curso Universitario Gestión de Empresas Creativas

- » Modalidad: **online**
- » Duración: **6 semanas**
- » Titulación: **TECH Global University**
- » Acreditación: **6 ECTS**
- » Horario: **a tu ritmo**
- » Exámenes: **online**

Curso Universitario

Gestión de Empresas Creativas

