

Examen Nivel **C1 MCER** de Alemán





“

Te preparamos para una sociedad global caracterizada por la imparable expansión de nuevos mercados, la extraordinaria diversidad cultural, social e idiomática, la innovación y la tecnología como generadoras de oportunidades, la inmediatez y la cercanía, la colaboración y el constante cambio.

Te preparamos para integrarte en esta nueva realidad, gracias a un excelente dominio lingüístico”

tech global
university



Examen
Nivel C1 MCER
de Alemán

Acceso web: www.techtute.com/escuela-de-idiomas/examen-idiomas/examen-nivel-c1-mcer-aleman

Índice

01

Bienvenida

pág. 4

02

¿Por qué es importante
certificar el C1?

pág. 8

03

Metodología y criterios de
evaluación de los exámenes

pág. 12

04

¿Quién puede realizar el
examen?

pág. 24

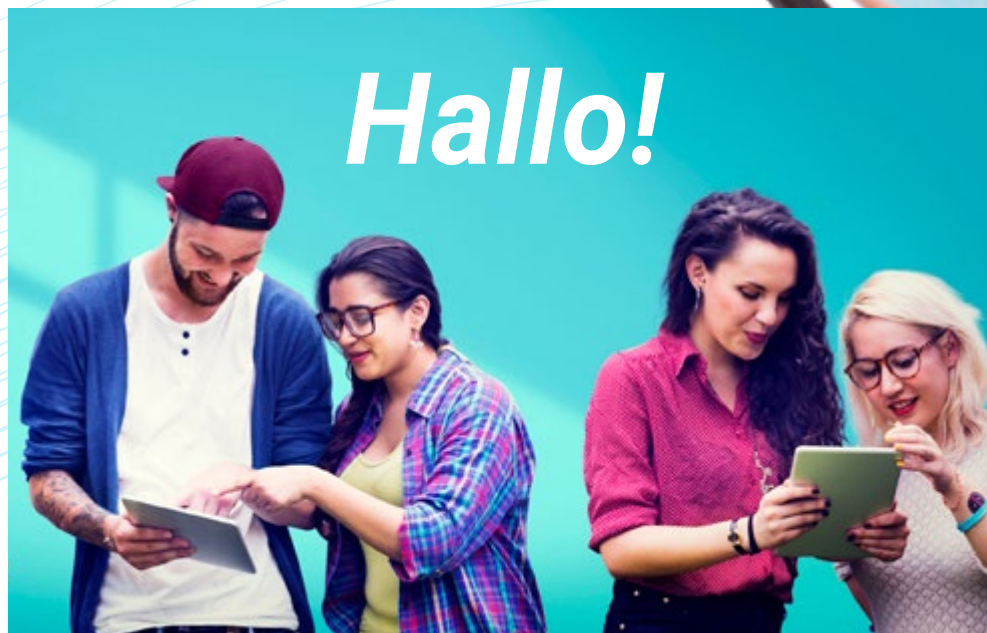
05

Evaluación y certificado

pág. 28

01 Bienvenida

La creciente necesidad de acceder a un certificado de nivel de prestigio ha provocado que TECH haya diseñado este prestigioso examen del Nivel C1 MCER de Alemán. Esta prueba se adscribe a los postulados del Marco Común Europeo de Referencia para las Lenguas, por lo que tiene validez en numerosas instituciones de todo el mundo, tanto públicas como privadas. Así, los estudiantes que superen este examen podrán obtener un diploma que acredite su dominio de este idioma según los estándares del MCER, lo que les abrirá las puertas a grandes oportunidades profesionales.





“

El MCER es la gran referencia internacional de acreditación de nivel de idiomas. Supera este examen universitario y alcanza el progreso profesional que buscas gracias a tu certificado C1 MCER de Alemán”

Presentación

Alemania es un país poderoso que tiene un gran potencial cultural, industrial y económico. Asociado a este país surgen todo tipo de oportunidades, pero para aprovecharlas es necesario contar con una acreditación de nivel como la que ofrece TECH con este examen.

Así, la superación de esta prueba universitaria conduce a la certificación del Nivel C1 MCER de Alemán, que se trata del sistema de reconocimiento de idiomas más importante del mundo, por lo que tiene validez a nivel internacional y en todo tipo de procesos y convocatorias.

Acredita tu nivel de alemán y comienza a experimentar un avance significativo en tus perspectivas profesionales.

Realiza el examen universitario de forma cómoda e individualizada, cuando quieras y donde quieras. TECH te da todas las facilidades para que puedas concentrarte en la prueba.





“

Está comprobado que aprender idiomas te hace más inteligente. Las redes neuronales del cerebro se fortalecen como resultado del aprendizaje de lenguas”

José Antonio Marina.
Filósofo, ensayista y pedagogo.



Flexible y a tu medida

Realiza tu examen de forma presencial en cualquiera de nuestros puntos acreditados o de forma online desde donde tú quieras.



Fuera estrés

¿Te pone nervioso esperar y hacer largas colas para inscribirte al examen y realizar las diferentes pruebas? En TECH puedes inscribirte online y realizar tu prueba con un tutor solo para ti.



Sin esperas

Recibe tu certificado en un tiempo récord y en formato digital para que lo lleves siempre contigo.



02

¿Por qué es importante certificar el C1?

En el ámbito profesional, uno de los elementos más valorados en la actualidad es el manejo de idiomas. Y el alemán es uno de los más importantes, puesto que permite entrar en contacto con clientes y empresas muy relevantes, de modo que contar con una acreditación del Nivel C1 MCER, que es uno de los más altos a los que se puede acceder, puede suponer un gran impulso en la carrera del estudiante que supere la prueba.

Podrá participar y tener una gran ventaja en numerosos procesos laborales o académicos, puesto que este nivel es imprescindible para conseguir ciertos puestos de trabajo, becas o programas de intercambio.





“

El Nivel C1 MCER de Alemán es solicitado en gran cantidad de procesos laborales y académicos. Supera esta prueba universitaria de TECH y alcanza todos tus objetivos”

TECH Global University

El Marco Común Europeo de Referencia para las Lenguas es el único sistema de reconocimiento y acreditación del nivel del alumno. Aunque existen otros sistemas de validación, estos proceden de instituciones privadas y, por tanto, no tienen validez. El MCER establece un criterio único para determinar los distintos niveles de dificultad de los cursos y otorga los títulos que se homologan en toda la Unión Europea.

En TECH te ofrecemos la realización de la prueba de obtención de tu certificado de nivel basado 100% en el MCER, el único sistema reconocido y aceptado en todo el mundo.

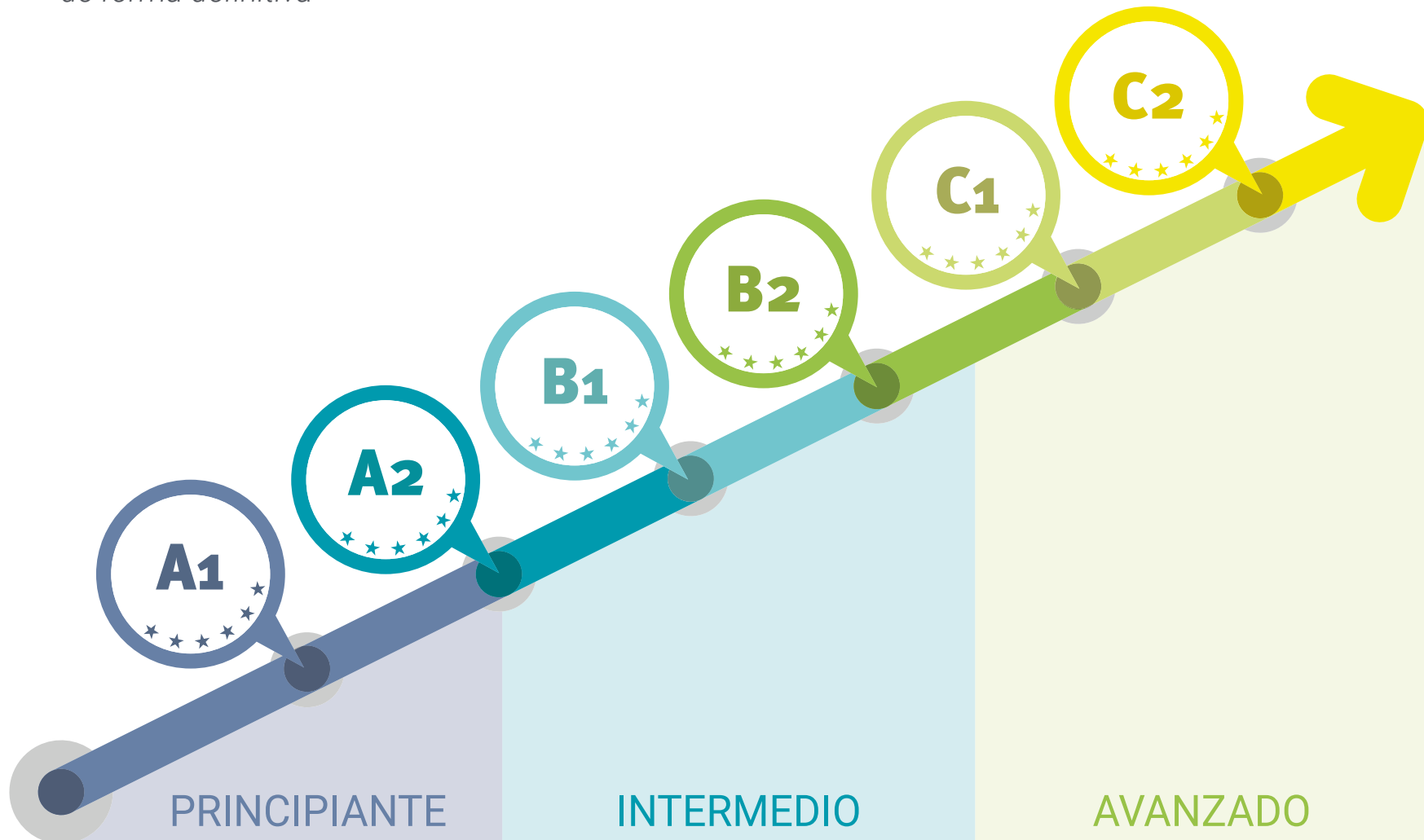
El MCER tiene alcance internacional, por lo que el certificado que obtendrás al superar esta prueba tiene validez en todo el mundo.

El certificado MCER de TECH te otorga un diploma para toda la vida, ya que no te exige renovarlo periódicamente como otros sistemas de acreditación de idiomas.



“

El certificado C1 MCER de Alemán es lo que necesita tu currículum para triunfar de forma definitiva”



03

Metodología y criterios de evaluación de los exámenes

Acreditar un idioma significa demostrar mediante un examen de dominio que se posee un determinado nivel de competencia lingüística en un idioma determinado. Este examen da lugar a la acreditación. Los organismos acreditadores pasan un riguroso control de calidad en todos los aspectos relativos a la prueba de dominio.





“

TECH cumple con dichos estándares y basa su metodología examinadora 100% en las recomendaciones del MCER”

¿Cuáles son las competencias del Nivel C1?

Certificar un Nivel C1 MCER supone demostrar un dominio operativo eficaz de la lengua. Los usuarios con Nivel C1 MCER son considerados avanzados y pueden participar en cualquier proyecto, iniciativa empresarial, programa capacitado, etc., con un nivel de competencia muy similar al de un nativo.

Por esa razón, la superación de esta prueba universitaria de alemán puede conducir a importantes oportunidades profesionales, puesto que habilita al estudiante para desenvolverse en alemán en todo tipo de situaciones con naturalidad, soltura y empleando un registro adaptado a cada momento comunicativo.



01

Es capaz de comprender una amplia variedad de textos extensos y con cierto nivel de exigencia, así como reconocer en ellos sentidos implícitos

02

Sabe expresarse de forma fluida y espontánea sin muestras muy evidentes de esfuerzo para encontrar la expresión adecuada



“

El número de personas con un Nivel C1 MCER de Alemán fuera de Alemania no es muy alto: certificar el C1 puede situarte como una figura valiosa en tu entorno profesional”

03

Puede hacer un uso flexible y efectivo del idioma para fines sociales, académicos y profesionales

04

Puede producir textos claros, bien estructurados y detallados sobre temas de cierta complejidad, mostrando un uso correcto de los mecanismos de organización, articulación y cohesión del texto

Cuadro de autoevaluación del Nivel C1

¿Qué es capaz de hacer una persona con este nivel?

Comprender	Hablar	Escribir
<h4>Comprensión auditiva</h4> <ul style="list-style-type: none">♦ Comprender discursos extensos, incluso cuando no están estructurados con claridad y cuando las relaciones están solo implícitas y no se señalan explícitamente♦ Comprender sin mucho esfuerzo los programas de televisión y las películas	<h4>Interacción oral</h4> <ul style="list-style-type: none">♦ Se expresa con fluidez y espontaneidad sin tener que buscar de forma muy evidente las expresiones adecuadas♦ Utiliza el lenguaje con flexibilidad y eficacia para fines sociales y profesionales♦ Formula ideas y opiniones con precisión y relaciona sus intervenciones hábilmente con las de otros hablantes	<h4>Expresión escrita</h4> <ul style="list-style-type: none">♦ Expresarse en textos claros y bien estructurados, exponiendo puntos de vista con cierta extensión♦ Puede escribir sobre temas complejos en cartas, redacciones o informes, resaltando lo que considera que son aspectos importantes♦ Selecciona el estilo apropiado para los lectores a los que van dirigidos sus escritos
<h4>Comprensión lectora</h4> <ul style="list-style-type: none">♦ Comprender textos largos y complejos de carácter literario o basados en hechos, apreciando distinciones de estilo♦ Comprender artículos especializados e instrucciones técnicas largas, aunque no se relacionen con su especialidad	<h4>Expresión oral</h4> <ul style="list-style-type: none">♦ Presenta descripciones claras y detalladas sobre temas complejos que incluyen otros temas, desarrollando ideas concretas y terminando con una conclusión apropiada	<p><i>Ahora es el momento, certifica tu nivel y completa por fin tu currículum con tu título de alemán. En TECH te lo ponemos fácil para que lo consigas.</i></p>

Aspectos cualitativos del uso de la lengua hablada para Nivel C1

(Según el Marco Común Europeo de Referencia para las Lenguas)

¿Qué se espera alcanzar con este nivel?

Alcance

- Tiene un buen dominio de una amplia serie de aspectos lingüísticos que le permiten elegir una formulación para expresarse con claridad y con un estilo apropiado sobre diversos temas generales, académicos, profesionales o de ocio sin tener que restringir lo que quiere decir

Corrección

- Mantiene con consistencia un alto grado de corrección gramatical
- Los errores son escasos, difíciles de localizar y, por lo general, los corrige cuando aparecen

Fluidez

- Se expresa con fluidez y espontaneidad sin apenas esfuerzo. Solo un tema conceptualmente difícil puede obstaculizar la fluidez natural de su expresión

Interacción

- Elige las frases adecuadas de entre una serie disponible de funciones del discurso para introducir sus comentarios, con el fin de tomar o mantener la palabra
- Relacionar hábilmente sus propias intervenciones con las de los demás interlocutores

Coherencia

- Produce un discurso claro, fluido y bien estructurado, con el que demuestra un uso controlado de estructuras organizativas, conectores y mecanismos de cohesión



Objetivos

01

Objetivos de comprensión oral

El candidato es capaz de:

- Comprender lo suficiente como para seguir un discurso extenso sobre temas abstractos y complejos que sobrepasan su especialidad, aunque puede que tenga que confirmar alguno que otro detalle, sobre todo, si no está acostumbrado al acento
- Reconocer una amplia gama de expresiones idiomáticas y coloquiales, y apreciar cambios de registro
- Seguir un discurso extenso incluso cuando no está claramente estructurado, y cuando las relaciones son solo supuestas y no están señaladas explícitamente
- Seguir con facilidad conversaciones complejas entre terceras personas en debates de grupo, incluso sobre temas abstractos, complejos y desconocidos
- Comprender con relativa facilidad la mayoría de las conferencias, discusiones y debates
- Extraer información específica de declaraciones públicas que tienen poca calidad y un sonido distorsionado; por ejemplo, en una estación, en un estadio, etc.
- Comprender información técnica compleja, por ejemplo, instrucciones de funcionamiento, especificaciones de productos y servicios cotidianos
- Comprender una amplia gama de material grabado y retransmitido, incluyendo algún uso fuera de lo habitual, e identificar pormenores y sutilezas como actitudes y relaciones implícitas entre los hablantes



02

Objetivos de comprensión lectora

El candidato es capaz de:

- Comprender con todo detalle textos extensos y complejos, tanto si se relacionan con su especialidad como si no, siempre que pueda volver a leer las secciones difíciles
- Comprender cualquier correspondencia haciendo un uso esporádico del diccionario
- Comprender con todo detalle una amplia serie de textos extensos y complejos que es probable que encuentre en la vida social, profesional o académica, e identificar detalles sutiles que incluyen actitudes y opiniones tanto implícitas como explícitas
- Comprender con todo detalle instrucciones extensas y complejas sobre máquinas o procedimientos nuevos, tanto si las instrucciones se relacionan con su especialidad como si no, siempre que pueda volver a leer las secciones difíciles
- Comprender películas que emplean una cantidad considerable de argot o lenguaje coloquial y de expresiones idiomáticas

03

Objetivos de producción oral

El candidato es capaz de:

- Realizar descripciones y presentaciones claras y detalladas sobre temas complejos, integrando otros temas, desarrollando ideas concretas y terminando con una conclusión adecuada
- Realizar descripciones claras y detalladas de temas complejos

04

Objetivos de producción escrita

El candidato es capaz de:

- Hacer declaraciones con fluidez, casi sin esfuerzo, usando cierta entonación para transmitir matices sutiles de significado con precisión
- Realizar presentaciones claras y bien estructuradas sobre un tema complejo, ampliando con cierta extensión y defendiendo sus puntos de vista con ideas complementarias, motivos y ejemplos adecuados. Hacer un buen uso de las interjecciones, respondiendo espontáneamente y sin apenas esfuerzo
- Escribir textos claros y bien estructurados sobre temas complejos, resaltando las ideas principales, ampliando con cierta extensión y defendiendo sus puntos de vista con ideas complementarias, motivos y ejemplos adecuados, y terminando con una conclusión apropiada
- Escribir descripciones y textos imaginarios de forma clara, detallada y bien estructurada, con un estilo convincente, personal y natural, apropiado para los lectores a los que van dirigido
- Escribir exposiciones claras y bien estructuradas sobre temas complejos, resaltando las ideas principales. Ampliar con cierta extensión y defender puntos de vista con ideas complementarias, motivos y ejemplos adecuados

Características del Examen C1 MCER de Alemán

1 ¿Qué evalúa la prueba TECH GLOBAL UNIVERSITY?

- ♦ Los contenidos de los exámenes y los criterios de evaluación serán los correspondientes a los descriptores del MCER
- ♦ No se utilizarán tareas o materiales de exámenes publicados
- ♦ Se evaluarán las cuatro destrezas (expresión oral y escrita, comprensión oral y escrita) conjunta o separadamente. También se podrán incluir tareas de uso de la lengua
- ♦ Todas las tareas del examen, con la posible excepción de las de uso de la lengua, se aproximarán a tareas del mundo real y los materiales de los textos serán auténticos, en la medida de lo posible y según el nivel evaluado. Necesariamente será así a partir del Nivel C1 MCER

2 ¿Cuál es la duración de la prueba?

La duración de los exámenes, cualquiera que sea el nivel certificado, no será inferior a 170 minutos ni superior a 225 minutos.



3 ¿Cómo se realiza la prueba?

Las pruebas de comprensión oral y escrita, y la prueba de expresión escrita, se realizan en un ordenador.

La prueba de expresión oral consiste en una entrevista, siempre que sea posible, con dos examinadores y grabada.

Las pruebas de expresión escrita y oral, siempre que sea posible, serán evaluadas por dos examinadores según los procedimientos establecidos por TECH.

Es necesario obtener al menos una puntuación de 6 en cada parte del examen para obtener la calificación de APTO.

Si no superas todas las áreas, no obtendrás tu certificado, pero te entregaremos un informe detallado de tus destrezas en cada área y competencia.

4 ¿Cuáles son los criterios de evaluación?

En lo referido a las calificaciones, TECH Global University, siguiendo las recomendaciones, utiliza el criterio siguiente:



Serán considerados aptos los candidatos que obtengan al menos un 60% en cada una de las 4 partes del examen. A partir de la puntuación global se otorgará una calificación que aparecerá en el certificado, con base en la siguiente escala:



En el caso de que un candidato no supere alguna de las 4 partes de la prueba, deberá presentarse de nuevo al examen completo.

Estructura, duración y ponderación de las 4 partes del examen

A continuación, presentamos una tabla con los apartados, características y duración de las diferentes partes de la prueba.

Duración	Apartados			Instrucciones
	Destreza		Tiempo	
C1 170-225 minutos	Producción oral	Monólogo y preguntas dirigidas	15-20 minutos	Instrucciones en lengua materna
	Comprensión auditiva	Documentos auténticos en plural de audio/video de 30 minutos de duración	35-45 minutos	
	Producción escrita	Redacción de 2 textos de tipología diferente de, mínimo, 400 palabras en total	70-90 minutos	
	Comprensión lectora	Utilización de documentos auténticos	50-70 minutos	



Conocer la naturaleza de la prueba antes de realizarla, te facilitará una óptima preparación”

Estructura del examen de Nivel C1 MCER Alemán

Tendrá 4 partes:

Escuchar, Hablar, Leer y Escribir

La duración total del examen es de 170 a 225 minutos, teniendo lugar las tres primeras partes una a continuación de la otra (1º Escuchar, 2º Escribir, 3º Leer). Se dejará un mínimo de 20 minutos de descanso entre la primera parte y la 4ª (Hablar), que podrá realizarse el mismo día, u otro día distinto, con el límite máximo de 7 días después de la realización del otro bloque.

Escuchar (Duración: 35-45 minutos)

Escuchar consta de 4 ejercicios, cada uno de los cuales se basa en una grabación auditiva que puede ser un monólogo o una conversación entre 2 o más personas. Entre los ejercicios, se incluyen: respuesta múltiple, completar oraciones, completar cuadros, gráficos o diagramas, y de respuesta corta en una o dos frases. En esta parte del examen, hay que tener en cuenta que se pueden escuchar acentos de cualquier parte del mundo, lo que añade un grado de dificultad sustancial.

Leer (Duración: 50-70 minutos)

Consta de 40 preguntas agrupadas en 3 secciones. Cada texto tiene una longitud de entre una y dos páginas, sobre el que se realizan varias preguntas. Los textos son extractos de libros, artículos de investigación, periódicos y revistas científicas. El tipo de preguntas, al igual que en la parte oral, es muy variado: respuesta múltiple, completar tablas, gráficos o diagramas, localizar la información en el texto, indicar la opinión del escritor, etc.

Escribir (Duración: 70-90 minutos)

Esta parte se compone de dos ejercicios, una redacción entre 200 y 350 palabras y otra entre 450 y 600 palabras. Como primera redacción se suele pedir un pequeño informe sobre una información que se proporciona al examinado en cualquier formato (texto, gráfico, tabla o diagrama).

Respecto a la redacción de 450-600 palabras, normalmente se presenta una información de manera muy breve (un par de líneas), a continuación, una afirmación sobre la misma, y luego se pide al examinado que explique si está de acuerdo o no con dicha afirmación, exponiendo brevemente los argumentos necesarios. El segundo ejercicio supone dos tercios de la nota de Escribir y el primero un tercio.

Hablar (Duración: 15-20 minutos)

En esta última parte se mantiene una conversación con un examinador, la cual intenta ser lo más realista posible. Se divide en 3 subpartes. En la primera, se responden preguntas personales, familiares y/o cotidianas. En la segunda, el examinado habla sobre un tema específico indicado por el examinador. En este caso se valora la capacidad de producir un discurso coherente y ordenado. En la tercera y última, ambos, examinador y examinado, mantienen una conversación sobre un tema concreto, valorándose aquí la interacción oral y la capacidad de discusión. Toda la parte de Hablar es grabada a efectos de posteriores revisiones.

Apartados						
Duración	Destrezas	Observaciones	Ítems	Tareas	Tiempo	Instrucciones
C1 170-225 minutos	Expresión e interacción oral	Monólogo e interacción, recomendado en parejas. Los exámenes deben ser grabados		Mínimo 2	15-20 minutos	Instrucciones en lengua materna
	Comprensión auditiva	Varios documentos audio/video min. 2 documentos. Máximo de 2 audiciones por documento. Duración mínima de 2min. y un máximo de 6min. por documento	Mínimo de 5 ítems y máximo de 10 ítems por tarea. Mínimo total de 30 ítems	Mínimo 2, máximo 4 no se aceptan tareas dicotómicas	35-45 minutos	
	Expresión escrita	Redacción de textos de tipología diferente	Mínimo de 200 palabras, máximo 350 por tarea. Mínimo de 450 y máximo de 600 en total	Mínimo de 2 tareas	70-90 minutos	
	Comprensión lectora	Varios documentos auténticos; mínimo de 2100, y máximo de 2800 palabras en total	Mínimo de 5 ítems y máximo de 10 ítems por tarea. Mínimo total de 30 ítems	Mínimo 2, máximo 4 no se aceptan tareas dicotómicas	50-70 minutos	

04

¿Quién puede realizar el examen?

Los candidatos/as a la prueba de acreditación de Nivel C1 MCER, podrán ser tanto miembros de la comunidad universitaria, como ciudadanos nacionales o extranjeros (mayores de 16 años) que deseen acreditar su nivel de competencia lingüística para fines/ámbitos académicos, educativos, profesionales o personales.

Aunque los intereses y motivaciones de nuestros alumnos son diferentes, todos tienen un objetivo común: mejorar y conseguir certificar su nivel de alemán.





“

TECH te facilita el acceso a tu examen y te ayuda a conseguirlo. ¡No sigas dándole vueltas y certifica tu nivel!”

¿Cuál es el interés de nuestros alumnos por certificar su nivel?



Académico 25%

- ♦ Acceso a titulación universitaria
- ♦ Acceso a estudios de doctorado
- ♦ Acceso a Máster oficial o capacitación de posgrado



Educativo 13%

- ♦ Continuación estudios de idiomas
- ♦ Mejora de habilidades lingüísticas



Personal 12%

- ♦ Mejorar currículum
- ♦ Confirmación de competencias



Laboral/Profesional 50%

- ♦ Acceso a un nuevo puesto
- ♦ Ascenso o mejora laboral





“

TECH te da soporte para que realices el examen de forma online, poniendo todos los medios a tu alcance para que puedas centrarte en la realización de la prueba”

05

Evaluación y certificado

Cada una de las partes del examen supone un 25% de la calificación total. Para aprobar cada parte será necesario obtener una calificación de 6, como mínimo.

- Para obtener el APTO global en el examen hay que superar todas las pruebas y obtener una media superior a 6
- Para obtener la calificación global de NOTABLE en el examen, hay que superar todas las pruebas con nota superior a 6 y obtener una media entre 7 y 8,9
- Para obtener la calificación global de SOBRESALIENTE en el examen, hay que superar todas las pruebas con nota superior a 6 y obtener una media entre 9 y 10
- Solo las personas que hayan obtenido la calificación de APTO/A podrán solicitar un certificado de aptitud expedido por TECH Global University

El nivel se considerará adquirido si la calificación total final es superior o igual al 60% sobre la totalidad de la puntuación posible. No se hará media si no se alcanza un mínimo del 60% de la puntuación posible en cada una de las destrezas evaluadas.

Solo se expedirán certificados en caso de que el nivel haya sido alcanzado.



The background features a white space with several black graduation caps (mortarboards) scattered in the upper left quadrant. A series of thin, light blue lines form a large, sweeping, wave-like shape that spans across the upper half of the page. In the lower left, the hands and arms of a person in a dark blue graduation gown are visible, with one hand raised. Faint, light blue outlines of graduation caps are also visible in the lower right area.

“

Para obtener el certificado se debe obtener una puntuación igual o superior a 6 en cada uno de los 4 apartados del examen”



Realiza tu examen de forma online, con un tutor experto que te acompañará en todo el proceso. ¡Anímate y certifica tu nivel!

Certificación

Tras la realización del examen y una vez superado con éxito, el alumno recibirá un certificado de reconocimiento que garantiza su preparación y competencia en dicho nivel del MCER.

tech global university

Este certificado reconoce que

D/Dña _____

ha superado las pruebas correspondientes del

Nivel C1 MCER de Alemán

Se trata de un título del MCER
obtenido en la fecha __/__/__


Dr. Pedro Navarro Illana
Rector

código único TECH: AFWOR23S techtute.com/titulos

tech global university

Examen - Nivel C1 MCER de Alemán
Resultados obtenidos

Competencias	Puntuación
Comprensión oral	3/5
Comprensión escrita y uso de la lengua	4/5
Producción escrita	3,5/5
Producción e interacción oral	4,2/5
Puntuación Final	14,7/20

Fecha de emisión _____

Lugar de emisión _____

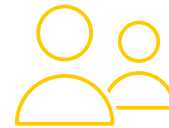
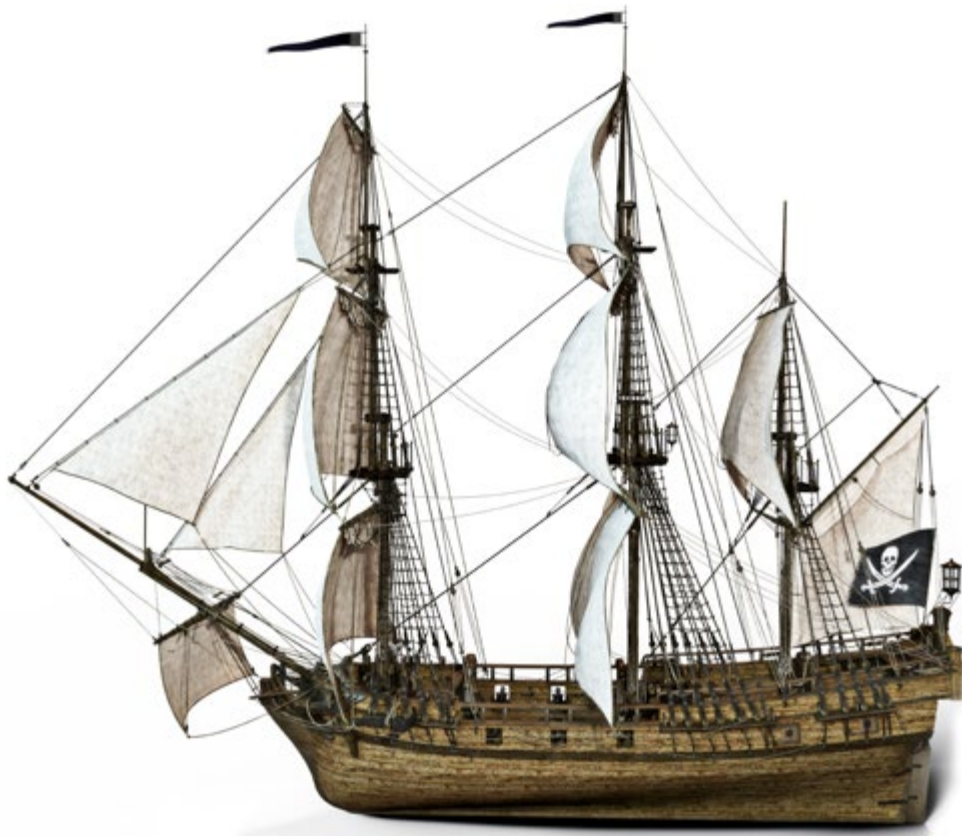
Fecha de certificado _____

Número de identificación _____


Dr. Pedro Navarro Illana
Rector

código único TECH: AFWOR23S techtute.com/titulos

Instrucciones para el examen



Solo podrán presentarse al examen los candidatos/as que se hayan inscrito en el periodo de matriculación y consten en las listas oficiales.



Es obligatorio presentar en el examen el documento de identificación o pasaporte vigente. No se permitirá acceder al examen a ninguna persona sin identificación.



Las pruebas de acreditación de idiomas podrán adaptarse a los/as candidatos/as con necesidades especiales. Para ello, se deberá informar en el momento de formalizar la matrícula con el tipo de discapacidad (motriz, visual, auditiva, etc.) y el grado de discapacidad, debidamente justificado con un informe médico. La aceptación de la solicitud estará condicionada por la antelación con la que sea informado el centro y la disponibilidad de recursos del mismo.



tech global
university



Examen
Nivel C1 MCER
de Alemán

Examen

Nivel C1 MCER
de Alemán