

# Examen Nivel **A2 MCER** de Alemán





“

*Te preparamos para una sociedad global caracterizada por la imparable expansión de nuevos mercados, la extraordinaria diversidad cultural, social e idiomática, la innovación y la tecnología como generadoras de oportunidades, la inmediatez y la cercanía, la colaboración y el constante cambio.*

*Te preparamos para integrarte en esta nueva realidad, gracias a un excelente dominio lingüístico”*

**tech** global  
university



Examen  
**Nivel A2 MCER**  
**de Alemán**

Acceso web: [www.techtitute.com/escuela-de-idiomas/examen-idiomas/examen-nivel-a2-mcer-aleman](http://www.techtitute.com/escuela-de-idiomas/examen-idiomas/examen-nivel-a2-mcer-aleman)

# Índice

01

Bienvenida

---

*pág. 4*

02

¿Por qué es importante  
certificar el A2?

---

*pág. 8*

03

Metodología y criterios de  
evaluación de los exámenes

---

*pág. 12*

04

¿Quién puede realizar el  
examen?

---

*pág. 28*

05

Evaluación y certificado

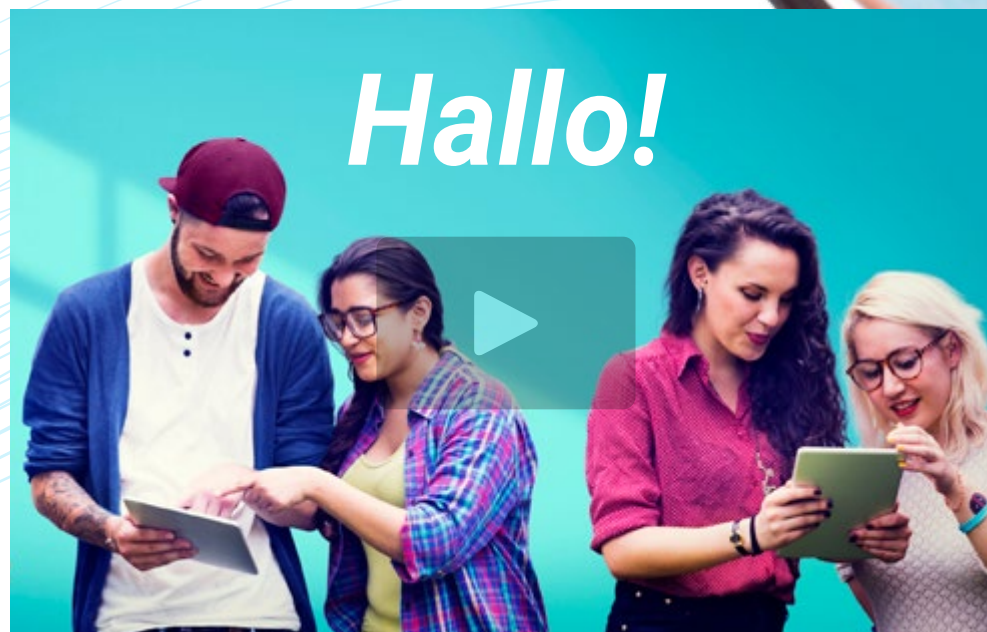
---

*pág. 30*

# 01 Bienvenida

Los programas universitarios de idiomas de TECH se ajustan al Marco Común Europeo de Referencia para las Lenguas, lo que supone una gran motivación para todos aquellos que deseen certificar su nivel de alemán. Esto se debe a que el MCER es el estándar de referencia lingüística más importante del mundo, y es aceptado y muy valorado por todo tipo de instituciones privadas y públicas.

Por esa razón, este Examen del Nivel A2 MCER de Alemán es la mejor opción para los estudiantes, puesto que les da acceso a un diploma que será reconocido en todo tipo de procedimientos institucionales, académicos o laborales.



*Vídeo de presentación*





“

*Los certificados de idiomas adaptados a las normas del MCER tienen validez en numerosas instituciones y procedimientos académicos y laborales de todo el mundo”*

## Presentación

El mundo actual está conectado a través de todo tipo de redes sociales y herramientas de comunicación que facilitan el contacto con amigos, familiares o clientes. En ese contexto, dominar y poder acreditar el dominio de un idioma tan potente y útil como el alemán es algo básico y puede repercutir positivamente a nivel profesional. Por esa razón, esta prueba universitaria de nivel es esencial para todos aquellos que deseen contar con un diploma que acredite la posesión del Nivel A2 MCER de alemán.

Además, se trata de un examen que se rige por el sistema del Marco Común Europeo de Referencia para las Lenguas, que se trata de uno de los métodos de reconocimiento más importantes del mundo y que es válido en todo tipo de procesos académicos o profesionales.

*Realiza el examen universitario cómodamente desde donde quieras y cuando quieras, de la mano de un examinador individual que estará a tu entera disposición.*

*Acredita tu nivel de alemán mediante el MCER, el sistema de reconocimiento de idiomas más importante a nivel internacional, y comienza a acceder a numerosas oportunidades profesionales.*





“

*Está comprobado que aprender idiomas te hace más listo. Las redes neuronales del cerebro se fortalecen como resultado del aprendizaje de lenguas”*

**José Antonio Marina.**  
*Filósofo, ensayista y pedagogo.*



### Flexible y a tu medida

Realiza tu examen de forma presencial en cualquiera de nuestros puntos acreditados o de forma online desde donde tú quieras.



### Fuera estrés

¿Te pone nervioso esperar y hacer largas colas para inscribirte al examen y realizar las diferentes pruebas? En TECH puedes inscribirte online y realizar tu prueba con un tutor solo para ti.



### Sin esperas

Recibe tu certificado en un tiempo récord y en formato digital para que lo lleves siempre contigo.



02

# ¿Por qué es importante certificar el A2?

Disponer de un certificado de idiomas de gran reconocimiento internacional como los que ofrece TECH supone una gran oportunidad para los estudiantes. Este examen del Nivel A2 MCER de Alemán conduce a un diploma que acredita unos conocimientos de alemán ajustados a la norma del Marco Común Europeo de Referencia para las Lenguas. Así, con este certificado se podrá optar a procesos laborales, institucionales o académicos como becas o programas de intercambio.

Pero no solo tiene una gran utilidad en cuestiones eminentemente prácticas como las mencionadas, sino que permite al alumno demostrar su capacidad de comunicación en este importante idioma europeo, que tiene presencia no solo en Alemania sino en países como Austria, Suiza o Italia.







“

*El alemán es un idioma esencial en la actualidad.  
Certifícate y comienza a recibir importantes  
oportunidades gracias a tu dominio de esta lengua”*

## TECH Global University

El Marco Común Europeo de Referencia para las Lenguas es el único sistema de reconocimiento y acreditación del nivel del alumno. Aunque existen otros sistemas de validación, estos proceden de instituciones privadas y, por tanto, no tienen validez. El MCER establece un criterio único para determinar los distintos niveles de dificultad de los cursos y otorga los títulos que se homologan en toda la Unión Europea.

En TECH te ofrecemos la realización de la prueba de obtención de tu certificado de nivel basado 100% en el MCER, el único sistema reconocido y aceptado en todo el mundo.

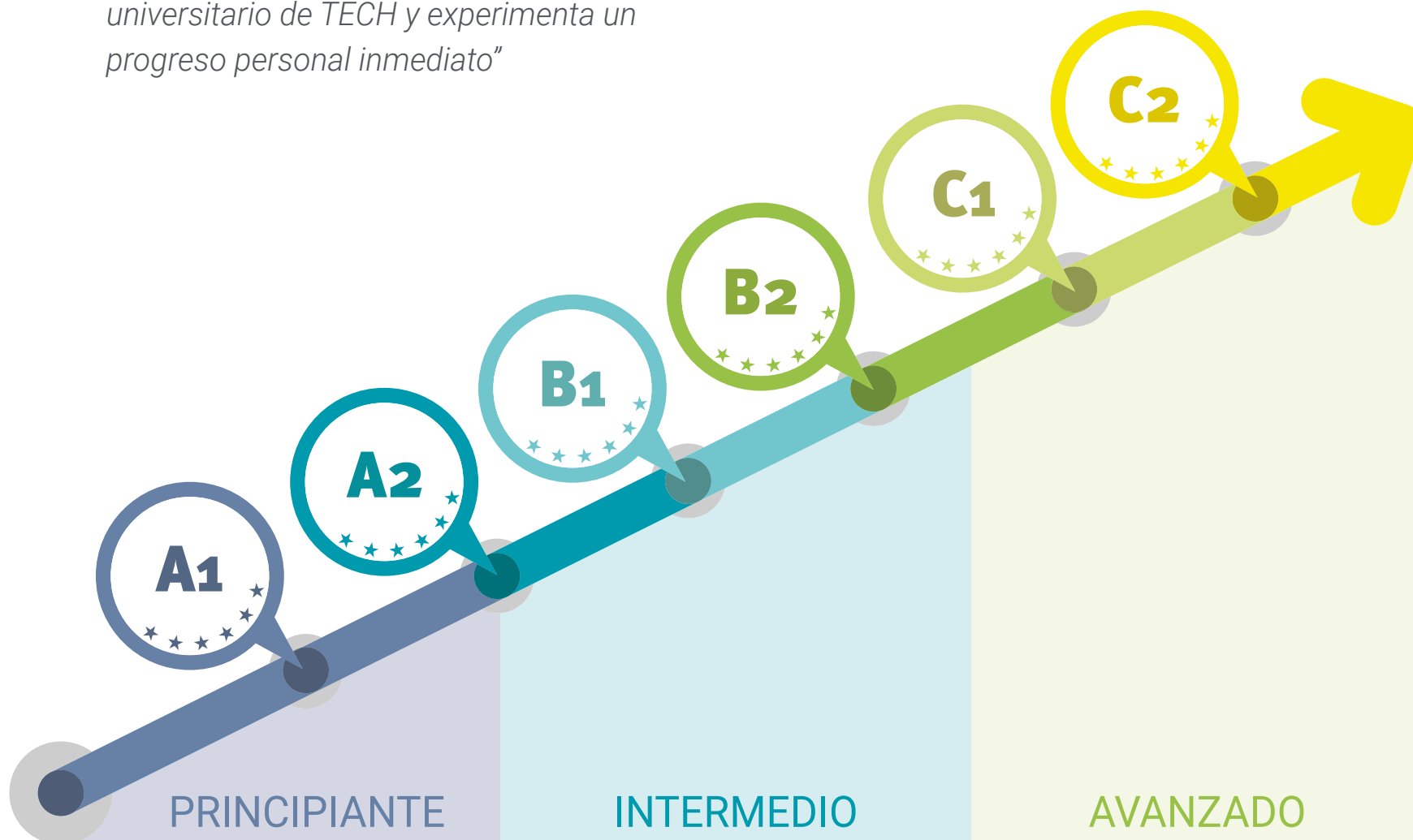
*Incorpora a tu currículum el diploma expedido por TECH y destaca profesionalmente gracias a esta certificación de idiomas.*

*Otros sistemas de certificación de idiomas obligan al alumno a renovar periódicamente la acreditación de su nivel. El certificado MCER de TECH te otorga un diploma para toda la vida.*



“

*El MCER es la principal referencia de idiomas del mundo. Certifica tu Nivel A2 MCER de Alemán con este examen universitario de TECH y experimenta un progreso personal inmediato”*



03

# Metodología y criterios de evaluación de los exámenes

Mediante el método de evaluación de TECH, el alumno podrá reforzar sus conocimientos en alemán y acreditará su nivel de este idioma siguiendo el riguroso sistema del Marco Común Europeo de Referencia para las Lenguas, que se trata del más prestigioso a nivel internacional y que cuenta con un amplio reconocimiento a nivel público y privado.





“

*TECH cumple con dichos estándares y basa su metodología examinadora 100% en las recomendaciones del MCER”*

## ¿Cuáles son las competencias del Nivel A2?

El Nivel A2 MCER refleja el nivel al que se refiere la especificación "Plataforma" según el MCER, es decir, un nivel básico más avanzado que el A1. Es en este nivel donde se encuentra la mayoría de los descriptores que exponen las funciones sociales, como, por ejemplo:

- Sabe utilizar las formas habituales de saludar y de dirigirse a los demás amablemente
- Saluda a las personas, pregunta cómo están y es capaz de reaccionar ante noticias
- Se desenvuelve bien en intercambios sociales muy breves
- Sabe cómo plantear y contestar a preguntas sobre lo que hace en el trabajo y en su tiempo libre
- Sabe cómo hacer una invitación y responder a ella
- Puede discutir lo que hay que hacer, a dónde ir y preparar una cita; es capaz de hacer un ofrecimiento y aceptarlo
- Es capaz de realizar transacciones sencillas en tiendas, oficinas de correos o bancos
- Sabe cómo conseguir información sencilla sobre viajes
- Utiliza el transporte público (autobuses, trenes y taxis)
- Pide información básica, pregunta y explica cómo se va a un lugar y compra billetes
- Pide y proporciona bienes y servicios cotidianos





“

*Benefíciate de un certificado universitario que puedes obtener de forma cómoda y ágil, con validez en todo el mundo”*

01

Es capaz de comprender frases y expresiones de uso frecuente relacionadas con áreas de experiencia que le son especialmente relevantes (información básica sobre sí mismo y su familia, compras, lugares de interés, ocupaciones, etc.)

“

*Acredita que eres capaz de afrontar con naturalidad numerosas situaciones comunicativas en alemán gracias a la superación de este examen”*





02

Sabe comunicarse a la hora de llevar a cabo tareas simples y cotidianas que no requieran más que intercambios sencillos y directos de información sobre cuestiones que le son conocidas o habituales

03

Sabe describir en términos sencillos aspectos de su pasado y su entorno, así como cuestiones relacionadas con sus necesidades inmediatas

“

*En TECH puedes realizar tu examen desde casa, con un tutor personal y con todas las garantías de un certificado 100% MCER”*



## Cuadro de autoevaluación del Nivel A2

### ¿Qué es capaz de hacer una persona con este nivel?

Comprender	Hablar	Escribir
<p><b>Comprensión auditiva</b></p> <ul style="list-style-type: none"><li>♦ Comprender frases y el vocabulario más habitual sobre temas de interés personal (información personal y familiar muy básica, compras, lugar de residencia, empleo)</li><li>♦ Captar la idea principal de avisos y mensajes breves, claros y sencillos</li></ul>	<p><b>Interacción oral</b></p> <ul style="list-style-type: none"><li>♦ Comunicar tareas sencillas y habituales que requieren un intercambio simple y directo de información sobre actividades y asuntos cotidianos</li><li>♦ Realizar intercambios sociales muy breves, aunque, por lo general, no puede comprender lo suficiente como para mantener la conversación por sí mismo</li></ul>	<p><b>Expresión escrita</b></p> <ul style="list-style-type: none"><li>♦ Escribir notas y mensajes breves y sencillos relativos a sus necesidades inmediatas</li><li>♦ Escribir cartas personales muy sencillas; por ejemplo, agradeciendo algo a alguien</li></ul>
<p><b>Comprensión lectora</b></p> <ul style="list-style-type: none"><li>♦ Leer textos muy breves y sencillos</li><li>♦ Encontrar información específica y predecible en escritos sencillos y cotidianos, como anuncios publicitarios, prospectos, menús y horarios, y comprender cartas personales breves y sencillas</li></ul>	<p><b>Expresión oral</b></p> <ul style="list-style-type: none"><li>♦ Utilizar una serie de expresiones y frases para describir con términos sencillos a su familia y a otras personas, sus condiciones de vida, su origen educativo y su trabajo actual, o el último que tuvo</li></ul>	<p><i>Ahora es el momento, certifica tu nivel y completa por fin tu currículum con tu título de alemán. TECH te pone fácil para que lo consigas.</i></p>



## Aspectos cualitativos del uso de la lengua hablada para Nivel A2 (Según el Marco Común Europeo de Referencia para las Lenguas)

### ¿Qué se espera alcanzar con este nivel?

#### Alcance

---

- Utiliza estructuras compuestas por oraciones básicas con expresiones, grupos de unas pocas palabras y fórmulas memorizadas, con el fin de comunicar una información limitada en situaciones sencillas y cotidianas

#### Corrección

---

- Utiliza algunas estructuras sencillas correctamente, pero todavía comete, sistemáticamente, errores básicos

#### Fluidez

---

- Se hace entender con expresiones muy breves, aunque resultan muy evidentes las pausas, las dudas iniciales y la reformulación

#### Interacción

---

- Sabe contestar preguntas y responder a afirmaciones sencillas
- Sabe indicar cuándo comprende una conversación, pero apenas comprende lo suficiente como para mantener una conversación por decisión propia

#### Coherencia

---

- Es capaz de enlazar grupos de palabras con conectores sencillos tales como «y», «pero» y «porque»

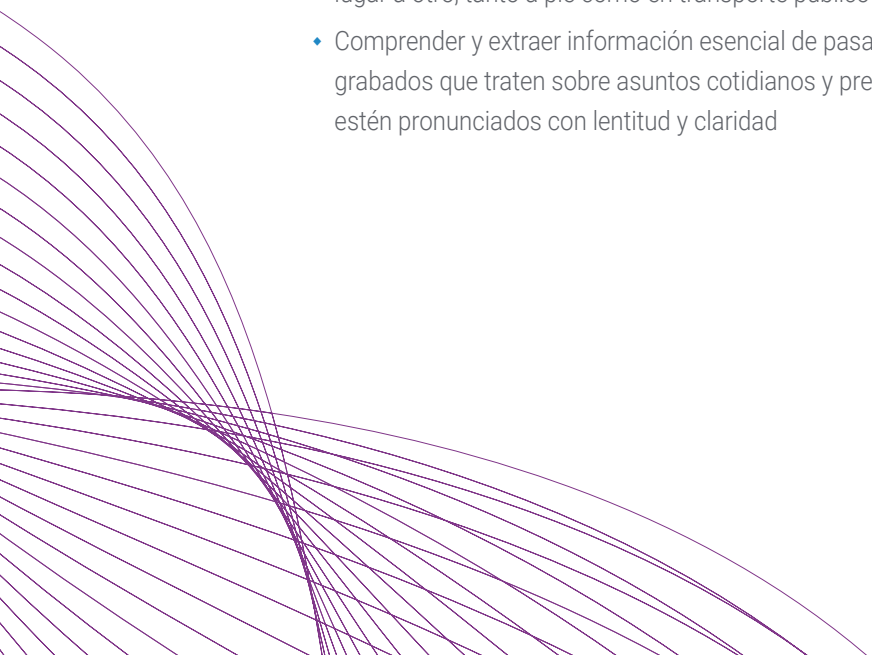
## Objetivos

01

### Objetivos de comprensión oral

El candidato es capaz de:

- Comprender lo suficiente como para poder enfrentarse a necesidades concretas, siempre que el discurso esté articulado con claridad y con lentitud
- Comprender frases y expresiones relacionadas con áreas de prioridad inmediata (por ejemplo, información personal y familiar muy básica, compras, lugar de residencia, empleo) siempre que el discurso esté articulado con claridad y con lentitud
- Identifica generalmente el tema sobre el que se discute, siempre que se lleve a cabo con lentitud y claridad
- Captar la idea principal de mensajes y declaraciones breves, claras y sencillas
- Comprender instrucciones sencillas relativas a cómo ir de un lugar a otro, tanto a pie como en transporte público
- Comprender y extraer información esencial de pasajes cortos grabados que traten sobre asuntos cotidianos y predecibles y que estén pronunciados con lentitud y claridad



02

### Objetivos de producción oral

El candidato es capaz de:

- Comprender textos breves y sencillos sobre asuntos cotidianos si contienen vocabulario muy frecuente y cotidiano, o relacionado con el trabajo
- Comprender textos breves y sencillos que contienen vocabulario muy frecuente, incluyendo una buena parte de términos de vocabulario compartidos a nivel internacional
- Comprender tipos básicos de cartas y faxes de uso habitual (formularios, pedidos, cartas de confirmación, etc.) sobre temas cotidianos
- Comprender cartas personales breves y sencillas
- Encontrar información específica y predecible en material escrito de uso cotidiano, como anuncios, prospectos, menús o cartas en restaurantes, listados y horarios
- Localizar información específica en listados y aislar la información requerida (por ejemplo, sabe utilizar las «Páginas amarillas» para buscar un servicio o un comercio)
- Comprender señales y letreros que se encuentran en lugares públicos, como calles, restaurantes, estaciones de ferrocarril, y en lugares de trabajo; por ejemplo: indicaciones para ir a un lugar, instrucciones y avisos de peligro



- Identificar información específica en material escrito sencillo, como, por ejemplo, cartas, catálogos y artículos breves de periódico que describan hechos determinados
- Comprender normas que estén expresadas con un nivel de lengua sencillo
- Comprender instrucciones sencillas sobre aparatos de uso frecuente, como, por ejemplo, un teléfono público
- Identificar la idea principal de las noticias de televisión que informan de acontecimientos, accidentes, etc., cuando hay apoyo visual que complementa el discurso
- Saber cuándo han cambiado de tema en las noticias de televisión y de formarse una idea del contenido principal

### 03

#### Objetivos de producción oral

El candidato es capaz de:

- Hacer una descripción o presentación sencilla de personas, condiciones de vida o trabajo, actividades diarias, cosas que le gustan o no le gustan, en una breve lista de frases y oraciones sencillas
- Narrar historias o describir algo mediante una relación sencilla de elementos. Describir aspectos cotidianos de su entorno; por ejemplo, personas, lugares, una experiencia de trabajo o de estudio. Realizar descripciones breves y básicas de hechos y actividades. Describir planes y citas, costumbres, actividades habituales o pertenecientes al pasado y experiencias personales



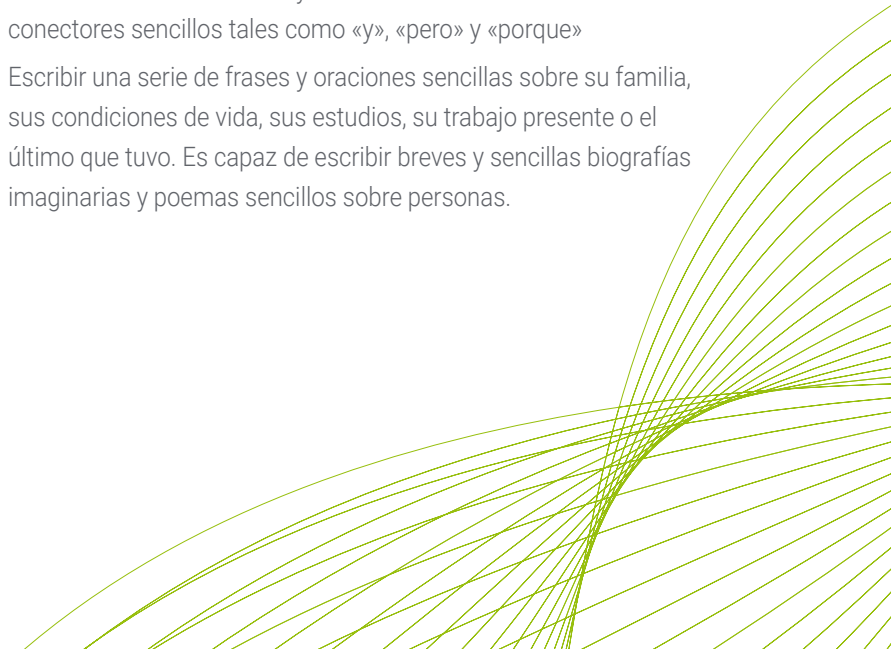
- Utilizar un lenguaje sencillo y descriptivo para realizar breves declaraciones sobre objetos y posesiones y para hacer comparaciones. Explicar lo que le gusta y lo que no le gusta respecto a algo
- Hacer declaraciones ensayadas, muy breves, de contenido predecible y aprendido, que resultan inteligibles para oyentes que están dispuestos a concentrarse
- Realizar presentaciones breves y ensayadas sobre temas que son de importancia en la vida cotidiana y ofrecer brevemente motivos y explicaciones para expresar ciertas opiniones, planes y acciones
- Hacer frente a un número limitado de preguntas con respuestas inmediatas y sencillas

## 04

### Objetivos de producción escrita

El candidato es capaz de:

- Escribir una serie de frases y oraciones sencillas enlazadas con conectores sencillos tales como «y», «pero» y «porque»
- Escribir una serie de frases y oraciones sencillas sobre su familia, sus condiciones de vida, sus estudios, su trabajo presente o el último que tuvo. Es capaz de escribir breves y sencillas biografías imaginarias y poemas sencillos sobre personas.



## Características del Examen A2 MCER de Alemán

### 1 ¿Qué evalúa la prueba TECH Global University?

---

- ♦ Los contenidos de los exámenes y los criterios de evaluación serán los correspondientes a los descriptores del MCER
- ♦ No se utilizarán tareas o materiales de exámenes publicados
- ♦ Se evaluarán las cuatro destrezas (expresión oral y escrita, comprensión oral y escrita) conjunta o separadamente. También se podrán incluir tareas de uso de la lengua
- ♦ Todas las tareas del examen, con la posible excepción de las de uso de la lengua, se aproximarán a tareas del mundo real y los materiales de los textos serán auténticos, en la medida de lo posible y según el nivel evaluado

### 2 ¿Cuál es la duración de la prueba?

---

- ♦ La duración de los exámenes, cualquiera que sea el nivel certificado, no será inferior a 120 minutos ni superior a 165 minutos





### 3 ¿Cómo se realiza la prueba?

- Las pruebas de comprensión oral y escrita, y la prueba de expresión escrita, se realizan a través del ordenador
- Las pruebas de expresión escrita y oral, siempre que sea posible, serán evaluadas por dos examinadores según los procedimientos establecidos
- La prueba de expresión oral consistirá en una entrevista, cuyas preguntas cumplirán los objetivos y los parámetros de evaluación establecidos por el MCER

*Es necesario obtener al menos una puntuación de 6 en cada parte del examen para obtener la calificación de APTO.*

*Si no superas todas las áreas, no obtendrás tu certificado, pero te entregaremos un informe detallado de tus destrezas en cada área y competencia.*

### 4 ¿Cuáles son los criterios de evaluación?

En lo referido a las calificaciones, TECH, siguiendo las recomendaciones, utiliza el criterio siguiente:



Serán considerados aptos los candidatos que obtengan al menos un 60% en cada una de las 4 partes del examen. A partir de la puntuación global se otorgará una calificación que aparecerá en el certificado que expide TECH, en base a la siguiente escala:



En el caso de que un candidato no supere alguna de las 4 partes de la prueba, deberá presentarse de nuevo al examen completo.

## Características del examen A2 MCER de Alemán

A continuación, presentamos una tabla con los apartados, características y duración de las diferentes partes de la prueba.

Duración	Apartados			Instrucciones
	Destreza		Tiempo	
A2 120-165 minutos	Producción oral	Monólogo y preguntas dirigidas	10-15 minutos	Instrucciones en lengua materna
	Comprensión auditiva	Audios cortos, monólogos o diálogos	30-40 minutos	
	Producción escrita	Diversas actividades de expresión escrita; podrá incluir actividades de uso de la lengua	40-50 minutos	
	Comprensión lectora	Diversas actividades de comprensión lectora	40-60 minutos	



*Conocer la naturaleza de la prueba antes de realizarla, te facilitará una óptima preparación”*

## Estructura del examen A2 MCER Alemán

Tendrá 4 partes:

### Escuchar, Hablar, Leer y Escribir

La duración total del examen es de 120 a 165 minutos, teniendo lugar las tres primeras partes una a continuación de la otra (1.ª Escuchar, 2.ª Escribir, 3.ª Leer). Se dejará un mínimo de 20 minutos de descanso entre las tres primeras partes y la 4.ª (Hablar), que podrá realizarse el mismo día, u otro día distinto, con el límite máximo de 7 días después de la realización del otro bloque.

### Escuchar (Duración: 30-40 minutos)

El Escuchar consta de 3 ejercicios, cada uno de los cuales se basa en una grabación auditiva que puede ser un monólogo o una conversación entre 2 o más personas. Entre los ejercicios, se incluyen: respuesta múltiple, completar oraciones, completar cuadros, gráficos o diagramas, y respuesta corta en una o dos frases

### Leer (Duración: 40-60 minutos)

Consta de 40 preguntas agrupadas en 3 secciones. Cada texto tiene una longitud de entre una y dos páginas sobre el que se realizan varias preguntas. Los textos son extractos reales de libros, artículos de investigación, periódicos y revistas científicas. El tipo de preguntas, al igual que en la parte oral, es muy variado: respuesta múltiple, completar tablas, gráficos o diagramas, localizar la información en el texto, indicar la opinión del escritor, etc.

### Escribir (Duración: 40-50 minutos)

Esta parte se compone de dos ejercicios, una redacción de 30-40 palabras y otra de 40-50 palabras. Como redacción de 30-40 palabras se suele pedir un pequeño informe sobre una información que se proporciona al examinado en cualquier formato (texto, gráfico, tabla o diagrama).

Respecto a la redacción de 40-50 palabras, normalmente se presenta una información de manera muy breve (un par de líneas), a continuación, una afirmación sobre la misma, y luego se pide al examinado que explique si está de acuerdo o no con dicha afirmación, exponiendo brevemente los argumentos necesarios. El segundo ejercicio supone dos tercios de la nota del escribir y el primero un tercio.

### Hablar (Duración: 10-15 minutos)

En esta última parte se mantiene una conversación con un examinador, la cual intenta ser lo más realista posible. Se divide en 3 subpartes. En la primera, se responden preguntas personales, familiares y/o cotidianas. En la segunda, el examinado habla sobre un tema específico indicado por el examinador.

En este caso se valora la capacidad de producir un discurso coherente y ordenado. En la tercera y última, ambos, examinador y examinado, mantienen una conversación sobre un tema concreto, valorándose aquí la interacción oral y la capacidad de discusión. Toda la parte del Hablar es grabada a efectos de posteriores revisiones.

Apartados						
Duración	Destrezas	Observaciones	Ítems	Tareas	Tiempo	Instrucciones
A2 120-165 minutos	Expresión e interacción oral	Monólogo y preguntas dirigidas. Los exámenes orales deben ser grabados		Mínimo 2	10-15 minutos	Instrucciones en lengua materna
	Comprensión auditiva	Audios cortos, que podrán ser pequeños diálogos o monólogos relacionados con temas del nivel	Mínimo de 5 ítems y máximo de 10 ítems por tarea. Mínimo total de 15 ítems, recomendado 20	Mínimo 2, máximo 4 no se aceptan tareas dicotómicas	30-40 minutos	
	Expresión escrita	Diversas actividades de expresión escrita.	Mínimo de 30 palabras, máximo 80	Mínimo de 2 tareas	40-50 minutos	
	Comprensión lectora	Diversas actividades de comprensión lectora con un mínimo de 500 y máximo de 800 palabras en total	Mínimo de 5 ítems y máximo de 10 ítems por tarea. Mínimo total de 15 ítems, recomendado 20	Mínimo 2, máximo 4 no se aceptan tareas dicotómicas	40-60 minutos	

04

# ¿Quién puede realizar el examen?

Los candidatos a la prueba de acreditación de Nivel A2 MCER, podrán ser tanto miembros de la Comunidad Universitaria, como ciudadanos nacionales o extranjeros (mayores de 16 años) que deseen acreditar su nivel de competencia lingüística para fines/ámbitos académicos, educativos, profesionales o personales.

Aunque los intereses y motivaciones de nuestros alumnos son diferentes, todos tienen un objetivo común: mejorar y conseguir certificar su nivel de alemán.





“

*TECH te facilita el acceso a tu examen y te ayuda a conseguirlo. ¡No sigas dándole vueltas y certifica tu nivel!”*

¿Cuál es el interés de nuestros alumnos por certificar su nivel de forma?



Académico 25%

- ♦ Acceso a titulación universitaria
- ♦ Acceso a estudios de doctorado
- ♦ Acceso a Máster oficial o capacitación de posgrado



Educativo 13%

- ♦ Continuación de los estudios de idiomas
- ♦ Mejora de habilidades lingüísticas



Personal 12%

- ♦ Mejorar currículum
- ♦ Confirmación de competencias



Laboral/Profesional 50%

- ♦ Acceso a un nuevo puesto
- ♦ Ascenso o mejora laboral





“

*TECH te da soporte para que realices el examen de forma online, poniendo todos los medios a tu alcance para que puedas centrarte en la realización de la prueba”*

# 05

# Evaluación y certificado

Cada una de las partes del examen supone un 25% de la calificación total. Para aprobar cada parte, será necesario obtener una calificación de 6 como mínimo.

- Para obtener el APTO global en el examen hay que superar todas las pruebas y obtener una media superior a 6
- Para obtener la calificación global de NOTABLE en el examen, hay que superar todas las pruebas con nota superior a 6 y obtener una media entre 7, 8 y 9
- Para obtener la calificación global de SOBRESALIENTE en el examen, hay que superar todas las pruebas con nota superior a 6 y obtener una media entre 9 y 10
- Sólo las personas que hayan obtenido la calificación de APTO/A podrán solicitar un certificado de aptitud expedido por el TECH Global University

El nivel se considerará adquirido si la calificación total final es superior o igual al 60% sobre la totalidad de la puntuación posible. No se hará media si no se alcanza un mínimo del 60% de la puntuación posible en cada una de las destrezas evaluadas.

Sólo se expedirán certificados en caso de que el nivel haya sido alcanzado.





The background features a series of thin, light blue wavy lines that create a sense of motion and flow. Several black graduation caps are scattered across the upper left and middle sections, appearing to be tossed into the air. In the bottom left corner, the hands and arms of a person in a dark blue graduation gown are visible, with one hand raised in a gesture of celebration or applause. The overall aesthetic is clean and modern, with a focus on the graduation theme.

“

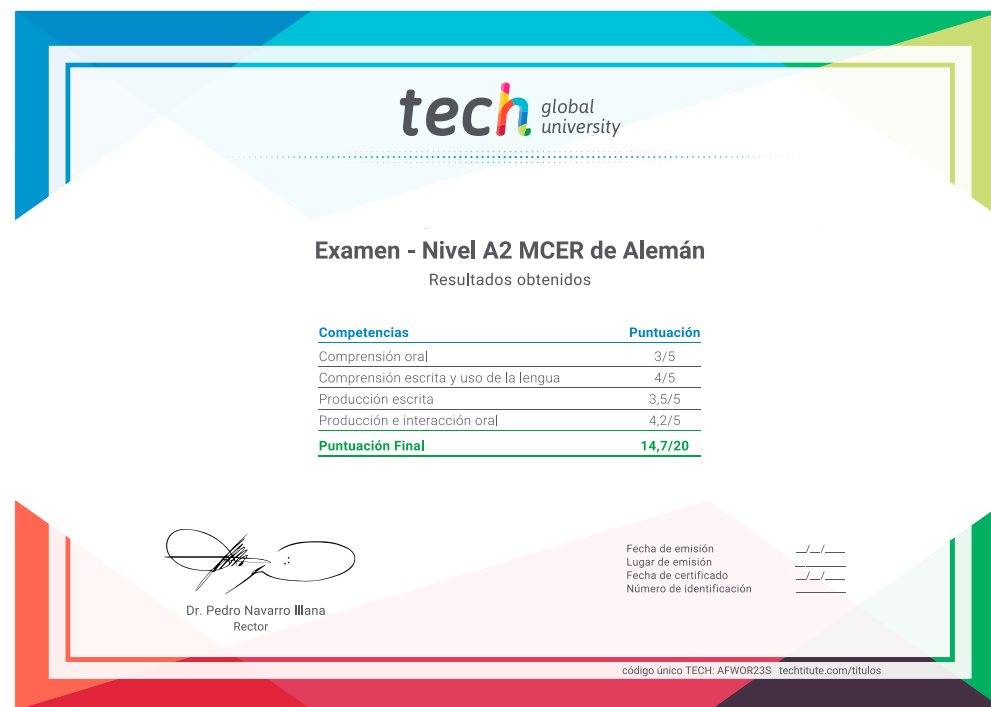
*Para obtener el certificado se debe obtener una puntuación igual o superior a 6 en cada uno de los 4 apartados del examen”*



*Realiza tu examen de forma online, con un tutor experto que te acompañará en todo el proceso. ¡Anímate y certifica tu nivel!*

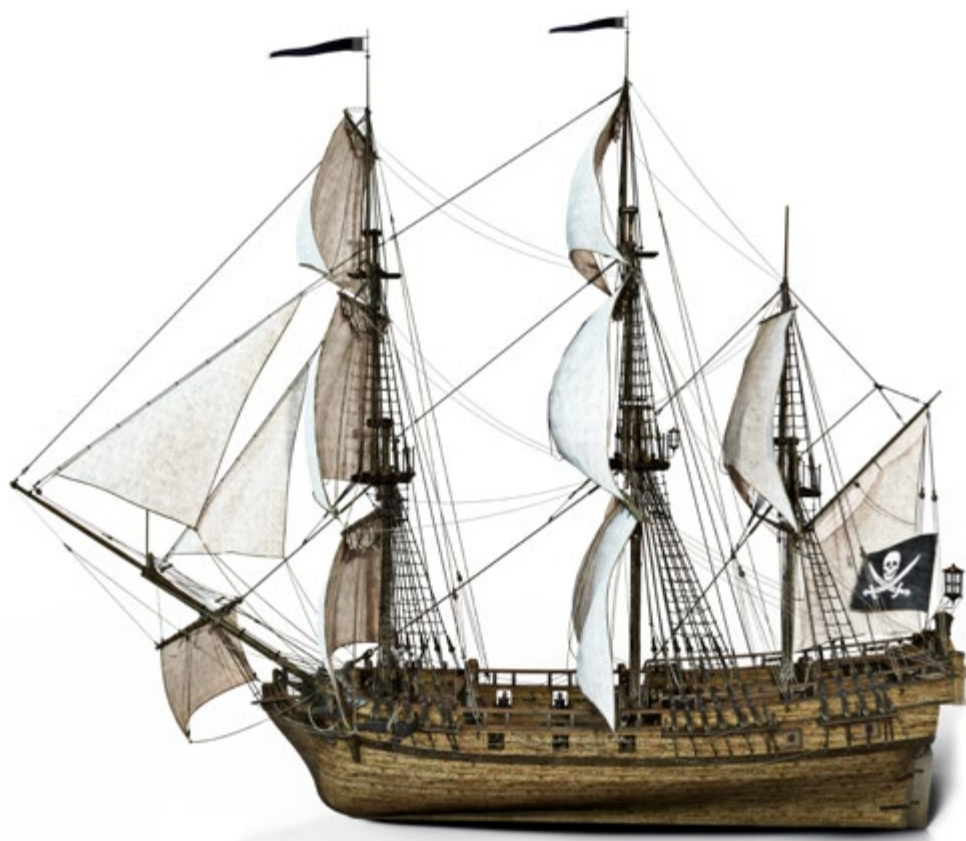
### Certificación

Tras la realización del examen y una vez superado con éxito, el alumno recibirá un certificado de reconocimiento que garantiza su preparación y competencia en dicho nivel del MCER.



\*Apostilla de La Haya: En caso de que el alumno solicite que su título en papel recabe la Apostilla de La Haya, TECH Global University realizará las gestiones oportunas para su obtención, con un coste adicional.

## Instrucciones para el examen



---

Sólo podrán presentarse al examen los candidatos que se hayan inscrito en el periodo de matriculación y consten en las listas oficiales.



---

Es obligatorio presentar en el examen el documento de identificación o pasaporte vigente. No se permitirá acceder al examen a ninguna persona sin identificación.



---

Las pruebas de acreditación de idiomas podrán adaptarse a los candidatos con necesidades especiales. Para ello, se deberá informar en el momento de formalizar la matrícula con el tipo de discapacidad (motriz, visual, auditiva, etc.) y el grado de discapacidad, debidamente justificado con un informe médico. La aceptación de la solicitud estará condicionada por la antelación con la que sea informado el centro y la disponibilidad de recursos del mismo.



tech global  
university



Examen  
**Nivel A2 MCER**  
**de Alemán**



Examen

**Nivel A2 MCER**  
**de Alemán**