

Examen oficial del **Nivel A1 MCER** de Español





“

Te preparamos para una sociedad global caracterizada por la imparable expansión de nuevos mercados, la extraordinaria diversidad cultural, social e idiomática, la innovación y la tecnología como generadoras de oportunidades, la inmediatez y la cercanía, la colaboración y el constante cambio.

Te preparamos para integrarte en esta nueva realidad, gracias a un excelente dominio lingüístico”

tech universidad
tecnológica



**Examen oficial del
Nivel A1 MCER
de Español**

Acceso web: www.techtute.com/escuela-de-idiomas/examen-idiomas/examen-nivel-a1-mcer-espanol

Índice

01

Bienvenida

pág. 4

02

¿Por qué es importante
certificar el A1?

pág. 8

03

Metodología y criterios de
evaluación de los exámenes

pág. 12

04

¿Quién puede realizar el
examen?

pág. 24

05

Evaluación y certificado

pág. 28

01

Bienvenida

Esta prueba permite obtener una certificación de Nivel A1 MCER de Español siguiendo los estándares planteados por el Marco Común Europeo de Referencia para las Lenguas. De esta forma, todos aquellos que deseen avanzar en sus carreras profesionales o mejorar sus habilidades personales tienen una gran oportunidad gracias a este examen de TECH.

Todo esto sin dejar de lado la necesidad de proporcionar un programa universitario novedoso, adaptado a los retos que afronta el mundo actual.





“

Certifica tu nivel de español gracias a este examen universitario, elaborado bajo los parámetros del Marco Común Europeo de Referencia para las Lenguas”

Presentación

El avance de la tecnología permite conectar a las personas en cualquier parte del mundo, compartir su cultura y conocer otras lenguas. Por ello, el español se ha expandido más allá de los países en los que es lengua oficial, impulsando a muchas personas a aprenderlo. En la actualidad, se ha convertido en la segunda lengua de comunicación internacional más importante a nivel nativo, contando con más de 500 millones de hablantes. Certificarse en el idioma permite acceder a nuevos puestos de trabajo en más de cuatro continentes, así como a becas y plazas universitarias en las instituciones relevantes del ámbito académico.

Por medio de esta prueba, el estudiante podrá acreditarse siguiendo el Marco Común Europeo de Referencia para las Lenguas, obteniendo un certificado de Nivel A1 MCER de Español. Este sistema posee un gran prestigio en todo el mundo, aceptado en las instituciones más reconocidas del mundo.

Podrás realizar el examen cuando quieras, con un formato 100% online, gracias a que TECH se adapta a tus necesidades y circunstancias personales.

Al acreditarte en el Nivel A1 MCER de Español, obtendrás un certificado avalado por Marco Común Europeo de Referencia para las Lenguas, el sistema que garantiza tus destrezas lingüísticas.





“

Está comprobado que aprender idiomas te hace más inteligente. Las redes neuronales del cerebro se fortalecen como resultado del aprendizaje de lenguas”

José Antonio Marina.
Filósofo, ensayista y pedagogo.



Flexible y a tu medida

Realizarás el examen de forma online, pudiendo pactar con tu examinador personal la hora de realización del mismo.



Fuera estrés

¿Te pone nervioso esperar y hacer largas colas para inscribirte al examen y realizar las diferentes pruebas? En TECH puedes inscribirte online y realizar tu prueba con un tutor solo para ti.



Sin esperas

Recibe tu certificado en un tiempo récord y en formato digital para que lo lleves siempre contigo.



02

¿Por qué es importante certificar el A1?

Este certificado universitario A1 MCER de Español es el primer paso imprescindible para demostrar un manejo básico del idioma. Así, gracias al enorme reconocimiento que goza el Marco Común Europeo de Referencia para las Lenguas, aquellas personas que hayan podido superar esta prueba universitaria y hayan acreditado el A1 MCER de Español tendrán una ventaja decisiva a la hora de acceder a mejores puestos de trabajo y oportunidades laborales.





“

Es momento de darle un nuevo camino a tu vida profesional y personal, gracias a la acreditación del Nivel A1 MCER de Español que TECH te ofrece”

TECH Universidad Tecnológica

El Marco Común Europeo de Referencia para la Lengua establece una serie de criterios propios para evaluar el nivel del alumno en un determinado idioma. En la actualidad, es el sistema internacional de referencia, siendo adoptado en multitud de instituciones públicas y privadas como mecanismo de evaluación y validación.

TECH ofrece la oportunidad de realizar una prueba única, en la que el alumno obtendrá su título universitario de nivel basado completamente en el MCER, el único sistema reconocido y aceptado en todo el mundo.

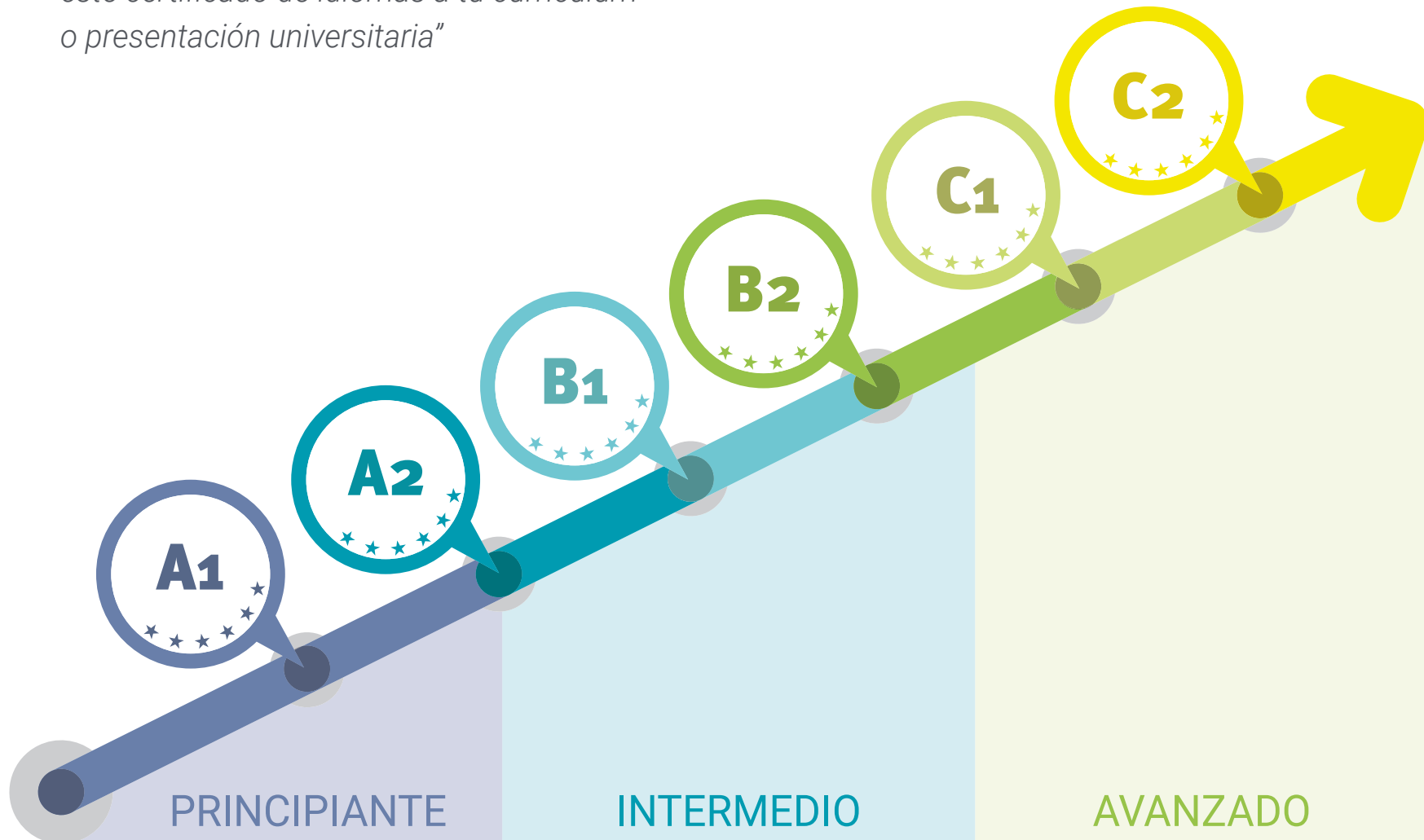
Acredita tu nivel de español mediante un título con base en el MCER, el sistema de reconocimiento de idiomas más importante del mundo.

Otros sistemas privados de certificación de idiomas obligan al alumno a renovar periódicamente la acreditación de su nivel. El certificado MCER de TECH te otorga un diploma para toda la vida.





Progresarás profesional y académicamente de forma inmediata cuando incorpores este certificado de idiomas a tu currículum o presentación universitaria”



03

Metodología y criterios de evaluación de los exámenes

Este Examen Nivel A1 MCER de Español sigue todos los criterios del Marco Común Europeo de Referencia para las Lenguas. De esta forma, el estudiante tendrá acceso a todos los beneficios que el sistema supone, pues está reconocido internacionalmente. Además, TECH brinda la facilidad al estudiante para realizar este examen en el momento que mejor se adapte a sus necesidades, siendo acompañado de manera telemática por un examinador.





“

Distintas universidades y empresas en todo el mundo aceptan a candidatos certificados en el Nivel A1 MCER de Español con base en el Marco Común Europeo de Referencia para las Lenguas”

¿Cuáles son las competencias del Nivel A1?

Se considera que el Nivel A1 (Acceso) es el nivel más bajo del uso generativo de la lengua, el punto en el que el alumno puede interactuar de forma sencilla, sabe plantear y contestar preguntas sobre sí mismo, sobre el lugar donde vive, sobre las personas que conoce y sobre las cosas que tiene; realiza afirmaciones sencillas en áreas de necesidad inmediata o relativas a temas muy cotidianos y sabe responder a cuestiones de ese tipo cuando se las formulan a él, en lugar de depender simplemente de un repertorio muy limitado, ensayado y organizado léxicamente de frases que se utilizan en situaciones concretas.

En este nivel, según la definición del Marco Común Europeo de Referencia para las Lenguas, los alumnos progresan en las habilidades lingüísticas hasta alcanzar las destrezas de lo que se considera un "Usuario básico" con capacidad de:

“

El certificado de Nivel A1 MCER que obtendrás al superar esta prueba universitaria tendrá validez en todo el mundo, diferenciándose de otros exámenes que deben o ser renovados anualmente o son válidos en un único país”

01

Comprender y utilizar expresiones cotidianas de uso muy frecuente, así como frases sencillas destinadas a satisfacer necesidades de tipo inmediato



02

Relacionarse de forma elemental siempre que su interlocutor hable despacio y con claridad y esté dispuesto a cooperar

03

Presentarse a sí mismo y a otros, pedir y dar información personal básica sobre su domicilio, sus pertenencias y las personas que conoce

“

En TECH puedes realizar tu examen desde casa, con un tutor personal y con todas las garantías de un certificado 100% MCER”



Cuadro de autoevaluación del Nivel A1

¿Qué seré capaz de hacer al finalizar el curso?

Comprender

Comprensión auditiva

- ♦ Reconocer palabras y expresiones muy básicas que se usan habitualmente, relativas a sí mismo, a su familia y a su entorno inmediato cuando se habla despacio y con claridad

Comprensión lectora

- ♦ Comprender palabras y nombres conocidos y frases muy sencillas; por ejemplo, las que hay en letreros, carteles y catálogos

Hablar

Interacción oral

- ♦ Participar en una conversación de forma sencilla, siempre que la otra persona esté dispuesta a repetir lo que ha dicho o a decirlo con otras palabras y a una velocidad más lenta, ayudándole a formular mejor lo que intenta decir
- ♦ Plantea y contesta a preguntas sencillas sobre temas de necesidad inmediata o asuntos muy habituales

Expresión oral

- ♦ Utilizar expresiones y frases sencillas para describir el lugar donde vive y las personas a las que conoce

Escribir

Expresión escrita

- ♦ Escribir postales cortas y sencillas; por ejemplo, para enviar felicitaciones
- ♦ Sabe rellenar formularios con datos personales; por ejemplo, su nombre, su nacionalidad y su dirección en el formulario del registro de un hotel

Poseer un segundo idioma es un requisito indispensable para continuar avanzando profesionalmente. Certifícate ahora en el Nivel A1 MCER de Español gracias a TECH.

Aspectos cualitativos del uso de la lengua hablada para Nivel A1 (Según el Marco Común Europeo de Referencia para las Lenguas)

¿Qué se espera alcanzar con este nivel?

Alcance

- ◆ Dispone de un repertorio básico de palabras y frases sencillas relativas a sus datos personales y a situaciones concretas

Corrección

- ◆ Muestra un control limitado de unas pocas estructuras gramaticales sencillas y de modelos de oraciones dentro un repertorio memorizado

Fluidez

- ◆ Solo maneja expresiones muy breves, aisladas y preparadas de antemano, utilizando muchas pausas para buscar expresiones, articular palabras menos habituales y corregir la comunicación

Interacción

- ◆ Plantea y contesta preguntas relativas a datos personales
- ◆ Participa en una conversación de forma sencilla, pero la comunicación se basa totalmente en la repetición, reformulación y corrección de frases

Coherencia

- ◆ Es capaz de enlazar palabras o grupos de palabras con conectores muy básicos y lineales como «y» y «entonces»



Objetivos

01

Objetivos de comprensión oral

El candidato es capaz de:

- Comprender discursos que sean muy lentos, que estén articulados con cuidado y con las suficientes pausas para asimilar el significado
- Comprender las instrucciones que se le explican con lentitud y cuidado, y es capaz de seguir indicaciones si son sencillas y breves

02

Objetivos de comprensión lectora

El candidato es capaz de:

- Comprender textos muy breves y sencillos, leyendo frase por frase, captando nombres, palabras y frases básicas y corrientes, y volviendo a leer cuando lo necesita
- Comprender mensajes breves y sencillos en tarjetas postales
- Reconocer nombres, palabras y frases muy básicas que aparecen en letreros y en las situaciones más corrientes
- Captar el sentido en material escrito informativo sencillo y en descripciones breves y sencillas, sobre todo, si hay apoyo visual
- Comprender indicaciones escritas si son breves y sencillas (por ejemplo, cómo ir de un lugar a otro)



03

Objetivos de producción oral

El candidato es capaz de:

- ♦ Participar en conversaciones de forma sencilla, pero la comunicación depende totalmente de que haya repeticiones a ritmo más lento, reformulaciones y rectificaciones
- ♦ Plantear y contestar preguntas sencillas, realizar afirmaciones sencillas y responder a las afirmaciones que se le hacen en áreas de necesidad inmediata o sobre temas muy cotidianos
- ♦ Comprender expresiones corrientes dirigidas a la satisfacción de necesidades sencillas y cotidianas, siempre que el interlocutor colabore dirigiéndose a él con un discurso claro y lento, y le repita lo que no comprende
- ♦ Comprender preguntas e instrucciones dirigidas a él clara y lentamente, entendiendo las indicaciones sencillas y breves
- ♦ Presentarse y utilizar saludos y expresiones de despedida básicos. Preguntar cómo están las personas y expresar sus reacciones ante las noticias.
- ♦ Comprender las expresiones cotidianas dirigidas a la satisfacción de necesidades sencillas concretas siempre que el hablante colabore dirigiéndose a él con un discurso claro y lento, y le repita lo que no comprende
- ♦ Comprender preguntas e instrucciones si se le habla pronunciando lenta y cuidadosamente, y comprende indicaciones breves y sencillas sobre cómo ir a un lugar. Es capaz de pedirle a alguien alguna cosa, y viceversa

04

Objetivos de producción escrita

El candidato es capaz de:

- ♦ Pedir a alguien alguna cosa, y viceversa. Se desenvuelve bien con números, cantidades, precios y horarios
- ♦ Hacer indicaciones temporales mediante frases como, por ejemplo, «la semana que viene, el pasado viernes, en noviembre, a las tres»
- ♦ Responde en una entrevista a preguntas sencillas y directas sobre datos personales, si se habla muy despacio y con claridad sin modismos ni frases hechas
- ♦ Solicitar y ofrecer información sobre detalles personales por escrito
- ♦ Escribir postales breves y sencillas
- ♦ Escribir números y fechas, su nombre, nacionalidad, dirección, edad, fecha de nacimiento o de llegada a un país, tal como se hace, por ejemplo, en el libro de registro de un hotel

Características del Examen A1 MCER de Español

1 ¿Qué evalúa la prueba TECH Universidad Tecnológica?

- ♦ Los contenidos de los exámenes y los criterios de evaluación serán los correspondientes a los descriptores del MCER
- ♦ No se utilizarán tareas o materiales de exámenes publicados
- ♦ Se evaluarán las cuatro destrezas (expresión oral y escrita, comprensión oral y escrita) conjunta o separadamente. También se podrán incluir tareas de uso de la lengua
- ♦ Todas las tareas del examen, con la posible excepción de las de uso de la lengua, se aproximarán a tareas del mundo real y los materiales de los textos serán auténticos, en la medida de lo posible y según el nivel evaluado

2 ¿Cuál es la duración de la prueba?

- ♦ La duración de los exámenes, cualquiera que sea el nivel certificado, no será inferior a 100 minutos ni superior a 135 minutos



3 ¿Cómo se realiza la prueba?

- Las pruebas de comprensión oral y escrita, y la prueba de expresión escrita, se realizan en un ordenador
- La prueba de expresión oral consiste en una entrevista, siempre que sea posible, con dos examinadores y grabada
- Las pruebas de expresión escrita y oral, siempre que sea posible, serán evaluadas por dos examinadores según los procedimientos establecidos por TECH

Es necesario obtener al menos una puntuación de 6 en cada parte del examen para obtener la calificación de APTO.

Si no superas todas las áreas, no obtendrás tu certificado pero te entregaremos un informe detallado de tus destrezas en cada área y competencia.

4 ¿Cuáles son los criterios de evaluación?

En lo referido a las calificaciones, TECH, siguiendo las recomendaciones, utiliza el criterio siguiente:



Serán considerados aptos los candidatos que obtengan al menos un 60% en cada una de las 4 partes del examen. A partir de la puntuación global se otorgará una calificación que aparecerá en el certificado que expide TECH, en base a la siguiente escala:



En el caso de que un candidato no supere alguna de las 4 partes de la prueba, deberá presentarse de nuevo al examen completo.

Características del examen A1 de TECH

El examen de A1 es el más básico y, por tanto, el de más corta duración. A continuación, se presenta una tabla con los apartados, características y duración de las diferentes partes de la prueba.

Duración	Apartados			Instrucciones
	Destreza		Tiempo	
A1 100-135 minutos	Producción oral	Monólogo y preguntas dirigidas	10-15 minutos	Instrucciones en lengua materna
	Comprensión auditiva	Audios cortos, que podrán ser pequeños diálogos o monólogos relacionados con temas del nivel	30-40 minutos	
	Producción escrita	Diversas actividades de expresión escrita; podrá incluir actividades de uso de la lengua	30-40 minutos	
	Comprensión lectora	Diversas actividades de comprensión lectora	30-40 minutos	



Conocer la naturaleza de la prueba antes de realizarla te facilitará una óptima preparación”

Estructura del examen de Nivel A1 Español

Tendrá 4 partes:

Escuchar, Hablar, Leer y Escribir

La duración total del examen es de 90 a 135 minutos, teniendo lugar las tres primeras partes una a continuación de la otra (1.ª Escuchar, 2.ª Escribir, 3.ª Leer). Se dejará un mínimo de 20 minutos de descanso entre las tres primeras partes y la 4.ª (Hablar), que podrá realizarse el mismo día, u otro día distinto, con el límite máximo de 7 días después de la realización del otro bloque.

Escuchar (Duración: 30-40 minutos)

Escuchar, consta de 2-4 ejercicios, cada uno de los cuales se basa en una grabación auditiva que puede ser un monólogo o una conversación entre 2 o más personas. Entre los ejercicios, se incluyen: respuesta múltiple, completar oraciones, completar cuadros, gráficos o diagramas, y respuesta corta en una o dos frases.

Ejemplo de tarea de comprensión auditiva

Identificar la situación y/o la idea principal. Tipo de texto: series de cinco monólogos o diálogos cortos independientes, por ejemplo, anuncios, mensajes, conversaciones cortas, etc. Tipo de tarea: El alumno debe elegir el gráfico correcto entre las tres opciones que se presentan.

Leer (Duración: 30-40 minutos)

Consta de 40 preguntas agrupadas en 3 secciones. Cada texto tiene una longitud de 100-150 palabras sobre el que se realizan varias preguntas. Los textos son ficticios, de un nivel básico, y han sido especialmente diseñados para la prueba. El tipo de preguntas, al igual que en la parte oral, es muy variado: respuesta múltiple, completar tablas, gráficos o diagramas, o localizar la información en el texto.

Ejemplo de comprensión lectora

Encontrar información factual predecible en textos tales como letreros, anuncios, horarios, menús con algún tipo de apoyo visual. Tipo de texto: letreros, anuncios, etc. sobre un tema cotidiano con apoyo visual. Tipo de tarea: opción múltiple basada en textos cortos que se centran en determinada información. Se debe elegir la respuesta correcta.

Escribir (Duración: 30-40 minutos)

Esta parte se compone de dos ejercicios de redacciones breves entre 30-60 palabras. Normalmente se presenta una información de manera muy breve (un par de líneas), a continuación, una afirmación sobre la misma, y luego se pide al examinado que explique si está de acuerdo o no con dicha afirmación, exponiendo brevemente los argumentos necesarios.

Hablar (Duración: 10-15 minutos)

En esta última parte se mantiene una conversación con un examinador, la cual intenta ser lo más realista posible. Se divide en 2 subpartes. En la primera, se responden preguntas personales, familiares y/o cotidianas. En la segunda, ambos, examinador y examinado, mantienen una conversación básica sobre un tema concreto, valorándose aquí la interacción oral y la capacidad de discusión. Toda la parte de hablar es grabada a efectos de posteriores revisiones.

Apartados						
Duración	Destrezas	Observaciones	Ítems	Tareas	Tiempo	Instrucciones
A1 100-135 minutos	Expresión e interacción oral	Monólogo y preguntas dirigidas. Los exámenes orales deben ser grabados		Mínimo 2	10-15 minutos	Instrucciones en lengua materna
	Comprensión auditiva	Audios cortos, que podrán ser pequeños diálogos o monólogos relacionados con temas del nivel	Mínimo de 5 ítems y máximo de 10 ítems por tarea. Mínimo total de 15 ítems, recomendado 20	Mínimo 2, máximo 4 no se aceptan tareas dicotómicas	30-40 minutos	
	Expresión escrita	Diversas actividades de expresión escrita	Mínimo de 30 palabras, máximo 80.	Mínimo de 2 tareas	30-40 minutos	
	Comprensión lectora	Diversas actividades de comprensión lectora con un mínimo de 200 y máximo de 500 palabras en total	Mínimo de 5 ítems y máximo de 10 ítems por tarea. Mínimo total de 15 ítems, recomendado 20	Mínimo 2, máximo 4 no se aceptan tareas dicotómicas	30-40 minutos	

04

¿Quién puede realizar el examen?

Los candidatos a la prueba de acreditación de Nivel A1 MCER, podrán ser tanto miembros de la Comunidad Universitaria, como ciudadanos nacionales o extranjeros (mayores de 16 años) que deseen acreditar su nivel de competencia lingüística para fines/ámbitos académicos, educativos, profesionales o personales.

Aunque los intereses y motivaciones de nuestros alumnos son diferentes, todos tienen un objetivo común: mejorar y conseguir certificar su nivel de español.





“

TECH te facilita el acceso a tu examen y te ayuda a conseguirlo. ¡No sigas dándole vueltas y certifica tu nivel!”

¿Cuál es el interés de nuestros alumnos por certificar su nivel?



Académico 25%

- ♦ Acceso a titulación universitaria
- ♦ Acceso a estudios de doctorado
- ♦ Acceso a Máster oficial o capacitación de posgrado



Educativo 13%

- ♦ Continuación de los estudios de idiomas
- ♦ Mejora de habilidades lingüísticas



Personal 12%

- ♦ Mejorar currículum
- ♦ Confirmación de competencias



Laboral/Profesional 50%

- ♦ Acceso a un nuevo puesto
- ♦ Ascenso o mejora laboral





“ *TECH te da soporte para que realices el examen de forma online, poniendo todos los medios a tu alcance para que puedas centrarte en la realización de la prueba*”

05

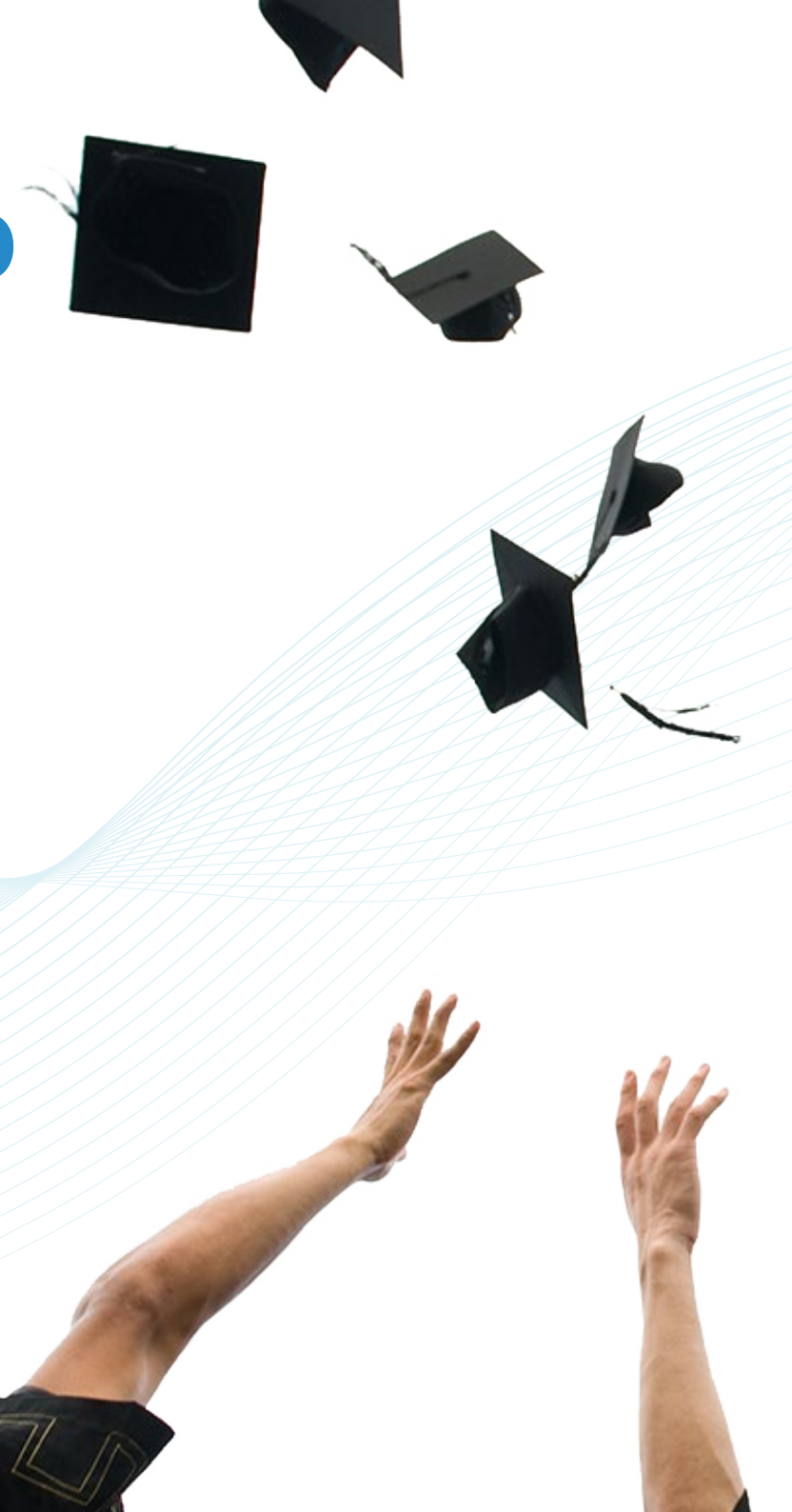
Evaluación y certificado

Cada una de las partes del examen supone un 25% de la calificación total. Para aprobar cada parte será necesario obtener una calificación de 6 como mínimo.

- ♦ Para obtener el APTO global en el examen hay que superar todas las pruebas y obtener una media superior a 6
- ♦ Para obtener la calificación global de NOTABLE en el examen, hay que superar todas las pruebas con nota superior a 6 y obtener una media entre 7, 8 y 9
- ♦ Para obtener la calificación global de SOBRESALIENTE en el examen, hay que superar todas las pruebas con nota superior a 6 y obtener una media entre 9 y 10
- ♦ Solo las personas que hayan obtenido la calificación de APTO podrán solicitar un certificado de aptitud expedido por el TECH - Universidad Tecnológica

El nivel se considerará adquirido si la calificación total final es superior o igual al 60% sobre la totalidad de la puntuación posible. No se hará media si no se alcanza un mínimo del 60% de la puntuación posible en cada una de las destrezas evaluadas.

Sólo se expedirán certificados en caso de que el nivel haya sido alcanzado.





“

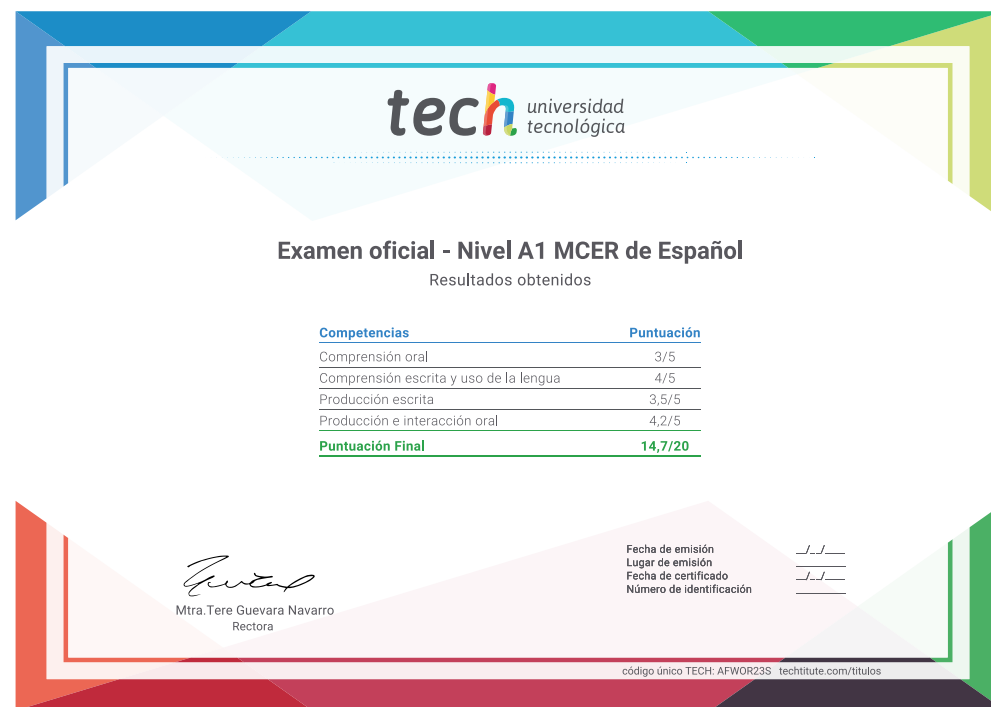
Para obtener el certificado se debe obtener una puntuación igual o superior a 6 en cada uno de los 4 apartados del examen”



Harás tu examen de forma online, con un tutor experto que te acompañará en todo el proceso. ¡Anímate y certifica tu nivel!

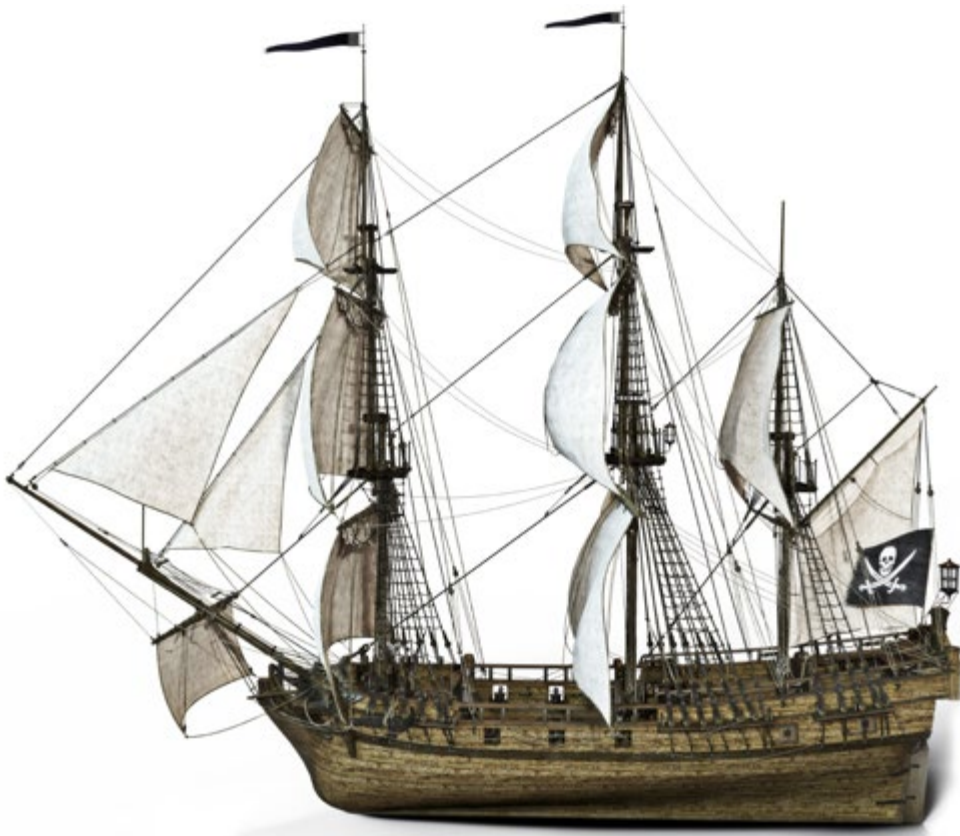
Certificación

Tras la realización del examen y una vez superado con éxito, el alumno recibirá un certificado de reconocimiento que garantiza su preparación y competencia en dicho nivel del MCER.



*Apostilla de La Haya. En caso de que el alumno solicite que su título en papel recabe la Apostilla de La Haya, TECH EDUCATION realizará las gestiones oportunas para su obtención, con un coste adicional.

Instrucciones para el examen



Solo podrán presentarse al examen los candidatos que se hayan inscrito en el periodo de matriculación y consten en las listas oficiales.



Es obligatorio presentar en el examen el documento de identificación o pasaporte vigente. No se permitirá acceder al examen a ninguna persona sin identificación.



Las pruebas de acreditación de idiomas podrán adaptarse a los candidatos con necesidades especiales. Para ello, se deberá informar en el momento de formalizar la matrícula con el tipo de discapacidad (motriz, visual, auditiva, etc.) y el grado de discapacidad, debidamente justificado con un informe médico. La aceptación de la solicitud estará condicionada por la antelación con la que sea informado el centro y la disponibilidad de recursos del mismo.



tech universidad
tecnológica



Examen oficial de
Nivel A1 MCER
de Español

Examen oficial de
Nivel A1 MCER
de Español