

Curso

Autodiagnóstico para a Construção de Marca Pessoal



Curso

Autodiagnóstico para a Construção de Marca Pessoal

- » Modalidade: online
- » Duração: **6 semanas**
- » Certificado: TECH Universidade Tecnológica
- » Dedicção: 16h/semana
- » Horário: no seu próprio ritmo
- » Provas: online
- » Dirigido a: Graduados que tenham concluído anteriormente qualquer um dos cursos nas áreas de Ciências Sociais, Administrativas e Empresariais, Marketing e Comunicação Corporativa

Acesso ao site: www.techtute.com/br/escola-em-negocios/curso/autodiagnostico-construcao-marca-pessoal

Índice

01

Boas-vindas

pág. 4

02

Por que estudar na TECH?

pág. 6

03

Por que o nosso programa?

pág. 10

04

Objetivos

pág. 14

05

Estrutura e conteúdo

pág. 18

06

Metodologia

pág. 24

07

Perfil dos nossos alunos

pág. 32

08

Direção do curso

pág. 36

09

Impacto para a sua carreira

pág. 40

10

Benefícios para a sua empresa

pág. 44

11

Certificado

pág. 48

01

Boas-vindas

Atualmente, o autodiagnóstico para a criação de uma marca pessoal é uma etapa essencial para se destacar no mundo dos negócios. Portanto, este programa universitário é uma oportunidade de adquirir conhecimento prático e estratégico sobre como criar uma marca pessoal forte e alinhá-la aos valores e à cultura da empresa. O curso é ministrado 100% online por meio de uma metodologia de ensino inovadora, como o *Relearning*, que enfatiza a aprendizagem ativa e prática. Isso proporciona ao aluno ampla flexibilidade na organização dos recursos acadêmicos, permitindo que o profissional ajuste seu tempo e ritmo de estudo. Portanto, este programa é uma ferramenta valiosa para aqueles que desejam avançar em suas carreiras e aspirar a novos e excelentes empregos.



Curso de Autodiagnóstico para a Construção de Marca Pessoal
TECH Universidade Tecnológica



“

Graças a este Curso, você dominará os principais aspectos para desenvolver uma análise SWOT que lhe permitirá diagnosticar os pontos fortes e fracos de sua empresa”

02

Por que estudar na TECH?

A TECH é a maior escola de negócios 100% online do mundo. Trata-se de uma Escola de Negócios de elite, um modelo com os mais altos padrões acadêmicos. Um centro internacional de alto desempenho e de capacitação intensiva das habilidades de gestão.



“

A TECH é uma universidade na vanguarda da tecnologia, que coloca todos os seus recursos à disposição do aluno para ajudá-lo a alcançar o sucesso empresarial”

Na TECH Universidade Tecnológica



Inovação

A universidade oferece um modelo de aprendizagem online que combina a mais recente tecnologia educacional com o máximo rigor pedagógico. Um método único com alto reconhecimento internacional que proporcionará aos alunos o conhecimento necessário para se desenvolverem em um mundo dinâmico, onde a inovação deve ser a principal aposta de todo empresário.

“Caso de Sucesso Microsoft Europa” por incorporar aos cursos um inovador sistema interativo de multivídeo.



Máxima exigência

O critério de admissão da TECH não é econômico. Você não precisa fazer um grande investimento para estudar nesta universidade. No entanto, para concluir os cursos da TECH, os limites de inteligência e capacidade do aluno serão testados. O padrão acadêmico desta instituição é muito alto...

95%

dos alunos da TECH finalizam seus estudos com sucesso.



Networking

Os cursos da TECH são realizados por profissionais de todo o mundo, permitindo que os alunos possam criar uma ampla rede de contatos que será útil para seu futuro.

+100.000

gestores capacitados a cada ano

+200

nacionalidades diferentes



Empowerment

O aluno crescerá ao lado das melhores empresas e dos profissionais mais prestigiosos e influentes. A TECH desenvolveu parcerias estratégicas e uma valiosa rede de contatos com os principais agentes econômicos dos 7 continentes.

+500

Acordos de colaboração com as melhores empresas



Talento

Este programa é uma proposta única para revelar o talento do aluno no mundo dos negócios. Uma oportunidade para demonstrar suas inquietudes e sua visão de negócio.

Ao concluir este programa, a TECH ajuda o aluno a mostrar ao mundo o seu talento.



Contexto Multicultural

Ao estudar na TECH, o aluno irá desfrutar de uma experiência única. Estudará em um contexto multicultural. Em um curso com visão global, através do qual poderá aprender sobre a forma de trabalhar em diferentes partes do mundo, reunindo as informações mais atuais que melhor se adaptam à sua ideia de negócio.

A TECH conta com alunos de mais de 200 nacionalidades.

A TECH prima pela excelência e, para isso, conta com uma série de características que a tornam uma universidade única:



Análise

A TECH explora o lado crítico do aluno, sua capacidade de questionar as coisas, suas habilidades interpessoais e de resolução de problemas.



Excelência acadêmica

A TECH coloca à disposição do aluno a melhor metodologia de aprendizagem online. A universidade combina o método Relearning (a metodologia de aprendizagem de pós-graduação mais bem avaliada internacionalmente) com o Estudo de Caso. Tradição e vanguarda em um equilíbrio desafiador, com o itinerário acadêmico mais rigoroso.



Economia de escala

A TECH é a maior universidade online do mundo. Conta com um portfólio de mais de 10.000 cursos de pós-graduação. E na nova economia, **volume + tecnologia = preço disruptivo**. Dessa forma, garantimos que estudar não seja tão caro quanto em outra universidade.



Aprenda com os melhores



Em sala de aula, a equipe de professores da TECH explica o que os levou ao sucesso em suas empresas, trabalhando a partir de um contexto real, animado e dinâmico. Professores que se envolvem ao máximo para oferecer uma capacitação de qualidade, permitindo que o aluno cresça profissionalmente e se destaque no mundo dos negócios.

Professores de 20 nacionalidades diferentes.



Na TECH você terá acesso aos estudos de casos mais rigorosos e atuais do mundo acadêmico"

03

Por que o nosso programa?

Fazer o programa de estudos da TECH significa multiplicar suas chances de alcançar o sucesso profissional na alta gestão empresarial.

É um desafio que requer esforço e dedicação, mas que abre as portas para um futuro promissor. O aluno irá aprender com a melhor equipe de professores e através da mais flexível e inovadora metodologia educacional.



“

Contamos com um corpo docente de prestígio e o conteúdo mais completo do mercado, o que nos permite oferecer a você uma capacitação do mais alto nível acadêmico”

Este curso irá proporcionar diversas vantagens profissionais e pessoais, entre elas:

01

Dar um impulso definitivo na carreira do aluno

Ao estudar na TECH, o aluno será capaz de assumir o controle do seu futuro e desenvolver todo o seu potencial. Ao concluir este programa, o aluno irá adquirir as habilidades necessárias para promover uma mudança positiva em sua carreira em um curto espaço de tempo.

70% dos participantes desta capacitação alcançam uma mudança profissional positiva em menos de 2 anos.

02

Desenvolver uma visão estratégica e global da empresa

A TECH oferece uma visão aprofundada sobre gestão geral, permitindo que o aluno entenda como cada decisão afeta as diferentes áreas funcionais da empresa.

Nossa visão global da empresa irá melhorar sua visão estratégica.

03

Consolidar o aluno na gestão empresarial

Estudar na TECH significa abrir as portas para um cenário profissional de grande importância, para que o aluno possa se posicionar como um gestor de alto nível, com uma ampla visão do ambiente internacional.

Você irá trabalhar mais de 100 casos reais de alta gestão.

04

Você irá assumir novas responsabilidades

Durante o programa de estudos, serão apresentadas as últimas tendências, avanços e estratégias, para que os alunos possam desenvolver seu trabalho profissional em um ambiente que está em constante mudança.

45% dos alunos são promovidos dentro da empresa que trabalham.

05

Acesso a uma poderosa rede de contatos

A TECH conecta seus alunos para maximizar as oportunidades. Alunos com as mesmas inquietudes e desejo de crescer. Assim, será possível compartilhar parceiros, clientes ou fornecedores.

Você irá encontrar uma rede de contatos essencial para o seu desenvolvimento profissional.

06

Desenvolver projetos empresariais de forma rigorosa

O aluno irá adquirir uma visão estratégica aprofundada que irá ajudá-lo a desenvolver seu próprio projeto, levando em conta as diferentes áreas da empresa.

20% dos nossos alunos desenvolvem sua própria ideia de negócio.

07

Melhorar soft skills e habilidades de gestão

A TECH ajuda o aluno a aplicar e desenvolver os conhecimentos adquiridos e melhorar suas habilidades interpessoais para se tornar um líder que faz a diferença.

Melhore as suas habilidades de comunicação e liderança e impulsiona a sua carreira.

08

Fazer parte de uma comunidade exclusiva

O aluno fará parte de uma comunidade de gestores de elite, grandes empresas, renomadas instituições e profissionais qualificados procedentes das universidades mais prestigiadas do mundo: a comunidade TECH Universidade Tecnológica.

Oferecemos a você a oportunidade de se especializar com uma equipe de professores internacionalmente reconhecida.

04

Objetivos

Ao cursar este programa universitário, o profissional poderá aprimorar sua capacidade de avaliar a marca pessoal das empresas e alinhá-la aos valores e à cultura nos quais se baseia o desenvolvimento das organizações. Além disso, aprenderá em profundidade as diferentes habilidades de comunicação eficaz, liderança e trabalho em equipe, bem como conhecimentos práticos e estratégicos para construir uma marca pessoal forte e coerente. Dessa forma, o especialista estará mais bem preparado para se destacar no mercado de trabalho e avançar em sua carreira profissional.



“

*Obtenha perspectivas de carreira inigualáveis
e aumente suas chances de liderar as empresas
mais renomadas do mundo"*

Na TECH, os objetivos dos alunos são os nossos objetivos.
Trabalhamos juntos para alcançá-los.

O Curso de Autodiagnóstico para a Construção de Marca Pessoal capacitará o aluno para:

01

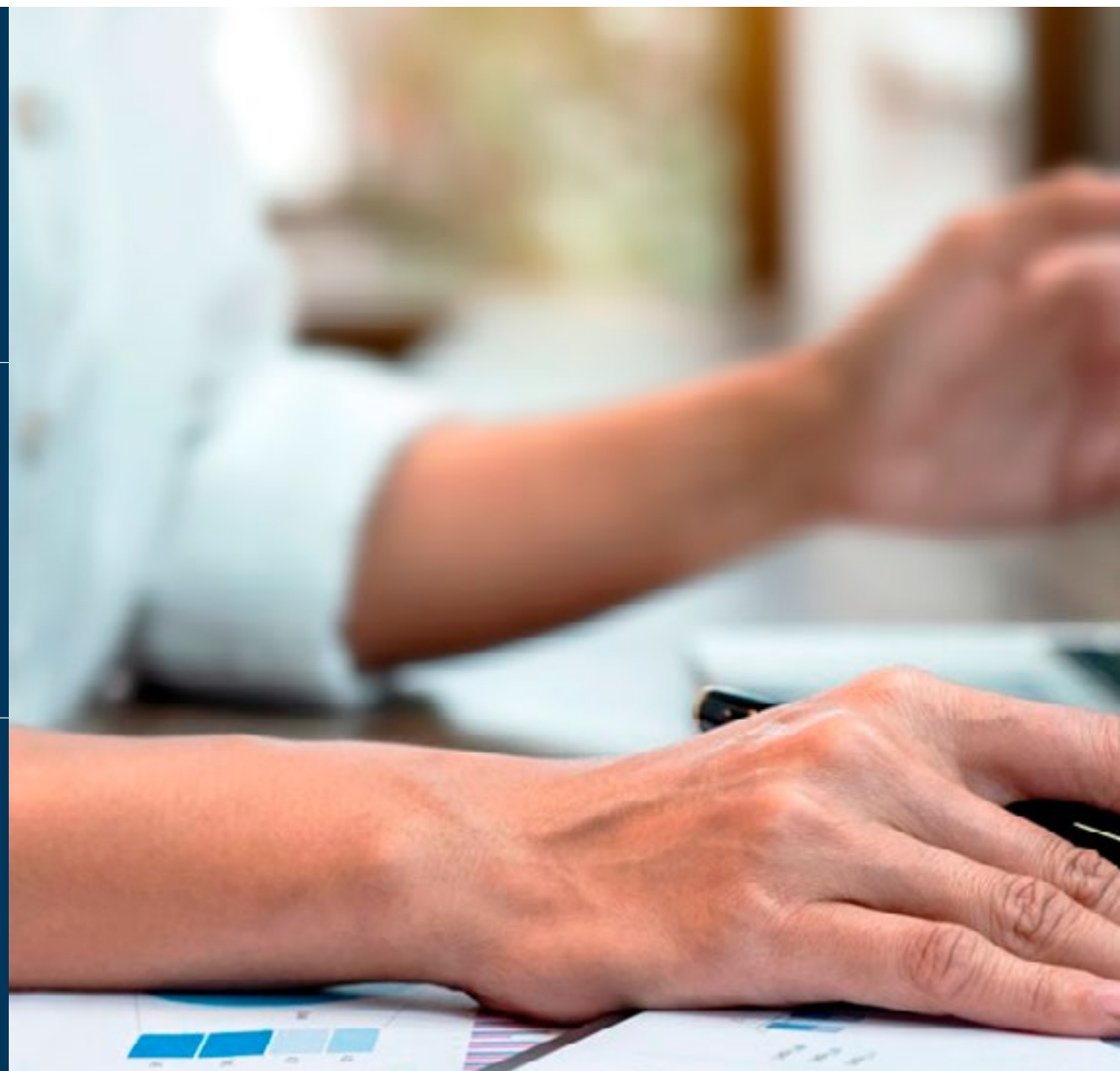
Identificar, a partir da perspectiva do autoconhecimento, os valores que formam a espinha dorsal da marca pessoal

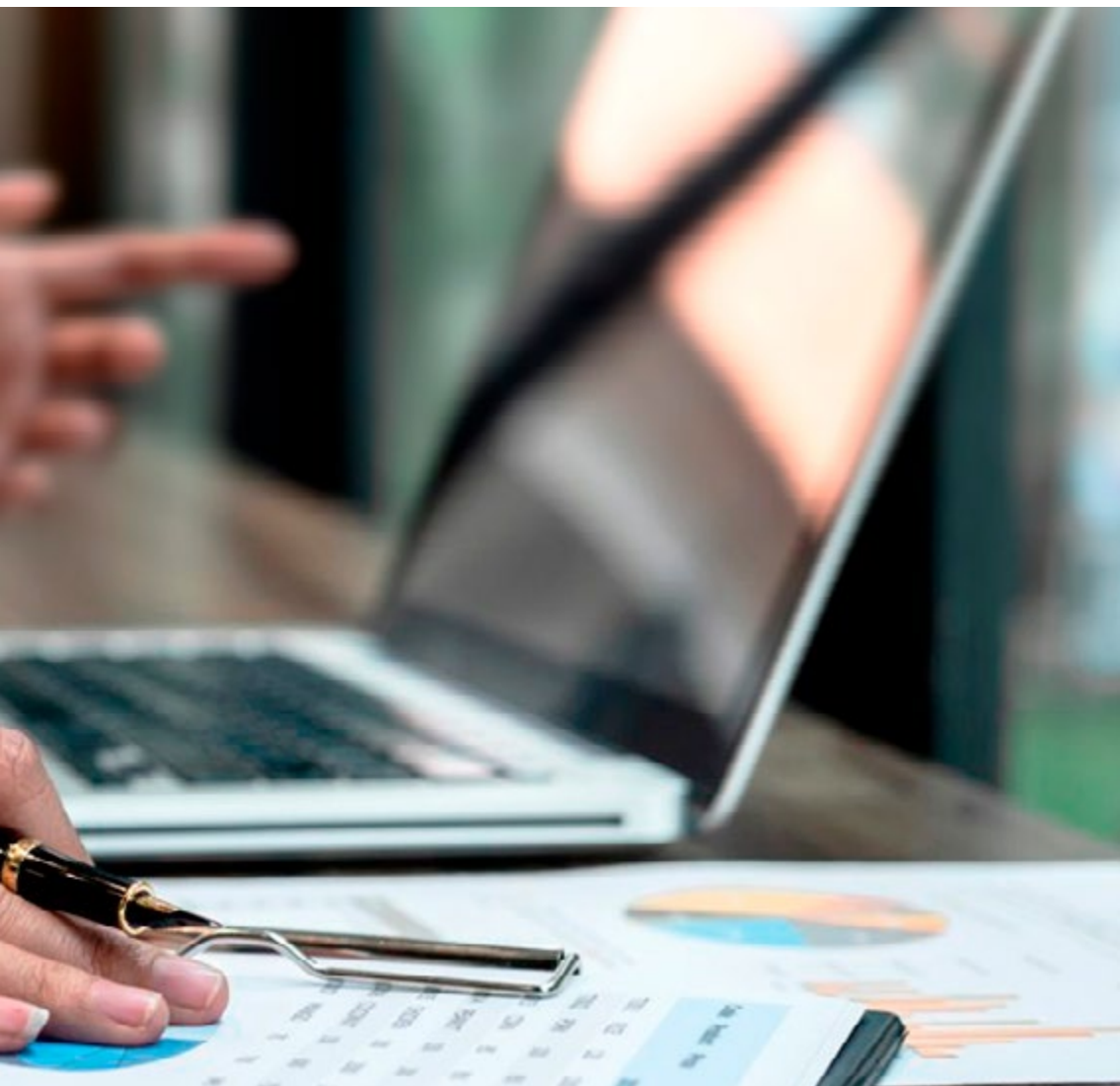
02

Avaliar o ponto de partida e usar ferramentas de autoconsciência de última geração

03

Aprimorar os pontos fortes e as diferenças para trabalhar no posicionamento de uma marca pessoal





04

Extrair informações relevantes sobre ferramentas de autoconhecimento, como o Ikigai

05

Analisar o impacto real da autoconsciência sobre a marca pessoal por meio de estudos de caso

06

Examinar agentes e marcas pessoais em um setor relevante para inspirar você

05

Estrutura e conteúdo

Este Curso é composto por um módulo didático de alta qualidade desenvolvido por uma equipe de professores com ampla experiência no campo da Comunicação Corporativa. O programa oferece uma abordagem abrangente e atualizada dos conceitos essenciais da marca pessoal e o *branding*, bem como as mais recentes técnicas e tendências para criar e gerenciar uma marca pessoal eficaz. O formato 100% online permite que os alunos organizem os recursos acadêmicos de acordo com suas necessidades, enquanto a metodologia pedagógica do *Relearning* garante uma formação personalizada adaptada ao ritmo de aprendizagem de cada aluno, com o apoio contínuo de especialistas da área.



“

O método de ensino deste programa é totalmente online, o que permitirá que você aprenda sem a necessidade de depender de horários restritivos e incômodos”

Plano de estudos

O programa universitário da TECH Universidade Tecnológica, Autodiagnóstico para a Construção de Marca Pessoal, tem como foco fornecer aos alunos as habilidades para tomar decisões eficazes no campo da Comunicação Corporativa. Com um total de 150 horas de ensino, o plano de estudos se concentra no desenvolvimento de competências de gestão em ambientes em constante mudança, com a intenção de melhorar o desempenho profissional e a excelência em liderança e gestão de negócios.

O objetivo do programa é instruir os alunos em *Branding* a partir de uma perspectiva inovadora, estratégica e global, a fim de aprimorar seu perfil profissional e suas habilidades de gestão de negócios. O conteúdo inovador é baseado nas últimas tendências e é apoiado pela melhor metodologia educacional e por um corpo professores de qualidade excepcional.

O plano de estudos se concentra em tópicos como análise SWOT, benchmarking, objetivos de marca pessoal, propostas de valor, identificação de público-alvo e modelos de negócios, entre outros. Desta forma, os alunos têm a oportunidade de trabalhar individualmente e em equipes em casos práticos para se envolverem em situações reais de negócios.

Em resumo, o Curso de Autodiagnóstico para a Construção de Marca Pessoal oferece uma capacitação completa em técnicas de *branding* pessoal e habilidades para resolver situações críticas de forma criativa e eficiente. A capacitação é ministrada em um formato 100% online e utiliza a metodologia *Relearning* para oferecer aos alunos flexibilidade na organização de recursos acadêmicos de forma personalizada.

Módulo 1

Autodiagnóstico para a construção de marca pessoal Reputação no mercado, SWOT, auditoria e benchmarking, marca pessoal

Onde, quando e como é ensinado?

A TECH oferece a possibilidade de realizar este Curso de Autodiagnóstico na Construção de Marca Pessoal completamente online. Durante os 6 semanas de capacitação, o aluno terá acesso a todo o conteúdo do curso a qualquer momento, o que lhe permitirá autogerenciar seu tempo de estudo.

*Uma experiência educacional
única, essencial e decisiva para
impulsionar definitivamente
a sua carreira*

Módulo 1. Autodiagnóstico para a construção de marca pessoal Reputação de mercado, SWOT, auditoria e benchmarking

<p>1.1. Autodiagnóstico para a construção de marca pessoal</p> <p>1.1.1. Autoavaliação e autoconhecimento para a construção de marca pessoal</p> <p>1.1.2. Autoconhecimento: o primeiro passo na gestão da marca pessoal</p> <p>1.1.3. Aspectos-chave durante o processo de personal branding</p>	<p>1.2. Reputação no mercado Perspectiva exterior</p> <p>1.2.1. Importância das percepções e da reputação de uma marca</p> <p>1.2.2. Conexão entre o que os outros percebem e os valores da marca pessoal</p> <p>1.2.3. Coleta dos dados que são percebidos no mercado como marca pessoal</p>	<p>1.3. SWOT Pessoal aplicado à Marca Pessoal</p> <p>1.3.1. SWOT aplicado à marca pessoal</p> <p>1.3.2. Estratégia de desenvolvimento do SWOT pessoal</p> <p>1.3.3. Como potencializar e rentabilizar as forças</p>	<p>1.4. Auditoria, boas práticas e benchmarking</p> <p>1.4.1. Identificação das marcas pessoais de referência no setor</p> <p>1.4.2. Identificação dos fatores que levam ao sucesso</p> <p>1.4.3. Objetivo de posicionamento a ser alcançado como marca pessoal</p>
<p>1.5. O Propósito: a estrela polar que guia a Marca Pessoal</p> <p>1.5.1. O propósito de vida</p> <p>1.5.2. Identificação do objetivo: perguntas poderosas</p> <p>1.5.3. Ikigai e outras ferramentas esclarecedoras</p> <p>1.5.4. Coerência e identidade. Conexão entre marca pessoal e propósito de vida</p>	<p>1.6. Os Objetivos na marca pessoal</p> <p>1.6.1. Estratégia de identificação do objetivo número um para a marca pessoal</p> <p>1.6.2. Determinação de objetivos SMART</p> <p>1.6.3. Reflexão sobre visibilidade ou vendas</p>	<p>1.7. Reflexão sobre público-alvo e proposta de valor</p> <p>1.7.1. Público-alvo: identificação da empresa interessada em suas forças</p> <p>1.7.2. Determinação da proposta de valor</p> <p>1.7.3. Estratégia para desenvolver a proposta de valor</p>	<p>1.8. Impacto do autoconhecimento no desenvolvimento da marca pessoal</p> <p>1.8.1. Estudo de caso: processo de identificação dos valores de marca</p> <p>1.8.2. Estudo de caso: utilidade para influenciar na diferenciação como marca pessoal</p> <p>1.8.3. Estudo de caso: o impacto no público-alvo</p>
<p>1.9. Modelo de negócio</p> <p>1.9.1. Estudo da viabilidade de monetização de uma marca pessoal</p> <p>1.9.2. Identificação dos agentes principais e outros aspectos relevantes</p> <p>1.9.3. Lançamento de um negócio de marca pessoal</p>	<p>1.10. Personal Branding Model Canvas na prática</p> <p>1.10.1. Apresentação do Personal Branding Model Canvas</p> <p>1.10.2. Uso da ferramenta</p> <p>1.10.3. Exemplo prático</p>		



“

Você se aprofundará em ferramentas de esclarecimento, como o Ikigai, que lhe permitirá identificar os propósitos para os quais construir uma marca pessoal”

05

Metodologia

Este curso oferece uma maneira diferente de aprender. Nossa metodologia é desenvolvida através de um modo de aprendizagem cíclico: o **Relearning**. Este sistema de ensino é utilizado, por exemplo, nas faculdades de medicina mais prestigiadas do mundo e foi considerado um dos mais eficazes pelas principais publicações científicas, como o *New England Journal of Medicine*.





“

Descubra o Relearning, um sistema que abandona a aprendizagem linear convencional para realizá-la através de sistemas de ensino cíclicos: uma forma de aprendizagem que se mostrou extremamente eficaz, especialmente em disciplinas que requerem memorização”

A Escola de Negócios da TECH utiliza o Estudo de Caso para contextualizar todo o conteúdo

Nosso programa oferece um método revolucionário para desenvolver as habilidades e o conhecimento. Nosso objetivo é fortalecer as competências em um contexto de mudança, competitivo e altamente exigente.

“

Com a TECH você irá experimentar uma forma de aprender que está revolucionando as bases das universidades tradicionais em todo o mundo”



Nosso programa prepara você para enfrentar novos desafios em ambientes incertos e alcançar o sucesso em sua carreira.



Nosso programa prepara você para enfrentar novos desafios em ambientes incertos e alcançar o sucesso em sua carreira.

Um método de aprendizagem inovador e diferente

Este curso da TECH é um programa de ensino intensivo, criado do zero, que propõe ao gerente os desafios e as decisões mais exigentes nesta área, em âmbito nacional ou internacional. Através desta metodologia, o crescimento pessoal e profissional é impulsionado, sendo este um passo decisivo para alcançar o sucesso. O método do caso, técnica que forma a base deste conteúdo, garante que a realidade econômica, social e empresarial mais atual seja seguida.

“ *Você aprenderá, através de atividades de colaboração e casos reais, a resolver situações complexas em ambientes reais de negócios”*

O método do caso é o sistema de aprendizagem mais utilizado nas principais escolas de negócios do mundo, desde que elas existem. Desenvolvido em 1912 para que os estudantes de Direito não aprendessem a lei apenas com base no conteúdo teórico, o método do caso consistia em apresentar-lhes situações realmente complexas para que tomassem decisões conscientes e julgassem a melhor forma de resolvê-las. Em 1924 foi estabelecido como o método de ensino padrão em Harvard.

Em uma determinada situação, o que um profissional deveria fazer? Esta é a pergunta que abordamos no método do caso, um método de aprendizagem orientado para a ação. Ao longo do programa, os alunos irão se deparar com diversos casos reais. Terão que integrar todo o seu conhecimento, pesquisar, argumentar e defender suas ideias e decisões.

Metodologia Relearning

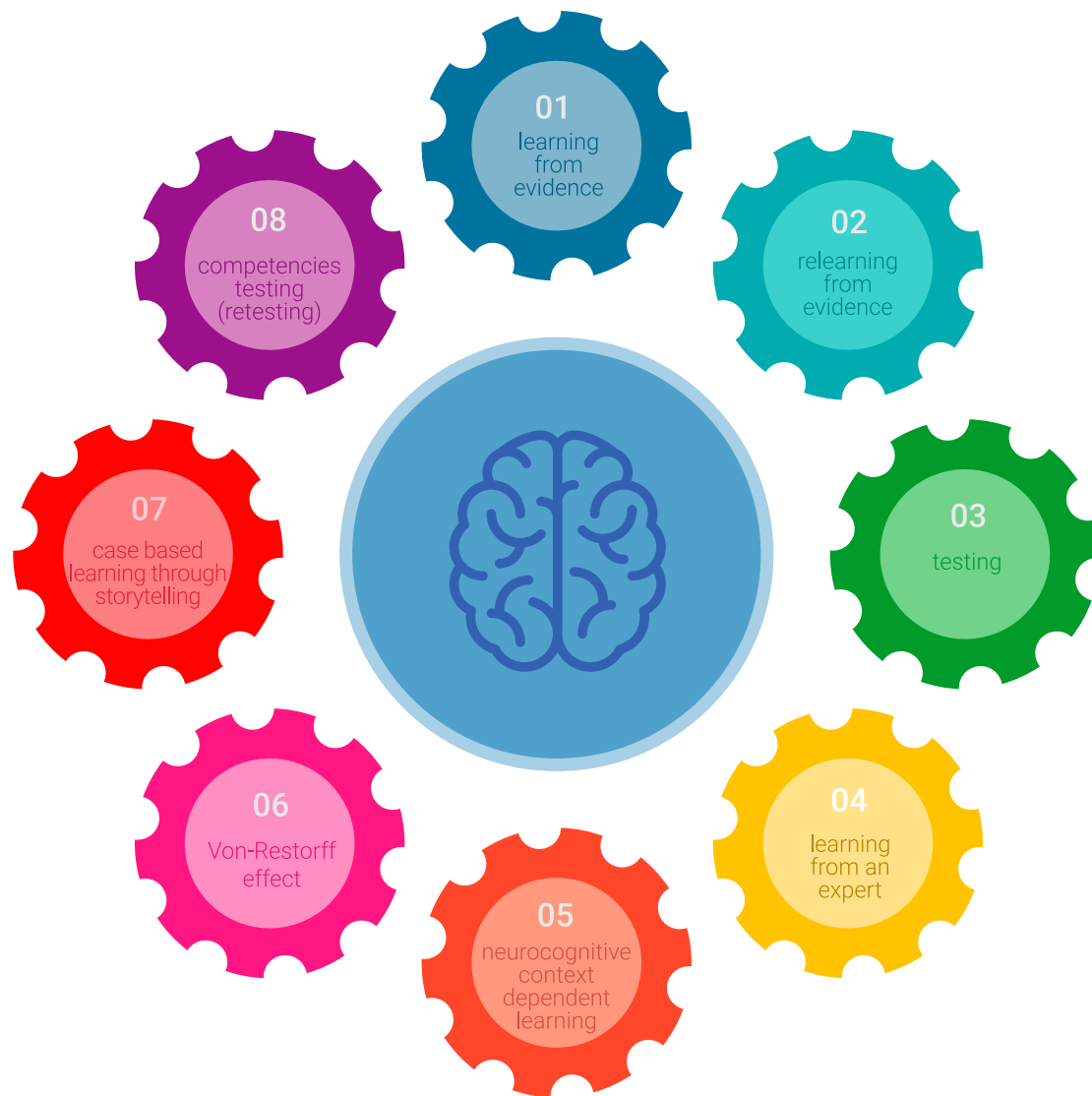
A TECH utiliza de maneira eficaz a metodologia do estudo de caso com um sistema de aprendizagem 100% online, baseado na repetição, combinando elementos didáticos diferentes em cada aula.

Potencializamos o Estudo de Caso com o melhor método de ensino 100% online: o Relearning.

Nosso sistema online lhe permitirá organizar seu tempo e ritmo de aprendizagem, adaptando-os ao seu horário. Você poderá acessar o conteúdo a partir de qualquer dispositivo, fixo ou móvel, com conexão à Internet.

Na TECH você aprenderá através de uma metodologia de vanguarda, desenvolvida para capacitar os profissionais do futuro. Este método, na vanguarda da pedagogia mundial, se chama Relearning.

Nossa escola de negócios é uma das únicas que possui a licença para usar este método de sucesso. Em 2019 conseguimos melhorar os níveis de satisfação geral de nossos alunos (qualidade de ensino, qualidade dos materiais, estrutura dos cursos, objetivos, entre outros) com relação aos indicadores da melhor universidade online.



No nosso programa, a aprendizagem não é um processo linear, ela acontece em espiral (aprender, desaprender, esquecer e reaprender). Portanto, combinamos cada um desses elementos de forma concêntrica. Esta metodologia já capacitou mais de 650 mil graduados universitários com um sucesso sem precedentes em áreas tão diversas como bioquímica, genética, cirurgia, direito internacional, habilidades gerenciais, ciências do esporte, filosofia, direito, engenharia, jornalismo, história ou mercados e instrumentos financeiros. Tudo isso em um ambiente altamente exigente, com um corpo discente com um perfil socioeconômico médio-alto e uma média de idade de 43,5 anos.

O Relearning permitirá uma aprendizagem com menos esforço e mais desempenho, fazendo com que você se envolva mais em sua especialização, desenvolvendo o espírito crítico e sua capacidade de defender argumentos e contrastar opiniões: uma equação de sucesso.

A partir das últimas evidências científicas no campo da neurociência, sabemos como organizar informações, ideias, imagens, memórias, mas sabemos também que o lugar e o contexto onde aprendemos algo é fundamental para nossa capacidade de lembrá-lo e armazená-lo no hipocampo, para mantê-lo em nossa memória a longo prazo.

Desta forma, no que se denomina Neurocognitive context-dependent e-learning, os diferentes elementos do nosso programa estão ligados ao contexto onde o aluno desenvolve sua prática profissional.



Neste programa, oferecemos o melhor material educacional, preparado especialmente para os profissionais:



Material de estudo

Todo o conteúdo foi criado especialmente para o curso pelos especialistas que irão ministrá-lo, o que faz com que o desenvolvimento didático seja realmente específico e concreto.

Posteriormente, esse conteúdo é adaptado ao formato audiovisual, para criar o método de trabalho online da TECH. Tudo isso, com as técnicas mais inovadoras que proporcionam alta qualidade em todo o material que é colocado à disposição do aluno.



Masterclasses

Há evidências científicas sobre a utilidade da observação de terceiros especialistas.

O "Learning from an expert" fortalece o conhecimento e a memória, além de gerar segurança para a tomada de decisões difíceis no futuro



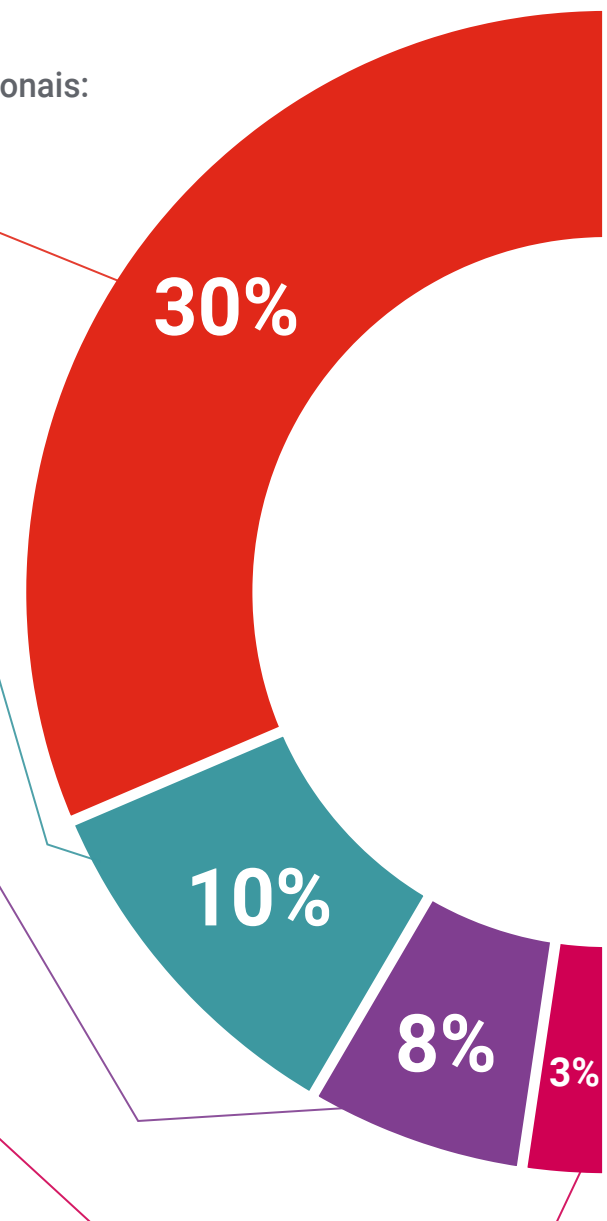
Práticas de habilidades gerenciais

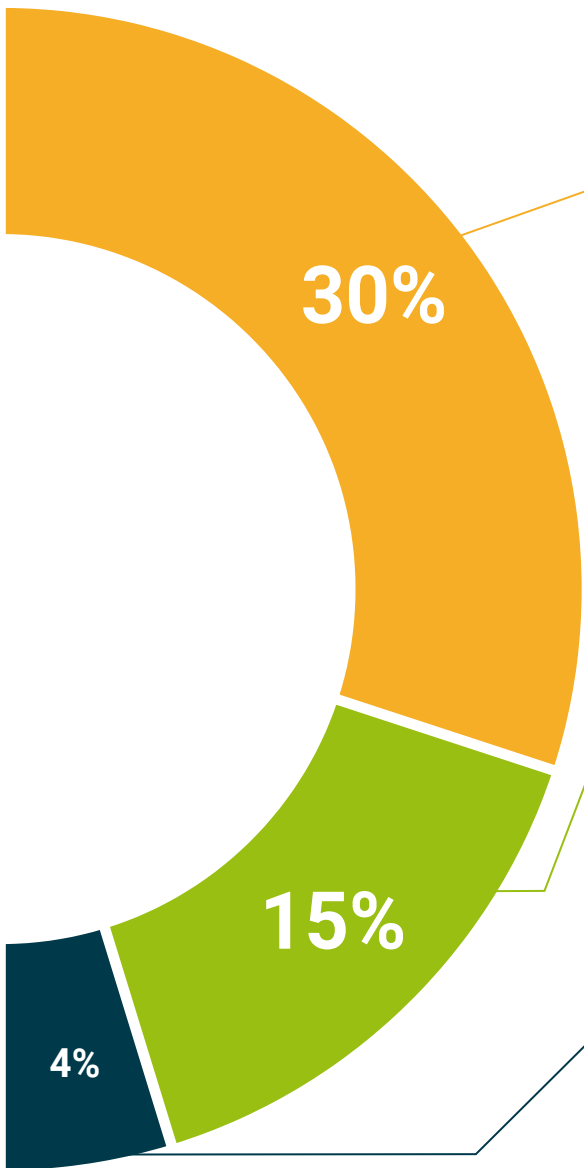
Serão realizadas atividades para desenvolver as competências gerenciais específicas em cada área temática. Práticas e dinâmicas para adquirir e ampliar as competências e habilidades que um gestor precisa desenvolver no contexto globalizado em que vivemos.



Leituras complementares

Artigos recentes, documentos de consenso e diretrizes internacionais, entre outros. Na biblioteca virtual da TECH o aluno terá acesso a tudo o que for necessário para complementar a sua capacitação.





Estudos de caso

Os alunos irão completar uma seleção dos melhores estudos de caso escolhidos especialmente para esta capacitação. Casos apresentados, analisados e orientados pelos melhores especialistas da alta gestão do cenário internacional.



Resumos interativos

A equipe da TECH apresenta o conteúdo de forma atraente e dinâmica através de pílulas multimídia que incluem áudios, vídeos, imagens, gráficos e mapas conceituais para consolidar o conhecimento.

Este sistema exclusivo de capacitação por meio da apresentação de conteúdo multimídia foi premiado pela Microsoft como "Caso de sucesso na Europa"



Testing & Retesting

Avaliamos e reavaliamos periodicamente o conhecimento do aluno ao longo do programa, através de atividades e exercícios de avaliação e autoavaliação, para que possa comprovar que está alcançando seus objetivos.



07

Perfil dos nossos alunos

O Curso de Autodiagnóstico para a Construção de Marca Pessoal está destinado a graduados universitários que tenham concluído anteriormente qualquer um dos cursos na área das ciências sociais, Administrativas e Empresariais, Marketing e Comunicação Corporativa. A diversidade de participantes com diferentes perfis acadêmicos e de múltiplas nacionalidades compõe a abordagem multidisciplinar deste programa.

O Curso de Autodiagnóstico para a Construção de Marca Pessoal também pode ser realizado por profissionais que, sendo graduados universitários em qualquer área, tenham dois anos de experiência de trabalho na área de Marketing Digital.





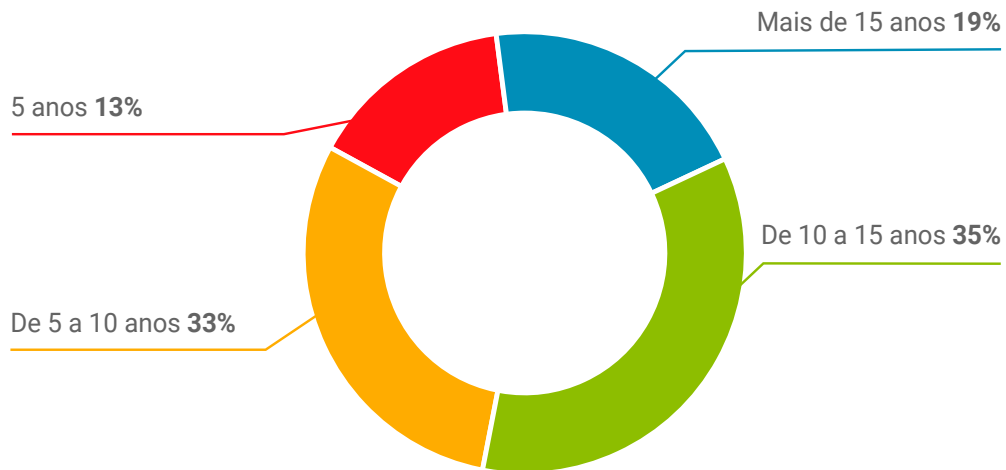
“

Aprimore suas habilidades na construção de uma marca pessoal enquanto constrói relacionamentos com futuros parceiros, clientes ou fornecedores”

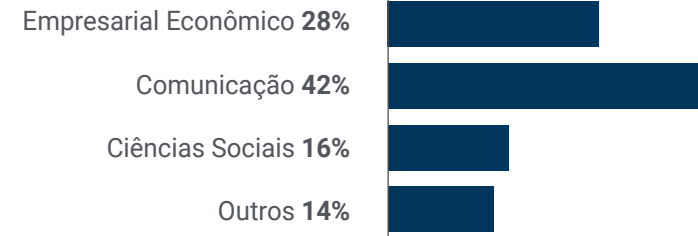
Média de idade

Entre **35** e **45** anos

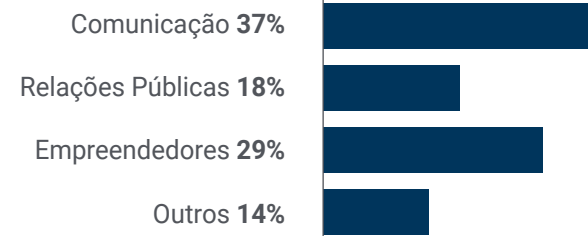
Anos de experiência



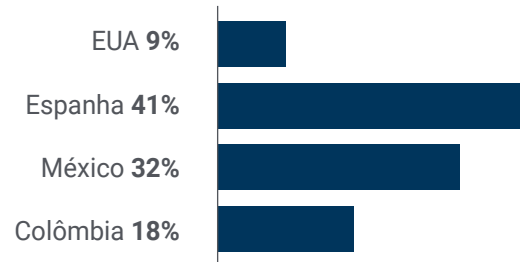
Formação



Perfil acadêmico



Distribuição geográfica



Julio Castellano González

Analista de dados de reputação

"Este Curso me permitiu desenvolver habilidades gerenciais em um ambiente internacional e dinâmico, enriquecendo minha visão profissional e minha rede de contatos. Eu recomendo este curso 100%"

08

Direção do curso

A equipe de professores do Curso de Autodiagnóstico para a Construção de Marca Pessoal é formada por especialistas reconhecidos na área de Marca Pessoal e Marketing, com ampla experiência em empresas líderes de vários setores. Todos eles têm uma sólida formação acadêmica e experiência profissional atualizada, o que lhes permite manter-se atualizados sobre as últimas tendências do mercado. Os alunos poderão aprender com sua experiência e conhecimento prático nesse campo em constante evolução e serão orientados por uma equipe de professores de alto nível.



“

A fim de oferecer a você os recursos pedagógicos com maior aplicabilidade em sua vida profissional, este programa é elaborado e ministrado por especialistas com ampla experiência"

Direção



Sra. Laura María Vázquez Viaño

- ♦ Diretora de Marketing e Estratégia Digital da Torres y Carrera
- ♦ Diretora de Serviços ao Cliente e *Chief Marketing Officer* na *Roi Scroll*
- ♦ *Head of Social Media* e RP Digital na Havas
- ♦ Consultora sênior de comunicações e mídia social da Best Relations
- ♦ Account Executive Junior Publicidad e RP- Noa Nogueira
- ♦ Professora da Universidade Europeia Miguel de Cervantes
- ♦ Professora da Escola Internacional de Marketing
- ♦ Professora da Escola Superior de Relações Públicas de Barcelona
- ♦ Professora do IEBS
- ♦ Formada de Publicidade e Relações Públicas. Duplo Prêmio Extraordinário de Conclusão de Curso da Xunta de Galicia e da Universidade de Vigo
- ♦ Pós-graduação em Search e Social Media Marketing pela Universitat de Barcelona



Professores

Dra. Mariam García Veiga

- CEO RockNRebel
- Membro da equipe de professores pesquisadores da Universidade de Santiago de Compostela
- Formada em Ciências Políticas e da administração pública pela Universidade de Santiago de Compostela
- Doutorado em Processos Políticos Contemporâneos pela Universidade de Santiago de Compostela
- Mestrado em Marketing e Comunicação Política pela Universidade de Santiago de Compostela
- Mestrado em Técnicas Estatísticas Avançadas pela Universidade de Santiago de Compostela
- Mestrado em International Business/Trade/Commerce pela Universidad Intercontinental de la Empresa
- Mestrado em Análítica Web pela Kschool

09

Impacto para a sua carreira

Esta qualificação universitária pode ser um grande impulso para a carreira de qualquer profissional especializado em Reputação, pois permite que ele desenvolva habilidades na área de comunicação corporativa e *Branding Personal*. Além disso, a metodologia 100% online e a flexibilidade do programa permitem que os alunos organizem seu tempo de estudo de acordo com suas necessidades, o que se reflete em uma capacitação personalizada adaptada ao seu ritmo de aprendizagem.



“

O sacrifício financeiro e pessoal será recompensado com um desenvolvimento profissional inigualável”

Você está pronto para dar um salto?

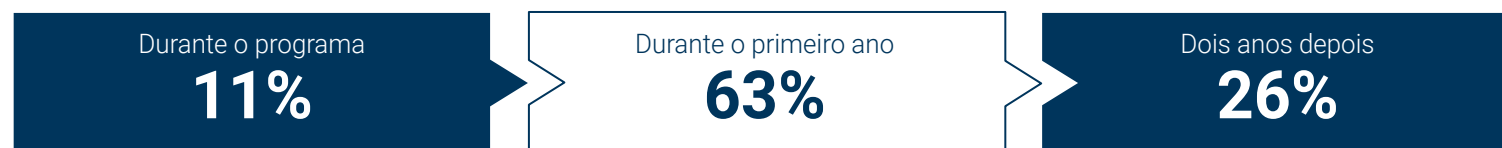
Um excelente crescimento profissional espera por você.

O Curso de Autodiagnóstico para a Construção de Marca Pessoal da TECH é um programa intensivo que lhe prepara para enfrentar desafios e decisões empresariais no campo do Marketing Digital. Seu principal objetivo é promover seu crescimento pessoal e profissional. Ajudando você a obter sucesso. Se você quer se superar, realizar uma mudança profissional positiva e se relacionar com os melhores, este é o lugar certo para você.

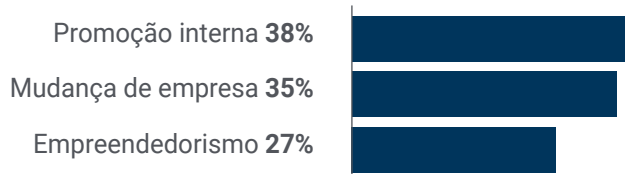
Aproveite as excelentes oportunidades de emprego, tanto em sua organização quanto em outras empresas do setor"

Obtenha o avanço na carreira que você deseja após concluir este curso ou em pouco tempo após a conclusão"

Momento da mudança

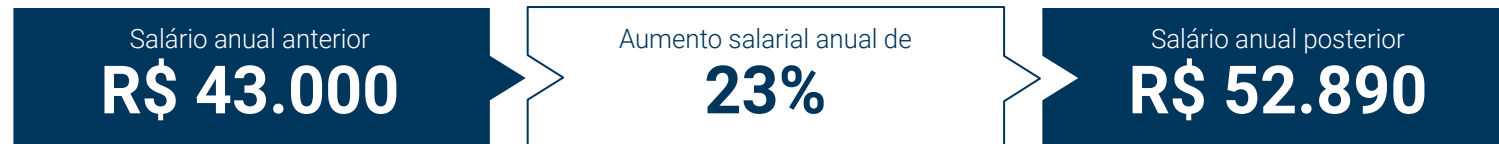


Tipos de mudança



Melhoria dos salários

A conclusão deste programa pode representar um aumento salarial anual de mais de 23% para nossos alunos.



10

Benefícios para a sua empresa

As empresas se beneficiam de especialistas que concluíram o programa de Autodiagnóstico para Construção de Marca Pessoal já que esses profissionais são capazes de construir sua própria marca pessoal e aplicar estratégias de *branding* eficazes na empresa. Além disso, eles têm a capacidade de tomar decisões em ambientes incertos e de resolver situações críticas de forma criativa e eficiente. Isto se traduz em liderança e gestão de negócios aprimoradas e excelência no campo da Comunicação Corporativa, o que se reflete no crescimento e no sucesso da organização.





“

O aluno adquirirá habilidades tecnológicas avançadas por meio deste programa, o que permitirá que ele se destaque e tenha um desempenho eficaz no setor"

Desenvolver e reter o talento nas empresas é o melhor investimento a longo prazo.

01

Crescimento do talento e do capital intelectual

O profissional irá proporcionar à empresa novos conceitos, estratégias e perspectivas que poderão gerar mudanças relevantes na organização.

02

Retenção de gestores de alto potencial para evitar a evasão de talentos

Esse programa fortalece o vínculo entre empresa e profissional e abre novos caminhos para o crescimento profissional dentro da companhia.

03

Construindo agentes de mudança

Ser capaz de tomar decisões em tempos de incerteza e crise, ajudando a organização a superar obstáculos.

04

Maiores possibilidades de expansão internacional

Graças a este programa, a empresa entrará em contato com os principais mercados da economia mundial.

05

Desenvolvimento de projetos próprios

O profissional poderá trabalhar em um projeto real ou desenvolver novos projetos na área de P&D ou desenvolvimento de negócio da sua empresa.

06

Aumento da competitividade

Este programa proporcionará aos profissionais as habilidades necessárias para assumir novos desafios e impulsionar a empresa.



11

Certificado

O Curso de Autodiagnóstico para a Construção de Marca Pessoal garante, além da capacitação mais rigorosa e atualizada, acesso ao certificado do Curso emitido pela TECH Universidade Tecnológica.



“

*Conclua este programa de estudos
com sucesso e receba o seu certificado
sem sair de casa e sem burocracias”*

Este **Curso de Autodiagnóstico para a Construção de Marca Pessoal** conta com o conteúdo mais completo e atualizado do mercado.

Uma vez aprovadas as avaliações, o aluno receberá por correio o certificado* correspondente ao título de **Curso** emitido pela **TECH Universidade Tecnológica**.

O certificado emitido pela **TECH Universidade Tecnológica** expressará a qualificação obtida no Curso, atendendo aos requisitos normalmente exigidos pelas bolsas de empregos, concursos públicos e avaliação de carreira profissional.

Título: **Curso de Autodiagnóstico para a Construção de Marca Pessoal**

N.º de Horas Oficiais: **150h**



*Apostila de Haia: Caso o aluno solicite que seu certificado seja apostilado, a TECH EDUCATION providenciará a obtenção do mesmo a um custo adicional.



Curso

Autodiagnóstico para a Construção de Marca Pessoal

- » Modalidade: **online**
- » Duração: **6 semanas**
- » Certificado: **TECH Universidade Tecnológica**
- » Dedicção: **16h/semana**
- » Horário: **no seu próprio ritmo**
- » Provas: **online**

Curso

Autodiagnóstico para a Construção de Marca Pessoal

