

Mestrado Próprio

Inglês para Enfermagem





Mestrado Próprio

Inglês para Enfermagem

- » Modalidade: online
- » Duração: 12 meses
- » Certificação: TECH Universidade Tecnológica
- » Créditos: 60 ECTS
- » Tempo Dedicado: 16 horas/semana
- » Horário: ao seu próprio ritmo
- » Exames: online

Acesso ao site: www.techtute.com/pt/escola-de-linguas/mestrado-proprio/mestrado-proprio-ingles-enfermagem

Índice

01

Apresentação

pág. 4

02

Objetivos

pág. 8

03

Competências

pág. 14

04

Estrutura e conteúdo

pág. 18

05

Metodologia

pág. 22

06

Certificação

pág. 30

01

Apresentação

A fim de se desenvolver com sucesso em qualquer área, saber inglês tornou-se uma competência fundamental, pois expande exponencialmente os tipos de trabalho que um profissional pode escolher. Isto é ainda mais evidente no setor da saúde, especificamente na enfermagem, onde o domínio desta segunda língua permite aos profissionais trabalhar não só nos cuidados de saúde, como também na gestão, administração e mesmo no trabalho humanitário, mudando-se para outros países. Com pleno conhecimento desta realidade, a universidade concebeu este programa, no qual os estudantes aprenderão, com professores nativos e profissionais no ativo, tudo o que precisam para poderem comunicar em inglês com leveza e fluidez. Além disso, ao concluir o curso, o estudante estará preparado para fazer o teste de nível B2 em inglês, de acordo com os requisitos do QECR.



“

Se trabalha no setor da saúde e quer fazer crescer a sua carreira profissional através dos benefícios de saber inglês, então este programa é para si"

Atualmente, as instituições de saúde em todo o mundo pedem constantemente profissionais de enfermagem para se juntarem à sua força de trabalho e que consigam comunicar numa segunda língua. Entre todas as línguas existentes, o inglês é a mais procurada, a chamada língua universal, pois é um poderoso veículo de comunicação que facilita a transmissão de mensagens entre pessoas de diferentes nacionalidades.

Por outro lado, a necessidade deste novo perfil de competências baseia-se no contínuo desenvolvimento científico-sanitário que a humanidade tem experienciado nas últimas décadas, bem como na globalização, que motivou e facilitou a mobilidade das pessoas, quer para o trabalho, o turismo ou questões de saúde, para diferentes países em todo o mundo.

Assim, para qualquer profissional que deseje exercer no mais alto nível do setor da saúde, saber inglês será uma competência essencial. Por isso, a TECH, e a sua Escola de Línguas, desenvolveu este Mestrado Próprio, no qual o aluno poderá aprender, com a experiência de profissionais ativos e professores nativos, as estratégias de comunicação mais eficazes em inglês, centradas no setor de enfermagem.

Desta forma, após completar as 1500 horas de estudo intensivo online, o estudante estará preparado para enfrentar e passar com sucesso no teste de inglês de nível B2, com base nos requisitos do Quadro Europeu Comum de Referência para as Línguas (QECR).

Este **Mestrado Próprio em Inglês para Enfermagem** conta com o conteúdo educacional mais completo e atualizado do mercado. As suas principais características são:

- ♦ O desenvolvimento de casos práticos apresentados por especialistas no ensino de línguas, aplicados à prática profissional
- ♦ O conteúdo eminentemente prático com o qual está fornece informações práticas e úteis sobre as técnicas que são essenciais para a utilização do inglês em contextos profissionais
- ♦ Exercícios onde o processo de autoavaliação pode ser levado a cabo para melhorar a aprendizagem
- ♦ A sua ênfase especial em metodologias inovadoras
- ♦ As lições teóricas, colocar questões ao especialista, fóruns de discussão e trabalhos de reflexão individuais
- ♦ A disponibilidade de acesso aos conteúdos a partir de qualquer dispositivo, fixo ou portátil, com ligação à Internet



Mergulhe num oceano de oportunidades laborais e crescimento, graças à sua solvência e fluência em inglês"

“

Se for enfermeiro ou se estiver relacionado com o setor da saúde, este Mestrado Próprio tornar-se-á um poderoso instrumento de crescimento devido aos conhecimentos em inglês que lhe proporcionará”

O corpo docente do curso inclui profissionais do setor que trazem a sua experiência profissional para esta formação, para além de especialistas reconhecidos de sociedades de referência e universidades de prestígio.

O seu conteúdo multimédia, desenvolvido com a mais recente tecnologia educacional, permitirá ao profissional uma aprendizagem situada e contextual, ou seja, um ambiente simulado que proporcionará um ensino imersivo, programado para treinar em situações reais.

A conceção deste programa centra-se na aprendizagem baseada em problemas, através da qual o profissional deve tentar resolver as diferentes situações de prática profissional que surgem ao longo do programa. Para tal, contará com a ajuda de um sistema inovador de vídeo interativo desenvolvido por especialistas reconhecidos.

A Escola de Línguas da TECH é única na medida em que oferece uma metodologia de estudo diferente centrada na prática de situações da vida real.

Passe com sucesso no teste e certifique-se com o nível B2 em inglês com este programa, o qual poderá fazer de forma simples e online.



02

Objetivos

Com o objetivo de proporcionar aos profissionais de saúde os conhecimentos necessários para se desenvolverem com fluidez em inglês, a TECH concebeu este Mestrado Próprio, com casos práticos reais, para transformar a experiência educacional num processo mais enriquecedor e eficaz. Tudo isto com base no material didático mais completo e atualizado do mercado.



“

Se o seu objetivo é trabalhar no estrangeiro, exercer como diretor sénior no setor da saúde ou na área da investigação, saber inglês será fundamental para o seu avanço laboral”



Objetivos gerais

- ♦ Preparar o profissional para trabalhar num contexto de língua inglesa, num hospital em qualquer país do mundo
- ♦ Alcançar cuidados abrangentes para pacientes de língua inglesa, de acordo com os requisitos académicos e profissionais das instituições com vagas na área da enfermagem
- ♦ Dominar o vocabulário específico relacionado com a prática de enfermagem em inglês
- ♦ Melhorar o nível geral de inglês do enfermeiro, para que possa lidar com situações do dia-a-dia quando se mude para trabalhar fora do país de origem
- ♦ Ser capaz de comunicar fluentemente com médicos, colegas, pacientes e qualquer outra pessoa com quem se relacione no seu trabalho na área da saúde





Objetivos específicos

Módulo 1. Questões pessoais

- ♦ Ser capaz de compreender e utilizar vocabulário relacionado com os seus estudos em enfermagem
- ♦ Ser capaz de descrever os seus planos e projetos futuros
- ♦ Compreender o vocabulário de uso comum relacionado com questões pessoais
- ♦ Ter a capacidade de comunicar e explicar reclamações, acidentes e assuntos pessoais

Módulo 2. Vida profissional e comunicação em inglês

- ♦ Dar indicações para chegar a um lugar
- ♦ Ser capaz de explicar e descrever detalhadamente a sua carreira profissional e académica, seja no passado, presente ou futuro
- ♦ Desenvolver-se de forma fluída e conhecer o vocabulário típico relacionado com a sua formação académica, emprego e experiência de trabalho
- ♦ Responder de forma fluída perante qualquer tipo de questão difícil que lhe possa ser colocada
- ♦ Usar alguns recursos discursivos que lhe permitam prevenir bloqueios quando se esquecer de alguma coisa

Módulo 3. Equipamento médico e funcionamento hospitalar

- ♦ Compreender e conhecer o vocabulário técnico relacionado com equipamento médico, departamentos e serviços
- ♦ Ser capaz de explicar e descrever as funções de outros colegas de trabalho
- ♦ Falar sobre ferramentas informáticas e conhecer vocabulário apropriado ao contexto
- ♦ Ser capaz de falar com colegas de trabalho e pacientes, utilizando uma norma padrão

Módulo 4. Recolha de dados médicos

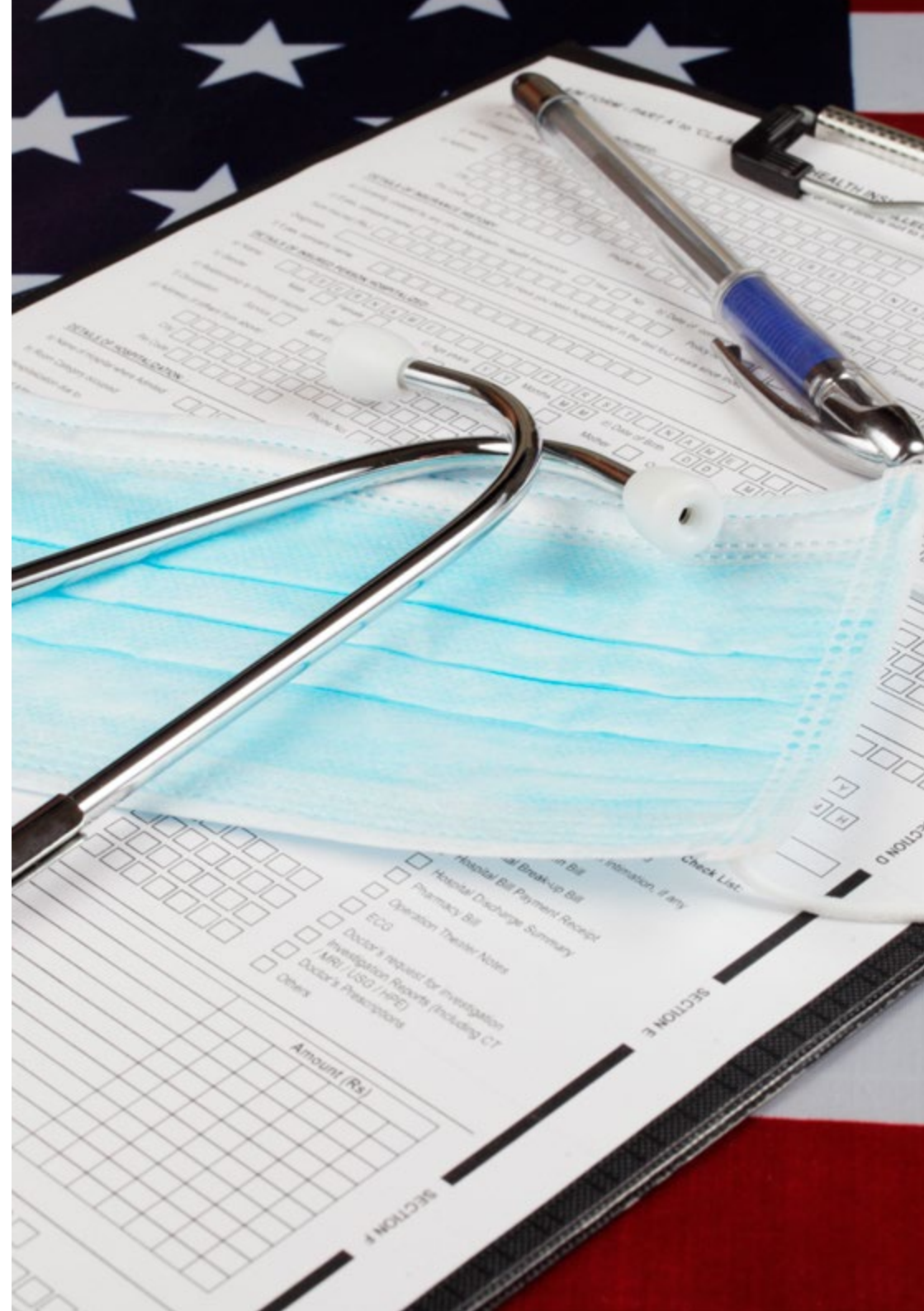
- ♦ Transmitir instruções e fazer perguntas aos pacientes de forma clara e apropriada
- ♦ Compreender o vocabulário relacionado com sintomas e doenças comuns
- ♦ Compreender e utilizar eficazmente os tempos verbais no presente e passado recente, bem como os tempos contínuos e perfeitos comuns nas consultas dos pacientes
- ♦ Utilizar circunloquções e paráfrases para preencher lacunas de vocabulário e estruturas mais complexas
- ♦ Dar conselhos e recomendações sobre doenças
- ♦ Compreender e preencher a informação nos registos médicos de forma adequada e na língua padrão

Módulo 5. Diagnóstico e tratamento

- ♦ Ser capaz de compreender vocabulário especializado relacionado com tratamento médico, partes e sistemas do corpo e diferentes departamentos
- ♦ Pedir esclarecimentos para manter a comunicação e evitar mal-entendidos
- ♦ Dar conselhos e recomendações sobre tratamentos médicos
- ♦ Compreender e explicar adequadamente um processo médico

Módulo 6. Exame de saúde, cirurgia e tratamento

- ♦ Utilizar circunloquções para expressar ideias com uma conotação negativa de uma forma padrão e formal
- ♦ Dar instruções, explicações e conselhos sobre diferentes tipos de tratamentos
- ♦ Compreender questões e vocabulário relacionados com problemas de saúde e confirmar dúvidas em caso de mal-entendidos
- ♦ Pedir e dar informações a outros colegas de trabalho sobre casos de pacientes
- ♦ Compreender e utilizar vocabulário técnico-especializado relacionado com diferentes departamentos



Módulo 7. Cuidados ao paciente

- ♦ Ser capaz de marcar consultas médicas com pacientes por telefone
- ♦ Ser capaz de desenvolver uma abordagem mais centrada nas necessidades do paciente
- ♦ Compreender e utilizar vocabulário especializado na gestão
- ♦ Compreender e responder a perguntas relacionadas com períodos de tempo, obrigações e recomendações
- ♦ Ser capaz de utilizar uma pronúncia compreensível em intercâmbios com pacientes e pessoal médico, por telefone e presencialmente
- ♦ Expressar relações de condição, de causa e efeito e de finalidade de acordo com o contexto

Módulo 8. Especialidade

- ♦ Ser capaz de pedir e dar indicações sobre a localização dos departamentos do hospital
- ♦ Compreender e utilizar vocabulário especializado em intercâmbios com outros departamentos
- ♦ Ser capaz de compreender e responder a questões relacionadas com o encaminhamento de pacientes para outros departamentos
- ♦ Ser capaz de explicar e descrever as funções dos vários departamentos de forma adequada
- ♦ Compreender as discussões sobre assuntos relacionados com a sua especialidade e compreender detalhes das ideias destacadas pelo interlocutor

Módulo 9. Emoções, sentimentos e cuidados complementares

- ♦ Ser capaz de resolver problemas quotidianos relacionados com a vida pessoal
- ♦ Compreender e utilizar vocabulário relacionado com sentimentos e comunicação de notícias
- ♦ Expressar relações de causa e efeito e utilizar a voz passiva para descrever situações
- ♦ Compreender e responder a questões relacionadas com problemas da atualidade

Módulo 10. Sociedade

- ♦ Compreender e dar opiniões sobre questões sociais que afetam a saúde
- ♦ Compreender e utilizar vocabulário relacionado com o ambiente e a saúde
- ♦ Expressar as relações de sentido de condição e propósito para descrever processos e situações
- ♦ Compreender e responder a questões relacionadas com catástrofes naturais e diferentes políticas sócio-sanitárias
- ♦ Compreender e falar sobre os problemas pessoais quotidianos associados às viagens
- ♦ Dar conselhos e recomendações sobre hábitos saudáveis para as pessoas idosas



Dê à tua carreira o impulso que ela merece, estudando uma capacitação com futuro"

03

Competências

A fim de assegurar o crescimento das competências dos estudantes, é crucial oferecer uma metodologia de estudo eficaz destinada a reforçar os conhecimentos transmitidos. A TECH está consciente disto e, por isso, oferece um programa que não só se concentra na teoria como meio de aprendizagem, como também na prática como veículo para pôr em prática o que foi estudado. Só assim se pode garantir uma aprendizagem real.



“

Durante o programa, será confrontado com situações reais que poderão acontecer na sua prática diária. Assim saberá como lidar com as mesmas em inglês"



Competências gerais

- ♦ Dominar as ferramentas necessárias para manter uma conversa fluida em inglês
- ♦ Aumentar o vocabulário geral do aluno em inglês
- ♦ Aprender a lidar com situações do dia-a-dia que um enfermeiro que se muda para o estrangeiro para exercer possa enfrentar
- ♦ Conhecer aspetos gerais da cultura, sociedade, estilo de vida e o seu vocabulário específico em inglês
- ♦ Ser capaz de passar o exame de certificação de nível B2 em inglês.
- ♦ Adquirir conhecimentos específicos e vocabulário sobre situações pessoais em inglês

“

Se quer superar-se a si mesmo, conseguindo as ferramentas para ter sucesso em inglês, então este é o lugar para si”





Competências específicas

- ♦ Conhecer o vocabulário específico necessário para se desenvolver com fluência em situações cotidianas, tais como a procura de casa ou trabalho, entre outras
- ♦ Adquirir conhecimentos e vocabulário específicos para se adaptar à vida profissional em inglês
- ♦ Ser capaz de fazer uma apresentação completa em inglês
- ♦ Saber o nome do equipamento hospitalar e dos instrumentos de trabalho do enfermeiro
- ♦ Saber como são chamados os diferentes departamentos médicos e especialidades profissionais em inglês
- ♦ Ser capaz de realizar uma entrevista em inglês, para recolher várias informações sobre o seu estado de saúde
- ♦ Saber expressar emoções e sentimentos em inglês
- ♦ Gerir vocabulário específico de enfermagem em inglês
- ♦ Ser capaz de explicar um determinado tratamento farmacológico, cirúrgico, físico ou químico em inglês a um paciente
- ♦ Ser capaz de manter uma conversa fluida em inglês, que facilite os cuidados ao paciente
- ♦ Gerir o vocabulário específico sobre os serviços de saúde complementares e as consultas externas em inglês

04

Estrutura e conteúdo

A estrutura e o conteúdo deste Mestrado Próprio foram concebidos por um grupo de profissionais de saúde no ativo e professores nativos, com o objetivo de oferecer aos estudantes as ferramentas de que necessitam para uma aprendizagem de inglês profissional mais eficaz. Através de aulas de conversação, exercícios práticos e conteúdos teóricos, o aluno poderá aprender a utilizar a língua de enfermagem em inglês de forma mais eficaz.



“

Graças a um conteúdo inovador, eficaz e orientado para o crescimento profissional, poderá melhorar as suas perspetivas salariais e profissionais”

Módulo 1. Questões pessoais

- 1.1. Foi-me concedida uma bolsa de estudo
- 1.2. Discordo com a minha nota
- 1.3. Hoje lê a sua tese de doutoramento
- 1.4. A minha conta poupança
- 1.5. Comprar ou alugar?
- 1.6. A declaração de rendimentos
- 1.7. Solicitar um orçamento
- 1.8. O meu carro avariou-se
- 1.9. Quero apresentar uma reclamação
- 1.10. Tive um acidente

Módulo 2. Vida profissional e comunicação em inglês

- 2.1. No aeroporto
- 2.2. Do aeroporto para a cidade
- 2.3. Como chegar a...? Indicações direcionais
- 2.4. Em busca de alojamento
- 2.5. Perfis dos candidatos
- 2.6. Projetos futuros
- 2.7. O dia da apresentação. Apresentações efetivas/falar em público
- 2.8. Gestão de situações difíceis nas apresentações
- 2.9. Erros comuns em inglês médico
- 2.10. Fonética e entoação

Módulo 3. Equipamento médico e funcionamento hospitalar

- 3.1. Conhecer os diferentes departamentos
- 3.2. Equipamento médico
- 3.3. Conheça os seus colegas: qual o seu papel?
- 3.4. Instituições e serviços fora do hospital
- 3.5. Vídeos e tutoriais
- 3.6. Prescrever links para os nossos pacientes
- 3.7. Comunidades e fóruns de pacientes
- 3.8. Apps para melhorar o seu inglês médico
- 3.9. Apps para desenvolver o seu trabalho com os pacientes

Módulo 4. Recolha de dados médicos

- 4.1. É hora de comunicar: Prepare-se para a entrevista!
- 4.2. Recolha de dados pessoais
- 4.3. Historial médico
- 4.4. Onde é que lhe dói? Sintomas
- 4.5. Exame físico
- 4.6. O bebé vem a caminho
- 4.7. Isso é contagioso?
- 4.8. Estou a fazer dieta
- 4.9. Parti um osso

Módulo 5. Diagnóstico e tratamento

- 5.1. Realização do exame
- 5.2. Conhecer bem as partes do corpo
- 5.3. Conhecer os diferentes sistemas que compõem o corpo
- 5.4. Estado mental e físico
- 5.5. Pedido de testes
- 5.6. Elaborar e explicar o diagnóstico
- 5.7. Anunciar más notícias
- 5.8. O tratamento consistirá em....
- 5.9. Propôr diferentes opções de tratamento
- 5.10. Quando o paciente reage mal
- 5.11. Resolver as dúvidas do paciente

Módulo 6. Exame de saúde, cirurgia e tratamento

- 6.1. Tratamentos farmacológico
- 6.2. Tratamento psicológico
- 6.3. Tratamento físico
- 6.4. Tratamento cirúrgico
- 6.5. Cirurgia geral
- 6.6. Traumatologia
- 6.7. Bloco operatório
- 6.8. Ressuscitação
- 6.9. UCI (Unidade de Cuidados Intensivos)
- 6.10. Urgências

Módulo 7. Cuidados ao paciente

- 7.1. Procedimentos e testes
- 7.2. Cuidados
- 7.3. Cuidados pré-operatórios e pós-operatórios
- 7.4. Higiene dos pacientes
- 7.5. Alimentação e nutrição
- 7.6. Higiene postural
- 7.7. Apoio ao paciente em repouso
- 7.8. Alta do paciente
- 7.9. Consultas externas
- 7.10. UHD (Unidade de Hospitalização ao Domicílio)

Módulo 8. Especialidade

- 8.1. Neonatos
- 8.2. Pediatria
- 8.3. Clínica Médica
- 8.4. Ginecologia
- 8.5. Urologia
- 8.6. Cardiologia
- 8.7. Pneumologia
- 8.8. Digestivo
- 8.9. Endocrinologia
- 8.10. Reumatologia
- 8.11. Nefrologia
- 8.12. Oncologia
- 8.13. Neurologia
- 8.14. Psiquiatria
- 8.15. Dermatologia
- 8.16. Otorrinolaringologia
- 8.17. Oftalmologia

Módulo 9. Emoções, sentimentos e cuidados complementares

- 9.1. A avó morreu
- 9.2. Que surpresa!
- 9.3. Estou exausto
- 9.4. Radiologia
- 9.5. Reabilitação
- 9.6. Hematologia

Módulo 10. Sociedade

- 10.1. No centro de emprego
- 10.2. Incapacidade
- 10.3. Terceira idade
- 10.4. Alterações climáticas
- 10.5. Recolha e reciclagem do lixo
- 10.6. Poupança de energia
- 10.7. Cooperação
- 10.8. Imigração
- 10.9. Inundações e outras catástrofes naturais
- 10.10. Escolher alojamento



A TECH Universidade Tecnológica garante-lhe uma educação que corresponde às suas expectativas"

05

Metodologia

Este programa de ensino oferece um método diferente de aprendizagem. A nossa metodologia é desenvolvida através de uma forma cíclica de aprendizagem: **o Relearning**. Este sistema de ensino é utilizado, por exemplo, nas faculdades de medicina mais prestigiadas do mundo e foi considerado um dos mais eficazes por publicações líderes, tais como o *New England Journal of Medicine*.





“

Descubra o Relearning, um sistema que renuncia à aprendizagem linear convencional para o encaminhar através de sistemas de ensino cíclicos: uma forma de aprendizagem que provou ser extremamente eficaz, especialmente em disciplinas que requerem memorização”

Na TECH usamos o Método de Casos Práticos

Face a uma situação específica, o que deve fazer um profissional? Ao longo do programa, os estudantes serão confrontados com múltiplos casos de simulação baseados em situações reais em que devem investigar, estabelecer hipóteses e, finalmente, resolver a situação. Há provas científicas abundantes sobre a eficácia do método.

As experiências profissionais da TECH são uma forma de aprendizagem que compromete os fundamentos das universidades tradicionais em todo o mundo.



Uma técnica que desenvolve o espírito crítico e prepara o profissional para tomar decisões, defender argumentos e contrastar opiniões.

“

Sabia que este método foi desenvolvido em Harvard, em 1912, para os alunos de Direito? O método do caso consistia em apresentar-lhes situações verdadeiramente complexas para que tomassem decisões e justificassem a forma de as resolver. Em 1924 foi estabelecido como um método de ensino padrão em Harvard”

A eficácia do método justifica-se em quatro objetivos fundamentais:

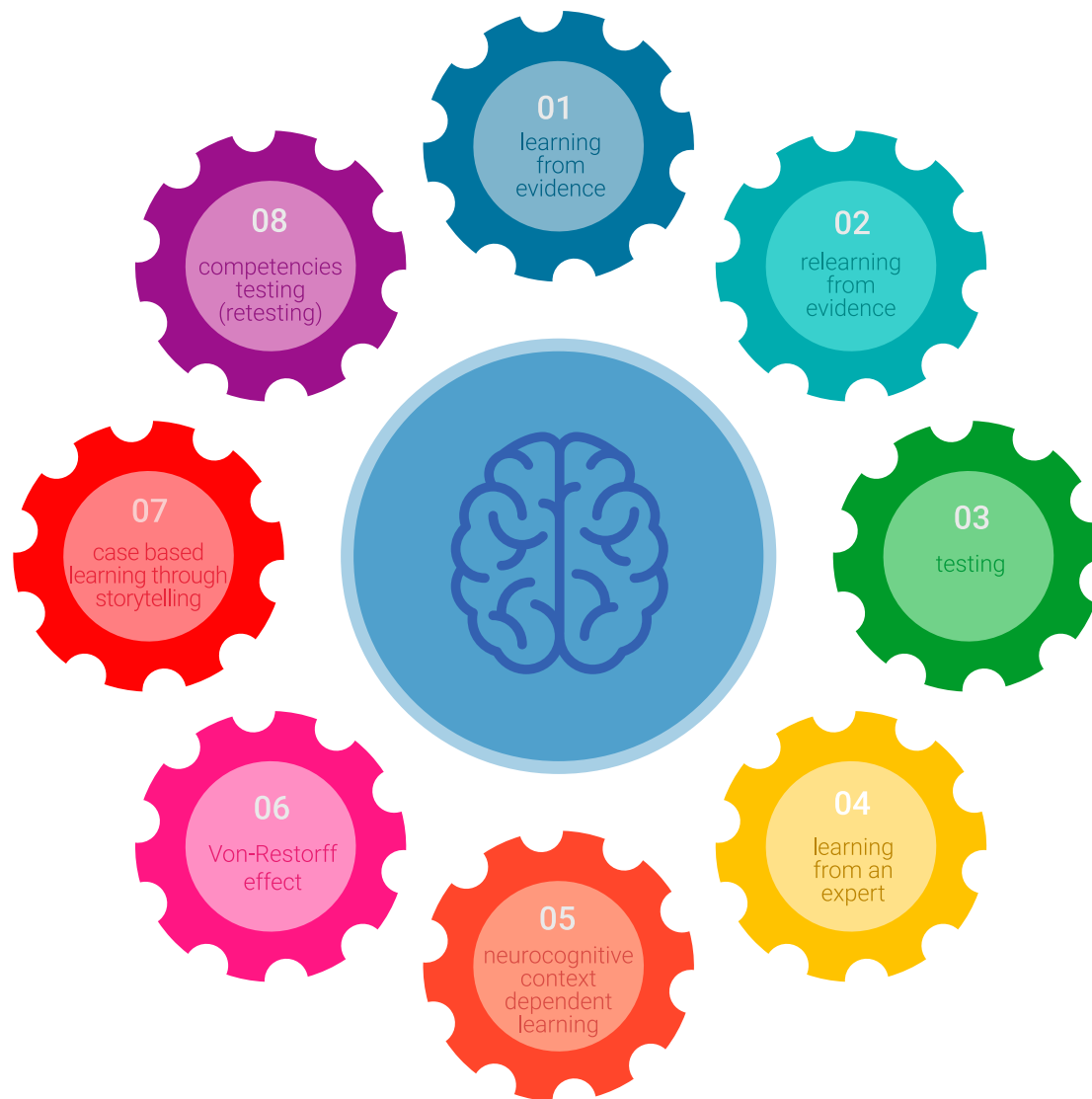
1. Os alunos que seguem este método não só conseguem a assimilação de conceitos, como também o desenvolvimento da sua capacidade mental, através de exercícios que avaliam situações reais e a aplicação de conhecimentos.
2. A aprendizagem traduz-se solidamente em competências práticas que permitem ao educador integrar melhor o conhecimento na prática diária.
3. A assimilação de ideias e conceitos é facilitada e mais eficiente, graças à utilização de situações que surgiram a partir do ensino real.
4. O sentimento de eficiência do esforço investido torna-se um estímulo muito importante para os alunos, o que se traduz num maior interesse pela aprendizagem e num aumento da dedicação ao curso.



Relearning Methodology

A TECH combina eficazmente a metodologia dos Casos Práticos com um sistema de aprendizagem 100% online baseado na repetição, que combina 8 elementos didáticos diferentes em cada lição.

Potenciamos os Casos Práticos com o melhor método de ensino 100% online: o Relearning.



O profissional irá aprender através de casos reais e da resolução de situações complexas em ambientes de aprendizagem simulados. Estas simulações são desenvolvidas utilizando software de última geração para facilitar a aprendizagem imersiva.

Na vanguarda da pedagogia mundial, o método Relearning conseguiu melhorar os níveis de satisfação geral dos profissionais que concluem os seus estudos, no que respeita aos indicadores de qualidade da melhor universidade online do mundo (Universidade da Columbia).

Mais de 85.000 instrutores foram formados segundo esta metodologia com um êxito sem precedentes em todas as especializações. A nossa metodologia de ensino é desenvolvida num ambiente altamente exigente, com um corpo estudantil universitário com um perfil socioeconómico médio-alto e uma idade média de 43,5 anos.

A reaprendizagem permitir-lhe-á aprender com menos esforço e mais desempenho, envolvendo-o mais na sua especialização, desenvolvendo um espírito crítico, defendendo argumentos e opiniões contrastantes: uma equação direta ao sucesso.

No nosso programa, a aprendizagem não é um processo linear, mas acontece numa espiral (aprender, desaprender, esquecer e reaprender). Por isso, combinamos cada um destes elementos de forma concêntrica.

A pontuação global do nosso sistema de aprendizagem é de 8.01 em relação aos mais elevados padrões internacionais.



Este programa oferece o melhor material educacional, cuidadosamente preparado para profissionais:



Material de estudo

Todos os conteúdos didáticos são criados pelos educadores especializados que vão ministrar o curso universitário, especificamente para ele, para que o desenvolvimento didático seja realmente específico e concreto.

Estes conteúdos são então aplicados em formato audiovisual, para criar o método de trabalho online da TECH. Tudo isto, com as mais recentes técnicas que oferecem componentes de alta qualidade em cada um dos materiais que são colocados à disposição do aluno.



Técnicas e procedimentos educativos em vídeo

A TECH faz chegar ao aluno as técnicas mais inovadoras, com os últimos avanços educacionais, que estão na vanguarda da atual situação na Educação. Tudo isto, em primeira pessoa, com o máximo rigor, explicado e detalhado para a sua assimilação e compreensão. E o melhor de tudo é que você pode assistir quantas vezes quiser.



Resumos interativos

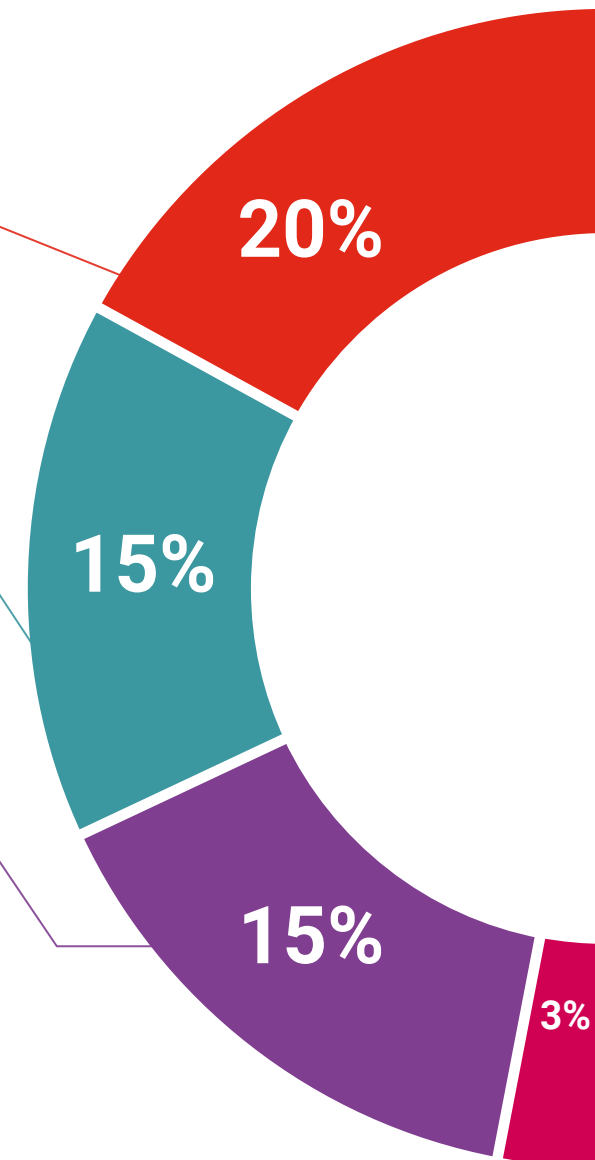
A equipa da TECH apresenta os conteúdos de forma atrativa e dinâmica em conteúdos multimédia que incluem áudios, vídeos, imagens, diagramas e mapas conceituais, a fim de reforçar o conhecimento.

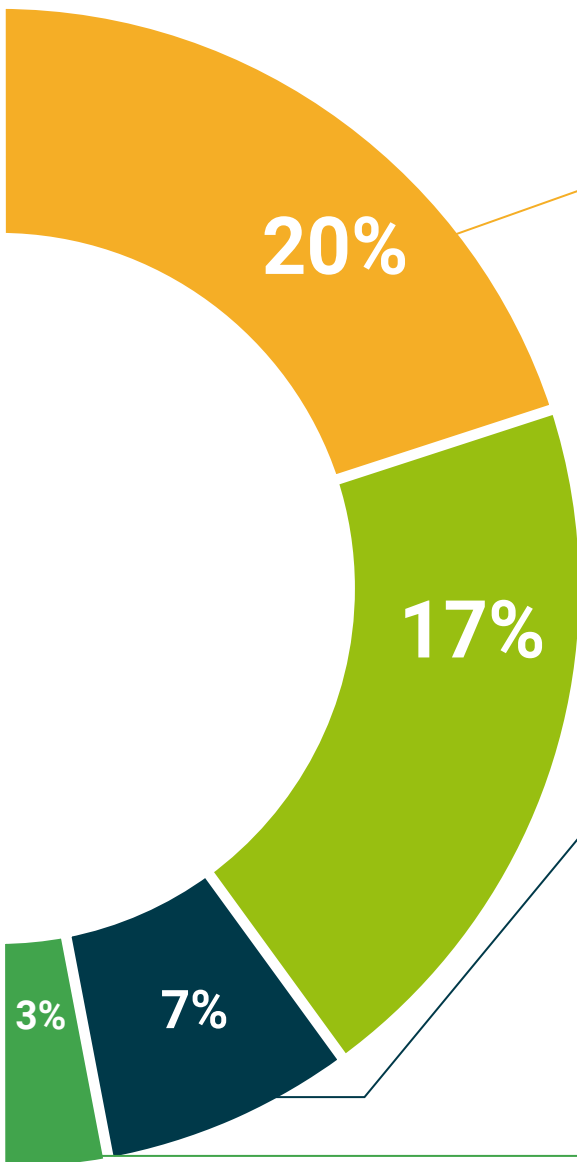
Este sistema educativo único para a apresentação de conteúdos multimédia foi premiado pela Microsoft como um "Caso de Sucesso Europeu".



Leituras complementares

Artigos recentes, documentos de consenso e guias internacionais, entre outros. Na biblioteca virtual da TECH, o aluno terá acesso a tudo o que precisa para completar a sua formação.





Análises de casos desenvolvidos e liderados por especialistas

A aprendizagem eficaz deve ser necessariamente contextual. Por isso, a TECH apresenta o desenvolvimento de casos reais nos quais o especialista guiará o aluno através do desenvolvimento da atenção e da resolução de diferentes situações: uma forma clara e direta de alcançar o mais alto grau de compreensão.



Testing & Retesting

Os conhecimentos do aluno são periodicamente avaliados e reavaliados ao longo do curso, por meio de atividades e exercícios de avaliação e auto-avaliação, para que o aluno controle o cumprimento dos seus objetivos.



Masterclasses

Existem provas científicas acerca da utilidade da observação por terceiros especialistas. O que se designa de Learning from an Expert fortalece o conhecimento e a recordação, e constrói a confiança em futuras decisões difíceis.



Guias práticos

A TECH oferece os conteúdos mais relevantes do curso sob a forma de planilhas ou guias práticos. Uma forma sintética, prática e eficaz de ajudar o aluno a progredir na sua aprendizagem.



06

Certificação

O Mestrado Próprio em Inglês para Enfermagem garante, para além de um conteúdo mais rigoroso e atualizado, o acesso a um grau de Mestre emitido pela TECH Universidade Tecnológica.



“

Conclua este plano de estudos com sucesso e receba o seu certificado sem sair de casa e sem burocracias”

Este **Mestrado Próprio em Inglês para Enfermagem** conta com o conteúdo educacional mais completo e atualizado do mercado.

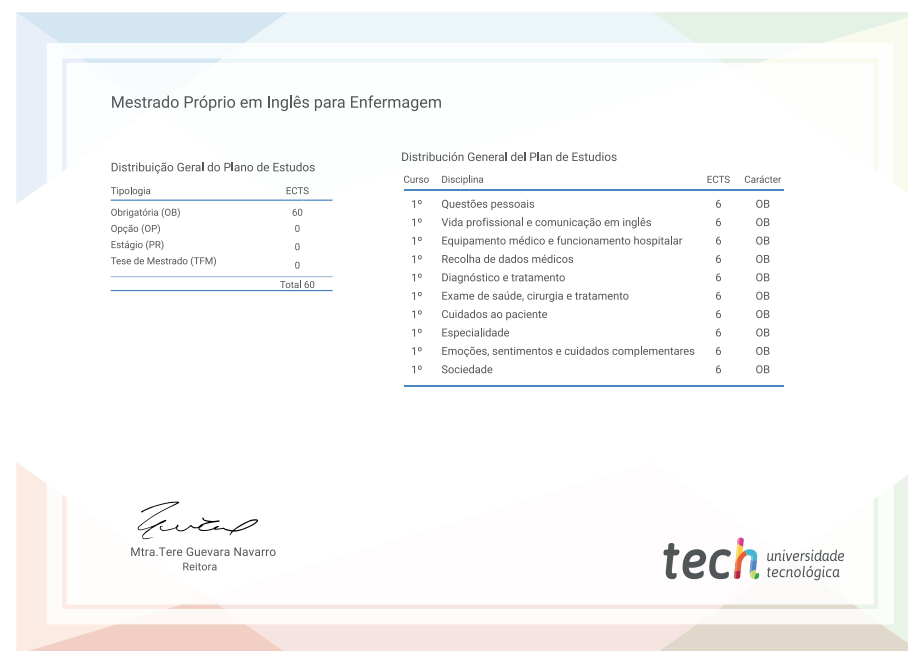
Uma vez aprovadas as avaliações, o aluno receberá por correio*, com aviso de receção, o certificado correspondente ao título de **Mestrado Próprio** emitido pela **TECH Universidade Tecnológica**.

O certificado emitido pela **TECH Universidade Tecnológica** expressará a qualificação obtida no Mestrado Próprio, atendendo aos requisitos normalmente exigidos pelas bolsas de emprego, concursos públicos e avaliação de carreiras profissionais.

Título: **Mestrado Próprio em Inglês para Enfermagem**

ECTS: **60**

Carga horária: **1500 horas**



*Caso o aluno solicite que o seu certificado seja apostilado, a TECH EDUCATION providenciará a obtenção do mesmo a um custo adicional.

futuro
saúde confiança pessoas
informação orientadores
educação certificação ensino
garantia aprendizagem
instituições tecnologia
comunidade comunidade
atenção personalizada
conhecimento inovação
presente qualidade
desenvolvimento sistema



Mestrado Próprio

Inglês para Enfermagem

- » Modalidade: online
- » Duração: 12 meses
- » Certificação: TECH Universidade Tecnológica
- » Créditos: 60 ECTS
- » Tempo Dedicado: 16 horas/semana
- » Horário: ao seu próprio ritmo
- » Exames: online

Mestrado Próprio
Inglês para Enfermagem