

Executive Master

MBA em Gestão de Centros Educativos

M B A G C E



## Executive Master MBA em Gestão de Centros Educativos

- » Modalidade: online
- » Duração: 12 meses
- » Certificação: TECH Universidade Tecnológica
- » Acreditação: 60 ECTS
- » Horário: ao seu próprio ritmo
- » Exames: online

Acesso ao site: [www.techtute.com/pt/escola-de-gestao/executive-master/executive-master-mba-gestao-centros-educativos](http://www.techtute.com/pt/escola-de-gestao/executive-master/executive-master-mba-gestao-centros-educativos)

# Índice

01

Boas-vindas

---

*pág. 4*

02

Porquê estudar na TECH?

---

*pág. 6*

03

Porquê o nosso programa?

---

*pág. 10*

04

Objetivos

---

*pág. 14*

05

Competências

---

*pág. 20*

06

Estrutura e conteúdo

---

*pág. 26*

07

Metodologia

---

*pág. 36*

08

O perfil dos nossos alunos

---

*pág. 44*

09

Direção do curso

---

*pág. 48*

10

Impacto para a sua carreira

---

*pág. 52*

11

Benefícios para  
a sua empresa

---

*pág. 56*

12

Certificação

---

*pág. 60*

# 01

# Boas-vindas

A responsabilidade de gerir um centro educacional requer uma ampla especialização noutras áreas para além do ensino, incluindo gestão e organização empresarial, mas também é necessário ter as competências necessárias para promover uma atmosfera de aprendizagem e convivência que melhore o desenvolvimento intelectual, emocional e social de toda a comunidade educacional. Contudo, nem todos os professores estão qualificados para fazer parte da equipa de gestão de uma escola, mas aqueles que desejam dar este passo encontrarão neste programa académico a oportunidade perfeita para melhorar a sua formação e dar um impulso à sua carreira.



Executive Master MBA em Gestão de Centros Educativos  
TECH Universidade Tecnológica



*Adquira as ferramentas e competências de gestão necessárias para alcançar o sucesso do seu centro educacional, seguindo os critérios de qualidade atualmente exigidos"*

02

# Porquê estudar na TECH?

A TECH é a maior escola de gestão do mundo, 100% online. É uma Escola de Gestão de elite, com um modelo dos mais elevados padrões acadêmicos. Um centro internacional de ensino de alto desempenho e de competências intensivas de gestão.



“

*A TECH é uma universidade na vanguarda da tecnologia, que coloca todos os seus recursos à disposição do estudante para o ajudar a alcançar o sucesso empresarial”*

## Na TECH Universidade Tecnológica



### Inovação

A universidade oferece um modelo de aprendizagem em linha que combina a mais recente tecnologia educacional com o máximo rigor pedagógico. Um método único com o mais alto reconhecimento internacional que fornecerá as chaves para o estudante se desenvolver num mundo em constante mudança, onde a inovação deve ser a aposta essencial de qualquer empresário.

“Caso de Sucesso Microsoft Europa” por incorporar um sistema multivídeo interativo inovador nos programas.



### As exigências mais altas

O critério de admissão da TECH não é económico. Não é necessário fazer um grande investimento para estudar nesta universidade. No entanto, para se formar na TECH, serão testados os limites da inteligência e capacidade do estudante. Os padrões académicos desta instituição são muito elevados...

**95%**

dos estudantes do TECH completam com sucesso os seus estudos



### Networking

Profissionais de todo o mundo participam na TECH, para que os estudantes possam criar uma grande rede de contactos que será útil para o seu futuro.

**+100.000**

gestores formados todos os anos

**+200**

nacionalidades diferentes



### Empowerment

O estudante vai crescer de mãos dadas com as melhores empresas e profissionais de grande prestígio e influência. A TECH desenvolveu alianças estratégicas e uma valiosa rede de contactos com os principais atores económicos dos 7 continentes.

**+500**

acordos de colaboração com as melhores empresas



### Talento

Este programa é uma proposta única para fazer sobressair o talento do estudante no ambiente empresarial. Uma oportunidade para dar a conhecer as suas preocupações e a sua visão de negócio.

A TECH ajuda os estudantes a mostrar o seu talento ao mundo no final deste programa.



### Contexto Multicultural

Ao estudar na TECH, os estudantes podem desfrutar de uma experiência única. Estudará num contexto multicultural. Num programa com uma visão global, graças ao qual poderá aprender sobre a forma de trabalhar em diferentes partes do mundo, compilando a informação mais recente que melhor se adequa à sua ideia de negócio.

Os estudantes da TECH provêm de mais de 200 nacionalidades.



A TECH procura a excelência e, para isso, tem uma série de características que a tornam uma universidade única:



### Análises

---

A TECH explora o lado crítico do aluno, a sua capacidade de questionar as coisas, a sua capacidade de resolução de problemas e as suas capacidades interpessoais.



### Excelência académica

---

A TECH oferece aos estudantes a melhor metodologia de aprendizagem online. A universidade combina o método *Relearning* (a metodologia de aprendizagem mais reconhecida internacionalmente) com Case Studies Tradição e vanguarda num equilíbrio difícil, e no contexto do itinerário académico mais exigente.



### Economia de escala

---

A TECH é a maior universidade online do mundo. Tem uma carteira de mais de 10.000 pós-graduações universitárias. E na nova economia, **volume + tecnologia = preço disruptivo**. Isto assegura que os estudos não são tão caros como noutra universidade.



### Aprenda com os melhores

---

A equipa docente da TECH explica na sala de aula o que os levou ao sucesso nas suas empresas, trabalhando num contexto real, animado e dinâmico. Professores que estão totalmente empenhados em oferecer uma especialização de qualidade que permita aos estudantes avançar nas suas carreiras e se destacar no mundo dos negócios.

Professores de 20 nacionalidades diferentes.



*Na TECH terá acesso aos estudos de casos mais rigorosos e atualizados no meio académico"*

03

# Porquê o nosso programa?

Realizar o programa da TECH significa multiplicar as suas hipóteses de alcançar sucesso profissional no campo da gestão de empresas de topo.

É um desafio que envolve esforço e dedicação, mas que abre a porta a um futuro promissor. Os estudantes aprenderão com o melhor corpo docente e com a metodologia educacional mais flexível e inovadora.



“

*Temos o corpo docente mais prestigiado e o programa mais completo do mercado, o que nos permite oferecer ensino do mais alto nível académico”*

Este programa trará uma multiplicidade de empregos e benefícios pessoais, incluindo os seguintes:

01

### Dar um impulso definitivo à carreira do aluno

Ao estudar na TECH, os estudantes poderão assumir o controlo do seu futuro e desenvolver todo o seu potencial. Com a conclusão deste programa adquirirá as competências necessárias para fazer uma mudança positiva na sua carreira num curto período de tempo.

*70% dos participantes deste Executive Master conseguem uma mudança positiva na sua carreira em menos de 2 anos.*

02

### Desenvolver uma visão estratégica e global da empresa.

A TECH oferece uma visão aprofundada da gestão geral para compreender como cada decisão afeta as diferentes áreas funcionais da empresa.

*A nossa visão global da empresa irá melhorar a sua visão estratégica.*

03

### Consolidar o estudante na gestão de empresas de topo

Estudar na TECH significa abrir as portas a um panorama profissional de grande importância para que os estudantes se possam posicionar como gestores de alto nível, com uma visão ampla do ambiente internacional.

*Trabalhará em mais de 100 casos reais de gestão de topo.*

04

### Assumir novas responsabilidades

Durante o programa, são apresentadas as últimas tendências, desenvolvimentos e estratégias, para que os estudantes possam realizar o seu trabalho profissional num ambiente em mudança.

*45% dos alunos conseguem subir na carreira com promoções internas.*

05

### Acesso a uma poderosa rede de contactos

A TECH liga os seus estudantes em rede para maximizar as oportunidades. Estudantes com as mesmas preocupações e desejo de crescer. Assim, será possível partilhar parceiros, clientes ou fornecedores.

*Encontrará uma rede de contactos essencial para o seu desenvolvimento profissional.*

06

### Desenvolver projetos empresariais de uma forma rigorosa

O estudante terá uma visão estratégica profunda que o ajudará a desenvolver o seu próprio projeto, tendo em conta as diferentes áreas da empresa.

*20% dos nossos estudantes desenvolvem a sua própria ideia de negócio.*

07

### Melhorar soft skills e capacidades de gestão

A TECH ajuda os estudantes a aplicar e desenvolver os seus conhecimentos adquiridos e a melhorar as suas capacidades interpessoais para se tornarem líderes que fazem a diferença.

*Melhore as suas capacidades de comunicação e liderança e dê um impulso à sua profissão.*

08

### Ser parte de uma comunidade exclusiva

O estudante fará parte de uma comunidade de gestores de elite, grandes empresas, instituições de renome e professores qualificados das universidades mais prestigiadas do mundo: a comunidade TECH Universidade Tecnológica.

*Damos-lhe a oportunidade de se especializar com uma equipa de professores de renome internacional.*

# 04 Objetivos

Este programa foi concebido para reforçar as competências de gestão e liderança dos responsáveis dos centros educativos, bem como para desenvolver novas competências e habilidades que serão essenciais no seu desenvolvimento profissional. Após o programa, o profissional será capaz de tomar decisões globais com uma perspetiva inovadora e uma visão internacional.



“

*Um dos nossos objetivos fundamentais é ajudá-lo a desenvolver as competências essenciais para gerir estrategicamente a atividade do seu centro educativo”*

**A TECH converte os objetivos dos seus alunos nos seus próprios objetivos  
Trabalham em conjunto para os alcançar**

O Executive Master MBA em Gestão de Centros Educativos capacitará o profissional para:

01

Conhecer as funções do diretor de uma escola

04

Analisar os diferentes sistemas educativos em vários países

02

Conhecer os diferentes departamentos de um centro educativo



03

Identificar os perfis adequados dos professores para os diferentes cargos no departamento de direção

05

Valorizar a escola como instituição e organização



06

Conhecer o quadro legislativo de um centro educativo

08

Mostrar os diferentes modelos de organizações educativas



09

Descobrir as diferentes abordagens dos estabelecimentos de ensino

07

Estar familiarizado com as funções, deveres e responsabilidades dos órgãos diretivos da escola

10

Refletir sobre a escola como uma organização de aprendizagem

11

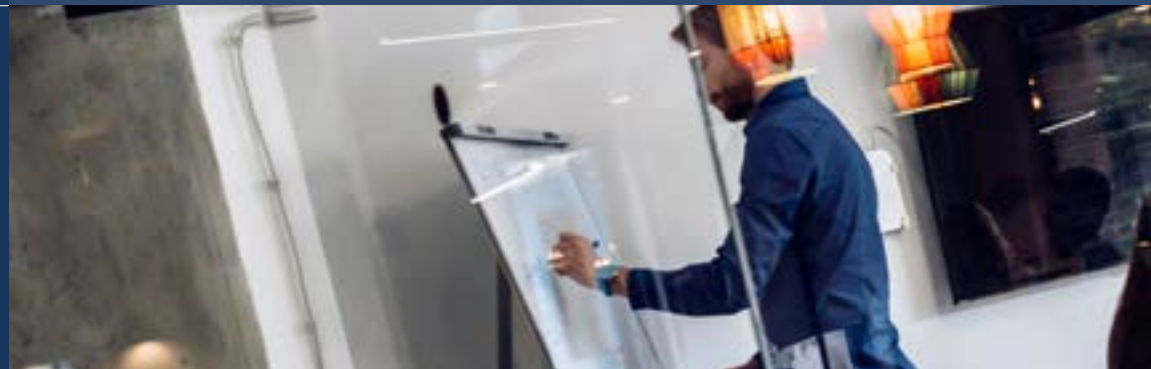
Detalhar a natureza, os objetivos da escola e os recursos

14

Estabelecer critérios para a gestão de recursos materiais e não materiais

12

Determinar os critérios para a configuração dos horários de trabalho dos professores



13

Examinar os critérios de gestão de toda a comunidade educativa

15

Apresentar as características das escolas do futuro

16

Desenvolver um projeto de inovação educativa

18

Elaborar um Plano de Desenvolvimento de Inovação Tecnológica



19

Apresentar o trabalho colaborativo como um meio de Atenção à Diversidade e Educação Inclusiva

17

Examinar os principais fatores da inovação educativa

20

Desenvolver as bases do trabalho colaborativo

05

# Competências

Depois de passar as avaliações do Executive Master MBA em Gestão de Centros Educativos, o profissional terá adquirido as competências necessárias para uma praxis de qualidade e atualizada baseada na metodologia de ensino mais inovadora.



“

*Evolua com sucesso na gestão dos centros educativos graças à informação completíssima oferecida por este programa”*

01

Familiarizar-se com sistemas de gestão escolar em diferentes países

02

Conhecer os elementos básicos da equipa de gestão de um centro educativo

03

Compreender as funções de cada membro da equipa de direção

04

Compreender a figura do diretor como o líder da organização

05

Sensibilizar e sensibilizar toda a comunidade educativa para a Aprendizagem ao *Lifelong Learning* numa sociedade em mudança



06

Interiorizar e assumir a noção do conceito educacional como uma nova organização que se afasta do conceito tradicional de escola

08

Compreender a escola como instituição e como organização

09

Fazer com que todos os professores compreendam o trabalho cooperativo como uma ferramenta de aprendizagem e de preparação para o mundo do trabalho

07

Liderar um plano de gestão de acordo com as necessidades do seu centro educativo

10

Liderar um plano de inovação educacional na escola



11

Transmitir a toda a comunidade educativa, incluindo as famílias, a atenção à diversidade e à educação inclusiva como uma filosofia partilhada da escola

12

Compreender a resolução pacífica dos conflitos através do diálogo

13

Incentivar os professores a incluir as TIC nas suas salas de aula como uma ferramenta de aprendizagem

14

Interpretar e aplicar os documentos relacionados com a gestão dos recursos do centro educativo, tanto para a direção e gestão dos recursos humanos como para a gestão administrativa, económica e material do centro





15

Identificar e avaliar a utilização, em diferentes contextos, dos vários tipos e suportes de informação e material informático que têm impacto na gestão e administração dos centros educativos

16

Analisar e contrastar as competências, funções e tarefas inerentes à gestão e administração dos centros educativos, nas suas diferentes esferas e ambientes de ação, e especificamente no que afeta tanto o pessoal docente como o pessoal administrativo e de serviços da escola

17

Promover uma orientação estratégica nas diferentes áreas ou campos da gestão e administração escolar

18

Compreender, analisar e descrever, de forma comparativa, os diferentes modelos educativos na esfera internacional e de acordo com as diferentes culturas, contextos sociais e metodologias de ensino e aprendizagem



06

# Estrutura e conteúdo

O Executive Master MBA em Gestão de Centros Educativos é um programa para se adequar ao profissional, que é ensinado num formato 100% online, para que possa escolher a hora e o local que melhor se adequa à sua disponibilidade, horário e interesses.

Um programa de 12 meses que pretende ser uma experiência única e estimulante estabelecendo as bases para o seu sucesso como diretor de um centro educativo.



“

*Adquira as competências necessárias  
para gerir uma escola de sucesso”*

## Plano de estudos

O Executive Master MBA em Gestão de Centros Educativos da TECH Universidade Tecnológica é um programa intensivo que prepara os estudantes para enfrentar desafios e decisões empresariais no campo da educação, tanto a nível nacional como internacional. O seu conteúdo destina-se a encorajar o desenvolvimento de competências de gestão para permitir uma tomada de decisão mais rigorosa em ambientes incertos.

Ao longo de 1.500 horas de estudo, irá analisar uma multiplicidade de casos práticos através de trabalho individual, uma oportunidade única de alcançar uma aprendizagem profunda que lhe permitirá obter uma qualificação mais elevada, sendo capaz de transferir todos os conhecimentos deste programa para a sua prática diária. É, portanto, uma verdadeira imersão em situações reais de negócios.

Este programa lida em profundidade com diferentes áreas das escolas e foi concebido para especializar gestores que entendem a gestão de topo de uma perspetiva estratégica, internacional e inovadora.

Um plano concebido para profissionais, centrado no seu aperfeiçoamento profissional e que os prepara para alcançar a excelência no campo da gestão e administração de centros educativos. Um programa que compreende as suas necessidades e as da sua organização através de conteúdos inovadores baseados nas últimas tendências, e apoiado pela melhor metodologia educacional e por uma faculdade excepcional, que lhe dará as competências para resolver situações críticas de uma forma criativa e eficiente.

Este programa tem lugar ao longo de 12 meses e está dividido em 14 módulos:

<b>Módulo 1</b>	Liderança educativa e capacidades de gestão
<b>Módulo 2</b>	Organização e gestão estratégica das instituições de ensino
<b>Módulo 3</b>	Direção e gestão dos recursos administrativos e económicos
<b>Módulo 4</b>	Direção e gestão de Recursos Humanos Comunicação interpessoal
<b>Módulo 5</b>	Quadro regulamentar e estratégias de implementação nas escolas
<b>Módulo 6</b>	Inovação e investigação educativa Análise comparativa de modelos educativos
<b>Módulo 7</b>	Gestão da qualidade Avaliação dos planos de melhoria do centro Conceber planos de excelência
<b>Módulo 8</b>	Marketing educativo, gestão comercial e promoção externa
<b>Módulo 9</b>	As TIC como uma ferramenta de gestão e planeamento
<b>Módulo 10</b>	Trabalho em equipa, dinâmicas de grupo e resolução de conflitos
<b>Módulo 11</b>	Liderança, ética e responsabilidade social das empresas
<b>Módulo 12</b>	Direção Económico-Financeira
<b>Módulo 13</b>	Direção Comercial e Marketing Estratégico
<b>Módulo 14</b>	Management Executivo



### Onde, quando e como são ministradas?

A TECH oferece a possibilidade de desenvolver este Executive Master MBA em Gestão de Centros Educativos Direção de Sustentabilidade na Empresa completamente online. Durante os 12 meses da especialização, o aluno poderá aceder a todo o conteúdo deste programa em qualquer altura, o que lhe permitirá auto-gerir o seu tempo de estudo.

*Uma experiência educativa  
única, chave e decisiva  
para impulsionar o seu  
desenvolvimento profissional  
e dar o salto definitivo.*

### Módulo 1. Liderança educativa e capacidades de gestão

1.1. Definição, evolução e abordagens à liderança	1.2. O papel do diretor como líder educacional e autoridade	1.3. Competências gerenciais: definição e tipos de competências O que são as capacidades de gestão?	1.4. Técnicas para o desenvolvimento das capacidades de gestão
1.5. Inteligência emocional, liderança e capacidades de gestão	1.6. Psicologia da liderança e as capacidades de gestão	1.7. A importância da atitude do diretor como líder	1.8. A estrutura de poder numa instituição de ensino
1.9. Cultura institucional			

### Módulo 2. Organização e gestão estratégica das instituições de ensino

2.1. A escola como uma organização: função administrativa e documentação institucional	2.2. Gestão do centro com base em projetos	2.3. A criação de valor nos centros educativos	2.4. Funções e responsabilidades da direção e da equipa administrativa
2.5. Organização interna (I): órgãos diretivos	2.6. Organização interna (II): órgãos de coordenação	2.7. Organização interna (III): órgãos de participação	2.8. Gestão da escola como organização educativa: modelos curriculares, formação de professores, inovação educativa, trabalho em rede
2.9. Avaliação da prática pedagógica			

### Módulo 3. Direção e gestão dos recursos administrativos e económicos

3.1. Processo administrativo aplicado à instituição de ensino Planeamento e Organização	3.2. Processo administrativo aplicado à instituição de ensino Gestão e Controlo	3.3. Gestão administrativa da escola	3.4. Processo administrativo aplicado a fatores económicos Planeamento e Organização
3.5. Processo administrativo aplicado a fatores económicos Gestão e Controlo	3.6. A importância do orçamento	3.7. A importância dos investimentos	3.8. A importância da promoção
3.9. Gestão de recursos humanos	3.10. Transparência na gestão administrativa		

**Módulo 4.** Direção e gestão de Recursos Humanos Comunicação interpessoal

4.1. Organização e gestão dos RH	4.2. A direção da escola	4.3. O conselho diretivo intermédio	4.4. Recursos humanos para o ensino
4.5. Processos de seleção de professores	4.6. Formação de professores	4.7. Recursos humanos não docentes	4.8. Processos de seleção não docentes
4.9. Modelos de Recrutamento	4.10. Fundamentos básicos da segurança no trabalho		

**Módulo 5.** Quadro regulamentar e estratégias de implementação nas escolas

5.1. Os documentos institucionais de uma escola	5.2. Justificação teórica e prática para a sua estrutura	5.3. Implementação de legislação e regulamentação de documentos institucionais	5.4. Estrutura de cada um dos documentos institucionais
5.5. Estratégias de implementação e elaboração	5.6. Difusão de cada um dos documentos Técnicas e procedimentos	5.7. Avaliação e acompanhamento de cada documento institucional	5.8. Identificação de carências e procedimentos de ajuste
5.9. Formação específica de equipas de gestão em relação à conceção de planos institucionais	5.10. Validade, lacunas e qualidade dos documentos		

**Módulo 6.** Inovação e investigação educativa Análise comparativa de modelos educativos

6.1. Vantagens e desvantagens do uso da tecnologia na educação	6.2. Neurotecnologia educativa	6.3. Programação na educação	6.4. Introdução à <i>Aula Invertida</i>
6.5. Introdução à gamificação	6.6. Introdução à Robótica	6.7. Introdução à Realidade Aumentada	6.8. Como desenvolver as suas próprias aplicações AR?
6.9. <i>Samsung Virtual School Suitcase</i>	6.10. Dicas e exemplos de utilização na sala de aula		

**Módulo 7.** Gestão da qualidade Avaliação dos planos de melhoria do centro Conceber planos de excelência

7.1. Natureza e evolução do conceito de qualidade	7.2. Qualidade na educação: dimensões e componentes	7.3. Primeiro nível de ação: gestão da escola	7.4. Segundo nível de ação: realização de produtos
7.5. Terceiro nível de ação: conceção e desenvolvimento	7.6. Quarto nível de ação: medição, análise e melhoria	7.7. Sistemas de Gestão da Qualidade: Normas ISO 9000	7.8. Conceber planos de excelência
7.9. Interpretação dos critérios de excelência nas escolas	7.10. Planos de ação para a melhoria		

**Módulo 8.** Marketing educativo, gestão comercial e promoção externa

8.1. O que é a promoção?	8.2. O que é o Mix de Promoções?	8.3. A importância da vantagem competitiva na promoção	8.4. A mistura de marketing no estabelecimento de ensino
8.5. O cliente no centro educativo	8.6. Elementos de <i>Branding</i> para centros educativos	8.7. A marca no centro educativo	8.8. O modelo Disney no centro de estudos
8.9. A campanha de promoção	8.10. O que é importante agora no campo do marketing educativo		

**Módulo 9.** As TIC como uma ferramenta de gestão e planeamento

9.1. Ferramentas TIC na escola	9.2. Comunicação	9.3. E-mail	9.4. Geração de documentos
9.5. Ferramentas de gestão de tarefas	9.6. Calendário	9.7. Redes sociais	9.8. Introdução e parametrização da Alexia
9.9. Licenças e gestão administrativa na Alexia	9.10. Alexia Formação para professores		



**Módulo 10.** Trabalho em equipa, dinâmicas de grupo e resolução de conflitos

10.1. As diferenças entre os grupos e trabalho de equipa	10.2. Características das equipas de alto desempenho	10.3. O papel do líder no funcionamento eficaz da equipa	10.4. Os diferentes papéis na equipa e a sua gestão adequada
10.5. A motivação de equipas de trabalho	10.6. Os valores como elemento de coesão da equipa	10.7. Realização de dinâmicas	10.8. Como captar a aprendizagem a partir da dinâmica Partilha
10.9. Resolução de conflitos	10.10. Aplicação prática Construir uma equipa de trabalho de alto desempenho		

**Módulo 11.** Liderança, ética e responsabilidade social das empresas

<b>11.1. Globalização e governação</b> 11.1.1. Governação e governação empresarial 11.1.2. Fundamentos da governação empresarial nas empresas 11.1.3. O papel do Conselho de Administração no quadro do governo das sociedades	<b>11.2. Gestão Intercultural</b> 11.2.1. Conceito de Cross Cultural Management 11.2.2. Contributos para o conhecimento das culturas nacionais 11.2.3. Gestão da Diversidade	<b>11.3. Ética empresarial</b> 11.3.1. Ética e moral 11.3.2. Ética empresarial 11.3.3. Liderança e ética nos negócios	<b>11.4. Sustentabilidade</b> 11.4.1. Sustentabilidade e desenvolvimento sustentável 11.4.2. Agenda 2030 11.4.3. Empresas sustentáveis
<b>11.5. Responsabilidade social das empresas</b> 11.5.1. Dimensão internacional da responsabilidade social das empresas 11.5.2. Implementação da responsabilidade social das empresas 11.5.3. Impacto e medição da responsabilidade social das empresas	<b>11.6. Sistemas e ferramentas de gestão responsáveis</b> 11.6.1. RSE: Responsabilidade Social das Empresas 11.6.2. Aspectos essenciais para a aplicação de uma estratégia de gestão responsável	11.6.3. Etapas para a implementação de um sistema de gestão da responsabilidade social das empresas 11.6.4. Instrumentos e normas de RSC	<b>11.7. As multinacionais e os direitos humanos</b> 11.7.1. Globalização, empresas multinacionais e direitos humanos 11.7.2. As empresas multinacionais e o direito internacional 11.7.3. Instrumentos jurídicos para as multinacionais no domínio dos direitos humanos
<b>11.8. Ambiente jurídico e governação empresarial</b> 11.8.1. Regulamentação internacional em matéria de importação e exportação	11.8.2. Propriedade intelectual e propriedade industrial 11.8.3. Direito internacional do trabalho		

**Módulo 12. Direção Económico-Financeira**

**12.1. Ambiente Económico**

- 12.1.1. Ambiente macroeconómico e o sistema financeiro nacional
- 12.1.2. Instituições financeiras
- 12.1.3. Mercados financeiros
- 12.1.4. Ativos financeiros
- 12.1.5. Outros entes do setor financeiro

**12.2. Contabilidade Diretiva**

- 12.2.1. Conceitos básicos
- 12.2.2. O Ativo da empresa
- 12.2.3. O Passivo da empresa
- 12.2.4. O Património Líquido da empresa
- 12.2.5. A Conta de Resultados

**12.3. Sistemas de informação e Business Intelligence**

- 12.3.1. Fundamentos e classificação
- 12.3.2. Fases e métodos de repartição de custos
- 12.3.3. Escolha de centro de custos e efeito

**12.4. Orçamento e Controlo de Gestão**

- 12.4.1. O modelo orçamental
- 12.4.2. O Orçamento de Capital
- 12.4.3. O Orçamento de Exploração
- 12.4.5. O Orçamento de Tesouraria
- 12.4.6. Seguimento do Orçamento

**12.5. Direção Financeira**

- 12.5.1. As decisões financeiras da empresa
- 12.5.2. O departamento financeiro
- 12.5.3. Excedentes de tesouraria

- 12.5.4. Riscos associados à direção financeira
- 12.5.5. Gestão de riscos da direção financeira

**12.6. Planeamento Financeiro**

- 12.6.1. Definição do planeamento financeiro
- 12.6.2. Ações a efetuar no planeamento financeiro
- 12.6.3. Criação e estabelecimento da estratégia empresarial

- 12.6.4. O quadro de Cash Flow
- 12.6.5. O quadro de circulante

**12.7. Estratégia Financeira Corporativa**

- 12.7.1. Estratégia corporativa e fontes de financiamento
- 12.7.2. Produtos financeiros de financiamento empresarial

**12.8. Financiamento Estratégico**

- 12.8.1. A autofinanciamento
- 12.8.2. Ampliamento de fundos próprios
- 12.8.3. Recursos Híbridos
- 12.8.4. Financiamento através de intermediários

**12.9. Análise e planeamento financeiro**

- 12.9.1. Análise do Balanço de Situação
- 12.9.2. Análise da Conta de Resultados
- 12.9.3. Análise da Rentabilidade

**12.10. Análise e resolução de casos /problemas**

- 12.10.1. Informação financeira da Indústria de Diseño y Textil, S.A. (INDITEX)

**Módulo 13. Direção Comercial e Marketing Estratégico**

**13.1. Direção comercial**

- 13.1.1. Estrutura conceptual da direção comercial
- 13.1.2. Estratégia e planeamento comercial
- 13.1.3. O papel dos diretores comerciais

**13.2. Marketing**

- 13.2.1. Conceito de Marketing
- 13.2.2. Elementos básicos do marketing
- 13.2.3. Atividades de marketing da empresa

**13.3. Gestão Estratégica do Marketing**

- 13.3.1. Conceito de Marketing estratégico
- 13.3.2. Conceito de planeamento estratégico de marketing
- 13.3.3. Etapas do processo de planeamento estratégico de marketing

**13.4. Marketing digital e comércio eletrónico**

- 13.4.1. Objetivos do Marketing digital e comércio eletrónico
- 13.4.2. Marketing Digital e meios que emprega
- 13.4.3. Comércio eletrónico. Contexto geral
- 13.4.4. Categorias do comércio eletrónico
- 13.4.5. Vantagens e desvantagens do e-commerce em relação ao comércio tradicional

**13.5. Marketing digital para reforçar a marca**

- 13.5.1. Estratégias online para melhorar a reputação da sua marca
- 13.5.2. Branded Content & Storytelling

**13.6. Marketing digital para captar e fidelizar clientes**

- 13.6.1. Estratégias de fidelização e vinculação através da Internet
- 13.6.2. Visitor Relationship Management
- 13.6.3. Hipersegmentação

**13.7. Gestão de campanhas digitais**

- 13.7.1. O que é uma campanha de publicidade digital?
- 13.7.2. Etapas para lançar uma campanha de marketing online
- 13.7.3. Erros nas campanhas de publicidade digital

**13.8. Estratégia de vendas**

- 13.8.1. Estratégia de vendas
- 13.8.2. Métodos de vendas

**13.9. Comunicação Corporativa**

- 13.9.1. Conceito
- 13.9.2. Importância da comunicação na organização
- 13.9.3. Tipos de comunicação na organização

**13.9.4 Funções da comunicação na organização**

- 13.9.5. Elementos da comunicação
- 13.9.6. Problemas de comunicação
- 13.9.7. Cenários de comunicação

**13.10. Comunicação e reputação digital**

- 13.10.1. Reputação online
- 13.10.2. Como medir a reputação digital?
- 13.10.3. Ferramentas de reputação online

**13.10.4. Relatório de reputação online**

- 13.10.5. Branding online

**Módulo 14. Management Executivo**

**14.1. General Management**

- 14.1.1. Conceito de General Management
- 14.1.2. A ação do Manager General
- 14.1.3. O Diretor Geral e suas funções
- 14.1.4. Transformação do trabalho da Direção

**14.2. O gestor e suas funções. A cultura organizacional e seus enfoques**

- 14.2.1. O gestor e suas funções. A cultura organizacional e seus enfoques

**14.3. Direção de operações**

- 14.3.1. Importância da direção
- 14.3.2. A cadeia de valor
- 14.3.3. Gestão da qualidade

**14.4. Oratória e formação de porta-vozes**

- 14.4.1. Comunicação interpessoal
- 14.4.2. Habilidades comunicativas e influência
- 14.4.3. Barreiras na comunicação

**14.5. Ferramentas de comunicação pessoal e organizacional**

- 14.5.1. Comunicação interpessoal
- 14.5.2. Ferramentas de comunicação interpessoal
- 14.5.3. Comunicação na organização
- 14.5.4. Ferramentas na organização

**14.6. Comunicação em situações de crise**

- 14.6.1. Crise
- 14.6.2. Fases da crise
- 14.6.3. Mensagens: conteúdos e momentos

**14.7. Preparação de um plano de crise**

- 14.7.1. Análise de possíveis problemas
- 14.7.2. Planeamento
- 14.7.3. Adequação do pessoal

**14.8. Inteligência emocional**

- 14.8.1. Inteligência emocional e comunicação
- 14.8.2. Assertividade, empatia e escuta ativa
- 14.8.3. Autoestima e comunicação emocional

**14.9. Branding Pessoal**

- 14.9.1. Estratégias para desenvolver a marca pessoal
- 14.9.2. Leis do branding pessoal
- 14.9.3. Ferramentas de construção de marcas pessoais

**14.10. Liderança e gestão de equipas**

- 14.10.1. Liderança e estilos de liderança
- 14.10.2. Capacidades e desafios do Líder
- 14.10.3. Gestão de Processos de Mudança
- 14.10.4. Gestão de Equipas Multiculturais

07

# Metodologia

Este programa de capacitação oferece uma forma diferente de aprendizagem. A nossa metodologia é desenvolvida através de um modo de aprendizagem cíclico: o **Relearning**.

Este sistema de ensino é utilizado, por exemplo, nas escolas médicas mais prestigiadas do mundo e tem sido considerado um dos mais eficazes pelas principais publicações, tais como a **New England Journal of Medicine**.





“

*Descubra o Relearning, um sistema que abandona a aprendizagem linear convencional para o levar através de sistemas de ensino cíclicos: uma forma de aprendizagem que provou ser extremamente eficaz, especialmente em disciplinas que requerem memorização"*

A TECH Business School utiliza o Estudo de Caso para contextualizar todo o conteúdo.

O nosso programa oferece um método revolucionário de desenvolvimento de competências e conhecimentos. O nosso objetivo é reforçar as competências num contexto de mudança, competitivo e altamente exigente.

“

*Com a TECH pode experimentar uma forma de aprendizagem que abala as fundações das universidades tradicionais de todo o mundo”*



*Este programa prepara-o para enfrentar desafios empresariais em ambientes incertos e tornar o seu negócio bem sucedido.*



*O nosso programa prepara-o para enfrentar novos desafios em ambientes incertos e alcançar o sucesso na sua carreira.*

## Um método de aprendizagem inovador e diferente

Este programa da TECH é um programa de formação intensiva, criado de raiz para oferecer aos gestores desafios e decisões empresariais ao mais alto nível, tanto a nível nacional como internacional. Graças a esta metodologia, o crescimento pessoal e profissional é impulsionado, dando um passo decisivo para o sucesso. O método do caso, a técnica que constitui a base deste conteúdo, assegura que a realidade económica, social e profissional mais atual é seguida.

**“** *O estudante aprenderá, através de atividades de colaboração e casos reais, a resolução de situações complexas em ambientes empresariais reais.*

O método do caso tem sido o sistema de aprendizagem mais amplamente utilizado pelas melhores faculdades do mundo. Desenvolvido em 1912 para que os estudantes de direito não só aprendessem o direito com base no conteúdo teórico, o método do caso consistia em apresentar-lhes situações verdadeiramente complexas, a fim de tomarem decisões informadas e valorizarem juízos sobre a forma de as resolver. Em 1924 foi estabelecido como um método de ensino padrão em Harvard.

Numa dada situação, o que deve fazer um profissional? Esta é a questão que enfrentamos no método do caso, um método de aprendizagem orientado para a ação. Ao longo do programa, os estudantes serão confrontados com múltiplos casos da vida real. Terão de integrar todo o seu conhecimento, investigar, argumentar e defender as suas ideias e decisões.

## Relearning Methodology

A TECH combina eficazmente a metodologia do Estudo de Caso com um sistema de aprendizagem 100% online baseado na repetição, que combina elementos didáticos diferentes em cada lição.

Melhoramos o Estudo de Caso com o melhor método de ensino 100% online: o Relearning.

*O nosso sistema online permitir-lhe-á organizar o seu tempo e ritmo de aprendizagem, adaptando-o ao seu horário. Poderá aceder ao conteúdo a partir de qualquer dispositivo fixo ou móvel com uma ligação à Internet.*

Na TECH aprende- com uma metodologia de vanguarda concebida para formar os gestores do futuro. Este método, na vanguarda da pedagogia mundial, chama-se Relearning.

A nossa escola de gestão é a única escola de língua espanhola licenciada para empregar este método de sucesso. Em 2019, conseguimos melhorar os níveis globais de satisfação dos nossos estudantes (qualidade de ensino, qualidade dos materiais, estrutura dos cursos, objetivos...) no que diz respeito aos indicadores da melhor universidade online do mundo.





No nosso programa, a aprendizagem não é um processo linear, mas acontece numa espiral (aprender, desaprender, esquecer e reaprender). Portanto, cada um destes elementos é combinado de forma concêntrica. Esta metodologia formou mais de 650.000 licenciados com sucesso sem precedentes em áreas tão diversas como a bioquímica, genética, cirurgia, direito internacional, capacidades de gestão, ciência do desporto, filosofia, direito, engenharia, jornalismo, história, mercados e instrumentos financeiros. Tudo isto num ambiente altamente exigente, com um corpo estudantil universitário com um elevado perfil socioeconómico e uma idade média de 43,5 anos.

*O Relearning permitir-lhe-á aprender com menos esforço e mais desempenho, envolvendo-o mais na sua capacitação, desenvolvendo um espírito crítico, defendendo argumentos e opiniões contrastantes: uma equação direta ao sucesso.*

A partir das últimas provas científicas no campo da neurociência, não só sabemos como organizar informação, ideias, imagens e memórias, mas sabemos que o lugar e o contexto em que aprendemos algo é fundamental para a nossa capacidade de o recordar e armazenar no hipocampo, para o reter na nossa memória a longo prazo.

Desta forma, e no que se chama Neurocognitive context-dependent e-learning, os diferentes elementos do nosso programa estão ligados ao contexto em que o participante desenvolve a sua prática profissional.

Este programa oferece o melhor material educativo, cuidadosamente preparado para profissionais:



#### Material de estudo

Todos os conteúdos didáticos são criados pelos especialistas que irão ensinar o curso, especificamente para o curso, para que o desenvolvimento didático seja realmente específico e concreto.

Estes conteúdos são depois aplicados ao formato audiovisual, para criar o método de trabalho online da TECH. Tudo isto, com as mais recentes técnicas que oferecem peças de alta-qualidade em cada um dos materiais que são colocados à disposição do aluno.



#### Masterclasses

Existem provas científicas sobre a utilidade da observação por terceiros especializada.

O denominado Learning from an Expert constrói conhecimento e memória, e gera confiança em futuras decisões difíceis.



#### Práticas de aptidões e competências

Realizarão atividades para desenvolver competências e aptidões específicas em cada área temática. Práticas e dinâmicas para adquirir e desenvolver as competências e capacidades que um gestor de topo necessita de desenvolver no contexto da globalização em que vivemos.



#### Leituras complementares

Artigos recentes, documentos de consenso e diretrizes internacionais, entre outros. Na biblioteca virtual da TECH o aluno terá acesso a tudo o que necessita para completar a sua capacitação





#### Case studies

Completarão uma seleção dos melhores estudos de casos escolhidos especificamente para esta situação. Casos apresentados, analisados e tutelados pelos melhores especialistas em gestão de topo na cena internacional.



#### Resumos interativos

A equipa da TECH apresenta os conteúdos de uma forma atrativa e dinâmica em comprimidos multimédia que incluem áudios, vídeos, imagens, diagramas e mapas conceituais a fim de reforçar o conhecimento.

Este sistema educativo único para a apresentação de conteúdos multimédia foi premiado pela Microsoft como uma "História de Sucesso Europeu"



#### Testing & Retesting

Os conhecimentos do aluno são periodicamente avaliados e reavaliados ao longo de todo o programa, através de atividades e exercícios de avaliação e auto-avaliação, para que o aluno possa verificar como está a atingir os seus objetivos.



08

# O perfil dos nossos alunos

O Executive Master MBA em Gestão de Centros Educativos é um programa destinado a profissionais de negócios que querem atualizar os seus conhecimentos na área da gestão educacional e avançar na sua carreira profissional. A diversidade de participantes com diferentes perfis académicos e de múltiplas nacionalidades compõe a abordagem multidisciplinar deste programa.



“

*Se procura uma evolução interessante na sua carreira enquanto continua a trabalhar, este é o programa certo para si”*

### Idade média

---

Entre **35** e **45** anos

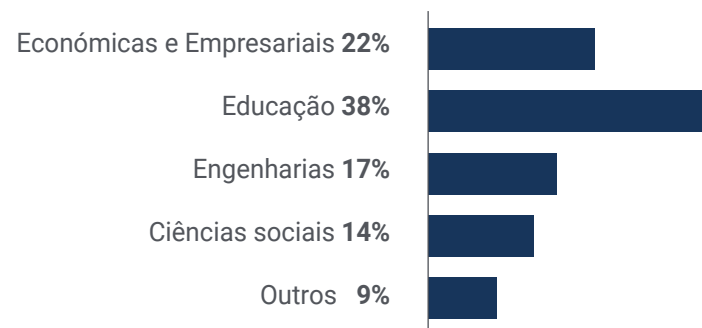
### Anos de experiência

---



### Área de Estudo

---



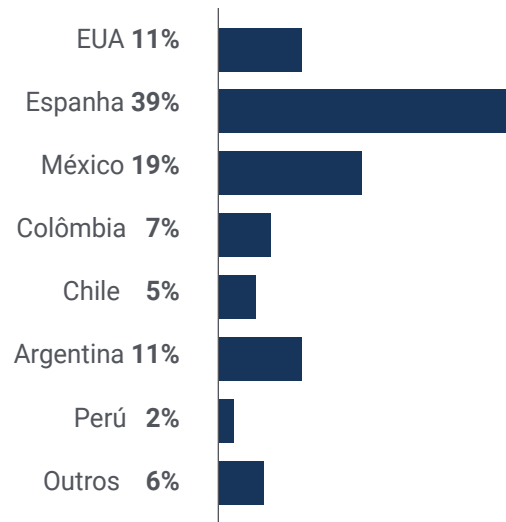
### Perfil académico

---



## Distribuição geográfica

---



## Mónica Suárez

---

Diretora de um colégio privado

*"Estudar este Executive Master MBA em Gestão Escolar deu-me a oportunidade de adquirir formação superior na gestão e organização deste tipo de instituição, e em pouco tempo consegui subir no meu cargo para me tornar o diretora da escola."*

09

# Direção do curso

O pessoal docente do programa inclui especialistas líderes na gestão de centros educacionais, que trazem a experiência dos seus anos de trabalho a este programa. Além disso, outros especialistas de reconhecido prestígio em áreas relacionadas participam na sua conceção e desenvolvimento, completando o programa de uma forma interdisciplinar, tornando-o, portanto, uma experiência única e altamente nutritiva a nível académico para o estudante.







“

*Uma equipa docente com uma vasta  
experiência para o ajudar a alcançar  
o sucesso profissional”*

## Direção



### **Sr. Salvador Borrás Sanchís**

- ♦ Psicólogo, professor e terapeuta da fala
- ♦ Conselheiro educacional na Generalitat Valenciana, Consejería de Educación
- ♦ Diretor Pedagógico do Instituto DEIAP
- ♦ Licenciado em Psicologia
- ♦ Professor de Audição e de Línguas
- ♦ Diploma em Terapia da Fala
- ♦ Assessor pedagógico e colaborador externo da Aula Salud

## Professores

### Sr. Alejandro Arroyo Fernández

- ♦ Colaborador em revistas digitais de crítica literária e professor de espanhol como língua estrangeira
- ♦ Doutorado em literatura norte-americana pela Universidade Complutense de Madrid
- ♦ Licenciado em Filologia Inglesa
- ♦ Especializado em literatura americana contemporânea e literatura vitoriana
- ♦ Mestrado em Estudos Literários Europeus
- ♦ Mestrado em Ensino do Espanhol como Língua Estrangeira

### Sra. Amaia Azcunaga Hernández

- ♦ Professora de línguas estrangeiras com experiência no ensino em vários países e âmbitos educativos
- ♦ Mestrado em didática do Espanhol como Língua Estrangeira
- ♦ Especialista em dinâmicas de grupo aplicadas à educação

### Dr. Juan Moisés De la Serna

- ♦ Doutoramento em Psicologia e Mestrado em Neurociências e Biologia Comportamental
- ♦ Autor da Cátedra Abierta de Psicología y Neurociencias e divulgador científico

### Sra. Yolanda Jiménez Romero

- ♦ Diretora Territorial do Instituto de Altas Competências da Extremadura-Castil La Mancha
- ♦ Licenciatura em Ensino Primário
- ♦ Mestrado em Neuropsicologia de Altas Competências
- ♦ Mestrado em Inteligência Emocional Especialista em PNL
- ♦ Orientadora pedagógica e colaboradora externa da Aula Salud

### Sr. Francisco Notario Pardo

- ♦ Licenciado em Pedagogia e Diploma em Educação Social
- ♦ Especialista em "Intervenção com famílias em risco e menores com comportamentos anti-sociais"
- ♦ Especialista em Educação Social e Animação Sócio-Cultural
- ♦ Mediador Familiar e Escolar, e Perito Judicial Oficial
- ♦ Tem trabalhado como educador e diretor de centros de acolhimento desde 2004, bem como técnico e coordenador do Centro de Intervenção de Acolhimento Familiar em Alicante
- ♦ Trabalha atualmente como educador numa Unidade Básica de Trabalho Social
- ♦ Gere, ensina (sala de aula e e-learning) e desenvolve conteúdos para várias entidades e associações profissionais
- ♦ Diretor do Mestrado em Educação Inclusiva para Crianças em Risco Social

### Sr. Guillermo Velasco Rico

- ♦ Licenciado em Filologia Hispânica pela Universidade Complutense de Madrid
- ♦ Mestrado em ELE pela Universidade Complutense de Madrid
- ♦ Professor de Espanhol na Universidade Complutense de Madrid
- ♦ Coordenador Académico do Centro de Estudos Hispânicos em Sarajevo

### Sr. Martín Visconti Ibarra

- ♦ Diretor Geral da Academia Europeia Guadalajara
- ♦ Antigo Diretor Geral do Colégio Bilingue Academia Europeia.
- ♦ Especialista em Ciências da Educação, Inteligência Emocional e Conselheiro.
- ♦ Ex-consultor Científico do Parlamento de Espanha
- ♦ Colaborador da Fundação Juegaterapia
- ♦ Mestrado em Gestão de Centros Educativos
- ♦ Mestrado online em Dificuldades de Aprendizagem e Processos Cognitivos
- ♦ Licenciatura em Educação Primária

# 10

## Impacto para a sua carreira

A TECH está consciente de que tomar um programa com estas características é um grande investimento económico, profissional e, claro, pessoal. O objetivo final da realização deste grande esforço deve ser o de alcançar o crescimento profissional. Por esta razão, a TECH fornece todos os recursos à disposição do aluno para que este possa adquirir a informação mais exclusiva do momento, o que lhe permitirá alcançar o sucesso profissional.



“

*Tome a iniciativa e seja o profissional que deseja depois de se ter especializado neste programa altamente acadêmico”*

## Está pronto para dar o salto? Espera-o um excelente aperfeiçoamento profissional

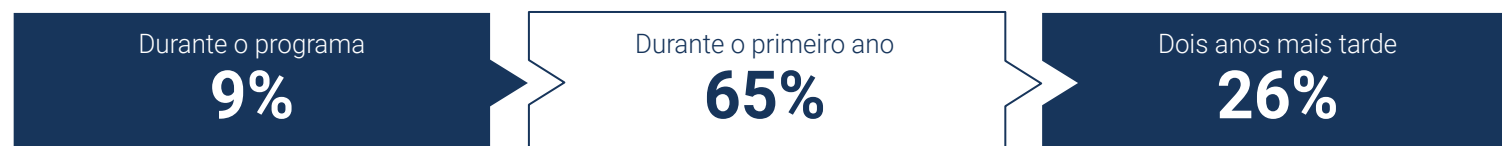
O Executive Master MBA em Gestão de Centros Educativos da TECH é um programa intensivo que prepara os estudantes para enfrentarem os desafios e as decisões empresariais nos centros educacionais, tanto a nível nacional como internacional. O seu principal objetivo é promover o crescimento pessoal e profissional. Ajudamo-lo a alcançar o seu sucesso.

Por isso, se pretende superar-se si mesmo, fazer uma mudança profissional positiva e trabalhar em rede com os melhores, este é o lugar para si.

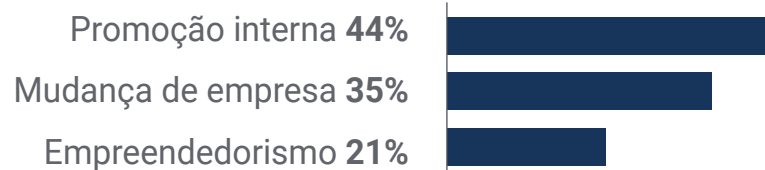
*A especialização contínua permitirá aos profissionais obter as competências necessárias progredir na carreira.*

*Atinja a mudança profissional que deseja ao completar este programa específico na Gestão de Centros Educativos.*

### Momento de mudança



### Tipo de mudança



## Melhoria salarial

---

A conclusão deste programa significa um aumento no salário anual de mais de **25%** para os nossos estudantes



11

# Benefícios para a sua empresa

O Executive Master MBA em Gestão de Centros Educativos contribui para elevar o talento da organização ao seu máximo potencial através da especialização de líderes de alto nível. Desta forma, poderá aplicar todas as competências adquiridas após completar o programa ao seu trabalho diário. Além disso, participar neste programa é uma oportunidade única de aceder a uma poderosa rede de contactos na qual encontrar futuros parceiros profissionais, clientes ou fornecedores.







“

*A qualificação mais elevada que o nosso programa  
lhe dará permitir-lhe-á tomar decisões de grande  
alcance em benefício da sua instituição”*

Desenvolver e reter o talento nas empresas é o melhor investimento a longo prazo.

01

### **Crescimento do talento e do capital intelectual**

O gestor trará para o centro novos conceitos, estratégias e perspectivas que podem trazer mudanças significativas na organização.

---

02

### **Manter gestores de alto potencial e evitar a fuga de talentos**

Este programa reforça a ligação entre o centro e o gestor e abre novos caminhos para o crescimento profissional dentro da empresa.

03

### **Construção de agentes de mudança**

O gestor será capaz de tomar decisões em tempos de incerteza e crise, ajudando a organização a ultrapassar obstáculos.

---

04

### **Maiores possibilidades de expansão internacional**

Graças a este programa, o centro entrará em contacto com os principais mercados da economia mundial.

05

### **Desenvolvimento de projetos próprios**

Para o gestor trabalhar num projeto real ou desenvolver novos projetos na área de I&D ou desenvolvimento de negócio da sua empresa.

---

06

### **Aumento da competitividade**

Este programa irá equipar os alunos com as competências necessárias para enfrentarem novos desafios e assim impulsionarem a organização.



12

# Certificação

O Executive Master MBA em Gestão de Centros Educativos garante, para além de um conteúdo mais rigoroso e atualizado, o acesso a um Executive Master emitido pela TECH Universidade Tecnológica.



“

*Conclua este plano de estudos com sucesso e receba o seu certificado sem sair de casa e sem burocracias”*

Este **Executive Master MBA em Direção de Clínicas Educativos** conta com o conteúdo mais completo e atualizado do mercado.

Uma vez aprovadas as avaliações, o aluno receberá por correio\*, com aviso de receção, o certificado correspondente ao título de **Executive Master** emitido pela **TECH Universidade Tecnológica**.

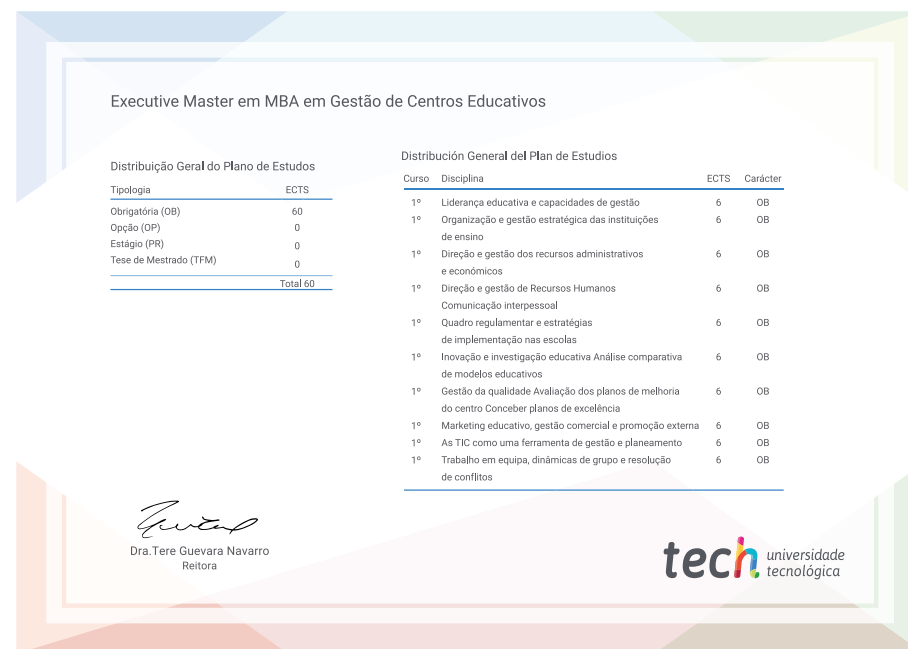
O certificado emitido pela **TECH Universidade Tecnológica** expressará a qualificação obtida no Executive Master, atendendo aos requisitos normalmente exigidos pelas bolsas de emprego, concursos públicos e avaliação de carreiras profissionais.

Certificação: **Executive Master em MBA em Gestão de Centros Educativos**

Modalidade: **online**

Duração: **12 meses**

ECTS: **60**



\*Apostila de Haia Caso o aluno solicite que o seu certificado seja apostilado, a TECH EDUCATION providenciará a obtenção do mesmo com um custo adicional.



## Executive Master MBA em Gestão de Centros Educativos

- » Modalidade: **online**
- » Duração: **12 meses**
- » Certificação: **TECH Universidade Tecnológica**
- » Acreditação: **60 ECTS**
- » Horário: **ao seu próprio ritmo**
- » Exames: **online**

# Executive Master

## MBA em Gestão de Centros Educativos

