

Curso

Gestão e Controlo das Fases em Projetos Chave na Mão (EPC)





Curso

Gestão e Controlo das Fases em Projetos Chave na Mão (EPC)

- » Modalidade: online
- » Duração: 6 semanas
- » Certificação: TECH Universidade Tecnológica
- » Acreditação: 6 ECTS
- » Horário: Ao seu próprio ritmo
- » Exames: online
- » Indicado para: Engenheiros, arquitetos, licenciados ou graduados com experiência que querem aprofundar e atualizar os seus conhecimentos no campo dos projetos de construção internacional chave na mão

Acesso ao site: www.techtute.com/pt/escola-gestao/curso/gestao-controlo-fases-projetos-chave-mao-epc

Índice

01

Boas-vindas

pág. 4

02

Porquê estudar na TECH?

pág. 6

03

Porquê o nosso programa?

pág. 10

04

Objetivos

pág. 14

05

Estrutura e conteúdo

pág. 20

06

Metodologia

pág. 26

07

Perfil dos nossos alunos

pág. 34

08

Direção do curso

pág. 38

09

Impacto para a sua carreira

pág. 42

10

Benefícios para a sua empresa

pág. 46

11

Certificação

pág. 50

01 Boas-vindas

Este Curso permite uma coordenação aprofundada das principais fases do Projeto Chave na Mão (EPC). São construções que requerem um trabalho aprofundado por parte dos intervenientes, cujo responsável se destaca pela sua capacidade de atenção global e diversificada, desde a engenharia conceitual até aos testes finais da instalação, à formação de pessoal e à entrega do resultado final ao cliente. Por isso, para que o profissional possa assumir um desafio desta magnitude, é necessário que adquira os conhecimentos necessários para se destacar neste campo, alcançando as competências relevantes para realizar o seu trabalho neste setor. Aprenderá, portanto, a realizar uma análise exaustiva de uma das fases mais importantes do projeto EPC, a construção. Nesta fase, estudará todos os intervenientes para que o projeto seja realizado com sucesso: qualidade, segurança, custos e prazo. De igual modo, aprenderá a analisar os principais desvios que podem ocorrer num projeto EPC, a principal forma de os monitorizar e controlar, bem como as alternativas de mitigação. Além disso, serão abordados os principais KPIs de controlo dentro de um projeto EPC, bem como a monitorização da Produção vs Custo. Todos estes conteúdos ajudarão o profissional a conseguir uma gestão otimizada do projeto, garantindo assim o cumprimento de prazos, objetivos e custos.



Curso de Gestão e Controlo das Fases em Projetos Chave na Mão (EPC)
TECH Universidade Tecnológica



“

Este Curso irá proporcionar-lhe conhecimentos aprofundados sobre a gestão e o controlo das fases dos projetos EPC, o que o catapultará profissionalmente para um setor em plena expansão atualmente”

02

Porquê estudar na TECH?

A TECH é a maior escola de gestão do mundo, 100% online. É uma Escola de Gestão de elite, com um modelo que obedece aos mais elevados padrões acadêmicos. Um centro internacional de ensino de alto desempenho e de competências intensivas de gestão.



“

A TECH é uma universidade na vanguarda da tecnologia, que coloca todos os seus recursos à disposição do estudante para o ajudar a alcançar o sucesso empresarial"

Na TECH Universidade Tecnológica



Inovação

A universidade oferece um modelo de aprendizagem online, que combina a mais recente tecnologia educacional com o máximo rigor pedagógico. Um método único com o mais alto reconhecimento internacional, que fornecerá os elementos-chave para que o aluno se desenvolva num mundo em constante mudança, onde a inovação deve ser a aposta essencial de cada empresário.

“Caso de Sucesso Microsoft Europa” por incorporar um sistema multivídeo interativo inovador nos programas.



Máxima exigência

O critério de admissão da TECH não é económico. Não é necessário fazer um grande investimento para estudar nesta Universidade. No entanto, para se formar na TECH, serão testados os limites da inteligência e capacidade do estudante. Os padrões académicos desta instituição são muito elevados...

95% | dos estudantes da TECH concluem os seus estudos com sucesso



Networking

Profissionais de todo o mundo participam na TECH, pelo que o estudante poderá criar uma vasta rede de contactos que lhe será útil para o seu futuro.

+100 mil

gestores formados todos os anos

+200

nacionalidades diferentes



Empowerment

O estudante vai crescer de mãos dadas com as melhores empresas e profissionais de grande prestígio e influência. A TECH desenvolveu alianças estratégicas e uma valiosa rede de contactos com os principais intervenientes económicos dos 7 continentes.

+500

Acordos de colaboração com as melhores empresas



Talento

Este Curso de Especialização é uma proposta única para fazer sobressair o talento do estudante no meio empresarial. Uma oportunidade para dar a conhecer as suas preocupações e a sua visão de negócio.

A TECH ajuda o estudante a mostrar o seu talento ao mundo no final desta especialização



Contexto Multicultural

Ao estudar na TECH, o aluno pode desfrutar de uma experiência única. Estudará num contexto multicultural. Num programa com uma visão global, graças ao qual poderá aprender sobre a forma de trabalhar em diferentes partes do mundo, compilando a informação mais recente e que melhor se adequa à sua ideia de negócio.

Os estudantes da TECH têm mais de 200 nacionalidades.



A TECH procura a excelência e, para isso, tem uma série de características que a tornam uma universidade única:



Análises

A TECH explora o lado crítico do aluno, a sua capacidade de questionar as coisas, a sua capacidade de resolução de problemas e as suas capacidades interpessoais.



Excelência académica

A TECH oferece aos estudantes a melhor metodologia de aprendizagem online. A universidade combina o método *Relearning* (a metodologia de aprendizagem mais reconhecida internacionalmente) com o Estudo de Caso. Tradição e vanguarda num equilíbrio difícil e no contexto do itinerário académico mais exigente.



Economia de escala

A TECH é a maior universidade online do mundo. Tem uma carteira de mais de 10.000 pós-graduações universitárias. E na nova economia, **volume + tecnologia = preço disruptivo**. Isto assegura que os estudos não são tão caros como noutra universidade.



Aprenda com os melhores

A equipa docente da TECH explica nas aulas o que os levou ao sucesso nas suas empresas, trabalhando num contexto real, animado e dinâmico. Professores que estão totalmente empenhados em oferecer uma especialização de qualidade que permita ao estudante avançar na sua carreira e destacar-se no mundo dos negócios.

Professores de 20 nacionalidades diferentes.



Na TECH terá acesso aos estudos de casos mais rigorosos e atualizados no meio académico"

03

Porquê o nosso programa?

Realizar o Curso de Especialização da TECH significa multiplicar as suas hipóteses de alcançar sucesso profissional no campo da direção de empresas de topo.

É um desafio que envolve esforço e dedicação, mas que abre a porta a um futuro promissor. O estudante aprenderá com o melhor corpo docente e com a metodologia educativa mais flexível e inovadora.



“

Temos o corpo docente mais prestigiado e o plano de estudos mais completo do mercado, o que nos permite oferecer uma especialização do mais alto nível académico”

Este programa trará uma multiplicidade de benefícios profissionais e pessoais, entre os quais os seguintes:

01

Dar um impulso definitivo à carreira do aluno

Ao estudar na TECH, o aluno poderá assumir o controlo do seu futuro e desenvolver todo o seu potencial. Com a conclusão deste programa, adquirirá as competências necessárias para fazer uma mudança positiva na sua carreira num curto período de tempo.

70% dos participantes nesta especialização conseguem uma mudança positiva na sua carreira em menos de 2 anos.

02

Desenvolver uma visão estratégica e global da empresa

A TECH oferece uma visão aprofundada da gestão geral para compreender como cada decisão afeta as diferentes áreas funcionais da empresa.

A nossa visão global da empresa irá melhorar a sua visão estratégica.

03

Consolidar o estudante na gestão de empresas de topo

Estudar na TECH significa abrir as portas a um panorama profissional de grande importância para que o estudante se possa posicionar como gestor de alto nível, com uma visão ampla do ambiente internacional.

Trabalhará em mais de 100 casos reais de gestão de topo.

04

Assumir novas responsabilidades

Durante o programa, são apresentadas as últimas tendências, desenvolvimentos e estratégias, para que os estudantes possam realizar o seu trabalho profissional num ambiente em mudança.

45% dos alunos conseguem subir na carreira com promoções internas.

05

Acesso a uma poderosa rede de contactos

A TECH interliga os seus estudantes para maximizar as oportunidades. Estudantes com as mesmas preocupações e desejo de crescer. Assim, será possível partilhar parceiros, clientes ou fornecedores.

Encontrará uma rede de contactos essencial para o seu desenvolvimento profissional.

06

Desenvolver projetos empresariais de uma forma rigorosa

O estudante terá uma visão estratégica profunda que o ajudará a desenvolver o seu próprio projeto, tendo em conta as diferentes áreas da empresa.

20% dos nossos estudantes desenvolvem a sua própria ideia de negócio.

07

Melhorar as *soft skills* e capacidades de gestão

A TECH ajuda os estudantes a aplicar e desenvolver os seus conhecimentos adquiridos e a melhorar as suas capacidades interpessoais para se tornarem líderes que fazem a diferença.

Melhore as suas capacidades de comunicação e liderança e dê um impulso à sua profissão.

08

Ser parte de uma comunidade exclusiva

O estudante fará parte de uma comunidade de gestores de elite, grandes empresas, instituições de renome e professores qualificados das universidades mais prestigiadas do mundo: a comunidade da TECH Universidade Tecnológica.

Damos-lhe a oportunidade de se especializar com uma equipa de professores de renome internacional.

04

Objetivos

O principal objetivo deste Curso da TECH é que os profissionais adquiram os conhecimentos necessários para trabalhar na gestão e controlo das fases dos projetos EPC, tendo em consideração todos os aspetos necessários para cumprir prazos, custos e requisitos dos clientes. Para o efeito, a TECH desenvolveu conteúdos de qualidade concebidos com base nas mais recentes premissas profissionais que permitirão ao aluno trabalhar neste ambiente com uma maior margem de sucesso.



“

Desenvolva-se como profissional de negócios centrado na construção e prepare-se para assumir grandes projetos profissionais com esta capacitação da TECH"

A TECH converte os objetivos dos seus alunos nos seus próprios objetivos
Trabalhamos em conjunto para os alcançar

O Curso de Gestão e Controlo das Fases em Projetos Chave na Mão (EPC) capacitará o aluno para:

01

Conduzir uma análise abrangente dos projetos EPC

02

Gestão das diferentes fases dos projetos EPC

03

Gestão de contratos para projetos de grande escala

04

Análise aprofundada das garantias, litígios e seguros no setor da construção

05

Domínio da gestão de projetos a nível mundial



06

Análise dos custos, prazos e recursos

08

Gestão de projetos com uma visão global interdepartamental

09

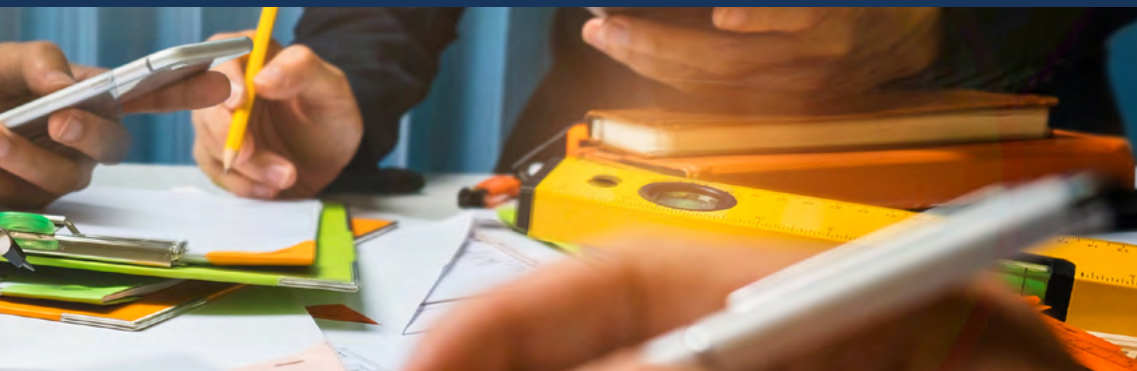
Capacidade de analisar o valor ganho em projetos

07

Conhecimento sólido das fases de integração de um projeto

10

Análise aprofundada da fase C: construção



11

Análise da qualidade na fase de construção

12

Análise da segurança na fase de construção

13

Análise e gestão dos custos na fase de construção





14

Análise e gestão do prazo na fase de construção

15

Estudo de KPIs de controlo em projetos EPC

16

Monitorização e controlo da Produção vs. Custo custo

05

Estrutura e conteúdo

O plano de estudos deste Curso inclui um conteúdo estruturado com base nos requisitos que o profissional deve dominar nas fases de gestão de um projeto chave na mão (EPC). Assim, através de um percurso completo por conteúdos de qualidade e atualizados, elaborados por especialistas, o aluno atingirá os objetivos propostos, alcançando um crescimento profissional e pessoal que lhe permitirá desempenhar as funções indicadas.



“

Um Curso intensivo de 6 semanas para o ajudar a dominar os aspetos envolvidos na gestão segura das fases de um projeto chave na mão"

Plano de estudos

O Curso de Gestão e Controlo das Fases em Projetos Chave na Mão (EPC) da TECH Universidade Tecnológica é uma capacitação intensiva que prepara o aluno para dominar todos os aspetos que envolvem a correta gestão as etapas de projetos chave na mão.

O conteúdo do Curso está concebido para promover o desenvolvimento de competências de gestão e administração, que permitam uma tomada de decisões mais rigorosa em ambientes de incerteza, enfrentando os desafios empresariais que possam surgir.

Ao longo de 150 horas de capacitação, o aluno analisará uma multiplicidade de casos práticos através de trabalho individual e em equipa. Trata-se, portanto, de uma verdadeira imersão em situações empresariais reais.

Desta forma, este Curso aprofunda o mundo da construção EPC a partir da abordagem da gestão de projetos, ocupando-se do controlo de todas as suas fases. Assim, está concebido para especializar profissionais do mundo empresarial, a fim de os orientar para este setor numa perspetiva estratégica, internacional e inovadora.

Um plano concebido para o estudante, centrado no seu aperfeiçoamento profissional, que o prepara para alcançar a excelência no campo da gestão e da gestão empresarial neste setor. Um Curso que compreende as suas necessidades e as da sua empresa através de conteúdos inovadores baseados nas últimas tendências, apoiado na melhor metodologia educativa e num corpo docente excepcional, que lhe dará as competências necessárias para levar a cabo a gestão das fases de projetos chave na mão atuais de forma eficiente.

Este Curso tem a duração de 6 semanas e é composto por 1 módulo:

Módulo 1

Gestão e controlo de fases em projetos chave na mão (EPC)



Onde, quando e como são ministradas?

A TECH oferece ao aluno a possibilidade de desenvolver este Curso de Gestão e Controlo das Fases em Projetos Chave na Mão (EPC) completamente online. Durante as 6 semanas de duração da capacitação, o aluno poderá aceder a todos os conteúdos deste curso a qualquer altura, permitindo-lhe autogerir o seu tempo de estudo.

Uma experiência educativa única, chave e decisiva para impulsionar o seu desenvolvimento profissional e progredir na sua carreira.

Módulo 1. Gestão e controlo das fases em projetos chave na mão (EPC)

1.1. Coordenação de fases em projeto EPC

- 1.1.1. Planeamento de fases
- 1.1.2. Comunicações entre equipas
- 1.1.3. Fases do processo de resolução de incidentes

1.2. Etapa C: principais componentes estruturais: qualidade

- 1.2.1. Componente Q. Qualidade
- 1.2.2. Análise da parte da qualidade do projeto
- 1.2.3. Estrutura e importância

1.3. Etapa C: principais componentes estruturais: saúde e segurança

- 1.3.1. Componente HSE. Saúde e segurança
- 1.3.2. Análise da parte da saúde e segurança do projeto
- 1.3.3. Estrutura e importância

1.4. Etapa C: principais componentes estruturais: custo

- 1.4.1. Componente C. Custo
- 1.4.2. Análise da parte de controlo de custo do projeto
- 1.4.3. Estrutura e importância

1.5. Etapa C: principais componentes estruturais: prazo

- 1.5.1. Componente P. Prazo
- 1.5.2. Análise da parte de controlo do prazo no projeto
- 1.5.3. Estrutura e importância

1.6. Gestão de projetos internacionais EPC

- 1.6.1. Gestão do Diretor de Projeto
- 1.6.2. Características do Diretor
- 1.6.3. Coordenação e comunicação

1.7. Análise de projetos internacionais EPC

- 1.7.1. Análise global do projeto por parte da direção
- 1.7.2. Processos de relatórios de gestão
- 1.7.3. Controlo dos principais KPI do projeto

1.8. Desvios de projetos EPC

- 1.8.1. Principais desvios em projetos EPC
- 1.8.2. Análise de desvios
- 1.8.3. Procedimento de notificações para desvios do cliente

1.9. Análise e monitorização dos desvios económicos do projeto em relação ao contrato

- 1.9.1. Controlo da produção
- 1.9.2. Controlo de custos
- 1.9.3. Monitorização da produção vs. custo

1.10. Gestão de não conformidades em projetos EPC

- 1.10.1. Principais não conformidades em projetos do EPC
- 1.10.2. Procedimentos de gestão
- 1.10.3. Análise e mitigação



06

Metodologia

Este programa de capacitação oferece uma forma diferente de aprendizagem. A nossa metodologia é desenvolvida através de um modo de aprendizagem cíclico: **o Relearning**. Este sistema de ensino é utilizado, por exemplo, nas escolas médicas mais prestigiadas do mundo e tem sido considerado um dos mais eficazes pelas principais publicações, tais como a *New England Journal of Medicine*.





“

Descubra o Relearning, um sistema que abandona a aprendizagem linear convencional para o levar através de sistemas de ensino cíclicos: uma forma de aprendizagem que provou ser extremamente eficaz, especialmente em disciplinas que requerem memorização"



A TECH Business School utiliza o Estudo de Caso para contextualizar todo o conteúdo

O nosso programa oferece um método revolucionário de desenvolvimento de competências e conhecimentos. O nosso objetivo é reforçar as competências num contexto de mudança, competitivo e altamente exigente.

“

Com a TECH pode experimentar uma forma de aprendizagem que abala as fundações das universidades tradicionais de todo o mundo”



Este programa prepara-o para enfrentar desafios empresariais em ambientes incertos e tornar o seu negócio bem sucedido.



Um método de aprendizagem inovador e diferente

Este programa da TECH é um programa de formação intensiva, criado de raiz para oferecer aos gestores desafios e decisões empresariais ao mais alto nível, tanto a nível nacional como internacional. Graças a esta metodologia, o crescimento pessoal e profissional é impulsionado, dando um passo decisivo para o sucesso. O método do caso, a técnica que constitui a base deste conteúdo, assegura que a realidade económica, social e profissional mais atual é seguida.

“O estudante aprenderá, através de atividades de colaboração e casos reais, a resolução de situações complexas em ambientes empresariais reais”

O método do caso tem sido o sistema de aprendizagem mais amplamente utilizado pelas melhores faculdades do mundo. Desenvolvido em 1912 para que os estudantes de direito não só aprendessem o direito com base no conteúdo teórico, o método do caso consistia em apresentar-lhes situações verdadeiramente complexas, a fim de tomarem decisões informadas e valorizarem juízos sobre a forma de as resolver. Em 1924 foi estabelecido como um método de ensino padrão em Harvard.

Numa dada situação, o que deve fazer um profissional? Esta é a questão que enfrentamos no método do caso, um método de aprendizagem orientado para a ação. Ao longo do programa, os estudantes serão confrontados com múltiplos casos da vida real. Terão de integrar todo o seu conhecimento, investigar, argumentar e defender as suas ideias e decisões.

O nosso programa prepara-o para enfrentar novos desafios em ambientes incertos e alcançar o sucesso na sua carreira.

Relearning Methodology

A TECH combina eficazmente a metodologia do Estudo de Caso com um sistema de aprendizagem 100% online baseado na repetição, que combina elementos didáticos diferentes em cada lição.

Melhoramos o Estudo de Caso com o melhor método de ensino 100% online: o Relearning.

O nosso sistema online permitir-lhe-á organizar o seu tempo e ritmo de aprendizagem, adaptando-o ao seu horário. Poderá aceder ao conteúdo a partir de qualquer dispositivo fixo ou móvel com uma ligação à Internet.

Na TECH aprende- com uma metodologia de vanguarda concebida para formar os gestores do futuro. Este método, na vanguarda da pedagogia mundial, chama-se Relearning.

A nossa escola de gestão é a única escola de língua espanhola licenciada para empregar este método de sucesso. Em 2019, conseguimos melhorar os níveis globais de satisfação dos nossos estudantes (qualidade de ensino, qualidade dos materiais, estrutura dos cursos, objetivos...) no que diz respeito aos indicadores da melhor universidade online do mundo.

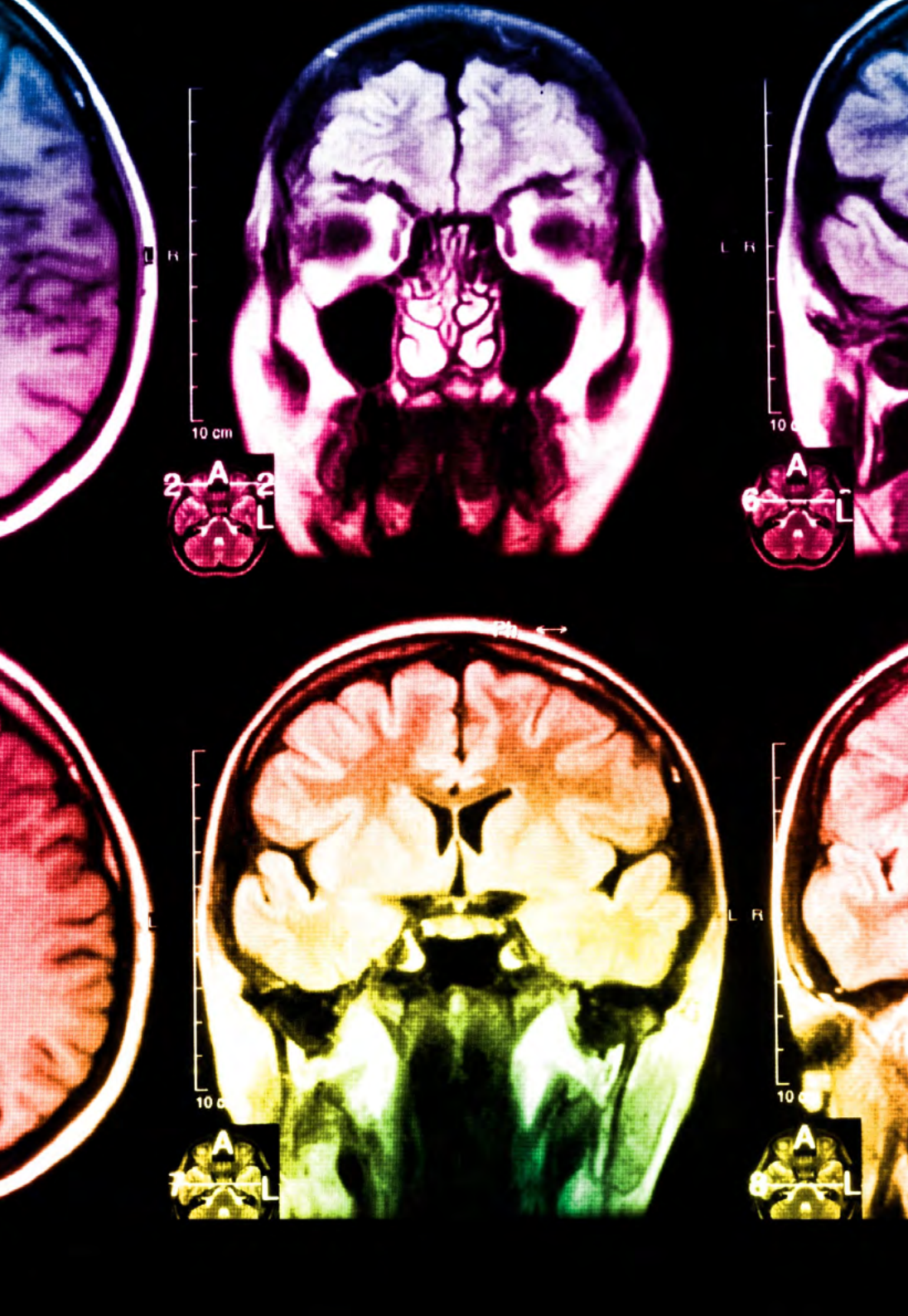


No nosso programa, a aprendizagem não é um processo linear, mas acontece numa espiral (aprender, desaprender, esquecer e reaprender). Portanto, cada um destes elementos é combinado de forma concêntrica. Esta metodologia formou mais de 650.000 licenciados com sucesso sem precedentes em áreas tão diversas como a bioquímica, genética, cirurgia, direito internacional, capacidades de gestão, ciência do desporto, filosofia, direito, engenharia, jornalismo, história, mercados e instrumentos financeiros. Tudo isto num ambiente altamente exigente, com um corpo estudantil universitário com um elevado perfil socioeconómico e uma idade média de 43,5 anos.

O Relearning permitir-lhe-á aprender com menos esforço e mais desempenho, envolvendo-o mais na sua capacitação, desenvolvendo um espírito crítico, defendendo argumentos e opiniões contrastantes: uma equação direta ao sucesso.

A partir das últimas provas científicas no campo da neurociência, não só sabemos como organizar informação, ideias, imagens e memórias, mas sabemos que o lugar e o contexto em que aprendemos algo é fundamental para a nossa capacidade de o recordar e armazenar no hipocampo, para o reter na nossa memória a longo prazo.

Desta forma, e no que se chama Neurocognitive context-dependent e-learning, os diferentes elementos do nosso programa estão ligados ao contexto em que o participante desenvolve a sua prática profissional.



Este programa oferece o melhor material educativo, cuidadosamente preparado para profissionais:



Material de estudo

Todos os conteúdos didáticos são criados pelos especialistas que irão ensinar o curso, especificamente para o curso, para que o desenvolvimento didático seja realmente específico e concreto.

Estes conteúdos são depois aplicados ao formato audiovisual, para criar o método de trabalho online da TECH. Tudo isto, com as mais recentes técnicas que oferecem peças de alta-qualidade em cada um dos materiais que são colocados à disposição do aluno.



Masterclasses

Existem provas científicas sobre a utilidade da observação por terceiros especializada.

O denominado Learning from an Expert constrói conhecimento e memória, e gera confiança em futuras decisões difíceis.



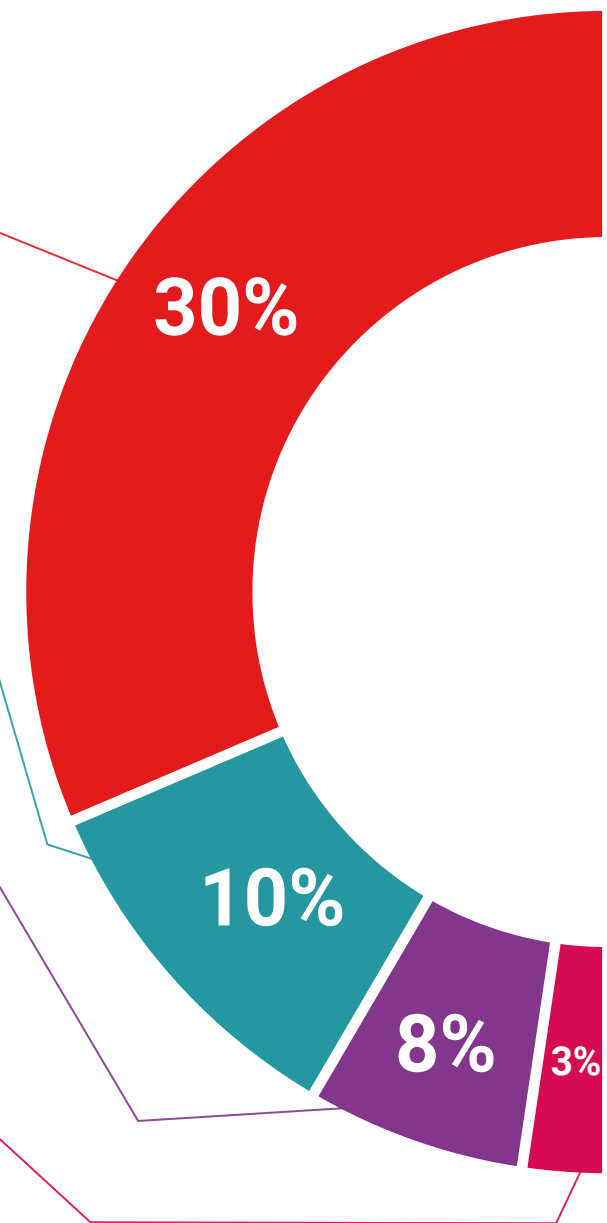
Práticas de aptidões e competências

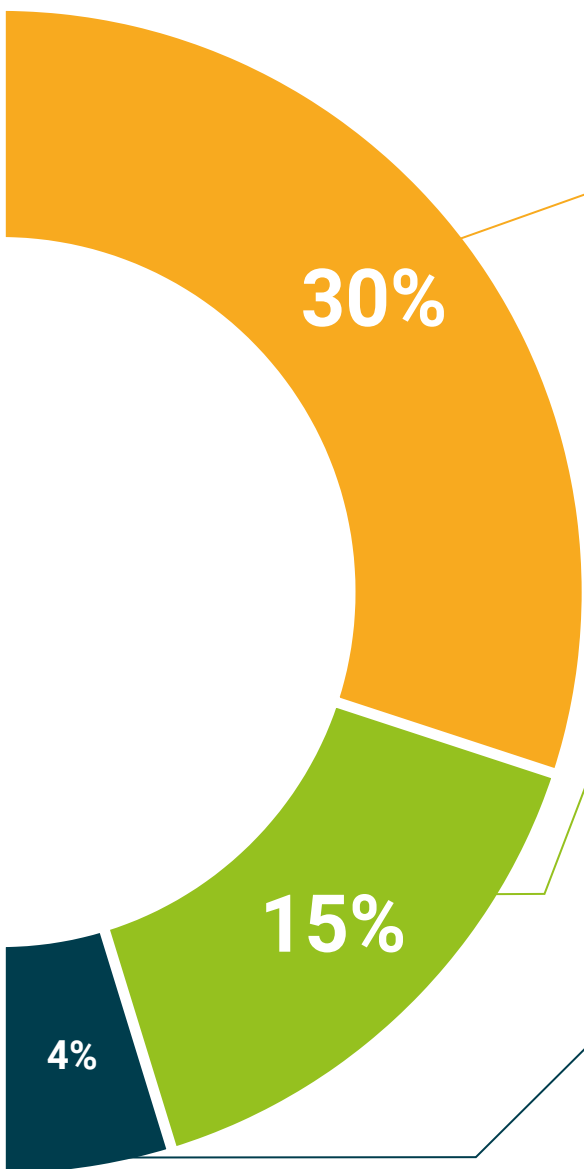
Realizarão atividades para desenvolver competências e aptidões específicas em cada área temática. Práticas e dinâmicas para adquirir e desenvolver as competências e capacidades que um gestor de topo necessita de desenvolver no contexto da globalização em que vivemos.



Leituras complementares

Artigos recentes, documentos de consenso e diretrizes internacionais, entre outros. Na biblioteca virtual da TECH o aluno terá acesso a tudo o que necessita para completar a sua capacitação.





Case studies

Completarão uma seleção dos melhores estudos de casos escolhidos especificamente para esta situação. Casos apresentados, analisados e tutelados pelos melhores especialistas em gestão de topo na cena internacional.



Resumos interativos

A equipa da TECH apresenta os conteúdos de uma forma atrativa e dinâmica em comprimidos multimédia que incluem áudios, vídeos, imagens, diagramas e mapas conceituais a fim de reforçar o conhecimento.

Este sistema educativo único para a apresentação de conteúdos multimédia foi premiado pela Microsoft como uma "História de Sucesso Europeu".



Testing & Retesting

Os conhecimentos do aluno são periodicamente avaliados e reavaliados ao longo de todo o programa, através de atividades e exercícios de avaliação e auto-avaliação, para que o aluno possa verificar como está a atingir os seus objetivos.



07

Perfil dos nossos alunos

Este Curso destina-se a licenciados e graduados que tenham concluído previamente qualquer uma das seguintes qualificações no campo das Ciências Sociais e Jurídicas, Administrativas e Económicas, bem como a engenheiros, arquitetos, licenciados ou graduados com experiência que pretendam aprofundar e atualizar os seus conhecimentos no campo dos projetos de construção internacional numa perspetiva empresarial.

A diversidade de participantes com diferentes perfis académicos e de múltiplas nacionalidades compõe a abordagem multidisciplinar deste Curso.

Os profissionais com um certificado universitário em qualquer área e dois anos de experiência profissional numa área relacionada também podem realizar o Curso.





“

Aprenda a gerir e a coordenar as fases de um projeto EPC em apenas 6 semanas graças à TECH”

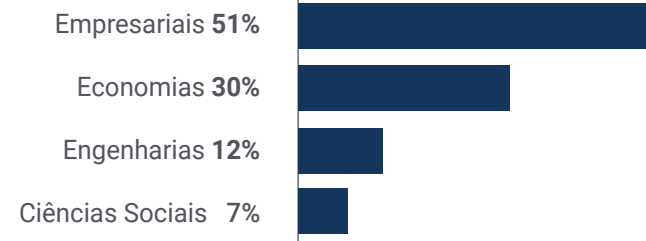
Idade média

Entre **35** e **45** anos

Anos de experiência



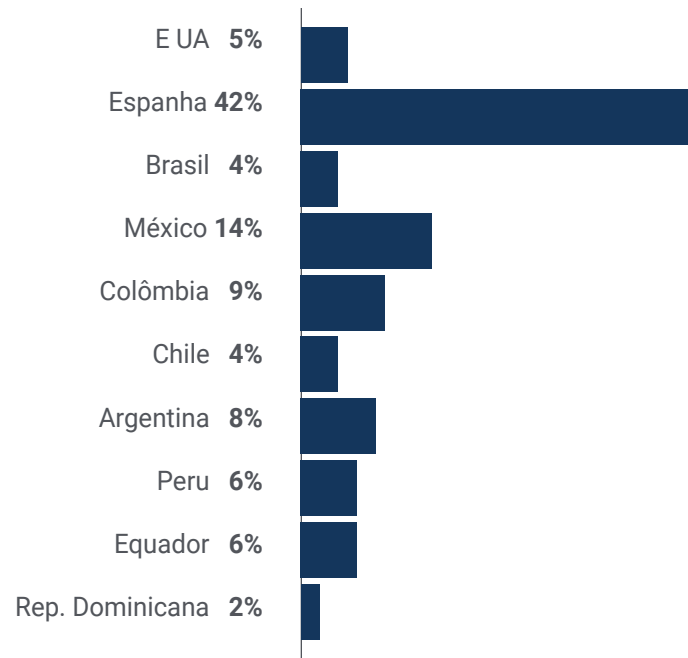
Formação



Perfil académico



Distribuição geográfica



Salvador Gil

Coordenador numa empresa de serviços de construção

"Graças a este Curso, fiquei a conhecer melhor as diferentes fases de um projeto chave na mão, especializando-me na sua gestão e na coordenação dos departamentos que fazem parte dos projetos da minha empresa. A clareza dos conteúdos e a atualidade da informação tornam este Curso perfeito para quem, como eu, precisa de saber mais sobre este setor"

08

Direção do curso

O corpo docente do Curso inclui especialistas de renome na área da engenharia e do mundo empresarial, direcionados para os projetos EPC. Desta forma, profissionais de diferentes disciplinas com um enfoque comum, contribuirão com os seus conhecimentos e vasta experiência profissional para este plano de estudos, para além de outros especialistas de reconhecido prestígio em áreas relacionadas, que completam o conteúdo deste Curso de forma interdisciplinar, tornando-o numa experiência académica única para o estudante.



“

Os melhores reuniram-se neste Curso para lhe dar as ferramentas necessárias para gerir com excelência cada uma das fases de um projeto EPC”

Gestão



Dr. Martin Joaquín Ruiz Cid

- ♦ Diretor Técnico do Grupo de Projetos EPC- EPC *Project Manager* Leader, Soltec Energías Renovables
- ♦ Engenheiro Técnico Industrial especializado em Mecânica/Estruturas, Universidade Politécnica de Cartagena
- ♦ Engenheiro Industrial Superior em Eletricidade, Universidade Politécnica de Cartagena
- ♦ Mestrado Oficial em Eletrónica de Potência e Controlo Adaptativo
- ♦ MBA em Direção Estratégica de Empresas, UNED
- ♦ Mestrado em Energias Renováveis e Meio Ambiente
- ♦ Curso de *Project Manager* Profissional
- ♦ Curso de Gestão de Projetos EPC Chave na Mão
- ♦ Curso de Instrumentação Industrial



09

Impacto para a sua carreira

A TECH está consciente de que frequentar uma capacitação com estas características é um grande investimento económico, profissional e, claro, pessoal. O objetivo final da realização deste grande esforço deve ser o crescimento profissional, para que a inserção ou a promoção no mercado de trabalho para este setor esteja de acordo com as suas expectativas. Um objetivo com o qual a TECH está comprometida e que consegue alcançar através da conceção de programas competitivos com os melhores especialistas do setor.



“

*Avance na sua carreira profissional
especializando-se com este Curso que só a
TECH lhe oferece”*

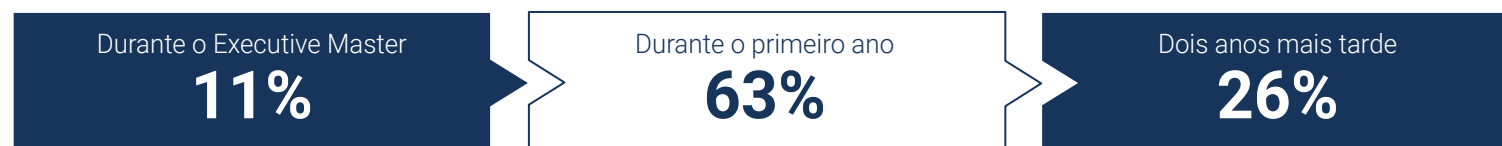
Está pronto para progredir na sua carreira? Espera-o um excelente aperfeiçoamento profissional

O Curso de Gestão e Controlo das Fases em Projetos Chave na Mão (EPC) da TECH é uma capacitação intensiva que prepara o aluno para enfrentar os desafios e as decisões empresariais relativas à gestão de fases em projetos EPC, capacitando os alunos no conhecimento de um setor em expansão. Por conseguinte, o seu principal objetivo é promover o crescimento pessoal e profissional do profissional, a fim de alcançar o sucesso neste domínio de trabalho.

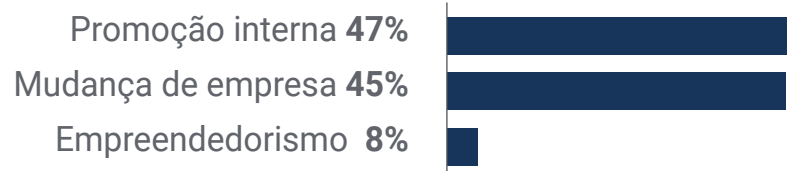
Faça a mudança de que tem estado à espera, participando neste Curso da TECH!

Se quer fazer uma mudança positiva na sua profissão, o Curso de Gestão e Controlo das Fases em Projetos Chave na Mão (EPC) ajudá-lo-á a consegui-lo.

Momento de mudança



Tipo de mudança



Melhoria salarial

A conclusão deste Executive Master significa um aumento no salário de mais de **25,22%** para os nossos estudantes



10

Benefícios para a sua empresa

O Curso de Gestão e Controlo das Fases em Projetos Chave na Mão (EPC) contribui para elevar o talento da organização ao seu potencial máximo, promovendo líderes de alto nível.

Completar este Curso é uma oportunidade única de aceder a uma poderosa rede de contactos na qual poderá encontrar futuros parceiros profissionais, clientes ou fornecedores.





“

É possível crescer profissionalmente num curto espaço de tempo e com um plano de estudos de qualidade. Graças ao método da TECH, alcançará o seu objetivo profissional"

Desenvolver e reter o talento nas empresas é o melhor investimento a longo prazo.

01

Crescimento do talento e do capital intelectual

O profissional vai levar para a empresa novos conceitos, estratégias e perspetivas que possam trazer mudanças relevantes na organização.

02

Reter gestores de alto potencial para evitar a perda de talentos

Este programa reforça a ligação entre a empresa e o profissional e abre novos caminhos para o crescimento profissional dentro da empresa.

03

Construção de agentes de mudança

Ser capaz de tomar decisões em tempos de incerteza e crise, ajudando a organização a ultrapassar obstáculos.

04

Maiores possibilidades de expansão internacional

Este programa colocará a empresa em contacto com os principais mercados da economia mundial.

05

Desenvolvimento de projetos próprios

O profissional pode trabalhar num projeto real ou desenvolver novos projetos no domínio de I&D ou Desenvolvimento Comercial da sua empresa.

06

Aumento da competitividade

Este programa dotará os seus profissionais das competências necessárias para enfrentar novos desafios e assim impulsionar a organização.



11

Certificação

O Curso de Gestão e Controlo das Fases em Projetos Chave na Mão (EPC) garante, para além do conteúdo mais rigoroso e atualizado, o acesso a um certificado de Curso emitido pela TECH Universidade Tecnológica.



“

Conclua com êxito este Curso em apenas 6 semanas e receba o seu certificado por correio"

Este **Curso de Gestão e Controlo das Fases em Projetos Chave na Mão (EPC)** conta com o conteúdo educativo mais completo e atualizado do mercado.

Uma vez aprovadas as avaliações, o aluno receberá por correio, com aviso de receção, o certificado* correspondente ao título de **Curso** emitido pela **TECH Universidade Tecnológica**.

O certificado emitido pela **TECH Universidade Tecnológica** expressará a qualificação obtida no Curso, atendendo aos requisitos normalmente exigidos pelas bolsas de empregos, concursos públicos e avaliação de carreira profissional.

Certificação: **Curso de Gestão e Controlo das Fases em Projetos Chave na Mão (EPC)**

Modalidade: **online**

Duração: **6 semanas**

ECTS: **6**



*Apostila de Haia: Caso o aluno solicite que o seu certificado seja apostilado, a TECH Universidade Tecnológica providenciará a obtenção do mesmo a um custo adicional.



Curso

Gestão e Controlo das Fases em Projetos Chave na Mão (EPC)

- » Modalidade: **online**
- » Duração: **6 semanas**
- » Certificação: **TECH Universidade Tecnológica**
- » Acreditação: **6 ECTS**
- » Horário: **Ao seu próprio ritmo**
- » Exames: **online**

Curso

Gestão e Controlo das Fases em Projetos Chave na Mão (EPC)

