

# محاضرة جامعية تصميم المساحات العامة



الجامعة  
التكنولوجية  
**tech**

## محاضرة جامعية تصميم المساحات العامة

- « طريقة الدراسة: عبر الإنترنت
- « مدة الدراسة: 6 أسابيع
- « المؤهل العلمي من: TECH الجامعة التكنولوجية
- « مواعيد الدراسة: وفقاً لوتيرتك الخاصة
- « الامتحانات: عبر الإنترنت

رابط الدخول إلى الموقع الإلكتروني: [www.techtute.com/ae/engineering/postgraduate-certificate/public-space-design](http://www.techtute.com/ae/engineering/postgraduate-certificate/public-space-design)

# الفهرس

02

الأهداف

ص. 8

01

المقدمة

ص. 4

05

منهجية الدراسة

ص. 20

04

الهيكل والمحتوى

ص. 16

03

هيكل الإدارة وأعضاء هيئة تدريس الدورة التدريبية

ص. 12

06

المؤهل العلمي

ص. 30

# المقدمة

تولد الفضاءات الخارجية أعلى ربحية مع الأخذ في الاعتبار جوانب مثل تحسين الحياة المجتمعية والصحة والثروة، فضلاً عن توليد الأنشطة الاقتصادية في المناطق المحيطة بها. تعتبر المساحات العامة الخضراء ومناظر المدينة النابضة بالحياة من العوامل الرئيسية التي تجذب السكان والشركات على حد سواء. نتيجة لذلك، كان هذا القطاع من أهم القطاعات حتى الآن. لهذا السبب تم إنشاء هذا البرنامج الجامعي الذي يقدم محتوى احترافياً من المستوى الأول يتعلق باحتياجات المستخدمين وخصائص البيئة لتصميم أماكن عامة ناجحة. كل هذا عبر الإنترنت ومع فريق من المدرسين المؤهلين تأهيلاً عالياً في هندسة المناظر الطبيعية.



مع هذه المحاضرة الجامعية ستكون في مستوى آخر في  
مجال تصميم المساحات العامة بفضل المعرفة المتخصصة التي  
ستكتسبها“



تحتوي هذه المحاضرة الجامعية في تصميم المساحات العامة على البرنامج التعليمي الأكثر اكتمالاً وحدثاً في السوق، أبرز خصائصه هي:

- ♦ تطوير دراسات الحالة التي يقدمها خبراء في الهندسة مع التركيز على هندسة المناظر الطبيعية
- ♦ محتوياتها البيانية والتخطيطية والعملية البارزة التي يتم تصورها بها تجمع المعلومات العلمية والعملية حول تلك التخصصات الأساسية للممارسة المهنية
- ♦ التمارين العملية حيث يمكن إجراء عملية التقييم الذاتي لتحسين التعلم
- ♦ تركيزه الخاص على المنهجيات المبتكرة
- ♦ كل هذا سيتم استكماله بدروس نظرية وأسئلة للخبراء ومنتديات للمناقشة حول القضايا المثيرة للجدل وأعمال التفكير الفردية
- ♦ توفر المحتوى من أي جهاز ثابت أو محمول متصل بالإنترنت

لقد تم تعريف مهندسي المناظر الطبيعية على تخصص يعتمد على التفكير الشمولي وفهم البيئة الطبيعية والبيئة المبنية والعلاقات بين الاثنين، حيث تم إعدادهم لأخذ زمام المبادرة في تصميم الفضاءات الخارجية وجذب انتباه الجمهور إليها. ومن هذا المنطلق، يعمل الخبراء في هذا القطاع على ابتكار ابتكارات في هذه الفضاءات بهدف جعلها عملية ودمج الحلول التدريجية المصممة للبشر، ولكن أيضًا بهدف الحفاظ على المساحات الخضراء والعناية بها.

بهذه الطريقة، تقدمت البحوث والدراسات في هذا القطاع في تطور الهندسة المعمارية الصديقة للبيئة والتصميم نفسه، مما يثبت أن المهندسين المعماريين سيكونون في طليعة الابتكار في هذا المجال من المعرفة. لهذا السبب ستوفر هذه المحاضرة الجامعية للمحترفين أفضل التحديثات في تصميم المساحات العامة وتخطيط وتنفيذ مشاريع التصميم في مجال هندسة المناظر الطبيعية.

سيزيد الطالب من معرفته في جوانب محددة تتعلق بتطوير المهارات اللازمة لإنشاء أماكن عامة تعزز التفاعل الاجتماعي والترفيه ورفاهية المجتمع. من ناحية أخرى، فهو برنامج يدمج بين هيئة تدريس على درجة عالية من الخبرة والتخصص التام، إلى جانب مواد سمعية بصرية على أعلى مستوى من الجودة، مما يوفر تجربة أفضل للطلاب في العملية الأكاديمية

لهذا السبب، تركز TECH على التميز والراحة، حيث تقدم أكمل تحديث وأعلى المعايير، كونها تتمتع بدرجة كبيرة من المرونة حيث لا تحتاج سوى جهاز متصل بالإنترنت للوصول بسهولة إلى الحرم الجامعي الافتراضي من أي مكان أنت فيه.



يعدك هذا البرنامج الأكاديمي بالتحديث المطلوب  
في معرفتك للنمو والتمركز في هذا القطاع“

وتتبع معرفتك وكن مهندساً معمارياً خبيراً في  
تصميم المساحات العامة مع هذه المحاضرة  
الجامعية الشاملة.

من خلال كونك في الطبيعة في مجال هندسة المناظر  
الطبيعية، ستطبق تقنيات مبتكرة لن تحصل عليها إلا في  
.TECH



مع TECH ستكتسب المهارات اللازمة لإنشاء مساحات  
عامة مستدامة بيئياً تشجع التفاعل الاجتماعي

البرنامج يضم في أعضاء هيئة تدريسه محترفين يصونون في هذا التدريب خبرة عملهم، بالإضافة إلى متخصصين معترف  
بهم من الشركات الرائدة والجامعات المرموقة.

سيتيح محتوى البرنامج المتعدد الوسائط، والذي صيغ بأحدث التقنيات التعليمية، للمهني التعلم السياقي والموقعي، أي  
في بيئة محاكاة توفر تدريباً غامراً مبرمجاً للتدريب في حالات حقيقية.

يركز تصميم هذا البرنامج على التعلّم القائم على المشكلات، والذي يجب على المهني من خلاله محاولة حل مختلف  
مواقف الممارسة المهنية التي تنشأ على مدار السنة الدراسية. للقيام بذلك، سيحصل على مساعدة من نظام فيديو  
تفاعلي مبتكر من قبل خبراء مشهورين.



# الأهداف

تركز هذه الشهادة الجامعية بشكل خاص على تزويد المحترفين بأحدث التطورات في مجال هندسة المناظر الطبيعية. من هذا المنطلق، يوفر برنامج TECH مجموعة متنوعة من الأدوات للابتكار الأكاديمي، مما يجعل البرنامج ناجحاً. في نهاية هذه المحاضرة الجامعية في تصميم المساحات العامة، سيكون الطالب قد زاد من معرفته بمفهوم التنسيق في إدارة المساحات العامة ومفاهيم محددة مثل تنسيق المشاريع الحضرية والتخطيط الحضري والحدائق والمتنزهات والحدائق والبنية التحتية وتنسيق الأعمال الحضرية والمكتب الفني المتكامل.



أنت هدفنا هو أنت: لا تفكر مرتين واغتنم الفرصة للتخصص  
في قطاع تصميم المساحات العامة من خلال هذه المحاضرة  
الجامعية“





## الأهداف العامة

- ♦ التعمق في المفاهيم والمبادئ المتقدمة للتصميم المطبقة على المناظر الطبيعية
- ♦ تطوير مهارات التمثيل المرئي ومهارات التواصل البياني في مجال هندسة المناظر الطبيعية
- ♦ تعمق في تخطيط وتنفيذ مشاريع التصميم في مجال هندسة المناظر الطبيعية
- ♦ معالجة استراتيجيات الحفظ والاستعادة البيئية المختلفة
- ♦ التمييز بين عمليات إنشاء وتنفيذ مشاريع هندسة المناظر الطبيعية وإدارتها
- ♦ دمج استراتيجيات وممارسات إدارة المناظر الطبيعية للحفاظ على صحة وجمال البيئة الطبيعية والمبنية



اصقل مهاراتك في استراتيجيات وممارسات إدارة المناظر الطبيعية للحفاظ على صحة وجمال البيئات الطبيعية من خلال 180 ساعة من أفضل محتوى نظري وعملي وإضافي

## الأهداف المحددة



- ♦ تحليل الوضع الحالي للمدن من خلال التكنولوجيا المتقدمة، باستخدام البيانات الجغرافية والنمذجة الرقمية ونظم المعلومات الجغرافية
- ♦ وضع خطط رئيسية متكاملة لتوجيه نمو الأماكن العامة، وصياغة رؤية متماسكة للمدن الذكية والمستدامة
- ♦ استكشاف وتطبيق أنماط جديدة للأماكن العامة في سياق المدن الحديثة، وتعزيز التكيف الديناميكي والإبداع في تصميمها
- ♦ تعزيز الهوية الحضرية والتجانس الحضري، وتحقيق التوازن بين الجماليات والوظائف لإبراز مدينة ذات شخصية وتماسك بصري على مر الزمن
- ♦ وضع مبادئ توجيهية مستدامة من خلال دليل أنماط يتضمن المواد والتكنولوجيا والتصميم الموجه نحو الاستدامة والمواءمة الرقمية للمساحات
- ♦ دمج المناظر الطبيعية والاستدامة في الشوارع والمساحات والحدائق الحضرية، وتعزيز نماذج التنقل المستدام



# هيكل الإدارة وأعضاء هيئة تدريس الدورة التدريبية

ستتاح للطلاب فرصة الوصول إلى محتوى تم إنشاؤه من قبل فريق تدريس مدرب ومتخصص في تصميم وإدارة المناظر الطبيعية وتصميم الفضاءات الخضراء والتصميم الجرافيكي والهندسة المعمارية. إن معرفته الواسعة وخلفيته القوية في مجال الدراسة ستتيح للخريج إمكانية حل الشكوك والإجابة على الأسئلة التي قد تطرأ خلال الأسابيع الستة للبرنامج الأكاديمي من خلال الحرم الجامعي الافتراضي.

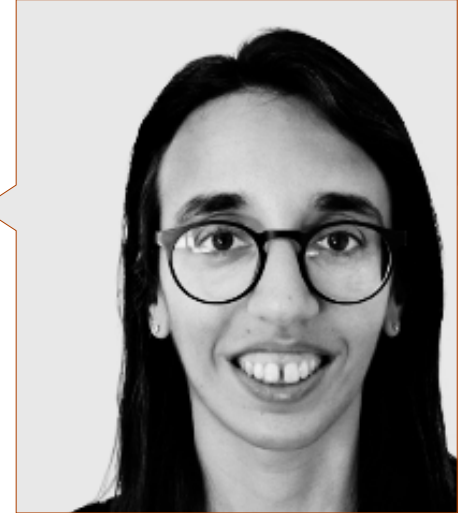
مع TECH سيكون لديك طاقم تدريس مؤهل بشكل خاص مع التركيز على مشاريع المناظر الطبيعية وتخطيط وتطوير البنية التحتية“



## هيكل الإدارة

### د. Schiavo, Fiorella

- ♦ مهندسة مناظر طبيعية وقائدة المناظر الطبيعية الرقمية في شركة OVE ARUP & PARTNERS
- ♦ مستشارة تنفيذ نمذجة معلومات المباني في LAND Italia
- ♦ دكتورة في الجغرافيا من جامعة برشلونة
- ♦ ماجستير في هندسة المناظر الطبيعية من البوليتكنيك في كاتالونيا
- ♦ ماجستير في التخطيط الإقليمي والإدارة البيئية من جامعة برشلونة
- ♦ ماجستير في برمجة نظم معلومات المباني من جامعة إيزابيل الثانية
- ♦ شهادة في الهندسة المعمارية



## الأساتذة

### أ. Arroyo Vega, Óscar

- ♦ شريك مؤسس ومتعاون في شركة COMMONAISM COLLECTIVE
- ♦ مهندس مناظر طبيعية متخصص في الذكاء الاصطناعي وعلوم البيانات
- ♦ ماجستير في هندسة المناظر الطبيعية من البوليتكنيك في كاتالونيا
- ♦ ماجستير في المناظر والفضاءات العامة من جامعة غرناطة
- ♦ شهادة الخبرة الجامعية في دراسات التصميم ESD من جامعة Ramon Llull
- ♦ شهادة الخبرة الجامعية في العلوم الفيزيائية من جامعة برشلونة



# الهيكل والمحتوى

تم توجيه هذه المحاضرة الجامعية للمهنيين وفقاً لأحدث الدراسات في المجال المعماري، حيث تم وضع منهج دراسي يوفر قدراً كبيراً من المحتوى حول تصميم المساحات العامة. صُمم هذا البرنامج لتوفير المعرفة المتقدمة فيما يتعلق بتصميم المناظر الطبيعية للمربعات والتكامل الحضري. كل هذا وفقاً لسلسلة من الأدوات السمعية والبصرية التي توفرها TECH، والتي توفر ديناميكية في تطوير الدرجة العلمية.





في هذه الدرجة العلمية، يقدم TECH منهجًا يركز على الشخصية والتجانس في المدن“



## الوحدة 1. تصميم المساحات العامة. مدن المستقبل

- 1.1. حالة مدينتنا
  - 1.1.1. جمع المعلومات ومعالجتها
  - 2.1.1. البيانات الجغرافية والتعلم الآلي باستخدام نظم المعلومات الجغرافية
  - 3.1.1. التوائم الرقمية و نمذجة معلومات المدينة
  - 4.1.1. القرارات: الطبقات والتسلسلات الهرمية
  - 5.1.1. الخرائط الرقمية والاتصالات
- 2.1. الخطط الرئيسية
  - 1.2.1. ما هي الخطة الرئيسية؟
  - 2.2.1. بلورة الرؤية من خلال المخططات الرئيسية القطاعية
  - 3.2.1. الفضاء العام في المخططات الرئيسية القطاعية
  - 4.2.1. المدن الذكية (Smart Cities) دور الخطة الرئيسية
- 3.1. تصنيف الفضاءات
  - 1.3.1. التصنيف والاستراتيجية: الديناميكيات الخفية
  - 2.3.1. الإبداع المطبق على إنشاء الفضاءات النمطية
  - 3.3.1. تغيير المدينة من خلال التصنيف
  - 4.3.1. المدن الذكية والأنماط الجديدة للأماكن العامة
- 4.1. الشخصية والتجانس في المدن
  - 1.4.1. هوية المدن
  - 2.4.1. الجمالية والوظائف
  - 3.4.1. النطاق الزمني في مشروع المدينة
  - 4.4.1. مستقبل المدينة من خلال الأماكن العامة
- 5.1. كتب الأنماط
  - 1.5.1. اللغة المعمارية في الفضاءات العامة
  - 2.5.1. الدور التواصلي في الفضاءات العامة
  - 3.5.1. الاستدامة: المواد والتكنولوجيا والتصميم
  - 4.5.1. المخاطر: الصلابة والحجم
  - 5.5.1. رقمنة دليل الأسلوب
- 6.1. التنسيق في إدارة الفضاءات العامة
  - 1.6.1. التعقيد في إدارة الفضاءات العامة
  - 2.6.1. التوائم الرقمية لإدارة الفضاءات
  - 3.6.1. التنسيق متعدد التخصصات
  - 4.6.1. الجوانب الحرجة في التصميم المستدام للأماكن العامة



- 7.1 تنسيق المناظر الطبيعية في الشوارع
  - 1.7.1 تصنيف الشوارع الحالية
  - 2.7.1 نماذج التنقل المستدام
  - 3.7.1 الاستدامة البيئية: التكيف المناخي للشوارع
  - 4.7.1 الذكاء الاصطناعي التوليدي في تصميم الشوارع
- 8.1 تنسيق المناظر الطبيعية في الساحات
  - 1.8.1 الفضاءات الفارغة وسياقتها
  - 2.8.1 التصميم بالقيود
  - 3.8.1 الاستدامة الاجتماعية لفضاءات التجمعات
  - 4.8.1 النطاق الزمني للفضاءات البيئية
- 9.1 تصميم المناظر الطبيعية للحدائق والمتنزهات
  - 1.9.1 الطبيعة والهوية الحضرية
  - 2.9.1 القيمة المضافة للفضاءات الكبيرة
  - 3.9.1 تعدد الاستخدامات والبرامج في الهواء الطلق
  - 4.9.1 النطاق الحضري: المدينة المستدامة
- 10.1 التكامل الحضري
  - 1.10.1 تعقيد المدينة
  - 2.10.1 التدخل في الديناميكيات المعقدة
  - 3.10.1 التكامل البيئي
  - 4.10.1 الذكاء الاصطناعي التوليدي في مشروع الفضاء العام



ستصل مع TECH إلى قمة القمة بفضل المحتوى القوي الذي يقدمه برنامج تصميم الأماكن العامة“



# منهجية الدراسة

TECH هي أول جامعة في العالم تجمع بين منهجية دراسات الحالة مع التعلم المتجدد، وهو نظام تعلم 100% عبر الإنترنت قائم على التكرار الموجهتم تصميم هذه الاستراتيجية التربوية المبتكرة لتوفير الفرصة للمهنيين لتحديث معارفهم وتطوير مهاراتهم بطريقة مكثفة ودقيقة. نموذج تعلم يضع الطالب في مركز العملية الأكاديمية ويمنحه كل الأهمية، متكيفاً مع احتياجاته ومتخلياً عن المناهج الأكثر تقليدية

TECH تُعدُّك لمواجهة تحديات جديدة في بيئات غير مؤكدة  
وتحقيق النجاح في مسيرتك المهنية"



## الطلاب: الأولوية في جميع برامج TECH

في منهجية الدراسة في TECH، يعتبر الطالب البطل المطلق.

تم اختيار الأدوات التربوية لكل برنامج مع مراعاة متطلبات الوقت والتوافر والدقة الأكاديمية التي، في الوقت الحاضر، لا يطلبها الطلاب فحسب، بل أيضًا أكثر المناصب تنافسية في السوق

مع نموذج TECH التعليمي غير المتزامن، يكون الطالب هو من يختار الوقت الذي يخصصه للدراسة، وكيف يقرر تنظيم روتينه، و كل ذلك من الجهاز الإلكتروني المفضّل لديه. لن يحتاج الطالب إلى حضور دروس مباشرة، والتي غالبًا ما لا يستطيع حضورها. سيقوم بأنشطة التعلم عندما يناسبه ذلك سيستطيع دائمًا تحديد متى وأين يدرس

في TECH لن تكون لديك دروس مباشرة (والتي لا يمكنك حضورها أبدًا لاحقًا)"



## المناهج الدراسية الأكثر شمولاً على مستوى العالم

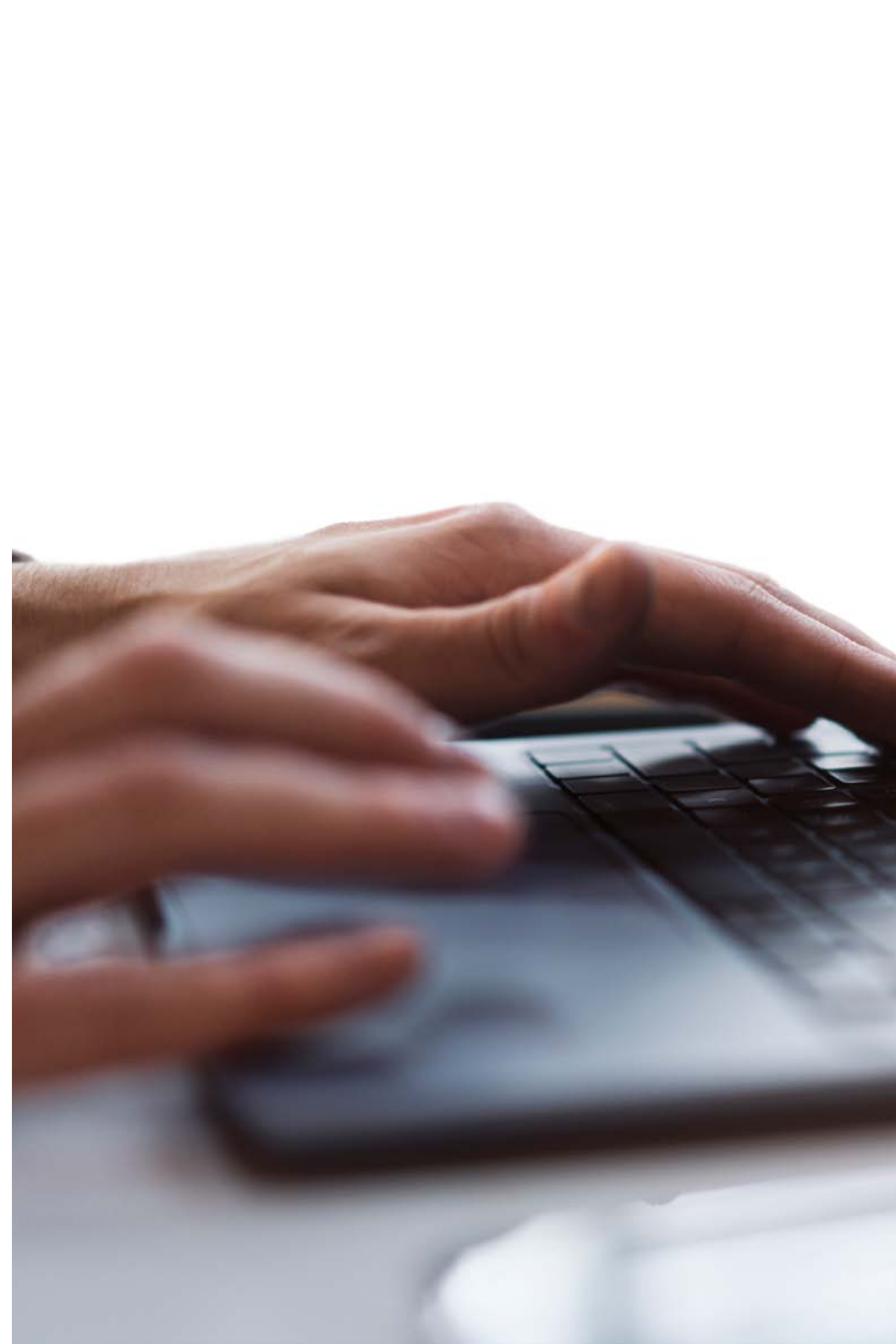
تتميز TECH بتقديم أكثر المسارات الأكاديمية اكتمالاً في المحيط الجامعي. يتم تحقيق هذه الشمولية من خلال إنشاء مناهج لا تغطي فقط المعارف الأساسية، بل تشمل أيضاً أحدث الابتكارات في كل مجال.

من خلال التحديث المستمر، تتيح هذه البرامج للطلاب البقاء على اطلاع دائم على تغييرات السوق واكتساب المهارات الأكثر قيمة لدى أصحاب العمل. وبهذه الطريقة، يحصل الذين ينعون دراساتهم في TECH الجامعة التكنولوجية على إعداد شامل يمنحهم ميزة تنافسية ملحوظة للتقدم في مساراتهم المهنية.

وبالإضافة إلى ذلك، سيتمكنون من القيام بذلك من أي جهاز، سواء كان حاسوباً شخصياً، أو جهازاً لوحياً، أو هاتفاً ذكياً.



نموذج TECH الجامعة التكنولوجية غير متزامن، مما يسمح لك بالدراسة باستخدام حاسوبك الشخصي، أو جهازك اللوحي، أو هاتفك الذكي أينما شئت، ومتى شئت، وللمدة التي تريدها"



## Case studies أو دراسات الحالة

كانت طريقة الحالة هي نظام التعلم الأكثر استخداماً من قبل أفضل الكليات في العالم. قد كان منهج الحالة النظام التعليمي الأكثر استخداماً من قبل أفضل كليات الأعمال في العالم. تم تطويره في عام 1912 لكي لا يتعلم طلاب القانون القوانين فقط على أساس المحتوى النظري، بل كان دوره أيضاً تقديم مواقف حقيقية معقدة لهم. وهكذا، يمكنهم اتخاذ قرارات وإصدار أحكام قيمة مبنية على أسس حول كيفية حلها. في عام 1924 تم تحديد هذه المنهجية كمنهج قياسي للتدريس في جامعة Harvard.

مع هذا النموذج التعليمي، يكون الطالب نفسه هو الذي يبني كفاءته المهنية من خلال استراتيجيات مثل التعلم بالممارسة أو التفكير التصميمي، والتي تستخدمها مؤسسات مرموقة أخرى مثل جامعة ييل أو ستانفورد. سيتم تطبيق هذه الطريقة، الموجهة نحو العمل، طوال المسار الأكاديمي الذي سيخوضه الطالب مع TECH الجامعة التكنولوجية.

سيتم تطبيق هذه الطريقة الموجهة نحو العمل على طول المسار الأكاديمي الكامل الذي سيخوضه الطالب مع TECH. وبهذه الطريقة سيواجه مواقف حقيقية متعددة، وعليه دمج المعارف والبحث والمجادلة والدفاع عن أفكاره وقراراته. كل ذلك مع فرضية الإجابة على التساؤل حول كيفية تصرفه عند مواجهته لأحداث معقدة محددة في عمله اليومي.







## طريقة Relearning

في TECH، يتم تعزيز دراسات الحالة بأفضل طريقة تدريس عبر الإنترنت بنسبة 100%: إعادة التعلم.

هذه الطريقة تكسر الأساليب التقليدية للتدريس لوضع الطالب في مركز المعادلة، وتزويده بأفضل المحتويات في صيغ مختلفة. بهذه الطريقة، يتمكن من مراجعة وتكرار المفاهيم الأساسية لكل مادة وتعلم كيفية تطبيقها في بيئة حقيقية.

وفي هذا السياق، وبناء على العديد من الأبحاث العلمية، يعتبر التكرار أفضل وسيلة للتعلم. لهذا السبب، تقدم TECH بين 8 و16 تكرارًا لكل مفهوم أساسي داخل نفس الدرس، مقدمة بطرق مختلفة، بهدف ضمان ترسيخ المعرفة تمامًا خلال عملية الدراسة.

ستتيح لك منهجية إعادة التعلم والمعروفة باسم Relearning، التعلم بجهد أقل ومزيد من الأداء، وإشراكك بشكل أكبر في تخصصك، وتنمية الروح النقدية لديك، وكذلك قدرتك على الدفاع عن الحجج والآراء المتباينة: إنها معادلة واضحة للنجاح.

## حرم جامعي افتراضي 100% عبر الإنترنت مع أفضل الموارد التعليمية.

من أجل تطبيق منهجيته بفعالية، يركز برنامج TECH على تزويد الخريجين بمواد تعليمية بأشكال مختلفة: نصوص، وفيديوهات تفاعلية، ورسوم توضيحية وخرائط معرفية وغيرها. تم تصميمها جميعاً من قبل مدرسين مؤهلين يركزون في عملهم على الجمع بين الحالات الحقيقية وحل المواقف المعقدة من خلال المحاكاة، ودراسة السياقات المطبقة على كل مهنة مهنية والتعلم القائم على التكرار من خلال الصوتيات والعروض التقديمية والرسوم المتحركة والصور وغيرها.

تشير أحدث الأدلة العلمية في مجال علم الأعصاب إلى أهمية مراعاة المكان والسياق الذي يتم فيه الوصول إلى المحتوى قبل البدء في عملية تعلم جديدة. إن القدرة على ضبط هذه المتغيرات بطريقة مخصصة تساعد الأشخاص على تذكر المعرفة وتخزينها في الحُصين من أجل الاحتفاظ بها على المدى الطويل. هذا هو نموذج التعلم الإلكتروني المعتمد على السياق العصبي المعرفي العصبي، والذي يتم تطبيقه بوعي في هذه الدرجة الجامعية.

من ناحية أخرى، ومن أجل تفضيل الاتصال بين المرشد والمتدرب قدر الإمكان، يتم توفير مجموعة واسعة من إمكانيات الاتصال، سواء في الوقت الحقيقي أو المؤجل (الرسائل الداخلية، ومنتديات المناقشة، وخدمة الهاتف، والاتصال عبر البريد الإلكتروني مع مكتب السكرتير الفني، والدرشة ومؤتمرات الفيديو).

وبالمثل، سيسمح هذا الحرم الجامعي الافتراضي المتكامل للغاية لطلاب TECH بتنظيم جداولهم الدراسية وفقاً لتوافرهم الشخصي أو التزامات العمل. وبهذه الطريقة، سيتمكنون من التحكم الشامل في المحتويات الأكاديمية وأدواتهم التعليمية، وفقاً لتحديثهم المهني المتسارع.



ستسمح لك طريقة الدراسة عبر الإنترنت لهذا البرنامج بتنظيم وقتك ووتيرة تعلمك، وتكييفها مع جدولك الزمني“

### تُبرر فعالية المنهج بأربعة إنجازات أساسية:

1. الطلاب الذين يتبعون هذا المنهج لا يحققون فقط استيعاب المفاهيم، ولكن أيضاً تنمية قدراتهم العقلية من خلال التمارين التي تقيم المواقف الحقيقية وتقوم بتطبيق المعرفة المكتسبة.
2. يركز منهج التعلم بقوة على المهارات العملية التي تسمح للطلاب بالاندماج بشكل أفضل في العالم الحقيقي.
3. يتم تحقيق استيعاب أبسط وأكثر كفاءة للأفكار والمفاهيم، وذلك بفضل منهج المواقف التي نشأت من الواقع.
4. يصبح الشعور بكفاءة الجهد المستثمر حافزاً مهماً للغاية للطلاب، مما يترجم إلى اهتمام أكبر بالتعلم وزيادة في الوقت المخصص للعمل في المحاضرة الجامعية.

## المنهجية الجامعية الأفضل تصنيفاً من قبل طلابها

نتائج هذا النموذج الأكاديمي المبتكر يمكن ملاحظته في مستويات الرضا العام لخريجي TECH. تقييم الطلاب لجودة التدريس، وجودة المواد، وهيكلة الدورة وأهدافها ممتاز. ليس من المستغرب أن تصبح الجامعة الأعلى تقييماً من قبل طلابها على منصة المراجعات Trustpilot، حيث حصلت على 4.9 من 5.

يمكنك الوصول إلى محتويات الدراسة من أي جهاز متصل بالإنترنت (كمبيوتر، جهاز لوحي، هاتف ذكي) بفضل كون TECH على اطلاع بأحدث التطورات التكنولوجية والتربوية.

"التعلم من خبير" ستتمكن من التعلم مع مزايا الوصول إلى بيئات تعليمية محاكاة ونهج التعلم بالملاحظة، أي "التعلم من خبير"

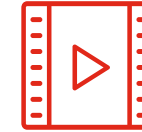


وهكذا، ستكون أفضل المواد التعليمية، المُعدّة بعناية فائقة، متاحة في هذا البرنامج:



### المواد الدراسية

يتم خلق جميع محتويات التدريس من قبل المتخصصين الذين سيقومون بتدريس البرنامج الجامعي، وتحديداً من أجله، بحيث يكون التطوير التعليمي محدداً وملموشاً حقاً. يتم بعد ذلك تطبيق هذه المحتويات على التنسيق السمعي البصري الذي سيخلق طريقتنا في العمل عبر الإنترنت، مع التقنيات الأكثر ابتكاراً التي تتيح لنا أن نقدم لك جودة عالية، في كل قطعة سنضعها في خدمتك.



### التدريب العملي على المهارات والكفاءات

ستنفذ أنشطة لتطوير كفاءات ومهارات محددة في كل مجال من مجالات المواد الدراسية. التدريب العملي والديناميكيات لاكتساب وتطوير المهارات والقدرات التي يحتاجها المتخصص لنموه في إطار العولمة التي نعيشها.



### ملخصات تفاعلية

نقدم المحتويات بطريقة جذابة وديناميكية في أقراص الوسائط المتعددة التي تشمل الملفات الصوتية والفيديوهات والصور والرسوم البيانية والخرائط المفاهيمية من أجل تعزيز المعرفة.. اعترفت شركة مايكروسوفت بهذا النظام التعليمي الفريد من نوعه لتقديم محتوى الوسائط المتعددة على أنه "قصة نجاح أوروبية".



### قراءات تكميلية

المقالات الحديثة والوثائق التوافقية والمبادئ التوجيهية الدولية... في مكتبة TECH الافتراضية، سيكون لديك وصول إلى كل ما تحتاجه لإكمال تدريبك.





### دراسات الحالة (Case studies)

ستكمل مجموعة مختارة من أفضل دراسات الحالة في المادة التي يتم توظيفها. حالات تم عرضها وتحليلها وتدريسها من قبل أفضل المتخصصين على الساحة الدولية.



### الاختبار وإعادة الاختبار

نقوم بتقييم وإعادة تقييم معرفتك بشكل دوري طوال فترة البرنامج. نقوم بذلك على 3 من 4 مستويات من هرم ميلر.



### المحاضرات الرئيسية

هناك أدلة علمية على فائدة المراقبة بواسطة الخبراء كطرف ثالث في عملية التعلم. إن ما يسمى بالتعلم من خبير يقوي المعرفة والذاكرة ، ويولد الأمان في قراراتنا الصعبة في المستقبل.



### إرشادات توجيهية سريعة للعمل

تقدم TECH المحتويات الأكثر صلة بالدورة التدريبية في شكل أوراق عمل أو إرشادات توجيهية سريعة للعمل. إنها طريقة موجزة وعملية وفعالة لمساعدة الطلاب على التقدم في تعلمهم.



# المؤهل العلمي

تضمن المحاضرة الجامعية في تصميم المساحات العامة بالإضافة إلى التدريب الأكثر دقة وحدائقة، الحصول على مؤهل المحاضرة الجامعية الصادر عن TECH الجامعة التكنولوجية.



اجتـز هذا البرنامـج بنـجـاح واحـصل على شهادتك الجامعية  
دون الحاجة إلى السفر أو القيام بأية إجراءات مرهقة"



تحتوي المحاضرة الجامعية في تصميم المساحات العامة على البرنامج الأكثر اكتمالا وحدثا في السوق.

بعد اجتياز التقييم، سيحصل الطالب عن طريق البريد العادي\* مصحوب بعلم وصول مؤهل المحاضرة الجامعية الصادر عن TECH الجامعة التكنولوجية.

إن المؤهل الصادر عن TECH الجامعة التكنولوجية سوف يشير إلى التقدير الذي تم الحصول عليه في المحاضرة الجامعية وسوف يفي بالمتطلبات التي عادة ما تُطلب من قبل مكاتب التوظيف ومسابقات التعيين ولجان التقييم الوظيفي والمهني.

المؤهل العلمي: المحاضرة الجامعية في تصميم المساحات العامة

طريقة الدراسة: عبر الإنترنت

مدة الدراسة: 6 أسابيع



\*تصديق لاهاي أبوستيل. في حالة قيام الطالب بالتقدم للحصول على درجته العلمية الورقية وبتصديق لاهاي أبوستيل، ستتخذ مؤسسة TECH EDUCATION الإجراءات المناسبة لكي يحصل عليها وذلك بتكلفة إضافية.



المستقبل

الأشخاص

الصحة

الثقة

التعليم

المرشدون الأكاديميون المعلومات

الضمان

التدريس

الاعتماد الأكاديمي

المؤسسات

التعلم

المجتمع

الالتزام

التقنية

الابتكار

الجامعة  
التكنولوجية  
**tech**

محاضرة جامعية

تصميم المساحات العامة

« طريقة الدراسة: عبر الإنترنت

« مدة الدراسة: 6 أسابيع

« المؤهل العلمي من: TECH الجامعة التكنولوجية

« مواعيد الدراسة: وفقاً لوتيرتك الخاصة

« الامتحانات: عبر الإنترنت

التدريب الافتراضي

المؤسسات

المعرفة

الحاضر

الجودة

الفصول الافتراضية

اللغات

# محاضرة جامعية تصميم المساحات العامة