

محاضرة جامعية فحص المناظر الطبيعية وتجديدها



الجامعة
التكنولوجية
tech

محاضرة جامعية

فحص المناظر الطبيعية وتجديدها

« طريقة الدراسة: عبر الإنترنت

« مدة الدراسة: 6 أسابيع

« المؤهل العلمي من: TECH الجامعة التكنولوجية

« مواعيد الدراسة: وفقاً لوتيرتك الخاصة

« الامتحانات: عبر الإنترنت

رابط الدخول إلى الموقع الإلكتروني: www.techtitude.com/ae/engineering/postgraduate-certificate/landscape-diagnosis-restoration

الفهرس

02

الأهداف

ص. 8

01

المقدمة

ص. 4

05

المؤهل العلمى

ص. 24

04

المنهجية

ص. 16

03

الهيكل والمحتوى

ص. 12

المقدمة

لقد تسبب العمل البشري على البيئة في تدهور خطير للمناظر الطبيعية وكان له تأثير على استقرار النظم الإيكولوجية ذاتها. مع ذلك، أدى الوعي المتزايد بالحاجة إلى احترام البيئة في السنوات الأخيرة إلى بناء بنى تحتية أكثر استدامة وتنفيذ مشاريع تسمح بتجديد المناطق المتضررة. مهمة تتطلب مهندسين متخصصين ذوي معرفة حديثة. لهذا السبب تقدم هذه المؤسسة للخريجين هذا البرنامج عبر الإنترنت 100%، والذي سيتيح لهم التعرف على أحدث الحلول للتأثير البيئي وأدوات تقييم الشاشة البصرية وطرق التجديد الرئيسية. كل هذا مع مواد الوسائط المتعددة المبتكرة التي يمكنك الوصول إليها على مدار 24 ساعة في اليوم من جهاز كمبيوتر أو جهاز لوحي متصل بالإنترنت.



سجّل الآن في محاضرة جامعية تمنحك في 6 أسابيع فقط أحدث المعلومات عن فحص وتجديد المناظر الطبيعية“



تحتوي هذه المحاضرة الجامعية في فحص المناظر الطبيعية وتجديدها على البرنامج التعليمي الأكثر اكتمالاً وحدثة في السوق. أبرز خصائصه هي:

- ♦ تطوير الحالات العملية التي يقدمها خبراء في هندسة البيئة
- ♦ يجمع المحتوى الرسومي والتخطيطي والعملي البارز الذي تم تصميمه به معلومات تقنية وعملية عن تلك التخصصات الأساسية للممارسة المهنية
- ♦ التمارين العملية حيث يمكن إجراء عملية التقييم الذاتي لتحسين التعلم
- ♦ تركيزه الخاص على المنهجيات المبتكرة
- ♦ دروس نظرية وأسئلة للخبراء ومنتديات مناقشة حول القضايا المثيرة للجدل وأعمال التفكير الفردية
- ♦ توفر المحتوى من أي جهاز ثابت أو محمول متصل بالإنترنت

في الوقت الحاضر، هناك حساسية أكبر تجاه الحفاظ على البيئة وصونها. مع ذلك، هناك بلا شك بنى تحتية تسبب تنفيذها في تأثير خطير على البيئة، والتي يجب استعادتها من أجل عكس هذا الوضع.

إن تحسين موارد التربة واستعادة المناظر الطبيعية لتنوعها البيولوجي أو الأداء الطبيعي السليم هي أمور أساسية في عمليات استعادة المناظر الطبيعية. هذه هي المهمة التي يمكن أن يساهم فيها مهندس الهندسة برؤية متعددة التخصصات، سواء من أجل استعادتها أو من أجل إنشاء مشاريع تتكامل بشكل أفضل مع البيئة. ولهذا الغرض، صممت TECH هذه المحاضرة الجامعية، والتي في 6 أسابيع فقط تقدم للخريج المعلومات الأساسية والأكثر أهمية عن فحص المناظر الطبيعية وتجديدها.

برنامج يتم تدريسه حصرياً عبر الإنترنت، سيأخذك إلى التقنيات المستخدمة لتحليل المناظر الطبيعية، والتغيرات الطبيعية والتسلسل البيئي، والتقييم البيئي، بالإضافة إلى الحلول المختلفة المستخدمة لمختلف المشاكل التي يتم اكتشافها في البيئة. تحقيقاً لهذه الغاية، يتوفر للطلاب إمكانية الوصول إلى موارد الوسائط المتعددة التي يمكن الوصول إليها بسهولة متى أرادوا من جهاز كمبيوتر أو جهاز لوحي أو هاتف محمول متصل بالإنترنت.

هذه فرصة ممتازة للمهنيين للتقدم في حياتهم المهنية من خلال تعليم جامعي مرن، بدون فصول دراسية ذات جداول زمنية محددة والتي تتيح لهم الجمع بين مسؤولياتهم وشهادة أكاديمية في الطبيعة.

شهادة جامعية تتعمق فيها بشكل مريح
في تقييم المناظر الطبيعية البيئية“



لديك مكتبة من موارد الوسائط المتعددة التي يمكنك الوصول إليها على مدار 24 ساعة في اليوم، من أي جهاز متصل بالإنترنت. سجل الآن.

خيار أكاديمي سيقودك إلى التعرف على المشاكل الرئيسية التي تؤثر على هشاشة البيئة والحلول التقنية المستخدمة

”

وبفضل هذه المحاضرة الجامعية ستفتح لك أبواباً في الشركات التي تطلب مهندسين محترفين ومدربين على تجديد المناظر الطبيعية“

البرنامج يضم في أعضاء هيئة تدريسه محترفين يصون في هذا التدريب خبرة عملهم، بالإضافة إلى متخصصين معترف بهم من الشركات الرائدة والجامعات المرموقة.

سيتيح محتوى البرنامج المتعدد الوسائط، والذي صيغ بأحدث التقنيات التعليمية، للمهني التعلم السياقي والموقعي، أي في بيئة محاكاة توفر تدريباً غامراً مبرمجاً للتدريب في حالات حقيقية.

يركز تصميم هذا البرنامج على التعلم القائم على المشكلات، والذي يجب على المهني من خلاله محاولة حل مختلف مواقف الممارسة المهنية التي تنشأ على مدار السنة الدراسية. للقيام بذلك، سيحصل على مساعدة من نظام فيديو تفاعلي مبتكر من قبل خبراء مشهورين.



الأهداف

في نهاية الأسابيع الستة من هذه المحاضرة الجامعية، سيكون المهندس المحترف قد حصل على التعلم اللازم ليكون قادراً على تطبيق المفاهيم والتقنيات والأدوات المختلفة المعروضة في هذا البرنامج. سيكونون قادرين على فهم ظواهر المناظر الطبيعية على نطاقات مختلفة، وتطبيق تقنيات فحص المناظر الطبيعية، والتأثير على البيئة وإيجاد أفضل الحلول للمشاكل البيئية. ستكون دراسات الحالة التي وضعها فريق التدريس المتخصص ذات فائدة كبيرة في تحقيق هذه الأهداف.

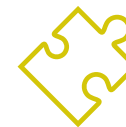




ستتيح لك هذه المحاضرة الجامعية توسيع مهاراتك في استخدام نظم المعلومات الجغرافية لفحص المناظر الطبيعية“



الأهداف العامة



- ♦ فهم أساليب التحليل البيئي لتقييم الموارد الطبيعية وحفظها وإدارتها
- ♦ تحديد المستويات التنظيمية للطبيعة، من الفرد إلى النظام البيئي
- ♦ تعلم تقييم المناظر الطبيعية من حيث الجودة والهشاشة والقدرة على الاستخدام، وفقاً لخصائصها وباستخدام مجموعة متنوعة من التقنيات
- ♦ معرفة الأدوات المستخدمة لتقييم البيئة



الأهداف المحددة



- ♦ عرض مفهوم المشهد الطبيعي بأبعاده المختلفة ومعالجته في السياق التنظيمي
- ♦ فهم النظام الذي تقوم عليه المناظر الطبيعية والعوامل التي تحدد أنواع المناظر الطبيعية المختلفة
- ♦ إدراك البعد المكاني لطواهر المناظر الطبيعية على نطاقات مختلفة
- ♦ تعريف وتوصيف الأنواع المختلفة من المناظر الطبيعية

هذه المحاضرة الجامعية 100% عبر الإنترنت، مصممة للمهنيين الذين يرغبون في الجمع بين مسؤولياتهم الشخصية والتعليم الجيد“



الهيكل والمحتوى

تستخدم TECH أسلوب إعادة التعلم Relearning في جميع مؤهلاتها، استنادًا إلى تكرار المحتوى، والذي يمكن للطلاب من خلاله التقدم في المنهج بطريقة أكثر طبيعية وتدرجية. بهذه الطريقة، سيتم تعريف الخريج بالمفاهيم والأساليب والتقنيات الرئيسية المستخدمة حاليًا في فحص المناظر الطبيعية وتجديدها. بالإضافة إلى ذلك، ستسهل ملخصات الفيديو ومقاطع الفيديو المتعمقة والمزيد من القراءة اكتساب المعرفة.



منهج تم تطويره من قبل متخصصين في الهندسة البيئية،
والذي سيزودك بالمعرفة التي تحتاجها للتقدم في مجال تجديد
المناظر الطبيعية“



الوحدة 1. فحص المناظر الطبيعية وتجديدها

- 1.1 مفهوم المناظر الطبيعية وطريقةتها
 - 1.1.1 الخلفية المفاهيمية والأبعاد الحالية للمناظر الطبيعية
 - 2.1.1 المناظر الطبيعية: الحفظ والتخطيط المكاني
 - 3.1.1 أهداف وأساليب عمل المناظر الطبيعية: أنواع التحليلات
- 2.1 تحليل المناظر الطبيعية
 - 1.2.1 عوامل تنوع المناظر الطبيعية
 - 2.2.1 وحدات المناظر الطبيعية
 - 3.2.1 حدود المناظر الطبيعية
- 3.1 تصنيف المناظر الطبيعية
 - 1.3.1 المناظر الطبيعية
 - 2.3.1 المشهد الثقافي
 - 3.3.1 المناظر الطبيعية الريفية
 - 4.3.1 المناظر الطبيعية الحضرية
- 4.1 هيكل المناظر الطبيعية
 - 1.4.1 عناصر المناظر الطبيعية
 - 2.4.1 تغطية المناظر الطبيعية
 - 3.4.1 الشكل الجغرافي للمناظر الطبيعية
- 5.1 ديناميكيات المناظر الطبيعية
 - 1.5.1 تغير المناظر الطبيعية وتطورها
 - 2.5.1 التغيرات الطبيعية والتسلسل البيئي
 - 3.5.1 القضايا البيئية في ديناميكيات المناظر الطبيعية
- 6.1 فحص المناظر الطبيعية
 - 1.6.1 التقييم البيئي للمناظر الطبيعية
 - 2.6.1 مشاكل بيئية
 - 3.6.1 حلول للتأثير البيئي للمناظر الطبيعية
- 7.1 تقييم الشاشة المرئية
 - 1.7.1 تعريف مفهوم الشاشة
 - 2.7.1 العناصر المؤثرة في الشاشة البصرية
 - 3.7.1 استخدام الأدوات في تقييم الشاشة البصرية: استخدام نظم المعلومات الجغرافية

- 8.1 سعة المناظر الطبيعية
 - 1.8.1 مفهوم السعة الاستيعابية
 - 2.8.1 قدرة المناظر الطبيعية على تخفيف الأثر البيئي
 - 3.8.1 تطوير المناظر الطبيعية
- 9.1 الهشاشة في الإدارة
 - 1.9.1 مفهوم الهشاشة
 - 2.9.1 الهشاشة البيئية للمناظر الطبيعية
 - 3.9.1 المشاكل البيئية التي تؤثر على الهشاشة
- 10.1 التأثير البيئي للمناظر الطبيعية
 - 1.10.1 عواقب المشاكل البيئية
 - 2.10.1 طرق تجديد المناظر الطبيعية
 - 3.10.1 العناية بالمناظر الطبيعية في المستقبل



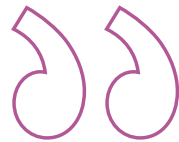
بفضل هذه المحاضرة الجامعية ستكون على
اطلاع دائم بأساليب تجديد المناظر الطبيعية
والعناية بالبيئة“



منهجية الدراسة

TECH هي أول جامعة في العالم تجمع بين منهجية دراسات الحالة مع التعلم المتجدد، وهو نظام تعلم 100% عبر الإنترنت قائم على التكرار الموجهتم تصميم هذه الاستراتيجية التربوية المبتكرة لتوفير الفرصة للمهنيين لتحديث معارفهم وتطوير مهاراتهم بطريقة مكثفة ودقيقة. نموذج تعلم يضع الطالب في مركز العملية الأكاديمية ويمنحه كل الأهمية، متكيفاً مع احتياجاته ومتخلياً عن المناهج الأكثر تقليدية

TECH تُعدُّك لمواجهة تحديات جديدة في بيئات غير مؤكدة
وتحقيق النجاح في مسيرتك المهنية"



الطلاب: الأولوية في جميع برامج TECH

في منهجية الدراسة في TECH، يعتبر الطالب البطل المطلق.

تم اختيار الأدوات التربوية لكل برنامج مع مراعاة متطلبات الوقت والتوافر والدقة الأكاديمية التي، في الوقت الحاضر، لا يطلبها الطلاب فحسب، بل أيضًا أكثر المناصب تنافسية في السوق

مع نموذج TECH التعليمي غير المتزامن، يكون الطالب هو من يختار الوقت الذي يخصصه للدراسة، وكيف يقرر تنظيم روتينه، و كل ذلك من الجهاز الإلكتروني المفضّل لديه. لن يحتاج الطالب إلى حضور دروس مباشرة، والتي غالبًا ما لا يستطيع حضورها. سيقوم بأنشطة التعلم عندما يناسبه ذلك سيستطيع دائمًا تحديد متى وأين يدرس

في TECH لن تكون لديك دروس مباشرة (والتي لا يمكنك حضورها أبدًا لاحقًا)"



المناهج الدراسية الأكثر شمولاً على مستوى العالم

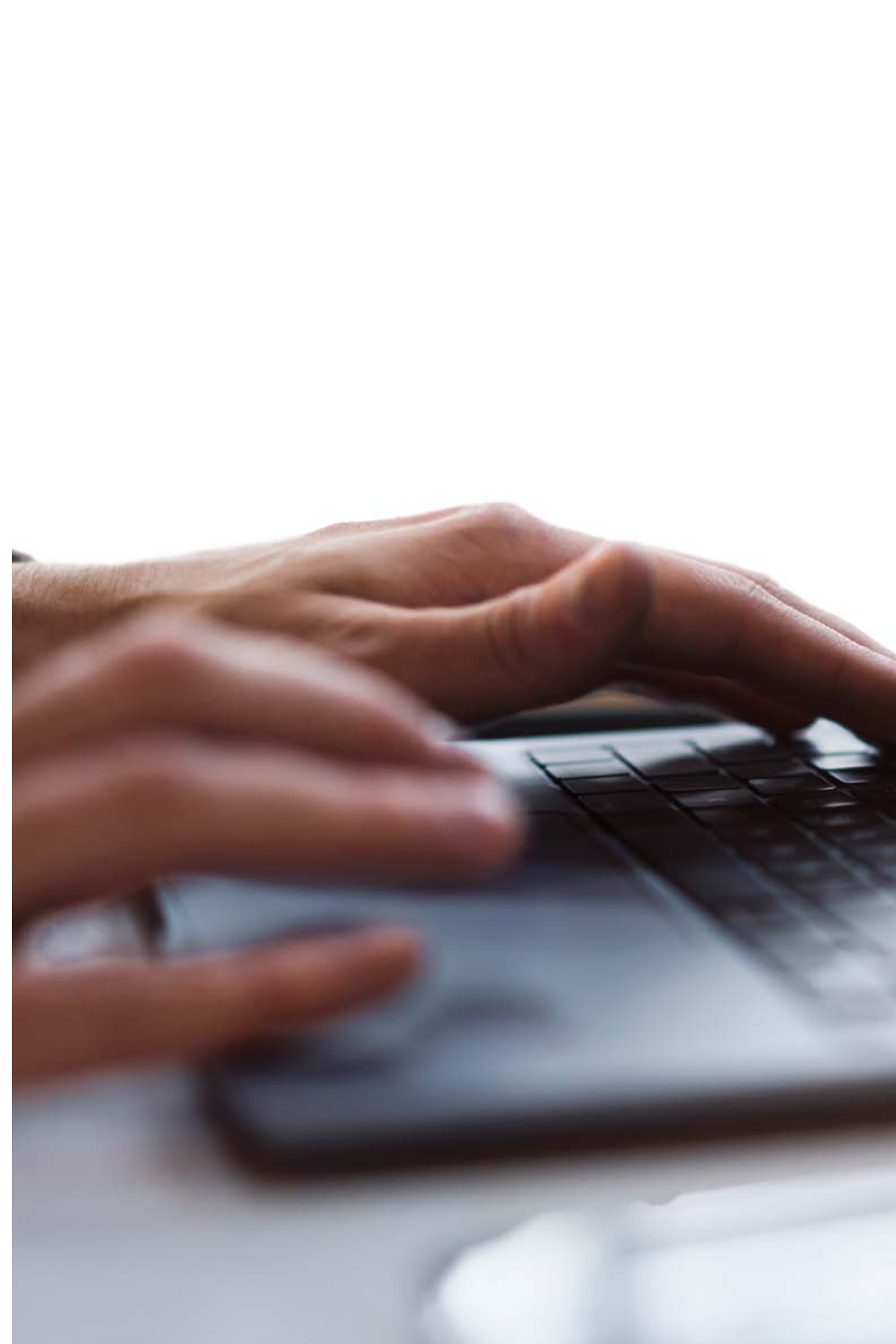
تتميز TECH بتقديم أكثر المسارات الأكاديمية اكتمالاً في المحيط الجامعي. يتم تحقيق هذه الشمولية من خلال إنشاء مناهج لا تغطي فقط المعارف الأساسية، بل تشمل أيضاً أحدث الابتكارات في كل مجال.

من خلال التحديث المستمر، تتيح هذه البرامج للطلاب البقاء على اطلاع دائم على تغييرات السوق واكتساب المهارات الأكثر قيمة لدى أصحاب العمل. وبهذه الطريقة، يحصل الذين ينعون دراساتهم في TECH الجامعة التكنولوجية على إعداد شامل يمنحهم ميزة تنافسية ملحوظة للتقدم في مساراتهم المهنية.

وبالإضافة إلى ذلك، سيتمكنون من القيام بذلك من أي جهاز، سواء كان حاسوباً شخصياً، أو جهازاً لوحياً، أو هاتفاً ذكياً.



نموذج TECH الجامعة التكنولوجية غير متزامن، مما يسمح لك بالدراسة باستخدام حاسوبك الشخصي، أو جهازك اللوحي، أو هاتفك الذكي أينما شئت، ومتى شئت، وللمدة التي تريدها"



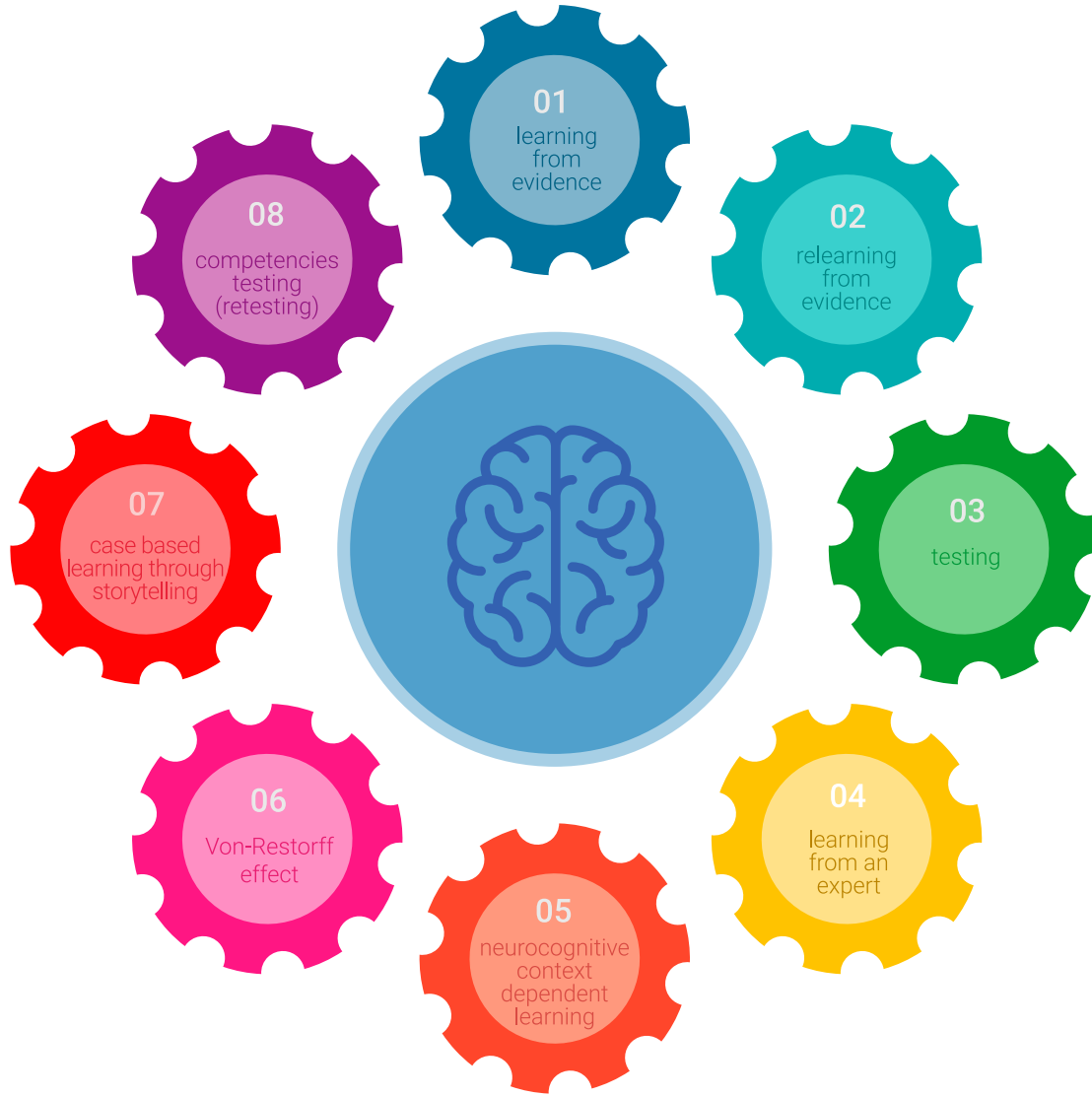
Case studies أو دراسات الحالة

كانت طريقة الحالة هي نظام التعلم الأكثر استخداماً من قبل أفضل الكليات في العالم. قد كان منهج الحالة النظام التعليمي الأكثر استخداماً من قبل أفضل كليات الأعمال في العالم. تم تطويره في عام 1912 لكي لا يتعلم طلاب القانون القوانين فقط على أساس المحتوى النظري، بل كان دوره أيضاً تقديم مواقف حقيقية معقدة لهم. وهكذا، يمكنهم اتخاذ قرارات وإصدار أحكام قيمة مبنية على أسس حول كيفية حلها. في عام 1924 تم تحديد هذه المنهجية كمنهج قياسي للتدريس في جامعة Harvard.

مع هذا النموذج التعليمي، يكون الطالب نفسه هو الذي يبني كفاءته المهنية من خلال استراتيجيات مثل التعلم بالممارسة أو التفكير التصميمي، والتي تستخدمها مؤسسات مرموقة أخرى مثل جامعة ييل أو ستانفورد. سيتم تطبيق هذه الطريقة، الموجهة نحو العمل، طوال المسار الأكاديمي الذي سيخوضه الطالب مع TECH الجامعة التكنولوجية.

سيتم تطبيق هذه الطريقة الموجهة نحو العمل على طول المسار الأكاديمي الكامل الذي سيخوضه الطالب مع TECH. وبهذه الطريقة سيواجه مواقف حقيقية متعددة، وعليه دمج المعارف والبحث والمجادلة والدفاع عن أفكاره وقراراته. كل ذلك مع فرضية الإجابة على التساؤل حول كيفية تصرفه عند مواجهته لأحداث معقدة محددة في عمله اليومي.





طريقة Relearning

في TECH، يتم تعزيز دراسات الحالة بأفضل طريقة تدريس عبر الإنترنت بنسبة 100%: إعادة التعلم.

هذه الطريقة تكسر الأساليب التقليدية للتدريس لوضع الطالب في مركز المعادلة، وتزويده بأفضل المحتويات في صيغ مختلفة. بهذه الطريقة، يتمكن من مراجعة وتكرار المفاهيم الأساسية لكل مادة وتعلم كيفية تطبيقها في بيئة حقيقية.

وفي هذا السياق، وبناء على العديد من الأبحاث العلمية، يعتبر التكرار أفضل وسيلة للتعلم. لهذا السبب، تقدم TECH بين 8 و16 تكرارًا لكل مفهوم أساسي داخل نفس الدرس، مقدمة بطرق مختلفة، بهدف ضمان ترسيخ المعرفة تمامًا خلال عملية الدراسة.

ستتيح لك منهجية إعادة التعلم والمعروفة باسم Relearning، التعلم بجهد أقل ومزيد من الأداء، وإشراكك بشكل أكبر في تخصصك، وتنمية الروح النقدية لديك، وكذلك قدرتك على الدفاع عن الحجج والآراء المتباينة: إنها معادلة واضحة للنجاح.

حرم جامعي افتراضي 100% عبر الإنترنت مع أفضل الموارد التعليمية.

من أجل تطبيق منهجيته بفعالية، يركز برنامج TECH على تزويد الخريجين بمواد تعليمية بأشكال مختلفة: نصوص، وفيديوهات تفاعلية، ورسوم توضيحية وخرائط معرفية وغيرها.

تم تصميمها جميعاً من قبل مدرسين مؤهلين يركزون في عملهم على الجمع بين الحالات الحقيقية وحل المواقف المعقدة من خلال المحاكاة، ودراسة السياقات المطبقة على كل مهنة مهنية والتعلم القائم على التكرار من خلال الصوتيات والعروض التقديمية والرسوم المتحركة والصور وغيرها.

تشير أحدث الأدلة العلمية في مجال علم الأعصاب إلى أهمية مراعاة المكان والسياق الذي يتم فيه الوصول إلى المحتوى قبل البدء في عملية تعلم جديدة.

إن القدرة على ضبط هذه المتغيرات بطريقة مخصصة تساعد الأشخاص على تذكر المعرفة وتخزينها في الحُصين من أجل الاحتفاظ بها على المدى الطويل.

هذا هو نموذج التعلم الإلكتروني المعتمد على السياق العصبي المعرفي العصبي، والذي يتم تطبيقه بوعي في هذه الدرجة الجامعية.

من ناحية أخرى، ومن أجل تفضيل الاتصال بين المرشد والمتدرب قدر الإمكان، يتم توفير مجموعة واسعة من إمكانيات الاتصال، سواء في الوقت الحقيقي أو المؤجل (الرسائل الداخلية، ومنتديات المناقشة، وخدمة الهاتف، والاتصال عبر البريد الإلكتروني مع مكتب السكرتير الفني، والدرشة ومؤتمرات الفيديو).

وبالمثل، سيسمح هذا الحرم الجامعي الافتراضي المتكامل للغاية لطلاب TECH بتنظيم جداولهم الدراسية وفقاً لتوافرهم الشخصي أو التزامات العمل.

وبهذه الطريقة، سيتمكنون من التحكم الشامل في المحتويات الأكاديمية وأدواتهم التعليمية، وفقاً لتحديثهم المهني المتسارع.



ستسمح لك طريقة الدراسة عبر الإنترنت لهذا البرنامج بتنظيم وقتك ووتيرة تعلمك، وتكييفها مع جدولك الزمني“

تُبرر فعالية المنهج بأربعة إنجازات أساسية:

1. الطلاب الذين يتبعون هذا المنهج لا يحققون فقط استيعاب المفاهيم، ولكن أيضاً تنمية قدراتهم العقلية من خلال التمارين التي تقيم المواقف الحقيقية وتقوم بتطبيق المعرفة المكتسبة.

2. يركز منهج التعلم بقوة على المهارات العملية التي تسمح للطلاب بالاندماج بشكل أفضل في العالم الحقيقي.

3. يتم تحقيق استيعاب أبسط وأكثر كفاءة للأفكار والمفاهيم، وذلك بفضل منهج المواقف التي نشأت من الواقع.

4. يصبح الشعور بكفاءة الجهد المستثمر حافزاً مهماً للغاية للطلاب، مما يترجم إلى اهتمام أكبر بالتعلم وزيادة في الوقت المخصص للعمل في المحاضرة الجامعية.

المنهجية الجامعية الأفضل تصنيفاً من قبل طلابها

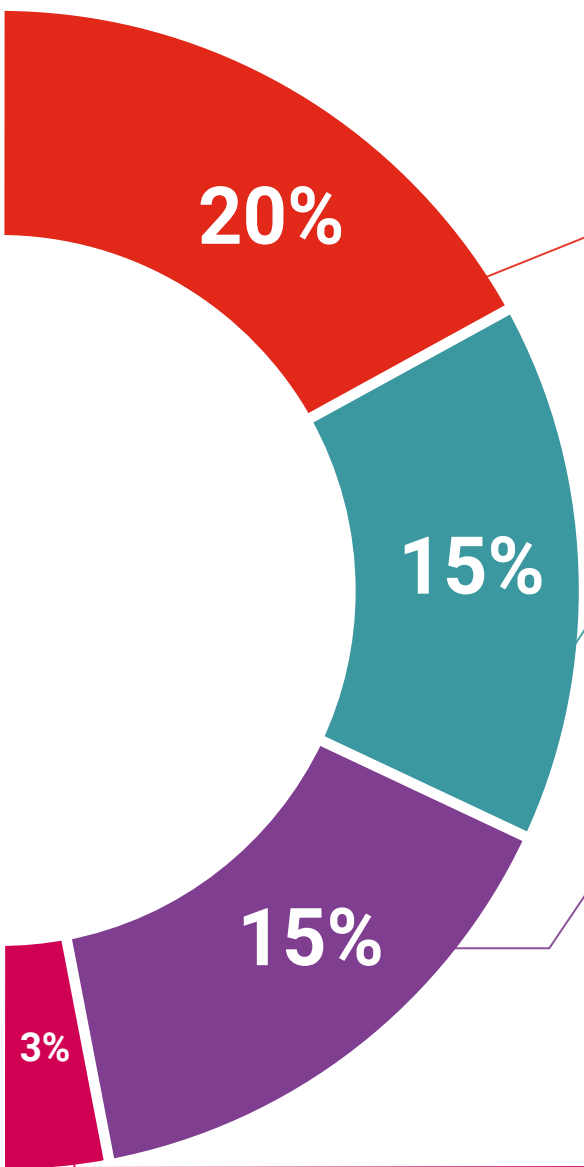
نتائج هذا النموذج الأكاديمي المبتكر يمكن ملاحظته في مستويات الرضا العام لخريجي TECH. تقييم الطلاب لجودة التدريس، وجودة المواد، وهيكلة الدورة وأهدافها ممتاز. ليس من المستغرب أن تصبح الجامعة الأعلى تقييماً من قبل طلابها على منصة المراجعات Trustpilot، حيث حصلت على 4.9 من 5.

يمكنك الوصول إلى محتويات الدراسة من أي جهاز متصل بالإنترنت (كمبيوتر، جهاز لوحي، هاتف ذكي) بفضل كون TECH على اطلاع بأحدث التطورات التكنولوجية والتربوية.

"التعلم من خبير" ستتمكن من التعلم مع مزايا الوصول إلى بيئات تعليمية محاكاة ونهج التعلم بالملاحظة، أي "التعلم من خبير"

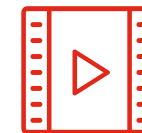


وهكذا، ستكون أفضل المواد التعليمية، المُعدّة بعناية فائقة، متاحة في هذا البرنامج:



المواد الدراسية

يتم خلق جميع محتويات التدريس من قبل المتخصصين الذين سيقومون بتدريس البرنامج الجامعي، وتحديداً من أجله، بحيث يكون التطوير التعليمي محدداً وملموشاً حقاً. يتم بعد ذلك تطبيق هذه المحتويات على التنسيق السمعي البصري الذي سيخلق طريقتنا في العمل عبر الإنترنت، مع التقنيات الأكثر ابتكاراً التي تتيح لنا أن نقدم لك جودة عالية، في كل قطعة سنضعها في خدمتك.



التدريب العملي على المهارات والكفاءات

ستنفذ أنشطة لتطوير كفاءات ومهارات محددة في كل مجال من مجالات المواد الدراسية. التدريب العملي والديناميكيات لاكتساب وتطوير المهارات والقدرات التي يحتاجها المتخصص لنموه في إطار العولمة التي نعيشها.



ملخصات تفاعلية

نقدم المحتويات بطريقة جذابة وديناميكية في أقراص الوسائط المتعددة التي تشمل الملفات الصوتية والفيديوهات والصور والرسوم البيانية والخرائط المفاهيمية من أجل تعزيز المعرفة.. اعترفت شركة مايكروسوفت بهذا النظام التعليمي الفريد من نوعه لتقديم محتوى الوسائط المتعددة على أنه "قصة نجاح أوروبية".



قراءات تكميلية

المقالات الحديثة والوثائق التوافقية والمبادئ التوجيهية الدولية... في مكتبة TECH الافتراضية، سيكون لديك وصول إلى كل ما تحتاجه لإكمال تدريبك.





دراسات الحالة (Case studies)

ستكمل مجموعة مختارة من أفضل دراسات الحالة في المادة التي يتم توظيفها. حالات تم عرضها وتحليلها وتدريبها من قبل أفضل المتخصصين على الساحة الدولية.



الاختبار وإعادة الاختبار

نقوم بتقييم وإعادة تقييم معرفتك بشكل دوري طوال فترة البرنامج. نقوم بذلك على 3 من 4 مستويات من هرم ميلر.



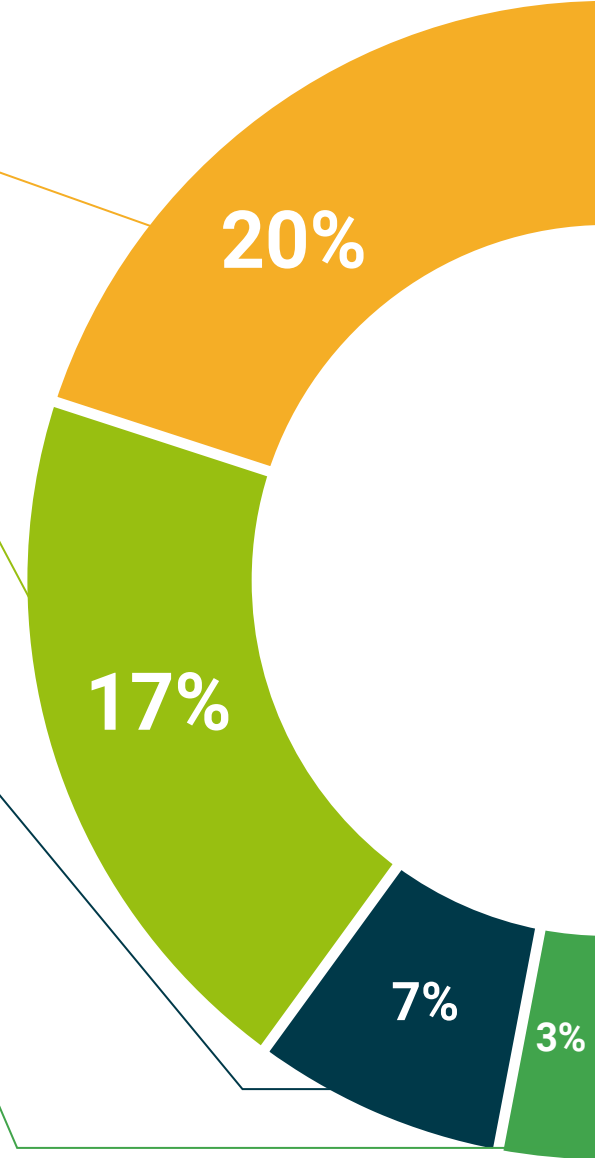
المحاضرات الرئيسية

هناك أدلة علمية على فائدة المراقبة بواسطة الخبراء كطرف ثالث في عملية التعلم. إن ما يسمى بالتعلم من خبير يقوي المعرفة والذاكرة، ويولد الأمان في قراراتنا الصعبة في المستقبل.



إرشادات توجيهية سريعة للعمل

تقدم TECH المحتويات الأكثر صلة بالدورة التدريبية في شكل أوراق عمل أو إرشادات توجيهية سريعة للعمل. إنها طريقة موجزة وعملية وفعالة لمساعدة الطلاب على التقدم في تعلمهم.



المؤهل العلمي

تضمن المحاضرة الجامعية في فحص المناظر الطبيعية وتجديدها بالإضافة إلى التدريب الأكثر دقة وحدائة، الحصول على مؤهل المحاضرة الجامعية الصادر عن TECH الجامعة التكنولوجية.



اجتز هذا البرنامج بنجاح واحصل على شهادتك الجامعية
دون الحاجة إلى السفر أو القيام بأية إجراءات مرهقة"



تحتوي المحاضرة الجامعية في فحص المناظر الطبيعية وتجديدها على البرنامج الأكثر اكتمالا وحدائثة في السوق.

بعد اجتياز التقييم، سيحصل الطالب عن طريق البريد العادي* مصحوب بعلم وصول مؤهل المحاضرة الجامعية الصادر عن TECH الجامعة التكنولوجية.

إن المؤهل الصادر عن TECH الجامعة التكنولوجية سوف يشير إلى التقدير الذي تم الحصول عليه في المحاضرة الجامعية وسوف يفي بالمتطلبات التي عادة ما تُطلب من قبل مكاتب التوظيف ومسابقات التعيين ولجان التقييم الوظيفي والمهني.

المؤهل العلمي: المحاضرة الجامعية في فحص المناظر الطبيعية وتجديدها

طريقة الدراسة: عبر الإنترنت

مدة الدراسة: 6 أسابيع



*تصديق لاهاي أوبستيل. في حالة قيام الطالب بالتقدم للحصول على درجته العلمية الورقية ويتصديق لاهاي أوبستيل، ستتخذ مؤسسة TECH EDUCATION الإجراءات المناسبة لكي يحصل عليها وذلك بتكلفة إضافية.

المستقبل

الأشخاص

الصحة

الثقة

التعليم

المرشدون الأكاديميون المعلومات

الضمان

التدريس

الاعتماد الأكاديمي

المؤسسات

التعلم

المجتمع

الالتزام

التقنية

الابتكار

الجامعة
التكنولوجية
tech

محاضرة جامعية

فحص المناظر الطبيعية وتجديدها

« طريقة الدراسة: عبر الإنترنت

« مدة الدراسة: 6 أسابيع

« المؤهل العلمي من: TECH الجامعة التكنولوجية

« مواعيد الدراسة: وفقاً لوتيرتك الخاصة

« الامتحانات: عبر الإنترنت

التدريب الافتراضي

المؤسسات

المعرفة

الحاضر

الجودة

الفصول الافتراضية

اللغات

محاضرة جامعية فحص المناظر الطبيعية وتجديدها