

محاضرة جامعية الحفاظ على المساحات الخضراء



الجامعة
التكنولوجية
tech

محاضرة جامعية الحفاظ على المساحات الخضراء

- « طريقة الدراسة: عبر الإنترنت
- « مدة الدراسة: 6 أسابيع
- « المؤهل العلمي من: TECH الجامعة التكنولوجية
- « مواعيد الدراسة: وفقاً لوتيرتك الخاصة
- « الامتحانات: عبر الإنترنت

رابط الدخول إلى الموقع الإلكتروني: www.techtitude.com/ae/engineering/postgraduate-certificate/green-space-conservation

الفهرس

02

الأهداف

ص. 8

01

المقدمة

ص. 4

05

منهجية الدراسة

ص. 20

04

الهيكل والمحتوى

ص. 16

03

هيكل الإدارة وأعضاء هيئة تدريس الدورة التدريبية

ص. 12

06

المؤهل العلمي

ص. 30

المقدمة

تعد الحدائق والمتنزهات والمناطق الخضراء والأشجار عناصر أساسية للحفاظ على نوعية حياة جيدة في المدن وتعزيز رفاهية الناس. يتيح لك الاتصال بالمناطق الطبيعية في المدينة التأمل والشعور بالحرية والاسترخاء أو تقليل التوتر. لهذا السبب، اكتسب هذا المجال من الدراسة أهمية كبيرة في السنوات الأخيرة، تم إنشاء هذا المؤهل الأكاديمي مع وضع المهنيين في الاعتبار، وتزويدهم بأفضل محتوى عالي الجودة حول الآثار البيئية والاجتماعية المرتبطة بالتدخل في المساحات الخضراء. كل هذا في شكل تربوي عبر الإنترنت ومع فريق من المدرسين ذوي الخبرة في هندسة المناظر الطبيعية.



ستقودك هذه المحاضرة الجامعية إلى اكتساب الكفاءات
القائمة على الاستدامة البيئية التي تعود بالنفع على جميع
أصحاب المصلحة“



تعتبر المساحات الخضراء جزءاً أساسياً من المشروع وتساهم في خلق مساحات للتعايش، حيث يتمتع المواطن بجودة بيئية ومناظر طبيعية تفوق تلك التي يتمتع بها مشروع تطوير حضري مجرد. تعمل المساحات الخضراء على تنظيم درجة الحرارة والرطوبة وإنتاج الأكسجين وتصفية الإشعاع. كما أنها تمتص التلوث وتخفف من الضوضاء. في الواقع، رافقت الحدائق المدن منذ نشأتها، حيث كانت جزءاً لا يتجزأ من المساحات الحضرية التي أنشأها الإنسان على مر السنين، مما أدى إلى رفع جودة حياة البشر.

من هذا المنطلق، تطورت الأبحاث وصنعة الإنسان في تقديم حلول للمشاكل البيئية، مما جعل المتخصصين في مجال الهندسة المعمارية في طليعة هذا المجال الذي لا يزال يتغير مع مرور الوقت. وبهذه الطريقة، ستوفر هذه المحاضرة الجامعية للمختصين في مجال الحفاظ على المساحات الخضراء وجوانب مثل الصيانة المتكاملة للمساحات وإدارة الحماية.

سيوسع الخريجون معرفتهم في المجالات التفصيلية المتعلقة بمفاهيم ومبادئ التصميم المتقدمة المطبقة على المناظر الطبيعية. من ناحية أخرى، فهو برنامج يضم فريق تدريس على درجة عالية من الكفاءة والخبرة، إلى جانب محتوى الوسائط المتعددة بأعلى المعايير التي تقدم تجربة أفضل للطلاب بسبب ديناميكيته، كما أنه يتميز براحة الوضع عبر الإنترنت.

تركز TECH في تعليمها على التميز، ولكن في نفس الوقت على الراحة، حيث تقدم أحدث وأكمل التطورات في هذا القطاع، ويتم تصنيفها على أنها درجة من المرونة الكبيرة من خلال الحاجة فقط إلى جهاز متصل بالإنترنت وبالتالي سهولة الوصول إلى الحرم الجامعي الافتراضي من المكان الذي تتواجد فيه.

تحتوي المحاضرة الجامعية في الحفاظ على المساحات الخضراء على البرنامج الأكثر اكتمالاً و حداثة في السوق. أبرز خصائصه هي:

- ♦ تطوير دراسات الحالة التي يقدمها خبراء في الهندسة مع التركيز على هندسة المناظر الطبيعية
- ♦ محتوياتها البيانية والتخطيطية والعملية البارزة التي يتم تصورها بها تجمع المعلومات العلمية والعملية حول تلك التخصصات الأساسية للممارسة المهنية
- ♦ التمارين العملية حيث يمكن إجراء عملية التقييم الذاتي لتحسين التعلم
- ♦ تركيزه الخاص على المنهجيات المبتكرة
- ♦ كل هذا سيتم استكماله بدروس نظرية وأسئلة للخبراء ومنتديات للمناقشة حول القضايا المثيرة للجدل وأعمال التفكير الفردية
- ♦ توفر المحتوى من أي جهاز ثابت أو محمول متصل بالإنترنت



كن جزءاً من التغيير، وعزز معرفتك التي تركز على الحفاظ على المساحات الخضراء“

تقدم لك TECH تجربة تعليمية أفضل من خلال تزويدك بأدوات سمعية بصرية توفر لك ديناميكية في مسار البرنامج.

تعليم من الدرجة الأولى في TECH مع سهولة الوصول إلى المنصة الافتراضية من منزلك.

ستنفذ تقنيات جديدة تحمي الغطاء النباتي في بناء مشاريع المناظر الطبيعية“

البرنامج يضم في أعضاء هيئة تدريسه محترفين يجلبون إلى هذا التدريب خبرة عملهم، بالإضافة إلى متخصصين معترف بهم من الشركات الرائدة والجامعات المرموقة. سيتيح محتوى البرنامج المتعدد الوسائط، والذي صيغ بأحدث التقنيات التعليمية، للمهني التعلم السياقي والموقعي، أي في بيئة محاكاة توفر تدريباً غامراً مبرمجاً للتدريب في حالات حقيقية. يركز تصميم هذا البرنامج على التعلّم القائم على المشكلات، والذي يجب على المهني من خلاله محاولة حل مختلف مواقف الممارسة المهنية التي تنشأ على مدار السنة الدراسية. للقيام بذلك، سيحصل على مساعدة من نظام فيديو تفاعلي مبتكر من قبل خبراء مشهورين.





02

الأهداف

تم إنشاء هذا البرنامج الأكاديمي في الحفاظ على المساحات الخضراء من أجل تزويد الخريج بأحدث التحديثات في مجال هندسة المناظر الطبيعية. لذلك، توفر TECH أدوات تكنولوجية مختلفة، مما يعزز بنجاح تطوير البرنامج. في نهاية هذه الشهادة، سيكون الطالب قد زاد من معرفته بأساليب صيانة المساحات الخضراء، مثل التقييم ومكافحة الآفات والأمراض وإدارة النفايات البيولوجية.

في TECH ستكون في الطليعة مع المحتوى
الحصري الذي ستحمله في جميع مشاريعك
المهنية“



الأهداف العامة



- ♦ التعمق في المفاهيم والمبادئ المتقدمة للتصميم المطبقة على المناظر الطبيعية
- ♦ تطوير مهارات التمثيل المرئي ومهارات التواصل البياني في مجال هندسة المناظر الطبيعية
- ♦ تعمق في تخطيط وتنفيذ مشاريع التصميم في مجال هندسة المناظر الطبيعية
- ♦ معالجة استراتيجيات الحفظ والاستعادة البيئية المختلفة
- ♦ التمييز بين عمليات إنشاء وتنفيذ مشاريع هندسة المناظر الطبيعية وإدارتها
- ♦ دمج استراتيجيات وممارسات إدارة المناظر الطبيعية للحفاظ على صحة وجمال البيئة الطبيعية والمبنية



ستحقق أهدافك بفضل الأدوات التي توفرها
TECH، وفي الطريق سيرافقك أفضل
المحترفين"

الأهداف المحددة



- ♦ معرفة أنظمة إدارة وحفظ المساحات الخضراء التي تتكيف مع أنواع مختلفة من المناطق
- ♦ وضع خطط صيانة شاملة للمساحات الخضراء بما في ذلك تخطيط وتنظيم المهام
- ♦ تطوير إدارة فعالة للموارد البشرية والمادية لضمان الحفظ المستدام
- ♦ تقييم خدمات الحدائق والمتنزهات العامة والخاصة من خلال تحديد نقاط القوة والضعف والهيكل التنظيمية لتحسين الحفظ
- ♦ تنفيذ وإدارة أعمال الحفاظ على الأشجار في المناطق الحضرية باتباع ممارسات التشجير الجيدة ووضع خطط رئيسية للأشجار في المدن
- ♦ تعزيز الجودة والسلامة والتدريب في إدارة المساحات الخضراء، وتطبيق معايير الاعتماد



هيكل الإدارة وأعضاء هيئة تدريس الدورة التدريبية

سيتمكن الطلاب من الحصول على المواد التي يوجهها طاقم تدريس مؤهل تأهيلاً عالياً ومتخصص في إدارة وتصميم المناظر الطبيعية ومشاريع المناظر الطبيعية وتصميم المساحات الخضراء في الحدائق العامة والملاعب الرياضية وغيرها. ستسمح له خبرته الكامنة ومعرفته القوية بإزالة الشكوك أو الإجابة عن الأسئلة التي قد تطرأ أثناء سير البرنامج خلال الأسابيع الستة لهذه المحاضرة الجامعية.



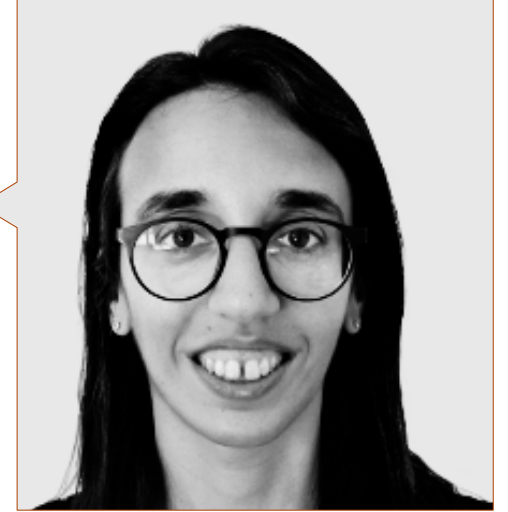
إن الخلفية الواسعة والقاعدة المعرفية المتينة
التي يتمتع بها أعضاء هيئة التدريس ستكون
عاملاً أساسياً في انطلاقك في المجال المهني.



هيكـل الإدارة

د. Schiavo, Fiorella

- ♦ مهندسة مناظر طبيعية وقائدة المناظر الطبيعية الرقمية في شركة OVE ARUP & PARTNERS
- ♦ مستشارة تنفيذ نمذجة معلومات المباني في LAND Italia
- ♦ دكتورة في الجغرافيا من جامعة برشلونة
- ♦ ماجستير في هندسة المناظر الطبيعية من البوليتكنيك في كاتالونيا
- ♦ ماجستير في التخطيط الإقليمي والإدارة البيئية من جامعة برشلونة
- ♦ ماجستير في برمجة نظم معلومات المباني من جامعة إيزابيل الثانية
- ♦ شهادة في الهندسة المعمارية



tech

هيكل الإدارة وأعضاء هيئة تدريس الدورة التدريبية | 15



الهيكل والمحتوى

تم توجيه هذه المحاضرة الجامعية في الحفاظ على المساحات الخضراء للخريجين وفقاً للدراسات الأكثر صرامة في مجال الهندسة المعمارية، حيث تقترح منهجاً يوفر محتوى متقدماً في هندسة المناظر الطبيعية. ضم هذا البرنامج الأكاديمي لتوفير معرفة محددة فيما يتعلق بالحد الأدنى من متطلبات الموارد من حيث الجودة ونوع المساحة والمساحة، وهذا، وفقاً للأدوات السمعية والبصرية المهمة التي توفرها TECH في تطوير هذه الدرجة العلمية.



يوفر هذا البرنامج عدداً من المزايا، بما في ذلك موارد الوسائط
المتعددة المبتكرة التي تكمل عملية التعلم“



الوحدة 1. الحفاظ على المساحات الخضراء

- 1.1. حالة الحفاظ على المساحات الخضراء
 - 1.1.1. الحفاظ على المساحات الخضراء
 - 2.1.1. الفرق بين الأماكن العامة والخاصة
 - 3.1.1. الاختلاف في الإدارة وفقاً للمساحات
 - 4.1.1. نظم التسيير: عام-خاص-مختلط
 - 5.1.1. دراسة الاحتياجات الحالية والمستقبلية
- 2.1. الصيانة المتكاملة للمساحات الخضراء
 - 1.2.1. الأهداف
 - 2.2.1. أنماط العناصر في المساحات الخضراء
 - 3.2.1. التخطيط للصيانة المتكاملة للمساحات الخضراء
- 3.1. إدارة الحفظ
 - 1.3.1. تطوير خطة التسيير
 - 1.1.3.1. الموارد التقنية والبشرية
 - 2.1.3.1. الموارد المالية
 - 2.3.1. الوسائل المساعدة
 - 3.3.1. إدارة الموارد البشرية
 - 4.3.1. إدارة الإمدادات أو المشتريات
 - 1.4.3.1. مشاتل الإنتاج العام
 - 2.4.3.1. مشتريات النباتات
 - 4.1. خدمات الحدائق والمتنزهات العامة
 - 1.4.1. خدمات الحدائق والمتنزهات العامة
 - 2.4.1. موارد النظام البيئي
 - 3.4.1. الاندماج أو الاستقلالية في الهياكل فوق البلدية
 - 4.4.1. نقاط القوة والضعف
 - 5.1. شركات خدمات المتنزهات والحدائق
 - 1.5.1. الهيكل حسب نوع العملاء: عامة او خاصة
 - 2.5.1. الموارد
 - 3.5.1. المهام والمسؤوليات
 - 4.5.1. الاندماج أو الاستقلالية في شركات البناء
 - 5.5.1. نقاط القوة والضعف

- 6.1. أعمال الحفظ
 - 1.6.1. وصف وقائمة بأنشطة الحفظ
 - 2.6.1. التسلسل الزمني للإجراءات
 - 3.6.1. الموارد البشرية والمادية المطلوبة لكل مهمة حسب نوعية ونوع المساحة والمساحة السطحية
 - 4.6.1. البرمجة والتخطيط السنوي للموارد والأنشطة
- 7.1. التشجير
 - 1.7.1. مفاهيم التشجير الأساسية
 - 2.7.1. التقييم التوجهات والأخطاء
 - 3.7.1. الاختلافات في تطور الأشجار الحضرية في الأماكن العامة حسب الموقع
 - 4.7.1. أنظمة إدارة الأشجار في المناطق الحضرية
 - 5.7.1. المخططات الرئيسية للأشجار الحضرية
- 8.1. تدريب عمال المناظر
 - 1.8.1. مدارس البستنة
 - 2.8.1. التدريب المستمر
 - 3.8.1. برامج التخصص
- 9.1. الجودة في إدارة الخدمات
 - 1.9.1. الأهداف تجاه العميل، عام أو خاص
 - 2.9.1. خطة الجودة المتكاملة
 - 1.2.9.1. معايير الاعتماد
 - 3.9.1. خطة الإدارة البيئية المتكاملة
 - 4.9.1. معايير الاعتماد
 - 5.9.1. إدارة النفايات
- 10.1. الوقاية من المخاطر
 - 1.10.1. المعايير
 - 2.10.1. التحديد والتقدير
 - 3.10.1. تقييم المخاطر
 - 4.10.1. خطة الوقاية من المخاطر

مع برنامج TECH ستكتسب مهارات في المجالات المتعلقة
بخطة الإدارة البيئية المتكاملة في 6 أسابيع فقط من الخبرة
الأكاديمية 100% عبر الإنترنت“



منهجية الدراسة

TECH هي أول جامعة في العالم تجمع بين منهجية دراسات الحالة مع التعلم المتجدد، وهو نظام تعلم 100% عبر الإنترنت قائم على التكرار الموجهتم تصميم هذه الاستراتيجية التربوية المبتكرة لتوفير الفرصة للمهنيين لتحديث معارفهم وتطوير مهاراتهم بطريقة مكثفة ودقيقة. نموذج تعلم يضع الطالب في مركز العملية الأكاديمية ويمنحه كل الأهمية، متكيفاً مع احتياجاته ومتخلياً عن المناهج الأكثر تقليدية

TECH تُعدُّك لمواجهة تحديات جديدة في بيئات غير مؤكدة
وتحقيق النجاح في مسيرتك المهنية"



الطلاب: الأولوية في جميع برامج TECH

في منهجية الدراسة في TECH، يعتبر الطالب البطل المطلق.

تم اختيار الأدوات التربوية لكل برنامج مع مراعاة متطلبات الوقت والتوافر والدقة الأكاديمية التي، في الوقت الحاضر، لا يطلبها الطلاب فحسب، بل أيضًا أكثر المناصب تنافسية في السوق

مع نموذج TECH التعليمي غير المتزامن، يكون الطالب هو من يختار الوقت الذي يخصصه للدراسة، وكيف يقرر تنظيم روتينه، و كل ذلك من الجهاز الإلكتروني المفضّل لديه. لن يحتاج الطالب إلى حضور دروس مباشرة، والتي غالبًا ما لا يستطيع حضورها. سيقوم بأنشطة التعلم عندما يناسبه ذلك سيستطيع دائمًا تحديد متى وأين يدرس

في TECH لن تكون لديك دروس مباشرة (والتي لا يمكنك حضورها أبدًا لاحقًا)"



المناهج الدراسية الأكثر شمولاً على مستوى العالم

تتميز TECH بتقديم أكثر المسارات الأكاديمية اكتمالاً في المحيط الجامعي. يتم تحقيق هذه الشمولية من خلال إنشاء مناهج لا تغطي فقط المعارف الأساسية، بل تشمل أيضاً أحدث الابتكارات في كل مجال.

من خلال التحديث المستمر، تتيح هذه البرامج للطلاب البقاء على اطلاع دائم على تغييرات السوق واكتساب المهارات الأكثر قيمة لدى أصحاب العمل. وبهذه الطريقة، يحصل الذين يnehون دراساتهم في TECH الجامعة التكنولوجية على إعداد شامل يمنحهم ميزة تنافسية ملحوظة للتقدم في مساراتهم المهنية.

وبالإضافة إلى ذلك، سيتمكنون من القيام بذلك من أي جهاز، سواء كان حاسوباً شخصياً، أو جهازاً لوحياً، أو هاتفاً ذكياً.



نموذج TECH الجامعة التكنولوجية غير متزامن، مما يسمح لك بالدراسة باستخدام حاسوبك الشخصي، أو جهازك اللوحي، أو هاتفك الذكي أينما شئت، ومتى شئت، وللمدة التي تريدها"



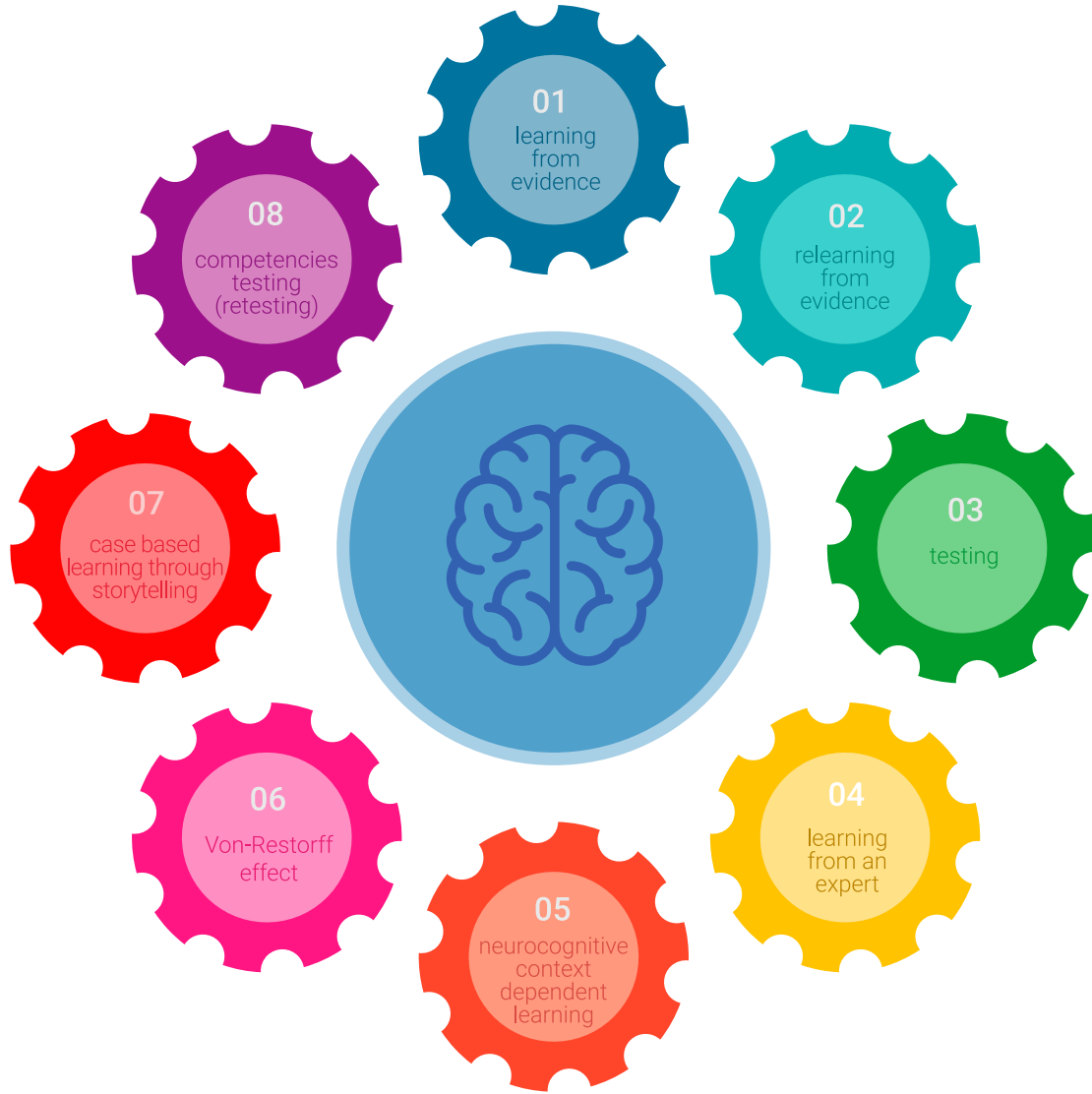
Case studies أو دراسات الحالة

كانت طريقة الحالة هي نظام التعلم الأكثر استخداماً من قبل أفضل الكليات في العالم. قد كان منهج الحالة النظام التعليمي الأكثر استخداماً من قبل أفضل كليات الأعمال في العالم. تم تطويره في عام 1912 لكي لا يتعلم طلاب القانون القوانين فقط على أساس المحتوى النظري، بل كان دوره أيضاً تقديم مواقف حقيقية معقدة لهم. وهكذا، يمكنهم اتخاذ قرارات وإصدار أحكام قيمة مبنية على أسس حول كيفية حلها. في عام 1924 تم تحديد هذه المنهجية كمنهج قياسي للتدريس في جامعة Harvard.

مع هذا النموذج التعليمي، يكون الطالب نفسه هو الذي يبني كفاءته المهنية من خلال استراتيجيات مثل التعلم بالممارسة أو التفكير التصميمي، والتي تستخدمها مؤسسات مرموقة أخرى مثل جامعة ييل أو ستانفورد. سيتم تطبيق هذه الطريقة، الموجهة نحو العمل، طوال المسار الأكاديمي الذي سيخوضه الطالب مع TECH الجامعة التكنولوجية.

سيتم تطبيق هذه الطريقة الموجهة نحو العمل على طول المسار الأكاديمي الكامل الذي سيخوضه الطالب مع TECH. وبهذه الطريقة سيواجه مواقف حقيقية متعددة، وعليه دمج المعارف والبحث والمجادلة والدفاع عن أفكاره وقراراته. كل ذلك مع فرضية الإجابة على التساؤل حول كيفية تصرفه عند مواجهته لأحداث معقدة محددة في عمله اليومي.





طريقة Relearning

في TECH، يتم تعزيز دراسات الحالة بأفضل طريقة تدريس عبر الإنترنت بنسبة 100%: إعادة التعلم.

هذه الطريقة تكسر الأساليب التقليدية للتدريس لوضع الطالب في مركز المعادلة، وتزويده بأفضل المحتويات في صيغ مختلفة. بهذه الطريقة، يتمكن من مراجعة وتكرار المفاهيم الأساسية لكل مادة وتعلم كيفية تطبيقها في بيئة حقيقية.

وفي هذا السياق، وبناء على العديد من الأبحاث العلمية، يعتبر التكرار أفضل وسيلة للتعلم. لهذا السبب، تقدم TECH بين 8 و16 تكرارًا لكل مفهوم أساسي داخل نفس الدرس، مقدمة بطرق مختلفة، بهدف ضمان ترسيخ المعرفة تمامًا خلال عملية الدراسة.

ستتيح لك منهجية إعادة التعلم والمعروفة باسم Relearning، التعلم بجهد أقل ومزيد من الأداء، وإشراكك بشكل أكبر في تخصصك، وتنمية الروح النقدية لديك، وكذلك قدرتك على الدفاع عن الحجج والآراء المتباينة: إنها معادلة واضحة للنجاح.

حرم جامعي افتراضي 100% عبر الإنترنت مع أفضل الموارد التعليمية.

من أجل تطبيق منهجيته بفعالية، يركز برنامج TECH على تزويد الخريجين بمواد تعليمية بأشكال مختلفة: نصوص، وفيديوهات تفاعلية، ورسوم توضيحية وخرائط معرفية وغيرها. تم تصميمها جميعاً من قبل مدرسين مؤهلين يركزون في عملهم على الجمع بين الحالات الحقيقية وحل المواقف المعقدة من خلال المحاكاة، ودراسة السياقات المطبقة على كل مهنة مهنية والتعلم القائم على التكرار من خلال الصوتيات والعروض التقديمية والرسوم المتحركة والصور وغيرها.

تشير أحدث الأدلة العلمية في مجال علم الأعصاب إلى أهمية مراعاة المكان والسياق الذي يتم فيه الوصول إلى المحتوى قبل البدء في عملية تعلم جديدة. إن القدرة على ضبط هذه المتغيرات بطريقة مخصصة تساعد الأشخاص على تذكر المعرفة وتخزينها في الحُصين من أجل الاحتفاظ بها على المدى الطويل. هذا هو نموذج التعلم الإلكتروني المعتمد على السياق العصبي المعرفي العصبي، والذي يتم تطبيقه بوعي في هذه الدرجة الجامعية.

من ناحية أخرى، ومن أجل تفضيل الاتصال بين المرشد والمتدرب قدر الإمكان، يتم توفير مجموعة واسعة من إمكانيات الاتصال، سواء في الوقت الحقيقي أو المؤجل (الرسائل الداخلية، ومنتديات المناقشة، وخدمة الهاتف، والاتصال عبر البريد الإلكتروني مع مكتب السكرتير الفني، والدرشة ومؤتمرات الفيديو).

وبالمثل، سيسمح هذا الحرم الجامعي الافتراضي المتكامل للغاية لطلاب TECH بتنظيم جداولهم الدراسية وفقاً لتوافرهم الشخصي أو التزامات العمل. وبهذه الطريقة، سيتمكنون من التحكم الشامل في المحتويات الأكاديمية وأدواتهم التعليمية، وفقاً لتحديثهم المهني المتسارع.



ستسمح لك طريقة الدراسة عبر الإنترنت لهذا البرنامج بتنظيم وقتك ووتيرة تعلمك، وتكييفها مع جدولك الزمني“

تُبرر فعالية المنهج بأربعة إنجازات أساسية:

1. الطلاب الذين يتبعون هذا المنهج لا يحققون فقط استيعاب المفاهيم، ولكن أيضاً تنمية قدراتهم العقلية من خلال التمارين التي تقيم المواقف الحقيقية وتقوم بتطبيق المعرفة المكتسبة.

2. يركز المنهج التعلم بقوة على المهارات العملية التي تسمح للطلاب بالاندماج بشكل أفضل في العالم الحقيقي.

3. يتم تحقيق استيعاب أبسط وأكثر كفاءة للأفكار والمفاهيم، وذلك بفضل منهج المواقف التي نشأت من الواقع.

4. يصبح الشعور بكفاءة الجهد المستثمر حافزاً مهماً للغاية للطلاب، مما يترجم إلى اهتمام أكبر بالتعلم وزيادة في الوقت المخصص للعمل في المحاضرة الجامعية.

المنهجية الجامعية الأفضل تصنيفاً من قبل طلابها

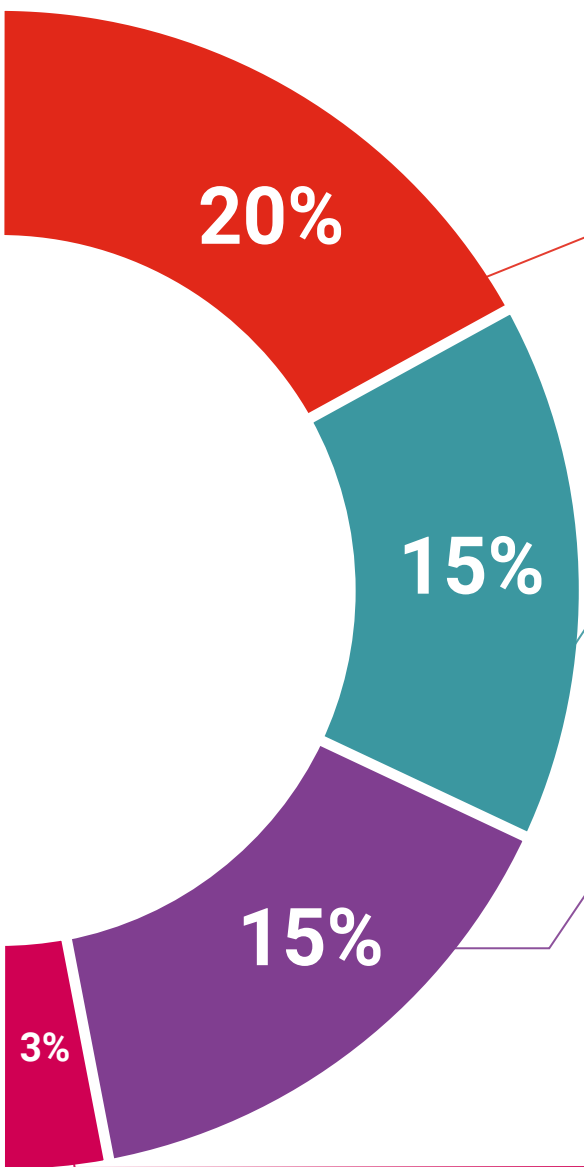
نتائج هذا النموذج الأكاديمي المبتكر يمكن ملاحظته في مستويات الرضا العام لخريجي TECH. تقييم الطلاب لجودة التدريس، وجودة المواد، وهيكلة الدورة وأهدافها ممتاز. ليس من المستغرب أن تصبح الجامعة الأعلى تقييماً من قبل طلابها على منصة المراجعات Trustpilot، حيث حصلت على 4.9 من 5.

يمكنك الوصول إلى محتويات الدراسة من أي جهاز متصل بالإنترنت (كمبيوتر، جهاز لوحي، هاتف ذكي) بفضل كون TECH على اطلاع بأحدث التطورات التكنولوجية والتربوية.

"التعلم من خبير" ستتمكن من التعلم مع مزايا الوصول إلى بيئات تعليمية محاكاة ونهج التعلم بالملاحظة، أي "التعلم من خبير"

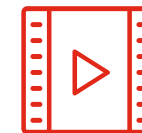


وهكذا، ستكون أفضل المواد التعليمية، المُعدّة بعناية فائقة، متاحة في هذا البرنامج:



المواد الدراسية

يتم خلق جميع محتويات التدريس من قبل المتخصصين الذين سيقومون بتدريس البرنامج الجامعي، وتحديداً من أجله، بحيث يكون التطوير التعليمي محدداً وملموشاً حقاً. يتم بعد ذلك تطبيق هذه المحتويات على التنسيق السمعي البصري الذي سيخلق طريقتنا في العمل عبر الإنترنت، مع التقنيات الأكثر ابتكاراً التي تتيح لنا أن نقدم لك جودة عالية، في كل قطعة سنضعها في خدمتك.



التدريب العملي على المهارات والكفاءات

ستنفذ أنشطة لتطوير كفاءات ومهارات محددة في كل مجال من مجالات المواد الدراسية. التدريب العملي والديناميكيات لاكتساب وتطوير المهارات والقدرات التي يحتاجها المتخصص لنموه في إطار العولمة التي نعيشها.



ملخصات تفاعلية

نقدم المحتويات بطريقة جذابة وديناميكية في أقراص الوسائط المتعددة التي تشمل الملفات الصوتية والفيديوهات والصور والرسوم البيانية والخرائط المفاهيمية من أجل تعزيز المعرفة.. اعترفت شركة مايكروسوفت بهذا النظام التعليمي الفريد من نوعه لتقديم محتوى الوسائط المتعددة على أنه "قصة نجاح أوروبية".



قراءات تكميلية

المقالات الحديثة والوثائق التوافقية والمبادئ التوجيهية الدولية... في مكتبة TECH الافتراضية، سيكون لديك وصول إلى كل ما تحتاجه لإكمال تدريبك.





دراسات الحالة (Case studies)

ستكمل مجموعة مختارة من أفضل دراسات الحالة في المادة التي يتم توظيفها. حالات تم عرضها وتحليلها وتدريسها من قبل أفضل المتخصصين على الساحة الدولية.



الاختبار وإعادة الاختبار

نقوم بتقييم وإعادة تقييم معرفتك بشكل دوري طوال فترة البرنامج. نقوم بذلك على 3 من 4 مستويات من هرم ميلر.



المحاضرات الرئيسية

هناك أدلة علمية على فائدة المراقبة بواسطة الخبراء كطرف ثالث في عملية التعلم. إن ما يسمى بالتعلم من خبير يقوي المعرفة والذاكرة، ويولد الأمان في قراراتنا الصعبة في المستقبل.



إرشادات توجيهية سريعة للعمل

تقدم TECH المحتويات الأكثر صلة بالدورة التدريبية في شكل أوراق عمل أو إرشادات توجيهية سريعة للعمل. إنها طريقة موجزة وعملية وفعالة لمساعدة الطلاب على التقدم في تعلمهم.



المؤهل العلمي

تضمن المحاضرة الجامعية في NOMBRE DEL PROGRAMA بالإضافة إلى التدريب الأكثر دقة وحداثة، الحصول على مؤهل المحاضرة الجامعية الصادر عن TECH الجامعة التكنولوجية.



اجتز هذا البرنامج بنجاح واحصل على شهادتك الجامعية
دون الحاجة إلى السفر أو القيام بأية إجراءات مرهقة



تحتوي المحاضرة الجامعية في الحفاظ على المساحات الخضراء على البرنامج الأكثر اكتمالا وحدثا في السوق.

بعد اجتياز التقييم، سيحصل الطالب عن طريق البريد العادي* مصحوب بعلم وصول مؤهل المحاضرة الجامعية الصادر عن TECH الجامعة التكنولوجية.

إن المؤهل الصادر عن TECH الجامعة التكنولوجية سوف يشير إلى التقدير الذي تم الحصول عليه في المحاضرة الجامعية وسوف يفي بالمتطلبات التي عادة ما تُطلب من قبل مكاتب التوظيف ومسابقات التعيين ولجان التقييم الوظيفي والمهني.

المؤهل العلمي: المحاضرة الجامعية في الحفاظ على المساحات الخضراء

طريقة الدراسة: عبر الإنترنت

مدة الدراسة: 6 أسابيع



*تصديق لاهاي أوبستيل. في حالة قيام الطالب بالتقدم للحصول على درجته العلمية الورقية وبتصديق لاهاي أوبستيل، ستتخذ مؤسسة TECH EDUCATION الإجراءات المناسبة لكي يحصل عليها وذلك بتكلفة إضافية.

المستقبل

الأشخاص

الصحة

الثقة

التعليم

المرشدون الأكاديميون المعلومات

الضمان

التدريس

الاعتماد الأكاديمي

المؤسسات

التعلم

المجتمع

الالتزام

التقنية

الابتكار

tech الجامعة
التكنولوجية

الحاضر المعرفة

الحاضر

الجودة

المعرفة

محاضرة جامعية

الحفاظ على المساحات الخضراء

التدريب الافتراضي

المؤسسات

« طريقة الدراسة: عبر الإنترنت

« مدة الدراسة: 6 أسابيع

« المؤهل العلمي من: TECH الجامعة التكنولوجية

« مواعيد الدراسة: وفقًا لوتيرتك الخاصة

« الامتحانات: عبر الإنترنت

الفصول الافتراضية

اللغات

محاضرة جامعية الحفاظ على المساحات الخضراء