

# Máster Título Propio

## Enfermería en Cuidados Intensivos Avanzados



## Máster Título Propio Enfermería en Cuidados Intensivos Avanzados

- » Modalidad: No escolarizada (100% en línea)
- » Duración: 12 meses
- » Titulación: TECH Universidad
- » Horario: a tu ritmo
- » Exámenes: online

Acceso web: [www.techtitute.com/enfermeria/master/master-enfermeria-cuidados-intensivos-avanzados](http://www.techtitute.com/enfermeria/master/master-enfermeria-cuidados-intensivos-avanzados)

# Índice

01

Presentación

---

*pág. 4*

02

Objetivos

---

*pág. 8*

03

Competencias

---

*pág. 14*

04

Dirección del curso

---

*pág. 18*

05

Estructura y contenido

---

*pág. 24*

06

Metodología

---

*pág. 34*

07

Titulación

---

*pág. 42*

# 01

# Presentación

Desde la pandemia provocada por el COVID-19 ha quedado evidenciado el aceleramiento en la mejora de los soportes respiratorios, de los protocolos de actuación y del perfeccionamiento de técnicas en la atención a pacientes críticos. Por esta razón, resulta indispensable contar con enfermeros a la vanguardia en este ámbito, así como en la resolución de situaciones clínicas complejas. Ante esta realidad, TECH ha desarrollado esta titulación 100% online que lleva al egresado a estar al tanto de los progresos en la seguridad del paciente, en la monitorización y soportes, trasplantes y donación de órganos o los cuidados de pacientes quemados. Un proceso de académico de 12 meses, con el mejor material didáctico, accesible las 24 horas del día.





“

*Actualízate a lo largo de 1.500 horas en los avances más notorios en Enfermería en Cuidados Intensivos Avanzados”*

La emergencia mundial provocada por el coronavirus llevó a los sistemas sanitarios a integrar soportes respiratorios avanzados y a perfeccionar técnicas que mejoran los procesos de intubación y estabilización. Unos progresos que se unen a otros adelantos en la monitorización del paciente crítico en UCI, así como de aquellos protocolos utilizados en la atención de los familiares ante situaciones especiales.

Una realidad, que ha transformado el panorama sanitario y lleva a los enfermeros a mantener una continua actualización de sus competencias asistenciales en Cuidados Intensivos. En este contexto, nace este Máster Título Propio de TECH de 1.500 horas lectivas.

Se trata de un programa que consta de un temario innovador, creado por profesionales con una consolidada trayectoria en este ámbito, que vierten en esta titulación su profundo dominio sobre la valoración y monitorización del paciente respiratorio, neurológico o con problemas digestivo-nutricional. Asimismo, el alumnado profundizará en el abordaje del paciente quemado, el paciente donante de órganos o en postoperatorio trasplantado.

Un itinerario académico que adquirirá mayor dinamismo, gracias a los vídeo resúmenes de cada tema, los vídeos en detalle, los casos de estudio y las lecturas especializadas, que favorecerán este proceso de actualización. Asimismo, el método Relearning, implementado por esta institución, le permitirá al alumnado reducir las largas horas de estudio y memorización.

Sin duda, una oportunidad única de estar al tanto de los avances en esta área sanitaria a través de una metodología didáctica que permite compatibilizar las responsabilidades diarias con una puesta al día de primer nivel. Sin presencialidad, ni clases con horarios establecidos, el alumnado tan solo necesita de un dispositivo digital con conexión a internet para acceder al temario alojado en la plataforma virtual e iniciar su periodo de actualización.

Este **Máster Título Propio en Enfermería en Cuidados Intensivos Avanzados** contiene el programa científico más completo y actualizado del mercado. Sus características más destacadas son:

- ♦ El desarrollo de casos prácticos presentados por expertos en Enfermería en Cuidados Intensivos y Médicos Intensivistas
- ♦ Los contenidos gráficos, esquemáticos y eminentemente prácticos con los que está concebido recogen una información científica y práctica sobre aquellas disciplinas indispensables para el ejercicio profesional
- ♦ Los ejercicios prácticos donde realizar el proceso de autoevaluación para mejorar el aprendizaje
- ♦ Su especial hincapié en metodologías innovadoras
- ♦ Las lecciones teóricas, preguntas al experto, foros de discusión de temas controvertidos y trabajos de reflexión individual
- ♦ La disponibilidad de acceso a los contenidos desde cualquier dispositivo fijo o portátil con conexión a internet fijo o portátil con conexión a internet



*Ahonda en los protocolos existentes y actualizados en torno a la atención del paciente crítico con problemas respiratorios”*

“

*TECH se adapta a ti y a tus motivaciones de actualización. Por esta razón tienes a tu alcance un Máster Título Propio compatible con tu vida diaria”*

El programa incluye en su cuadro docente a profesionales del sector que vierten en esta capacitación la experiencia de su trabajo, además de reconocidos especialistas de sociedades de referencia y universidades de prestigio.

Su contenido multimedia, elaborado con la última tecnología educativa, permitirá al profesional un aprendizaje situado y contextual, es decir, un entorno simulado que proporcionará una capacitación inmersiva programada para entrenarse ante situaciones reales.

El diseño de este programa se centra en el Aprendizaje Basado en Problemas, mediante el cual el profesional deberá tratar de resolver las distintas situaciones de práctica profesional que se le planteen a lo largo del curso académico. Para ello, contará con la ayuda de un novedoso sistema de vídeo interactivo realizado por reconocidos expertos.

*Ahonda en los Cuidados Avanzados al paciente con problemas neurológicos desde la comodidad de tu hogar.*

*Profundiza, cuando lo desees, en el trasplante y donación de órgano a través de vídeos de alta calidad.*



# 02 Objetivos

Este programa ha sido diseñado para facilitar al enfermero la información más actual sobre la atención del paciente en Cuidados Intensivos. Un proceso de actualización, que no sólo se centra en la teoría más avanzada, sino que aporta una visión más humanística centrada en el enfermo, para que todas las esferas que componen las necesidades de las personas no queden a un lado. Un enfoque holístico e interdisciplinar que es aportado por un excelente equipo docente con amplia experiencia en el sector sanitario.





“

*Conseguirás incrementar tus competencias para la valoración rápida del paciente y la aplicación de Cuidados Avanzados en situaciones complejas”*



## Objetivos generales

---

- ♦ Sintetizar los datos para fundamentar la valoración del paciente crítico
- ♦ Recoger datos para fundamentar la valoración del paciente crítico
- ♦ Utilizar datos para fundamentar la valoración del paciente crítico
- ♦ Planificar los cuidados de forma colaborativa y centrada en el paciente
- ♦ Incorporar la práctica basada en la evidencia más reciente en Enfermería en Cuidados Intensivos
- ♦ Actuar con eficacia en situaciones de presión y de mucha exigencia
- ♦ Contextualizar cada actuación a la situación que se presenta



## Objetivos específicos

---

### **Módulo 1. Aproximación al paciente Crítico. Visión desde la seguridad y calidad del paciente**

- ♦ Gestionar y hacer un seguimiento de las actividades, objetivos, procesos y cumplimiento de indicadores
- ♦ Identificar y responder ante incidentes graves o adversos en la práctica clínica
- ♦ Profundizar en la recogida de datos para los indicadores de calidad, como la seguridad del paciente, el mantenimiento del equipo técnico entre otros
- ♦ Ahondar en el traslado del paciente crítico fuera de la Unidad de Cuidados Intensivos indistintamente de los dispositivos que porte y del motivo de traslado
- ♦ Implicar a la familia y/o cuidadores en el proceso de evaluación e intervenciones del paciente

### **Módulo 2. Cuidados avanzados de enfermería en el paciente crítico**

- ♦ Modificar las prioridades y adapta el plan de trabajo teniendo en cuenta los cambios
- ♦ Fomentar el cumplimiento de las directrices de la unidad y del hospital, así como la normativa nacional, en relación con la administración de medicación en el entorno de cuidados intensivos
- ♦ Garantizar que se eviten errores de medicación
- ♦ Priorizar adecuadamente y aportar a los pacientes los cuidados necesarios en el entorno de la Unidad de Cuidados Intensivos

**Módulo 3. Monitorización y soporte Hemodinámico. Cuidados avanzados al paciente con problemas hemodinámicos**

- ♦ Proporcionar cuidados enfermeros en Trastornos Cardiovasculares
- ♦ Manejar los fluidos y los fármacos vasoactivos para ayudar a la circulación, incluyendo los fármacos vasopresores e inotrópicos
- ♦ Iniciar y llevar a cabo técnicas adecuadas para medir el gasto cardíaco y las variables hemodinámicas derivadas
- ♦ Realizar estimulación cardíaca con marcapasos
- ♦ Realizar una reanimación cardiopulmonar
- ♦ Desenvolverse en el periodo de postreanimación
- ♦ Realizar una desfibrilación y una cardioversión de acuerdo con los protocolos de reanimación
- ♦ Canalizar catéter arterial y extracción de muestras

**Módulo 4. Monitorización y soporte Respiratorio. Cuidados avanzados al paciente con problemas respiratorio**

- ♦ Proporcionar cuidados enfermeros en Trastornos Respiratorios
- ♦ Iniciar, gestionar y manejar a los pacientes sometidos a ventilación mecánica invasiva
- ♦ Iniciar, gestionar y manejar a los pacientes sometidos a ventilación mecánica no invasiva
- ♦ Controlar las vías respiratorias en procesos que se puedan ver comprometidas
- ♦ Valorar de forma global las vías respiratorias
- ♦ Instaurar y manejar equipos de administración de oxígeno

**Módulo 5. Monitorización y soporte Neurológico. Cuidados avanzados al paciente con problemas neurológicos**

- ♦ Proporcionar cuidados enfermeros en Trastornos Neurológicos y Neuromusculares
- ♦ Evaluar y medir el nivel de analgesia del paciente
- ♦ Medir el nivel de sedación del paciente
- ♦ Evaluar y medir el nivel de relajación del paciente
- ♦ Aplicar escalas de medida para valoración e intervención
- ♦ Iniciar y llevar a cabo la monitorización en todo lo que relacione e intervenga las variables que relacionen el estado neurológico del paciente

**Módulo 6. Monitorización y soporte digestivo y nutricional. Cuidados avanzados al paciente con problemas digestivo-nutricional**

- ♦ Proporcionar cuidados enfermeros en trastornos gastrointestinales, metabólicos y endocrinos
- ♦ Reconocer correctamente alteraciones de la glucosa
- ♦ Valorar e implementar un apoyo nutricional
- ♦ Iniciar y llevar a cabo la monitorización en todo lo que relacione e intervenga las variables que relacionen el estado nutricional y metabólico del paciente

**Módulo 7. Monitorización y soporte en la eliminación y equilibrio hidroelectrolítico del paciente. Cuidados avanzados al paciente con problemas en la eliminación**

- ♦ Proporcionar cuidados enfermeros en Trastornos Renales e intoxicaciones
- ♦ Reconocer correctamente alteraciones electrolíticas y del equilibrio ácido-base
- ♦ Manejar una terapia de reemplazo renal continua
- ♦ Iniciar y llevar a cabo la monitorización en todo lo que relacione e intervenga las variables que relacionen el estado de eliminación del paciente

**Módulo 8. Situaciones especiales. Paciente traumático grave. Valoración y cuidados avanzados**

- ♦ Proporcionar cuidados enfermeros en el paciente politraumatizado
- ♦ Anticipar problemas potenciales
- ♦ Estar al día de la movilización específica según las necesidades del paciente
- ♦ Integrar todos los miembros del equipo como parte del proceso

**Módulo 9. Situaciones especiales. Paciente Quemado. Valoración y cuidados avanzados**

- ♦ Proporcionar cuidados enfermeros en el paciente quemado
- ♦ Identificar y valorar el estado de la piel
- ♦ Proporcionar los cuidados necesarios según localización y tipo de quemadura

**Módulo 10. Situaciones especiales. Trasplante y donación de órganos**

- ♦ Proporcionar cuidados enfermeros al paciente trasplantado
- ♦ Proporcionar cuidados adecuados al paciente donante de órganos
- ♦ Ayudar en las pruebas de diagnóstico de muerte encefálica
- ♦ Integrar la comunicación efectiva con la familia en el proceso de una posible donación





“*Dispones de numerosos casos de estudio clínico que te ofrecerán una visión integral sobre la atención y el manejo del paciente en Cuidados Intensivos”*

# 03

# Competencias

TECH proporciona herramientas pedagógicas de primer nivel y de gran utilidad para el desempeño diario del profesional. En este sentido, facilita casos de estudio clínico, que serán de gran ayuda para la integración de la metodología más efectiva en torno a la monitorización del paciente, su seguimiento y la actuación ante diversas situaciones en unidades de Cuidados Intensivos. Además, favorecerá este programa el incremento de habilidades comunicativas y de liderazgo de equipos en este contexto sanitario.





“

*Potencia tus habilidades comunicativas con los familiares ante una posible donación de órganos”*



## Competencias generales

- ♦ Anticipar problemas potenciales en pacientes quemados
- ♦ Ofrecer apoyo a los pacientes y a la familia en la toma de decisiones
- ♦ Proporcionar cuidado holístico y multidisciplinario a pacientes en estado crítico
- ♦ Potenciar habilidades para la búsqueda de información científica, que faciliten la toma de decisiones
- ♦ Emplear la tecnología más puntera para la monitorización del paciente crítico
- ♦ Favorecer el trabajo interdisciplinar en UCI

“

*Incrementa tus competencias en torno a la toma de decisiones y el trabajo en equipo en entornos de Cuidados Intensivos gracias a este programa”*







## Competencias específicas

---

- ♦ Promover la colaboración entre el personal animando a que haya diferentes puntos de vista desde el constructivismo para y por el bienestar del paciente
- ♦ Hacer un seguimiento de los cuidados prestados al paciente para garantizar que se lleven a cabo de forma efectiva y eficiente
- ♦ Coordinar las actividades de los compañeros y miembros del equipo clínico
- ♦ Dar respuesta e identificar arritmias
- ♦ Iniciar y llevar a cabo la monitorización en todo lo que relacione e intervenga las variables que relacionen el estado respiratorio del paciente
- ♦ Manejar y colocar diferentes dispositivos de apoyo a la nutrición del paciente

# 04

## Dirección del curso

Uno de los elementos que distingue a esta titulación universitaria es su excelente dirección y cuadro docente. Seleccionados por TECH con máxima seguridad, el equipo docente está conformado por profesionales sanitarios con una amplia experiencia en la atención del paciente crítico en hospitales de referencia. Su extenso bagaje en esta área y su profundo conocimiento sobre las últimas evidencias científicas en el abordaje de situaciones clínicas difíciles le permitirá al egresado obtener una completa puesta al día de la mano de auténticos expertos.



“

*Un Máster Título Propio que te aporta una visión innovadora gracias a los profesionales con amplia experiencia en UCI que conforman el cuadro docente”*

## Dirección



### Dña. Fernández Lebrusán, Laura

- ♦ Enfermera en UCI médica en el Hospital Puerta de Hierro
- ♦ Enfermera de UCI en el Hospital Universitario del Sureste
- ♦ Enfermera en UCI Quirúrgica en el Hospital General Universitario Gregorio Marañón
- ♦ Enfermera de UCI en el Hospital Quirón Salud
- ♦ Docente asociada en la Universidad Francisco de Vitoria
- ♦ Graduada en Enfermería por la Universidad Francisco de Vitoria
- ♦ Máster Universitario en Cuidados Críticos y Emergencias Intrahospitalarias
- ♦ Especialista HEMS (Helicopter Emergency Medical Services) por la Universidad de Alicante
- ♦ Instructora de Simulación Clínica Avanzada por la Universidad Francisco de Vitoria

## Profesores

### Dña. Gil Hernández, Cristina

- ♦ Enfermera en el Hospital Universitario Ramón y Cajal
- ♦ Enfermera en Gerencia de Atención Primaria
- ♦ Enfermera en el Hospital Universitario San Francisco de Asís
- ♦ Enfermera en el Hospital Universitario de Móstoles
- ♦ Investigadora en el Grupo de trabajo BPSO del Hospital Sureste
- ♦ Diplomada en Enfermería por la Universidad Complutense de Madrid
- ♦ Experto en Urgencias y Emergencias extrahospitalarias por la Universidad Complutense de Madrid Experto en Salud Escolar por la Universidad Católica de Ávila

### D. Sánchez Álvarez, Armando

- ♦ Enfermero en UCI de politrauma y emergencias en Hospital Universitario 12 de Octubre
- ♦ Enfermero en UCI Médica en Hospital Ramón y Cajal
- ♦ UCI Médica y Rea quirúrgica en Hospital Severo Ochoa de Leganés
- ♦ Enfermero de Urgencias Generales en Hospital Universitario La Paz
- ♦ Máster en Cuidados Críticos por la Universidad Rey Juan Carlos
- ♦ Experto Universitario en Urgencias y Emergencias hospitalarias y Extrahospitalarias por la Escuela de Ciencias de la Salud en Madrid

**Dña. Ramos Ávila, Pilar**

- ♦ Supervisora de la Unidad de Cuidados Intensivos, Unidad de Trasplante y Unidad de Cuidados Cardiológicos Hospital Puerto de Hierro
- ♦ Enfermera Clínica La Luz
- ♦ Enfermera en el Hospital General Universitario Gregorio Marañón
- ♦ Miembro de la comisión de Mortalidad y Humanización
- ♦ Diplomada en Enfermería por la Universidad Pontificia de Salamanca

**Dr. Mateos Rodríguez, Alonso**

- ♦ Coordinador adjunto de trasplantes en la Oficina regional de la Comunidad de Madrid
- ♦ Médico Adjunto en emergencias SUMMA 112
- ♦ Científico visitante en Fundación Centro Nacional de Investigaciones Cardiovasculares Carlos III
- ♦ Médico de Urgencias en Hospital Sanitas La Zarzuela
- ♦ Médico de Urgencias en Hospital Universitario 12 de Octubre

**Dña. Barrero Almazán, María**

- ♦ Enfermera en UCI de Trauma y Emergencias del Hospital 12 de Octubre
- ♦ Enfermera en Hospital Universitario La Paz
- ♦ Enfermera en Hospital General Universitario Gregorio Marañón
- ♦ Enfermera en Hospital Universitario La Princesa
- ♦ Experta en Urgencias y Emergencia por la Universidad Europea de Madrid
- ♦ Diplomado en Enfermería por la Universidad Autónoma de Madrid

**Dra. Domínguez Pérez, Laura**

- ♦ Médico adjunto de la Unidad de Cuidados Agudos Cardiológicos y Unidad Clínica de Cardiología en Hospital Universitario 12 de Octubre
- ♦ Estancia investigativa en el Instituto de cardiología de Montreal
- ♦ Facultativa especialista del área de Cardiología en Hospital Carlos III
- ♦ Doctorado en Ciencias Médicas por la Universidad Complutense de Madrid
- ♦ Máster Universitario de Avances en Cardiología
- ♦ Máster en Cuidados Cardíacos Agudos
- ♦ Experto en Diabetes Mellitus 2 y Enfermedades Cardiovasculares
- ♦ Experto en Fibrilación Auricular
- ♦ Miembro de Sociedad Española de Medicina Intensiva, Crítica y Unidades Coronarias

**Dr. Villén Villegas, Tomás**

- ♦ Adjunto a coordinación médica en Hospital de Emergencias Enfermera Isabel Zendal
- ♦ Especialista Adjunto de Urgencias en Hospital Universitario La Paz
- ♦ Especialista Adjunto de Urgencias en Hospital Universitario Ramón y Cajal
- ♦ Especialista Adjunto de Urgencias en Hospital Infanta Sofía
- ♦ Colaborador de posgrado en la Universidad de Harvard
- ♦ Vicepresidente de la World Interactive Network Focus on Critical Ultrasound (WINFOCUS) Ibérica
- ♦ Miembro de Grupo de Trabajo en Ecografía de la Sociedad Europea de Medicina de Urgencias (EuSEM), Sociedad de Ecografía en Educación Médica (SUSME), Sociedad Española de Medicina de Urgencias y Emergencias (SEMES)

### **Dña. Juncos Gonzalo, Mónica**

- ♦ Jefa de la Unidad de Enfermería UCI Quirúrgica en el Hospital General Universitario Gregorio Marañón
- ♦ Enfermera asistencial UCI en el Hospital General Universitario Gregorio Marañón
- ♦ Enfermera asistencial UCI en el Hospital del Sureste
- ♦ Enfermera asistencial Pool en Unidades Críticas en el Hospital General Universitario Gregorio Marañón
- ♦ Investigadora en el proyecto "Valoración de la analgesia sedación, contenciones y delirio en los pacientes ingresados en las Unidades de Cuidados Intensivos de adultos en España"
- ♦ Investigadora en el proyecto "Adaptación y validación de escalas de fragilidad en pacientes críticos ingresados en Unidades de Cuidados Críticos de España"
- ♦ Grado en Enfermería por la Universidad Complutense de Madrid
- ♦ Máster en Dirección y Gestión de RRHH por la Universidad Europea de Madrid
- ♦ Experto Universitario en Gestión y Liderazgo Enfermero por la Universidad Católica de Ávila
- ♦ Experto Universitario en Procesos e intervenciones por la Universidad Católica de Ávila
- ♦ Miembro de Sociedad Española de Enfermería Intensiva y Unidades Coronarias (SEIUC), Sociedad Española de Heridas (SEHER), Sociedad Española de Enfermería de Anestesia, Reanimación y Terapia del dolor (A-SEEDAR)

### **D. Buenavida Camarero, Javier**

- ♦ Enfermero en UCI médica del Hospital Universitario Puerta de Hierro Majadahonda
- ♦ Enfermero en Hospital Universitario de Móstoles
- ♦ Enfermero en Hospital Universitario de Getafe
- ♦ Máster Enfermo Crítico y Emergencias por la Universidad de Barcelona

### **D. Martín De Castro, Javier**

- ♦ Enfermero en la Unidad de Cuidados Intensivos Postquirúrgicos en el Hospital Universitario 12 de Octubre
- ♦ Enfermero en la Unidad de Cuidados Intensivos Postquirúrgicos en el Hospital Puerta de Hierro
- ♦ Enfermero en la Unidad de Cuidados Intensivos en el Hospital Ruber Juan Bravo Graduado en Enfermería
- ♦ Máster Enfermo Crítico y Emergencias en Universitat de Barcelona
- ♦ Experto Universitario en Procesos e Intervenciones Enfermeras al Paciente Pediátrico en situaciones de Riesgo Vital
- ♦ Experto en Instructor/a de simulación: Mejorando el trabajo en equipo a través de TeamSTEPPS®

### **Dra. González González, Elena**

- ♦ Médico adjunto del servicio de Cuidados intensivos del Hospital Universitario de Torrejón
- ♦ Médico adjunto del servicio de Cuidados Intensivos del Hospital Universitario de Getafe
- ♦ Coordinadora de Trasplantes del Hospital Universitario de Torrejón
- ♦ Pulmonary and Critical Care Division in the Northwestern Memorial Hospital en Chicago
- ♦ Instructora en Simulación Clínica
- ♦ Instructor de SVA y SVI por el PNRCP
- ♦ Directora y profesora en los cursos de Soporte Vital Avanzado
- ♦ Licenciada en Medicina por la Universidad Autónoma de Madrid
- ♦ Presidente del comité de RCP del Hospital Universitario de Torrejón

**Dña. López Álvarez, Ana María**

- ♦ Enfermera en la Unidad de Cuidados Intensivos del H. Infanta Sofia
- ♦ Enfermera en la Unidad de 3º Reanimación de Cirugía General, Maxilofacial, Neurocirugía, Urológica H. La Paz
- ♦ Enfermera en la Unidad de Cuidados Intensivos H. Puerta de Hierro
- ♦ Enfermera en la Unidad de Cirugía General H. La Paz
- ♦ Instructora de Simulación UCI en UFV
- ♦ Diplomada en Enfermería en la Escuela Universitaria de Enfermería Puerta de Hierro (UAM)

**Dra. Pérez Redondo, Marina**

- ♦ Coordinadora de Trasplantes en el Hospital Puerta de Hierro
- ♦ Médico adjunto del Servicio de Medicina Intensiva en Hospital Universitario Puerta de Hierro Majadahonda
- ♦ Miembro del Grupo de Investigación de Medicina Intensiva en las áreas de Biopatología Cardiovascular, Digestiva y Reumatología
- ♦ Colaboradora Científica de la Facultad de Medicina en la Universidad Autónoma de Madrid (UAM)
- ♦ Licenciada en Medicina y Cirugía por la Universidad de Santiago de Compostela

**Dña. Sánchez Hernández, Mónica**

- ♦ Enfermera en la Unidad de Cuidados Críticos Post- Quirúrgicos (UCPQ) en el Hospital Universitario "Puerta de Hierro" Majadahonda
- ♦ Responsable de Seguridad del Paciente y enfermera referente en el Cuidado de Heridas Crónicas
- ♦ Enfermera en suplencias de Atención Primaria de diversos Centros del Área V
- ♦ Enfermera colaboradora en el Centro de Curas de Úlceras Vasculares (CCUV)

- ♦ Clínico colaborador docente de la UAM
- ♦ Diplomada en Enfermería por la Escuela Universitaria de Enfermería Puerta de Hierro centro adscrito a la Universidad Autónoma de Madrid
- ♦ Miembro de Comisión de Úlceras Dérmicas, Comisión de Úlceras por Presión y Heridas Crónicas

**Dña. Alonso Hernández, Vanesa**

- ♦ Enfermera en UCI del Hospital Universitario del Henares
- ♦ Enfermera en Laboratorio de Análisis Clínicos en Labipah, SA
- ♦ Enfermera en la Unidad de Cuidados Intensivos en Hospital Universitario Príncipe de Asturias
- ♦ Instructor de SVB- DEA por la Sociedad Española de Medicina Intensiva, Crítica y Unidades Coronarias
- ♦ Experto Universitario de Enfermería en Extrahospitalaria
- ♦ Diplomado Universitario de Enfermera por la Universidad de Alcalá

**D. Domínguez García , Sergio**

- ♦ Enfermero asistencial en UCI quirúrgica del Hospital Universitario Puerta de Hierro Majadahonda
- ♦ Enfermero en Unidad de Cuidados Intensivos del Hospital Universitario Infanta Elena
- ♦ Enfermero en Unidad de Reanimación – Críticos del Hospital General Universitario Gregorio Marañón
- ♦ Enfermero en Unidad de Cuidados Intensivos del Hospital Fundación Jiménez Díaz
- ♦ Máster en Apoyo Respiratorio y Ventilación Mecánica por la Universidad de Valencia
- ♦ Máster en Cuidados Críticos por la Universidad Rey Juan Carlos
- ♦ Miembro colaborador de RCP en la SEEIUC

# 05

## Estructura y contenido

Esta experiencia académica de 12 meses de duración está diseñada para ofrecer desde su inicio, una completa actualización en Cuidados Intensivos Avanzados. Para ello, el sanitario dispone de un temario avanzado que le permitirá estar al día sobre la seguridad del paciente crítico, la monitorización y soporte avanzado en diversas áreas, así como el manejo de situaciones de gran dificultad con pacientes traumáticos graves y quemado. Además, dispone de una extensa biblioteca virtual, accesible las 24 horas del día, desde cualquier dispositivo electrónico con conexión a internet.





“

*Gracias al método Relearning conseguirás reducir las largas horas de estudio y memorización”*

## Módulo 1. Aproximación al paciente crítico. Visión desde la seguridad y calidad del paciente

- 1.1. La unidad de Cuidados Intensivos
  - 1.1.1. Roles y competencias del personal de UCI
  - 1.1.2. Características según el nivel de complejidad del hospital
  - 1.1.3. Coste-efectividad
- 1.2. *Check-list* inicial
  - 1.2.1. Equipamiento y tecnología
  - 1.2.2. Diseño físico y distribución de espacios
  - 1.2.3. *Green UCI*
- 1.3. El paciente crítico
  - 1.3.1. Perfil de los pacientes ingresados
  - 1.3.2. Criterios de admisión del paciente crítico
  - 1.3.3. Paciente crítico agudo y crónico
- 1.4. Humanización y visión antropológica
  - 1.4.1. Proyecto HUCI
  - 1.4.2. Cuidado integral
  - 1.4.3. Musicoterapia
- 1.5. El paciente y la familia: el eje central del cuidado enfermero
  - 1.5.1. Apoyo psicológico
  - 1.5.2. Comunicación efectiva con el paciente y la familia
  - 1.5.3. Participación del paciente en la toma de decisiones
- 1.6. El trabajo en equipo
  - 1.6.1. Habilidades no técnicas
  - 1.6.2. CRM
  - 1.6.3. TeamSTEPPS
- 1.7. Calidad e indicadores en el servicio de cuidados intensivos
  - 1.7.1. Auditoría interna y externa
  - 1.7.2. Indicadores de calidad en UCI
  - 1.7.3. Reconocimiento a la excelencia

- 1.8. Principios éticos en la UCI
  - 1.8.1. Resolución de conflictos en la UCI
  - 1.8.2. Consulta ética y comités éticos
  - 1.8.3. La ética como pilar en la toma de decisiones difíciles
- 1.9. Implementación de protocolos basados en la evidencia
  - 1.9.1. Bacteriemia Zero
  - 1.9.2. Neumonía Zero
  - 1.9.3. Resistencia Zero
  - 1.9.4. ITU Zero
- 1.10. Seguridad del paciente
  - 1.10.1. Gestión de riesgos
  - 1.10.2. Prácticas seguras
  - 1.10.3. Comité de seguridad

## Módulo 2. Cuidados Avanzados de Enfermería en el paciente crítico

- 2.1. Cuidados y planificación enfermera en el día a día del paciente crítico
  - 2.1.1. Aseo e hidratación de la piel
  - 2.1.2. Movilización temprana
  - 2.1.3. Consideraciones en el paciente inmovilizado
- 2.2. Movilizaciones al paciente crítico
  - 2.2.1. Consideraciones previas
  - 2.2.2. Decúbito lateral
  - 2.2.3. Decúbito supino
  - 2.2.4. Decúbito prono
- 2.3. Medidas de aislamiento
  - 2.3.1. Criterios de aislamiento
  - 2.3.2. Aislamiento por contacto
  - 2.3.3. Aislamiento por gotas
  - 2.3.4. Aislamiento aéreo
  - 2.3.5. Aislamiento inverso

- 2.4. Heridas y UPP
  - 2.4.1. Úlceras por presión: prevención y dispositivos
  - 2.4.2. Heridas quirúrgicas
  - 2.4.3. Heridas por humedad
- 2.5. Colaboración con otros profesionales. Competencias transversales
  - 2.5.1. Comunicación intraprofesional e interprofesional
  - 2.5.2. Liderazgo
  - 2.5.3. Apoyo y soporte entre profesionales
- 2.6. Síndrome PostUCI
  - 2.6.1. Secuelas físicas
  - 2.6.2. Secuelas emocionales y psicológicas
  - 2.6.3. Screening de riesgo y prevención
- 2.7. Limitación del esfuerzo terapéutico
  - 2.7.1. Criterios y consideraciones
  - 2.7.2. Cómo proceder
  - 2.7.3. Consideraciones espirituales
- 2.8. La ecografía: valoración e intervención enfermera
  - 2.8.1. Valoración y prevención
  - 2.8.2. Indicaciones y manejo
  - 2.8.3. Un imprescindible en la canalización de accesos vasculares
- 2.9. Accesos vasculares
  - 2.9.1. Catéteres propios de la UCI
  - 2.9.2. Cuidados de enfermería
  - 2.9.3. Manejo y compatibilidad de fármacos
- 2.10. Traslados intrahospitalarios
  - 2.10.1. Antes del traslado
  - 2.10.2. Durante el traslado
  - 2.10.3. Después del traslado

### Módulo 3. Monitorización y soporte Hemodinámico. Cuidados Avanzados al paciente con problemas hemodinámicos

- 3.1. Monitorización EKG y telemetría + monitorización HD no invasiva
  - 3.1.1. Electrocardiografía
  - 3.1.2. Arritmias
  - 3.1.3. Signos de alerta y alarmas
- 3.2. Monitorización de la temperatura
  - 3.2.1. Medición de la temperatura: termómetro central y periférica, SV
  - 3.2.2. Métodos para disminuirla: Artic Sun y Coolgard, IV
  - 3.2.3. Métodos para aumentarla
- 3.3. Monitorización invasiva I
  - 3.3.1. Catéter arterial
  - 3.3.2. Presión Venosa Central (PVC)
  - 3.3.3. Cuidados enfermeros
- 3.4. Monitorización invasiva II: GC, PAP y otros parámetros
  - 3.4.1. Swan Ganz
  - 3.4.2. Sistema PICCO
  - 3.4.3. VolumeView
  - 3.4.4. LiDCO
  - 3.4.5. Vigileo
- 3.5. Asistencias Circulatorias Percutáneas: Balón de Contrapulsación (BCiA), Impella CP + 2.5, ECMO VA
  - 3.5.1. Indicaciones
  - 3.5.2. Funcionamiento
  - 3.5.3. Valoración y cuidados enfermeros
- 3.6. Asistencias Circulatorias No percutáneas: HeartMate, Impella 5.0, Levitronix, Berlin-Heart Excor, ECMO VA
  - 3.6.1. Indicaciones
  - 3.6.2. Funcionamiento
  - 3.6.3. Valoración y cuidados enfermeros

- 3.7. Marcapasos
  - 3.7.1. Transcutáneo o externo
  - 3.7.2. Transvenoso
  - 3.7.3. Epicárdico
- 3.8. Soporte Vital Avanzado (SVA) en el paciente crítico
  - 3.8.1. Protocolo de actuación
  - 3.8.2. Cambios y diferencias con respecto otras unidades
  - 3.8.3. Cuidados postresucitación
- 3.9. Código Infarto. Acogida y seguimiento intrahospitalario
  - 3.9.1. Acogida del paciente
  - 3.9.2. Valoración e intervención primaria
  - 3.9.3. Cateterismo
  - 3.9.4. Seguimiento y cuidados enfermeros
- 3.10. Administración de fármacos de uso más frecuente
  - 3.10.1. Drogas vasoactivas: tipos
  - 3.10.2. Farmacodinámica y farmacocinética
  - 3.10.3. Consideraciones especiales en la administración y retirada

## Módulo 4. Monitorización y soporte Respiratorio. Cuidados avanzados al paciente con problemas respiratorios

- 4.1. Monitorización básica del patrón respiratorio
  - 4.1.1. SpO<sub>2</sub>
  - 4.1.2. FR
  - 4.1.3. Capnografía
- 4.2. Sistemas de Oxigenoterapia
  - 4.2.1. Bajo Flujo
  - 4.2.2. Alto Flujo
  - 4.2.3. Humidificación
- 4.3. Ventilación Mecánica. El punto de partida
  - 4.3.1. Fisiología y fisiopatología
  - 4.3.2. Diferencia entre ventilación y perfusión
  - 4.3.3. Conceptos de mecánica
  - 4.3.4. Gasometría. Interpretación y seguimiento del paciente

- 4.4. Ventilación Mecánica Invasiva I
  - 4.4.1. Indicaciones y objetivos
  - 4.4.2. Modalidades de soporte ventilatorio total
  - 4.4.3. Modalidades de soporte ventilatorio parcial
- 4.5. Ventilación Mecánica Invasiva II
  - 4.5.1. Neumonía Zero
  - 4.5.2. Tubo endotraqueal y tubo nasotraqueal. Cuidados enfermeros
  - 4.5.3. Cánula de traqueostomía. Cuidados enfermeros
- 4.6. Ventilación Mecánica No invasiva
  - 4.6.1. Indicaciones y objetivos
  - 4.6.2. Contraindicaciones
  - 4.6.3. Modos de soporte ventilatorio
- 4.7. Ventilación Mecánica No Invasiva II
  - 4.7.1. Elección de los dispositivos
  - 4.7.2. Cuidados enfermeros
- 4.8. Sistema de oxigenación por membrana extracorpórea: ECMO
  - 4.8.1. Implantación y funcionamiento
  - 4.8.2. Valoración y cuidados enfermeros
  - 4.8.3. Destete
- 4.9. Eliminación extracorpórea de CO<sub>2</sub>
  - 4.9.1. Indicaciones y funcionamiento
  - 4.9.2. Hemolung
  - 4.9.3. Prolung
- 4.10. Administración de fármacos inhalados
  - 4.10.1. Tipos y recomendaciones
  - 4.10.2. Sistema AnaConDa
  - 4.10.3. Óxido Nítrico

## Módulo 5. Monitorización y soporte Neurológico. Cuidados Avanzados al paciente con problemas neurológicos

- 5.1. Paciente neurocrítico
  - 5.1.1. Cuidados e intervención enfermera
  - 5.1.2. Valoración neurológica y pupilar
  - 5.1.3. Pupilómetro
  - 5.1.4. Escalas
- 5.2. Código ICTUS. Acogida y seguimiento intrahospitalario
  - 5.2.1. Acogida del paciente
  - 5.2.2. Valoración e intervención primaria
  - 5.2.3. Fibrinólisis
  - 5.2.4. Seguimiento y cuidados enfermeros
- 5.3. Drenaje Ventricular externo (DVE)
  - 5.3.1. Manejo y funcionamiento
  - 5.3.2. Cuidados enfermeros
  - 5.3.3. Valoración e interpretación
- 5.4. Monitorización invasiva
  - 5.4.1. PIC
  - 5.4.2. Sistema Camino
  - 5.4.3. Interpretación y actuación enfermera
- 5.5. Manejo de la sedación en el paciente crítico
  - 5.5.1. Medicación más frecuente
  - 5.5.2. Escalas RASS
  - 5.5.3. Escala RAMSAY
  - 5.5.4. Escala SAS
  - 5.5.5. Escala MAAS
- 5.6. Monitorización de la sedación
  - 5.6.1. BIS
  - 5.6.2. INVOS
  - 5.6.3. Interpretación y actuación enfermera

- 5.7. Manejo de la analgesia en el paciente crítico
  - 5.7.1. Medicación más frecuente
  - 5.7.2. Escala EVA
  - 5.7.3. Escala ESCID
- 5.8. Monitorización de la analgesia
  - 5.8.1. ANI
  - 5.8.2. NOL
  - 5.8.3. Interpretación y actuación enfermera
- 5.9. Manejo y monitorización de los relajantes musculares en el paciente crítico
  - 5.9.1. Medicación más frecuente
  - 5.9.2. TOF
  - 5.9.3. Interpretación y actuación enfermera
- 5.10. Manejo del Delirio en las unidades de cuidados intensivos
  - 5.10.1. Prevención e identificación
  - 5.10.2. Escala CAM-ICU
  - 5.10.3. Complicaciones asociadas

## Módulo 6. Monitorización y soporte digestivo y nutricional. Cuidados Avanzados al paciente con problemas digestivo-nutricional

- 6.1. Indicaciones y consideraciones de nutrición según necesidades del paciente
  - 6.1.1. Selección de la vía de acceso para el TMN según las características del paciente
  - 6.1.2. Aplicabilidad
  - 6.1.3. Implante precoz de la nutrición en el paciente crítico
- 6.2. Tipos de nutrición
  - 6.2.1. Nutrición enteral
  - 6.2.2. Nutrición parenteral
  - 6.2.3. Nutrición mixta
- 6.3. Dispositivos de nutrición enteral
  - 6.3.1. SNG/SOG
  - 6.3.2. PEG
  - 6.3.3. Cuidados de enfermería

- 6.4. Valoración nutricional y riesgos de desnutrición del paciente crítico
  - 6.4.1. Clasificación
  - 6.4.2. Herramientas de cribado
  - 6.4.3. Suplementos nutricionales
- 6.5. Monitorización y seguimiento del tratamiento nutricional
  - 6.5.1. Impedancia bioeléctrica
  - 6.5.2. Ecografía muscular y visceral
  - 6.5.3. Requerimientos calóricos-proteicos
- 6.6. Disfagia y otros problemas asociados al paciente crítico
  - 6.6.1. Prevención y detección precoz
  - 6.6.2. Tipos de disfagia. Prospectiva
  - 6.6.3. Complicaciones asociadas
- 6.7. Metabolismo en el paciente crítico
  - 6.7.1. Respuesta metabólica al estrés
  - 6.7.2. Biomarcadores
  - 6.7.3. Valoración morfofuncional del paciente crítico
- 6.8. Manejo y monitorización de la terapia nutricional en situaciones especiales
  - 6.8.1. Control de la glucemia en la UCI
  - 6.8.2. Pacientes con inestabilidad hemodinámica
  - 6.8.3. Paciente con SDRA o decúbito prono
  - 6.8.4. Paciente traumático/quemado crítico
- 6.9. Monitorización para la eficacia y seguridad del soporte nutricional
  - 6.9.1. Importancia del control bioquímico
  - 6.9.2. Parámetros más importancia de vigilancia
  - 6.9.3. Síndrome de realimentación
- 6.10. Dispositivos de eliminación: Flexi-seal
  - 6.10.1. Indicaciones y contraindicaciones
  - 6.10.2. Manejo e implantación
  - 6.10.3. Cuidados enfermeros

## Módulo 7. Monitorización y soporte en la eliminación y equilibrio hidroelectrolítico del paciente. Cuidados Avanzados al paciente con problemas en la eliminación

- 7.1. Balance Hídrico
  - 7.1.1. Pérdidas insensibles
  - 7.1.2. Últimas recomendaciones
  - 7.1.3. Consideraciones especiales
- 7.2. Iones y problemas asociados
  - 7.2.1. Desequilibrio de iones
  - 7.2.2. Cambio del pH
  - 7.2.3. Complicaciones asociadas
- 7.3. Manejo de las intoxicaciones más frecuentes
  - 7.3.1. Intoxicaciones medicamentosas
  - 7.3.2. Intoxicaciones por metales
  - 7.3.3. Intoxicación por drogas
- 7.4. Presión intrabdominal (PIA)
  - 7.4.1. Dispositivos de medición
  - 7.4.2. Interpretación y valoración
  - 7.4.3. Indicaciones
- 7.5. Accesos vasculares para la terapia de depuración extrarrenal y sus cuidados enfermeros
  - 7.5.1. Localización y tipos de catéter
  - 7.5.2. Cuidados de enfermería
  - 7.5.3. Resolución de problemas asociados. Valoración enfermera
- 7.6. Terapia de depuración extrarrenal
  - 7.6.1. Ósmosis. Convección y difusión
  - 7.6.2. Tipos de terapia más frecuentes
  - 7.6.3. Plasmaféresis

- 7.7. Ostomías. Tipos y cuidados enfermeros
  - 7.7.1. Cuidados enfermeros
  - 7.7.2. Colostomía e ileostomía
  - 7.7.3. Ureterostomía y nefrostomía
- 7.8. Drenajes quirúrgicos
  - 7.8.1. Cuidados enfermeros
  - 7.8.2. Tipos
  - 7.8.3. Consideraciones especiales
- 7.9. Sistema de presión negativa
  - 7.9.1. Funcionamiento e indicaciones
  - 7.9.2. Tipos
  - 7.9.3. Cuidados enfermeros
- 7.10. Soporte hepático extracorpóreo
  - 7.10.1. Indicaciones y contraindicaciones
  - 7.10.2. Tipos y consideraciones especiales
  - 7.10.3. Cuidados y valoración enfermera

## Módulo 8. Situaciones especiales. Paciente traumático grave. Valoración y cuidados avanzados

- 8.1. Enfermedad traumática grave
  - 8.1.1. Generalidades
  - 8.1.2. Antecedentes
  - 8.1.3. Accidentología y biomecánica lesional
- 8.2. Atención inicial al trauma grave: Valoración primaria y secundaria
  - 8.2.1. Atención prehospitalaria y traslado
  - 8.2.2. Valoración primaria y estabilización
  - 8.2.3. Valoración secundaria
- 8.3. Trauma craneoencefálico. TCE
  - 8.3.1. Lesiones
  - 8.3.2. Manejo y cuidados de enfermería
  - 8.3.3. Procedimientos y técnicas

- 8.4. Trauma facial y de cuello
  - 8.4.1. Lesiones
  - 8.4.2. Manejo y cuidados de enfermería
  - 8.4.3. Procedimientos y técnicas
- 8.5. Trauma torácico
  - 8.5.1. Lesiones
  - 8.5.2. Manejo y cuidados de enfermería
  - 8.5.3. Procedimientos y técnicas
- 8.6. Trauma abdominal
  - 8.6.1. Lesiones
  - 8.6.2. Manejo y cuidados de enfermería
  - 8.6.3. Procedimientos y técnicas
- 8.7. Trauma pélvico
  - 8.7.1. Lesiones
  - 8.7.2. Manejo y cuidados de enfermería
  - 8.7.3. Procedimientos y técnicas
- 8.8. Trauma raquímedular o (vertebromedular)
  - 8.8.1. Lesiones
  - 8.8.2. Manejo y cuidados de enfermería
  - 8.8.3. Procedimientos y técnicas
- 8.9. Trauma ortopédico
  - 8.9.1. Lesiones
  - 8.9.2. Manejo y cuidados de enfermería
  - 8.9.3. Procedimientos y técnicas
- 8.10. Trauma en situaciones y grupos especiales
  - 8.10.1. Soporte vital avanzado en trauma (SVAT)
  - 8.10.2. Poblaciones de riesgo
  - 8.10.3. *Crush* y *blast*

## Módulo 9. Situaciones especiales. Paciente Quemado. Valoración y cuidados avanzados

- 9.1. La atención del paciente quemado
  - 9.1.1. Anatomía de la piel
  - 9.1.2. Fisiopatología local y sistémica de la quemadura
  - 9.1.3. Definición de quemadura y quemadura grave
- 9.2. Valoración y tipos de quemaduras
  - 9.2.1. Atendiendo al agente lesional
  - 9.2.2. Atendiendo a la extensión
  - 9.2.3. Atendiendo a la profundidad
- 9.3. Abordaje y estabilización inicial del paciente quemado
  - 9.3.1. Optimización de la ventilación y resucitación hídrica
  - 9.3.2. Control del dolor
  - 9.3.3. Tratamiento temprano de las quemaduras
- 9.4. Tratamiento sistémico del paciente quemado
  - 9.4.1. Resucitación guiada por termodilución
  - 9.4.2. Administración de albúmina y ácido ascórbico
  - 9.4.3. Soporte nutricional
- 9.5. Complicaciones frecuentes en el paciente quemado
  - 9.5.1. Alteraciones hidroelectrolíticas
  - 9.5.2. Shock, SDRA y FMO
  - 9.5.3. Procesos infecciosos
- 9.6. Tratamiento local de las quemaduras: desbridamiento
  - 9.6.1. Desbridamiento tangencial
  - 9.6.2. Desbridamiento enzimático
  - 9.6.3. Escarotomía
- 9.7. Tratamiento local de las quemaduras: cobertura
  - 9.7.1. Cobertura sintética y biosintética
  - 9.7.2. Cobertura con injerto
  - 9.7.3. Control del dolor
- 9.8. Apósitos bioactivos
  - 9.8.1. Hidrogel
  - 9.8.2. Hidrocoloide
  - 9.8.3. Alginato

- 9.9. Síndrome de inhalación
  - 9.9.1. Fisiopatología de la inhalación de Monóxido de Carbono
  - 9.9.2. Diagnóstico de intoxicación por Monóxido de Carbono
  - 9.9.3. Tratamiento
- 9.10. Quemaduras especiales
  - 9.10.1. Quemaduras producidas por agentes eléctricos
  - 9.10.2. Quemaduras producidas por agentes químicos
  - 9.10.3. Quemaduras infrecuentes

## Módulo 10. Situaciones especiales. Trasplante y donación de órganos

- 10.1. La muerte en la UCI
  - 10.1.1. La muerte desde otra perspectiva
  - 10.1.2. Legislación de muerte digna
  - 10.1.3. Bioética y muerte en UCI
- 10.2. Humanización y acompañamiento en el duelo
  - 10.2.1. Protocolo de humanización
  - 10.2.2. Papel de la enfermera
  - 10.2.3. Apoyo familiar
- 10.3. Adecuación de las terapias de soporte vital
  - 10.3.1. Concepto de ATSV
  - 10.3.2. Tipos de ATSV
  - 10.3.3. Protocolo de ATSV
- 10.4. Valoración del posible donante
  - 10.4.1. Contraindicaciones absolutas
  - 10.4.2. Contraindicaciones relativas
  - 10.4.3. Pruebas complementarias
- 10.5. Mantenimiento del donante en muerte encefálica
  - 10.5.1. Diagnóstico de muerte encefálica
  - 10.5.2. Cambios fisiológicos tras muerte encefálica
  - 10.5.3. Mantenimiento de donante torácico
- 10.6. Donación en asistolia controlada
  - 10.6.1. Concepto de donación en asistolia controlada
  - 10.6.2. Procedimiento de donación en asistolia controlada
  - 10.6.3. Preservación de órganos en donación en asistolia controlada





- 10.7. Donación de tejidos
  - 10.7.1. Tipos de tejidos para trasplante
  - 10.7.2. Procedimiento de donación de tejido ocular
  - 10.7.3. Donación de otros tejidos
- 10.8. Nuevos escenarios de donación
  - 10.8.1. Cuidados intensivos orientados a la donación
  - 10.8.2. Donación en enfermedades neurodegenerativas
  - 10.8.3. Donación tras la prestación de ayuda a morir
- 10.9. Atención al paciente trasplantado
  - 10.9.1. Trasplante cardiaco
  - 10.9.2. Trasplante pulmonar
  - 10.9.3. Trasplante hepático
  - 10.9.4. Trasplante renal
- 10.10. Donación en asistolia no controlada (DANC)
  - 10.10.1. Procedimiento de donación en asistolia no controlada
  - 10.10.2. Preservación de órganos en donación en asistolia no controlada
  - 10.10.3. Resultados en DANC

“Estarás al día sobre la preservación de órganos en donación en asistolia controlada a través de un temario actualizado y avanzado”

06

# Metodología

Este programa de capacitación ofrece una forma diferente de aprender. Nuestra metodología se desarrolla a través de un modo de aprendizaje de forma cíclica: ***el Relearning***.

Este sistema de enseñanza es utilizado, por ejemplo, en las facultades de medicina más prestigiosas del mundo y se ha considerado uno de los más eficaces por publicaciones de gran relevancia como el ***New England Journal of Medicine***.





“

*Descubre el Relearning, un sistema que abandona el aprendizaje lineal convencional para llevarte a través de sistemas cíclicos de enseñanza: una forma de aprender que ha demostrado su enorme eficacia, especialmente en las materias que requieren memorización”*

## En TECH Nursing School empleamos el Método del Caso

Ante una determinada situación concreta, ¿qué debería hacer un profesional? A lo largo del programa, los estudiantes se enfrentarán a múltiples casos clínicos simulados, basados en pacientes reales en los que deberán investigar, establecer hipótesis y, finalmente, resolver la situación. Existe abundante evidencia científica sobre la eficacia del método. Los enfermeros aprenden mejor, más rápido y de manera más sostenible en el tiempo.

*Con TECH los enfermeros experimentan una forma de aprender que está moviendo los cimientos de las universidades tradicionales de todo el mundo.*



Según el Dr. Gérvas, el caso clínico es la presentación comentada de un paciente, o grupo de pacientes, que se convierte en «caso», en un ejemplo o modelo que ilustra algún componente clínico peculiar, bien por su poder docente, bien por su singularidad o rareza. Es esencial que el caso se apoye en la vida profesional actual, intentando recrear los condicionantes reales en la práctica profesional de la enfermería.

“

*¿Sabías que este método fue desarrollado en 1912, en Harvard, para los estudiantes de Derecho? El método del caso consistía en presentarles situaciones complejas reales para que tomaran decisiones y justificasen cómo resolverlas. En 1924 se estableció como método estándar de enseñanza en Harvard”*

#### La eficacia del método se justifica con cuatro logros fundamentales:

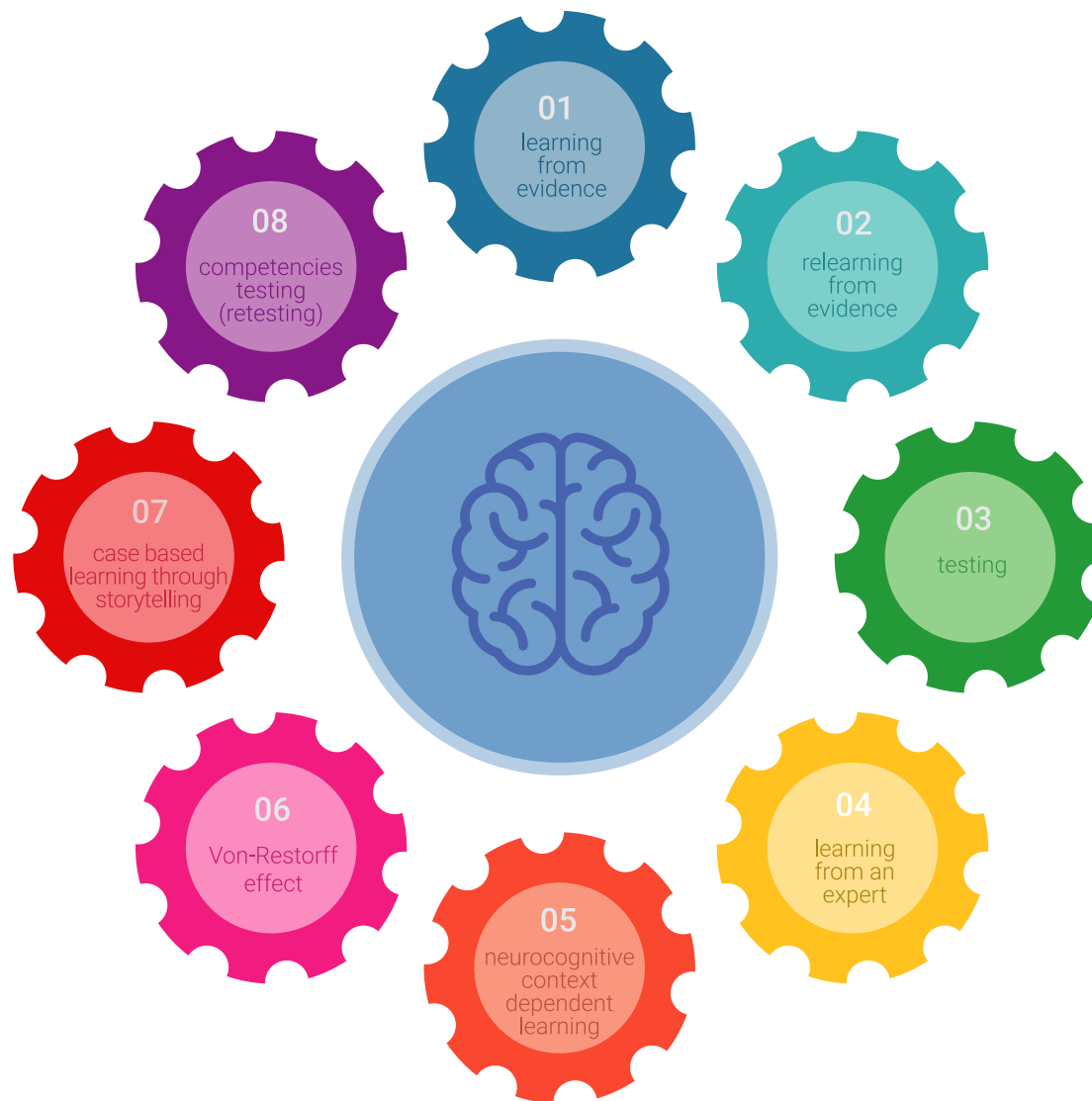
1. Los enfermeros que siguen este método no solo consiguen la asimilación de conceptos, sino un desarrollo de su capacidad mental, mediante ejercicios de evaluación de situaciones reales y aplicación de conocimientos.
2. El aprendizaje se concreta de una manera sólida en capacidades prácticas que permiten al profesional de la enfermería una mejor integración del conocimiento en el ámbito hospitalario o de atención primaria.
3. Se consigue una asimilación más sencilla y eficiente de las ideas y conceptos, gracias al planteamiento de situaciones que han surgido de la realidad.
4. La sensación de eficiencia del esfuerzo invertido se convierte en un estímulo muy importante para el alumnado, que se traduce en un interés mayor en los aprendizajes y un incremento del tiempo dedicado a trabajar en el curso.



## Relearning Methodology

TECH aúna de forma eficaz la metodología del Estudio de Caso con un sistema de aprendizaje 100% online basado en la reiteración, que combina 8 elementos didácticos diferentes en cada lección.

Potenciamos el Estudio de Caso con el mejor método de enseñanza 100% online: el Relearning.



*El enfermero(a) aprenderá mediante casos reales y resolución de situaciones complejas en entornos simulados de aprendizaje. Estos simulacros están desarrollados a partir de software de última generación que permiten facilitar el aprendizaje inmersivo.*

Situado a la vanguardia pedagógica mundial, el método Relearning ha conseguido mejorar los niveles de satisfacción global de los profesionales que finalizan sus estudios, con respecto a los indicadores de calidad de la mejor universidad online en habla hispana (Universidad de Columbia).

Con esta metodología se han capacitado más de 175.000 enfermeros con un éxito sin precedentes en todas las especialidades con independencia de la carga práctica.

Nuestra metodología pedagógica está desarrollada en un entorno de máxima exigencia, con un alumnado universitario de un perfil socioeconómico alto y una media de edad de 43,5 años.

*El Relearning te permitirá aprender con menos esfuerzo y más rendimiento, implicándote más en tu especialización, desarrollando el espíritu crítico, la defensa de argumentos y el contraste de opiniones: una ecuación directa al éxito.*

En nuestro programa, el aprendizaje no es un proceso lineal, sino que sucede en espiral (aprender, desaprender, olvidar y reaprender). Por eso, se combinan cada uno de estos elementos de forma concéntrica.

La puntuación global que obtiene el sistema de aprendizaje de TECH es de 8.01, con arreglo a los más altos estándares internacionales.



Este programa ofrece los mejores materiales educativos, preparados a conciencia para los profesionales:



#### Material de estudio

Todos los contenidos didácticos son creados por los especialistas que van a impartir el programa universitario, específicamente para él, de manera que el desarrollo didáctico sea realmente específico y concreto.

Estos contenidos son aplicados después al formato audiovisual, para crear el método de trabajo online de TECH. Todo ello, con las técnicas más novedosas que ofrecen piezas de gran calidad en todos y cada uno los materiales que se ponen a disposición del alumno.



#### Técnicas y procedimientos de enfermería en vídeo

TECH acerca al alumno las técnicas más novedosas, los últimos avances educativos y al primer plano de la actualidad en técnicas de enfermería. Todo esto, en primera persona, con el máximo rigor, explicado y detallado para contribuir a la asimilación y comprensión del estudiante. Y lo mejor de todo, puedes verlos las veces que quieras.



#### Resúmenes interactivos

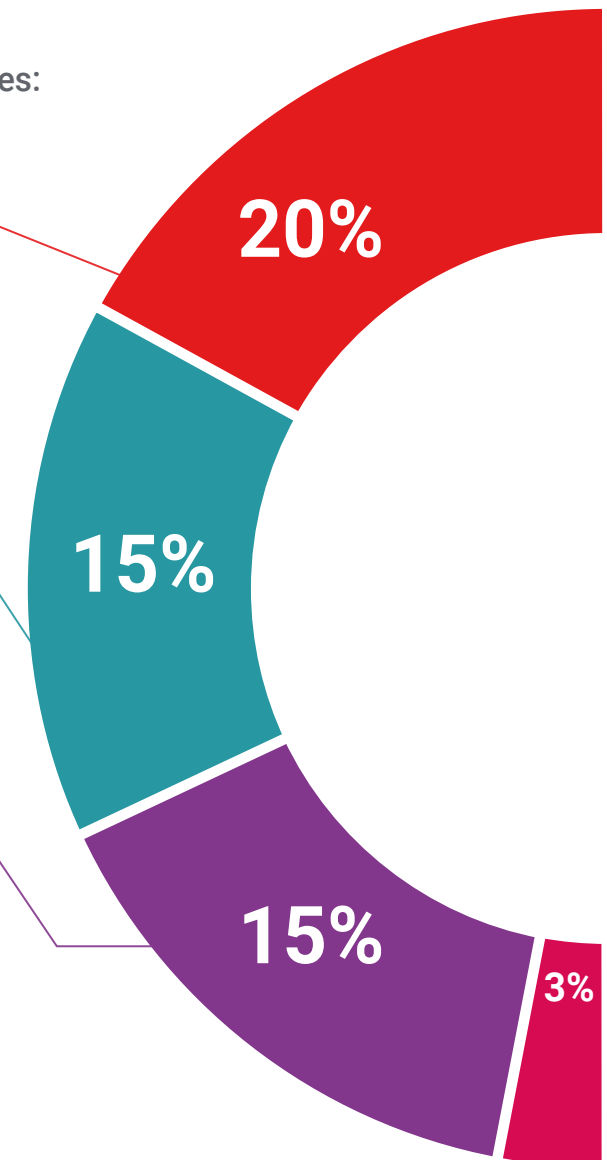
El equipo de TECH presenta los contenidos de manera atractiva y dinámica en píldoras multimedia que incluyen audios, vídeos, imágenes, esquemas y mapas conceptuales con el fin de afianzar el conocimiento.

Este exclusivo sistema educativo para la presentación de contenidos multimedia fue premiado por Microsoft como "Caso de éxito en Europa".



#### Lecturas complementarias

Artículos recientes, documentos de consenso y guías internacionales, entre otros. En la biblioteca virtual de TECH el estudiante tendrá acceso a todo lo que necesita para completar su capacitación.







### Análisis de casos elaborados y guiados por expertos

El aprendizaje eficaz tiene, necesariamente, que ser contextual. Por eso, TECH presenta los desarrollos de casos reales en los que el experto guiará al alumno a través del desarrollo de la atención y la resolución de las diferentes situaciones: una manera clara y directa de conseguir el grado de comprensión más elevado.



### Testing & Retesting

Se evalúan y reevalúan periódicamente los conocimientos del alumno a lo largo del programa, mediante actividades y ejercicios evaluativos y autoevaluativos: para que, de esta manera, el estudiante compruebe cómo va consiguiendo sus metas.



### Clases magistrales

Existe evidencia científica sobre la utilidad de la observación de terceros expertos. El denominado Learning from an Expert afianza el conocimiento y el recuerdo, y genera seguridad en las futuras decisiones difíciles.



### Guías rápidas de actuación

TECH ofrece los contenidos más relevantes del curso en forma de fichas o guías rápidas de actuación. Una manera sintética, práctica y eficaz de ayudar al estudiante a progresar en su aprendizaje.



07

# Titulación

El Máster Título Propio en Enfermería en Cuidados Intensivos Avanzados garantiza, además de la capacitación más rigurosa y actualizada, el acceso a un título de Máster Propio expedido por TECH Universidad.



“

*Supera con éxito esta programa y recibe tu titulación universitaria sin desplazamientos ni farragosos trámites”*

Este **Máster Título Propio en Enfermería en Cuidados Intensivos Avanzados** contiene el programa científico más completo y actualizado del mercado.

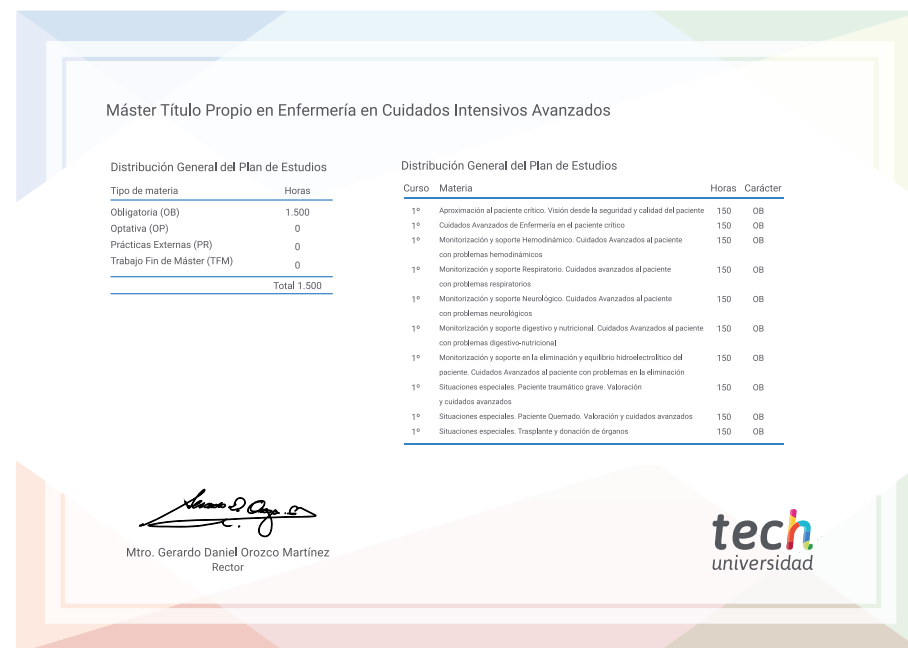
Tras la superación de la evaluación, el alumno recibirá por correo postal\* con acuse de recibo su correspondiente título de **Máster Propio** emitido por **TECH Universidad**.

Este título expedido por **TECH Universidad** expresará la calificación que haya obtenido en el Máster Título Propio, y reunirá los requisitos comúnmente exigidos por las bolsas de trabajo, oposiciones y comités evaluadores de carreras profesionales.

Título: **Máster Título Propio en Enfermería en Cuidados Intensivos Avanzados**

Modalidad: **No escolarizada (100% en línea)**

Duración: **12 meses**



\*Apostilla de La Haya. En caso de que el alumno solicite que su título en papel recabe la Apostilla de La Haya, TECH Universidad realizará las gestiones oportunas para su obtención, con un coste adicional.



**Máster Título Propio**  
Enfermería en Cuidados  
Intensivos Avanzados

- » Modalidad: No escolarizada (100% en línea)
- » Duración: 12 meses
- » Titulación: TECH Universidad
- » Horario: a tu ritmo
- » Exámenes: online

# Máster Título Propio

## Enfermería en Cuidados Intensivos Avanzados

