

Máster Semipresencial

Enfermería Oncológica Pediátrica



Máster Semipresencial

Enfermería Oncológica Pediátrica

Modalidad: Semipresencial (Online + Prácticas Clínicas)

Duración: 12 meses

Titulación: TECH Global University

Créditos: 60 + 4 ECTS

Acceso web: www.techtute.com/enfermeria/master-semipresencial/master-semipresencial-enfermeria-oncologica-pediatica

Índice

01

Presentación

pág. 4

02

¿Por qué cursar este
Máster Semipresencial?

pág. 8

03

Objetivos

pág. 12

04

Competencias

pág. 16

05

Dirección del curso

pág. 22

06

Estructura y contenido

pág. 28

07

Prácticas Clínicas

pág. 34

08

¿Dónde puedo hacer
las Prácticas Clínicas?

pág. 40

09

Metodología

pág. 46

10

Titulación

pág. 54

01

Presentación

La atención de enfermería al paciente pediátrico con patología neoplásica y a su familia supone un reto para los profesionales, por el significado de la enfermedad en sí, la evolución de la misma, el tratamiento intensivo y específico que precisa, sus efectos secundarios y la repercusión afectiva y social que supone para ellos. Por ello, realizar esta titulación con un marco teórico 100% online y una estancia práctica de 3 semanas, es imprescindible para quienes desean estar al día sobre las principales novedades entorno a la asistencia clínica de este tipo de pacientes. De esta forma, el egresado tendrá la oportunidad de realizar una completa puesta al día, desenvolverse ante casos clínicos reales, guiado por los mejores especialistas en este campo.





“

*Actualízate en Enfermería Oncológica
Pediátrica en tan solo 12 meses y
junto a los mejores profesionales”*

El aumento de la incidencia de la enfermedad oncológica y el impacto que dicha enfermedad tiene no solo en el paciente pediátrico, sino en sus familias y entorno, hace relevante que los profesionales del campo de la enfermería estén perfectamente actualizados con las técnicas y novedades fundamentales para el desarrollo de sus funciones profesionales.

Por suerte, los avances científicos y tecnológicos de las últimas décadas han permitido un incremento importante en las posibilidades de tratamiento y curación de los niños y adolescentes con enfermedades oncológicas. Esto lleva a los sanitarios a estar en constante contacto con estos pacientes y sus familiares. Por esta razón, TECH ha diseñado este Máster Semipresencial en Enfermería Oncológica Pediátrica, una oportunidad única de actualización desde un enfoque teórico-práctica en un solo programa.

De esta manera, nuestros alumnos tendrán la oportunidad de conocer cuál es el tratamiento y cuidados más adecuados para niños y adolescentes con cáncer y sus familias a través de un contenido teórico que se proporciona en formato online y, posteriormente, podrán realizar una estancia de prácticas en un hospital de referencia en este campo, tutorizado por sanitarios con extensa experiencia en este campo.

Todo ello, gracias a un contenido de calidad, elaborado por profesionales con consolidada trayectoria en este ámbito, material didáctico multimedia e innovador, accesible las 24 horas del día, desde cualquier dispositivo digital con conexión. Además, gracias a la fase presencial, el egresado conseguirá completar su proceso de actualización en un entorno distinguido y rodeado por los mejores en esta área.

Sin duda, una excelente oportunidad para los sanitarios que busquen una propuesta académica flexible, compatible con sus responsabilidades más exigentes al tiempo, que da respuesta real a las necesidades actuales de los profesionales del sector sanitario.

Este **Máster Semipresencial en Enfermería Oncológica Pediátrica** contiene el programa científico más completo y actualizado del mercado. Sus características más destacadas son:

- ♦ El desarrollo de más de 100 casos clínicos presentados por profesionales de enfermería oncológica pediátrica, y profesores universitarios de amplia experiencia
- ♦ Sus contenidos gráficos, esquemáticos y eminentemente prácticos con los que están concebidos, recogen una información científica y asistencial sobre aquellas disciplinas médicas indispensables para el ejercicio profesional
- ♦ Los planes integrales de actuación sistematizada ante el paciente en enfermería oncológica pediátrica
- ♦ La presentación de talleres prácticos sobre técnicas diagnósticas y terapéuticas en enfermería oncológica pediátrica
- ♦ El sistema interactivo de aprendizaje basado en algoritmos para la toma de decisiones sobre las situaciones clínicas planteadas
- ♦ Las guías de práctica clínica sobre el abordaje de las diferentes patologías
- ♦ Su especial hincapié en la medicina basada en pruebas y las metodologías de la investigación en enfermería oncológica pediátrica
- ♦ Las lecciones teóricas, preguntas al experto, foros de discusión de temas controvertidos y trabajos de reflexión individual
- ♦ La disponibilidad de acceso a los contenidos desde cualquier dispositivo fijo o portátil con conexión a internet
- ♦ La posibilidad de realizar una estancia de prácticas clínicas en uno de los mejores centros hospitalarios

“

Cursa una estancia intensiva en un centro hospitalario de primer nivel e integra a tu práctica asistencial las estrategias clínicas más efectivas en Oncología Pediátrica”

En esta propuesta de Máster, de carácter profesionalizante y modalidad semipresencial, el programa está dirigido a la actualización de profesionales de la enfermería que desarrollan sus funciones en las unidades de cuidados intensivos, y que requieren un alto nivel de cualificación. Los contenidos están basados en la última evidencia científica, y orientados de manera didáctica para integrar el saber teórico en la práctica enfermera, y los elementos teórico-prácticos facilitarán la actualización del conocimiento y permitirán la toma de decisiones en el manejo del paciente.

Gracias a su contenido multimedia elaborado con la última tecnología educativa, permitirán al profesional de la enfermería obtener un aprendizaje situado y contextual, es decir, un entorno simulado que proporcionará un aprendizaje inmersivo programado para entrenarse ante situaciones reales. El diseño de este programa está centrado en el Aprendizaje Basado en Problemas, mediante el cual deberá tratar de resolver las distintas situaciones de práctica profesional que se le planteen a lo largo del mismo. Para ello, contará con la ayuda de un novedoso sistema de vídeo interactivo realizado por reconocidos expertos.

Eleva tus habilidades en el cuidado de pacientes pediátricos oncológicos gracias a este Máster Semipresencial.

Con esta titulación incrementarás tu capacidad de respuesta asistencial ante urgencias y paciente crítico en oncología pediátrica.



02

¿Por qué cursar este Máster Semipresencial?

TECH ha decidido en esta propuesta académica acercar a los profesionales de la enfermería a la realidad más actual de la asistencia y abordaje de pacientes pediátricos oncológicos. Para ello, combina a la perfección un marco teórico que le permitirá profundizar en las nuevas terapias existentes, los cuidados de enfermería, así como las principales patologías oncohematológicas, con una práctica intensiva en un centro hospitalario de primer nivel. Así, el egresado conseguirá una visión global del panorama sanitario presente en Oncología Pediátrica, estando guiado durante todo este proceso por auténticos expertos en la materia.





“

Adéntrate en entornos clínicos reales y de máxima exigencia para profundizar, de la mano de los mejores especialistas, en los últimos avances en Oncología Pediátrica”

1. Actualizarse a partir de la última tecnología disponible

El área de la Oncología Pediátrica ha evolucionado en los últimos años gracias al perfeccionamiento de los dispositivos diagnósticos y terapéuticos, que han llevado a una mayor supervivencia de los pacientes. En este sentido, esta titulación ofrece a los enfermeros, la información científica más rigurosa, así como la posibilidad de comprobar *in situ* en un centro hospitalario de primer nivel, la última tecnología aplicada en esta área e incorporar dicha experiencia a su praxis habitual.

2. Profundizar a partir de la experiencia de los mejores especialistas

En este proceso de actualización, el enfermero tendrá a su disposición un temario elaborado por excelentes sanitarios especializados en la atención de pacientes oncológicos. De este modo podrá estar al día de las técnicas utilizadas para la valoración y diagnóstico del paciente, así como de las pautas indicadas para cada tratamiento. Una experiencia que se completará con la tutorización de expertos que lo guiarán de forma práctica en este recorrido académico.

3. Adentrarse en entornos clínicos de primera

TECH lleva a cabo un proceso minucioso de selección de todos y cada uno de los docentes que integran sus titulaciones, así como de los centros clínicos donde se llevará a cabo la estancia presencial. De esta forma, el egresado tendrá la oportunidad de sumergirse desde el primer momento en una actualización de primer nivel y en entornos sanitarios de gran prestigio nacional e internacional.





4. Combinar la mejor teoría con la práctica más avanzada

TECH se aleja de los conceptos tradicionales académicos, para ofrecer al sanitario una completa puesta al día, a través de la pedagogía más efectiva. Por esta razón, combina una fase teórica, sin presencialidad, ni clases con horarios, con una estancia de 3 semanas de duración, que le permitirá al egresado integrar todos los conceptos abordados en la primera parte de este Máster Semipresencial.

5. Expandir las fronteras del conocimiento

Esta institución ofrece al profesional de la Enfermería la oportunidad de aumentar su campo de acción asistencial. Y es que, al potenciar sus competencias en Oncología Pediátrica de la mano especialistas con trayectoria nacional e internacional, ampliará sus posibilidades de aplicar las técnicas diagnósticas y terapéuticas en los mejores espacios sanitarios del mundo.

“

Tendrás una inmersión práctica total en el centro que tú mismo elijas”

03

Objetivos

Este Máster Semipresencial tiene como principal finalidad facilitar la información más práctica para el enfermero que desee estar al tanto de los avances en Oncología Pediátrica. Para ello, esta institución pone a disposición del egresado las herramientas didácticas más innovadoras, un contenido con enfoque teórico-práctico y una estancia de 120 horas junto a otros sanitarios en activo con experiencia en el manejo de pacientes con estas características. Una oportunidad única, que tan solo te ofrece TECH, la universidad digital más grande del mundo.





“

Este programa te da la oportunidad de actualizar tus conocimientos en un escenario real, con el máximo rigor científico de una institución de vanguardia tecnológica”



Objetivo general

- El objetivo general que tiene el Máster Semipresencial en Enfermería Oncológica Pediátrica es lograr que el profesional actualice los procedimientos diagnósticos y terapéuticos de esta especialidad, al tiempo que incrementa sus habilidades para la gestión de cuidado y prestar el necesario apoyo emocional y educativo tanto a pacientes como a los familiares. De este modo, a lo largo de 12 meses conseguirá perfeccionar y elevar sus competencias asistenciales



Si dispones de un ordenador con conexión a internet podrás acceder al temario de esta titulación, cuando y donde desees”





Objetivos específicos

Módulo 1. Introducción al cáncer infantil y principales tratamientos

- ♦ Optimizar la calidad en la atención al paciente pediátrico con patología oncológica, adquiriendo una mayor cualificación
- ♦ Establecer estándares de excelencia en la práctica

Módulo 2. Patología oncohematológica maligna en pediatría

- ♦ Conocer todos los síntomas y efectos de las Leucemias y los síndromes mielodisplásicos en pacientes pediátricos
- ♦ Analizar las diferencias anatomofisiológicas y cognitivas de los niños y adolescentes con cancer en función de su edad y desarrollo madurativo

Módulo 3. Cuidados de enfermería en oncohematología pediátrica I

- ♦ Desarrollar una visión integral del cuidado del niño y el adolescente con cáncer y su cuidado en el hospital
- ♦ Analizar y hacer hincapié en los derechos de los niños hospitalizados

Módulo 4. Cuidados de enfermería en oncohematología pediátrica II

- ♦ Desarrollar una visión integral más profunda del cuidado del niño y el adolescente con cáncer y su cuidado en el hogar
- ♦ Conocer los elementos fundamentales de la organización de servicios y unidades oncohematológicas pediátricas

Módulo 5. Trasplante de progenitores hematopoyéticos en pediatría

- ♦ Conocer de manera práctica todas las etapas del cuidado de pacientes de trasplantes Hematopoyéticos

Módulo 6. Urgencias y paciente crítico en oncología pediátrica

- ♦ Alcanzar los conocimientos y habilidades suficientes para poder desarrollar las actitudes personales y profesionales necesarias para tratar a los niños y adolescentes con cáncer
- ♦ Situar epidemiológicamente la incidencia y supervivencia del cáncer infantil

Módulo 7. Cuidados paliativos y situación de últimos días en pediatría oncológica

- ♦ Ser capaz de promover, en todo momento su bienestar, autonomía y dignidad
- ♦ Adquirir conocimientos básicos sobre aspectos fundamentales de las patologías malignas en la infancia

Módulo 8. Nuevas terapias: ensayos clínicos e inmunoterapia en pediatría oncológica

- ♦ Desarrollar capacidades para la resolución de problemas y la generación de evidencias, en el campo de la oncología pediátrica, que corrijan las deficiencias en conocimientos

Módulo 9. Apoyo multidisciplinar y e-Health en Oncohematología Pediátrica

- ♦ Adquirir las competencias esenciales para cuidar de forma integral a niños y adolescentes con cáncer y sus familias
- ♦ Exponer a contexto general el cáncer infantil en la sociedad y su gravedad

Módulo 10. Acoger, cuidar y acompañar en oncología pediátrica

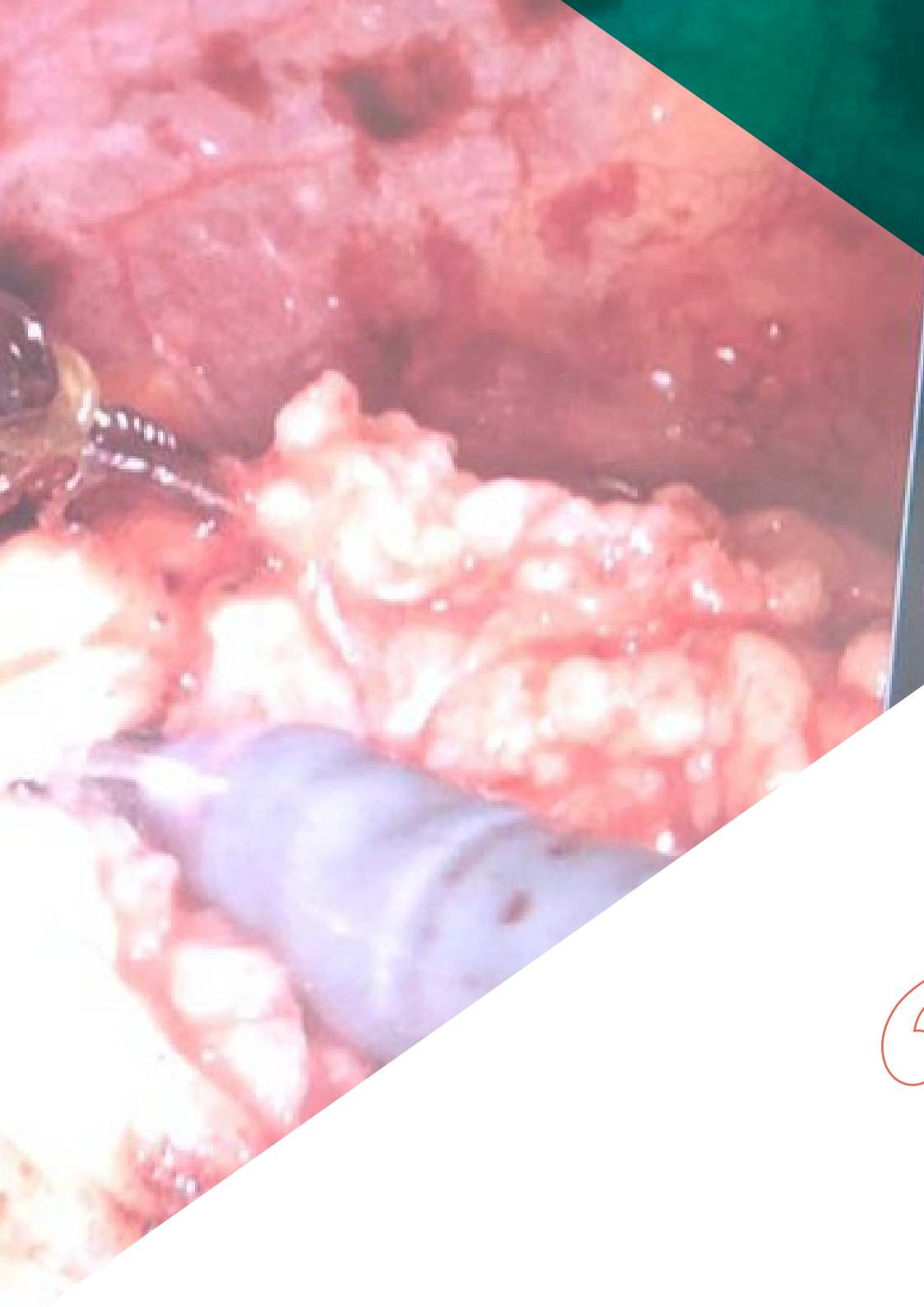
- ♦ Reconocer y evaluar las necesidades físicas, psicológicas, sociales y espirituales del niño y adolescente con cáncer y su familia

04

Competencias

A lo largo de este programa, el egresado conseguirá incrementar sus competencias para asistir ante los casos clínicos más complejos, abordar las complicaciones asociadas a los diferentes tipos de cáncer e implementar las estrategias de cuidado específicas más efectivas. Todo ello, gracias a los casos de estudio presentados por el profesorado especializado y a los casos de pacientes reales en los que podrá involucrarse durante la etapa presencial de esta titulación.





“

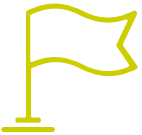
Con esta titulación estarás al día de los ensayos clínicos más reciente y la inmunoterapia en Pediatría Oncológica”



Competencias generales

- ♦ Poseer y comprender conocimientos que aporten una base u oportunidad de ser originales en el desarrollo y/o aplicación de ideas, a menudo en un contexto de investigación
- ♦ Aplicar los conocimientos adquiridos y su capacidad de resolución de problemas en entornos nuevos o poco conocidos dentro de contextos más amplios (o multidisciplinares) relacionados con su área de estudio
- ♦ Integrar conocimientos y enfrentarse a la complejidad de formular juicios a partir de una información que, siendo incompleta o limitada, incluya reflexiones sobre las responsabilidades sociales y éticas vinculadas a la aplicación de sus conocimientos y juicios
- ♦ Comunicar sus conclusiones y los conocimientos y razones últimas que las sustentan a públicos especializados y no especializados de un modo claro y sin ambigüedades
- ♦ Poseer las habilidades de aprendizaje que les permitan continuar estudiando de un modo que habrá de ser en gran medida autodirigido o autónomo





Competencias específicas

- ♦ Trabajar de una manera holística, tolerante, sin enjuiciamientos, cuidadosa y sensible, asegurando que los derechos, creencias y deseos de los niños y adolescentes con cáncer y sus familias no se vean comprometidos, permitiendo que expresen sus preocupaciones e intereses, y que puedan responder adecuadamente
- ♦ Gestionar los cuidados de enfermería orientados a la satisfacción de las necesidades, derivadas de los problemas de salud del niño o adolescente con cáncer y a la prevención de complicaciones, garantizando una práctica segura y de calidad
- ♦ Valorar la repercusión de la hospitalización y de los procesos de enfermedad que implican una pérdida o un cambio de vida del niño y adolescente con cáncer y su familia, estableciendo una relación terapéutica que facilite su adaptación a la unidad, un afrontamiento adecuado y favorezca la implicación progresiva en los cuidados
- ♦ Valorar de forma integral y contextualizada al niño y adolescente con cáncer y su familia detectando cualquier anomalía y posibles déficits en sus necesidades, elaborando juicios clínicos profesionales, planificando las intervenciones y resolviendo de forma autónoma los problemas identificados y/o derivando a otro profesional, asegurando una actuación compartida y coordinada
- ♦ Realizar con eficacia y eficiencia los diferentes procedimientos, pruebas diagnósticas y tratamientos derivados de los diferentes problemas de salud en el niño y adolescente, teniendo en cuenta los distintos niveles de cuidados y asegurando una práctica profesional basada en los principios éticos, legales y de seguridad clínica
- ♦ Prestar cuidados integrales al niño o adolescente con cáncer y su familia desde una perspectiva ética y legal, con respeto, tolerancia, sin enjuiciamientos, con sensibilidad a la diversidad cultural, garantizando el derecho a la intimidad, la confidencialidad, la información, la participación, la autonomía y el consentimiento informado en la toma de decisiones
- ♦ Considerar los cuidados emocionales, físicos y personales, incluyendo satisfacer las necesidades de confort, nutrición e higiene personal y permitir el mantenimiento de las actividades cotidianas
- ♦ Gestionar cuidados de enfermería al niño con un proceso oncológico de forma autónoma, que permitan una adecuada adaptación, vivencia y afrontamiento de la enfermedad, del largo proceso evolutivo de la misma, la terapia intensiva y específica que requiere, sus efectos secundarios y la repercusión psico-emocional y social que supone para el niño, adolescente y su familia
- ♦ Educar, facilitar, apoyar y animar para el bienestar y el confort de los niños y adolescentes con cáncer y sus familias
- ♦ Aplicar diferentes estrategias de educación para la salud al niño o adolescente con cáncer, de manera autónoma, identificando las necesidades de aprendizaje, diseñando, planificando y llevando a cabo intervenciones para promover, fomentar y mantener la autonomía del niño y adolescente con cáncer y familia, para prevenir riesgos y lograr el mayor nivel de autocuidado posible

- ♦ Valorar al niño y adolescente con cáncer y a su familia y su entorno social, identificando su grado de dependencia, los cuidados que requiere, los recursos y apoyos sociales disponibles, así como, los servicios de salud necesarios para cubrir sus necesidades
- ♦ Gestionar los cuidados de enfermería orientados a la satisfacción de las necesidades del niño y adolescente con cáncer y su familia y a las complicaciones derivadas de un problema de salud que requiere atención en las unidades de urgencias y Cuidados Intensivos Pediátricos (UCIP) teniendo en cuenta los estándares de calidad y seguridad clínica
- ♦ Desarrollar capacidad de anticipación y actuación ante situaciones que puedan poner en riesgo la vida del niño y adolescente en estado crítico, en un entorno complejo con tecnología diagnóstica y terapéutica en constante actualización
- ♦ Proporcionar el apoyo emocional necesario, ante el impacto producido por la gravedad de la enfermedad, el ingreso en Urgencias o UCIP, para disminuir el estrés emocional, facilitar el afrontamiento eficaz de la situación y favorecer la adaptación a la unidad o la vivencia del duelo
- ♦ Mantener una comunicación eficaz con el equipo, con otros profesionales, instituciones, y grupos sociales, utilizando los recursos disponibles, facilitando el intercambio de información y contribuyendo a una mejora en los cuidados prestados en un clima de colaboración y para darse cuenta de que el bienestar del paciente se alcanza a partir de la combinación de recursos y acciones de los miembros del equipo
- ♦ Valorar el riesgo y promocionar activamente el bienestar y seguridad de todas las personas del entorno de trabajo
- ♦ Basar su práctica clínica en la mejor evidencia disponible para contribuir a una mejora continua en la calidad de los cuidados prestados al niño y adolescente con cáncer y su familia





“

A través de este programa desarrollarás aún más tus habilidades para la atención psicológica a pacientes pediátricos oncológicos y a sus familiares”

05

Dirección del curso

TECH mantiene una filosofía basada en ofrecer al profesional un proceso de actualización de alta calidad. Para ello, selecciona de forma rigurosa a todos y cada uno de los docentes que integran sus titulaciones. De este modo, el egresado que curse este Máster Semipresencial tendrá la garantía de acceder a un programa confeccionado por enfermeros especialistas en Cuidados Pediátricos y psicooncólogos con una acumulada experiencia en este campo. Además, gracias a su cercanía, el alumnado podrá resolver cualquier duda que tenga sobre el contenido de este programa.





“

Haz una completa puesta al día de la mano de enfermeros especializados en Cuidados Pediátricos y Psicooncólogos”

Dirección



Dña. Coronado Robles, Raquel

- Enfermera Pediátrica Experta en Oncología
- Enfermera Pediátrica de la Unidad de Oncohematología Pediátrica en el Hospital Universitario Vall d'Hebron
- Enfermera en Centro Médico Teknon del Grupo Quirónsalud
- Enfermera para la Agencia Valenciana de Salud
- Enfermera para el Servicio Madrileño de Salud
- Máster en eHealth: Tecnologías de la Información y Gestión Sanitaria por BCN La Salle
- Máster en Ciencias de Enfermería por la Universidad de Almería
- Experta en Enfermería Oncológica por la Universidad Autónoma de Barcelona

Profesores

Dña. Rodríguez Gil, Raquel

- ♦ Enfermera Especializada en Unidad de Cuidados Intensivos Pediátricos en el Vall d'Hebron Barcelona Hospital Campus
- ♦ Curso en Acceso Vascular Ecoguiado para Enfermería
- ♦ Curso en Técnicas de Depuración Extrarrenal Continua Pediátrica

Dña. Saló Rovira, Anna

- ♦ Psicooncóloga de la Unidad de Oncología y Hematología Pediátrica en el Hospital Universitario Vall d'Hebron. Barcelona
- ♦ Licenciada en Psicología por la Facultad de Psicología, Ciencias de la Educación y del Deporte de la Fundación Blanquerna de la Universitat Ramon Llull
- ♦ Postgrado en Observación de Bebés y Atención a la Pequeña Infancia hasta los Tres Años en la Universidad de Girona
- ♦ Máster Psicoterapia Psicoanalítica en la Fundació Vidal i Barraquer
- ♦ Máster Psicología General Sanitaria por la Facultad de Psicología, Ciencias de la Educación y del Deporte de la Fundación Blanquerna de la Universitat Ramon Llull
- ♦ Curso de Experto en Psicología de Emergencias y Catástrofes en COPC

D. Toro Guzmán, Antonio

- ♦ Enfermero Especializado en la Unidad de Oncohematología Pediátrica en el Hospital Universitario Vall d'Hebron
- ♦ Máster en Farmacología Avanzada para Enfermería por la Universidad de Valencia
- ♦ Posgrado en Cuidados Pediátricos en Atención Primaria por la Universidad Ramon Llull
- ♦ Posgrado en Cuidados Pediátricos en Medio Hospitalario por la Universidad Ramon Llull
- ♦ Diplomado Universitario de Enfermería por la Facultad de Enfermería en la Universidad de Granada
- ♦ Docente asociado a programas de su especialidad

Dra. Vidal Laliena, Miriam

- ♦ Técnica en Servicios Farmacéuticos en el Servicio Catalán de la Salud
- ♦ Asociada de Investigación Clínica en PRA Ciencias de la Salud
- ♦ Coordinadora de Ensayos Clínicos de la Unidad de Oncohematología Pediátrica en el Hospital Universitario Vall d'Hebron
- ♦ Técnica de Laboratorio en el Hospital Clínico de Barcelona
- ♦ Doctora en Farmacia por la Universidad de Barcelona
- ♦ Máster en Monitoreo de Ensayos Clínicos por CoMB

Dña. Bonfill Ralló, Marina

- ♦ Psicóloga Especializada en la Atención Clínica a Niños y Adolescentes
- ♦ Psicooncóloga Pediátrica en el Hospital Vall d'Hebron
- ♦ Psicooncóloga Pediátrica en el Hospital San Borja Arriarán
- ♦ Psicóloga Infantojuvenil en consulta privada
- ♦ Psicóloga del Servicio de Intervención Psicoafectiva y Psicosocial asociado al Aprendizaje en el Institut Trivium
- ♦ Licenciada en Psicología por la Universidad de Barcelona
- ♦ Máster en Paidopsiquiatría y Psicología Clínica Infantojuvenil por la Universidad Autónoma de Barcelona
- ♦ Máster Propio en Psicooncología y Cuidados Paliativos por la Universidad Complutense de Madrid

Dña. Fernández Angulo, Verónica

- ♦ Enfermera Experta en Asistencia Oncológica
- ♦ Enfermera de la Unidad de Oncohematología Pediátrica en el Hospital Universitario Vall d'Hebron
- ♦ Miembro del Grupo de Investigación Multidisciplinario de Enfermería
- ♦ Asesora de tratamientos farmacológicos contra Trastornos Oncológicos

Dra. Hladun Álvaro, Raquel

- ♦ Médico Especialista en Oncología Pediátrica
- ♦ Médico Especialista y Responsable de Ensayos Clínicos en la Unidad de Oncohematología Pediátrica en el Vall d'Hebron Barcelona Hospital Campus
- ♦ Investigadora Especializada en Cáncer y Enfermedades Hematológicas Infantiles
- ♦ Autora de múltiples artículos científicos especializados de ámbito nacional e internacional





Dña. Muñoz Blanco, María José

- ◆ Enfermera Especialista en Pediatría
- ◆ Supervisora de la Unidad de Enfermería de Cuidados Intensivos Pediátricos en el Vall d'Hebron Barcelona Hospital Campus
- ◆ Máster en Enfermería Pediátrica por la Universidad de Barcelona
- ◆ Máster Universitario en Atención Emocional al Niño Hospitalizado por la Universidad de Barcelona

D. Ortegón Delgado, Ramiro

- ◆ Enfermero del Servicio de Oncohematología Infantil en el Hospital Universitari Vall d'Hebron
- ◆ Socio de Salut i Educació Emocional
- ◆ Facilitador en Escola EFA
- ◆ Director académico y Profesor de UNIR
- ◆ Profesor de la Universidad de Barcelona
- ◆ Diplomado en Enfermería por la Universidad Autónoma de Barcelona
- ◆ Máster en Educación Emocional y Bienestar por la Universidad de Barcelona
- ◆ Máster en Educación para la Salud por la Universidad de Lleida
- ◆ Presidente de PDA Bullying
- ◆ Miembro de ACEESE, ACISE y PDA Bullying

06

Estructura y contenido

Este itinerario académico consta de 12 meses de duración con una fase teórica que proporciona la información más reciente y avanzada sobre el cáncer infantil, los principales tratamientos y las diferentes estrategias de abordaje. Todo desde una mirada multidisciplinar, que se completará durante la estancia práctica llevada a cabo en un centro hospitalario distinguido en este campo. Sin duda, una oportunidad única de actualización que llevará al profesional al perfeccionamiento de sus capacidades.





“

Gracias al método Relearning reducirás las horas de estudio y conseguirás una puesta al día mucho más efectiva”

Módulo 1. Introducción al cáncer infantil y principales tratamientos

- 1.1. Los niños y el cáncer
- 1.2. Fisiopatología del cáncer infantil. Características compartidas por las células tumorales
- 1.3. Epidemiología del cáncer infantil
- 1.4. Etiología del cáncer infantil
- 1.5. Fundamentos del sistema hematopoyético y células sanguíneas
- 1.6. Tipos de cáncer infantil
- 1.7. Procedimientos diagnósticos y de seguimiento en oncohematología Pediátrica
- 1.8. Tratamiento del Cáncer infantil
- 1.9. Quimioterapia I
- 1.10. Quimioterapia II
- 1.11. Efectos secundarios tardíos de los tratamientos en supervivientes de un cáncer en la infancia

Módulo 2. Patología oncohematológica maligna en pediatría

- 2.1. Leucemias y síndromes mielodisplásicos en Pediatría
- 2.2. Leucemia linfoblástica aguda infantil de células B
- 2.3. Linfomas y neoplasias reticuloendoteliales en pediatría
- 2.4. Tumores de SNC en pediatría y miscelánea de neoplasias intracraneales e intraespinales en pediatría
- 2.5. Neuroblastomas y otros tumores de células nerviosas periféricas en pediatría
- 2.6. Retinoblastomas en pediatría
- 2.7. Tumores renales en pediatría
- 2.8. Tumores hepáticos en pediatría
- 2.9. Tumores óseos en pediatría
- 2.10. Sarcomas de tejidos blandos y otros extraóseos en pediatría
- 2.11. Otras neoplasias malignas y no especificadas en pediatría

Módulo 3. Cuidados de enfermería en oncohematología pediátrica I

- 3.1. Seguridad del paciente en los cuidados de enfermería en la unidad
- 3.2. Seguridad en la unidad de oncología pediátrica
- 3.3. Cuidados de enfermería en la realización de pruebas diagnósticas
- 3.4. Cuidados de enfermería. Catéteres venosos I
- 3.5. Cuidados de enfermería. Catéteres venosos II. Reservorio subcutáneo
- 3.6. Cuidados de enfermería en la administración de fármacos antineoplásicos
- 3.7. Cuidados de enfermería en la administración endovenosa de fármacos antineoplásicos
- 3.8. Cuidados de enfermería en la administración de fármacos de soporte al tratamiento
- 3.9. Soporte transfusional en oncohematología pediátrica
- 3.10. Cuidados de enfermería en el debut

Módulo 4. Cuidados de enfermería en oncohematología pediátrica II

- 4.1. La importancia de la observación y la escucha activa de enfermería en oncohematología pediátrica
- 4.2. La importancia de la valoración de enfermería en oncohematología pediátrica
- 4.3. Diagnósticos de enfermería más frecuentes en oncohematología pediátrica
- 4.4. Cuidados de enfermería en el control de síntomas en oncohematología pediátrica
- 4.5. Tratamiento y cuidados del dolor en oncohematología pediátrica
- 4.6. Cuidados de la piel en oncohematología pediátrica
- 4.7. Alimentación en niños y adolescentes con cáncer
- 4.8. Cuando la respuesta al tratamiento no es la adecuada
- 4.9. "Cuidar con cuidado" al niño/adolescente con cáncer y su familia
- 4.10. Investigación en cuidados en oncohematología pediátrica



Módulo 5. Trasplante de progenitores hematopoyéticos en pediatría

- 5.1. Introducción al trasplante de progenitores hematopoyéticos
- 5.2. Indicaciones del trasplante de progenitores hematopoyéticos (TPH) en pediatría
- 5.3. Desde la donación a la infusión de progenitores hematopoyéticos
- 5.4. Cuidados de enfermería en el acondicionamiento al TPH
- 5.5. Cuidados de enfermería durante la infusión de PH
- 5.6. Cuidados de enfermería. Fase de aplasia medular
- 5.7. Cuidados de enfermería post-TPH a medio plazo
- 5.8. Consulta de seguimiento de enfermería de TPH
- 5.9. Nuevas terapias en el tratamiento de complicaciones post TPH
- 5.10. Cuidados de enfermería de las complicaciones post-TPH a largo plazo

Módulo 6. Urgencias y paciente crítico en oncología pediátrica

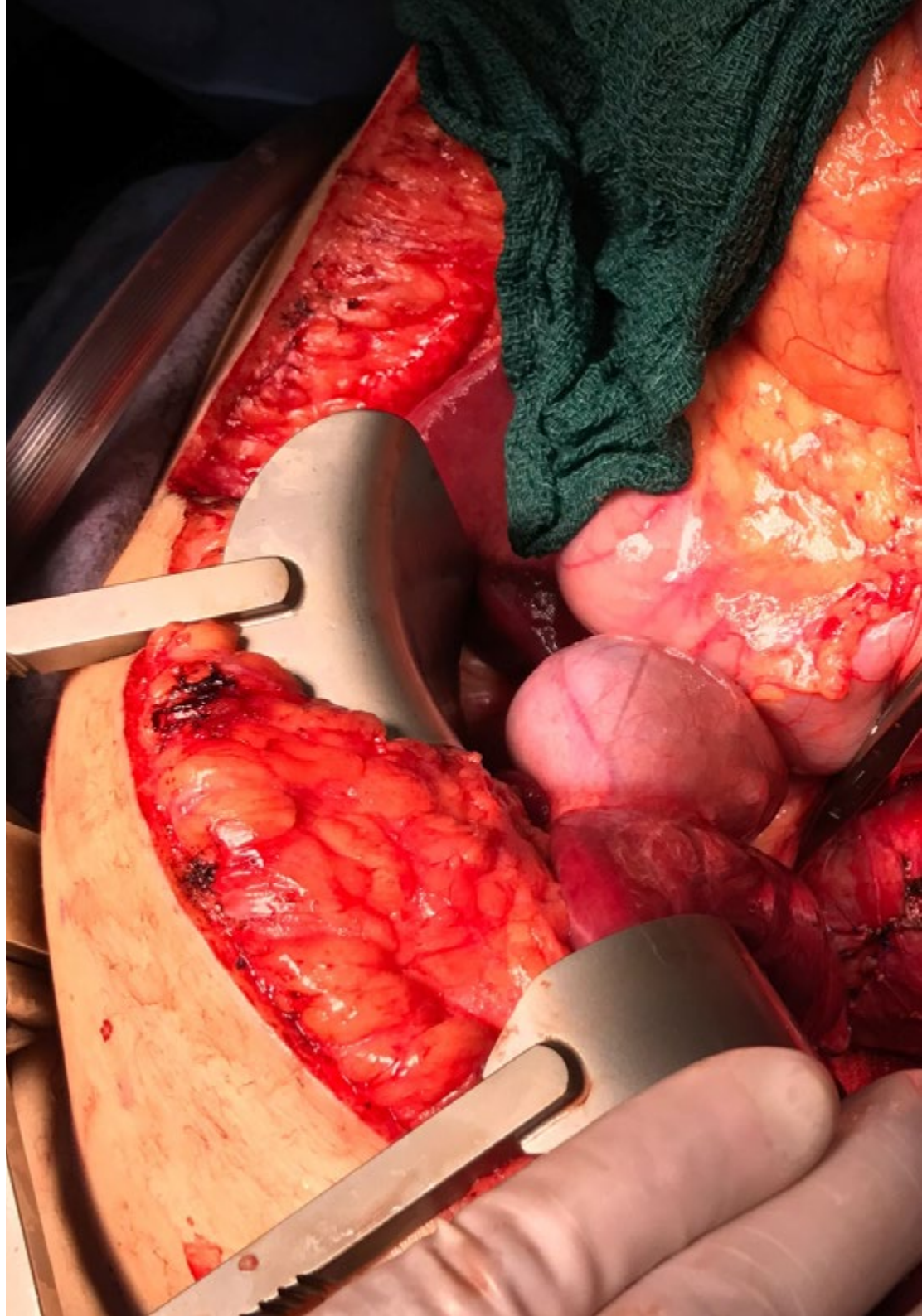
- 6.1. Introducción a las urgencias y emergencias en el paciente pediátrico con patología oncohematológica
- 6.2. Urgencias hematológicas oncohematología pediátrica
- 6.3. Urgencias mecánicas y neurológicas en oncohematología pediátrica
- 6.4. Urgencias metabólicas y abdominales en oncohematología pediátrica
- 6.5. Otras Urgencias derivadas del tratamiento
- 6.6. Urgencias en el paciente post-trasplantado de progenitores hematopoyéticos
- 6.7. Paciente pediátrico con patología oncohematológica que precisa cuidados intensivos
- 6.8. Cuidados de enfermería al paciente pediátrico con enfermedad oncohematológica y familia, ingresados en UCIP
- 6.9. Unidad de Cuidados intensivos Pediátricos (UCIP). Proyectos de humanización

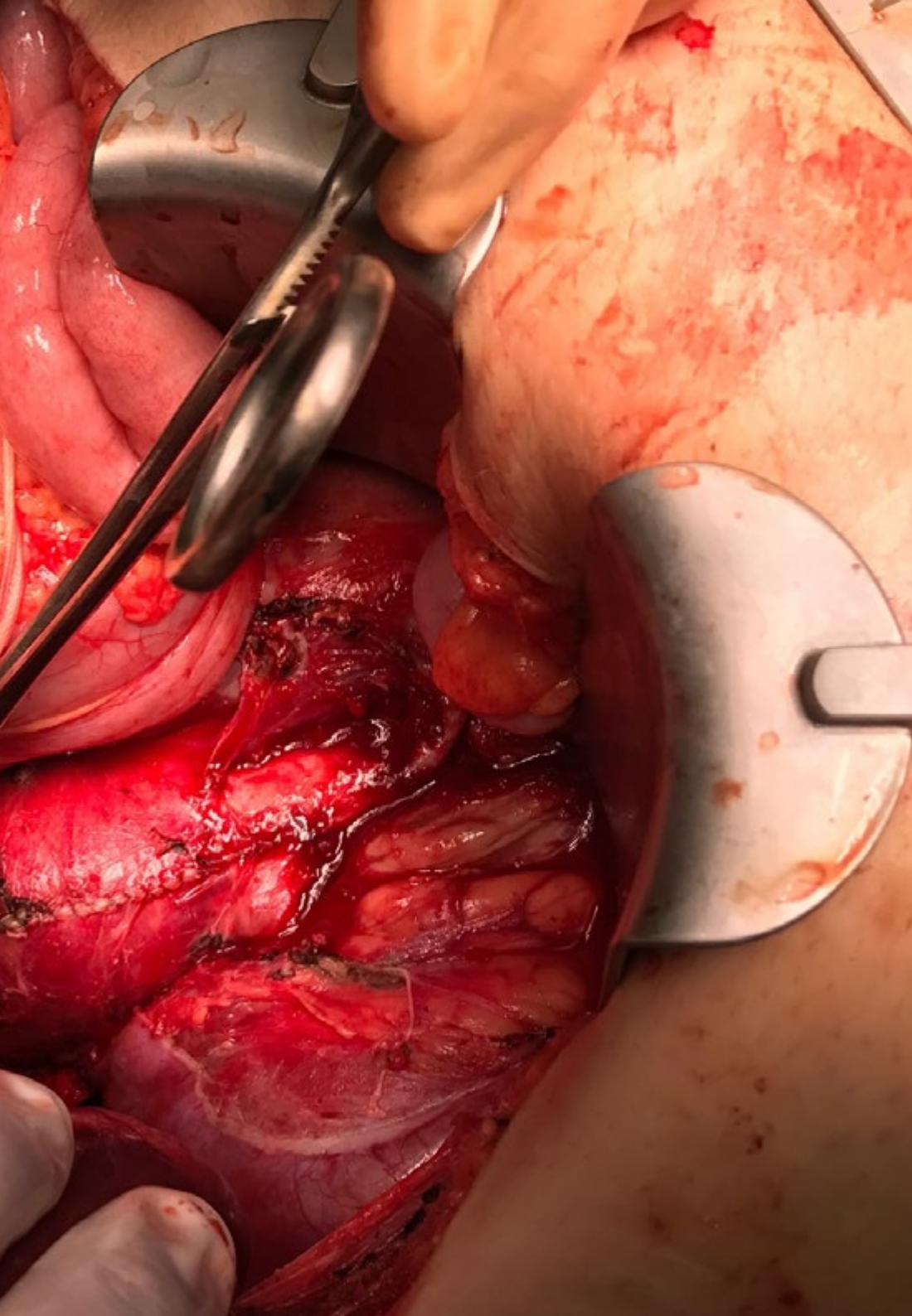
Módulo 7. Cuidados paliativos y situación de últimos días en pediatría oncológica

- 7.1. Atención integral al niño y adolescente con enfermedad oncohematológica en situación de CCPP y a su familia
- 7.2. Control de síntomas en CCPP en oncología pediátrica
- 7.3. Fase terminal y situación de últimos días en oncología pediátrica
- 7.4. Sedación paliativa en oncología pediátrica
- 7.5. Cuidados paliativos pediátricos. Historia, conceptos y peculiaridades principios universales
- 7.6. Objetivos y etapas del enfoque terapéutico en CCPP pediátricos
- 7.7. Control del dolor total en CCPP en oncología pediátrica
- 7.8. Aspectos éticos y toma de decisiones en CCPP en oncología pediátrica

Módulo 8. Nuevas terapias: ensayos clínicos e inmunoterapia en pediatría oncológica

- 8.1. EECC oncohematología pediátrica. Concepto y fundamentos históricos
- 8.2. Porqué son necesarios los ensayos clínicos en oncología pediátrica
- 8.3. Diseño de un EECC
- 8.4. Preparación y puesta en marcha de un ensayo clínico
- 8.5. Desarrollo de un ensayo clínico
- 8.6. Situación actual de los EECC en pediatría
- 8.7. Presente y futuro de la oncología pediátrica. Medicina personalizada
- 8.8. Profesionales implicados en un ensayo clínico
- 8.9. Rol del profesional de enfermería en los EECC en oncología pediátrica
- 8.10. Mapa de competencias del profesional de enfermería en los EECC en oncología pediátrica





Módulo 9. Apoyo multidisciplinar y *e-Health* en Oncohematología Pediátrica

- 9.1. Soporte psicológico del niño durante el proceso de vivencias del cáncer
- 9.2. Soporte psicológico del adolescente durante el proceso de vivencias del cáncer
- 9.3. Necesidades de atención psicológica del niño y adolescente sometido a un trasplante de progenitores hematopoyéticos y a su familia
- 9.4. Atención educativa en niños y adolescentes con cáncer
- 9.5. Cáncer infantil y sociedad
- 9.6. Asociaciones de padres de niños con cáncer y otras entidades sin ánimo de lucro
- 9.7. Uso de las tecnologías de la información y comunicación (TIC) en niños y adolescentes con cáncer
- 9.8. Uso de las tecnologías de la información y comunicación (TIC y *e-health*) para padres de niños y adolescentes con cáncer
- 9.9. Profesionales de enfermería, TICs y *e-health*

Módulo 10. Acoger, cuidar y acompañar en oncología pediátrica

- 10.1. Visión integral del cuidado del niño con cáncer y su familia
- 10.2. Visión desde la mirada enfermera
- 10.3. Papel facilitador de la enfermería en oncología pediátrica
- 10.4. Perfil de competencias emocionales de la enfermería en oncología pediátrica
- 10.5. Comunicación terapéutica en oncología pediátrica
- 10.6. La influencia del ambiente y el entorno en el acompañamiento del niño con cáncer
- 10.7. Acompañamiento al sistema familiar en oncología pediátrica
- 10.8. Acompañar el bienestar del niño y al adolescente
- 10.9. Acompañamiento a la niñez en oncología pediátrica
- 10.10. Acompañamiento a la crianza y al desarrollo saludable

07

Prácticas Clínicas

Tras superar el periodo de formación online, el programa contempla un periodo de Capacitación Práctica en un centro clínico de referencia. Durante este proceso, el egresado no estará solo ya que contará con la tutorización de profesionales de la Enfermería con una alta especialización en Oncología Pediátrica. Gracias a ellos podrá comprobar las estrategias y técnicas utilizadas en este campo, donde se requiere de una especial sensibilización de la sanidad.



“

Gracias a TECH tendrás la oportunidad de acceder a prácticas clínicas en los mejores centros hospitalarios especializados en Oncología Pediátrica”

En este periodo de Capacitación Práctica, el profesional enfermero realizará una estancia de 3 semanas de duración, de lunes a viernes, con jornadas de 8 horas consecutivas en un entorno sanitario de primer nivel. Un espacio idóneo para incrementar sus técnicas y capacidades para manejar pacientes pediátricos oncológicos. Todo ello, será posible gracias al excelente acompañamiento de profesionales consolidados en este campo y con una amplia experiencia en el ámbito asistencial y clínico.

Así, durante este proceso, el alumnado se involucrará en casos reales, con pacientes con diferentes tipos de cáncer a los que tendrá que realizar diferentes técnicas diagnósticas, la aplicación de la terapéutica más avanzada o facilitar la información más precisa a los familiares responsables de dicho menor. Todo ello, además, con una mirada multidisciplinar que requiere la atención de este tipo de pacientes.

TECH ofrece así, una experiencia inigualable, que le permitirá al enfermero acceder a unas instalaciones sanitarias de calidad, que apuesta por la innovación tecnológica y aplican el máximo rigor científicos en todos los procesos. Esta es una nueva forma de entender e integrar los procesos de salud y convertir un espacio clínico en el escenario docente ideal para incrementar las competencias de los profesionales sanitarios.

La enseñanza práctica se realizará con el acompañamiento y guía de los profesores y demás compañeros de entrenamiento que faciliten el trabajo en equipo y la integración multidisciplinar como competencias transversales para la praxis médica (aprender a ser y aprender a relacionarse).

Los procedimientos descritos a continuación serán la base de la capacitación, y su realización estará sujeta a la disponibilidad propia del centro, a su actividad habitual y a su volumen de trabajo, siendo las actividades propuestas las siguientes:



Tendrás a tu alcance la tecnología sanitaria más puntera para la realización de pruebas diagnósticas a pacientes pediátricos oncológicos”



Módulo	Actividad Práctica
Procedimientos Avanzados de Enfermería en el manejo general de pacientes de Oncología Pediátrica	Diferenciar procedimientos de diagnósticos y participar de su desarrollo bajo la guía del personal médico
	Aplicar diferentes aspectos o partes de las Guías de Práctica Clínica (GPC) en la atención de los niños y adolescentes con tumores de diversa índole
	Poner catéteres venosos a los pacientes pediátricos que así lo requieran para su tratamiento oncológico
	Realizar curas y cambios de vendajes a las incisiones postquirúrgicas en niños operados por diferentes clases de tumores
	Desarrollar la alimentación enteral y/o parenteral de pacientes de Oncología Pediátrica
Cuidados de Enfermería centrados en la Oncohematología Pediátrica	Practicar en la aplicación del soporte transfusional en Oncohematología Pediátrica
	Brindar cuidados de Enfermería desde la donación a la infusión de progenitores hematopoyéticos
	Participar de la valoración y debate sobre la incorporación de pacientes pediátricos con tumores oncohematológicos para su incorporación a Ensayos Clínicos
Técnicas complementarias de Enfermería para el cuidado de pacientes de Oncología Pediátrica	Implementar terapias de masajes para contribuir a la relajación de los pacientes infantiles con Cáncer antes y después de recibir tratamientos como la Quimioterapia o la Radioterapia
	Introducir la Acupuntura y la Musicoterapia en la asistencia y cuidado de pacientes Oncológicos Pediátricos como terapias complementarias
	Administrar diferentes cuidados paliativos para mejorar la calidad de vida de los pacientes pediátricos y sus familias, aliviando el dolor y los síntomas agravados del Cáncer
	Supervisar la correcta alimentación de niños y adolescentes bajo tratamiento oncológico
	Brindar apoyo psicológico a los pacientes pediátricos en sus procesos de rehabilitación y recuperación tras haber sufrido de cáncer
Últimas tecnologías para la Enfermería Oncológica Pediátrica	Incorporar a la praxis de Enfermería aplicaciones y softwares de monitorización remota para evaluar el estado y la calidad de vida de pacientes pediátricos oncológico
	Llevar a cabo videollamadas y otras variantes de consulta mediante los últimos recursos de la Telemedicina
	Manejar herramientas como las historias clínicas electrónicas para brindar a los pacientes pediátricos oncológicos un seguimiento más ajustado

Seguro de responsabilidad civil

La máxima preocupación de esta institución es garantizar la seguridad tanto de los profesionales en prácticas como de los demás agentes colaboradores necesarios en los procesos de capacitación práctica en la empresa. Dentro de las medidas dedicadas a lograrlo, se encuentra la respuesta ante cualquier incidente que pudiera ocurrir durante todo el proceso de enseñanza-aprendizaje.

Para ello, esta entidad educativa se compromete a contratar un seguro de responsabilidad civil que cubra cualquier eventualidad que pudiera surgir durante el desarrollo de la estancia en el centro de prácticas.

Esta póliza de responsabilidad civil de los profesionales en prácticas tendrá coberturas amplias y quedará suscrita de forma previa al inicio del periodo de la capacitación práctica. De esta forma el profesional no tendrá que preocuparse en caso de tener que afrontar una situación inesperada y estará cubierto hasta que termine el programa práctico en el centro.



Condiciones generales de la capacitación práctica

Las condiciones generales del acuerdo de prácticas para el programa serán las siguientes:

1. TUTORÍA: durante el Máster Semipresencial el alumno tendrá asignados dos tutores que le acompañarán durante todo el proceso, resolviendo las dudas y cuestiones que pudieran surgir. Por un lado, habrá un tutor profesional perteneciente al centro de prácticas que tendrá como fin orientar y apoyar al alumno en todo momento. Por otro lado, también tendrá asignado un tutor académico cuya misión será la de coordinar y ayudar al alumno durante todo el proceso resolviendo dudas y facilitando todo aquello que pudiera necesitar. De este modo, el profesional estará acompañado en todo momento y podrá consultar las dudas que le surjan, tanto de índole práctica como académica.

2. DURACIÓN: el programa de prácticas tendrá una duración de tres semanas continuadas de formación práctica, distribuidas en jornadas de 8 horas y cinco días a la semana. Los días de asistencia y el horario serán responsabilidad del centro, informando al profesional debidamente y de forma previa, con suficiente tiempo de antelación para favorecer su organización.

3. INASISTENCIA: en caso de no presentarse el día del inicio del Máster Semipresencial, el alumno perderá el derecho a la misma sin posibilidad de reembolso o cambio de fechas. La ausencia durante más de dos días a las prácticas sin causa justificada/médica, supondrá la renuncia las prácticas y, por tanto, su finalización automática. Cualquier problema que aparezca durante el transcurso de la estancia se tendrá que informar debidamente y de forma urgente al tutor académico.

4. CERTIFICACIÓN: el alumno que supere el Máster Semipresencial recibirá un certificado que le acreditará la estancia en el centro en cuestión.

5. RELACIÓN LABORAL: el Máster Semipresencial no constituirá una relación laboral de ningún tipo.

6. ESTUDIOS PREVIOS: algunos centros podrán requerir certificado de estudios previos para la realización del Máster Semipresencial. En estos casos, será necesario presentarlo al departamento de prácticas de TECH para que se pueda confirmar la asignación del centro elegido.

7. NO INCLUYE: el Máster Semipresencial no incluirá ningún elemento no descrito en las presentes condiciones. Por tanto, no incluye alojamiento, transporte hasta la ciudad donde se realicen las prácticas, visados o cualquier otra prestación no descrita.

No obstante, el alumno podrá consultar con su tutor académico cualquier duda o recomendación al respecto. Este le brindará toda la información que fuera necesaria para facilitarle los trámites.

08

¿Dónde puedo hacer las Prácticas Clínicas?

En aras de ofrecer una actualización de alto nivel, TECH ha seleccionado espacios hospitalarios de renombre para que el egresado obtenga la actualización de competencias que busca. De este modo, el alumnado tendrá a su disposición la elección de centros que cumplen con estrictos estándares de calidad, cuentan en sus equipos con especialistas de gran prestigio y profesionales que le guiarán durante la estancia para que obtenga óptimos resultados en su praxis.





“

Tendrás a tu alcance una experiencia práctica única y eficaz gracias a los centros hospitalarios que te ofrece TECH”



El alumno podrá cursar la parte práctica de este Máster Semipresencial en los siguientes centros:



Enfermería

Hospital HM Modelo

País: España
Ciudad: La Coruña

Dirección: Rúa Virrey Osorio, 30, 15011, A Coruña

Red de clínicas, hospitales y centros especializados privados distribuidos por toda la geografía española

Capacitaciones prácticas relacionadas:

- Anestesiología y Reanimación
- Cirugía de Columna Vertebral



Enfermería

Hospital HM Rosaleda

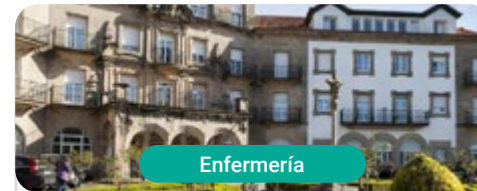
País: España
Ciudad: La Coruña

Dirección: Rúa de Santiago León de Caracas, 1, 15701, Santiago de Compostela, A Coruña

Red de clínicas, hospitales y centros especializados privados distribuidos por toda la geografía española

Capacitaciones prácticas relacionadas:

- Trasplante Capilar
- Ortodoncia y Ortopedia Dentofacial



Enfermería

Hospital HM La Esperanza

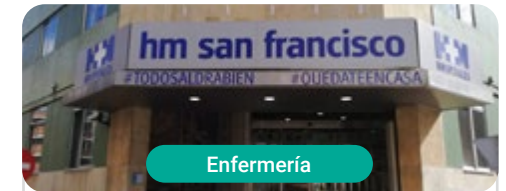
País: España
Ciudad: La Coruña

Dirección: Av. das Burgas, 2, 15705, Santiago de Compostela, A Coruña

Red de clínicas, hospitales y centros especializados privados distribuidos por toda la geografía española

Capacitaciones prácticas relacionadas:

- Enfermería Oncológica
- Oftalmología Clínica



Enfermería

Hospital HM San Francisco

País: España
Ciudad: León

Dirección: C. Marqueses de San Isidro, 11, 24004, León

Red de clínicas, hospitales y centros especializados privados distribuidos por toda la geografía española

Capacitaciones prácticas relacionadas:

- Actualización en Anestesiología y Reanimación
- Enfermería en el Servicio de Traumatología



Enfermería

Hospital HM Nou Delfos

País: España
Ciudad: Barcelona

Dirección: Avinguda de Vallcarca, 151, 08023, Barcelona

Red de clínicas, hospitales y centros especializados privados distribuidos por toda la geografía española

Capacitaciones prácticas relacionadas:

- Medicina Estética
- Nutrición Clínica en Medicina



Enfermería

Hospital HM Madrid

País: España
Ciudad: Madrid

Dirección: Pl. del Conde del Valle de Súchil, 16, 28015, Madrid

Red de clínicas, hospitales y centros especializados privados distribuidos por toda la geografía española

Capacitaciones prácticas relacionadas:

- Análisis Clínicos
- Anestesiología y Reanimación



Enfermería

Hospital HM Montepíncipe

País: España
Ciudad: Madrid

Dirección: Av. de Montepíncipe, 25, 28660, Boadilla del Monte, Madrid

Red de clínicas, hospitales y centros especializados privados distribuidos por toda la geografía española

Capacitaciones prácticas relacionadas:

- Ortopedia Infantil
- Medicina Estética



Enfermería

Hospital HM Torrelodones

País: España
Ciudad: Madrid

Dirección: Av. Castillo Olivares, s/n, 28250, Torrelodones, Madrid

Red de clínicas, hospitales y centros especializados privados distribuidos por toda la geografía española

Capacitaciones prácticas relacionadas:

- Anestesiología y Reanimación
- Pediatría Hospitalaria



Hospital HM Sanchinarro

País	Ciudad
España	Madrid

Dirección: Calle de Oña, 10, 28050, Madrid

Red de clínicas, hospitales y centros especializados privados distribuidos por toda la geografía española

Capacitaciones prácticas relacionadas:

- Anestesiología y Reanimación
- Medicina del Sueño



Hospital HM Nuevo Belén

País	Ciudad
España	Madrid

Dirección: Calle José Silva, 7, 28043, Madrid

Red de clínicas, hospitales y centros especializados privados distribuidos por toda la geografía española

Capacitaciones prácticas relacionadas:

- Cirugía General y del Aparato Digestivo
- Nutrición Clínica en Medicina



Hospital HM Puerta del Sur

País	Ciudad
España	Madrid

Dirección: Av. Carlos V, 70, 28938, Móstoles, Madrid

Red de clínicas, hospitales y centros especializados privados distribuidos por toda la geografía española

Capacitaciones prácticas relacionadas:

- Urgencias Pediátricas
- Oftalmología Clínica



Enfermería

Hospital HM Vallés

País	Ciudad
España	Madrid

Dirección: Calle Santiago, 14, 28801, Alcalá de Henares, Madrid

Red de clínicas, hospitales y centros especializados privados distribuidos por toda la geografía española

Capacitaciones prácticas relacionadas:
-Ginecología Oncológica
-Oftalmología Clínica



Enfermería

HM CIOCC - Centro Integral Oncológico Clara Campal

País	Ciudad
España	Madrid

Dirección: Calle de Oña, 10, 28050, Madrid

Red de clínicas, hospitales y centros especializados privados distribuidos por toda la geografía española

Capacitaciones prácticas relacionadas:
-Ginecología Oncológica
-Oftalmología Clínica





Enfermería

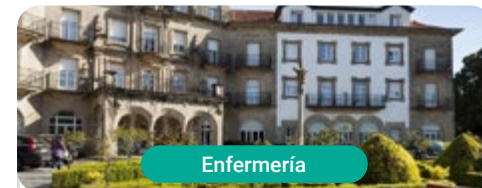
HM CIOCC Barcelona

País	Ciudad
España	Barcelona

Dirección: Avenida de Vallcarca, 151,
08023, Barcelona

Red de clínicas, hospitales y centros
especializados privados distribuidos por toda
la geografía española

Capacitaciones prácticas relacionadas:
-Avances en Hematología y Hemoterapia
-Enfermería Oncológica



Enfermería

HM CIOCC Galicia

País	Ciudad
España	La Coruña

Dirección: Avenida das Burgas, 2, 15705,
Santiago de Compostela

Red de clínicas, hospitales y centros
especializados privados distribuidos por toda
la geografía española

Capacitaciones prácticas relacionadas:
-Ginecología Oncológica
-Oftalmología Clínica

09

Metodología

Este programa de capacitación ofrece una forma diferente de aprender. Nuestra metodología se desarrolla a través de un modo de aprendizaje de forma cíclica: ***el Relearning***.

Este sistema de enseñanza es utilizado, por ejemplo, en las facultades de medicina más prestigiosas del mundo y se ha considerado uno de los más eficaces por publicaciones de gran relevancia como el ***New England Journal of Medicine***.





“

Descubre el Relearning, un sistema que abandona el aprendizaje lineal convencional para llevarte a través de sistemas cíclicos de enseñanza: una forma de aprender que ha demostrado su enorme eficacia, especialmente en las materias que requieren memorización”

En TECH Nursing School empleamos el Método del Caso

Ante una determinada situación concreta, ¿qué debería hacer un profesional? A lo largo del programa, los estudiantes se enfrentarán a múltiples casos clínicos simulados, basados en pacientes reales en los que deberán investigar, establecer hipótesis y, finalmente, resolver la situación. Existe abundante evidencia científica sobre la eficacia del método. Los enfermeros aprenden mejor, más rápido y de manera más sostenible en el tiempo.

Con TECH los enfermeros experimentan una forma de aprender que está moviendo los cimientos de las universidades tradicionales de todo el mundo.



Según el Dr. Gérvas, el caso clínico es la presentación comentada de un paciente, o grupo de pacientes, que se convierte en «caso», en un ejemplo o modelo que ilustra algún componente clínico peculiar, bien por su poder docente, bien por su singularidad o rareza. Es esencial que el caso se apoye en la vida profesional actual, intentando recrear los condicionantes reales en la práctica profesional de la enfermería.

“

¿Sabías que este método fue desarrollado en 1912, en Harvard, para los estudiantes de Derecho? El método del caso consistía en presentarles situaciones complejas reales para que tomaran decisiones y justificasen cómo resolverlas. En 1924 se estableció como método estándar de enseñanza en Harvard”

La eficacia del método se justifica con cuatro logros fundamentales:

1. Los enfermeros que siguen este método no solo consiguen la asimilación de conceptos, sino un desarrollo de su capacidad mental, mediante ejercicios de evaluación de situaciones reales y aplicación de conocimientos.
2. El aprendizaje se concreta de una manera sólida en capacidades prácticas que permiten al profesional de la enfermería una mejor integración del conocimiento en el ámbito hospitalario o de atención primaria.
3. Se consigue una asimilación más sencilla y eficiente de las ideas y conceptos, gracias al planteamiento de situaciones que han surgido de la realidad.
4. La sensación de eficiencia del esfuerzo invertido se convierte en un estímulo muy importante para el alumnado, que se traduce en un interés mayor en los aprendizajes y un incremento del tiempo dedicado a trabajar en el curso.



Relearning Methodology

TECH aúna de forma eficaz la metodología del Estudio de Caso con un sistema de aprendizaje 100% online basado en la reiteración, que combina 8 elementos didácticos diferentes en cada lección.

Potenciamos el Estudio de Caso con el mejor método de enseñanza 100% online: el Relearning.



El enfermero(a) aprenderá mediante casos reales y resolución de situaciones complejas en entornos simulados de aprendizaje. Estos simulacros están desarrollados a partir de software de última generación que permiten facilitar el aprendizaje inmersivo.

Situado a la vanguardia pedagógica mundial, el método Relearning ha conseguido mejorar los niveles de satisfacción global de los profesionales que finalizan sus estudios, con respecto a los indicadores de calidad de la mejor universidad online en habla hispana (Universidad de Columbia).

Con esta metodología se han capacitado más de 175.000 enfermeros con un éxito sin precedentes en todas las especialidades con independencia de la carga práctica.

Nuestra metodología pedagógica está desarrollada en un entorno de máxima exigencia, con un alumnado universitario de un perfil socioeconómico alto y una media de edad de 43,5 años.

El Relearning te permitirá aprender con menos esfuerzo y más rendimiento, implicándote más en tu especialización, desarrollando el espíritu crítico, la defensa de argumentos y el contraste de opiniones: una ecuación directa al éxito.

En nuestro programa, el aprendizaje no es un proceso lineal, sino que sucede en espiral (aprender, desaprender, olvidar y reaprender). Por eso, se combinan cada uno de estos elementos de forma concéntrica.

La puntuación global que obtiene el sistema de aprendizaje de TECH es de 8.01, con arreglo a los más altos estándares internacionales.



Este programa ofrece los mejores materiales educativos, preparados a conciencia para los profesionales:



Material de estudio

Todos los contenidos didácticos son creados por los especialistas que van a impartir el programa universitario, específicamente para él, de manera que el desarrollo didáctico sea realmente específico y concreto.

Estos contenidos son aplicados después al formato audiovisual, para crear el método de trabajo online de TECH. Todo ello, con las técnicas más novedosas que ofrecen piezas de gran calidad en todos y cada uno los materiales que se ponen a disposición del alumno.



Técnicas y procedimientos de enfermería en vídeo

TECH acerca al alumno las técnicas más novedosas, los últimos avances educativos y al primer plano de la actualidad en técnicas de enfermería. Todo esto, en primera persona, con el máximo rigor, explicado y detallado para contribuir a la asimilación y comprensión del estudiante. Y lo mejor de todo, puedes verlos las veces que quieras.



Resúmenes interactivos

El equipo de TECH presenta los contenidos de manera atractiva y dinámica en píldoras multimedia que incluyen audios, vídeos, imágenes, esquemas y mapas conceptuales con el fin de afianzar el conocimiento.

Este exclusivo sistema educativo para la presentación de contenidos multimedia fue premiado por Microsoft como "Caso de éxito en Europa".



Lecturas complementarias

Artículos recientes, documentos de consenso y guías internacionales, entre otros. En la biblioteca virtual de TECH el estudiante tendrá acceso a todo lo que necesita para completar su capacitación.





Análisis de casos elaborados y guiados por expertos

El aprendizaje eficaz tiene, necesariamente, que ser contextual. Por eso, TECH presenta los desarrollos de casos reales en los que el experto guiará al alumno a través del desarrollo de la atención y la resolución de las diferentes situaciones: una manera clara y directa de conseguir el grado de comprensión más elevado.



Testing & Retesting

Se evalúan y reevalúan periódicamente los conocimientos del alumno a lo largo del programa, mediante actividades y ejercicios evaluativos y autoevaluativos: para que, de esta manera, el estudiante compruebe cómo va consiguiendo sus metas.



Clases magistrales

Existe evidencia científica sobre la utilidad de la observación de terceros expertos. El denominado Learning from an Expert afianza el conocimiento y el recuerdo, y genera seguridad en las futuras decisiones difíciles.



Guías rápidas de actuación

TECH ofrece los contenidos más relevantes del curso en forma de fichas o guías rápidas de actuación. Una manera sintética, práctica y eficaz de ayudar al estudiante a progresar en su aprendizaje.



10 Titulación

El Título de Máster Semipresencial en Enfermería Oncológica Pediátrica garantiza, además de la capacitación más rigurosa y actualizada, el acceso a un título de Máster Semipresencial expedido por TECH Global University.



“

Supera con éxito este programa y recibe tu titulación universitaria sin desplazamientos ni farragosos trámites”

Este programa te permitirá obtener el título propio de **Máster Semipresencial en Enfermería Oncológica Pediátrica** avalado por **TECH Global University**, la mayor Universidad digital del mundo.

TECH Global University, es una Universidad Oficial Europea reconocida públicamente por el Gobierno de Andorra (*boletín oficial*). Andorra forma parte del Espacio Europeo de Educación Superior (EEES) desde 2003. El EEES es una iniciativa promovida por la Unión Europea que tiene como objetivo organizar el marco formativo internacional y armonizar los sistemas de educación superior de los países miembros de este espacio. El proyecto promueve unos valores comunes, la implementación de herramientas conjuntas y fortaleciendo sus mecanismos de garantía de calidad para potenciar la colaboración y movilidad entre estudiantes, investigadores y académicos.

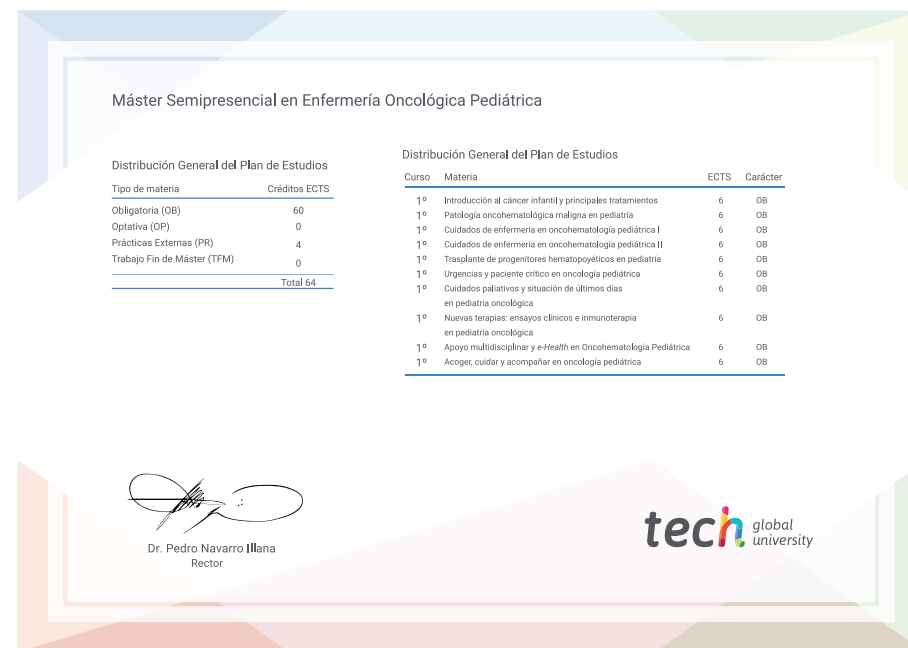
Este título propio de **TECH Global University**, es un programa europeo de formación continua y actualización profesional que garantiza la adquisición de las competencias en su área de conocimiento, confiriendo un alto valor curricular al estudiante que supere el programa.

Título: **Máster Semipresencial en Enfermería Oncológica Pediátrica**

Modalidad: **Semipresencial (Online + Prácticas Clínicas)**

Duración: **12 meses**

Créditos: **60 + 4 ECTS**



*Apostilla de La Haya. En caso de que el alumno solicite que su título en papel recabe la Apostilla de La Haya, TECH Global University realizará las gestiones oportunas para su obtención, con un coste adicional.



Máster Semipresencial Enfermería Oncológica Pediátrica

Modalidad: Semipresencial (Online + Prácticas Clínicas)

Duración: 12 meses

Titulación: TECH Global University

Créditos: 60 + 4 ECTS

Máster Semipresencial

Enfermería Oncológica Pediátrica